

- (2) 建築確認申請件数は、1～3号建築物及び4号建築物共に前月より減少。対前年同月比は、1～3号建築物は減少し、4号建築物は増加。  
構造計算適合性判定の申請件数については、前月より減少。  
※平成23年3月～6月分に関しては、岩手県の一部の地区について東日本大震災の影響により建築確認状況の把握が困難であるため、確認が可能な範囲で集計を行っている。

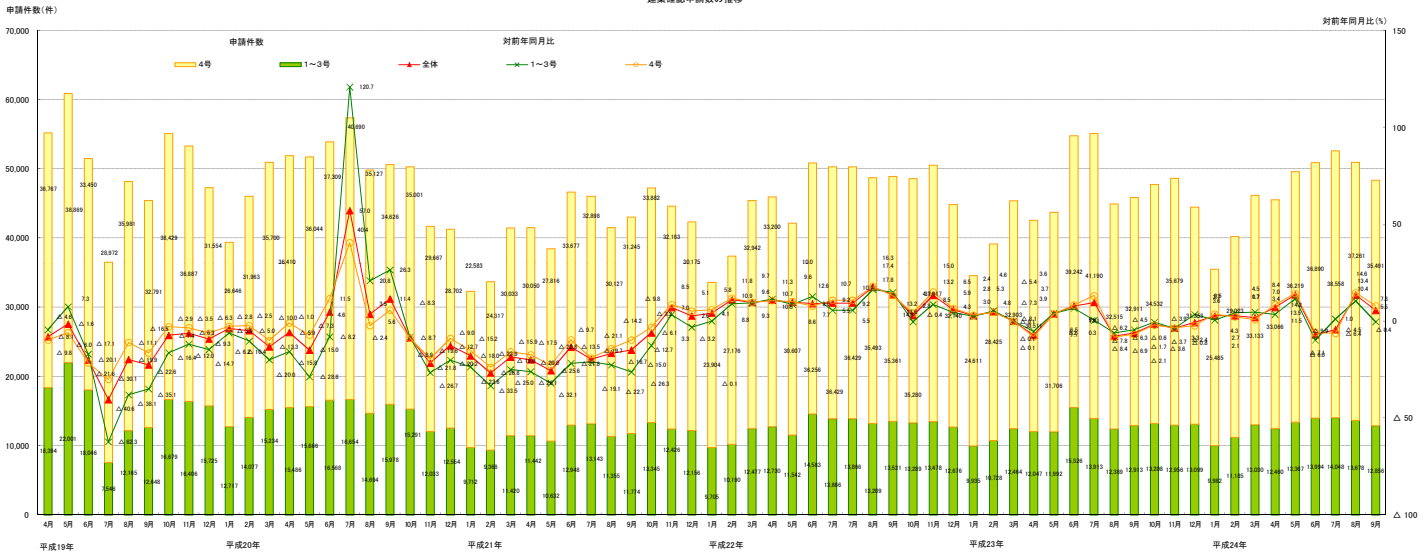
【建築確認(申請件数)の推移】

	平成21年度												平成22年度												平成23年度												平成24年度					
	4月	5月	6月	7月	8月	9月	10月	11月	12月	1月	2月	3月	4月	5月	6月	7月	8月	9月	10月	11月	12月	1月	2月	3月	4月	5月	6月	7月	8月	9月												
建築確認(申請件数)	41,492	36,448	46,925	48,041	41,482	43,019	47,227	44,099	42,331	33,809	37,395	45,419	45,930	42,149	50,839	50,295	48,702	48,882	48,569	50,495	44,816	34,546	38,153	45,370	42,558	43,898	54,769	55,103	44,904	45,924	47,740	46,935	44,652	35,407	40,208	46,163	45,528	49,598	50,894	52,609	50,959	48,347
(対前年同月比)	△20.0	△25.8	△12.9	△19.3	△16.7	△15.0	△8.1	7.0	2.8	4.1	10.0	9.8	10.7	8.8	9.0	9.2	17.4	13.4	2.9	12.2	5.8	2.8	4.8	△0.1	△1.7	3.7	7.7	9.6	△7.8	△6.3	△1.7	△3.7	△0.8	2.7	2.7	1.7	7.0	13.5	△1.1	△4.5	13.4	6.5
1～3号建築物	11,442	10,632	12,946	13,143	11,355	11,774	13,345	12,426	12,156	9,705	10,190	12,477	12,730	11,542	14,583	13,864	13,209	13,521	13,269	13,478	12,876	9,855	10,728	12,454	12,047	11,992	15,526	13,913	12,389	12,913	13,208	12,956	13,099	9,882	11,185	13,030	12,460	13,307	13,994	14,064	13,679	12,856
(※1)	△26.1	△32.1	△21.8	△21.1	△22.3	△26.3	△12.7	3.3	△3.2	△0.1	8.8	9.3	11.3	8.6	12.6	5.5	16.0	14.8	△0.4	8.5	4.3	2.4	5.3	△0.1	△5.4	3.9	6.5	0.3	△6.2	△4.5	△0.6	△3.9	3.3	0.5	4.3	4.5	3.4	11.5	△9.9	10	10.4	△0.4
選別申請件数	1,278	1,138	1,384	1,285	1,155	1,124	1,187	1,158	1,067	917	1,243	1,453	1,404	1,244	1,748	1,578	1,512	1,460	1,479	1,438	1,322	1,107	1,302	1,561	1,424	1,403	1,563	1,468	1,498	1,429	1,438	1,397	1,400	1,227	1,506	1,640	1,575	1,591	1,578	1,634	1,635	1,623
4号建築物	30,050	27,816	33,677	32,898	30,127	31,245	33,882	32,183	30,175	23,904	27,176	32,942	33,200	30,607	36,256	36,429	35,493	35,381	35,280	37,017	32,140	24,611	28,425	32,906	30,511	31,706	39,242	41,190	32,515	32,911	34,532	35,679	31,353	25,485	29,023	33,133	33,066	36,219	38,890	38,558	37,281	35,491
(※2)	△17.5	△22.8	△9.7	△19.1	△14.2	△9.8	△3.2	8.5	5.1	5.8	11.9	9.7	10.5	10.0	7.7	10.7	17.8	13.2	4.1	15.0	6.5	3.0	4.6	△0.1	△8.1	3.6	8.2	13.1	△8.4	△6.9	△2.1	△3.6	△2.4	3.6	2.1	0.7	8.4	14.2	△6.0	△6.4	14.8	7.8

※1 特殊建築物、一定規模以上の建築物(建築基準法第6条第1項第1～3号)

※2 1～3号建築物以外の建築物で木造2階建て等の小規模建築物(建築基準法第6条第1項第4号)

建築確認申請数の推移



選別申請件数の推移

