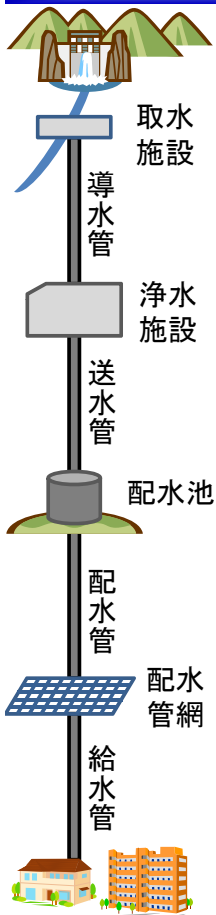


今後の水道施設の更新等について

厚生労働省健康局水道課
平成24年10月29日

水道に関する主な施設



浄水場	 (福岡地区水道企業団HPより)	 朝霞浄水場	 ろ過池 (奈良県水道局HPより)	
	配水池	 PC製配水池 (斐川水道企業団HPより)	 ステンレス製配水池 (八千代市上下水道局HPより)	 鉄筋コンクリート製配水池 (土木学会HPより)
管路		 導水管 送水管 配水管 (神戸市水道局HPより)	 送水管 (浜松市上下水道部)	 送水管 (福山市上下水道局HPより)
		ポンプ	 導水ポンプ、送水ポンプ、 配水ポンプ 等	 配水ポンプ

水道施設の運転管理

浄水場・配水池・管路・ポンプ等の水道施設について、点検・調査・清掃等の運転管理を適切に行うことにより、効率的に運用し、機能を十分発揮させるとともに、その機能を保持し、延命化を図る。

管路

 漏水調査 (広島市HPより引用)	 水道管の補修 (浜松市上下水道部)	 水管橋の塗替え
-------------------------	--------------------------	-------------

配水池

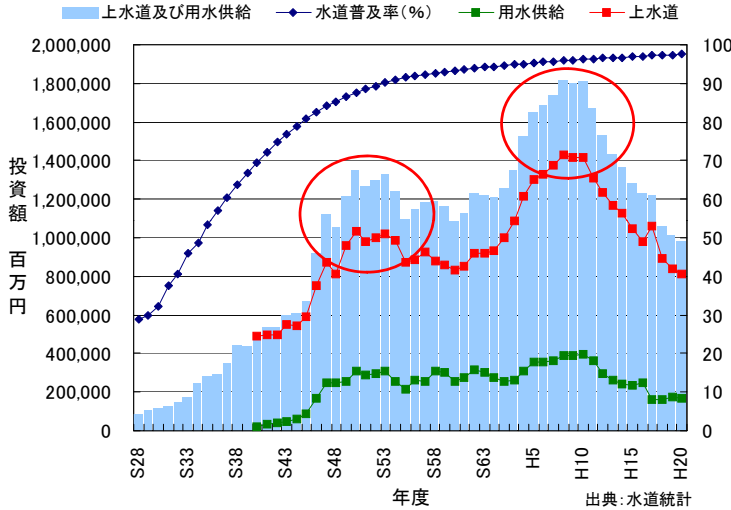
 配水池清掃 (東京水道サービスHPより)

浄水場

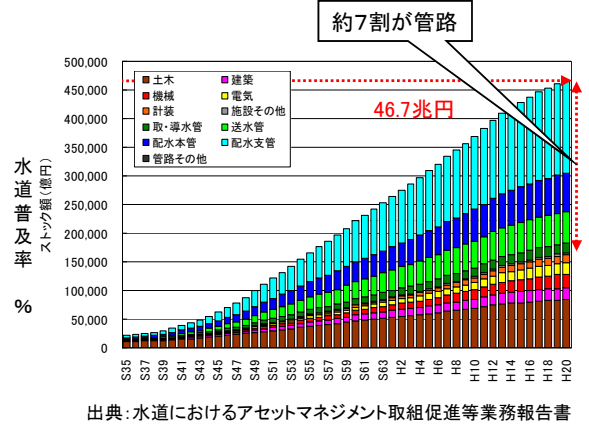
 点検・保守 (東京水道サービスHPより)	 沈殿池清掃 (佐賀東部水道企業団HPより)	 ろ過池逆洗 (愛知県幸田浄水場)
-----------------------------	------------------------------	-------------------------

水道施設のストック量

水道への投資額の推移(平成20年価格)

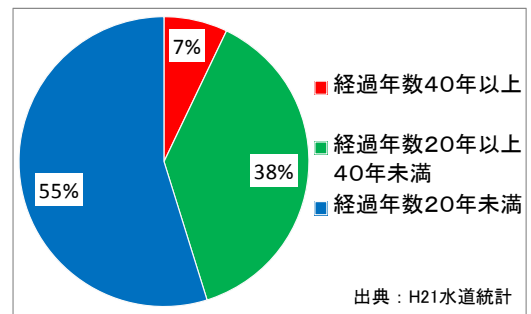


平成20年度末資産額の内訳(平成20年価格)



出典:水道におけるアセットマネジメント取組促進等業務報告書

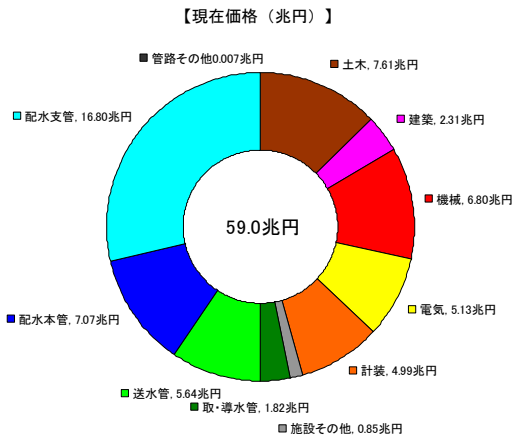
管路の経過年数



出典: H21水道統計 3

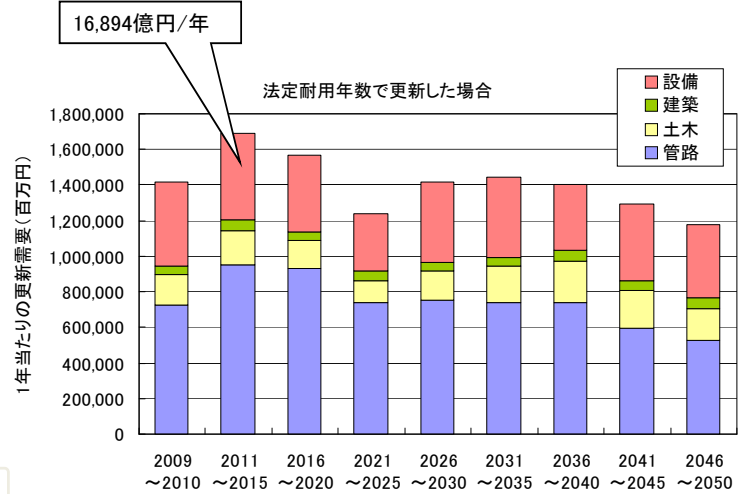
水道施設の更新費用の将来推計

法定耐用年数で更新した場合
～現況資産のH21～H62の更新需要～



・現況資産に対するH62までの更新需要は59.0兆円

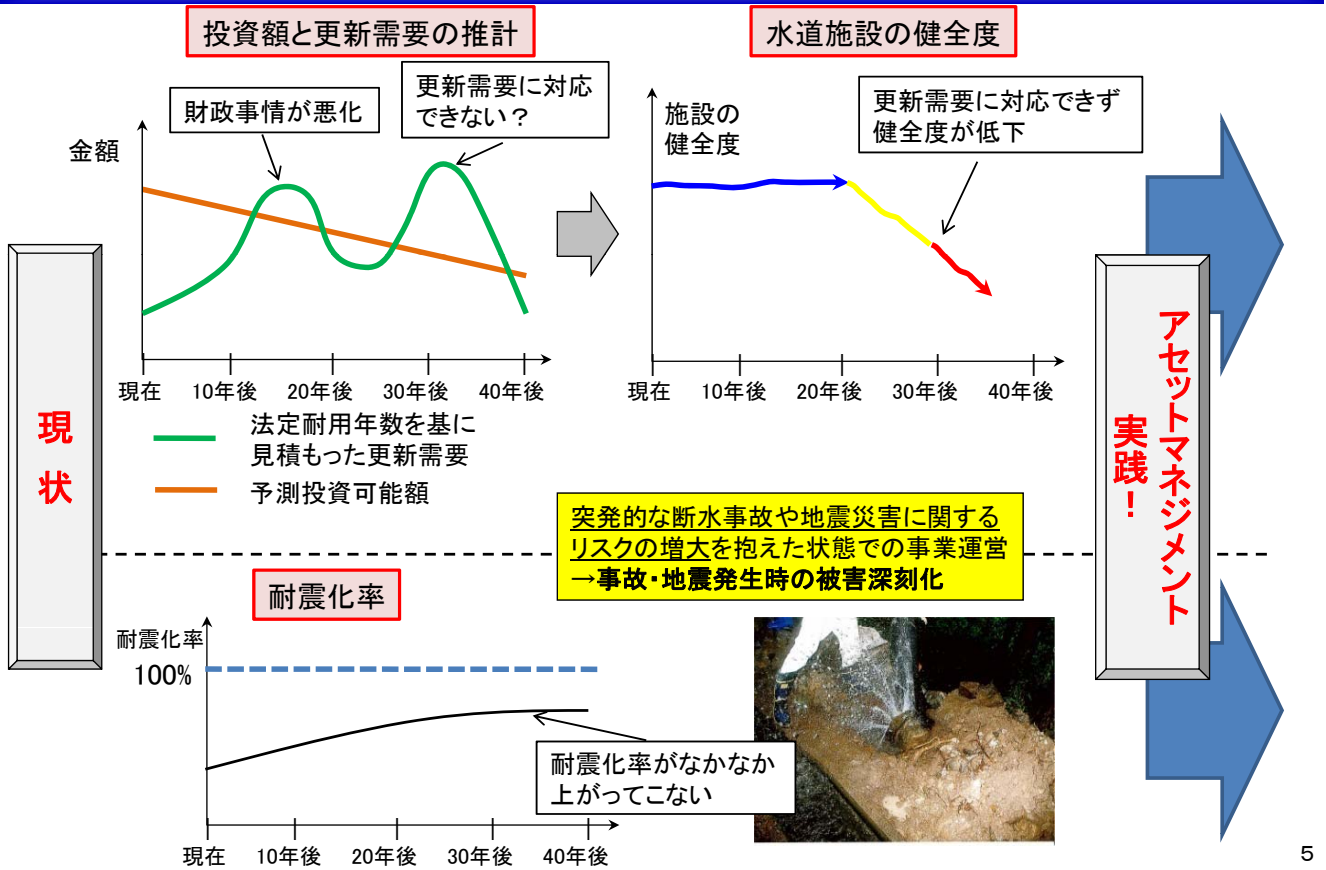
出典:水道におけるアセットマネジメント取組促進等業務報告書



法定耐用年数で更新した場合の更新費用は年平均14,050億円/年となり、更新需要のピークはH23～H27で16,894億円/年となり、平成21年度の投資額(実績)9,800億円を上回っている。

持続可能な水道事業を実現するための取り組み

～アセットマネジメント実践のイメージ～



持続可能な水道事業を実現するための取り組み

～アセットマネジメント実践のイメージ～

