

平成24年8月の建設工事受注動態統計調査(大手50社調査)結果

民間工事は、製造業、情報通信業、サービス業等が減少したが、不動産業、電気・ガス・熱供給・水道業、卸売業、小売業等が増加したため、対前年同月比2.4%増加し、3ヶ月ぶりに増加した。

総計は、前年同月比8.7%増加し、3ヶ月連続で増加した。

1. 受注総額

- ① 8月の受注総額は8,247億円
- ② 対前年同月比は、8.7%増であり、3ヶ月連続の増加。
- ③ 国内は、公共工事、民間工事ともに増加した。国内計は8,019億円（対前年同月比11.6%増、5ヶ月連続の増加）。

2. 民間

- ① 8月の民間工事は5,373億円（対前年同月比2.4%増、3ヶ月ぶりの増加）
 - ・ 製造業（同30.5%減）、非製造業（同15.4%増）
 - ・ 発注者別では、不動産業、電気・ガス・熱供給・水道業、卸売業、小売業等が増加し、製造業、情報通信業、サービス業等が減少した。
 - ・ 工事種類別では、建築が減少し、土木が増加した。住宅、店舗等が増加し、工場・発電所、事務所・庁舎等が減少した。

3. 公共

- ① 8月の公共工事は2,246億円（対前年同月比40.3%増、8ヶ月連続の増加）
- ② 国の機関が増加し、地方の機関が減少した。
 - ・ 国の機関（同137.1%増、3ヶ月連続の増加）、地方の機関（同16.5%減、4ヶ月ぶりの減少）
 - ・ 発注者別では、国の機関は、全て増加した。地方の機関は、地方公営企業、地方その他が増加し、それ以外が減少した。
 - ・ 工事種類別では、建築、土木ともに増加した。道路、医療・福祉施設等が増加し、土地造成、娯楽施設等が減少した。

4. 海外

- ① 8月の海外工事は228億円（対前年同月比42.9%減、5ヶ月連続の減少）

※1 平成20年4月より日本標準産業分類が改訂されたため、民間の発注者分類の名称を変更しました。
・ 鉱業、建設業 → 鉱業、採石業、砂利採取業、建設業 ・ 運輸業 → 運輸業、郵便業
・ 卸売・小売業 → 卸売業、小売業 ・ 金融・保険業 → 金融業、保険業

※2 海外工事の受注額には、現地法人分は含まない。

※3 施工都道府県別受注高を、平成22年12月分からP.3に追加しました。
(施工ブロック別受注高、施工都道府県別受注高は、国内計からその他(駐留軍・外国公館と小口工事)を除いたものです。)

建設工事受注動態統計調査（大手50社調査） 時系列表

（上段：実額 百万円 下段：前年同期比 %）

年 度	平成 21 年度 平成 22 年度 平成 23 年度	総 計	国内 計								海 外	建 築	土 木	施 工 高	未 消 化 工 事 高	手 持 ち 工 事 数
			国内 計	民 間 等		公 共 機 関			そ の 他							
				小 計	製 造 業	非 製 造 業	小 計	国 の 機 関		地 方 の 機 関						
		10,616,196 ▲ 14.2	10,051,231 ▲ 13.6	7,167,601 ▲ 15.3	1,192,150 ▲ 38.1	5,975,451 ▲ 8.5	2,308,238 ▲ 11.1	1,533,553 ▲ 15.5	774,685 ▲ 1.1	575,392 ▲ 0.9	564,966 ▲ 23.5	7,264,382 ▲ 13.8	3,351,814 ▲ 15.2	12,137,493 ▲ 12.7	11,378,797 ▲ 6.1	
		10,068,475 ▲ 5.2	9,554,775 ▲ 4.9	6,980,213 ▲ 2.6	1,213,889 1.8	5,766,324 ▲ 3.5	2,028,050 ▲ 12.1	1,246,512 ▲ 18.7	781,538 0.9	546,512 ▲ 5.0	513,701 ▲ 9.1	7,119,461 ▲ 2.0	2,949,014 ▲ 12.0	10,398,524 ▲ 14.3	11,404,739 0.2	
		10,782,855 7.1	10,195,884 6.7	7,236,702 7.2	1,568,267 29.2	5,668,436 ▲ 1.7	2,488,377 22.7	1,403,924 12.6	1,084,452 38.8	470,805 ▲ 13.9	586,971 14.3	7,361,676 3.4	3,421,179 16.0	10,786,925 3.7	11,780,272 3.3	
四 半 期	23 年 4-6 月	2,005,526 18.0	1,865,903 15.8	1,417,601 20.1	320,774 46.7	1,096,827 14.1	344,832 15.1	205,911 46.3	138,921 ▲ 12.6	103,470 ▲ 21.7	139,624 59.0	1,375,447 18.1	630,079 17.7	2,409,501 2.7	11,133,577 3.2	
	7-9	2,598,648 ▲ 0.6	2,526,088 1.6	1,798,219 ▲ 2.1	445,536 22.9	1,352,683 ▲ 8.3	614,452 21.7	234,258 ▲ 24.8	380,194 96.5	113,418 ▲ 21.6	72,560 ▲ 43.0	1,741,071 ▲ 7.1	857,577 15.8	2,624,051 ▲ 0.6	11,179,692 2.4	
	10-12	2,574,117 13.1	2,385,181 11.3	1,661,542 9.7	401,028 68.3	1,260,514 ▲ 1.2	597,415 19.6	286,573 ▲ 7.0	310,843 62.5	126,224 ▲ 2.4	188,935 43.3	1,753,916 12.9	820,201 13.6	2,610,520 2.3	11,207,798 4.1	
	24 年 1-3 月	3,604,563 3.6	3,418,711 3.2	2,359,340 ▲ 3.6	400,929 1.7	1,958,412 ▲ 4.7	931,678 28.7	677,183 39.3	254,495 7.0	127,693 ▲ 9.1	185,852 11.4	2,491,242 ▲ 1.4	1,113,322 17.0	3,142,853 9.8	11,780,272 3.3	
	4-6	2,128,178 6.1	2,069,354 10.9	1,511,128 6.6	347,607 8.4	1,163,521 6.1	447,263 29.7	224,107 8.8	223,155 60.6	110,964 7.2	58,824 ▲ 57.9	1,474,676 7.2	653,501 3.7	2,388,577 ▲ 0.9	11,540,786 3.7	
次 月	23 年 8 月	758,495 9.3	718,633 4.7	524,745 5.7	148,353 65.8	376,392 ▲ 7.5	160,045 13.5	59,212 ▲ 33.5	100,833 94.1	33,842 ▲ 30.7	39,862 414.6	529,972 9.1	228,523 9.7	772,964 ▲ 4.1	11,146,943 3.9	12.9
	9	1,146,804 ▲ 9.3	1,141,361 ▲ 4.2	756,088 ▲ 14.0	166,910 4.2	589,178 ▲ 18.0	341,968 31.1	109,502 ▲ 31.7	232,467 131.2	43,305 ▲ 15.2	5,443 ▲ 92.6	705,925 ▲ 25.7	440,879 40.5	1,194,779 4.9	11,179,692 2.4	12.8
	10	729,017 24.3	706,776 27.0	442,408 7.1	107,880 159.7	334,528 ▲ 10.0	220,387 115.8	77,514 18.7	142,873 287.9	43,981 6.9	22,241 ▲ 26.7	442,657 14.3	286,360 43.6	686,685 1.5	11,342,395 4.4	13.0
	11	812,399 21.0	721,976 9.1	520,194 18.0	117,862 71.4	402,332 8.1	158,650 ▲ 10.7	101,606 6.8	57,044 ▲ 30.9	43,132 ▲ 0.3	90,423 854.2	581,124 25.7	231,276 10.6	820,787 ▲ 1.0	11,329,684 5.1	13.0
	12	1,032,700 1.5	956,429 3.4	698,940 5.8	175,286 36.9	523,654 ▲ 1.7	218,378 ▲ 0.6	107,452 ▲ 27.3	110,926 54.3	39,112 ▲ 13.0	76,271 ▲ 17.1	730,135 3.7	302,566 ▲ 3.4	1,103,049 5.3	11,207,798 4.1	12.8
	24 年 1 月	744,863 24.6	705,011 23.8	499,032 22.6	93,251 37.8	405,781 19.6	172,699 39.0	136,012 74.0	36,687 ▲ 20.3	33,279 ▲ 13.7	39,852 40.8	524,088 22.0	220,774 31.2	700,130 1.2	11,274,270 5.4	12.9
	2	857,572 ▲ 1.8	823,266 ▲ 0.9	538,666 ▲ 7.1	105,624 ▲ 13.7	433,041 ▲ 5.3	244,165 18.6	174,546 15.8	69,620 26.1	40,436 ▲ 9.7	34,305 ▲ 19.0	569,531 ▲ 4.8	288,041 4.9	903,432 6.1	11,260,257 5.0	12.8
	3	2,002,128 ▲ 0.3	1,890,434 ▲ 1.1	1,321,643 ▲ 9.6	202,054 ▲ 1.1	1,119,589 ▲ 11.0	514,813 30.7	366,625 42.5	148,188 8.5	53,978 ▲ 5.4	111,694 16.2	1,397,623 ▲ 6.8	604,506 18.8	1,539,291 16.7	11,780,272 3.3	13.1
	4	644,283 16.2	624,873 22.1	472,057 22.6	108,253 16.5	363,804 24.6	110,980 22.1	78,099 43.6	32,880 ▲ 9.9	41,837 16.3	19,410 ▲ 54.4	457,653 21.8	186,630 4.4	634,223 ▲ 12.4	11,771,032 5.3	13.2
	5	617,627 ▲ 0.9	593,077 7.4	428,436 3.7	96,009 ▲ 6.6	332,426 7.1	130,948 22.6	49,280 ▲ 33.8	81,669 152.1	33,693 5.6	24,551 ▲ 65.5	417,142 3.2	200,486 ▲ 8.5	770,935 14.2	11,627,055 4.5	12.9
	6	866,267 4.6	851,404 6.1	610,635 ▲ 1.4	143,344 14.6	467,291 ▲ 5.5	205,335 39.6	96,729 25.5	108,606 55.1	35,434 ▲ 0.5	14,863 ▲ 42.5	599,881 0.7	266,386 14.7	983,419 ▲ 2.7	11,540,786 3.7	12.9
	7	748,812 8.0	739,481 11.0	515,556 ▲ 0.4	104,341 ▲ 19.9	411,215 6.2	180,921 60.9	112,369 71.4	68,552 46.2	43,004 18.6	9,331 ▲ 65.8	516,272 2.2	232,540 23.6	660,246 0.6	11,635,884 4.2	
	8	824,699 8.7	801,920 11.6	537,270 2.4	103,049 ▲ 30.5	434,222 15.4	224,617 40.3	140,417 137.1	84,199 ▲ 16.5	40,033 18.3	22,779 ▲ 42.9	542,396 2.3	282,303 23.5	—	—	—
累 計	H24.4 ~ 24.8	3,701,689 7.1	3,610,755 11.1	2,563,954 4.2	554,997 ▲ 7.4	2,008,958 8.0	852,800 38.1	476,894 44.2	375,907 31.1	194,001 11.8	90,934 ▲ 56.0	2,533,344 5.1	1,168,345 11.6	—	—	—

建設工事受注動態統計調査（大手50社調査） 結果表

1. 受注高（平成24年8月分）

（単位：百万円，％）

発注者別	工事種類別	建										土				木				合計	前年同月比		
		事務所 庁舎	宿泊 施設	店舗	工場 発電所	倉庫 流通 施設	住宅	教育 研究 文化施設	医療 福祉施設	娯楽 施設	その他	計	治山 治水	鉄道	上水道 下水道	土地造成	港湾 空港	道路	電線路			その他	計
民間等	製造業	16,190	▲36	1,820	49,813	2,476	731	14,806	122	86	5,258	91,266	209	186	265	368	1,187	12	33	9,522	11,783	103,049	▲30.5
	農林漁業	0	0	0	275	0	0	0	215	0	155	645	0	0	0	0	0	0	74	7	82	727	▲33.1
	鉱業、採石業、砂利採取業、建設業	1,656	184	84	1,396	52	397	31	83	6	289	4,179	0	34	0	2,612	0	56	354	1,061	4,118	8,296	▲34.0
	電気・ガス・熱供給・水道業	432	0	0	16,605	5	7	12	2	0	50	17,113	813	▲0	115	2,796	100	953	2,641	23,450	30,868	47,981	227.6
	運輸業、郵便業	755	768	638	468	4,563	2,376	24	169	7	9,469	19,237	0	13,404	0	33	828	143	207	476	15,091	34,328	29.6
	情報通信業	3,819	3	5	339	0	715	2	103	16	7,037	12,039	0	3	0	0	0	0	9,585	458	10,047	22,085	▲54.7
	卸売業、小売業	5,529	16	22,817	1,038	3,999	66	7	39	73	1,034	34,617	0	3	0	2	52	1	6	264	328	34,946	43.2
	金融業、保険業	12,972	76	2,191	12	139	547	121	108	81	991	17,239	0	0	0	8	0	0	0	44	52	17,291	▲27.7
	不動産業	16,913	212	7,976	383	191	92,880	195	1,304	315	16,327	136,696	0	▲0	0	5,749	0	1	0	3,417	9,167	145,863	67.3
	サービス業	9,514	4,021	1,510	950	287	1,926	27,764	38,715	1,964	8,360	95,010	1	19	921	2,334	0	177	10	13,890	17,352	112,362	▲12.9
その他	1,151	122	206	112	31	3,824	171	926	16	1,276	7,837	0	7	0	2,075	8	7	111	298	2,505	10,342	24.2	
小計	52,742	5,403	35,427	21,578	9,268	102,737	28,326	41,664	2,478	44,990	344,612	814	13,470	1,036	15,609	988	1,338	12,989	43,365	89,609	434,222	15.4	
計	68,932	5,367	37,247	71,391	11,744	103,468	43,132	41,786	2,563	50,248	435,878	1,023	13,656	1,301	15,978	2,175	1,350	13,023	52,887	101,392	537,270	2.4	
公共機関	国	3,171	0	0	0	1,075	▲4	3,001	14	2	892	8,150	3,132	0	4	171	13,060	35,119	114	22,094	73,694	81,844	148.8
	独立行政法人	26	5	0	9	0	365	2,198	420	0	2,694	5,716	0	800	0	2,285	0	4,793	1,363	1,634	10,875	16,591	119.2
	政府関連企業等	36	0	1	3	0	453	5,433	2,938	4	756	9,625	371	0	1,691	407	102	29,581	55	150	32,358	41,982	123.8
	小計	3,233	5	1	12	1,075	814	10,632	3,372	6	4,341	23,491	3,503	800	1,695	2,864	13,162	69,493	1,532	23,878	116,927	140,417	137.1
	都道府県	12	1	0	0	0	2,500	7,487	276	6	10,282	1,607	0	449	4,674	1,430	4,155	358	1,243	13,916	24,198	24,198	▲49.2
	市区町村	5,853	62	1	18	0	2,919	9,911	1,835	193	438	21,229	14	0	2,980	451	382	1,571	131	3,090	8,618	29,847	▲13.1
	地方公営企業	0	0	0	0	0	0	2	5,445	0	2,230	7,677	45	719	6,347	0	40	15	0	26	7,192	14,869	123.9
	その他	80	0	0	5,561	1	18	215	8,981	0	85	14,941	0	0	108	148	0	0	71	17	345	15,286	24.9
	小計	5,946	62	1	5,579	1	2,937	12,627	23,748	469	2,759	54,129	1,666	719	9,883	5,272	1,853	5,741	560	4,376	30,070	84,199	▲16.5
	計	9,178	67	2	5,591	1,076	3,751	23,260	27,120	475	7,100	77,620	5,169	1,519	11,578	8,136	15,015	75,234	2,092	28,254	146,997	224,617	40.3
駐留軍・外国公館	17	0	0	0	147	3,623	23	0	32	77	3,920	0	0	0	0	80	0	0	1,579	1,659	5,579	246.5	
小口工事											6,340									28,113	34,454	6.9	
国内		78,127	5,435	37,249	76,982	12,967	110,842	66,415	68,905	3,070	57,425	523,758	6,192	15,175	12,880	24,114	17,270	76,584	15,115	82,720	278,162	801,920	11.6
	前年同月比	▲25.3	▲18.1	45.3	▲30.7	0.5	58.2	23.7	▲11.7	▲64.3	97.4	3.1	33.8	▲1.5	39.4	21.8	53.6	96.2	1.5	15.0	32.1	11.6	—
		496	4	15	7,752	0	5,305	5,047	0	0	18	18,638	▲27	10	▲22	2,933	953	264	22	8	4,141	22,779	▲42.9
海外		▲49.0	—	▲99.8	▲39.7	—	—	—	—	—	▲14.8	—	▲99.9	—	—	52.8	▲86.3	—	▲99.7	▲77.0	▲42.9	—	
	前年同月比	▲25.5	▲18.1	17.1	▲31.6	0.5	69.3	28.1	▲13.0	▲64.3	97.6	2.3	27.7	▲46.5	39.0	40.1	53.6	87.6	10.6	23.5	8.7	—	

2. 施工高及び未消化工事高（平成24年7月分）

	合計	建築	土木	前年同月比
施工高（月間）	660,246	458,166	202,081	0.6
未消化工事高（月末）	11,635,884	8,031,249	3,604,635	4.2
手持工事月数	13.0	12.6	13.8	—

3. 大規模工事（受注高10億円以上の国内工事）（平成24年8月分）

	合計		建築		土木	
	件数	受注高	件数	受注高	件数	受注高
合計	151	403,120	104	259,129	47	143,991
民間等	102	269,259	87	215,825	15	53,433
公共機関	49	133,861	17	43,304	32	90,558

大規模工事 比率 50.3%

前年同月比 34.8%

4. ブロック別受注高（平成24年7月分）

	北海道	東北	関東	北陸	中部	近畿	中国	四国	九州・沖縄
受注高	37,612	93,397	310,880	18,723	54,602	101,035	28,496	12,268	39,464
前年同月比	113.1	68.5	8.1	2.4	▲23.5	2.8	3.2	▲16.3	1.7

5. 施工都道府県別受注高（平成24年7月分）

都道府県名	受注額	都道府県名	受注額	都道府県名	受注額	都道府県名	受注額	都道府県名	受注額
北海道	37,612	栃木	5,477	石川	1,249	滋賀	3,788	岡山	6,356
青森	7,022	群馬	9,028	福井	2,920	京都	10,472	広島	9,928
岩手	8,108	埼玉	18,081	山梨	4,613	大阪	47,270	山口	5,794
宮城	47,152	千葉	27,314	長野	2,432	兵庫	33,528	徳島	2,115
秋田	680	東京	183,109	岐阜	4,708	奈良	4,580	香川	2,722
山形	2,065	神奈川	48,182	静岡	8,446	和歌山	1,396	愛媛	2,454
福島	28,370	新潟	7,302	愛知	35,034	鳥取	2,373	高知	4,978
茨城	12,644	富山	7,252	三重	6,415	島根	4,045	福岡	13,295
								計	696,477

注：「2. 施工高及び未消化工事高、手持工事月数」、「4. ブロック別受注高」及び「5. 都道府県別受注高」の数値については、前月分の値である。

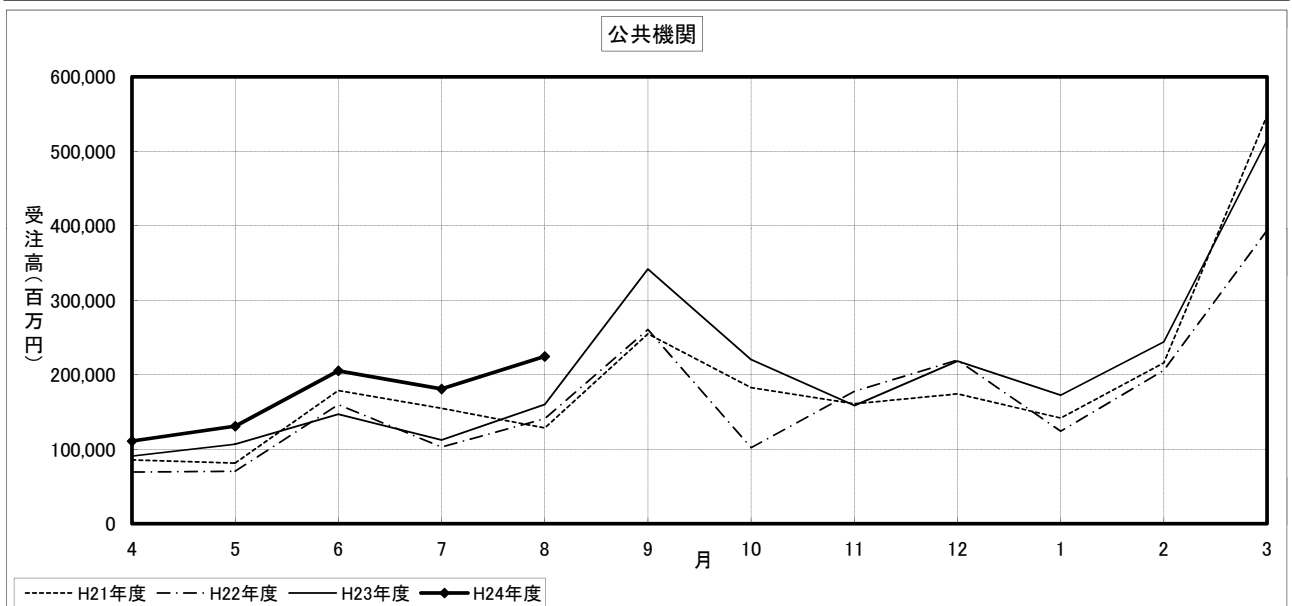
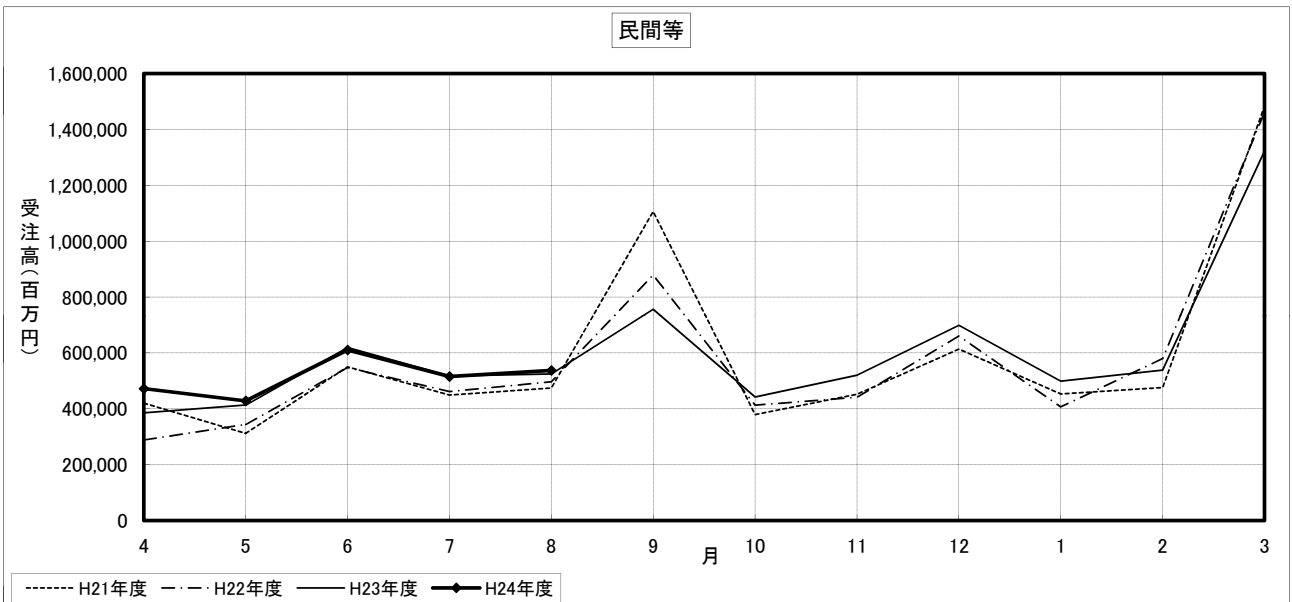
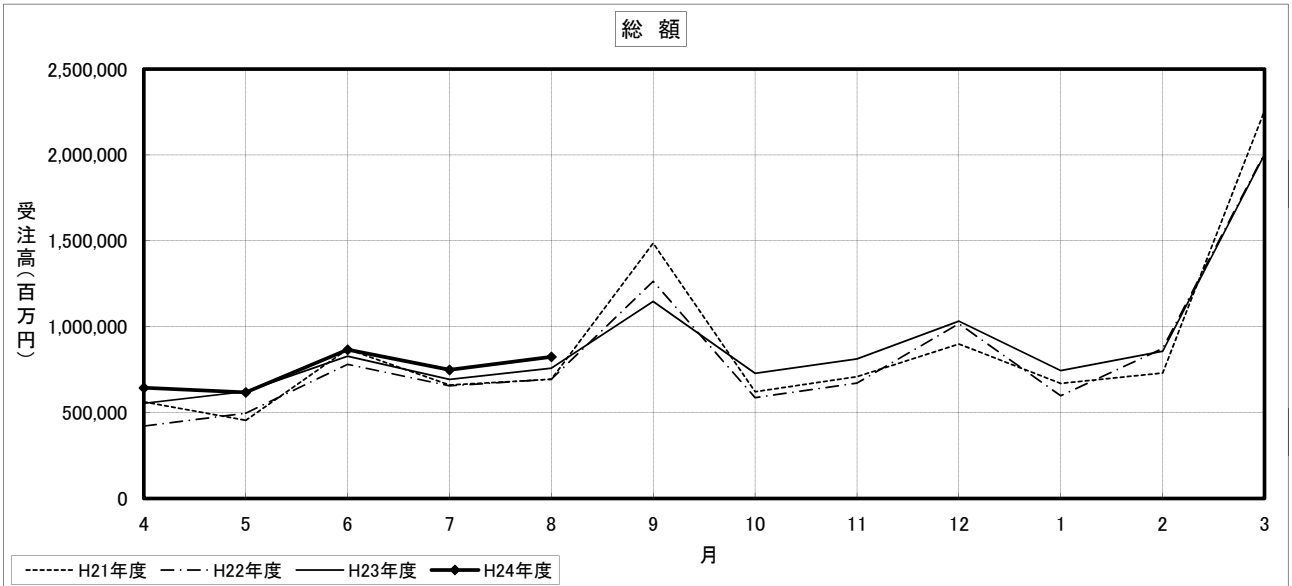
建設工事受注動態統計調査（大手50社調査） 寄与度表

寄与度（平成24年8月分）

工事種類別	建											土				木				合計		
	事務所 庁舎	宿泊 施設	店舗 発電所	工場 倉庫 流通 施設	住宅	教育 研究 文化施設	医療 福祉施設	娯楽 施設	その他	計	治山 治水	鉄道	上水道 下水道	土地造成	港湾 空港	道路	電線路	その他	計			
民間 製造 業	製造業	1.36		0.16	-6.29	0.18	-0.21	0.53	-0.12		-4.40								-1.60	-1.57	-5.97	
	農林漁業 <small>鉱業、採石業、砂利採取業、建設業</small>	0.12									-0.25			0.29					-0.53	-0.32	-0.56	
		電気・ガス・熱供給・水道業				1.70					1.54			0.37					-0.15	2.55	2.86	4.39
	運輸業、郵便業			-0.26		0.19	0.31				0.93	1.15	-0.10	-0.14	0.10						-0.12	1.03
	情報通信業	-3.99								0.26	-3.61						0.17				-3.51	
	卸売業、小売業	0.35		1.22			-0.15		-0.17		1.40											1.39
	金融業、保険業	-0.73		0.12		-0.21					-0.85											-0.87
	不動産業		-0.44	0.30		-0.17	5.21		0.17	1.78	6.89			0.56					0.39	0.85	7.74	
	サービス業	-0.29	0.36			-0.13	-0.30	0.12	-3.42	-0.29	-3.76			0.12	0.16				1.35	1.56	-2.20	
	その他								0.20	-0.10				0.27						0.29	0.27	
小計	-4.70		1.37	1.89	-0.29	4.87		-3.18	-0.29	2.89	2.43		-0.16	0.13	1.50			3.68	5.19	7.62		
計	-3.34	-0.15	1.53	-4.40	-0.11	4.66	0.48	-3.30	-0.29	2.94	-1.97		-0.14	0.14	1.42	0.15		2.08	3.62	1.65		
公共 機関	国	0.28				0.14	-0.21	0.31			0.62	0.19				0.91	2.75		2.12	5.84	6.45	
	独立行政法人				-0.21			0.13		0.35	0.23			0.16		0.47	0.18	0.19	0.96	1.19		
	政府関連企業等	-0.31						0.59	0.32		0.70		0.22		-0.25	2.33			2.36	3.06		
	小計				-0.21	0.14	-0.14	1.02	0.30		0.52	1.55	0.24	0.11	0.19	0.65	5.54		2.32	9.16	10.71	
	都道府県	-0.30							0.83		0.56	0.16			-1.05		0.31		-3.15	-3.64	-3.09	
	市区町村	0.26			-0.15		0.38			-0.35	0.30	-0.20					-0.68		0.10	-0.90	-0.59	
	地方公営企業								0.72		0.27	0.98		0.33			-0.22			0.11	1.08	
その他				0.28				0.20		0.51									-0.11	0.40		
小計				0.12		0.39	0.17	1.80	-0.41	0.30	2.35		0.23	-1.04		-0.59		-3.15	-4.54	-2.19		
計					0.14	0.24	1.19	2.10	-0.43	0.82	3.90	0.20	0.11	0.34	-0.85	0.64	4.95		-0.83	4.62	8.51	
駐留軍・外国公館						0.47					0.35								0.17	0.18	0.52	
小口工事											-0.20									0.50	0.29	
国内		-3.48	-0.16	1.53	-4.49		5.38	1.68	-1.20	-0.73	3.74	2.07	0.21		0.48	0.57	0.79	4.95		1.42	8.91	10.98
海外				-0.82	-0.67		0.89	0.39	-0.16		-0.43		-1.71		0.45			-0.22		-0.37	-1.82	-2.25
総計	-3.55	-0.16	0.72	-5.16		6.27	2.07	-1.36	-0.73	3.74	1.64	0.18	-1.74	0.48	1.02	0.84	4.73		1.05	7.09	8.73	

注) 1. 寄与度が0.1に満たない項目は、便宜上空欄としている。

建設工事受注動態統計調査（大手50社調査）の推移



建設工事受注動態統計調査(大手50社調査)季節変動調整済 時系列表

		総計	民間等										公共機関							海外				
			計	製造業	非製造業						計	国の機関			地方の機関									
					小計	農林漁業	運輸・通信業	電気・ガス業	卸売・小売業、飲食店業	金融・保険業		不動産業	サービス業	その他	小計	国	公団・事業団	政府関連企業	小計		都道府県	市区町村	地方公営企業	その他
昭和60年	4月	900,268	533,521	-	-	-	-	-	-	-	-	-	262,372	128,926	26,500	-	-	-	139,312	66,301	56,780	10,398	13,438	77,423
	5	1,021,579	669,360	-	-	-	-	-	-	-	-	-	260,892	132,963	65,874	-	-	-	133,967	57,225	57,470	13,510	12,269	69,583
	6	946,818	542,781	-	-	-	-	-	-	-	-	-	272,005	130,934	46,798	-	-	-	147,943	44,956	68,349	19,823	15,300	81,389
	7	953,616	510,902	-	-	-	-	-	-	-	-	-	273,315	144,233	42,437	-	-	-	134,890	37,064	63,304	19,140	13,010	82,415
	8	947,830	590,193	-	-	-	-	-	-	-	-	-	258,349	114,095	46,260	-	-	-	146,941	48,956	67,941	17,006	11,595	55,249
	9	1,012,698	677,022	-	-	-	-	-	-	-	-	-	268,803	117,560	44,070	-	-	-	140,567	49,085	64,916	11,718	14,062	51,376
	10	1,227,138	669,282	-	-	-	-	-	-	-	-	-	271,457	141,008	54,559	-	-	-	128,016	45,107	60,947	14,361	8,059	232,279
	11	1,038,557	631,054	-	-	-	-	-	-	-	-	-	282,967	128,109	47,487	-	-	-	160,949	48,134	73,589	20,027	9,922	61,603
	12	888,911	595,158	-	-	-	-	-	-	-	-	-	295,253	137,193	37,433	-	-	-	154,419	39,945	65,677	42,264	9,853	19,880
61年	1月	1,025,281	545,459	-	-	-	-	-	-	-	-	-	266,685	133,488	52,814	-	-	-	116,891	48,967	48,973	24,545	10,517	158,351
	2	1,078,043	647,396	-	-	-	-	-	-	-	-	-	315,730	144,131	40,856	-	-	-	166,450	51,782	61,052	30,385	12,806	60,763
	3	1,110,077	734,475	-	-	-	-	-	-	-	-	-	331,600	150,763	61,049	-	-	-	182,653	48,916	105,044	23,540	14,917	25,209
	4	898,099	578,100	-	-	-	-	-	-	-	-	-	216,777	121,121	44,992	-	-	-	99,375	35,381	56,774	9,318	5,213	56,945
	5	1,036,020	637,383	-	-	-	-	-	-	-	-	-	329,208	131,460	58,616	-	-	-	189,736	61,039	74,726	24,625	15,512	43,805
	6	1,049,765	648,554	-	-	-	-	-	-	-	-	-	283,762	131,172	60,417	-	-	-	155,522	51,378	74,778	14,425	14,127	56,234
	7	1,047,984	647,671	-	-	-	-	-	-	-	-	-	296,005	138,751	57,426	-	-	-	163,605	46,493	75,082	22,440	17,110	10,587
	8	1,130,323	679,380	-	-	-	-	-	-	-	-	-	338,597	138,558	54,092	-	-	-	204,427	63,914	81,342	47,910	13,055	42,535
	9	1,056,992	647,002	-	-	-	-	-	-	-	-	-	334,504	144,325	58,905	-	-	-	171,731	59,087	78,697	23,375	10,190	51,865
	10	1,023,752	611,007	-	-	-	-	-	-	-	-	-	298,776	112,644	43,218	-	-	-	188,860	67,643	75,241	33,583	13,045	64,484
	11	1,035,610	662,907	-	-	-	-	-	-	-	-	-	251,053	114,765	38,869	-	-	-	146,810	54,764	47,456	20,862	14,869	70,173
	12	1,143,759	742,306	-	-	-	-	-	-	-	-	-	385,184	213,844	70,605	-	-	-	171,034	57,779	82,146	24,155	11,628	43,042
62年	1月	1,135,638	753,368	-	-	-	-	-	-	-	-	-	294,412	112,360	56,886	-	-	-	171,938	93,012	78,258	15,354	12,727	57,046
	2	1,119,335	765,983	-	-	-	-	-	-	-	-	-	257,988	128,160	61,269	-	-	-	126,067	27,598	69,882	16,655	12,424	43,099
	3	1,092,386	747,934	-	-	-	-	-	-	-	-	-	278,168	129,049	41,654	-	-	-	137,601	50,658	67,967	15,095	10,977	45,556
	4	1,057,198	724,707	-	-	-	-	-	-	-	-	-	258,060	115,135	45,127	-	-	-	147,527	64,148	69,421	14,784	9,107	22,347
	5	1,140,884	762,448	-	-	-	-	-	-	-	-	-	293,841	131,290	64,469	-	-	-	161,401	50,006	76,246	20,719	13,416	47,968
	6	1,188,913	756,764	-	-	-	-	-	-	-	-	-	338,808	157,597	53,065	-	-	-	182,457	68,679	70,876	29,752	10,922	41,505
	7	1,217,306	752,708	-	-	-	-	-	-	-	-	-	322,544	136,817	59,636	-	-	-	191,688	82,024	79,902	21,145	12,856	46,833
	8	1,180,800	769,654	-	-	-	-	-	-	-	-	-	309,850	155,032	63,053	-	-	-	168,524	55,123	78,107	20,250	13,973	46,273
	9	1,285,802	810,464	-	-	-	-	-	-	-	-	-	385,964	162,692	72,674	-	-	-	205,246	65,745	84,392	30,286	25,255	84,222
	10	1,298,626	840,777	-	-	-	-	-	-	-	-	-	314,044	129,251	56,235	-	-	-	183,385	56,129	86,793	20,472	19,433	68,466
	11	1,348,565	905,605	-	-	-	-	-	-	-	-	-	335,703	136,407	61,109	-	-	-	203,918	67,848	88,004	21,971	16,204	37,210
	12	1,227,946	842,636	-	-	-	-	-	-	-	-	-	346,859	139,705	56,448	-	-	-	202,836	74,622	87,755	20,158	25,046	37,033
63年	1月	1,282,378	891,473	-	-	-	-	-	-	-	-	-	337,880	156,573	59,138	-	-	-	166,605	59,956	64,601	24,738	18,484	18,141
	2	1,253,502	885,906	-	-	-	-	-	-	-	-	-	385,625	151,232	59,279	-	-	-	229,759	64,736	108,377	26,285	17,999	42,220
	3	1,238,236	856,554	-	-	-	-	-	-	-	-	-	340,573	134,881	56,499	-	-	-	212,939	87,916	81,393	28,336	15,314	▲ 4,180
	4	1,449,778	990,216	-	-	-	-	-	-	-	-	-	359,228	169,539	80,573	-	-	-	204,335	55,556	82,975	29,946	30,676	40,178
	5	1,353,125	944,644	-	-	-	-	-	-	-	-	-	332,099	143,579	61,947	-	-	-	188,823	61,974	85,227	20,434	18,603	49,703
	6	1,431,848	990,453	-	-	-	-	-	-	-	-	-	355,040	123,247	65,610	-	-	-	221,698	82,912	92,682	26,896	16,502	33,180
	7	1,652,754	1,111,232	-	-	-	-	-	-	-	-	-	379,399	196,873	76,420	-	-	-	202,377	84,510	86,237	20,831	16,974	57,944
	8	1,399,331	969,247	-	-	-	-	-	-	-	-	-	322,084	158,102	71,260	-	-	-	162,803	55,344	69,511	18,111	21,116	46,183
	9	1,250,793	896,744	-	-	-	-	-	-	-	-	-	295,288	102,458	47,732	-	-	-	187,466	58,668	84,594	21,581	22,050	42,607
	10	1,627,566	1,134,777	-	-	-	-	-	-	-	-	-	378,718	183,240	81,197	-	-	-	202,821	61,891	92,124	22,421	25,103	49,860
	11	1,486,748	1,021,536	-	-	-	-	-	-	-	-	-	345,073	165,359	81,067	-	-	-	187,966	63,815	73,698	24,734	19,708	46,754
	12	2,138,890	1,797,906	-	-	-	-	-	-	-	-	-	296,019	139,087	76,701	-	-	-	158,557	70,587	64,601	14,710	15,048	49,190
平成元年	1月	1,681,205	1,163,618	-	-	-	-	-	-	-	-	-	370,572	153,046	54,725	-	-	-	195,450	40,066	98,322	73,576	14,163	71,856
	2	1,418,492	1,008,127	-	-	-	-	-	-	-	-	-	305,986	119,280	56,065	-	-	-	185,442	70,240	65,065	16,840	12,918	54,269
	3	1,334,836	942,555	-	-	-	-	-	-	-	-	-	309,901	131,333	57,681	-	-	-	170,350	60,339	78,198	16,441	18,207	45,954
	4	1,795,517	1,239,088	-	-	-	-	-	-	-	-	-	387,224	145,000	58,273	-	-	-	253,905	99,090	108,234	36,656	22,237	75,407
	5	1,725,365	1,189,992	-	-	-	-	-	-	-	-	-	446,165	170,969	51,038	-	-	-	267,845	93,367	120,228	26,710	16,636	57,342
	6	1,657,850	1,170,885	-	-	-	-	-	-	-	-	-	375,136	173,608	69,016	-	-	-	203,794	64,338	96,241	18,688	23,382	66,290
	7	1,779,456	1,292,291	-	-	-	-	-	-	-	-	-	328,963	142,120	54,177	-	-	-	198,639	60,063	102,501			

	2	2,315,068	1,742,203	-	-	-	-	-	-	-	-	-	-	-	-	-	-	-	-	-	496,043	244,070	108,475	-	-	-	242,543	49,708	131,087	15,440	34,247	56,180	
	3	2,197,448	1,599,593	-	-	-	-	-	-	-	-	-	-	-	-	-	-	-	-	-	-	500,289	229,735	81,965	-	-	-	260,107	110,118	126,967	22,823	22,082	69,238
	4	2,451,080	1,751,733	-	-	-	-	-	-	-	-	-	-	-	-	-	-	-	-	-	-	527,191	236,898	77,421	-	-	-	276,498	82,331	136,049	30,031	31,910	44,642
	5	2,249,605	1,667,591	-	-	-	-	-	-	-	-	-	-	-	-	-	-	-	-	-	-	506,870	225,442	82,578	-	-	-	279,626	100,508	123,202	30,904	11,098	43,238
	6	2,144,177	1,583,082	-	-	-	-	-	-	-	-	-	-	-	-	-	-	-	-	-	-	447,782	197,073	91,387	-	-	-	266,000	87,902	124,688	30,342	22,480	74,597
	7	2,184,216	1,612,502	-	-	-	-	-	-	-	-	-	-	-	-	-	-	-	-	-	-	467,963	186,216	91,615	-	-	-	279,325	90,007	125,777	36,806	35,362	45,382
	8	2,145,256	1,566,645	-	-	-	-	-	-	-	-	-	-	-	-	-	-	-	-	-	-	521,611	211,572	75,663	-	-	-	315,613	86,530	172,502	39,507	24,672	69,586
	9	2,267,679	1,685,484	-	-	-	-	-	-	-	-	-	-	-	-	-	-	-	-	-	-	493,594	206,205	76,613	-	-	-	302,342	94,175	139,791	34,417	27,378	38,757
	10	2,054,136	1,450,660	-	-	-	-	-	-	-	-	-	-	-	-	-	-	-	-	-	-	512,150	197,355	75,578	-	-	-	307,148	100,531	115,567	33,581	47,033	40,622
	11	1,973,255	1,235,792	-	-	-	-	-	-	-	-	-	-	-	-	-	-	-	-	-	-	544,882	196,093	100,475	-	-	-	332,164	102,271	141,773	32,051	50,630	75,774
	12	2,030,306	1,417,685	-	-	-	-	-	-	-	-	-	-	-	-	-	-	-	-	-	-	504,032	207,552	82,136	-	-	-	291,558	84,191	140,050	30,576	36,753	84,285
4年	1月	1,868,207	1,315,555	-	-	-	-	-	-	-	-	-	-	-	-	-	-	-	-	-	-	446,243	188,578	68,958	-	-	-	222,945	80,200	112,945	37,597	9,408	52,914
	2	2,284,700	1,818,280	-	-	-	-	-	-	-	-	-	-	-	-	-	-	-	-	-	-	594,302	265,790	80,387	-	-	-	326,293	79,626	163,546	41,266	27,579	56,444
	3	2,465,463	1,832,468	-	-	-	-	-	-	-	-	-	-	-	-	-	-	-	-	-	-	499,669	190,150	75,267	-	-	-	334,945	76,890	118,783	41,420	74,647	135,038
	4	1,804,500	1,254,012	-	-	-	-	-	-	-	-	-	-	-	-	-	-	-	-	-	-	425,113	205,841	88,644	-	-	-	212,435	65,147	117,538	18,213	18,810	31,691
	5	1,858,616	1,173,396	-	-	-	-	-	-	-	-	-	-	-	-	-	-	-	-	-	-	551,808	238,359	105,344	-	-	-	327,459	98,811	150,989	32,767	39,377	73,185
	6	1,859,066	1,202,530	-	-	-	-	-	-	-	-	-	-	-	-	-	-	-	-	-	-	559,575	345,895	122,936	-	-	-	244,488	79,386	124,934	18,095	24,192	42,143
	7	1,957,618	1,205,285	-	-	-	-	-	-	-	-	-	-	-	-	-	-	-	-	-	-	625,977	306,511	92,383	-	-	-	318,530	93,772	163,010	33,075	27,759	85,445
	8	2,011,613	1,055,209	-	-	-	-	-	-	-	-	-	-	-	-	-	-	-	-	-	-	764,946	277,504	100,798	-	-	-	480,504	220,336	163,376	29,074	64,978	129,228
	9	2,004,708	1,250,048	-	-	-	-	-	-	-	-	-	-	-	-	-	-	-	-	-	-	673,541	264,965	107,336	-	-	-	415,830	131,181	186,762	47,873	32,931	-26,766
	10	1,954,825	1,250,950	-	-	-	-	-	-	-	-	-	-	-	-	-	-	-	-	-	-	549,258	198,397	105,670	-	-	-	344,493	116,169	165,900	37,657	23,133	88,087
	11	1,836,407	1,165,932	-	-	-	-	-	-	-	-	-	-	-	-	-	-	-	-	-	-	533,510	210,555	89,068	-	-	-	313,273	105,879	141,737	28,692	21,596	53,968
	12	1,670,029	1,032,005	-	-	-	-	-	-	-	-	-	-	-	-	-	-	-	-	-	-	534,052	226,090	99,998	-	-	-	297,347	128,302	133,780	25,974	18,527	58,007
5年	1月	1,970,563	1,251,755	-	-	-	-	-	-	-	-	-	-	-	-	-	-	-	-	-	-	679,265	271,689	175,051	-	-	-	366,898	139,707	179,616	23,909	26,095	42,800
	2	1,783,563	1,108,359	-	-	-	-	-	-	-	-	-	-	-	-	-	-	-	-	-	-	575,536	240,293	109,667	-	-	-	327,208	97,747	145,238	37,025	38,600	63,960
	3	1,941,342	1,254,742	-	-	-	-	-	-	-	-	-	-	-	-	-	-	-	-	-	-	552,430	208,740	98,988	-	-	-	335,581	102,530	173,939	40,003	32,956	47,009
	4	1,566,836	940,512	-	-	-	-	-	-	-	-	-	-	-	-	-	-	-	-	-	-	522,110	230,582	108,019	-	-	-	284,211	108,892	154,465	26,757	18,497	51,741
	5	1,598,986	981,256	-	-	-	-	-	-	-	-	-	-	-	-	-	-	-	-	-	-	557,467	191,830	95,624	-	-	-	361,141	108,895	183,528	28,739	28,653	36,943
	6	1,570,944	942,147	-	-	-	-	-	-	-	-	-	-	-	-	-	-	-	-	-	-	564,657	171,649	107,475	-	-	-	391,071	120,597	209,787	33,857	26,455	37,492
	7	1,317,921	786,333	-	-	-	-	-	-	-	-	-	-	-	-	-	-	-	-	-	-	444,050	194,992	100,762	-	-	-	264,449	90,097	127,281	27,326	17,072	72,922
	8	1,515,145	941,915	-	-	-	-	-	-	-	-	-	-	-	-	-	-	-	-	-	-	464,530	174,754	74,855	-	-	-	279,749	93,712	126,728	36,558	28,065	83,201
	9	1,615,954	935,005	-	-	-	-	-	-	-	-	-	-	-	-	-	-	-	-	-	-	527,568	235,102	102,384	-	-	-	282,849	106,997	122,339	22,215	23,605	89,444
	10	1,489,951	892,926	-	-	-	-	-	-	-	-	-	-	-	-	-	-	-	-	-	-	501,579	234,977	89,368	-	-	-	267,651	56,464	149,335	23,889	31,083	65,334
	11	1,560,887	879,978	-	-	-	-	-	-	-	-	-	-	-	-	-	-	-	-	-	-	521,904	243,533	92,809	-	-	-	274,134	90,972	113,931	29,188	27,101	68,393
	12	1,610,863	974,826	-	-	-	-	-	-	-	-	-	-	-	-	-	-	-	-	-	-	528,948	225,463	99,001	-	-	-	289,834	68,584	144,337	45,994	28,938	72,674
6年	1月	1,756,935	1,001,201	-	-	-	-	-	-	-	-	-	-	-	-	-	-	-	-	-	-	619,049	242,038	114,846	-	-	-	342,647	97,232	168,321	32,178	54,278	76,972
	2	1,609,765	976,964	-	-	-	-	-	-	-	-	-	-	-	-	-	-	-	-	-	-	512,234	191,025	90,716	-	-	-	320,544	109,032	159,066	36,440	18,559	73,010
	3	1,586,500	901,669	-	-	-	-	-	-	-	-	-	-	-	-	-	-	-	-	-	-	578,337	236,107	124,075	-	-	-	332,786	114,508	154,705	42,313	29,073	58,026
	4	1,522,016	865,464	-	-	-	-	-	-	-	-	-	-	-	-	-	-	-	-	-	-	564,469	199,255	103,504	-	-	-	379,274	114,974	205,419	51,645	27,038	72,802
	5	1,361,098	852,607	-	-	-	-	-	-	-	-	-	-	-	-	-	-	-	-	-	-	389,129	173,934	74,886	-	-	-	235,171	77,482	109,831	11,091	34,795	69,827
	6	1,556,732	912,636	-	-	-	-	-	-	-	-	-	-	-	-	-	-	-	-	-	-	496,341	199,321	80,742	-	-	-	303,354	97,143	141,104	51,152	21,932	87,177
	7	1,561,643	970,913	-	-	-	-	-	-	-	-	-	-	-	-	-	-	-	-	-	-	505,435	174,201	73,433	-	-	-	353,622	133,421	146,613	39,613	30,837	66,541
	8	1,680,700	1,083,167	-	-	-	-	-	-	-	-	-	-	-	-	-	-	-	-	-	-	517,391	175,536	84,340	-	-	-	317,778	92,823	152,788	26,283	56,775	48,637
	9	1,493,400	916,104	-	-	-	-	-	-	-	-	-	-	-	-	-	-	-	-	-	-	482,612	165,075	52,121	-	-	-	302,036	93,032	138,772	38,362	31,316	6,344
	10	1,596,500	954,875	-	-	-	-	-	-	-	-	-	-	-	-	-	-	-	-	-	-	505,626	241,356	99,921	-	-	-	265,923	95,974	136,395	25,565	11,455	97,900
	11	1,890,179	1,012,721	-	-	-	-	-	-	-	-	-	-	-	-	-	-	-	-	-	-	691,886	259,876	152,605	-	-	-	406,443	135,831	177,405	52,378	21,825	82,753
	12	1,682,598	1,035,582	-	-	-	-	-	-	-	-	-	-	-	-	-	-	-	-	-	-	539,302	249,693	167,127	-	-	-	282,871	91,844	145,028	26,895	24,611	104,019
7年	1月	1,447,485	782,233	-	-	-	-	-	-	-	-	-	-	-	-	-	-	-	-	-	-	492,074	187,620	83,940	-	-	-	286,393	94,219	137,057	25,304	27,477	120,533
	2	1,572,150	843,999	-	-	-	-	-	-	-	-	-	-	-	-	-	-	-	-	-	-	507,475	190,198	99,294	-	-	-	310,921	98,175	142,405	36,542	39,752	123,008
	3	1,591,																															

	7	7.8	13.7	▲10.1	21.1	61.2	▲28.8	4.6	11.7	402.6	35.6	▲5.1	50.0	▲8.3	▲19.8	▲2.5	▲0.2	▲36.8	▲6.5	3.7	27.0	▲73.0	▲22.3	▲36.1
	8	0.8	▲6.8	▲8.0	▲7.4	▲14.9	42.8	▲5.9	0.7	▲73.9	▲6.0	10.7	▲36.1	16.3	68.4	37.1	58.5	73.2	▲10.9	1.0	▲19.8	▲3.5	▲5.9	36.0
	9	▲11.1	▲6.2	▲13.2	▲7.0	15.3	▲20.2	8.2	18.2	▲18.3	▲14.9	9.5	▲7.4	▲18.3	▲34.4	▲44.6	26.5	▲45.0	▲8.2	▲24.0	1.3	▲32.8	55.1	▲29.7
	10	2.0	4.6	2.7	9.2	▲71.9	29.9	▲18.0	69.4	▲8.2	9.3	▲14.4	9.0	▲4.6	5.0	27.7	1.0	▲4.7	▲18.1	▲7.5	▲27.4	▲0.0	▲35.6	24.8
	11	2.9	▲5.8	▲15.4	▲4.7	286.0	▲12.2	72.5	▲44.3	16.3	3.3	7.4	37.0	▲0.9	▲21.0	▲7.3	▲19.2	▲30.0	19.4	99.8	9.4	28.9	▲7.9	139.5
	12	▲4.0	0.6	2.0	▲4.6	▲51.2	▲3.3	▲51.9	▲26.0	11.4	10.8	9.3	▲54.6	9.2	29.7	25.1	9.8	2.1	4.5	▲45.6	14.3	109.5	▲10.0	▲48.5
14年	1月	▲2.7	1.0	▲13.1	3.8	▲66.2	▲18.1	▲2.8	18.7	▲5.7	▲16.9	33.7	24.1	4.7	4.1	▲29.8	9.3	192.1	▲1.0	16.0	▲9.2	▲15.9	45.3	▲22.7
	2	6.2	▲2.0	1.7	▲6.8	229.9	▲22.6	▲2.8	▲5.2	8.6	5.5	▲13.8	▲8.0	3.8	10.7	34.4	▲40.1	▲21.9	▲8.9	▲24.7	9.9	▲25.5	▲11.0	1.3
	3	▲7.2	▲3.0	11.7	▲11.8	24.3	2.7	20.3	▲12.7	▲16.6	▲9.6	▲13.4	▲7.2	▲13.1	▲17.5	▲9.6	51.6	▲58.0	2.1	15.3	▲10.9	2.5	▲29.9	123.8
	4	▲10.0	▲10.6	▲8.7	16.4	104.0	8.8	▲7.1	14.0	▲41.2	2.7	14.2	15.5	1.0	16.9	24.6	▲18.1	128.4	▲12.3	11.9	▲5.3	▲30.1	▲42.4	▲57.0
	5	16.3	8.1	▲4.4	2.8	▲54.3	6.1	▲23.1	12.1	17.7	23.3	▲11.7	57.1	38.2	1.1	▲5.4	5.5	105.6	67.0	23.9	69.6	34.2	223.8	40.7
	6	▲19.6	▲6.7	▲6.2	▲7.4	44.9	▲19.4	66.5	▲25.7	▲0.4	▲6.5	4.3	▲41.5	▲49.2	▲39.1	▲31.6	▲19.2	▲86.6	▲45.8	▲19.1	▲39.4	▲39.5	▲68.2	▲7.4
	7	29.9	10.2	56.8	2.6	88.7	11.1	13.1	50.2	3.8	▲14.2	19.3	4.7	63.7	85.4	113.2	233.4	111.9	12.1	▲8.0	5.6	43.0	▲13.9	37.7
	8	▲12.1	▲1.9	▲22.7	▲2.8	▲53.8	▲6.6	▲0.1	▲27.3	▲11.0	3.1	▲10.4	▲5.1	▲17.4	▲29.8	▲43.7	▲47.5	▲48.5	17.9	▲4.2	20.2	30.5	72.4	▲32.0
	9	2.2	▲0.0	13.8	▲2.9	5.4	▲16.6	1.2	21.0	30.1	▲1.6	▲8.6	11.1	5.3	▲4.1	8.5	▲16.6	▲21.6	5.1	27.7	▲12.3	▲4.3	122.4	33.5
	10	11.9	14.5	▲12.5	29.0	55.4	10.4	▲22.5	▲8.9	28.9	68.9	13.7	1.1	0.7	▲1.0	15.8	▲18.7	▲3.7	▲1.5	▲11.0	9.1	12.4	▲64.4	▲2.5
	11	▲12.8	▲13.4	4.7	▲20.8	▲92.3	▲19.3	▲2.3	12.8	▲48.8	▲33.8	▲6.3	▲10.6	4.3	0.2	▲5.8	▲12.5	145.1	9.2	▲11.3	▲9.2	66.4	274.7	▲39.7
	12	▲3.0	▲7.6	▲5.1	▲5.5	783.3	▲8.7	▲39.7	2.6	▲6.5	▲14.0	▲0.5	19.8	2.1	21.8	▲6.9	69.3	▲7.9	▲11.3	35.0	▲3.3	▲57.8	▲45.1	▲45.2
15年	1月	▲2.4	7.7	19.1	▲0.1	97.4	25.9	46.7	0.6	46.9	▲8.8	0.6	▲8.0	▲17.5	▲20.3	4.8	▲49.6	▲25.8	▲15.8	▲43.3	2.8	60.2	▲10.9	135.4
	2	6.9	3.8	▲2.3	▲1.8	▲39.7	6.2	13.6	▲7.8	▲25.4	12.4	▲13.8	▲18.8	3.4	▲1.0	3.1	66.3	▲50.2	13.2	51.7	▲20.1	6.7	▲33.9	▲23.6
	3	▲4.1	▲1.2	▲10.6	▲6.4	13.9	▲1.0	▲22.6	▲29.7	36.1	▲13.5	13.8	13.4	▲7.9	3.1	▲18.1	▲28.6	101.9	▲18.5	▲14.9	▲17.3	▲43.8	▲6.1	▲10.9
	4	6.5	1.2	-	-	-	-	-	-	-	-	-	-	33.5	1.2	4.3	-	-	▲62.9	▲19.1	179.1	▲87.1	▲41.7	108.5
	5	1.8	15.5	-	-	-	-	-	-	-	-	-	-	▲26.9	▲9.5	▲6.2	-	-	▲40.6	▲20.5	▲57.8	▲23.2	▲36.7	-
	6	▲7.7	▲10.6	-	-	-	-	-	-	-	-	-	-	6.7	2.8	▲0.1	-	-	23.9	67.2	43.6	▲6.1	46.2	▲40.2
	7	3.8	▲2.3	-	-	-	-	-	-	-	-	-	-	▲4.9	▲8.3	▲26.9	-	-	▲7.3	0.1	▲12.7	▲38.8	11.7	86.5
	8	▲2.4	2.2	-	-	-	-	-	-	-	-	-	-	2.3	25.1	61.0	-	-	▲4.0	▲24.4	▲12.7	29.3	▲6.6	▲19.6
	9	▲0.3	▲1.0	-	-	-	-	-	-	-	-	-	-	▲0.1	▲12.0	▲13.8	-	-	▲3.6	6.2	▲13.3	17.9	14.3	13.7
	10	7.5	6.8	-	-	-	-	-	-	-	-	-	-	1.0	1.2	▲14.8	-	-	▲1.8	16.9	5.8	▲65.7	▲22.1	18.7
	11	▲2.8	5.7	-	-	-	-	-	-	-	-	-	-	▲13.3	▲1.1	14.9	-	-	▲12.4	▲21.7	▲0.1	100.9	▲3.3	▲9.0
	12	1.2	▲7.1	-	-	-	-	-	-	-	-	-	-	9.8	▲2.8	▲14.4	-	-	12.2	▲6.8	▲1.9	42.4	20.1	38.1
16年	1月	▲4.7	▲5.8	-	-	-	-	-	-	-	-	-	-	18.8	34.2	35.3	-	-	3.3	32.0	31.9	▲32.2	▲25.1	▲13.2
	2	▲9.6	▲1.4	-	-	-	-	-	-	-	-	-	-	▲19.7	▲24.4	▲32.8	-	-	▲10.9	▲11.0	▲24.7	11.3	▲29.8	▲3.6
	3	13.0	4.5	-	-	-	-	-	-	-	-	-	-	6.6	6.1	25.9	-	-	6.2	▲23.6	1.9	10.3	46.7	▲92.8
	4	6.1	15.6	-	-	-	-	-	-	-	-	-	-	▲19.9	▲41.7	▲34.9	-	-	11.8	19.6	17.9	4.5	▲12.8	1489.9
	5	▲4.7	▲4.0	-	-	-	-	-	-	-	-	-	-	13.7	61.1	30.4	-	-	▲6.0	1.0	▲30.9	16.6	▲22.1	▲22.1
	6	9.9	9.5	-	-	-	-	-	-	-	-	-	-	▲4.9	▲18.0	▲39.2	-	-	▲0.7	31.8	32.5	▲13.7	▲42.5	31.7
	7	▲4.6	▲9.9	-	-	-	-	-	-	-	-	-	-	8.1	43.9	52.0	-	-	▲12.0	▲37.3	▲21.7	52.0	▲28.5	▲27.6
	8	▲0.5	2.1	-	-	-	-	-	-	-	-	-	-	▲8.6	▲7.3	▲6.6	-	-	▲13.7	▲8.4	▲12.2	58.4	▲76.8	25.0
	9	0.4	7.5	-	-	-	-	-	-	-	-	-	-	▲7.5	▲16.2	▲3.0	-	-	▲23.1	25.4	25.4	51.2	▲52.8	▲33.9
	10	▲1.3	▲5.3	-	-	-	-	-	-	-	-	-	-	16.1	39.1	41.4	-	-	6.5	37.6	▲8.5	14.3	52.3	22.0
	11	1.5	0.3	-	-	-	-	-	-	-	-	-	-	9.3	0.3	▲24.9	-	-	12.4	▲9.5	28.1	5.6	42.9	▲29.2
	12	▲3.9	▲1.2	-	-	-	-	-	-	-	-	-	-	▲20.2	▲30.1	36.0	-	-	▲8.7	4.7	▲13.0	7.1	▲52.8	▲3.7
17年	1月	10.5	8.2	-	-	-	-	-	-	-	-	-	-	9.5	3.6	▲27.7	-	-	14.8	14.0	▲5.6	168.8	48.6	174.9
	2	▲27.0	▲32.8	-	-	-	-	-	-	-	-	-	-	▲12.1	▲5.9	6.5	-	-	▲11.4	16.5	0.6	▲52.1	▲67.5	▲47.9
	3	51.8	34.5	-	-	-	-	-	-	-	-	-	-	96.9	120.7	172.1	-	-	13.3	▲17.8	21.9	▲24.0	208.6	95.9
	4	▲12.0	15.3	-	-	-	-	-	-	-	-	-	-	▲42.8	▲44.4	▲51.8	-	-	▲21.1	▲28.9	▲24.0	▲8.3	▲5.4	▲54.7
	5	▲6.4	▲15.1	-	-	-	-	-	-	-	-	-	-	13.2	25.1	13.7	-	-	26.1	47.1	20.6	12.8	▲92.8	11.3
	6	▲0.9	7.2	-	-	-	-	-	-	-	-	-	-	▲21.9	▲26.1	▲60.9	-	-	▲27.0	▲10.7	▲24.8	36.1	214.7	▲15.3
	7	28.0	2.8	-	-	-	-	-	-	-	-	-	-	39.6	36.2	98.4	-	-	51.8	3.0	32.9	62.0	286.1	334.1
	8	▲18.5	▲0.5	-	-	-	-	-	-	-	-	-	-	▲16.6	▲28.8	▲22.6	-	-	▲13.7	18.6	▲5.7	▲45.6	8.6	▲92.3
	9	0.7	▲1.4	-	-	-	-	-	-	-	-	-	-	15.3	26.5	78.4	-	-	6.1	▲9.9	7.2	48.6	▲38.6	174.0
	10	▲1.8	▲2.2	-	-	-	-	-	-	-	-	-	-	▲9.3	▲22.5	▲34.0	-	-	11.0	47.7	▲9.0	0.5	▲24.0	57.9
	11	▲4.8	▲2.9	-	-	-	-	-	-	-	-	-	-	▲22.7	▲15.9	▲28.6	-	-	▲28.4	▲32.5	▲21.5	▲47.2	86.8	19.7
18年	1月	13.4	13.8	-	-	-	-	-	-	-	-	-	-	14.6	14.2	2.2	-	-	18.3	14.0	5.2	60.9	▲15.9	7.8
	2	▲22.9	▲17.9	-	-	-	-	-	-	-	-	-	-	▲31.6	▲29.2	2.5	-	-	▲38.9	▲34.0	▲28.9	▲9.0	▲57.9	▲38.4
	3	18.3	10.1	-	-	-	-	-	-	-	-	-	-	12.8	6.4	7.5	-	-	61.0	▲9.7	16.7	73.7	475.9	41.8
	4	3.3	2.0	-	-	-	-	-	-	-	-	-	-	17.7	41.8	▲1.3	-	-	▲18.6	45.1	▲9.5	▲62.6	7.7	▲7.5
	5	3.6	5.9	-	-	-	-	-	-	-	-	-	-	25.0	39.1	185.3	-	-	11.9	14.7	42.6	▲4.6	▲35.8	▲16.7
	6	▲5.7	▲4.8	-	-	-	-	-	-	-	-	-	-	▲42.4	▲51.2	▲73.3	-	-	▲19.6	▲78.4	▲10.2	2.7	▲1.9	▲0.6
	7	▲2.0	▲2.9	-	-	-	-	-	-	-	-	-	-	32.9	66.5	128.4	-	-	▲10.0	87.1	▲17.8	▲0.2	102.9	37.5
	8	3.1	▲0.3	-	-	-	-	-	-	-	-	-	-	▲25.5	▲45.0	▲47.0	-	-	12.5	23.6	▲3.2	44.0	▲36.4	59.8
	9	12.8	13.4	-	-	-	-	-	-	-	-	-	-	43.0	65.7	41.6	-	-	14.8	26.4	28.1	▲5.5	72.6	▲21.1
	10	▲0.9	▲13.7	-	-	-	-	-	-	-	-	-	-	▲2.5	4.7	15.8	-	-	▲9.9	18.9	▲21.3	25.4	▲37.3	286.1
	11	▲2.5	27.8	-	-	-	-	-	-	-	-	-	-	▲11.7	▲12.9	▲49.2	-	-	▲8.6	10.5	▲49.3	3.		

	11	15.7	12.4	-	-	-	-	-	-	-	-	-	-	-	-	58.9	68.9	141.2	-	-	-	8.7	7.6	▲ 14.1	▲ 8.8	100.2	▲ 19.6
	12	5.5	▲ 4.5	-	-	-	-	-	-	-	-	-	-	-	-	20.6	33.3	20.5	-	-	-	42.5	42.6	38.1	▲ 65.7	61.0	55.9
20年	1月	5.5	4.8	-	-	-	-	-	-	-	-	-	-	-	-	21.2	3.3	7.2	-	-	-	20.8	209.5	▲ 2.6	▲ 40.0	115.1	▲ 5.4
	2	1.1	0.2	-	-	-	-	-	-	-	-	-	-	-	-	18.0	17.0	▲ 9.1	-	-	-	▲ 3.9	▲ 51.8	25.2	78.0	▲ 21.7	▲ 4.8
	3	▲ 1.7	▲ 3.1	-	-	-	-	-	-	-	-	-	-	-	-	▲ 43.0	▲ 40.9	▲ 30.0	-	-	-	▲ 42.5	▲ 40.1	▲ 38.6	▲ 23.5	▲ 65.1	84.9
	4	▲ 7.4	▲ 5.7	-	-	-	-	-	-	-	-	-	-	-	-	15.2	▲ 9.2	▲ 25.4	-	-	-	110.5	63.2	5.9	61.4	1147.1	▲ 42.9
	5	11.8	10.8	-	-	-	-	-	-	-	-	-	-	-	-	1.5	25.4	55.2	-	-	-	▲ 9.8	▲ 67.1	70.0	79.4	▲ 99.1	▲ 18.6
	6	▲ 4.8	▲ 5.0	-	-	-	-	-	-	-	-	-	-	-	-	32.9	30.0	▲ 8.4	-	-	-	19.0	1444.2	▲ 20.5	▲ 40.6	897.9	36.3
	7	21.2	21.9	-	-	-	-	-	-	-	-	-	-	-	-	11.3	25.7	143.7	-	-	-	▲ 16.2	▲ 79.4	2.7	▲ 41.7	210.5	▲ 24.2
	8	▲ 23.0	▲ 22.7	-	-	-	-	-	-	-	-	-	-	-	-	▲ 30.3	▲ 23.0	▲ 54.0	-	-	-	▲ 27.8	▲ 33.2	▲ 5.5	22.6	▲ 58.9	15.5
	9	5.7	8.9	-	-	-	-	-	-	-	-	-	-	-	-	▲ 35.4	▲ 50.7	▲ 18.7	-	-	-	▲ 8.7	28.8	▲ 27.1	21.6	▲ 1.2	151.5
	10	18.6	▲ 5.1	-	-	-	-	-	-	-	-	-	-	-	-	179.5	297.4	97.7	-	-	-	51.1	21.0	59.1	77.7	▲ 22.0	▲ 23.4
	11	▲ 32.0	▲ 3.5	-	-	-	-	-	-	-	-	-	-	-	-	▲ 52.2	▲ 62.5	▲ 38.4	-	-	-	▲ 17.2	14.1	▲ 5.5	▲ 92.1	▲ 16.6	▲ 77.6
21年	1月	▲ 13.2	▲ 24.5	-	-	-	-	-	-	-	-	-	-	-	-	29.8	▲ 2.8	5.4	-	-	-	87.5	4.0	24.7	1877.3	26.5	▲ 230.0
	2	▲ 7.8	▲ 7.3	-	-	-	-	-	-	-	-	-	-	-	-	▲ 20.7	4.0	18.1	-	-	-	▲ 54.4	▲ 32.8	▲ 23.6	▲ 70.3	81.2	▲ 155.9
	3	29.8	19.4	-	-	-	-	-	-	-	-	-	-	-	-	17.5	10.5	10.7	-	-	-	14.4	▲ 32.5	▲ 24.1	▲ 12.9	187.0	84.0
	4	▲ 24.4	▲ 43.3	-	-	-	-	-	-	-	-	-	-	-	-	17.5	4.0	▲ 3.8	-	-	-	50.1	156.4	98.8	101.2	▲ 60.3	▲ 203.6
	5	14.7	59.6	-	-	-	-	-	-	-	-	-	-	-	-	▲ 13.6	▲ 0.6	▲ 11.9	-	-	-	▲ 24.7	▲ 6.1	▲ 46.5	▲ 23.3	▲ 5.3	▲ 172.8
	6	▲ 15.3	▲ 21.1	-	-	-	-	-	-	-	-	-	-	-	-	▲ 9.2	4.7	7.8	-	-	-	▲ 2.4	13.5	25.3	▲ 39.3	▲ 44.8	▲ 12.8
	7	20.1	20.6	-	-	-	-	-	-	-	-	-	-	-	-	▲ 0.1	▲ 12.5	▲ 13.9	-	-	-	▲ 6.7	▲ 58.6	22.5	20.4	5.3	215.5
	8	▲ 5.0	▲ 4.3	-	-	-	-	-	-	-	-	-	-	-	-	17.1	▲ 5.0	▲ 2.6	-	-	-	73.3	229.6	7.6	32.3	4.2	▲ 66.0
	9	2.0	6.7	-	-	-	-	-	-	-	-	-	-	-	-	▲ 22.7	▲ 3.9	21.8	-	-	-	▲ 38.3	▲ 50.7	▲ 19.1	▲ 13.8	▲ 4.0	65.6
	10	21.7	31.8	-	-	-	-	-	-	-	-	-	-	-	-	12.2	22.0	▲ 11.1	-	-	-	2.4	37.6	▲ 11.7	17.9	12.2	▲ 61.9
	11	▲ 18.8	▲ 26.5	-	-	-	-	-	-	-	-	-	-	-	-	10.3	15.1	▲ 14.2	-	-	-	1.9	▲ 14.7	38.1	▲ 16.8	48.3	155.5
	12	▲ 0.0	2.9	-	-	-	-	-	-	-	-	-	-	-	-	0.4	▲ 18.8	▲ 33.1	-	-	-	19.8	▲ 19.9	3.7	▲ 11.3	▲ 63.9	▲ 2.7
22年	1月	▲ 1.7	▲ 2.1	-	-	-	-	-	-	-	-	-	-	-	-	▲ 22.6	▲ 23.2	17.4	-	-	-	▲ 15.0	5.0	▲ 26.6	▲ 25.6	438.7	▲ 11.0
	2	9.7	9.8	-	-	-	-	-	-	-	-	-	-	-	-	19.9	21.1	▲ 16.6	-	-	-	9.7	29.8	67.6	64.1	▲ 70.4	18.8
	3	▲ 13.7	▲ 16.5	-	-	-	-	-	-	-	-	-	-	-	-	▲ 9.2	▲ 12.7	39.1	-	-	-	▲ 3.5	▲ 23.9	▲ 22.4	6.5	13.6	▲ 77.6
	4	35.0	23.9	-	-	-	-	-	-	-	-	-	-	-	-	16.1	4.5	1.5	-	-	-	13.8	17.6	11.0	▲ 5.9	179.9	723.0
	5	▲ 37.1	▲ 34.1	-	-	-	-	-	-	-	-	-	-	-	-	▲ 20.2	▲ 19.0	▲ 18.5	-	-	-	▲ 12.9	▲ 16.5	11.2	▲ 1.3	▲ 42.6	▲ 59.1
	6	19.3	24.4	-	-	-	-	-	-	-	-	-	-	-	-	▲ 1.3	▲ 30.0	▲ 12.0	-	-	-	30.8	317.0	▲ 35.0	▲ 35.2	142.2	18.4
	7	1.3	7.2	-	-	-	-	-	-	-	-	-	-	-	-	7.9	43.6	20.8	-	-	-	▲ 15.9	▲ 58.6	12.5	27.8	15.8	▲ 39.4
	8	3.8	1.5	-	-	-	-	-	-	-	-	-	-	-	-	▲ 14.8	2.6	▲ 3.9	-	-	-	▲ 19.5	▲ 67.3	▲ 31.9	36.7	▲ 71.6	118.8
	9	2.3	3.7	-	-	-	-	-	-	-	-	-	-	-	-	27.8	22.8	14.3	-	-	-	23.8	150.7	10.9	85.9	▲ 65.2	▲ 71.4
	10	4.6	0.7	-	-	-	-	-	-	-	-	-	-	-	-	▲ 1.7	8.9	17.3	-	-	-	4.3	▲ 45.0	122.8	▲ 69.2	756.9	160.7
	11	▲ 11.2	1.5	-	-	-	-	-	-	-	-	-	-	-	-	▲ 39.1	▲ 23.9	▲ 51.7	-	-	-	▲ 59.9	▲ 2.4	▲ 72.3	▲ 40.8	▲ 42.2	23.4
	12	0.7	▲ 7.5	-	-	-	-	-	-	-	-	-	-	-	-	101.4	13.9	114.5	-	-	-	273.9	211.1	144.4	138.9	128.0	▲ 71.3
23年	1月	16.0	7.4	-	-	-	-	-	-	-	-	-	-	-	-	▲ 9.9	31.4	▲ 14.2	-	-	-	▲ 45.5	▲ 50.8	▲ 21.9	▲ 53.4	▲ 57.5	306.6
	2	▲ 11.1	▲ 7.8	-	-	-	-	-	-	-	-	-	-	-	-	▲ 16.3	▲ 30.5	▲ 0.7	-	-	-	14.8	▲ 23.1	▲ 30.5	113.6	445.8	▲ 31.4
	3	13.1	13.3	-	-	-	-	-	-	-	-	-	-	-	-	▲ 1.0	0.4	▲ 16.1	-	-	-	2.8	55.0	57.6	51.3	▲ 94.9	39.6
	4	▲ 1.1	▲ 0.6	-	-	-	-	-	-	-	-	-	-	-	-	▲ 14.7	▲ 24.2	▲ 24.5	-	-	-	▲ 12.7	▲ 32.0	6.0	▲ 40.4	270.2	▲ 63.6
	5	▲ 2.4	▲ 5.7	-	-	-	-	-	-	-	-	-	-	-	-	47.3	67.1	96.3	-	-	-	26.3	▲ 15.8	59.4	56.3	45.6	156.7
	6	10.0	6.1	-	-	-	-	-	-	-	-	-	-	-	-	16.3	47.8	▲ 26.8	-	-	-	▲ 26.0	▲ 9.6	▲ 42.6	28.5	▲ 54.3	20.1
	7	▲ 11.7	1.7	-	-	-	-	-	-	-	-	-	-	-	-	▲ 34.1	▲ 49.0	2.7	-	-	-	6.3	50.9	▲ 19.1	▲ 14.0	86.9	▲ 53.1
	8	1.6	0.5	-	-	-	-	-	-	-	-	-	-	-	-	0.2	7.6	1.0	-	-	-	8.2	▲ 22.7	16.5	▲ 34.8	▲ 19.4	22.4
	9	4.7	▲ 2.5	-	-	-	-	-	-	-	-	-	-	-	-	32.0	▲ 26.6	▲ 15.8	-	-	-	111.9	610.8	48.5	▲ 19.1	103.1	27.1
	10	▲ 12.1	▲ 16.4	-	-	-	-	-	-	-	-	-	-	-	-	9.7	13.3	▲ 0.4	-	-	-	17.2	29.8	▲ 26.0	27.4	▲ 70.7	▲ 134.0
	11	20.2	23.0	-	-	-	-	-	-	-	-	-	-	-	-	1.3	30.4	26.7	-	-	-	▲ 31.7	▲ 31.9	▲ 23.4	3.3	159.9	▲ 358.4
	12	▲ 1.1	3.0	-	-	-	-	-	-	-	-	-	-	-	-	▲ 17.1	2.0	7.7	-	-	-	▲ 33.7	▲ 88.2	▲ 35.2	57.5	122.6	108.4
24年	1月	▲ 3.7	▲ 1.6	-	-	-	-	-	-	-	-	-	-	-	-	3.5	▲ 7.7	▲ 2.9	-	-	-	22.1	253.1	65.3	▲ 4.5	▲ 71.7	▲ 47.3
	2	11.5	5.4	-	-	-	-	-	-	-	-	-	-	-	-	16.2	62.7	103.8	-	-	-	▲ 40.1	▲ 46.3	▲ 26.1	23.8	▲ 26.9	12.1
	3	▲ 19.7	▲ 16.3	-	-	-	-	-	-	-	-	-	-	-	-	▲ 15.4	▲ 34.5	▲ 60.7	-	-	-	61.9	96.9	42.4	▲ 1.3	▲ 49.3	0.9
	4	7.6	0.7	-	-	-	-	-	-	-	-	-	-	-	-	▲ 7.1	4.3	40.9	-	-	-	▲ 22.5	▲ 40.8	▲ 7.2	▲ 8.4	▲ 9.1	▲ 28.4
	5	17.7	23.3	-	-	-	-	-	-	-	-	-	-	-	-	38.4	44.6	22.9	-	-	-	1.9	105.0	12.5	▲ 53.8	41.0	▲ 11.9
	6	▲ 9.0	▲ 10.3	-	-	-	-	-	-	-	-	-	-	-	-	17.9	▲ 31.5	21.1	-	-	-	110.9	206.5	42.2	143.9	900.1	▲ 38.9
	7	▲ 4.3	0.4	-	-	-	-	-	-	-	-	-	-	-	-	▲ 24.7	13.3	▲ 49.4	-	-	-	▲ 33.9	▲ 48.4	▲ 4.0	▲ 22.9	▲ 95.9	13.8
	8	5.0	▲ 3.0	-	-	-	-	-	-	-	-	-	-	-	-	15.0	24.9	154.7	-	-	-	0.4	▲ 61.7	▲ 29.9	▲ 20.6	2982.3	▲ 13.2
	8	3.7	2.3	-	-	-	-	-	-	-	-	-	-	-	-	14.7	21.4	▲ 12.1	-	-	-	20.3	78.5	35.6	48.3	▲ 54.0	69.7