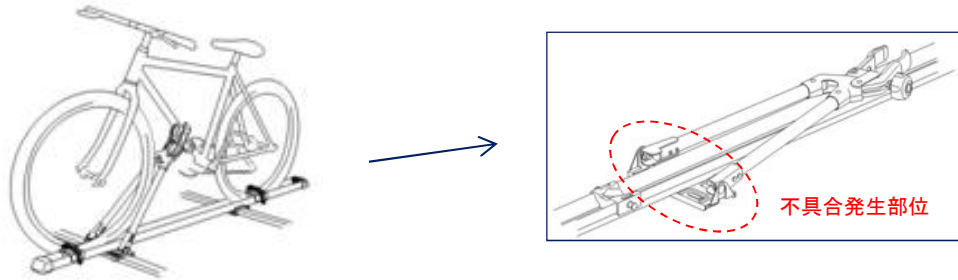


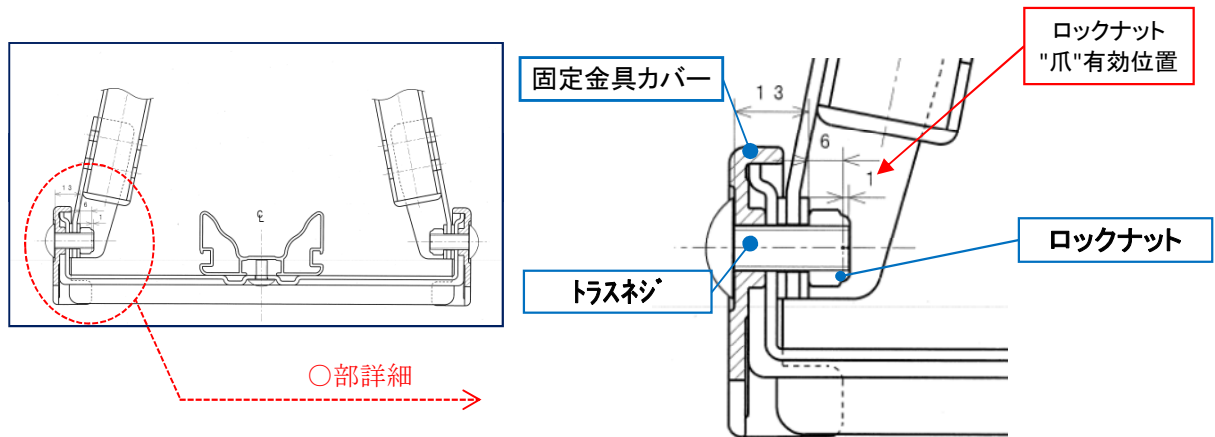
改善箇所説明図

【対象品の外観形状及び不具合発生部位】

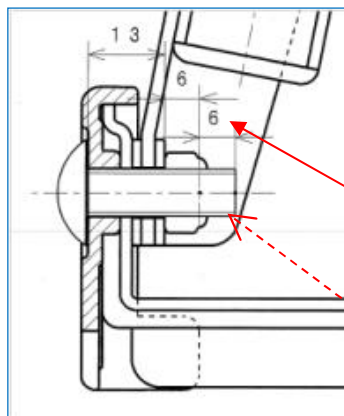


【取付構造（不具合部）の説明】

ネジ緩み止め剤を塗布した上で、ロックナットを締め付けたが、エアドライバーで締め付けていたため、ロックナットが緩み、ボルトが脱落し、自転車の支持が困難になるおそれがある。



【対策品の構造】



ロックナット緩み止めの爪部が確実に機能する様
ボルト長さを見直した上で、ねじ緩み止め剤を塗布し、
ロックナットをエアドライバーで締めた後、
締め付けトルクが適正であることの確認を実施。

ロックナット
'爪'有効位置

ボルト長変更: 25mm←20mm