

平成24年5月10日  
住宅局建築指導課

## 建築確認件数等及び構造計算適合性判定を要する物件に係る 確認審査日数の状況について（平成24年3月分）

### 1. 最近の建築確認件数等の状況について

平成24年3月の確認済証の交付件数及び建築確認の申請件数等の状況を国土交通省においてとりまとめましたので公表いたします。

（別添1）最近の建築確認件数等の状況について（平成19年4月～平成24年3月）

### 2. 最近の構造計算適合性判定を要する物件に係る確認審査日数の状況について

平成22年6月1日の建築確認手続き等の運用改善（第1弾）の施行後に確認申請の受付がなされ、平成24年3月中に確認済証が交付された構造計算適合性判定を要する物件に係る確認審査日数の状況を国土交通省においてとりまとめましたので公表いたします。

（別添2）構造計算適合性判定を要する物件に係る確認審査日数の全体集計結果（平成24年3月分）について

（別添3）構造計算適合性判定を要する物件に係る確認審査日数の機関別集計結果（平成24年3月分）について

（別添4）構造計算適合性判定を要する物件に係る平均の確認審査日数について（平成20年1月～平成24年3月）

#### 問合せ先

国土交通省住宅局建築指導課	企画専門官	淡野 博久	（内線 39-515）
	課長補佐	栗津 貴史	（内線 39-519）
	代表	03-5253-8111	夜間直通 03-5253-8513

## 最近の建築確認件数等の状況について (平成19年4月～平成24年3月)

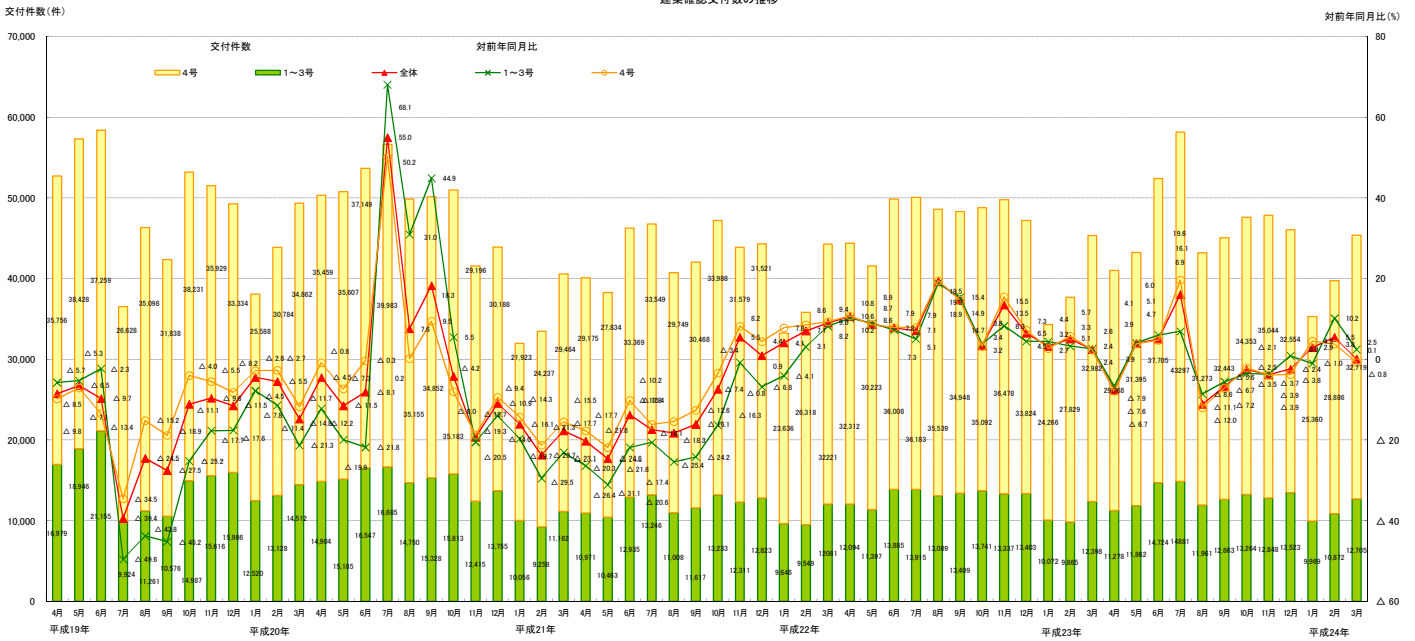
- (1) 建築確認件数は、前月より増加。対前年同月比は、1～3号建築物は増加、4号建築物は減少。  
 構造計算適合性判定の合格件数については、前月より増加。  
 ※ 平成23年3月～6月分に関しては、岩手県の一部の地区について東日本大震災の影響により建築確認状況の把握が困難であるため、確認が可能な範囲で集計を行っている。

### 【建築確認(交付件数)の推移】

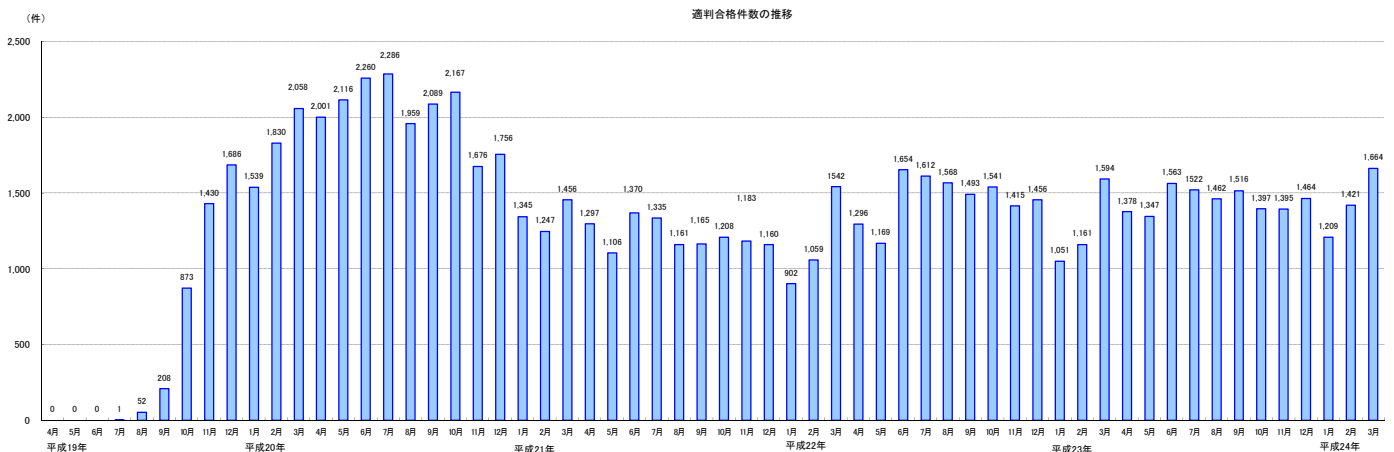
建築確認(交付件数)	平成21年度			平成22年度												平成23年度																					
	4月	5月	6月	7月	8月	9月	10月	11月	12月	1月	2月	3月	4月	5月	6月	7月	8月	9月	10月	11月	12月	1月	2月	3月													
建築確認(交付件数)	40,146	38,297	46,304	46,795	40,757	42,085	47,221	43,890	44,344	33,282	35,987	44,302	44,408	41,620	49,893	50,089	48,628	48,337	48,833	49,819	47,221	34,338	37,694	45,389	41,046	43,257	52,429	58,178	43,234	45,106	47,617	47,892	46,077	35,329	39,758	45,424	
(対前年同月比)	△ 20.3	△ 24.6	△ 13.8	△ 17.4	△ 18.3	△ 16.1	△ 7.4	5.5	0.9	4.1	7.1	8.0	10.6	8.7	7.8	7.1	19.3	14.9	2.4	13.5	6.5	3.2	5.1	2.4	△ 7.6	3.9	5.3	16.1	△ 11.1	△ 6.7	45.106	47.617	47.892	46.077	35.329	39.758	45.424
(注1) 1～3号建築物	10,571	10,463	12,935	13,246	11,008	11,677	13,233	12,311	12,823	8,646	9,549	12,081	12,094	11,397	13,895	13,915	13,089	13,409	13,741	13,337	13,403	10,072	9,865	12,398	11,278	11,862	14,724	14,881	11,981	12,863	13,264	12,848	13,523	9,869	10,572	12,705	
(注2) 4号建築物	29,175	27,834	33,369	33,549	29,749	30,408	33,988	31,579	31,521	23,636	26,318	32,221	32,312	30,223	36,008	36,183	35,539	34,948	35,092	36,478	33,824	24,266	27,829	32,982	29,768	31,395	37,705	43,297	31,273	32,443	34,353	35,044	32,554	25,360	28,886	32,719	
(対前年同月比)	△ 17.7	△ 21.8	△ 10.2	△ 16.1	△ 15.4	△ 12.6	△ 3.4	8.2	4.4	7.8	8.6	9.4	10.8	8.6	7.9	7.5	19.5	14.7	3.2	15.5	7.3	2.7	5.7	2.4	△ 7.9	3.9	4.7	19.7	△ 12.0	△ 7.2	△ 2.1	△ 3.9	△ 3.8	4.5	3.8	△ 0.8	

※1 特殊建築物、一定規模以上の建築物(建築基準法第6条第1項第1～3号)  
 ※2 1～3号建築物以外の建築物で木造2階建て等の小規模建築物(建築基準法第6条第1項第4号)

建築確認交付数の推移



適利合格件数の推移

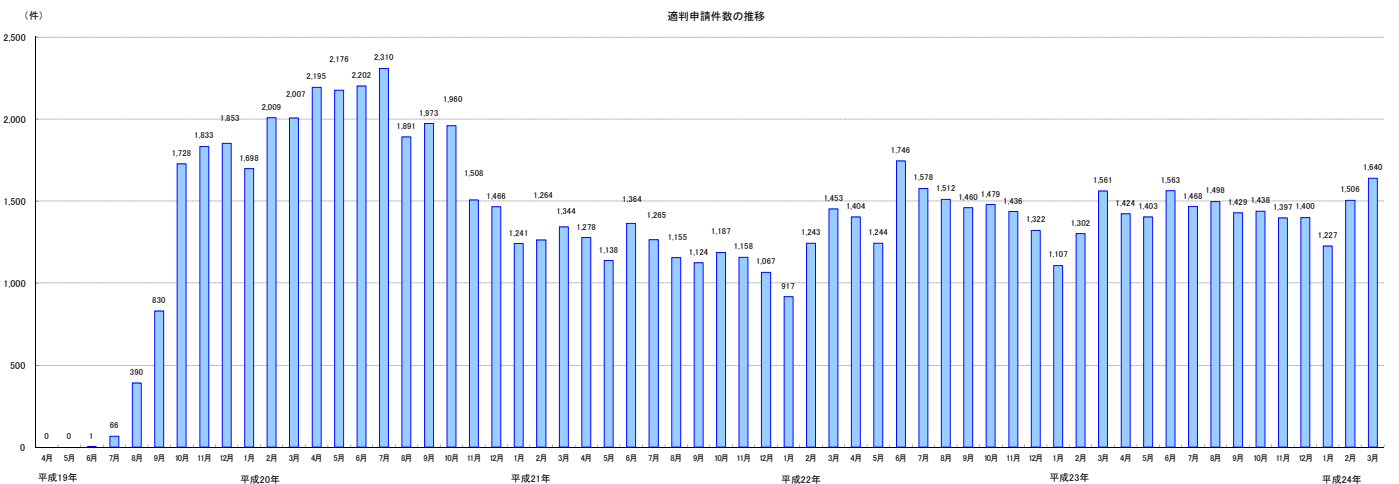
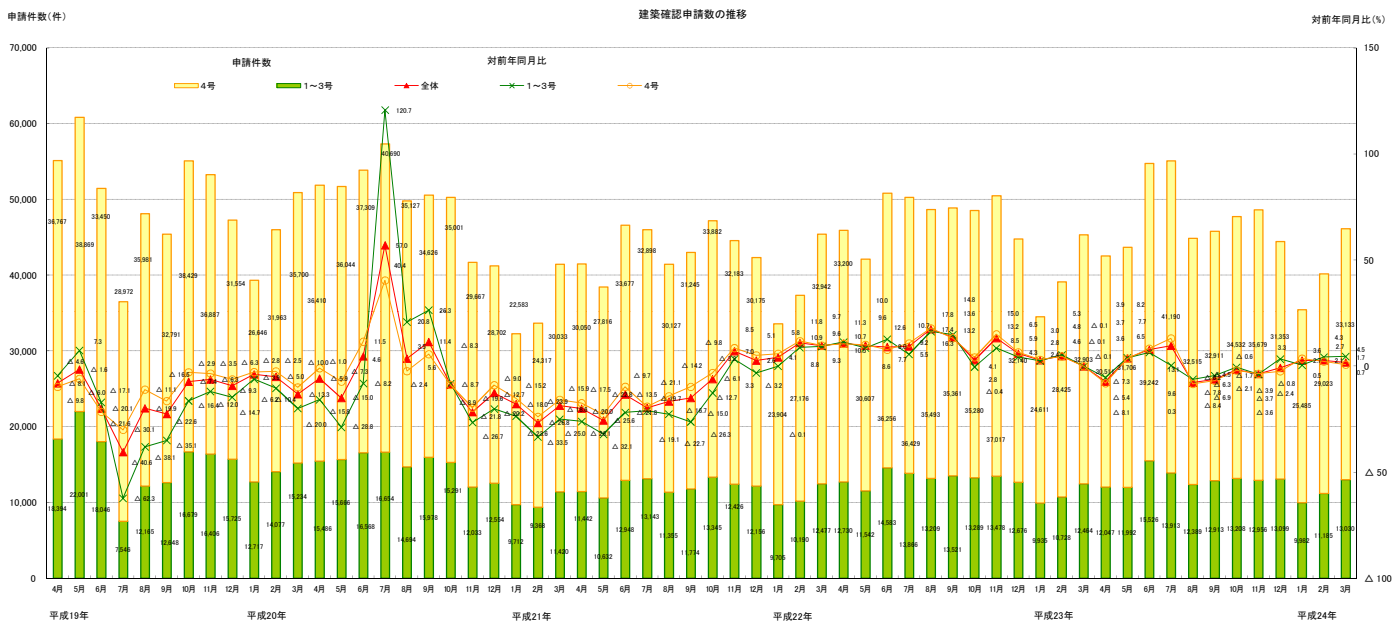


(2) 建築確認申請件数は、1～3号建築物及び4号建築物共に増加。対前年同月比は1～3号建築物及び4号建築物共に増加。  
 構造計算適合性判定の申請件数については、前月より増加。  
 ※ 平成23年3月～6月分に関しては、岩手県の一部の地区について東日本大震災の影響により建築確認状況の把握が困難であるため、確認が可能な範囲で集計を行っている。

【建築確認(申請件数)の推移】

	平成21年度												平成22年度												平成23年度											
	4月	5月	6月	7月	8月	9月	10月	11月	12月	1月	2月	3月	4月	5月	6月	7月	8月	9月	10月	11月	12月	1月	2月	3月	4月	5月	6月	7月	8月	9月	10月	11月	12月	1月	2月	3月
建築確認(申請件数)	41,492	38,448	46,625	46,041	41,482	43,019	47,227	44,609	42,331	33,609	37,366	45,419	45,930	42,149	50,839	50,295	48,702	48,882	48,569	50,495	44,818	34,546	39,193	45,370	42,556	43,698	54,768	55,103	44,904	45,824	47,740	48,635	44,452	35,467	40,208	46,163
(対前年同月比)	△ 20.0	△ 25.6	△ 13.5	△ 19.7	△ 16.7	△ 15.0	△ 6.1	7.0	2.6	4.1	10.9	9.6	10.7	9.6	9.0	9.2	17.4	13.6	2.8	13.2	5.9	2.8	4.9	△ 0.1	△ 7.3	3.7	7.7	9.6	△ 7.8	△ 6.3	△ 1.7	△ 3.7	△ 0.8	2.7	2.7	1.7
1～3号建築物	11,442	10,632	12,948	13,143	11,355	11,774	13,345	12,426	12,156	9,705	10,190	12,477	12,730	11,542	14,583	13,866	13,209	13,521	13,289	13,478	12,676	9,935	10,726	12,464	12,047	11,992	15,526	13,913	12,399	12,913	13,208	12,956	13,099	9,962	11,185	13,020
(※1)	△ 28.1	△ 32.1	△ 21.8	△ 21.1	△ 22.7	△ 26.3	△ 12.7	3.3	△ 3.2	△ 0.1	8.9	9.3	11.3	8.6	12.6	5.5	16.3	14.9	△ 0.4	8.5	4.3	2.4	5.3	△ 0.1	△ 5.4	3.9	6.5	0.3	△ 6.2	△ 4.5	△ 0.6	△ 3.9	3.3	0.5	4.3	4.5
4号建築物	30,050	27,816	33,677	32,898	30,127	31,245	33,882	32,183	30,175	23,904	27,176	32,942	33,200	30,607	36,256	36,429	35,493	35,361	35,280	37,017	32,140	34,611	28,425	32,906	30,511	31,706	39,242	41,190	32,515	32,911	34,532	35,679	31,353	25,465	29,023	33,133
(※2)	△ 17.5	△ 22.8	△ 9.7	△ 19.1	△ 14.2	△ 9.8	△ 3.2	8.5	5.1	5.8	11.8	9.7	10.5	10.0	7.7	10.7	17.8	13.2	4.1	15.0	6.5	3.0	4.6	△ 0.1	△ 8.1	3.6	8.2	13.1	△ 8.4	△ 6.9	△ 2.1	△ 3.6	△ 2.4	3.6	2.1	0.7

※1 特殊建築物、一定規模以上の建築物(建築基準法第6条第1項第1～3号)  
 ※2 1～3号建築物以外の建築物で木造2階建て等の小規模建築物(建築基準法第6条第1項第4号)



●確認件数(計画変更を除く)の推移【平成19年4月～平成24年3月】

	総計(特定行政庁+指定確認検査機関)													特定行政庁													指定確認検査機関																
	合計			1-3号建築物			4号建築物			合計			1-3号建築物			4号建築物			合計			1-3号建築物			4号建築物																		
	対前年同月比	件	%	対前年同月比	件	%	対前年同月比	件	%	対前年同月比	件	%	対前年同月比	件	%	対前年同月比	件	%	対前年同月比	件	%	対前年同月比	件	%																			
平成19年	4月	52,735	△ 6.5	16,979	△ 5.7	-	35,756	△ 9.8	16,115	△ 19.3	4,423	△ 20.3	-	11,692	△ 18.9	36,260	△ 2.8	12,556	0.7	-	24,064	△ 4.6	57,374	△ 6.5	18,946	△ 5.3	-	38,428	△ 7.1	17,772	△ 17.2	5,160	△ 20.1	-	12,612	△ 15.9	39,602	△ 0.8	13,786	1.8	-	25,816	△ 2.1
	5月	58,414	△ 9.7	21,155	△ 2.3	0	37,259	△ 13.4	19,907	△ 8.8	6,896	2.1	0	13,011	△ 13.6	38,507	△ 10.2	14,259	△ 4.3	0	24,248	△ 13.3	36,552	△ 39.4	9,924	△ 4.6	1	26,628	△ 34.5	12,167	△ 39.1	3,128	△ 49.0	0	9,039	△ 34.6	24,385	△ 39.6	6,796	△ 49.8	1	17,589	△ 34.5
	6月	46,359	△ 24.5	11,261	△ 43.8	52	35,098	△ 15.2	13,586	△ 33.4	2,613	△ 59.5	18	10,973	△ 21.3	32,773	△ 20.1	8,648	△ 36.3	34	24,125	△ 12.1	42,414	△ 24.5	10,576	△ 45.2	208	31,838	△ 18.9	12,813	△ 33.3	2,477	△ 57.7	87	10,336	△ 20.9	29,601	△ 25.3	8,099	△ 39.7	121	21,502	△ 17.8
	7月	53,218	△ 11.1	14,987	△ 25.2	873	38,231	△ 4.0	16,976	△ 11.7	3,721	△ 38.0	370	13,255	△ 0.3	36,242	△ 10.9	11,266	△ 19.8	503	24,976	△ 6.2	51,545	△ 9.6	15,616	△ 17.7	1,430	35,929	△ 5.5	16,074	△ 8.1	4,002	△ 24.4	531	12,072	△ 1.0	35,471	△ 10.3	11,614	△ 15.1	899	23,857	△ 7.7
	8月	49,320	△ 11.5	15,966	△ 17.6	1,686	33,334	△ 8.2	14,932	△ 8.8	3,837	△ 27.3	573	11,095	0.0	34,388	△ 12.6	12,149	△ 14.0	1,113	22,239	△ 11.8	38,108	△ 4.5	12,520	△ 7.8	1,539	25,588	△ 2.8	10,705	△ 3.1	2,885	△ 17.4	526	7,820	3.5	27,403	△ 5.0	9,635	△ 4.4	1,013	17,798	△ 5.3
	9月	50,792	△ 11.5	15,804	△ 19.9	2,116	35,607	△ 7.3	15,498	△ 12.8	3,681	△ 28.7	718	11,817	△ 6.3	35,294	△ 10.9	11,504	△ 16.6	1,398	23,790	△ 7.8	53,696	△ 8.1	16,547	△ 21.8	2,280	37,149	△ 0.3	16,117	△ 19.0	4,085	△ 40.8	818	12,032	△ 7.5	37,579	△ 2.4	12,462	△ 12.6	1,442	25,119	3.6
	10月	56,608	55.0	16,685	68.1	2,286	39,983	50.2	16,212	33.2	3,940	26.0	81	13,172	35.8	40,456	65.9	12,745	87.5	1,473	27,711	57.5	49,905	7.6	16,450	31.0	1,959	35,155	0.2	14,343	5.6	3,582	37.1	682	10,761	△ 1.9	35,562	8.5	11,168	29.1	1,477	24,394	1.1
	11月	50,180	18.3	15,328	44.9	2,089	34,852	9.5	14,335	11.9	3,450	39.3	699	10,885	5.3	35,845	21.1	11,878	46.7	1,390	23,967	11.5	50,996	△ 4.2	15,813	△ 5.5	2,167	35,183	△ 8.0	15,220	△ 10.3	3,711	△ 0.3	743	11,509	△ 13.2	35,778	△ 1.3	12,102	7.4	1,424	23,674	△ 5.2
	12月	43,943	△ 10.9	13,415	△ 20.5	1,676	29,196	△ 18.7	11,763	△ 26.8	2,834	△ 29.2	534	8,929	△ 26.0	29,848	△ 15.9	9,981	△ 17.5	1,142	20,287	△ 5.0	1,979	△ 16.1	10,958	△ 17.4	3,345	19,735	△ 14.3	8,287	△ 22.6	2,096	△ 27.3	386	6,191	△ 20.8	23,692	△ 13.5	7,960	△ 17.4	959	15,732	△ 11.5
平成20年	1月	33,495	△ 23.7	9,056	△ 29.5	1,247	24,237	△ 14.3	8,287	△ 22.8	2,031	△ 39.2	366	7,100	△ 25.2	24,364	△ 21.6	7,227	△ 26.2	881	17,137	△ 19.5	40,626	△ 17.7	11,621	△ 23.1	1,456	29,464	△ 15.5	11,671	△ 25.7	2,604	△ 30.4	477	9,067	△ 24.2	28,955	△ 14.0	8,558	△ 20.6	979	20,397	△ 10.9
	2月	40,146	△ 20.3	10,971	△ 26.4	1,297	29,175	△ 17.7	10,927	△ 28.8	1,997	△ 41.5	422	8,930	△ 25.1	29,219	△ 16.6	8,974	△ 21.9	875	20,245	△ 14.0	38,297	△ 24.6	10,463	△ 31.1	1,196	27,834	△ 21.8	9,879	△ 36.3	2,121	△ 42.4	338	7,758	△ 34.3	28,418	△ 19.5	8,342	△ 27.3	768	20,076	△ 15.6
	3月	46,394	△ 13.8	13,246	△ 21.0	1,370	33,549	△ 10.2	11,958	△ 25.8	2,674	△ 34.5	431	9,284	△ 22.5	34,346	△ 8.6	10,261	△ 17.7	939	24,085	△ 4.1	46,795	△ 13.4	13,246	△ 20.6	1,335	33,549	△ 16.1	11,320	△ 32.3	2,565	△ 34.9	463	8,755	△ 26.7	35,475	△ 12.3	10,681	△ 16.2	972	22,304	△ 16.5
	4月	40,157	△ 18.3	11,008	△ 25.4	1,181	29,749	△ 15.4	9,619	△ 32.3	2,179	△ 39.2	343	7,440	△ 30.9	31,138	△ 12.4	8,829	△ 20.9	818	22,309	△ 8.5	42,085	△ 16.1	11,017	△ 24.2	1,165	30,468	△ 12.6	9,837	△ 31.9	2,241	△ 35.0	365	7,596	△ 30.2	32,248	△ 10.0	9,376	△ 21.1	800	22,872	△ 4.6
	5月	47,221	△ 7.4	13,233	△ 16.3	1,208	33,988	△ 3.4	10,860	△ 28.6	2,416	△ 34.9	309	8,444	△ 26.6	36,361	1.6	10,817	△ 10.6	899	25,544	7.9	43,890	5.5	13,211	△ 0.8	1,183	31,579	8.2	9,560	△ 18.7	2,198	△ 22.4	333	7,362	△ 17.5	34,330	15.0	10,113	5.6	850	24,217	19.5
	6月	44,344	0.9	12,823	△ 6.8	1,160	31,521	4.4	9,401	△ 23.0	2,237	△ 28.9	281	7,164	△ 21.7	34,943	10.1	10,586	△ 1.0	879	24,357	15.7	33,282	4.1	9,646	△ 4.1	902	23,636	7.8	6,607	△ 20.0	218	4,972	△ 19.7	26,675	12.6	8,011	0.6	684	18,664	18.8		
	7月	35,867	7.1	9,549	3.1	1,059	26,318	8.6	7,325	△ 19.8	1,654	△ 18.6	258	5,671	△ 20.1	28,542	17.1	7,895	9.2	801	20,647	20.5	44,302	9.0	12,081	8.2	1,542	32,221	9.4	9,821	△ 15.9	2,299	△ 11.7	429	7,522	△ 17.0	34,481	19.1	9,782	14.3	1,113	24,699	21.1
	8月	44,406	10.6	12,994	10.2	1,296	32,312	10.8	8,632	△ 21.0	1,836	△ 8.1	325	6,796	△ 23.9	35,774	22.4	10,258	14.3	971	25,516	26.0	41,620	8.7	11,357	8.9	1,169	30,223	8.6	8,371	△ 15.3	1,922	△ 9.4	313	6,449	△ 16.9	33,249	17.0	9,475	13.6	856	23,774	18.4
	9月	49,893	7.8	13,885	7.3	1,654	36,008	7.9	10,360	△ 13.4	2,359	△ 11.8	443	8,001	△ 13.8	39,533	15.1	11,526	12.3	1,211	28,007	16.3	50,098	7.1	13,915	5.1	1,612	36,183	7.9	9,993	△ 11.7	2,400	△ 6.4	423	7,593	△ 13.3	40,105	13.1	11,515	7.8	1,189	28,590	15.3
	10月	48,628	19.3	13,089	18.9	1,568	35,539	19.5	9,615	△ 0.0	2,379	9.2	417	7,236	△ 2.7	39,013	25.3	10,710	21.3	1,151	28,303	26.9	48,333	3.4	13,741	3.8	1,541	35,092	3.2	9,395	△ 13.5	2,313	△ 4.3	351	7,082	△ 16.1	39,438	8.5	11,428	5.6	1,190	28,010	9.7
	11月	49,815	13.5	13,337	8.3	1,415	36,478	15.5	9,427	△ 14.2	1,137	△ 2.8	330	7,290	△ 10.0	40,388	17.6	11,200	10.7	1,085	29,188	20.5	47,227	6.5	13,403	4.5	1,456	33,824	7.3	8,498	△ 9.6	2,101	△ 6.1	293	6,397	△ 10.7	38,729	10.8	11,302	6.8	1,163	27,427	12.6
	12月	34,338	2.2	10,072	4.4	1,051	24,266	2.7	7,574	△ 12.9	1,439	△ 12.0	194	4,315	△ 13.2	28,584	7.2	8,633	7.8	857	19,951	6.9	37,694	5.1	9,865	3.3	1,161	27,829	5.7	6,463	△ 11.8	1,421	△ 14.1	234	5,042	△ 11.1	31,231	9.4	8,444	7.0	927	22,787	10.4
	1月	45,380	2.4	12,398	2.6	1,594	32,982	2.4	8,635	△ 12.1	2,076	△ 9.7	376	6,559	△ 12.8	36,745	6.6	10,322	5.5	1,218	26,423	7.0	41,046	△ 7.6	11,278	△ 6.7	1,378	29,768	△ 7.9	7,430	△ 13.9	1,590	△ 13.4	295	5,840	△ 14.1	33,616	△ 6.0	9,688	△ 5.6	1,083	23,928	△ 6.2
	2月	43,257	3.9	11,862	4.1	1,347	31,395	3.9	8,041	△ 3.9	1,815	△ 5.6	273	6,226	△ 3.5	35,216	5.9	10,047	6.0	1,074	25,169	5.9	44,406	10.6	12,994	10.2	1,296	32,312	10.8	8,632	△ 21.0	1,836	△ 8.1	325	6,796	△ 23.9	35,774	22.4	10,258	14.3	971	25,516	26.0
	3月	52,429	5.1	14,724	6.0	1,563	37,705	4.7	8,933	△ 13.8	2,079	△ 11.9	373	6,854	△ 14.3	43,496	10.0	12,645	9.7	1,190	30,851	10.2	58,178	16.1	14,881	6.9	1,522	43,297	19.7	10,165	1.7	2,120	△ 11.7	336	8,045	6.0	48,013	19.7	12,761	10.8	1,186	35,252	23.3
	4月	43,234	△ 11.1	11,961	△ 8.6	1,462	31,273	△ 12.0	8,478	△ 11.8	2,089	△ 12.2	323	6,389	△ 11.7	34,756	△ 10.9	9,872	△ 7.8	1,139	24,884	△ 12.1	45,106</																				

●都道府県別確認件数(計画変更を除く。)  
【平成24年3月】

	総計(特定行政庁+指定機関)								特定行政庁								指定確認検査機関								
	合計		1~3号建築物		4号建築物		対前年同月比		合計		1~3号建築物		4号建築物		対前年同月比		合計		1~3号建築物		4号建築物		対前年同月比		
	件	%	件	%	件	%	件	%	件	%	件	%	件	%	件	%	件	%	件	%	件	%	件	%	
総数	45,424	0.1	12,705	2.5	1,664	32,719	0.8	8,141	5.7	1,928	7.1	343	6,213	5.3	37,283	1.5	10,777	4.4	1,321	26,506	0.3				
1 北海道	1,330	△ 10.1	334	△ 8.0	29	996	△ 10.8	579	△ 16.7	124	△ 4.6	10	455	△ 19.5	751	△ 4.2	210	△ 9.9	19	541	△ 1.8				
2 青森	345	△ 0.9	73	△ 13.1	10	272	3.0	92	1.1	33	△ 29.8	9	59	34.1	253	△ 1.6	40	8.1	1	213	△ 3.2				
3 岩手	683	108.2	106	171.8	22	577	370	98.9	59	181.0	10	311	88.5	313	120.4	47	161.1	12	266	114.5					
4 宮城	1,521	193.6	289	201.0	54	1,232	191.9	322	278.8	57	280.0	10	265	278.6	1,199	176.9	232	186.4	44	967	174.7				
5 秋田	466	12.3	60	30.4	8	406	10.0	186	13.4	23	35.3	3	163	10.9	280	11.6	37	27.6	5	243	9.5				
6 山形	369	△ 7.1	53	△ 13.1	9	316	△ 6.0	154	14.9	28	△ 3.4	8	126	20.0	215	△ 18.3	25	△ 21.9	1	190	△ 17.7				
7 福島	798	70.5	161	80.9	13	637	68.1	87	97.7	17	54.5	5	70	112.1	711	67.7	144	84.6	8	567	63.9				
8 茨城	1,496	19.1	298	24.2	36	1,198	17.9	141	25.9	41	28.1	9	100	25.0	1,355	18.4	257	23.6	27	1,098	17.3				
9 栃木	1,118	20.9	209	7.2	27	909	24.5	428	28.5	66	46.7	15	362	25.7	690	16.6	143	△ 4.7	12	547	23.8				
10 群馬	882	△ 3.3	161	2.5	19	721	△ 4.5	446	△ 6.5	52	△ 10.3	10	394	△ 6.0	436	0.2	109	10.1	9	327	△ 2.7				
11 埼玉	3,191	4.3	820	26.5	94	2,371	△ 1.7	256	2.8	39	14.7	6	217	0.9	2,935	4.4	781	27.2	88	2,154	△ 2.0				
12 千葉	2,267	△ 9.9	521	0.4	60	1,746	△ 12.6	222	△ 7.9	46	△ 8.0	6	176	△ 7.9	2,045	△ 10.1	475	1.3	54	1,570	△ 13.1				
13 東京都	4,285	2.5	2,010	3.8	302	2,275	1.5	584	△ 21.0	188	△ 17.2	39	396	△ 22.7	3,701	7.6	1,822	6.5	263	1,879	8.6				
14 神奈川県	3,102	△ 8.8	1,028	△ 4.8	100	2,074	△ 10.7	185	△ 20.3	61	45.2	8	124	△ 34.7	2,917	△ 8.0	967	△ 6.8	92	1,950	△ 8.6				
15 新潟	888	△ 12.4	167	△ 4.6	15	721	△ 14.1	253	△ 33.1	53	△ 22.1	7	200	△ 35.5	635	△ 0.2	114	6.5	8	521	△ 1.5				
16 富山	456	△ 6.7	58	△ 25.6	5	398	△ 3.2	188	△ 16.4	35	△ 31.4	3	153	△ 12.1	268	1.5	23	△ 14.8	2	245	3.4				
17 石川	505	3.5	96	1.1	19	409	4.1	208	7.2	41	△ 16.3	10	167	15.2	297	1.0	55	19.6	9	242	△ 2.4				
18 福井	342	△ 9.5	58	△ 12.1	10	284	△ 9.0	193	△ 22.5	36	△ 16.3	8	157	△ 23.8	149	15.5	22	△ 4.3	2	127	19.8				
19 山梨	330	9.6	56	△ 8.2	8	274	14.2	54	42.1	11	22.2	0	43	48.3	276	4.9	45	△ 13.5	8	231	9.5				
20 長野	919	△ 7.5	180	△ 3.7	19	739	△ 8.3	457	△ 13.0	48	△ 31.4	10	409	△ 10.1	462	△ 1.3	132	12.8	9	330	△ 6.0				
21 岐阜	747	△ 18.2	174	△ 2.8	21	573	△ 21.9	41	△ 34.9	14	△ 33.3	3	27	△ 35.7	706	△ 16.9	160	1.3	18	546	△ 21.1				
22 静岡県	1,579	△ 11.4	467	△ 4.3	47	1,112	△ 14.1	86	△ 34.4	27	△ 22.9	9	59	△ 38.5	1,493	△ 9.6	440	△ 2.9	38	1,053	△ 12.1				
23 愛知県	3,149	△ 8.0	882	△ 15.4	111	2,267	△ 4.8	79	△ 36.3	25	△ 35.9	12	54	△ 36.5	3,070	△ 7.0	857	△ 14.6	99	2,213	△ 3.7				
24 三重	701	△ 4.4	201	6.9	16	500	△ 8.3	135	△ 30.8	35	△ 27.1	2	100	△ 32.0	566	5.2	166	18.6	14	400	0.5				
25 滋賀	620	△ 8.6	134	△ 13.5	21	486	△ 7.1	44	△ 29.0	21	16.7	5	23	△ 47.7	576	△ 6.5	113	△ 17.5	16	463	△ 3.3				
26 京都	719	△ 9.0	229	13.9	30	490	△ 16.8	63	△ 11.3	11	△ 47.6	2	52	4.0	656	△ 8.8	218	21.1	28	438	△ 18.7				
27 大阪府	2,283	△ 8.9	904	△ 0.7	142	1,379	△ 13.6	75	△ 24.2	36	△ 29.4	13	39	△ 18.8	2,208	△ 8.3	868	1.0	129	1,340	△ 13.4				
28 兵庫県	1,684	△ 5.7	531	△ 5.9	55	1,153	△ 5.6	101	△ 21.1	30	△ 25.0	2	71	△ 19.3	1,583	△ 4.5	501	△ 4.4	53	1,082	△ 4.5				
29 奈良	454	5.8	97	△ 11.0	10	357	11.6	32	6.7	9	△ 52.6	0	23	109.1	422	5.8	88	△ 2.2	10	334	8.1				
30 和歌山	334	△ 6.7	95	△ 7.8	13	239	△ 6.3	76	△ 25.5	16	△ 33.3	3	60	△ 23.1	258	0.8	79	0.0	10	179	1.1				
31 鳥取	160	△ 1.2	39	25.8	7	121	△ 7.6	47	62.1	19	137.5	3	28	33.3	113	△ 15.0	20	△ 13.0	4	93	△ 15.5				
32 島根	202	△ 6.0	38	2.7	6	164	△ 7.9	80	△ 37.0	15	△ 40.0	0	65	△ 36.3	122	38.6	23	91.7	6	99	30.3				
33 岡山	692	2.8	202	△ 0.5	21	490	4.3	37	△ 21.3	8	△ 38.5	1	29	△ 14.7	655	4.6	194	2.1	20	461	5.7				
34 広島	882	2.6	281	11.5	34	601	△ 1.2	153	2.0	65	4.8	16	88	0.0	729	2.7	216	13.7	18	513	△ 1.3				
35 山口	398	△ 12.7	112	△ 22.2	22	286	△ 8.3	88	△ 20.0	27	△ 28.9	14	61	△ 15.3	310	△ 10.4	85	△ 19.8	8	225	△ 6.3				
36 徳島	244	△ 2.0	59	9.3	6	185	△ 5.1	136	△ 1.4	35	6.1	3	101	△ 3.8	108	△ 2.7	24	14.3	3	84	△ 6.7				
37 香川	322	△ 6.7	78	27.9	8	244	△ 14.1	24	△ 44.4	14	7.7	3	10	△ 44.4	298	△ 5.1	64	33.3	5	234	△ 12.0				
38 愛媛	512	11.5	141	35.6	15	371	4.5	105	11.7	40	81.8	4	65	△ 9.7	407	11.5	101	23.2	11	306	8.1				
39 高知	185	△ 1.1	49	0.0	6	136	△ 1.4	63	△ 13.7	21	△ 25.0	2	42	△ 6.7	122	7.0	28	33.3	4	94	1.1				
40 福岡	1,454	△ 8.0	445	7.7	84	1,009	△ 13.5	178	△ 18.7	90	15.4	15	88	△ 37.6	1,276	△ 6.2	355	6.0	69	921	△ 10.2				
41 佐賀	282	3.3	63	△ 16.0	11	219	10.6	108	△ 5.3	28	△ 9.7	5	80	△ 3.6	174	9.4	35	△ 20.5	6	139	20.9				
42 長崎	296	△ 7.8	77	△ 23.8	14	219	△ 0.5	146	△ 20.7	29	△ 34.1	8	117	△ 16.4	150	9.5	48	△ 15.8	6	102	27.5				
43 熊本	618	1.0	144	5.1	26	474	△ 0.2	116	△ 23.7	38	△ 38.7	4	78	△ 13.3	502	9.1	106	41.3	22	396	2.9				
44 大分	393	6.2	109	18.5	16	284	2.2	110	△ 7.6	33	△ 10.8	5	77	△ 6.1	283	12.7	76	38.2	11	207	5.6				
45 宮崎	332	△ 16.2	74	△ 3.9	9	258	△ 19.1	208	△ 20.3	51	△ 19.0	4	157	△ 20.7	124	△ 8.1	23	64.3	5	101	△ 16.5				
46 鹿児島	494	△ 4.4	113	△ 20.4	13	381	1.6	278	4.1	74	△ 19.6	10	204	16.6	216	△ 13.6	39	△ 22.0	3	177	△ 11.5				
47 沖縄	395	△ 10.2	229	△ 15.5	41	166	△ 1.8	127	2.4	59	△ 6.3	9	68	11.5	268	△ 15.2	170	△ 18.3	32	98	△ 9.3				

●都道府県別申請件数(計画変更を除く。)【平成24年3月】

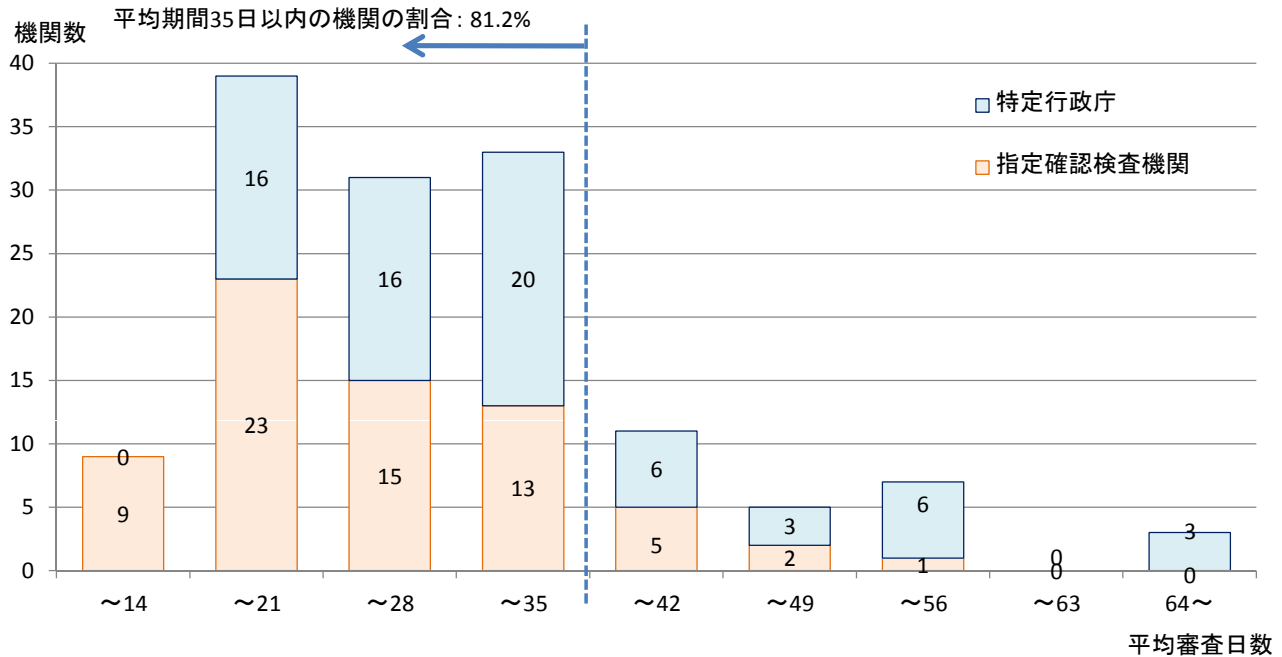
	総計(特定行政庁+指定機関)								特定行政庁								指定確認検査機関							
	合計		1~3号建築物		4号建築物		対前年同月比		合計		1~3号建築物		4号建築物		対前年同月比		合計		1~3号建築物		4号建築物		対前年同月比	
	件	%	件	%	件	%	件	%	件	%	件	%	件	%	件	%	件	%	件	%	件	%	件	%
総数	46,163	1.7	13,030	4.5	1,640	33,133	0.7	8,490	△ 2.3	2,085	△ 2.0	327	6,405	△ 2.5	37,673	2.7	10,945	5.9	1,313	26,728	1.5			
1北海道	1,463	△ 10.2	398	△ 5.5	40	1,065	△ 11.9	689	△ 14.1	187	3.9	19	502	△ 19.3	774	△ 6.5	211	△ 12.4	21	563	△ 4.1			
2青森	400	6.1	97	14.1	8	303	3.8	113	25.6	40	2.6	7	73	43.1	287	0.0	57	23.9	1	230	△ 4.6			
3岩手	711	124.3	129	214.6	22	582	110.9	405	121.3	88	238.5	11	317	101.9	306	128.4	41	173.3	11	265	122.7			
4宮城	1,578	232.2	304	223.4	45	1,274	234.4	336	336.4	57	307.1	7	279	342.9	1,242	212.1	247	208.8	38	995	212.9			
5秋田	497	23.0	71	69.0	9	426	17.7	190	21.8	21	16.7	2	169	22.5	307	23.8	50	108.3	7	257	14.7			
6山形	383	△ 9.7	62	△ 4.6	4	321	△ 10.6	158	22.5	35	29.6	4	123	20.6	225	△ 23.7	27	△ 28.9	0	198	△ 23.0			
7福島	796	75.3	161	83.0	7	635	73.5	72	71.4	13	30.0	0	59	84.4	724	75.7	148	89.7	7	576	72.5			
8茨城	1,503	19.4	317	34.9	39	1,186	15.8	129	27.7	33	13.8	7	96	33.3	1,374	18.7	284	37.9	32	1,090	14.5			
9栃木	1,028	13.0	178	△ 2.2	25	850	16.8	342	11.0	49	40.0	16	293	7.3	686	14.0	129	△ 12.2	9	557	22.4			
10群馬	897	4.1	164	△ 5.7	14	733	6.5	461	2.0	52	△ 13.3	7	409	4.3	436	6.3	112	△ 1.8	7	324	9.5			
11埼玉	3,246	4.2	843	20.6	95	2,403	△ 0.6	268	0.8	50	22.0	10	218	△ 3.1	2,978	4.5	793	20.5	85	2,185	△ 0.3			
12千葉	2,497	4.2	562	15.2	49	1,935	1.4	224	4.7	49	△ 2.0	7	175	6.7	2,273	4.2	513	17.1	42	1,760	0.9			
13東京	4,221	4.2	2,027	7.2	298	2,194	1.6	649	△ 7.4	233	1.3	39	416	△ 11.7	3,572	6.7	1,794	8.1	259	1,778	5.3			
14神奈川県	3,193	△ 4.5	1,062	△ 5.0	100	2,131	△ 4.2	192	△ 26.7	65	△ 5.8	9	127	△ 34.2	3,001	△ 2.6	997	△ 5.0	91	2,004	△ 1.4			
15新潟	951	△ 8.6	175	△ 1.7	17	776	△ 10.0	279	△ 28.1	50	△ 26.5	6	229	△ 28.4	672	3.1	125	13.6	11	547	0.9			
16富山	416	△ 24.9	80	△ 3.6	8	336	△ 28.7	230	△ 12.2	54	△ 1.8	4	176	△ 15.0	186	△ 36.3	26	△ 7.1	4	160	△ 39.4			
17石川	509	7.2	80	9.6	19	429	6.7	208	22.4	27	17.4	11	181	23.1	301	△ 1.3	53	6.0	8	248	△ 2.7			
18福井	324	△ 14.3	57	14.0	3	267	△ 18.6	178	△ 27.6	33	32.0	2	145	△ 34.4	146	10.6	24	△ 4.0	1	122	14.0			
19山梨	340	28.8	60	42.9	8	280	26.1	53	71.0	13	333.3	0	40	42.9	287	23.2	47	20.5	8	240	23.7			
20長野	903	△ 10.1	183	2.2	23	720	△ 12.7	445	△ 12.6	49	2.1	15	396	△ 14.1	458	△ 7.5	134	2.3	8	324	△ 11.0			
21岐阜	753	△ 16.6	173	△ 5.5	32	580	△ 19.4	49	△ 30.0	21	△ 27.6	6	28	△ 31.7	704	△ 15.5	152	△ 1.3	26	552	△ 18.7			
22静岡県	1,608	△ 10.9	477	△ 7.0	42	1,131	△ 12.4	94	△ 31.4	33	△ 31.3	7	61	△ 31.5	1,514	△ 9.2	444	△ 4.5	35	1,070	△ 11.0			
23愛知県	3,242	△ 4.7	944	△ 8.7	112	2,298	△ 2.9	96	△ 34.2	31	△ 35.4	7	65	△ 33.7	3,146	△ 3.3	913	△ 7.4	105	2,233	△ 1.6			
24三重	723	△ 3.7	212	12.2	18	511	△ 9.1	142	△ 25.7	41	△ 6.8	2	101	△ 31.3	581	3.8	171	17.9	16	410	△ 1.2			
25滋賀	622	△ 7.7	130	△ 23.5	23	492	△ 2.4	51	△ 37.0	21	△ 25.0	1	30	△ 43.4	571	△ 3.7	109	△ 23.2	22	462	2.4			
26京都	724	△ 13.6	240	10.6	31	484	△ 22.1	79	19.7	12	△ 47.8	1	67	55.8	645	△ 16.5	228	17.5	30	417	△ 27.9			
27大阪	2,253	△ 10.9	877	△ 4.9	128	1,376	△ 14.4	85	△ 35.1	42	△ 48.1	11	43	△ 14.0	2,168	△ 9.6	835	△ 0.7	117	1,333	△ 14.4			
28兵庫県	1,686	△ 3.8	549	△ 0.5	64	1,137	△ 5.3	89	△ 29.4	26	△ 33.3	6	63	△ 27.6	1,597	△ 1.8	523	1.9	58	1,074	△ 3.6			
29奈良	450	9.8	96	7.9	9	354	10.3	31	72.2	9	28.6	0	22	100.0	419	6.9	87	6.1	9	332	7.1			
30和歌山	334	△ 8.0	101	△ 1.0	15	233	△ 10.7	77	△ 20.6	21	△ 8.7	5	56	△ 24.3	257	△ 3.4	80	1.3	10	177	△ 5.3			
31鳥取	158	0.6	36	2.9	9	122	0.0	47	56.7	16	6.7	0	31	106.7	111	△ 12.6	20	0.0	9	91	△ 15.0			
32島根	204	△ 12.8	40	△ 9.1	4	164	△ 13.7	84	△ 36.8	15	△ 46.4	0	69	△ 34.3	120	18.8	25	56.3	4	95	11.8			
33岡山	688	△ 1.1	188	△ 5.5	20	500	0.6	49	△ 22.2	11	0.0	2	38	△ 26.9	639	0.9	177	△ 5.9	18	462	3.8			
34広島	872	3.3	277	15.9	37	595	△ 1.7	144	△ 8.9	57	△ 14.9	13	87	△ 4.4	728	6.1	220	27.9	24	508	△ 1.2			
35山口	402	△ 12.4	114	△ 21.4	17	288	△ 8.3	95	△ 18.8	31	△ 26.2	8	64	△ 14.7	307	△ 10.2	83	△ 19.4	9	224	△ 6.3			
36徳島	238	△ 0.8	60	20.0	8	178	△ 6.3	136	3.8	36	9.1	4	100	2.0	102	△ 6.4	24	41.2	4	78	△ 15.2			
37香川	309	△ 12.0	67	△ 14.1	6	242	△ 11.4	19	△ 29.6	10	11.1	2	9	△ 50.0	290	△ 10.5	57	△ 17.4	4	233	△ 8.6			
38愛媛	514	5.3	122	4.3	12	392	5.7	115	8.5	32	10.3	5	83	7.8	399	4.5	90	2.3	7	309	5.1			
39高知	186	△ 11.0	54	△ 19.4	2	132	△ 7.0	54	△ 20.6	21	△ 36.4	1	33	△ 5.7	132	△ 6.4	33	△ 2.9	1	99	△ 7.5			
40福岡	1,427	△ 12.6	418	△ 3.0	92	1,009	△ 16.1	151	△ 23.4	66	0.0	14	85	△ 35.1	1,276	△ 11.1	352	△ 3.6	78	924	△ 13.7			
41佐賀	309	8.4	60	△ 14.3	9	249	15.8	123	4.2	25	8.7	4	98	3.2	186	11.4	35	△ 25.5	5	151	25.8			
42長崎	300	△ 4.5	77	△ 20.6	16	223	2.8	159	△ 9.1	26	△ 29.7	8	133	△ 3.6	141	1.4	51	△ 15.0	8	90	13.9			
43熊本	639	5.4	149	13.7	24	490	3.2	131	△ 11.5	43	△ 32.8	3	88	4.8	508	10.9	106	58.2	21	402	2.8			
44大分	401	9.3	103	8.4	11	298	9.6	115	△ 4.2	33	△ 15.4	3	82	1.2	286	15.8	70	25.0	8	216	13.1			
45宮崎	342	△ 14.9	67	△ 18.3	11	275	△ 14.1	221	△ 17.8	48	△ 27.3	8	173	△ 14.8	121	△ 9.0	19	18.8	3	102	△ 12.8			
46鹿児島	502	0.0	116	△ 7.9	16	386	2.7	292	9.8	79	△ 6.0	13	213	17.0	210	△ 11.0	37	△ 11.9	3	173	△ 10.8			
47沖縄	421	△ 0.9	273	5.0	39	148	△ 10.3	141	22.6	81	32.8	10	60	11.1	280	△ 9.7	192	△ 3.5	29	88	△ 20.7			

## 構造計算適合性判定を要する物件に係る 確認審査日数の全体集計結果(平成24年3月分<sup>(※1)</sup>)について

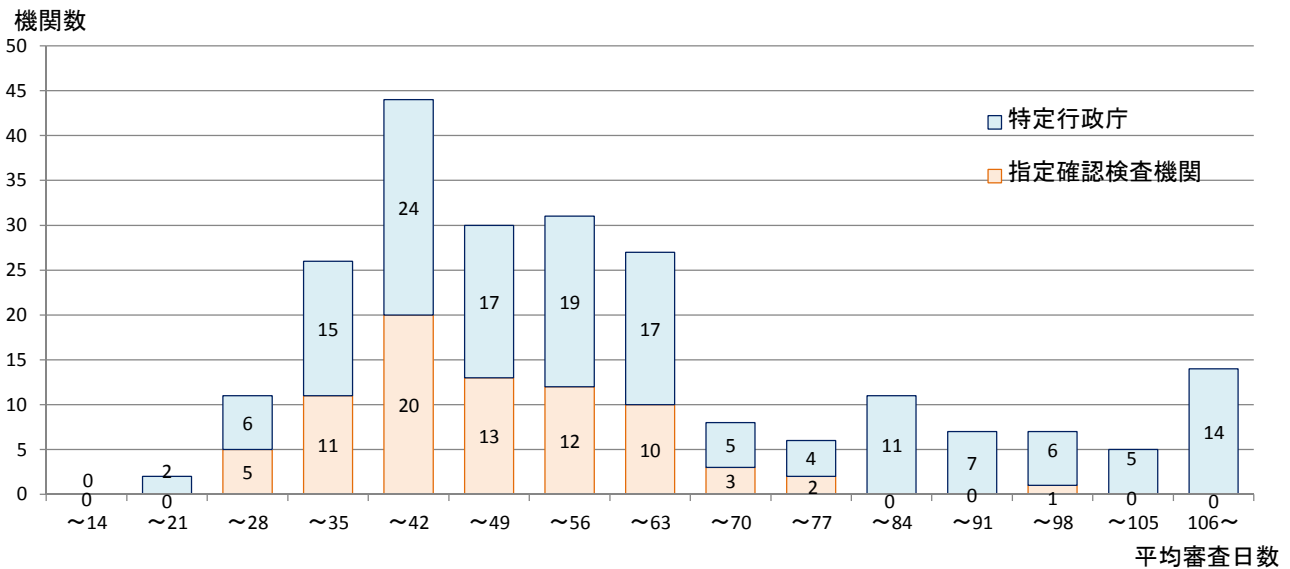
### 1. 受付～確認済証交付までの平均審査日数 (対象物件1,584件のうち、267件において法定通知を发出)

機関の種類	確認申請受付～確認済証交付(※2)			(参考数値)事前相談受付～確認済証交付(※3)		
	平均所要期間	申請者側 作業日数	審査側 作業日数	平均所要期間	申請者側 作業日数	審査側 作業日数
指定確認検査機関	26.6	13.1	13.5	48.6	26.9	21.7
特定行政庁(建築主事)	32.4	15.2	17.2	62.6	34.0	28.6
全体	27.1	13.3	13.8	51.4	28.4	23.1

### 2. 機関毎(※4)の平均審査日数の分布



### (参考) 事前相談も含めた機関毎(※5)の平均審査日数の分布



※1:平成22年6月1日以降に確認申請受付を行い、平成24年3月中に確認済証を交付した物件が対象  
(事前相談に長期間を要している等、集計結果に影響を及ぼす異常値が報告されている物件は対象外)

※2:法定通知を发出した物件を除く。

※3:法定通知を发出した物件を含む。事前相談の受付日に係る具体の判断は、各機関・行政庁において行っている。

※4:当該月に構造計算適合性判定を要する物件の確認済証を交付した機関は、指定確認検査機関68団体(全123団体)、特定行政庁70団体(全444団体)  
(法定通知を发出した物件を除く)

※5:当該月に構造計算適合性判定を要する物件の確認済証を交付した機関は、指定確認検査機関77団体(全123団体)、特定行政庁152団体(全444団体)  
(法定通知を发出した物件を含む)

構造計算適合性判定を要する物件に係る確認審査日数の機関別集計結果(平成24年3月分<sup>(※1)</sup>)について

※平成22年6月1日以降に確認申請受付を行い、平成24年3月中に確認済証を交付した物件が対象

○当該月に構造計算適合性判定を伴う物件の確認済証を交付した機関は、指定確認検査機関77団体(全123団体)、特定行政庁152団体(全444団体)。

指定業者/ 所在都道府県	指定確認検査機関・特定行政庁名	確認件数	確認申請受付～ 確認済証交付 (法定通知を要した物件を除く)			法定通知を 行った件数	法定通知を行った場合は、その理由 <sup>(※3)</sup>				(参考) 事前相談受付 <sup>(※4)</sup> ～ 確認済証交付 (法定通知を要した物件を含む)			
			確認件数から 法定通知 <sup>(※2)</sup> を行ったもの をのぞいた件 数	平均審査日数 (※5)	うち申請者側 の作業日数		うち審査者側 の審査日数	a	b	c	その他	平均審査日数 (※5)	うち申請者側 の作業日数	うち審査者側 の審査日数
国土交通大臣	一般財団法人 日本建築センター	30	29	21.9	5.0	16.9	1				1	55.0	23.9	31.1
	一般財団法人 日本建築設備・昇降機センター	8	8	13.8	2.0	11.8						33.1	14.0	19.1
	一般財団法人 日本建築総合試験所	3	3	22.0	14.7	7.3						59.3	31.0	28.3
	日本RC株式会社	322	319	32.5	19.3	14.2	4			4		51.5	30.6	29.9
	一般財団法人 住宅金融普及協会	12	12	13.8	0.8	13.0						39.8	18.4	21.4
	株式会社 東日本住宅評価センター	6	6	15.8	6.8	9.0						46.0	27.3	18.7
	ハウスプラス確認検査株式会社	11	11	12.2	4.7	7.5						41.8	28.2	13.6
	株式会社 都市居住評価センター	42	42	17.1	4.7	12.4						37.8	21.0	16.8
	一般財団法人 ベターリビング	1	1	13.0	0.0	13.0						31.0	11.0	20.0
	ビューローベリタスジャパン株式会社	228	223	27.7	16.7	11.0	5			5		47.8	29.5	18.3
	株式会社 住宅性能評価センター	4	3	23.3	10.3	13.0	1	1				46.0	17.3	28.3
	株式会社 国際確認検査センター	31	31	20.0	11.0	9.0						54.1	41.0	13.1
	株式会社 ジェイ・イー・サポート	15	13	16.7	5.2	11.5	2	2				49.3	29.7	19.5
	日本建築検査協会株式会社	40	40	18.8	0.8	18.8						72.7	22.5	50.2
	SBIアーキテクチャ株式会社	3	3	16.0	6.0	10.0						66.0	23.0	43.0
	アウェイ建築評価ネット株式会社	18	18	19.7	2.5	17.2						53.6	21.8	31.7
	株式会社 確認サービス	47	47	30.0	7.5	22.5						37.0	11.0	26.0
	株式会社 グッド・アイズ建築検査機構	26	26	20.1	8.3	11.8						45.3	24.8	20.6
	SGSジャパン株式会社	8	8	11.6	0.0	11.6					3	53.3	31.5	21.8
	富士建築センター株式会社	4	1	8.0	0.0	8.0	3					21.3	8.8	12.5
株式会社 確認検査機構トラス	3	3	23.3	19.0	5.3						69.0	54.7	14.3	
株式会社 建築検査機構	1	1	25.0	8.0	17.0						25.0	8.0	17.0	
株式会社 東京建築検査機構	7	7	25.1	7.0	18.1						45.1	21.4	23.7	
株式会社 神奈川建築確認検査機関	6	4	15.0	0.3	14.8	2	2				60.3	24.7	35.7	
株式会社 ビルディングナビゲーション確認評価機構	6	5	21.2	14.8	6.4	1			1		39.7	29.0	10.7	
ユーティアーイ確認検査株式会社	6	6	16.3	10.8	5.5						36.0	13.0	23.0	
イーハウス建築センター株式会社	3	3	33.3	23.0	10.3						33.3	23.0	10.3	
一般財団法人 日本住宅性能評価センター	2	2	42.5	29.0	13.5						42.5	29.0	13.5	
株式会社EMM確認検査機構	3	3	35.0	9.7	25.3						60.3	30.0	30.3	
日本確認センター株式会社	8	8	17.9	5.5	12.4						22.4	7.5	14.9	
株式会社 J建築検査センター	20	20	15.0	8.8	6.3						40.8	24.2	16.5	
日本建物評価機構株式会社	3	3	15.3	7.0	8.3						36.7	21.0	15.7	
一般財団法人 さいたま住宅検査センター	1	1				1	1				38.0	12.0	26.0	
株式会社 CI東海	5	5				5	5				41.2	17.4	23.8	
株式会社 ぎふ建築住宅センター	3	3				3	3				73.7	32.3	41.3	
株式会社 確認検査機構アネックス	1	1	25.0	5.0	20.0						25.0	5.0	20.0	
株式会社 京都確認検査機構	5	5	33.4	14.0	19.4						52.2	24.6	27.6	
株式会社 ジェイネット	11	9	25.2	15.7	9.6	2	1		1		52.6	34.2	18.5	
株式会社 近畿建築確認検査機構	24	24	32.3	17.4	14.9						58.4	28.4	30.0	
株式会社 阪神サポート	2	2	26.5	10.5	16.0						40.0	20.0	20.0	
株式会社 近畿確認検査センター	1	1				1			1		57.0	30.0	27.0	
株式会社 日本確認検査センター	16	16	32.3	14.6	17.7						40.1	20.7	19.4	
建築検査機構株式会社	21	21	28.6	15.1	13.5						59.1	38.9	20.2	
株式会社 1-PECC	13	13	31.7	16.3	15.4						56.7	30.3	26.3	
株式会社 確認検査機構プラン21	3	3	41.7	17.7	24.0						49.7	19.0	30.7	
株式会社 オーネックス	3	3				3			3		56.7	28.3	28.3	
アールイー・ジャパン株式会社	6	6	22.2	14.5	7.7						61.3	37.2	24.2	
株式会社 総合確認検査機構	15	15	36.5	19.1	17.4						54.9	30.0	24.9	
中国地方整備局	ハウスマス中国住宅保証株式会社	11	10	27.3	12.1	15.2	1			1		96.2	59.5	36.7
九州地方整備局	九州住宅保証株式会社	7	1	17.0	0.0	17.0	6	6				62.0	29.1	32.9
北海道	北海道	5	4	48.0	19.0	29.0	1	1				55.6	23.6	32.0
	旭川市	3	3				3	2		1		70.8	46.0	24.5
	江別市	1	1				1	1				96.0	39.0	69.0
青森県	株式会社 札幌工業検査	3	3	42.0	39.0	3.0	3	3				64.7	58.7	6.0
	青森県	3	3				3	3				38.3	12.7	25.7
	青森市	2	2				2	2				41.0	25.0	16.0
岩手県	弘前市	4	2	26.5	9.0	17.5	2	2		2		43.0	21.3	21.8
	岩手県	9	2	43.5	5.0	38.5	7	4		1	2	55.3	20.8	34.6
	宮城県	4	2	38.0	15.0	23.0	4	2		2		49.0	19.5	29.5
宮城県	仙台市	2	2				2	3		3		38.0	15.0	23.0
	石巻市	3	3				3	3				52.0	19.3	32.7
	財団法人 宮城県建築住宅センター	3	8	12.0	5.6	6.4						40.0	22.1	17.9
	株式会社 東北建築センター	2	2	10.0	0.0	10.0						32.5	17.5	15.0
	株式会社 仙台都市整備センター	3	3	7.0	0.0	7.0						29.0	15.3	13.7
秋田県	秋田県	2	2				2	2				48.5	33.5	15.0
	株式会社 秋田建築確認検査機関	5	5				5	5				43.8	28.2	15.6
山形県	山形県	4	2	27.5	11.5	16.0	2	2				37.8	16.8	21.0
	山形市	4	1	30.0	7.0	23.0	3	3				42.0	12.0	30.0
	福島県	3	2	66.0	32.5	33.5	1	1				55.7	25.3	30.3
福島県	福島市	1	1	110.0	83.0	27.0						110.0	83.0	27.0
	一般財団法人 ふくしま建築住宅センター	6	4	23.0	8.8	14.3	2	2				28.8	12.5	16.3
	茨城県	4	1	30.0	16.0	14.0	3	3				56.3	33.0	23.3
茨城県	日立市	2	2	42.5	22.0	20.5						61.5	27.0	34.5
	土浦市	1	1	28.0	10.0	18.0						59.0	31.0	28.0
	古河市	1	1	23.0	0.0	23.0						67.0	23.0	44.0
	取手市	1	1				1	1				247.0	202.0	45.0
	ひたなか市	1	1	25.0	9.0	16.0						25.0	9.0	16.0
栃木県	財団法人 茨城県建築センター	12	12	20.1	9.6	10.5						47.4	28.2	19.3
	栃木県	4	3	19.0	10.3	8.7	1			1		56.8	36.5	20.3
	宇都宮市	1	1				1	1				81.0	30.0	51.0
群馬県	足利市	1	1	6.0	0.0	6.0						24.0	8.0	16.0
	鹿沼市	3	1	17.0	8.0	9.0	2	2				33.0	18.7	14.3
	那須塩原市	1	1				1	1				29.0	7.0	22.0
	群馬県	4	3	16.0	8.7	7.3	1	1		1		56.3	23.5	32.8
	前橋市	2	2				2	2				60.5	25.0	35.5
埼玉県	高崎市	1	1				1	1				45.0	25.0	20.0
	伊勢崎市	1	1				1	1				38.0	23.0	15.0
	太田市	1	1	34.0	21.0	13.0						34.0	21.0	13.0
	館林市	2	2				2	2				56.0	29.0	27.0
	埼玉県	1	1				1	1				72.0	35.0	37.0
千葉県	川口市	1	1	35.0	8.0	27.0						35.0	8.0	27.0
	狭山市	2	1	50.0	29.0	21.0	1	1				90.5	48.5	42.0
	鎌倉市	4	4	49.3	27.5	21.8	2	2				49.3	13.5	36.0
	千葉市	4	4	49.3	27.5	21.8	2	2				49.3	28.9	19.5
	松戸市	1	1	16.0	3.0	13.0						55.0	18.0	37.0
東京都	東京都	6	6				6	6				80.8	39.2	41.7
	千代田区	1	1	22.0	6.0	16.0						22.0	6.0	16.0
	中央区	1	1	31.0	0.0	31.0						31.0	0.0	31.0
	新宿区	1	1	16.0	0.0	16.0						52.0	12.0	40.0
	台東区	1	1				1							



指定権者/ 所在都府県	指定確認検査機関・特定行政庁名	確認件数	確認申請受付～ 確認済証交付			法定通知を 行った件数	法定通知を行った場合は、その理由(※3)				(参考) 事前相談受付(※4)～ 確認済証交付 (法定通知を発生した物件を含む)			
			確認件数から 法定通知(※ 2)を行ったもの を除いた件 数	平均審査日数 (※5)			法定通知を 発生した物件を除いた 件数	a	b	c	その他	平均審査日数 (※5)	うち申請者側 の作業日数	うち審査者側 の審査日数
				平均審査日数 (※5)	うち申請者側 の作業日数									
新潟県	株式会社 湘南建築センター	4	4	14.3	3.5	10.8					43.5	20.3	23.3	
	新潟県	2	1	35.0	0.0	35.0	1	1			36.5	4.0	32.5	
	長岡市	3	1	35.0	7.0	28.0	2	2			39.7	13.0	26.7	
	上越市	1					1		1		79.0	56.0	23.0	
	株式会社 新潟建築確認検査機構	6	6	33.5	10.2	23.3					33.5	10.2	23.3	
富山県	富山県	2	1	21.0	0.0	21.0	1	1			29.0	13.0	16.0	
	富山市	1					1	1			50.0	27.0	23.0	
石川県	金沢市	1					1	1			49.0	28.0	21.0	
	七尾市	2	2	34.0	33.0	1.0					34.0	33.0	1.0	
	小松市	1					1	1			39.0	20.0	19.0	
福井県	白山市	1	1	27.0	8.0	19.0					49.0	21.0	28.0	
	福井県	8	2	34.5	15.5	19.0	6	6			41.8	19.6	22.1	
山梨県	社団法人 山梨県建設技術センター	3	3	18.0	11.0	7.0	3	3			59.3	34.3	25.0	
	長野県	8					8	4		4	44.8	24.1	20.8	
長野県	長野市	3	1	40.0	0.0	40.0	2	2			37.3	17.0	20.3	
	一般財団法人 長野県建築住宅センター	2	2	39.0	24.0	15.0					39.0	24.0	15.0	
岐阜県	岐阜県	1	2				1	1			66.0	48.0	18.0	
	大垣市	1					1			1	111.0	80.0	31.0	
	各務原市	1					1	1			45.0	19.0	26.0	
	岐阜県	2					2	2			40.5	18.0	22.5	
	静岡市	2					2	1		1	82.5	68.5	14.0	
静岡県	浜松市	2	1	35.0	26.0	9.0	1	1			96.0	50.0	46.0	
	焼津市	1	1	34.0	20.0	14.0					103.0	54.0	49.0	
	一般財団法人 静岡県建築住宅まちづくりセンター	19	17	19.2	11.1	8.1	2			2	37.6	26.7	10.9	
愛知県	愛知県	4	3	41.7	25.3	16.3	1			1	86.3	66.0	20.3	
	名古屋市長	1					1	1			97.0	53.0	44.0	
	岡崎市	1					1	1			288.0	198.0	70.0	
	一宮市	1					1	1			105.0	56.0	49.0	
	豊田市	4					4	4			49.8	15.5	34.3	
	財団法人 愛知県建築住宅センター	3	3	28.3	8.0	20.3					28.3	8.0	20.3	
	株式会社 愛知建築センター	2	2	52.5	27.0	25.5					52.5	27.0	25.5	
三重県	株式会社 確認検査愛知	6	6	28.3	9.5	18.8					28.3	9.5	18.8	
	三重県	1					1	1			96.0	41.0	55.0	
滋賀県	滋賀県	2					2	2			113.5	60.5	53.0	
	大津市	1					1	1			56.0	31.0	25.0	
	彦根市	1					1	1			84.0	32.0	32.0	
	東近江市	1					2	2			117.0	59.0	58.0	
	財団法人 滋賀県建築住宅センター	2					2	2			56.0	23.0	33.0	
京都府	京都市	1					1	1			105.0	70.0	35.0	
	大坂府	1	1	25.0	15.0	10.0					25.0	15.0	10.0	
	大坂市	4					4		4		90.8	62.5	28.3	
	堺市	2	2	37.5	19.5	18.0					77.5	45.5	32.0	
	吹田市	1	1	72.0	69.0	3.0					136.0	107.0	29.0	
	和泉市	2					2	2			52.0	26.5	25.5	
	東大坂市	3	3	51.0	37.0	14.0					89.7	60.7	29.0	
	財団法人 大坂建築防災センター	14	14	18.5	8.9	9.6					38.1	23.4	14.8	
	神戸市	1	1	22.0	13.0	9.0					80.0	61.0	19.0	
	兵庫県	西宮市	1	1	26.0	11.0	15.0				55.0	30.0	25.0	
奈良県	高砂市	1	1	31.0	17.0	14.0					71.0	31.0	40.0	
	株式会社 兵庫確認検査機構	14	14	21.9	11.0	10.9					45.6	26.7	18.9	
和歌山県	財団法人 なら建築住宅センター	2					2	2			41.0	24.5	16.5	
	和歌山県	3	3	32.3	14.3	18.0					61.7	27.0	34.7	
鳥取県	和歌山市	1	1	19.0	9.0	19.0					19.0	9.0	19.0	
	鳥取県	1	1	35.0	19.0	17.0					35.0	19.0	17.0	
鳥取県	倉吉市	1					1			1	38.0	20.0	18.0	
	鳥取県	3					3	2		1	39.3	24.0	15.3	
岡山県	出雲市	1					1	1			32.0	19.0	13.0	
	津山市	1					1	1			44.0	27.0	17.0	
広島県	岡山県建築住宅センター株式会社	10	8	19.0	3.8	15.3	2	2			47.0	13.4	33.6	
	広島県	2					2			2	57.5	28.5	29.0	
	広島市	3					3	3			37.0	11.7	25.3	
	呉市	1					1	1			46.0	19.0	29.0	
	尾道市	1					2	2			77.5	47.0	30.5	
	福山市	2					2			2	46.0	23.5	22.5	
	東広島市	1					1	1			40.0	21.0	19.0	
	廿日市市	1					1	1			36.0	17.0	19.0	
	山口県	山口県	3				3	3			102.7	78.0	24.7	
	宇野市	3					3	3			60.0	29.0	31.0	
徳島県	宇野市	4					4	4			38.8	18.5	20.3	
	南門市	5	3	24.0	7.7	16.3	2	1		1	40.0	15.8	24.2	
愛媛県	徳島市	1	1	55.0	50.0	5.0					135.0	109.0	26.0	
	香川県	3	1	12.0	5.0	7.0	2	2			109.3	62.3	47.0	
愛媛県	愛媛県	1	1	53.0	25.0	28.0					53.0	25.0	28.0	
	松山市	2	2	30.5	12.0	18.5					77.5	41.0	36.5	
	新居浜市	1	1	22.0	7.0	15.0					53.0	15.0	38.0	
高知県	株式会社 愛媛建築住宅センター	2	2	15.0	11.5	3.5					39.0	27.0	12.0	
	高知県	2	1	42.0	25.0	17.0	1			1	59.5	34.5	25.0	
福岡県	高知市	2	1	32.0	27.0	5.0	1			1	16.0	36.0	40.0	
	福岡県	5					5	5			55.0	23.0	32.0	
	北九州市	4	3	27.7	0.0	27.7	1			1	31.5	3.8	27.8	
	福岡市	3	1	28.0	8.0	20.0	2	1		1	125.0	94.7	30.3	
	大牟田市	1					1	1			78.0	57.0	21.0	
佐賀県	久留米市	1					1	1			84.0	72.0	12.0	
	佐賀県	3					3	3			62.3	40.3	22.0	
長崎県	佐賀市	1					1	1			52.0	27.0	25.0	
	長崎県	1					1	1			37.0	19.0	18.0	
	長崎市	6					6	6			47.5	21.0	26.5	
熊本県	熊本市	4	3	34.0	10.7	23.3	1	1			39.3	13.0	26.3	
	株式会社 熊本建築確認検査機関	4	4	35.3	15.0	20.3					35.3	15.0	20.3	
	株式会社 ACS熊本	14	14	28.3	16.4	11.9					28.3	16.4	11.9	
大分県	大分市	1	1	34.0	14.0	20.0					34.0	14.0	20.0	
	中津市	1					1			1	42.0	15.0	27.0	
宮崎県	宇佐市	1					1	1			29.0	2.0	27.0	
	宮崎県 大分県建築住宅センター	1					1			1	36.0	12.0	24.0	
	宮崎県	2	2	16.0	3.0	13.0					60.0	36.5	23.5	
	宮崎市	2	2	19.5	15.0	4.5					107.5	85.0	22.5	
	都城市	1	1	11.0	1.0	10.0					63.0	30.0	33.0	
鹿児島県	日向市	1	1	13.0	0.0	13.0					35.0	17.0	18.0	
	鹿児島県	4	3	30.3	16.3	14.0	1	1			33.0	15.5	17.5	
	鹿児島市	5	4	29.3	8.1	21.1	1	1		1	32.0	12.1	19.9	
沖縄県	沖縄県	3	1	19.0	17.0	2.0	2	2			46.0	27.7	18.3	
	福岡市	1					1			1	37.0	15.0	22.0	
	宜野湾市	1	1	56.0	41.0	15.0					56.0	41.0	15.0	
沖縄県	沖縄建築確認検査センター株式会社	27	27	44.4	24.1	20.3					44.4	24.1	20.3	
	指定確認検査機関	1,262	1,206	26.6	13.1	13.5	56	33	13	1	48.6	26.9	21.7	
特定行政庁		322	111	32.4	15.2	17.2	211	168	23	11	9	62.6	34.0	28.6
総計		1,584	1,317	27.1	13.3	13.8	267	201	36	12	18	51.4	28.4	23.1

※1：平成22年6月1日以降に確認申請受付を行い、平成24年3月中に確認済証を交付した物件が対象  
(当該集計は、事前相談に長期間を要している等、集計結果に影響を及ぼすような異常値が報告されている物件を対象外としている。)

※2：法定通知とは「建築基準関係規定に適合するかどうかを決定できない旨の通知」のことをいう。

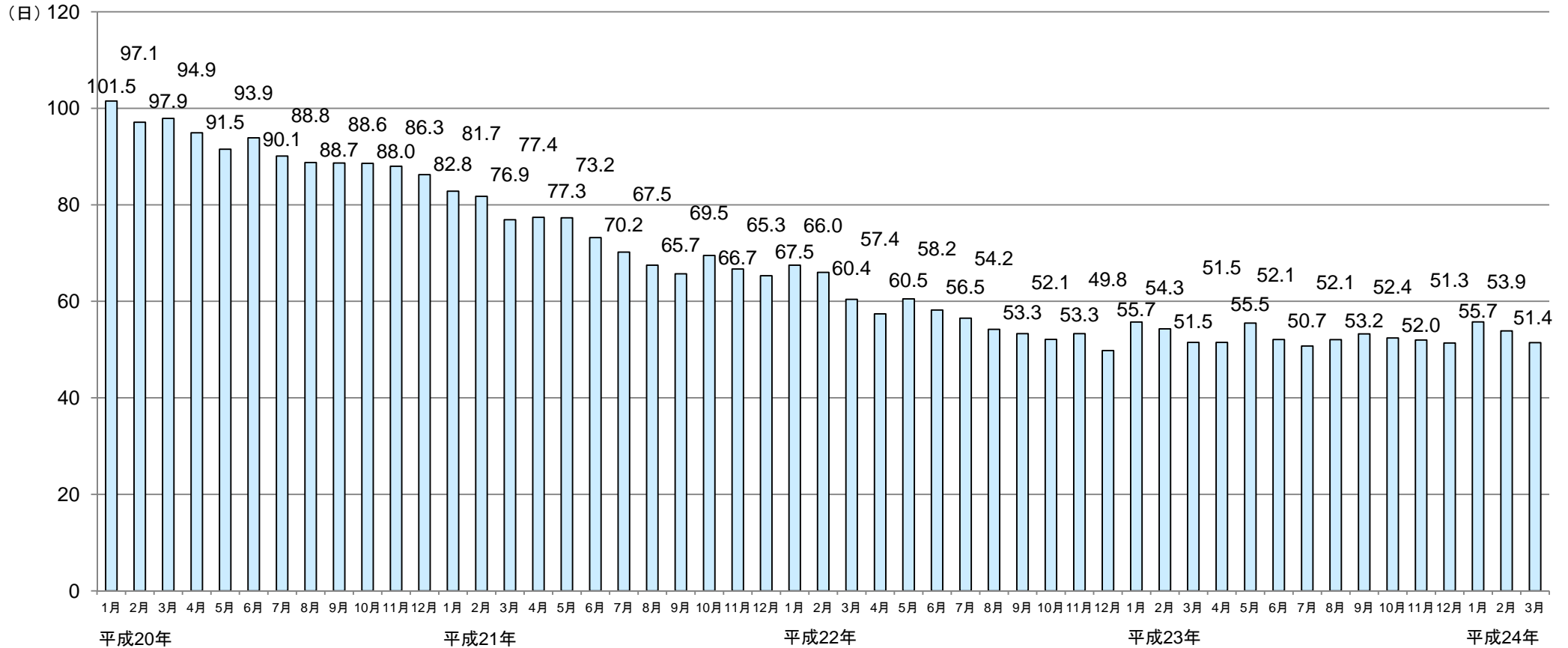
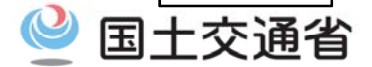
※3：法定通知を行った理由の分類は以下の通り  
a) 法定期間内に建築基準関係規定に適合するかどうかを決定できないため  
b) 補正等の書面の交付の内容について、定められた期限までに申請者等が補正等の提出を行わないため  
c) 補正等の書面の交付の内容について、申請者等が補正等の提出を行ったが、その内容が不十分であるため

※4：事前相談期間には、申請者から連絡のあった当初だけでなく、再び申請書一式が提出されたものについて行っている(いわゆる再受付、事前預かりなど)段階から算入している。

※5：平均審査日数は審査側(過料審査を含む)の審査期間と申請者側の作業期間を合わせたものをいう。  
なお、申請者側の作業日数と審査者側の審査日数の内訳に係る具体的な判断は、各機関・行政庁において行っている。

# 構造計算適合性判定を要する物件に係る平均の確認審査日数について (平成20年1月～平成24年3月)

別添4



- (注) ○ 確認審査日数については、
- ・平成22年8月までの確認審査日数については各月初めの5営業日に確認済証を交付した適判対象物件を対象に分析。
  - ・平成22年9月からは「建築確認手続き等の運用改善」の施行日（平成22年6月1日）以降に確認申請受付を行い、当該月中に確認済証を交付した全ての適判対象物件を対象に分析。
  - ・事前相談受付※から確認済証交付までに要する日数（申請者側の作業日数と審査側の作業日数を含む）。
- ※事前相談の受付日の具体の判断は、各機関・行政庁において行っている。
- 平成23年3~6月分に関しては、岩手県の一部の地区について東日本大震災の影響により建築確認実績の把握が困難な状況であるため、確認が可能な範囲で集計を行っている。