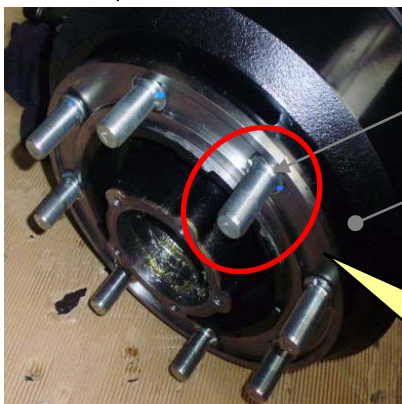


改善箇所説明図



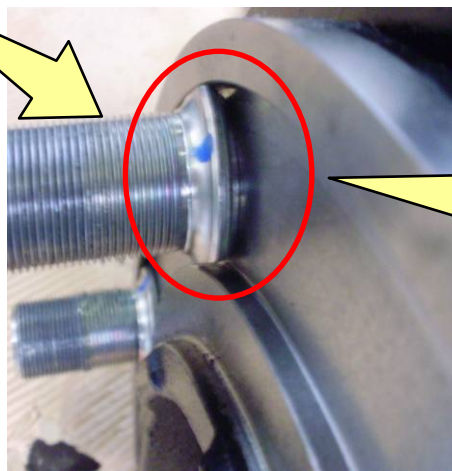
車両前方
←



ホイールボルト

ブレーキドラム

基準不適合発生箇所



不具合状況



裏側

ドラムナット

ホイールボルトを固定するドラムナットの加工が不適切なため、ホイールナット締め付け時、または走行中の振動により、ねじ山が破損するものがある。そのため、そのままの状態で使用を続けると、ホイールナットに緩みが生じ、最悪の場合、脱輪に至るおそれがある。

改善措置の内容

全車両、ドラムナットを良品に交換するとともに、ホイールボルトを新品に交換する。

注 : □ は、交換部品を示す。

識別 : 作業完了車には、所定の位置に「HD156」の文字が記載された白黄色のシールを貼付ける。

トラック : 助手席リヤドアピラーストライカー付近

バス : 車両左後方点検リッド裏