

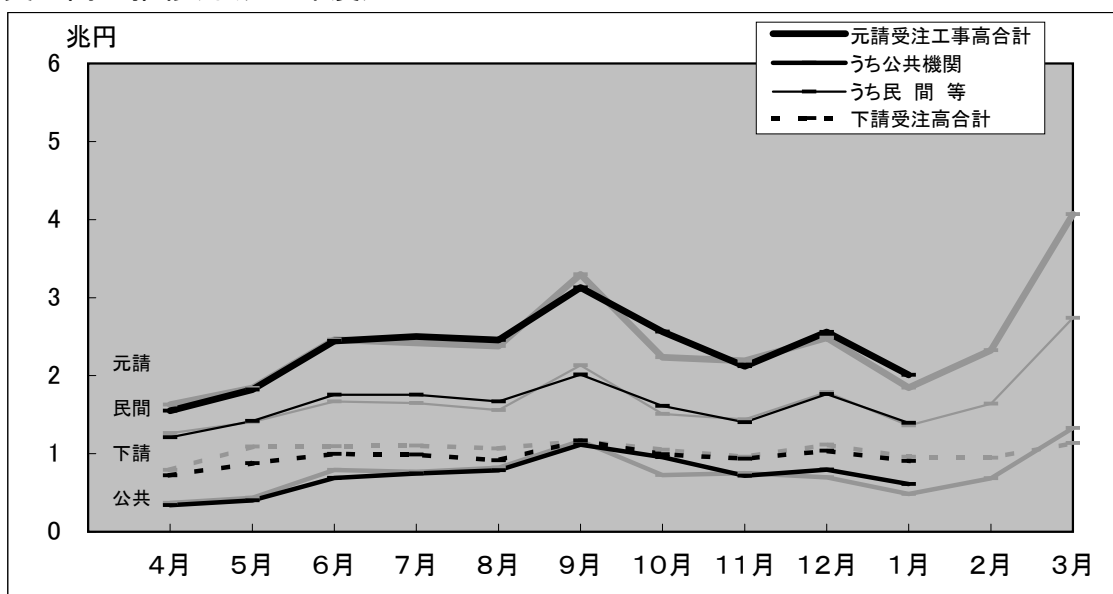
建設工事受注動態統計調査報告

平成24年1月分 修正版

Monthly Report on

Current Survey of Orders Received for Construction

受注高の推移(平成23年度)



(グラフ中の淡色の線は、平成22年度の推移)

2月分は4月10日公表予定

※問い合わせ先

国土交通省 総合政策局 建設統計室
電話 代表:03-5253-8111
担当者 山下(課長補佐) 内線 28-621
篠谷(係長) 内線 28-622
遠藤(主任) 内線 28-623
青木 内線 28-624

建設工事受注動態統計調査報告（平成24年1月分）

受注高

1月の受注高は2兆9,128億円で、前年同月比3.8%増加した。うち元請受注高は2兆83億円で、同8.8%増加し、下請受注高は9,045億円で、同5.8%減少した。

元請受注高のうち公共機関からの受注高は6,123億円で、同26.8%増加し、民間等からの受注高は1兆3,960億円で、同2.4%増加した。

注1) 下請受注高は、2次下請以下も含む。

注2) 四捨五入により億円単位の値としたため、各項目の合計は必ずしも総計と一致しない。

1. 受注高

1月の受注高は、2兆9,128億円。

・前年同月比 3.8%増、3か月ぶりの増加。

1) 元・下請別 (資料編, 表I-1参照)

元請受注高は、2兆83億円。(前年同月比 8.8%増、2か月連続の増加)

下請受注高は、9,045億円。(同 5.8%減、4か月連続の減少)

2) 業種別 (資料編, 表I-2参照)

総合工事業は、1兆8,819億円。(同 9.2%増、3か月ぶりの増加)

職別工事業は、3,279億円。(同 21.0%減、10か月連続の減少)

設備工事業は、7,030億円。(同 5.3%増、2か月連続の増加)

2. 元請受注高

1月の元請受注高は、2兆83億円。

・前年同月比 8.8%増、2か月連続の増加。

1) 発注者別 (資料編, 表I-1参照)

公共機関からは、6,123億円。(同 26.8%増、2か月連続の増加)

民間等からは、1兆3,960億円。(同 2.4%増、3か月ぶりの増加)

2) 工事種類別 (資料編, 表I-1参照)

土木工事は、6,222億円。(同 5.4%増、3か月ぶりの増加)

建築工事は、1兆1,753億円。(同 6.6%増、2か月連続の増加)

機械装置等工事は、2,109億円。(同 37.6%増、2か月連続の増加)

※ 建築工事には建築設備工事を含む。

3) 業種別 (資料編, 表I-2参照)

総合工事業は、1兆5,190億円。(同 13.7%増、2か月連続の増加)

職別工事業は、869億円。(同 37.5%減、5か月連続の減少)

設備工事業は、4,024億円。(同 8.3%増、2か月連続の増加)

建設工事受注動態統計調査報告（平成24年1月分）

公共機関からの受注工事（1件500万円以上の工事）

1月の公共機関からの受注工事額は5,725億円で、前年同月比27.2%増加した。うち「国の機関」からは2,311億円で、同50.1%増加し、「地方の機関」からは3,414億円で、同15.3%増加した。

1月の公共機関からの受注工事額は、5,725億円。

・前年同月比 27.2%増, 2か月連続の増加。

1. 発注機関別（資料編, 表Ⅱ-1 参照）

1) 国の機関

「国の機関」からの受注工事額は、2,311億円であった。

・前年同月比 50.1%増, 4か月連続の増加。

- ① 国は、1,290億円。（同 77.0%増, 4か月連続の増加）
- ② 独立行政法人は、230億円。（同 8.8%増, 先月の減少から再び増加）
- ③ 政府関連企業等は、792億円。（同 31.9%増, 2か月連続の増加）

2) 地方の機関

「地方の機関」からの受注工事額は、3,414億円であった。

・前年同月比 15.3%増, 2か月連続の増加。

- ① 都道府県は、1,680億円。（同 27.9%増, 2か月連続の増加）
- ② 市区町村は、1,074億円。（同 5.0%減, 先月の増加から再び減少）
- ③ 地方公営企業は、525億円。（同 40.3%増, 4か月連続の増加）
- ④ その他は、134億円。（同 6.1%減, 先月の増加から再び減少）

2. 工事分類別（資料編, 表Ⅱ-2. 1）参照）

工事分類別にみると、受注工事額の多いのは「道路工事」2,204億円、「教育・病院」694億円、「治山・治水」626億円であった。

3. 発注機関別・工事分類別（資料編, 表Ⅱ-2. 1）参照）

発注機関別・工事分類別にみると、受注工事額の多いのは、都道府県の「道路工事」834億円、国の「道路工事」576億円、政府関連企業等の「道路工事」451億円であった。

建設工事受注動態統計調査報告（平成24年1月分）

民間等からの受注工事

1. 建築工事・建築設備工事（1件5億円以上の工事）

1月の建築工事・建築設備工事の受注工事額は3,497億円で、前年同月比31.7%増加した。

1月の建築工事・建築設備工事の受注工事額は、3,497億円。

・前年同月比 31.7%増、2か月連続の増加。

1) 発注者別（資料編、表Ⅲ－1. 1）参照）

- ① 農林漁業は、0億円。
- ② 鉱業、採石業、砂利採取業、建設業は、9億円。（4か月連続の増加）
- ③ 製造業は、496億円。（同 107.2%増、4か月連続の増加）
- ④ 電気・ガス・熱供給・水道業は、180億円。（同 64.6%増、2か月連続の増加）
- ⑤ 運輸業、郵便業は、119億円。（同 33.2%増、先月の減少から再び増加）
- ⑥ 情報通信業は、35億円。（同 86.9%減、8か月ぶりの減少）
- ⑦ 卸売業、小売業は、226億円。（同 64.1%増、4か月連続の増加）
- ⑧ 金融業、保険業は、545億円。（同 904.3%増、2か月連続の増加）
- ⑨ 不動産業は、932億円。（同 7.9%増、3か月ぶりの増加）
- ⑩ サービス業は、930億円。（同 10.1%増、3か月ぶりの増加）
- ⑪ その他は、27億円。（同 44.6%減、2か月連続の減少）

2) 工事種類別（資料編、表Ⅲ－2参照）

工事種類別にみると、受注工事額の多いのは「住宅」810億円、「事務所」753億円、「医療・福祉施設」719億円であった。

3) 発注者別・工事種類別（資料編、表Ⅲ－2参照）

発注者別・工事種類別にみると、受注工事額の多いのは、不動産業の「住宅」760億円、サービス業の「医療・福祉施設」647億円、金融業、保険業の「事務所」545億円であった。

注) 日本標準産業分類の改訂（第12回改訂）に準拠し、発注者分類の名称を平成20年4月分から変更を行った。

○鉱業、建設業 → 鉱業、採石業、砂利採取業、建設業 ○運輸業 → 運輸業、郵便業
○卸売・小売業 → 卸売業、小売業 ○金融・保険業 → 金融業、保険業

建設工事受注動態統計調査報告（平成24年1月分）

民間等からの受注工事（つづき）

2. 土木工事及び機械装置等工事（1件500万円以上の工事）

1月の土木工事及び機械装置等工事の受注工事額は2,514億円で、前年同月比3.3%減少した。

1月の土木工事及び機械装置等工事の受注工事額は、2,514億円。

・前年同月比 3.3%減、先月の増加から再び減少。

1) 発注者別（資料編、表Ⅲ－1. 2）参照）

- ① 農林漁業は、9億円。（同 54.1%増、5か月連続の増加）
- ② 鉱業、採石業、砂利採取業、建設業は、64億円。（同 75.7%増、4か月ぶりの増加）
- ③ 製造業は、794億円。（同 33.8%減、9か月ぶりの減少）
- ④ 電気・ガス・熱供給・水道業は、869億円。（同 70.0%増、4か月連続の増加）
- ⑤ 運輸業、郵便業は、288億円。（同 32.3%減、4か月連続の減少）
- ⑥ 情報通信業は、245億円。（同 15.4%減、2か月連続の減少）
- ⑦ 卸売業、小売業は、12億円。（同 13.1%減、2か月連続の減少）
- ⑧ 金融業、保険業は、8億円。（同 7.4%減、2か月連続の減少）
- ⑨ 不動産業は、116億円。（同 105.8%増、4か月ぶりの増加）
- ⑩ サービス業は、78億円。（同 109.2%増、先月の減少から再び増加）
- ⑪ その他は、31億円。（同 97.1%増、4か月連続の増加）

2) 工事種類別（資料編、表Ⅲ－2参照）

工事種類別にみると、受注工事額の多いのは「機械装置等工事」1,265億円、「電線路工事」303億円、「その他の土木工事」275億円であった。

3) 発注者別・工事種類別（資料編、表Ⅲ－2参照）

発注者別・工事種類別にみると、受注工事額の多いのは、電気・ガス・熱供給・水道業の「機械装置等工事」572億円、製造業の「機械装置等工事」571億円、運輸業、郵便業の「鉄道工事」248億円であった。

注) 日本標準産業分類の改訂（第12回改訂）に準拠し、発注者分類の名称を平成20年4月分から変更を行った。

○鉱業、建設業 → 鉱業、採石業、砂利採取業、建設業 ○運輸業 → 運輸業、郵便業
○卸売・小売業 → 卸売業、小売業 ○金融・保険業 → 金融業、保険業

I. 受注高の対前年同月比

I-1. 工事種別別受注高前年同月比時系列表

(単位：%)

	受注高合計																										
	元請受注高									公共機関からの受注工事									民間等からの受注工事								
	土木工事	建築工事・ 建築設備 工事	機械装置等 工事	土木工事	建築工事・ 建築設備 工事	機械装置等 工事	土木工事	建築工事・ 建築設備 工事	機械装置等 工事	土木工事	建築工事・ 建築設備 工事	機械装置等 工事	土木工事	建築工事・ 建築設備 工事	機械装置等 工事	土木工事	建築工事・ 建築設備 工事	機械装置等 工事	土木工事	建築工事・ 建築設備 工事	機械装置等 工事						
H20年度	▲ 9.4	▲ 2.2	▲ 12.6	▲ 10.2	▲ 11.7	1.3	▲ 17.1	▲ 15.7	3.7	2.4	17.1	▲ 23.9	▲ 17.3	▲ 0.9	▲ 20.7	▲ 13.4	▲ 3.9	▲ 10.1	▲ 1.9	2.7							
H21年度	▲ 13.0	▲ 8.4	▲ 15.6	▲ 12.1	▲ 10.0	▲ 8.9	▲ 9.8	▲ 15.1	▲ 3.1	▲ 6.0	▲ 2.6	30.2	▲ 13.2	▲ 14.8	▲ 10.9	▲ 26.3	▲ 19.7	▲ 7.0	▲ 27.7	▲ 6.2							
H22年度	▲ 0.1	▲ 1.1	1.8	▲ 7.4	▲ 1.4	▲ 5.7	1.7	▲ 5.7	▲ 9.9	▲ 14.3	2.0	▲ 11.3	2.9	12.9	1.6	▲ 3.3	3.3	10.5	2.0	▲ 10.4							
H22. 4～H23. 1	▲ 0.0	▲ 1.1	1.8	▲ 7.1	▲ 2.1	▲ 6.9	1.6	▲ 7.6	▲ 10.9	▲ 17.7	9.0	▲ 13.7	2.5	17.0	0.3	▲ 4.8	4.8	12.3	2.6	▲ 6.1							
H23. 4～H24. 1	▲ 1.5	▲ 8.2	▲ 1.6	24.0	1.6	▲ 1.3	▲ 1.7	36.5	2.1	6.5	▲ 11.3	17.3	1.4	▲ 13.5	▲ 0.0	44.4	▲ 8.3	▲ 21.6	▲ 1.4	1.4							
H21年	▲ 17.4	▲ 6.0	▲ 23.4	▲ 15.8	▲ 15.8	▲ 4.8	▲ 21.4	▲ 15.7	1.8	▲ 0.5	3.1	24.4	▲ 23.0	▲ 13.1	▲ 24.6	▲ 25.4	▲ 21.2	▲ 9.0	▲ 27.7	▲ 15.8							
H22年	▲ 0.3	▲ 4.7	3.3	▲ 5.3	▲ 1.1	▲ 10.0	5.6	▲ 9.4	▲ 10.7	▲ 18.0	9.2	▲ 7.8	4.0	7.9	5.0	▲ 10.1	1.9	8.8	▲ 2.3	2.8							
H23年	▲ 1.3	▲ 6.3	▲ 0.9	14.4	0.8	▲ 1.4	▲ 1.5	26.2	▲ 2.1	2.1	▲ 14.4	11.0	2.2	▲ 7.3	0.9	32.4	▲ 6.2	▲ 16.8	0.4	▲ 5.7							
H23. 1～H23. 1	3.2	7.4	4.1	▲ 15.0	▲ 1.4	5.1	▲ 2.0	▲ 17.5	▲ 14.1	▲ 11.8	▲ 11.7	▲ 34.6	4.0	33.8	▲ 0.5	▲ 10.1	13.3	12.0	19.0	▲ 10.3							
H24. 1～H24. 1	3.8	▲ 0.3	3.0	24.4	8.8	5.4	6.6	37.6	26.8	33.2	15.6	14.3	2.4	▲ 25.6	5.4	44.9	▲ 5.8	▲ 11.0	▲ 4.0	1.8							
H23. 1～3	0.6	1.1	2.1	▲ 10.7	0.4	▲ 0.1	1.1	▲ 3.0	▲ 7.9	▲ 3.5	▲ 17.2	▲ 9.4	4.5	6.5	4.6	▲ 0.6	1.1	4.5	4.9	▲ 22.0							
H23. 4～6	▲ 5.6	▲ 16.8	▲ 2.0	8.4	▲ 2.0	▲ 12.4	0.4	15.7	▲ 10.4	▲ 7.0	▲ 17.0	▲ 4.3	1.1	▲ 18.2	3.7	22.0	▲ 12.9	▲ 24.4	▲ 7.6	▲ 3.8							
H23. 7～9	▲ 2.4	▲ 6.1	▲ 5.7	32.8	▲ 0.1	▲ 0.0	▲ 6.8	46.8	▲ 3.9	1.2	▲ 18.6	6.6	1.8	▲ 2.6	▲ 4.6	66.2	▲ 8.0	▲ 20.0	▲ 2.7	3.7							
H23. 10～12	1.7	▲ 5.8	2.2	27.9	4.8	3.7	0.1	42.2	13.4	15.7	▲ 2.2	46.1	0.8	▲ 15.1	0.5	40.4	▲ 5.2	▲ 23.6	7.6	3.6							
H24. 1～3																											
平成22年 4月	▲ 9.7	▲ 0.5	▲ 12.3	▲ 22.5	▲ 8.8	2.2	▲ 11.2	▲ 26.5	▲ 13.9	▲ 11.5	▲ 7.5	▲ 37.6	▲ 7.2	17.5	▲ 11.5	▲ 22.4	▲ 11.6	▲ 5.4	▲ 14.8	▲ 14.6							
5月	▲ 0.5	▲ 5.9	2.3	▲ 0.5	0.7	▲ 19.7	10.5	2.7	▲ 9.0	▲ 38.2	51.2	▲ 8.1	4.1	1.5	4.5	6.2	▲ 2.3	16.4	▲ 11.6	▲ 4.7							
6月	▲ 0.0	▲ 2.5	0.8	2.5	▲ 2.5	▲ 3.6	▲ 2.7	3.0	▲ 6.4	▲ 12.2	1.0	14.0	▲ 0.6	15.4	▲ 3.5	▲ 0.4	6.1	0.2	10.3	1.7							
7月	5.3	▲ 1.7	10.9	▲ 2.1	2.2	▲ 12.1	12.3	▲ 3.0	▲ 10.9	▲ 21.3	12.5	▲ 0.8	9.7	6.9	12.2	▲ 4.0	12.8	26.8	7.8	▲ 0.3							
8月	10.1	▲ 0.5	18.3	1.6	6.0	▲ 11.1	17.4	8.1	▲ 3.8	▲ 14.7	28.9	9.5	12.0	▲ 1.5	15.5	7.3	20.4	32.1	20.3	▲ 8.8							
9月	▲ 7.3	▲ 10.2	▲ 4.5	▲ 13.7	▲ 9.1	▲ 13.1	▲ 6.6	▲ 9.4	▲ 12.1	▲ 16.8	9.8	▲ 22.0	▲ 7.3	▲ 0.7	▲ 8.9	▲ 2.5	▲ 2.1	▲ 0.8	2.0	▲ 22.4							
10月	▲ 1.3	▲ 6.8	3.6	▲ 4.5	▲ 3.0	▲ 14.0	5.5	▲ 2.7	▲ 23.1	▲ 27.1	▲ 15.1	▲ 5.9	10.9	23.7	9.7	▲ 1.3	2.7	10.8	▲ 0.6	▲ 7.7							
11月	▲ 1.1	▲ 2.3	▲ 0.4	▲ 0.8	▲ 1.4	▲ 4.9	1.7	▲ 7.4	▲ 3.7	▲ 16.3	36.0	▲ 2.4	▲ 0.1	25.1	▲ 3.6	▲ 10.1	▲ 0.4	3.4	▲ 5.3	13.8							
12月	3.5	18.0	▲ 1.7	▲ 12.0	▲ 0.1	11.7	▲ 3.3	▲ 18.4	▲ 11.7	▲ 9.1	▲ 8.7	▲ 37.2	5.3	60.1	▲ 2.5	▲ 8.0	12.8	31.2	3.0	0.0							
平成23年 1月	3.2	7.4	4.1	▲ 15.0	▲ 1.4	5.1	▲ 2.0	▲ 17.5	▲ 14.1	▲ 11.8	▲ 11.7	▲ 34.6	4.0	33.8	▲ 0.5	▲ 10.1	13.3	12.0	19.0	▲ 10.3							
2月	13.2	7.0	22.1	▲ 10.9	19.6	8.9	28.7	5.7	4.1	2.0	9.3	4.3	27.6	21.9	32.5	6.2	0.2	2.7	7.8	▲ 33.2							
3月	▲ 7.2	▲ 5.3	▲ 8.1	▲ 7.7	▲ 7.3	▲ 6.5	▲ 8.5	1.4	▲ 10.9	▲ 2.9	▲ 28.7	2.5	▲ 5.5	▲ 14.2	▲ 4.2	0.9	▲ 6.7	▲ 0.1	▲ 6.5	▲ 19.8							
平成23年 4月	▲ 6.3	▲ 22.6	2.7	0.5	▲ 5.0	▲ 24.1	6.5	▲ 4.7	▲ 8.1	▲ 11.5	5.2	▲ 14.2	▲ 4.0	▲ 34.7	6.6	▲ 1.9	▲ 8.9	▲ 19.6	▲ 5.6	9.5							
5月	▲ 8.0	▲ 15.6	▲ 8.4	18.8	▲ 1.1	1.6	▲ 7.8	43.8	▲ 7.4	30.5	▲ 39.6	▲ 5.1	0.8	▲ 18.5	▲ 1.1	57.9	▲ 19.6	▲ 34.9	▲ 9.6	▲ 17.0							
6月	▲ 3.3	▲ 13.2	0.3	5.1	▲ 0.7	▲ 12.0	3.4	8.1	▲ 13.2	▲ 19.4	▲ 6.0	2.3	5.2	0.6	5.6	10.2	▲ 9.1	▲ 15.9	▲ 7.1	▲ 0.4							
7月	▲ 1.0	▲ 18.1	▲ 1.7	62.4	3.4	▲ 10.7	▲ 3.0	96.5	▲ 3.0	▲ 6.3	▲ 14.8	60.5	6.3	▲ 17.5	▲ 0.6	114.4	▲ 10.7	▲ 32.0	1.6	▲ 2.9							
8月	▲ 2.1	▲ 7.0	▲ 8.4	61.8	3.3	1.9	▲ 6.4	84.1	▲ 4.2	0.3	▲ 10.2	▲ 18.2	7.2	5.8	▲ 5.7	139.5	▲ 14.2	▲ 25.4	▲ 13.1	19.7							
9月	▲ 3.7	3.7	▲ 6.7	▲ 11.3	▲ 5.1	6.0	▲ 10.0	▲ 14.7	▲ 4.3	6.0	▲ 28.8	▲ 18.3	▲ 5.6	6.1	▲ 6.7	▲ 13.0	0.4	▲ 2.6	2.9	▲ 3.4							
10月	8.2	6.4	3.6	40.5	14.7	21.5	2.4	63.3	31.5	34.6	11.5	64.7	6.7	▲ 0.8	0.9	62.7	▲ 5.6	▲ 22.2	6.5	▲ 0.4							
11月	▲ 3.0	▲ 7.2	▲ 1.6	3.3	▲ 3.2	▲ 1.1	▲ 4.8	▲ 0.7	▲ 4.6	3.7	▲ 17.0	▲ 17.4	▲ 2.5	▲ 9.5	▲ 2.1	9.2	▲ 2.5	▲ 19.6	6.7	10.5							
12月	▲ 0.1	▲ 15.8	4.3	38.9	3.0	▲ 8.9	2.4	63.5	14.1	7.4	3.7	115.9	▲ 1.4	▲ 30.6	2.3	43.5	▲ 7.0	▲ 27.9	9.5	1.5							
平成24年 1月	3.8	▲ 0.3	3.0	24.4	8.8	5.4	6.6	37.6	26.8	33.2	15.6	14.3	2.4	▲ 25.6	5.4	44.9	▲ 5.8	▲ 11.0	▲ 4.0	1.8							
2月																											
3月																											

注) 資料編における「I. 受注高」は、建設業者が受注した全ての工事の総受注高である。

I. 受注高

I-2. 業者所在地域別・業種別受注高

平成24年 1月分

(単位:百万円, %)

	業種計	合計		元請受注高				下請受注高			
		前年同月比	前年同月比	公共機関		民間等		前年同月比	前年同月比		
				前年同月比	前年同月比	前年同月比	前年同月比				
全国計	業種計	2,912,787	3.8	2,008,331	8.8	612,296	26.8	1,396,035	2.4	904,456	▲ 5.8
	総合工事業	1,881,891	9.2	1,519,040	13.7	514,133	30.5	1,004,907	6.7	362,851	▲ 6.4
	職別工事業	327,874	▲ 21.0	86,921	▲ 37.5	17,965	▲ 3.1	68,956	▲ 42.7	240,954	▲ 12.6
	設備工事業	703,022	5.3	402,370	8.3	80,198	14.0	322,172	7.0	300,652	1.5
北海道	業種計	83,001	80.9	54,375	93.9	28,832	111.8	25,544	77.0	28,625	60.6
	総合工事業	56,166	95.4	47,439	137.8	27,804	178.5	19,636	96.9	8,727	▲ 0.7
	職別工事業	7,220	40.4	411	107.3	22	▲ 88.0	390	1,960.1	6,808	37.7
	設備工事業	19,614	63.7	6,525	▲ 17.4	1,006	▲ 70.8	5,518	24.1	13,090	220.2
東北	業種計	131,851	22.4	82,928	59.0	41,291	141.2	41,638	18.9	48,923	▲ 12.0
	総合工事業	77,746	23.4	57,018	52.0	25,991	78.8	31,026	35.0	20,728	▲ 18.6
	職別工事業	15,099	60.7	3,294	437.3	1,338	1,019.0	1,955	296.3	11,806	34.4
	設備工事業	39,006	10.3	22,617	61.5	13,961	466.4	8,656	▲ 25.0	16,390	▲ 23.2
関東	業種計	1,552,611	10.2	1,132,848	15.3	294,680	37.6	838,169	9.1	419,763	▲ 1.6
	総合工事業	1,023,065	21.0	853,641	25.9	244,898	39.8	608,742	21.1	169,425	1.0
	職別工事業	140,541	▲ 35.1	36,414	▲ 65.2	7,345	14.2	29,068	▲ 70.4	104,127	▲ 7.1
	設備工事業	389,005	12.2	242,794	21.4	42,436	30.2	200,358	19.7	146,211	▲ 0.5
北陸	業種計	127,077	▲ 5.2	68,812	▲ 5.7	30,204	▲ 19.0	38,608	8.4	58,265	▲ 4.7
	総合工事業	82,482	▲ 3.8	57,745	▲ 1.4	26,700	▲ 15.3	31,045	14.8	24,737	▲ 9.1
	職別工事業	29,148	7.1	2,864	▲ 42.5	1,484	▲ 52.8	1,380	▲ 25.0	26,284	18.2
	設備工事業	15,447	▲ 26.9	8,203	▲ 12.7	2,019	▲ 23.8	6,184	▲ 8.3	7,244	▲ 38.3
中部	業種計	238,294	4.5	155,636	7.4	51,035	9.7	104,600	6.3	82,659	▲ 0.4
	総合工事業	170,241	5.3	136,596	20.2	46,849	17.2	89,747	21.9	33,645	▲ 29.9
	職別工事業	26,655	26.9	4,220	▲ 16.8	2,157	▲ 15.8	2,063	▲ 17.8	22,436	40.8
	設備工事業	41,398	▲ 8.6	14,820	▲ 43.5	2,030	▲ 48.8	12,791	▲ 42.6	26,578	39.5
近畿	業種計	415,068	▲ 18.8	282,415	▲ 19.4	64,938	7.0	217,477	▲ 24.9	132,653	▲ 17.6
	総合工事業	228,342	▲ 28.4	185,385	▲ 33.4	52,808	6.8	132,578	▲ 42.1	42,957	5.6
	職別工事業	70,366	▲ 14.1	32,521	136.1	3,315	128.1	29,206	137.0	37,845	▲ 44.5
	設備工事業	116,360	5.5	64,509	10.9	8,816	▲ 9.9	55,693	15.2	51,851	▲ 0.5
中国	業種計	115,387	7.8	78,181	33.8	26,680	8.4	51,501	52.2	37,206	▲ 23.5
	総合工事業	74,886	15.3	57,127	30.4	20,342	4.9	36,785	50.7	17,759	▲ 16.1
	職別工事業	13,494	▲ 39.5	2,964	▲ 12.1	538	▲ 53.8	2,426	9.9	10,530	▲ 44.4
	設備工事業	27,008	36.4	18,090	60.5	5,801	43.1	12,290	70.3	8,917	4.6
四国	業種計	50,887	▲ 5.9	33,152	▲ 10.3	15,703	0.7	17,449	▲ 18.4	17,735	3.6
	総合工事業	39,120	66.9	28,126	55.2	15,040	53.7	13,086	57.0	10,994	106.5
	職別工事業	4,351	▲ 23.7	933	▲ 56.0	271	▲ 86.3	663	344.0	3,417	▲ 4.6
	設備工事業	7,417	▲ 70.3	4,093	▲ 75.5	393	▲ 89.8	3,700	▲ 71.3	3,324	▲ 59.5
九州・沖縄	業種計	198,610	▲ 4.8	119,982	0.2	58,933	10.9	61,049	▲ 8.4	78,628	▲ 11.5
	総合工事業	129,844	▲ 0.8	95,963	9.6	53,701	21.8	42,262	▲ 2.7	33,880	▲ 21.8
	職別工事業	21,000	▲ 18.0	3,300	▲ 24.2	1,495	▲ 1.1	1,804	▲ 36.5	17,701	▲ 16.7
	設備工事業	47,766	▲ 8.5	20,719	▲ 25.6	3,737	▲ 50.3	16,982	▲ 16.5	27,047	11.2

注) 地域別区分

- 東北 : 青森県, 岩手県, 宮城県, 秋田県, 山形県, 福島県
- 関東 : 茨城県, 栃木県, 群馬県, 埼玉県, 千葉県, 東京都, 神奈川県, 山梨県, 長野県
- 北陸 : 新潟県, 富山県, 石川県, 福井県
- 中部 : 岐阜県, 静岡県, 愛知県, 三重県
- 近畿 : 滋賀県, 京都府, 大阪府, 兵庫県, 奈良県, 和歌山県
- 中国 : 鳥取県, 島根県, 岡山県, 広島県, 山口県
- 四国 : 徳島県, 香川県, 愛媛県, 高知県
- 九州・沖縄 : 福岡県, 佐賀県, 長崎県, 熊本県, 大分県, 宮崎県, 鹿児島県, 沖縄県

I. 受注高

I-3. 業者所在都道府県別受注高

平成24年1月分

(単位:百万円, %)

	合計		元請受注高						下請受注高	
	前年同月比	前年同月比	公共機関		民間等		前年同月比	前年同月比		
			前年同月比	前年同月比	前年同月比	前年同月比				
T 全国計	2,912,787	3.8	2,008,331	8.8	612,296	26.8	1,396,035	2.4	904,456	▲ 5.8
1 北海道	83,001	80.9	54,375	93.9	28,832	111.8	25,544	77.0	28,625	60.6
2 青森	12,180	▲ 1.7	7,956	94.4	4,385	81.4	3,571	113.0	4,224	▲ 49.1
3 岩手	11,876	▲ 14.5	6,408	▲ 14.9	3,605	3.4	2,803	▲ 30.6	5,469	▲ 14.1
4 宮城	58,254	24.0	37,087	55.4	18,388	273.8	18,699	▲ 1.3	21,168	▲ 8.4
5 秋田	11,292	44.3	5,513	46.4	2,374	45.1	3,138	47.4	5,779	42.4
6 山形	14,896	61.6	9,295	87.9	4,604	137.1	4,690	56.2	5,602	31.2
7 福島	23,352	33.7	16,670	109.5	7,934	191.9	8,736	66.8	6,682	▲ 29.7
8 茨城	32,055	▲ 2.4	21,272	35.6	12,485	68.9	8,787	5.9	10,783	▲ 37.2
9 栃木	24,502	▲ 30.4	14,434	▲ 13.0	6,736	▲ 7.9	7,698	▲ 17.0	10,068	▲ 45.9
10 群馬	46,170	38.7	20,743	19.0	6,635	24.9	14,108	16.4	25,427	60.3
11 埼玉	33,083	▲ 1.4	23,230	▲ 6.2	7,656	38.0	15,574	▲ 18.9	9,853	12.0
12 千葉	31,723	▲ 17.3	22,324	8.4	10,023	26.4	12,302	▲ 2.9	9,399	▲ 47.1
13 東京	1,261,835	13.7	959,199	18.1	233,150	45.3	726,049	11.4	302,635	1.5
14 神奈川	76,302	▲ 6.4	41,881	▲ 4.1	7,733	17.0	34,148	▲ 7.9	34,422	▲ 9.0
15 新潟	52,147	▲ 4.4	32,726	16.4	15,727	3.4	16,999	31.7	19,422	▲ 26.4
16 富山	25,771	▲ 28.7	13,428	▲ 41.5	3,068	▲ 69.7	10,361	▲ 19.1	12,342	▲ 6.3
17 石川	23,593	▲ 5.7	9,579	▲ 24.3	4,884	▲ 25.0	4,695	▲ 23.5	14,013	13.4
18 福井	25,566	38.5	13,079	41.8	6,525	19.6	6,554	73.8	12,487	35.3
19 山梨	11,034	▲ 20.7	7,254	▲ 26.7	4,405	▲ 31.3	2,849	▲ 18.4	3,780	▲ 5.9
20 長野	35,907	18.2	22,510	3.4	5,857	▲ 18.3	16,653	14.1	13,397	55.7
21 岐阜	37,125	▲ 8.0	19,716	▲ 32.5	9,582	▲ 32.5	10,134	▲ 32.5	17,409	56.1
22 静岡	50,431	55.5	33,576	59.8	9,619	57.3	23,958	60.8	16,854	47.7
23 愛知	132,921	▲ 1.4	90,134	10.3	25,965	14.4	64,170	8.8	42,787	▲ 19.4
24 三重	17,818	▲ 12.6	12,209	▲ 6.1	5,870	68.3	6,339	▲ 33.4	5,609	▲ 24.0
25 滋賀	20,121	21.3	15,756	36.3	5,910	▲ 3.2	9,846	80.4	4,365	▲ 13.0
26 京都	21,594	16.0	9,737	▲ 13.8	3,894	▲ 26.1	5,843	▲ 3.0	11,857	62.0
27 大阪	309,739	▲ 14.8	216,164	▲ 25.5	41,658	24.6	174,506	▲ 32.1	93,575	28.1
28 兵庫	42,551	▲ 56.1	28,985	4.9	7,689	▲ 27.9	21,296	25.4	13,566	▲ 80.4
29 奈良	5,592	4.7	1,705	▲ 37.6	509	▲ 66.6	1,196	▲ 0.9	3,887	49.0
30 和歌山	15,471	47.2	10,067	48.4	5,278	42.6	4,790	55.3	5,403	45.1
31 鳥取	4,294	▲ 19.3	2,796	▲ 22.9	1,656	▲ 38.6	1,139	22.6	1,498	▲ 11.7
32 島根	13,667	24.5	9,859	46.1	4,603	1.1	5,256	139.4	3,808	▲ 9.9
33 岡山	22,380	38.5	15,198	58.9	7,518	136.8	7,680	20.2	7,182	9.0
34 広島	51,833	▲ 0.8	34,514	25.4	6,192	▲ 35.5	28,322	57.9	17,320	▲ 30.0
35 山口	23,214	3.9	15,815	44.1	6,711	46.1	9,104	42.6	7,399	▲ 34.9
36 徳島	6,933	11.3	4,020	0.3	2,010	▲ 1.1	2,010	1.8	2,913	31.0
37 香川	13,418	▲ 29.3	8,940	▲ 40.1	2,788	24.2	6,152	▲ 51.5	4,477	10.5
38 愛媛	17,747	9.3	10,794	22.2	4,033	43.0	6,761	12.4	6,953	▲ 6.0
39 高知	12,790	1.1	9,398	2.1	6,872	▲ 19.1	2,526	259.0	3,392	▲ 1.6
40 福岡	80,666	6.5	48,759	12.7	26,796	152.5	21,963	▲ 32.8	31,907	▲ 1.7
41 佐賀	17,518	51.4	13,133	87.9	6,757	47.4	6,377	164.8	4,385	▲ 4.2
42 長崎	16,015	▲ 15.7	8,243	▲ 36.1	3,885	▲ 53.9	4,358	▲ 2.4	7,772	27.3
43 熊本	15,958	▲ 49.8	10,048	▲ 19.4	3,710	▲ 18.5	6,337	▲ 19.9	5,911	▲ 69.4
44 大分	12,777	▲ 9.2	9,185	18.1	3,039	▲ 29.1	6,146	76.1	3,592	▲ 42.9
45 宮崎	13,318	▲ 43.0	9,386	▲ 32.8	3,546	▲ 56.9	5,840	1.7	3,931	▲ 58.2
46 鹿児島	16,613	▲ 20.8	10,092	▲ 33.5	6,385	▲ 24.8	3,707	▲ 44.6	6,521	12.5
47 沖縄	25,744	112.2	11,136	54.6	4,815	22.3	6,321	93.5	14,609	196.4

注) 受注高の少ない集計区分等の数値は、誤差が大きいため利用に当たっては注意してください。

I. 受注高

I-4. 資本金階層別・業種別受注高

平成24年1月分

(単位:百万円, %)

	合計		元請受注高						下請受注高	
	前年同月比	前年同月比	公共機関		民間等		前年同月比	前年同月比		
			前年同月比	前年同月比	前年同月比	前年同月比				
T 合計	2,912,787	3.8	2,008,331	8.8	612,296	26.8	1,396,035	2.4	904,456	▲ 5.8
1 個人	1,938	336.0	1,626	1,831.3	0	▲ 100.0	1,626	-	313	▲ 13.2
2 ~1千万円未満	51,819	▲ 10.6	18,470	233.0	1,608	11.8	16,862	310.4	33,348	▲ 36.4
3 1千万~3億円未満	1,341,629	0.9	752,681	6.7	332,072	32.0	420,609	▲ 7.3	588,948	▲ 5.6
4 3~20億円未満	315,250	1.3	230,608	3.7	48,029	12.1	182,579	1.7	84,641	▲ 4.5
5 20億円以上	1,202,151	8.6	1,004,946	10.1	230,587	23.5	774,359	6.7	197,206	1.3
3億円以下の法人	1,433,072	0.3	804,934	8.4	338,032	30.7	466,903	▲ 3.6	628,138	▲ 8.5
総合工事業	882,331	7.1	616,535	18.8	286,267	28.2	330,268	11.6	265,797	▲ 12.9
職別工事業	244,942	▲ 27.6	49,078	▲ 56.5	12,911	8.2	36,168	▲ 64.1	195,864	▲ 13.2
設備工事業	305,798	14.7	139,321	25.6	38,854	65.3	100,467	15.0	166,477	6.9
3億円超の法人	1,477,777	7.4	1,201,770	8.9	274,264	22.5	927,506	5.5	276,006	1.1
総合工事業	997,901	11.0	900,886	10.4	227,865	33.6	673,021	4.2	97,015	17.7
職別工事業	82,652	8.3	37,835	44.5	5,054	▲ 23.4	32,781	67.4	44,817	▲ 10.6
設備工事業	397,224	▲ 0.9	263,049	1.0	41,345	▲ 11.6	221,704	3.7	134,175	▲ 4.5

注) 受注高の少ない集計区分等の数値は、誤差が大きいため利用に当たっては注意してください。

Ⅱ. 公共機関からの受注工事(1件500万円以上の工事)

Ⅱ-1. 発注機関別請負契約額時系列表

	合 計		国の機関							
	前年比	前年比	国		独立行政法人		政府関連企業等			
			前年比	前年比	前年比	前年比	前年比	前年比		
H20年度	9,740,534	3.3	3,979,339	6.5	2,284,850	7.9	605,466	▲ 8.6	1,089,022	13.6
H21年度	9,533,189	▲ 2.1	3,666,727	▲ 7.9	2,101,693	▲ 8.0	471,828	▲ 22.1	1,093,205	0.4
H22年度	8,567,735	▲ 10.1	2,787,083	▲ 24.0	1,522,922	▲ 27.5	425,286	▲ 9.9	838,876	▲ 23.3
H22. 4~H23. 1	6,646,371	▲ 11.8	1,926,384	▲ 27.6	976,980	▲ 33.2	273,917	▲ 16.1	675,488	▲ 22.5
H23. 4~H24. 1	6,866,646	3.3	2,018,616	4.8	1,063,730	8.9	257,778	▲ 5.9	697,108	3.2
H21年	9,896,605	3.3	4,031,384	2.7	2,441,394	11.8	561,547	▲ 12.5	1,028,443	▲ 6.5
H22年	8,731,598	▲ 11.8	2,988,414	▲ 25.9	1,610,029	▲ 34.1	442,553	▲ 21.2	935,832	▲ 9.0
H23年	8,665,717	▲ 0.8	2,802,197	▲ 6.2	1,553,573	▲ 3.5	407,280	▲ 8.0	841,343	▲ 10.1
H23. 1~H23. 1	450,173	▲ 15.8	153,990	▲ 26.6	72,854	9.5	21,132	▲ 52.3	60,004	▲ 39.4
H24. 1~H24. 1	572,466	27.2	231,109	50.1	128,953	77.0	22,999	8.8	79,156	31.9
H23. 1-3	2,371,537	▲ 6.5	1,014,689	▲ 16.6	618,796	▲ 12.3	172,501	▲ 9.1	223,392	▲ 30.3
H23. 4-6	1,321,174	▲ 13.1	417,928	0.6	198,662	▲ 9.8	55,946	▲ 9.4	163,321	22.6
H23. 7-9	2,590,235	▲ 0.5	675,606	▲ 7.2	387,787	▲ 2.3	76,190	▲ 7.1	211,629	▲ 15.1
H23. 10-12	2,382,770	14.9	693,973	10.3	348,329	21.5	102,643	▲ 5.8	243,001	4.2
H24. 1-3										
平成21年 4月	392,678	21.8	227,042	50.0	131,503	68.3	22,547	34.2	72,992	29.3
5月	496,065	27.5	205,659	64.0	105,823	50.0	18,659	18.1	81,176	107.9
6月	810,083	▲ 4.0	237,355	▲ 9.3	121,154	33.7	26,438	▲ 3.3	89,763	▲ 37.6
7月	850,508	▲ 3.9	246,438	▲ 16.6	143,730	▲ 15.1	18,382	▲ 43.7	84,326	▲ 9.8
8月	809,382	0.2	255,656	▲ 7.9	184,437	24.7	15,724	▲ 55.3	55,495	▲ 41.2
9月	1,272,067	26.7	488,133	47.8	313,143	65.0	42,445	▲ 12.6	132,544	43.9
10月	894,582	▲ 17.3	301,989	▲ 30.9	174,992	▲ 19.1	50,590	8.0	76,408	▲ 56.1
11月	723,826	9.3	246,156	8.3	119,598	▲ 0.6	42,566	▲ 9.4	83,992	39.9
12月	748,597	▲ 11.5	242,278	▲ 17.1	101,410	▲ 35.2	44,707	▲ 19.9	96,161	20.1
平成22年 1月	534,906	▲ 1.5	209,874	▲ 1.8	66,525	▲ 42.1	44,297	6.8	99,052	72.8
2月	584,536	▲ 23.7	288,402	▲ 34.8	173,504	▲ 35.7	37,128	▲ 57.5	77,771	▲ 8.6
3月	1,415,958	▲ 10.9	717,743	▲ 22.4	465,875	▲ 29.5	108,343	▲ 28.0	143,525	26.9
平成22年 4月	332,583	▲ 15.3	136,101	▲ 40.1	71,518	▲ 45.6	19,436	▲ 13.8	45,147	▲ 38.1
5月	404,145	▲ 18.5	86,096	▲ 58.1	48,240	▲ 54.4	15,595	▲ 16.4	22,261	▲ 72.6
6月	782,786	▲ 3.4	193,066	▲ 18.7	100,600	▲ 17.0	26,697	1.0	65,769	▲ 26.7
7月	723,234	▲ 15.0	163,682	▲ 33.6	86,645	▲ 39.7	29,365	59.7	47,673	▲ 43.5
8月	793,999	▲ 1.9	231,160	▲ 9.6	133,721	▲ 27.5	25,007	59.0	72,432	30.5
9月	1,085,377	▲ 14.7	333,365	▲ 31.7	176,630	▲ 43.6	27,675	▲ 34.8	129,060	▲ 2.6
10月	689,685	▲ 22.9	193,058	▲ 36.1	100,366	▲ 42.6	38,953	▲ 23.0	53,740	▲ 29.7
11月	750,730	3.7	217,268	▲ 11.7	94,467	▲ 21.0	28,219	▲ 33.7	94,582	12.6
12月	633,659	▲ 15.4	218,599	▲ 9.8	91,940	▲ 9.3	41,839	▲ 6.4	84,820	▲ 11.8
平成23年 1月	450,173	▲ 15.8	153,990	▲ 26.6	72,854	9.5	21,132	▲ 52.3	60,004	▲ 39.4
2月	639,971	9.5	284,835	▲ 1.2	172,335	▲ 0.7	37,239	0.3	75,261	▲ 3.2
3月	1,281,393	▲ 9.5	575,865	▲ 19.8	373,607	▲ 19.8	114,130	5.3	88,127	▲ 38.6
平成23年 4月	306,903	▲ 7.7	124,948	▲ 8.2	67,098	▲ 6.2	20,214	4.0	37,636	▲ 16.6
5月	359,933	▲ 10.9	119,005	38.2	35,878	▲ 25.6	11,937	▲ 23.5	71,190	219.8
6月	654,339	▲ 16.4	173,975	▲ 9.9	95,685	▲ 4.9	23,795	▲ 10.9	54,495	▲ 17.1
7月	701,057	▲ 3.1	201,684	23.2	108,853	25.6	25,641	▲ 12.7	67,190	40.9
8月	775,107	▲ 2.4	196,233	▲ 15.1	125,042	▲ 6.5	18,131	▲ 27.5	53,059	▲ 26.7
9月	1,114,071	2.6	277,690	▲ 16.7	153,891	▲ 12.9	32,418	17.1	91,381	▲ 29.2
10月	936,442	35.8	220,629	14.3	124,430	24.0	30,083	▲ 22.8	66,116	23.0
11月	674,595	▲ 10.1	237,423	9.3	119,189	26.2	39,722	40.8	78,513	▲ 17.0
12月	771,733	21.8	235,920	7.9	104,710	13.9	32,838	▲ 21.5	98,372	16.0
平成24年 1月	572,466	27.2	231,109	50.1	128,953	77.0	22,999	8.8	79,156	31.9
2月										
3月										

注) 平成15年度から平成20年度までは「国の機関」のうちの国以外の機関における分類変更に伴い、各機関の前年同月比が計算できないため、「独立行政法人」及び「政府関連企業等」の合計値を「(再掲)国以外の機関」として計上し、再掲していたが、各機関のデータが蓄積されたので、平成21年4月より再掲を行わないこととした。

(単位：百万円、%)

地方の機関										
	都道府県		市区町村		地方公営企業		その他			
	前年比		前年比		前年比		前年比			
5,761,196	1.2	2,529,134	▲ 0.8	2,476,046	2.2	539,950	1.2	216,066	14.0	H20年度
5,866,462	1.8	2,423,434	▲ 4.2	2,765,227	11.7	493,529	▲ 8.6	184,271	▲ 14.7	H21年度
5,780,652	▲ 1.5	2,393,379	▲ 1.2	2,650,672	▲ 4.1	533,669	8.1	202,932	10.1	H22年度
4,719,987	▲ 3.1	1,857,514	▲ 4.7	2,249,304	▲ 4.7	431,589	8.3	181,580	11.0	H22. 4～H23. 1
4,848,030	2.7	2,130,031	14.7	1,997,313	▲ 11.2	540,466	25.2	180,220	▲ 0.7	H23. 4～H24. 1
5,865,222	3.7	2,463,977	▲ 1.3	2,688,500	9.6	495,034	▲ 4.1	217,711	14.7	H21年
5,743,184	▲ 2.1	2,342,412	▲ 4.9	2,685,426	▲ 0.1	515,685	4.2	199,660	▲ 8.3	H22年
5,863,521	2.1	2,629,268	12.2	2,404,354	▲ 10.5	627,462	21.7	202,437	1.4	H23年
296,184	▲ 8.9	131,392	▲ 8.0	113,114	▲ 21.5	37,404	41.4	14,274	22.6	H23. 1～H23. 1
341,357	15.3	168,019	27.9	107,441	▲ 5.0	52,488	40.3	13,409	▲ 6.1	H24. 1～H24. 1
1,356,848	2.8	667,257	8.3	514,482	▲ 6.3	139,484	14.8	35,626	10.1	H23. 1～3
903,246	▲ 18.2	239,079	▲ 23.3	510,449	▲ 21.9	107,806	11.2	45,912	9.5	H23. 4～6
1,914,629	2.1	900,249	20.4	773,825	▲ 11.0	184,601	5.2	55,954	▲ 31.5	H23. 7～9
1,688,797	16.9	822,684	23.4	605,598	▲ 1.2	195,572	60.6	64,944	48.7	H23. 10～12
										H24. 1～3
165,636	▲ 3.2	68,642	31.8	62,805	▲ 4.4	25,908	▲ 24.4	8,281	▲ 56.4	平成21年 4月
290,406	10.1	90,219	36.6	169,140	16.4	20,981	▲ 37.2	10,066	▲ 47.1	5月
572,728	▲ 1.6	142,891	▲ 29.1	379,973	26.7	31,616	▲ 50.1	18,248	4.9	6月
604,070	2.5	211,510	1.8	316,383	4.1	58,960	19.9	17,217	▲ 40.0	7月
553,725	4.5	230,625	▲ 6.6	250,722	8.4	48,019	41.4	24,360	37.9	8月
783,934	16.4	378,283	17.6	331,353	16.3	56,628	3.6	17,671	43.2	9月
592,593	▲ 8.1	270,414	▲ 13.0	259,446	▲ 3.0	42,600	▲ 22.1	20,133	71.7	10月
477,670	9.8	187,574	▲ 15.3	233,916	29.3	40,704	76.0	15,476	68.4	11月
506,319	▲ 8.5	226,987	▲ 6.9	212,253	▲ 5.2	46,614	▲ 33.8	20,465	34.3	12月
325,032	▲ 1.3	142,828	▲ 16.6	144,105	21.2	26,460	▲ 4.4	11,640	0.5	平成22年 1月
296,134	▲ 8.4	127,585	▲ 7.0	119,882	▲ 6.1	41,862	27.7	6,804	▲ 73.5	2月
698,215	4.9	345,877	▲ 0.7	285,250	26.2	53,178	▲ 15.0	13,910	▲ 51.2	3月
196,482	18.6	51,921	▲ 24.4	97,728	55.6	36,972	42.7	9,860	19.1	平成22年 4月
318,049	9.5	105,200	16.6	181,036	7.0	18,111	▲ 13.7	13,702	36.1	5月
589,720	3.0	154,648	8.2	374,803	▲ 1.4	41,891	32.5	18,376	0.7	6月
559,551	▲ 7.4	175,975	▲ 16.8	285,948	▲ 9.6	51,016	▲ 13.5	46,612	170.7	7月
562,840	1.6	223,459	▲ 3.1	264,716	5.6	55,220	15.0	19,445	▲ 20.2	8月
752,012	▲ 4.1	348,317	▲ 7.9	318,896	▲ 3.8	69,161	22.1	15,637	▲ 11.5	9月
496,627	▲ 16.2	235,319	▲ 13.0	213,493	▲ 17.7	38,752	▲ 9.0	9,063	▲ 55.0	10月
533,462	11.7	249,773	33.2	213,760	▲ 8.6	47,904	17.7	22,024	42.3	11月
415,061	▲ 18.0	181,509	▲ 20.0	185,808	▲ 12.5	35,157	▲ 24.6	12,587	▲ 38.5	12月
296,184	▲ 8.9	131,392	▲ 8.0	113,114	▲ 21.5	37,404	41.4	14,274	22.6	平成23年 1月
355,136	19.9	172,143	34.9	134,427	12.1	42,383	1.2	6,183	▲ 9.1	2月
705,528	1.0	363,721	5.2	266,941	▲ 6.4	59,697	12.3	15,169	9.0	3月
181,954	▲ 7.4	56,461	8.7	86,076	▲ 11.9	26,824	▲ 27.4	12,593	27.7	平成23年 4月
240,928	▲ 24.2	66,278	▲ 37.0	135,481	▲ 25.2	28,118	55.3	11,050	▲ 19.4	5月
480,364	▲ 18.5	116,339	▲ 24.8	288,892	▲ 22.9	52,863	26.2	22,270	21.2	6月
499,373	▲ 10.8	147,041	▲ 16.4	235,217	▲ 17.7	100,418	96.8	16,698	▲ 64.2	7月
578,875	2.8	260,454	16.6	257,768	▲ 2.6	37,751	▲ 31.6	22,902	17.8	8月
836,382	11.2	492,755	41.5	280,840	▲ 11.9	46,432	▲ 32.9	16,355	4.6	9月
715,812	44.1	389,448	65.5	230,012	7.7	63,687	64.3	32,666	260.4	10月
437,172	▲ 18.1	188,793	▲ 24.4	164,585	▲ 23.0	68,295	42.6	15,499	▲ 29.6	11月
535,813	29.1	244,443	34.7	211,001	13.6	63,590	80.9	16,779	33.3	12月
341,357	15.3	168,019	27.9	107,441	▲ 5.0	52,488	40.3	13,409	▲ 6.1	平成24年 1月
										2月
										3月

Ⅱ. 公共機関からの受注工事(1件500万円以上の工事)

Ⅱ-2. 1)発注機関別・目的別工事分類別請負契約額

平成24年 1月分

(単位：百万円, %)

	合 計		国の機関				地方の機関				
		前年 同月比		国	独立 行政法人	政府関連 企業等		都道府県	市区町村	地方 公営企業	その他
T 合計	572,466	27.2	231,109	128,953	22,999	79,156	341,357	168,019	107,441	52,488	13,409
1 治山・治水	62,564	59.5	21,226	15,636	288	5,302	41,338	36,960	4,378		
2 農林水産	14,677	38.1	1,758	1,668		90	12,919	8,543	3,759		617
3 道路	220,423	57.5	103,932	57,580	1,259	45,093	116,491	83,415	27,486	616	4,974
4 港湾・空港	15,651	19.9	8,614	7,218		1,396	7,037	4,378	1,933	581	145
5 下水道	39,741	▲ 31.9	6,109		449	5,660	33,632	7,049	13,939	11,873	772
6 公園	9,731	34.6	1,903	1,376	460	66	7,828	3,453	3,988	143	244
7 教育・病院	69,357	▲ 13.8	27,245	6,344	8,155	12,746	42,112	10,283	22,985	7,318	1,526
8 住宅・宿舍	10,121	▲ 36.4	3,237	229	2,949	59	6,884	4,188	1,721		974
9 庁舎	31,812	173.9	25,617	23,888	627	1,102	6,195	1,534	3,361	369	930
10 再開発	232	▲ 42.3	0				232		232		
11 土地造成	2,660	▲ 28.9	1,438	12	464	962	1,222	426	477	55	264
12 鉄道・軌道	5,505	▲ 60.1	4,068	13	2,973	1,082	1,437			1,437	
13 郵便	5,497	8,228.8	5,497			5,497	0				
14 電気・ガス	5,644	1,504.5	0				5,644			5,644	
15 上・工業水道	34,399	82.8	202		202		34,197	1,613	8,301	23,141	1,142
16 廃棄物処理	5,215	59.8	0				5,215	39	4,143	74	959
17 その他	39,238	17.8	20,263	14,989	5,173	101	18,974	6,138	10,737	1,237	862
災害復旧（再掲）	43,455	297.0	8,334	4,621	384	3,329	35,121	22,826	10,894	741	660
維持補修（再掲）	83,058	38.0	21,998	5,511	3,819	12,668	61,060	41,674	14,664	2,691	2,031

Ⅱ. 公共機関からの受注工事(1件500万円以上の工事)

Ⅱ-2. 2)発注機関別・目的別工事分類別請負契約額(寄与度) 平成24年 1月分

	合 計	国の機関			地方の機関					
		国	独立 行政法人	政府関連 企業等		都道府県	市区町村	地方 公営企業	その他	
T 合計	27.2	17.1	12.5	0.4	4.3	10.0	8.1	▲ 1.3	3.4	▲ 0.2
1 治山・治水	5.2	3.0	1.9	0.0	1.1	2.1	2.2	▲ 0.0		▲ 0.0
2 農林水産	0.9	▲ 0.1	▲ 0.1	▲ 0.0	0.0	1.0	0.6	0.3		0.1
3 道路	17.9	8.5	5.2	0.2	3.0	9.4	8.2	0.7	0.0	0.5
4 港湾・空港	0.6	0.4	0.3		0.0	0.2	▲ 0.1	0.2	0.1	0.0
5 下水道	▲ 4.1	▲ 2.5		0.0	▲ 2.5	▲ 1.7	▲ 0.2	▲ 0.9	▲ 0.6	0.1
6 公園	0.6	0.3	0.3	0.0	0.0	0.2	0.3	0.0	▲ 0.1	0.0
7 教育・病院	▲ 2.5	2.9	0.7	0.9	1.2	▲ 5.3	▲ 2.1	▲ 0.6	▲ 1.4	▲ 1.3
8 住宅・宿舍	▲ 1.3	0.1	▲ 0.3	0.5	▲ 0.0	▲ 1.4	0.0	▲ 1.6		0.1
9 庁舎	4.5	4.4	4.3	0.1	0.0	0.1	▲ 0.5	0.3	0.1	0.2
10 再開発	▲ 0.0	▲ 0.0		▲ 0.0		▲ 0.0		▲ 0.0		
11 土地造成	▲ 0.2	0.1	▲ 0.0	▲ 0.1	0.2	▲ 0.3	0.0	▲ 0.4	0.0	0.1
12 鉄道・軌道	▲ 1.8	▲ 1.6	0.0	▲ 1.8	0.2	▲ 0.2			▲ 0.2	▲ 0.0
13 郵便	1.2	1.2			1.2					
14 電気・ガス	1.2					1.2			1.2	
15 上・工業水道	3.5	0.0		0.0		3.4	▲ 0.4	▲ 0.5	4.2	0.2
16 廃棄物処理	0.4	▲ 0.0		▲ 0.0	▲ 0.0	0.5	0.0	0.4	0.0	0.0
17 その他	1.3	0.4	0.1	0.6	▲ 0.2	0.9	0.2	0.7	0.1	▲ 0.2
災害復旧(再掲)	7.2	2.0	1.1	0.1	0.7	5.3	3.0	2.0	0.1	0.1
維持補修(再掲)	5.1	1.8	0.1	0.7	1.0	3.3	3.7	▲ 0.5	0.1	0.1

Ⅱ.公共機関からの受注工事(1件500万以上の工事)

Ⅱ-3.工事種類別請負契約額

平成24年 1月分

(単位:百万円, %)

	請負契約額		
		前年同月比	寄与度
合計	572,466	27.2	27.2
建築・建築設備合計	137,172	6.4	1.8
1. 住宅・同設備工事	11,761	▲ 34.1	▲ 1.4
2. 非住宅・同設備工事	125,410	12.9	3.2
土木工事計	397,812	38.3	24.5
3. 橋梁・高架構造物工事	51,614	10.2	1.1
4. トンネル工事	46,670	452.6	8.5
5. ダム・えん堤工事	19,431	172.1	2.7
6. 管渠工事	42,317	37.8	2.6
7. 電線路工事	2,739	▲ 41.0	▲ 0.4
8. 舗装工事	61,734	76.6	5.9
9. しゅんせつ・埋立工事	5,339	77.1	0.5
10. 土工事(9.を除く)	40,108	55.6	3.2
11. その他の土木工事	127,861	1.3	0.4
12. 機械装置等工事	37,482	11.9	0.9

II. 公共機関からの受注工事(1件500万円以上の工事)

II-4. 発注機関別・施工都道府県別請負契約額

平成24年 1月分

(単位:百万円, %)

	合計		国の機関				地方の機関				
		前年 同月比		国	独立 行政法人	政府関連 企業等	都道府県	市区町村	地方 公営企業	その他	
T.全国計	572,466	27.2	231,109	128,953	22,999	79,156	341,357	168,019	107,441	52,488	13,409
1.北海道	22,415	5.5	13,970	6,604	513	6,853	8,444	5,958	2,320	159	7
2.青森	4,410	125.4	541	481	60	566	3,868	1,301	1,673	757	137
3.岩手	6,971	▲104.1	1,583	688	329	566	5,387	4,093	1,026	152	117
4.宮城	24,102	146.7	4,614	2,353	218	2,043	19,488	5,121	3,919	10,032	416
5.秋田	2,444	▲30.2	474	489		-15	1,970	1,239	626	6	98
6.山形	4,429	149.0	2,182	1,316		866	2,247	1,027	939	243	38
7.福島	12,107	285.5	4,177	3,302	60	815	7,930	3,933	2,752	88	1,157
8.茨城	19,527	175.5	7,289	3,641	1,540	2,107	12,238	8,399	2,568	1,028	243
9.栃木	7,525	▲4.7	1,255	1,010		245	6,270	2,826	3,158	198	87
10.群馬	4,378	9.8	592	308	100	183	3,787	2,397	931	401	59
11.埼玉	19,922	81.6	10,361	5,780	1,500	3,081	9,561	5,211	3,298	812	241
12.千葉	14,150	37.9	5,122	1,249	1,585	2,288	9,028	3,430	3,744	1,557	297
13.東京	66,842	14.4	32,226	21,478	7,266	3,483	34,616	14,010	7,732	11,867	1,007
14.神奈川	24,109	85.1	15,007	7,507	779	6,721	9,102	867	4,124	2,627	1,484
15.新潟	14,397	▲0.4	1,995	912		1,083	12,403	6,722	5,368	295	18
16.富山	4,011	20.3	2,719	1,595	911	213	1,292	675	588	29	
17.石川	6,479	7.8	2,889	1,482	1,280	127	3,591	1,881	1,596	98	16
18.福井	10,013	108.2	4,966	670		4,296	5,047	3,436	1,267	192	151
19.山梨	11,204	187.4	8,315	8,184	79	52	2,889	1,944	903	43	
20.長野	6,657	16.5	1,700	1,190	300	210	4,957	1,736	2,874	336	10
21.岐阜	9,030	▲40.9	1,973	1,679	15	279	7,057	3,470	2,222	1,091	273
22.静岡	12,100	▲33.9	3,821	1,959	44	1,818	8,279	4,450	3,489	304	36
23.愛知	36,886	25.0	11,977	1,378	130	10,469	24,909	11,775	3,800	9,121	212
24.三重	9,109	108.3	5,007	3,782	50	1,176	4,102	2,047	1,815	228	12
25.滋賀	6,308	▲24.3	1,637	874	29	734	4,671	1,594	2,752	136	189
26.京都	12,672	23.6	5,323	1,484		3,839	7,349	475	1,635	609	4,630
27.大阪	28,395	34.4	8,527	1,421	973	6,133	19,868	11,598	3,480	3,393	1,397
28.兵庫	19,111	54.5	11,417	1,942	738	8,737	7,694	2,604	4,595	381	115
29.奈良	850	▲71.6	266	208	58		584	478	96	10	
30.和歌山	11,925	193.5	4,535	3,857		678	7,390	5,452	1,177	761	
31.鳥取	2,928	▲42.6	1,459	1,197		262	1,469	800	362	255	51
32.島根	6,600	17.5	3,296	3,130		166	3,304	2,463	796	29	16
33.岡山	7,093	100.4	1,944	212	57	1,675	5,149	1,467	3,631	50	
34.広島	6,574	▲27.8	1,838	1,035		803	4,736	993	3,396	348	
35.山口	15,694	3.6	11,641	11,481	131	29	4,053	2,206	1,082	764	
36.徳島	2,137	▲46.2	389	252	45	92	1,747	1,130	551	66	
37.香川	3,696	▲68.3	630	17		613	3,066	2,477	400	63	126
38.愛媛	17,362	400.8	13,535	9,889	3,641	5	3,827	1,777	1,777	119	154
39.高知	10,577	16.1	3,819	1,882		1,936	6,758	3,127	1,980	1,651	
40.福岡	29,371	114.8	3,486	1,460	180	1,846	25,885	18,791	6,683	121	291
41.佐賀	5,618	27.2	253	163	90		5,365	2,912	2,116	318	18
42.長崎	4,255	▲47.6	805	515	-39	329	3,450	2,248	877	326	
43.熊本	6,498	8.7	3,453	2,996		457	3,045	1,256	1,584	99	105
44.大分	4,291	▲31.7	2,213	1,596		617	2,077	1,784	277		16
45.宮崎	4,455	▲38.6	2,061	1,154		907	2,394	1,467	903	25	
46.鹿児島	6,775	▲26.5	2,105	1,541	337	227	4,670	2,410	2,088	85	88
47.沖縄	6,064	▲16.1	1,722	1,609		113	4,343	563	2,470	1,214	96

注) 受注高の少ない集計区分等の数値は、誤差が大きいため利用に当たっては注意してください。

II-5. 発注機関別・施工地域別請負契約額

平成24年 1月分

(単位:百万円, %)

	合計		国の機関				地方の機関				
		前年 同月比		国	独立 行政法人	政府関連 企業等	都道府県	市区町村	地方 公営企業	その他	
T.全国計	572,466	27.2	231,109	128,953	22,999	79,156	341,357	168,019	107,441	52,488	13,409
1.北海道	22,415	5.5	13,970	6,604	513	6,853	8,444	5,958	2,320	159	7
2.東北	54,462	131.1	13,571	8,630	667	4,274	40,891	16,714	10,936	11,278	1,963
3.関東	174,314	43.7	81,866	50,347	13,150	18,370	92,448	40,819	29,331	18,869	3,428
4.北陸	34,901	22.0	12,568	4,659	2,191	5,718	22,332	12,714	8,819	615	185
5.中部	67,126	▲0.5	22,778	8,798	239	13,741	44,347	21,742	11,327	10,745	533
6.近畿	79,262	34.0	31,706	9,787	1,798	20,121	47,556	22,201	13,734	5,290	6,332
7.中国	38,889	1.0	20,178	17,055	188	2,935	18,711	7,930	9,268	1,446	67
8.四国	33,772	19.7	18,373	12,040	3,686	2,647	15,398	8,510	4,709	1,899	280
9.九州・沖縄	67,327	8.3	16,097	11,033	568	4,496	51,230	31,431	16,998	2,187	614

注) 地域別区分

東 北 : 青森県, 岩手県, 宮城県, 秋田県, 山形県, 福島県

関 東 : 茨城県, 栃木県, 群馬県, 埼玉県, 千葉県, 東京都, 神奈川県,
山梨県, 長野県

北 陸 : 新潟県, 富山県, 石川県, 福井県

中 部 : 岐阜県, 静岡県, 愛知県, 三重県

近 畿 : 滋賀県, 京都府, 大阪府, 兵庫県, 奈良県, 和歌山県

中 国 : 鳥取県, 島根県, 岡山県, 広島県, 山口県

四 国 : 徳島県, 香川県, 愛媛県, 高知県

九州・沖縄 : 福岡県, 佐賀県, 長崎県, 熊本県, 大分県, 宮崎県,
鹿児島県, 沖縄県

Ⅲ. 民間等からの受注工事

Ⅲ-1. 発注者別請負契約額時系列表

1) 建築工事・建築設備工事（1件5億円以上の工事）

（単位：百万円、％）

	合 計	農林漁業		建設業		製造業		電気・ガス・熱供給 水道業		運輸業、郵便業		情報通信業		卸売業、小売業		金融業、保険業		不動産業		サービス業		その他		
		前年比	前年比	前年比	前年比	前年比	前年比	前年比	前年比	前年比	前年比	前年比	前年比	前年比	前年比	前年比	前年比	前年比	前年比	前年比	前年比	前年比	前年比	
H20年度	6,282,525	▲ 22.2	10,562	426.5	72,114	▲ 25.1	1,233,680	▲ 13.7	74,819	▲ 38.2	444,980	11.5	102,065	42.0	419,814	▲ 28.9	206,018	17.3	2,160,855	▲ 41.2	1,417,650	1.2	139,968	21.6
H21年度	5,210,829	▲ 17.1	13,443	27.3	73,612	2.1	691,868	▲ 43.9	157,720	110.8	358,395	▲ 19.5	90,455	▲ 11.4	241,445	▲ 42.5	217,356	5.5	1,908,155	▲ 11.7	1,361,459	▲ 4.0	96,920	▲ 30.8
H22年度	4,810,050	▲ 7.7	9,341	▲ 30.5	32,658	▲ 55.6	589,063	▲ 14.9	49,095	▲ 68.9	266,957	▲ 25.5	99,444	9.9	214,066	▲ 11.3	95,386	▲ 56.1	1,876,364	▲ 1.7	1,467,749	7.8	109,927	13.4
H22. 4～H23. 1	3,296,249	▲ 12.2	6,536	▲ 48.1	25,716	▲ 59.7	409,831	▲ 26.6	48,226	▲ 60.3	192,742	▲ 33.3	61,262	▲ 25.3	162,863	▲ 13.1	49,551	▲ 71.6	1,305,723	6.4	964,400	1.0	69,399	▲ 18.0
H23. 4～H24. 1	3,395,469	3.0	6,232	▲ 4.7	40,040	55.7	607,290	48.2	63,648	32.0	223,394	15.9	86,159	40.6	176,478	8.4	144,405	191.4	1,015,716	▲ 22.2	973,316	0.9	58,792	▲ 15.3
H21年	4,779,758	▲ 36.3	9,189	▲ 14.0	98,833	102.1	743,980	▲ 50.8	130,666	40.6	387,586	▲ 10.2	62,643	▲ 15.9	280,246	▲ 42.6	220,753	1.0	1,485,485	▲ 50.8	1,252,005	▲ 13.6	108,371	▲ 31.3
H22年	4,783,350	0.1	10,973	19.4	36,397	▲ 63.2	540,476	▲ 27.4	82,186	▲ 37.1	270,775	▲ 30.1	100,748	60.8	218,272	▲ 22.1	94,309	▲ 57.3	1,997,588	34.5	1,352,052	8.0	79,575	▲ 26.6
H23年	4,825,159	0.9	9,591	▲ 12.6	46,089	26.6	760,837	40.8	57,462	▲ 30.1	294,647	8.8	147,359	46.3	218,870	0.3	141,210	49.7	1,579,510	▲ 20.9	1,468,112	8.6	101,473	27.5
H23. 1～H23. 1	265,596	▲ 10.5	554	▲ 86.7	0	▲ 100.0	23,962	14.1	10,919	27.0	8,931	▲ 49.5	26,502	▲ 53.9	13,746	▲ 8.8	5,422	▲ 23.4	86,309	▲ 10.7	84,427	28.9	4,824	77.9
H24. 1～H24. 1	349,708	31.7	0	—	893	—	49,647	107.2	17,974	64.6	11,893	33.2	3,484	▲ 86.9	22,557	64.1	54,452	904.3	93,156	7.9	92,981	10.1	2,671	▲ 44.6
H23. 1-3	1,779,397	1.5	3,359	▲ 32.7	6,942	▲ 35.0	203,194	31.4	11,788	▲ 73.7	83,146	▲ 4.4	64,684	▲ 2.0	64,949	▲ 6.1	51,257	2.1	656,949	▲ 15.6	587,777	24.5	45,352	202.3
H23. 4-6	821,613	18.9	6,232	212.4	13,268	232.9	122,218	24.1	13,221	67.9	35,223	8.6	14,803	25.1	51,392	10.8	20,022	93.2	298,493	▲ 0.5	230,358	46.1	16,384	▲ 17.2
H23. 7-9	1,142,315	▲ 10.8	0	▲ 100.0	6,375	▲ 28.5	226,263	22.4	20,111	11.2	73,931	120.2	45,481	260.8	61,001	▲ 16.1	50,724	163.4	343,995	▲ 41.2	297,863	▲ 6.7	16,571	▲ 34.0
H23. 10-12	1,081,833	2.1	0	▲ 100.0	19,504	52.3	209,162	104.0	12,342	8.8	102,347	▲ 13.1	22,391	116.9	41,528	38.3	19,207	32.4	280,073	▲ 16.1	352,113	▲ 12.7	23,166	17.6
H24. 1-3																								
平成22年 4月	146,294	▲ 46.5	0	▲ 100.0	775	▲ 73.6	25,441	▲ 45.9	2,068	▲ 48.3	8,563	▲ 83.4	1,717	▲ 70.4	16,905	205.3	1,477	▲ 80.2	47,860	▲ 32.8	39,781	▲ 45.0	1,707	▲ 64.0
5月	201,374	10.4	0	▲ 100.0	0	▲ 100.0	36,893	32.5	2,680	116.0	16,063	94.5	3,418	—	12,050	▲ 48.7	3,059	—	61,560	29.2	56,633	▲ 13.2	9,018	56.0
6月	343,061	▲ 11.0	1,995	124.2	3,210	▲ 45.0	36,167	▲ 37.8	3,128	▲ 60.3	7,817	▲ 77.4	6,698	55.2	17,414	▲ 41.0	5,828	49.4	190,494	38.8	61,247	▲ 38.0	9,063	116.0
7月	287,262	▲ 3.2	850	▲ 63.1	703	▲ 88.7	69,203	▲ 33.4	540	▲ 73.5	12,922	43.6	0	—	18,614	200.4	6,935	▲ 11.8	97,212	15.2	68,171	▲ 1.5	12,112	115.4
8月	340,084	7.1	0	—	2,383	▲ 6.0	38,354	▲ 50.8	6,737	32.5	6,872	▲ 72.6	11,624	1,685.6	19,969	▲ 1.9	5,724	▲ 83.1	155,111	89.3	85,480	34.0	7,830	22.7
9月	653,215	▲ 25.9	0	▲ 100.0	5,836	▲ 83.9	77,282	35.0	10,815	▲ 52.1	13,773	▲ 4.5	980	▲ 84.1	34,146	▲ 6.9	6,595	4.0	333,188	▲ 21.3	165,448	▲ 34.1	5,151	▲ 79.7
10月	277,809	6.0	818	—	3,465	▲ 13.1	25,253	▲ 21.9	645	▲ 95.1	68,871	1,039.3	0	▲ 100.0	5,105	▲ 53.6	1,322	▲ 97.2	75,320	10.8	91,471	33.4	5,539	8.7
11月	317,029	▲ 6.1	520	—	4,384	307.0	30,494	▲ 31.1	7,735	▲ 76.1	3,739	▲ 82.0	1,050	69.4	10,977	▲ 36.9	7,638	▲ 83.3	112,885	15.7	131,786	125.8	5,821	▲ 70.1
12月	464,525	▲ 10.9	1,799	—	4,960	43.1	46,781	▲ 47.2	2,959	▲ 88.0	45,191	▲ 55.5	9,273	—	13,937	▲ 37.0	5,551	▲ 62.8	145,785	22.6	179,955	26.7	8,334	58.0
平成23年 1月	265,596	▲ 10.5	554	▲ 86.7	0	▲ 100.0	23,962	14.1	10,919	27.0	8,931	▲ 49.5	26,502	▲ 53.9	13,746	▲ 8.8	5,422	▲ 23.4	86,309	▲ 10.7	84,427	28.9	4,824	77.9
2月	418,628	47.0	1,752	—	2,143	—	77,023	92.2	1,298	▲ 86.8	12,445	45.0	22,901	2,762.6	20,872	139.5	7,162	7.5	109,780	▲ 20.3	154,172	123.1	9,080	174.2
3月	1,095,173	▲ 6.5	1,053	25.4	4,799	▲ 51.4	102,209	9.3	-429	—	61,770	1.8	15,281	99.8	30,331	▲ 33.1	38,673	6.1	460,861	▲ 15.2	349,178	3.5	31,448	250.3
平成23年 4月	227,076	55.2	0	—	2,296	196.3	41,456	62.9	4,637	124.2	4,894	▲ 42.8	3,770	119.6	15,065	▲ 10.9	2,660	80.1	86,207	80.1	60,336	51.7	5,756	237.2
5月	260,505	29.4	6,232	—	6,143	—	40,196	9.0	4,347	62.2	13,524	▲ 15.8	3,405	▲ 0.4	13,973	16.0	2,232	▲ 27.0	99,402	61.5	67,091	18.5	3,960	▲ 56.1
6月	334,032	▲ 2.6	0	▲ 100.0	4,829	50.4	40,566	12.2	4,237	35.5	16,805	115.0	7,628	13.9	22,354	28.4	15,130	159.6	112,884	▲ 40.7	102,931	68.1	6,668	▲ 26.4
7月	331,961	15.6	0	▲ 100.0	0	▲ 100.0	71,443	3.2	5,331	887.2	12,873	▲ 0.4	1,436	—	24,469	31.5	15,820	128.1	89,627	▲ 7.8	106,010	55.5	4,952	▲ 59.1
8月	316,435	▲ 7.0	0	—	2,980	25.1	78,038	103.5	3,078	▲ 54.3	13,599	97.9	33,026	184.1	10,003	▲ 49.9	5,437	▲ 5.0	77,862	▲ 49.8	88,372	3.4	4,040	▲ 48.4
9月	493,919	▲ 24.4	0	—	3,395	▲ 41.8	76,782	▲ 0.6	11,702	8.2	47,459	244.6	11,019	1,024.4	26,529	▲ 22.3	29,467	346.8	176,506	▲ 47.0	103,481	▲ 37.5	7,579	47.1
10月	302,015	8.7	0	▲ 100.0	3,579	3.3	54,188	114.6	2,385	269.8	20,990	▲ 69.5	1,019	—	10,474	105.2	2,537	91.9	80,095	6.3	118,428	29.5	8,321	50.2
11月	312,291	▲ 1.5	0	▲ 100.0	5,439	24.1	46,417	52.2	5,540	▲ 28.4	56,529	1,411.9	9,392	794.4	12,604	14.8	5,683	▲ 25.6	67,888	▲ 39.9	95,456	▲ 27.6	7,344	26.2
12月	467,526	0.6	0	▲ 100.0	10,486	111.4	108,557	132.1	4,417	49.3	24,828	▲ 45.1	11,980	29.2	18,450	32.4	10,987	97.9	132,090	▲ 9.4	138,229	▲ 23.2	7,502	▲ 10.0
平成24年 1月	349,708	31.7	0	▲ 100.0	893	—	49,647	107.2	17,974	64.6	11,893	33.2	3,484	▲ 86.9	22,557	64.1	54,452	904.3	93,156	7.9	92,981	10.1	2,671	▲ 44.6
2月																								
3月																								

Ⅲ. 民間等からの受注工事

Ⅲ-1. 発注者別請負契約額時系列表

2) 土木工事及び機械装置等工事（1件500万円以上の工事）

（単位：百万円、％）

	合 計	農林漁業		鉱業、採石業、砂利採取業		製造業		電気・ガス・熱供給・水道業		運輸業、郵便業		情報通信業		卸売業、小売業		金融業、保険業		不動産業		サービス業		その他		
		前年比	前年比	前年比	前年比	前年比	前年比	前年比	前年比	前年比	前年比	前年比	前年比	前年比	前年比	前年比	前年比	前年比	前年比	前年比	前年比	前年比	前年比	
H20年度	3,735,941	▲ 1.7	46,134	401.7	189,979	125.9	1,077,076	▲ 3.3	828,830	▲ 5.4	723,518	▲ 0.9	403,885	10.9	45,381	▲ 37.9	22,953	▲ 1.5	140,334	▲ 15.4	205,096	▲ 28.6	52,754	▲ 29.0
H21年度	2,890,108	▲ 22.6	28,317	▲ 38.6	61,871	▲ 67.4	583,531	▲ 45.8	842,387	1.6	613,233	▲ 15.2	331,416	▲ 17.9	62,945	38.7	13,307	▲ 42.0	88,283	▲ 37.1	217,320	6.0	47,499	▲ 10.0
H22年度	3,186,287	10.2	13,904	▲ 50.9	75,430	21.9	755,389	29.5	782,378	▲ 7.1	648,808	5.8	294,043	▲ 11.3	30,650	▲ 51.3	15,963	20.0	329,513	273.2	178,452	▲ 17.9	61,758	30.0
H22. 4～H23. 1	2,553,041	11.5	11,481	▲ 44.3	61,528	17.0	615,737	28.3	638,025	▲ 4.3	464,583	8.5	253,319	▲ 11.9	25,838	▲ 49.3	12,323	11.4	281,498	277.0	152,334	▲ 14.4	36,373	▲ 8.9
H23. 4～H24. 1	2,835,703	11.1	14,926	30.0	59,139	▲ 3.9	675,742	9.7	1,110,610	74.1	408,359	▲ 12.1	217,157	▲ 14.3	18,849	▲ 27.0	9,713	▲ 21.2	76,691	▲ 72.8	194,298	27.5	50,219	38.1
H21年	3,110,247	▲ 16.9	38,071	49.0	179,566	110.8	649,195	▲ 44.3	843,385	4.7	631,780	▲ 14.4	343,909	▲ 15.1	58,737	14.3	16,803	▲ 28.8	97,692	▲ 33.5	207,044	▲ 11.2	44,065	▲ 31.2
H22年	3,099,118	▲ 0.4	23,207	▲ 39.0	69,164	▲ 61.5	641,185	▲ 1.2	828,554	▲ 1.8	638,815	1.1	301,366	▲ 12.4	39,088	▲ 33.5	14,573	▲ 13.3	298,418	205.5	197,672	▲ 4.5	47,077	6.8
H23年	3,477,493	12.2	17,026	▲ 26.6	70,278	1.6	855,933	33.5	1,219,148	47.1	606,327	▲ 5.1	262,329	▲ 13.0	23,838	▲ 39.0	13,416	▲ 7.9	118,752	▲ 60.2	216,350	9.4	74,096	57.4
H23. 1～H23. 1	259,970	26.0	596	▲ 87.1	3,650	82.2	119,978	187.4	51,128	▲ 22.7	42,549	33.5	28,961	▲ 12.6	1,355	▲ 48.7	853	▲ 1.0	5,627	▲ 37.0	3,722	▲ 62.0	1,553	▲ 66.7
H24. 1～H24. 1	251,426	▲ 3.3	918	54.1	6,413	75.7	79,438	▲ 33.8	86,943	70.0	28,806	▲ 32.3	24,513	▲ 15.4	1,178	▲ 13.1	789	▲ 7.4	11,581	105.8	7,788	109.2	3,060	97.1
H23. 1～3	893,216	10.8	3,018	▲ 75.5	17,552	55.5	259,629	78.5	195,481	▲ 19.1	226,774	4.6	69,685	▲ 9.5	6,166	▲ 57.8	4,493	44.8	53,642	137.9	29,840	▲ 39.2	26,937	119.8
H23. 4～6	719,015	▲ 1.6	4,994	80.4	21,080	75.5	185,640	18.8	198,445	0.8	115,096	▲ 18.5	66,902	▲ 4.3	8,122	11.4	3,348	22.4	29,259	▲ 64.4	68,103	46.1	18,027	38.2
H23. 7～9	1,022,626	28.5	4,376	▲ 32.5	20,523	60.7	203,181	8.5	482,306	103.5	146,148	9.5	62,920	▲ 27.4	2,543	▲ 66.0	2,734	▲ 30.8	17,530	▲ 74.6	66,329	74.8	14,036	1.7
H23. 10～12	842,635	10.0	4,638	183.8	11,123	▲ 66.4	207,483	36.3	342,916	124.0	118,310	▲ 19.7	62,822	▲ 7.4	7,006	▲ 27.8	2,841	▲ 40.6	18,320	▲ 85.3	52,078	▲ 18.7	15,096	89.3
H24. 1～3																								
平成22年 4月	244,647	2.9	622	▲ 70.1	2,954	▲ 27.4	57,282	19.4	47,224	▲ 28.9	37,780	▲ 10.1	22,001	▲ 41.2	3,003	▲ 40.7	750	117.8	55,617	553.5	13,345	▲ 38.9	4,068	94.4
5月	221,426	▲ 0.9	749	▲ 34.2	4,376	▲ 75.3	39,919	▲ 12.2	63,326	42.2	50,212	23.1	18,743	▲ 35.7	2,402	▲ 56.8	989	▲ 66.7	18,799	143.6	18,520	▲ 22.8	3,392	▲ 23.8
6月	264,825	14.8	1,396	▲ 46.2	4,681	15.8	59,049	▲ 3.4	86,273	70.0	53,290	16.9	29,144	18.5	1,883	▲ 55.3	995	73.4	7,796	23.6	14,735	▲ 44.9	5,580	33.0
7月	280,703	10.6	1,677	41.0	4,751	1.8	56,061	7.7	59,026	▲ 6.8	40,802	19.2	35,662	▲ 26.4	2,708	▲ 64.0	1,700	258.2	55,620	683.0	17,049	▲ 41.8	5,648	1.6
8月	191,932	▲ 9.5	3,028	168.6	3,606	▲ 26.4	59,927	62.2	45,910	▲ 36.8	35,595	▲ 25.7	17,784	▲ 15.1	2,800	▲ 32.1	737	▲ 24.9	6,855	64.8	12,172	▲ 11.0	3,518	▲ 25.1
9月	323,270	6.3	1,779	117.2	4,413	▲ 32.8	71,288	33.0	132,059	0.5	57,094	0.2	33,164	76.2	1,981	▲ 66.4	1,513	▲ 31.8	6,617	▲ 18.7	8,724	▲ 38.9	4,639	▲ 14.7
10月	271,094	21.7	519	56.9	6,125	125.1	66,156	22.6	45,563	▲ 14.8	47,223	▲ 4.6	24,915	▲ 20.0	2,345	▲ 66.7	578	▲ 43.9	55,287	819.9	20,051	49.7	2,331	▲ 44.1
11月	237,993	21.0	391	▲ 84.9	4,718	49.4	39,613	▲ 5.6	51,004	▲ 23.5	49,766	49.4	20,360	▲ 7.9	3,216	0.6	485	▲ 8.4	49,886	511.2	14,898	9.6	3,655	178.5
12月	257,181	27.0	724	▲ 82.4	22,255	712.3	46,465	3.3	56,512	9.8	50,271	8.9	22,584	3.5	4,146	▲ 27.8	3,723	243.5	19,394	101.5	29,118	153.9	1,989	▲ 40.2
平成23年 1月	259,970	26.0	596	▲ 87.1	3,650	82.2	119,978	187.4	51,128	▲ 22.7	42,549	33.5	28,961	▲ 12.6	1,355	▲ 48.7	853	▲ 1.0	5,627	▲ 37.0	3,722	▲ 62.0	1,553	▲ 66.7
2月	248,377	12.3	510	▲ 92.1	6,432	104.7	54,284	24.6	69,360	▲ 8.5	46,351	9.7	17,584	▲ 23.5	1,837	▲ 59.9	811	46.0	21,984	435.5	11,475	▲ 18.8	17,751	397.4
3月	384,869	1.7	1,913	53.5	7,470	21.6	85,367	42.0	74,993	▲ 24.8	137,874	▲ 3.4	23,140	10.9	2,975	▲ 59.7	2,829	67.8	26,031	173.7	14,643	▲ 41.7	7,634	89.8
平成23年 4月	184,535	▲ 24.6	2,094	236.4	6,559	122.0	35,636	▲ 37.8	51,654	9.4	30,203	▲ 20.1	27,879	26.7	3,568	18.8	943	25.6	8,557	▲ 84.6	13,069	▲ 2.1	4,373	7.5
5月	259,954	17.4	892	19.0	7,770	77.6	77,270	93.6	77,569	22.5	34,972	▲ 30.4	16,749	▲ 10.6	2,170	▲ 9.7	1,569	58.7	9,208	▲ 51.0	23,609	27.5	8,177	141.0
6月	274,526	3.7	2,008	43.8	6,750	44.2	72,733	23.2	69,222	▲ 19.8	49,921	▲ 6.3	22,275	▲ 23.6	2,385	26.6	836	▲ 16.0	11,494	47.4	31,425	113.3	5,477	▲ 1.8
7月	373,384	33.0	1,187	▲ 29.2	5,521	16.2	57,485	2.5	213,700	262.0	35,903	▲ 12.0	28,195	▲ 20.9	2,382	▲ 12.0	1,064	▲ 37.4	3,865	▲ 93.1	18,220	6.9	5,861	3.8
8月	335,135	74.6	1,138	▲ 62.4	10,378	187.8	70,453	17.6	163,564	256.3	34,736	▲ 2.4	20,887	17.4	1,391	▲ 50.3	509	▲ 31.0	6,070	▲ 11.5	21,617	77.6	4,392	24.8
9月	314,107	▲ 2.8	2,051	15.3	4,624	4.8	75,243	5.5	105,041	▲ 20.5	75,508	32.3	13,838	▲ 58.3	-1,230	-	1,161	▲ 23.2	7,596	14.8	26,492	203.7	3,783	▲ 18.5
10月	363,533	34.1	2,923	463.3	3,989	▲ 34.9	92,797	40.3	166,155	264.7	39,144	▲ 17.1	25,876	3.9	2,142	▲ 8.6	1,005	73.9	5,431	▲ 90.2	18,508	▲ 7.7	5,563	138.6
11月	206,569	▲ 13.2	441	12.8	4,351	▲ 7.8	51,550	30.1	62,327	22.2	32,844	▲ 34.0	23,419	15.0	3,266	1.6	809	66.7	6,194	▲ 87.6	17,056	14.5	4,313	18.0
12月	272,533	6.0	1,274	76.0	2,782	▲ 87.5	63,137	35.9	114,434	102.5	46,323	▲ 7.9	13,528	▲ 40.1	1,597	▲ 61.5	1,027	▲ 72.4	6,695	▲ 65.5	16,515	▲ 43.3	5,221	162.5
平成24年 1月	251,426	▲ 3.3	918	54.1	6,413	75.7	79,438	▲ 33.8	86,943	70.0	28,806	▲ 32.3	24,513	▲ 15.4	1,178	▲ 13.1	789	▲ 7.4	11,581	105.8	7,788	109.2	3,060	97.1
2月																								
3月																								

Ⅲ. 民間等からの受注工事

Ⅲ-2. 1) 発注者別・工事種類別請負契約額

平成24年 1月分

(単位:百万円, %)

	合 計		農林漁業	鉱業、採石業、 砂利採取業、 建設業	製造業	電気・ガス・ 熱供給・ 水道業	運輸業、 郵便業	情報通信業	卸売業、 小売業	金融業、 保険業	不動産業	サービス業	その他
		前年同月比											
T 建築・建築設備工事計	349,708	31.7	0	893	49,647	17,974	11,893	3,484	22,557	54,452	93,156	92,981	2,671
1 住宅	81,015	4.5		893	1,116						75,986	1,344	1,676
2 事務所	75,277	65.5			6,209			3,484	3,131	54,452	7,119	882	
3 店舗	15,214	▲ 26.7				510	1,439		7,875		4,706	684	
4 工場・発電所	61,238	96.8			34,840	17,464	945		5,573		1,421		995
5 倉庫・流通施設	12,251	454.1			2,097		6,326		3,248		580		
6 教育・研究・文化施設	23,546	▲ 11.9			545				1,050			21,951	
7 医療・福祉施設	71,854	86.0			3,806						3,344	64,704	
8 宿泊施設	2,363	308.8			1,034							1,329	
9 娯楽施設	1,006	▲ 74.9										1,006	
10 その他の建築工事	5,944	▲ 68.0					3,183		1,680			1,081	
T 土木工事・機械装置等工事計	251,426	▲ 3.3	918	6,413	79,438	86,943	28,806	24,513	1,178	789	11,581	7,788	3,060
ST 土木工事計	124,885	▲ 31.8	383	5,439	22,336	29,718	27,081	22,178	321	244	11,310	3,504	2,371
1 発電用土木工事	11,029	100.9		37	111	10,836	45						
2 鉄道工事	24,893	▲ 30.5		37	58		24,798						
3 埠頭・港湾工事	7,903	556.9	58	53	1,182	5,829	344				26	411	
4 道路工事	2,395	▲ 32.9	23	853	124	460	301	39			7	215	374
5 管工事	6,188	▲ 12.1		92	3,313	2,505	-41	57				258	5
6 電線路工事	30,337	▲ 12.4		13	621	7,194	373	21,937	7		7	121	63
7 土地造成・埋立工事	8,755	34.0	110	1,390	2,884	62	77		-131		3,877	450	35
8 ゴルフ場建設工事	322	▲ 46.2									46	276	
9 構内環境整備工事	5,601	45.3		1,638	1,725	226	598		236		284	513	380
10 その他の土木工事	27,463	▲ 67.5	193	1,326	12,318	2,606	586	145	209	244	7,062	1,260	1,514
ST 機械装置等工事	126,541	64.6	535	974	57,102	57,225	1,725	2,335	857	545	272	4,284	689

注) 建築・建築設備工事については、1件の請負契約額が5億円以上の工事、土木工事及び機械装置等工事については1件の請負契約額が500万円以上の工事について調査対象としている。

Ⅲ. 民間等からの受注工事

Ⅲ-2. 2) 発注者別・工事種類別請負契約額(寄与度)

平成24年 1月分

	合 計	農林漁業	鉱業, 採石業, 砂利採取業, 建設業	製造業	電気・ガス・ 熱供給・ 水道業	運輸業, 郵便業	情報通信業	卸売業, 小売業	金融業, 保険業	不動産業	サービス業	その他
T 建築・建築設備工事計	31.7	▲ 0.2	0.3	9.7	2.7	1.1	▲ 8.7	3.3	18.5	2.6	3.2	▲ 0.8
1 住宅	1.3		0.3	▲ 0.1				▲ 0.4		1.0	0.0	0.4
2 事務所	11.2			2.3	▲ 0.3	▲ 0.6	▲ 8.7	1.0	19.0	0.1	▲ 1.7	
3 店舗	▲ 2.1				0.2	▲ 0.6		▲ 0.5	▲ 0.5	▲ 0.0	▲ 0.7	
4 工場・発電所	11.3	▲ 0.2		5.7	3.4	0.4		2.1		0.5	▲ 0.5	▲ 0.0
5 倉庫・流通施設	3.8			0.5		2.4		0.7		0.2		
6 教育・研究・文化施設	▲ 1.2			▲ 0.5				0.4			▲ 1.0	
7 医療・福祉施設	12.5			1.4						0.6	11.4	▲ 1.0
8 宿泊施設	0.7			0.4							0.3	
9 娯楽施設	▲ 1.1										▲ 0.9	▲ 0.3
10 その他の建築工事	▲ 4.7				▲ 0.6	▲ 0.5		0.1			▲ 3.7	
T 土木工事・機械装置等工事計	▲ 3.3	0.1	1.1	▲ 15.6	13.8	▲ 5.3	▲ 1.7	▲ 0.1	▲ 0.0	2.3	1.6	0.6
ST 土木工事計	▲ 22.4	0.0	1.1	▲ 22.4	1.5	▲ 5.4	▲ 1.0	▲ 0.3	0.0	2.2	1.4	0.5
1 発電用土木工事	2.1		0.0	0.0	2.2	▲ 0.1						
2 鉄道工事	▲ 4.2		0.0	0.0		▲ 4.2						
3 埠頭・港湾工事	2.6	0.0	0.0	0.0	2.2	0.1				0.0	0.2	▲ 0.0
4 道路工事	▲ 0.5	▲ 0.1	0.3	▲ 0.0	▲ 0.0	▲ 0.6	0.0			▲ 0.0	▲ 0.1	0.1
5 管工事	▲ 0.3		▲ 0.0	1.0	▲ 1.3	▲ 0.1	0.0	▲ 0.0		▲ 0.0	0.1	▲ 0.0
6 電線路工事	▲ 1.6		▲ 0.1	0.2	▲ 0.7	▲ 0.2	▲ 0.8	0.0	▲ 0.1	0.0	▲ 0.1	▲ 0.0
7 土地造成・埋立工事	0.9	0.0	0.3	0.9	0.0	▲ 0.1	▲ 0.2	▲ 0.1	▲ 0.0	0.3	▲ 0.2	▲ 0.1
8 ゴルフ場建設工事	▲ 0.1									0.0	▲ 0.1	
9 構内環境整備工事	0.7		0.4	▲ 0.0	▲ 0.1	0.1	▲ 0.0	0.1	▲ 0.0	0.1	▲ 0.0	0.1
10 その他の土木工事	▲ 21.9	0.1	0.0	▲ 24.5	▲ 0.9	▲ 0.4	▲ 0.0	▲ 0.3	0.1	1.9	1.7	0.4
ST 機械装置等工事	19.1	0.1	0.0	6.8	12.3	0.1	▲ 0.7	0.2	▲ 0.0	0.1	0.2	0.1

注) 建築・建築設備工事については、1件の請負契約額が5億円以上の工事、土木工事及び機械装置等工事については1件の請負契約額が500万円以上の工事について調査対象としている。

Ⅲ. 民間等からの受注工事

Ⅲ-3. 発注者別・施工都道府県別請負契約額

平成24年 1月分

1) 建築工事・建築設備工事(1件5億円以上の工事)

(単位:百万円, %)

	合 計		農林漁業	鉱業、採石業、 砂利採取業、 建設業	製造業	電気・ガス・ 熱供給・ 水道業	運輸業、 郵便業	情報通信業	卸売業、 小売業	金融業、 保険業	不動産業	サービス業	その他
		前年同月比											
Ⅰ.全国計	349,708	31.7	0	893	49,647	17,974	11,893	3,484	22,557	54,452	93,156	92,981	2,671
1.北海道	7,338	214.3			1,560				3,770		1,378	630	
2.青森	0	-											
3.岩手	514	-			514								
4.宮城	2,878	▲ 1.4			1,670							1,208	
5.秋田	19,806	3,326.6										19,806	
6.山形	603	-							603				
7.福島	1,985	▲ 72.2			1,985								
8.茨城	15,189	1,880.4			7,622		1,240	1,155	1,066		3,465	641	
9.栃木	851	▲ 51.5					851						
10.群馬	2,185	4.7			502						580	1,103	
11.埼玉	6,956	▲ 59.7			2,585				1,710		516	2,145	
12.千葉	13,125	61.0			813	8,910			1,449	609		1,344	
13.東京	121,562	22.4			3,908	945		2,329	3,630	53,108	43,284	13,809	549
14.神奈川	22,174	▲ 6.1			4,027		2,314		1,739		6,888	6,079	1,127
15.新潟	2,778	-		893	801							1,084	
16.富山	0	▲ 100.0											
17.石川	3,317	-			788	1,134						1,395	
18.福井	3,096	-				504			657			940	995
19.山梨	1,006	71.1					1,006						
20.長野	18,133	3,132.3			1,159							16,974	
21.岐阜	-13	-			-1,670				1,090		567		
22.静岡	13,567	184.7			3,159	5,250			4,334		824		
23.愛知	7,024	▲ 27.1									2,880	4,144	
24.三重	0	▲ 100.0											
25.滋賀	1,187	▲ 56.6			662	525							
26.京都	735	▲ 86.7							735				
27.大阪	16,740	5.5					2,333		1,680		8,841	3,886	
28.兵庫	15,330	39.0			887		4,149				10,294		
29.奈良	0	▲ 100.0											
30.和歌山	0	-											
31.鳥取	0	-											
32.島根	1,307	-									1,307		
33.岡山	2,184	▲ 65.7									1,421	763	
34.広島	11,752	1,090.7			5,565						5,607	580	
35.山口	1,050	▲ 56.6									1,050		
36.徳島	9,828	1,294.0			9,828								
37.香川	2,114	24.9									545	1,569	
38.愛媛	2,835	▲ 2.1			835							2,000	
39.高知	0	-											
40.福岡	15,993	33.8			1,922				829		3,709	9,533	
41.佐賀	0	-											
42.長崎	525	▲ 73.5			525								
43.熊本	0	▲ 100.0											
44.大分	0	-											
45.宮崎	518	▲ 78.9										518	
46.鹿児島	1,185	▲ 41.7										1,185	
47.沖縄	2,352	148.1				706						1,646	

注) 受注高の少ない集計区分等の数値は、誤差が大きいため利用に当たっては注意してください。

Ⅲ-4. 発注者別・施工地域別請負契約額

平成24年 1月分

1) 建築工事・建築設備工事(1件5億円以上の工事)

(単位:百万円, %)

	合 計		農林漁業	鉱業、採石業、 砂利採取業、 建設業	製造業	電気・ガス・ 熱供給・ 水道業	運輸業、 郵便業	情報通信業	卸売業、 小売業	金融業、 保険業	不動産業	サービス業	その他
		前年同月比											
Ⅰ.全国計	349,708	31.7	0	893	49,647	17,974	11,893	3,484	22,557	54,452	93,156	92,981	2,671
1.北海道	7,338	214.3	0	0	1,560	0	0	0	3,770	0	1,378	630	0
2.東北	25,786	142.4	0	0	4,169	0	0	0	603	0	0	21,014	0
3.関東	201,180	30.6	0	0	20,616	9,855	5,411	3,484	9,594	53,717	54,733	42,094	1,676
4.北陸	9,191	342.2	0	893	1,589	1,638	0	0	657	0	0	3,419	995
5.中部	20,578	22.1	0	0	1,489	5,250	0	0	5,424	0	4,271	4,144	0
6.近畿	33,992	▲ 5.0	0	0	1,549	525	6,482	0	1,680	735	19,135	3,886	0
7.中国	16,293	66.9	0	0	5,565	0	0	0	0	0	9,385	1,343	0
8.四国	14,777	179.1	0	0	10,663	0	0	0	0	0	545	3,569	0
9.九州・沖縄	20,573	▲ 28.6	0	0	2,447	706	0	0	829	0	3,709	12,882	0

注) 地域別区分

東 北 : 青森県、岩手県、宮城県、秋田県、山形県、福島県
 関 東 : 茨城県、栃木県、群馬県、埼玉県、千葉県、東京都、神奈川県、山梨県、長野県
 北 陸 : 新潟県、富山県、石川県、福井県
 中 部 : 岐阜県、静岡県、愛知県、三重県
 近 畿 : 滋賀県、京都府、大阪府、兵庫県、奈良県、和歌山県
 中 国 : 鳥取県、島根県、岡山県、広島県、山口県
 四 国 : 徳島県、香川県、愛媛県、高知県
 九 州・沖 縄 : 福岡県、佐賀県、長崎県、熊本県、大分県、宮崎県、鹿児島県、沖縄県

Ⅲ. 民間等からの受注工事

Ⅲ-3. 発注者別・施工都道府県別請負契約額

平成24年 1月分

2) 土木工事及び機械装置等工事(1件500万円以上の工事)

(単位:百万円,%)

	合 計		農林漁業	鉱業、採石業、 砂利採取業、 建設業	製造業	電気・ガス・ 熱供給・ 水道業	運輸業、 郵便業	情報通信業	卸売業、 小売業	金融業、 保険業	不動産業	サービス業	その他
	前年同月比												
Ⅰ.全国計	251,426	▲ 3.3	918	6,413	79,438	86,943	28,806	24,513	1,178	789	11,581	7,788	3,060
1.北海道	6,431	10.8			106	4,331	425	860	517	6		134	52
2.青森	3,831	37.0	49	12	437	1,286	177	337				1,421	111
3.岩手	5,191	282.4	30		3,651	159	730	526				61	34
4.宮城	15,202	254.7		145	1,009	10,642	462	2,181	20		240	478	25
5.秋田	504	▲ 59.1			76	-465	497	396					
6.山形	1,247	100.2	17		569	98	69	409				85	
7.福島	26,817	97,033.4		7	1,558	24,311	282	506			73	28	52
8.茨城	23,441	263.0	358	244	20,148	654	330	1,537	8		52	91	20
9.栃木	1,946	▲ 46.2	45	63	518	305	411	101			270	225	8
10.群馬	2,887	0.8	24	213	978	487	849	147	7			33	149
11.埼玉	4,555	▲ 44.1		37	1,698	594	1,467	89	48		385	184	52
12.千葉	7,692	25.9	7	197	1,592	1,502	1,868	439	-353		869	1,192	380
13.東京	20,399	▲ 77.3		1,875	702	835	5,406	4,288	26	26	6,622	507	112
14.神奈川	12,255	3.6		50	3,022	2,699	3,801	1,891	16	36	190	417	133
15.新潟	4,724	▲ 23.9		6	2,675	1,346	372	195			32	99	
16.富山	1,953	90.8		11	351	1,035		52	8	304	179	7	6
17.石川	847	▲ 20.6			425	201	13	8	123			78	
18.福井	15,351	292.6		252	185	14,763	88	23	13				28
19.山梨	1,908	▲ 60.7		559	145	301	267	512			46	47	31
20.長野	1,187	▲ 36.6		285	81	305	153	88			56	189	30
21.岐阜	2,492	▲ 35.4			1,794	178	36	419				65	
22.静岡	4,056	▲ 16.4		79	1,131	1,443	419	388	352	31	46	131	36
23.愛知	7,881	▲ 40.4	60	16	2,074	1,235	2,118	1,171	14	37	114	673	368
24.三重	3,062	38.3	5		1,021	640	156	333	115		595	184	14
25.滋賀	2,174	0.1	35		738	34	148	506			464	20	229
26.京都	3,543	22.3		317	1,509	881	131	349	21	215	14	16	91
27.大阪	9,162	14.2		393	1,802	2,426	2,434	1,472	7		-75	419	286
28.兵庫	19,415	145.3		166	15,114	1,008	1,253	668	36	75	385	110	599
29.奈良	700	▲ 47.2		25		23	132	396			73	50	
30.和歌山	2,991	▲ 38.8		268	458	1,490	410	355	10				
31.鳥取	543	▲ 55.9		111	10	201	138	67				15	
32.島根	2,807	23.7			38	2,386	33	177		11	105	5	51
33.岡山	5,088	131.5	57	293	4,033	198	243	113	11			140	
34.広島	3,898	23.1		78	1,038	1,387	542	712	6		102	20	13
35.山口	3,558	19.4	58	61	2,377	653	31	265	29			79	5
36.徳島	1,097	▲ 72.0			23	994	32	25				23	
37.香川	1,031	▲ 66.1		49	193	406	86	243			17	20	17
38.愛媛	3,245	▲ 51.9			1,898	651	170	422				95	10
39.高知	631	▲ 44.8	127		67	210	97	117				13	17
40.福岡	6,905	8.8		363	2,532	1,972	1,139	800	7		30	53	9
41.佐賀	1,313	9.8		7	718	400	78	67				43	
42.長崎	804	▲ 71.6		9	174	396	43	137					45
43.熊本	2,303	103.2		52	57	367	1,062	45	55		642	23	
44.大分	1,640	▲ 43.0		136	568	761	70	5	55	19	7	14	5
45.宮崎	804	▲ 13.8	46	17	86	250		119				264	23
46.鹿児島	1,213	▲ 56.1		17	60	827	139	36	49		50	36	
47.沖縄	703	▲ 30.9				138		522	7				36

注) 受注高の少ない集計区分等の数値は、誤差が大きいため利用に当たっては注意してください。

Ⅲ-4. 発注者別・施工地域別請負契約額

2) 土木工事及び機械装置等工事(1件500万円以上の工事)

平成24年 1月分

(単位:百万円,%)

	合 計		農林漁業	鉱業、採石業、 砂利採取業、 建設業	製造業	電気・ガス・ 熱供給・ 水道業	運輸業、 郵便業	情報通信業	卸売業、 小売業	金融業、 保険業	不動産業	サービス業	その他
	前年同月比												
Ⅰ.全国計	251,426	▲ 3.3	918	6,413	79,438	86,943	28,806	24,513	1,178	789	11,581	7,788	3,060
1.北海道	6,431	10.8	0	0	106	4,331	425	860	517	6	0	134	52
2.東北	52,792	411.4	96	164	7,301	36,031	2,217	4,355	20	0	313	2,073	222
3.関東	76,270	▲ 43.8	434	3,522	28,884	7,682	14,551	9,092	-247	62	8,489	2,885	915
4.北陸	22,875	87.3	0	269	3,636	17,344	473	278	143	304	211	184	34
5.中部	17,491	▲ 27.6	65	95	6,020	3,496	2,730	2,310	481	68	754	1,054	419
6.近畿	37,984	39.6	35	1,169	19,620	5,862	4,507	3,746	74	290	861	615	1,204
7.中国	15,894	52.2	115	543	7,496	4,827	987	1,334	17	40	207	259	69
8.四国	6,004	▲ 59.5	127	49	2,181	2,261	385	807	0	0	17	151	27
9.九州・沖縄	15,685	▲ 18.5	46	601	4,195	5,110	2,531	1,731	173	19	729	433	118

注) 地域別区分

東北 : 青森県、岩手県、宮城県、秋田県、山形県、福島県
 関東 : 茨城県、栃木県、群馬県、埼玉県、千葉県、東京都、神奈川県、山梨県、長野県
 北陸 : 新潟県、富山県、石川県、福井県
 中部 : 岐阜県、静岡県、愛知県、三重県
 近畿 : 滋賀県、京都府、大阪府、兵庫県、奈良県、和歌山県
 中国 : 鳥取県、島根県、岡山県、広島県、山口県
 四国 : 徳島県、香川県、愛媛県、高知県
 九州・沖縄 : 福岡県、佐賀県、長崎県、熊本県、大分県、宮崎県、鹿児島県、沖縄県