

国土交通省総合政策局  
建設統計室  
平成22年6月30日(水)公表

# 建築着工統計調査報告

平成22年5月分  
修正版

平成22年6月分は7月30日(金)公表予定

※問い合わせ先

国土交通省総合政策局建設統計室

電話 03-5253-8111  
担当 川崎 (課長補佐) 28-621  
濱田 (係長) 28-625  
藤田 (係員) 28-626

この統計調査報告の概要は、国土交通省ホームページでもご覧いただけます。

[http://www.mlit.go.jp/statistics/details/jutaku\\_list.html](http://www.mlit.go.jp/statistics/details/jutaku_list.html)

## 平成 22 年 5 月の新設住宅着工戸数 (概 要)

5 月の住宅着工は、持家と分譲住宅は増加したが、貸家が減少したため、全体では減少となった。

## 1. 総戸数

- 新設住宅着工戸数は 59,911 戸。
  - ・前年同月比 4.6%減, 先月の増加から再び減少。
- 新設住宅着工床面積は 5,505千㎡。
  - ・前年同月比 0.5%増, 3か月連続の増加。
- 季節調整済年率換算値では 737千戸。

## 2. 利用関係別戸数

## ①持家

- 持家は 24,243 戸 (前年同月比 4.8%増, 7か月連続の増加)
  - ・民間資金による持家は 21,129 戸 (同 0.2%減, 3か月連続の減少)
  - ・公的資金による持家は 3,114 戸 (同 58.7%増, 8か月連続の増加)

民間資金による持家は減少したが、公的資金による持家が増加したため、持家全体では増加となった。

## ②貸家

- 貸家は 21,759 戸 (前年同月比 13.5%減, 18か月連続の減少)
  - ・民間資金による貸家は 17,780 戸 (同 18.2%減, 18か月連続の減少)
  - ・公的資金による貸家は 3,979 戸 (同 15.6%増, 2か月連続の増加)

公的資金による貸家は増加したが、民間資金による貸家が減少したため、貸家全体では減少となった。

## ③分譲住宅

- 分譲住宅は 13,173 戸 (前年同月比 0.8%増, 3か月連続の増加)
  - ・マンションは 4,202 戸 (同 31.5%減, 先月の増加から再び減少)
  - ・一戸建住宅は 8,953 戸 (同 30.0%増, 5か月連続の増加)

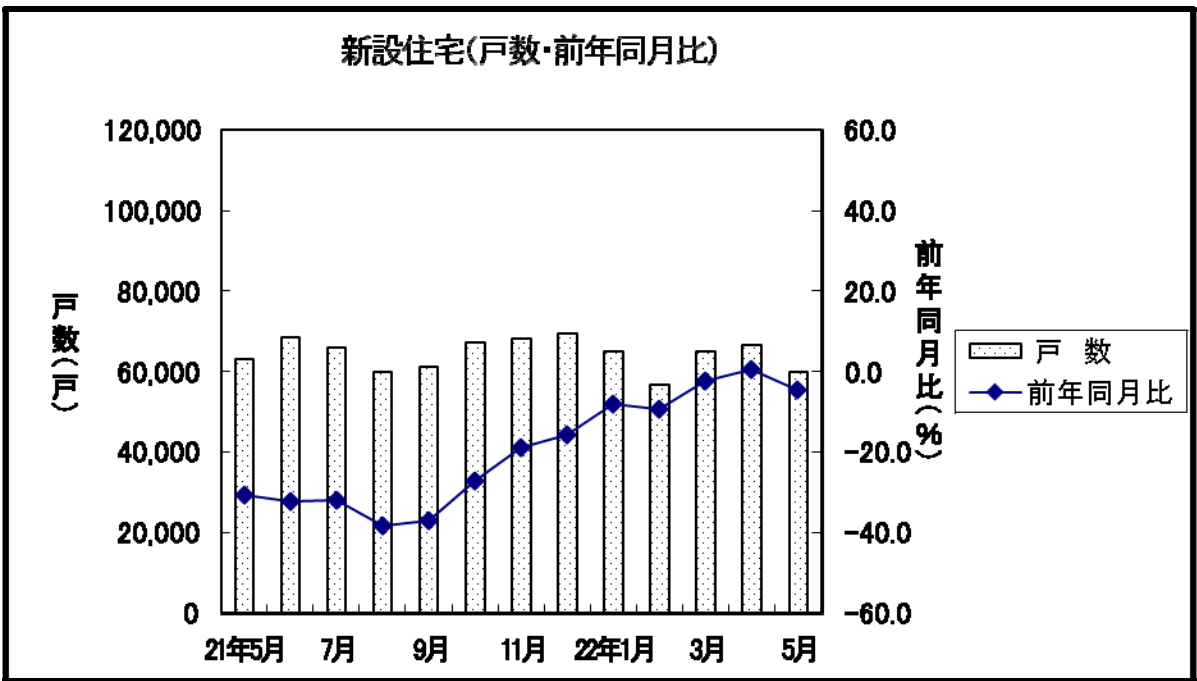
マンションは減少したが、一戸建住宅は増加したため、分譲住宅全体では増加となった。

### 3. 地域別戸数

- 首都圏 総戸数（前年同月比 6.4%減）  
 持家（同 3.0%増），貸家（同 18.8%減），  
 分譲住宅（同 10.7%増）  
 うちマンション（同 22.8%減），うち一戸建住宅（同 47.6%増）
- 中部圏 総戸数（前年同月比 13.1%減）  
 持家（同 7.0%増），貸家（同 24.9%減），  
 分譲住宅（同 34.7%減）  
 うちマンション（同 75.4%減），うち一戸建住宅（同 10.7%増）
- 近畿圏 総戸数（前年同月比 6.1%増）  
 持家（同 6.2%増），貸家（同 19.1%増），  
 分譲住宅（同 6.9%減）  
 うちマンション（同 39.4%減），うち一戸建住宅（同 14.2%増）
- その他地域 総戸数（前年同月比 4.0%減）  
 持家（同 4.5%増），貸家（同 15.1%減），  
 分譲住宅（同 11.0%増）  
 うちマンション（同 9.0%減），うち一戸建住宅（同 24.6%増）

### 4. その他

- 建築工法別
  - ・プレハブは， 9,904戸（前年同月比 0.5%減， 3か月連続の減少）
  - ・ツーバイフォーは， 6,821戸（前年同月比 0.8%増， 4か月連続の増加）



資料2

新設住宅着工・利用関係別戸数, 床面積

(単位:戸, 千㎡, %)

	新設住宅着工戸数, 床面積												季節調整値 年率 (千戸)
	総計		床面積		持家		貸家		給与住宅		分譲住宅		
		前年比		前年比		前年比		前年比		前年比		前年比	
平成12年度	1,213,157	-1.1	117,523	-1.7	437,789	-8.0	418,200	-1.8	10,846	-12.8	346,322	11.0	
13	1,173,170	-3.3	108,800	-7.4	377,066	-13.9	442,250	5.8	9,936	-8.4	343,918	-0.7	
14	1,145,553	-2.4	103,438	-4.9	365,507	-3.1	454,505	2.8	9,539	-4.0	316,002	-8.1	
15	1,173,649	2.5	104,945	1.5	373,015	2.1	458,708	0.9	8,101	-15.1	333,825	5.6	
16	1,193,038	1.7	105,531	0.6	367,233	-1.6	467,348	1.9	9,413	16.2	349,044	4.6	
17	1,249,366	4.7	106,651	1.1	352,577	-4.0	517,999	10.8	8,515	-9.5	370,275	6.1	
18	1,285,246	2.9	108,647	1.9	355,700	0.9	537,943	3.9	9,100	6.9	382,503	3.3	
19	1,035,598	-19.4	88,360	-18.7	311,800	-12.3	430,855	-19.9	10,311	13.3	282,632	-26.1	
20	1,039,214	0.3	86,344	-2.3	310,670	-0.4	444,848	3.2	11,089	7.5	272,607	-3.5	
21	775,277	-25.4	67,755	-21.5	286,993	-7.6	311,463	-30.0	13,231	19.3	163,590	-40.0	
21. 1—21. 5	328,622	-25.8	27,984	-24.7	107,740	-13.1	134,202	-25.4	7,521	116.8	79,159	-41.6	
22. 1—22. 5	312,965	-4.8	27,765	-0.8	111,731	3.7	118,950	-11.4	4,372	-41.9	77,912	-1.6	
21. 4—21. 5	129,003	-31.7	11,204	-29.9	46,110	-15.3	51,429	-33.2	4,207	279.7	27,257	-51.5	
22. 4—22. 5	126,479	-2.0	11,553	3.1	47,739	3.5	46,184	-10.2	1,300	-69.1	31,256	14.7	
21年 5月	62,805	-30.8	5,480	-28.1	23,139	-14.9	25,167	-33.3	1,433	99.0	13,066	-48.0	771
6	68,268	-32.4	5,944	-28.1	26,494	-10.5	27,920	-38.4	1,250	55.7	12,604	-50.0	746
7	65,974	-32.1	5,832	-27.6	26,045	-12.2	27,278	-36.0	710	-25.5	11,941	-50.1	740
8	59,749	-38.3	5,469	-33.5	25,147	-20.0	22,141	-42.2	191	-74.4	12,270	-53.5	688
9	61,181	-37.0	5,471	-34.0	24,501	-19.7	23,179	-39.0	874	-59.3	12,627	-52.4	711
10	67,120	-27.1	5,866	-21.5	25,227	-4.9	27,638	-35.6	1,207	75.7	13,048	-40.6	763
11	68,198	-19.1	5,889	-12.7	25,441	8.3	29,508	-25.3	572	-22.6	12,677	-38.2	792
12	69,298	-15.7	5,868	-10.2	24,036	3.0	29,604	-22.7	1,148	94.2	14,510	-27.4	819
22年 1月	64,951	-8.1	5,466	-3.4	21,144	5.4	27,040	-14.5	491	-13.7	16,276	-11.7	863
2	56,527	-9.3	4,966	-8.0	20,867	2.9	21,671	-8.4	920	12.9	13,069	-25.6	794
3	65,008	-2.4	5,779	1.0	21,981	3.2	24,055	-12.5	1,661	-13.9	17,311	8.8	854
4	66,568	0.6	6,048	5.7	23,496	2.3	24,425	-7.0	564	-79.7	18,083	27.4	793
5	59,911	-4.6	5,505	0.5	24,243	4.8	21,759	-13.5	736	-48.6	13,173	0.8	737

## 資料3

## マンション, 分譲一戸建, プレハブ, ツーバイフォー, 着工戸数

(単位:戸, %)

	分譲住宅				プレハブ			ツーバイフォー		
	マンション		分譲に占める割合	一戸建		前年比	新設に占める割合	前年比	前年比	
	前年比			前年比						
平成12年度	218,311	13.7	63.0	125,694	6.9	171,310	-7.4	14.1	78,768	1.9
13	222,858	2.1	64.8	119,009	-5.3	162,560	-5.1	13.9	76,877	-2.4
14	198,432	-11.0	62.8	115,584	-2.9	161,728	-0.5	14.1	79,207	3.0
15	202,376	2.0	60.6	129,327	11.9	158,929	-1.7	13.5	83,920	6.0
16	207,442	2.5	59.4	139,430	7.8	159,945	0.6	13.4	91,327	8.8
17	230,674	11.2	62.3	137,815	-1.2	156,581	-2.1	12.5	97,670	6.9
18	241,826	4.8	63.2	138,394	0.4	159,544	1.9	12.4	105,824	8.3
19	159,694	-34.0	56.5	121,163	-12.5	146,605	-8.1	14.2	99,439	-6.0
20	164,597	3.1	60.4	106,609	-12.0	148,592	1.4	14.3	104,279	4.9
21	67,382	-59.1	41.2	95,294	-10.6	124,361	-16.3	16.0	92,883	-10.9
21.1-21.5	43,909	-48.3	55.5	34,888	-29.8	49,320	-18.9	15.0	32,561	-17.7
22.1-22.5	35,235	-19.8	45.2	42,330	21.3	47,658	-3.4	15.2	33,870	4.0
21.4-21.5	13,248	-63.5	48.6	13,914	-28.8	19,046	-22.9	14.8	13,608	-20.7
22.4-22.5	13,870	4.7	44.4	17,316	24.5	18,947	-0.5	15.0	13,764	1.1
21年 5月	6,130	-60.3	46.9	6,888	-27.9	9,953	-22.0	15.8	6,766	-19.5
6	4,592	-68.2	36.4	7,925	-24.9	10,605	-20.1	15.5	8,351	-14.3
7	3,961	-71.9	33.2	7,821	-19.7	11,369	-17.9	17.2	7,557	-16.2
8	4,577	-71.7	37.3	7,642	-24.2	10,765	-22.1	18.0	6,974	-24.5
9	4,681	-72.3	37.1	7,869	-17.4	10,087	-25.2	16.5	7,673	-18.1
10	4,712	-63.4	36.1	8,252	-8.4	11,279	-22.5	16.8	9,096	-6.5
11	4,329	-63.7	34.1	8,326	-1.5	11,812	-3.5	17.3	9,530	-11.4
12	5,917	-47.0	40.8	8,531	-2.1	10,687	-13.9	15.4	9,988	-3.1
22年 1月	7,959	-25.9	48.9	8,182	7.6	10,876	-11.8	16.7	7,177	-0.0
2	4,619	-57.0	35.3	8,328	23.5	9,648	2.4	17.1	5,809	2.3
3	8,787	-4.3	50.8	8,504	28.2	8,187	-3.9	12.6	7,120	16.9
4	9,668	35.8	53.5	8,363	19.0	9,043	-0.5	13.6	6,943	1.5
5	4,202	-31.5	31.9	8,953	30.0	9,904	-0.5	16.5	6,821	0.8

注) マンション (利用関係……分譲住宅, 建て方……共同住宅, 構造……鉄骨鉄筋コンクリート造, 鉄筋コンクリート造, 鉄骨造)  
 一戸建 (利用関係……分譲住宅, 建て方……一戸建)

	三大都市圏計		首都圏										中部圏									
	総数	前年比	総数		前年比		埼 玉 県		千 葉 県		東 京 都		神 奈 川 県		岐 阜 県		静 岡 県		愛 知 県		三 重 県	
			戸数	前年比	戸数	前年比	戸数	前年比	戸数	前年比	戸数	前年比	戸数	前年比	戸数	前年比	戸数	前年比	戸数	前年比	戸数	前年比
平成20年度	132,027	3.2	88,561	7.1	12,119	22.1	11,056	2.9	45,608	4.2	19,778	8.1	13,378	13.4	641	44.4	2,959	-19.9	9,252	37.5	526	-43.5
平成21年度	56,624	-57.1	34,506	-61.0	5,013	-58.6	2,187	-80.2	18,761	-58.9	8,545	-56.8	5,409	-59.6	0	-100.0	874	-70.5	4,445	-52.0	90	-82.9
21.1-21.5	36,180	-48.1	23,212	-51.6	2,904	-54.8	2,671	-50.3	12,472	-49.2	5,165	-55.4	3,724	-33.0	0	-100.0	992	-2.5	2,564	-38.1	168	-34.4
22.1-22.5	30,779	-14.9	19,105	-17.7	1,595	-45.1	948	-64.5	11,785	-5.5	4,777	-7.5	2,770	-25.6	270	-	169	-83.0	2,314	-9.8	17	-89.9
21.4-21.5	11,113	-62.7	7,004	-64.3	1,690	-52.2	788	-59.1	3,182	-68.1	1,344	-67.7	1,320	-63.3	0	-100.0	505	-36.5	765	-70.4	50	-66.4
22.4-22.5	12,107	8.9	8,432	20.4	599	-64.6	489	-37.9	5,934	86.5	1,410	4.9	772	-41.5	270	-	40	-92.1	445	-41.8	17	-66.0
平成21年 5月	5,210	-57.6	3,120	-66.2	1,006	-0.8	46	-96.4	1,659	-66.0	409	-80.2	866	-35.0	0	-100.0	271	-43.1	595	-24.3	0	-
6月	3,498	-70.0	2,109	-71.7	316	-58.0	0	-100.0	1,237	-63.6	556	-77.6	739	-63.0	0	-100.0	46	-88.2	693	-50.6	0	-
7月	3,595	-67.9	2,656	-66.2	280	-79.8	255	-80.2	1,478	-52.0	643	-69.3	226	-80.8	0	-100.0	50	-77.8	136	-82.2	40	-44.4
8月	3,806	-70.4	2,859	-68.3	816	-19.0	4	-99.7	1,330	-72.3	709	-63.5	184	-80.5	0	-	49	-89.2	135	-72.6	0	-
9月	4,162	-68.8	2,180	-78.7	239	-89.6	329	-61.9	1,458	-71.2	154	-92.4	343	-62.6	0	-	0	-100.0	343	-52.6	0	-100.0
10月	3,520	-63.5	1,602	-73.5	56	-94.1	50	-93.4	1,161	-61.2	335	-75.2	135	-80.5	0	-100.0	0	-100.0	135	-57.3	0	-
11月	3,706	-63.0	2,260	-66.0	270	-89.0	0	-100.0	1,337	-64.4	653	-38.7	216	-79.0	0	-100.0	95	-46.9	121	-79.7	0	-100.0
12月	4,552	-46.1	3,163	-42.6	350	-42.2	302	-62.9	1,727	-47.0	784	-6.2	248	-60.1	0	-	0	-100.0	248	-56.6	0	-100.0
平成22年 1月	6,912	-23.5	4,907	-18.4	235	-62.3	407	-6.2	2,244	-33.6	2,021	28.2	474	-61.2	0	-	43	-90.7	431	-43.4	0	-
2月	4,187	-49.9	2,272	-58.4	594	70.7	52	-94.3	1,197	-56.5	429	-70.4	635	8.2	0	-	4	-85.2	631	19.3	0	-100.0
3月	7,573	-1.2	3,494	-26.2	167	-31.0	0	-100.0	2,410	-23.8	917	15.1	889	49.2	0	-	82	-	807	58.5	0	-100.0
4月	8,742	48.1	6,022	55.0	124	-81.9	452	-39.1	4,287	181.5	1,159	24.0	559	23.1	270	-	40	-82.9	232	36.5	17	-66.0
5月	3,365	-35.4	2,410	-22.8	475	-52.8	37	-19.6	1,647	-0.7	251	-38.6	213	-75.4	0	-	0	-100.0	213	-64.2	0	-

	近畿圏											その他の地域				
	総数	前年比	滋 賀 県	京 都 府	大 阪 府	兵 庫 県	奈 良 県	和 歌 山 県	総数	前年比						
平成20年度	30,088	-10.1	1,440	-8.1	2,507	-17.5	18,718	-0.3	6,485	-18.7	759	-55.8	179	-52.5	32,570	2.7
平成21年度	16,709	-44.5	348	-75.8	1,168	-53.4	10,113	-46.0	4,569	-29.5	431	-43.2	80	-55.3	10,758	-67.0
21.1-21.5	9,244	-42.9	178	-73.9	1,190	43.7	5,660	-41.8	2,135	-49.7	79	-83.4	2	-99.2	7,729	-49.3
22.1-22.5	8,904	-3.7	265	48.9	500	-58.0	5,343	-5.6	2,392	12.0	326	312.7	78	3,800.0	4,456	-42.3
21.4-21.5	2,789	-57.6	0	-100.0	192	-53.2	1,877	-51.4	639	-64.7	79	0.0	2	-	2,135	-67.4
22.4-22.5	2,903	4.1	57	-	64	-66.7	2,327	24.0	346	-45.9	109	38.0	0	-100.0	1,763	-17.4
平成21年 5月	1,224	-28.8	0	-	81	-51.8	1,026	16.1	36	-94.2	79	68.1	2	-	920	-70.8
6月	650	-70.7	0	-	49	-75.0	561	-54.8	40	-94.0	0	-100.0	0	-	1,094	-60.5
7月	713	-67.4	0	-100.0	222	-32.7	337	-77.0	154	-46.0	0	-100.0	0	-	366	-87.3
8月	763	-73.7	0	-100.0	0	-100.0	600	-72.1	163	-50.8	0	-100.0	0	-100.0	771	-76.7
9月	1,639	-25.2	130	64.6	36	-67.3	1,121	-14.6	352	-18.7	0	-100.0	0	-	519	-85.5
10月	1,783	-38.9	0	-100.0	138	273.0	1,080	-32.5	442	-25.6	123	-14.6	0	-100.0	1,192	-63.1
11月	1,230	-47.5	0	-100.0	0	-100.0	876	-46.3	354	-35.3	0	-100.0	0	-	623	-67.4
12月	1,141	-50.5	10	-91.1	95	-47.8	645	-61.5	379	15.9	12	20.0	0	-	1,365	-49.8
平成22年 1月	1,531	-15.0	138	-	261	133.0	425	-67.9	627	70.4	80	-	0	-	1,047	-38.6
2月	1,280	-44.7	0	-	0	-100.0	659	-33.6	484	-8.5	137	-	0	-	432	-81.8
3月	3,190	36.4	70	-60.7	175	90.2	1,932	31.5	935	56.1	0	-	78	-	1,214	-19.9
4月	2,161	38.1	57	-	20	-82.0	1,906	124.0	178	-70.5	0	-	0	-	926	-23.8
5月	742	-39.4	0	-	44	-45.7	421	-59.0	168	366.7	109	38.0	0	-100.0	837	-9.0

\* マンション：利用関係…分譲住宅、建て方…共同住宅、構造…鉄骨鉄筋コンクリート造・鉄筋コンクリート造・鉄骨造

	首都圏								中部圏							
	総数	持家		貸家		分譲		総数	持家		貸家		分譲			
		前年比	前年比	前年比	前年比	前年比	前年比		前年比	前年比	前年比	前年比	前年比			
平成14年度	393,296	-0.1	82,641	-1.6	139,867	7.1	168,226	-4.9	132,537	-4.3	54,432	-0.5	54,824	-6.3	22,481	-8.6
15	422,750	7.5	84,800	2.6	150,274	7.4	186,173	10.7	133,901	1.0	56,642	4.1	55,501	1.2	20,479	-8.9
16	419,088	-0.9	82,371	-2.9	146,797	-2.3	186,842	0.4	135,676	1.3	56,555	-0.2	56,602	2.0	21,783	6.4
17	432,005	3.1	77,695	-5.7	158,748	8.1	193,890	3.8	148,842	9.7	53,780	-4.9	68,573	21.1	25,207	15.7
18	431,200	-0.2	76,640	-1.4	160,097	0.8	191,734	-1.1	162,564	9.2	56,379	4.8	77,984	13.7	26,383	4.7
19	338,286	-21.5	66,559	-13.2	127,019	-20.7	141,081	-26.4	144,072	-11.4	51,416	-8.8	66,144	-15.2	24,899	-5.6
20	359,134	6.2	69,715	4.7	146,898	15.7	138,791	-1.6	144,148	0.1	51,315	-0.2	66,865	1.1	24,759	-0.6
21	265,921	-26.0	68,696	-1.5	112,486	-23.4	79,530	-42.7	102,279	-29.0	46,461	-9.5	40,020	-40.1	15,286	-38.3
21年 5月	21,048	-32.3	5,075	-11.7	9,141	-18.8	6,102	-56.3	8,603	-33.3	3,675	-16.5	3,277	-45.7	1,644	-31.5
6	20,883	-39.7	5,857	-10.8	8,917	-41.3	5,684	-55.0	9,511	-32.1	4,033	-11.9	3,780	-40.3	1,535	-48.8
7	23,212	-29.5	6,413	1.5	10,217	-26.5	6,204	-49.9	8,708	-31.7	4,051	-14.6	3,648	-35.1	989	-56.8
8	20,912	-37.8	6,149	-11.4	8,212	-35.7	6,481	-52.7	7,443	-41.0	3,794	-26.6	2,727	-48.1	912	-55.0
9	20,658	-42.1	6,159	-9.1	8,375	-34.6	5,841	-60.2	7,592	-41.7	3,856	-24.8	2,725	-52.7	997	-47.1
10	22,273	-25.1	5,869	-1.1	10,233	-25.2	5,410	-46.3	8,925	-33.6	4,275	-1.9	3,496	-51.7	1,101	-36.8
11	22,868	-21.6	6,127	6.1	10,426	-16.2	6,281	-41.7	8,343	-29.9	4,101	10.0	3,140	-49.4	1,091	-43.5
12	22,407	-17.7	5,687	6.1	9,200	-26.7	7,113	-22.7	9,453	-18.7	4,137	4.8	4,074	-31.4	1,184	-27.0
22年 1月	26,269	1.2	5,750	12.9	11,319	2.6	9,017	-7.2	8,692	-19.9	3,595	2.0	3,801	-26.5	1,268	-39.0
2	18,572	-13.4	5,170	6.9	7,131	-9.7	6,259	-26.6	8,162	-2.9	3,641	5.4	2,893	-21.0	1,620	34.2
3	22,578	-5.1	5,392	10.8	9,081	-12.7	7,899	0.8	8,591	-1.8	3,813	-1.1	2,959	-18.1	1,794	43.8
4	25,991	7.2	5,462	8.2	10,261	0.3	10,208	41.0	8,335	1.0	3,946	13.1	2,960	-15.4	1,399	21.5
5	19,702	-6.4	5,226	3.0	7,424	-18.8	6,753	10.7	7,476	-13.1	3,934	7.0	2,461	-24.9	1,074	-34.7

	近畿圏								その他							
	総数	持家		貸家		分譲		総数	持家		貸家		分譲			
		前年比	前年比	前年比	前年比	前年比	前年比		前年比	前年比	前年比	前年比	前年比			
平成14年度	182,240	-3.7	49,871	-2.4	58,574	11.0	72,547	-13.9	437,480	-3.1	178,563	-4.7	201,240	0.4	52,748	-9.4
15	181,174	-0.6	50,361	1.0	56,530	-3.5	73,164	0.9	435,824	-0.4	181,212	1.5	196,403	-2.4	54,009	2.4
16	184,085	1.6	48,957	-2.8	58,972	4.3	74,815	2.3	454,189	4.2	179,350	-1.0	204,977	4.4	65,604	21.5
17	199,855	8.6	46,560	-4.9	71,825	21.8	79,643	6.5	468,664	3.2	174,542	-2.7	218,853	6.8	71,535	9.0
18	208,026	4.1	44,829	-3.7	77,862	8.4	84,239	5.8	483,456	3.2	177,852	1.9	222,000	1.4	80,147	12.0
19	160,494	-22.8	38,259	-14.7	58,780	-24.5	62,117	-26.3	392,746	-18.8	155,566	-12.5	178,912	-19.4	54,535	-32.0
20	156,905	-2.2	38,492	0.6	60,183	2.4	56,135	-9.6	379,027	-3.5	151,148	-2.8	170,902	-4.5	52,922	-3.0
21	120,601	-23.1	36,462	-5.3	40,160	-33.3	40,297	-28.2	286,476	-24.4	135,374	-10.4	118,797	-30.5	28,477	-46.2
21年 5月	9,097	-26.1	2,805	-11.3	3,077	-39.8	3,122	-20.2	24,057	-30.3	11,584	-16.6	9,672	-37.0	2,198	-54.9
6	10,260	-30.4	3,341	-9.5	4,059	-34.1	2,808	-41.0	27,614	-26.5	13,263	-10.2	11,164	-36.7	2,577	-46.5
7	10,325	-27.5	3,285	-9.4	4,107	-31.1	2,804	-39.1	23,729	-36.3	12,296	-17.9	9,306	-45.8	1,944	-58.3
8	8,979	-39.1	3,125	-22.0	3,136	-39.9	2,711	-50.5	22,415	-37.6	12,079	-21.2	8,066	-46.4	2,166	-58.3
9	10,465	-20.7	3,090	-19.2	3,144	-29.2	3,830	-18.6	22,466	-36.4	11,396	-22.8	8,935	-40.4	1,959	-62.6
10	10,746	-21.8	3,367	1.8	3,363	-34.3	3,842	-26.8	25,176	-28.5	11,716	-9.4	10,546	-37.7	2,695	-45.0
11	9,998	-19.8	3,329	15.1	3,484	-31.3	3,102	-28.7	26,989	-12.1	11,884	7.0	12,458	-21.2	2,203	-36.3
12	9,948	-21.8	3,111	4.9	3,175	-38.0	3,153	-30.8	27,490	-10.3	11,101	0.4	13,155	-10.5	3,060	-33.4
22年 1月	9,405	-4.1	2,650	10.9	3,191	-18.1	3,535	3.6	20,585	-14.5	9,149	1.1	8,729	-24.3	2,456	-23.8
2	9,607	-11.9	2,914	5.2	2,915	-26.7	3,204	-19.9	20,186	-6.3	9,142	-0.8	8,732	7.6	1,986	-48.1
3	12,018	5.6	2,789	5.4	3,311	-15.7	4,876	23.2	21,821	-3.9	9,987	0.6	8,704	-8.8	2,742	-4.5
4	10,204	4.6	2,840	6.9	2,970	-7.1	4,172	26.0	22,038	-8.0	11,248	-4.5	8,234	-11.7	2,304	-7.5
5	9,650	6.1	2,978	6.2	3,665	19.1	2,907	-6.9	23,083	-4.0	12,105	4.5	8,209	-15.1	2,439	11.0

## 平成22年5月の建築物の着工床面積（概要）

## 〔民間非居住建築物〕

工場，倉庫は減少したが，事務所，店舗がともに増加したため，全体で増加となった。

1. 全建築物の着工床面積は，926万㎡，前年同月比 5.0%増。（4月は 5.0%増）

○3か月連続の増加

○公共の建築主は 78万㎡（前年同月比 25.1%増，6か月連続の増加）

○民間の建築主は 848万㎡（同 3.5%増，3か月連続の増加）

2. 民間建築主

○居住用は 567万㎡（前年同月比 0.7%減，3か月ぶりの減少）

○非居住用は 281万㎡（同 13.1%増，3か月連続の増加）

## ① 用途別

・ 鉱業，採石業，砂利採取業，建設業用は	4万㎡	（前年同月比	31.2%減）
・ 製造業用は	37万㎡	（同	16.5%減）
・ 情報通信業用は	3万㎡	（同	20.3%増）
・ 卸売業，小売業用は	70万㎡	（同	50.6%増）
・ 金融業，保険業用は	4万㎡	（同	43.8%増）
・ 不動産業用は	15万㎡	（同	1.4%減）
・ 宿泊業，飲食サービス業用は	11万㎡	（同	12.5%増）
・ 医療，福祉用は	46万㎡	（同	48.1%増）
・ その他のサービス業用は	32万㎡	（同	25.5%増）

## ② 使途別

・ 事務所は	39万㎡	（前年同月比	31.1%増，3か月連続の増加）
・ 店舗は	59万㎡	（同	41.0%増，19か月ぶりの増加）
・ 工場は	36万㎡	（同	23.4%減，16か月連続の減少）
・ 倉庫は	30万㎡	（同	10.5%減，2か月連続の減少）



資料6

【修正後データ】

着工建築物用途別・用途別床面積の推移（民間建築主）

（単位：棟、千㎡、％）

	非居住計（民間）			[ 使 途 別 ]										[ 用 途 別 ]											
	事務所		店 舗		工 場		倉 庫		鉱業、採石業、砂利採取業、建設業用			製造業用			情報通信用										
	棟数	床面積	棟数	床面積	棟数	床面積	棟数	床面積	棟数	床面積	棟数	床面積	棟数	床面積	棟数	床面積	棟数	床面積							
		前年比		前年比		前年比		前年比		前年比		前年比		前年比		前年比		前年比							
平成14年度	98,084	51,359	-2.9	14,062	5,920	-16.6	16,574	10,304	23.9	12,593	8,554	-16.4	20,372	6,494	-7.0	-	-	-	-	-	-	-	-	-	-
15	97,017	55,477	8.0	13,593	6,581	11.2	14,146	10,565	2.5	13,293	9,730	13.7	19,726	7,107	9.4	4,683	1,165	-	14,819	10,233	-	919	619	-	
16	101,768	63,108	13.8	14,115	7,212	9.6	13,108	11,362	7.5	14,615	13,230	36.0	19,656	7,731	8.8	4,898	1,182	1.5	17,341	13,618	33.1	1,018	571	-7.9	
17	100,101	65,495	3.8	14,803	6,893	-4.4	12,697	12,466	9.7	14,048	14,135	6.8	19,095	8,991	16.3	4,909	1,203	1.8	18,429	15,881	16.6	1,017	638	11.8	
18	102,233	65,920	0.6	15,392	7,064	2.5	12,531	11,280	-9.5	14,849	15,375	8.8	18,927	9,789	8.9	5,195	1,489	23.8	20,118	17,437	9.8	1,022	469	-26.5	
19	83,517	57,865	-12.2	12,487	6,696	-5.2	10,272	12,955	14.9	11,217	12,009	-21.9	15,437	7,915	-19.1	4,279	1,165	-21.7	15,473	13,524	-22.4	870	566	20.7	
20	78,153	53,454	-7.6	11,204	7,688	14.8	9,497	8,249	-36.3	10,354	12,579	4.7	13,982	7,554	-4.6	3,484	988	-15.2	14,946	14,290	5.7	876	746	31.8	
21	61,829	34,859	-34.8	8,005	6,366	-17.2	7,783	<u>5,504</u>	<u>-33.3</u>	<u>6,004</u>	<u>5,446</u>	<u>-56.7</u>	10,710	3,990	-47.2	2,690	674	-31.8	7,883	6,200	-56.6	658	279	-62.7	
21.1-21.5	25,911	16,528	-25.5	3,611	2,691	-24.9	<u>3,331</u>	<u>2,695</u>	<u>-29.7</u>	2,912	3,273	-33.0	4,576	2,220	-27.9	1,230	345	-36.3	4,205	3,541	-36.2	299	183	-20.7	
22.1-22.5	24,304	15,169	-8.2	3,061	3,002	11.5	3,011	<u>2,509</u>	<u>-6.9</u>	<u>2,352</u>	<u>2,151</u>	<u>-34.3</u>	4,215	1,656	-25.4	979	237	-31.5	3,215	2,408	-32.0	250	162	-11.5	
21.4-21.5	9,907	5,294	-44.4	1,323	746	-52.3	<u>1,276</u>	<u>875</u>	<u>-40.1</u>	980	992	-54.9	1,832	721	-43.5	488	142	-34.3	1,387	1,074	-59.4	126	88	-28.8	
22.4-22.5	9,988	5,720	8.1	1,274	896	20.1	<u>1,238</u>	<u>1,015</u>	<u>16.0</u>	966	835	-15.8	1,834	645	-10.5	392	84	-40.8	1,311	870	-19.0	97	93	6.4	
21年5月	4,773	2,480	-49.7	652	297	-57.6	<u>665</u>	<u>418</u>	<u>-48.1</u>	419	470	-60.3	897	335	-51.1	210	61	-33.9	576	447	-66.9	59	28	-53.8	
6	5,814	3,323	-35.3	783	428	-41.5	712	601	-46.4	629	707	-33.5	1,113	383	-46.1	239	51	-28.7	779	700	-40.9	60	12	-76.1	
7	5,951	3,142	-40.7	748	464	16.7	<u>740</u>	<u>660</u>	<u>-18.7</u>	588	470	-71.3	1,005	247	-68.6	249	45	-37.1	732	774	-56.4	59	21	-92.0	
8	5,167	2,664	-46.4	708	695	15.8	695	375	-55.1	466	315	-72.5	849	340	-63.8	252	48	-53.6	627	369	-71.9	41	12	-65.2	
9	5,108	2,599	-41.3	692	255	-59.0	606	429	-25.7	531	441	-55.7	850	341	-47.8	221	67	-10.6	606	397	-62.6	56	10	-88.5	
10	5,295	2,690	-36.9	674	376	-26.3	714	382	-34.2	472	427	-58.7	909	324	-31.8	221	48	-38.9	622	479	-61.2	60	15	-38.7	
11	5,229	2,978	-25.1	657	764	56.3	<u>619</u>	<u>367</u>	<u>-34.6</u>	486	400	-55.0	909	249	-55.8	216	65	-16.6	649	417	-61.6	66	14	-64.6	
12	5,042	2,720	-41.3	633	532	-35.7	648	320	-33.3	466	378	-71.7	862	375	-42.5	217	54	-39.0	577	454	-70.3	37	40	6.6	
22年1月	4,725	2,794	-30.6	570	434	-22.6	642	544	-20.6	456	451	-40.8	764	309	-57.3	185	70	-9.3	609	424	-47.6	56	47	102.0	
2	4,645	3,039	-19.8	560	818	-6.1	<u>594</u>	<u>439</u>	<u>-4.3</u>	456	370	-44.4	750	323	-32.9	190	42	-20.6	612	581	-29.0	52	14	-14.4	
3	4,946	3,615	5.7	657	853	66.3	537	512	-24.4	<u>474</u>	<u>495</u>	<u>-41.9</u>	867	379	29.5	212	41	-44.7	683	532	-36.6	45	7	-86.8	
4	5,138	2,915	3.6	645	508	12.9	647	425	-6.9	512	475	-9.0	906	346	-10.5	196	42	-48.1	674	497	-20.8	49	60	-0.0	
5	4,850	2,806	13.1	629	389	31.1	<u>591</u>	<u>590</u>	<u>41.0</u>	454	360	-23.4	928	299	-10.5	196	42	-31.2	637	373	-16.5	48	33	20.3	

（注）四捨五入の関係で一致しないことがある。

※下線部が修正箇所（小数点以下を含む）

## 資料6

## 【修正後データ】

## 着工建築物用途別・用途別床面積の推移（民間建築主）

（単位：棟、千㎡、％）

	卸売業、小売業用			金融業、保険業用			不動産業用			宿泊業、飲食サービス業用			医療、福祉用			その他のサービス業用		
	棟数	床面積		棟数	床面積		棟数	床面積		棟数	床面積		棟数	床面積		棟数	床面積	
		前年比	前年比		前年比	前年比		前年比	前年比		前年比	前年比						
平成14年度	-	-	-	-	-	-	-	-	-	-	-	-	-	-	-	-	-	-
15	15,104	12,106	-	606	275	-	3,726	2,750	-	5,979	2,140	-	9,818	8,556	-	16,194	7,345	-
16	14,996	13,023	7.6	624	402	46.4	3,870	3,239	17.8	5,748	2,088	-2.4	9,792	8,337	-2.6	16,342	8,173	11.3
17	14,696	14,263	9.5	754	529	31.6	3,884	2,831	-12.6	5,736	2,406	15.2	9,628	7,642	-8.3	16,123	7,813	-4.4
18	14,815	12,861	-9.8	838	466	-11.9	4,011	2,729	-3.6	5,712	2,705	12.4	8,755	6,832	-10.6	17,039	8,022	2.7
19	12,542	14,291	11.1	618	717	53.8	3,005	2,708	-0.8	4,820	2,398	-11.4	7,674	5,550	-18.8	13,160	5,595	-30.3
20	11,719	10,091	-29.4	701	634	-11.6	2,656	3,213	18.6	4,482	2,415	0.7	7,156	4,675	-15.8	12,120	5,126	-8.4
21	9,495	6,608	-34.5	562	515	-18.7	1,801	3,008	-6.4	3,536	1,270	-47.4	<u>6,436</u>	<u>4,204</u>	<u>-10.1</u>	9,940	3,860	-24.7
21.1-21.5	4,144	3,287	-24.5	251	245	7.2	852	1,241	-14.2	1,599	715	-26.3	<u>2,388</u>	<u>1,623</u>	<u>-8.6</u>	3,934	1,664	-35.4
22.1-22.5	3,544	2,843	-13.5	225	161	-34.3	731	1,964	58.2	1,412	476	-33.4	<u>2,920</u>	<u>2,168</u>	<u>33.6</u>	3,627	1,405	-15.5
21.4-21.5	1,614	1,006	-40.6	95	56	-7.9	298	267	-50.6	614	219	-52.8	<u>811</u>	<u>534</u>	<u>-15.5</u>	1,541	589	-49.5
22.4-22.5	1,469	1,154	14.7	96	67	20.0	303	479	79.5	593	209	-4.6	<u>1,204</u>	<u>992</u>	<u>85.8</u>	1,526	555	-5.9
21年5月	811	468	-50.2	52	29	13.1	147	149	-42.7	287	101	-61.8	<u>409</u>	<u>308</u>	<u>10.1</u>	755	259	-64.8
6	909	725	-41.5	53	24	-86.0	165	177	-29.8	331	101	-57.5	471	329	-15.8	1,073	480	19.0
7	924	713	-30.0	44	30	67.2	173	87	-72.6	429	155	-42.8	<u>458</u>	<u>247</u>	<u>-20.7</u>	1,124	342	-15.7
8	842	423	-58.2	62	67	21.8	138	330	43.7	306	232	7.2	<u>476</u>	<u>272</u>	<u>-31.2</u>	879	314	-5.6
9	754	613	-6.9	42	16	-52.1	153	84	-76.8	250	49	-72.4	<u>523</u>	<u>392</u>	<u>-16.5</u>	856	287	-43.8
10	845	470	-33.7	47	87	142.9	143	97	-47.7	275	62	-60.9	<u>670</u>	<u>423</u>	<u>-24.8</u>	842	255	-34.5
11	763	529	-21.6	49	120	114.3	139	411	375.5	268	96	-61.5	<u>635</u>	<u>399</u>	<u>-11.0</u>	775	270	-42.1
12	769	440	-45.1	41	22	23.4	164	70	-73.3	244	87	-37.9	<u>676</u>	<u>432</u>	<u>14.6</u>	749	473	25.7
22年1月	750	634	-27.4	51	50	-61.3	140	301	56.1	257	58	-68.4	<u>580</u>	<u>374</u>	<u>17.8</u>	703	305	-12.4
2	665	472	-23.1	36	15	-45.5	141	439	-11.3	285	85	-49.1	<u>536</u>	<u>380</u>	<u>-13.3</u>	725	282	-36.4
3	660	582	-26.6	42	29	-9.4	147	745	159.5	277	125	-14.3	<u>600</u>	<u>422</u>	<u>26.7</u>	673	263	-6.8
4	719	450	-16.4	46	25	-6.5	164	332	182.5	306	96	-19.1	<u>634</u>	<u>537</u>	<u>136.9</u>	774	230	-30.4
5	750	704	50.6	50	42	43.8	139	147	-1.4	287	113	12.5	<u>570</u>	<u>455</u>	<u>48.1</u>	752	324	25.5

(注) 四捨五入の関係で一致しないことがある。

※下線部が修正箇所（小数点以下を含む）

【修正後データ】

建築着工統計調査報告

(平成22年 5月分)

表1. 建築物：総括表

		床面積の合計			工事費予定額		
		千平方メートル	対前月比(%)	対前年同月比(%)	百万円	対前月比(%)	対前年同月比(%)
建築物計		9,262	△ 6.5	5.0	1,563,340	△ 8.9	0.9
建築 主 別	公共	782	17.1	25.1	167,708	16.0	20.9
	国	87	△ 16.5	△ 41.4	15,455	△ 25.6	△ 58.6
	都道府県	158	△ 20.9	42.1	35,487	△ 21.3	88.5
	市区町村	537	47.5	46.8	116,766	48.3	41.4
	民間	8,480	△ 8.2	3.5	1,395,632	△ 11.2	△ 1.0
	会社	3,542	△ 11.4	4.7	538,146	△ 17.9	△ 5.8
別	会社でない団体	683	△ 23.6	24.5	137,315	△ 26.3	14.1
	個人	4,255	△ 2.1	△ 0.3	720,171	△ 1.3	0.2
	居住用	5,831	△ 10.3	△ 0.0	991,472	△ 12.3	△ 2.8
用	居住専用	5,505	△ 8.2	△ 1.3	922,945	△ 9.4	△ 4.6
	居住産業併用	326	△ 34.9	27.2	68,526	△ 39.1	30.7
用途	非居住用	3,432	0.8	14.7	571,869	△ 2.2	8.1
	農林水産業用	163	22.9	54.2	9,657	△ 6.1	23.8
	鉱業、採石業、砂利採取業、建設業用	42	1.4	△ 31.2	4,951	△ 3.4	△ 47.6
	製造業用	373	△ 24.9	△ 17.1	46,746	△ 11.2	△ 26.8
	電気・ガス・熱供給・水道業用	82	49.9	101.9	23,652	66.2	169.5
	情報通信業用	34	△ 47.8	20.9	4,749	△ 38.4	△ 34.1
	運輸業用	136	△ 32.0	△ 42.2	16,571	△ 24.3	△ 53.3
	卸売業、小売業用	704	55.8	49.6	70,211	33.5	13.3
	金融業、保険業用	42	70.8	43.8	13,007	105.6	85.1
	不動産業用	147	△ 55.6	△ 1.9	37,038	△ 62.2	23.2
	宿泊業、飲食サービス業用	116	21.1	14.7	23,151	18.3	25.0
	教育、学習支援業用	442	△ 4.2	5.5	90,213	△ 7.6	△ 1.1
	医療、福祉用	537	△ 4.0	38.3	114,176	8.5	30.7
	その他のサービス業用	355	43.6	30.2	66,308	39.7	41.3
	公務用	156	42.5	9.7	34,802	37.5	△ 14.8
	その他	101	△ 23.7	5.8	16,635	△ 20.5	34.5
構造	木造	4,072	0.6	5.4	634,836	0.4	5.3
	非木造	5,190	△ 11.4	4.6	928,504	△ 14.3	△ 1.9
造別	鉄骨鉄筋コンクリート造	171	△ 37.0	△ 51.4	39,166	△ 39.0	△ 53.8
	鉄筋コンクリート造	1,733	△ 23.2	△ 10.5	365,704	△ 21.1	△ 16.3
	鉄骨造	3,244	△ 1.3	23.2	517,892	△ 5.9	23.5
	コンクリートブロック造	6	△ 9.4	△ 51.9	940	△ 8.9	△ 65.0
	その他	36	△ 3.3	46.3	4,803	△ 2.7	77.4

※下線部が修正箇所（小数点以下を含む）

【修正後データ】

表2. 建築物：建築主別、用途別 床面積の合計（千平方メートル）

用途別	建築主別		公		共		民	
	千平方メートル	対前年同月比(%)	計	対前年同月比(%)	計	対前年同月比(%)	計	対前年同月比(%)
合計	9,262	5.0	782	25.1	8,480	3.5		
居住用	5,831	△ 0.0	156	35.8	5,675	△ 0.7		
居住専用	5,505	△ 1.3	148	29.8	5,356	△ 1.9		
居住産業併用	326	27.2	7	2218.7	318	24.5		
非居住用	3,432	14.7	626	22.7	2,806	13.1		
農林水産業用	163	54.2	4	△ 77.3	160	78.3		
鉱業、採石業、砂利採取業、建設業用	42	△ 31.2	0	△ 28.8	42	△ 31.2		
製造業用	373	△ 17.1	0	△ 97.8	373	△ 16.5		
電気・ガス・熱供給・水道業用	82	101.9	6	29.8	77	110.3		
情報通信業用	34	20.9	0	-	33	20.3		
運輸業用	136	△ 42.2	1	499.5	135	△ 42.7		
卸売業、小売業用	704	49.6	0	△ 100.0	704	50.6		
金融業、保険業用	42	43.8	0	-	42	43.8		
不動産業用	147	△ 1.9	0	△ 100.0	147	△ 1.4		
宿泊業、飲食サービス業用	116	14.7	3	709.9	113	12.5		
教育、学習支援業用	442	5.5	311	38.7	131	△ 32.8		
医療、福祉用	537	38.3	82	1.2	455	48.1		
その他のサービス業用	355	30.2	31	115.9	324	25.5		
公務用	156	9.7	152	8.4	4	107.7		
その他	101	5.8	37	64.0	64	△ 12.2		

表3. 建築物：構造別、用途別 床面積の合計（千平方メートル）

用途別	構造別		木		非木	
	千平方メートル	対前年同月比(%)	計	対前年同月比(%)	計	対前年同月比(%)
合計	9,262	5.0	4,072	5.4	5,190	4.6
居住用	5,831	△ 0.0	3,839	5.7	1,991	△ 9.5
居住専用	5,505	△ 1.3	3,768	5.7	1,737	△ 13.6
居住産業併用	326	27.2	72	8.1	254	33.9
非居住用	3,432	14.7	233	0.5	3,199	15.9
農林水産業用	163	54.2	48	27.0	116	69.1
鉱業、採石業、砂利採取業、建設業用	42	△ 31.2	6	△ 33.5	37	△ 30.8
製造業用	373	△ 17.1	12	165.2	361	△ 19.0
電気・ガス・熱供給・水道業用	82	101.9	2	△ 19.1	80	108.7
情報通信業用	34	20.9	1	△ 25.5	33	23.3
運輸業用	136	△ 42.2	2	229.1	135	△ 42.7
卸売業、小売業用	704	49.6	17	△ 15.8	687	52.5
金融業、保険業用	42	43.8	0	△ 41.0	42	46.2
不動産業用	147	△ 1.9	5	△ 11.4	142	△ 1.5
宿泊業、飲食サービス業用	116	14.7	22	0.1	94	18.8
教育、学習支援業用	442	5.5	17	△ 24.9	424	7.3
医療、福祉用	537	38.3	50	19.4	487	40.6
その他のサービス業用	355	30.2	33	△ 25.2	322	40.8
公務用	156	9.7	4	△ 31.9	152	11.3
その他	101	5.8	15	3.2	86	6.3

※下線部が修正箇所（小数点以下を含む）

表4. 新設住宅：総括表

		戸数			床面積の合計		
		戸	対前年同月比(%)	対前年同月比(%)	千平方メートル	対前年同月比(%)	対前年同月比(%)
新設住宅計		59,911	△ 10.0	△ 4.6	5,505	△ 9.0	0.5
建主 築別	公 共	2,336	△ 11.2	31.6	144	△ 9.8	34.3
	民 間	57,575	△ 9.9	△ 5.7	5,361	△ 9.0	△ 0.2
利 用 関 係 別	持 家	24,243	3.2	4.8	3,083	1.8	3.1
	貸 家	21,759	△ 10.9	△ 13.5	1,107	△ 11.1	△ 6.6
	給与住宅	736	30.5	△ 48.6	41	12.3	△ 30.2
	分譲住宅	13,173	△ 27.2	0.8	1,275	△ 26.7	2.3
	民間資金	49,705	△ 10.7	△ 10.6	4,580	△ 10.1	△ 6.1
資 金 別	公 的 資 金	10,206	△ 6.6	41.4	925	△ 3.0	53.4
	公 営 住 宅	2,154	14.7	133.9	132	11.0	135.7
	住宅金融機構融資住宅	4,162	△ 11.1	54.1	404	△ 1.1	81.4
	都市再生機構建設住宅	0	△ 100.0	△ 100.0	0	△ 100.0	△ 100.0
	その他の住宅	3,890	△ 4.9	21.8	389	△ 4.7	32.0
構 造 別	木 造	34,959	1.5	5.0	3,696	1.5	6.1
	非 木 造	24,952	△ 22.4	△ 15.5	1,809	△ 24.8	△ 9.4
	鉄骨鉄筋コンクリート造	509	△ 36.2	7.2	45	△ 14.0	53.6
	鉄筋コンクリート造	13,034	△ 31.8	△ 21.2	842	△ 40.3	△ 21.7
	鉄骨造	11,299	△ 6.8	△ 8.4	912	△ 2.2	3.3
	コンクリートブロック造	43	4.9	△ 17.3	4	26.8	29.2
	その他	67	△ 8.2	△ 38.5	6	△ 34.8	△ 21.0

表5. 新設住宅：資金別、利用関係別 戸数（戸）

利用関係別	合 計		民 間 資 金 住 宅		公 的 資 金 住 宅			
	計	対前年同月比(%)	計	対前年同月比(%)	計	対前年同月比(%)	住宅金融機構	対前年同月比(%)
合 計	59,911	△ 4.6	49,705	△ 10.6	10,206	41.4	4,162	54.1
持 家	24,243	4.8	21,129	△ 0.2	3,114	58.7	1,359	243.2
貸 家	21,759	△ 13.5	17,780	△ 18.2	3,979	15.6	945	△ 19.2
給与住宅	736	△ 48.6	518	△ 51.0	218	△ 41.9	3	—
分譲住宅	13,173	0.8	10,278	△ 11.6	2,895	101.2	1,855	63.6

表6. 新設住宅：構造別、建て方別、利用関係別 戸数（戸）

利用関係別		合 計	持 家	貸 家	給 与 住 宅	分 譲 住 宅
構 造 別・建 て 方 別	計	59,911	24,243	21,759	736	13,173
	一戸建住宅	33,633	24,149	453	78	8,953
	長屋建住宅	5,733	42	5,669	12	10
	共同住宅	20,545	52	15,637	646	4,210
	木 造	34,959	19,919	6,202	122	8,716
一戸建住宅	29,041	19,896	392	55	8,698	
長屋建住宅	3,645	19	3,604	12	10	
共同住宅	2,273	4	2,206	55	8	
非 木 造	24,952	4,324	15,557	614	4,457	
一戸建住宅	4,592	4,253	61	23	255	
長屋建住宅	2,088	23	2,065	0	0	
共同住宅	18,272	48	13,431	591	4,202	

表7. 枠組壁工法（ツーバイフォー）新設住宅 戸数（戸）

利用関係別	合 計		持 家		貸 家		給 与 住 宅		分 譲 住 宅	
	戸	対前年同月比(%)	戸	対前年同月比(%)	戸	対前年同月比(%)	戸	対前年同月比(%)	戸	対前年同月比(%)
木 造	6,821	0.8	2,190	9.8	3,378	△ 13.0	4	0.0	1,249	41.3

表8. プレハブ新設住宅 戸数（戸）

構 造 別	戸	対前年同月比(%)	利 用 関 係 別	戸	対前年同月比(%)
合 計	9,904	△ 0.5	持 家	4,378	8.5
木 造	948	0.2	貸 家	5,162	△ 6.8
鉄筋コンクリート造	215	△ 59.6	給 与 住 宅	126	△ 26.7
鉄 骨 造	8,741	3.1	分 譲 住 宅	238	15.0

表9. 都道府県別・地域別・都市圏別：総括表

	建 築 物			新 設 住 宅						
	床面積の合計		工事費予定額	戸数の合計		床面積の合計		資 金 別		
	千平方メートル	対前年同月比 %		戸	対前年同月比 %	千平方メートル	対前年同月比 %	民間資金 戸	公的資金 戸	
総 数	9,262	5.0	1,563,340	59,911	△ 4.6	5,505	0.5	49,705	10,206	
都道府県別	1 北海道	439	15.5	64,192	2,415	14.3	233	11.3	2,025	390
	2 青森	125	25.4	21,523	468	△ 8.2	55	△ 12.0	449	19
	3 岩手	88	3.2	14,033	511	8.7	53	7.1	463	48
	4 宮城	148	7.6	21,185	990	25.2	103	27.1	870	120
	5 秋田	79	△ 16.8	11,679	326	△ 33.6	42	△ 3.7	286	40
	6 山形	79	△ 12.7	11,689	373	△ 25.3	44	△ 24.5	356	17
	7 福島	130	32.0	19,800	807	4.8	88	25.5	730	77
	8 茨城	191	△ 17.0	30,824	1,291	△ 11.8	125	△ 5.7	1,163	128
	9 栃木	200	9.8	34,022	1,134	△ 12.3	115	△ 8.6	1,037	97
	10 群馬	153	21.0	21,676	903	△ 11.7	88	△ 3.5	743	160
	11 埼玉	511	0.8	86,877	4,216	△ 7.4	374	△ 2.4	3,191	1,025
	12 千葉	364	7.0	60,573	2,252	△ 23.4	215	△ 8.0	1,954	298
	13 東京	1,130	9.7	247,484	8,106	△ 9.7	575	△ 4.8	6,788	1,318
	14 神奈川	624	24.1	108,704	5,128	12.0	411	16.5	4,332	796
	15 新潟	229	19.9	33,496	1,118	△ 17.6	128	△ 7.6	992	126
	16 富山	146	36.9	22,570	620	44.5	73	44.1	576	44
	17 石川	122	3.6	17,900	597	△ 12.3	66	△ 4.0	417	180
	18 福井	67	△ 6.7	9,942	445	45.0	47	27.7	387	58
	19 山梨	64	11.4	11,832	463	60.8	46	39.2	203	260
	20 長野	153	8.8	24,488	895	5.0	100	10.3	745	150
	21 岐阜	145	△ 13.4	20,618	789	△ 9.5	90	△ 10.4	740	49
	22 静岡	275	△ 21.8	45,041	1,732	△ 30.7	181	△ 20.9	1,486	246
	23 愛知	649	△ 0.2	107,937	4,081	△ 8.1	416	1.2	3,250	831
	24 三重	144	△ 2.5	27,207	874	10.5	90	20.1	648	226
	25 滋賀	110	△ 4.8	18,595	619	0.8	58	0.2	571	48
	26 京都	128	△ 27.6	22,143	1,239	△ 3.9	100	△ 5.6	1,085	154
	27 大阪	517	△ 3.5	82,267	4,378	7.9	372	7.5	3,171	1,207
	28 兵庫	376	26.1	66,322	2,511	17.4	228	27.6	1,984	527
	29 奈良	70	△ 15.8	11,121	534	△ 10.1	54	△ 17.7	470	64
	30 和歌山	86	57.4	14,729	369	△ 8.2	38	△ 5.1	330	39
	31 鳥取	23	0.9	3,728	159	△ 8.6	16	1.9	123	36
	32 島根	28	△ 48.5	9,311	141	△ 28.1	16	△ 28.7	126	15
	33 岡山	115	△ 25.3	19,585	874	△ 17.9	86	7.2	769	105
	34 広島	153	△ 3.5	24,780	916	6.1	88	△ 2.1	721	195
	35 山口	66	△ 10.4	11,148	511	△ 20.5	48	△ 3.3	352	159
	36 徳島	49	△ 12.0	7,477	289	△ 31.0	29	△ 14.1	266	23
	37 香川	95	39.4	12,304	414	△ 24.5	40	△ 18.0	339	75
	38 愛媛	171	105.0	40,922	492	△ 3.7	49	6.9	407	85
	39 高知	24	△ 16.4	3,567	165	22.2	16	5.6	125	40
	40 福岡	380	3.8	56,732	2,413	1.9	205	△ 8.5	2,012	401
	41 佐賀	96	82.9	9,566	299	△ 23.7	30	△ 6.2	265	34
	42 長崎	53	△ 26.5	7,613	321	△ 24.3	34	△ 12.8	302	19
	43 熊本	104	1.0	14,618	479	△ 26.3	45	△ 26.2	438	41
	44 大分	89	18.2	13,860	398	△ 17.9	38	△ 12.0	278	120
	45 宮崎	69	2.3	8,542	324	△ 43.7	33	△ 31.4	287	37
	46 鹿児島	100	3.4	13,530	750	42.9	67	36.0	673	77
	47 沖縄	107	△ 11.3	15,592	782	4.5	56	△ 0.2	780	2
地域別	1 北海道	439	15.5	64,192	2,415	14.3	233	11.3	2,025	390
	2 東北	648	7.0	99,908	3,475	△ 1.6	385	5.5	3,154	321
	3 関東	3,389	8.8	626,478	24,388	△ 6.1	2,050	0.1	20,156	4,232
	4 北陸	564	15.7	83,908	2,780	0.2	314	6.5	2,372	408
	5 中部	1,213	△ 7.9	200,804	7,476	△ 13.1	776	△ 4.7	6,124	1,352
	6 近畿	1,288	1.8	215,176	9,650	6.1	850	7.0	7,611	2,039
	7 中国	384	△ 16.9	68,551	2,601	△ 11.5	254	△ 1.5	2,091	510
	8 四国	339	43.7	64,270	1,360	△ 15.7	134	△ 6.7	1,137	223
	9 九州	892	7.0	124,461	4,984	△ 8.0	453	△ 9.0	4,255	729
	10 沖縄	107	△ 11.3	15,592	782	4.5	56	△ 0.2	780	2
都市圏別	1 首都圏	2,629	10.5	503,637	19,702	△ 6.4	1,575	0.1	16,265	3,437
	2 中部圏	1,213	△ 7.9	200,804	7,476	△ 13.1	776	△ 4.7	6,124	1,352
	3 近畿圏	1,288	1.8	215,176	9,650	6.1	850	7.0	7,611	2,039
	4 その他	4,133	7.0	643,725	23,083	△ 4.0	2,305	0.3	19,705	3,378

表10. 都道府県別・地域別・都市圏別：利用関係別表（平成22年5月）

		新設住宅・利用関係別														
		戸数の合計		持家		貸家		給与住宅		分譲住宅						
		対前年同月比		対前年同月比		対前年同月比		対前年同月比		うち			うち			
		戸	%	戸	%	戸	%	戸	%	戸	%	マンシヨ	戸	%	戸	%
総数		59,911	△ 4.6	24,243	4.8	21,759	△ 13.5	736	△ 48.6	13,173	0.8	4,202	△ 31.5	8,953	30.0	
都道府県別	1北海道	2,415	14.3	1,026	3.2	1,079	11.9	38	46.2	272	110.9	143	-	129	0.0	
	2青森	468	△ 8.2	327	△ 6.3	63	△ 53.3	56	-	22	△ 15.4	0	0.0	22	△ 15.4	
	3岩手	511	8.7	323	10.6	174	13.7	0	△ 100.0	14	△ 12.5	0	0.0	14	△ 12.5	
	4宮城	990	25.2	509	26.6	270	△ 8.2	4	300.0	207	120.2	52	-	155	64.9	
	5秋田	326	△ 33.6	257	6.6	52	△ 78.5	0	△ 100.0	17	142.9	0	0.0	17	142.9	
	6山形	373	△ 25.3	248	△ 22.3	97	△ 37.4	0	△ 100.0	28	40.0	0	0.0	28	40.0	
	7福島	807	4.8	489	28.7	191	△ 45.4	2	-	125	212.5	58	-	67	67.5	
	8茨城	1,291	△ 11.8	692	△ 9.1	421	△ 30.9	49	4,800.0	129	38.7	0	0.0	129	38.7	
	9栃木	1,134	△ 12.3	577	△ 16.6	379	△ 25.5	6	200.0	172	91.1	0	0.0	172	91.1	
	10群馬	903	△ 11.7	499	3.5	314	△ 24.5	1	△ 97.9	89	15.6	0	0.0	89	15.6	
	11埼玉	4,216	△ 7.4	1,378	3.7	1,360	△ 10.1	24	2,300.0	1,454	△ 15.1	475	△ 52.8	979	38.7	
	12千葉	2,252	△ 23.4	960	△ 5.0	570	△ 48.0	1	△ 99.7	721	38.4	37	△ 19.6	680	43.2	
	13東京	8,106	△ 9.7	1,439	2.2	3,547	△ 23.2	128	△ 60.2	2,992	14.0	1,647	△ 0.7	1,345	46.4	
	14神奈川	5,128	12.0	1,449	9.2	1,947	1.8	146	55.3	1,586	27.4	251	△ 38.6	1,331	59.2	
	15新潟	1,118	△ 17.6	741	6.5	327	△ 35.2	1	△ 94.4	49	△ 64.5	0	△ 100.0	49	48.5	
	16富山	620	44.5	323	20.5	156	9.1	1	-	140	677.8	125	4,066.7	15	0.0	
	17石川	597	△ 12.3	360	△ 0.8	197	△ 34.6	0	0.0	40	135.3	0	0.0	40	135.3	
	18福井	445	45.0	228	14.6	165	71.9	0	0.0	52	333.3	37	-	15	25.0	
	19山梨	463	60.8	256	14.3	141	213.3	48	-	18	△ 5.3	0	0.0	18	△ 5.3	
	20長野	895	5.0	596	16.9	233	△ 14.7	3	△ 66.7	63	5.0	0	0.0	63	5.0	
	21岐阜	789	△ 9.5	496	△ 16.2	206	0.0	4	-	83	12.2	0	0.0	83	12.2	
	22静岡	1,732	△ 30.7	1,054	△ 4.3	558	△ 43.2	2	△ 60.0	118	△ 71.4	0	△ 100.0	118	△ 16.3	
	23愛知	4,081	△ 8.1	1,893	23.4	1,386	△ 22.0	1	△ 50.0	801	△ 28.8	213	△ 64.2	588	10.9	
	24三重	874	10.5	491	9.6	311	0.3	0	0.0	72	118.2	0	0.0	72	118.2	
	25滋賀	619	0.8	308	△ 8.1	158	△ 28.8	77	-	76	33.3	0	0.0	76	33.3	
	26京都	1,239	△ 3.9	372	△ 10.6	508	△ 6.8	0	0.0	359	9.5	44	△ 45.7	315	27.5	
	27大阪	4,378	7.9	923	11.7	1,945	68.1	5	△ 94.2	1,505	△ 24.4	421	△ 59.0	1,084	12.7	
	28兵庫	2,511	17.4	957	24.1	848	△ 6.2	18	800.0	688	48.9	168	366.7	520	22.1	
	29奈良	534	△ 10.1	202	△ 19.8	104	7.2	0	0.0	228	△ 6.9	109	38.0	119	△ 28.3	
	30和歌山	369	△ 8.2	216	5.4	102	△ 32.9	0	△ 100.0	51	27.5	0	△ 100.0	51	34.2	
31鳥取	159	△ 8.6	95	25.0	51	△ 45.2	7	-	6	20.0	0	0.0	6	20.0		
32島根	141	△ 28.1	100	△ 27.5	35	△ 34.0	0	△ 100.0	6	50.0	0	0.0	6	50.0		
33岡山	874	△ 17.9	556	23.6	269	10.2	0	△ 100.0	49	96.0	0	0.0	49	96.0		
34広島	916	6.1	422	△ 11.2	306	29.7	2	△ 66.7	186	27.4	70	-	116	△ 20.5		
35山口	511	△ 20.5	252	8.2	189	△ 52.2	1	-	69	360.0	44	-	25	66.7		
36徳島	289	△ 31.0	169	19.0	109	△ 51.1	1	△ 97.8	10	25.0	0	0.0	10	25.0		
37香川	414	△ 24.5	220	0.9	80	△ 62.8	66	69.2	48	△ 36.8	39	△ 32.8	9	△ 50.0		
38愛媛	492	△ 3.7	289	△ 1.0	108	△ 43.5	12	1,100.0	83	207.4	48	-	35	29.6		
39高知	165	22.2	104	9.5	47	161.1	0	△ 100.0	14	△ 30.0	0	0.0	14	△ 30.0		
40福岡	2,413	1.9	853	19.3	1,294	54.2	7	600.0	259	△ 68.1	62	△ 91.1	187	59.8		
41佐賀	299	△ 23.7	181	31.2	97	△ 57.6	11	△ 45.0	10	100.0	0	0.0	10	100.0		
42長崎	321	△ 24.3	228	6.0	72	△ 61.5	0	△ 100.0	21	75.0	0	0.0	21	75.0		
43熊本	479	△ 26.3	244	△ 20.8	160	△ 44.8	9	125.0	66	37.5	49	-	17	△ 64.6		
44大分	398	△ 17.9	211	△ 1.4	177	△ 31.9	0	△ 100.0	10	11.1	0	0.0	10	11.1		
45宮崎	324	△ 43.7	227	△ 1.3	75	△ 70.4	2	-	20	△ 78.3	0	△ 100.0	20	△ 39.4		
46鹿児島	750	42.9	327	5.8	283	48.2	3	50.0	137	495.7	110	-	27	17.4		
47沖縄	782	4.5	176	7.3	598	5.8	0	△ 100.0	8	△ 46.7	0	0.0	8	△ 46.7		
地域別	1北海道	2,415	14.3	1,026	3.2	1,079	11.9	38	46.2	272	110.9	143	-	129	0.0	
	2東北	3,475	△ 1.6	2,153	8.6	847	△ 36.3	62	287.5	413	103.4	110	-	303	49.3	
	3関東	24,388	△ 6.1	7,846	1.3	8,912	△ 18.9	406	△ 48.6	7,224	12.2	2,410	△ 22.8	4,806	46.7	
	4北陸	2,780	0.2	1,652	8.3	845	△ 19.1	2	△ 88.9	281	51.9	162	50.0	119	54.5	
	5中部	7,476	△ 13.1	3,934	7.0	2,461	△ 24.9	7	0.0	1,074	△ 34.7	213	△ 75.4	861	10.7	
	6近畿	9,650	6.1	2,978	6.2	3,665	19.1	100	7.5	2,907	△ 6.9	742	△ 39.4	2,165	14.2	
	7中国	2,601	△ 11.5	1,425	3.9	850	△ 16.7	10	△ 97.2	316	62.1	114	-	202	3.6	
	8四国	1,360	△ 15.7	782	4.7	344	△ 46.8	79	△ 10.2	155	18.3	87	50.0	68	△ 6.8	
	9九州	4,984	△ 8.0	2,271	6.7	2,158	△ 4.0	32	△ 17.9	523	△ 47.8	221	△ 70.7	292	18.2	
	10沖縄	782	4.5	176	7.3	598	5.8	0	△ 100.0	8	△ 46.7	0	0.0	8	△ 46.7	
都市圏別	1首都圏	19,702	△ 6.4	5,226	3.0	7,424	△ 18.8	299	△ 59.0	6,753	10.7	2,410	△ 22.8	4,335	47.6	
	2中部圏	7,476	△ 13.1	3,934	7.0	2,461	△ 24.9	7	0.0	1,074	△ 34.7	213	△ 75.4	861	10.7	
	3近畿圏	9,650	6.1	2,978	6.2	3,665	19.1	100	7.5	2,907	△ 6.9	742	△ 39.4	2,165	14.2	
	4その他	23,083	△ 4.0	12,105	4.5	8,209	△ 15.1	330	△ 45.3	2,439	11.0	837	△ 9.0	1,592	24.6	

※表9及び表10の地域別・都市圏別の区分は次のとおりである。

地域別	1北海道	北海道
	2東北	青森、岩手、宮城、秋田、山形、福島
	3関東	茨城、栃木、群馬、埼玉、千葉、東京、神奈川、山梨、長野
	4北陸	新潟、富山、石川、福井
	5中部	岐阜、静岡、愛知、三重
	6近畿	滋賀、京都、大阪、兵庫、奈良、和歌山
	7中国	鳥取、島根、岡山、広島、山口
	8四国	徳島、香川、愛媛、高知
	9九州	福岡、佐賀、長崎、熊本、大分、宮崎、鹿児島
	10沖縄	沖縄
都市圏別	1首都圏	埼玉、千葉、東京、神奈川
	2中部圏	岐阜、静岡、愛知、三重
	3近畿圏	滋賀、京都、大阪、兵庫、奈良、和歌山
	4その他	上記以外

着工建築物（床面積の合計，工事費予定額）着工新設住宅（戸数）

－ 季 節 調 整 値 －

（平成22年5月分）

		22年3月	22年4月	22年5月			
					22/4	22/5	
着 工 建 物	床 面 積 の 合 計  千 ㎡	合 計	11,325	9,864	9,593	-12.9	-2.8
		居 住 専 用	6,127	5,734	5,473	-6.4	-4.6
		居住産業併用	450	457	329	1.7	-28.0
		農林水産業用	245	133	156	-45.9	18.1
		鉱工業用	620	559	388	-9.9	-30.6
		公益事業用	320	259	211	-19.2	-18.4
		商業用	1,277	887	926	-30.6	4.4
		サービス業用	565	593	683	5.0	15.3
	公務・文教用	1,261	857	915	-32.1	6.8	
築 費 予 定 額  億 円	工 事 費 予 定 額	合 計	19,924	16,832	16,069	-15.5	-4.5
		居 住 専 用	10,383	9,603	9,135	-7.5	-4.9
		居住産業併用	895	959	715	7.2	-25.4
		農林水産業用	168	128	96	-23.5	-25.3
		鉱工業用	777	532	479	-31.6	-10.0
		公益事業用	635	330	259	-48.0	-21.5
		商業用	2,270	1,733	1,297	-23.7	-25.2
		サービス業用	1,107	1,046	1,423	-5.5	36.1
	公務・文教用	2,905	1,725	1,829	-40.6	6.0	
着 工 新 設 住 宅  (戸)	合 計	持 家	23,715	22,573	23,226	-4.8	2.9
		貸 家	26,715	25,897	23,225	-3.1	-10.3
		給与住宅	1,527	378	757	-75.3	100.5
		分譲住宅	16,691	16,232	14,002	-2.7	-13.7
		民間資金住宅	60,587	55,529	51,441	-8.3	-7.4
		(年率換算)	854,316	792,636	736,908		