

# 「せんだいコミュニティサイクル社会実験」について



平成23年2月21日

仙台市都市整備局総合交通政策部交通政策課 金野 賢逸



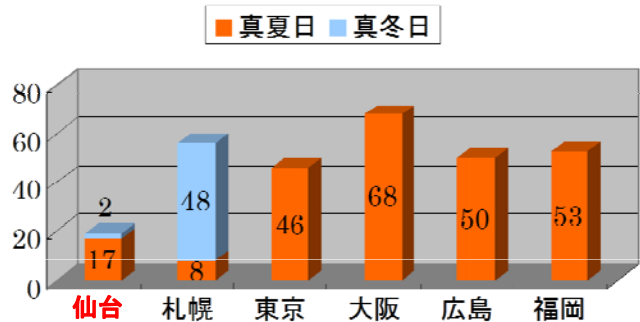
## 本市の状況



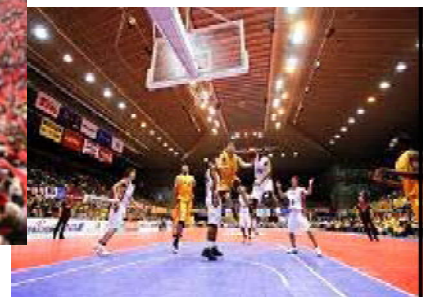
■人口：1,045,902人

【平成22年国勢調査（宮城県独自集計）】

■真夏日・真冬日の日数比較（年間）

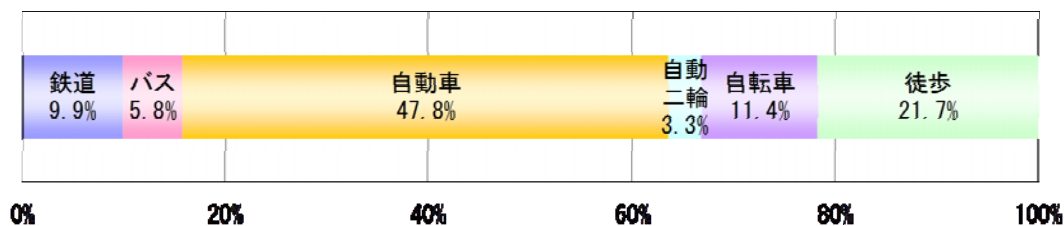


※「理科年表」より  
統計期間：1971～2000年の30年間

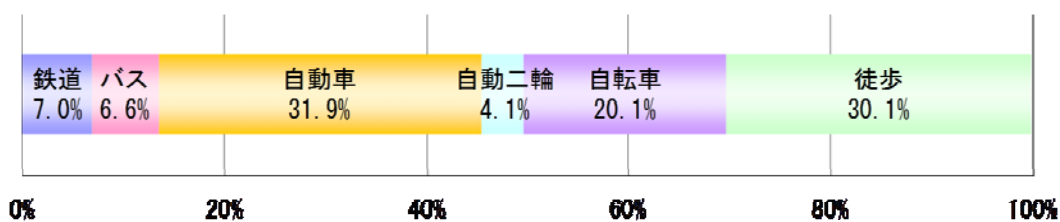


# 本市の状況

■市民の代表交通手段の割合



■中心部居住者の代表交通手段の割合



※「第4回（平成14年）仙台都市圏パーソントリップ調査」より

# 本市の状況

**市の都の**
  
**まちなか自転車プラン**
  
 ～仙台都心部自転車利用環境基本計画～

平成18年3月  
 仙台市

目標：自転車を「いつでも・誰でも・安全に・快適に・楽しく」利用できる環境づくり

- 基本方針：
- 「安全で快適な道路空間の形成」
  - 「路上放置の削減と利便性の高い駐輪空間の創出」
  - 「協働によるルール・マナーを守る意識づくり」
  - 「楽しく自転車が利用できる環境づくり」

## コミュニティサイクルで期待する効果

**「いつでも楽しく自転車が利用できる  
環境づくり」**を推進します

自転車利用により移動範囲や回遊性が向上し  
**まちの活性化**が期待されます

自動車よりも便利な交通手段として  
**自動車利用からの転換**を図り、**CO2削減**を推進します

## 社会実験の目的

- コミュニティサイクルの市民への周知
- コミュニティサイクルの利用ニーズの確認
- 持続可能なビジネスモデルとしての可能性の把握
- 期待する効果についての把握
- 利用促進や運営協力における地域連携の可能性の把握

## 実験概要

- 実施期間：平成22年11月1日～30日
- 実施範囲：仙台市中心部  
(JR仙台駅西側)
- 運営時間：貸出 8:00～19:00  
返却 8:00～19:30
- サイクルポート：10箇所
- 自転車台数：100台
- 登録料・利用料：無料



## 実験概要

- 貸出・返却システム：ICカード利用による無人管理システム  
(ただし、今回の実験では、すべてのポートに管理員が常駐)
- 認証媒体：専用ICカード
- 登録方法：登録窓口、インターネット



# 運営上の工夫

- 各ポートに管理員が常駐  
(システムの利用案内やトラブルに対応)
- 地元企業・飲食店等からの商品の提供  
(利用日数等, 一定の条件を満たした利用者へ抽選でプレゼント)
- 各種メディアによる告知(テレビ, ラジオ, 新聞, 地域情報誌, 街頭モニター等)
- 街頭への特設登録窓口の設置



**合計74人に当たる! コミュニティサイクルを利用してプレゼントをもらおう!**

せんだいコミュニティサイクルを2日以上利用して、アンケートに答えると、抽選でお食事券やお米などが当たります。詳しくは、せんだいコミュニティサイクル社会実験コールセンターまで。

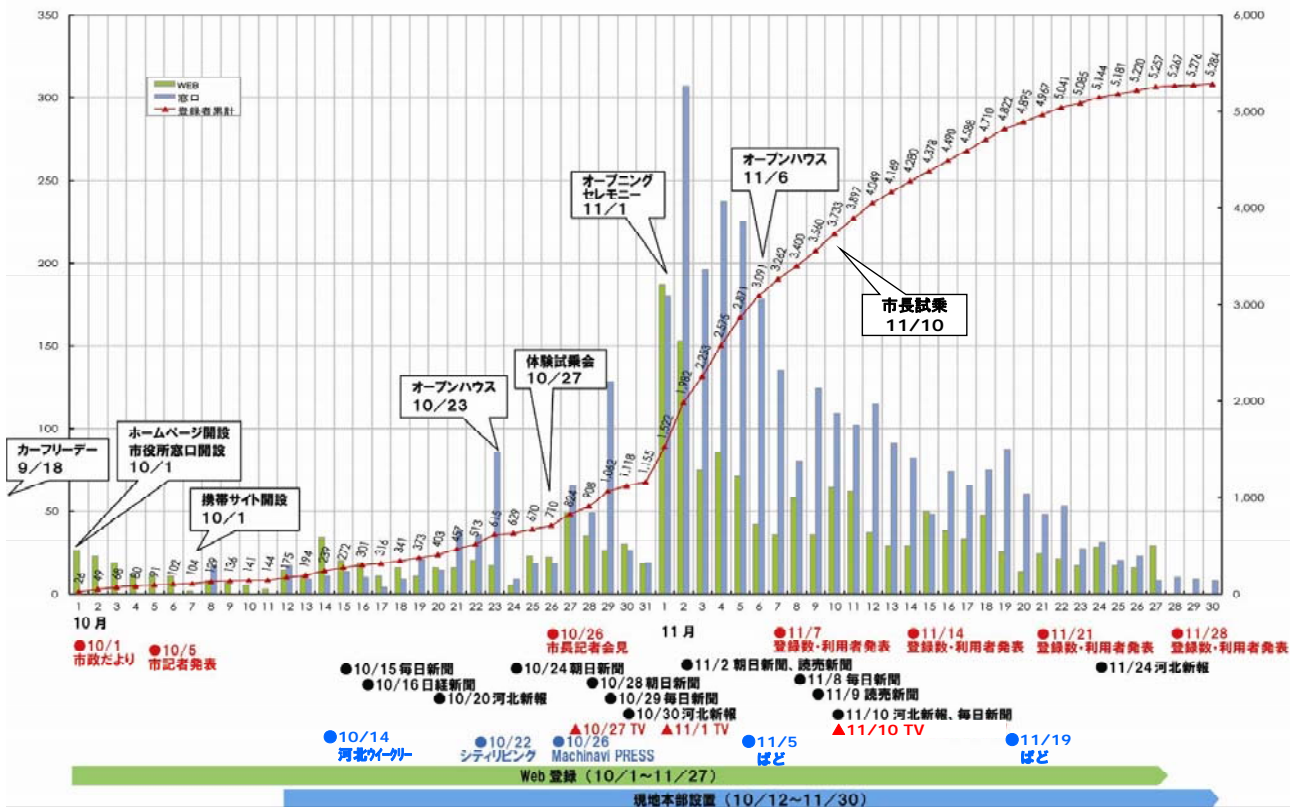
<p>懐かしい 仙台の風景が よみがえる。</p> <p>昭和の情景 仙台放送 「昭和の情景」DVD (各4,800円)・・・2名様 ☎0120-973-768 (平日9:30~17:30)</p>	<p>深流の四季 美しさの中 心まで温かい 酒のひとつ</p> <p>岩松旅館 3万円相当宿泊券(ペア)・・・1組 ☎022-395-2211</p>	<p>選定された内のお楽しみから抽選まで、 お楽しみが当たる。</p> <p>仙臺牛たん「真」 2,000円相当お食事券・・・5名様 営業時間/ (昼) 11:30~14:00 (夜) 17:00~23:00 ☎022-213-3533</p>	<p>石巻産の 「おしゆんぼ」が 海鮮居酒屋「お家や家と」 2,000円相当お食事券・・・5名様 営業時間/ 17:00~23:00 ☎022-263-2563</p>	<p>季節ごとに表情を変えるお庭を眺めながら、 ゆったりお食事味わう。</p> <p>蕎麦「三太楼」 2,000円相当お食事券・・・5名様 営業時間/ (昼) 11:30~14:00 (夜) 17:00 ~22:00 定休日/月曜 ☎022-224-1671</p>
<p>宮城県産酒造好適米 「蔵の蔵」を使用した 純米吟醸酒です。 程よい香りと柔らかい 甘味を感じさせる バランスの良い味わい</p> <p>浦番醸造元 佐浦「蔵の蔵」純米吟醸酒 浦酒 720ml (1,932円)・・・5名様 ☎022-362-4165</p>	<p>箱巻への 負荷の少ないお米</p> <p>JA宮城中央会 「環境保全米」5kg (2,000円相当) ・・・5名様 ☎022-264-8247</p>	<p>お祝いごとの お祝賀の贈り物</p> <p>「桜井薬局セントラルホール」 映画チケット1枚(1,800円)・・・6名様 ☎022-263-7868</p>	<p>石巻産の新鮮な魚介類を お楽しみください。</p> <p>海鮮和食居酒屋「愚三味 翠る海」 2,000円相当お食事券・・・5名様 営業時間/ (昼) 11:30~13:30 (夜) 17:00~23:00 ☎022-268-9091</p>	<p>新鮮な、無化学肥料で 栽培したお米</p> <p>田原「ふゆみきたんぼ(有機栽培米)」 5kg(2,000円相当)・・・5名様 一緒に米作りをする「協作オーナー」募集中 ☎090-2027-0074 (鈴木)</p>
		<p>お祝いごとの お祝賀の贈り物</p> <p>「アサヒスーパー」 映画チケット1枚(1,800円)・・・6名様 ☎022-263-7868</p>	<p>石巻産の新鮮な魚介類を お楽しみください。</p> <p>「お和洋食クルルHACHI」 2,000円相当お食事券・・・5名様 営業時間/ 11:00~23:00 ☎022-738-9216</p>	<p>お祝いごとの お祝賀の贈り物</p> <p>「アサヒスーパー」 映画チケット1枚(1,800円)・・・6名様 ☎022-263-7868</p>

# 実験結果

- 登録者数：5,284名
  - 延べ利用回数：17,884回  
(一日あたり平均利用回数 約596回)
  - 回転率：5.96回/台・日
  - 自転車の未返却：42件
    - ・翌日などに遅れて利用者本人が返却 33件
    - ・放置状態で発見 9件
- ※自転車100台はすべて返却され、盗難・紛失等は無し

# 実験結果

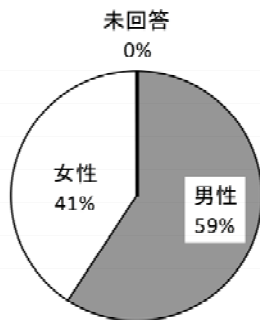
## 【登録者数の推移と広報・利用促進策の実施状況】



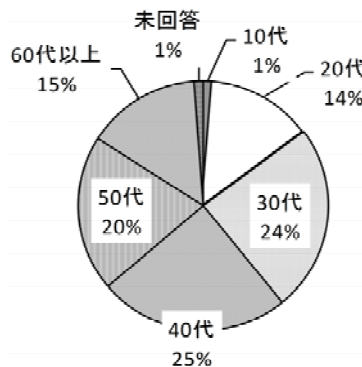
# 実験結果

## 【登録者の属性】

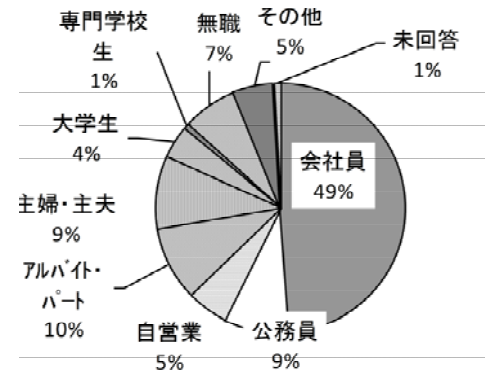
### ■性別



### ■年代

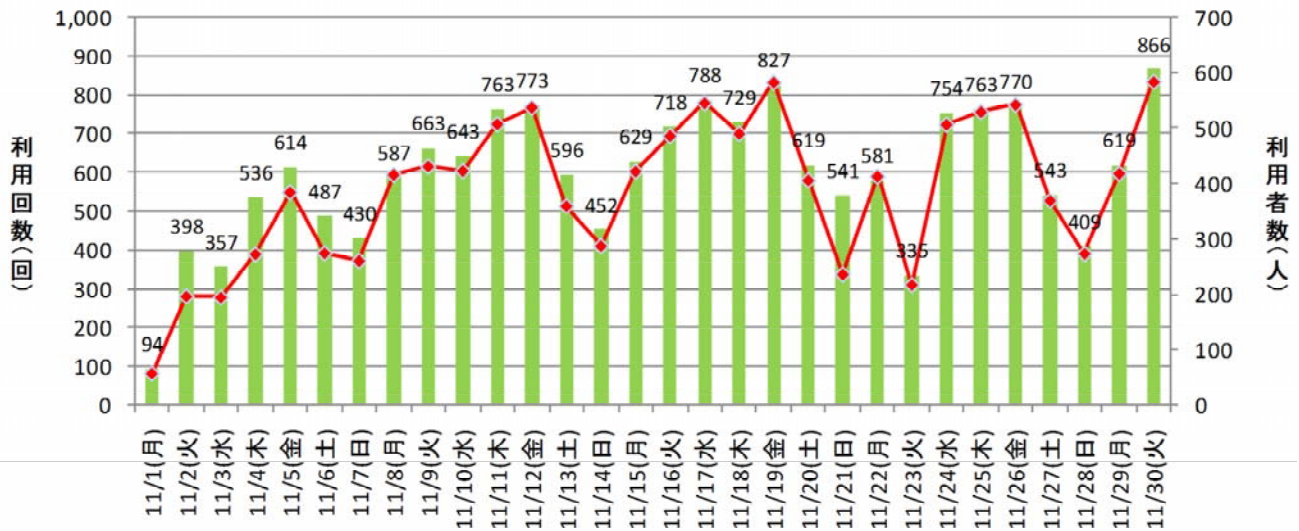


### ■職業



# 実験結果

## 【日別の利用実績】

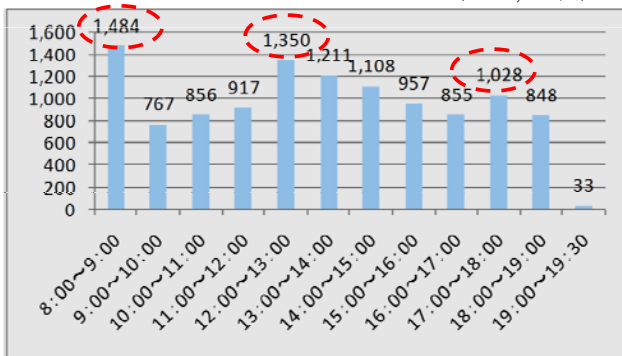


# 実験結果

## 【時間帯別の貸出件数】

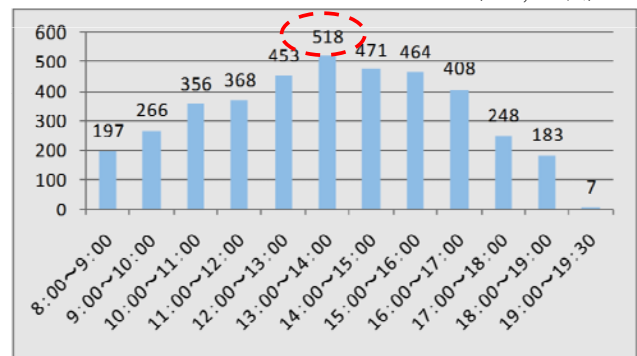
### 平日延べ 貸出発生時間

(n=11,414回)



### 休日延べ 貸出発生時間

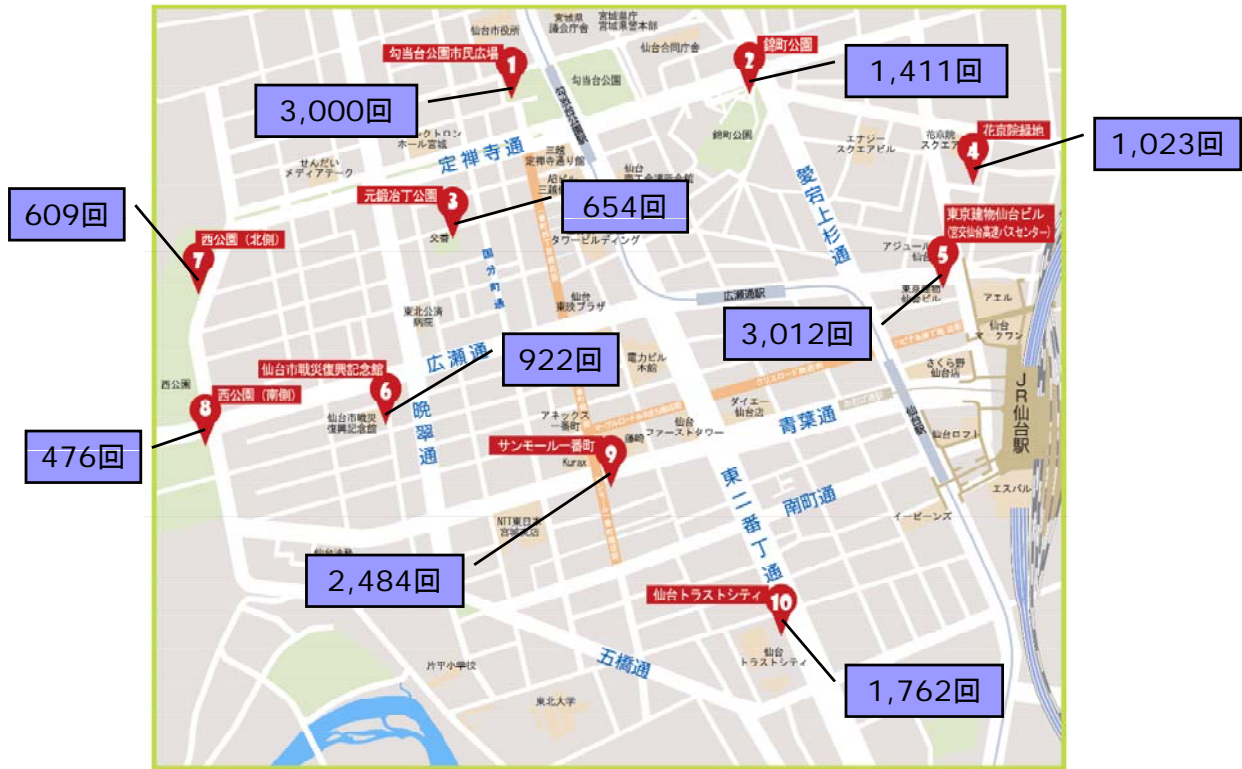
(n=3,939回)





## 実験結果

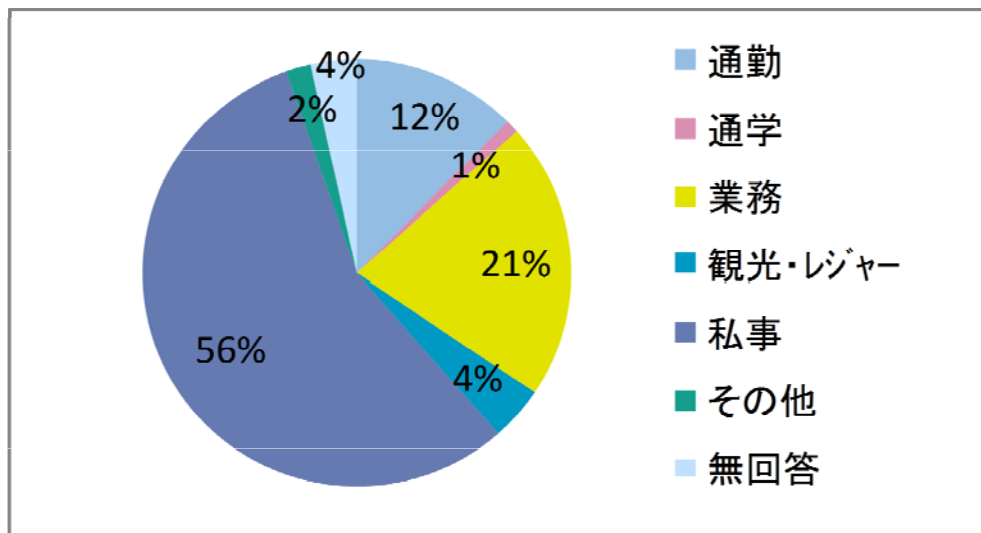
【サイクルポート別の貸出回数（全日）】



## 実験結果

○利用者アンケート（回収率：72.7%）

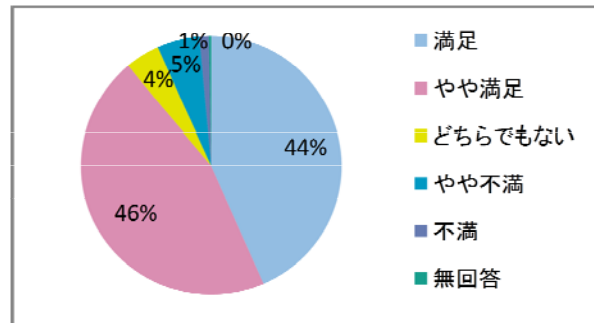
【主な利用目的】



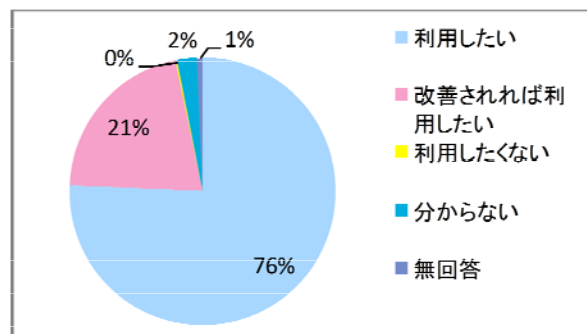
n=2,676

# 実験結果

【コミュニティサイクルへの評価】



【今後実施した場合の利用意向】



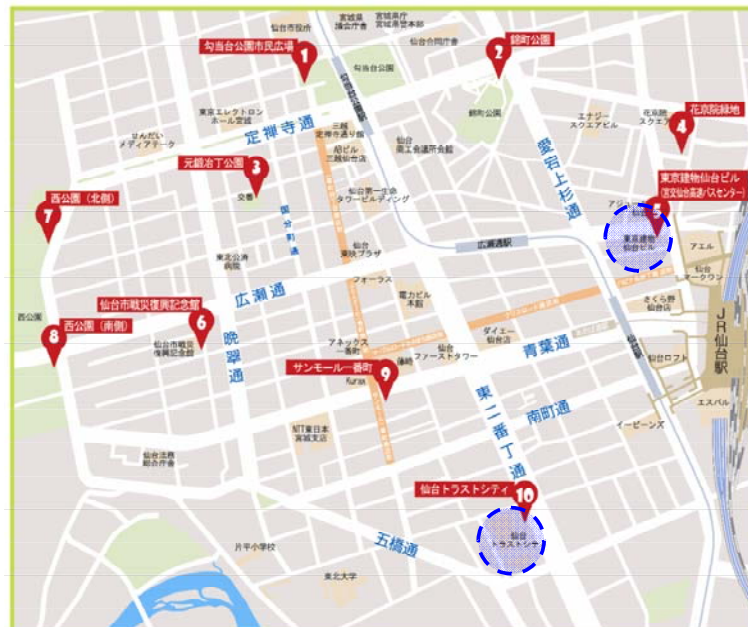
n=2,676

## 実験における課題（①民間との連携）

### ■民間用地へのポートの設置

約20箇所と交渉したが、2箇所の設置に留まる。

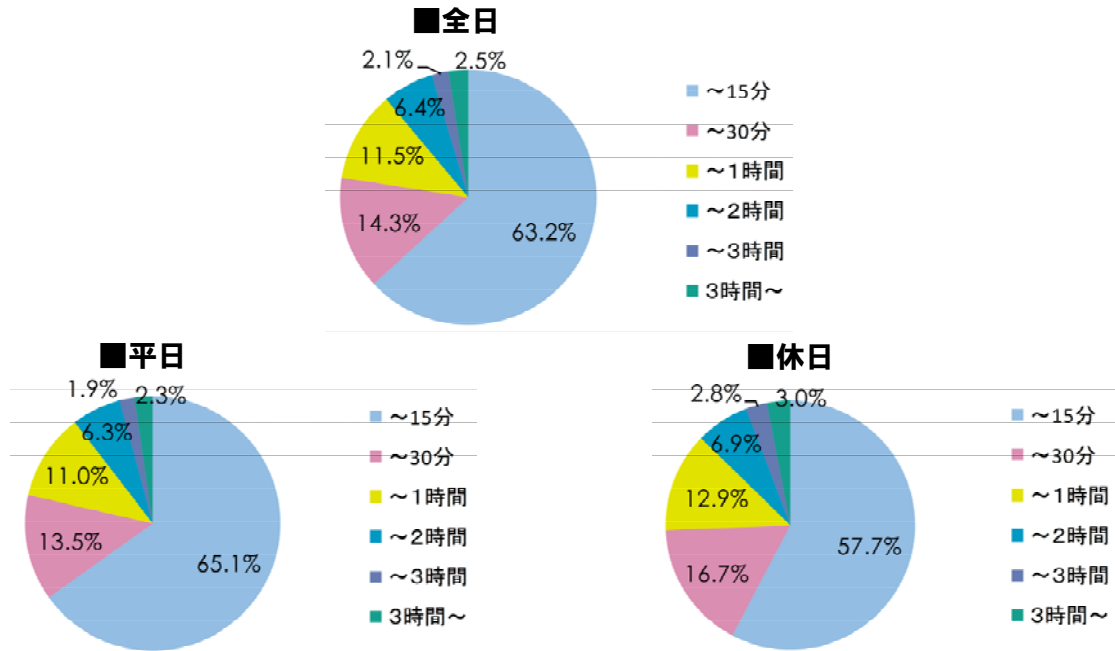
⇒放置自転車を助長するのではないかという危惧



## 実験における課題（②有料化）

■長時間利用の発生 ⇒ 有料化による対策の検討

【1回あたりの利用時間】

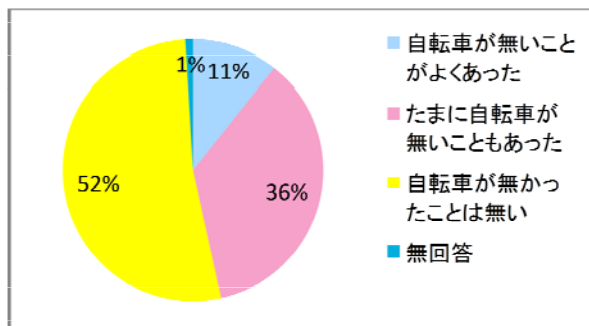


## 実験における課題（②有料化）

■ピーク時の自転車台数の不足や偏在

○利用者アンケート

設問：利用しようとして、サイクルポートに自転車が無かったことはありますか。



⇒有料化するに当たっては、ポートには常に自転車がある状態を保つ対策が必要。

【東京建物仙台ビル（朝ピーク時）】



【東京建物仙台ビル（夕方ピーク時）】

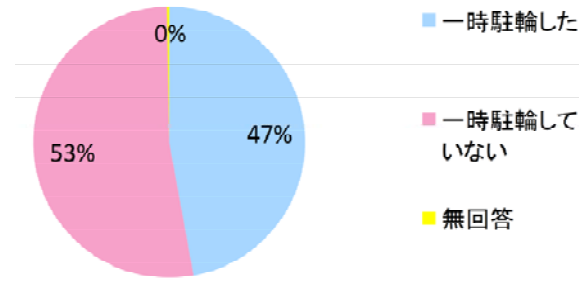


## 実験における課題（③ルール・マナー）

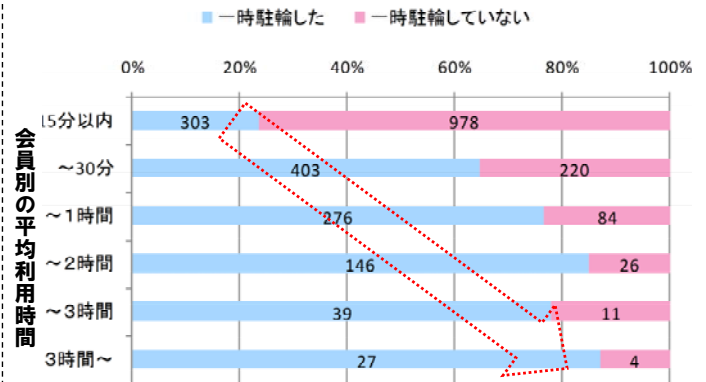
■路上等への一時駐輪や放置 ⇒ ルール・マナーを徹底させる対策の検討

### ○利用者アンケート

設問：利用中、サイクルポート以外の場所に一時駐輪したことはありますか。



### 【平均利用時間別の一時駐輪発生状況】



## 今後の取組み

本格実施に向けた実践的な社会実験



- 持続可能なビジネスモデルとしての成立性の検証  
（収支的に継続して運営していくことが可能なのか。）
- 民間運営を視野に入れた実施主体の検討  
（地域プレイヤーの掘り起こし。NPO，地元，企業・・・）
- 地元商店街等との連携による効果の検証  
（地域の活性化にどの程度寄与できるのか。）



## 「せんだいコミュニティサイクル社会実験」について

