

1 調査名称：横手市総合都市交通体系調査

2 調査主体：横手市

3 調査圏域：横手都市圏域

4 調査期間：平成22年7月14日～平成23年3月18日

5 調査概要：

平成21年度におこなった「横手市都市計画検討調査業務」の検討結果をもとに、都市計画道路の廃止または規模縮小を考慮し将来ネットワークの修正を行い、将来交通量配分用データの作成を行なう。

上記データを用いて、「都市計画道路全てを整備した場合」「都市計画道路を廃止または規模を縮小して整備した場合」の2ケースについて将来交通量配分を実施する。

将来交通量配分結果に加えて、交通・都市防災・地域振興等、様々な視点の将来の都市計画道路網のあるべき姿を検討し、都市計画道路の廃止および変更の方針を定め将来都市計画道路網図の策定を行なう。

I 調査概要

1 調査名：横手市総合都市交通体系調査

2 報告書目次

1. 将来交通量推計の実施

1-1 交通量配分用データの作成（将来データの作成）

- 1) 将来ネットワークデータ作成
- 2) 将来OD作成

1-2 将来交通量配分

- 1) 将来交通量配分条件
- 2) 将来交通量配分

2. 将来都市計画道路網図の作成

3. 将来都市計画道路網の策定

- 1) 検討のフロー
- 2) 検討路線の抽出
- 3) 必要路線の重み付け
- 4) 必要性・実現性の評価
- 5) 都市計画道路の見直し候補路線の抽出
- 6) 都市計画道路の「廃止」・「変更」・「統合」の検討

4. 都市計画変更路線の策定

3 調査体制

委員会・幹事会等は設置していない

4 委員会名簿等：

II 調査成果

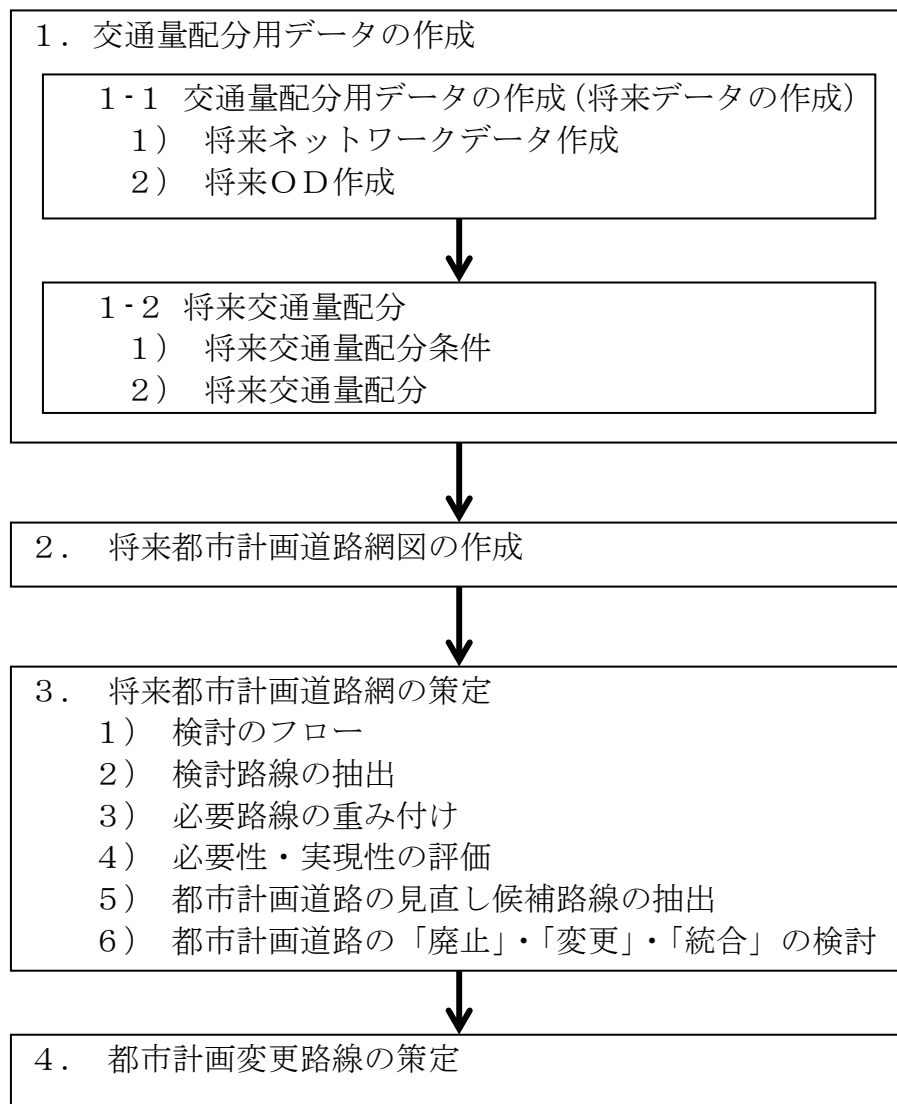
1 調査目的

横手市では、平成20年度に策定された横手市都市計画マスタープランをうけ、マスタープランの方針に従い都市計画道路の見直し作業を進めている。

本業務は、平成21年度におこなった「横手市都市計画検討調査業務」で行なった現況交通状況の把握および秋田県の都市計画道路見直しガイドラインに基づき整理した路線ごとの評価カルテをもとに将来交通量推計を行い、都市計画道路見直しに伴う将来交通網の交通量精査を行なった。

将来交通量配分結果に加えて、交通・都市防災・地域振興等、様々な視点の将来の都市計画道路網のあるべき姿を検討し、都市計画道路の廃止および変更の方針を定め将来都市計画道路網図、都市計画道路変更手続きのための図書原案を作成するものである。

2 調査フロー



3 調査圏域図

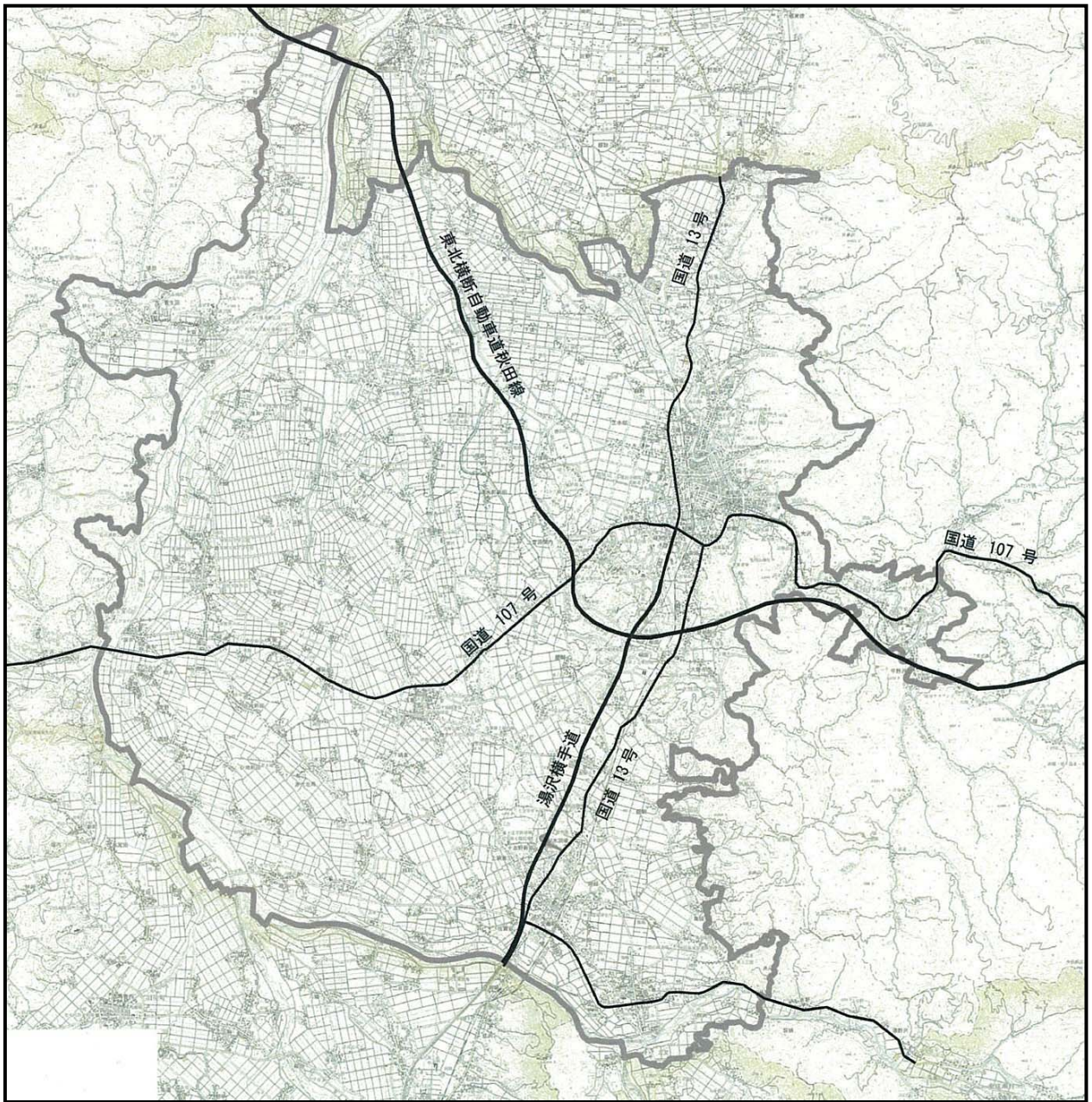


図 横手都市圏域

4 調査成果

4-1 将来交通量配分

都市計画道路フルネットケース、及び都市計画道路整備路線のみ整備ネットケースともに、混雑度1.00以上の箇所が見受けられるものの横手地域、十文字地域、増田地域、平鹿地域の混雑度はおおむね1.00未満であり、見直し対象路線を廃止しても問題無いことが確認された。

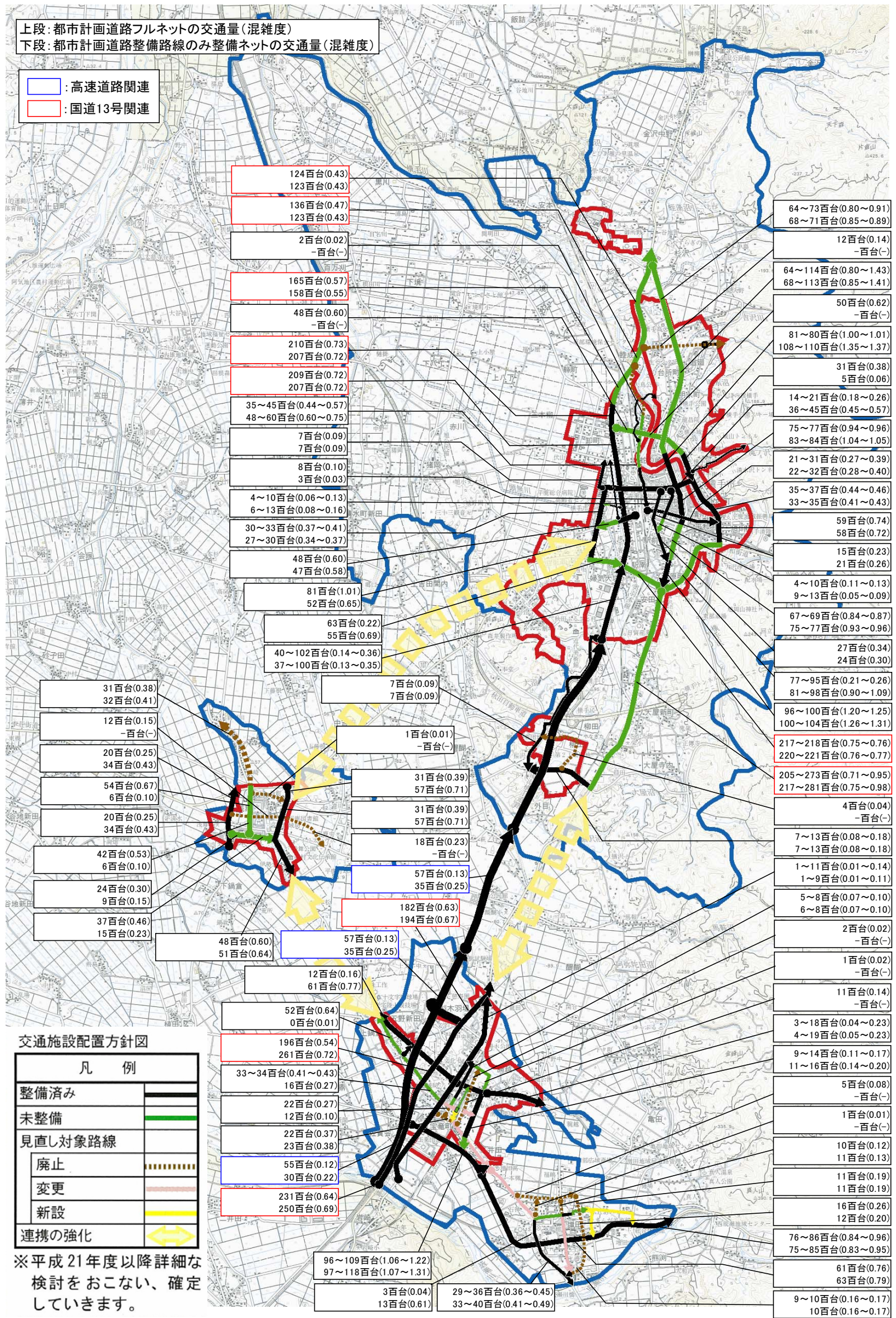


図 将来交通量推計結果

4-2 将来都市計画道路網図の作成

将来交通量配分結果をもとに、将来都市計画道路網を作成。

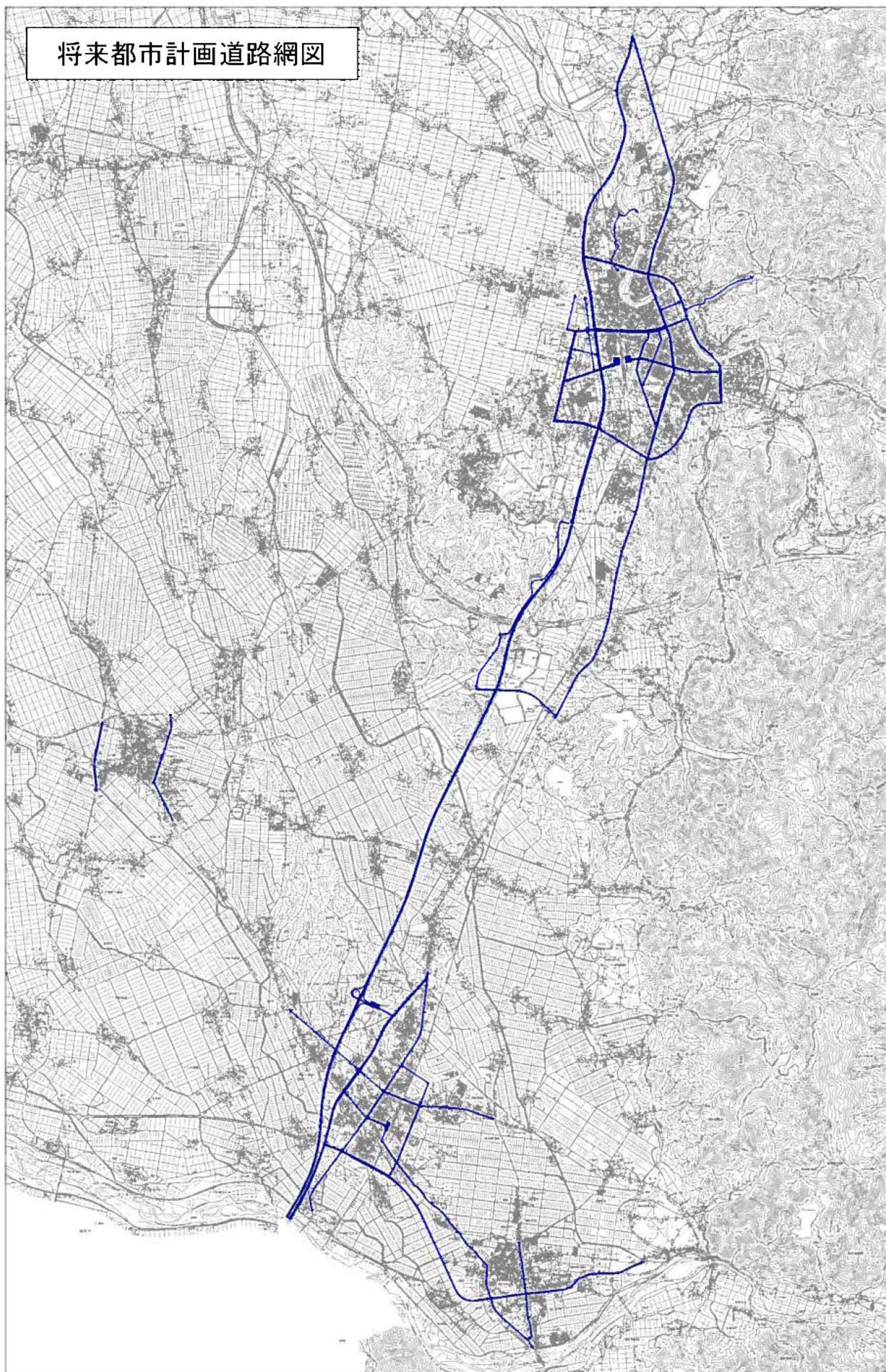


図 将来都市計画道路網図

4-3 都市計画変更路線の策定

【都市計画道路の「廃止」・「変更」・「統合」の考え方】

① 廃止路線

○全体が未整備の路線

- ・秋田県都市計画道路見直しガイドラインによる評価結果で必要性が平均値を下回る区間は基本的に廃止。

○一部区間が整備済みの路線

- ・整備済み区間のネットワークを形成する上での必要性が低い路線は、整備済み区間も含めて廃止。
- ・整備済み区間のネットワークを形成する上での必要性が高い路線は、未整備区間のみ廃止。
この場合、未整備区間を廃止することによって、路線延長が短くなる路線は、他路線と統合する。
また、未整備区間を廃止することによって、他路線と分断されてしまう場合は、起点を見直す。(新規路線の設定)

○全体が整備済みの路線

- ・整備済みの道路線形が、都市計画決定された線形とことなっている路線のうち、ネットワークを形成する上での必要性が低い路線(区画道路など)は基本的に廃止とする。

② 統合

- ・実態としては一つの路線であるが、旧市町毎に都市計画決定されていた路線を統合する。
- ・未整備区間を廃止することによって、都市計画決定の路線延長が短くなる路線は、接続する路線と統合する。

③ 変更

- ・交差又は接合する路線が廃止されることによって、交差点形状、交差箇所数に変更される路線。
- ・整備済みの道路線形が、都市計画決定された線形とことなっている路線のうち、ネットワークを形成する上での必要性が高い路線は、整備済みの道路形状に合わせて都市計画を変更する。

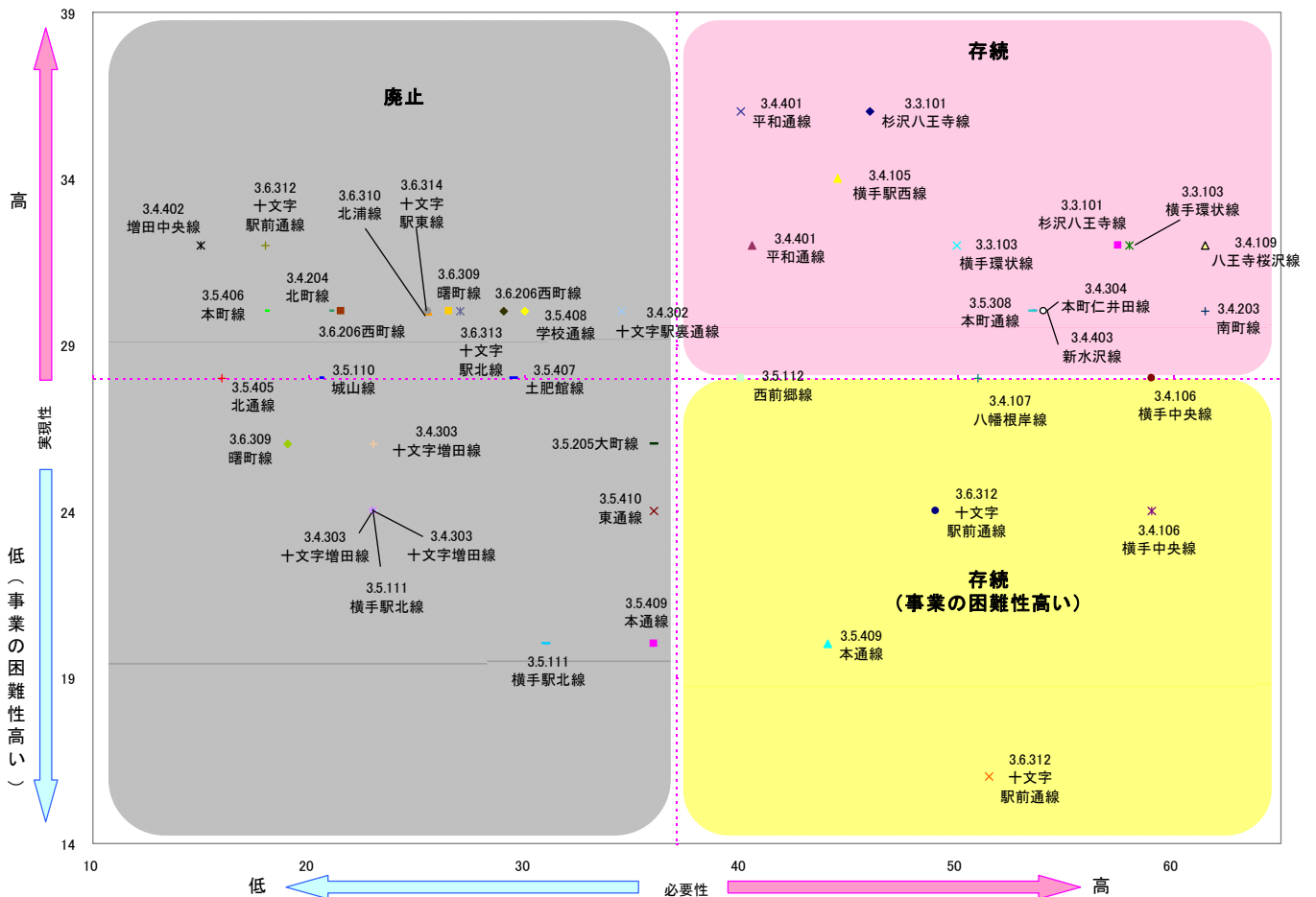


図 秋田県都市計画道路見直しガイドライン 評価結果

都市計画道路変更箇所図

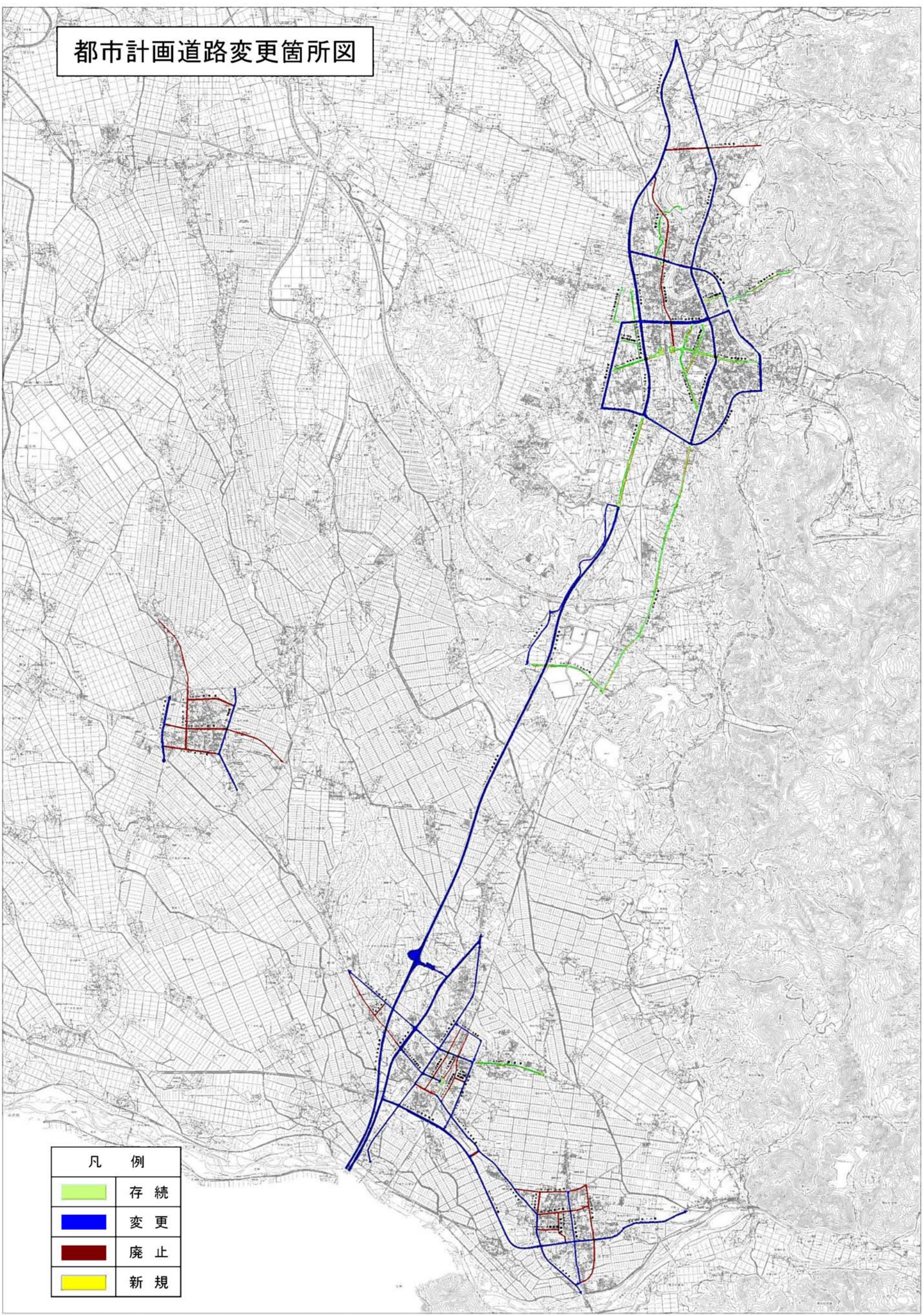


図 都市計画道路変更箇所図