

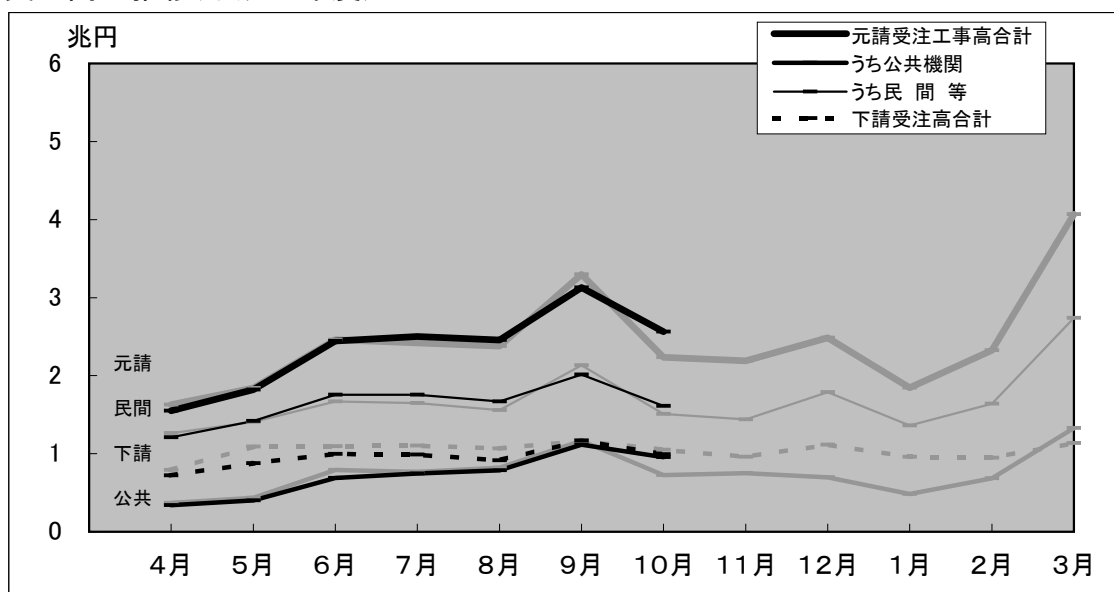
建設工事受注動態統計調査報告

平成23年10月分

Monthly Report on

Current Survey of Orders Received for Construction

受注高の推移(平成23年度)



(グラフ中の淡色の線は、平成22年度の推移)

11月分は1月12日公表予定

※問い合わせ先

国土交通省 総合政策局 建設統計室
電話 代表:03-5253-8111
担当者 山下(課長補佐) 内線 28-621
篠谷(係長) 内線 28-622
遠藤(主任) 内線 28-623
青木 内線 28-624

建設工事受注動態統計調査報告（平成23年10月分）

受注高

10月の受注高は3兆5,575億円で、前年同月比8.2%増加した。うち元請受注高は2兆5,647億円で、同14.7%増加し、下請受注高は9,927億円で、同5.6%減少した。

元請受注高のうち公共機関からの受注高は9,537億円で、同31.5%増加し、民間等からの受注高は1兆6,110億円で、同6.7%増加した。

注1) 下請受注高は、2次下請以下も含む。

注2) 四捨五入により億円単位の値としたため、各項目の合計は必ずしも総計と一致しない。

1. 受注高

10月の受注高は、3兆5,575億円。

・前年同月比 8.2%増、8か月ぶりの増加。

1) 元・下請別 (資料編, 表I-1参照)

元請受注高は、2兆5,647億円。(前年同月比 14.7%増、先月の減少から再び増加)

下請受注高は、9,927億円。(同 5.6%減、先月の増加から再び減少)

2) 業種別 (資料編, 表I-2参照)

総合工事業は、2兆2,768億円。(同 4.2%増、8か月ぶりの増加)

職別工事業は、3,512億円。(同 13.7%減、7か月連続の減少)

設備工事業は、9,295億円。(同 33.6%増、5か月連続の増加)

2. 元請受注高

10月の元請受注高は、2兆5,647億円。

・前年同月比 14.7%増、先月の減少から再び増加。

1) 発注者別 (資料編, 表I-1参照)

公共機関からは、9,537億円。(同 31.5%増、8か月ぶりの増加)

民間等からは、1兆6,110億円。(同 6.7%増、先月の減少から再び増加)

2) 工事種類別 (資料編, 表I-1参照)

土木工事は、9,519億円。(同 21.5%増、3か月連続の増加)

建築工事は、1兆2,750億円。(同 2.4%増、4か月ぶりの増加)

機械装置等工事は、3,378億円。(同 63.3%増、先月の減少から再び増加)

※ 建築工事には建築設備工事を含む。

3) 業種別 (資料編, 表I-2参照)

総合工事業は、1兆8,644億円。(同 10.2%増、5か月ぶりの増加)

職別工事業は、1,089億円。(同 34.9%減、2か月連続の減少)

設備工事業は、5,914億円。(同 57.0%増、先月の減少から再び増加)

建設工事受注動態統計調査報告（平成23年10月分）

公共機関からの受注工事（1件500万円以上の工事）

10月の公共機関からの受注工事額は9,364億円で、前年同月比35.8%増加した。うち「国の機関」からは2,206億円で、同14.3%増加し、「地方の機関」からは7,158億円で、同44.1%増加した。

10月の公共機関からの受注工事額は、9,364億円。

・前年同月比 35.8%増、2か月連続の増加。

1. 発注機関別（資料編、表Ⅱ－1参照）

1) 国の機関

「国の機関」からの受注工事額は、2,206億円であった。

・前年同月比 14.3%増、3か月ぶりの増加。

- ① 国は、1,244億円。（同 24.0%増、3か月ぶりの増加）
- ② 独立行政法人は、301億円。（同 22.8%減、先月の増加から再び減少）
- ③ 政府関連企業等は、661億円。（同 23.0%増、3か月ぶりの増加）

2) 地方の機関

「地方の機関」からの受注工事額は、7,158億円であった。

・前年同月比 44.1%増、3か月連続の増加。

- ① 都道府県は、3,894億円。（同 65.5%増、3か月連続の増加）
- ② 市区町村は、2,300億円。（同 7.7%増、8か月ぶりの増加）
- ③ 地方公営企業は、637億円。（同 64.3%増、3か月ぶりの増加）
- ④ その他は、327億円。（同 260.4%増、3か月連続の増加）

2. 工事分類別（資料編、表Ⅱ－2. 1）参照）

工事分類別にみると、受注工事額の多いのは「道路工事」2,711億円、「その他」985億円、「下水道工事」914億円であった。

3. 発注機関別・工事分類別（資料編、表Ⅱ－2. 1）参照）

発注機関別・工事分類別にみると、受注工事額の多いのは、都道府県の「道路工事」1,136億円、国の「道路工事」634億円、都道府県の「その他」623億円であった。

建設工事受注動態統計調査報告（平成23年10月分）

民間等からの受注工事

1. 建築工事・建築設備工事（1件5億円以上の工事）

10月の建築工事・建築設備工事の受注工事額は3,020億円で、前年同月比8.7%増加した。

10月の建築工事・建築設備工事の受注工事額は、3,020億円。

・前年同月比 8.7%増、3か月ぶりの増加。

1) 発注者別（資料編、表Ⅲ－1. 1）参照）

- ① 農林漁業は、0億円。
- ② 鉱業、採石業、砂利採取業、建設業は、36億円。（同 3.3%増、先月の減少から再び増加）
- ③ 製造業は、542億円。（同 114.6%増、先月の減少から再び増加）
- ④ 電気・ガス・熱供給・水道業は、24億円。（同 269.8%増、2か月連続の増加）
- ⑤ 運輸業、郵便業は、210億円。（同 69.5%減、3か月ぶりの減少）
- ⑥ 情報通信業は、10億円。（5か月連続の増加）
- ⑦ 卸売業、小売業は、105億円。（同 105.2%増、3か月ぶりの増加）
- ⑧ 金融業、保険業は、25億円。（同 91.9%増、2か月連続の増加）
- ⑨ 不動産業は、801億円。（同 6.3%増、5か月ぶりの増加）
- ⑩ サービス業は、1,184億円。（同 29.5%増、先月の減少から再び増加）
- ⑪ その他は、83億円。（同 50.2%増、2か月連続の増加）

2) 工事種類別（資料編、表Ⅲ－2参照）

工事種類別にみると、受注工事額の多いのは「住宅」717億円、「医療・福祉施設」562億円、「工場・発電所」542億円であった。

3) 発注者別・工事種類別（資料編、表Ⅲ－2参照）

発注者別・工事種類別にみると、受注工事額の多いのは、不動産業の「住宅」621億円、サービス業の「医療・福祉施設」496億円、製造業の「工場・発電所」332億円であった。

注) 日本標準産業分類の改訂（第12回改訂）に準拠し、発注者分類の名称を平成20年4月分から変更を行った。

○鉱業、建設業 → 鉱業、採石業、砂利採取業、建設業 ○運輸業 → 運輸業、郵便業
○卸売・小売業 → 卸売業、小売業 ○金融・保険業 → 金融業、保険業

建設工事受注動態統計調査報告（平成23年10月分）

民間等からの受注工事（つづき）

2. 土木工事及び機械装置等工事（1件500万円以上の工事）

10月の土木工事及び機械装置等工事の受注工事額は3,635億円で、前年同月比34.1%増加した。

10月の土木工事及び機械装置等工事の受注工事額は、3,635億円。

・前年同月比 34.1%増、先月の減少から再び増加。

1) 発注者別（資料編、表Ⅲ－1. 2）参照）

- ① 農林漁業は、29億円。（同 463.3%増、2か月連続の増加）
- ② 鉱業、採石業、砂利採取業、建設業は、40億円。（同 34.9%減、13か月ぶりの減少）
- ③ 製造業は、928億円。（同 40.3%増、6か月連続の増加）
- ④ 電気・ガス・熱供給・水道業は、1,662億円。（同 264.7%増、先月の減少から再び増加）
- ⑤ 運輸業、郵便業は、391億円。（同 17.1%減、先月の増加から再び減少）
- ⑥ 情報通信業は、259億円。（同 3.9%増、先月の減少から再び増加）
- ⑦ 卸売業、小売業は、21億円。（同 8.6%減、4か月連続の減少）
- ⑧ 金融業、保険業は、10億円。（同 73.9%増、5か月ぶりの増加）
- ⑨ 不動産業は、54億円。（同 90.2%減、先月の増加から再び減少）
- ⑩ サービス業は、185億円。（同 7.7%減、6か月ぶりの減少）
- ⑪ その他は、56億円。（同 138.6%増、先月の減少から再び増加）

2) 工事種類別（資料編、表Ⅲ－2参照）

工事種類別にみると、受注工事額の多いのは「機械装置等工事」1,736億円、「発電用土木工事」656億円、「電線路工事」344億円であった。

3) 発注者別・工事種類別（資料編、表Ⅲ－2参照）

発注者別・工事種類別にみると、受注工事額の多いのは、電気・ガス・熱供給・水道業の「機械装置等工事」814億円、製造業の「機械装置等工事」725億円、電気・ガス・熱供給・水道業の「発電用土木工事」654億円であった。

注) 日本標準産業分類の改訂（第12回改訂）に準拠し、発注者分類の名称を平成20年4月分から変更を行った。

○鉱業、建設業 → 鉱業、採石業、砂利採取業、建設業 ○運輸業 → 運輸業、郵便業
○卸売・小売業 → 卸売業、小売業 ○金融・保険業 → 金融業、保険業

I-1. 工事種類別受注高時系列表

(単位：百万円)

	受注高合計																			
	元請受注高									下請受注高										
	土木工事			建築工事・ 建築設備 工事			機械装置等 工事			公共機関からの受注工事			民間等からの受注工事							
	土木工事	建築工事・ 建築設備 工事	機械装置等 工事	土木工事	建築工事・ 建築設備 工事	機械装置等 工事	土木工事	建築工事・ 建築設備 工事	機械装置等 工事	土木工事	建築工事・ 建築設備 工事	機械装置等 工事	土木工事	建築工事・ 建築設備 工事	機械装置等 工事					
H20年度	47,937,341	15,002,476	28,452,041	4,482,823	32,890,855	10,778,799	19,168,546	2,943,510	10,336,596	7,145,068	2,608,559	582,969	22,554,260	3,633,731	16,559,988	2,360,541	15,046,485	4,223,677	9,283,495	1,539,313
H21年度	41,686,633	13,743,305	24,000,951	3,942,377	29,600,949	9,814,130	17,288,196	2,498,623	10,018,139	6,717,830	2,541,003	759,306	19,582,810	3,096,300	14,747,193	1,739,317	12,085,684	3,929,175	6,712,755	1,443,754
H22年度	41,664,653	13,593,566	24,422,257	3,648,830	29,181,220	9,251,546	17,573,991	2,355,683	9,022,121	5,757,068	2,591,333	673,721	20,159,099	3,494,478	14,982,658	1,681,963	12,483,432	4,342,020	6,848,266	1,293,147
H22. 4~H22.10	23,626,887	7,646,017	13,837,781	2,143,090	16,263,820	5,080,928	9,786,412	1,396,479	5,074,010	3,151,882	1,518,589	403,539	11,189,810	1,929,047	8,267,823	992,940	7,363,067	2,565,088	4,051,368	746,611
H23. 4~H23.10	23,119,296	7,034,067	13,411,706	2,673,523	16,464,154	5,035,037	9,502,394	1,926,723	5,029,632	3,281,526	1,297,132	450,974	11,434,521	1,753,511	8,205,261	1,475,749	6,655,142	1,999,030	3,909,312	746,800
H20年	50,516,759	15,136,238	30,669,133	4,711,389	35,004,901	10,793,753	21,100,720	3,110,428	10,156,833	7,131,606	2,424,411	600,816	24,848,068	3,662,147	18,676,310	2,509,611	15,511,858	4,342,485	9,568,412	1,600,961
H21年	41,702,662	14,229,641	23,504,675	3,968,346	29,481,979	10,277,834	16,583,280	2,620,865	10,341,971	7,093,806	2,500,574	747,590	19,140,008	3,184,028	14,082,705	1,873,275	12,220,683	3,951,806	6,921,396	1,347,481
H22年	41,598,364	13,554,330	24,284,843	3,759,191	29,147,514	9,253,758	17,519,673	2,374,083	9,236,735	5,817,642	2,729,647	689,446	19,910,779	3,436,115	14,790,026	1,684,637	12,450,849	4,300,572	6,765,169	1,385,108
H22. 1~H22.10	34,846,082	11,197,312	20,475,138	3,173,632	24,470,422	7,716,040	14,744,991	2,009,391	7,788,263	4,894,575	2,323,437	570,251	16,682,159	2,821,465	12,421,554	1,439,140	10,375,660	3,481,271	5,730,148	1,164,241
H23. 1~H23.10	34,404,780	10,624,598	20,186,478	3,593,704	24,704,462	7,667,937	14,515,289	2,521,236	7,529,272	4,963,645	1,963,666	601,961	17,175,190	2,704,292	12,551,624	1,919,275	9,700,318	2,956,660	5,671,188	1,072,469
H22. 10~12	10,039,339	3,554,665	5,577,396	907,277	6,912,764	2,321,146	4,019,979	571,639	2,173,590	1,417,555	578,176	177,859	4,739,175	903,592	3,441,802	393,781	3,126,575	1,233,519	1,557,418	335,638
H23. 1~3	11,285,484	3,590,531	6,774,772	920,181	8,240,308	2,632,900	5,012,896	594,512	2,499,640	1,682,119	666,533	150,987	5,740,669	950,781	4,346,362	443,526	3,045,176	957,631	1,761,876	325,668
H23. 4~6	8,404,071	2,280,727	5,248,026	875,318	5,813,281	1,513,978	3,715,263	584,039	1,428,875	830,565	481,871	116,440	4,384,406	683,413	3,233,393	467,600	2,590,791	766,749	1,532,763	291,279
H23. 7~9	11,157,750	3,479,387	6,332,288	1,346,075	8,086,126	2,569,163	4,512,126	1,004,837	2,647,019	1,785,571	623,514	237,934	5,439,107	783,592	3,888,612	766,903	3,071,623	910,224	1,820,162	341,237
H23. 10~12																				
平成22年 4月	2,419,948	835,440	1,358,252	226,256	1,629,398	556,846	928,258	144,293	368,274	254,515	81,043	32,716	1,261,124	302,331	847,216	111,577	790,551	278,594	429,993	81,963
5月	2,930,558	842,339	1,819,592	268,627	1,841,588	445,371	1,237,993	158,223	435,062	182,774	216,947	35,341	1,406,526	262,597	1,021,047	122,882	1,088,970	396,968	581,598	110,404
6月	3,556,432	1,063,977	2,179,704	312,752	2,461,363	725,903	1,532,974	202,486	791,525	455,313	282,626	53,586	1,669,838	270,589	1,250,348	148,900	1,095,070	338,074	646,730	110,266
7月	3,522,826	1,131,842	2,067,177	323,807	2,418,213	741,885	1,463,509	212,818	767,642	447,424	249,748	70,470	1,650,571	294,462	1,213,762	142,348	1,104,614	389,957	603,667	110,989
8月	3,446,415	1,111,080	2,050,444	284,890	2,378,552	748,353	1,443,820	186,379	821,824	523,822	232,500	65,502	1,556,728	224,531	1,211,320	120,877	1,067,863	362,727	606,625	98,511
9月	4,463,650	1,463,691	2,594,921	405,038	3,299,034	1,079,141	1,934,562	285,332	1,164,566	793,545	283,760	87,260	2,134,468	285,595	1,650,801	198,072	1,164,616	384,550	660,359	119,706
10月	3,287,057	1,197,647	1,767,692	321,718	2,235,672	783,429	1,245,296	206,947	725,117	494,488	171,966	58,664	1,510,555	288,941	1,073,330	148,284	1,051,385	414,218	522,396	114,771
11月	3,153,144	1,061,797	1,797,469	293,878	2,191,845	709,093	1,293,861	188,890	752,252	451,429	230,246	70,577	1,439,592	257,664	1,063,615	118,313	961,300	352,704	503,608	104,988
12月	3,599,137	1,295,221	2,012,235	291,681	2,485,247	828,624	1,480,821	175,802	696,220	471,638	175,964	48,618	1,789,027	356,986	1,304,857	127,184	1,113,890	466,597	531,414	115,879
平成23年 1月	2,805,861	904,158	1,659,650	242,052	1,846,004	590,306	1,102,428	153,271	482,739	311,374	134,964	36,402	1,363,265	278,932	967,464	116,868	959,857	313,852	557,222	88,782
2月	3,275,143	1,047,230	1,937,019	290,894	2,325,797	737,878	1,390,139	197,780	686,420	450,698	191,239	44,484	1,639,377	287,180	1,198,900	153,297	949,345	309,352	546,881	93,113
3月	5,204,481	1,639,143	3,178,103	387,235	4,068,507	1,304,717	2,520,329	243,462	1,330,480	920,048	340,331	70,101	2,738,027	384,668	2,179,998	173,361	1,135,973	334,427	657,773	143,773
平成23年 4月	2,268,562	646,573	1,394,653	227,336	1,548,589	422,475	988,567	137,548	338,508	225,158	85,287	28,063	1,210,082	197,317	903,280	109,485	719,973	224,099	406,086	89,788
5月	2,696,897	710,793	1,666,909	319,195	1,820,972	452,393	1,141,007	227,572	403,047	238,454	131,053	33,540	1,417,925	213,939	1,009,954	194,032	875,924	258,400	525,902	91,623
6月	3,438,613	923,361	2,186,464	328,788	2,443,719	639,111	1,585,690	218,919	687,321	366,953	265,531	54,837	1,756,399	272,157	1,320,159	164,083	994,894	284,250	600,775	109,868
7月	3,486,315	927,517	2,032,809	525,989	2,499,798	662,267	1,419,279	418,252	744,993	419,251	212,665	113,077	1,754,805	243,015	1,206,614	305,176	986,517	265,250	613,531	107,736
8月	3,372,620	1,033,433	1,878,226	460,961	2,456,771	762,833	1,350,870	343,068	787,528	525,244	208,702	53,583	1,669,243	237,589	1,142,169	289,486	915,849	270,600	527,356	117,893
9月	4,298,815	1,518,438	2,421,252	359,125	3,129,557	1,144,064	1,741,977	243,517	1,114,498	841,076	202,147	71,275	2,015,059	302,988	1,539,829	172,242	1,169,258	374,374	679,275	115,609
10月	3,557,475	1,273,953	1,831,392	452,130	2,564,747	951,896	1,275,005	337,846	953,738	665,390	191,748	96,600	1,611,008	286,506	1,083,256	241,246	992,728	322,057	556,387	114,284
11月																				
12月																				
平成24年 1月																				
2月																				
3月																				

注) 資料編における「I. 受注高」は、建設業者が受注した全ての工事の総受注高である。

I. 受注高の対前年同月比

I-1. 工事種別別受注高前年同月比時系列表

(単位：%)

	受注高合計																						
	元請受注高									公共機関からの受注工事						民間等からの受注工事				下請受注高			
	土木工事	建築工事・ 建築設備 工事	機械装置等 工事	土木工事	建築工事・ 建築設備 工事	機械装置等 工事	土木工事	建築工事・ 建築設備 工事	機械装置等 工事	土木工事	建築工事・ 建築設備 工事	機械装置等 工事	土木工事	建築工事・ 建築設備 工事	機械装置等 工事	土木工事	建築工事・ 建築設備 工事	機械装置等 工事	土木工事	建築工事・ 建築設備 工事	機械装置等 工事		
H20年度	▲ 9.4	▲ 2.2	▲ 12.6	▲ 10.2	▲ 11.7	1.3	▲ 17.1	▲ 15.7	3.7	2.4	17.1	▲ 23.9	▲ 17.3	▲ 0.9	▲ 20.7	▲ 13.4	▲ 3.9	▲ 10.1	▲ 1.9	2.7			
H21年度	▲ 13.0	▲ 8.4	▲ 15.6	▲ 12.1	▲ 10.0	▲ 8.9	▲ 9.8	▲ 15.1	▲ 3.1	▲ 6.0	▲ 2.6	30.2	▲ 13.2	▲ 14.8	▲ 10.9	▲ 26.3	▲ 19.7	▲ 7.0	▲ 27.7	▲ 6.2			
H22年度	▲ 0.1	▲ 1.1	1.8	▲ 7.4	▲ 1.4	▲ 5.7	1.7	▲ 5.7	▲ 9.9	▲ 14.3	2.0	▲ 11.3	2.9	12.9	1.6	▲ 3.3	3.3	10.5	2.0	▲ 10.4			
H22. 4～H22.10	▲ 0.7	▲ 4.5	2.4	▲ 6.2	▲ 2.5	▲ 10.7	2.7	▲ 4.8	▲ 11.5	▲ 19.5	10.5	▲ 8.9	2.2	8.7	1.4	▲ 3.0	3.4	10.7	1.6	▲ 8.7			
H23. 4～H23.10	▲ 2.1	▲ 8.0	▲ 3.1	24.8	1.2	▲ 0.9	▲ 2.9	38.0	▲ 0.9	4.1	▲ 14.6	11.8	2.2	▲ 9.1	▲ 0.8	48.6	▲ 9.6	▲ 22.1	▲ 3.5	0.0			
H20年	▲ 4.2	▲ 0.6	▲ 6.3	▲ 0.6	▲ 4.7	3.2	▲ 8.1	▲ 5.5	3.8	5.1	8.4	▲ 21.7	▲ 7.7	▲ 0.3	▲ 9.9	▲ 0.6	▲ 3.0	▲ 9.0	▲ 2.1	10.3			
H21年	▲ 17.4	▲ 6.0	▲ 23.4	▲ 15.8	▲ 15.8	▲ 4.8	▲ 21.4	▲ 15.7	1.8	▲ 0.5	3.1	24.4	▲ 23.0	▲ 13.1	▲ 24.6	▲ 25.4	▲ 21.2	▲ 9.0	▲ 27.7	▲ 15.8			
H22年	▲ 0.3	▲ 4.7	3.3	▲ 5.3	▲ 1.1	▲ 10.0	5.6	▲ 9.4	▲ 10.7	▲ 18.0	9.2	▲ 7.8	4.0	7.9	5.0	▲ 10.1	1.9	8.8	▲ 2.3	2.8			
H22. 1～H22.10	▲ 0.6	▲ 7.0	4.2	▲ 5.0	▲ 1.2	▲ 12.2	7.0	▲ 8.7	▲ 11.2	▲ 18.9	8.6	▲ 4.6	4.3	2.4	6.7	▲ 10.2	1.0	6.9	▲ 2.4	2.2			
H23. 1～H23.10	▲ 1.3	▲ 5.1	▲ 1.4	13.2	1.0	▲ 0.6	▲ 1.6	25.5	▲ 3.3	1.4	▲ 15.5	5.6	3.0	▲ 4.2	1.0	33.4	▲ 6.5	▲ 15.1	▲ 1.0	▲ 7.9			
H22. 10～12	0.5	2.5	0.4	▲ 5.9	▲ 1.5	▲ 3.2	0.9	▲ 9.6	▲ 13.5	▲ 18.3	2.4	▲ 16.1	5.3	36.4	0.6	▲ 6.3	5.0	15.2	▲ 1.0	0.9			
H23. 1～3	0.6	1.1	2.1	▲ 10.7	0.4	▲ 0.1	1.1	▲ 3.0	▲ 7.9	▲ 3.5	▲ 17.2	▲ 9.4	4.5	6.5	4.6	▲ 0.6	1.1	4.5	4.9	▲ 22.0			
H23. 4～6	▲ 5.6	▲ 16.8	▲ 2.0	8.4	▲ 2.0	▲ 12.4	0.4	15.7	▲ 10.4	▲ 7.0	▲ 17.0	▲ 4.3	1.1	▲ 18.2	3.7	22.0	▲ 12.9	▲ 24.4	▲ 7.6	▲ 3.8			
H23. 7～9	▲ 2.4	▲ 6.1	▲ 5.7	32.8	▲ 0.1	▲ 0.0	▲ 6.8	46.8	▲ 3.9	1.2	▲ 18.6	6.6	1.8	▲ 2.6	▲ 4.6	66.2	▲ 8.0	▲ 20.0	▲ 2.7	3.7			
H23. 10～12																							
平成22年 4月	▲ 9.7	▲ 0.5	▲ 12.3	▲ 22.5	▲ 8.8	2.2	▲ 11.2	▲ 26.5	▲ 13.9	▲ 11.5	▲ 7.5	▲ 37.6	▲ 7.2	17.5	▲ 11.5	▲ 22.4	▲ 11.6	▲ 5.4	▲ 14.8	▲ 14.6			
5月	▲ 0.5	▲ 5.9	2.3	▲ 0.5	0.7	▲ 19.7	10.5	2.7	▲ 9.0	▲ 38.2	51.2	▲ 8.1	4.1	1.5	4.5	6.2	▲ 2.3	16.4	▲ 11.6	▲ 4.7			
6月	▲ 0.0	▲ 2.5	0.8	2.5	▲ 2.5	▲ 3.6	▲ 2.7	3.0	▲ 6.4	▲ 12.2	1.0	14.0	▲ 0.6	15.4	▲ 3.5	▲ 0.4	6.1	0.2	10.3	1.7			
7月	5.3	▲ 1.7	10.9	▲ 2.1	2.2	▲ 12.1	12.3	▲ 3.0	▲ 10.9	▲ 21.3	12.5	▲ 0.8	9.7	6.9	12.2	▲ 4.0	12.8	26.8	7.8	▲ 0.3			
8月	10.1	▲ 0.5	18.3	1.6	6.0	▲ 11.1	17.4	8.1	▲ 3.8	▲ 14.7	28.9	9.5	12.0	▲ 1.5	15.5	7.3	20.4	32.1	20.3	▲ 8.8			
9月	▲ 7.3	▲ 10.2	▲ 4.5	▲ 13.7	▲ 9.1	▲ 13.1	▲ 6.6	▲ 9.4	▲ 12.1	▲ 16.8	9.8	▲ 22.0	▲ 7.3	▲ 0.7	▲ 8.9	▲ 2.5	▲ 2.1	▲ 0.8	2.0	▲ 22.4			
10月	▲ 1.3	▲ 6.8	3.6	▲ 4.5	▲ 3.0	▲ 14.0	5.5	▲ 2.7	▲ 23.1	▲ 27.1	▲ 15.1	▲ 5.9	10.9	23.7	9.7	▲ 1.3	2.7	10.8	▲ 0.6	▲ 7.7			
11月	▲ 1.1	▲ 2.3	▲ 0.4	▲ 0.8	▲ 1.4	▲ 4.9	1.7	▲ 7.4	▲ 3.7	▲ 16.3	36.0	▲ 2.4	▲ 0.1	25.1	▲ 3.6	▲ 10.1	▲ 0.4	3.4	▲ 5.3	13.8			
12月	3.5	18.0	▲ 1.7	▲ 12.0	▲ 0.1	11.7	▲ 3.3	▲ 18.4	▲ 11.7	▲ 9.1	▲ 8.7	▲ 37.2	5.3	60.1	▲ 2.5	▲ 8.0	12.8	31.2	3.0	0.0			
平成23年 1月	3.2	7.4	4.1	▲ 15.0	▲ 1.4	5.1	▲ 2.0	▲ 17.5	▲ 14.1	▲ 11.8	▲ 11.7	▲ 34.6	4.0	33.8	▲ 0.5	▲ 10.1	13.3	12.0	19.0	▲ 10.3			
2月	13.2	7.0	22.1	▲ 10.9	19.6	8.9	28.7	5.7	4.1	2.0	9.3	4.3	27.6	21.9	32.5	6.2	0.2	2.7	7.8	▲ 33.2			
3月	▲ 7.2	▲ 5.3	▲ 8.1	▲ 7.7	▲ 7.3	▲ 6.5	▲ 8.5	1.4	▲ 10.9	▲ 2.9	▲ 28.7	2.5	▲ 5.5	▲ 14.2	▲ 4.2	0.9	▲ 6.7	▲ 0.1	▲ 6.5	▲ 19.8			
平成23年 4月	▲ 6.3	▲ 22.6	2.7	0.5	▲ 5.0	▲ 24.1	6.5	▲ 4.7	▲ 8.1	▲ 11.5	5.2	▲ 14.2	▲ 4.0	▲ 34.7	6.6	▲ 1.9	▲ 8.9	▲ 19.6	▲ 5.6	9.5			
5月	▲ 8.0	▲ 15.6	▲ 8.4	18.8	▲ 1.1	1.6	▲ 7.8	43.8	▲ 7.4	30.5	▲ 39.6	▲ 5.1	0.8	▲ 18.5	▲ 1.1	57.9	▲ 19.6	▲ 34.9	▲ 9.6	▲ 17.0			
6月	▲ 3.3	▲ 13.2	0.3	5.1	▲ 0.7	▲ 12.0	3.4	8.1	▲ 13.2	▲ 19.4	▲ 6.0	2.3	5.2	0.6	5.6	10.2	▲ 9.1	▲ 15.9	▲ 7.1	▲ 0.4			
7月	▲ 1.0	▲ 18.1	▲ 1.7	62.4	3.4	▲ 10.7	▲ 3.0	96.5	▲ 3.0	▲ 6.3	▲ 14.8	60.5	6.3	▲ 17.5	▲ 0.6	114.4	▲ 10.7	▲ 32.0	1.6	▲ 2.9			
8月	▲ 2.1	▲ 7.0	▲ 8.4	61.8	3.3	1.9	▲ 6.4	84.1	▲ 4.2	0.3	▲ 10.2	▲ 18.2	7.2	5.8	▲ 5.7	139.5	▲ 14.2	▲ 25.4	▲ 13.1	19.7			
9月	▲ 3.7	3.7	▲ 6.7	▲ 11.3	▲ 5.1	6.0	▲ 10.0	▲ 14.7	▲ 4.3	6.0	▲ 28.8	▲ 18.3	▲ 5.6	6.1	▲ 6.7	▲ 13.0	0.4	▲ 2.6	2.9	▲ 3.4			
10月	8.2	6.4	3.6	40.5	14.7	21.5	2.4	63.3	31.5	34.6	11.5	64.7	6.7	▲ 0.8	0.9	62.7	▲ 5.6	▲ 22.2	6.5	▲ 0.4			
11月																							
12月																							
平成24年 1月																							
2月																							
3月																							

注) 資料編における「I. 受注高」は、建設業者が受注した全ての工事の総受注高である。

I. 受注高

I-2. 業者所在地域別・業種別受注高

平成23年 10月分

(単位:百万円, %)

	業種計	合計									
		元請受注高					下請受注高				
		前年同月比	前年同月比	公共機関	民間等	前年同月比	前年同月比	前年同月比	前年同月比		
全国計	業種計	3,557,475	8.2	2,564,747	14.7	953,738	31.5	1,611,008	6.7	992,728	▲ 5.6
	総合工事業	2,276,795	4.2	1,864,446	10.2	774,609	27.2	1,089,837	0.6	412,349	▲ 16.3
	職別工事業	351,157	▲ 13.7	108,922	▲ 34.9	37,278	16.7	71,645	▲ 47.0	242,235	1.1
	設備工事業	929,522	33.6	591,378	57.0	141,852	68.2	449,527	53.8	338,144	5.9
北海道	業種計	131,117	41.9	82,854	30.1	44,571	27.1	38,283	33.8	48,262	68.1
	総合工事業	87,756	22.6	66,422	22.1	38,099	13.3	28,323	36.2	21,335	24.5
	職別工事業	13,820	93.4	5,211	673.3	2,300	296.9	2,912	2,981.1	8,609	33.0
	設備工事業	29,540	115.8	11,221	30.7	4,172	383.3	7,049	▲ 8.7	18,319	259.0
東北	業種計	193,566	▲ 2.8	131,228	16.4	66,362	7.6	64,866	26.9	62,338	▲ 27.8
	総合工事業	139,335	▲ 0.7	110,645	13.2	61,751	11.2	48,895	15.9	28,689	▲ 32.7
	職別工事業	19,655	10.7	1,640	1.9	830	32.3	810	▲ 17.5	18,015	11.6
	設備工事業	34,576	▲ 15.7	18,942	41.2	3,781	▲ 30.9	15,161	90.8	15,634	▲ 43.4
関東	業種計	1,919,023	25.3	1,433,446	33.6	486,410	85.5	947,036	16.8	485,577	5.9
	総合工事業	1,149,341	17.8	967,403	26.9	369,765	73.0	597,638	8.9	181,938	▲ 14.8
	職別工事業	187,219	▲ 15.2	62,198	▲ 48.2	20,676	54.0	41,521	▲ 61.0	125,022	24.1
	設備工事業	582,463	74.1	403,846	112.1	95,969	174.4	307,877	98.1	178,617	23.9
北陸	業種計	156,179	▲ 5.7	99,782	8.6	44,757	▲ 4.3	55,025	21.9	56,397	▲ 23.5
	総合工事業	107,842	0.2	80,915	9.6	36,894	0.0	44,021	19.2	26,927	▲ 20.4
	職別工事業	23,840	▲ 32.3	5,183	▲ 43.7	3,373	▲ 46.4	1,811	▲ 37.8	18,657	▲ 28.3
	設備工事業	24,497	7.6	13,683	54.2	4,490	25.6	9,193	73.5	10,814	▲ 22.2
中部	業種計	275,151	▲ 0.9	189,918	5.5	72,323	1.9	117,595	7.8	85,233	▲ 12.6
	総合工事業	210,648	6.3	168,081	18.4	67,495	4.7	100,586	29.8	42,567	▲ 24.1
	職別工事業	26,177	15.9	3,889	▲ 17.7	1,526	▲ 3.0	2,363	▲ 25.0	22,288	24.8
	設備工事業	38,326	▲ 32.6	17,948	▲ 46.2	3,302	▲ 32.8	14,645	▲ 48.5	20,378	▲ 13.5
近畿	業種計	419,025	▲ 25.2	299,180	▲ 28.1	76,151	▲ 13.7	223,029	▲ 32.0	119,845	▲ 16.6
	総合工事業	253,998	▲ 33.6	210,862	▲ 36.1	57,404	▲ 20.1	153,458	▲ 40.6	43,135	▲ 18.0
	職別工事業	36,941	▲ 22.1	16,400	7.2	2,437	300.6	13,963	▲ 4.9	20,541	▲ 36.1
	設備工事業	128,086	▲ 1.5	71,918	1.3	16,310	3.6	55,607	0.7	56,169	▲ 4.9
中国	業種計	120,321	▲ 16.3	84,950	▲ 10.9	40,498	▲ 11.9	44,452	▲ 9.9	35,371	▲ 27.0
	総合工事業	85,231	▲ 9.8	67,131	▲ 5.4	34,690	▲ 1.4	32,441	▲ 9.3	18,099	▲ 23.2
	職別工事業	15,149	▲ 30.5	6,412	▲ 26.7	2,088	▲ 62.3	4,324	35.0	8,737	▲ 33.1
	設備工事業	19,941	▲ 27.4	11,407	▲ 27.1	3,720	▲ 29.3	7,687	▲ 26.0	8,534	▲ 27.8
四国	業種計	69,726	12.5	51,384	23.9	26,036	5.6	25,348	50.6	18,342	▲ 10.5
	総合工事業	50,998	22.1	42,856	28.3	24,201	13.0	18,655	55.8	8,142	▲ 2.9
	職別工事業	7,131	7.6	1,342	▲ 45.0	620	▲ 63.0	722	▲ 5.4	5,789	38.2
	設備工事業	11,597	▲ 14.5	7,185	27.2	1,215	▲ 21.7	5,970	45.8	4,411	▲ 44.3
九州・沖縄	業種計	273,367	7.1	192,005	18.9	96,629	7.8	95,376	32.9	81,362	▲ 13.2
	総合工事業	191,646	11.7	150,130	18.1	84,310	10.8	65,820	29.0	41,517	▲ 6.8
	職別工事業	21,224	▲ 23.2	6,646	44.8	3,428	111.2	3,218	8.5	14,577	▲ 36.8
	設備工事業	60,497	8.3	35,229	18.4	8,892	▲ 25.7	26,337	48.0	25,268	▲ 3.3

注) 地域別区分

- 東北 : 青森県, 岩手県, 宮城県, 秋田県, 山形県, 福島県
- 関東 : 茨城県, 栃木県, 群馬県, 埼玉県, 千葉県, 東京都, 神奈川県, 山梨県, 長野県
- 北陸 : 新潟県, 富山県, 石川県, 福井県
- 中部 : 岐阜県, 静岡県, 愛知県, 三重県
- 近畿 : 滋賀県, 京都府, 大阪府, 兵庫県, 奈良県, 和歌山県
- 中国 : 鳥取県, 島根県, 岡山県, 広島県, 山口県
- 四国 : 徳島県, 香川県, 愛媛県, 高知県
- 九州・沖縄 : 福岡県, 佐賀県, 長崎県, 熊本県, 大分県, 宮崎県, 鹿児島県, 沖縄県

I. 受注高

I-3. 業者所在都道府県別受注高

平成23年10月分

(単位:百万円,%)

	合計		元請受注高						下請受注高	
	前年同月比	前年同月比	公共機関		民間等		前年同月比	前年同月比		
			前年同月比	前年同月比	前年同月比	前年同月比				
T 全国計	3,557,475	8.2	2,564,747	14.7	953,738	31.5	1,611,008	6.7	992,728	▲ 5.6
1 北海道	131,117	41.9	82,854	30.1	44,571	27.1	38,283	33.8	48,262	68.1
2 青森	28,780	3.5	22,055	50.2	11,812	10.1	10,243	158.6	6,725	▲ 48.8
3 岩手	27,429	▲ 14.3	18,282	▲ 17.4	9,662	▲ 32.7	8,620	10.8	9,147	▲ 7.2
4 宮城	70,969	9.1	48,867	67.5	20,634	107.5	28,233	46.8	22,102	▲ 38.3
5 秋田	14,208	▲ 46.5	7,807	▲ 53.9	4,342	▲ 61.3	3,465	▲ 39.2	6,401	▲ 33.7
6 山形	20,187	8.6	10,452	▲ 18.8	4,180	▲ 30.2	6,272	▲ 9.0	9,735	70.7
7 福島	31,993	9.8	23,764	40.2	15,732	67.2	8,032	6.5	8,228	▲ 32.5
8 茨城	43,457	1.9	31,153	▲ 13.4	18,332	▲ 30.1	12,821	31.6	12,304	84.0
9 栃木	41,774	19.5	23,241	12.2	10,724	▲ 12.0	12,517	46.8	18,533	30.2
10 群馬	71,610	43.9	40,075	44.4	20,760	65.1	19,316	27.2	31,534	43.4
11 埼玉	57,192	52.3	44,267	65.4	23,076	166.9	21,191	17.0	12,925	19.7
12 千葉	40,710	▲ 6.2	28,098	45.1	15,100	30.2	12,999	67.3	12,612	▲ 47.5
13 東京	1,470,307	27.0	1,137,467	33.5	358,218	130.6	779,249	11.8	332,841	9.0
14 神奈川	109,729	▲ 3.2	79,209	52.9	21,404	27.7	57,804	64.9	30,520	▲ 50.4
15 新潟	70,529	▲ 2.5	46,850	14.9	20,538	▲ 15.4	26,311	59.5	23,679	▲ 24.9
16 富山	35,697	5.0	23,849	17.3	10,472	60.7	13,377	▲ 3.2	11,848	▲ 13.2
17 石川	26,500	▲ 25.7	13,499	▲ 23.6	7,442	▲ 31.0	6,058	▲ 12.0	13,000	▲ 27.7
18 福井	23,454	▲ 0.9	15,584	18.9	6,306	22.3	9,278	16.7	7,870	▲ 25.4
19 山梨	19,118	27.8	10,315	▲ 10.9	6,320	▲ 24.3	3,995	23.6	8,803	160.6
20 長野	65,125	75.7	39,621	49.9	12,477	19.2	27,144	70.1	25,504	139.9
21 岐阜	46,352	▲ 5.2	30,939	▲ 13.2	13,897	▲ 18.9	17,041	▲ 7.9	15,413	16.4
22 静岡	62,891	27.4	44,539	26.6	15,389	8.6	29,150	38.6	18,352	29.6
23 愛知	147,202	▲ 1.7	103,440	15.6	38,841	31.8	64,599	7.6	43,762	▲ 27.4
24 三重	18,707	▲ 36.8	11,000	▲ 44.2	4,196	▲ 58.8	6,804	▲ 28.7	7,707	▲ 22.1
25 滋賀	13,855	▲ 10.1	11,043	13.2	1,725	▲ 52.6	9,318	52.3	2,811	▲ 50.2
26 京都	28,297	▲ 4.8	14,897	▲ 32.1	8,852	7.1	6,045	▲ 55.8	13,400	72.7
27 大阪	291,864	▲ 28.7	216,737	▲ 33.6	42,021	▲ 18.8	174,716	▲ 36.4	75,127	▲ 9.5
28 兵庫	67,716	▲ 9.6	44,442	25.8	16,423	0.4	28,019	47.6	23,274	▲ 41.2
29 奈良	5,773	▲ 70.0	3,641	▲ 75.9	2,251	▲ 56.1	1,390	▲ 86.1	2,132	▲ 48.4
30 和歌山	11,521	1.5	8,419	9.2	4,878	58.1	3,541	▲ 23.4	3,102	▲ 14.9
31 鳥取	9,664	84.5	7,217	123.5	5,884	259.9	1,333	▲ 16.4	2,447	21.9
32 島根	13,104	▲ 7.1	9,475	▲ 12.9	5,939	▲ 24.4	3,536	17.0	3,629	12.4
33 岡山	31,769	▲ 7.4	22,825	▲ 6.3	10,745	▲ 14.7	12,080	2.7	8,944	▲ 10.1
34 広島	48,362	▲ 12.5	33,103	▲ 2.3	11,441	▲ 12.1	21,661	3.8	15,259	▲ 28.7
35 山口	17,422	▲ 50.0	12,331	▲ 46.3	6,489	▲ 40.3	5,842	▲ 51.7	5,091	▲ 57.1
36 徳島	10,727	25.5	7,892	39.1	3,850	0.7	4,041	118.5	2,835	▲ 1.4
37 香川	13,015	▲ 19.7	8,946	▲ 18.9	3,623	▲ 35.2	5,323	▲ 2.1	4,069	▲ 21.5
38 愛媛	19,431	▲ 7.2	14,562	9.6	6,540	4.7	8,022	13.9	4,869	▲ 36.4
39 高知	26,553	63.2	19,984	74.0	12,022	33.8	7,961	217.7	6,569	37.5
40 福岡	93,131	12.9	62,094	36.1	19,957	13.7	42,137	50.2	31,037	▲ 15.9
41 佐賀	33,027	36.4	26,502	52.1	13,231	33.7	13,270	76.3	6,525	▲ 3.8
42 長崎	18,378	▲ 5.9	11,186	▲ 22.4	7,027	▲ 34.9	4,159	14.9	7,192	40.2
43 熊本	26,633	▲ 10.0	13,788	▲ 21.2	8,231	▲ 9.8	5,557	▲ 33.6	12,845	6.2
44 大分	21,663	9.0	15,860	16.8	9,548	4.0	6,311	43.5	5,803	▲ 7.9
45 宮崎	26,706	▲ 3.2	22,832	49.8	9,800	15.2	13,032	93.4	3,873	▲ 68.6
46 鹿児島	28,733	▲ 13.1	23,699	▲ 4.3	16,919	▲ 5.8	6,780	▲ 0.4	5,034	▲ 39.2
47 沖縄	25,096	33.6	16,044	24.2	11,915	78.8	4,129	▲ 34.0	9,052	54.2

注) 受注高の少ない集計区分等の数値は、誤差が大きいため利用に当たっては注意してください。

I. 受注高

I-4. 資本金階層別・業種別受注高

平成23年10月分

(単位:百万円,%)

	合計		元請受注高						下請受注高	
	前年同月比	前年同月比	公共機関		民間等		前年同月比	前年同月比		
			前年同月比	前年同月比	前年同月比	前年同月比				
T 合計	3,557,475	8.2	2,564,747	14.7	953,738	31.5	1,611,008	6.7	992,728	▲ 5.6
1 個人	1,812	279.2	1,019	631.2	106	▲ 9.1	913	3,861.4	793	134.3
2 ~1千万円未満	73,096	▲ 8.0	27,790	172.0	9,156	166.7	18,635	174.7	45,305	▲ 34.6
3 1千万~3億円未満	1,740,164	▲ 1.5	1,103,181	3.9	519,549	4.0	583,633	3.7	636,983	▲ 9.5
4 3~20億円未満	368,987	21.0	261,446	23.5	69,770	37.4	191,676	19.1	107,541	15.5
5 20億円以上	1,373,416	20.9	1,171,311	23.1	355,158	107.4	816,152	4.6	202,106	9.3
3億円以下の法人	1,867,382	▲ 0.9	1,171,131	6.0	536,161	5.4	634,970	6.5	696,251	▲ 10.7
総合工事業	1,244,758	0.2	932,789	10.5	466,448	3.4	466,340	18.6	311,970	▲ 21.6
職別工事業	274,421	▲ 9.9	71,386	▲ 43.5	28,805	46.5	42,581	▲ 60.1	203,036	14.0
設備工事業	348,203	2.9	166,957	24.5	40,908	7.9	126,049	31.1	181,246	▲ 11.3
3億円超の法人	1,688,280	20.4	1,392,597	23.1	417,472	92.9	975,125	6.6	295,683	9.1
総合工事業	1,030,782	9.4	930,652	9.8	308,055	95.2	622,597	▲ 9.8	100,129	6.1
職別工事業	76,179	▲ 25.7	37,523	▲ 8.1	8,473	▲ 31.1	29,051	1.7	38,656	▲ 37.3
設備工事業	581,320	62.6	424,421	75.1	100,944	118.0	323,478	65.0	156,898	36.4

注) 受注高の少ない集計区分等の数値は、誤差が大きいため利用に当たっては注意してください。

Ⅱ. 公共機関からの受注工事(1件500万円以上の工事)

Ⅱ-1. 発注機関別請負契約額時系列表

	合 計		国の機関							
	前年比	前年比	国		独立行政法人		政府関連企業等			
			前年比	前年比	前年比	前年比	前年比	前年比		
H20年度	9,740,534	3.3	3,979,339	6.5	2,284,850	7.9	605,466	▲ 8.6	1,089,022	13.6
H21年度	9,533,189	▲ 2.1	3,666,727	▲ 7.9	2,101,693	▲ 8.0	471,828	▲ 22.1	1,093,205	0.4
H22年度	8,567,735	▲ 10.1	2,787,083	▲ 24.0	1,522,922	▲ 27.5	425,286	▲ 9.9	838,876	▲ 23.3
H22. 4~H22.10	4,811,808	▲ 12.9	1,336,528	▲ 31.9	717,719	▲ 38.9	182,726	▲ 6.2	436,082	▲ 26.4
H23. 4~H23.10	4,847,851	0.7	1,314,164	▲ 1.7	710,878	▲ 1.0	162,219	▲ 11.2	441,066	1.1
H20年	9,581,501	3.8	3,925,028	12.7	2,183,254	11.4	641,491	17.3	1,100,283	12.9
H21年	9,896,605	3.3	4,031,384	2.7	2,441,394	11.8	561,547	▲ 12.5	1,028,443	▲ 6.5
H22年	8,731,598	▲ 11.8	2,988,414	▲ 25.9	1,610,029	▲ 34.1	442,553	▲ 21.2	935,832	▲ 9.0
H22. 1~H22.10	7,347,209	▲ 12.8	2,552,548	▲ 28.0	1,423,623	▲ 35.9	372,495	▲ 21.5	756,430	▲ 10.8
H23. 1~H23.10	7,219,389	▲ 1.7	2,328,853	▲ 8.8	1,329,674	▲ 6.6	334,721	▲ 10.1	664,459	▲ 12.2
H22. 10-12	2,074,075	▲ 12.4	628,925	▲ 20.4	286,772	▲ 27.6	109,011	▲ 20.9	233,142	▲ 9.1
H23. 1- 3	2,371,537	▲ 6.5	1,014,689	▲ 16.6	618,796	▲ 12.3	172,501	▲ 9.1	223,392	▲ 30.3
H23. 4- 6	1,321,174	▲ 13.1	417,928	0.6	198,662	▲ 9.8	55,946	▲ 9.4	163,321	22.6
H23. 7- 9	2,590,235	▲ 0.5	675,606	▲ 7.2	387,787	▲ 2.3	76,190	▲ 7.1	211,629	▲ 15.1
H23. 10-12										
平成21年 4月	392,678	21.8	227,042	50.0	131,503	68.3	22,547	34.2	72,992	29.3
5月	496,065	27.5	205,659	64.0	105,823	50.0	18,659	18.1	81,176	107.9
6月	810,083	▲ 4.0	237,355	▲ 9.3	121,154	33.7	26,438	▲ 3.3	89,763	▲ 37.6
7月	850,508	▲ 3.9	246,438	▲ 16.6	143,730	▲ 15.1	18,382	▲ 43.7	84,326	▲ 9.8
8月	809,382	0.2	255,656	▲ 7.9	184,437	24.7	15,724	▲ 55.3	55,495	▲ 41.2
9月	1,272,067	26.7	488,133	47.8	313,143	65.0	42,445	▲ 12.6	132,544	43.9
10月	894,582	▲ 17.3	301,989	▲ 30.9	174,992	▲ 19.1	50,590	8.0	76,408	▲ 56.1
11月	723,826	9.3	246,156	8.3	119,598	▲ 0.6	42,566	▲ 9.4	83,992	39.9
12月	748,597	▲ 11.5	242,278	▲ 17.1	101,410	▲ 35.2	44,707	▲ 19.9	96,161	20.1
平成22年 1月	534,906	▲ 1.5	209,874	▲ 1.8	66,525	▲ 42.1	44,297	6.8	99,052	72.8
2月	584,536	▲ 23.7	288,402	▲ 34.8	173,504	▲ 35.7	37,128	▲ 57.5	77,771	▲ 8.6
3月	1,415,958	▲ 10.9	717,743	▲ 22.4	465,875	▲ 29.5	108,343	▲ 28.0	143,525	26.9
平成22年 4月	332,583	▲ 15.3	136,101	▲ 40.1	71,518	▲ 45.6	19,436	▲ 13.8	45,147	▲ 38.1
5月	404,145	▲ 18.5	86,096	▲ 58.1	48,240	▲ 54.4	15,595	▲ 16.4	22,261	▲ 72.6
6月	782,786	▲ 3.4	193,066	▲ 18.7	100,600	▲ 17.0	26,697	1.0	65,769	▲ 26.7
7月	723,234	▲ 15.0	163,682	▲ 33.6	86,645	▲ 39.7	29,365	59.7	47,673	▲ 43.5
8月	793,999	▲ 1.9	231,160	▲ 9.6	133,721	▲ 27.5	25,007	59.0	72,432	30.5
9月	1,085,377	▲ 14.7	333,365	▲ 31.7	176,630	▲ 43.6	27,675	▲ 34.8	129,060	▲ 2.6
10月	689,685	▲ 22.9	193,058	▲ 36.1	100,366	▲ 42.6	38,953	▲ 23.0	53,740	▲ 29.7
11月	750,730	3.7	217,268	▲ 11.7	94,467	▲ 21.0	28,219	▲ 33.7	94,582	12.6
12月	633,659	▲ 15.4	218,599	▲ 9.8	91,940	▲ 9.3	41,839	▲ 6.4	84,820	▲ 11.8
平成23年 1月	450,173	▲ 15.8	153,990	▲ 26.6	72,854	9.5	21,132	▲ 52.3	60,004	▲ 39.4
2月	639,971	9.5	284,835	▲ 1.2	172,335	▲ 0.7	37,239	0.3	75,261	▲ 3.2
3月	1,281,393	▲ 9.5	575,865	▲ 19.8	373,607	▲ 19.8	114,130	5.3	88,127	▲ 38.6
平成23年 4月	306,903	▲ 7.7	124,948	▲ 8.2	67,098	▲ 6.2	20,214	4.0	37,636	▲ 16.6
5月	359,933	▲ 10.9	119,005	38.2	35,878	▲ 25.6	11,937	▲ 23.5	71,190	219.8
6月	654,339	▲ 16.4	173,975	▲ 9.9	95,685	▲ 4.9	23,795	▲ 10.9	54,495	▲ 17.1
7月	701,057	▲ 3.1	201,684	23.2	108,853	25.6	25,641	▲ 12.7	67,190	40.9
8月	775,107	▲ 2.4	196,233	▲ 15.1	125,042	▲ 6.5	18,131	▲ 27.5	53,059	▲ 26.7
9月	1,114,071	2.6	277,690	▲ 16.7	153,891	▲ 12.9	32,418	17.1	91,381	▲ 29.2
10月	936,442	35.8	220,629	14.3	124,430	24.0	30,083	▲ 22.8	66,116	23.0
11月										
12月										
平成24年 1月										
2月										
3月										

注) 平成15年度から平成20年度までは「国の機関」のうちの国以外の機関における分類変更に伴い、各機関の前年同月比が計算できないため、「独立行政法人」及び「政府関連企業等」の合計値を「(再掲) 国以外の機関」として計上し、再掲していたが、各機関のデータが蓄積されたので、平成21年4月より再掲を行わないこととした。

(単位：百万円、%)

地方の機関										
	都道府県		市区町村		地方公営企業		その他			
	前年比		前年比		前年比		前年比			
5,761,196	1.2	2,529,134	▲ 0.8	2,476,046	2.2	539,950	1.2	216,066	14.0	H20年度
5,866,462	1.8	2,423,434	▲ 4.2	2,765,227	11.7	493,529	▲ 8.6	184,271	▲ 14.7	H21年度
5,780,652	▲ 1.5	2,393,379	▲ 1.2	2,650,672	▲ 4.1	533,669	8.1	202,932	10.1	H22年度
3,475,281	▲ 2.5	1,294,840	▲ 7.0	1,736,622	▲ 1.9	311,124	9.3	132,694	14.4	H22. 4～H22. 10
3,533,688	1.7	1,528,776	18.1	1,514,286	▲ 12.8	356,093	14.5	134,533	1.4	H23. 4～H23. 10
5,656,473	▲ 1.5	2,497,314	▲ 1.3	2,452,905	0.1	516,417	▲ 5.8	189,837	▲ 11.7	H20年
5,865,222	3.7	2,463,977	▲ 1.3	2,688,500	9.6	495,034	▲ 4.1	217,711	14.7	H21年
5,743,184	▲ 2.1	2,342,412	▲ 4.9	2,685,426	▲ 0.1	515,685	4.2	199,660	▲ 8.3	H22年
4,794,661	▲ 1.8	1,911,130	▲ 6.7	2,285,858	1.9	432,624	6.1	165,049	▲ 9.2	H22. 1～H22. 10
4,890,536	2.0	2,196,032	14.9	2,028,768	▲ 11.2	495,577	14.6	170,159	3.1	H23. 1～H23. 10
1,445,150	▲ 8.3	666,602	▲ 2.7	613,061	▲ 13.1	121,813	▲ 6.2	43,674	▲ 22.1	H22. 10～12
1,356,848	2.8	667,257	8.3	514,482	▲ 6.3	139,484	14.8	35,626	10.1	H23. 1～3
903,246	▲ 18.2	239,079	▲ 23.3	510,449	▲ 21.9	107,806	11.2	45,912	9.5	H23. 4～6
1,914,629	2.1	900,249	20.4	773,825	▲ 11.0	184,601	5.2	55,954	▲ 31.5	H23. 7～9
										H23. 10～12
165,636	▲ 3.2	68,642	31.8	62,805	▲ 4.4	25,908	▲ 24.4	8,281	▲ 56.4	平成21年 4月
290,406	10.1	90,219	36.6	169,140	16.4	20,981	▲ 37.2	10,066	▲ 47.1	5月
572,728	▲ 1.6	142,891	▲ 29.1	379,973	26.7	31,616	▲ 50.1	18,248	4.9	6月
604,070	2.5	211,510	1.8	316,383	4.1	58,960	19.9	17,217	▲ 40.0	7月
553,725	4.5	230,625	▲ 6.6	250,722	8.4	48,019	41.4	24,360	37.9	8月
783,934	16.4	378,283	17.6	331,353	16.3	56,628	3.6	17,671	43.2	9月
592,593	▲ 8.1	270,414	▲ 13.0	259,446	▲ 3.0	42,600	▲ 22.1	20,133	71.7	10月
477,670	9.8	187,574	▲ 15.3	233,916	29.3	40,704	76.0	15,476	68.4	11月
506,319	▲ 8.5	226,987	▲ 6.9	212,253	▲ 5.2	46,614	▲ 33.8	20,465	34.3	12月
325,032	▲ 1.3	142,828	▲ 16.6	144,105	21.2	26,460	▲ 4.4	11,640	0.5	平成22年 1月
296,134	▲ 8.4	127,585	▲ 7.0	119,882	▲ 6.1	41,862	27.7	6,804	▲ 73.5	2月
698,215	4.9	345,877	▲ 0.7	285,250	26.2	53,178	▲ 15.0	13,910	▲ 51.2	3月
196,482	18.6	51,921	▲ 24.4	97,728	55.6	36,972	42.7	9,860	19.1	平成22年 4月
318,049	9.5	105,200	16.6	181,036	7.0	18,111	▲ 13.7	13,702	36.1	5月
589,720	3.0	154,648	8.2	374,803	▲ 1.4	41,891	32.5	18,376	0.7	6月
559,551	▲ 7.4	175,975	▲ 16.8	285,948	▲ 9.6	51,016	▲ 13.5	46,612	170.7	7月
562,840	1.6	223,459	▲ 3.1	264,716	5.6	55,220	15.0	19,445	▲ 20.2	8月
752,012	▲ 4.1	348,317	▲ 7.9	318,896	▲ 3.8	69,161	22.1	15,637	▲ 11.5	9月
496,627	▲ 16.2	235,319	▲ 13.0	213,493	▲ 17.7	38,752	▲ 9.0	9,063	▲ 55.0	10月
533,462	11.7	249,773	33.2	213,760	▲ 8.6	47,904	17.7	22,024	42.3	11月
415,061	▲ 18.0	181,509	▲ 20.0	185,808	▲ 12.5	35,157	▲ 24.6	12,587	▲ 38.5	12月
296,184	▲ 8.9	131,392	▲ 8.0	113,114	▲ 21.5	37,404	41.4	14,274	22.6	平成23年 1月
355,136	19.9	172,143	34.9	134,427	12.1	42,383	1.2	6,183	▲ 9.1	2月
705,528	1.0	363,721	5.2	266,941	▲ 6.4	59,697	12.3	15,169	9.0	3月
181,954	▲ 7.4	56,461	8.7	86,076	▲ 11.9	26,824	▲ 27.4	12,593	27.7	平成23年 4月
240,928	▲ 24.2	66,278	▲ 37.0	135,481	▲ 25.2	28,118	55.3	11,050	▲ 19.4	5月
480,364	▲ 18.5	116,339	▲ 24.8	288,892	▲ 22.9	52,863	26.2	22,270	21.2	6月
499,373	▲ 10.8	147,041	▲ 16.4	235,217	▲ 17.7	100,418	96.8	16,698	▲ 64.2	7月
578,875	2.8	260,454	16.6	257,768	▲ 2.6	37,751	▲ 31.6	22,902	17.8	8月
836,382	11.2	492,755	41.5	280,840	▲ 11.9	46,432	▲ 32.9	16,355	4.6	9月
715,812	44.1	389,448	65.5	230,012	7.7	63,687	64.3	32,666	260.4	10月
										11月
										12月
										平成24年 1月
										2月
										3月

Ⅱ. 公共機関からの受注工事(1件500万円以上の工事)

Ⅱ-2. 1)発注機関別・目的別工事分類別請負契約額

平成23年 10月分

(単位：百万円、%)

	合 計		国の機関				地方の機関				
		前年 同月比		国	独立 行政法人	政府関連 企業等		都道府県	市区町村	地方 公営企業	その他
T 合計	936,442	35.8	220,629	124,430	30,083	66,116	715,812	389,448	230,012	63,687	32,666
1 治山・治水	90,480	3.9	30,416	28,001	2,055	359	60,065	55,324	4,836	-95	
2 農林水産	32,579	▲ 9.7	6,638	5,301	1,190	147	25,941	20,705	3,702		1,534
3 道路	271,126	29.4	106,266	63,363	350	42,553	164,860	113,649	47,763	1,579	1,868
4 港湾・空港	28,868	22.4	14,869	14,177		692	13,999	12,578	803	189	429
5 下水道	91,428	10.5	9,344		29	9,315	82,084	17,147	32,835	31,513	589
6 公園	20,911	35.7	673	142	509	22	20,238	5,146	14,975	81	36
7 教育・病院	83,012	▲ 1.7	11,467	1,721	5,152	4,594	71,545	23,309	42,558	380	5,298
8 住宅・宿舍	21,100	12.6	3,190	597	2,117	476	17,910	8,488	6,114	68	3,239
9 庁舎	48,203	86.0	8,506	6,196	183	2,128	39,697	17,260	21,871	54	512
10 再開発	244	▲ 38.0	0				244		244		
11 土地造成	7,306	13.4	1,954	61	1,893		5,352	260	4,857		234
12 鉄道・軌道	14,816	▲ 39.1	12,766	140	10,908	1,718	2,050			2,050	
13 郵便	919	▲ 52.0	919			919	0				
14 電気・ガス	308	▲ 24.4	14			14	294			294	
15 上・工業水道	52,310	68.8	19		19		52,291	3,414	22,686	25,094	1,096
16 廃棄物処理	74,382	1,981.1	0				74,382	49,871	7,776	163	16,572
17 その他	98,451	157.8	13,589	4,730	5,679	3,180	84,863	62,296	18,992	2,317	1,258
災害復旧（再掲）	150,489	974.5	12,548	8,914	388	3,245	137,941	124,298	13,027	596	20
維持補修（再掲）	115,605	36.8	25,310	11,423	5,820	8,067	90,295	45,513	31,858	7,536	5,388

Ⅱ. 公共機関からの受注工事(1件500万円以上の工事)

Ⅱ-2. 2)発注機関別・目的別工事分類別請負契約額(寄与度) 平成23年 10月分

	合 計	国の機関				地方の機関				
		国	独立 行政法人	政府関連 企業等		都道府県	市区町村	地方 公営企業	その他	
T 合計	35.8	4.0	3.5	▲ 1.3	1.8	31.8	22.3	2.4	3.6	3.4
1 治山・治水	0.5	1.1	0.9	0.2	▲ 0.1	▲ 0.6	▲ 0.1	▲ 0.4	▲ 0.0	▲ 0.0
2 農林水産	▲ 0.5	0.2	0.3	▲ 0.0	▲ 0.0	▲ 0.7	▲ 0.7	▲ 0.0		0.1
3 道路	8.9	4.5	3.0	▲ 0.1	1.6	4.5	4.8	▲ 0.3	▲ 0.0	0.0
4 港湾・空港	0.8	0.7	0.7	▲ 0.0	0.0	0.0	0.4	▲ 0.3	▲ 0.1	0.0
5 下水道	1.3	▲ 0.4		▲ 0.0	▲ 0.4	1.7	▲ 0.9	▲ 0.3	2.9	▲ 0.0
6 公園	0.8	0.1	0.0	0.0	▲ 0.0	0.7	0.4	0.4	▲ 0.1	0.0
7 教育・病院	▲ 0.2	▲ 0.1	▲ 0.0	▲ 0.2	0.1	▲ 0.1	2.0	▲ 2.3	▲ 0.1	0.4
8 住宅・宿舍	0.3	▲ 0.7	▲ 0.3	▲ 0.4	0.0	1.0	0.7	0.0	▲ 0.0	0.3
9 庁舎	3.2	0.3	0.0	0.0	0.3	2.9	0.5	2.5	▲ 0.0	0.0
10 再開発	▲ 0.0					▲ 0.0		▲ 0.0		
11 土地造成	0.1	▲ 0.3	▲ 0.0	▲ 0.2	▲ 0.1	0.4	▲ 0.1	0.5		0.0
12 鉄道・軌道	▲ 1.4	▲ 1.0	0.0	▲ 1.3	0.2	▲ 0.4			▲ 0.4	
13 郵便	▲ 0.1	▲ 0.1			▲ 0.1					
14 電気・ガス	▲ 0.0	0.0			0.0	▲ 0.0			▲ 0.0	
15 上・工業水道	3.1	▲ 0.0		▲ 0.0		3.1	0.3	1.4	1.3	0.1
16 廃棄物処理	10.3	▲ 0.0			▲ 0.0	10.3	7.2	0.8	0.0	2.3
17 その他	8.7	▲ 0.1	▲ 1.1	0.6	0.3	8.9	8.0	0.6	0.2	0.0
災害復旧(再掲)	19.8	1.3	1.3	▲ 0.4	0.4	18.5	16.7	1.7	0.1	▲ 0.0
維持補修(再掲)	4.5	0.7	▲ 0.3	0.5	0.5	3.8	2.2	0.8	0.2	0.5

Ⅱ.公共機関からの受注工事(1件500万以上の工事)

Ⅱ-3.工事種類別請負契約額

平成23年 10月分

(単位:百万円, %)

	請負契約額		
		前年同月比	寄与度
合計	936,442	35.8	35.8
建築・建築設備合計	180,638	12.8	3.0
1. 住宅・同設備工事	22,444	4.9	0.2
2. 非住宅・同設備工事	158,194	14.0	2.8
土木工事計	668,548	39.0	27.2
3. 橋梁・高架構造物工事	77,257	20.9	1.9
4. トンネル工事	34,493	218.1	3.4
5. ダム・えん堤工事	15,866	2.6	0.1
6. 管渠工事	47,876	▲ 12.1	▲ 1.0
7. 電線路工事	5,689	45.7	0.3
8. 舗装工事	64,958	36.7	2.5
9. しゅんせつ・埋立工事	12,487	50.2	0.6
10. 土工事(9.を除く)	69,320	7.2	0.7
11. その他の土木工事	340,603	60.7	18.7
12. 機械装置等工事	87,256	79.7	5.6

II. 公共機関からの受注工事(1件500万円以上の工事)

II-4. 発注機関別・施工都道府県別請負契約額

平成23年 10月分

(単位:百万円,%)

	合計		国の機関				地方の機関				
		前年 同月比		国	独立 行政法人	政府関連 企業等	都道府県	市区町村	地方 公営企業	その他	
T.全国計	936,442	35.8	220,629	124,430	30,083	66,116	715,812	389,448	230,012	63,687	32,666
1.北海道	49,965	44.8	16,224	15,132	245	847	33,741	16,021	13,595	1,182	2,943
2.青森	13,446	▲ 46.1	3,008	2,394	614		10,439	3,637	5,899	896	6
3.岩手	11,922	▲ 22.7	2,295	1,403	536	356	9,628	6,895	2,495	145	93
4.宮城	128,730	969.7	9,351	6,013	509	2,829	119,379	111,434	6,286	1,104	555
5.秋田	8,634	▲ 18.9	969	957		12	7,665	1,592	5,835	160	78
6.山形	5,182	▲ 20.3	1,479	1,093		386	3,703	2,413	1,113	28	149
7.福島	19,390	96.2	3,821	1,932	82	1,807	15,569	7,262	8,157	82	68
8.茨城	29,443	▲ 0.1	11,210	7,558	1,378	2,275	18,232	9,754	7,059	1,052	368
9.栃木	13,133	5.4	1,959	900	-52	1,111	11,174	5,450	5,650	19	55
10.群馬	20,093	97.3	5,551	1,625	3,881	45	14,542	6,104	7,958	266	214
11.埼玉	32,654	197.6	10,440	4,768	1,212	4,460	22,214	3,065	15,583	2,475	1,092
12.千葉	29,430	17.8	16,604	5,209	638	10,757	12,826	5,014	5,292	852	1,668
13.東京	73,582	18.9	10,618	4,778	970	4,870	62,964	28,808	14,136	18,167	1,854
14.神奈川	40,548	45.6	7,046	3,207	1,631	2,208	33,503	11,568	19,793	1,896	245
15.新潟	24,435	4.1	7,626	2,667	4,253	707	16,809	6,249	8,008	1,795	757
16.富山	11,304	72.7	3,279	536	2,734	9	8,025	5,720	2,026	121	158
17.石川	10,513	12.1	3,894	2,022	1,365	507	6,619	2,914	2,056	612	1,038
18.福井	6,354	9.7	784	585	166	33	5,570	3,222	2,228	93	27
19.山梨	13,747	65.9	924	760		164	12,823	11,029	1,547	47	201
20.長野	17,164	56.0	7,621	2,781	2,255	2,585	9,543	6,195	3,034	266	48
21.岐阜	13,638	▲ 20.3	2,307	1,827	204	276	11,330	2,131	6,761	1,902	537
22.静岡	18,755	▲ 15.2	3,711	1,980	165	1,566	15,044	6,069	8,557	228	190
23.愛知	67,962	125.5	5,119	2,081	727	2,311	62,844	21,188	14,806	12,503	14,346
24.三重	12,062	5.9	3,418	1,015	49	2,354	8,644	6,690	1,270	608	76
25.滋賀	5,406	22.6	1,362	951	160	250	4,044	2,686	873	467	18
26.京都	10,238	19.1	2,202	1,369	269	564	8,036	2,366	5,056	309	305
27.大阪	28,072	54.3	8,610	698	1,943	5,969	19,462	5,547	4,069	8,754	1,092
28.兵庫	25,487	29.2	12,338	2,522	187	9,629	13,148	6,802	3,412	872	2,062
29.奈良	4,860	14.3	1,461	1,413		48	3,399	1,954	1,412	32	
30.和歌山	6,522	45.7	3,914	3,596	111	207	2,608	1,493	967	147	
31.鳥取	6,925	211.6	1,141	744		397	5,784	4,619	1,164		
32.島根	6,500	▲ 46.2	1,505	983	484	38	4,995	3,922	1,054	20	
33.岡山	9,966	▲ 2.3	3,014	1,195	1,387	432	6,952	2,845	4,069	33	5
34.広島	9,667	▲ 32.0	1,479	1,387		92	8,188	4,536	3,400	240	13
35.山口	9,275	▲ 28.2	4,813	4,603	47	163	4,462	2,991	742	729	
36.徳島	5,006	▲ 19.5	1,665	1,299	266	100	3,341	1,850	994	497	
37.香川	4,661	▲ 31.4	831	439	97	295	3,830	1,514	1,674	88	554
38.愛媛	6,524	▲ 3.9	1,462	682	44	736	5,062	3,544	1,485	33	
39.高知	15,740	88.4	4,886	4,392		494	10,854	9,214	1,380	143	117
40.福岡	20,976	▲ 14.0	6,574	4,271	1,108	1,195	14,402	5,706	5,176	2,751	768
41.佐賀	12,942	24.0	2,683	2,110	108	467	10,259	4,132	5,682	244	201
42.長崎	8,104	▲ 30.5	679	281	40	358	7,425	5,330	1,910	184	
43.熊本	8,991	▲ 26.9	1,252	844		408	7,739	4,465	2,376	786	112
44.大分	9,686	▲ 39.6	817	598		219	8,870	6,249	2,395	214	11
45.宮崎	15,848	65.3	7,977	6,589		1,389	7,870	4,540	3,175	125	30
46.鹿児島	17,470	▲ 10.4	3,606	3,323	88	195	13,864	8,907	4,211	511	236
47.沖縄	15,489	65.8	7,102	6,917	185		8,387	3,809	4,192	9	377

注) 受注高の少ない集計区分等の数値は、誤差が大きいため利用に当たっては注意してください。

II-5. 発注機関別・施工地域別請負契約額

平成23年 10月分

(単位:百万円,%)

	合計		国の機関				地方の機関				
		前年 同月比		国	独立 行政法人	政府関連 企業等	都道府県	市区町村	地方 公営企業	その他	
T.全国計	936,442	35.8	220,629	124,430	30,083	66,116	715,812	389,448	230,012	63,687	32,666
1.北海道	49,965	44.8	16,224	15,132	245	847	33,741	16,021	13,595	1,182	2,943
2.東北	187,304	135.8	20,923	13,792	1,741	5,389	166,382	133,233	29,784	2,416	949
3.関東	269,794	36.9	71,972	31,586	11,913	28,473	197,821	86,987	80,051	25,039	5,744
4.北陸	52,607	16.4	15,583	5,810	8518	1,255	37,023	18,105	14,318	2,620	1,980
5.中部	112,417	39.2	14,554	6,903	1,145	6,507	97,863	36,078	31,395	15,241	15,149
6.近畿	80,584	35.1	29,887	10,549	2,670	16,667	50,697	20,849	15,789	10,582	3,478
7.中国	42,334	▲ 18.0	11,952	8,913	1,918	1,122	30,381	18,912	10,429	1,022	18
8.四国	31,931	13.4	8,843	6,812	407	1,625	23,088	16,123	5,533	761	671
9.九州・沖縄	109,505	▲ 3.3	30,690	24,933	1,527	4,231	78,816	43,139	29,118	4,824	1,735

注) 地域別区分

東 北 : 青森県, 岩手県, 宮城県, 秋田県, 山形県, 福島県

関 東 : 茨城県, 栃木県, 群馬県, 埼玉県, 千葉県, 東京都, 神奈川県,
山梨県, 長野県

北 陸 : 新潟県, 富山県, 石川県, 福井県

中 部 : 岐阜県, 静岡県, 愛知県, 三重県

近 畿 : 滋賀県, 京都府, 大阪府, 兵庫県, 奈良県, 和歌山県

中 国 : 鳥取県, 島根県, 岡山県, 広島県, 山口県

四 国 : 徳島県, 香川県, 愛媛県, 高知県

九州・沖縄 : 福岡県, 佐賀県, 長崎県, 熊本県, 大分県, 宮崎県,
鹿児島県, 沖縄県

Ⅲ. 民間等からの受注工事

Ⅲ-1. 発注者別請負契約額時系列表

1) 建築工事・建築設備工事（1件5億円以上の工事）

（単位：百万円，％）

	合 計	農林漁業		鉱業、採石業、砂利採取業		製造業		電気・ガス・熱供給		運輸業、郵便業		情報通信業		卸売業、小売業		金融業、保険業		不動産業		サービス業		その他		
		前年比	前年比	建設業	前年比	前年比	前年比	水道業	前年比	前年比	前年比	前年比	前年比	前年比	前年比	前年比	前年比	前年比	前年比	前年比	前年比	前年比	前年比	
H20年度	6,282,525	▲ 22.2	10,562	426.5	72,114	▲ 25.1	1,233,680	▲ 13.7	74,819	▲ 38.2	444,980	11.5	102,065	42.0	419,814	▲ 28.9	206,018	17.3	2,160,855	▲ 41.2	1,417,650	1.2	139,968	21.6
H21年度	5,210,829	▲ 17.1	13,443	27.3	73,612	2.1	691,868	▲ 43.9	157,720	110.8	358,395	▲ 19.5	90,455	▲ 11.4	241,445	▲ 42.5	217,356	5.5	1,908,155	▲ 11.7	1,361,459	▲ 4.0	96,920	▲ 30.8
H22年度	4,810,050	▲ 7.7	9,341	▲ 30.5	32,658	▲ 55.6	589,063	▲ 14.9	49,095	▲ 68.9	266,957	▲ 25.5	99,444	9.9	214,066	▲ 11.3	95,386	▲ 56.1	1,876,364	▲ 1.7	1,467,749	7.8	109,927	13.4
H22. 4～H22.10	2,249,098	▲ 13.5	3,663	▲ 56.7	16,372	▲ 72.0	308,594	▲ 23.7	26,613	▲ 52.4	134,881	▲ 9.5	24,437	2.5	124,203	▲ 6.5	30,940	▲ 71.0	960,745	5.2	568,231	▲ 17.5	50,420	▲ 11.9
H23. 4～H23.10	2,265,944	0.7	6,232	70.1	23,222	41.8	402,669	30.5	35,717	34.2	130,144	▲ 3.5	61,303	150.9	122,867	▲ 1.1	73,283	136.9	722,582	▲ 24.8	646,649	13.8	41,276	▲ 18.1
H20年	7,503,297	▲ 4.4	10,686	833.3	48,904	▲ 54.8	1,512,388	15.8	92,933	▲ 0.7	431,641	▲ 1.1	74,470	▲ 19.2	488,342	▲ 7.8	218,592	38.5	3,017,957	▲ 15.4	1,449,571	▲ 1.2	157,813	86.6
H21年	4,779,758	▲ 36.3	9,189	▲ 14.0	98,833	102.1	743,980	▲ 50.8	130,666	40.6	387,586	▲ 10.2	62,643	▲ 15.9	280,246	▲ 42.6	220,753	1.0	1,485,485	▲ 50.8	1,252,005	▲ 13.6	108,371	▲ 31.3
H22年	4,783,350	0.1	10,973	19.4	36,397	▲ 63.2	540,476	▲ 27.4	82,186	▲ 37.1	270,775	▲ 30.1	100,748	60.8	218,272	▲ 22.1	94,309	▲ 57.3	1,997,588	34.5	1,352,052	8.0	79,575	▲ 26.6
H22. 1～H22.10	4,001,796	2.1	8,654	▲ 5.8	27,053	▲ 71.3	463,201	▲ 24.2	71,492	▲ 3.0	221,845	▲ 16.3	90,425	45.8	193,358	▲ 19.7	81,120	▲ 49.3	1,738,918	37.0	1,040,311	▲ 1.1	65,420	▲ 21.8
H23. 1～H23.10	4,045,341	1.1	9,591	10.8	30,164	11.5	605,863	30.8	47,505	▲ 33.6	213,290	▲ 3.9	125,987	39.3	187,816	▲ 2.9	124,540	53.5	1,379,532	▲ 20.7	1,234,426	18.7	86,628	32.4
H22. 10-12	1,059,363	▲ 5.5	3,137	—	12,809	50.2	102,528	▲ 37.9	11,339	▲ 83.8	117,801	▲ 8.3	10,323	37.2	30,019	▲ 40.6	14,511	▲ 86.5	333,990	17.4	403,212	49.9	19,694	▲ 33.9
H23. 1-3	1,779,397	1.5	3,359	▲ 32.7	6,942	▲ 35.0	203,194	31.4	11,788	▲ 73.7	83,146	▲ 4.4	64,684	▲ 2.0	64,949	▲ 6.1	51,257	2.1	656,949	▲ 15.6	587,777	24.5	45,352	202.3
H23. 4-6	821,613	18.9	6,232	212.4	13,268	232.9	122,218	24.1	13,221	67.9	35,223	8.6	14,803	25.1	51,392	10.8	20,022	93.2	298,493	▲ 0.5	230,358	46.1	16,384	▲ 17.2
H23. 7-9	1,142,315	▲ 10.8	0	▲ 100.0	6,375	▲ 28.5	226,263	22.4	20,111	11.2	73,931	120.2	45,481	260.8	61,001	▲ 16.1	50,724	163.4	343,995	▲ 41.2	297,863	▲ 6.7	16,571	▲ 34.0
H23. 10-12																								
平成22年 4月	146,294	▲ 46.5	0	▲ 100.0	775	▲ 73.6	25,441	▲ 45.9	2,068	▲ 48.3	8,563	▲ 83.4	1,717	▲ 70.4	16,905	205.3	1,477	▲ 80.2	47,860	▲ 32.8	39,781	▲ 45.0	1,707	▲ 64.0
5月	201,374	10.4	0	▲ 100.0	0	▲ 100.0	36,893	32.5	2,680	116.0	16,063	94.5	3,418	—	12,050	▲ 48.7	3,059	—	61,560	29.2	56,633	▲ 13.2	9,018	56.0
6月	343,061	▲ 11.0	1,995	124.2	3,210	▲ 45.0	36,167	▲ 37.8	3,128	▲ 60.3	7,817	▲ 77.4	6,698	55.2	17,414	▲ 41.0	5,828	49.4	190,494	38.8	61,247	▲ 38.0	9,063	116.0
7月	287,262	▲ 3.2	850	▲ 63.1	703	▲ 88.7	69,203	▲ 33.4	540	▲ 73.5	12,922	43.6	0	—	18,614	200.4	6,935	▲ 11.8	97,212	15.2	68,171	▲ 1.5	12,112	115.4
8月	340,084	7.1	0	—	2,383	▲ 6.0	38,354	▲ 50.8	6,737	32.5	6,872	▲ 72.6	11,624	1,685.6	19,969	▲ 1.9	5,724	▲ 83.1	155,111	89.3	85,480	34.0	7,830	22.7
9月	653,215	▲ 25.9	0	▲ 100.0	5,836	▲ 83.9	77,282	35.0	10,815	▲ 52.1	13,773	▲ 4.5	980	▲ 84.1	34,146	▲ 6.9	6,595	4.0	333,188	▲ 21.3	165,448	▲ 34.1	5,151	▲ 79.7
10月	277,809	6.0	818	—	3,465	▲ 13.1	25,253	▲ 21.9	645	▲ 95.1	68,871	1,039.3	0	▲ 100.0	5,105	▲ 53.6	1,322	▲ 97.2	75,320	10.8	91,471	33.4	5,539	8.7
11月	317,029	▲ 6.1	520	—	4,384	307.0	30,494	▲ 31.1	7,735	▲ 76.1	3,739	▲ 82.0	1,050	69.4	10,977	▲ 36.9	7,638	▲ 83.3	112,885	15.7	131,786	125.8	5,821	▲ 70.1
12月	464,525	▲ 10.9	1,799	—	4,960	43.1	46,781	▲ 47.2	2,959	▲ 88.0	45,191	▲ 55.5	9,273	—	13,937	▲ 37.0	5,551	▲ 62.8	145,785	22.6	179,955	26.7	8,334	58.0
平成23年 1月	265,596	▲ 10.5	554	▲ 86.7	0	▲ 100.0	23,962	14.1	10,919	27.0	8,931	▲ 49.5	26,502	▲ 53.9	13,746	▲ 8.8	5,422	▲ 23.4	86,309	▲ 10.7	84,427	28.9	4,824	77.9
2月	418,628	47.0	1,752	—	2,143	—	77,023	92.2	1,298	▲ 86.8	12,445	45.0	22,901	2,762.6	20,872	139.5	7,162	7.5	109,780	▲ 20.3	154,172	123.1	9,080	174.2
3月	1,095,173	▲ 6.5	1,053	25.4	4,799	▲ 51.4	102,209	9.3	-429	—	61,770	1.8	15,281	99.8	30,331	▲ 33.1	38,673	6.1	460,861	▲ 15.2	349,178	3.5	31,448	250.3
平成23年 4月	227,076	55.2	0	—	2,296	196.3	41,456	62.9	4,637	124.2	4,894	▲ 42.8	3,770	119.6	15,065	▲ 10.9	2,660	80.1	86,207	80.1	60,336	51.7	5,756	237.2
5月	260,505	29.4	6,232	—	6,143	—	40,196	9.0	4,347	62.2	13,524	▲ 15.8	3,405	▲ 0.4	13,973	16.0	2,232	▲ 27.0	99,402	61.5	67,091	18.5	3,960	▲ 56.1
6月	334,032	▲ 2.6	0	▲ 100.0	4,829	50.4	40,566	12.2	4,237	35.5	16,805	115.0	7,628	13.9	22,354	28.4	15,130	159.6	112,884	▲ 40.7	102,931	68.1	6,668	▲ 26.4
7月	331,961	15.6	0	▲ 100.0	0	▲ 100.0	71,443	3.2	5,331	887.2	12,873	▲ 0.4	1,436	—	24,469	31.5	15,820	128.1	89,627	▲ 7.8	106,010	55.5	4,952	▲ 59.1
8月	316,435	▲ 7.0	0	—	2,980	25.1	78,038	103.5	3,078	▲ 54.3	13,599	97.9	33,026	184.1	10,003	▲ 49.9	5,437	▲ 5.0	77,862	▲ 49.8	88,372	3.4	4,040	▲ 48.4
9月	493,919	▲ 24.4	0	—	3,395	▲ 41.8	76,782	▲ 0.6	11,702	8.2	47,459	244.6	11,019	1,024.4	26,529	▲ 22.3	29,467	346.8	176,506	▲ 47.0	103,481	▲ 37.5	7,579	47.1
10月	302,015	8.7	0	▲ 100.0	3,579	3.3	54,188	114.6	2,385	269.8	20,990	▲ 69.5	1,019	—	10,474	105.2	2,537	91.9	80,095	6.3	118,428	29.5	8,321	50.2
11月																								
12月																								
平成24年 1月																								
2月																								
3月																								

Ⅲ. 民間等からの受注工事

Ⅲ-1. 発注者別請負契約額時系列表

2) 土木工事及び機械装置等工事（1件500万円以上の工事）

（単位：百万円，％）

	合 計		農林漁業		鉱業、採石業、砂利採取業		製造業		電気・ガス・熱供給・水道業		運輸業、郵便業		情報通信業		卸売業、小売業		金融業、保険業		不動産業		サービス業		その他	
	前年比		前年比		前年比		前年比		前年比		前年比		前年比		前年比		前年比		前年比		前年比		前年比	
H20年度	3,735,941	▲ 1.7	46,134	401.7	189,979	125.9	1,077,076	▲ 3.3	828,830	▲ 5.4	723,518	▲ 0.9	403,885	10.9	45,381	▲ 37.9	22,953	▲ 1.5	140,334	▲ 15.4	205,096	▲ 28.6	52,754	▲ 29.0
H21年度	2,890,108	▲ 22.6	28,317	▲ 38.6	61,871	▲ 67.4	583,531	▲ 45.8	842,387	1.6	613,233	▲ 15.2	331,416	▲ 17.9	62,945	38.7	13,307	▲ 42.0	88,283	▲ 37.1	217,320	6.0	47,499	▲ 10.0
H22年度	3,186,287	10.2	13,904	▲ 50.9	75,430	21.9	755,389	29.5	782,378	▲ 7.1	648,808	5.8	294,043	▲ 11.3	30,650	▲ 51.3	15,963	20.0	329,513	273.2	178,452	▲ 17.9	61,758	30.0
H22. 4～H22.10	1,797,897	6.7	9,770	5.3	30,905	▲ 30.8	409,681	16.7	479,381	▲ 0.7	321,997	1.6	181,414	▲ 13.8	17,122	▲ 56.5	7,262	▲ 15.5	206,592	330.8	104,596	▲ 27.0	29,176	▲ 4.7
H23. 4～H23.10	2,105,175	17.1	12,293	25.8	45,592	47.5	481,618	17.6	846,906	▲ 7.7	300,387	▲ 6.7	155,698	▲ 14.2	12,808	▲ 25.2	7,088	▲ 2.4	52,220	▲ 74.7	152,940	46.2	37,626	29.0
H20年	3,744,698	▲ 1.1	25,551	126.5	85,168	14.7	1,166,265	11.1	805,633	▲ 14.7	738,036	2.5	404,970	13.9	51,379	▲ 23.8	23,607	22.0	146,955	▲ 19.2	233,053	▲ 20.6	64,082	▲ 5.4
H21年	3,110,247	▲ 16.9	38,071	49.0	179,566	110.8	649,195	▲ 44.3	843,385	4.7	631,780	▲ 14.4	343,909	▲ 15.1	58,737	14.3	16,803	▲ 28.8	97,692	▲ 33.5	207,044	▲ 11.2	44,065	▲ 31.2
H22年	3,099,118	▲ 0.4	23,207	▲ 39.0	69,164	▲ 61.5	641,185	▲ 1.2	828,554	▲ 1.8	638,815	1.1	301,366	▲ 12.4	39,088	▲ 33.5	14,573	▲ 13.3	298,418	205.5	197,672	▲ 4.5	47,077	6.8
H22. 1～H22.10	2,603,944	▲ 4.0	22,092	▲ 29.5	42,191	▲ 75.7	555,107	▲ 1.3	721,038	▲ 0.6	538,777	▲ 2.4	258,422	▲ 13.9	31,726	▲ 36.3	10,365	▲ 31.8	229,139	186.8	153,655	▲ 15.6	41,433	5.1
H23. 1～H23.10	2,998,391	15.1	15,311	▲ 30.7	63,144	49.7	741,247	33.5	1,042,387	44.6	527,161	▲ 2.2	225,382	▲ 12.8	18,974	▲ 40.2	11,580	11.7	105,863	▲ 53.8	182,779	19.0	64,563	55.8
H22. 10-12	766,268	23.2	1,634	▲ 76.8	33,098	284.0	152,234	8.0	153,079	▲ 10.8	147,261	14.2	67,860	▲ 9.6	9,707	▲ 39.2	4,786	80.9	124,566	423.5	64,068	66.6	7,975	▲ 9.5
H23. 1-3	893,216	10.8	3,018	▲ 75.5	17,552	55.5	259,629	78.5	195,481	▲ 19.1	226,774	4.6	69,685	▲ 9.5	6,166	▲ 57.8	4,493	44.8	53,642	137.9	29,840	▲ 39.2	26,937	119.8
H23. 4-6	719,015	▲ 1.6	4,994	80.4	21,080	75.5	185,640	18.8	198,445	0.8	115,096	▲ 18.5	66,902	▲ 4.3	8,122	11.4	3,348	22.4	29,259	▲ 64.4	68,103	46.1	18,027	38.2
H23. 7-9	1,022,626	28.5	4,376	▲ 32.5	20,523	60.7	203,181	8.5	482,306	103.5	146,148	9.5	62,920	▲ 27.4	2,543	▲ 66.0	2,734	▲ 30.8	17,530	▲ 74.6	66,329	74.8	14,036	1.7
H23. 10-12																								
平成22年 4月	244,647	2.9	622	▲ 70.1	2,954	▲ 27.4	57,282	19.4	47,224	▲ 28.9	37,780	▲ 10.1	22,001	▲ 41.2	3,003	▲ 40.7	750	117.8	55,617	553.5	13,345	▲ 38.9	4,068	94.4
5月	221,426	▲ 0.9	749	▲ 34.2	4,376	▲ 75.3	39,919	▲ 12.2	63,326	42.2	50,212	23.1	18,743	▲ 35.7	2,402	▲ 56.8	989	▲ 66.7	18,799	143.6	18,520	▲ 22.8	3,392	▲ 23.8
6月	264,825	14.8	1,396	▲ 46.2	4,681	15.8	59,049	▲ 3.4	86,273	70.0	53,290	16.9	29,144	18.5	1,883	▲ 55.3	995	73.4	7,796	23.6	14,735	▲ 44.9	5,580	33.0
7月	280,703	10.6	1,677	41.0	4,751	1.8	56,061	7.7	59,026	▲ 6.8	40,802	19.2	35,662	▲ 26.4	2,708	▲ 64.0	1,700	258.2	55,620	683.0	17,049	▲ 41.8	5,648	1.6
8月	191,932	▲ 9.5	3,028	168.6	3,606	▲ 26.4	59,927	62.2	45,910	▲ 36.8	35,595	▲ 25.7	17,784	▲ 15.1	2,800	▲ 32.1	737	▲ 24.9	6,855	64.8	12,172	▲ 11.0	3,518	▲ 25.1
9月	323,270	6.3	1,779	117.2	4,413	▲ 32.8	71,288	33.0	132,059	0.5	57,094	0.2	33,164	76.2	1,981	▲ 66.4	1,513	▲ 31.8	6,617	▲ 18.7	8,724	▲ 38.9	4,639	▲ 14.7
10月	271,094	21.7	519	56.9	6,125	125.1	66,156	22.6	45,563	▲ 14.8	47,223	▲ 4.6	24,915	▲ 20.0	2,345	▲ 66.7	578	▲ 43.9	55,287	819.9	20,051	49.7	2,331	▲ 44.1
11月	237,993	21.0	391	▲ 84.9	4,718	49.4	39,613	▲ 5.6	51,004	▲ 23.5	49,766	49.4	20,360	▲ 7.9	3,216	0.6	485	▲ 8.4	49,886	511.2	14,898	9.6	3,655	178.5
12月	257,181	27.0	724	▲ 82.4	22,255	712.3	46,465	3.3	56,512	9.8	50,271	8.9	22,584	3.5	4,146	▲ 27.8	3,723	243.5	19,394	101.5	29,118	153.9	1,989	▲ 40.2
平成23年 1月	259,970	26.0	596	▲ 87.1	3,650	82.2	119,978	187.4	51,128	▲ 22.7	42,549	33.5	28,961	▲ 12.6	1,355	▲ 48.7	853	▲ 1.0	5,627	▲ 37.0	3,722	▲ 62.0	1,553	▲ 66.7
2月	248,377	12.3	510	▲ 92.1	6,432	104.7	54,284	24.6	69,360	▲ 8.5	46,351	9.7	17,584	▲ 23.5	1,837	▲ 59.9	811	46.0	21,984	435.5	11,475	▲ 18.8	17,751	397.4
3月	384,869	1.7	1,913	53.5	7,470	21.6	85,367	42.0	74,993	▲ 24.8	137,874	▲ 3.4	23,140	10.9	2,975	▲ 59.7	2,829	67.8	26,031	173.7	14,643	▲ 41.7	7,634	89.8
平成23年 4月	184,535	▲ 24.6	2,094	236.4	6,559	122.0	35,636	▲ 37.8	51,654	9.4	30,203	▲ 20.1	27,879	26.7	3,568	18.8	943	25.6	8,557	▲ 84.6	13,069	▲ 2.1	4,373	7.5
5月	259,954	17.4	892	19.0	7,770	77.6	77,270	93.6	77,569	22.5	34,972	▲ 30.4	16,749	▲ 10.6	2,170	▲ 9.7	1,569	58.7	9,208	▲ 51.0	23,609	27.5	8,177	141.0
6月	274,526	3.7	2,008	43.8	6,750	44.2	72,733	23.2	69,222	▲ 19.8	49,921	▲ 6.3	22,275	▲ 23.6	2,385	26.6	836	▲ 16.0	11,494	47.4	31,425	113.3	5,477	▲ 1.8
7月	373,384	33.0	1,187	▲ 29.2	5,521	16.2	57,485	2.5	213,700	262.0	35,903	▲ 12.0	28,195	▲ 20.9	2,382	▲ 12.0	1,064	▲ 37.4	3,865	▲ 93.1	18,220	6.9	5,861	3.8
8月	335,135	74.6	1,138	▲ 62.4	10,378	187.8	70,453	17.6	163,564	256.3	34,736	▲ 2.4	20,887	17.4	1,391	▲ 50.3	509	▲ 31.0	6,070	▲ 11.5	21,617	77.6	4,392	24.8
9月	314,107	▲ 2.8	2,051	15.3	4,624	4.8	75,243	5.5	105,041	▲ 20.5	75,508	32.3	13,838	▲ 58.3	-1,230	-	1,161	▲ 23.2	7,596	14.8	26,492	203.7	3,783	▲ 18.5
10月	363,533	34.1	2,923	463.3	3,989	▲ 34.9	92,797	40.3	166,155	264.7	39,144	▲ 17.1	25,876	3.9	2,142	▲ 8.6	1,005	73.9	5,431	▲ 90.2	18,508	▲ 7.7	5,563	138.6
11月																								
12月																								
平成24年 1月																								
2月																								
3月																								

Ⅲ. 民間等からの受注工事

Ⅲ-2. 1) 発注者別・工事種類別請負契約額

平成23年 10月分

(単位:百万円, %)

	合 計		農林漁業	鉱業、採石業、 砂利採取業、 建設業	製造業	電気・ガス・ 熱供給・ 水道業	運輸業、 郵便業	情報通信業	卸売業、 小売業	金融業、 保険業	不動産業	サービス業	その他
		前年同月比											
T 建築・建築設備工事計	302,015	8.7	0	3,579	54,188	2,385	20,990	1,019	10,474	2,537	80,095	118,428	8,321
1 住宅	71,723	3.9		2,949	1,891		615		1,000		62,145	1,350	1,774
2 事務所	32,056	▲ 53.5			5,829		13,451	1,019		2,537	8,623	597	
3 店舗	15,221	37.5					504		6,561		3,343	3,855	958
4 工場・発電所	54,231	142.2			33,192	2,385	1,699		551			16,404	
5 倉庫・流通施設	10,104	86.0			1,463		4,101		2,362			2,178	
6 教育・研究・文化施設	44,067	58.7		630	11,813		620					31,004	
7 医療・福祉施設	56,211	4.3									4,118	49,644	2,449
8 宿泊施設	6,659	19.6									784	2,735	3,140
9 娯楽施設	2,829	▲ 36.4										2,829	
10 その他の建築工事	8,914	▲ 3.6									1,082	7,832	
T 土木工事・機械装置等工事計	363,533	34.1	2,923	3,989	92,797	166,155	39,144	25,876	2,142	1,005	5,431	18,508	5,563
ST 土木工事計	189,976	8.4	1,672	3,465	20,301	84,719	35,345	22,904	1,491	103	5,076	10,952	3,948
1 発電用土木工事	65,626	1,153.3		28	185	65,413							
2 鉄道工事	27,086	▲ 28.6		61	119		26,906						
3 埠頭・港湾工事	2,361	102.6	12	40	2,151		94				6	58	
4 道路工事	7,436	374.5	16	100	96	633	3,295		116	16	13	3,092	60
5 管工事	10,271	66.5		222	2,717	6,341	316		477	8		134	57
6 電線路工事	34,367	▲ 3.7		312	215	10,287	395	22,753			14	391	
7 土地造成・埋立工事	6,963	▲ 22.4	44	673	612	465	50		278		2,552	1,819	470
8 ゴルフ場建設工事	505	837.2									118	386	
9 構内環境整備工事	5,726	24.3	14	380	3,345	201	631		112		88	408	546
10 その他の土木工事	29,635	▲ 59.9	1,586	1,650	10,861	1,379	3,659	151	508	79	2,284	4,664	2,815
ST 機械装置等工事	173,557	81.0	1,251	525	72,496	81,436	3,799	2,972	652	902	355	7,556	1,615

注) 建築・建築設備工事については、1件の請負契約額が5億円以上の工事、土木工事及び機械装置等工事については1件の請負契約額が500万円以上の工事について調査対象としている。

Ⅲ. 民間等からの受注工事

Ⅲ-2. 2) 発注者別・工事種類別請負契約額(寄与度)

平成23年 10月分

	合 計	農林漁業	鉱業, 採石業, 砂利採取業, 建設業	製造業	電気・ガス・ 熱供給・ 水道業	運輸業, 郵便業	情報通信業	卸売業, 小売業	金融業, 保険業	不動産業	サービス業	その他
T 建築・建築設備工事計	8.7	▲ 0.3	0.0	10.4	0.6	▲ 17.2	0.4	1.9	0.4	1.7	9.7	1.0
1 住宅	1.0		0.3	0.7		▲ 0.6		0.6	▲ 0.2	▲ 0.6	0.2	0.6
2 事務所	▲ 13.3	▲ 0.3	▲ 0.5	0.8		▲ 14.8	0.4		0.6	1.5	▲ 0.8	▲ 0.2
3 店舗	1.5					▲ 1.0		1.4		0.7	0.0	0.3
4 工場・発電所	11.5			5.3	0.6	0.6		0.2			5.0	▲ 0.3
5 倉庫・流通施設	1.7			0.5		0.3		0.4		▲ 0.3	0.8	
6 教育・研究・文化施設	5.9		0.2	4.0		0.2					1.4	
7 医療・福祉施設	0.8									1.0	▲ 0.3	0.1
8 宿泊施設	0.4					▲ 0.6		▲ 0.6		0.3	0.2	1.1
9 娯楽施設	▲ 0.6			▲ 0.2						▲ 1.2	0.8	
10 その他の建築工事	▲ 0.1			▲ 0.8		▲ 1.4				0.4	2.4	▲ 0.8
T 土木工事・機械装置等工事計	34.1	0.9	▲ 0.8	9.8	44.5	▲ 3.0	0.4	▲ 0.1	0.2	▲ 18.4	▲ 0.6	1.2
ST 土木工事計	5.4	0.4	▲ 0.4	3.8	21.8	▲ 2.4	0.1	0.1	0.0	▲ 18.3	▲ 0.6	0.8
1 発電用土木工事	22.3		▲ 0.0	0.1	22.3	▲ 0.1						
2 鉄道工事	▲ 4.0		0.0	0.0		▲ 4.0	▲ 0.0					
3 埠頭・港湾工事	0.4	0.0	▲ 0.0	0.6	▲ 0.1	▲ 0.0		▲ 0.0		0.0	0.0	
4 道路工事	2.2	▲ 0.1	▲ 0.1	▲ 0.0	0.2	1.1		0.0	0.0	▲ 0.0	1.0	0.0
5 管工事	1.5	▲ 0.0	0.0	0.8	0.4	0.1		0.2	0.0	▲ 0.0	▲ 0.0	0.0
6 電線路工事	▲ 0.5		0.1	▲ 0.2	▲ 1.0	0.1	0.6		▲ 0.0	0.0	0.0	▲ 0.0
7 土地造成・埋立工事	▲ 0.7	0.0	▲ 0.1	▲ 0.1	0.2	▲ 0.5	▲ 0.3	0.1		0.2	▲ 0.2	0.0
8 ゴルフ場建設工事	0.2									0.0	0.1	
9 構内環境整備工事	0.4	0.0	▲ 0.0	0.5	▲ 0.1	0.1		0.0		▲ 0.1	▲ 0.1	0.1
10 その他の土木工事	▲ 16.3	0.5	▲ 0.2	2.2	▲ 0.1	0.8	▲ 0.1	▲ 0.2	0.0	▲ 18.5	▲ 1.6	0.7
ST 機械装置等工事	28.7	0.4	▲ 0.4	6.0	22.7	▲ 0.6	0.2	▲ 0.2	0.1	▲ 0.0	0.1	0.4

注) 建築・建築設備工事については、1件の請負契約額が5億円以上の工事、土木工事及び機械装置等工事については1件の請負契約額が500万円以上の工事について調査対象としている。

Ⅲ. 民間等からの受注工事

Ⅲ-3. 発注者別・施工都道府県別請負契約額

平成23年 10月分

1) 建築工事・建築設備工事(1件5億円以上の工事)

(単位:百万円,%)

	合計		農林漁業	鉱業、採石業、 砂利採取業、 建設業	製造業	電気・ガス・ 熱供給・ 水道業	運輸業、 郵便業	情報通信業	卸売業、 小売業	金融業、 保険業	不動産業	サービス業	その他
		前年同月比											
Ⅰ.全国計	302,015	8.7	0	3,579	54,188	2,385	20,990	1,019	10,474	2,537	80,095	118,428	8,321
1.北海道	7,637	▲ 32.5									1,113	6,524	
2.青森	1,124	-										1,124	
3.岩手	794	-							599		195		
4.宮城	15,514	1,801.2		630	1,488				1,213		6,604	5,579	
5.秋田	662	-							662				
6.山形	0	▲ 100.0											
7.福島	1,132	83.5										1,132	
8.茨城	10,579	506.6			5,131				1,254		1,744	2,450	
9.栃木	5,709	145.4			5,144							565	
10.群馬	1,121	▲ 85.5			1,121								
11.埼玉	2,929	54.9					428		1,326		581	594	
12.千葉	6,212	▲ 50.3			830		1,119		1,048			3,215	
13.東京	116,981	168.4		714	13,201		16,047		1,845	1,785	35,946	43,243	4,200
14.神奈川	21,513	▲ 35.2			599		2,742		764		12,099	5,309	
15.新潟	3,204	291.6				1,597						1,607	
16.富山	708	-										708	
17.石川	2,830	303.7										2,830	
18.福井	0	-											
19.山梨	675	▲ 32.7										675	
20.長野	5,704	457.0			1,649							4,055	
21.岐阜	0	▲ 100.0											
22.静岡	4,449	▲ 30.5									784	3,098	567
23.愛知	8,412	▲ 87.5		877	3,026	788					1,776	987	958
24.三重	2,013	36.4										2,013	
25.滋賀	7,185	1.2			540							6,019	626
26.京都	1,846	▲ 80.7										1,846	
27.大阪	14,908	▲ 44.9			733					752	7,538	5,885	
28.兵庫	7,760	56.7			2,963			1,019			2,722	1,056	
29.奈良	7,413	609.4			588							6,825	
30.和歌山	726	-										726	
31.鳥取	0	-											
32.島根	748	-										748	
33.岡山	2,117	24.5			1,463		654						
34.広島	2,022	▲ 11.7			763						1,259		
35.山口	1,082	▲ 16.5									1,082		
36.徳島	9,575	-			8,925								650
37.香川	704	▲ 47.6										704	
38.愛媛	1,029	▲ 39.7										1,029	
39.高知	4,547	599.5			2,314							2,233	
40.福岡	10,615	101.1		1,358	1,408						4,592	2,543	714
41.佐賀	2,391	-							1,763			628	
42.長崎	606	-											606
43.熊本	2,725	▲ 39.6									784	1,941	
44.大分	0	▲ 100.0											
45.宮崎	643	▲ 81.2			643								
46.鹿児島	3,472	▲ 33.5			1,659						1,276	537	
47.沖縄	0	▲ 100.0											

注) 受注高の少ない集計区分等の数値は、誤差が大きいため利用に当たっては注意してください。

Ⅲ-4. 発注者別・施工地域別請負契約額

平成23年 10月分

1) 建築工事・建築設備工事(1件5億円以上の工事)

(単位:百万円,%)

	合計		農林漁業	鉱業、採石業、 砂利採取業、 建設業	製造業	電気・ガス・ 熱供給・ 水道業	運輸業、 郵便業	情報通信業	卸売業、 小売業	金融業、 保険業	不動産業	サービス業	その他
		前年同月比											
Ⅰ.全国計	302,015	8.7	0	3,579	54,188	2,385	20,990	1,019	10,474	2,537	80,095	118,428	8,321
1.北海道	7,637	▲ 32.5	0	0	0	0	0	0	0	0	1,113	6,524	0
2.東北	19,226	326.4	0	630	1,488	0	0	0	2,474	0	6,799	7,835	0
3.関東	171,423	63.2	0	714	27,675	0	20,336	0	6,237	1,785	50,370	60,106	4,200
4.北陸	6,742	343.8	0	0	0	1,597	0	0	0	0	0	5,145	0
5.中部	14,874	▲ 80.6	0	877	3,026	788	0	0	0	0	2,560	6,098	1,525
6.近畿	39,838	▲ 19.9	0	0	4,824	0	0	1,019	0	752	10,260	22,357	626
7.中国	5,969	12.9	0	0	2,226	0	654	0	0	0	2,341	748	0
8.四国	15,855	328.4	0	0	11,239	0	0	0	0	0	0	3,966	650
9.九州・沖縄	20,452	1.4	0	1,358	3,710	0	0	0	1,763	0	6,652	5,649	1,320

注) 地域別区分

東北 : 青森県、岩手県、宮城県、秋田県、山形県、福島県
 関東 : 茨城県、栃木県、群馬県、埼玉県、千葉県、東京都、神奈川県、山梨県、長野県
 北陸 : 新潟県、富山県、石川県、福井県
 中部 : 岐阜県、静岡県、愛知県、三重県
 近畿 : 滋賀県、京都府、大阪府、兵庫県、奈良県、和歌山県
 中国 : 鳥取県、島根県、岡山県、広島県、山口県
 四国 : 徳島県、香川県、愛媛県、高知県
 九州・沖縄 : 福岡県、佐賀県、長崎県、熊本県、大分県、宮崎県、鹿児島県、沖縄県

Ⅲ. 民間等からの受注工事

Ⅲ-3. 発注者別・施工都道府県別請負契約額

平成23年 10月分

2) 土木工事及び機械装置等工事(1件500万円以上の工事)

(単位:百万円,%)

	合計		農林漁業	鉱業、採石業、 砂利採取業、 建設業	製造業	電気・ガス・ 熱供給・ 水道業	運輸業、 郵便業	情報通信業	卸売業、 小売業	金融業、 保険業	不動産業	サービス業	その他
		前年同月比											
Ⅰ全国計	363,533	34.1	2,923	3,989	92,797	166,155	39,144	25,876	2,142	1,005	5,431	18,508	5,563
1.北海道	20,658	64.3	255	164	303	8,282	4,693	1,116	37	0	38	5,743	28
2.青森	1,883	19.7	28	28	1,050	223	160	205	19	0	0	67	130
3.岩手	10,073	434.4	708	104	6,507	78	1,320	1,215	27	0	92	22	0
4.宮城	13,572	204.2	34	204	5,886	2,660	1,052	2,932	154	0	466	151	33
5.秋田	5,253	134.8	19	1,045	3,227	48	273	30	0	0	79	531	0
6.山形	1,582	159.4	38	68	318	478	41	607	13	0	13	6	0
7.福島	14,544	177.6	1,249	51	2,147	8,082	1,904	898	0	0	166	47	0
8.茨城	20,327	334.0	116	170	4,643	11,252	297	1,071	77	29	178	246	2,248
9.栃木	15,497	168.6	29	14,025	567	341	220	75	0	0	157	77	7
10.群馬	2,315	▲ 0.8	0	808	689	181	365	12	15	0	33	177	35
11.埼玉	6,825	44.2	297	2,437	1,165	1,193	37	300	0	0	94	1,156	147
12.千葉	54,755	245.4	276	4,513	45,223	2,728	782	98	0	0	347	687	101
13.東京	22,047	▲ 69.6	485	1,208	7,187	6,490	2,756	164	671	0	1,482	1,527	78
14.神奈川	29,203	86.1	197	3,108	20,147	2,528	1,700	112	0	0	340	930	140
15.新潟	9,498	132.6	17	2,235	5,442	1,118	230	22	0	0	19	355	61
16.富山	2,601	▲ 19.7	53	27	1,106	799	276	0	0	0	167	173	0
17.石川	1,049	▲ 63.8	6	290	503	120	6	6	0	0	113	5	0
18.福井	7,335	72.7	84	279	6,575	199	69	7	0	0	97	26	0
19.山梨	2,585	45.4	8	513	191	1,466	407	0	0	0	49	35	0
20.長野	4,114	32.9	7	54	732	306	81	383	42	0	212	0	0
21.岐阜	1,816	▲ 54.4	62	1,259	9,505	467	688	83	9	0	73	514	72
22.静岡	12,733	168.6	318	5,276	1,444	1,062	1,522	292	79	0	333	1,895	132
23.愛知	12,352	▲ 48.7	28	1,752	319	333	307	10	0	0	69	361	115
24.三重	3,301	▲ 10.2	20	20	812	356	150	542	0	0	57	67	38
25.滋賀	2,063	▲ 54.8	16	2,401	533	155	354	0	45	0	34	527	0
26.京都	4,065	97.4	78	1,938	1,795	2,660	1,279	153	61	0	756	845	0
27.大阪	9,568	16.3	316	10,709	491	3,610	906	150	91	0	91	93	515
28.兵庫	16,972	120.8	18	96	341	406	0	0	0	0	11	23	21
29.奈良	915	▲ 24.9	888	882	148	371	0	0	0	0	17	0	0
30.和歌山	2,306	47.2	123	-74	138	88	0	0	0	0	129	0	0
31.鳥取	404	▲ 26.6	140	830	239	0	0	0	0	0	185	0	0
32.島根	1,394	55.9	32	2,420	445	192	58	0	0	0	292	20	0
33.岡山	3,459	111.1	12	2,074	468	253	975	32	0	0	101	6	122
34.広島	4,047	14.6	5	599	1,049	200	485	6	0	0	309	0	0
35.山口	2,652	▲ 14.3	5	222	1,371	94	26	0	0	0	0	0	0
36.徳島	1,713	175.8	375	254	98	288	13	0	0	0	49	400	518
37.香川	2,046	159.2	6	917	2,191	595	22	0	0	0	7	187	7
38.愛媛	3,967	25.9	150	120	31	209	11	0	0	0	27	49	0
39.高知	746	▲ 33.7	259	2,046	7,447	716	410	109	0	0	298	283	50
40.福岡	11,618	69.4	267	2,937	62	55	15	0	0	0	134	0	0
41.佐賀	3,470	37.0	89	10	481	405	121	88	0	0	22	29	36
42.長崎	1,281	▲ 1.3	85	696	147	107	69	0	0	0	111	28	0
43.熊本	1,247	▲ 46.7	99	1,421	6,592	155	0	0	0	0	10	22	0
44.大分	8,299	247.4	333	1,766	12	55	0	0	0	0	52	27	0
45.宮崎	2,259	123.1	447	542	825	113	86	60	0	0	74	0	0
46.鹿児島	2,150	▲ 68.8	108	142	17	565	0	0	0	0	108	0	0
47.沖縄	970	▲ 2.5	0	0	0	0	0	0	0	0	0	0	0

注) 受注高の少ない集計区分等の数値は、誤差が大きいため利用に当たっては注意してください。

Ⅲ-4. 発注者別・施工地域別請負契約額

2) 土木工事及び機械装置等工事(1件500万円以上の工事)

平成23年 10月分

(単位:百万円,%)

	合計		農林漁業	鉱業、採石業、 砂利採取業、 建設業	製造業	電気・ガス・ 熱供給・ 水道業	運輸業、 郵便業	情報通信業	卸売業、 小売業	金融業、 保険業	不動産業	サービス業	その他
		前年同月比											
Ⅰ全国計	363,533	34.1	2,923	3,989	92,797	166,155	39,144	25,876	2,142	1,005	5,431	18,508	5,563
1.北海道	20,658	64.3	255	164	303	8,282	4,693	1,116	37	0	38	5,743	28
2.東北	46,906	193.1	2,029	474	16,953	14,748	4,525	6,130	243	0	558	498	747
3.関東	157,668	24.6	116	1,462	32,933	87,157	16,304	7,849	852	715	2,641	4,849	2,791
4.北陸	20,484	41.6	59	128	3,909	13,318	1,712	305	35	0	19	732	266
5.中部	30,202	▲ 17.2	15	462	9,019	11,574	1,942	2,900	427	88	475	2,981	319
6.近畿	35,889	41.8	20	430	16,766	4,157	7,063	3,858	302	197	949	1,572	574
7.中国	11,957	23.1	5	49	5,356	2,718	783	1,845	38	0	230	792	142
8.四国	8,472	49.0	235	6	1,665	3,936	818	545	24	0	83	636	525
9.九州・沖縄	31,296	28.6	188	815	5,893	20,265	1,303	1,328	184	5	438	705	171

注) 地域別区分

東北 : 青森県、岩手県、宮城県、秋田県、山形県、福島県
 関東 : 茨城県、栃木県、群馬県、埼玉県、千葉県、東京都、神奈川県、山梨県、長野県
 北陸 : 新潟県、富山県、石川県、福井県
 中部 : 岐阜県、静岡県、愛知県、三重県
 近畿 : 滋賀県、京都府、大阪府、兵庫県、奈良県、和歌山県
 中国 : 鳥取県、島根県、岡山県、広島県、山口県
 四国 : 徳島県、香川県、愛媛県、高知県
 九州・沖縄 : 福岡県、佐賀県、長崎県、熊本県、大分県、宮崎県、鹿児島県、沖縄県