

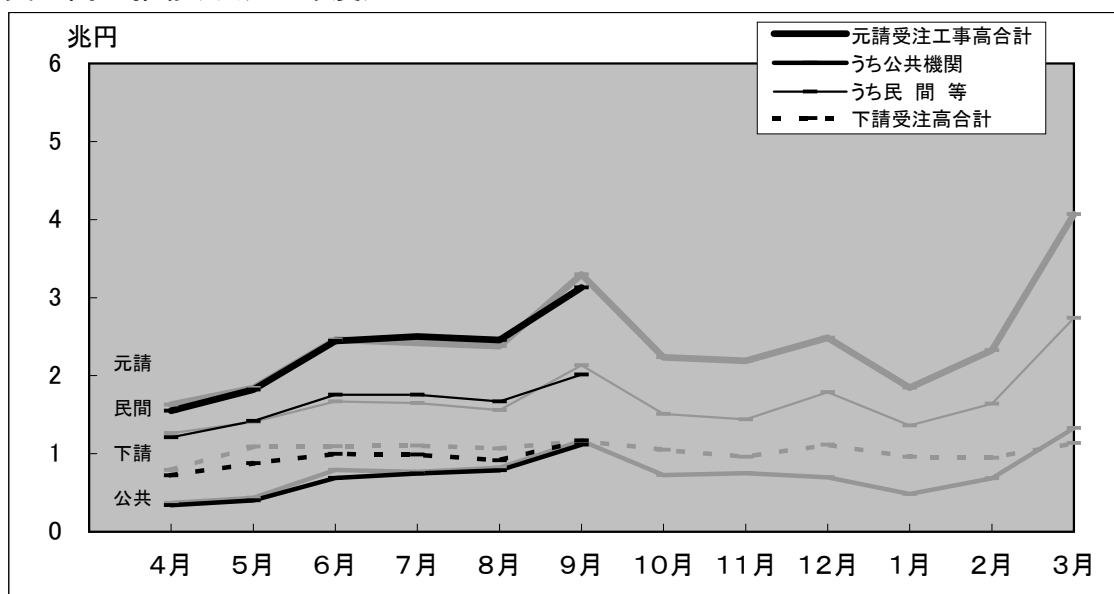
# 建設工事受注動態統計調査報告

平成23年9月分

Monthly Report on

Current Survey of Orders Received for Construction

受注高の推移(平成23年度)



(グラフ中の淡色の線は、平成22年度の推移)

10月分は12月9日公表予定

※問い合わせ先

国土交通省 総合政策局 建設統計室

電話 代表:03-5253-8111  
担当者 山下(課長補佐) 内線 28-621  
篠谷(係長) 内線 28-622  
遠藤(主任) 内線 28-623  
青木 内線 28-624

## 建設工事受注動態統計調査報告（平成23年9月分）

### 受注高

9月の受注高は4兆2,988億円で、前年同月比3.7%減少した。うち元請受注高は3兆1,296億円で、同5.1%減少し、下請受注高は1兆1,693億円で、同0.4%増加した。

元請受注高のうち公共機関からの受注高は1兆1,145億円で、同4.3%減少し、民間等からの受注高は2兆151億円で、同5.6%減少した。

注1) 下請受注高は、2次下請以下も含む。

注2) 四捨五入により億円単位の値としたため、各項目の合計は必ずしも総計と一致しない。

#### 1. 受注高

9月の受注高は、4兆2,988億円。

・前年同月比 3.7%減、7か月連続の減少。

##### 1) 元・下請別 (資料編, 表I-1参照)

元請受注高は、3兆1,296億円。(前年同月比 5.1%減, 3か月ぶりの減少)

下請受注高は、1兆1,693億円。(同 0.4%増, 7か月ぶりの増加)

##### 2) 業種別 (資料編, 表I-2参照)

総合工事業は、2兆9,667億円。(同 5.8%減, 7か月連続の減少)

職別工事業は、4,009億円。(同 0.8%減, 6か月連続の減少)

設備工事業は、9,312億円。(同 2.5%増, 4か月連続の増加)

#### 2. 元請受注高

9月の元請受注高は、3兆1,296億円。

・前年同月比 5.1%減, 3か月ぶりの減少。

##### 1) 発注者別 (資料編, 表I-1参照)

公共機関からは、1兆1,145億円。(同 4.3%減, 7か月連続の減少)

民間等からは、2兆151億円。(同 5.6%減, 5か月ぶりの減少)

##### 2) 工事種類別 (資料編, 表I-1参照)

土木工事は、1兆1,441億円。(同 6.0%増, 2か月連続の増加)

建築工事は、1兆7,420億円。(同 10.0%減, 3か月連続の減少)

機械装置等工事は、2,435億円。(同 14.7%減, 5か月ぶりの減少)

※ 建築工事には建築設備工事を含む。

##### 3) 業種別 (資料編, 表I-2参照)

総合工事業は、2兆5,212億円。(同 4.9%減, 4か月連続の減少)

職別工事業は、1,241億円。(同 3.8%減, 3か月ぶりの減少)

設備工事業は、4,842億円。(同 6.5%減, 4か月ぶりの減少)

## 建設工事受注動態統計調査報告（平成23年9月分）

### 公共機関からの受注工事（1件500万円以上の工事）

9月の公共機関からの受注工事額は1兆1,141億円で、前年同月比2.6%増加した。うち「国の機関」からは2,777億円で、同16.7%減少し、「地方の機関」からは8,364億円で、同11.2%増加した。

9月の公共機関からの受注工事額は、1兆1,141億円。

・前年同月比 2.6%増、7か月ぶりの増加。

#### 1. 発注機関別（資料編、表Ⅱ－1参照）

##### 1) 国の機関

「国の機関」からの受注工事額は、2,777億円であった。

・前年同月比 16.7%減、2か月連続の減少。

- ① 国は、1,539億円。（同 12.9%減、2か月連続の減少）
- ② 独立行政法人は、324億円。（同 17.1%増、5か月ぶりの増加）
- ③ 政府関連企業等は、914億円。（同 29.2%減、2か月連続の減少）

##### 2) 地方の機関

「地方の機関」からの受注工事額は、8,364億円であった。

・前年同月比 11.2%増、2か月連続の増加。

- ① 都道府県は、4,928億円。（同 41.5%増、2か月連続の増加）
- ② 市区町村は、2,808億円。（同 11.9%減、7か月連続の減少）
- ③ 地方公営企業は、464億円。（同 32.9%減、2か月連続の減少）
- ④ その他は、164億円。（同 4.6%増、2か月連続の増加）

#### 2. 工事分類別（資料編、表Ⅱ－2. 1）参照）

工事分類別にみると、受注工事額の多いのは「道路工事」3,042億円、「廃棄物処理」2,056億円、「教育・病院」1,162億円であった。

#### 3. 発注機関別・工事分類別（資料編、表Ⅱ－2. 1）参照）

発注機関別・工事分類別にみると、受注工事額の多いのは、都道府県の「廃棄物処理」1,931億円、都道府県の「道路工事」1,162億円、市区町村の「教育・病院」808億円であった。

## 建設工事受注動態統計調査報告（平成23年9月分）

### 民間等からの受注工事

#### 1. 建築工事・建築設備工事（1件5億円以上の工事）

9月の建築工事・建築設備工事の受注工事額は4,939億円で、前年同月比24.4%減少した。

9月の建築工事・建築設備工事の受注工事額は、4,939億円。

・前年同月比 24.4%減、2か月連続の減少。

##### 1) 発注者別（資料編，表Ⅲ－1. 1）参照）

- ① 農林漁業は、0億円。
- ② 鉱業，採石業，砂利採取業，建設業は、34億円。（同 41.8%減，先月の増加から再び減少）
- ③ 製造業は、768億円。（同 0.6%減，9か月ぶりの減少）
- ④ 電気・ガス・熱供給・水道業は、117億円。（同 8.2%増，先月の減少から再び増加）
- ⑤ 運輸業，郵便業は、475億円。（同 244.6%増，2か月連続の増加）
- ⑥ 情報通信業は、110億円。（同 1,024.4%増，4か月連続の増加）
- ⑦ 卸売業，小売業は、265億円。（同 22.3%減，2か月連続の減少）
- ⑧ 金融業，保険業は、295億円。（同 346.8%増，先月の減少から再び増加）
- ⑨ 不動産業は、1,765億円。（同 47.0%減，4か月連続の減少）
- ⑩ サービス業は、1,035億円。（同 37.5%減，12か月ぶりの減少）
- ⑪ その他は、76億円。（同 47.1%増，5か月ぶりの増加）

##### 2) 工事種類別（資料編，表Ⅲ－2参照）

工事種類別にみると、受注工事額の多いのは「住宅」1,559億円、「工場・発電所」793億円、「事務所」722億円であった。

##### 3) 発注者別・工事種類別（資料編，表Ⅲ－2参照）

発注者別・工事種類別にみると、受注工事額の多いのは、不動産業の「住宅」1,420億円，製造業の「工場・発電所」675億円，サービス業の「医療・福祉施設」546億円であった。

---

注) 日本標準産業分類の改訂（第12回改訂）に準拠し、発注者分類の名称を平成20年4月分から変更を行った。

○鉱業，建設業 → 鉱業，採石業，砂利採取業，建設業      ○運輸業 → 運輸業，郵便業  
○卸売・小売業 → 卸売業，小売業      ○金融・保険業 → 金融業，保険業

## 建設工事受注動態統計調査報告（平成23年9月分）

### 民間等からの受注工事（つづき）

#### 2. 土木工事及び機械装置等工事（1件500万円以上の工事）

9月の土木工事及び機械装置等工事の受注工事額は3,141億円で、前年同月比2.8%減少した。

9月の土木工事及び機械装置等工事の受注工事額は、3,141億円。

・前年同月比 2.8%減、5か月ぶりの減少。

##### 1) 発注者別（資料編、表Ⅲ－1. 2）参照）

- ① 農林漁業は、21億円。（同 15.3%増、3か月ぶりの増加）
- ② 鉱業、採石業、砂利採取業、建設業は、46億円。（同 4.8%増、12か月連続の増加）
- ③ 製造業は、752億円。（同 5.5%増、5か月連続の増加）
- ④ 電気・ガス・熱供給・水道業は、1,050億円。（同 20.5%減、3か月ぶりの減少）
- ⑤ 運輸業、郵便業は、755億円。（同 32.3%増、7か月ぶりの増加）
- ⑥ 情報通信業は、138億円。（同 58.3%減、先月の増加から再び減少）
- ⑦ 卸売業、小売業は、-12億円。（3か月連続の減少）
- ⑧ 金融業、保険業は、12億円。（同 23.2%減、4か月連続の減少）
- ⑨ 不動産業は、76億円。（同 14.8%増、3か月ぶりの増加）
- ⑩ サービス業は、265億円。（同 203.7%増、5か月連続の増加）
- ⑪ その他は、38億円。（同 18.5%減、3か月ぶりの減少）

##### 2) 工事種類別（資料編、表Ⅲ－2参照）

工事種類別にみると、受注工事額の多いのは「機械装置等工事」1,229億円、「鉄道工事」621億円、「発電用土木工事」292億円であった。

##### 3) 発注者別・工事種類別（資料編、表Ⅲ－2参照）

発注者別・工事種類別にみると、受注工事額の多いのは、運輸業、郵便業の「鉄道工事」619億円、製造業の「機械装置等工事」523億円、電気・ガス・熱供給・水道業の「機械装置等工事」493億円であった。

---

注) 日本標準産業分類の改訂（第12回改訂）に準拠し、発注者分類の名称を平成20年4月分から変更を行った。

○鉱業、建設業 → 鉱業、採石業、砂利採取業、建設業      ○運輸業 → 運輸業、郵便業  
○卸売・小売業 → 卸売業、小売業      ○金融・保険業 → 金融業、保険業

## I. 受注高

## I-1. 工事種別別受注高時系列表

(単位：百万円)

	受注高合計																							
	元請受注高									公共機関からの受注工事						民間等からの受注工事						下請受注高		
	土木工事	建築工事・ 建築設備 工事	機械装置等 工事		土木工事	建築工事・ 建築設備 工事	機械装置等 工事		土木工事	建築工事・ 建築設備 工事	機械装置等 工事		土木工事	建築工事・ 建築設備 工事	機械装置等 工事		土木工事	建築工事・ 建築設備 工事	機械装置等 工事					
H20年度	47,937,341	15,002,476	28,452,041	4,482,823	32,890,855	10,778,799	19,168,546	2,943,510	10,336,596	7,145,068	2,608,559	582,969	22,554,260	3,633,731	16,559,988	2,360,541	15,046,485	4,223,677	9,283,495	1,539,313				
H21年度	41,686,633	13,743,305	24,000,951	3,942,377	29,600,949	9,814,130	17,288,196	2,498,623	10,018,139	6,717,830	2,541,003	759,306	19,582,810	3,096,300	14,747,193	1,739,317	12,085,684	3,929,175	6,712,755	1,443,754				
H22年度	41,664,653	13,593,566	24,422,257	3,648,830	29,181,220	9,251,546	17,573,991	2,355,683	9,022,121	5,757,068	2,591,333	673,721	20,159,099	3,494,478	14,982,658	1,681,963	12,483,432	4,342,020	6,848,266	1,293,147				
H22. 4~H22. 9	20,339,830	6,448,370	12,070,089	1,821,372	14,028,147	4,297,499	8,541,117	1,189,531	4,348,892	2,657,394	1,346,623	344,875	9,679,255	1,640,106	7,194,494	844,656	6,311,682	2,150,870	3,528,972	631,840				
H23. 4~H23. 9	19,561,821	5,760,114	11,580,314	2,221,393	13,899,407	4,083,141	8,227,389	1,588,877	4,075,894	2,616,136	1,105,384	354,374	9,823,513	1,467,005	7,122,005	1,234,503	5,662,414	1,676,973	3,352,925	632,516				
H20年	50,516,759	15,136,238	30,669,133	4,711,389	35,004,901	10,793,753	21,100,720	3,110,428	10,156,833	7,131,606	2,424,411	600,816	24,848,068	3,662,147	18,676,310	2,509,611	15,511,858	4,342,485	9,568,412	1,600,961				
H21年	41,702,662	14,229,641	23,504,675	3,968,346	29,481,979	10,277,834	16,583,280	2,620,865	10,341,971	7,093,806	2,500,574	747,590	19,140,008	3,184,028	14,082,705	1,873,275	12,220,683	3,951,806	6,921,396	1,347,481				
H22年	41,598,364	13,554,330	24,284,843	3,759,191	29,147,514	9,253,758	17,519,673	2,374,083	9,236,735	5,817,642	2,729,647	689,446	19,910,779	3,436,115	14,790,026	1,684,637	12,450,849	4,300,572	6,765,169	1,385,108				
H22. 1~H22. 9	31,559,025	9,999,665	18,707,446	2,851,914	22,234,750	6,932,611	13,499,695	1,802,444	7,063,146	4,400,088	2,151,471	511,587	15,171,604	2,532,524	11,348,224	1,290,856	9,324,275	3,067,053	5,207,752	1,049,470				
H23. 1~H23. 9	30,847,305	9,350,645	18,355,086	3,141,574	22,139,715	6,716,042	13,240,285	2,183,389	6,575,534	4,298,255	1,771,918	505,361	15,564,182	2,417,786	11,468,367	1,678,029	8,707,589	2,634,603	5,114,801	958,185				
H22. 7-9	11,432,892	3,706,614	6,712,542	1,013,736	8,095,799	2,569,379	4,841,891	684,529	2,754,031	1,764,791	766,008	223,232	5,341,768	804,588	4,075,883	461,297	3,337,092	1,137,234	1,870,651	329,207				
H22. 10-12	10,039,339	3,554,665	5,577,396	907,277	6,912,764	2,321,146	4,019,979	571,639	2,173,590	1,417,555	578,176	177,859	4,739,175	903,592	3,441,802	393,781	3,126,575	1,233,519	1,557,418	335,638				
H23. 1-3	11,285,484	3,590,531	6,774,772	920,181	8,240,308	2,632,900	5,012,896	594,512	2,499,640	1,682,119	666,533	150,987	5,740,669	950,781	4,346,362	443,526	3,045,176	957,631	1,761,876	325,668				
H23. 4-6	8,404,071	2,280,727	5,248,026	875,318	5,813,281	1,513,978	3,715,263	584,039	1,428,875	830,565	481,871	116,440	4,384,406	683,413	3,233,393	467,600	2,590,791	766,749	1,532,763	291,279				
H23. 7-9	11,157,750	3,479,387	6,332,288	1,346,075	8,086,126	2,569,163	4,512,126	1,004,837	2,647,019	1,785,571	623,514	237,934	5,439,107	783,592	3,888,612	766,903	3,071,623	910,224	1,820,162	341,237				
平成22年 4月	2,419,948	835,440	1,358,252	226,256	1,629,398	556,846	928,258	144,293	368,274	254,515	81,043	32,716	1,261,124	302,331	847,216	111,577	790,551	278,594	429,993	81,963				
5月	2,930,558	842,339	1,819,592	268,627	1,841,588	445,371	1,237,993	158,223	435,062	182,774	216,947	35,341	1,406,526	262,597	1,021,047	122,882	1,088,970	396,968	581,598	110,404				
6月	3,556,432	1,063,977	2,179,704	312,752	2,461,363	725,903	1,532,974	202,486	791,525	455,313	282,626	53,586	1,669,838	270,589	1,250,348	148,900	1,095,070	338,074	646,730	110,266				
7月	3,522,826	1,131,842	2,067,177	323,807	2,418,213	741,885	1,463,509	212,818	767,642	447,424	249,748	70,470	1,650,571	294,462	1,213,762	142,348	1,104,614	389,957	603,667	110,989				
8月	3,446,415	1,111,080	2,050,444	284,890	2,378,552	748,353	1,443,820	186,379	821,824	523,822	232,500	65,502	1,556,728	224,531	1,211,320	120,877	1,067,863	362,727	606,625	98,511				
9月	4,463,650	1,463,691	2,594,921	405,038	3,299,034	1,079,141	1,934,562	285,332	1,164,566	793,545	283,760	87,260	2,134,468	285,595	1,650,801	198,072	1,164,616	384,550	660,359	119,706				
10月	3,287,057	1,197,647	1,767,692	321,718	2,235,672	783,429	1,245,296	206,947	725,117	494,488	171,966	58,664	1,510,555	288,941	1,073,330	148,284	1,051,385	414,218	522,396	114,771				
11月	3,153,144	1,061,797	1,797,469	293,878	2,191,845	709,093	1,293,861	188,890	752,252	451,429	230,246	70,577	1,439,592	257,664	1,063,615	118,313	961,300	352,704	503,608	104,988				
12月	3,599,137	1,295,221	2,012,235	291,681	2,485,247	828,624	1,480,821	175,802	696,220	471,638	175,964	48,618	1,789,027	356,986	1,304,857	127,184	1,113,890	466,597	531,414	115,879				
平成23年 1月	2,805,861	904,158	1,659,650	242,052	1,846,004	590,306	1,102,428	153,271	482,739	311,374	134,964	36,402	1,363,265	278,932	967,464	116,868	959,857	313,852	557,222	88,782				
2月	3,275,143	1,047,230	1,937,019	290,894	2,325,797	737,878	1,390,139	197,780	686,420	450,698	191,239	44,484	1,639,377	287,180	1,198,900	153,297	949,345	309,352	546,881	93,113				
3月	5,204,481	1,639,143	3,178,103	387,235	4,068,507	1,304,717	2,520,329	243,462	1,330,480	920,048	340,331	70,101	2,738,027	384,668	2,179,998	173,361	1,135,973	334,427	657,773	143,773				
平成23年 4月	2,268,562	646,573	1,394,653	227,336	1,548,589	422,475	988,567	137,548	338,508	225,158	85,287	28,063	1,210,082	197,317	903,280	109,485	719,973	224,099	406,086	89,788				
5月	2,696,897	710,793	1,666,909	319,195	1,820,972	452,393	1,141,007	227,572	403,047	238,454	131,053	33,540	1,417,925	213,939	1,009,954	194,032	875,924	258,400	525,902	91,623				
6月	3,438,613	923,361	2,186,464	328,788	2,443,719	639,111	1,585,690	218,919	687,321	366,953	265,531	54,837	1,756,399	272,157	1,320,159	164,083	994,894	284,250	600,775	109,868				
7月	3,486,315	927,517	2,032,809	525,989	2,499,798	662,267	1,419,279	418,252	744,993	419,251	212,665	113,077	1,754,805	243,015	1,206,614	305,176	986,517	265,250	613,531	107,736				
8月	3,372,620	1,033,433	1,878,226	460,961	2,456,771	762,833	1,350,870	343,068	787,528	525,244	208,702	53,583	1,669,243	237,589	1,142,169	289,486	915,849	270,600	527,356	117,893				
9月	4,298,815	1,518,438	2,421,252	359,125	3,129,557	1,144,064	1,741,977	243,517	1,114,498	841,076	202,147	71,275	2,015,059	302,988	1,539,829	172,242	1,169,258	374,374	679,275	115,609				
10月																								
11月																								
12月																								
平成24年 1月																								
2月																								
3月																								

注) 資料編における「I. 受注高」は、建設業者が受注した全ての工事の総受注高である。

I. 受注高の対前年同月比

I-1. 工事種別別受注高前年同月比時系列表

(単位：%)

	受注高合計																					
	元請受注高									公共機関からの受注工事						民間等からの受注工事				下請受注高		
	土木工事	建築工事・ 建築設備 工事	機械装置等 工事	土木工事	建築工事・ 建築設備 工事	機械装置等 工事	土木工事	建築工事・ 建築設備 工事	機械装置等 工事	土木工事	建築工事・ 建築設備 工事	機械装置等 工事	土木工事	建築工事・ 建築設備 工事	機械装置等 工事	土木工事	建築工事・ 建築設備 工事	機械装置等 工事	土木工事	建築工事・ 建築設備 工事	機械装置等 工事	
H20年度	▲ 9.4	▲ 2.2	▲ 12.6	▲ 10.2	▲ 11.7	1.3	▲ 17.1	▲ 15.7	3.7	2.4	17.1	▲ 23.9	▲ 17.3	▲ 0.9	▲ 20.7	▲ 13.4	▲ 3.9	▲ 10.1	▲ 1.9	2.7		
H21年度	▲ 13.0	▲ 8.4	▲ 15.6	▲ 12.1	▲ 10.0	▲ 8.9	▲ 9.8	▲ 15.1	▲ 3.1	▲ 6.0	▲ 2.6	30.2	▲ 13.2	▲ 14.8	▲ 10.9	▲ 26.3	▲ 19.7	▲ 7.0	▲ 27.7	▲ 6.2		
H22年度	▲ 0.1	▲ 1.1	1.8	▲ 7.4	▲ 1.4	▲ 5.7	1.7	▲ 5.7	▲ 9.9	▲ 14.3	2.0	▲ 11.3	2.9	12.9	1.6	▲ 3.3	3.3	10.5	2.0	▲ 10.4		
H22. 4~H22. 9	▲ 0.7	▲ 4.1	2.2	▲ 6.5	▲ 2.4	▲ 10.1	2.3	▲ 5.1	▲ 9.2	▲ 18.0	14.9	▲ 9.4	1.0	6.4	0.3	▲ 3.2	3.5	10.7	2.0	▲ 8.9		
H23. 4~H23. 9	▲ 3.8	▲ 10.7	▲ 4.1	22.0	▲ 0.9	▲ 5.0	▲ 3.7	33.6	▲ 6.3	▲ 1.6	▲ 17.9	2.8	1.5	▲ 10.6	▲ 1.0	46.2	▲ 10.3	▲ 22.0	▲ 5.0	0.1		
H20年	▲ 4.2	▲ 0.6	▲ 6.3	▲ 0.6	▲ 4.7	3.2	▲ 8.1	▲ 5.5	3.8	5.1	8.4	▲ 21.7	▲ 7.7	▲ 0.3	▲ 9.9	▲ 0.6	▲ 3.0	▲ 9.0	▲ 2.1	10.3		
H21年	▲ 17.4	▲ 6.0	▲ 23.4	▲ 15.8	▲ 15.8	▲ 4.8	▲ 21.4	▲ 15.7	1.8	▲ 0.5	3.1	24.4	▲ 23.0	▲ 13.1	▲ 24.6	▲ 25.4	▲ 21.2	▲ 9.0	▲ 27.7	▲ 15.8		
H22年	▲ 0.3	▲ 4.7	3.3	▲ 5.3	▲ 1.1	▲ 10.0	5.6	▲ 9.4	▲ 10.7	▲ 18.0	9.2	▲ 7.8	4.0	7.9	5.0	▲ 10.1	1.9	8.8	▲ 2.3	2.8		
H22. 1~H22. 9	▲ 0.5	▲ 7.1	4.2	▲ 5.1	▲ 1.0	▲ 12.0	7.2	▲ 9.4	▲ 9.8	▲ 17.9	11.1	▲ 4.5	3.6	0.4	6.4	▲ 11.2	0.9	6.4	▲ 2.6	3.4		
H23. 1~H23. 9	▲ 2.3	▲ 6.5	▲ 1.9	10.2	▲ 0.4	▲ 3.1	▲ 1.9	21.1	▲ 6.9	▲ 2.3	▲ 17.6	▲ 1.2	2.6	▲ 4.5	1.1	30.0	▲ 6.6	▲ 14.1	▲ 1.8	▲ 8.7		
H22. 7- 9	1.2	▲ 4.9	6.3	▲ 6.1	▲ 1.7	▲ 12.2	5.2	▲ 3.1	▲ 9.4	▲ 17.4	15.9	▲ 8.0	2.8	1.7	3.4	▲ 0.6	9.2	17.3	9.3	▲ 11.8		
H22. 10-12	0.5	2.5	0.4	▲ 5.9	▲ 1.5	▲ 3.2	0.9	▲ 9.6	▲ 13.5	▲ 18.3	2.4	▲ 16.1	5.3	36.4	0.6	▲ 6.3	5.0	15.2	▲ 1.0	0.9		
H23. 1- 3	0.6	1.1	2.1	▲ 10.7	0.4	▲ 0.1	1.1	▲ 3.0	▲ 7.9	▲ 3.5	▲ 17.2	▲ 9.4	4.5	6.5	4.6	▲ 0.6	1.1	4.5	4.9	▲ 22.0		
H23. 4- 6	▲ 5.6	▲ 16.8	▲ 2.0	8.4	▲ 2.0	▲ 12.4	0.4	15.7	▲ 10.4	▲ 7.0	▲ 17.0	▲ 4.3	1.1	▲ 18.2	3.7	22.0	▲ 12.9	▲ 24.4	▲ 7.6	▲ 3.8		
H23. 7- 9	▲ 2.4	▲ 6.1	▲ 5.7	32.8	▲ 0.1	▲ 0.0	▲ 6.8	46.8	▲ 3.9	1.2	▲ 18.6	6.6	1.8	▲ 2.6	▲ 4.6	66.2	▲ 8.0	▲ 20.0	▲ 2.7	3.7		
平成22年 4月	▲ 9.7	▲ 0.5	▲ 12.3	▲ 22.5	▲ 8.8	2.2	▲ 11.2	▲ 26.5	▲ 13.9	▲ 11.5	▲ 7.5	▲ 37.6	▲ 7.2	17.5	▲ 11.5	▲ 22.4	▲ 11.6	▲ 5.4	▲ 14.8	▲ 14.6		
5月	▲ 0.5	▲ 5.9	2.3	▲ 0.5	0.7	▲ 19.7	10.5	2.7	▲ 9.0	▲ 38.2	51.2	▲ 8.1	4.1	1.5	4.5	6.2	▲ 2.3	16.4	▲ 11.6	▲ 4.7		
6月	▲ 0.0	▲ 2.5	0.8	2.5	▲ 2.5	▲ 3.6	▲ 2.7	3.0	▲ 6.4	▲ 12.2	1.0	14.0	▲ 0.6	15.4	▲ 3.5	▲ 0.4	6.1	0.2	10.3	1.7		
7月	5.3	▲ 1.7	10.9	▲ 2.1	2.2	▲ 12.1	12.3	▲ 3.0	▲ 10.9	▲ 21.3	12.5	▲ 0.8	9.7	6.9	12.2	▲ 4.0	12.8	26.8	7.8	▲ 0.3		
8月	10.1	▲ 0.5	18.3	1.6	6.0	▲ 11.1	17.4	8.1	▲ 3.8	▲ 14.7	28.9	9.5	12.0	▲ 1.5	15.5	7.3	20.4	32.1	20.3	▲ 8.8		
9月	▲ 7.3	▲ 10.2	▲ 4.5	▲ 13.7	▲ 9.1	▲ 13.1	▲ 6.6	▲ 9.4	▲ 12.1	▲ 16.8	9.8	▲ 22.0	▲ 7.3	▲ 0.7	▲ 8.9	▲ 2.5	▲ 2.1	▲ 0.8	2.0	▲ 22.4		
10月	▲ 1.3	▲ 6.8	3.6	▲ 4.5	▲ 3.0	▲ 14.0	5.5	▲ 2.7	▲ 23.1	▲ 27.1	▲ 15.1	▲ 5.9	10.9	23.7	9.7	▲ 1.3	2.7	10.8	▲ 0.6	▲ 7.7		
11月	▲ 1.1	▲ 2.3	▲ 0.4	▲ 0.8	▲ 1.4	▲ 4.9	1.7	▲ 7.4	▲ 3.7	▲ 16.3	36.0	▲ 2.4	▲ 0.1	25.1	▲ 3.6	▲ 10.1	▲ 0.4	3.4	▲ 5.3	13.8		
12月	3.5	18.0	▲ 1.7	▲ 12.0	▲ 0.1	11.7	▲ 3.3	▲ 18.4	▲ 11.7	▲ 9.1	▲ 8.7	▲ 37.2	5.3	60.1	▲ 2.5	▲ 8.0	12.8	31.2	3.0	0.0		
平成23年 1月	3.2	7.4	4.1	▲ 15.0	▲ 1.4	5.1	▲ 2.0	▲ 17.5	▲ 14.1	▲ 11.8	▲ 11.7	▲ 34.6	4.0	33.8	▲ 0.5	▲ 10.1	13.3	12.0	19.0	▲ 10.3		
2月	13.2	7.0	22.1	▲ 10.9	19.6	8.9	28.7	5.7	4.1	2.0	9.3	4.3	27.6	21.9	32.5	6.2	0.2	2.7	7.8	▲ 33.2		
3月	▲ 7.2	▲ 5.3	▲ 8.1	▲ 7.7	▲ 7.3	▲ 6.5	▲ 8.5	1.4	▲ 10.9	▲ 2.9	▲ 28.7	2.5	▲ 5.5	▲ 14.2	▲ 4.2	0.9	▲ 6.7	▲ 0.1	▲ 6.5	▲ 19.8		
平成23年 4月	▲ 6.3	▲ 22.6	2.7	0.5	▲ 5.0	▲ 24.1	6.5	▲ 4.7	▲ 8.1	▲ 11.5	5.2	▲ 14.2	▲ 4.0	▲ 34.7	6.6	▲ 1.9	▲ 8.9	▲ 19.6	▲ 5.6	9.5		
5月	▲ 8.0	▲ 15.6	▲ 8.4	18.8	▲ 1.1	1.6	▲ 7.8	43.8	▲ 7.4	30.5	▲ 39.6	▲ 5.1	0.8	▲ 18.5	▲ 1.1	57.9	▲ 19.6	▲ 34.9	▲ 9.6	▲ 17.0		
6月	▲ 3.3	▲ 13.2	0.3	5.1	▲ 0.7	▲ 12.0	3.4	8.1	▲ 13.2	▲ 19.4	▲ 6.0	2.3	5.2	0.6	5.6	10.2	▲ 9.1	▲ 15.9	▲ 7.1	▲ 0.4		
7月	▲ 1.0	▲ 18.1	▲ 1.7	62.4	3.4	▲ 10.7	▲ 3.0	96.5	▲ 3.0	▲ 6.3	▲ 14.8	60.5	6.3	▲ 17.5	▲ 0.6	114.4	▲ 10.7	▲ 32.0	1.6	▲ 2.9		
8月	▲ 2.1	▲ 7.0	▲ 8.4	61.8	3.3	1.9	▲ 6.4	84.1	▲ 4.2	0.3	▲ 10.2	▲ 18.2	7.2	5.8	▲ 5.7	139.5	▲ 14.2	▲ 25.4	▲ 13.1	19.7		
9月	▲ 3.7	3.7	▲ 6.7	▲ 11.3	▲ 5.1	6.0	▲ 10.0	▲ 14.7	▲ 4.3	6.0	▲ 28.8	▲ 18.3	▲ 5.6	6.1	▲ 6.7	▲ 13.0	0.4	▲ 2.6	2.9	▲ 3.4		
10月																						
11月																						
12月																						
平成24年 1月																						
2月																						
3月																						

注) 資料編における「I. 受注高」は、建設業者が受注した全ての工事の総受注高である。

I. 受注高

I-2. 業者所在地域別・業種別受注高

平成23年 9月分

(単位:百万円, %)

	業種計	合計									
		元請受注高					下請受注高				
		前年同月比		前年同月比		公共機関	民間等		前年同月比		前年同月比
全国計		4,298,815	▲ 3.7	3,129,557	▲ 5.1	1,114,498	▲ 4.3	2,015,059	▲ 5.6	1,169,258	0.4
	総合工事業	2,966,714	▲ 5.8	2,521,243	▲ 4.9	966,175	▲ 2.7	1,555,067	▲ 6.2	445,472	▲ 10.7
	職別工事業	400,869	▲ 0.8	124,096	▲ 3.8	31,846	▲ 14.6	92,250	0.6	276,774	0.6
	設備工事業	931,232	2.5	484,219	▲ 6.5	116,477	▲ 13.1	367,742	▲ 4.3	447,013	14.5
北海道	業種計	159,022	59.0	97,852	46.7	50,172	29.9	47,680	70.0	61,171	83.4
	総合工事業	112,125	65.7	81,494	54.7	40,719	24.4	40,774	104.6	30,632	103.9
	職別工事業	11,834	▲ 21.0	945	▲ 70.6	886	▲ 72.1	58	57.7	10,889	▲ 7.4
	設備工事業	35,063	102.0	15,413	42.7	8,566	215.2	6,847	▲ 15.3	19,650	199.6
東北	業種計	203,329	▲ 19.5	135,108	▲ 24.8	70,785	▲ 43.5	64,323	18.0	68,221	▲ 6.2
	総合工事業	145,672	▲ 25.6	111,458	▲ 30.7	66,451	▲ 44.1	45,007	7.0	34,214	▲ 1.8
	職別工事業	23,064	25.8	2,578	29.2	160	▲ 84.1	2,418	145.2	20,487	25.4
	設備工事業	34,593	▲ 10.1	21,072	24.6	4,174	▲ 23.4	16,898	47.4	13,521	▲ 37.3
関東	業種計	2,374,210	3.8	1,796,681	2.1	530,287	2.7	1,266,394	1.8	577,529	9.5
	総合工事業	1,668,410	4.0	1,471,719	6.2	459,635	9.1	1,012,083	4.9	196,691	▲ 10.0
	職別工事業	179,191	0.8	53,171	▲ 18.9	9,444	▲ 46.0	43,727	▲ 9.1	126,020	12.3
	設備工事業	526,609	4.2	271,791	▲ 12.0	61,207	▲ 21.1	210,584	▲ 8.9	254,818	29.6
北陸	業種計	213,109	7.9	146,129	18.3	73,131	10.8	72,998	26.9	66,980	▲ 9.5
	総合工事業	158,253	10.6	126,205	17.7	66,997	15.2	59,208	20.6	32,048	▲ 10.5
	職別工事業	28,097	▲ 14.5	5,779	9.3	2,377	▲ 17.8	3,402	42.1	22,318	▲ 19.0
	設備工事業	26,759	23.8	14,144	28.8	3,756	▲ 24.4	10,388	72.9	12,614	18.6
中部	業種計	319,608	▲ 9.6	215,302	▲ 9.8	82,669	▲ 21.3	132,632	▲ 0.7	104,306	▲ 9.3
	総合工事業	236,999	▲ 8.4	188,971	▲ 3.2	77,649	▲ 18.8	111,321	11.8	48,029	▲ 24.6
	職別工事業	28,889	14.9	2,606	▲ 64.1	944	▲ 54.7	1,662	▲ 67.9	26,283	47.1
	設備工事業	53,719	▲ 22.9	23,725	▲ 34.5	4,076	▲ 44.8	19,649	▲ 31.9	29,995	▲ 10.3
近畿	業種計	509,350	▲ 30.0	359,035	▲ 33.5	93,827	▲ 3.5	265,208	▲ 40.1	150,315	▲ 20.1
	総合工事業	282,612	▲ 46.6	239,638	▲ 47.3	69,070	▲ 13.5	170,568	▲ 54.5	42,973	▲ 42.4
	職別工事業	82,444	71.8	43,695	244.1	9,685	230.3	34,011	248.3	38,749	9.8
	設備工事業	144,294	▲ 4.4	75,702	4.0	15,073	4.5	60,629	3.9	68,592	▲ 12.2
中国	業種計	164,477	18.2	123,638	28.2	65,907	41.8	57,732	15.5	40,838	▲ 4.3
	総合工事業	119,488	29.0	100,731	32.9	59,063	46.5	41,668	17.4	18,756	11.7
	職別工事業	14,915	▲ 34.8	5,698	6.1	3,184	56.4	2,515	▲ 24.6	9,217	▲ 47.4
	設備工事業	30,074	27.2	17,209	12.6	3,660	▲ 11.5	13,549	21.6	12,865	53.8
四国	業種計	73,036	24.8	54,222	21.0	34,673	25.2	19,549	14.3	18,814	37.2
	総合工事業	50,863	28.7	43,501	24.1	32,850	34.5	10,651	0.2	7,362	64.4
	職別工事業	5,471	▲ 5.9	1,536	▲ 29.1	607	▲ 71.0	930	1,170.4	3,935	7.9
	設備工事業	16,702	26.8	9,185	21.1	1,217	2.6	7,968	24.5	7,517	34.5
九州・沖縄	業種計	282,673	▲ 18.6	201,590	▲ 19.2	113,048	▲ 20.4	88,543	▲ 17.6	81,083	▲ 17.1
	総合工事業	192,292	▲ 12.8	157,526	▲ 15.0	93,740	▲ 23.3	63,786	1.3	34,766	▲ 1.7
	職別工事業	26,963	▲ 53.8	8,087	▲ 68.2	4,559	27.0	3,528	▲ 83.9	18,876	▲ 42.5
	設備工事業	63,418	▲ 7.3	35,978	▲ 7.2	14,749	▲ 8.5	21,229	▲ 6.2	27,441	▲ 7.4

注) 地域別区分

- 東北 : 青森県, 岩手県, 宮城県, 秋田県, 山形県, 福島県
- 関東 : 茨城県, 栃木県, 群馬県, 埼玉県, 千葉県, 東京都, 神奈川県, 山梨県, 長野県
- 北陸 : 新潟県, 富山県, 石川県, 福井県
- 中部 : 岐阜県, 静岡県, 愛知県, 三重県
- 近畿 : 滋賀県, 京都府, 大阪府, 兵庫県, 奈良県, 和歌山県
- 中国 : 鳥取県, 島根県, 岡山県, 広島県, 山口県
- 四国 : 徳島県, 香川県, 愛媛県, 高知県
- 九州・沖縄 : 福岡県, 佐賀県, 長崎県, 熊本県, 大分県, 宮崎県, 鹿児島県, 沖縄県



I. 受注高

I-3. 業者所在都道府県別受注高

平成23年9月分

(単位: 百万円, %)

	合計									
	元請受注高					下請受注高				
	前年同月比		前年同月比		公共機関		民間等		前年同月比	
T 全国計	4,298,815	▲ 3.7	3,129,557	▲ 5.1	1,114,498	▲ 4.3	2,015,059	▲ 5.6	1,169,258	0.4
1 北海道	159,022	59.0	97,852	46.7	50,172	29.9	47,680	70.0	61,171	83.4
2 青森	26,006	▲ 44.7	19,852	▲ 30.0	11,634	▲ 48.9	8,218	47.9	6,154	▲ 67.0
3 岩手	24,966	▲ 51.9	13,182	▲ 69.5	6,685	▲ 82.4	6,497	23.9	11,784	36.0
4 宮城	63,527	▲ 7.7	39,309	▲ 5.9	8,325	▲ 57.0	30,985	38.1	24,217	▲ 10.6
5 秋田	18,683	▲ 50.4	13,401	▲ 54.9	8,893	▲ 58.9	4,508	▲ 44.2	5,282	▲ 33.4
6 山形	23,442	▲ 3.5	15,141	▲ 20.8	11,129	▲ 17.6	4,012	▲ 28.6	8,301	60.7
7 福島	46,706	104.3	34,223	94.5	24,120	140.9	10,103	33.3	12,483	136.9
8 茨城	22,128	▲ 37.6	15,618	▲ 49.7	9,320	▲ 46.1	6,298	▲ 54.1	6,509	46.8
9 栃木	37,146	▲ 12.9	27,543	▲ 12.1	14,505	▲ 0.3	13,038	▲ 22.3	9,603	▲ 15.1
10 群馬	75,520	33.0	46,250	18.9	17,479	0.7	28,771	33.5	29,270	63.8
11 埼玉	65,334	30.9	44,249	26.8	12,743	6.4	31,507	37.5	21,085	40.4
12 千葉	38,771	3.2	29,459	1.3	15,535	43.2	13,924	▲ 23.7	9,312	9.7
13 東京	1,959,498	5.6	1,522,447	5.1	423,321	7.8	1,099,127	4.1	437,051	7.7
14 神奈川	120,549	▲ 18.4	69,174	▲ 29.3	15,018	▲ 48.5	54,156	▲ 21.1	51,375	2.8
15 新潟	90,880	7.6	67,964	30.7	33,774	25.1	34,190	36.9	22,917	▲ 29.5
16 富山	56,953	6.9	40,984	13.5	19,720	0.9	21,264	28.4	15,968	▲ 7.0
17 石川	35,017	16.8	20,744	16.5	12,811	53.1	7,934	▲ 15.9	14,273	17.3
18 福井	30,259	1.6	16,437	▲ 6.6	6,826	▲ 38.4	9,611	47.3	13,822	13.6
19 山梨	18,499	27.7	14,279	29.8	10,685	46.2	3,595	▲ 2.7	4,220	20.8
20 長野	36,765	▲ 23.1	27,661	▲ 24.9	11,683	▲ 21.9	15,979	▲ 27.0	9,104	▲ 17.0
21 岐阜	71,594	33.4	42,403	3.0	17,583	▲ 14.8	24,821	20.9	29,191	133.8
22 静岡	71,861	▲ 13.8	49,987	▲ 18.9	24,549	▲ 15.8	25,438	▲ 21.7	21,874	1.0
23 愛知	153,660	▲ 16.6	107,093	▲ 4.3	31,655	▲ 19.3	75,438	3.9	46,567	▲ 35.7
24 三重	22,492	▲ 30.5	15,818	▲ 33.9	8,882	▲ 44.7	6,936	▲ 11.9	6,674	▲ 21.1
25 滋賀	15,729	▲ 16.2	12,472	24.7	7,361	59.1	5,111	▲ 5.0	3,257	▲ 62.8
26 京都	41,399	22.7	29,286	27.5	7,443	▲ 42.7	21,842	119.0	12,114	12.6
27 大阪	355,012	▲ 35.9	248,343	▲ 43.9	52,470	▲ 5.7	195,874	▲ 49.3	106,668	▲ 4.5
28 兵庫	74,046	▲ 23.8	52,160	8.0	17,440	18.0	34,720	3.5	21,886	▲ 55.2
29 奈良	4,164	▲ 43.1	2,478	▲ 17.1	1,196	▲ 9.4	1,282	▲ 23.2	1,686	▲ 61.1
30 和歌山	19,000	13.2	14,296	8.2	7,916	1.1	6,380	18.7	4,704	31.3
31 鳥取	9,253	24.2	7,291	34.2	3,518	▲ 2.9	3,773	108.5	1,963	▲ 2.9
32 島根	25,148	39.9	22,336	49.0	18,626	62.9	3,711	4.3	2,812	▲ 5.9
33 岡山	40,275	30.5	29,475	19.6	13,646	30.1	15,829	11.9	10,800	73.5
34 広島	51,518	▲ 8.6	35,267	4.3	14,959	42.9	20,308	▲ 13.0	16,252	▲ 27.9
35 山口	38,282	44.6	29,270	66.4	15,158	44.8	14,112	98.3	9,012	1.5
36 徳島	5,731	▲ 11.5	3,522	▲ 27.9	2,558	▲ 27.0	964	▲ 30.3	2,209	39.1
37 香川	19,225	16.2	15,769	28.4	7,144	12.8	8,625	44.9	3,457	▲ 18.8
38 愛媛	25,113	11.3	17,633	1.2	10,159	10.9	7,474	▲ 9.5	7,479	45.3
39 高知	22,967	77.5	17,298	69.3	14,813	70.2	2,485	64.1	5,669	108.4
40 福岡	85,743	▲ 27.8	50,260	▲ 23.4	19,463	▲ 39.8	30,796	▲ 7.4	35,484	▲ 33.3
41 佐賀	22,458	▲ 25.4	19,053	▲ 20.1	8,854	▲ 17.8	10,198	▲ 22.0	3,405	▲ 45.7
42 長崎	28,890	13.6	21,913	14.3	12,750	▲ 16.0	9,163	128.8	6,976	11.6
43 熊本	29,984	▲ 18.5	19,641	▲ 27.3	12,303	1.4	7,337	▲ 50.8	10,343	5.9
44 大分	38,537	15.3	33,014	16.7	22,718	2.5	10,296	68.2	5,523	7.5
45 宮崎	15,935	▲ 20.9	12,197	▲ 11.8	5,618	▲ 16.8	6,579	▲ 7.0	3,738	▲ 40.9
46 鹿児島	32,417	▲ 39.6	26,520	▲ 46.7	16,431	▲ 44.6	10,089	▲ 49.7	5,897	49.4
47 沖縄	28,710	▲ 0.7	18,993	▲ 13.5	14,910	14.9	4,083	▲ 54.6	9,717	40.0

注) 受注高の少ない集計区分等の数値は、誤差が大きいため利用に当たっては注意してください。

I. 受注高

I-4. 資本金階層別・業種別受注高

平成23年9月分

(単位: 百万円, %)

	合計									
	元請受注高					下請受注高				
	前年同月比		前年同月比		公共機関		民間等		前年同月比	
T 合計	4,298,815	▲ 3.7	3,129,557	▲ 5.1	1,114,498	▲ 4.3	2,015,059	▲ 5.6	1,169,258	0.4
1 個人	10,796	1,390.2	4,429	1,022.0	105	▲ 73.2	4,324	119,350.0	6,367	1,830.9
2 ~1千万円未満	85,445	32.3	23,821	28.2	9,842	4.0	13,979	53.2	61,625	34.0
3 1千万~3億円未満	1,812,971	▲ 5.4	1,178,822	▲ 4.4	589,984	▲ 15.4	588,837	9.9	634,149	▲ 7.1
4 3~20億円未満	572,333	30.9	413,544	33.1	88,568	27.0	324,976	34.9	158,788	25.5
5 20億円以上	1,817,270	▲ 11.2	1,508,942	▲ 13.1	425,999	10.0	1,082,943	▲ 19.7	308,328	▲ 0.3
3億円以下の法人	1,966,086	▲ 4.1	1,258,628	▲ 3.9	608,973	▲ 14.9	649,655	9.5	707,459	▲ 4.6
総合工事業	1,352,109	▲ 4.7	1,036,951	▲ 2.0	543,191	▲ 14.2	493,760	16.1	315,158	▲ 12.5
職別工事業	252,832	▲ 13.2	54,673	▲ 34.7	14,482	▲ 32.3	40,191	▲ 35.6	198,158	▲ 4.5
設備工事業	361,146	5.8	167,004	▲ 0.4	51,300	▲ 16.9	115,704	9.3	194,142	11.7
3億円超の法人	2,321,932	▲ 3.7	1,866,500	▲ 6.2	505,421	12.7	1,361,080	▲ 11.7	455,432	7.8
総合工事業	1,609,772	▲ 7.1	1,479,873	▲ 7.1	422,883	17.4	1,056,990	▲ 14.3	129,899	▲ 6.2
職別工事業	142,074	26.0	69,412	53.4	17,360	9.1	52,052	77.4	72,662	7.7
設備工事業	570,086	0.5	317,215	▲ 9.5	65,177	▲ 9.8	252,038	▲ 9.4	252,871	16.7

注) 受注高の少ない集計区分等の数値は、誤差が大きいため利用に当たっては注意してください。

Ⅱ. 公共機関からの受注工事(1件500万円以上の工事)

Ⅱ-1. 発注機関別請負契約額時系列表

	合 計		国の機関							
	前年比	前年比	国		独立行政法人		政府関連企業等			
			前年比	前年比	前年比	前年比	前年比	前年比		
H20年度	9,740,534	3.3	3,979,339	6.5	2,284,850	7.9	605,466	▲ 8.6	1,089,022	13.6
H21年度	9,533,189	▲ 2.1	3,666,727	▲ 7.9	2,101,693	▲ 8.0	471,828	▲ 22.1	1,093,205	0.4
H22年度	8,567,735	▲ 10.1	2,787,083	▲ 24.0	1,522,922	▲ 27.5	425,286	▲ 9.9	838,876	▲ 23.3
H22. 4~H22. 9	4,122,123	▲ 11.0	1,143,470	▲ 31.1	617,354	▲ 38.3	143,773	▲ 0.3	382,343	▲ 25.9
H23. 4~H23. 9	3,911,410	▲ 5.1	1,093,535	▲ 4.4	586,448	▲ 5.0	132,136	▲ 8.1	374,950	▲ 1.9
H20年	9,581,501	3.8	3,925,028	12.7	2,183,254	11.4	641,491	17.3	1,100,283	12.9
H21年	9,896,605	3.3	4,031,384	2.7	2,441,394	11.8	561,547	▲ 12.5	1,028,443	▲ 6.5
H22年	8,731,598	▲ 11.8	2,988,414	▲ 25.9	1,610,029	▲ 34.1	442,553	▲ 21.2	935,832	▲ 9.0
H22. 1~H22. 9	6,657,523	▲ 11.6	2,359,490	▲ 27.2	1,323,257	▲ 35.3	333,542	▲ 21.3	702,690	▲ 9.0
H23. 1~H23. 9	6,282,947	▲ 5.6	2,108,224	▲ 10.6	1,205,244	▲ 8.9	304,637	▲ 8.7	598,342	▲ 14.8
H22. 7- 9	2,602,610	▲ 11.2	728,207	▲ 26.5	396,996	▲ 38.1	82,046	7.2	249,165	▲ 8.5
H22. 10-12	2,074,075	▲ 12.4	628,925	▲ 20.4	286,772	▲ 27.6	109,011	▲ 20.9	233,142	▲ 9.1
H23. 1- 3	2,371,537	▲ 6.5	1,014,689	▲ 16.6	618,796	▲ 12.3	172,501	▲ 9.1	233,392	▲ 30.3
H23. 4- 6	1,321,174	▲ 13.1	417,928	0.6	198,662	▲ 9.8	55,946	▲ 9.4	163,321	22.6
H23. 7- 9	2,590,235	▲ 0.5	675,606	▲ 7.2	387,787	▲ 2.3	76,190	▲ 7.1	211,629	▲ 15.1
平成21年 4月	392,678	21.8	227,042	50.0	131,503	68.3	22,547	34.2	72,992	29.3
5月	496,065	27.5	205,659	64.0	105,823	50.0	18,659	18.1	81,176	107.9
6月	810,083	▲ 4.0	237,355	▲ 9.3	121,154	33.7	26,438	▲ 3.3	89,763	▲ 37.6
7月	850,508	▲ 3.9	246,438	▲ 16.6	143,730	▲ 15.1	18,382	▲ 43.7	84,326	▲ 9.8
8月	809,382	0.2	255,656	▲ 7.9	184,437	24.7	15,724	▲ 55.3	55,495	▲ 41.2
9月	1,272,067	26.7	488,133	47.8	313,143	65.0	42,445	▲ 12.6	132,544	43.9
10月	894,582	▲ 17.3	301,989	▲ 30.9	174,992	▲ 19.1	50,590	8.0	76,408	▲ 56.1
11月	723,826	9.3	246,156	8.3	119,598	▲ 0.6	42,566	▲ 9.4	83,992	39.9
12月	748,597	▲ 11.5	242,278	▲ 17.1	101,410	▲ 35.2	44,707	▲ 19.9	96,161	20.1
平成22年 1月	534,906	▲ 1.5	209,874	▲ 1.8	66,525	▲ 42.1	44,297	6.8	99,052	72.8
2月	584,536	▲ 23.7	288,402	▲ 34.8	173,504	▲ 35.7	37,128	▲ 57.5	77,771	▲ 8.6
3月	1,415,958	▲ 10.9	717,743	▲ 22.4	465,875	▲ 29.5	108,343	▲ 28.0	143,525	26.9
平成22年 4月	332,583	▲ 15.3	136,101	▲ 40.1	71,518	▲ 45.6	19,436	▲ 13.8	45,147	▲ 38.1
5月	404,145	▲ 18.5	86,096	▲ 58.1	48,240	▲ 54.4	15,595	▲ 16.4	22,261	▲ 72.6
6月	782,786	▲ 3.4	193,066	▲ 18.7	100,600	▲ 17.0	26,697	1.0	65,769	▲ 26.7
7月	723,234	▲ 15.0	163,682	▲ 33.6	86,645	▲ 39.7	29,365	59.7	47,673	▲ 43.5
8月	793,999	▲ 1.9	231,160	▲ 9.6	133,721	▲ 27.5	25,007	59.0	72,432	30.5
9月	1,085,377	▲ 14.7	333,365	▲ 31.7	176,630	▲ 43.6	27,675	▲ 34.8	129,060	▲ 2.6
10月	689,685	▲ 22.9	193,058	▲ 36.1	100,366	▲ 42.6	38,953	▲ 23.0	53,740	▲ 29.7
11月	750,730	3.7	217,268	▲ 11.7	94,467	▲ 21.0	28,219	▲ 33.7	94,582	12.6
12月	633,659	▲ 15.4	218,599	▲ 9.8	91,940	▲ 9.3	41,839	▲ 6.4	84,820	▲ 11.8
平成23年 1月	450,173	▲ 15.8	153,990	▲ 26.6	72,854	9.5	21,132	▲ 52.3	60,004	▲ 39.4
2月	639,971	9.5	284,835	▲ 1.2	172,335	▲ 0.7	37,239	0.3	75,261	▲ 3.2
3月	1,281,393	▲ 9.5	575,865	▲ 19.8	373,607	▲ 19.8	114,130	5.3	88,127	▲ 38.6
平成23年 4月	306,903	▲ 7.7	124,948	▲ 8.2	67,098	▲ 6.2	20,214	4.0	37,636	▲ 16.6
5月	359,933	▲ 10.9	119,005	38.2	35,878	▲ 25.6	11,937	▲ 23.5	71,190	219.8
6月	654,339	▲ 16.4	173,975	▲ 9.9	95,685	▲ 4.9	23,795	▲ 10.9	54,495	▲ 17.1
7月	701,057	▲ 3.1	201,684	23.2	108,853	25.6	25,641	▲ 12.7	67,190	40.9
8月	775,107	▲ 2.4	196,233	▲ 15.1	125,042	▲ 6.5	18,131	▲ 27.5	53,059	▲ 26.7
9月	1,114,071	2.6	277,690	▲ 16.7	153,891	▲ 12.9	32,418	17.1	91,381	▲ 29.2
10月										
11月										
12月										
平成24年 1月										
2月										
3月										

注) 平成15年度から平成20年度までは「国の機関」のうちの国以外の機関における分類変更に伴い、各機関の前年同月比が計算できないため、「独立行政法人」及び「政府関連企業等」の合計値を「(再掲)国以外の機関」として計上し、再掲していたが、各機関のデータが蓄積されたので、平成21年4月より再掲を行わないこととした。

(単位：百万円、%)

地方の機関										
	都道府県		市区町村		地方公営企業		その他			
	前年比		前年比		前年比		前年比			
5,761,196	1.2	2,529,134	▲ 0.8	2,476,046	2.2	539,950	1.2	216,066	14.0	H20年度
5,866,462	1.8	2,423,434	▲ 4.2	2,765,227	11.7	493,529	▲ 8.6	184,271	▲ 14.7	H21年度
5,780,652	▲ 1.5	2,393,379	▲ 1.2	2,650,672	▲ 4.1	533,669	8.1	202,932	10.1	H22年度
2,978,654	0.3	1,059,521	▲ 5.6	1,523,129	0.8	272,372	12.5	123,632	29.0	H22. 4～H22. 9
2,817,875	▲ 5.4	1,139,328	7.5	1,284,274	▲ 15.7	292,406	7.4	101,867	▲ 17.6	H23. 4～H23. 9
5,656,473	▲ 1.5	2,497,314	▲ 1.3	2,452,905	0.1	516,417	▲ 5.8	189,837	▲ 11.7	H20年
5,865,222	3.7	2,463,977	▲ 1.3	2,688,500	9.6	495,034	▲ 4.1	217,711	14.7	H21年
5,743,184	▲ 2.1	2,342,412	▲ 4.9	2,685,426	▲ 0.1	515,685	4.2	199,660	▲ 8.3	H22年
4,298,034	0.2	1,675,811	▲ 5.8	2,072,365	4.5	393,872	7.9	155,986	▲ 3.5	H22. 1～H22. 9
4,174,723	▲ 2.9	1,806,585	7.8	1,798,756	▲ 13.2	431,890	9.7	137,492	▲ 11.9	H23. 1～H23. 9
1,874,403	▲ 3.5	747,751	▲ 8.9	869,561	▲ 3.2	175,397	7.2	81,694	37.9	H22. 7～9
1,445,150	▲ 8.3	666,602	▲ 2.7	613,061	▲ 13.1	121,813	▲ 6.2	43,674	▲ 22.1	H22. 10～12
1,356,848	2.8	667,257	8.3	514,482	▲ 6.3	139,484	14.8	35,626	10.1	H23. 1～3
903,246	▲ 18.2	239,079	▲ 23.3	510,449	▲ 21.9	107,806	11.2	45,912	9.5	H23. 4～6
1,914,629	2.1	900,249	20.4	773,825	▲ 11.0	184,601	5.2	55,954	▲ 31.5	H23. 7～9
165,636	▲ 3.2	68,642	31.8	62,805	▲ 4.4	25,908	▲ 24.4	8,281	▲ 56.4	平成21年 4月
290,406	10.1	90,219	36.6	169,140	16.4	20,981	▲ 37.2	10,066	▲ 47.1	5月
572,728	▲ 1.6	142,891	▲ 29.1	379,973	26.7	31,616	▲ 50.1	18,248	4.9	6月
604,070	2.5	211,510	1.8	316,383	4.1	58,960	19.9	17,217	▲ 40.0	7月
553,725	4.5	230,625	▲ 6.6	250,722	8.4	48,019	41.4	24,360	37.9	8月
783,934	16.4	378,283	17.6	331,353	16.3	56,628	3.6	17,671	43.2	9月
592,593	▲ 8.1	270,414	▲ 13.0	259,446	▲ 3.0	42,600	▲ 22.1	20,133	71.7	10月
477,670	9.8	187,574	▲ 15.3	233,916	29.3	40,704	76.0	15,476	68.4	11月
506,319	▲ 8.5	226,987	▲ 6.9	212,253	▲ 5.2	46,614	▲ 33.8	20,465	34.3	12月
325,032	▲ 1.3	142,828	▲ 16.6	144,105	21.2	26,460	▲ 4.4	11,640	0.5	平成22年 1月
296,134	▲ 8.4	127,585	▲ 7.0	119,882	▲ 6.1	41,862	27.7	6,804	▲ 73.5	2月
698,215	4.9	345,877	▲ 0.7	285,250	26.2	53,178	▲ 15.0	13,910	▲ 51.2	3月
196,482	18.6	51,921	▲ 24.4	97,728	55.6	36,972	42.7	9,860	19.1	平成22年 4月
318,049	9.5	105,200	16.6	181,036	7.0	18,111	▲ 13.7	13,702	36.1	5月
589,720	3.0	154,648	8.2	374,803	▲ 1.4	41,891	32.5	18,376	0.7	6月
559,551	▲ 7.4	175,975	▲ 16.8	285,948	▲ 9.6	51,016	▲ 13.5	46,612	170.7	7月
562,840	1.6	223,459	▲ 3.1	264,716	5.6	55,220	15.0	19,445	▲ 20.2	8月
752,012	▲ 4.1	348,317	▲ 7.9	318,896	▲ 3.8	69,161	22.1	15,637	▲ 11.5	9月
496,627	▲ 16.2	235,319	▲ 13.0	213,493	▲ 17.7	38,752	▲ 9.0	9,063	▲ 55.0	10月
533,462	11.7	249,773	33.2	213,760	▲ 8.6	47,904	17.7	22,024	42.3	11月
415,061	▲ 18.0	181,509	▲ 20.0	185,808	▲ 12.5	35,157	▲ 24.6	12,587	▲ 38.5	12月
296,184	▲ 8.9	131,392	▲ 8.0	113,114	▲ 21.5	37,404	41.4	14,274	22.6	平成23年 1月
355,136	19.9	172,143	34.9	134,427	12.1	42,383	1.2	6,183	▲ 9.1	2月
705,528	1.0	363,721	5.2	266,941	▲ 6.4	59,697	12.3	15,169	9.0	3月
181,954	▲ 7.4	56,461	8.7	86,076	▲ 11.9	26,824	▲ 27.4	12,593	27.7	平成23年 4月
240,928	▲ 24.2	66,278	▲ 37.0	135,481	▲ 25.2	28,118	55.3	11,050	▲ 19.4	5月
480,364	▲ 18.5	116,339	▲ 24.8	288,892	▲ 22.9	52,863	26.2	22,270	21.2	6月
499,373	▲ 10.8	147,041	▲ 16.4	235,217	▲ 17.7	100,418	96.8	16,698	▲ 64.2	7月
578,875	2.8	260,454	16.6	257,768	▲ 2.6	37,751	▲ 31.6	22,902	17.8	8月
836,382	11.2	492,755	41.5	280,840	▲ 11.9	46,432	▲ 32.9	16,355	4.6	9月
										10月
										11月
										12月
										平成24年 1月
										2月
										3月

Ⅱ. 公共機関からの受注工事(1件500万円以上の工事)

Ⅱ-2. 1) 発注機関別・目的別工事分類別請負契約額

平成23年 9月分

(単位：百万円, %)

	合 計		国の機関				地方の機関				
		前年 同月比		国	独立 行政法人	政府関連 企業等		都道府県	市区町村	地方 公営企業	その他
T 合計	1,114,071	2.6	277,690	153,891	32,418	91,381	836,382	492,755	280,840	46,432	16,355
1 治山・治水	113,766	▲ 9.8	35,454	33,942	575	937	78,311	65,814	12,004	493	
2 農林水産	65,336	▲ 21.4	13,958	11,243	422	2,293	51,378	43,705	6,519		1,153
3 道路	304,206	▲ 19.4	126,313	73,714	1,776	50,824	177,893	116,163	57,913	1,126	2,690
4 港湾・空港	43,773	5.5	21,873	16,171		5,702	21,900	17,219	2,818	811	1,053
5 下水道	89,774	▲ 0.5	10,775		10	10,765	78,998	7,349	50,249	20,241	1,159
6 公園	26,772	47.3	6,876	710	654	5,511	19,897	2,891	16,525	152	329
7 教育・病院	116,231	▲ 13.1	17,351	2,333	8,622	6,395	98,880	14,920	80,849	1,162	1,948
8 住宅・宿舍	23,010	▲ 0.4	4,294	1,363	1,858	1,073	18,715	12,855	5,159		702
9 庁舎	16,772	▲ 62.7	7,310	6,570	129	611	9,463	1,247	7,702	139	375
10 再開発	904	▲ 75.6	119		119		785		785		
11 土地造成	5,991	▲ 14.1	3,555	242	3,313		2,436	90	1,690	435	222
12 鉄道・軌道	12,698	44.7	11,460		10,137	1,323	1,238			1,238	
13 郵便	473	▲ 27.7	473			473	0				
14 電気・ガス	314	▲ 64.9	0				314			314	
15 上・工業水道	42,415	▲ 29.3	0				42,415	4,071	19,203	18,806	336
16 廃棄物処理	205,552	2,662.1	1,238			1,238	204,314	193,139	5,831	28	5,316
17 その他	46,083	▲ 21.1	16,640	7,603	4,802	4,234	29,443	13,291	13,593	1,488	1,072
災害復旧（再掲）	265,586	1,899.6	30,736	11,006	402	19,328	234,850	209,857	22,139	1,145	1,709
維持補修（再掲）	115,645	▲ 6.8	24,174	15,128	1,314	7,731	91,471	55,441	26,650	5,870	3,511

Ⅱ. 公共機関からの受注工事(1件500万円以上の工事)

Ⅱ-2. 2) 発注機関別・目的別工事分類別請負契約額(寄与度) 平成23年 9月分

	合 計	国の機関				地方の機関				
		国	独立 行政法人	政府関連 企業等		都道府県	市区町村	地方 公営企業	その他	
T 合計	2.6	▲ 5.1	▲ 2.1	0.4	▲ 3.5	7.8	13.3	▲ 3.5	▲ 2.1	0.1
1 治山・治水	▲ 1.1	0.1	0.2	▲ 0.0	▲ 0.1	▲ 1.2	▲ 0.5	▲ 0.7	0.0	
2 農林水産	▲ 1.6	0.5	0.3	0.0	0.1	▲ 2.1	▲ 1.8	▲ 0.1		▲ 0.2
3 道路	▲ 6.8	▲ 4.8	▲ 0.2	0.0	▲ 4.6	▲ 2.0	▲ 1.4	▲ 0.3	▲ 0.1	▲ 0.1
4 港湾・空港	0.2	0.2	▲ 0.3		0.5	0.0	▲ 0.0	▲ 0.0	▲ 0.0	0.1
5 下水道	▲ 0.0	▲ 0.1		▲ 0.0	▲ 0.1	0.0	▲ 0.6	0.5	▲ 0.0	0.1
6 公園	0.8	0.5	0.0	0.0	0.5	0.2	0.1	0.1	0.0	0.0
7 教育・病院	▲ 1.6	▲ 0.2	▲ 0.2	0.2	▲ 0.2	▲ 1.4	▲ 1.1	0.1	▲ 0.5	0.1
8 住宅・宿舍	▲ 0.0	▲ 0.4	0.0	▲ 0.5	0.1	0.4	1.0	▲ 0.5	▲ 0.0	▲ 0.1
9 庁舎	▲ 2.6	▲ 1.2	▲ 1.1	0.0	▲ 0.1	▲ 1.4	▲ 0.2	▲ 1.2	▲ 0.0	0.0
10 再開発	▲ 0.3	▲ 0.0		▲ 0.0		▲ 0.3		▲ 0.3		▲ 0.0
11 土地造成	▲ 0.1	▲ 0.0	▲ 0.0	▲ 0.0	▲ 0.0	▲ 0.1	▲ 0.0	▲ 0.0	0.0	▲ 0.0
12 鉄道・軌道	0.4	0.6		0.5	0.0	▲ 0.2			▲ 0.2	▲ 0.0
13 郵便	▲ 0.0	▲ 0.0			▲ 0.0					
14 電気・ガス	▲ 0.1	▲ 0.0			▲ 0.0	▲ 0.1			▲ 0.1	
15 上・工業水道	▲ 1.6					▲ 1.6	0.2	▲ 0.5	▲ 1.2	▲ 0.1
16 廃棄物処理	18.3	0.1			0.1	18.1	17.8	▲ 0.1	0.0	0.4
17 その他	▲ 1.1	▲ 0.4	▲ 0.8	0.2	0.3	▲ 0.8	▲ 0.1	▲ 0.4	▲ 0.1	▲ 0.1
災害復旧(再掲)	23.2	2.7	1.0	0.0	1.7	20.5	18.4	1.8	0.1	0.2
維持補修(再掲)	▲ 0.8	▲ 0.4	▲ 0.6	0.0	0.2	▲ 0.4	0.4	▲ 0.8	0.0	0.0

Ⅱ.公共機関からの受注工事(1件500万以上の工事)

Ⅱ-3.工事種類別請負契約額

平成23年 9月分

(単位:百万円, %)

	請負契約額		
		前年同月比	寄与度
合計	1,114,071	2.6	2.6
建築・建築設備合計	194,789	▲ 19.8	▲ 4.4
1. 住宅・同設備工事	26,198	▲ 8.3	▲ 0.2
2. 非住宅・同設備工事	168,591	▲ 21.4	▲ 4.2
土木工事計	854,512	11.6	8.2
3. 橋梁・高架構造物工事	84,528	4.7	0.4
4. トンネル工事	31,391	▲ 14.4	▲ 0.5
5. ダム・えん堤工事	28,748	10.7	0.3
6. 管渠工事	62,182	▲ 3.4	▲ 0.2
7. 電線路工事	11,192	109.6	0.5
8. 舗装工事	86,370	19.2	1.3
9. しゅんせつ・埋立工事	13,038	▲ 5.9	▲ 0.1
10. 土工事(9.を除く)	76,139	▲ 22.5	▲ 2.0
11. その他の土木工事	460,924	25.3	8.6
12. 機械装置等工事	64,770	▲ 15.8	▲ 1.1

II. 公共機関からの受注工事(1件500万円以上の工事)

II-4. 発注機関別・施工都道府県別請負契約額

平成23年 9月分

(単位:百万円,%)

	合計		国の機関				地方の機関				
		前年 同月比		国	独立 行政法人	政府関連 企業等	都道府県	市区町村	地方 公営企業	その他	
T.全国計	1,114,071	2.6	277,690	153,891	32,418	91,381	836,382	492,755	280,840	46,432	16,355
1.北海道	53,947	2.2	16,408	13,087	97	3,224	37,538	16,705	18,585	1,461	788
2.青森	16,985	▲ 33.8	5,423	4,030	1,356	37	11,562	8,398	2,435	405	325
3.岩手	12,414	▲ 70.2	5,669	5,137	72	460	6,745	2,144	4,254		347
4.宮城	215,952	729.9	10,014	4,341	121	5,552	205,938	195,041	7,116	1,485	2,295
5.秋田	10,440	▲ 50.3	2,405	2,353		52	8,035	4,915	2,639	457	24
6.山形	12,445	▲ 23.0	6,401	5,331		1,070	6,045	3,053	2,538	241	212
7.福島	37,567	94.3	14,854	1,091	121	13,642	22,713	11,407	11,043	66	197
8.茨城	18,276	▲ 27.7	8,002	5,588	920	1,494	10,274	3,590	5,494	1,157	33
9.栃木	18,827	3.6	4,571	3,550		1,022	14,255	4,326	9,856	25	48
10.群馬	19,097	18.9	4,695	3,478	106	1,111	14,402	5,367	8,081	757	197
11.埼玉	20,683	▲ 15.1	6,395	3,315	2,933	148	14,288	2,103	9,850	1,929	405
12.千葉	30,105	▲ 61.5	11,358	4,451	1,139	5,769	18,747	6,064	10,142	2,429	111
13.東京	60,977	▲ 25.2	15,649	5,679	4,541	5,429	45,328	18,554	12,498	12,445	1,831
14.神奈川	25,833	▲ 55.4	7,608	3,666	1,297	2,645	18,225	4,591	11,671	1,243	720
15.新潟	36,167	20.1	5,816	2,827	2,239	750	30,350	10,246	18,979	760	365
16.富山	17,982	5.4	5,634	4,397	814	423	12,348	8,249	1,992	177	1,930
17.石川	16,448	68.1	1,927	1,332		594	14,521	5,661	6,375	2,251	234
18.福井	8,476	▲ 21.4	1,974	1,958	6	10	6,502	4,024	1,423	1,034	20
19.山梨	12,972	32.9	3,620	873	2,532	215	9,352	6,833	1,981	446	92
20.長野	15,874	▲ 15.7	6,801	2,334	3,007	1,460	9,073	4,421	3,914	431	308
21.岐阜	16,815	▲ 11.5	5,269	4,704	256	309	11,546	5,689	5,211	616	30
22.静岡	31,394	▲ 29.7	8,329	5,403	195	2,732	23,065	12,589	7,270	1,766	1,440
23.愛知	46,001	▲ 11.4	13,845	5,172	363	8,310	32,156	11,350	16,561	3,283	962
24.三重	18,035	▲ 26.3	11,394	4,711	61	6,622	6,641	3,750	1,294	1,204	393
25.滋賀	8,882	22.2	1,410	1,167		243	7,472	5,595	1,195	363	319
26.京都	12,455	▲ 32.2	4,213	3,239	399	575	8,242	1,947	5,456	819	20
27.大阪	25,386	33.9	11,983	1,787	892	9,303	13,403	4,506	4,860	3,757	280
28.兵庫	21,134	10.0	9,519	4,021	253	5,245	11,615	4,634	5,980	828	172
29.奈良	4,813	202.7	3,122	2,684	81	357	1,691	608	1,083		
30.和歌山	11,006	▲ 20.7	1,756	1,756			9,250	5,394	3,503		352
31.鳥取	4,592	▲ 10.1	276	206		70	4,316	1,953	2,339	16	8
32.島根	21,012	87.8	3,382	3,074		308	17,630	10,114	7,071	358	87
33.岡山	20,404	61.8	5,632	965	3,202	1,465	14,772	7,622	7,138	13	
34.広島	18,071	26.8	5,218	2,841	2,077	300	12,853	7,217	5,480	73	83
35.山口	14,843	▲ 6.6	1,477	1,006	283	188	13,366	8,875	4,039	363	89
36.徳島	4,243	▲ 21.2	770	408	48	314	3,473	1,638	1,821		14
37.香川	6,078	▲ 11.8	2,472	1,882		590	3,606	1,438	1,961	170	38
38.愛媛	11,873	▲ 9.0	2,577	1,609	313	655	9,296	5,284	3,777	50	186
39.高知	15,795	36.5	2,946	2,887		59	12,849	10,606	2,196	17	30
40.福岡	24,443	▲ 27.1	8,776	4,688	1,559	2,528	15,667	9,463	5,676	277	251
41.佐賀	9,771	▲ 44.3	2,642	2,579	19	44	7,129	2,518	3,541	719	351
42.長崎	14,335	▲ 22.1	1,699	1,582		116	12,636	7,949	4,461	164	62
43.熊本	14,623	▲ 11.9	2,346	1,662	19	665	12,277	5,130	7,031	79	37
44.大分	29,596	16.2	7,234	5,835	782	617	22,362	9,552	12,213	474	124
45.宮崎	9,248	▲ 13.5	3,592	2,241		1,351	5,656	3,735	1,131	790	
46.鹿児島	19,099	▲ 37.0	5,729	3,028	13	2,688	13,369	8,907	4,129	132	201
47.沖縄	18,658	8.9	4,856	3,935	302	619	13,802	8,999	3,556	903	345

注) 受注高の少ない集計区分等の数値は、誤差が大きいため利用に当たっては注意してください。

II-5. 発注機関別・施工地域別請負契約額

平成23年 9月分

(単位:百万円,%)

	合計		国の機関				地方の機関				
		前年 同月比		国	独立 行政法人	政府関連 企業等	都道府県	市区町村	地方 公営企業	その他	
T.全国計	1,114,071	2.6	277,690	153,891	32,418	91,381	836,382	492,755	280,840	46,432	16,355
1.北海道	53,947	2.2	16,408	13,087	97	3,224	37,538	16,705	18,585	1,461	788
2.東北	305,804	104.2	44,766	22,283	1,670	20,813	261,038	224,957	30,026	2,653	3,400
3.関東	222,644	▲ 32.6	68,700	32,934	16,474	19,292	153,944	55,849	73,486	20,864	3,745
4.北陸	79,072	16.7	15,351	10,514	3,059	1,778	63,721	28,181	28,769	4,222	2,549
5.中部	112,246	▲ 19.9	38,838	19,989	875	17,973	73,408	33,379	30,337	6,869	2,824
6.近畿	83,676	5.6	32,003	14,654	1,625	15,723	51,673	22,684	22,078	5,767	1,144
7.中国	78,922	33.6	15,985	8,092	5,562	2,331	62,937	35,782	26,066	823	267
8.四国	37,989	3.0	8,765	6,786	361	1,618	29,224	18,965	9,755	237	268
9.九州・沖縄	139,771	▲ 17.6	36,874	25,551	2,694	8,629	102,898	56,253	41,738	3,538	1,370

注) 地域別区分

- |     |   |       |  |
|-----|---|-------|--|
| 東 北 | : 青森県, 岩手県, 宮城県, 秋田県, 山形県, 福島県                    | 近 畿   | : 滋賀県, 京都府, 大阪府, 兵庫県, 奈良県, 和歌山県              |
| 関 東 | : 茨城県, 栃木県, 群馬県, 埼玉県, 千葉県, 東京都, 神奈川県,<br>山梨県, 長野県 | 中 国   | : 鳥取県, 島根県, 岡山県, 広島県, 山口県                    |
| 北 陸 | : 新潟県, 富山県, 石川県, 福井県                              | 四 国   | : 徳島県, 香川県, 愛媛県, 高知県                         |
| 中 部 | : 岐阜県, 静岡県, 愛知県, 三重県                              | 九州・沖縄 | : 福岡県, 佐賀県, 長崎県, 熊本県, 大分県, 宮崎県,<br>鹿児島県, 沖縄県 |

Ⅲ. 民間等からの受注工事

Ⅲ-1. 発注者別請負契約額時系列表

1) 建築工事・建築設備工事（1件5億円以上の工事）

（単位：百万円、％）

	合 計	農林漁業		鉱業、採石業、砂利採取業		製造業		電気・ガス・熱供給・水道業		運輸業、郵便業		情報通信業		卸売業、小売業		金融業、保険業		不動産業		サービス業		その他			
		前年比	前年比	前年比	前年比	前年比	前年比	前年比	前年比	前年比	前年比	前年比	前年比	前年比	前年比	前年比	前年比	前年比	前年比	前年比	前年比	前年比	前年比		
H20年度	6,282,525	▲ 22.2	10,562	426.5	72,114	▲ 25.1	1,233,680	▲ 13.7	74,819	▲ 38.2	444,980	11.5	102,065	42.0	419,814	▲ 28.9	206,018	17.3	2,160,855	▲ 41.2	1,417,650	1.2	139,968	21.6	
H21年度	5,210,829	▲ 17.1	13,443	27.3	73,612	2.1	691,868	▲ 43.9	157,720	110.8	358,395	▲ 19.5	90,455	▲ 11.4	241,445	▲ 42.5	217,356	5.5	1,908,155	▲ 11.7	1,361,459	▲ 4.0	96,920	▲ 30.8	
H22年度	4,810,050	▲ 7.7	9,341	▲ 30.5	32,658	▲ 55.6	589,063	▲ 14.9	49,095	▲ 68.9	266,957	▲ 25.5	99,444	9.9	214,066	▲ 11.3	95,386	▲ 56.1	1,876,364	▲ 1.7	1,467,749	7.8	109,927	13.4	
H22. 4～H22. 9	1,971,289	▲ 15.6	2,845	▲ 66.3	12,907	▲ 76.3	283,341	▲ 23.8	25,968	▲ 39.3	66,010	▲ 53.8	24,437	44.2	119,098	▲ 2.2	29,618	▲ 50.2	885,425	4.7	476,760	▲ 23.2	44,881	▲ 13.9	
H23. 4～H23. 9	1,963,929	▲ 0.4	6,232	119.1	19,643	52.2	348,481	23.0	33,332	28.4	109,154	65.4	60,284	146.7	112,393	▲ 5.6	70,746	138.9	642,488	▲ 27.4	528,221	10.8	32,955	▲ 26.6	
H20年	7,503,297	▲ 4.4	10,686	833.3	48,904	▲ 54.8	1,512,388	15.8	92,933	▲ 0.7	431,641	▲ 1.1	74,470	▲ 19.2	488,342	▲ 7.8	218,592	38.5	3,017,957	▲ 15.4	1,449,571	▲ 1.2	157,813	86.6	
H21年	4,779,758	▲ 36.3	9,189	▲ 14.0	98,833	102.1	743,980	▲ 50.8	130,666	40.6	387,586	▲ 10.2	62,643	▲ 15.9	280,246	▲ 42.6	220,753	1.0	1,485,485	▲ 50.8	1,252,005	▲ 13.6	108,371	▲ 31.3	
H22年	4,783,350	0.1	10,973	19.4	36,397	▲ 63.2	540,476	▲ 27.4	82,186	▲ 37.1	270,775	▲ 30.1	100,748	60.8	218,272	▲ 22.1	94,309	▲ 57.3	1,997,588	34.5	1,352,052	8.0	79,575	▲ 26.6	
H22. 1～H22. 9	3,723,987	1.8	7,836	▲ 14.7	23,588	▲ 73.9	437,948	▲ 24.3	70,847	16.9	152,974	▲ 41.0	90,425	64.0	188,253	▲ 18.1	79,798	▲ 29.4	1,663,598	38.5	948,840	▲ 3.5	59,881	▲ 23.8	
H23. 1～H23. 9	3,743,326	0.5	9,591	22.4	26,585	12.7	551,675	26.0	45,120	▲ 36.3	192,300	25.7	124,968	38.2	177,342	▲ 5.8	122,003	52.9	1,299,437	▲ 21.9	1,115,998	17.6	78,307	30.8	
H22. 7～9	1,280,560	▲ 14.4	850	▲ 79.5	8,922	▲ 80.2	184,839	▲ 22.7	18,092	▲ 39.1	33,567	▲ 30.8	12,604	84.8	72,729	15.0	19,254	▲ 60.0	585,511	▲ 0.7	319,099	▲ 16.9	25,093	▲ 32.9	
H22. 10～12	1,059,363	▲ 5.5	3,137	—	12,809	50.2	102,528	▲ 37.9	11,339	▲ 83.8	117,801	▲ 8.3	10,323	37.2	30,019	▲ 40.6	14,511	▲ 86.5	333,990	17.4	403,212	49.9	19,694	▲ 33.9	
H23. 1～3	1,779,397	1.5	3,359	▲ 32.7	6,942	▲ 35.0	203,194	31.4	11,788	▲ 73.7	83,146	▲ 4.4	64,684	▲ 2.0	64,949	▲ 6.1	51,257	2.1	656,949	▲ 15.6	587,777	24.5	45,352	202.3	
H23. 4～6	821,613	18.9	6,232	212.4	13,268	232.9	122,218	24.1	13,221	67.9	35,223	8.6	14,803	25.1	51,392	10.8	20,022	93.2	298,493	▲ 0.5	230,358	46.1	16,384	▲ 17.2	
H23. 7～9	1,142,315	▲ 10.8	0	▲ 100.0	6,375	▲ 28.5	226,263	22.4	20,111	11.2	73,931	120.2	45,481	260.8	61,001	▲ 16.1	50,724	163.4	343,995	▲ 41.2	297,863	▲ 6.7	16,571	▲ 34.0	
平成22年 4月	146,294	▲ 46.5	0	▲ 100.0	775	▲ 73.6	25,441	▲ 45.9	2,068	▲ 48.3	8,563	▲ 83.4	1,717	▲ 70.4	16,905	205.3	1,477	▲ 80.2	47,860	▲ 32.8	39,781	▲ 45.0	1,707	▲ 64.0	
5月	201,374	10.4	0	▲ 100.0	0	▲ 100.0	36,893	32.5	2,680	116.0	16,063	94.5	3,418	—	12,050	▲ 48.7	3,059	—	61,560	29.2	56,633	▲ 13.2	9,018	56.0	
6月	343,061	▲ 11.0	1,995	124.2	3,210	▲ 45.0	36,167	▲ 37.8	3,128	▲ 60.3	7,817	▲ 77.4	6,698	55.2	17,414	▲ 41.0	5,828	49.4	190,494	38.8	61,247	▲ 38.0	9,063	116.0	
7月	287,262	▲ 3.2	850	▲ 63.1	703	▲ 88.7	69,203	▲ 33.4	540	▲ 73.5	12,922	43.6	0	—	18,614	200.4	6,935	▲ 11.8	97,212	15.2	68,171	▲ 1.5	12,112	115.4	
8月	340,084	7.1	0	—	2,383	▲ 6.0	38,354	▲ 50.8	6,737	32.5	6,872	▲ 72.6	11,624	1,685.6	19,969	▲ 1.9	5,724	▲ 83.1	155,111	89.3	85,480	34.0	7,830	22.7	
9月	653,215	▲ 25.9	0	▲ 100.0	5,836	▲ 83.9	77,282	35.0	10,815	▲ 52.1	13,773	▲ 4.5	980	▲ 84.1	34,146	▲ 6.9	6,595	4.0	333,188	▲ 21.3	165,448	▲ 34.1	5,151	▲ 79.7	
10月	277,809	6.0	818	—	3,465	▲ 13.1	25,253	▲ 21.9	645	▲ 95.1	68,871	1,039.3	0	▲ 100.0	5,105	▲ 53.6	1,322	▲ 97.2	75,320	10.8	91,471	33.4	5,539	8.7	
11月	317,029	▲ 6.1	520	—	4,384	307.0	30,494	▲ 31.1	7,735	▲ 76.1	3,739	▲ 82.0	1,050	69.4	10,977	▲ 36.9	7,638	▲ 83.3	112,885	15.7	131,786	125.8	5,821	▲ 70.1	
12月	464,525	▲ 10.9	1,799	—	4,960	43.1	46,781	▲ 47.2	2,959	▲ 88.0	45,191	▲ 55.5	9,273	—	13,937	▲ 37.0	5,551	▲ 62.8	145,785	22.6	179,955	26.7	8,334	58.0	
平成23年 1月	265,596	▲ 10.5	554	▲ 86.7	0	▲ 100.0	23,962	14.1	10,919	27.0	8,931	▲ 49.5	26,502	▲ 53.9	13,746	▲ 8.8	5,422	▲ 23.4	86,309	▲ 10.7	84,427	28.9	4,824	77.9	
2月	418,628	47.0	1,752	—	2,143	—	77,023	92.2	1,298	▲ 86.8	12,445	45.0	22,901	2,762.6	20,872	139.5	7,162	7.5	109,780	▲ 20.3	154,172	123.1	9,080	174.2	
3月	1,095,173	▲ 6.5	1,053	25.4	4,799	▲ 51.4	102,209	9.3	-429	—	61,770	1.8	15,281	99.8	30,331	▲ 33.1	38,673	6.1	460,861	▲ 15.2	349,178	3.5	31,448	250.3	
平成23年 4月	227,076	55.2	0	—	2,296	196.3	41,456	62.9	4,637	124.2	4,894	▲ 42.8	3,770	119.6	15,065	▲ 10.9	2,660	80.1	86,207	80.1	60,336	51.7	5,756	237.2	
5月	260,505	29.4	6,232	—	6,143	—	40,196	9.0	4,347	62.2	13,524	▲ 15.8	3,405	▲ 0.4	13,973	16.0	2,232	▲ 27.0	99,402	61.5	67,091	18.5	3,960	▲ 56.1	
6月	334,032	▲ 2.6	0	▲ 100.0	4,829	50.4	40,566	12.2	4,237	35.5	16,805	115.0	7,628	13.9	22,354	28.4	15,130	159.6	112,884	▲ 40.7	102,931	68.1	6,668	▲ 26.4	
7月	331,961	15.6	0	▲ 100.0	0	▲ 100.0	71,443	3.2	5,331	887.2	12,873	▲ 0.4	1,436	—	24,469	31.5	15,820	128.1	89,627	▲ 7.8	106,010	55.5	4,952	▲ 59.1	
8月	316,435	▲ 7.0	0	—	2,980	25.1	78,038	103.5	3,078	▲ 54.3	13,599	97.9	33,026	184.1	10,003	▲ 49.9	5,437	▲ 5.0	77,862	▲ 49.8	88,372	3.4	4,040	▲ 48.4	
9月	493,919	▲ 24.4	0	—	3,395	▲ 41.8	76,782	▲ 0.6	11,702	8.2	47,459	244.6	11,019	1,024.4	26,529	▲ 22.3	29,467	346.8	176,506	▲ 47.0	103,481	▲ 37.5	7,579	47.1	
10月																									
11月																									
12月																									
平成24年 1月																									
2月																									
3月																									



Ⅲ. 民間等からの受注工事

Ⅲ-1. 発注者別請負契約額時系列表

2) 土木工事及び機械装置等工事（1件500万円以上の工事）

（単位：百万円，％）

	合 計	農林漁業		鉱業、採石業、砂利採取業		製造業		電気・ガス・熱供給・水道業		運輸業、郵便業		情報通信業		卸売業、小売業		金融業、保険業		不動産業		サービス業		その他		
		前年比	前年比	前年比	前年比	前年比	前年比	前年比	前年比	前年比	前年比	前年比	前年比	前年比	前年比	前年比	前年比	前年比	前年比	前年比	前年比	前年比	前年比	
H20年度	3,735,941	▲ 1.7	46,134	401.7	189,979	125.9	1,077,076	▲ 3.3	828,830	▲ 5.4	723,518	▲ 0.9	403,885	10.9	45,381	▲ 37.9	22,953	▲ 1.5	140,334	▲ 15.4	205,096	▲ 28.6	52,754	▲ 29.0
H21年度	2,890,108	▲ 22.6	28,317	▲ 38.6	61,871	▲ 67.4	583,531	▲ 45.8	842,387	1.6	613,233	▲ 15.2	331,416	▲ 17.9	62,945	38.7	13,307	▲ 42.0	88,283	▲ 37.1	217,320	6.0	47,499	▲ 10.0
H22年度	3,186,287	10.2	13,904	▲ 50.9	75,430	21.9	755,389	29.5	782,378	▲ 7.1	648,808	5.8	294,043	▲ 11.3	30,650	▲ 51.3	15,963	20.0	329,513	273.2	178,452	▲ 17.9	61,758	30.0
H22. 4～H22. 9	1,526,803	4.4	9,252	3.4	24,780	▲ 41.0	343,525	15.6	433,818	1.1	274,774	2.7	156,499	▲ 12.7	14,777	▲ 54.4	6,684	▲ 11.6	151,305	260.8	84,544	▲ 34.9	26,845	1.6
H23. 4～H23. 9	1,741,642	14.1	9,370	1.3	41,603	67.9	388,821	13.2	680,751	56.9	261,243	▲ 4.9	129,822	▲ 17.0	10,665	▲ 27.8	6,082	▲ 9.0	46,789	▲ 69.1	134,432	59.0	32,063	19.4
H20年	3,744,698	▲ 1.1	25,551	126.5	85,168	14.7	1,166,265	11.1	805,633	▲ 14.7	738,036	2.5	404,970	13.9	51,379	▲ 23.8	23,607	22.0	146,955	▲ 19.2	233,053	▲ 20.6	64,082	▲ 5.4
H21年	3,110,247	▲ 16.9	38,071	49.0	179,566	110.8	649,195	▲ 44.3	843,385	4.7	631,780	▲ 14.4	343,909	▲ 15.1	58,737	14.3	16,803	▲ 28.8	97,692	▲ 33.5	207,044	▲ 11.2	44,065	▲ 31.2
H22年	3,099,118	▲ 0.4	23,207	▲ 39.0	69,164	▲ 61.5	641,185	▲ 1.2	828,554	▲ 1.8	638,815	1.1	301,366	▲ 12.4	39,088	▲ 33.5	14,573	▲ 13.3	298,418	205.5	197,672	▲ 4.5	47,077	6.8
H22. 1～H22. 9	2,332,851	▲ 6.2	21,573	▲ 30.5	36,066	▲ 78.9	488,950	▲ 3.8	675,475	0.6	491,554	▲ 2.2	233,506	▲ 13.1	29,381	▲ 31.3	9,787	▲ 30.9	173,852	135.3	133,604	▲ 20.8	39,102	10.9
H23. 1～H23. 9	2,634,858	12.9	12,388	▲ 42.6	59,155	64.0	648,450	32.6	876,232	29.7	488,017	▲ 0.7	199,506	▲ 14.6	16,831	▲ 42.7	10,575	8.1	100,432	▲ 42.2	164,272	23.0	59,000	50.9
H22. 7～9	795,905	3.3	6,484	106.8	12,769	▲ 20.8	187,276	31.3	236,995	▲ 11.4	133,491	▲ 4.0	86,610	▲ 1.8	7,489	▲ 57.3	3,949	7.5	69,092	256.0	37,944	▲ 33.7	13,805	▲ 12.0
H22. 10～12	766,268	23.2	1,634	▲ 76.8	33,098	284.0	152,234	8.0	153,079	▲ 10.8	147,261	14.2	67,860	▲ 9.6	9,707	▲ 39.2	4,786	80.9	124,566	423.5	64,068	66.6	7,975	▲ 9.5
H23. 1～3	893,216	10.8	3,018	▲ 75.5	17,552	55.5	259,629	78.5	195,481	▲ 19.1	226,774	4.6	69,685	▲ 9.5	6,166	▲ 57.8	4,493	44.8	53,642	137.9	29,840	▲ 39.2	26,937	119.8
H23. 4～6	719,015	▲ 1.6	4,994	80.4	21,080	75.5	185,640	18.8	198,445	0.8	115,096	▲ 18.5	66,902	▲ 4.3	8,122	11.4	3,348	22.4	29,259	▲ 64.4	68,103	46.1	18,027	38.2
H23. 7～9	1,022,626	28.5	4,376	▲ 32.5	20,523	60.7	203,181	8.5	482,306	103.5	146,148	9.5	62,920	▲ 27.4	2,543	▲ 66.0	2,734	▲ 30.8	17,530	▲ 74.6	66,329	74.8	14,036	1.7
平成22年 4月	244,647	2.9	622	▲ 70.1	2,954	▲ 27.4	57,282	19.4	47,224	▲ 28.9	37,780	▲ 10.1	22,001	▲ 41.2	3,003	▲ 40.7	750	117.8	55,617	553.5	13,345	▲ 38.9	4,068	94.4
5月	221,426	▲ 0.9	749	▲ 34.2	4,376	▲ 75.3	39,919	▲ 12.2	63,326	42.2	50,212	23.1	18,743	▲ 35.7	2,402	▲ 56.8	989	▲ 66.7	18,799	143.6	18,520	▲ 22.8	3,392	▲ 23.8
6月	264,825	14.8	1,396	▲ 46.2	4,681	15.8	59,049	▲ 3.4	86,273	70.0	53,290	16.9	29,144	18.5	1,883	▲ 55.3	995	73.4	7,796	23.6	14,735	▲ 44.9	5,580	33.0
7月	280,703	10.6	1,677	41.0	4,751	1.8	56,061	7.7	59,026	▲ 6.8	40,802	19.2	35,662	▲ 26.4	2,708	▲ 64.0	1,700	258.2	55,620	683.0	17,049	▲ 41.8	5,648	1.6
8月	191,932	▲ 9.5	3,028	168.6	3,606	▲ 26.4	59,927	62.2	45,910	▲ 36.8	35,595	▲ 25.7	17,784	▲ 15.1	2,800	▲ 32.1	737	▲ 24.9	6,855	64.8	12,172	▲ 11.0	3,518	▲ 25.1
9月	323,270	6.3	1,779	117.2	4,413	▲ 32.8	71,288	33.0	132,059	0.5	57,094	0.2	33,164	76.2	1,981	▲ 66.4	1,513	▲ 31.8	6,617	▲ 18.7	8,724	▲ 38.9	4,639	▲ 14.7
10月	271,094	21.7	519	56.9	6,125	125.1	66,156	22.6	45,563	▲ 14.8	47,223	▲ 4.6	24,915	▲ 20.0	2,345	▲ 66.7	578	▲ 43.9	55,287	819.9	20,051	49.7	2,331	▲ 44.1
11月	237,993	21.0	391	▲ 84.9	4,718	49.4	39,613	▲ 5.6	51,004	▲ 23.5	49,766	49.4	20,360	▲ 7.9	3,216	0.6	485	▲ 8.4	49,886	511.2	14,898	9.6	3,655	178.5
12月	257,181	27.0	724	▲ 82.4	22,255	712.3	46,465	3.3	56,512	9.8	50,271	8.9	22,584	3.5	4,146	▲ 27.8	3,723	243.5	19,394	101.5	29,118	153.9	1,989	▲ 40.2
平成23年 1月	259,970	26.0	596	▲ 87.1	3,650	82.2	119,978	187.4	51,128	▲ 22.7	42,549	33.5	28,961	▲ 12.6	1,355	▲ 48.7	853	▲ 1.0	5,627	▲ 37.0	3,722	▲ 62.0	1,553	▲ 66.7
2月	248,377	12.3	510	▲ 92.1	6,432	104.7	54,284	24.6	69,360	▲ 8.5	46,351	9.7	17,584	▲ 23.5	1,837	▲ 59.9	811	46.0	21,984	435.5	11,475	▲ 18.8	17,751	397.4
3月	384,869	1.7	1,913	53.5	7,470	21.6	85,367	42.0	74,993	▲ 24.8	137,874	▲ 3.4	23,140	10.9	2,975	▲ 59.7	2,829	67.8	26,031	173.7	14,643	▲ 41.7	7,634	89.8
平成23年 4月	184,535	▲ 24.6	2,094	236.4	6,559	122.0	35,636	▲ 37.8	51,654	9.4	30,203	▲ 20.1	27,879	26.7	3,568	18.8	943	25.6	8,557	▲ 84.6	13,069	▲ 2.1	4,373	7.5
5月	259,954	17.4	892	19.0	7,770	77.6	77,270	93.6	77,569	22.5	34,972	▲ 30.4	16,749	▲ 10.6	2,170	▲ 9.7	1,569	58.7	9,208	▲ 51.0	23,609	27.5	8,177	141.0
6月	274,526	3.7	2,008	43.8	6,750	44.2	72,733	23.2	69,222	▲ 19.8	49,921	▲ 6.3	22,275	▲ 23.6	2,385	26.6	836	▲ 16.0	11,494	47.4	31,425	113.3	5,477	▲ 1.8
7月	373,384	33.0	1,187	▲ 29.2	5,521	16.2	57,485	2.5	213,700	262.0	35,903	▲ 12.0	28,195	▲ 20.9	2,382	▲ 12.0	1,064	▲ 37.4	3,865	▲ 93.1	18,220	6.9	5,861	3.8
8月	335,135	74.6	1,138	▲ 62.4	10,378	187.8	70,453	17.6	163,564	256.3	34,736	▲ 2.4	20,887	17.4	1,391	▲ 50.3	509	▲ 31.0	6,070	▲ 11.5	21,617	77.6	4,392	24.8
9月	314,107	▲ 2.8	2,051	15.3	4,624	4.8	75,243	5.5	105,041	▲ 20.5	75,508	32.3	13,838	▲ 58.3	-1,230	-	1,161	▲ 23.2	7,596	14.8	26,492	203.7	3,783	▲ 18.5
10月																								
11月																								
12月																								
平成24年 1月																								
2月																								
3月																								

Ⅲ. 民間等からの受注工事

Ⅲ-2. 1)発注者別・工事種類別請負契約額

平成23年 9月分

(単位:百万円, %)

	合 計		農林漁業	鉱業、採石業、 砂利採取業、 建設業	製造業	電気・ガス・ 熱供給・ 水道業	運輸業、 郵便業	情報通信業	卸売業、 小売業	金融業、 保険業	不動産業	サービス業	その他
		前年同月比											
T 建築・建築設備工事計	493,919	▲ 24.4	0	3,395	76,782	11,702	47,459	11,019	26,529	29,467	176,506	103,481	7,579
1 住宅	155,947	▲ 14.5		1,419			2,956				142,008	9,564	
2 事務所	72,154	▲ 46.4		184	2,367	1,176	1,050	9,028	3,385	27,511	19,238	5,890	2,325
3 店舗	24,791	▲ 55.3			518		2,310		13,132	1,956	6,242	633	
4 工場・発電所	79,302	▲ 8.6			67,484	8,226	924	1,100	1,568				
5 倉庫・流通施設	41,528	162.0			1,609		33,791		4,584		1,544		
6 教育・研究・文化施設	31,933	▲ 1.9			1,633			891	2,258		584	24,467	2,100
7 医療・福祉施設	64,739	▲ 41.6		1,792	1,850				730		2,149	54,554	3,664
8 宿泊施設	3,709	▲ 12.9									4,219		-510
9 娯楽施設	5,158	▲ 64.8										5,158	
10 その他の建築工事	14,658	▲ 6.3			1,321	2,300	6,428		872		522	3,215	
T 土木工事・機械装置等工事計	314,107	▲ 2.8	2,051	4,624	75,243	105,041	75,508	13,838	-1,230	1,161	7,596	26,492	3,783
ST 土木工事計	191,211	7.8	1,439	3,413	22,917	55,737	67,998	10,921	-2,461	166	7,419	20,609	3,053
1 発電用土木工事	29,225	220.6	29	64	683	28,311	138						
2 鉄道工事	62,124	35.6		101	99		61,903	14	7				
3 埠頭・港湾工事	4,434	77.1		74	2,153	1,629	270		74	33	45	67	89
4 道路工事	5,723	5.6	223		431	865	2,335			28	350	1,020	470
5 管工事	9,910	36.6			2,994	5,595	131		155	20	407	559	49
6 電線路工事	24,423	▲ 48.8		380	178	12,218	337	10,780	40		17	461	12
7 土地造成・埋立工事	18,114	72.3	152	1,624	403	29	861		216		4,180	9,921	727
8 ゴルフ場建設工事	24	▲ 97.5			74		6					-56	
9 構内環境整備工事	12,252	60.9	131	400	8,034	1,492	580		241	22	183	745	425
10 その他の土木工事	24,982	▲ 38.3	904	770	7,869	5,598	1,435	127	-3,194	63	2,236	7,893	1,281
ST 機械装置等工事	122,896	▲ 15.7	612	1,211	52,326	49,304	7,511	2,917	1,231	995	177	5,882	730

注) 建築・建築設備工事については、1件の請負契約額が5億円以上の工事、土木工事及び機械装置等工事については1件の請負契約額が500万円以上の工事について調査対象としている。

Ⅲ. 民間等からの受注工事

Ⅲ-2. 2) 発注者別・工事種類別請負契約額(寄与度)

平成23年 9月分

	合 計	農林漁業	鉱業, 採石業, 砂利採取業, 建設業	製造業	電気・ガス・ 熱供給・ 水道業	運輸業, 郵便業	情報通信業	卸売業, 小売業	金融業, 保険業	不動産業	サービス業	その他
T 建築・建築設備工事計	▲ 24.4		▲ 0.4	▲ 0.1	0.1	5.2	1.5	▲ 1.2	3.5	▲ 24.0	▲ 9.5	0.4
1 住宅	▲ 4.1		0.1			0.5		0.1	▲ 0.2	▲ 4.9	0.7	▲ 0.3
2 事務所	▲ 9.6		0.0	0.3	▲ 0.0	0.2	1.2	0.0	3.5	▲ 14.5	▲ 0.6	0.4
3 店舗	▲ 4.7		▲ 0.3	0.1		▲ 0.0		▲ 1.5	0.2	▲ 2.4	▲ 0.6	
4 工場・発電所	▲ 1.1			▲ 0.7	0.4	0.1	0.2	▲ 0.9		▲ 0.3		
5 倉庫・流通施設	3.9			0.2		3.5		0.5		▲ 0.4		
6 教育・研究・文化施設	▲ 0.1			▲ 0.3		▲ 0.1	0.1	0.3		0.1	▲ 0.6	0.3
7 医療・福祉施設	▲ 7.1		0.2	0.3				0.1		▲ 1.5	▲ 6.6	0.4
8 宿泊施設	▲ 0.1									0.3		▲ 0.4
9 娯楽施設	▲ 1.5		▲ 0.2								▲ 1.3	
10 その他の建築工事	▲ 0.2		▲ 0.2	▲ 0.0	▲ 0.2	1.0		0.1		▲ 0.3	▲ 0.4	▲ 0.1
T 土木工事・機械装置等工事計	▲ 2.8	0.1	0.1	1.2	▲ 8.4	5.7	▲ 6.0	▲ 1.0	▲ 0.1	0.3	5.5	▲ 0.3
ST 土木工事計	4.3	▲ 0.0	▲ 0.0	0.5	1.3	4.6	▲ 5.8	▲ 1.0	▲ 0.1	0.4	4.2	0.2
1 発電用土木工事	6.2	0.0	0.0	0.2	6.0	▲ 0.0						
2 鉄道工事	5.0		0.0	▲ 0.1		5.2	0.0	0.0				
3 埠頭・港湾工事	0.6	▲ 0.0	▲ 0.0	0.2	0.4	▲ 0.0	▲ 0.0	0.0	0.0	0.0	▲ 0.0	0.0
4 道路工事	0.1	0.0	▲ 0.1	0.0	0.1	▲ 0.3		▲ 0.0	0.0	0.1	0.1	0.1
5 管工事	0.8		▲ 0.0	0.4	0.2	0.0	▲ 0.0	0.0	0.0	0.1	0.1	0.0
6 電線路工事	▲ 7.2		▲ 0.0	▲ 0.0	▲ 1.6	▲ 0.1	▲ 5.6	0.0		▲ 0.0	0.1	0.0
7 土地造成・埋立工事	2.4	▲ 0.2	0.2	▲ 0.7	▲ 0.0	▲ 0.1		0.0	▲ 0.0	0.4	2.7	0.1
8 ゴルフ場建設工事	▲ 0.3			0.0	▲ 0.0	0.0		0.0			▲ 0.3	▲ 0.0
9 構内環境整備工事	1.4	0.0	▲ 0.0	0.9	0.4	0.1	▲ 0.0	0.1	▲ 0.0	▲ 0.0	▲ 0.0	0.0
10 その他の土木工事	▲ 4.8	0.2	▲ 0.1	▲ 0.4	▲ 4.3	▲ 0.2	▲ 0.2	▲ 1.1	▲ 0.1	▲ 0.1	1.6	▲ 0.1
ST 機械装置等工事	▲ 7.1	0.1	0.1	0.7	▲ 9.7	1.1	▲ 0.2	▲ 0.0	0.0	▲ 0.1	1.3	▲ 0.4

注) 建築・建築設備工事については、1件の請負契約額が5億円以上の工事、土木工事及び機械装置等工事については1件の請負契約額が500万円以上の工事について調査対象としている。

Ⅲ. 民間等からの受注工事

Ⅲ-3. 発注者別・施工都道府県別請負契約額

平成23年 9月分

1) 建築工事・建築設備工事(1件5億円以上の工事)

(単位:百万円,%)

	合 計		農林漁業	鉱業、採石業、 砂利採取業、 建設業	製造業	電気・ガス・ 熱供給・ 水道業	運輸業、 郵便業	情報通信業	卸売業、 小売業	金融業、 保険業	不動産業	サービス業	その他
		前年同月比											
Ⅰ.全国計	493,919	▲ 24.4	0	3,395	76,782	11,702	47,459	11,019	26,529	29,467	176,506	103,481	7,579
1.北海道	20,518	162.2			1,340	2,077		891			2,889	12,357	964
2.青森	2,748	▲ 25.7							1,763			985	
3.岩手	5,103	101.7			2,941				1,380			782	
4.宮城	8,594	▲ 27.7			2,286				557	957	4,794		
5.秋田	1,145	-					1,145						
6.山形	586	-										586	
7.福島	10,335	330.6			4,012	4,317		2,006					
8.茨城	4,107	▲ 40.3			3,561							546	
9.栃木	8,370	163.9			7,732						638		
10.群馬	7,023	▲ 10.7							893		2,562	3,568	
11.埼玉	47,764	110.9		1,020	7,755		10,512		8,603		15,809	4,065	
12.千葉	15,401	▲ 20.0				2,163				3,046	4,635	4,992	565
13.東京	104,330	▲ 58.1		184	1,195	1,268	10,934	6,413	6,533		54,199	20,453	3,151
14.神奈川	42,812	▲ 30.1			1,492		16,538				21,096	3,686	
15.新潟	557	0.7			557								
16.富山	1,351	▲ 72.9			1,351								
17.石川	971	-			2,231							-1,260	
18.福井	587	▲ 85.4										587	
19.山梨	4,353	136.8										3,649	704
20.長野	3,563	80.4			2,415						540	608	
21.岐阜	620	▲ 96.2										620	
22.静岡	20,534	26.9			3,332						14,223	2,979	
23.愛知	28,060	46.4		2,191	4,964		525		-1,575	999	9,689	11,267	
24.三重	5,821	▲ 18.5			3,003				2,205			613	
25.滋賀	5,076	▲ 21.0			2,962		924				-4,018	5,208	
26.京都	9,777	1.1			830			609	920	915	3,071	3,432	
27.大阪	53,957	▲ 38.0			557	1,176	846		1,511	21,000	25,340	3,527	
28.兵庫	24,235	11.9			6,953		4,072		3,739		7,748	1,723	
29.奈良	3,084	▲ 10.4									1,785	1,299	
30.和歌山	0	▲ 100.0											
31.鳥取	0	-											
32.島根	1,488	20.1				701					787		
33.岡山	10,506	1,123.1			5,080						2,017	3,409	
34.広島	3,656	▲ 68.9			557		105				2,899		95
35.山口	7,306	224.9			5,045							2,261	
36.徳島	2,375	-			1,050							1,325	
37.香川	2,100	-											2,100
38.愛媛	0	▲ 100.0											
39.高知	1,100	▲ 1.8						1,100					
40.福岡	14,475	12.9					2,956			2,550	3,261	5,708	
41.佐賀	0	▲ 100.0											
42.長崎	2,591	21.5			1,890							701	
43.熊本	3,620	▲ 52.3			1,691						772	1,157	
44.大分	607	▲ 76.8									607		
45.宮崎	746	-										746	
46.鹿児島	2,157	227.8									1,163	994	
47.沖縄	-190	-					-1,098					908	

注) 受注高の少ない集計区分等の数値は、誤差が大きいため利用に当たっては注意してください。

Ⅲ-4. 発注者別・施工地域別請負契約額

1) 建築工事・建築設備工事(1件5億円以上の工事)

平成23年 9月分

(単位:百万円,%)

	合 計		農林漁業	鉱業、採石業、 砂利採取業、 建設業	製造業	電気・ガス・ 熱供給・ 水道業	運輸業、 郵便業	情報通信業	卸売業、 小売業	金融業、 保険業	不動産業	サービス業	その他
		前年同月比											
Ⅰ.全国計	493,919	▲ 24.4	0	3,395	76,782	11,702	47,459	11,019	26,529	29,467	176,506	103,481	7,579
1.北海道	20,518	162.2	0	0	1,340	2,077	0	891	0	0	2,889	12,357	964
2.東北	28,511	38.9	0	0	9,239	4,317	1,145	2,006	3,700	957	4,794	2,353	0
3.関東	237,723	▲ 36.4	0	1,204	24,150	3,431	37,984	6,413	16,029	3,046	99,479	41,567	4,420
4.北陸	3,466	▲ 63.7	0	0	4,139	0	0	0	0	0	0	-673	0
5.中部	55,035	▲ 6.2	0	2,191	11,299	0	525	0	630	999	23,912	15,479	0
6.近畿	96,129	▲ 26.8	0	0	11,302	1,176	5,842	609	6,170	21,915	33,926	15,189	0
7.中国	22,956	42.4	0	0	10,682	701	105	0	0	0	5,703	5,670	95
8.四国	5,575	173.8	0	0	1,050	0	0	1,100	0	0	0	1,325	2,100
9.九州・沖縄	24,006	▲ 28.2	0	0	3,581	0	1,858	0	0	2,550	5,803	10,214	0

注) 地域別区分

東 北 :青森県、岩手県、宮城県、秋田県、山形県、福島県  
 関 東 :茨城県、栃木県、群馬県、埼玉県、千葉県、東京都、神奈川県、山梨県、長野県  
 北 陸 :新潟県、富山県、石川県、福井県  
 中 部 :岐阜県、静岡県、愛知県、三重県  
 近 畿 :滋賀県、京都府、大阪府、兵庫県、奈良県、和歌山県  
 中 国 :鳥取県、島根県、岡山県、広島県、山口県  
 四 国 :徳島県、香川県、愛媛県、高知県  
 九 州・沖 縄 :福岡県、佐賀県、長崎県、熊本県、大分県、宮崎県、鹿児島県、沖縄県

Ⅲ. 民間等からの受注工事

Ⅲ-3. 発注者別・施工都道府県別請負契約額

平成23年 9月分

2) 土木工事及び機械装置等工事(1件500万円以上の工事)

(単位:百万円,%)

	合 計		農林漁業	鉱業、採石業、 砂利採取業、 建設業	製造業	電気・ガス・ 熱供給・ 水道業	運輸業、 郵便業	情報通信業	卸売業、 小売業	金融業、 保険業	不動産業	サービス業	その他
	前年同月比												
Ⅰ全国計	314,107	▲ 2.8	2,051	4,624	75,243	105,041	75,508	13,838	-1,230	1,161	7,596	26,492	3,783
1.北海道	10,267	▲ 3.2	452	5	1,831	4,068	1,640	184	479	0	65	1,463	79
2.青森	7,063	67.5	144	17	914	4,631	862	46	11	33		79	326
3.岩手	8,096	150.0	29	160	3,172	133	3,999	269	47			254	33
4.宮城	9,897	115.1	86	213	3,445	1,158	3,211	517	25	16	674	538	15
5.秋田	5,151	92.9	24	105	626	2,972	648		21			1,175	-420
6.山形	1,198	11.6	10		166	584	226	47	51			96	18
7.福島	14,663	82.2		12	2,007	8,997	2,570	89	6		260	419	302
8.茨城	18,932	266.3	124	78	12,593	2,891	1,366	1,143	80		152	359	147
9.栃木	3,284	▲ 54.3	45	31	1,052	304	1,279	179	5		107	48	234
10.群馬	3,557	▲ 39.9	8		366	1,153	1,146	204	20		82	506	72
11.埼玉	6,181	▲ 4.2		19	1,180	821	2,600	110	48		44	1,312	46
12.千葉	17,727	50.2		112	2,646	10,842	2,174	612	44		555	638	104
13.東京	23,371	▲ 29.0		438	738	3,531	15,692	2,240	-3,547	156	1,078	2,834	211
14.神奈川	28,263	23.4		1,377	2,933	3,592	12,568	844	172	347	1,205	4,874	351
15.新潟	17,938	166.3	60	82	568	8,906	1,996	549	52		14	5,649	63
16.富山	3,043	65.1		9	843	1,653	8	25	21			64	420
17.石川	3,884	165.7	26		28	3,803	18		9				
18.福井	4,584	▲ 9.5		99	314	4,042	52	48				30	
19.山梨	8,502	238.6			175	83	8,115	69			40	19	
20.長野	4,927	96.9			2,785	584	786	109	59		9	581	13
21.岐阜	2,919	▲ 24.2	5	36	918	681	168	334			39	673	67
22.静岡	12,753	67.3		68	2,593	8,437	624	474	81		315	65	96
23.愛知	10,263	▲ 17.5	9	98	4,452	2,256	1,609	1,405	-423		-313	671	500
24.三重	4,265	▲ 15.1	55		1,905	1,159	194	283	398		66	92	113
25.滋賀	2,584	▲ 23.0		11	605	803	383	243	52		58	201	229
26.京都	2,415	▲ 34.7		62	314	1,376	384	119		23	32	105	
27.大阪	11,759	▲ 17.0		853	3,188	1,792	2,964	552	109	104	1,405	580	213
28.兵庫	9,461	▲ 21.5		122	4,217	1,035	2,431	390	160		522	513	71
29.奈良	682	▲ 57.4			69	165	146	85			12	205	
30.和歌山	2,029	▲ 19.0		17	1,535	346	6	46	38		24		17
31.鳥取	1,095	▲ 19.1	630		20	142	136	154				13	
32.島根	2,224	60.3			91	1,883	7	214				29	
33.岡山	2,714	▲ 41.7	8	166	1,283	657	235	171	24	20		63	86
34.広島	7,398	86.5	111	26	951	4,052	406	840	14		212	675	110
35.山口	6,349	▲ 15.0		51	3,619	853	1,417	144	147			92	25
36.徳島	1,295	▲ 9.1			374	780	121	20					
37.香川	1,140	▲ 6.3	33		259	502	177	135		6	22		6
38.愛媛	5,635	41.2		9	2,478	2,310	442	53	142		6	188	8
39.高知	1,288	79.7	25	109	110	179	84	138			578	64	
40.福岡	8,499	▲ 84.8	15	91	4,892	1,525	664	361	47		297	607	
41.佐賀	983	▲ 31.4	5	79	293	208	66	50	84			193	5
42.長崎	3,376	▲ 58.3		30	842	2,205	133	65	54	28		19	
43.熊本	1,878	▲ 78.7	12		312	313	929	34	7			156	116
44.大分	4,178	30.9	112	20	1,332	2,203	343	31	15		12	75	35
45.宮崎	4,519	▲ 10.8	22	12	142	4,113	53	40	64		23	50	
46.鹿児島	1,047	0.8			67	240	431	30	153			104	23
47.沖縄	827	117.1		8		78		144		428		120	49

注) 受注高の少ない集計区分等の数値は、誤差が大きいため利用に当たっては注意してください。

Ⅲ-4. 発注者別・施工地域別請負契約額

2) 土木工事及び機械装置等工事(1件500万円以上の工事)

平成23年 9月分

(単位:百万円,%)

	合 計		農林漁業	鉱業、採石業、 砂利採取業、 建設業	製造業	電気・ガス・ 熱供給・ 水道業	運輸業、 郵便業	情報通信業	卸売業、 小売業	金融業、 保険業	不動産業	サービス業	その他
	前年同月比												
Ⅰ全国計	314,107	▲ 2.8	2,051	4,624	75,243	105,041	75,508	13,838	-1,230	1,161	7,596	26,492	3,783
1.北海道	10,267	▲ 3.2	452	5	1,831	4,068	1,640	184	479	0	65	1,463	79
2.東北	46,069	93.2	293	507	10,330	18,476	11,517	968	161	49	934	2,561	274
3.関東	114,745	17.8	177	2,055	24,468	23,802	45,726	5,510	-3,119	503	3,272	11,171	1,179
4.北陸	29,449	94.9	86	190	1,752	18,404	2,074	622	82	0	14	5,743	483
5.中部	30,201	4.4	69	202	9,867	12,533	2,594	2,496	56	0	107	1,500	776
6.近畿	28,931	▲ 22.6	0	1,065	9,928	5,517	6,313	1,435	359	127	2,054	1,603	529
7.中国	19,780	5.0	750	243	5,965	7,586	2,201	1,523	185	20	212	873	221
8.四国	9,358	27.3	58	118	3,221	3,771	824	346	142	6	606	252	14
9.九州・沖縄	25,308	▲ 69.8	166	240	7,880	10,884	2,619	755	424	456	332	1,325	227

注) 地域別区分

東北 : 青森県、岩手県、宮城県、秋田県、山形県、福島県  
 関東 : 茨城県、栃木県、群馬県、埼玉県、千葉県、東京都、神奈川県、山梨県、長野県  
 北陸 : 新潟県、富山県、石川県、福井県  
 中部 : 岐阜県、静岡県、愛知県、三重県  
 近畿 : 滋賀県、京都府、大阪府、兵庫県、奈良県、和歌山県  
 中国 : 鳥取県、島根県、岡山県、広島県、山口県  
 四国 : 徳島県、香川県、愛媛県、高知県  
 九州・沖縄 : 福岡県、佐賀県、長崎県、熊本県、大分県、宮崎県、鹿児島県、沖縄県