

洪水名 昭和56年8月洪水

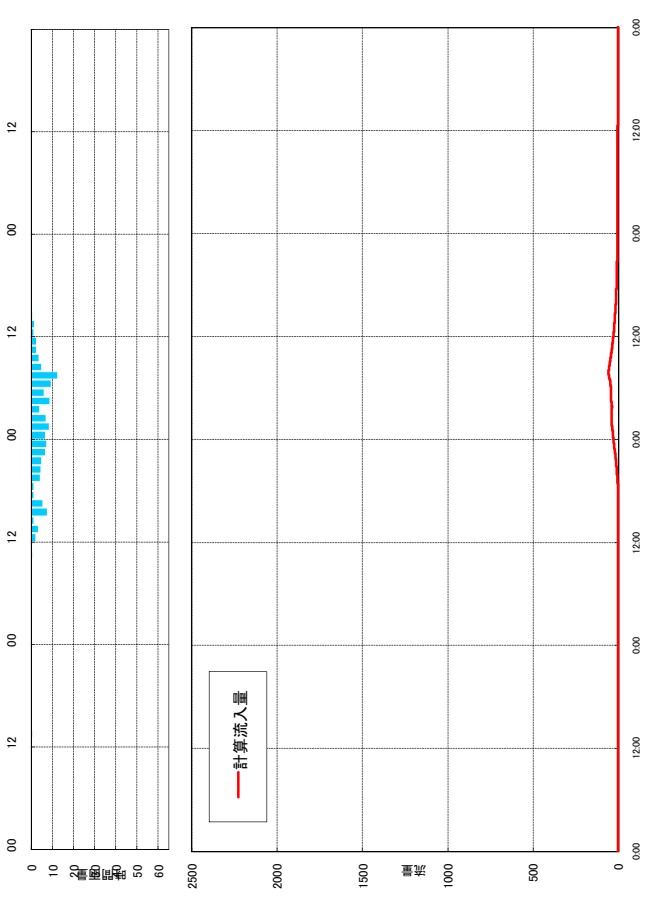
流域定数

| 流域 No | 流域 面積 A (km ²) | 一次 流出率 f1 | 飽和 雨量 Rsa (mm) | 流入係数 fsa | 初期 損失 雨量 R0 (mm) | 遅滞 時間 Tl (分) | 係数 | | 開始 基底 流量 Qb1 (m ³ /s) |
|----------|-------------------------------------|-----------------|-------------------------|-------------|------------------------------|-----------------------|--------|-------|--|
| | | | | | | | k | p | |
| 1 | 165.48 | 0.4 | 110 | 1.0 | 2.0 | 30 | 7.587 | 0.528 | 4.1 |
| 2 | 60.59 | 0.4 | 140 | 1.0 | 16.0 | 50 | 6.252 | 0.656 | 1.5 |
| 3 | 165.77 | 0.4 | 140 | 1.0 | 16.0 | 50 | 9.480 | 0.592 | 4.2 |
| 4 | 103.07 | 0.4 | 140 | 1.0 | 16.0 | 50 | 9.480 | 0.592 | 2.6 |
| 5 | 81.80 | 0.4 | 140 | 1.0 | 16.0 | 50 | 9.480 | 0.592 | 2.1 |
| 6 | 110.19 | 0.4 | 180 | 1.0 | 14.0 | 40 | 10.591 | 0.655 | 2.8 |
| 7 | 79.19 | 0.4 | 140 | 1.0 | 16.0 | 50 | 9.480 | 0.592 | 2.0 |
| 8 | 226.00 | 0.4 | 140 | 1.0 | 16.0 | 50 | 9.480 | 0.592 | 5.7 |
| 9 | 252.05 | 0.4 | 130 | 1.0 | 45.0 | 90 | 13.487 | 0.530 | 6.3 |
| 10 | 161.64 | 0.4 | 130 | 1.0 | 45.0 | 90 | 13.487 | 0.530 | 4.1 |
| 11 | 78.78 | 0.4 | 130 | 1.0 | 45.0 | 90 | 13.487 | 0.530 | 2.0 |
| 12 | 182.31 | 0.4 | 140 | 1.0 | 16.0 | 50 | 9.480 | 0.592 | 4.6 |
| 13 | 144.49 | 0.4 | — | — | 14.0 | 50 | 35.239 | 0.300 | 3.6 |
| 14 | 269.24 | 0.4 | — | — | 14.0 | 100 | 29.321 | 0.305 | 6.7 |
| 15 | 289.00 | 0.4 | — | — | 14.0 | 100 | 29.321 | 0.305 | 7.2 |
| 16 | 153.20 | 0.4 | — | — | 14.0 | 100 | 29.321 | 0.305 | 3.8 |
| 17 | 38.30 | 0.4 | — | — | 14.0 | 100 | 29.321 | 0.305 | 1.0 |
| 18 | 164.22 | 0.4 | — | — | 14.0 | 50 | 35.239 | 0.300 | 4.1 |
| 19 | 157.01 | 0.4 | — | — | 14.0 | 50 | 35.239 | 0.300 | 3.9 |
| 20 | 188.37 | 0.4 | — | — | 14.0 | 50 | 35.239 | 0.300 | 4.7 |
| 21 | 97.12 | 0.4 | — | — | 14.0 | 50 | 35.239 | 0.300 | 2.4 |
| 22 | 93.33 | 0.4 | — | — | 14.0 | 50 | 35.239 | 0.300 | 2.3 |
| 23 | 24.68 | 0.4 | — | — | 14.0 | 50 | 35.239 | 0.300 | 0.6 |
| 24 | 23.88 | 0.4 | — | — | 14.0 | 50 | 35.239 | 0.300 | 0.6 |
| 25 | 155.13 | 0.6 | 200 | 1.0 | 5.0 | 30 | 29.519 | 0.428 | 3.9 |
| 26 | 110.02 | 0.6 | 200 | 1.0 | 5.0 | 40 | 18.623 | 0.572 | 2.8 |
| 27 | 121.39 | 0.6 | 200 | 1.0 | 5.0 | 60 | 10.765 | 0.680 | 3.0 |
| 28 | 165.39 | 0.6 | 200 | 1.0 | 5.0 | 40 | 18.623 | 0.572 | 4.1 |
| 29 | 43.27 | 0.6 | 200 | 1.0 | 5.0 | 40 | 18.623 | 0.572 | 1.1 |
| 30 | 190.64 | 0.6 | 200 | 1.0 | 5.0 | 40 | 18.623 | 0.572 | 4.8 |
| 31 | 158.74 | 0.6 | 200 | 1.0 | 5.0 | 40 | 18.623 | 0.572 | 4.0 |
| 32 | 201.63 | 0.6 | 200 | 1.0 | 5.0 | 40 | 18.623 | 0.572 | 5.1 |
| 33 | 75.00 | 0.6 | 200 | 1.0 | 5.0 | 40 | 18.623 | 0.572 | 1.9 |
| 34 | 94.85 | 0.4 | — | — | 14.0 | 50 | 35.239 | 0.300 | 2.4 |
| 35 | 70.05 | 0.6 | 200 | 1.0 | 5.0 | 40 | 18.623 | 0.572 | 1.8 |
| 36 | 269.56 | 0.6 | 130 | 1.0 | 22.0 | 80 | 29.976 | 0.476 | 6.8 |
| 37 | 53.25 | 0.6 | 130 | 1.0 | 22.0 | 80 | 29.976 | 0.476 | 1.3 |
| 38 | 51.68 | 0.6 | 130 | 1.0 | 22.0 | 80 | 29.976 | 0.476 | 1.3 |
| 39 | 37.50 | 0.6 | 130 | 1.0 | 22.0 | 80 | 29.976 | 0.476 | 0.9 |
| | 5,107.81 | | | | | | | | 128.0 |

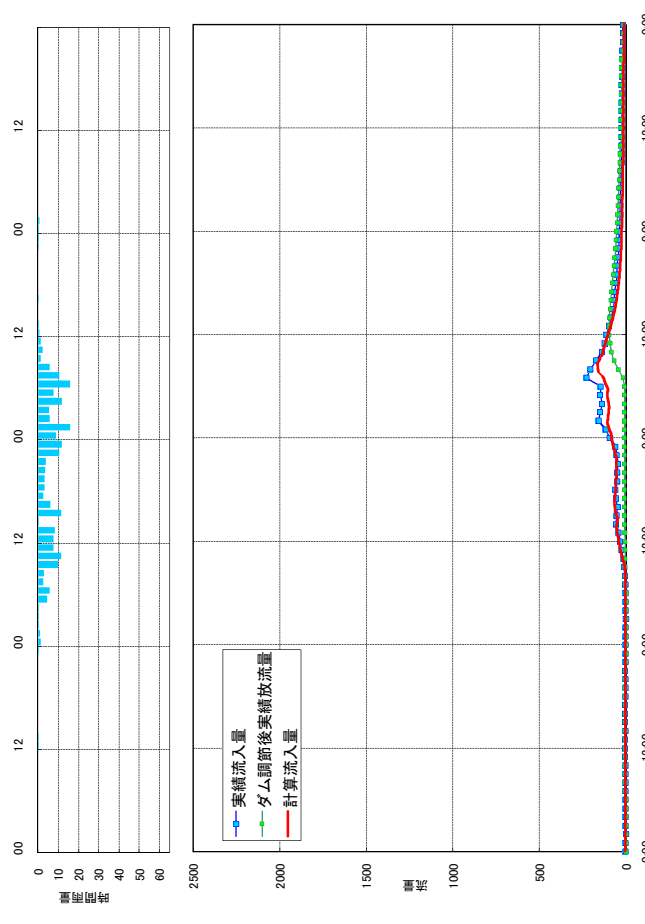
河道定数

| 河道 No. | K | P | 遅滞 時間 Tl (時間) |
|-----------|--------|-------|------------------------|
| | | | |
| b | — | — | 0.234 |
| A | 4.476 | 0.699 | 0.165 |
| B | 12.030 | 0.665 | 0.350 |
| C | 13.878 | 0.665 | 0.273 |
| D | 7.381 | 0.663 | 0.160 |
| E | 4.966 | 0.729 | 0.180 |
| F | 4.831 | 0.797 | 0.250 |
| G | 6.405 | 0.724 | 0.170 |
| H | 6.223 | 0.681 | 0.143 |
| K | 8.039 | 0.712 | 0.281 |
| O | 12.928 | 0.627 | 0.208 |
| Q | 9.401 | 0.727 | 0.509 |
| R | 7.492 | 0.632 | 0.127 |
| N | 7.515 | 0.644 | 0.306 |
| I | 6.235 | 0.742 | 0.318 |
| J | 8.598 | 0.654 | 0.269 |
| M | 1.660 | 0.752 | 0.095 |
| L | 16.279 | 0.614 | 0.333 |
| P | 6.775 | 0.684 | 0.268 |

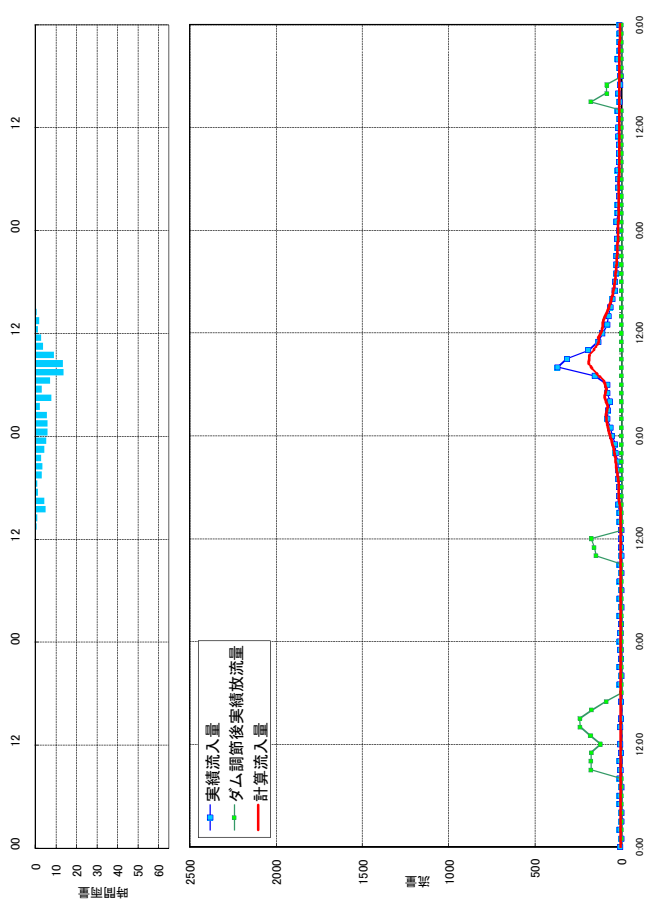
流出計算結果 昭和56年8月洪水 奈良優ダム (槽俣川)



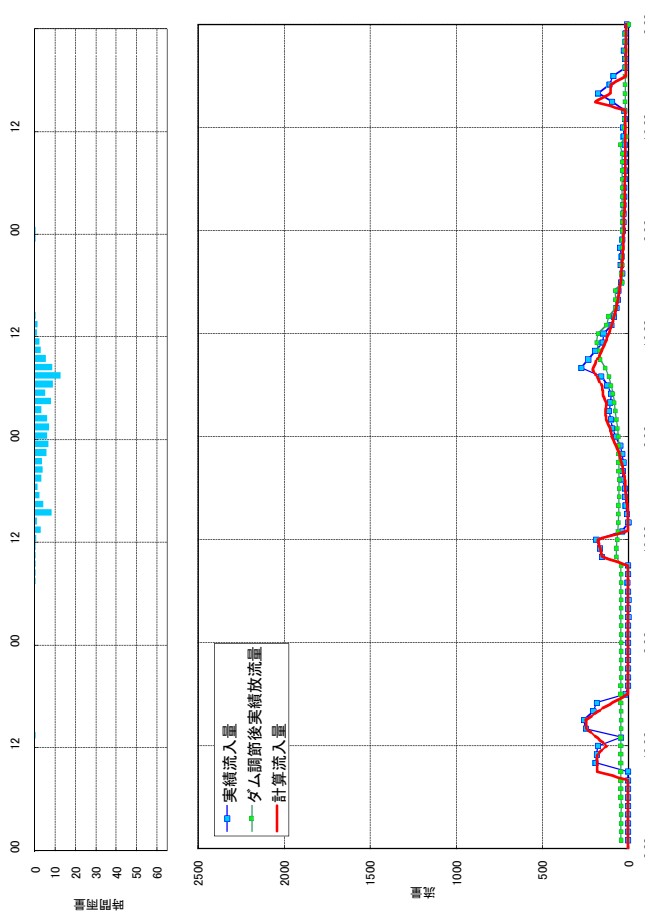
流出計算結果 昭和56年8月洪水 相俣ダム (赤谷川)



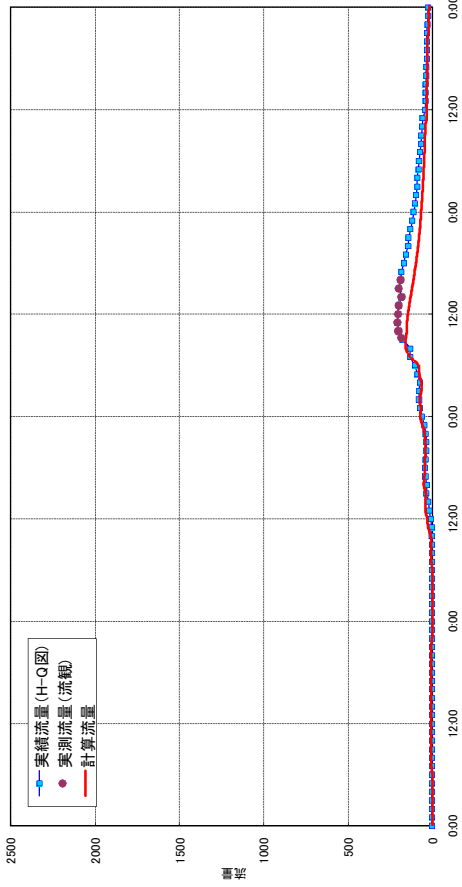
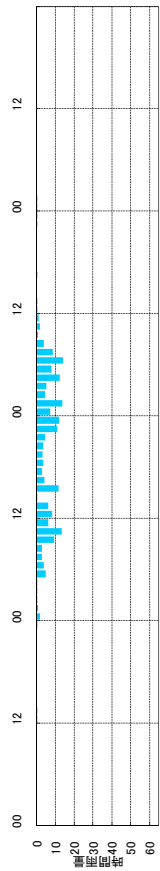
流出計算結果 昭和56年8月洪水 矢木沢ダム (利根川)



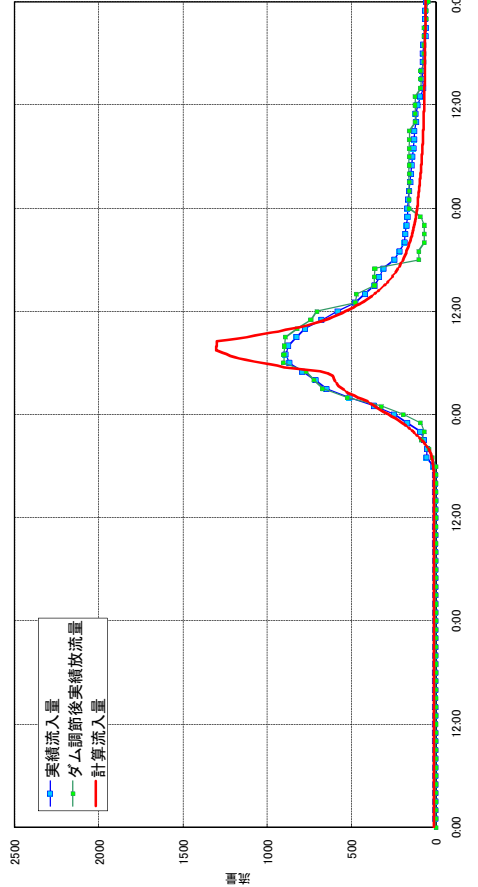
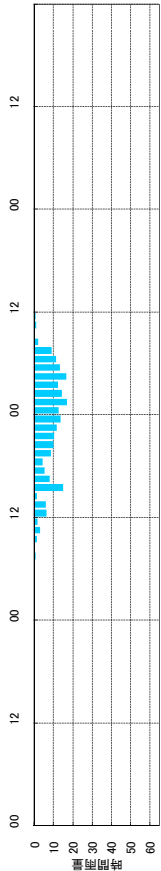
流出計算結果 昭和56年8月洪水 藤原ダム (利根川)



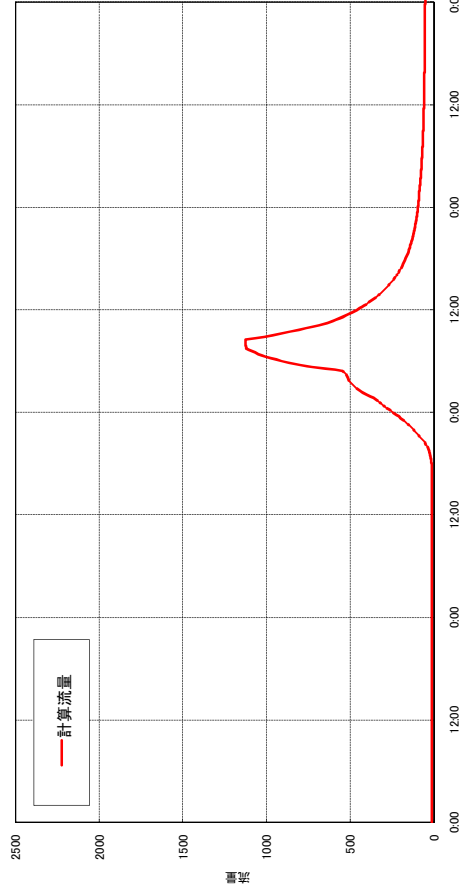
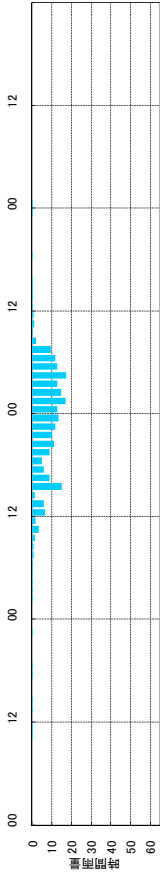
流出計算結果 昭和56年8月洪水 小袖橋 (赤谷川)



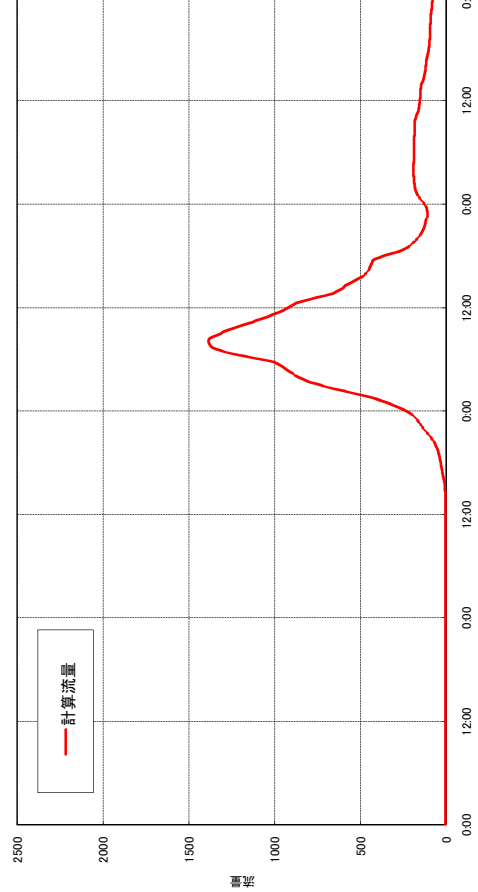
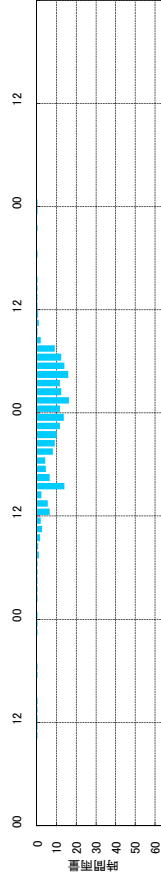
流出計算結果 昭和56年8月洪水 蘭原ダム (片品川)



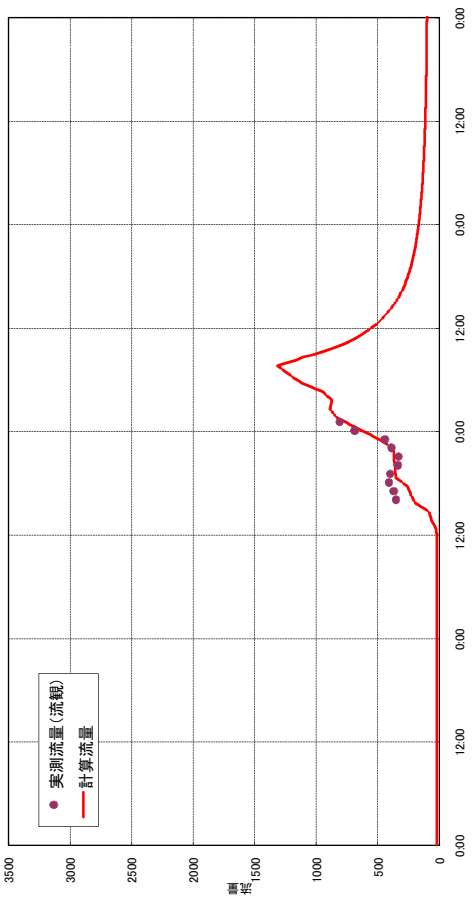
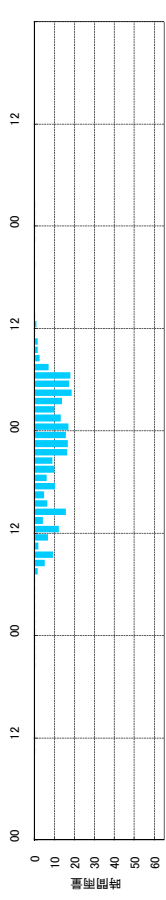
流出計算結果 昭和56年8月洪水 千鳥 (片品川)



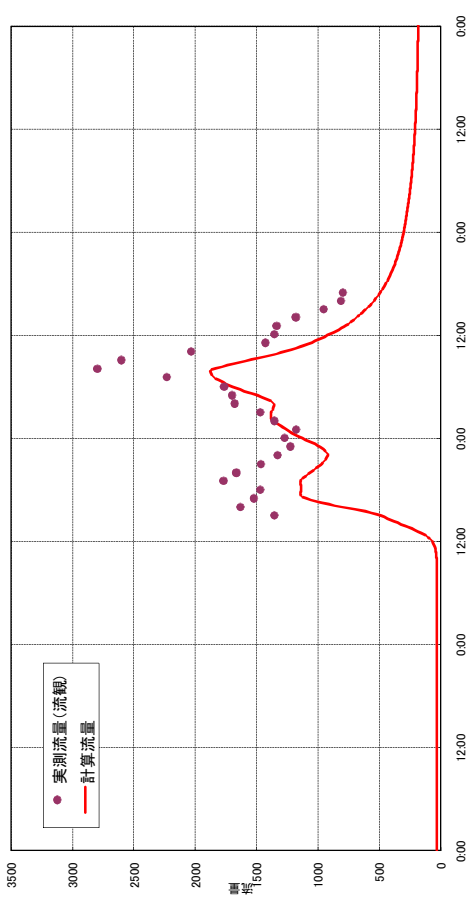
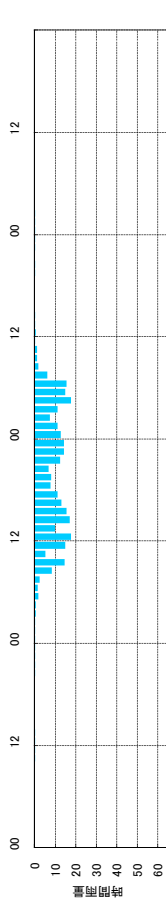
流出計算結果 昭和56年8月洪水 上久屋 (片品川)



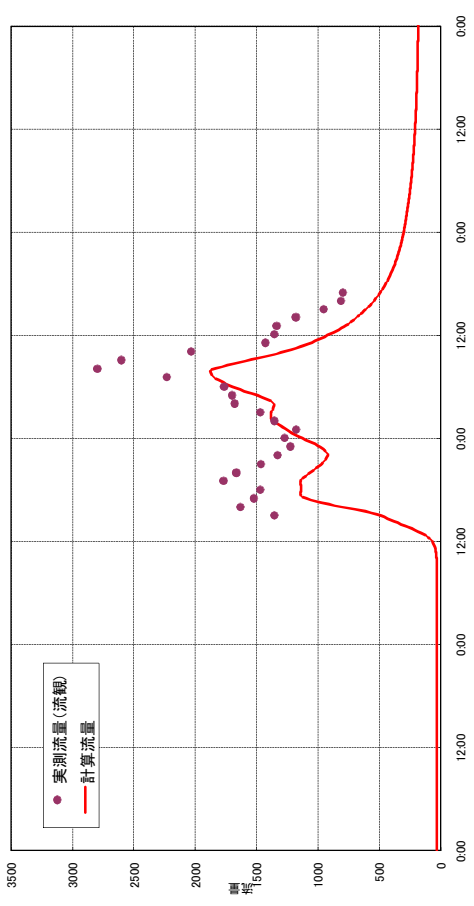
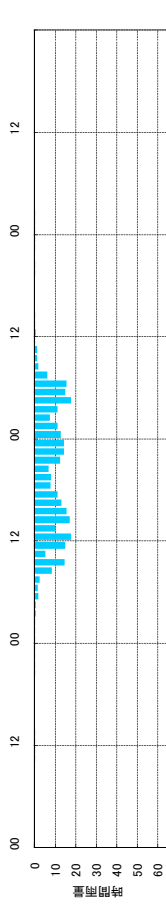
流出計算結果 昭和56年8月洪水 岩島(吾妻川)



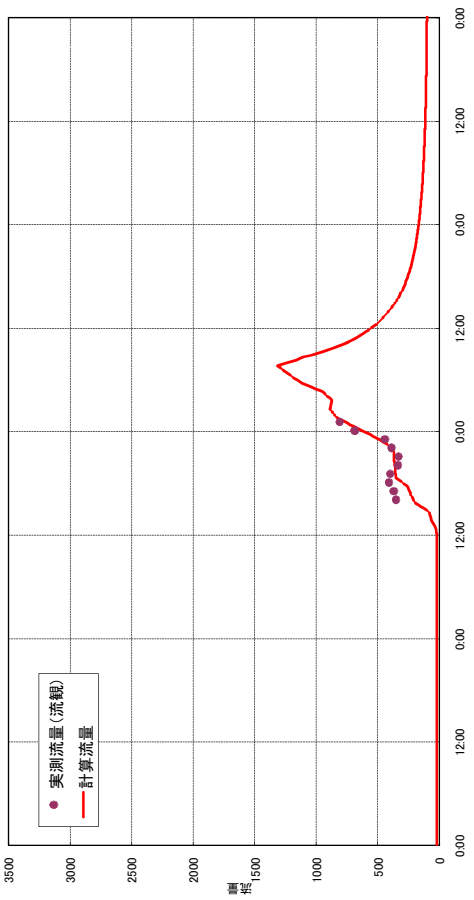
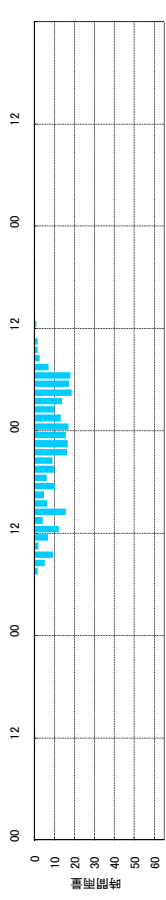
流出計算結果 昭和56年8月洪水 村上(吾妻川)



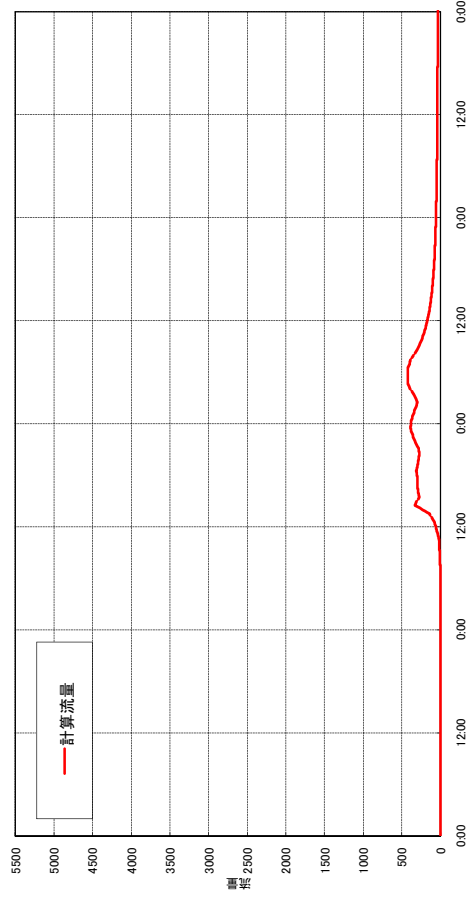
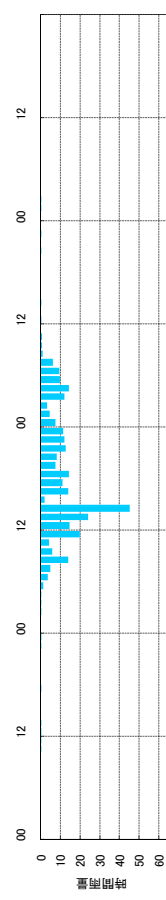
流出計算結果 昭和56年8月洪水 安中(碓氷川)



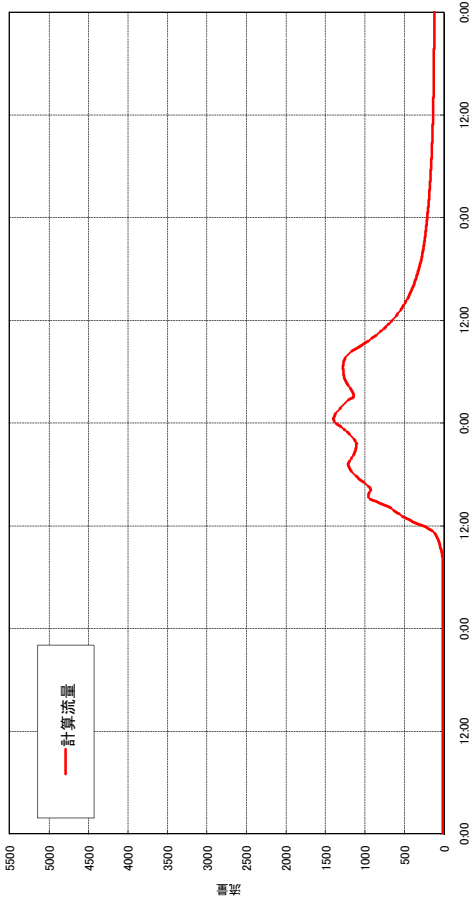
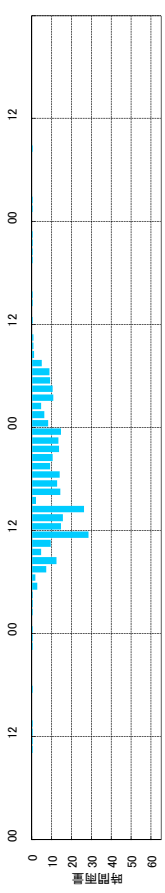
流出計算結果 昭和56年8月洪水 上里(碓氷川)



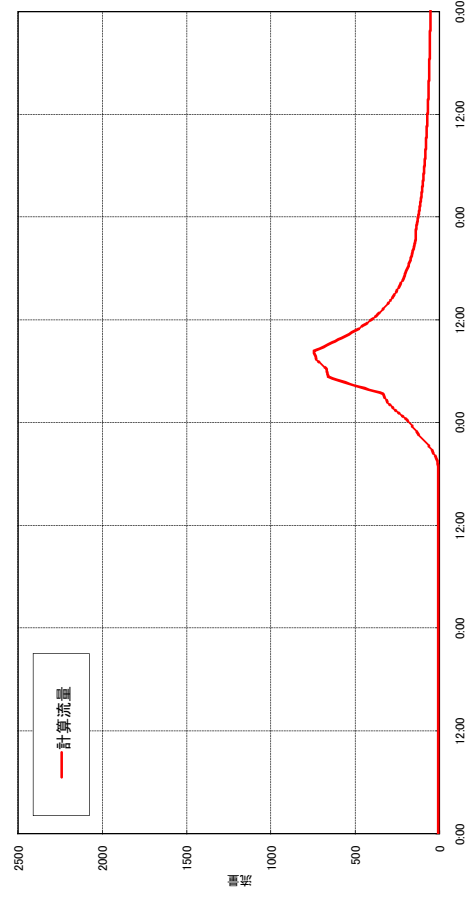
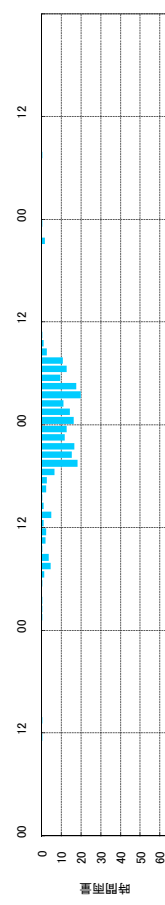
流出計算結果 昭和56年8月洪水 上里(碓氷川)



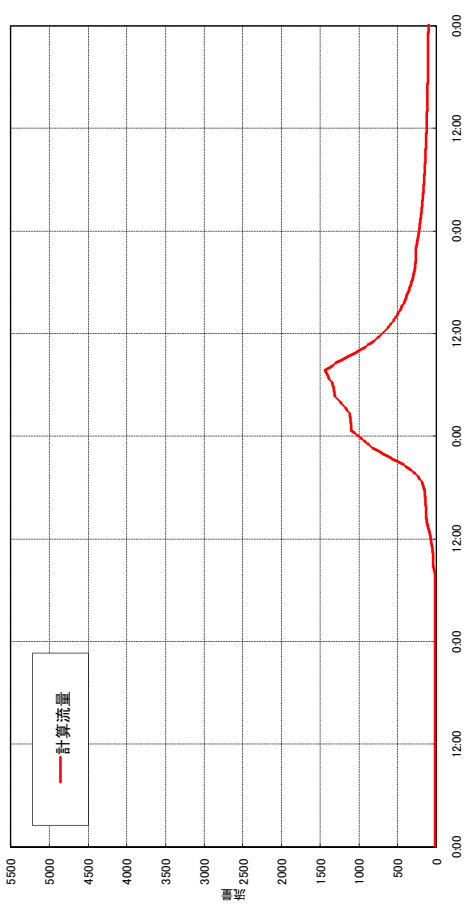
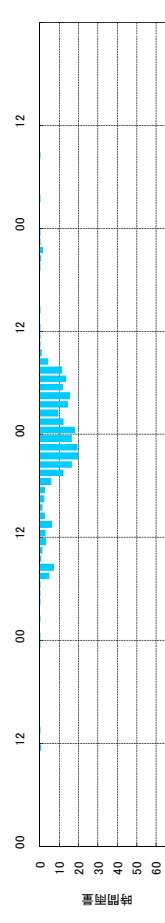
流出計算結果 昭和56年8月洪水 高松 (鳥川)



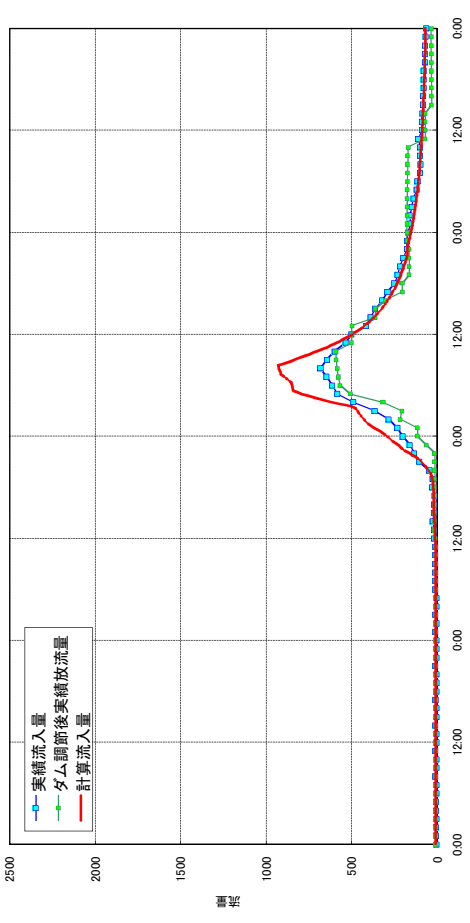
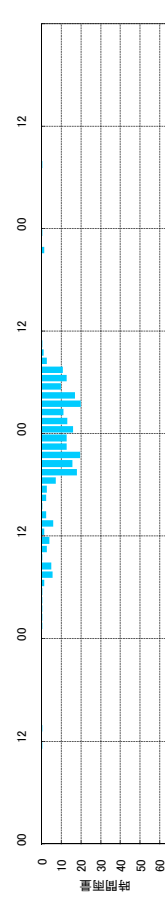
流出計算結果 昭和56年8月洪水 万場 (神流川)



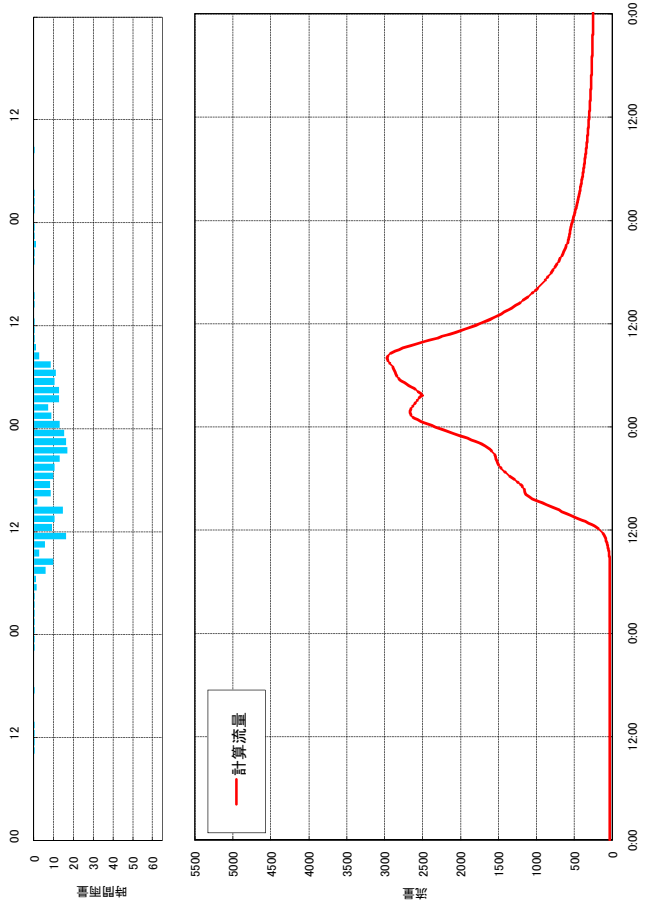
流出計算結果 昭和56年8月洪水 岩井 (鑷川)



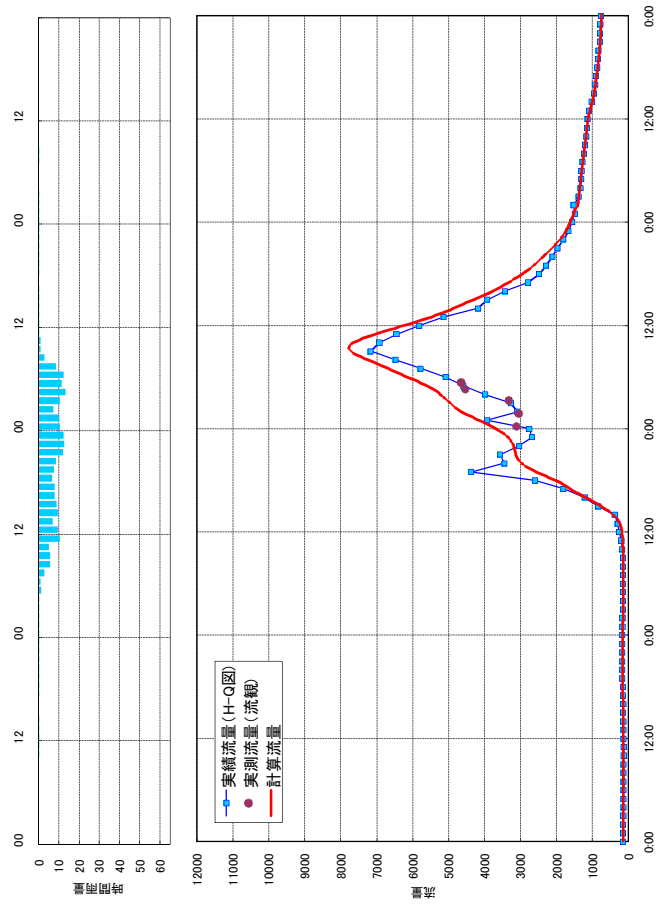
流出計算結果 昭和56年8月洪水 下久保ダム (神流川)



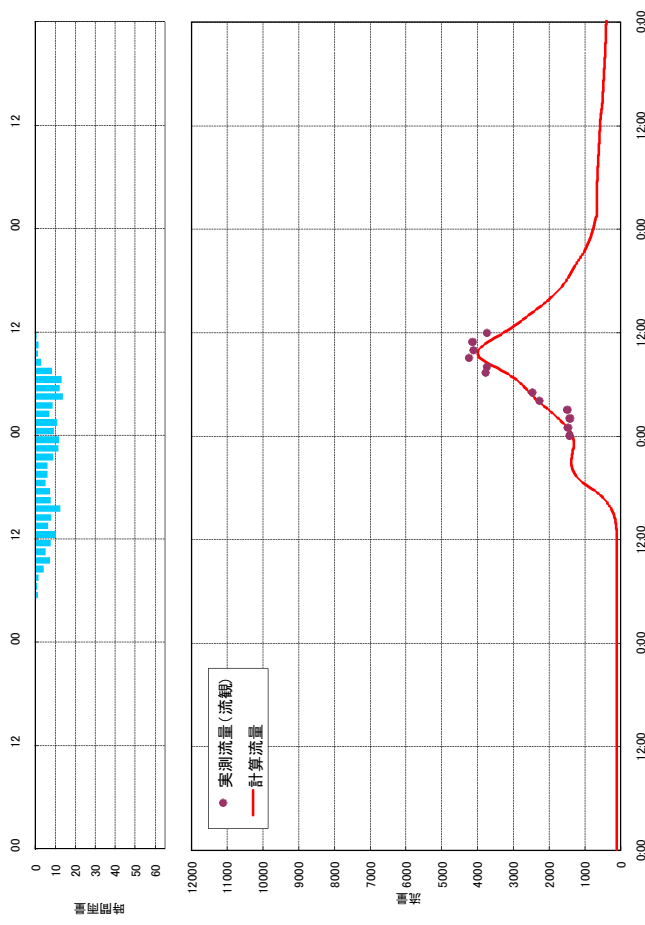
流出計算結果 昭和56年8月洪水 岩鼻 (高川)



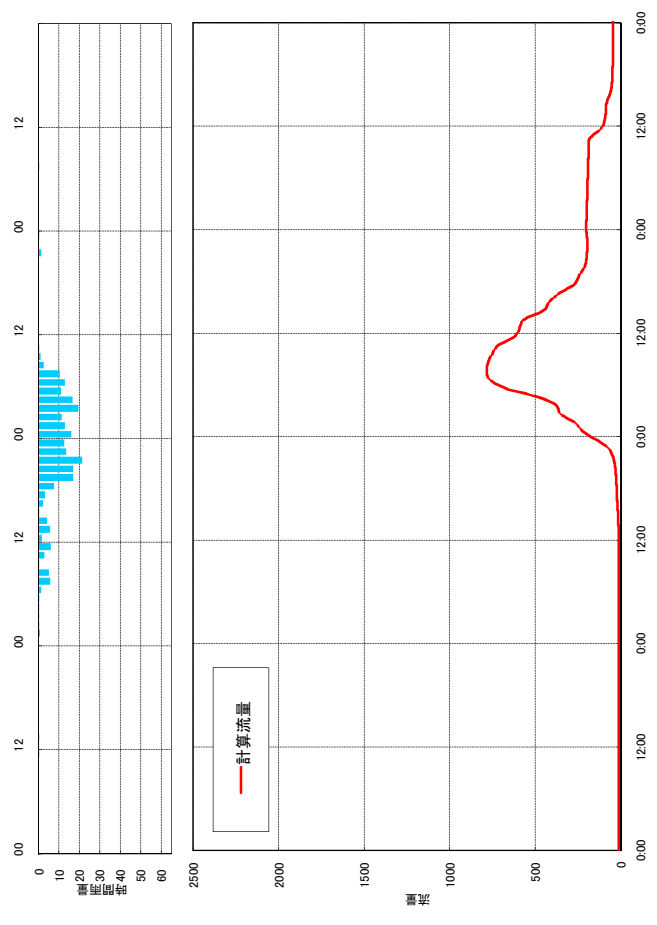
流出計算結果 昭和56年8月洪水 八斗島 (利根川)



流出計算結果 昭和56年8月洪水 上福島 (利根川)



流出計算結果 昭和56年8月洪水 若泉 (神流川)



流出計算に用いた定数

洪水名 昭和57年7月洪水

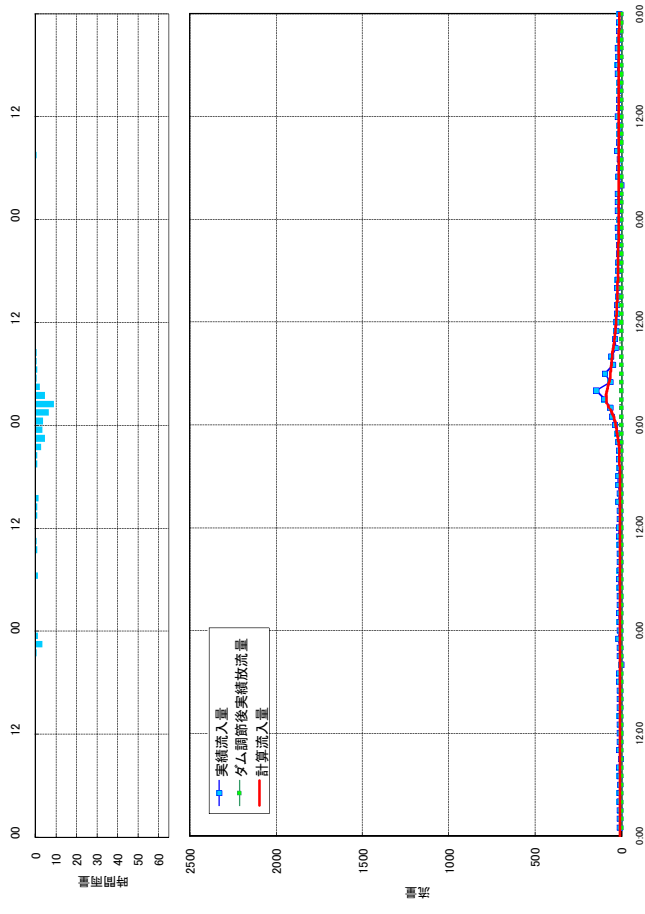
流域定数

| 流域 No | 流域 面積 A (km ²) | 一次 流出率 f1 | 飽和 雨量 Rsa (mm) | 流入係数 fsa | 初期 損失 雨量 R0 (mm) | 遅滞 時間 Tl (分) | 係数 | | 開始 基底 流量 Qb1 (m ³ /s) |
|----------|-------------------------------------|-----------------|-------------------------|-------------|------------------------------|-----------------------|--------|-------|--|
| | | | | | | | k | p | |
| 1 | 165.48 | 0.4 | 40 | 1.0 | 13.0 | 30 | 7.587 | 0.528 | 11.3 |
| 2 | 60.59 | 0.4 | 110 | 1.0 | 7.0 | 50 | 6.252 | 0.656 | 4.1 |
| 3 | 165.77 | 0.4 | 110 | 1.0 | 7.0 | 50 | 9.480 | 0.592 | 11.3 |
| 4 | 103.07 | 0.4 | 110 | 1.0 | 7.0 | 50 | 9.480 | 0.592 | 7.0 |
| 5 | 81.80 | 0.4 | 110 | 1.0 | 7.0 | 50 | 9.480 | 0.592 | 5.6 |
| 6 | 110.19 | 0.4 | 130 | 1.0 | 5.0 | 40 | 10.591 | 0.655 | 7.5 |
| 7 | 79.19 | 0.4 | 110 | 1.0 | 7.0 | 50 | 9.480 | 0.592 | 5.4 |
| 8 | 226.00 | 0.4 | 110 | 1.0 | 7.0 | 50 | 9.480 | 0.592 | 15.4 |
| 9 | 252.05 | 0.4 | 170 | 1.0 | 4.0 | 90 | 13.487 | 0.530 | 17.2 |
| 10 | 161.64 | 0.4 | 170 | 1.0 | 4.0 | 90 | 13.487 | 0.530 | 11.0 |
| 11 | 78.78 | 0.4 | 170 | 1.0 | 4.0 | 90 | 13.487 | 0.530 | 5.4 |
| 12 | 182.31 | 0.4 | 110 | 1.0 | 7.0 | 50 | 9.480 | 0.592 | 12.4 |
| 13 | 144.49 | 0.4 | — | — | 14.0 | 50 | 35.239 | 0.300 | 9.8 |
| 14 | 269.24 | 0.4 | — | — | 14.0 | 100 | 29.321 | 0.305 | 18.3 |
| 15 | 289.00 | 0.4 | — | — | 14.0 | 100 | 29.321 | 0.305 | 19.7 |
| 16 | 153.20 | 0.4 | — | — | 14.0 | 100 | 29.321 | 0.305 | 10.4 |
| 17 | 38.30 | 0.4 | — | — | 14.0 | 100 | 29.321 | 0.305 | 2.6 |
| 18 | 164.22 | 0.4 | — | — | 14.0 | 50 | 35.239 | 0.300 | 11.2 |
| 19 | 157.01 | 0.4 | — | — | 14.0 | 50 | 35.239 | 0.300 | 10.7 |
| 20 | 188.37 | 0.4 | — | — | 14.0 | 50 | 35.239 | 0.300 | 12.8 |
| 21 | 97.12 | 0.4 | — | — | 14.0 | 50 | 35.239 | 0.300 | 6.6 |
| 22 | 93.33 | 0.4 | — | — | 14.0 | 50 | 35.239 | 0.300 | 6.4 |
| 23 | 24.68 | 0.4 | — | — | 14.0 | 50 | 35.239 | 0.300 | 1.7 |
| 24 | 23.88 | 0.4 | — | — | 14.0 | 50 | 35.239 | 0.300 | 1.6 |
| 25 | 155.13 | 0.6 | 100 | 1.0 | 7.0 | 30 | 29.519 | 0.428 | 10.6 |
| 26 | 110.02 | 0.6 | 100 | 1.0 | 7.0 | 40 | 18.623 | 0.572 | 7.5 |
| 27 | 121.39 | 0.6 | 100 | 1.0 | 7.0 | 60 | 10.765 | 0.680 | 8.3 |
| 28 | 165.39 | 0.6 | 100 | 1.0 | 7.0 | 40 | 18.623 | 0.572 | 11.3 |
| 29 | 43.27 | 0.6 | 100 | 1.0 | 7.0 | 40 | 18.623 | 0.572 | 2.9 |
| 30 | 190.64 | 0.6 | 100 | 1.0 | 5.0 | 40 | 18.623 | 0.572 | 13.0 |
| 31 | 158.74 | 0.6 | 100 | 1.0 | 5.0 | 40 | 18.623 | 0.572 | 10.8 |
| 32 | 201.63 | 0.6 | 100 | 1.0 | 5.0 | 40 | 18.623 | 0.572 | 13.7 |
| 33 | 75.00 | 0.6 | 100 | 1.0 | 7.0 | 40 | 18.623 | 0.572 | 5.1 |
| 34 | 94.85 | 0.4 | — | — | 14.0 | 50 | 35.239 | 0.300 | 6.5 |
| 35 | 70.05 | 0.6 | 100 | 1.0 | 7.0 | 40 | 18.623 | 0.572 | 4.8 |
| 36 | 269.56 | 0.6 | 130 | 1.0 | 22.0 | 80 | 29.976 | 0.476 | 18.4 |
| 37 | 53.25 | 0.6 | 130 | 1.0 | 22.0 | 80 | 29.976 | 0.476 | 3.6 |
| 38 | 51.68 | 0.6 | 130 | 1.0 | 22.0 | 80 | 29.976 | 0.476 | 3.5 |
| 39 | 37.50 | 0.6 | 130 | 1.0 | 22.0 | 80 | 29.976 | 0.476 | 2.6 |
| | | | | | | | | | 348.0 |

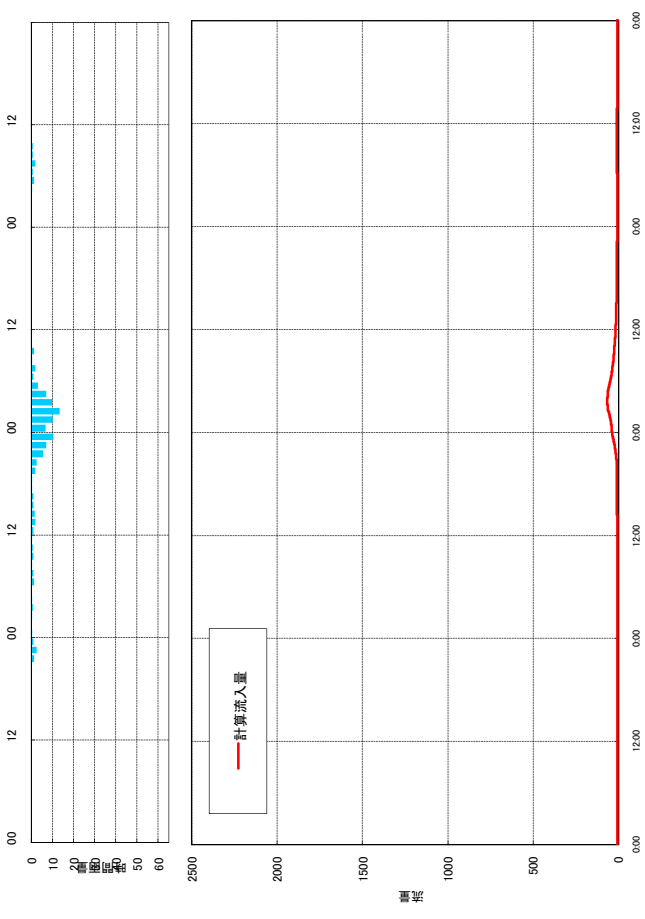
河道定数

| 河道 No. | K | P | 遅滞 時間 | |
|-----------|--------|-------|------------|------------|
| | | | Tl (時間) | Tl (時間) |
| a | — | — | — | 0.217 |
| b | — | — | — | 0.234 |
| A | 4.476 | 0.699 | — | 0.165 |
| B | 12.030 | 0.665 | — | 0.350 |
| C | 13.878 | 0.665 | — | 0.273 |
| D | 7.381 | 0.663 | — | 0.160 |
| E | 4.966 | 0.729 | — | 0.180 |
| F | 4.831 | 0.797 | — | 0.250 |
| G | 6.405 | 0.724 | — | 0.170 |
| H | 6.223 | 0.681 | — | 0.143 |
| K | 8.039 | 0.712 | — | 0.281 |
| O | 12.928 | 0.627 | — | 0.208 |
| Q | 9.401 | 0.727 | — | 0.509 |
| R | 7.492 | 0.632 | — | 0.127 |
| N | 7.515 | 0.644 | — | 0.306 |
| I | 6.235 | 0.742 | — | 0.318 |
| J | 8.598 | 0.654 | — | 0.269 |
| M | 1.660 | 0.752 | — | 0.095 |
| L | 16.279 | 0.614 | — | 0.333 |
| P | 6.775 | 0.684 | — | 0.268 |

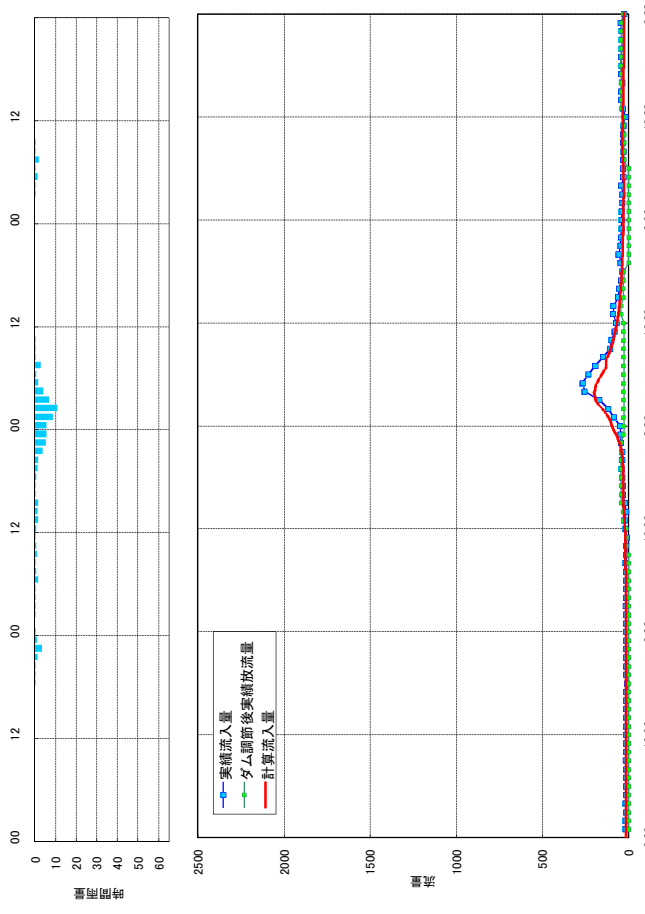
流出計算結果 昭和57年7月洪水 矢木沢ダム(利根川)



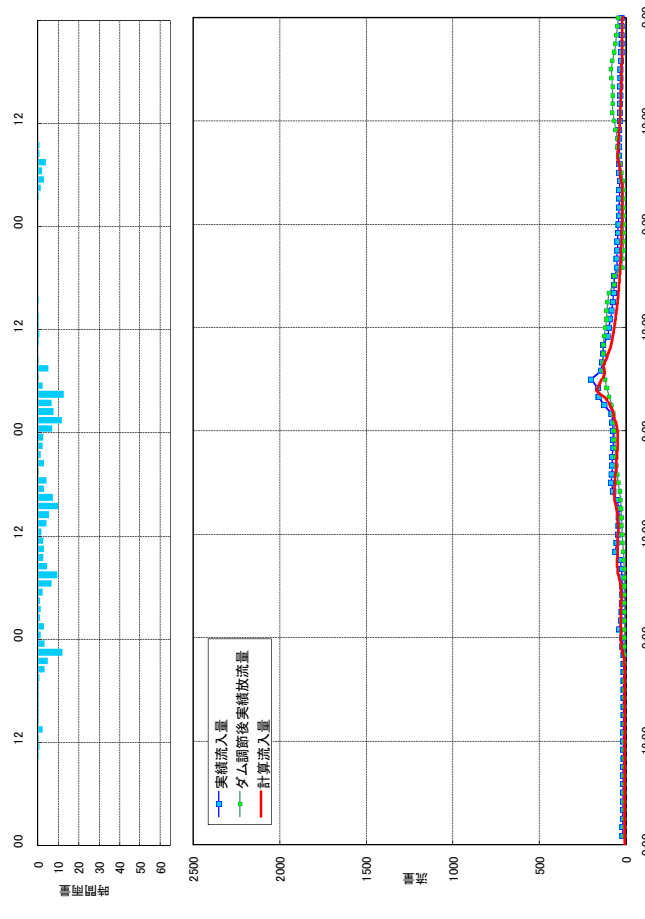
流出計算結果 昭和57年7月洪水 奈良俣ダム(槽俣川)



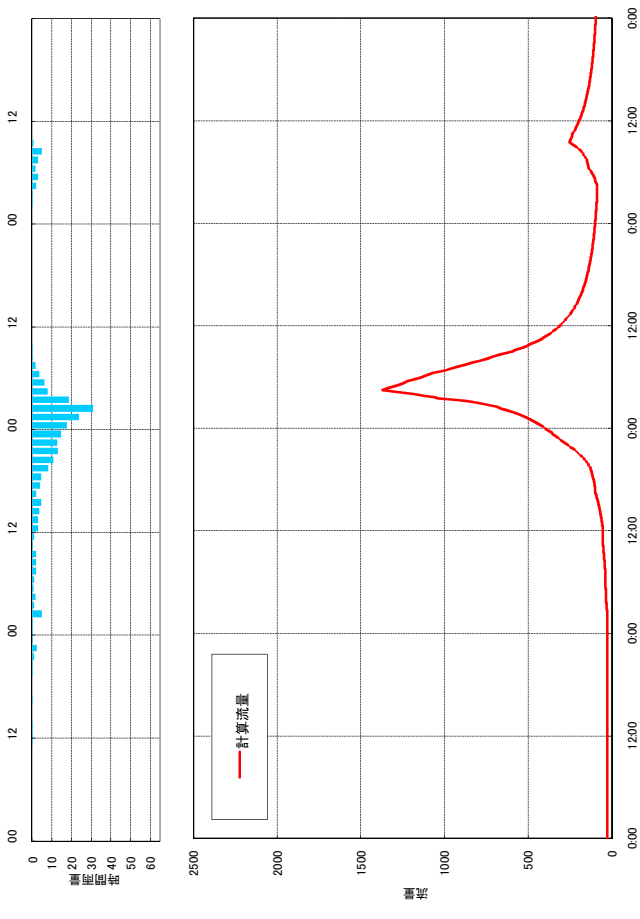
流出計算結果 昭和57年7月洪水 藤原ダム(利根川)



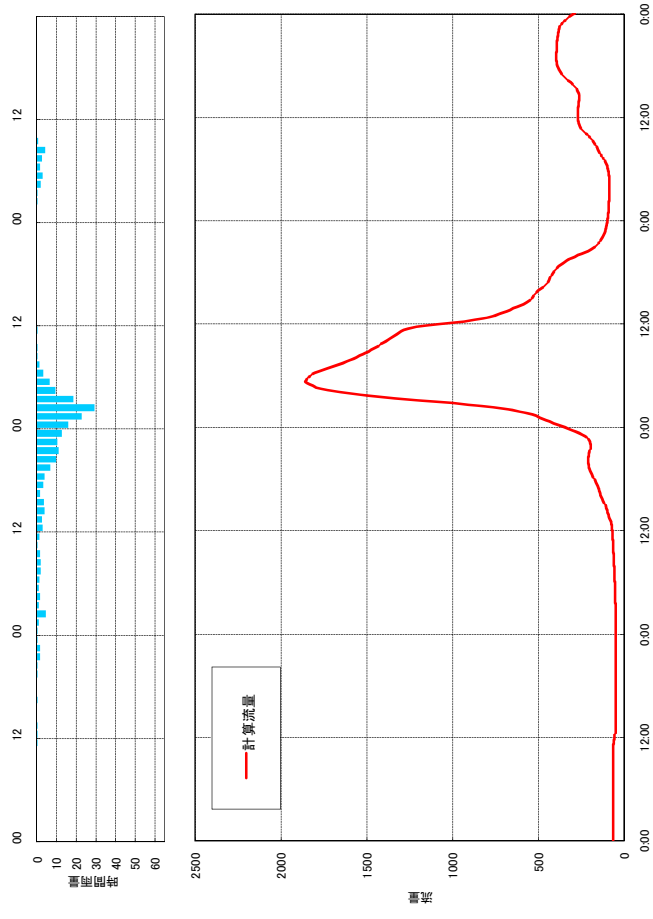
流出計算結果 昭和57年7月洪水 相俣ダム(赤谷川)



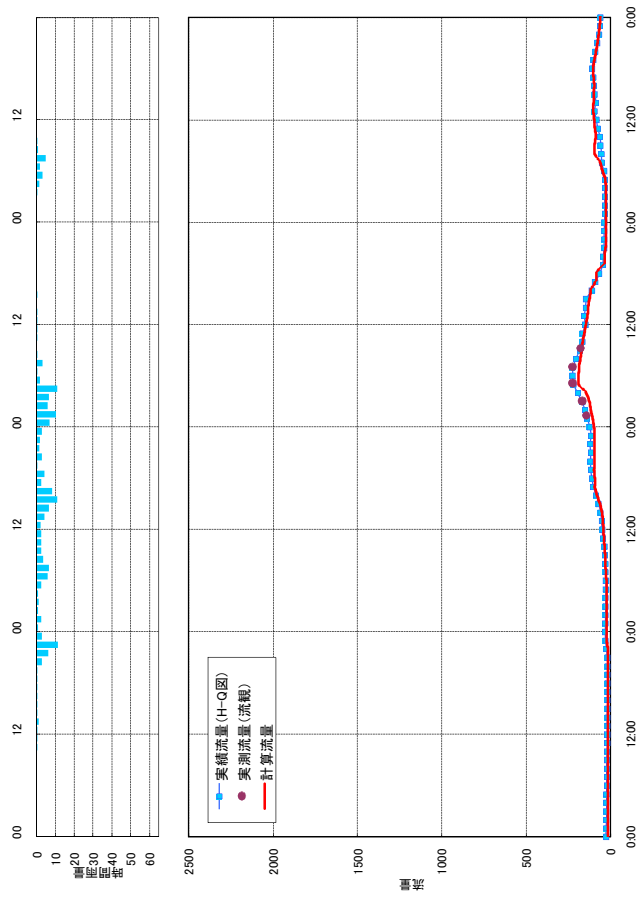
流出計算結果 昭和57年7月洪水 千鳥 (片品川)



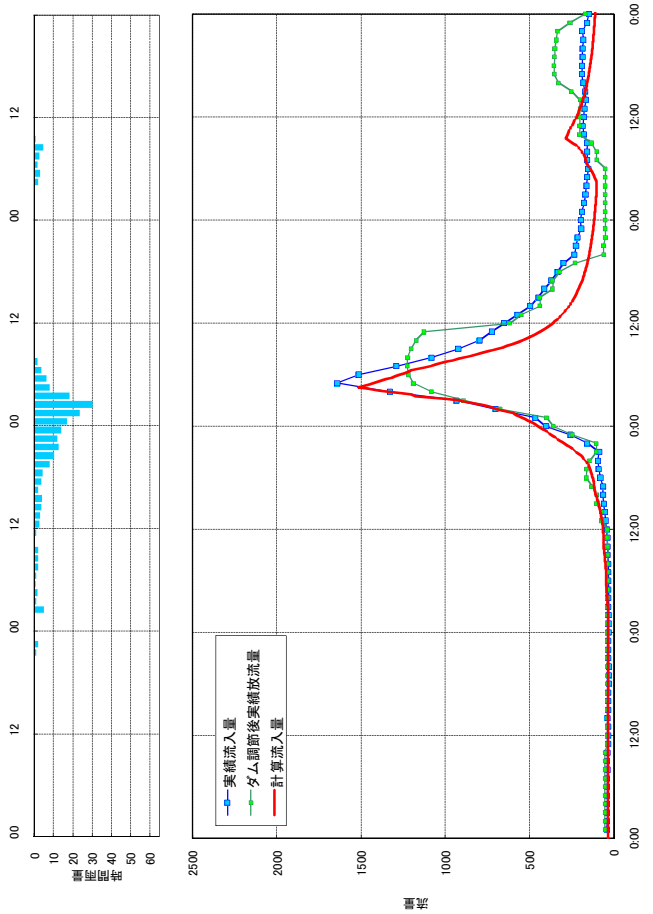
流出計算結果 昭和57年7月洪水 上久屋 (片品川)



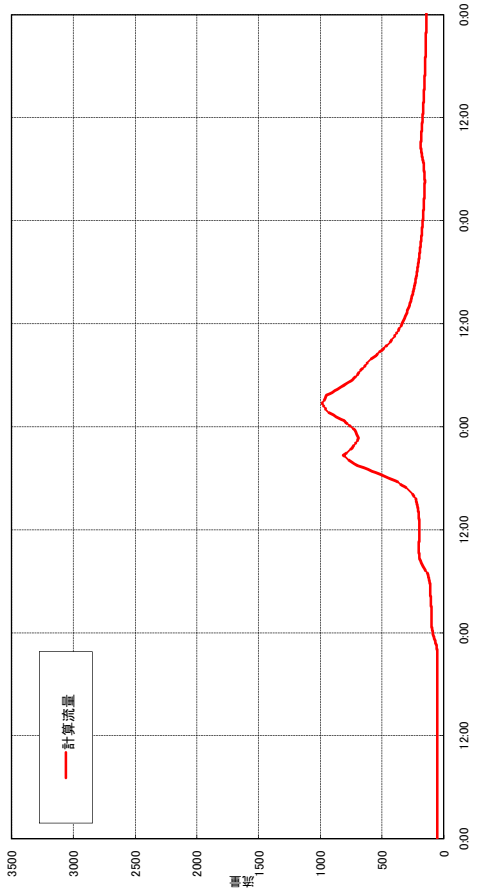
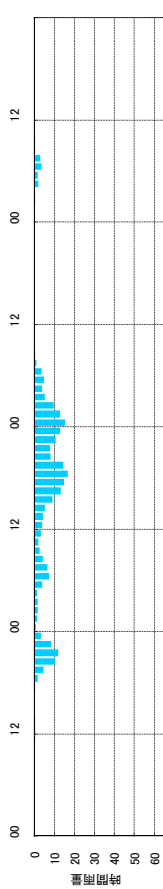
流出計算結果 昭和57年7月洪水 小袖橋 (赤谷川)



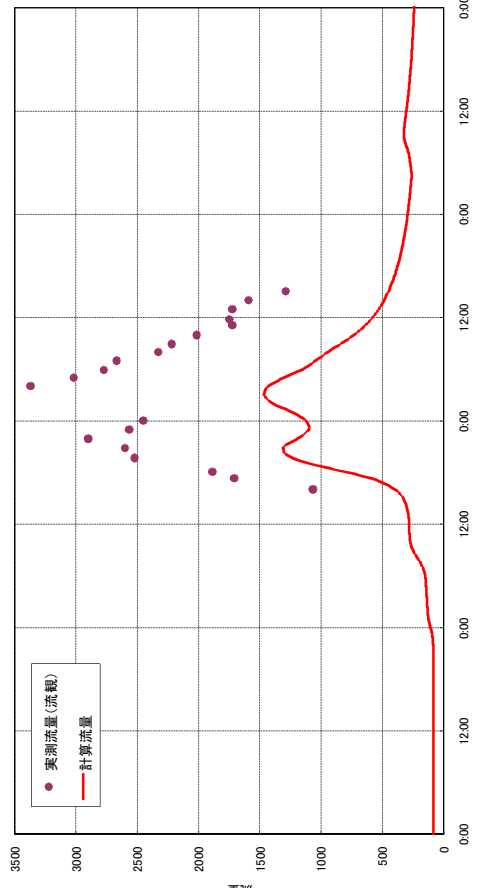
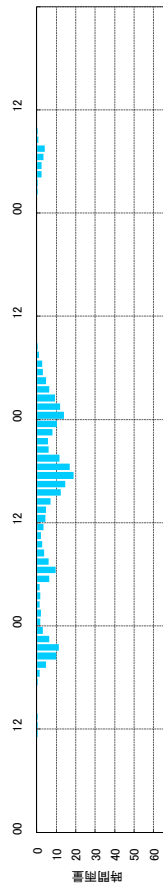
流出計算結果 昭和57年7月洪水 藪原ダム (片品川)



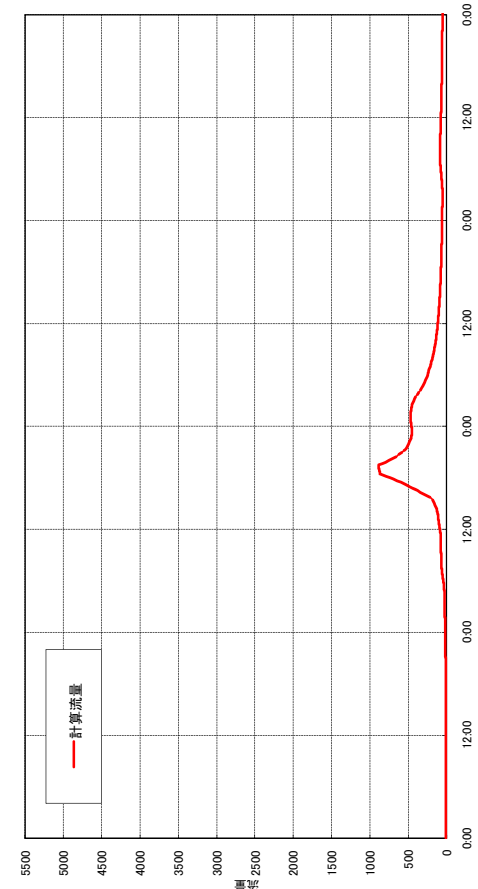
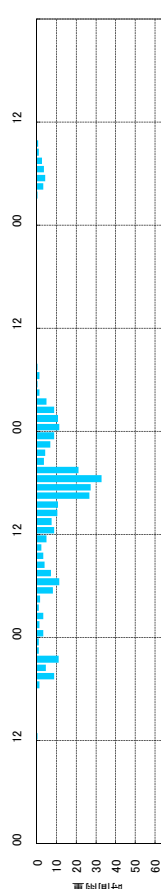
流出計算結果 昭和57年7月洪水 岩島(吾妻川)



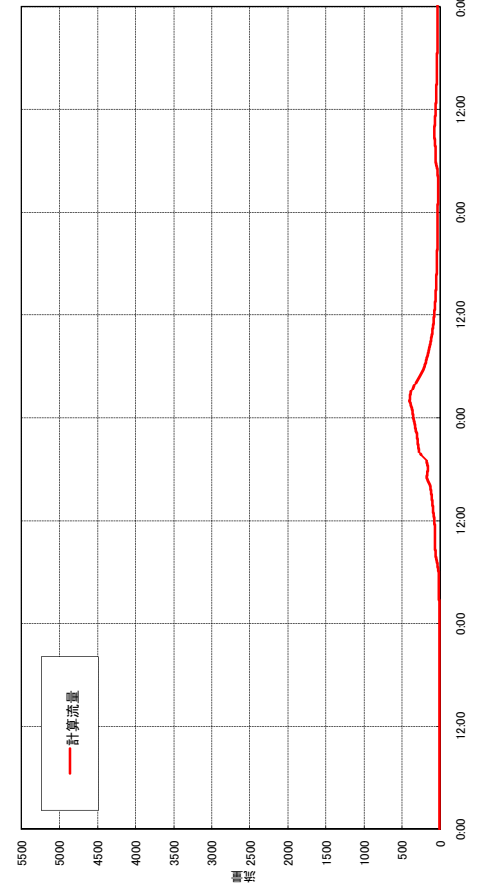
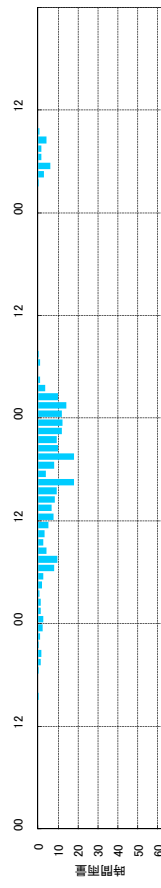
流出計算結果 昭和57年7月洪水 村上(吾妻川)



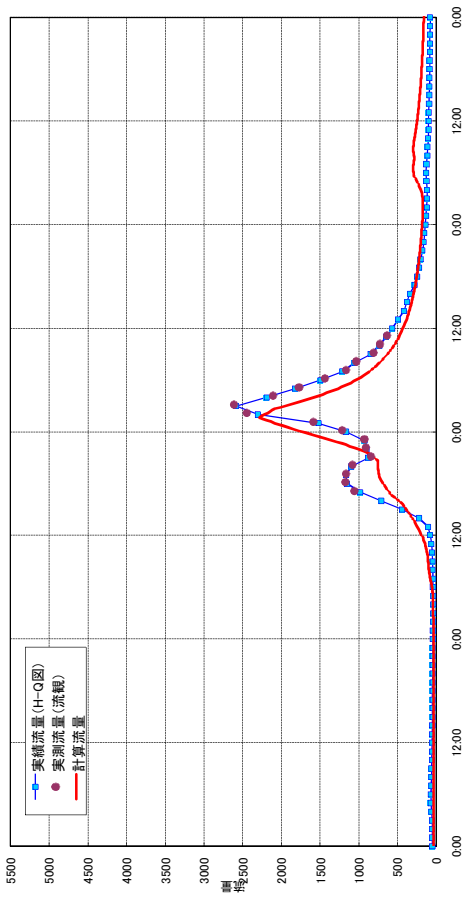
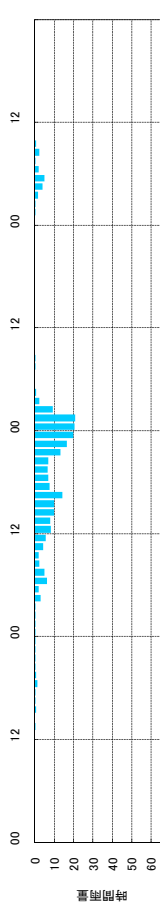
流出計算結果 昭和57年7月洪水 上里(高川)



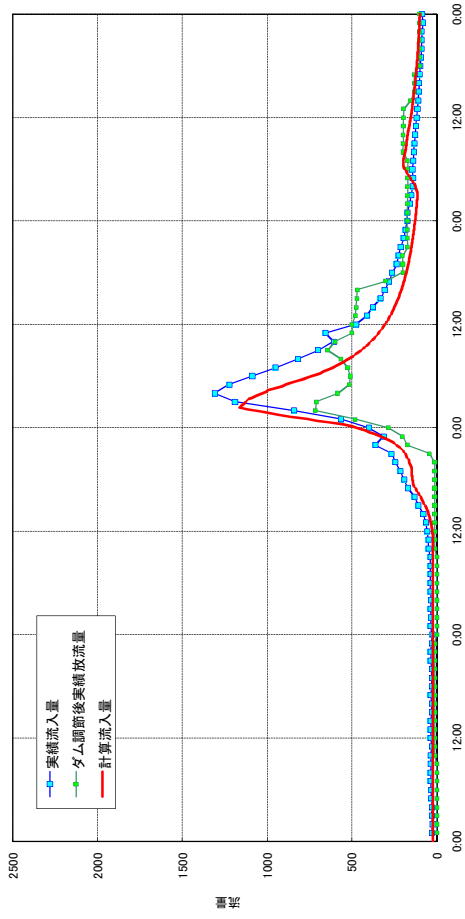
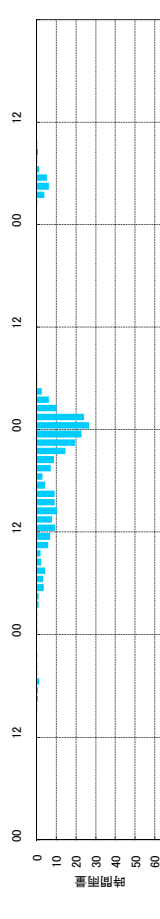
流出計算結果 昭和57年7月洪水 安中(碓氷川)



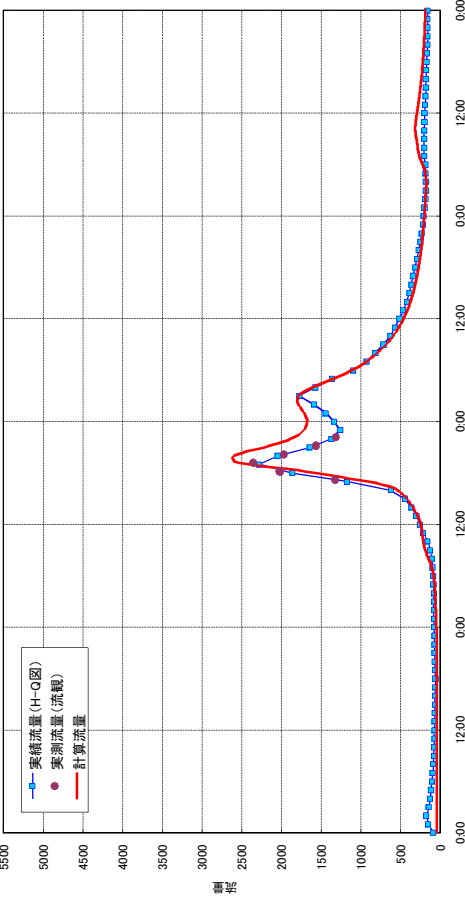
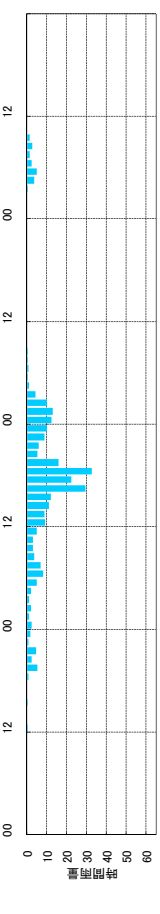
流出計算結果 昭和57年7月洪水 岩井 (鑄川)



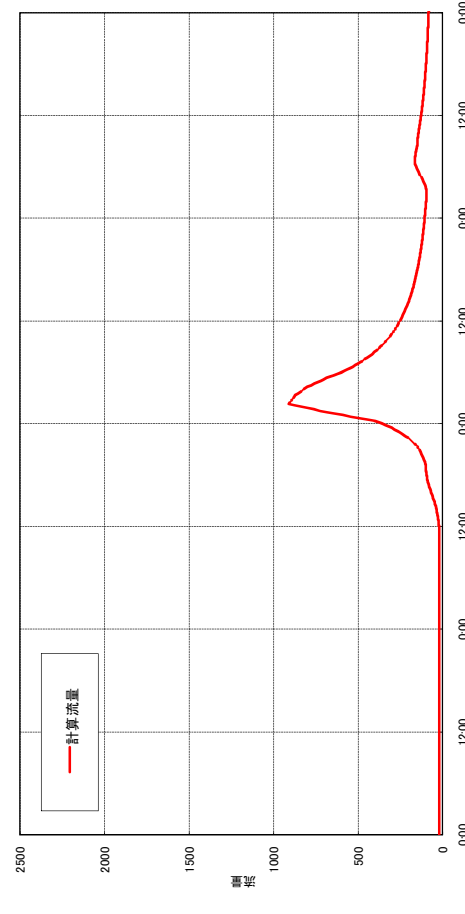
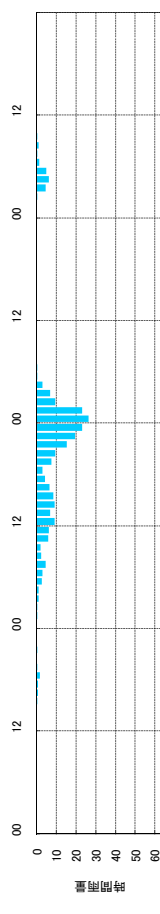
流出計算結果 昭和57年7月洪水 下久保ダム (神流川)



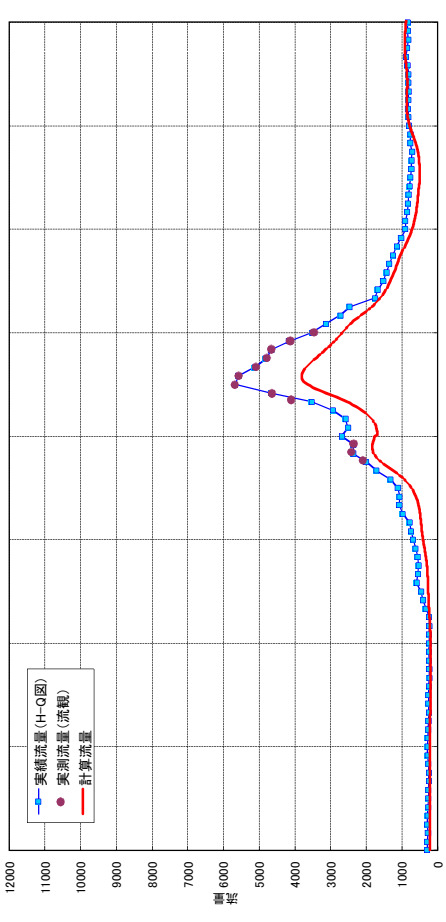
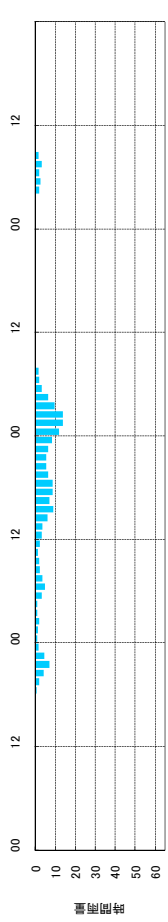
流出計算結果 昭和57年7月洪水 高松 (烏川)



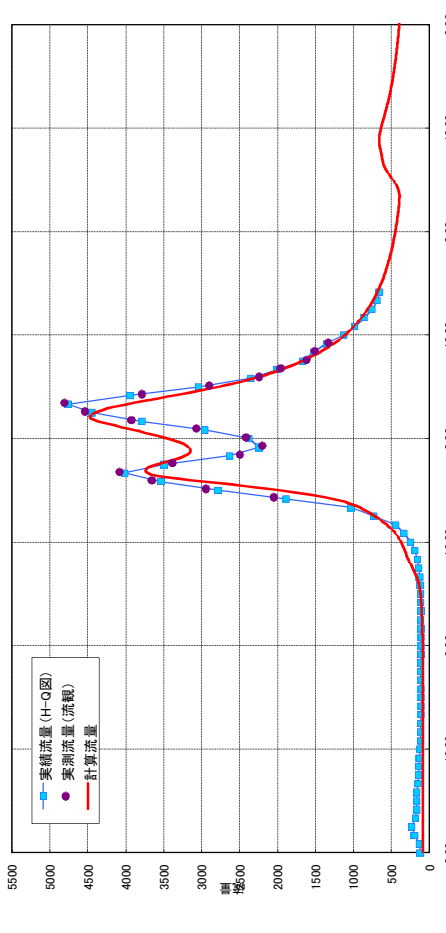
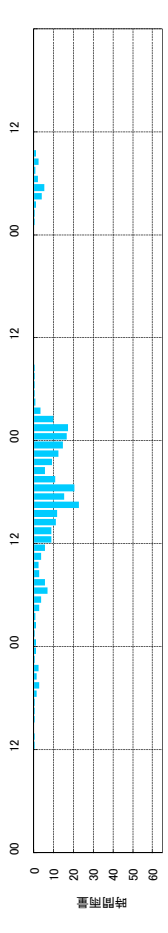
流出計算結果 昭和57年7月洪水 万場 (神流川)



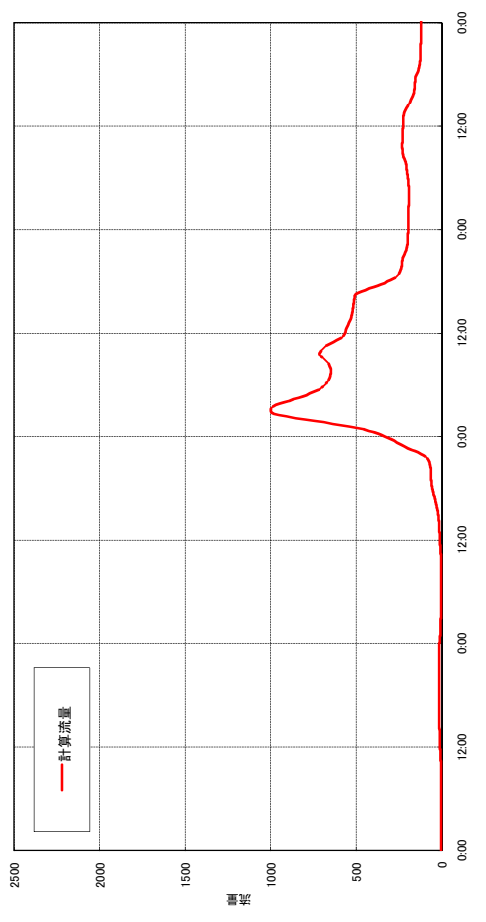
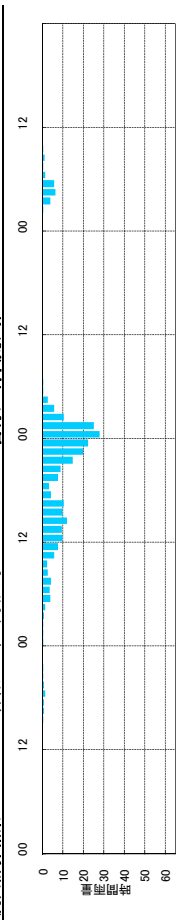
流出計算結果 昭和57年7月洪水 上福島(利根川)



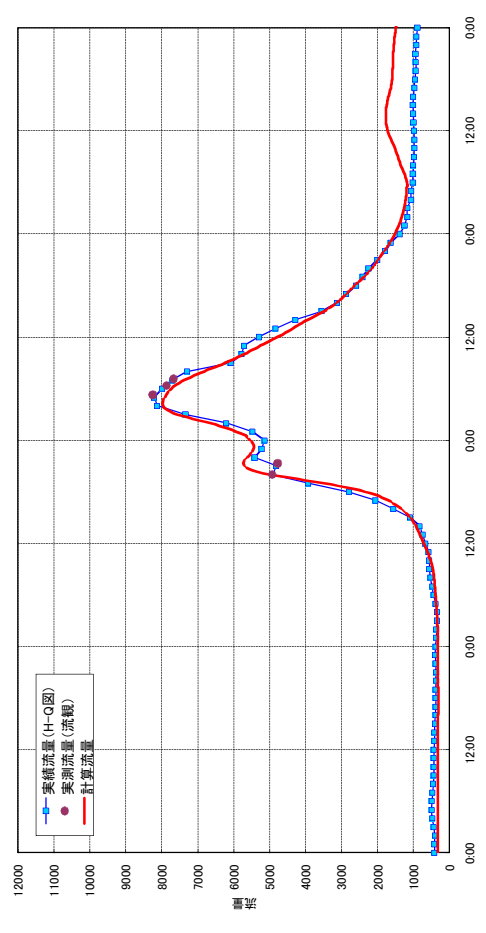
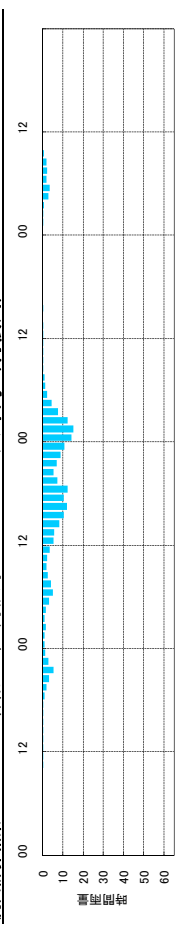
流出計算結果 昭和57年7月洪水 岩鼻(高川)



流出計算結果 昭和57年7月洪水 若泉(神流川)



流出計算結果 昭和57年7月洪水 八斗島(利根川)



流出計算に用いた定数

洪水名 昭和57年9月洪水

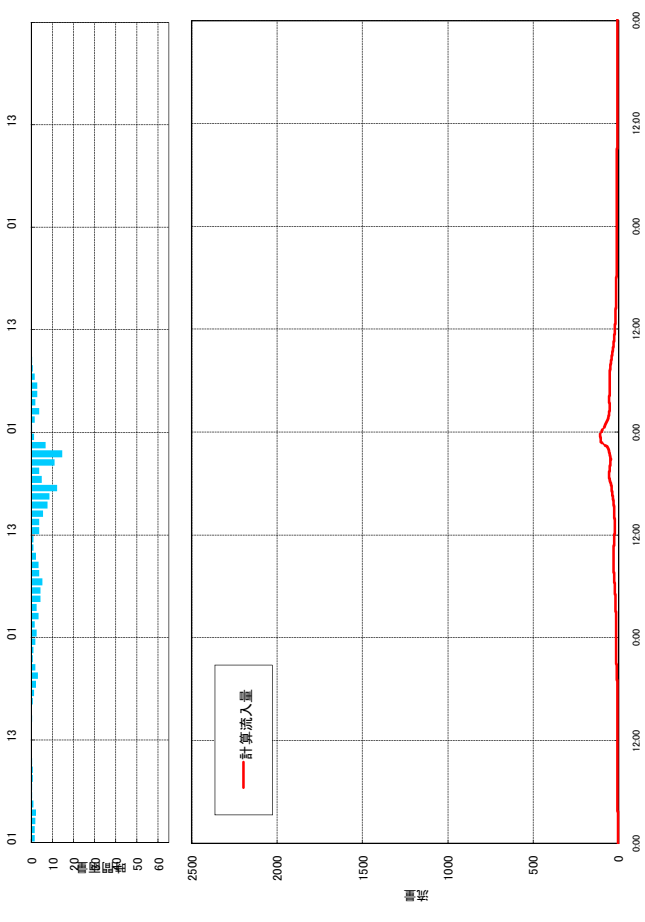
流域定数

| 流域 No | 流域 面積 A (km ²) | 一次 流出率 f1 | 飽和 雨量 Rsa (mm) | 流入係数 fsa | 初期 損失 雨量 R0 (mm) | 遅滞 時間 TI (分) | 係数 | | 開始 基底 流量 Qb1 (m ³ /s) |
|----------|-------------------------------------|-----------------|-------------------------|-------------|------------------------------|-----------------------|--------|-------|--|
| | | | | | | | k | p | |
| 1 | 165.48 | 0.4 | 110 | 1.0 | 240 | 30 | 7.587 | 0.528 | 10.9 |
| 2 | 60.59 | 0.4 | 120 | 1.0 | 190 | 50 | 6.252 | 0.656 | 4.0 |
| 3 | 165.77 | 0.4 | 120 | 1.0 | 190 | 50 | 9.480 | 0.592 | 10.9 |
| 4 | 103.07 | 0.4 | 120 | 1.0 | 190 | 50 | 9.480 | 0.592 | 6.8 |
| 5 | 81.80 | 0.4 | 120 | 1.0 | 190 | 50 | 9.480 | 0.592 | 5.4 |
| 6 | 110.19 | 0.4 | 100 | 1.0 | 300 | 40 | 10.591 | 0.655 | 7.2 |
| 7 | 79.19 | 0.4 | 120 | 1.0 | 190 | 50 | 9.480 | 0.592 | 5.2 |
| 8 | 226.00 | 0.4 | 120 | 1.0 | 190 | 50 | 9.480 | 0.592 | 14.8 |
| 9 | 252.05 | 0.4 | 140 | 1.0 | 180 | 90 | 13.487 | 0.530 | 16.5 |
| 10 | 161.64 | 0.4 | 140 | 1.0 | 180 | 90 | 13.487 | 0.530 | 10.6 |
| 11 | 78.78 | 0.4 | 140 | 1.0 | 180 | 90 | 13.487 | 0.530 | 5.2 |
| 12 | 182.31 | 0.4 | 120 | 1.0 | 190 | 50 | 9.480 | 0.592 | 12.0 |
| 13 | 144.49 | 0.4 | — | — | 220 | 50 | 35.239 | 0.300 | 9.5 |
| 14 | 269.24 | 0.4 | — | — | 220 | 100 | 29.321 | 0.305 | 17.7 |
| 15 | 289.00 | 0.4 | — | — | 220 | 100 | 29.321 | 0.305 | 19.0 |
| 16 | 153.20 | 0.4 | — | — | 220 | 100 | 29.321 | 0.305 | 10.0 |
| 17 | 38.30 | 0.4 | — | — | 220 | 100 | 29.321 | 0.305 | 2.5 |
| 18 | 164.22 | 0.4 | — | — | 220 | 50 | 35.239 | 0.300 | 10.8 |
| 19 | 157.01 | 0.4 | — | — | 220 | 50 | 35.239 | 0.300 | 10.3 |
| 20 | 188.37 | 0.4 | — | — | 220 | 50 | 35.239 | 0.300 | 12.4 |
| 21 | 97.12 | 0.4 | — | — | 220 | 50 | 35.239 | 0.300 | 6.4 |
| 22 | 93.33 | 0.4 | — | — | 220 | 50 | 35.239 | 0.300 | 6.1 |
| 23 | 24.68 | 0.4 | — | — | 220 | 50 | 35.239 | 0.300 | 1.6 |
| 24 | 23.88 | 0.4 | — | — | 220 | 50 | 35.239 | 0.300 | 1.6 |
| 25 | 155.13 | 0.6 | 120 | 1.0 | 180 | 30 | 29.519 | 0.428 | 10.2 |
| 26 | 110.02 | 0.6 | 120 | 1.0 | 180 | 40 | 18.623 | 0.572 | 7.2 |
| 27 | 121.39 | 0.6 | 80 | 1.0 | 220 | 60 | 10.765 | 0.680 | 8.0 |
| 28 | 165.39 | 0.6 | 120 | 1.0 | 180 | 40 | 18.623 | 0.572 | 10.8 |
| 29 | 43.27 | 0.6 | 120 | 1.0 | 180 | 40 | 18.623 | 0.572 | 2.8 |
| 30 | 190.64 | 0.6 | 150 | 1.0 | 120 | 40 | 18.623 | 0.572 | 12.5 |
| 31 | 158.74 | 0.6 | 150 | 1.0 | 120 | 40 | 18.623 | 0.572 | 10.4 |
| 32 | 201.63 | 0.6 | 150 | 1.0 | 120 | 40 | 18.623 | 0.572 | 13.2 |
| 33 | 75.00 | 0.6 | 120 | 1.0 | 180 | 40 | 18.623 | 0.572 | 4.9 |
| 34 | 94.85 | 0.4 | — | — | 220 | 50 | 35.239 | 0.300 | 6.2 |
| 35 | 70.05 | 0.6 | 120 | 1.0 | 180 | 40 | 18.623 | 0.572 | 4.6 |
| 36 | 269.56 | 0.6 | 130 | 1.0 | 220 | 80 | 29.976 | 0.476 | 17.7 |
| 37 | 53.25 | 0.6 | 130 | 1.0 | 220 | 80 | 29.976 | 0.476 | 3.5 |
| 38 | 51.68 | 0.6 | 130 | 1.0 | 220 | 80 | 29.976 | 0.476 | 3.4 |
| 39 | 37.50 | 0.6 | 130 | 1.0 | 220 | 80 | 29.976 | 0.476 | 2.5 |
| | 5,107.81 | | | | | | | | 335.0 |

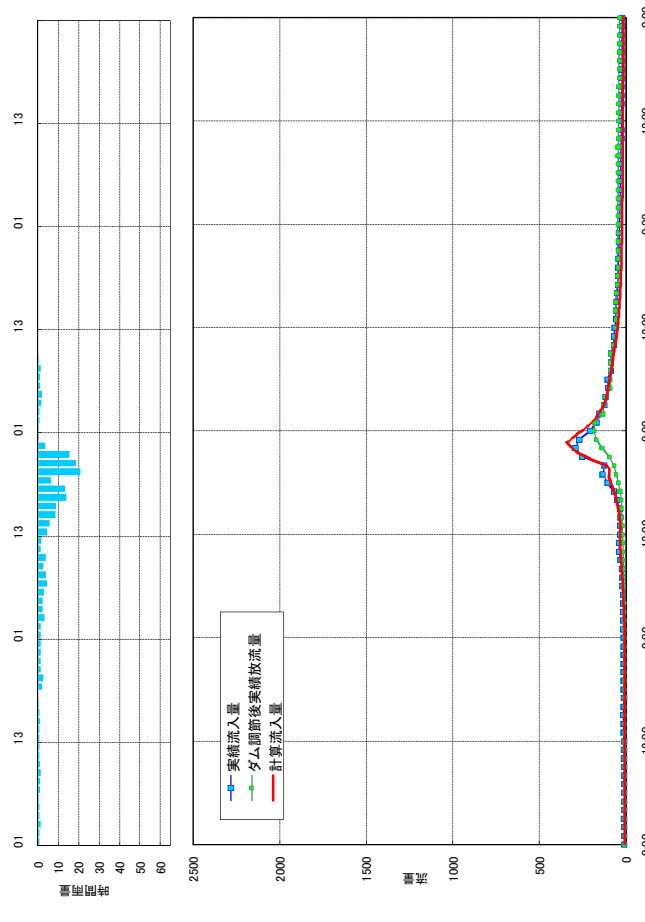
河道定数

| 河道 No. | K | P | 遅滞 時間 | |
|-----------|--------|-------|------------|-------|
| | | | TI (時間) | — |
| a | — | — | — | 0.217 |
| b | — | — | — | 0.234 |
| A | 4.476 | 0.699 | — | 0.165 |
| B | 12.030 | 0.665 | — | 0.350 |
| C | 13.878 | 0.665 | — | 0.273 |
| D | 7.381 | 0.663 | — | 0.160 |
| E | 4.966 | 0.729 | — | 0.180 |
| F | 4.831 | 0.797 | — | 0.250 |
| G | 6.405 | 0.724 | — | 0.170 |
| H | 6.223 | 0.681 | — | 0.143 |
| K | 8.039 | 0.712 | — | 0.281 |
| O | 12.928 | 0.627 | — | 0.208 |
| Q | 9.401 | 0.727 | — | 0.509 |
| R | 7.492 | 0.632 | — | 0.127 |
| N | 7.515 | 0.644 | — | 0.306 |
| I | 6.235 | 0.742 | — | 0.318 |
| J | 8.598 | 0.654 | — | 0.269 |
| M | 1.660 | 0.752 | — | 0.095 |
| L | 16.279 | 0.614 | — | 0.333 |
| P | 6.775 | 0.684 | — | 0.268 |

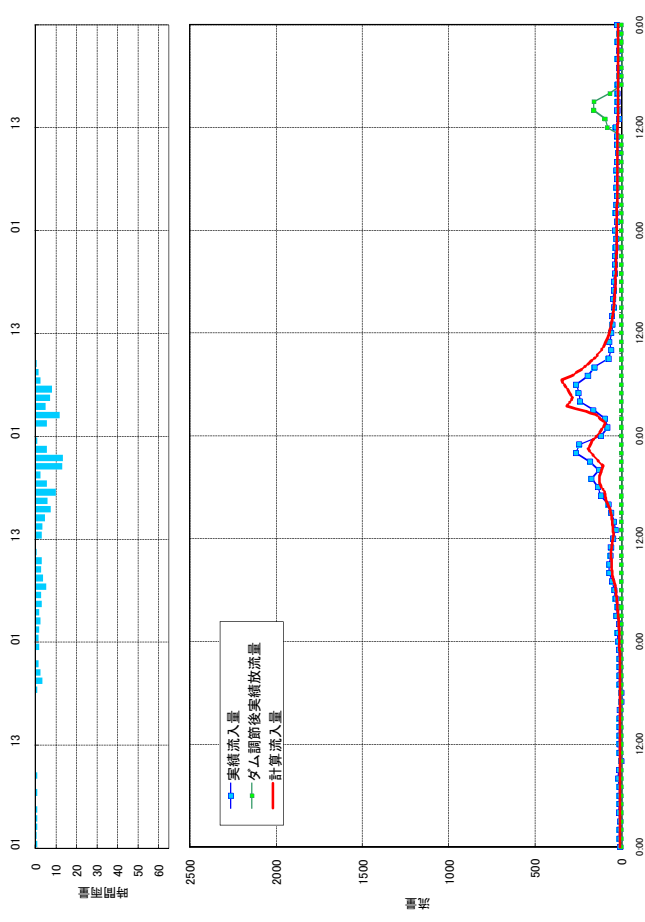
流出計算結果 昭和57年9月洪水 奈良優ダム (槽俣川)



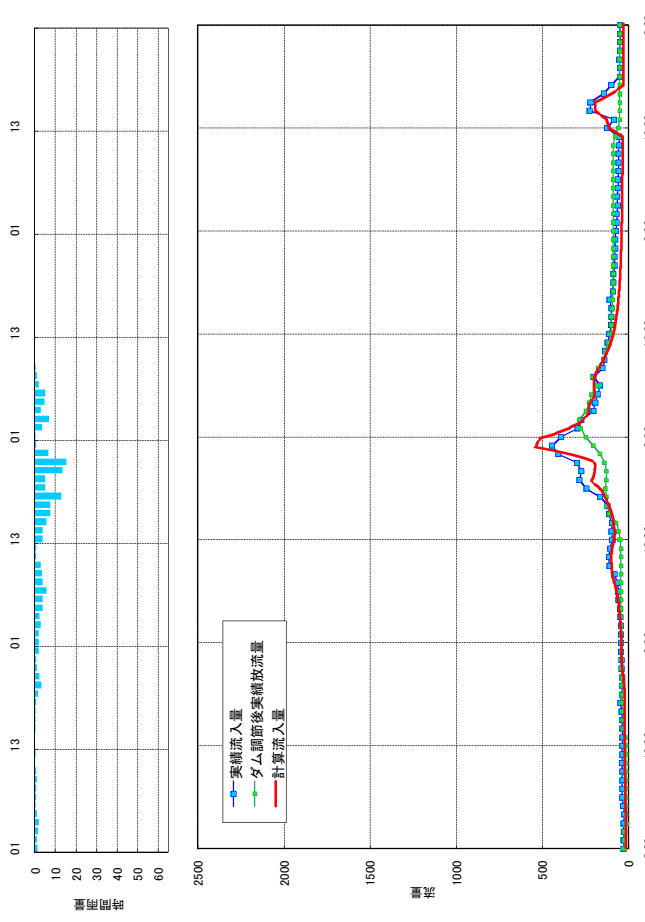
流出計算結果 昭和57年9月洪水 相俣ダム (赤谷川)



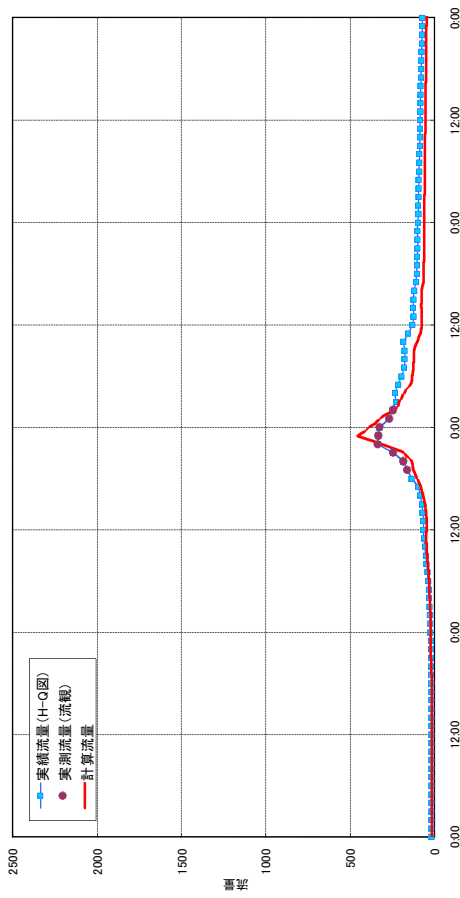
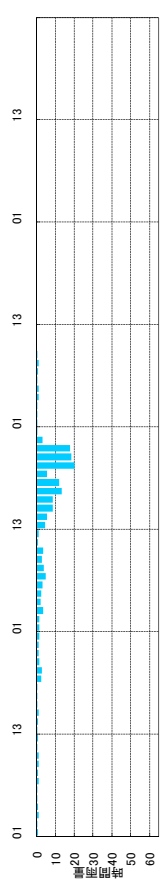
流出計算結果 昭和57年9月洪水 矢木沢ダム (利根川)



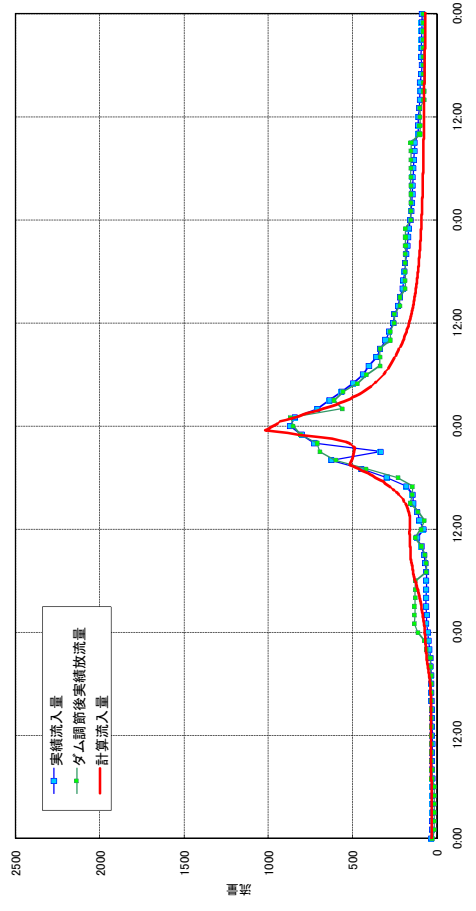
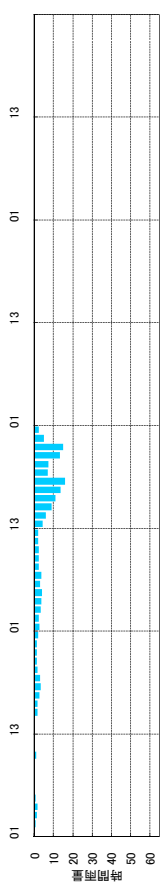
流出計算結果 昭和57年9月洪水 藤原ダム (利根川)



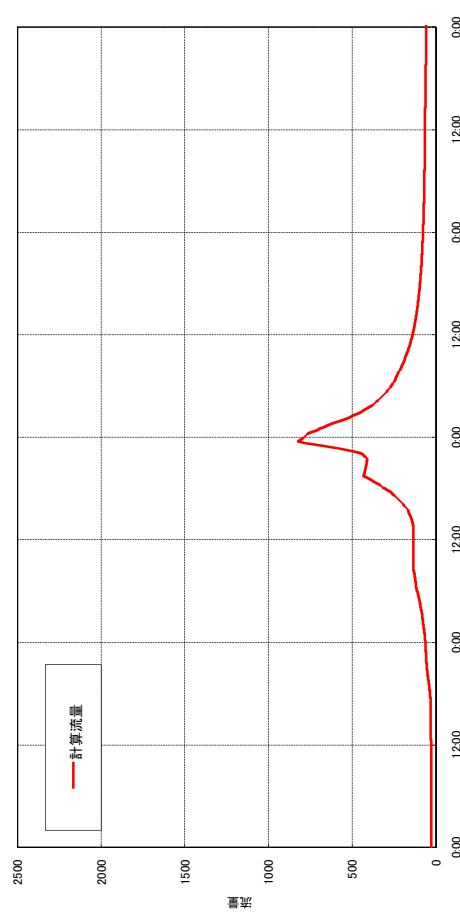
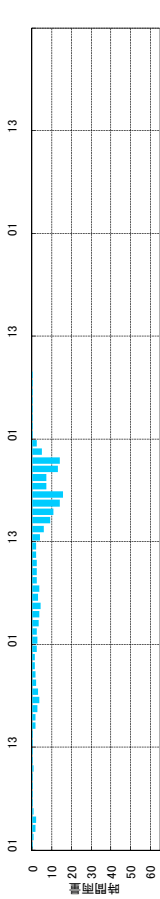
流出計算結果 昭和57年9月洪水 小袖橋 (赤谷川)



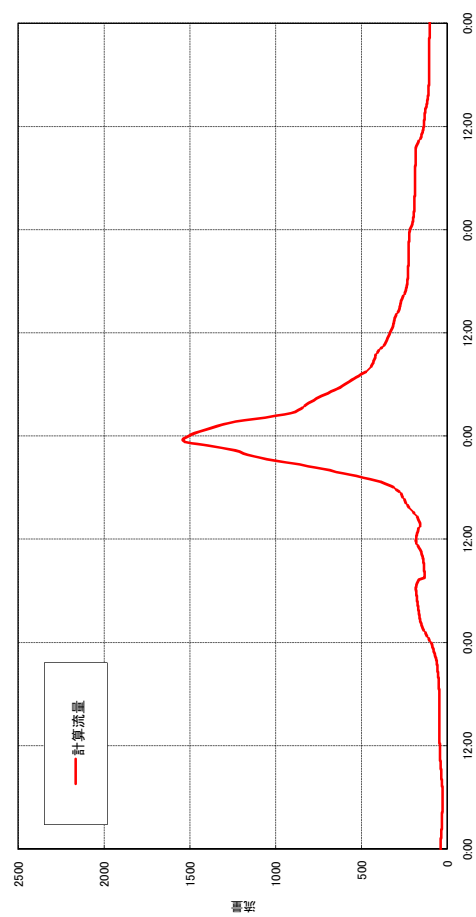
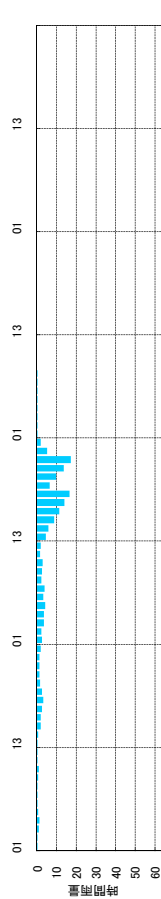
流出計算結果 昭和57年9月洪水 藪原ダム (片品川)



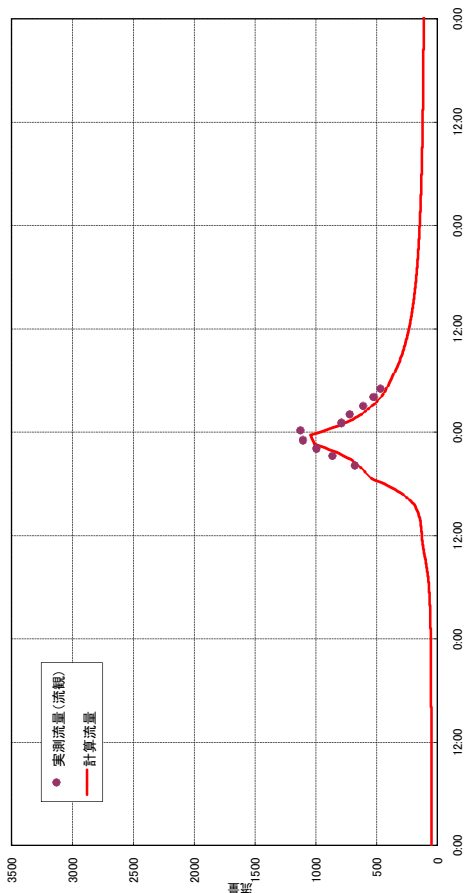
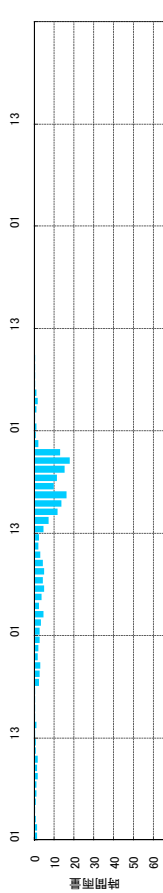
流出計算結果 昭和57年9月洪水 千鳥 (片品川)



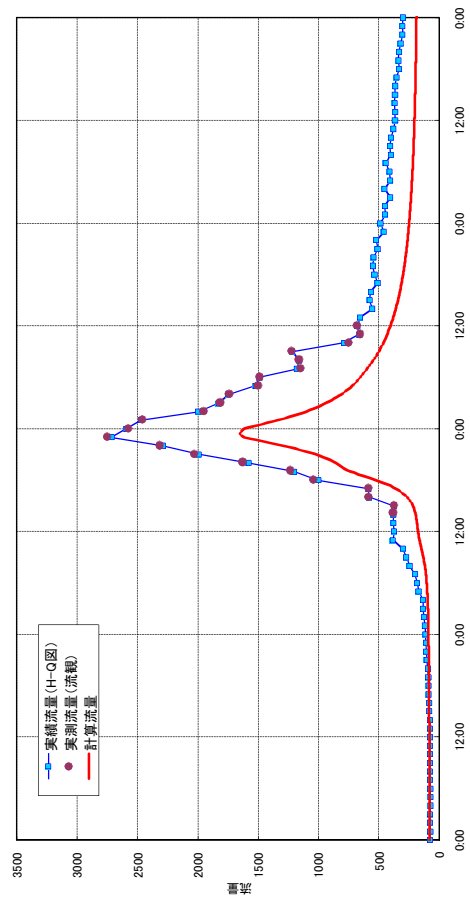
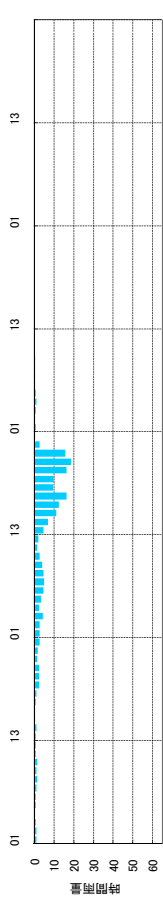
流出計算結果 昭和57年9月洪水 上久屋 (片品川)



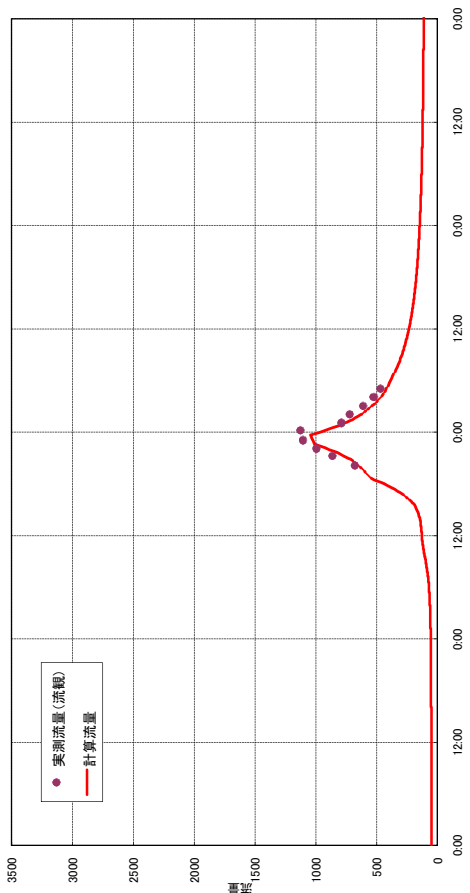
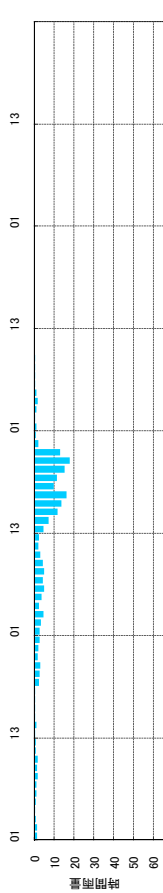
流出計算結果 昭和57年9月洪水 岩島(吾妻川)



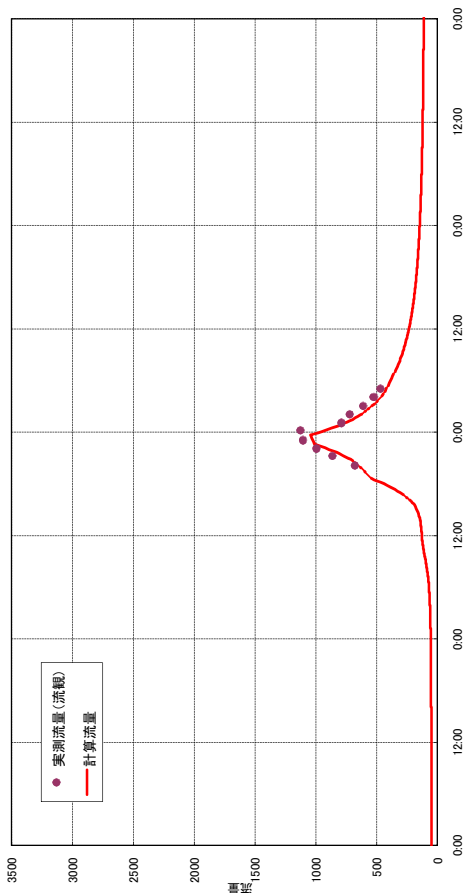
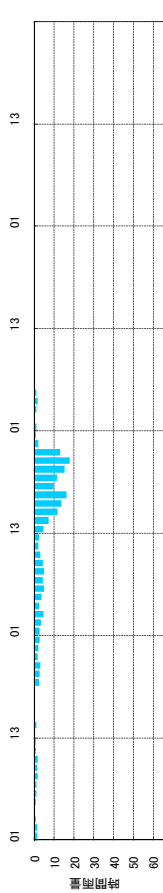
流出計算結果 昭和57年9月洪水 村上(吾妻川)



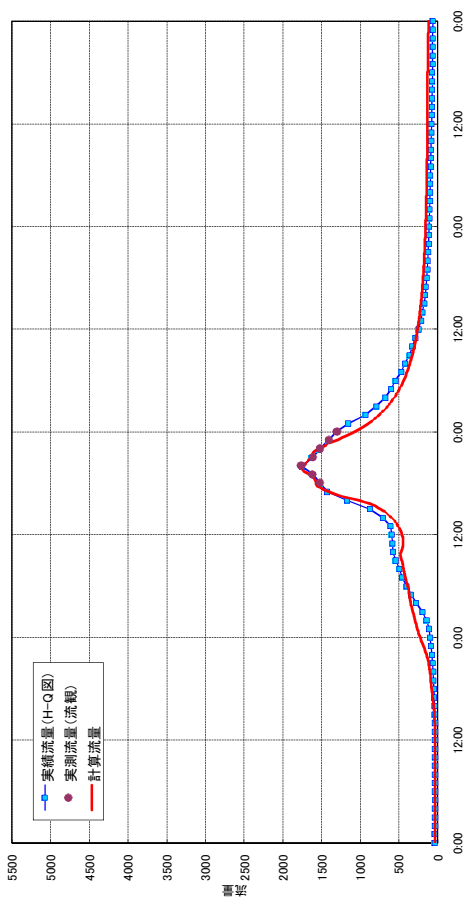
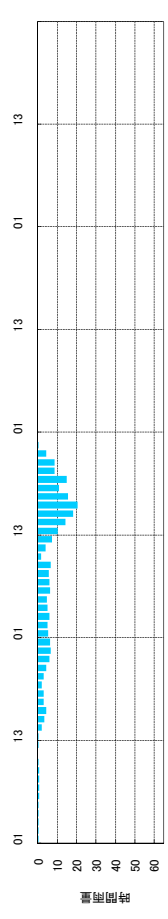
流出計算結果 昭和57年9月洪水 安中(碓氷川)



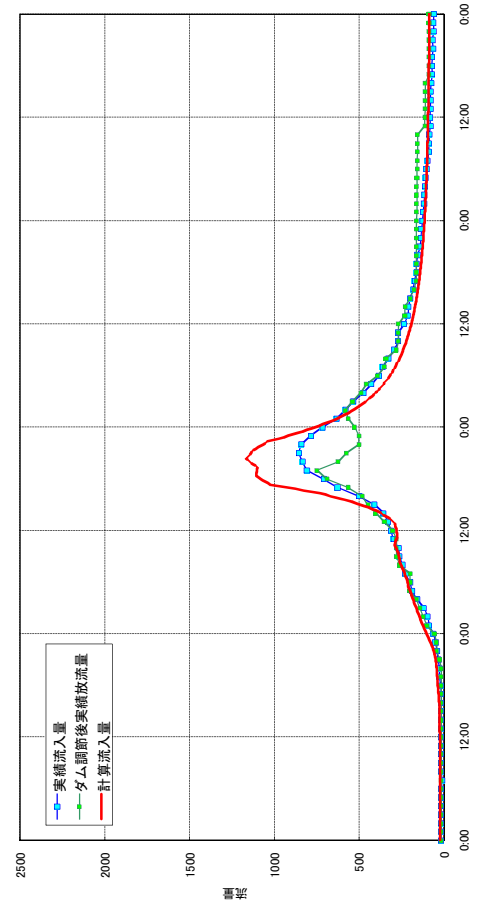
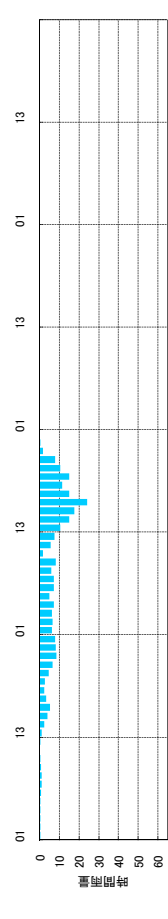
流出計算結果 昭和57年9月洪水 上里(碓氷川)



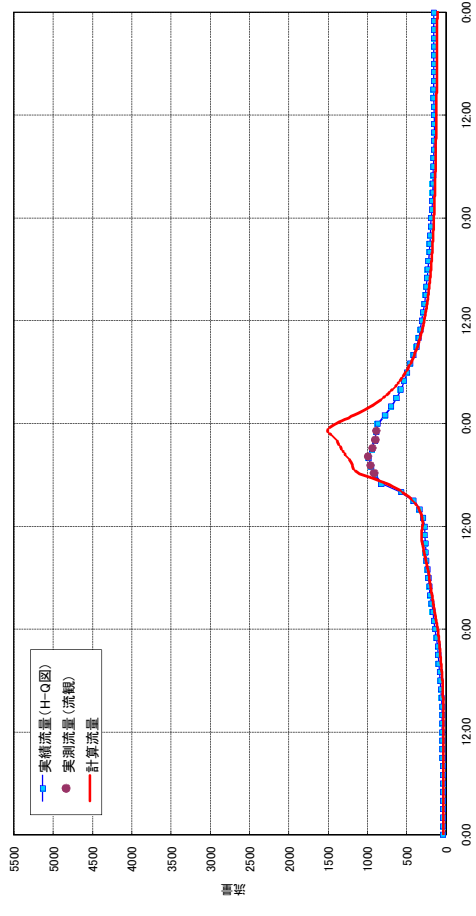
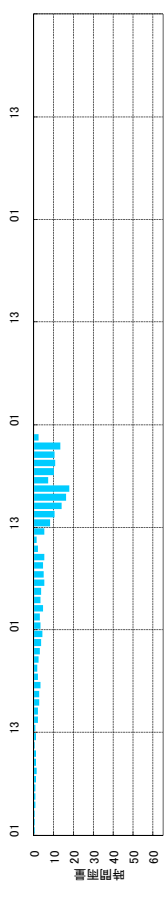
流出計算結果 昭和57年9月洪水 岩井 (鑄川)



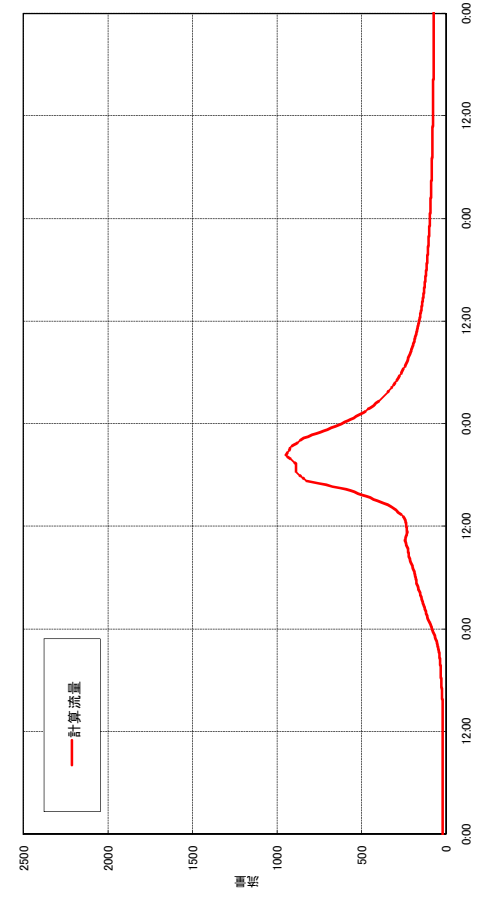
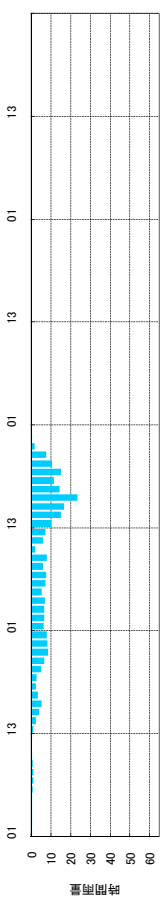
流出計算結果 昭和57年9月洪水 下久保ダム (神流川)



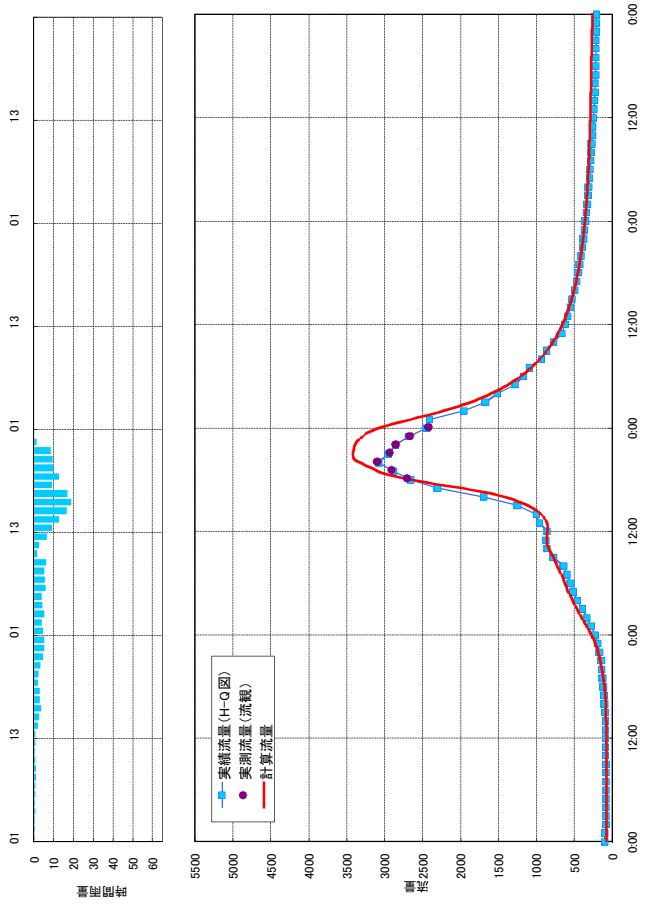
流出計算結果 昭和57年9月洪水 高松 (烏川)



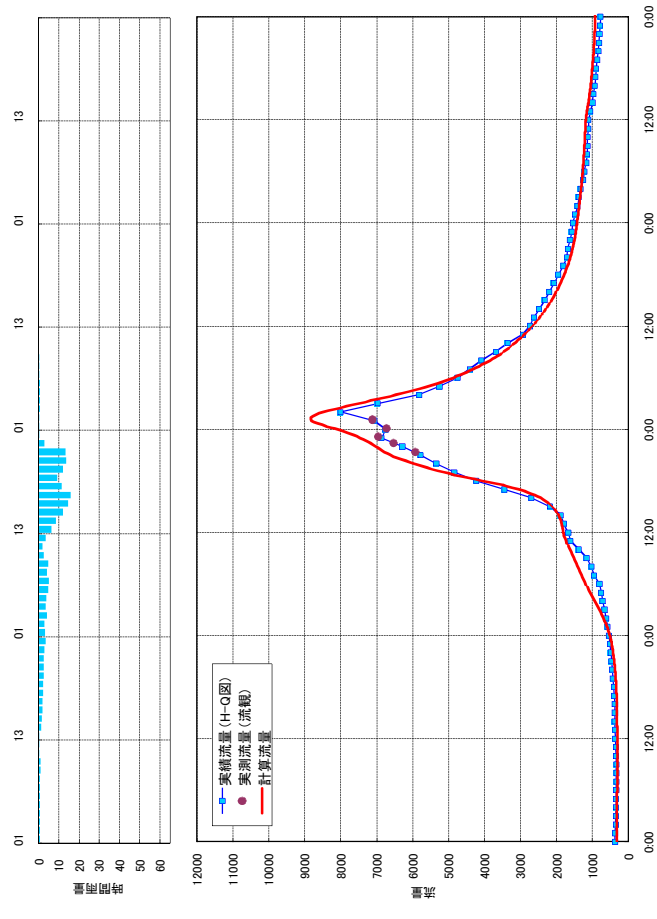
流出計算結果 昭和57年9月洪水 万場 (神流川)



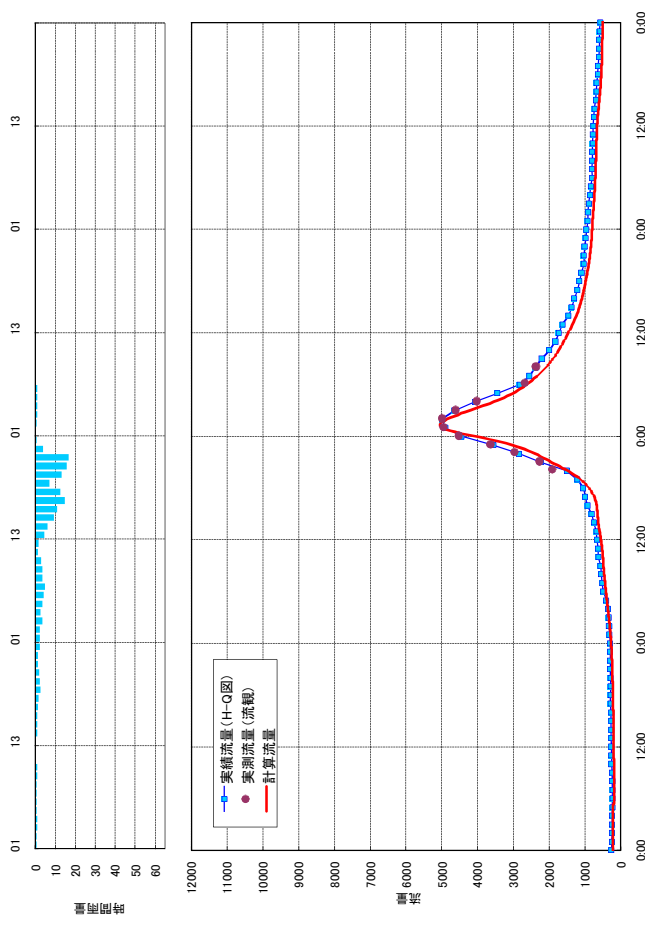
流出計算結果 昭和57年9月洪水 岩鼻 (高川)



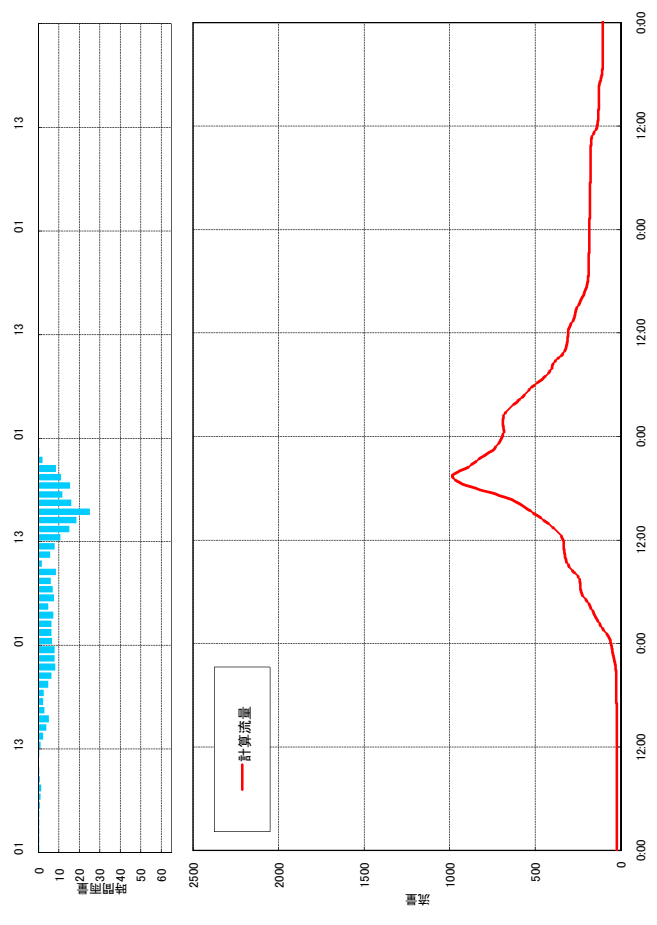
流出計算結果 昭和57年9月洪水 八斗島 (利根川)



流出計算結果 昭和57年9月洪水 上福島 (利根川)



流出計算結果 昭和57年9月洪水 若泉 (神流川)



流出計算に用いた定数

洪水名 平成10年9月洪水

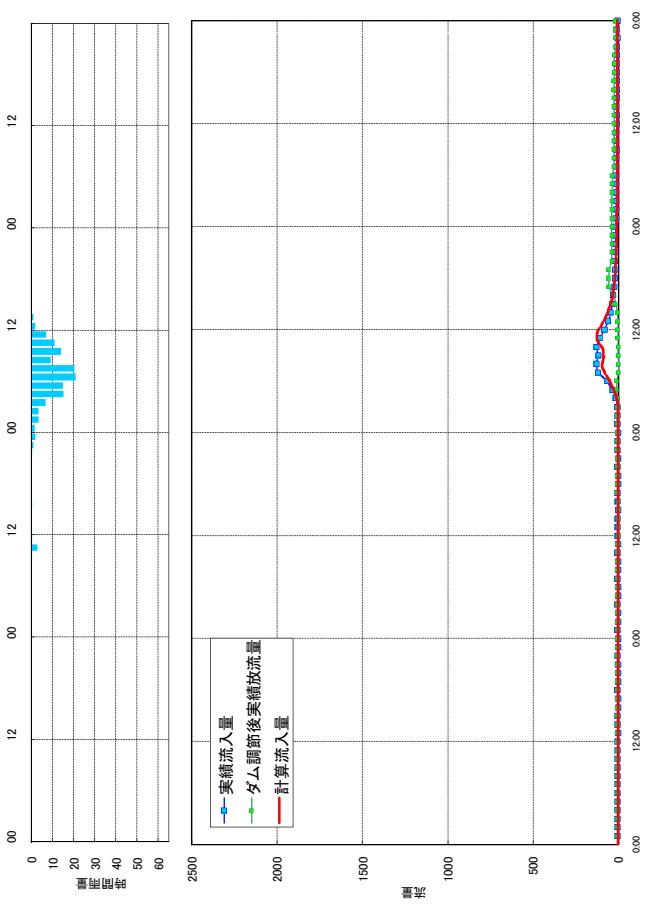
流域定数

| 流域 No | 流域 面積 A (km ²) | 一次 流出率 f1 | 飽和 雨量 Rsa (mm) | 流入係数 fsa | 初期 損失 雨量 R0 (mm) | 遅滞 時間 TI (分) | 係数 | | 開始 基底 流量 Qb1 (m ³ /s) |
|----------|-------------------------------------|-----------------|-------------------------|-------------|------------------------------|-----------------------|--------|-------|--|
| | | | | | | | k | p | |
| 1 | 165.48 | 0.4 | 130 | 1.0 | 16.0 | 30 | 7.587 | 0.528 | 5.1 |
| 2 | 60.59 | 0.4 | 100 | 1.0 | 14.0 | 50 | 6.252 | 0.656 | 1.9 |
| 3 | 165.77 | 0.4 | 140 | 1.0 | 11.0 | 50 | 9.480 | 0.592 | 5.1 |
| 4 | 103.07 | 0.4 | 140 | 1.0 | 11.0 | 50 | 9.480 | 0.592 | 3.1 |
| 5 | 81.80 | 0.4 | 140 | 1.0 | 11.0 | 50 | 9.480 | 0.592 | 2.5 |
| 6 | 110.19 | 0.4 | 160 | 1.0 | 23.0 | 40 | 10.591 | 0.655 | 3.4 |
| 7 | 79.19 | 0.4 | 140 | 1.0 | 11.0 | 50 | 9.480 | 0.592 | 2.4 |
| 8 | 226.00 | 0.4 | 140 | 1.0 | 11.0 | 50 | 9.480 | 0.592 | 6.9 |
| 9 | 252.05 | 0.4 | 180 | 1.0 | 7.0 | 90 | 13.487 | 0.530 | 7.7 |
| 10 | 161.64 | 0.4 | 180 | 1.0 | 7.0 | 90 | 13.487 | 0.530 | 4.9 |
| 11 | 78.78 | 0.4 | 180 | 1.0 | 7.0 | 90 | 13.487 | 0.530 | 2.4 |
| 12 | 182.31 | 0.4 | 140 | 1.0 | 11.0 | 50 | 9.480 | 0.592 | 5.6 |
| 13 | 144.49 | 0.4 | — | — | 4.0 | 50 | 35.239 | 0.300 | 4.4 |
| 14 | 269.24 | 0.4 | — | — | 4.0 | 100 | 29.321 | 0.305 | 8.2 |
| 15 | 289.00 | 0.4 | — | — | 4.0 | 100 | 29.321 | 0.305 | 8.8 |
| 16 | 153.20 | 0.4 | — | — | 4.0 | 100 | 29.321 | 0.305 | 4.7 |
| 17 | 38.30 | 0.4 | — | — | 4.0 | 100 | 29.321 | 0.305 | 1.2 |
| 18 | 164.22 | 0.4 | — | — | 4.0 | 50 | 35.239 | 0.300 | 5.0 |
| 19 | 157.01 | 0.4 | — | — | 4.0 | 50 | 35.239 | 0.300 | 4.8 |
| 20 | 188.37 | 0.4 | — | — | 4.0 | 50 | 35.239 | 0.300 | 5.8 |
| 21 | 97.12 | 0.4 | — | — | 4.0 | 50 | 35.239 | 0.300 | 3.0 |
| 22 | 93.33 | 0.4 | — | — | 4.0 | 50 | 35.239 | 0.300 | 2.9 |
| 23 | 24.68 | 0.4 | — | — | 4.0 | 50 | 35.239 | 0.300 | 0.8 |
| 24 | 23.88 | 0.4 | — | — | 4.0 | 50 | 35.239 | 0.300 | 0.7 |
| 25 | 155.13 | 0.6 | 170 | 1.0 | 6.0 | 30 | 29.519 | 0.428 | 4.7 |
| 26 | 110.02 | 0.6 | 150 | 1.0 | 5.0 | 40 | 18.623 | 0.572 | 3.4 |
| 27 | 121.39 | 0.6 | 70 | 1.0 | 1.0 | 60 | 10.765 | 0.680 | 3.7 |
| 28 | 165.39 | 0.6 | 150 | 1.0 | 5.0 | 40 | 18.623 | 0.572 | 5.1 |
| 29 | 43.27 | 0.6 | 150 | 1.0 | 5.0 | 40 | 18.623 | 0.572 | 1.3 |
| 30 | 190.64 | 0.6 | 210 | 1.0 | 10.0 | 40 | 18.623 | 0.572 | 5.8 |
| 31 | 158.74 | 0.6 | 210 | 1.0 | 10.0 | 40 | 18.623 | 0.572 | 4.8 |
| 32 | 201.63 | 0.6 | 210 | 1.0 | 10.0 | 40 | 18.623 | 0.572 | 6.2 |
| 33 | 75.00 | 0.6 | 150 | 1.0 | 5.0 | 40 | 18.623 | 0.572 | 2.3 |
| 34 | 94.85 | 0.4 | — | — | 4.0 | 50 | 35.239 | 0.300 | 2.9 |
| 35 | 70.05 | 0.6 | 150 | 1.0 | 5.0 | 40 | 18.623 | 0.572 | 2.1 |
| 36 | 269.56 | 0.6 | 130 | 1.0 | 22.0 | 80 | 29.976 | 0.476 | 8.2 |
| 37 | 53.25 | 0.6 | 130 | 1.0 | 22.0 | 80 | 29.976 | 0.476 | 1.6 |
| 38 | 51.68 | 0.6 | 130 | 1.0 | 22.0 | 80 | 29.976 | 0.476 | 1.6 |
| 39 | 37.50 | 0.6 | 130 | 1.0 | 22.0 | 80 | 29.976 | 0.476 | 1.1 |
| | 5,107.81 | | | | | | | | 156.0 |

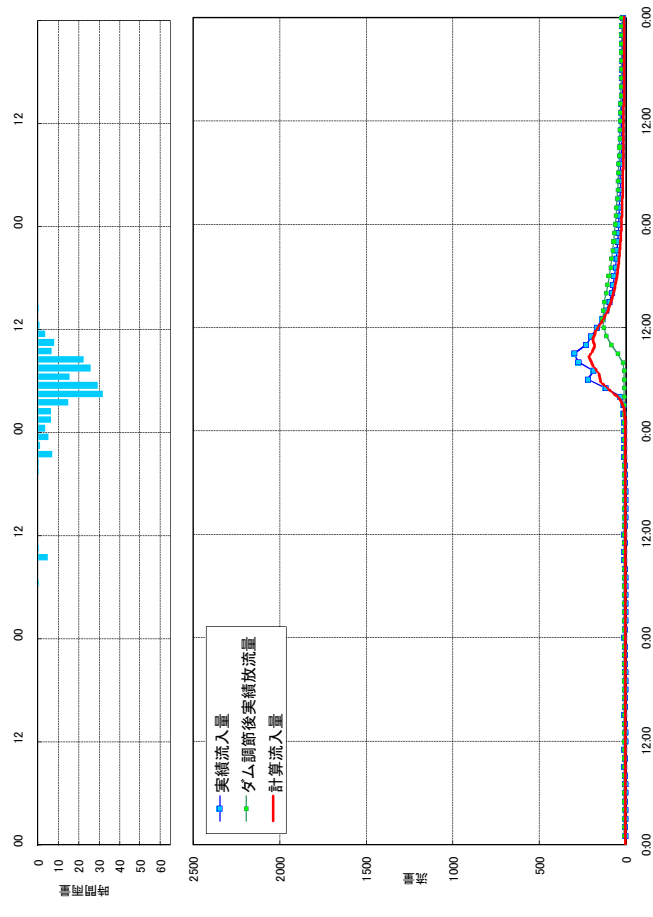
河道定数

| 河道 No. | K | P | 遅滞 時間 TI (時間) |
|-----------|--------|-------|------------------------|
| | | | |
| b | — | — | 0.234 |
| A | 4.476 | 0.699 | 0.165 |
| B | 12.030 | 0.665 | 0.350 |
| C | 13.878 | 0.665 | 0.273 |
| D | 7.381 | 0.663 | 0.160 |
| E | 4.966 | 0.729 | 0.180 |
| F | 4.831 | 0.797 | 0.250 |
| G | 6.405 | 0.724 | 0.170 |
| H | 6.223 | 0.681 | 0.143 |
| K | 8.039 | 0.712 | 0.281 |
| O | 12.928 | 0.627 | 0.208 |
| Q | 9.401 | 0.727 | 0.509 |
| R | 7.492 | 0.632 | 0.127 |
| N | 7.515 | 0.644 | 0.306 |
| I | 6.235 | 0.742 | 0.318 |
| J | 8.598 | 0.654 | 0.269 |
| M | 1.660 | 0.752 | 0.095 |
| L | 16.279 | 0.614 | 0.333 |
| P | 6.775 | 0.684 | 0.268 |

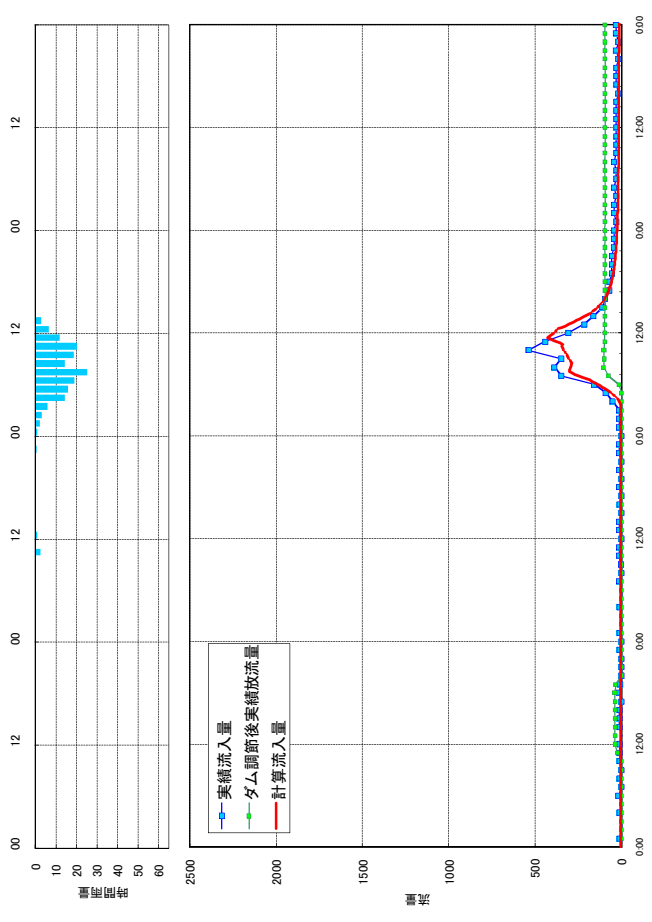
流出計算結果 平成10年9月洪水 奈良俣ダム (槽俣川)



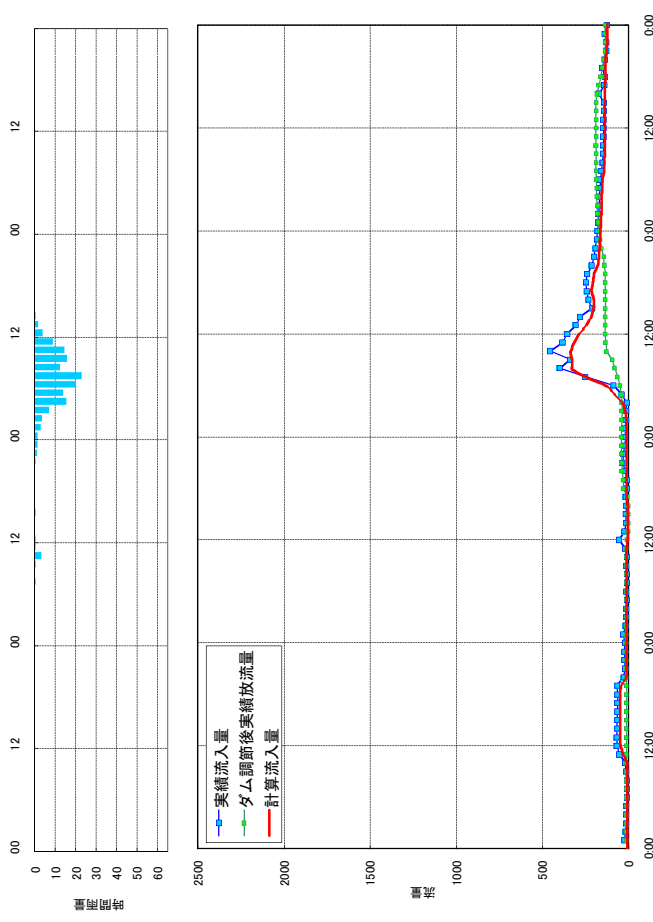
流出計算結果 平成10年9月洪水 相俣ダム (赤谷川)



流出計算結果 平成10年9月洪水 矢木沢ダム (利根川)



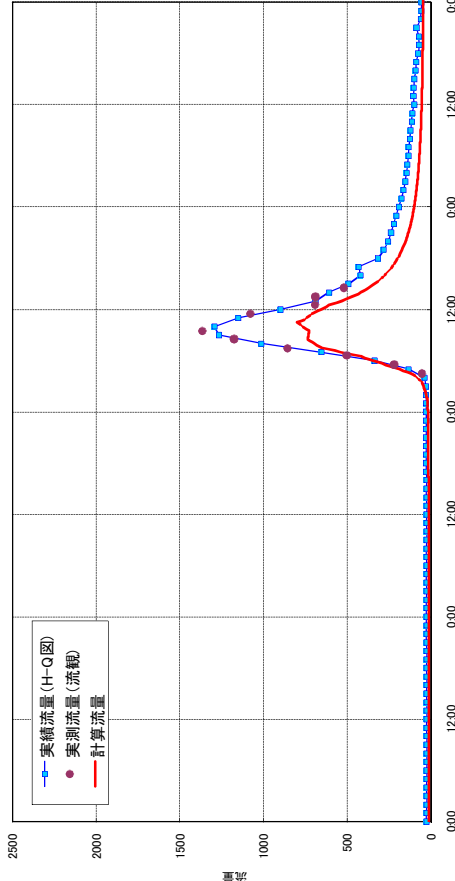
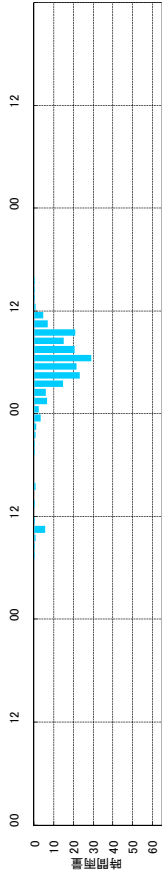
流出計算結果 平成10年9月洪水 藤原ダム (利根川)



流出計算結果

平成10年9月洪水

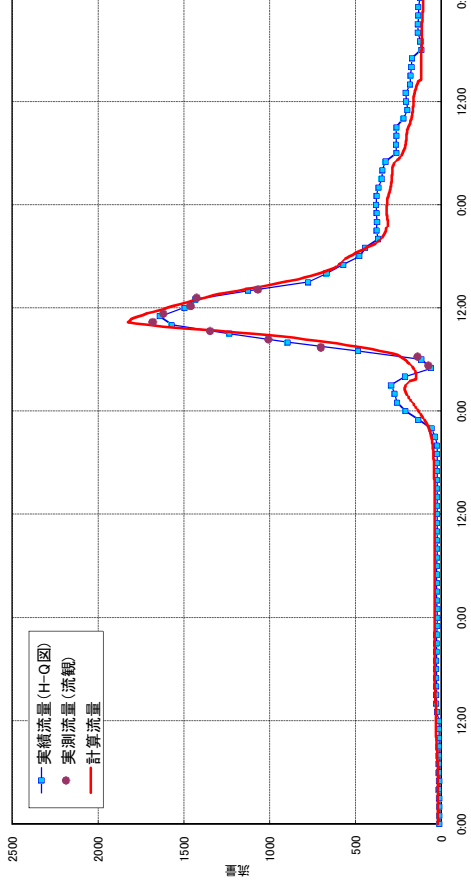
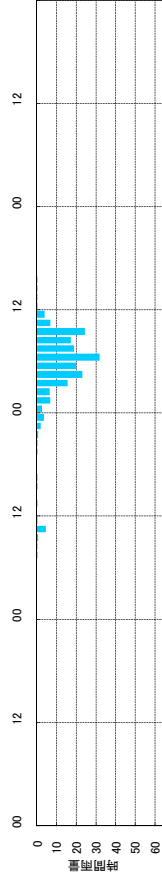
千鳥 (片品川)



流出計算結果

平成10年9月洪水

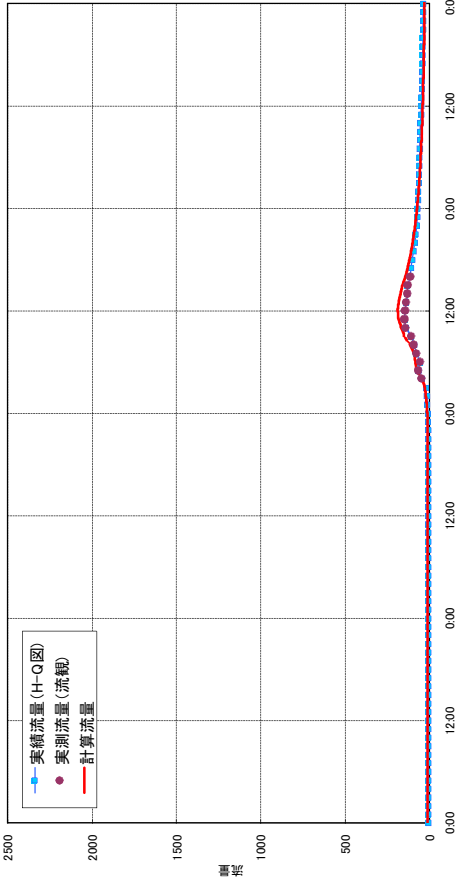
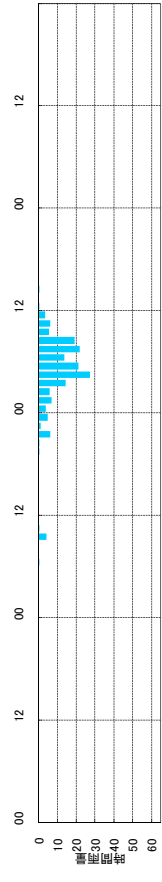
上久屋 (片品川)



流出計算結果

平成10年9月洪水

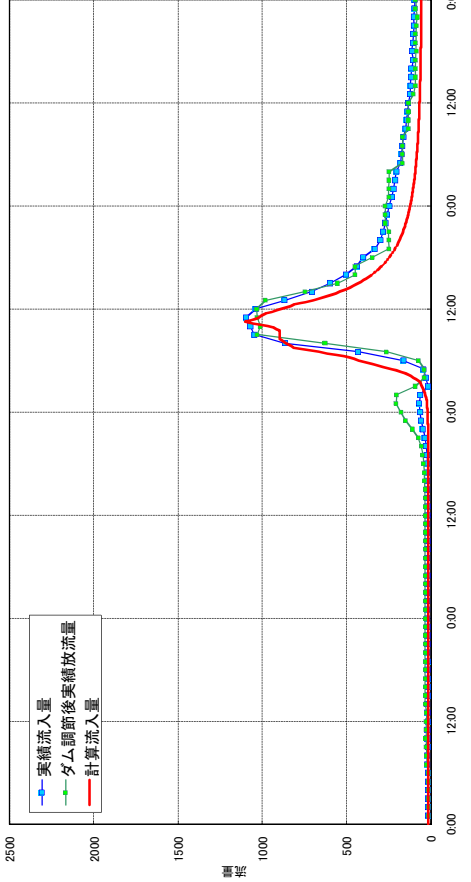
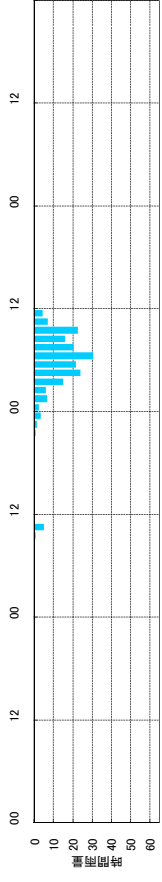
小袖橋 (赤谷川)



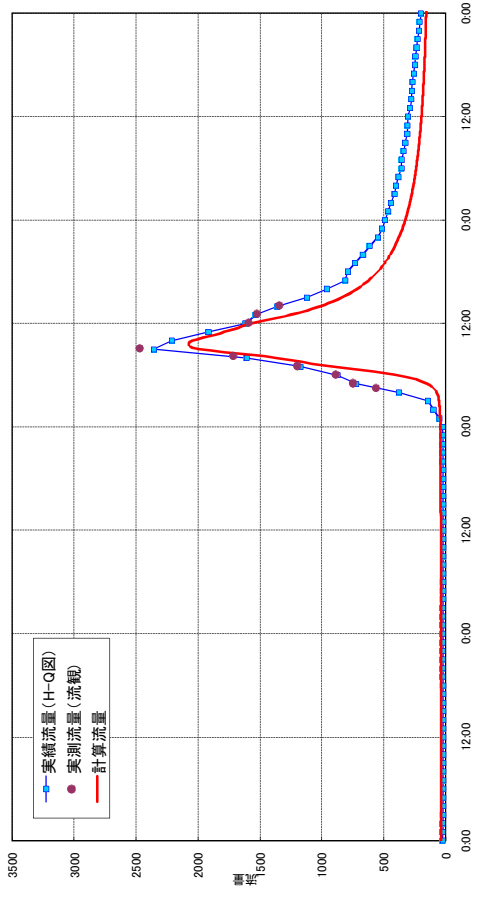
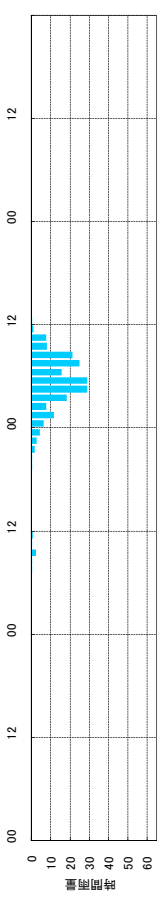
流出計算結果

平成10年9月洪水

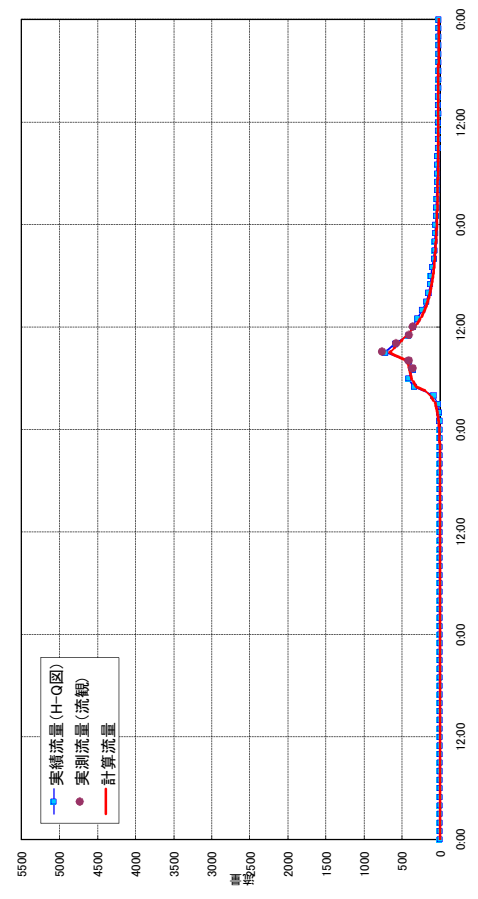
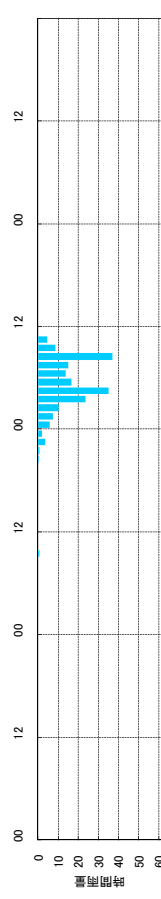
蘭原ダム (片品川)



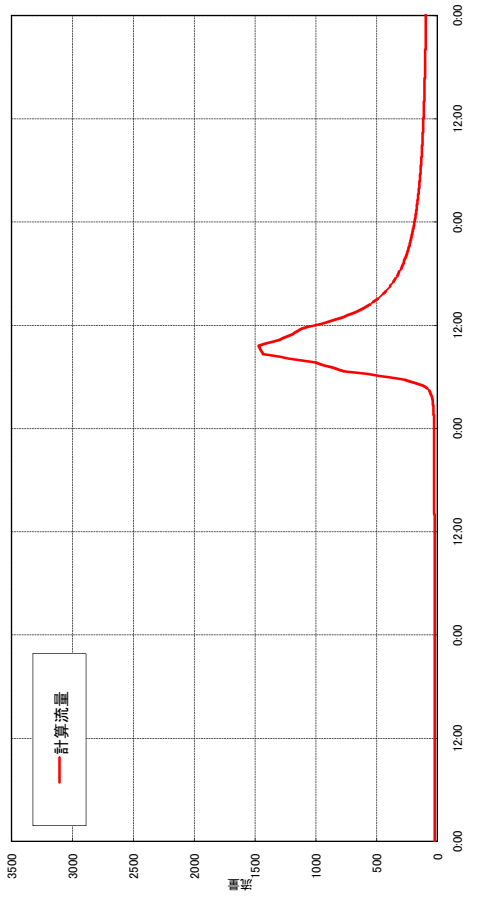
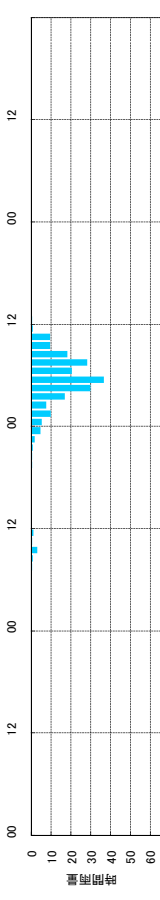
流出計算結果 平成10年9月洪水 村上(吾妻川)



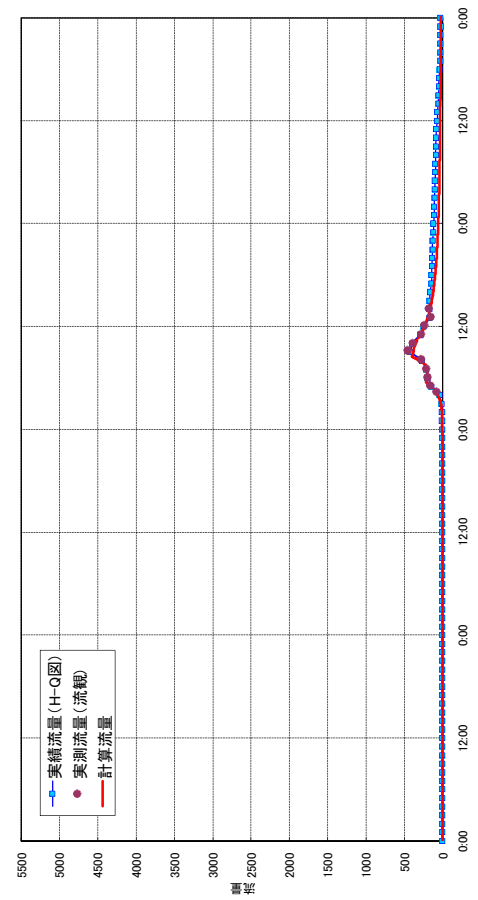
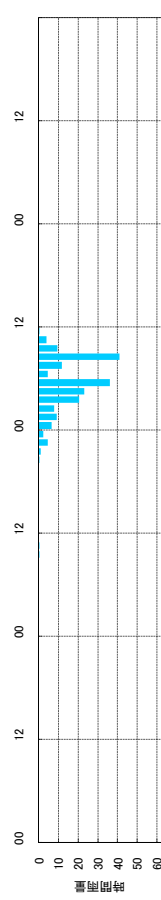
流出計算結果 平成10年9月洪水 安中(碓氷川)



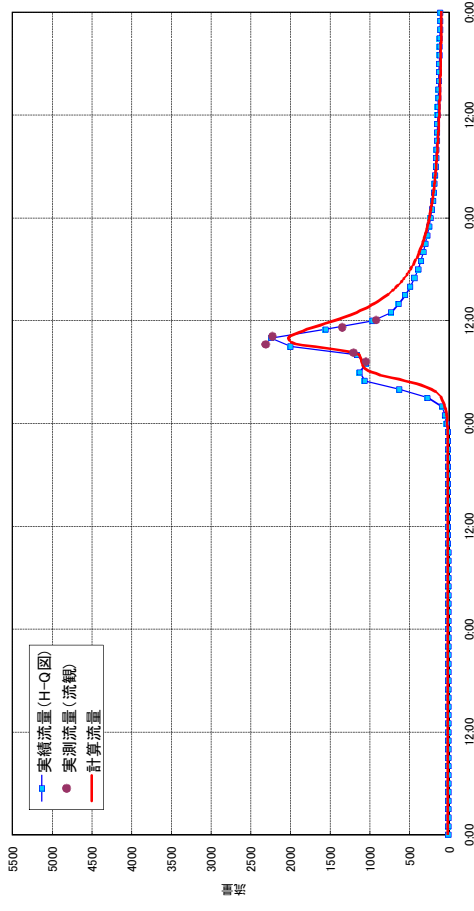
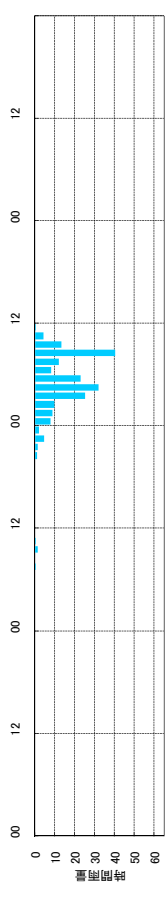
流出計算結果 平成10年9月洪水 岩島(吾妻川)



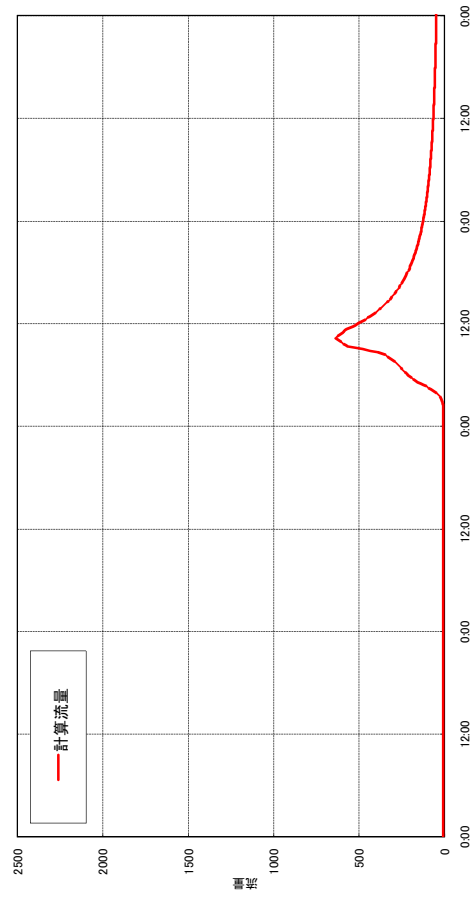
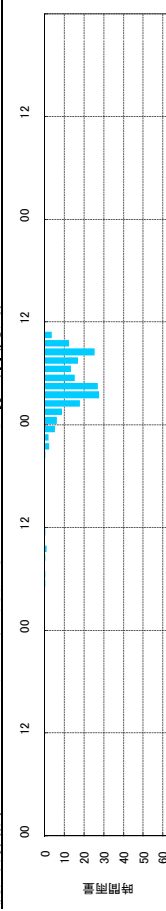
流出計算結果 平成10年9月洪水 上里原(碓氷川)



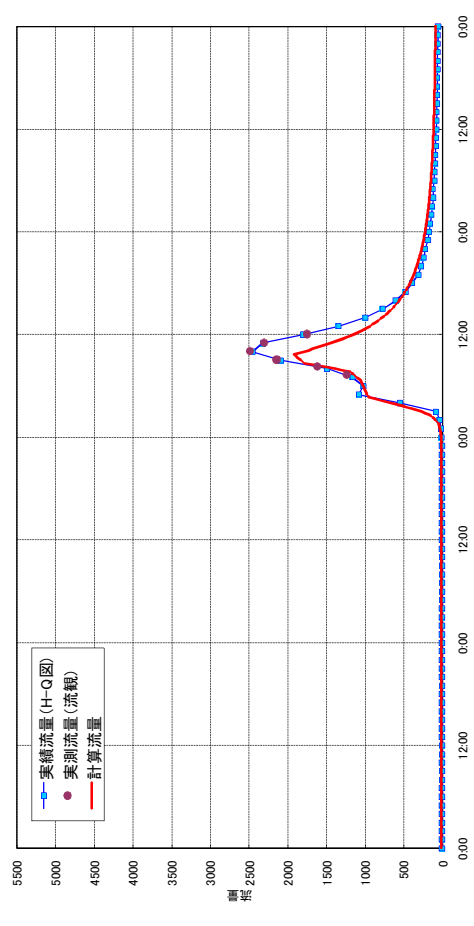
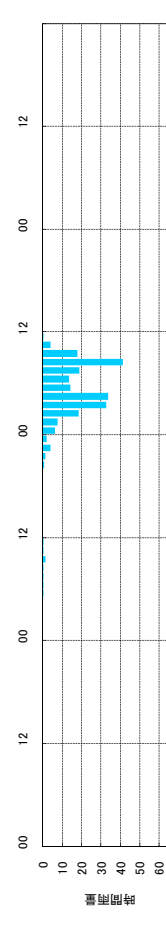
流出計算結果 平成10年9月洪水 高松 (鳥川)



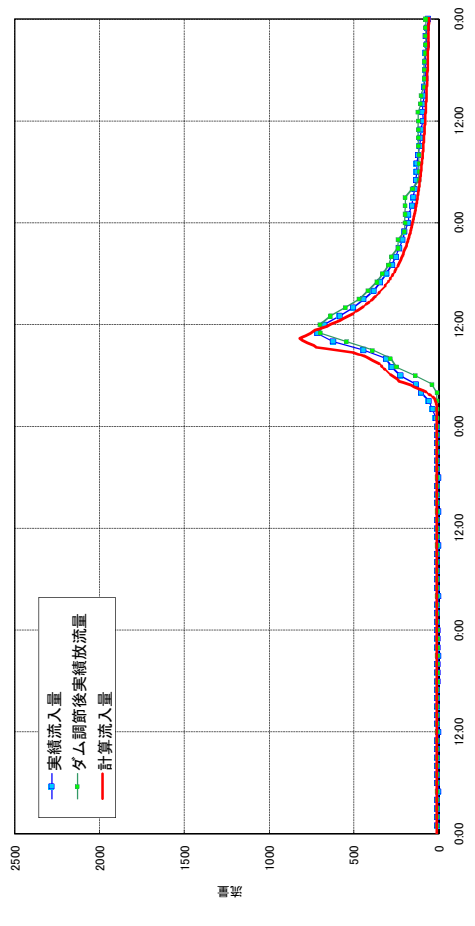
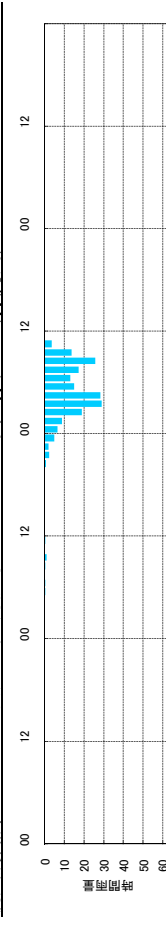
流出計算結果 平成10年9月洪水 万場 (神流川)



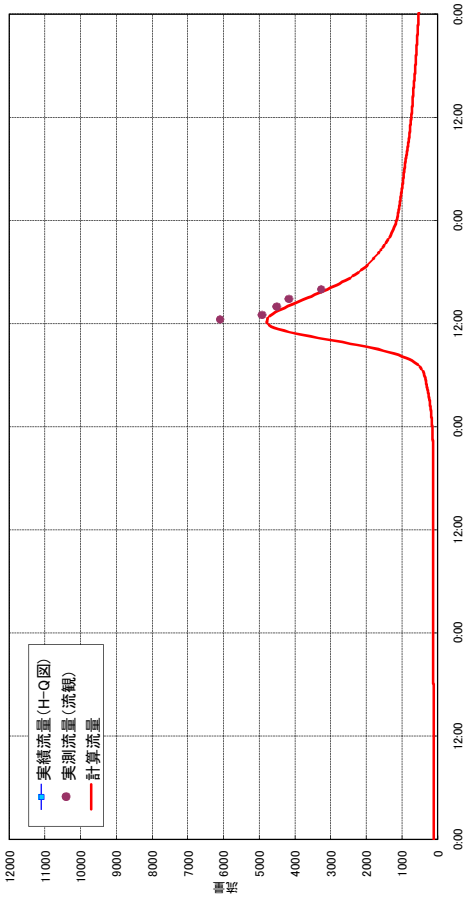
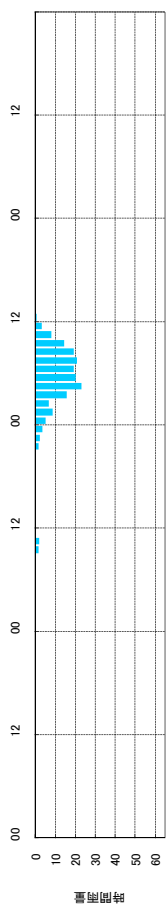
流出計算結果 平成10年9月洪水 岩井 (鑓川)



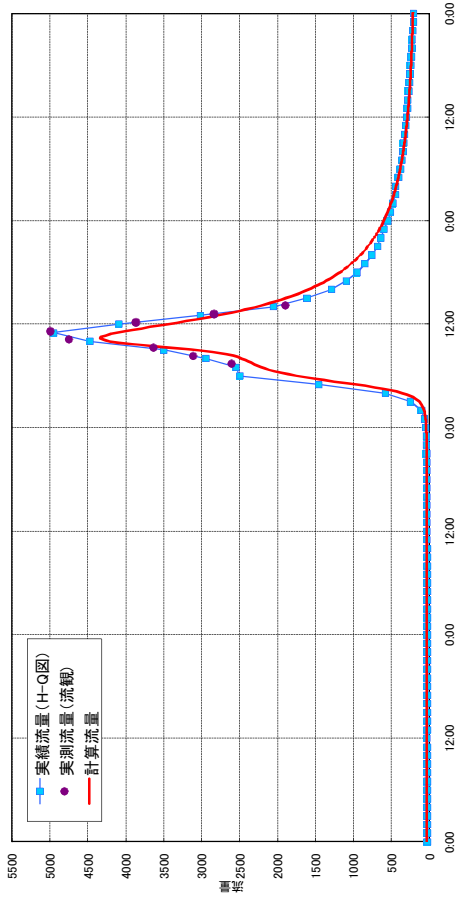
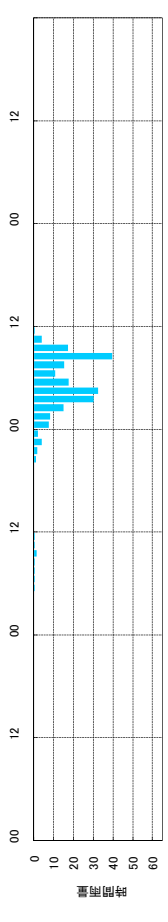
流出計算結果 平成10年9月洪水 下久保ダム (神流川)



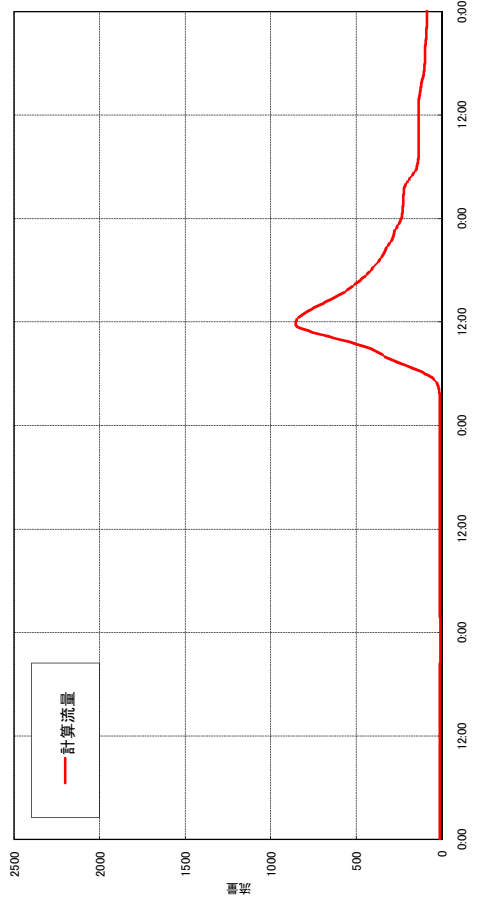
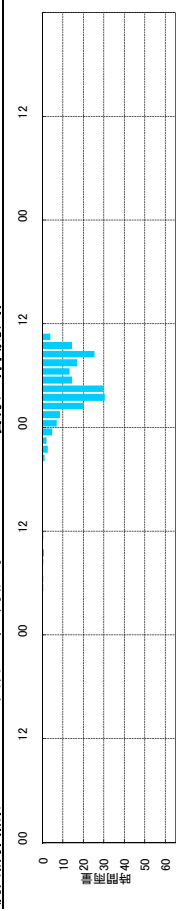
流出計算結果 平成10年9月洪水 上福島 (利根川)



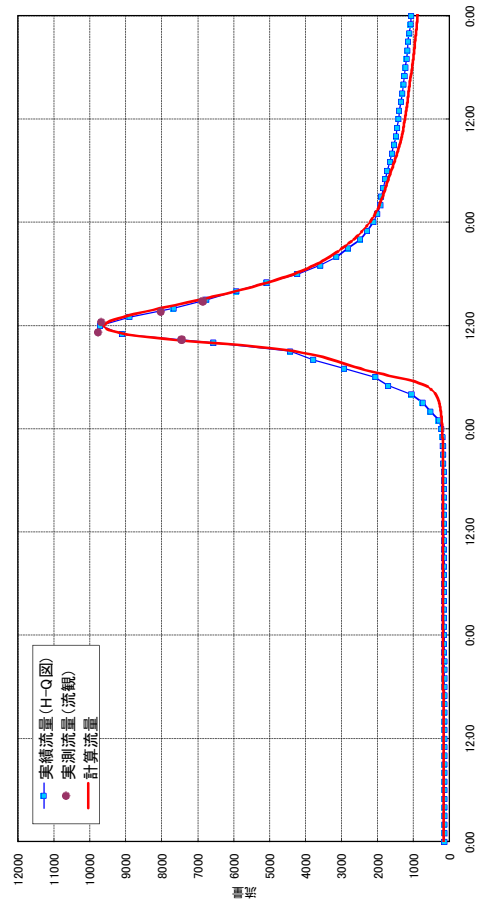
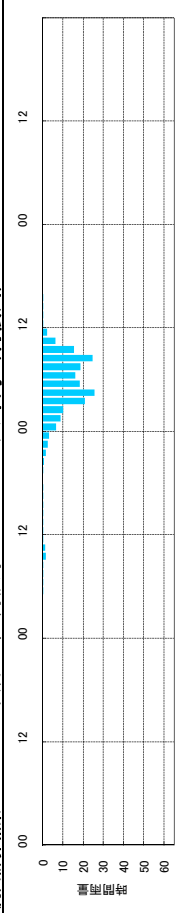
流出計算結果 平成10年9月洪水 岩鼻 (高川)



流出計算結果 平成10年9月洪水 若泉 (神流川)



流出計算結果 平成10年9月洪水 八斗島 (利根川)



流出計算に用いた定数

洪水名 平成11年8月洪水

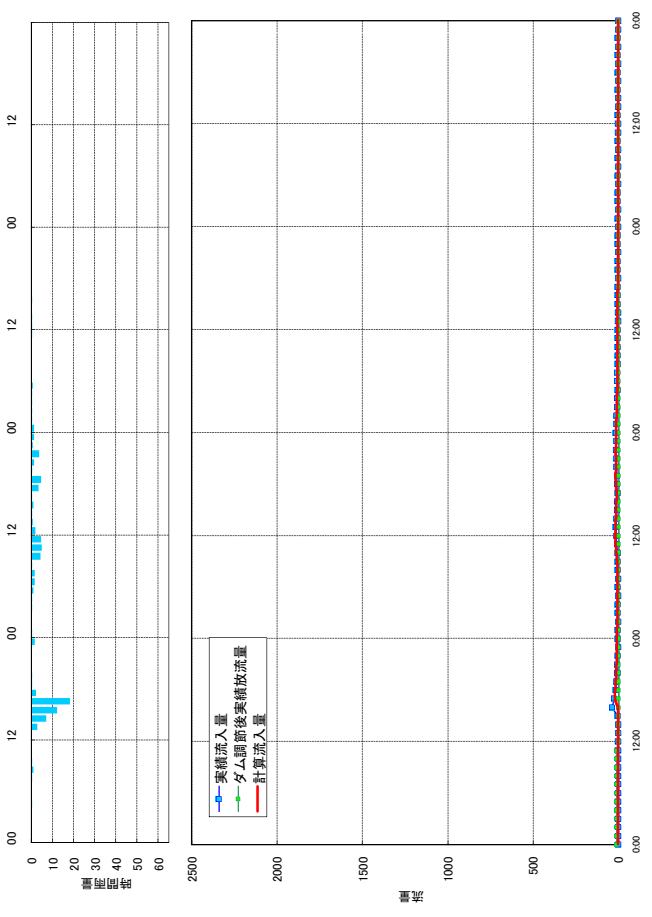
流域定数

| 流域 No | 流域 面積 A (km ²) | 一次 流出率 f1 | 飽和 雨量 Rsa (mm) | 流入係数 fsa | 初期 損失 雨量 R0 (mm) | 遅滞 時間 Tl (分) | 係数 | | 開始 基底 流量 Qb1 (m ³ /s) |
|----------|-------------------------------------|-----------------|-------------------------|-------------|------------------------------|-----------------------|--------|-------|--|
| | | | | | | | k | p | |
| 1 | 165.48 | 0.4 | 120 | 1.0 | 23.0 | 30 | 7.587 | 0.528 | 3.7 |
| 2 | 60.59 | 0.4 | 120 | 1.0 | 23.0 | 50 | 6.252 | 0.656 | 1.4 |
| 3 | 165.77 | 0.4 | 120 | 1.0 | 23.0 | 50 | 9.480 | 0.592 | 3.7 |
| 4 | 103.07 | 0.4 | 120 | 1.0 | 23.0 | 50 | 9.480 | 0.592 | 2.3 |
| 5 | 81.80 | 0.4 | 120 | 1.0 | 23.0 | 50 | 9.480 | 0.592 | 1.8 |
| 6 | 110.19 | 0.4 | 130 | 1.0 | 19.0 | 40 | 10.591 | 0.655 | 2.5 |
| 7 | 79.19 | 0.4 | 120 | 1.0 | 23.0 | 50 | 9.480 | 0.592 | 1.8 |
| 8 | 226.00 | 0.4 | 120 | 1.0 | 23.0 | 50 | 9.480 | 0.592 | 5.0 |
| 9 | 252.05 | 0.4 | 100 | 1.0 | 28.0 | 90 | 13.487 | 0.530 | 5.6 |
| 10 | 161.64 | 0.4 | 100 | 1.0 | 28.0 | 90 | 13.487 | 0.530 | 3.6 |
| 11 | 78.78 | 0.4 | 100 | 1.0 | 28.0 | 90 | 13.487 | 0.530 | 1.8 |
| 12 | 182.31 | 0.4 | 120 | 1.0 | 23.0 | 50 | 9.480 | 0.592 | 4.1 |
| 13 | 144.49 | 0.4 | — | — | 12.0 | 50 | 35.239 | 0.300 | 3.2 |
| 14 | 269.24 | 0.4 | — | — | 12.0 | 100 | 29.321 | 0.305 | 6.0 |
| 15 | 289.00 | 0.4 | — | — | 12.0 | 100 | 29.321 | 0.305 | 6.5 |
| 16 | 153.20 | 0.4 | — | — | 12.0 | 100 | 29.321 | 0.305 | 3.4 |
| 17 | 38.30 | 0.4 | — | — | 12.0 | 100 | 29.321 | 0.305 | 0.9 |
| 18 | 164.22 | 0.4 | — | — | 12.0 | 50 | 35.239 | 0.300 | 3.7 |
| 19 | 157.01 | 0.4 | — | — | 12.0 | 50 | 35.239 | 0.300 | 3.5 |
| 20 | 188.37 | 0.4 | — | — | 12.0 | 50 | 35.239 | 0.300 | 4.2 |
| 21 | 97.12 | 0.4 | — | — | 12.0 | 50 | 35.239 | 0.300 | 2.2 |
| 22 | 93.33 | 0.4 | — | — | 12.0 | 50 | 35.239 | 0.300 | 2.1 |
| 23 | 24.68 | 0.4 | — | — | 12.0 | 50 | 35.239 | 0.300 | 0.6 |
| 24 | 23.88 | 0.4 | — | — | 12.0 | 50 | 35.239 | 0.300 | 0.5 |
| 25 | 155.13 | 0.6 | 120 | 1.0 | 9.0 | 30 | 29.519 | 0.428 | 3.5 |
| 26 | 110.02 | 0.6 | 120 | 1.0 | 9.0 | 40 | 18.623 | 0.572 | 2.5 |
| 27 | 121.39 | 0.6 | 120 | 1.0 | 1.0 | 60 | 10.765 | 0.680 | 2.7 |
| 28 | 165.39 | 0.6 | 120 | 1.0 | 9.0 | 40 | 18.623 | 0.572 | 3.7 |
| 29 | 43.27 | 0.6 | 120 | 1.0 | 9.0 | 40 | 18.623 | 0.572 | 1.0 |
| 30 | 190.64 | 0.6 | 120 | 1.0 | 9.0 | 40 | 18.623 | 0.572 | 4.3 |
| 31 | 158.74 | 0.6 | 120 | 1.0 | 9.0 | 40 | 18.623 | 0.572 | 3.5 |
| 32 | 201.63 | 0.6 | 120 | 1.0 | 9.0 | 40 | 18.623 | 0.572 | 4.5 |
| 33 | 75.00 | 0.6 | 120 | 1.0 | 9.0 | 40 | 18.623 | 0.572 | 1.7 |
| 34 | 94.85 | 0.4 | — | — | 12.0 | 50 | 35.239 | 0.300 | 2.1 |
| 35 | 70.05 | 0.6 | 120 | 1.0 | 9.0 | 40 | 18.623 | 0.572 | 1.6 |
| 36 | 269.56 | 0.6 | 40 | 1.0 | 3.0 | 80 | 29.976 | 0.476 | 6.0 |
| 37 | 53.25 | 0.6 | 40 | 1.0 | 2.0 | 80 | 29.976 | 0.476 | 1.2 |
| 38 | 51.68 | 0.6 | 40 | 1.0 | 2.0 | 80 | 29.976 | 0.476 | 1.2 |
| 39 | 37.50 | 0.6 | 40 | 1.0 | 2.0 | 80 | 29.976 | 0.476 | 0.8 |
| | 5,107.81 | | | | | | | | 114.0 |

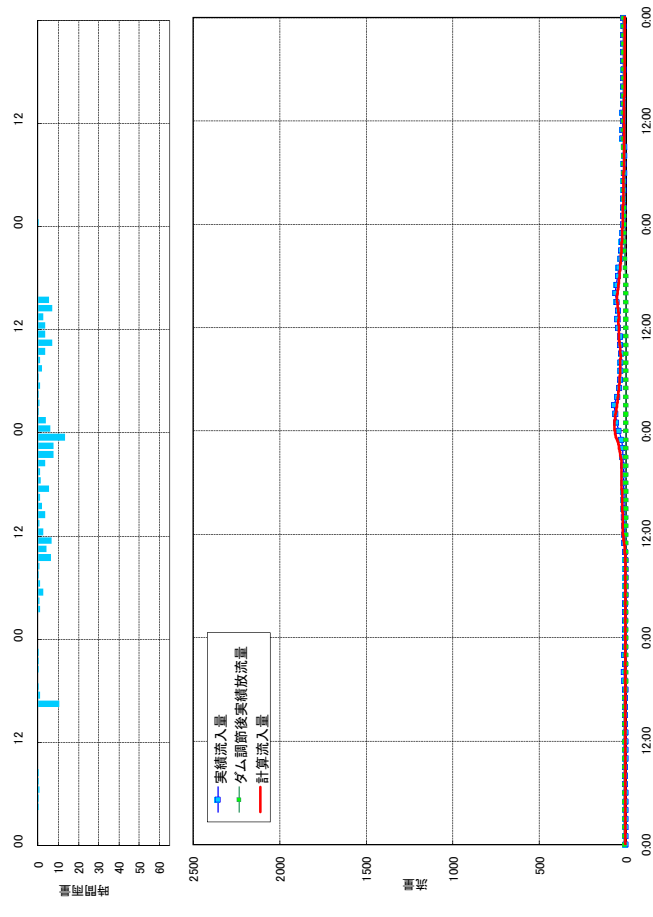
河道定数

| 河道 No. | K | P | 遅滞 時間 | |
|-----------|--------|-------|------------|------------|
| | | | TI (時間) | TI (時間) |
| a | — | — | — | 0.217 |
| b | — | — | — | 0.234 |
| A | 4.476 | 0.699 | — | 0.165 |
| B | 12.030 | 0.665 | — | 0.350 |
| C | 13.878 | 0.665 | — | 0.273 |
| D | 7.381 | 0.663 | — | 0.160 |
| E | 4.966 | 0.729 | — | 0.180 |
| F | 4.831 | 0.797 | — | 0.250 |
| G | 6.405 | 0.724 | — | 0.170 |
| H | 6.223 | 0.681 | — | 0.143 |
| K | 8.039 | 0.712 | — | 0.281 |
| O | 12.928 | 0.627 | — | 0.208 |
| Q | 9.401 | 0.727 | — | 0.509 |
| R | 7.492 | 0.632 | — | 0.127 |
| N | 7.515 | 0.644 | — | 0.306 |
| I | 6.235 | 0.742 | — | 0.318 |
| J | 8.598 | 0.654 | — | 0.269 |
| M | 1.660 | 0.752 | — | 0.095 |
| L | 16.279 | 0.614 | — | 0.333 |
| P | 6.775 | 0.684 | — | 0.268 |

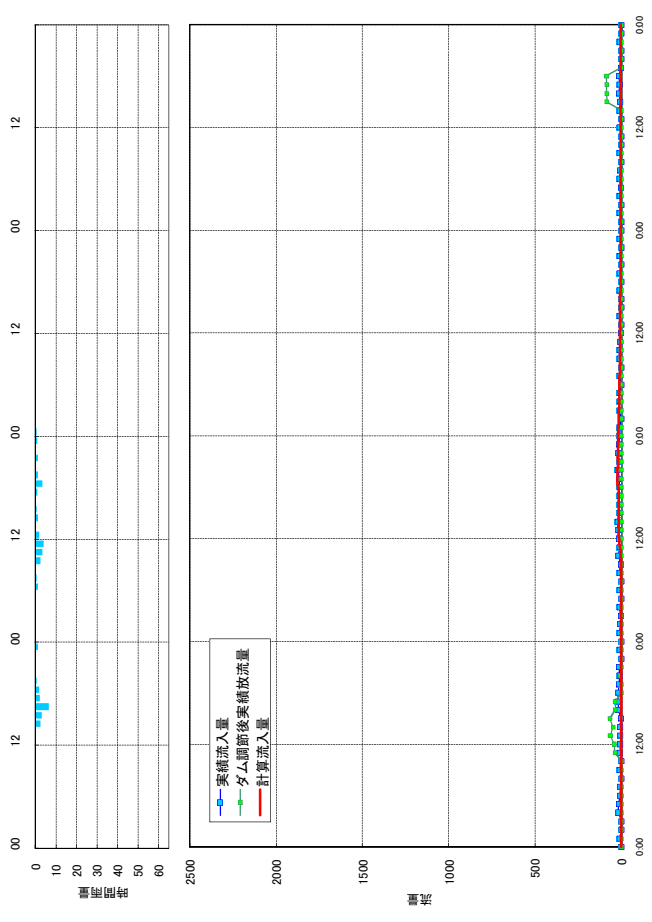
流出計算結果 平成11年8月洪水 奈良俣ダム (槽俣川)



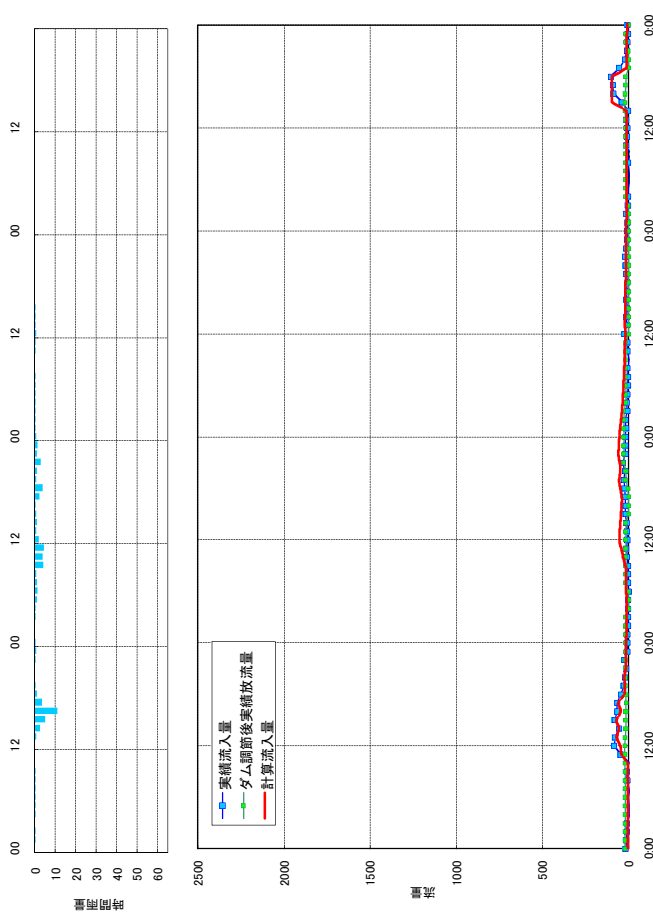
流出計算結果 平成11年8月洪水 相俣ダム (赤谷川)



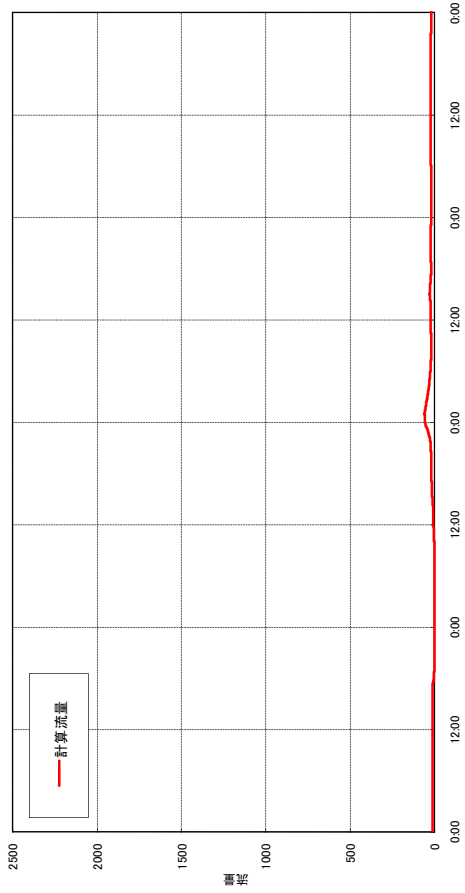
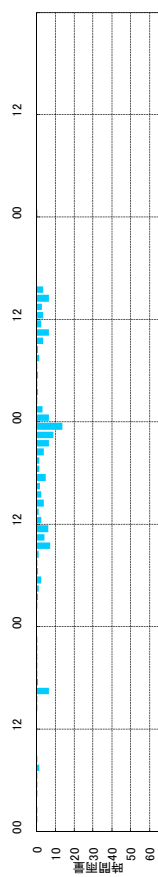
流出計算結果 平成11年8月洪水 矢木沢ダム (利根川)



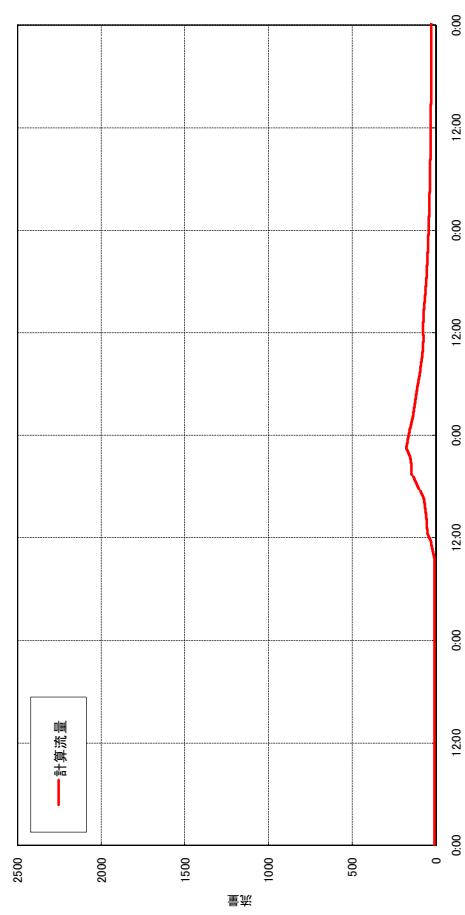
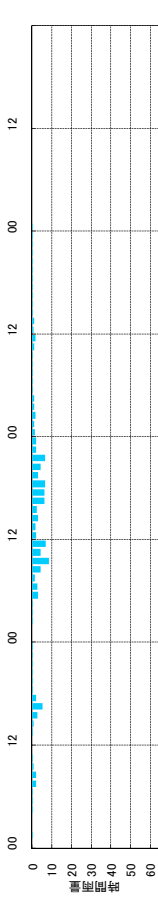
流出計算結果 平成11年8月洪水 藤原ダム (利根川)



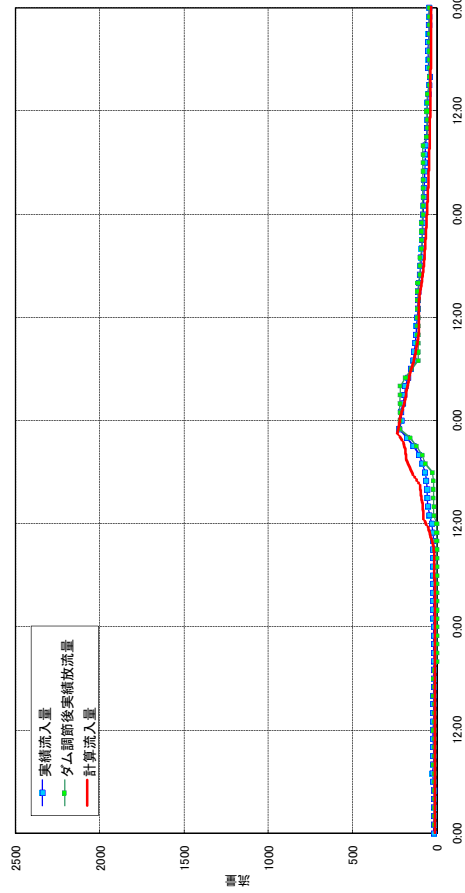
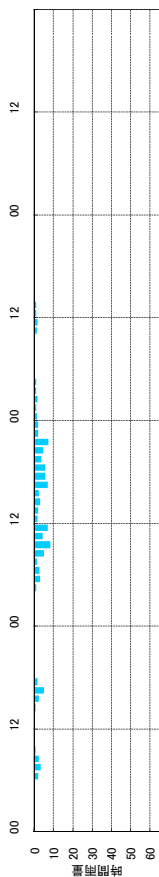
流出計算結果 平成11年8月洪水 小袖橋 (赤谷川)



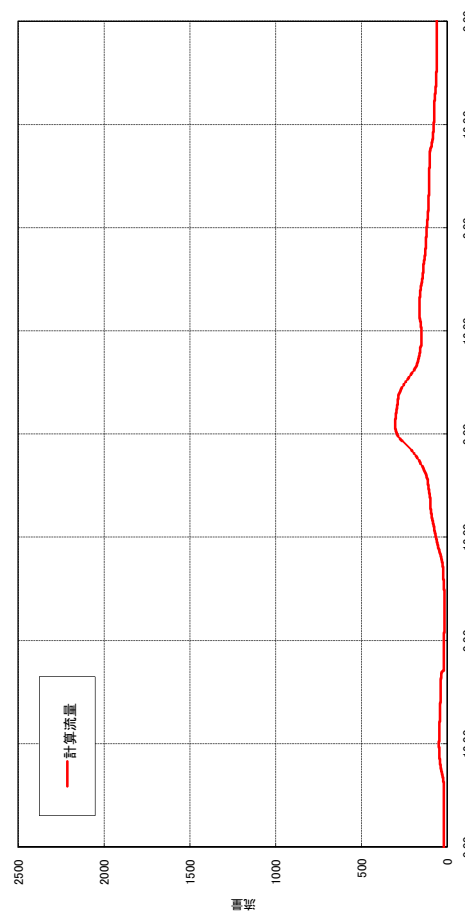
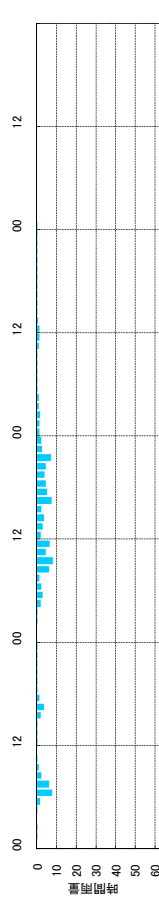
流出計算結果 平成11年8月洪水 千鳥 (片品川)



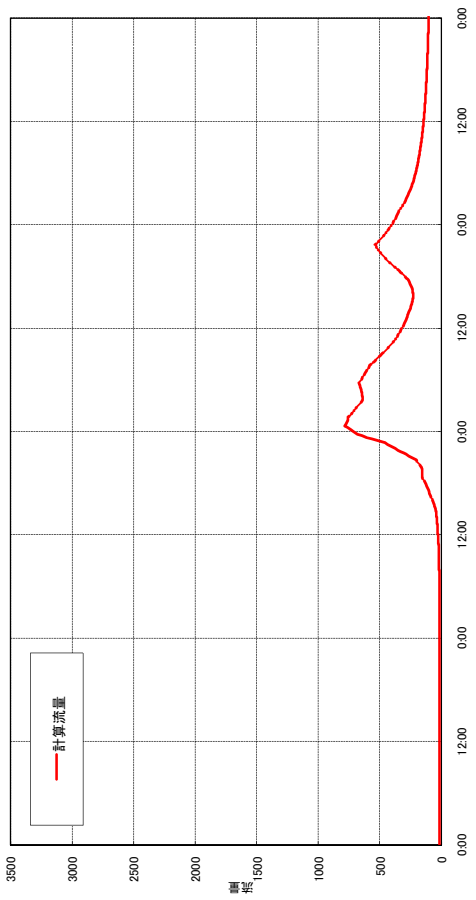
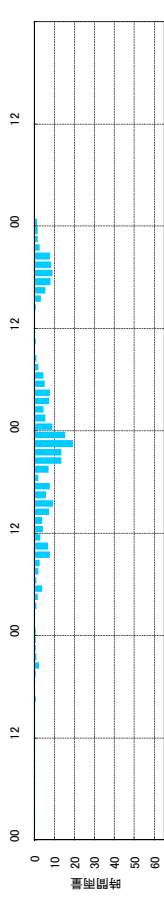
流出計算結果 平成11年8月洪水 蘭原ダム (片品川)



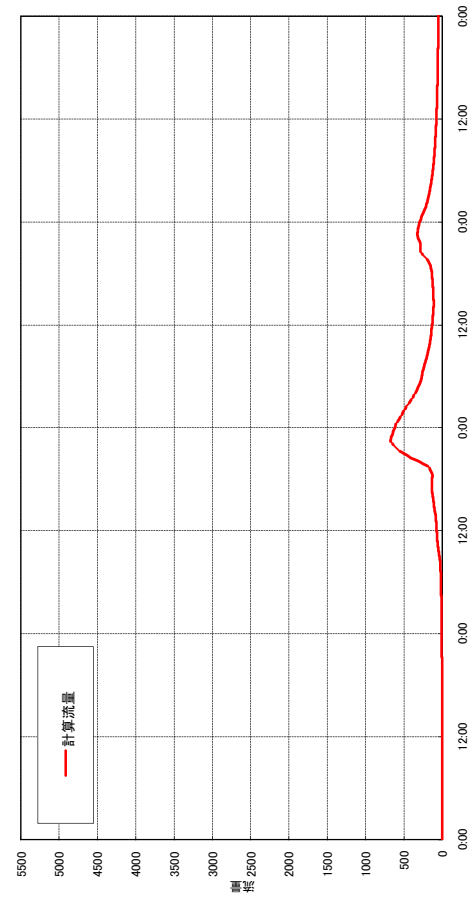
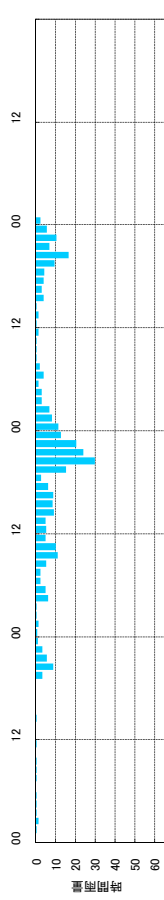
流出計算結果 平成11年8月洪水 上久屋 (片品川)



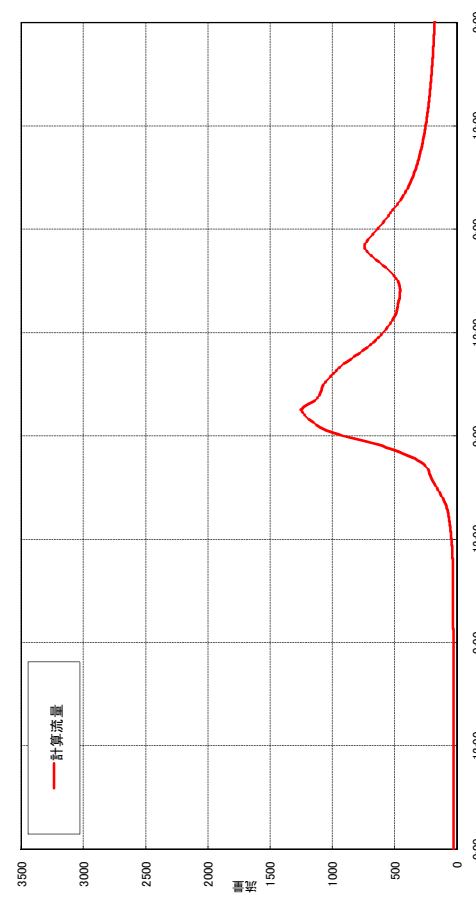
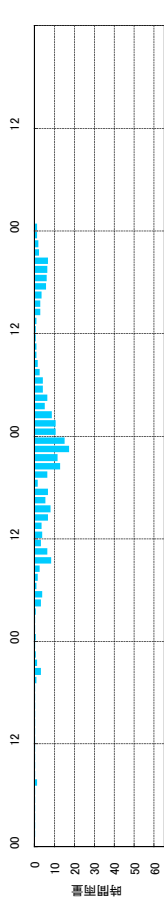
流出計算結果 平成11年8月洪水 岩島(吾妻川)



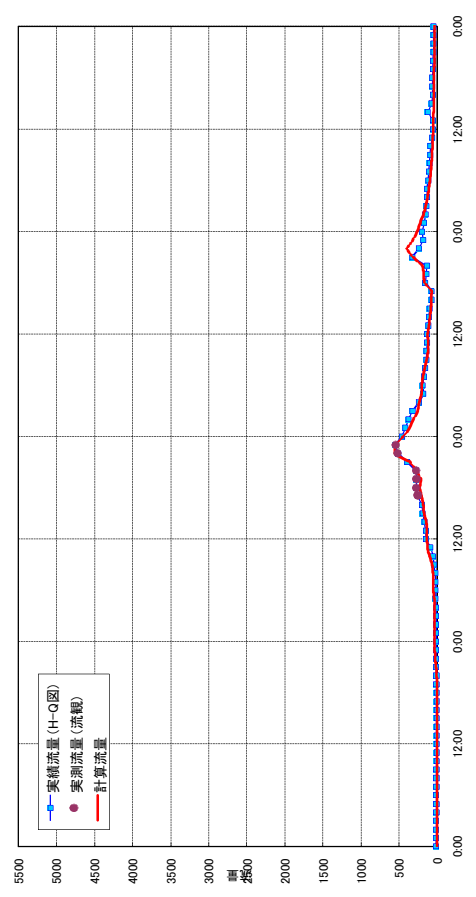
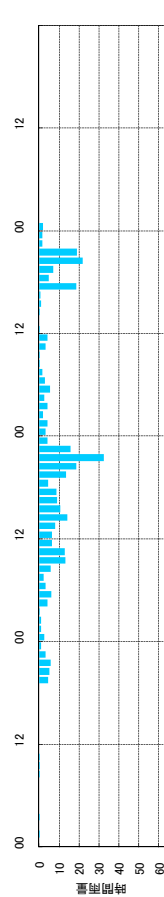
流出計算結果 平成11年8月洪水 上里(高川)



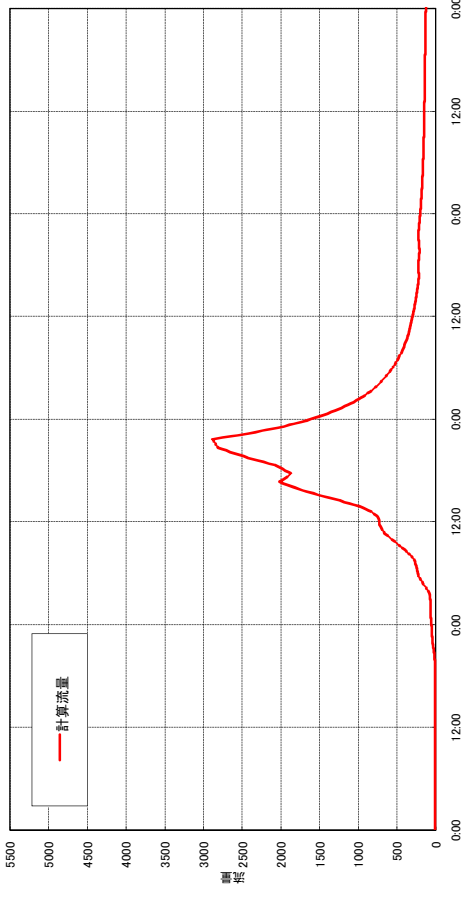
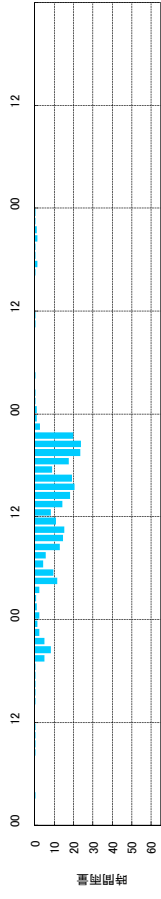
流出計算結果 平成11年8月洪水 村上(吾妻川)



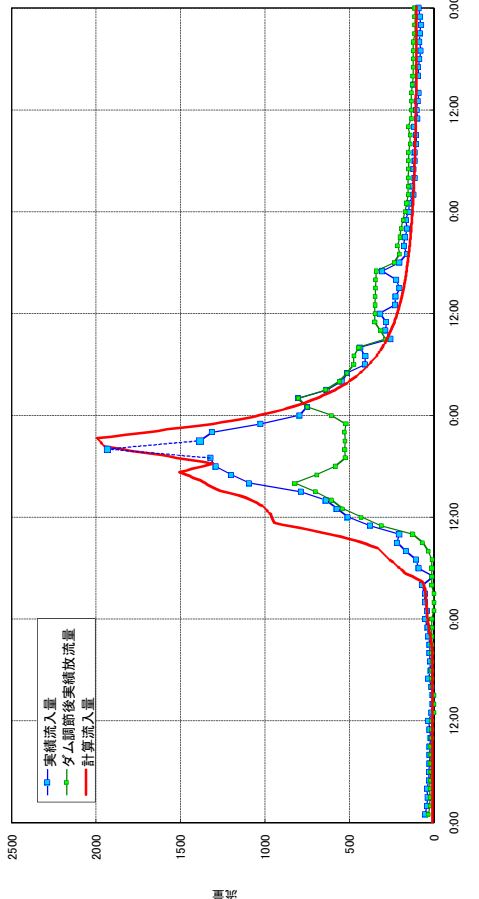
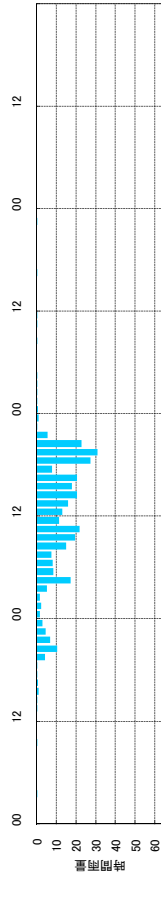
流出計算結果 平成11年8月洪水 安中(碓氷川)



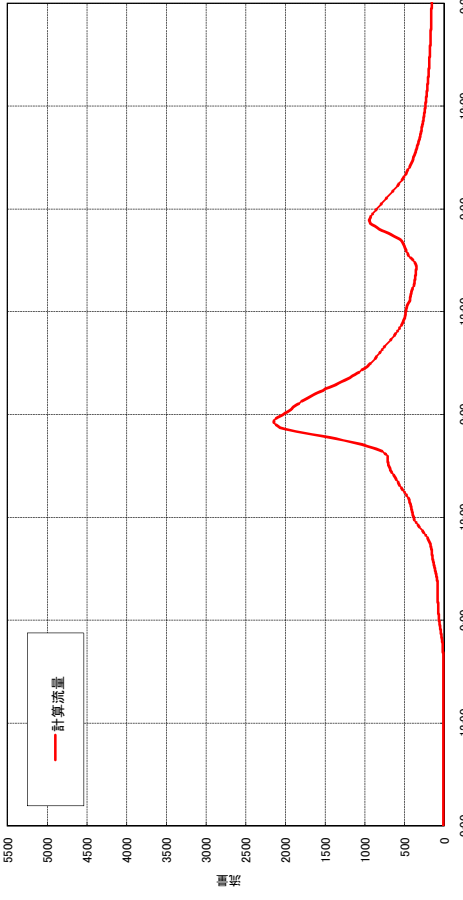
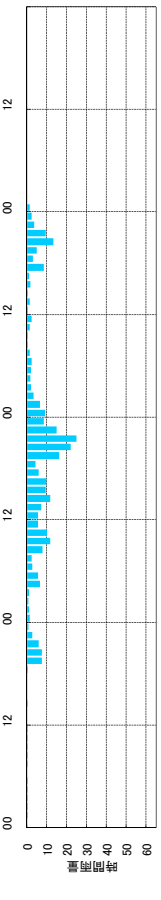
流出計算結果 平成11年8月洪水 岩井 (鑄川)



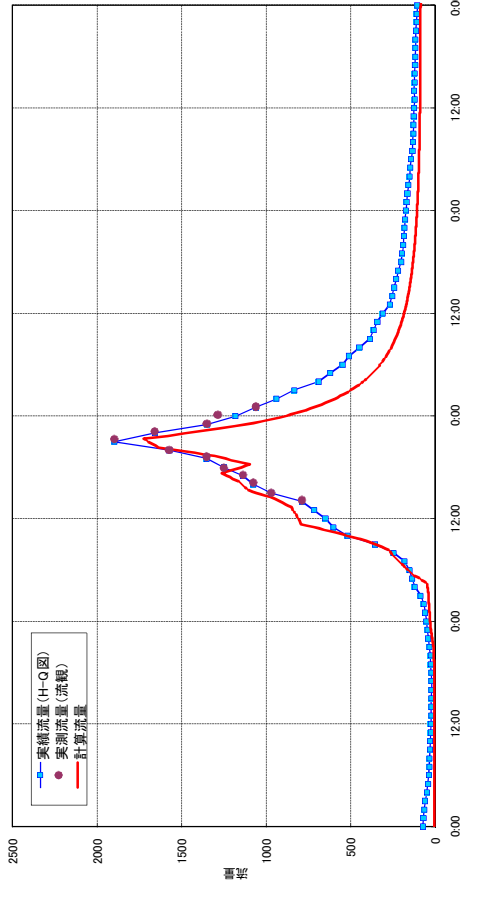
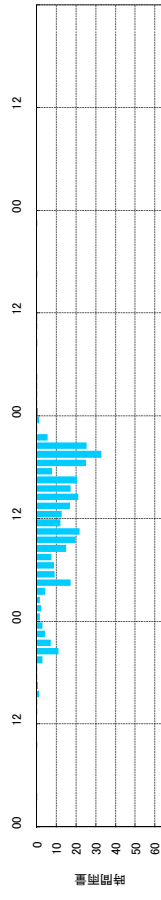
流出計算結果 平成11年8月洪水 下久保ダム (神流川)



流出計算結果 平成11年8月洪水 高松 (烏川)

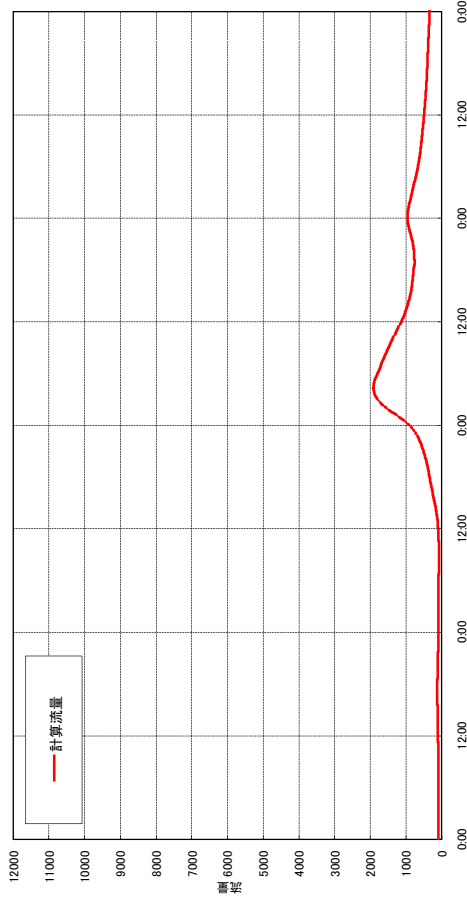
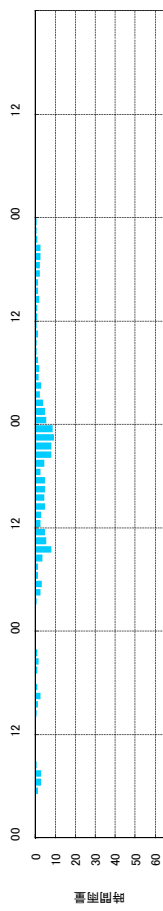


流出計算結果 平成11年8月洪水 万場 (神流川)



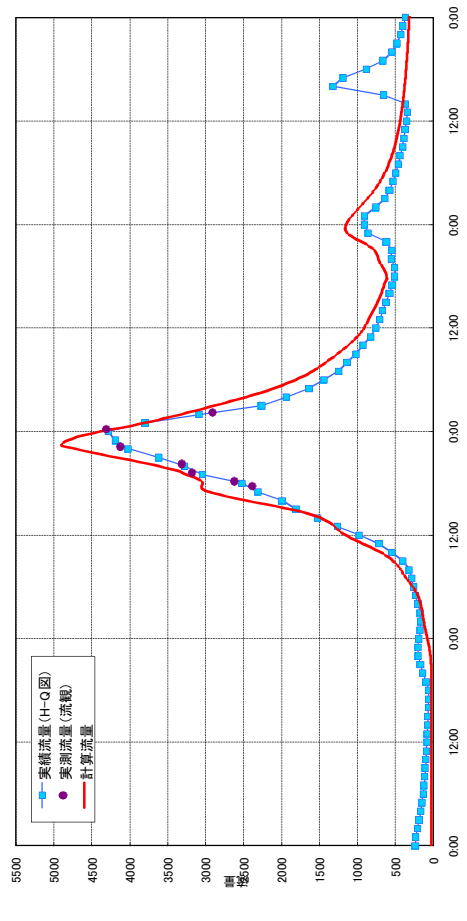
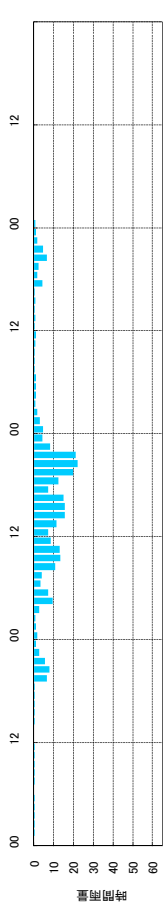
流出計算結果 上福島 (利根川)

平成11年8月洪水



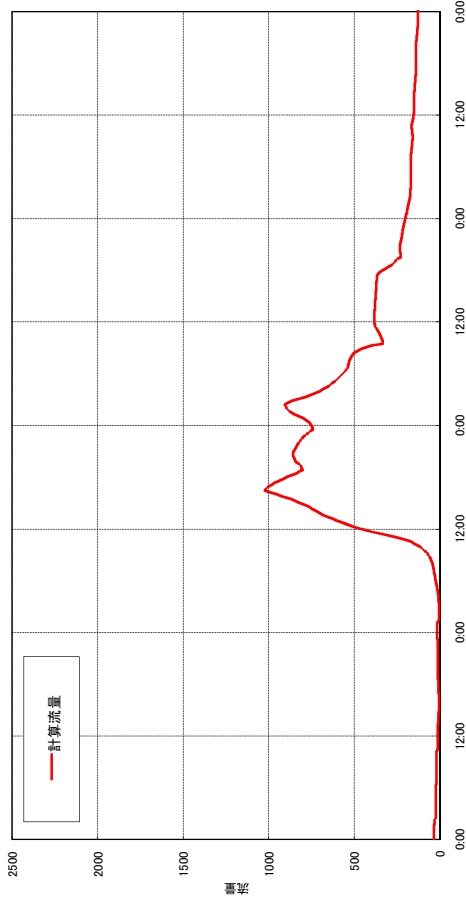
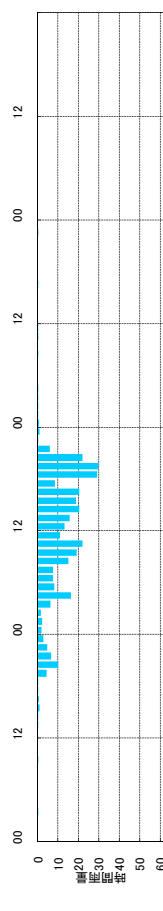
流出計算結果 岩鼻 (高川)

平成11年8月洪水



流出計算結果 若泉 (神流川)

平成11年8月洪水



流出計算結果 八斗島 (利根川)

平成11年8月洪水

