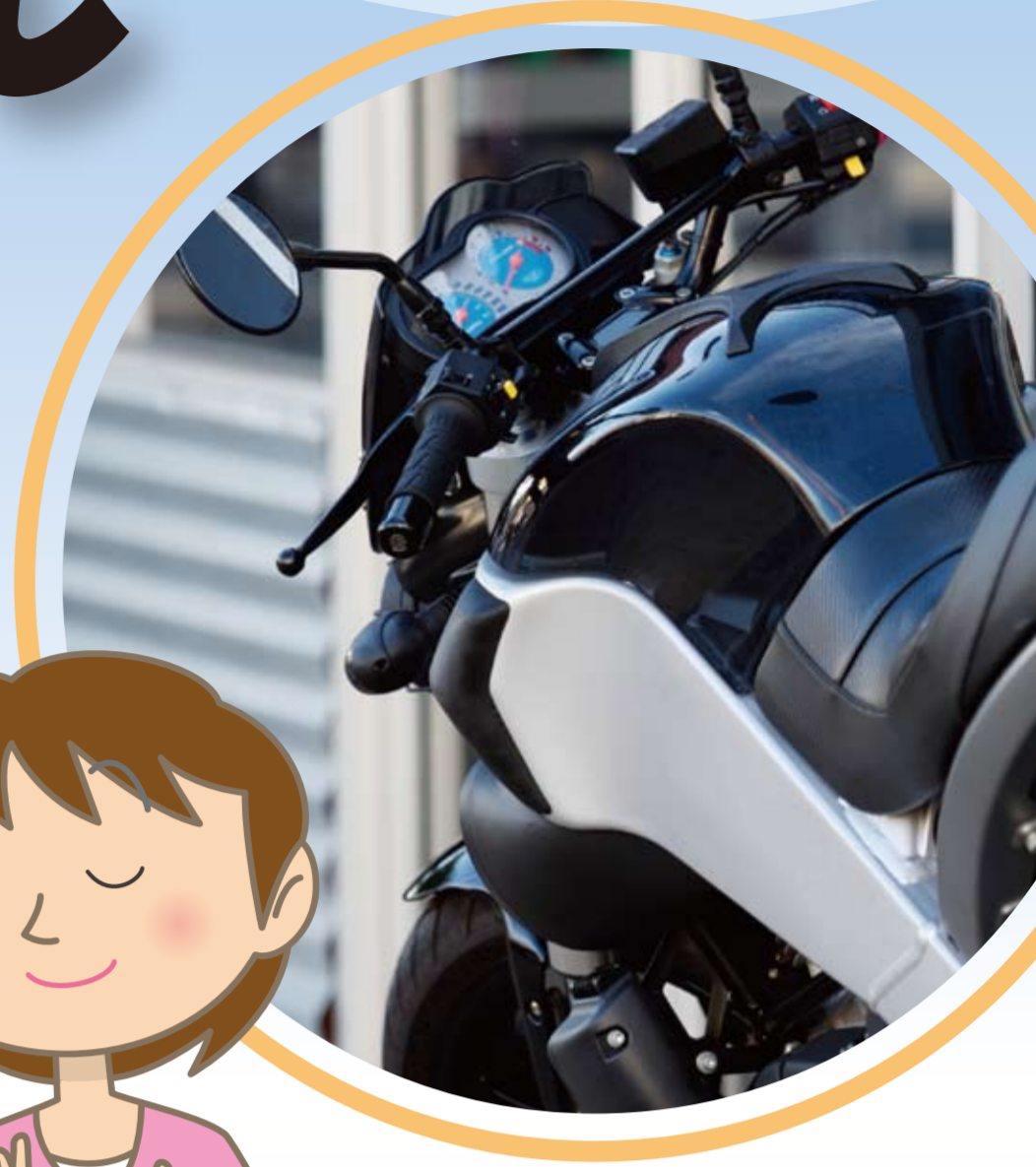


「うっかり」では すまされません 自賠責!!!

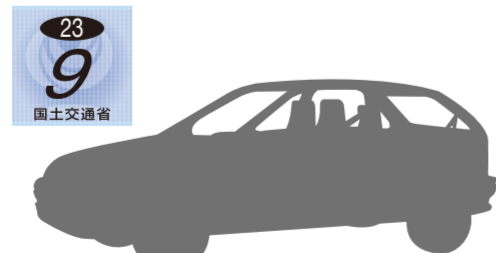


自賠責保険（共済）なしでの運行は法令違反です！

チェックしてください！自賠責の有効期限



排気量250cc以下のバイク（原付を含む）はナンバープレートの青いステッカーをチェック。なお、平成23年4月以降順次、交付されるステッカーの色（デザイン）が、有効期限年ごとに変わります。



自動車及び排気量250ccを超えるバイクは車検ステッカーの有効期限をチェック

自賠責って？

「自賠責」は、交通事故の被害者を救済するとともに、万が一加害者となってしまった場合に備えるための制度です。
もしも、「自賠責」に加入しないまま事故を起こすと、多額の損害賠償金を、全額自己負担しなければなりません！

自賠責は強制です！でも、かんたん加入！

各損害保険会社・共済協同組合をはじめ、クルマ・バイクの販売店や郵便局でも、簡単な手続きで加入できます！
250cc以下のバイクなら、一部のコンビニやインターネットでも、簡単な手続きで加入できます！

詳しくは… <http://www.jibai.jp>（携帯からも見られます）



当該ドメインは、令和4年4月1日をもって運用を停止しました。当該日以降は国土交通省のものではありませんのでご注意ください。

社団法人 日本損害保険協会

一般社団法人 外国損害保険協会

社団法人 日本損害保険代理業協会

JA共済

全労済

全自共

交協連

自賠責保険・自賠責共済