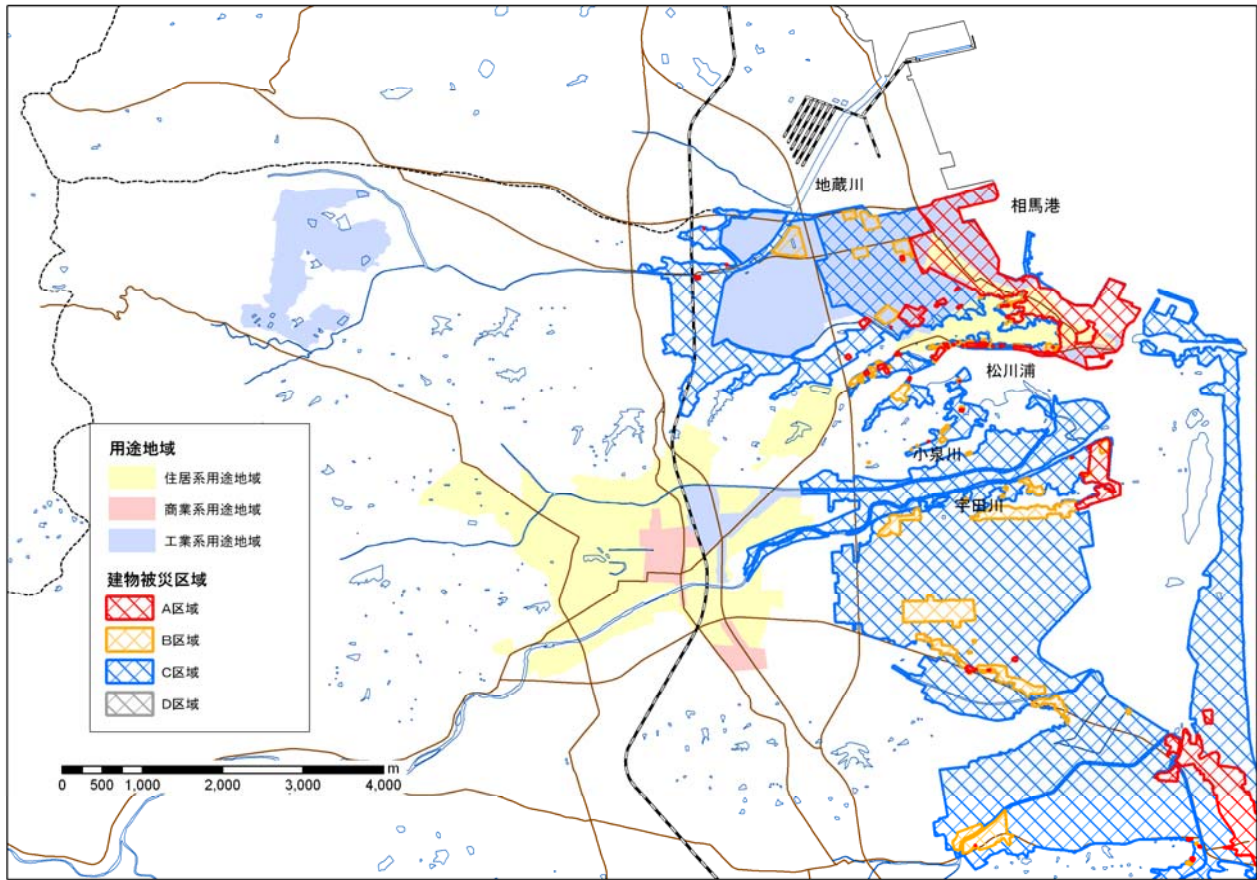
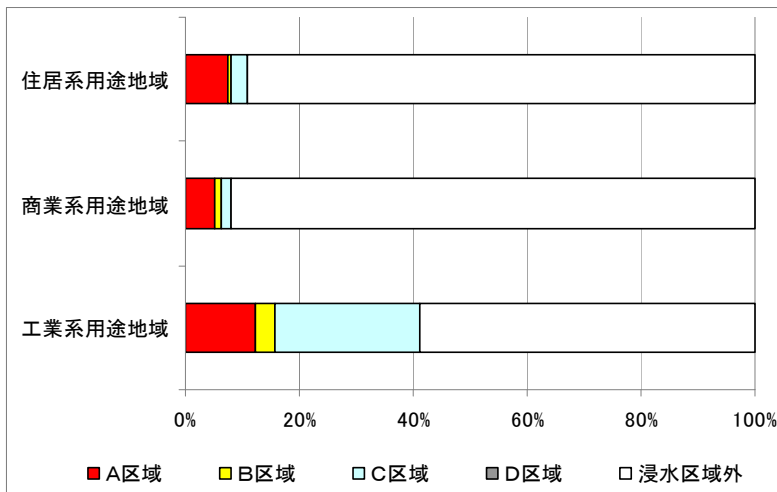


■相馬市

○用途地域と建物被災区域



○用途地域別の被災状況区別面積割合



※住居系用途地域:第一(二)種低層(中高層)住居
 専用地域、第一(二)種住居地域、準住居地域
 商業系用途地域:近隣商業地域、商業地域
 工業系用途地域:準工業地域、工業地域、工業専
 用地域