

空港の収支状況について  
《 平成19、20、21年度 》

国管理空港の空港別収支及び空港関連事業の収支(試算)

【国管理空港（伊丹空港を除く）の空港別収支（A）】

（単位：百万円）

科 目	合 計	国管理空港																				共用空港					
		羽田	新千歳	福岡	那覇	稚内	釧路	函館	仙台	新潟	広島	高松	松山	高知	北九州	長崎	熊本	大分	宮崎	鹿児島	八尾	札幌	小松	美保	徳島	三沢	
パターン①	営業収益	94,140	52,000	9,582	10,436	3,440	107	362	857	1,716	851	1,717	804	1,287	625	662	1,317	1,551	906	1,446	2,290	97	64	1,403	222	497	143
	営業損益	-13,504	9,076	2,266	-5,770	-5,268	-990	-1,575	-1,272	-773	-2,074	-284	-309	-334	-734	-2,031	-82	137	-419	-407	315	-405	-810	686	-1,484	-924	-238
	経常損益	-31,683	-14,483	2,678	-4,826	-5,155	-845	-1,508	-1,140	-501	-1,060	62	-290	-220	-712	-1,870	-30	199	-369	-323	451	-398	-645	847	-1,077	-430	-236
パターン②	営業収益	94,140	52,000	9,582	10,436	3,440	107	362	857	1,716	851	1,717	804	1,287	625	662	1,317	1,551	906	1,446	2,290	97	64	1,403	222	497	143
	営業損益	-13,504	9,076	2,266	-5,770	-5,268	-990	-1,575	-1,272	-773	-2,074	-284	-309	-334	-734	-2,031	-82	137	-419	-407	315	-405	-810	686	-1,484	-924	-238
	経常損益	16,784	23,108	4,263	-1,424	-4,240	-803	-1,332	-891	-234	-744	402	-154	191	-568	-1,683	60	312	-306	-154	655	-394	-381	1,017	-204	302	-232
パターン③	営業収益	94,140	52,000	9,582	10,436	3,440	107	362	857	1,716	851	1,717	804	1,287	625	662	1,317	1,551	906	1,446	2,290	97	64	1,403	222	497	143
	営業損益	-13,504	9,076	2,266	-5,770	-5,268	-990	-1,575	-1,272	-773	-2,074	-284	-309	-334	-734	-2,031	-82	137	-419	-407	315	-405	-810	686	-1,484	-924	-238
	経常損益	55,382	53,049	5,525	1,126	-3,511	-690	-1,191	-333	-21	-500	672	-46	518	-450	-1,533	168	402	-256	-19	818	-391	-251	1,151	492	885	-230
パターン④	営業収益	94,140	52,000	9,582	10,436	3,440	107	362	857	1,716	851	1,717	804	1,287	625	662	1,317	1,551	906	1,446	2,290	97	64	1,403	222	497	143
	営業損益	48,808	41,797	6,128	-639	-2,891	-418	-433	-65	444	-154	875	100	547	-98	-355	531	747	243	707	1,141	-261	-243	1,003	-81	166	-186
	経常損益	49,724	41,872	6,182	-808	-2,857	-411	-424	-57	482	645	885	106	553	-89	-348	538	755	250	713	1,181	-258	-241	1,006	-78	168	-183

注1：営業収益は、着陸料等収入（着陸料・特別着陸料・停留料・保安料収入）及び貨付料収入等（空港の土地・建物の貸付料収入）を合算したものである。

【空港関連事業の収支（B）】

（単位：百万円）

科 目	合 計	国管理空港																				共用空港					
		羽田	新千歳	福岡	那覇	稚内	釧路	函館	仙台	新潟	広島	高松	松山	高知	北九州	長崎	熊本	大分	宮崎	鹿児島	八尾	札幌	小松	美保	徳島	三沢	
空港関連事業	売上高	248,866	138,050	43,637	17,867	11,400	182	732	2,048	2,308	2,487	2,586	928	1,999	1,278	1,032	5,071	1,787	3,630	4,984	2,899	0	133	2,656	421	579	172
	営業損益	21,678	10,895	2,097	2,449	1,688	36	84	442	385	334	722	186	257	216	160	168	423	55	296	320	0	-1	404	5	55	2
	経常損益	20,355	11,008	1,601	2,435	1,302	33	23	275	414	201	638	178	256	222	172	196	438	33	215	196	0	7	429	19	61	3

注2：空港関連事業の収支は、旅客及び貨物ターミナルビル事業者の単体決算（当該事業以外の事業収支を含む。）並びに当該空港の駐車場事業者の収支（旅客、貨物ターミナルビル事業者の決算を除く。）を単純合算したものである。

注3：羽田空港の収支は、公表データに基づき羽田空港以外の事業を含めた値。公表資料から羽田空港内の事業の比率を推計し、それを基に羽田空港内の収益として試算した場合、売上高は750億円程度、営業利益、経常利益はそれぞれ50億円程度となる。

【空港別収支及び空港関連事業の収支（単体合算）（C） = （A）+（B）】

（単位：百万円）

科 目	合 計	国管理空港																				共用空港					
		羽田	新千歳	福岡	那覇	稚内	釧路	函館	仙台	新潟	広島	高松	松山	高知	北九州	長崎	熊本	大分	宮崎	鹿児島	八尾	札幌	小松	美保	徳島	三沢	
パターン①	営業収益	343,006	190,050	53,199	28,303	14,840	289	1,094	2,905	4,024	3,138	4,303	1,732	3,266	1,903	1,694	6,388	3,338	4,536	6,430	5,189	97	197	4,059	643	1,076	315
	営業損益	8,174	19,971	4,363	-3,321	-3,580	-954	-1,491	-830	-388	-1,740	438	-123	-77	-518	-1,871	86	560	-364	-111	635	-405	-611	1,090	-1,479	-869	-236
	経常損益	-11,328	-3,485	4,279	-2,191	-3,853	-912	-1,486	-865	-87	-849	700	-112	36	-490	-1,698	166	637	-336	-108	647	-398	-538	1,446	-1,058	-369	-232
パターン②	営業収益	343,006	190,050	53,199	28,303	14,840	289	1,094	2,905	4,024	3,138	4,303	1,732	3,266	1,903	1,694	6,388	3,338	4,536	6,430	5,189	97	197	4,059	643	1,076	315
	営業損益	8,174	19,971	4,363	-3,321	-3,580	-954	-1,491	-830	-388	-1,740	438	-123	-77	-518	-1,871	86	560	-364	-111	635	-405	-611	1,090	-1,479	-869	-236
	経常損益	37,139	34,114	5,864	1,011	-2,938	-770	-1,309	-416	180	-543	1,040	24	447	-344	-1,511	276	750	-273	61	851	-394	-374	1,446	-185	363	-229
パターン③	営業収益	343,006	190,050	53,199	28,303	14,840	289	1,094	2,905	4,024	3,138	4,303	1,732	3,266	1,903	1,694	6,388	3,338	4,536	6,430	5,189	97	197	4,059	643	1,076	315
	営業損益	8,174	19,971	4,363	-3,321	-3,580	-954	-1,491	-830	-388	-1,740	438	-123	-77	-518	-1,871	86	560	-364	-111	635	-405	-611	1,090	-1,479	-869	-236
	経常損益	75,737	64,057	7,126	3,561	-2,209	-657	-1,168	-58	393	-299	1,310	132	774	-228	-1,361	364	840	-223	196	1,014	-391	-244	1,580	511	946	-227
パターン④	営業収益	343,006	190,050	53,199	28,303	14,840	289	1,094	2,905	4,024	3,138	4,303	1,732	3,266	1,903	1,694	6,388	3,338	4,536	6,430	5,189	97	197	4,059	643	1,076	315
	営業損益	70,286	52,692	8,225	1,810	-1,203	-380	-349	377	829	180	1,597	286	804	120	-195	699	1,170	298	1,003	1,461	-261	-244	1,407	-76	221	-184
	経常損益	70,079	52,880	7,763	1,829	-1,555	-378	-401	218	876	846	1,523	284	809	133	-176	734	1,193	283	928	1,357	-258	-234	1,435	-59	229	-180

注4：営業収益は空港別収支(A)の営業収益及び空港関連事業の収支(B)の売上高を合算したものである。

- ＜参考＞ ・(A)も(C)も赤字の空港数【パターン①の経常損益】… 18空港  
 ・(A)が赤字で(C)で黒字となる空港数【パターン①の経常損益】… 2空港  
 ・(A)も(C)も黒字の空港数【パターン①の経常損益】… 5空港

# 平成20年度 国管理空港の空港別収支及び空港関連事業の収支（試算）

【国管理空港（伊丹空港を除く）の空港別収支（A）】

（単位：百万円）

科 目	合 計	国管理空港																			共用空港						
		羽田	新千歳	福岡	那覇	稚内	釧路	函館	仙台	新潟	広島	高松	松山	高知	北九州	長崎	熊本	大分	宮崎	鹿児島	八尾	札幌	小松	美保	徳島	三沢	
パターン①	営業収益	93,654	53,207	9,189	9,844	3,571	89	344	785	1,548	576	1,667	772	1,214	617	571	1,193	1,527	878	1,463	2,252	96	68	1,382	213	474	134
	営業損益	-12,103	9,095	2,438	-5,628	-5,420	-1,078	-1,473	-1,214	-739	-1,499	-479	-400	-302	-594	-1,950	-169	151	-552	-205	163	-378	-505	527	-1,359	-299	-232
	経常損益	-29,790	-12,595	2,892	-4,806	-5,287	-935	-1,403	-1,088	-537	-1,265	-425	-331	-169	-582	-1,755	-113	324	-505	-101	273	-378	-504	649	-936	246	-230
パターン②	営業収益	93,654	53,207	9,189	9,844	3,571	89	344	785	1,548	576	1,667	772	1,214	617	571	1,193	1,527	878	1,463	2,252	96	68	1,382	213	474	134
	営業損益	-12,103	9,095	2,438	-5,628	-5,420	-1,078	-1,473	-1,214	-739	-1,499	-479	-400	-302	-594	-1,950	-169	151	-552	-205	163	-378	-505	527	-1,359	-299	-232
	経常損益	18,058	27,538	3,785	-2,862	-4,446	-594	-1,221	-783	-373	-1,176	-331	-248	12	-531	-1,605	-48	472	-451	24	388	-376	-447	791	-140	901	-218
パターン③	営業収益	93,654	53,207	9,189	9,844	3,571	89	344	785	1,548	576	1,667	772	1,214	617	571	1,193	1,527	878	1,463	2,252	96	68	1,382	213	474	134
	営業損益	-12,103	9,095	2,438	-5,628	-5,420	-1,078	-1,473	-1,214	-739	-1,499	-479	-400	-302	-594	-1,950	-169	151	-552	-205	163	-378	-505	527	-1,359	-299	-232
	経常損益	55,250	58,750	4,834	-1,350	-3,791	-329	-1,080	-548	-248	-1,107	-258	-183	153	-482	-1,489	2	587	-408	120	478	-376	-403	901	480	1,411	-208
パターン④	営業収益	93,654	53,207	9,189	9,844	3,571	89	344	785	1,548	576	1,667	772	1,214	617	571	1,193	1,527	878	1,463	2,252	96	68	1,382	213	474	134
	営業損益	48,728	43,128	5,911	-1,480	-2,728	-368	-453	-44	341	-245	795	185	534	2	-471	445	790	155	679	1,067	-260	-253	999	-89	177	-112
	経常損益	48,983	43,172	5,929	-1,442	-2,709	-365	-448	-39	351	-188	801	169	538	5	-467	449	794	159	683	1,079	-258	-251	1,001	-87	178	-111

注1：営業収益は、着陸料等収入（着陸料・特別着陸料・停留料・保安料収入）及び貨付料収入等（空港の土地・建物の貨付料収入）を合算したもの。

【空港関連事業の収支（B）】

（単位：百万円）

科 目	合 計	国管理空港																			共用空港						
		羽田	新千歳	福岡	那覇	稚内	釧路	函館	仙台	新潟	広島	高松	松山	高知	北九州	長崎	熊本	大分	宮崎	鹿児島	八尾	札幌	小松	美保	徳島	三沢	
空港関連事業	売上高	241,449	132,118	45,782	15,705	11,304	177	723	1,979	2,159	2,223	2,453	894	2,017	1,222	958	5,271	1,728	3,253	4,745	2,893	0	191	2,576	382	561	158
	営業損益	17,586	9,409	1,994	917	1,796	40	43	428	292	250	638	95	361	207	120	-397	396	56	307	255	0	24	314	-10	52	2
	経常損益	16,914	9,970	1,565	863	1,430	39	-13	275	331	132	551	90	374	216	138	-368	413	19	269	183	0	25	342	13	55	3

注2：空港関連事業の収支は、旅客及び貨物ターミナルビル事業者の単体決算（当該事業以外の事業収支を含む。）並びに当該空港の駐車場事業者の収支（旅客、貨物ターミナルビル事業者の決算を除く。）を単純合算したもの。

注3：羽田空港の収支は、公表データに基づき羽田空港以外の事業を含めた値。公表資料から羽田空港内の事業の比率を推計し、それを基に羽田空港内の収益として試算した場合、売上高は820億円程度、営業利益、経常利益はそれぞれ40億円程度となる。

【空港別収支及び空港関連事業の収支（単純合算）（C） = (A) - (B)】

（単位：百万円）

科 目	合 計	国管理空港																			共用空港						
		羽田	新千歳	福岡	那覇	稚内	釧路	函館	仙台	新潟	広島	高松	松山	高知	北九州	長崎	熊本	大分	宮崎	鹿児島	八尾	札幌	小松	美保	徳島	三沢	
パターン①	営業収益	335,103	185,325	54,951	25,548	14,875	266	1,066	2,744	3,707	2,799	4,120	1,666	3,231	1,839	1,528	6,463	3,255	4,132	6,208	5,145	96	259	3,959	594	1,035	292
	営業損益	5,483	18,504	4,431	-4,711	-3,624	-1,038	-1,431	-787	-448	-1,249	159	-305	59	-387	-1,830	-565	546	-496	101	418	-378	-482	840	-1,368	-247	-230
	経常損益	-12,846	-2,624	4,258	-3,944	-3,857	-896	-1,416	-814	-206	-1,133	125	-240	206	-366	-1,618	-481	736	-486	169	457	-376	-479	992	-924	300	-228
パターン②	営業収益	335,103	185,325	54,951	25,548	14,875	266	1,066	2,744	3,707	2,799	4,120	1,666	3,231	1,839	1,528	6,463	3,255	4,132	6,208	5,145	96	259	3,959	594	1,035	292
	営業損益	5,483	18,504	4,431	-4,711	-3,624	-1,038	-1,431	-787	-448	-1,249	159	-305	59	-387	-1,830	-565	546	-496	101	418	-378	-482	840	-1,368	-247	-230
	経常損益	34,972	37,507	5,350	-1,999	-3,016	-555	-1,234	-509	-42	-1,044	219	-157	387	-315	-1,468	-416	884	-431	293	572	-376	-422	1,133	-127	956	-215
パターン③	営業収益	335,103	185,325	54,951	25,548	14,875	266	1,066	2,744	3,707	2,799	4,120	1,666	3,231	1,839	1,528	6,463	3,255	4,132	6,208	5,145	96	259	3,959	594	1,035	292
	営業損益	5,483	18,504	4,431	-4,711	-3,624	-1,038	-1,431	-787	-448	-1,249	159	-305	59	-387	-1,830	-565	546	-496	101	418	-378	-482	840	-1,368	-247	-230
	経常損益	72,164	68,720	6,200	-487	-2,362	-290	-1,093	-271	85	-975	293	-93	527	-276	-1,351	-366	999	-389	389	661	-376	-378	1,243	493	1,466	-205
パターン④	営業収益	335,103	185,325	54,951	25,548	14,875	266	1,066	2,744	3,707	2,799	4,120	1,666	3,231	1,839	1,528	6,463	3,255	4,132	6,208	5,145	96	259	3,959	594	1,035	292
	営業損益	66,312	52,537	7,905	-544	-932	-268	-410	384	633	4	1,433	261	895	208	-351	48	1,185	211	985	1,322	-260	-229	1,313	-78	230	-110
	経常損益	65,897	53,142	7,495	-580	-1,280	-326	-461	235	682	-36	1,352	259	912	222	-329	81	1,206	178	952	1,262	-258	-226	1,343	-54	233	-108

注4：営業収益は空港別収支(A)の営業収益及び空港関連事業の収支(B)の売上高を合算したもの。

- ＜参考＞ ・(A)も(C)も赤字の空港数【パターン①】の経常損益 … 17空港（対前年、1空港減）  
 ・(A)が赤字で(C)で黒字となる空港数【パターン①】の経常損益 … 3空港（対前年、1空港増）  
 ・(A)も(C)も黒字の空港数【パターン①】の経常損益 … 5空港（対前年、増減なし）

# 平成21年度 国管理空港の空港別収支及び空港関連事業の収支（試算）

【国管理空港(伊丹空港を除く)の空港別収支(A)】

(単位:百万円)

科 目	合 計	国管理空港																			共用空港						
		羽田	新千歳	福岡	那覇	稚内	釧路	函館	仙台	新潟	広島	高松	松山	高知	北九州	長崎	熊本	大分	宮崎	鹿児島	八尾	札幌	小松	美保	徳島	三沢	
パターン1	営業収益	87,477	50,845	8,215	8,915	3,695	81	298	657	1,406	489	1,404	726	1,089	544	516	1,043	1,381	805	1,244	1,941	95	66	1,263	195	436	122
	営業損益	-7,891	16,232	1,851	-5,973	-5,481	-973	-1,250	-1,270	-1,755	-1,384	-422	-552	-214	-655	-1,881	-378	-334	-397	-645	-58	-320	-383	499	-1,330	-440	-182
	経常損益	-22,333	-3,552	2,412	-4,952	-5,268	-806	-1,175	-1,110	-1,388	-1,190	-403	-442	28	-646	-1,791	-279	-152	-333	-498	94	-320	-383	545	-886	320	-182
パターン2	営業収益	87,477	50,845	8,215	8,915	3,695	81	298	657	1,406	489	1,404	726	1,089	544	516	1,043	1,381	805	1,244	1,941	95	66	1,263	195	436	122
	営業損益	-7,891	16,232	1,851	-5,973	-5,481	-973	-1,250	-1,270	-1,755	-1,384	-422	-552	-214	-655	-1,881	-378	-334	-397	-645	-58	-320	-383	499	-1,330	-440	-182
	経常損益	16,500	22,812	4,523	-2,898	-3,328	-409	-1,035	-791	-1,021	-986	-343	-331	300	-620	-1,712	-139	13	-273	-211	1,643	-318	-383	749	-104	1,535	-172
パターン3	営業収益	87,477	50,845	8,215	8,915	3,695	81	298	657	1,406	489	1,404	726	1,089	544	516	1,043	1,381	805	1,244	1,941	95	66	1,263	195	436	122
	営業損益	-7,891	16,232	1,851	-5,973	-5,481	-973	-1,250	-1,270	-1,755	-1,384	-422	-552	-214	-655	-1,881	-378	-334	-397	-645	-58	-320	-383	499	-1,330	-440	-182
	経常損益	70,095	59,198	7,437	-63	-652	138	-843	-350	-542	-705	-259	-178	674	-584	-1,603	50	241	-190	185	3,781	-316	-383	1,030	976	3,212	-158
パターン4	営業収益	87,477	50,845	8,215	8,915	3,695	81	298	657	1,406	489	1,404	726	1,089	544	516	1,043	1,381	805	1,244	1,941	95	66	1,263	195	436	122
	営業損益	43,537	40,872	4,907	-2,104	-2,829	-388	-432	-118	297	-309	583	65	443	-139	-393	245	659	223	547	779	-225	-226	887	-43	129	-112
	経常損益	43,537	40,872	4,907	-2,104	-2,829	-388	-432	-118	297	-309	583	65	443	-139	-393	245	659	223	547	779	-225	-226	887	-43	129	-112

注1: 営業収益は、着陸料等収入(着陸料・特別着陸料・停留料・保安料収入)及び貨付料収入等(空港の土地・建物の貨付料収入)を合算したものの。

【空港関連事業の収支(B)】

(単位:百万円)

科 目	合 計	国管理空港																			共用空港						
		羽田	新千歳	福岡	那覇	稚内	釧路	函館	仙台	新潟	広島	高松	松山	高知	北九州	長崎	熊本	大分	宮崎	鹿児島	八尾	札幌	小松	美保	徳島	三沢	
空港関連事業	売上高	223,637	121,838	41,489	15,086	10,618	169	710	1,836	2,096	2,079	2,253	879	1,988	1,157	945	5,123	1,641	3,027	4,586	2,682	0	209	2,386	359	524	159
	営業損益	15,613	7,249	2,160	1,468	1,407	36	88	387	309	227	500	120	441	163	124	-276	334	63	322	216	0	32	253	14	-32	9
	経常損益	14,141	6,840	1,556	1,443	1,091	35	41	238	348	136	510	118	441	177	149	-234	465	30	257	177	0	29	294	21	-29	9

注2: 空港関連事業の収支は、旅客及び貨物ターミナルビル事業者の単体決算(当該事業以外の事業収支を含む。)並びに当該空港の駐車場事業者の収支(旅客、貨物ターミナルビル事業者の決算を除く。)を単純合算したものの。

注3: 羽田空港の収支は、公表データに基づき羽田空港以外の事業を含めた値。公表資料から羽田空港内の事業の比率を推計し、それを基に羽田空港内の収益として試算した場合、売上高は750億円程度、営業利益、経常利益はそれぞれ30億円程度となる。

【空港別収支及び空港関連事業の収支(単純合算)(C) = (A)-(B)】

(単位:百万円)

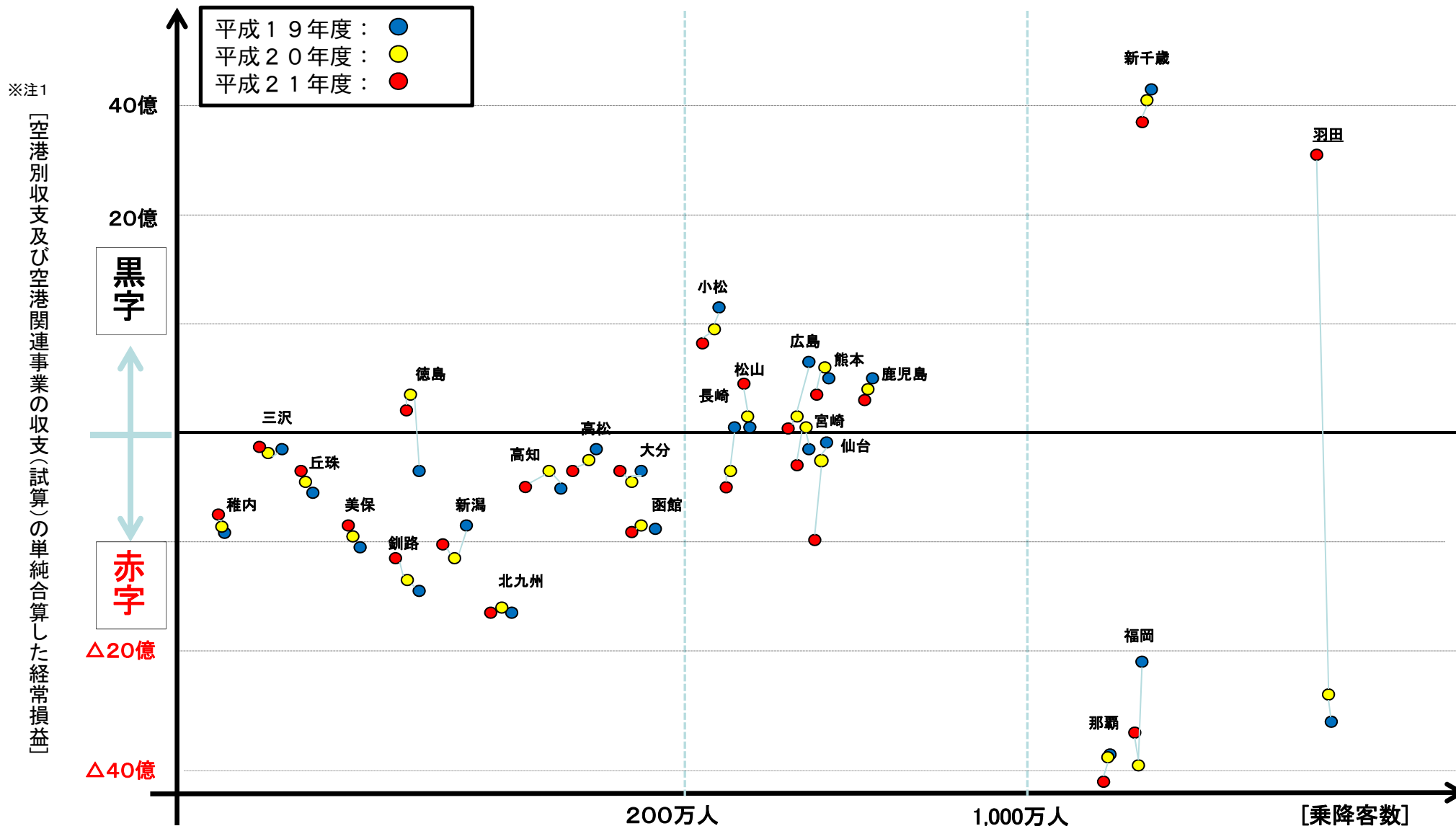
科 目	合 計	国管理空港																			共用空港						
		羽田	新千歳	福岡	那覇	稚内	釧路	函館	仙台	新潟	広島	高松	松山	高知	北九州	長崎	熊本	大分	宮崎	鹿児島	八尾	札幌	小松	美保	徳島	三沢	
パターン1	営業収益	311,114	172,482	49,704	24,000	14,313	249	1,007	2,494	3,503	2,568	3,657	1,605	3,084	1,701	1,461	6,166	3,022	3,832	5,830	4,623	95	275	3,648	554	960	280
	営業損益	7,922	23,481	4,011	-4,505	-4,074	-937	-1,162	-883	-1,446	-1,157	78	-432	227	-492	-1,757	-652	-0	-334	-323	160	-320	-351	752	-1,316	-472	-173
	経常損益	-8,192	3,288	3,968	-3,509	-4,177	-771	-1,134	-872	-1,020	-1,054	107	-324	469	-469	-1,642	-510	313	-303	-241	271	-320	-354	839	-865	291	-173
パターン2	営業収益	311,114	172,482	49,704	24,000	14,313	249	1,007	2,494	3,503	2,568	3,657	1,605	3,084	1,701	1,461	6,166	3,022	3,832	5,830	4,623	95	275	3,648	554	960	280
	営業損益	7,922	23,481	4,011	-4,505	-4,074	-937	-1,162	-883	-1,446	-1,157	78	-432	227	-492	-1,757	-652	0	-334	-323	160	-320	-351	752	-1,316	-472	-173
	経常損益	30,642	29,652	6,079	-1,455	-2,237	-375	-994	-553	-673	-850	167	-213	741	-443	-1,563	-373	478	-243	46	1,820	-318	-354	1,043	-83	1,506	-163
パターン3	営業収益	311,114	172,482	49,704	24,000	14,313	249	1,007	2,494	3,503	2,568	3,657	1,605	3,084	1,701	1,461	6,166	3,022	3,832	5,830	4,623	95	275	3,648	554	960	280
	営業損益	7,922	23,481	4,011	-4,505	-4,074	-937	-1,162	-883	-1,446	-1,157	78	-432	227	-492	-1,757	-652	-0	-334	-323	160	-320	-351	752	-1,316	-472	-173
	経常損益	84,236	66,038	8,992	1,380	439	173	-802	-112	-194	-569	251	-60	1,115	-407	-1,454	-184	706	-160	442	3,958	-316	-354	1,324	997	3,183	-149
パターン4	営業収益	311,114	172,482	49,704	24,000	14,313	249	1,007	2,494	3,503	2,568	3,657	1,605	3,084	1,701	1,461	6,166	3,022	3,832	5,830	4,623	95	275	3,648	554	960	280
	営業損益	58,150	48,121	7,067	-636	-1,222	-333	-344	269	606	-82	1,083	185	884	24	-269	-31	993	286	869	995	-225	-194	1,140	-30	97	-103
	経常損益	57,678	47,712	6,463	-661	-1,538	-333	-391	120	645	-173	1,093	183	884	38	-244	11	1,124	253	804	956	-225	-197	1,181	-22	100	-103

注4: 営業収益は空港別収支(A)の営業収益及び空港関連事業の収支(B)の売上高を合算したものの。

- ＜参考＞ ・(A)も(0)も赤字の空港数【パターン1】の経常損益 … 17空港 (対前年、増減なし)  
 ・(A)が赤字で(0)で黒字となる空港数【パターン1】の経常損益 … 3空港 (対前年、増減なし)  
 ・(A)も(0)も黒字の空港数【パターン1】の経常損益 … 5空港 (対前年、増減なし)

※空港関連事業の収支を精査した結果、第8回「空港運営のあり方に関する検討会」提出資料(平成23年7月26日)に一部修正を行っている。

# 国管理空港の空港別収支及び空港関連事業の収支（試算）の単純合算（空港別収支パターン①）



※注1: 空港別収支(パターン①)と空港関連事業(旅客、貨物ターミナルビル事業者及び駐車場事業者)の収支(試算)を単純合算した経常損益。

※注2: 八尾空港、千歳空港は乗降客数がゼロのため記載していない。

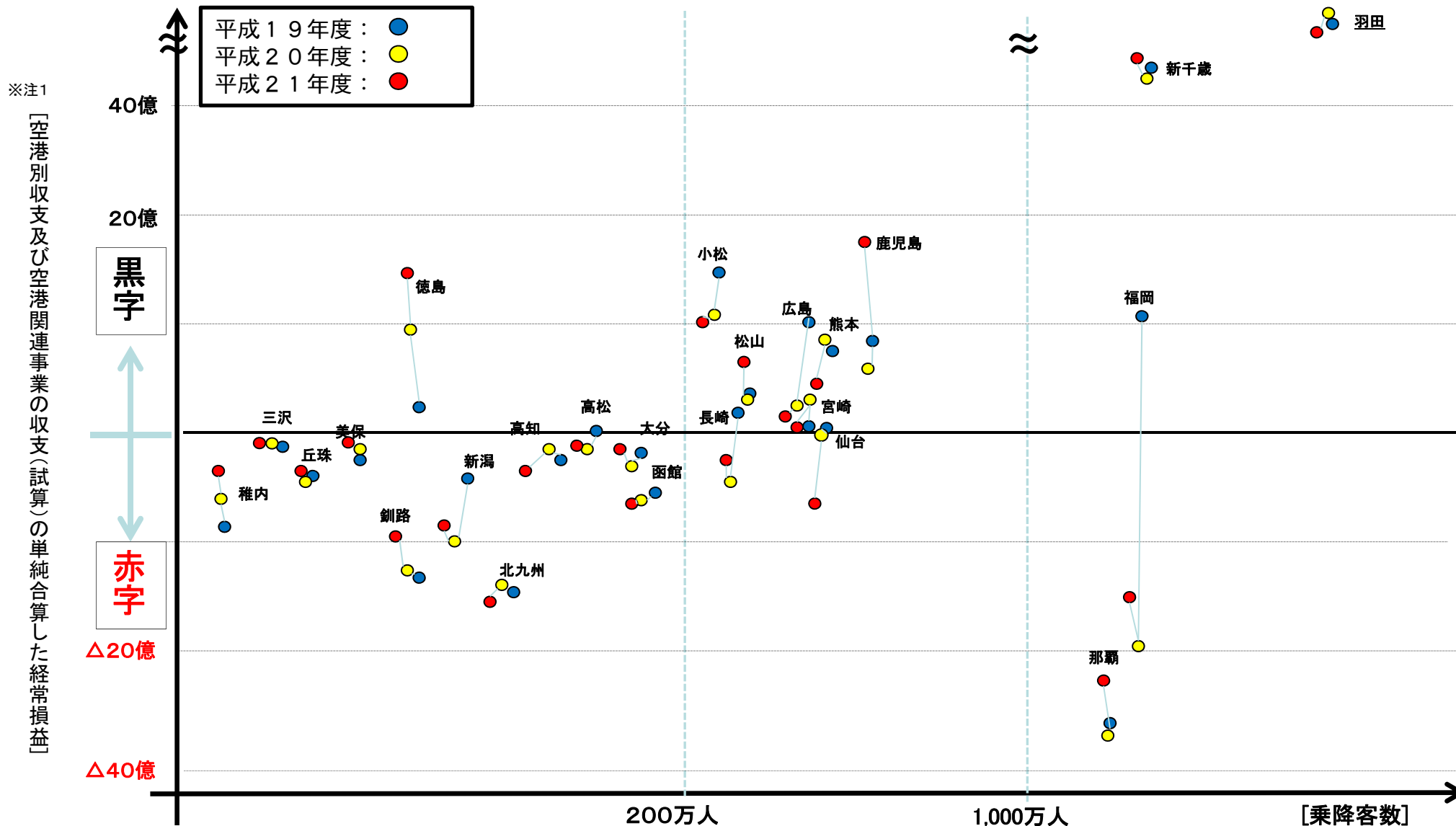
※注3: 百里空港は平成21年度末の開港のため記載していない。

※注4: 羽田空港は、当該空港関連事業以外の事業についても単体決算に含まれているため、その状況により変動がある。

※空港関連事業の収支を精査した結果、第8回「空港運営のあり方に関する検討会」提出資料(平成23年7月26日)に一部修正を行っている。

本表は精緻なものではない。

# 国管理空港の空港別収支及び空港関連事業の収支（試算）の単純合算（空港別収支パターン②）



※注1: 空港別収支(パターン②)と空港関連事業(旅客、貨物ターミナルビル事業者及び駐車場事業者)の収支(試算)を単純合算した経常損益。

※注2: 八尾空港、千歳空港は乗降客数がゼロのため記載していない。

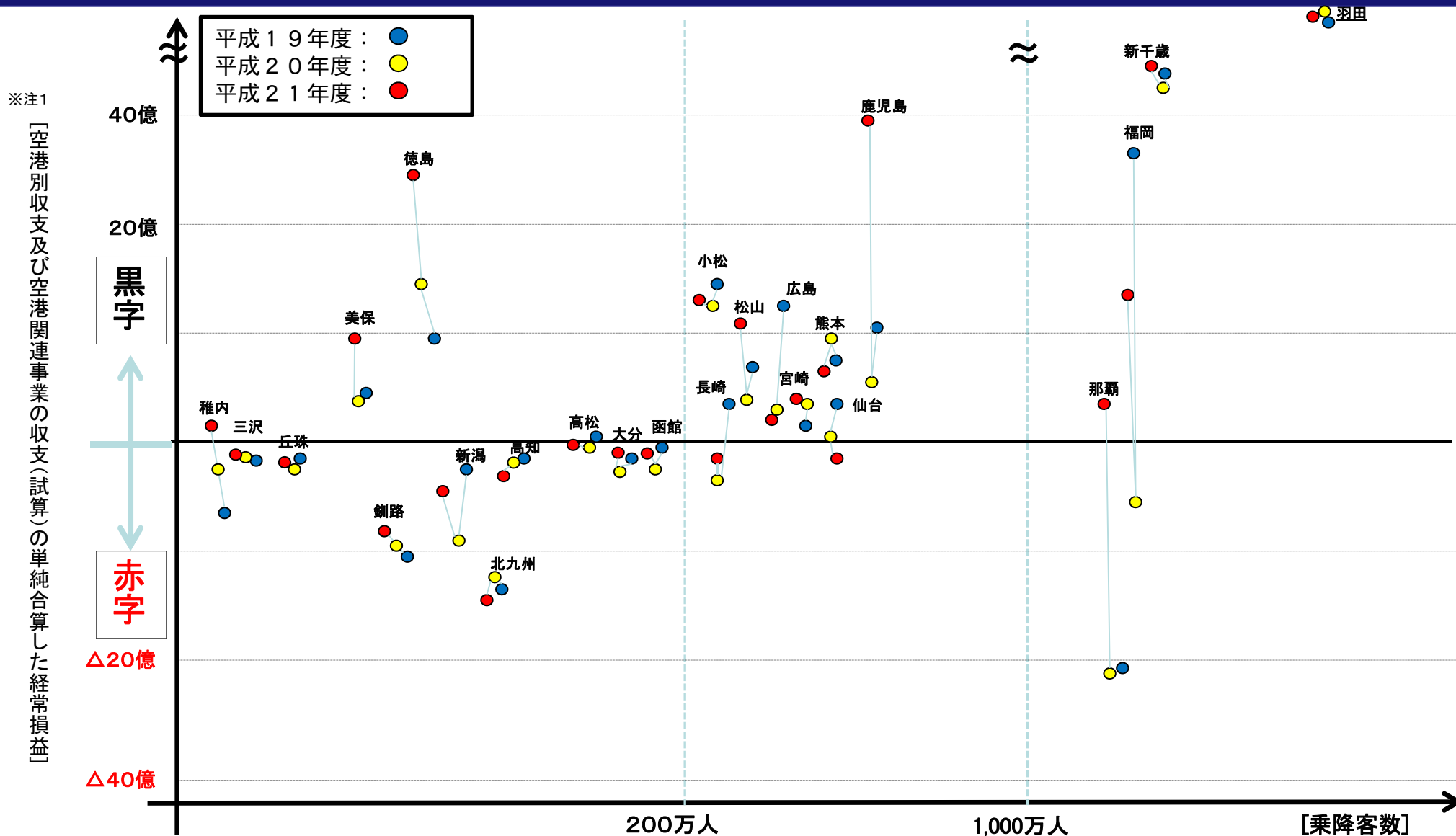
※注3: 百里空港は平成21年度末の開港のため記載していない。

※注4: 羽田空港は、当該空港関連事業以外の事業についても単体決算に含まれているため、その状況により変動がある。

※空港関連事業の収支を精査した結果、第8回「空港運営のあり方に関する検討会」提出資料(平成23年7月26日)に一部修正を行っている。

本表は精緻なものではない。

# 国管理空港の空港別収支及び空港関連事業の収支（試算）の単純合算（空港別収支パターン③）



※注1: 空港別収支(パターン①)と空港関連事業(旅客、貨物ターミナルビル事業者及び駐車場事業者)の収支(試算)を単純合算した経常損益。

※注2: 八尾空港、千歳空港は乗降客数がゼロのため記載していない。

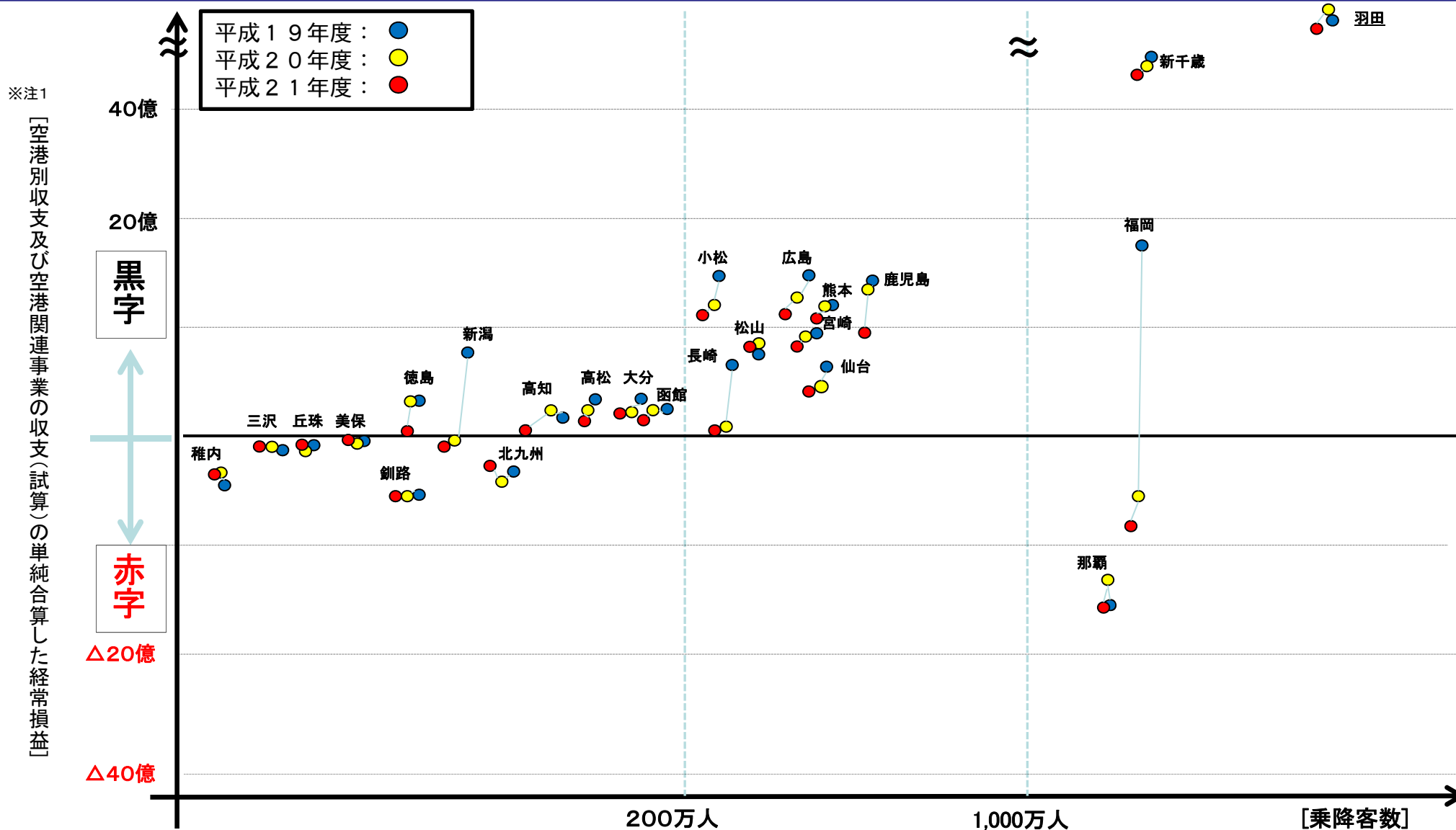
※注3: 百里空港は平成21年度末の開港のため記載していない。

※注4: 羽田空港は、当該空港関連事業以外の事業についても単体決算に含まれているため、その状況により変動がある。

※空港関連事業の収支を精査した結果、第8回「空港運営のあり方に関する検討会」提出資料(平成23年7月26日)に一部修正を行っている。

本表は精緻なものではない。

# 国管理空港の空港別収支及び空港関連事業の収支（試算）の単純合算（空港別収支パターン④）



※注1: 空港別収支(パターン④)と空港関連事業(旅客、貨物ターミナルビル事業者及び駐車場事業者)の収支(試算)を単純合算した経常損益。  
 ※注2: 八尾空港、千歳空港は乗降客数がゼロのため記載していない。  
 ※注3: 百里空港は平成21年度末の開港のため記載していない。  
 ※注4: 羽田空港は、当該空港関連事業以外の事業についても単体決算に含まれているため、その状況により変動がある。

※空港関連事業の収支を精査した結果、第8回「空港運営のあり方に関する検討会」提出資料(平成23年7月26日)に一部修正を行っている。

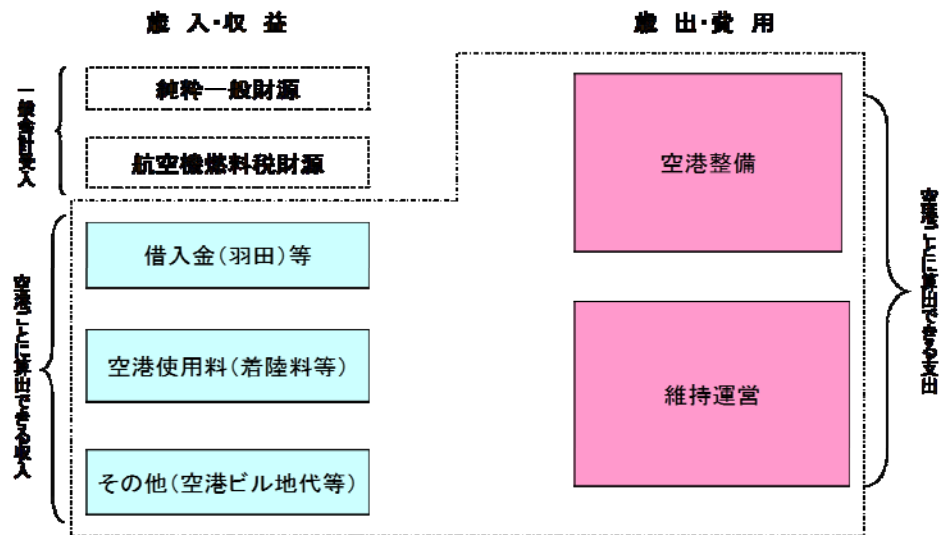
本表は精緻なものではない。



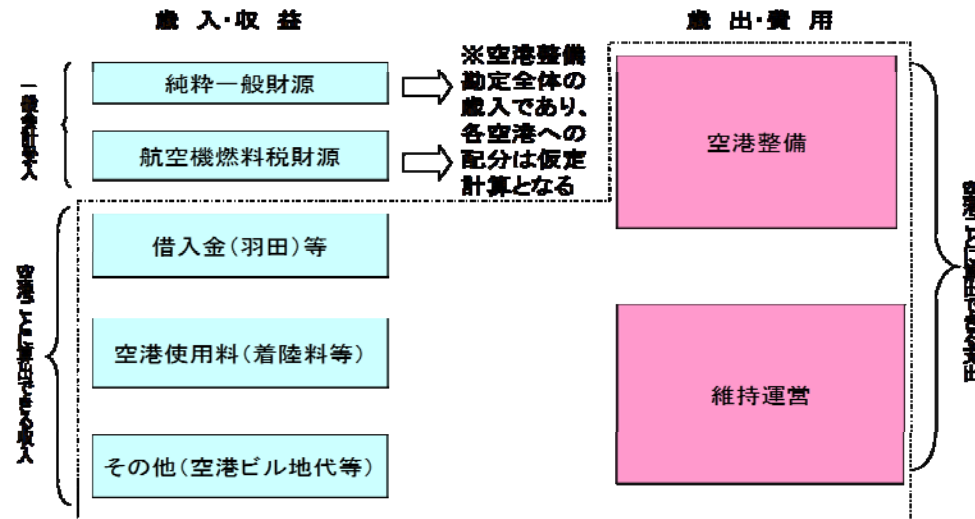
# 各試算パターンにおける計上対象収入・支出の相違について（イメージ図）〈参考〉

凡例：  
  各空港収支において計上対象とする収入・支出  
 計上対象外

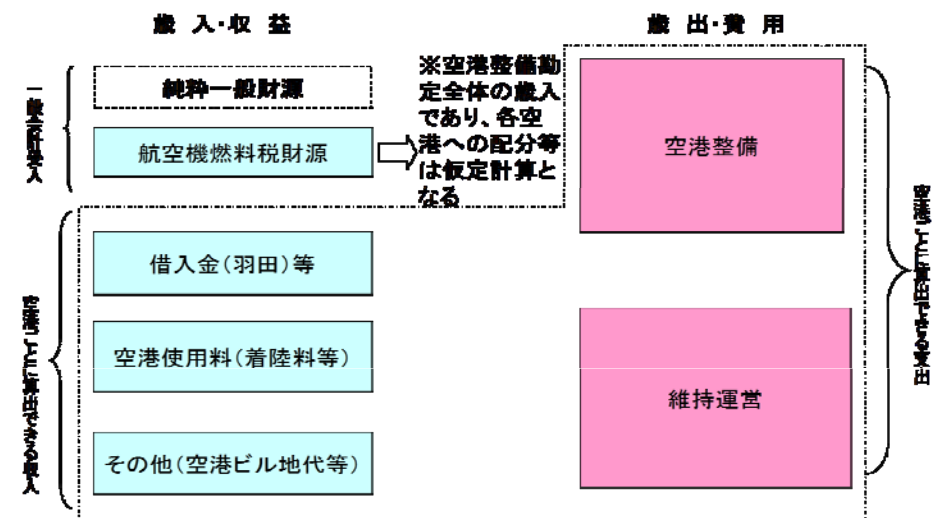
試算パターン①



試算パターン③



試算パターン②



試算パターン④

