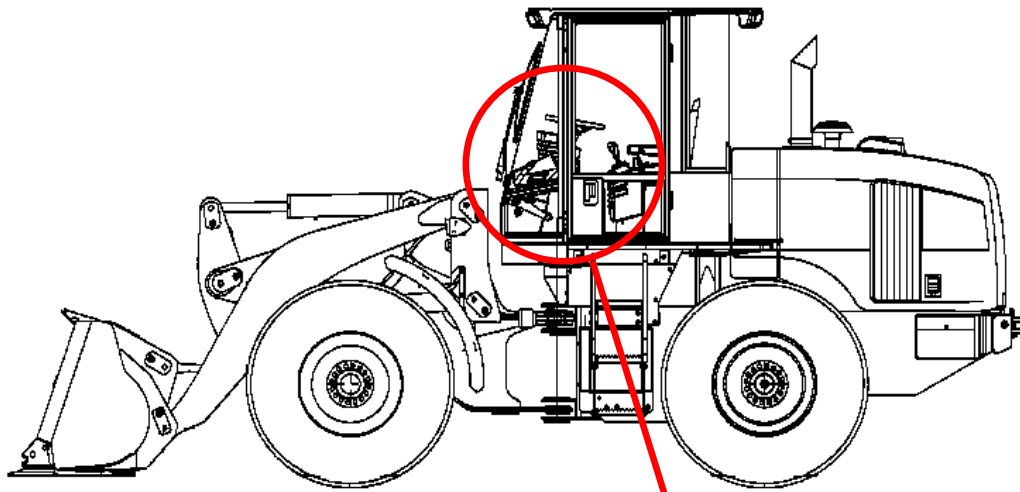
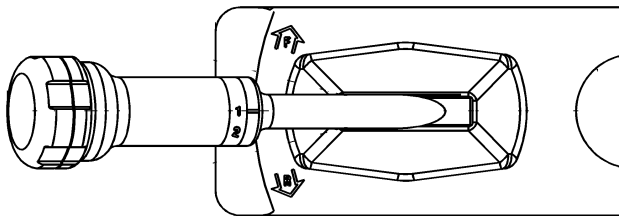


# － 改善箇所説明図 －



トランスミッションシフトレバー



## 基準不適合発生箇所

□は交換する部品を示す。

トランスミッションシフトレバー内部構成品のダイオードに製造不良のものがあるため、当該シフトレバー操作時に電気信号がトランスミッション電子コントロールモジュールへ出力されない場合がある。そのため、変速信号が出力されない場合は変速ができなくなり、前後進切替信号が出力されない場合はフェールセーフ機能によりニュートラルにシフトされるため走行不能となるおそれがある。

## 改善措置の内容

全車両、トランスミッションシフトレバーを良品に交換する。

識別：改善実施済車については、キャブ後面ガラス左下、又は、キャノピー左支柱下に No. 2783 のステッカーを貼付する。