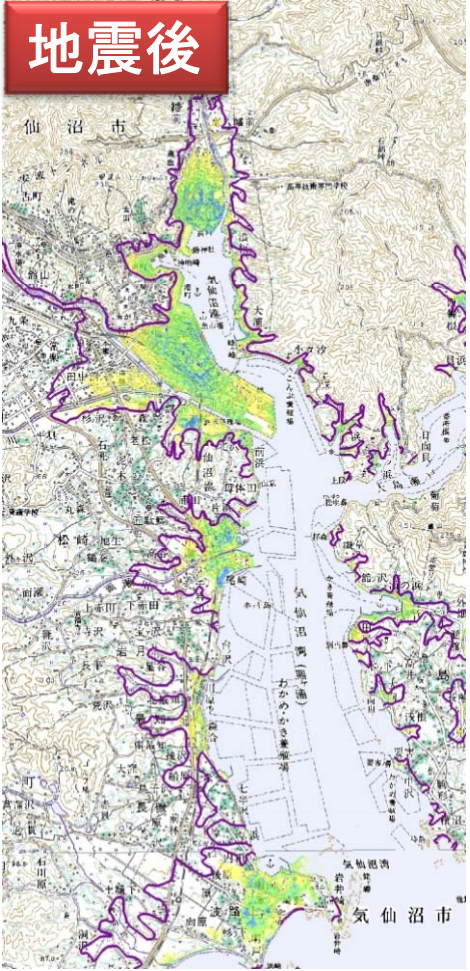
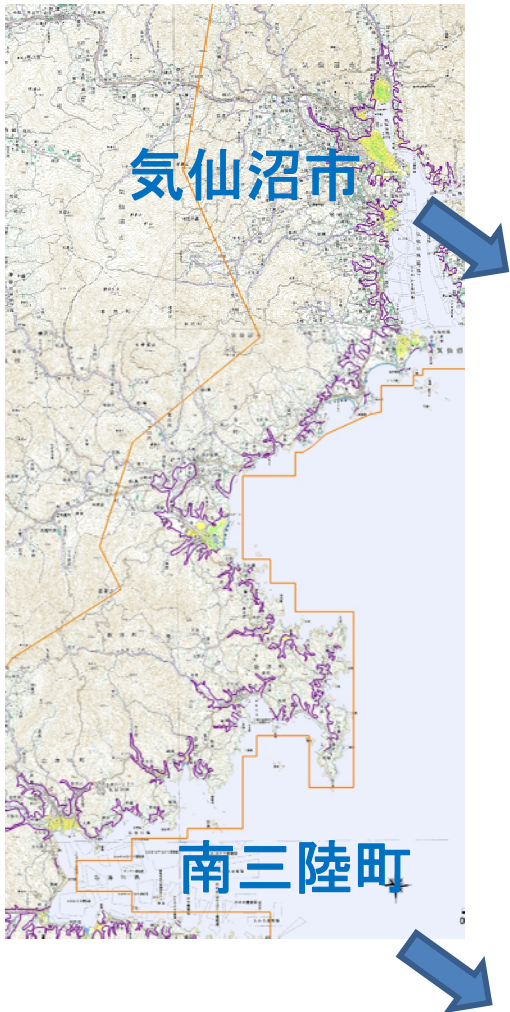


(参考)地盤高の状況(宮城県北部拡大図)

平成23年5月26日
 国土交通省
 宮城県

気仙沼市



南三陸町

- 凡例
- 平均海面 (T.P.) からの高さ
 - 1.6m 過去最高潮位
 - 0.7m 大潮の満潮位
 - 0.0m 海拔ゼロメートル
 - データ取得範囲
 - 浸水範囲

