

## 平成23年2月の建設工事受注動態統計調査(大手50社調査)結果

民間工事は、サービス業、製造業等が増加したため、対前年同月比21.8%増加し、2ヶ月ぶりに増加した。

総計は、前年同月比19.5%増加し、2ヶ月ぶりに増加した。

### 1. 受注総額

- ① 2月の受注総額は8,729億円
- ② 対前年同月比は、19.5%増であり、2ヶ月ぶりの増加。
- ③ 国内は、公共工事は減少し、民間工事は増加した。国内計は8,306億円（対前年同月比12.4%増、2ヶ月ぶりの増加）。

### 2. 民間

- ① 2月の民間工事は5,799億円（対前年同月比21.8%増、2ヶ月ぶりの増加）
  - ・ 製造業（同57.5%増）、非製造業（同14.8%増）
  - ・ 発注者別では、サービス業、製造業、情報通信業等が増加し、不動産業、電気・ガス・熱供給・水道業等が減少した。
  - ・ 工事種類別では、建築は増加し、土木は減少した。医療・福祉施設、事務所・庁舎、工場・発電所等が増加し、店舗、住宅等が減少した。

### 3. 公共

- ① 2月の公共工事は2,059億円（対前年同月比4.7%減、2ヶ月連続の減少）
- ② 国の機関は減少し、地方の機関は増加した。
  - ・ 国の機関（同9.1%減、2ヶ月連続の減少）、地方の機関（同9.9%増、2ヶ月連続の増加）
  - ・ 発注者別では、国の機関は、独立行政法人が増加し、それ以外が減少した。地方の機関は、地方公営企業等が増加し、市区町村等が減少した。
  - ・ 工事種類別では、建築は増加し、土木は減少した。治山・治水、上・下水道等が増加し、道路等が減少した。

### 4. 海外

- ① 2月の海外工事は424億円（2ヶ月ぶりの増加）

- 
- 
- ※1 平成20年4月より日本標準産業分類が改訂されたため、民間の発注者分類の名称を変更しました。  
・ 鉱業、建設業 → 鉱業、採石業、砂利採取業、建設業    ・ 運輸業 → 運輸業、郵便業  
・ 卸売・小売業 → 卸売業、小売業    ・ 金融・保険業 → 金融業、保険業
- ※2 海外工事の受注額には、現地法人分は含まない。
- ※3 施工都道府県別受注高を、平成22年12月分からP.3に追加しました。  
(施工ブロック別受注高、施工都道府県別受注高は、国内計からその他(駐留軍・外国公館と小口工事)を除いたものです。)

建設工事受注動態統計調査（大手50社調査） 時系列表

（上段：実額 百万円 下段：前年同期比 %）

		総計	国内計	民間等						海外	建築	土木	施工高	未消化 工事高	持ち 工事 月数			
				小計	製造業		非製造業		小計							公 共 機 関		その他
					製造業	非製造業	国の機関	地方の機関										
年 度	平成 19 年度	14,114,083 1.6	13,131,732 2.5	10,447,175 3.2	2,287,423 3.0	8,159,752 3.3	2,103,089 0.8	1,564,786 24.8	538,302 ▲ 35.4	581,468 ▲ 4.1	982,351 ▲ 9.1	10,316,981 2.6	3,797,103 ▲ 1.2	14,376,377 2.0	13,491,072 ▲ 2.6			
	平成 20 年度	12,376,651 ▲ 12.3	11,638,393 ▲ 11.4	8,460,300 ▲ 19.0	1,927,031 ▲ 15.8	6,533,269 ▲ 19.9	2,597,652 23.5	1,814,434 16.0	783,218 45.5	580,441 ▲ 0.2	738,258 ▲ 24.8	8,423,271 ▲ 18.4	3,953,380 4.1	13,906,012 ▲ 3.3	12,116,362 ▲ 10.2			
	平成 21 年度	10,616,196 ▲ 14.2	10,051,231 ▲ 13.6	7,167,601 ▲ 15.3	1,192,150 ▲ 38.1	5,975,451 ▲ 45.1	2,308,238 ▲ 11.1	1,533,553 ▲ 15.5	774,685 ▲ 1.1	575,392 ▲ 0.9	564,966 ▲ 23.5	7,264,382 ▲ 13.8	3,351,814 ▲ 15.2	12,137,493 ▲ 12.7	11,378,797 ▲ 6.1			
四 半 期	21 年10-12月	2,229,726 ▲ 18.4	2,102,453 ▲ 19.6	1,444,812 ▲ 20.4	248,706 ▲ 34.5	1,196,105 ▲ 16.7	518,098 ▲ 21.4	318,877 ▲ 25.0	199,221 ▲ 14.9	139,543 ▲ 0.7	127,274 8.0	1,456,162 ▲ 21.2	773,565 ▲ 12.6	3,031,509 ▲ 11.3	10,395,592 ▲ 19.2			
	22 年 1- 3月	3,657,554 18.7	3,458,490 14.6	2,411,585 29.9	305,927 ▲ 13.8	2,105,658 40.3	906,006 ▲ 10.5	646,924 ▲ 15.9	259,082 6.6	140,898 ▲ 6.0	199,064 210.0	2,514,072 34.6	1,143,481 ▲ 5.8	3,074,608 ▲ 19.5	11,378,797 ▲ 6.1			
	4- 6	1,699,699 ▲ 9.9	1,611,858 ▲ 8.5	1,179,965 ▲ 8.0	218,725 ▲ 18.8	961,240 ▲ 5.1	299,690 ▲ 13.3	140,757 ▲ 36.9	158,933 29.5	132,204 ▲ 1.7	87,840 ▲ 29.6	1,164,449 ▲ 8.0	535,249 ▲ 13.9	2,345,427 ▲ 27.0	10,792,234 ▲ 2.0			
	7- 9	2,614,158 ▲ 8.0	2,486,885 ▲ 8.8	1,837,465 ▲ 9.4	362,503 ▲ 1.5	1,474,962 ▲ 11.2	504,846 ▲ 6.2	311,391 ▲ 9.6	193,455 ▲ 0.1	144,574 ▲ 9.9	127,273 11.7	1,873,713 ▲ 7.6	740,445 ▲ 8.9	2,638,585 ▲ 6.4	10,922,241 ▲ 2.8			
	10-12	2,275,219 2.0	2,143,417 1.9	1,514,519 4.8	238,333 ▲ 4.2	1,276,186 6.7	499,565 ▲ 3.6	308,275 ▲ 3.3	191,291 ▲ 4.0	129,333 ▲ 7.3	131,802 3.6	1,553,474 6.7	721,745 ▲ 6.7	2,552,653 ▲ 15.8	10,761,319 3.5			
次 月	22 年 2月	730,325 ▲ 20.3	738,614 ▲ 17.2	476,102 ▲ 20.2	77,756 ▲ 38.7	398,346 ▲ 15.2	215,962 ▲ 12.8	165,744 ▲ 19.9	50,218 23.3	46,550 ▲ 1.4	-8,289 -	466,290 ▲ 19.1	264,035 ▲ 22.4	855,949 ▲ 23.4	10,625,461 ▲ 14.3	10.2		
	3	2,257,368 42.3	2,083,498 34.4	1,482,203 75.3	175,203 12.1	1,306,999 89.6	548,131 ▲ 14.3	384,336 ▲ 17.9	163,795 ▲ 4.3	53,164 ▲ 18.5	173,871 379.9	1,596,082 74.2	661,286 ▲ 1.3	1,444,978 ▲ 18.5	11,378,797 ▲ 6.1	11.2		
	4	421,960 ▲ 25.0	400,811 ▲ 27.3	288,454 ▲ 31.3	69,348 ▲ 25.6	219,106 ▲ 33.0	69,379 ▲ 18.9	40,064 ▲ 32.8	29,315 12.8	42,978 ▲ 5.3	21,149 81.2	254,917 ▲ 29.6	167,044 ▲ 16.8	716,809 ▲ 41.6	11,231,803 ▲ 2.6	11.6		
	5	496,614 9.2	454,063 4.1	343,672 10.2	63,612 ▲ 18.8	280,061 19.8	70,437 ▲ 13.5	23,786 ▲ 52.1	46,651 46.5	39,954 ▲ 6.8	42,551 130.4	360,935 33.5	135,679 ▲ 26.5	684,101 ▲ 20.6	10,978,643 ▲ 2.0	11.5		
	6	781,124 ▲ 10.2	756,984 ▲ 2.3	547,839 ▲ 0.4	85,765 ▲ 12.4	462,074 2.2	159,874 ▲ 10.6	76,906 ▲ 32.5	82,967 27.9	49,272 6.5	24,140 ▲ 74.5	548,597 ▲ 13.4	232,527 ▲ 1.7	944,516 ▲ 15.9	10,792,234 ▲ 2.0	11.5		
	7	656,030 ▲ 0.7	609,649 ▲ 5.4	461,928 2.9	112,755 ▲ 20.0	349,173 13.4	103,071 ▲ 33.5	62,113 ▲ 27.8	40,958 ▲ 40.5	44,650 9.8	46,381 181.4	437,807 ▲ 2.6	218,223 3.3	694,531 ▲ 8.2	10,733,277 ▲ 4.1	11.5		
	8	694,184 ▲ 0.0	686,438 5.9	496,578 4.7	89,494 ▲ 20.9	407,084 12.8	141,025 9.7	89,067 7.5	51,958 13.8	48,834 7.2	7,746 ▲ 83.2	485,802 3.1	208,381 ▲ 6.5	805,621 ▲ 9.8	10,732,564 ▲ 1.8	11.6		
	9	1,263,945 ▲ 15.0	1,190,798 ▲ 17.0	878,958 ▲ 20.5	160,254 40.5	718,705 ▲ 27.6	260,749 2.3	160,211 ▲ 8.8	100,539 27.0	51,091 ▲ 31.2	73,147 42.8	950,104 ▲ 14.2	313,841 ▲ 17.1	1,138,433 ▲ 2.6	10,922,241 ▲ 2.8	11.8		
	10	586,721 ▲ 5.6	556,376 ▲ 7.4	413,112 8.9	41,540 ▲ 31.9	371,572 16.7	102,128 ▲ 44.1	65,292 ▲ 40.4	36,836 ▲ 49.7	41,136 6.3	30,345 45.7	387,299 7.4	199,422 ▲ 23.6	676,234 ▲ 10.3	10,866,817 ▲ 2.3	11.8		
	11	671,358 ▲ 5.3	661,881 ▲ 1.1	440,934 ▲ 2.4	68,772 6.2	372,162 ▲ 3.9	177,693 10.4	95,113 ▲ 11.2	82,580 53.3	43,254 ▲ 22.8	9,477 ▲ 76.2	462,177 0.4	209,181 ▲ 15.7	829,251 ▲ 3.1	10,781,925 ▲ 1.8	11.8		
	12	1,017,140 13.1	925,159 11.1	660,472 7.7	128,021 4.2	532,451 8.5	219,744 26.0	147,869 44.6	71,875 ▲ 0.4	44,944 0.2	91,981 38.0	703,998 10.8	313,142 18.5	1,047,167 ▲ 26.4	10,761,319 3.5	12.2		
	23 年 1月	598,001 ▲ 10.7	569,693 ▲ 10.5	406,896 ▲ 10.2	67,670 27.8	339,226 ▲ 15.3	124,228 ▲ 12.5	78,183 ▲ 19.3	46,045 2.2	38,570 ▲ 6.3	28,308 ▲ 15.5	429,726 ▲ 4.9	168,275 ▲ 22.9	691,734 ▲ 10.6	10,701,230 0.1	12.2		
2	872,915 19.5	830,555 12.4	579,864 21.8	122,446 57.5	457,418 14.8	205,900 ▲ 4.7	150,694 ▲ 9.1	55,206 9.9	44,791 ▲ 3.8	42,360 -	598,256 28.3	274,659 4.0	- -	- -	- -			
累 計	H22.4 ~ 23.2	8,059,992 ▲ 3.6	7,642,408 ▲ 4.1	5,518,708 ▲ 2.9	1,009,677 ▲ 0.7	4,509,031 ▲ 3.4	1,634,228 ▲ 7.2	989,298 ▲ 13.9	644,930 5.6	489,472 ▲ 6.3	417,584 6.8	5,619,618 ▲ 0.9	2,440,374 ▲ 9.3	- -	- -	- -		

建設工事受注動態統計調査（大手50社調査） 結果表

1. 受注高（平成23年2月分）

（単位：百万円、％）

発注者別	工事種類別	建										土					木					合計	前年同月比
		事務所 庁舎	宿泊 施設	店舗	工場 発電所	倉庫 施設	住宅	教育 研究 文化施設	医療 福祉施設	娯楽 施設	その他	計	治山 治水	鉄道	上水道 下水道	土地造成	港湾 空港	道路	電線路	その他	計		
民間 製造 業	製造業	19,880	59	1,051	76,147	4,276	1,768	2,300	415	97	2,652	108,646	39	14	28	1,907	245	17	38	11,513	13,800	122,446	57.5
	農林漁業	1	0	0	0	6	0	0	53	0	1	61	0	0	0	29	0	0	0	16	45	106	▲83.8
	飲業、採石業、砂利採取業、建設業	1,311	103	▲31	773	43	2,452	31	27	9	1,131	5,849	22	107	0	738	9	181	107	1,167	2,332	8,180	113.8
	電気・ガス・熱供給・水道業	1,438	0	56	4,917	11	0	29	0	3	467	6,921	332	0	18	743	21	330	1,714	1,752	4,911	11,832	▲65.1
	運輸業、郵便業	1,633	1,332	1,541	1,673	6,918	669	85	168	130	3,928	18,077	1	27,126	41	271	229	1,530	78	2,865	32,140	50,218	▲5.7
	情報通信業	19,376	118	10	604	7	24	156	0	795	6,484	27,575	0	11	0	0	0	5,137	946	6,094	33,669	95.2	
	卸売業、小売業	13,296	18	7,455	371	332	24	88	20	0	1,121	22,725	0	1	0	2	19	9	6	1,051	1,088	23,813	44.7
	金融業、保険業	16,759	128	567	153	28	357	37	3	21	1,093	19,145	0	0	0	4	1	1	2	39	47	19,192	14.1
	不動産業	28,498	3,665	17,089	552	1,740	56,086	251	309	2,885	2,538	113,613	0	36	5	1,805	25	27	46	2,053	3,997	117,610	▲17.3
	サービス業	9,446	4,086	2,994	947	461	4,126	29,384	107,745	1,236	15,475	175,899	2	36	30	4,406	43	120	115	1,282	6,033	181,932	71.4
その他	2,700	▲2,232	185	285	123	6,377	360	432	10	2,269	10,510	0	33	2	14	1	141	166	357	10,867	39.5		
小計	94,458	7,217	29,866	10,275	9,670	70,115	30,421	108,756	5,089	34,508	400,374	358	27,350	96	8,013	347	2,199	7,345	11,337	57,044	457,418	14.8	
計	114,338	7,276	30,917	86,422	13,946	71,883	32,722	109,171	5,186	37,160	509,021	397	27,364	124	9,919	592	2,216	7,383	22,850	70,844	579,864	21.8	
公共 機関 地方 機関	国	9,838	0	0	0	▲4	836	2,211	782	2	4,814	18,479	18,847	0	16	3,018	6,702	24,428	52	6,238	59,300	77,779	▲16.1
	独立行政法人	515	0	0	8	0	1,849	388	4,873	0	1,505	9,138	22	6,435	434	905	0	600	0	12,873	21,269	30,408	55.3
	政府関連企業等	3,674	2	0	0	0	5	2,064	2,967	0	2,044	10,757	29	0	4,240	0	0	27,101	78	302	31,750	42,507	▲20.4
	小計	14,027	2	0	8	▲4	2,690	4,664	8,623	2	8,363	38,375	18,898	6,435	4,690	3,923	6,702	52,129	130	19,413	112,319	150,694	▲9.1
	都道府県	13	0	0	5	0	207	3,647	37	2,623	805	7,337	2,023	7	1,053	7	345	3,358	14	▲24	6,783	14,120	33.8
	市区町村	2,858	0	2	39	1	2	5,507	3,916	35	843	13,203	286	3	1,846	18	148	936	30	1,763	5,029	18,232	▲11.9
	地方公営企業	1	0	0	0	0	0	71	12	1	118	204	0	289	19,611	0	▲16	380	654	78	20,997	21,200	31.3
	その他	58	0	5	0	0	101	9	729	2	46	951	0	0	212	114	347	0	0	29	703	1,654	▲41.3
	小計	2,930	0	7	44	1	310	9,234	4,694	2,661	1,812	21,695	2,309	299	22,723	139	824	4,674	697	1,846	33,511	55,206	9.9
	計	16,957	2	7	52	▲3	3,001	13,897	13,317	2,664	10,176	60,070	21,207	6,735	27,412	4,062	7,526	56,803	828	21,258	145,830	205,900	▲4.7
駐留軍・外国館	27	▲1	0	0	0	45	0	0	0	4	76	0	0	0	0	▲3	0	0	8	5	81	▲95.6	
小口工事											8,656										36,054	44,710	0.0
国内		131,323	7,278	30,924	86,474	13,943	74,929	46,619	122,488	7,849	47,340	577,823	21,603	34,098	27,536	13,982	8,114	59,019	8,211	44,116	252,732	830,555	12.4
	前年同月比	58.9	▲11.5	▲46.3	55.3	58.6	▲23.7	▲21.3	163.2	154.7	33.8	24.5	473.9	6.7	51.1	68.1	▲47.2	▲41.5	▲40.5	▲4.6	▲8.0	12.4	—
海外		1,405	0	2	16,055	0	▲77	▲24	2,809	0	263	20,433	559	14,121	6,749	555	66	▲25	▲120	21	21,927	42,360	—
	前年同月比	163.6	—	▲97.3	1165.2	—	—	—	—	—	▲44.7	777.4	▲74.2	—	—	—	—	—	—	—	—	—	—
総計		132,727	7,278	30,926	102,529	13,943	74,852	46,595	125,297	7,849	47,603	598,256	22,163	48,219	34,285	14,536	8,181	58,994	8,090	44,137	274,659	872,915	19.5
前年同月比		59.5	▲11.6	▲46.4	80.0	58.6	▲23.7	▲21.3	169.3	154.3	32.8	28.3	273.7	57.9	292.2	79.6	▲45.6	▲41.0	▲40.4	▲4.2	4.0	19.5	—

2. 施工高及び未消化工事高（平成23年1月分）

	合計	建築	土木	前年同月比
施工高（月間）	691,734	497,378	194,356	▲10.6
未消化工事高（月末）	10,701,230	7,491,169	3,210,061	0.1
手持工事月数	12.2	12.5	11.5	—

3. 大規模工事（受注高10億円以上の国内工事）（平成23年2月分）

	合計		建築		土木	
	件数	受注高	件数	受注高	件数	受注高
合計	179	443,856	136	337,919	43	105,937
民間等	126	324,691	116	303,556	10	21,135
公共機関	53	119,165	20	34,363	33	84,802

大規模工事 比率 53.4%

前年同月比 29.8%

4. ブロック別受注高（平成23年1月分）

	北海道	東北	関東	北陸	中部	近畿	中国	四国	九州・沖縄
受注高	12,071	22,045	268,311	10,762	47,527	84,169	28,006	14,126	44,106
前年同月比	8.3	▲21.8	▲0.1	▲39.1	▲0.7	▲36.2	6.0	14.6	▲13.6

5. 施工都道府県別受注高（平成23年1月分）

都道府県名	受注額	都道府県名	受注額	都道府県名	受注額	都道府県名	受注額	都道府県名	受注額	都道府県名	受注額
北海道	12,071	栃木	4,217	石川	2,274	滋賀	5,058	岡山	8,127	佐賀	1,069
青森	1,250	群馬	3,673	福井	804	京都	11,163	広島	5,755	長崎	2,240
岩手	1,300	埼玉	20,664	山梨	2,392	大阪	40,685	山口	11,471	熊本	11,428
宮城	13,881	千葉	17,777	長野	1,422	兵庫	22,952	徳島	1,767	徳島	3,380
秋田	1,928	東京	171,121	岐阜	2,811	奈良	2,741	香川	6,480	宮崎	1,828
山形	788	神奈川	38,794	静岡	11,814	和歌山	1,570	愛媛	4,264	鹿児島	4,138
福島	2,898	新潟	4,091	愛知	28,711	鳥取	865	高知	1,615	沖縄	1,122
茨城	8,251	富山	3,592	三重	4,191	島根	1,867	福岡	18,902	計	531,123

注：「2. 施工高及び未消化工事高、手持工事月数」、「4. ブロック別受注高」及び「5. 都道府県別受注高」の数値については、前月分の値である。

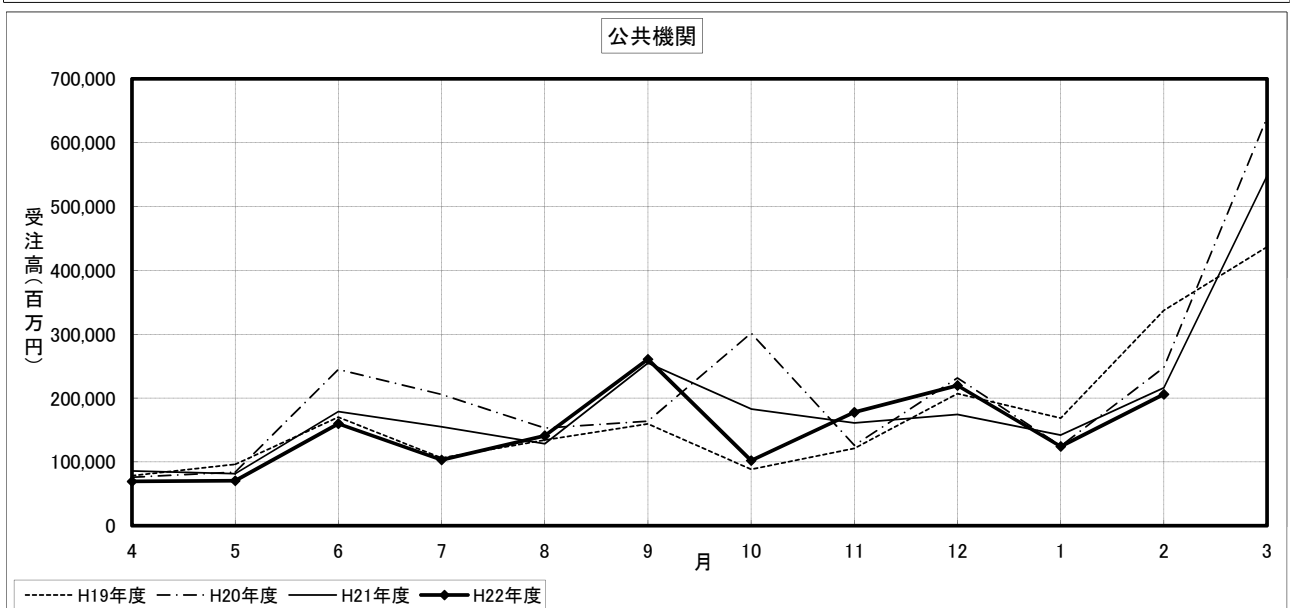
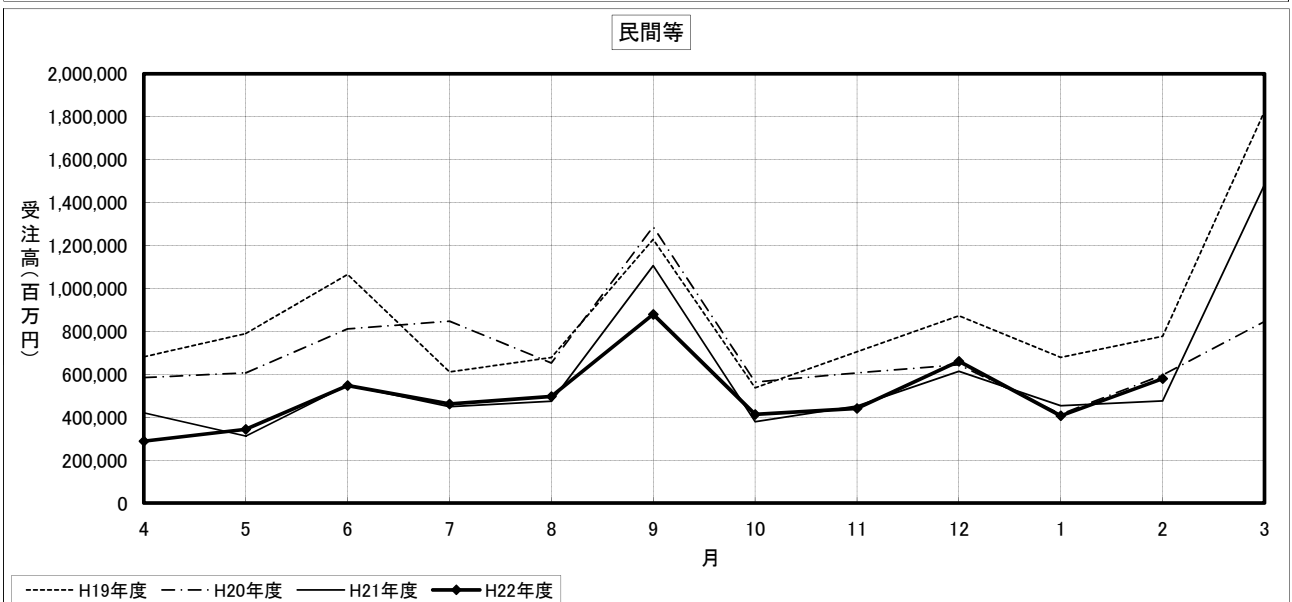
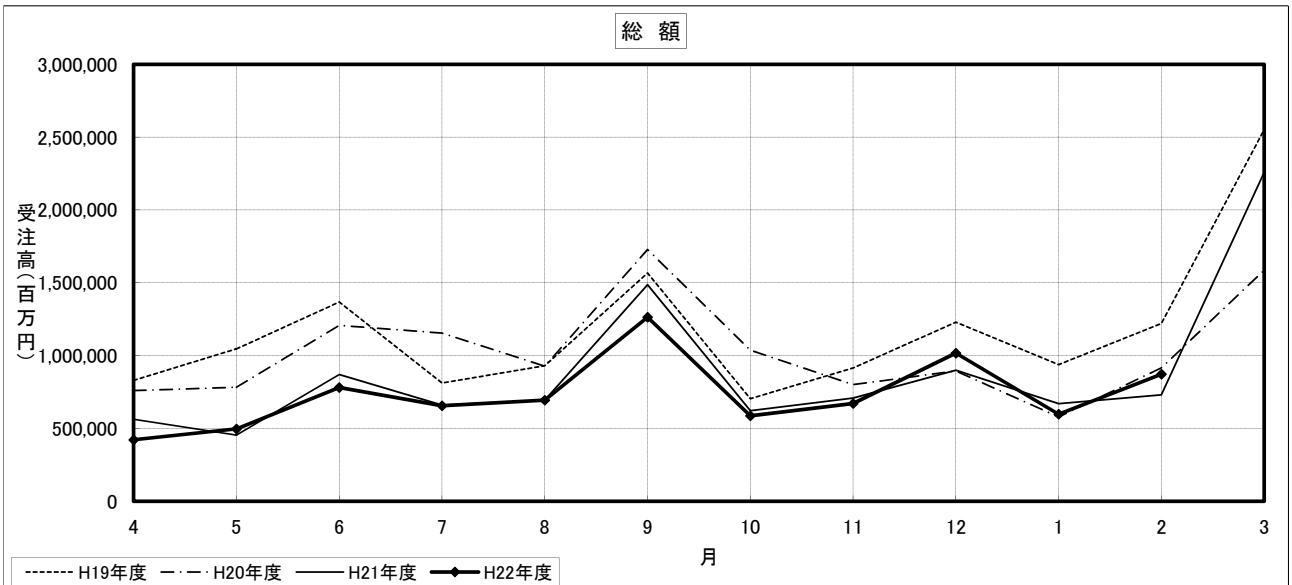
建設工事受注動態統計調査（大手50社調査） 寄与度表

寄与度（平成23年2月分）

工事種別	建											土				木				合計		
	事務所 庁舎	宿泊 施設	店舗	工場 発電所	倉庫 流通 施設	住宅	教育 研究 文化施設	医療 福祉施設	娯楽 施設	その他	計	治山 治水	鉄道	上水道 下水道	土地造成	港湾 空港	道路	電線路	その他		計	
製造業	1.70			4.63	0.40		-0.76				5.97				0.14	-0.11			0.14	0.15	6.12	
民間 製造 業	農林漁業																					
	鉱業、採石業、砂利採取業、建設業	0.15				0.24				0.12	0.54		-0.10								0.60	
	電気・ガス・熱供給・水道業	-0.16			-0.58						-0.80							-0.28	-2.05	-2.22	-3.02	
	運輸業、郵便業		0.13	-1.15	0.19	0.40					-0.36	-0.70								0.24	0.29	-0.42
	情報通信業	2.26							0.11		2.49							-0.35	0.12	-0.25	2.25	
	卸売業、小売業	1.30		0.16	-0.21	-0.22	-0.10				0.98											1.01
	金融業、保険業	0.40									0.32											0.33
	不動産業	-0.29		-2.18		0.22	-1.84		-0.11	0.33	-3.73									0.25	0.35	-3.38
	サービス業	0.66		-0.37		-0.12	-0.96	-0.26	10.39		0.93	10.25			0.24					-0.13	0.13	10.38
その他	0.29	-0.33				0.44		-0.15		0.14	0.41										0.42	
小計	4.66	-0.13	-3.72	-0.40	0.31	-2.27	-0.23	10.15	0.41	0.97	9.76			0.39			-0.63	-1.46	-1.67	8.09		
計	6.36	-0.13	-3.65	4.23	0.70	-2.23	-0.99	10.14	0.32	0.98	15.73			0.53	-0.19		-0.63	-1.32	-1.52	14.21		
公共 機関	国	0.17					-0.75		0.10		0.21	-0.23	2.42			0.29	-0.38	-4.44	0.32	-1.82	-2.05	
	独立行政法人						-0.18	-0.15	0.66		0.20	0.57		0.47			-0.18	0.71	0.91	1.48		
	政府関連企業等							-0.52	-0.39		0.19	-0.67			0.50		-0.41	-0.87		-0.82	-1.49	
	小計	0.28					-0.94	-0.64	0.37		0.60	-0.33	2.38	0.47	0.49	0.28	-0.79	-5.39	-0.18	1.02	-1.73	-2.06
	都道府県								0.18		0.58				-0.13			0.16			0.49	
	市区町村	0.30									0.61				-0.41			-0.60	0.13	-0.94	-0.34	
	地方公営企業										-0.58			-0.11	1.30					1.25	0.69	
その他							-0.25			-0.22										-0.16		
小計	0.24							-0.11	0.33		0.42		-0.12	0.78			-0.42			0.26	0.68	
計	0.53						-0.96	-0.74	0.26	0.33	0.67		2.39	0.34	1.27	0.24	-0.79	-5.80	-0.13	1.03	-1.46	-1.38
駐留軍・外国公館	-0.22										-0.23										-0.24	
小口工事																						
国内	6.66	-0.13	-3.65	4.21	0.71	-3.18	-1.72	10.40	0.65	1.64	15.59	2.44	0.29	1.27	0.78	-0.99	-5.73	-0.77	-0.29	-3.00	12.59	
海外	0.12			2.02				0.38			2.48	-0.22	2.13	2.22	0.11		0.12			4.46	6.94	
総計	6.78	-0.13	-3.66	6.24	0.71	-3.19	-1.73	10.79	0.65	1.61	18.07	2.22	2.42	3.50	0.88	-0.94	-5.61	-0.75	-0.26	1.45	19.52	

注) 1. 寄与度が0.1に満たない項目は、便宜上空欄としている。

# 建設工事受注動態統計調査（大手50社調査）の推移





















	11	17.2	15.0	-	-	-	-	-	-	-	-	-	60.8	79.5	112.5	-	-	5.6	8.9	▲ 13.2	12.9	140.1	19.9
	12	5.2	▲ 2.8	-	-	-	-	-	-	-	-	-	21.5	23.6	13.7	-	-	40.7	49.0	36.1	74.3	24.0	36.7
20年	1月	0.8	5.6	-	-	-	-	-	-	-	-	-	19.8	5.0	12.0	-	-	17.2	251.8	▲ 5.0	▲ 41.7	82.6	▲ 1.6
	2	9.1	3.4	-	-	-	-	-	-	-	-	-	19.2	14.5	21.3	-	-	▲ 3.6	▲ 48.8	▲ 23.9	89.2	▲ 32.3	▲ 1.3
	3	▲ 5.2	▲ 0.8	-	-	-	-	-	-	-	-	-	▲ 44.7	▲ 43.2	▲ 51.1	-	-	▲ 43.7	▲ 47.0	▲ 32.8	▲ 36.8	▲ 62.5	32.7
	4	▲ 10.4	▲ 13.7	-	-	-	-	-	-	-	-	-	18.0	1.2	▲ 18.9	-	-	114.5	63.5	12.9	80.0	1011.1	▲ 23.6
	5	13.6	18.8	-	-	-	-	-	-	-	-	-	1.6	33.1	49.5	-	-	▲ 13.3	▲ 81.3	47.0	130.5	▲ 98.9	▲ 15.8
	6	▲ 6.8	▲ 11.9	-	-	-	-	-	-	-	-	-	29.1	13.6	▲ 10.4	-	-	▲ 17.3	2626.1	▲ 16.3	▲ 52.6	1546.5	▲ 24.7
	7	18.4	25.6	-	-	-	-	-	-	-	-	-	10.5	27.8	158.0	-	-	▲ 8.0	▲ 75.4	14.1	▲ 48.1	87.4	▲ 30.0
	8	▲ 21.8	▲ 25.6	-	-	-	-	-	-	-	-	-	▲ 27.8	▲ 28.5	▲ 57.2	-	-	▲ 26.5	▲ 48.2	▲ 5.8	29.6	▲ 50.1	23.5
	9	0.2	8.5	-	-	-	-	-	-	-	-	-	▲ 33.5	▲ 47.3	▲ 11.7	-	-	▲ 1.9	37.0	▲ 30.5	24.2	▲ 1.5	141.6
	10	31.2	▲ 5.0	-	-	-	-	-	-	-	-	-	171.5	309.4	130.3	-	-	45.0	17.0	42.2	44.2	▲ 14.9	▲ 27.9
	11	▲ 31.3	▲ 6.3	-	-	-	-	-	-	-	-	-	▲ 52.0	▲ 64.7	▲ 48.8	-	-	▲ 21.0	4.3	▲ 3.0	▲ 90.1	1.0	▲ 66.5
	12	▲ 13.7	▲ 17.4	-	-	-	-	-	-	-	-	-	31.1	2.8	14.1	-	-	88.1	17.6	23.7	2109.9	▲ 5.6	▲ 188.6
21年	1月	▲ 12.6	▲ 11.8	-	-	-	-	-	-	-	-	-	▲ 22.2	0.1	6.5	-	-	▲ 56.5	▲ 30.0	▲ 26.7	▲ 72.3	47.0	▲ 185.8
	2	31.2	29.7	-	-	-	-	-	-	-	-	-	18.3	9.5	13.4	-	-	15.8	▲ 23.4	▲ 21.9	▲ 11.6	151.9	61.4
	3	▲ 19.9	▲ 39.7	-	-	-	-	-	-	-	-	-	12.7	9.3	▲ 7.1	-	-	44.9	115.8	125.0	67.7	▲ 59.3	▲ 245.1
	4	7.1	36.1	-	-	-	-	-	-	-	-	-	▲ 8.9	1.3	▲ 6.0	-	-	▲ 20.5	▲ 10.7	▲ 38.5	▲ 17.5	▲ 11.0	▲ 151.3
	5	▲ 11.6	▲ 15.3	-	-	-	-	-	-	-	-	-	▲ 9.8	7.8	▲ 1.8	-	-	▲ 9.2	▲ 42.6	▲ 2.8	▲ 17.6	▲ 38.2	▲ 4.7
	6	14.4	14.2	-	-	-	-	-	-	-	-	-	▲ 5.5	▲ 18.8	▲ 8.9	-	-	▲ 7.8	▲ 16.6	25.1	▲ 3.9	82.1	131.9
	7	▲ 6.0	▲ 2.4	-	-	-	-	-	-	-	-	-	16.6	▲ 5.4	0.7	-	-	89.2	310.5	19.2	21.3	▲ 33.5	▲ 68.4
	8	3.6	3.2	-	-	-	-	-	-	-	-	-	▲ 17.7	▲ 5.8	13.2	-	-	▲ 38.2	▲ 63.7	▲ 15.4	▲ 17.0	33.8	73.2
	9	13.4	26.3	-	-	-	-	-	-	-	-	-	18.7	18.0	▲ 3.6	-	-	13.4	65.5	▲ 15.3	33.5	▲ 5.4	▲ 72.2
	10	▲ 7.3	▲ 24.7	-	-	-	-	-	-	-	-	-	5.1	19.8	▲ 1.4	-	-	▲ 1.3	▲ 13.4	13.2	▲ 36.7	72.3	174.2
	11	0.4	3.8	-	-	-	-	-	-	-	-	-	▲ 0.6	▲ 11.0	▲ 37.8	-	-	13.1	▲ 35.2	10.3	14.1	▲ 59.2	69.6
	12	▲ 2.6	4.8	-	-	-	-	-	-	-	-	-	▲ 21.5	▲ 26.5	19.8	-	-	▲ 12.6	25.5	▲ 26.3	▲ 14.0	362.7	▲ 30.9
22年	1月	1.9	2.2	-	-	-	-	-	-	-	-	-	14.8	15.1	▲ 31.9	-	-	0.7	21.0	58.4	47.5	▲ 78.8	42.3
	2	▲ 10.7	▲ 5.8	-	-	-	-	-	-	-	-	-	▲ 8.1	▲ 14.7	47.8	-	-	▲ 0.6	▲ 9.1	▲ 18.5	6.3	1.1	▲ 61.0
	3	45.4	33.3	-	-	-	-	-	-	-	-	-	12.1	16.6	2.7	-	-	8.2	▲ 0.3	35.9	▲ 20.5	181.4	107.9
	4	▲ 43.4	▲ 46.2	-	-	-	-	-	-	-	-	-	▲ 13.7	▲ 17.3	▲ 12.6	-	-	▲ 5.1	▲ 27.7	31.9	6.4	▲ 45.1	▲ 4.7
	5	28.1	35.7	-	-	-	-	-	-	-	-	-	▲ 3.1	▲ 24.4	▲ 24.1	-	-	18.1	106.5	▲ 55.3	▲ 12.0	158.1	24.7
	6	▲ 6.5	2.2	-	-	-	-	-	-	-	-	-	▲ 2.6	16.5	29.6	-	-	▲ 19.0	▲ 8.6	13.5	3.1	107.1	▲ 61.1
	7	3.4	▲ 0.2	-	-	-	-	-	-	-	-	-	▲ 15.2	▲ 2.5	▲ 3.0	-	-	▲ 10.8	▲ 60.5	▲ 25.5	26.9	▲ 82.3	153.4
	8	5.6	6.5	-	-	-	-	-	-	-	-	-	42.2	43.8	13.3	-	-	23.1	81.7	22.8	67.0	▲ 46.6	▲ 76.8
	9	▲ 4.9	▲ 5.7	-	-	-	-	-	-	-	-	-	6.9	▲ 1.2	25.3	-	-	21.4	▲ 23.3	120.0	▲ 64.1	575.5	164.6
	10	3.9	4.8	-	-	-	-	-	-	-	-	-	▲ 42.9	▲ 22.1	▲ 47.8	-	-	▲ 61.9	0.4	▲ 79.6	▲ 56.2	▲ 29.9	25.3
	11	0.4	▲ 7.2	-	-	-	-	-	-	-	-	-	98.0	33.8	132.9	-	-	253.1	137.6	168.7	229.5	142.1	▲ 24.8
	12	15.9	15.2	-	-	-	-	-	-	-	-	-	▲ 10.7	19.6	▲ 17.8	-	-	▲ 43.2	▲ 41.6	▲ 22.6	▲ 46.9	▲ 59.5	88.4
23年	1月	▲ 19.2	▲ 14.5	-	-	-	-	-	-	-	-	-	▲ 21.0	▲ 36.4	▲ 23.6	-	-	▲ 32.5	▲ 32.5	85.7	274.9	▲ 11.8	29.8
	2月	18.9	27.6	-	-	-	-	-	-	-	-	-	0.8	▲ 3.6	▲ 11.1	-	-	7.5	88.5	67.7	55.9	▲ 95.7	29.8