

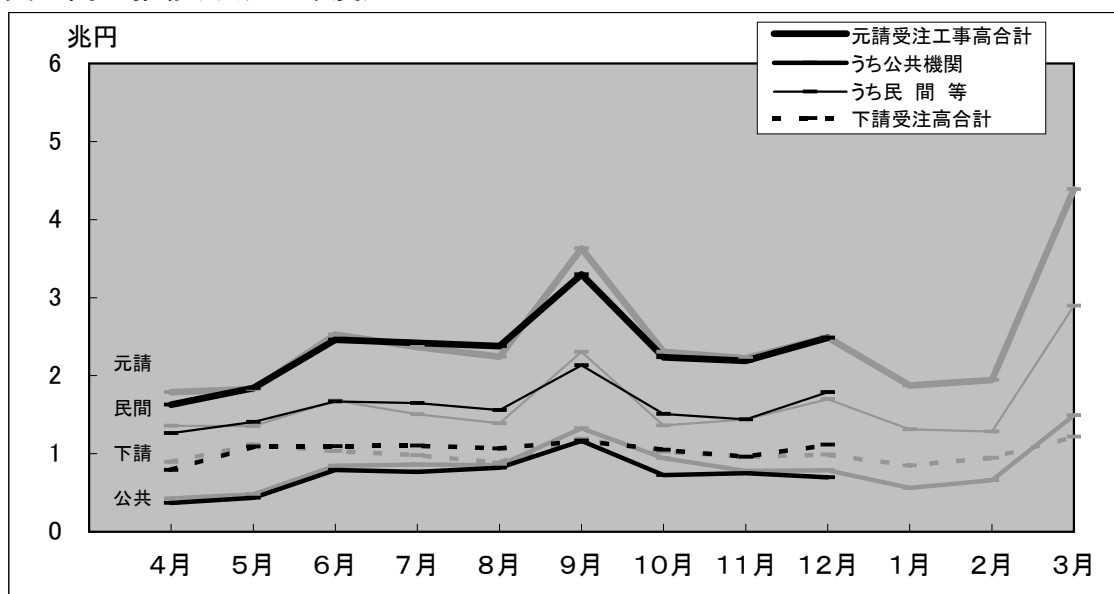
# 建設工事受注動態統計調査報告

平成22年12月分

Monthly Report on

Current Survey of Orders Received for Construction

受注高の推移(平成22年度)



(グラフ中の淡色の線は、平成21年度の推移)

1月分は3月10日公表予定

※問い合わせ先

国土交通省 総合政策局 建設統計室

電話 代表:03-5253-8111  
担当者 川崎(課長補佐) 内線 28-621  
篠谷(係長) 内線 28-622  
遠藤(主任) 内線 28-623  
青木 内線 28-624

## 建設工事受注動態統計調査報告（平成22年12月分）

### 受注高

12月の受注高は3兆5,991億円で、前年同月比3.5%増加した。うち元請受注高は2兆4,852億円で、同0.1%減少し、下請受注高は1兆1,139億円で、同12.8%増加した。

元請受注高のうち公共機関からの受注高は6,962億円で、同11.7%減少し、民間等からの受注高は1兆7,890億円で、同5.3%増加した。

注1) 下請受注高は、2次下請以下も含む。

注2) 四捨五入により億円単位の値としたため、各項目の合計は必ずしも総計と一致しない。

#### 1. 受注高

12月の受注高は、3兆5,991億円。

・前年同月比 3.5%増、4か月ぶりの増加。

##### 1) 元・下請別 (資料編, 表I-1参照)

元請受注高は、2兆4,852億円。(前年同月比 0.1%減, 4か月連続の減少)

下請受注高は、1兆1,139億円。(同 12.8%増, 先月の減少から再び増加)

##### 2) 業種別 (資料編, 表I-2参照)

総合工事業は、2兆3,836億円。(同 0.2%減, 4か月連続の減少)

職別工事業は、5,084億円。(同 56.1%増, 3か月連続の増加)

設備工事業は、7,071億円。(同 7.2%減, 先月の増加から再び減少)

#### 2. 元請受注高

12月の元請受注高は、2兆4,852億円。

・前年同月比 0.1%減, 4か月連続の減少。

##### 1) 発注者別 (資料編, 表I-1参照)

公共機関からは、6,962億円。(同 11.7%減, 13か月連続の減少)

民間等からは、1兆7,890億円。(同 5.3%増, 先月の減少から再び増加)

##### 2) 工事種類別 (資料編, 表I-1参照)

土木工事は、8,286億円。(同 11.7%増, 8か月ぶりの増加)

建築工事は、1兆4,808億円。(同 3.3%減, 3か月ぶりの減少)

機械装置等工事は、1,758億円。(同 18.4%減, 4か月連続の減少)

※ 建築工事には建築設備工事を含む。

##### 3) 業種別 (資料編, 表I-2参照)

総合工事業は、1兆9,167億円。(同 1.5%減, 4か月連続の減少)

職別工事業は、1,880億円。(同 61.0%増, 3か月連続の増加)

設備工事業は、3,806億円。(同 10.7%減, 5か月連続の減少)

## 建設工事受注動態統計調査報告（平成22年12月分）

### 公共機関からの受注工事（1件500万円以上の工事）

12月の公共機関からの受注工事額は6,337億円で、前年同月比15.4%減少した。うち「国の機関」からは2,186億円で、同9.8%減少し、「地方の機関」からは4,151億円で、同18.0%減少した。

12月の公共機関からの受注工事額は、6,337億円。  
・前年同月比 15.4%減、先月の増加から再び減少。

#### 1. 発注機関別（資料編、表Ⅱ－1参照）

##### 1) 国の機関

「国の機関」からの受注工事額は、2,186億円であった。

・前年同月比 9.8%減、13か月連続の減少。

- ① 国は、919億円。（同 9.3%減、15か月連続の減少）
- ② 独立行政法人は、418億円。（同 6.4%減、4か月連続の減少）
- ③ 政府関連企業等は、848億円。（同 11.8%減、先月の増加から再び減少）

##### 2) 地方の機関

「地方の機関」からの受注工事額は、4,151億円であった。

・前年同月比 18.0%減、先月の増加から再び減少。

- ① 都道府県は、1,815億円。（同 20.0%減、先月の増加から再び減少）
- ② 市区町村は、1,858億円。（同 12.5%減、4か月連続の減少）
- ③ 地方公営企業は、352億円。（同 24.6%減、先月の増加から再び減少）
- ④ その他は、126億円。（同 38.5%減、先月の増加から再び減少）

#### 2. 工事分類別（資料編、表Ⅱ－2. 1）参照）

工事分類別にみると、受注工事額の多いのは「道路工事」1,996億円、「教育・病院」1,057億円、「治山・治水」712億円であった。

#### 3. 発注機関別・工事分類別（資料編、表Ⅱ－2. 1）参照）

発注機関別・工事分類別にみると、受注工事額の多いのは、都道府県の「道路工事」595億円、政府関連企業等の「道路工事」520億円、市区町村の「教育・病院」511億円であった。

## 建設工事受注動態統計調査報告（平成22年12月分）

### 民間等からの受注工事

#### 1. 建築工事・建築設備工事（1件5億円以上の工事）

12月の建築工事・建築設備工事の受注工事額は4,645億円で、前年同月比10.9%減少した。

12月の建築工事・建築設備工事の受注工事額は、4,645億円。

・前年同月比 10.9%減、2か月連続の減少。

##### 1) 発注者別（資料編，表Ⅲ－1. 1）参照）

- ① 農林漁業は、18億円。（3か月連続の増加）
- ② 鉱業，採石業，砂利採取業，建設業は、50億円。（同 43.1%増，2か月連続の増加）
- ③ 製造業は、468億円。（同 47.2%減，3か月連続の減少）
- ④ 電気・ガス・熱供給・水道業は、30億円。（同 88.0%減，4か月連続の減少）
- ⑤ 運輸業，郵便業は、452億円。（同 55.5%減，2か月連続の減少）
- ⑥ 情報通信業は、93億円。（2か月連続の増加）
- ⑦ 卸売業，小売業は、139億円。（同 37.0%減，5か月連続の減少）
- ⑧ 金融業，保険業は、56億円。（同 62.8%減，3か月連続の減少）
- ⑨ 不動産業は、1,458億円。（同 22.6%増，3か月連続の増加）
- ⑩ サービス業は、1,800億円。（同 26.7%増，3か月連続の増加）
- ⑪ その他は、83億円。（同 58.0%増，先月の減少から再び増加）

##### 2) 工事種類別（資料編，表Ⅲ－2参照）

工事種類別にみると、受注工事額の多いのは「住宅」1,497億円、「医療・福祉施設」954億円、「教育・研究・文化施設」530億円であった。

##### 3) 発注者別・工事種類別（資料編，表Ⅲ－2参照）

発注者別・工事種類別にみると、受注工事額の多いのは、不動産業の「住宅」1,216億円，サービス業の「医療・福祉施設」894億円，運輸業，郵便業の「倉庫・流通施設」418億円であった。

---

注) 日本標準産業分類の改訂（第12回改訂）に準拠し、発注者分類の名称を平成20年4月分から変更を行った。

○鉱業，建設業 → 鉱業，採石業，砂利採取業，建設業      ○運輸業 → 運輸業，郵便業  
○卸売・小売業 → 卸売業，小売業      ○金融・保険業 → 金融業，保険業

## 建設工事受注動態統計調査報告（平成22年12月分）

### 民間等からの受注工事（つづき）

#### 2. 土木工事及び機械装置等工事（1件500万円以上の工事）

12月の土木工事及び機械装置等工事の受注工事額は2,572億円で、前年同月比27.0%増加した。

12月の土木工事及び機械装置等工事の受注工事額は、2,572億円。

・前年同月比 27.0%増、4か月連続の増加。

##### 1) 発注者別（資料編、表Ⅲ－1. 2）参照）

- ① 農林漁業は、7億円。（同 82.4%減、2か月連続の減少）
- ② 鉱業、採石業、砂利採取業、建設業は、223億円。（同 712.3%増、3か月連続の増加）
- ③ 製造業は、465億円。（同 3.3%増、先月の減少から再び増加）
- ④ 電気・ガス・熱供給・水道業は、565億円。（同 9.8%増、3か月ぶりの増加）
- ⑤ 運輸業、郵便業は、503億円。（同 8.9%増、2か月連続の増加）
- ⑥ 情報通信業は、226億円。（同 3.5%増、3か月ぶりの増加）
- ⑦ 卸売業、小売業は、41億円。（同 27.8%減、先月の増加から再び減少）
- ⑧ 金融業、保険業は、37億円。（同 243.5%増、5か月ぶりの増加）
- ⑨ 不動産業は、194億円。（同 101.5%増、3か月連続の増加）
- ⑩ サービス業は、291億円。（同 153.9%増、3か月連続の増加）
- ⑪ その他は、20億円。（同 40.2%減、先月の増加から再び減少）

##### 2) 工事種類別（資料編、表Ⅲ－2参照）

工事種類別にみると、受注工事額の多いのは「機械装置等工事」786億円、「その他の土木工事」592億円、「鉄道工事」338億円であった。

##### 3) 発注者別・工事種類別（資料編、表Ⅲ－2参照）

発注者別・工事種類別にみると、受注工事額の多いのは、運輸業、郵便業の「鉄道工事」338億円、製造業の「機械装置等工事」308億円、電気・ガス・熱供給・水道業の「機械装置等工事」206億円であった。

---

注) 日本標準産業分類の改訂（第12回改訂）に準拠し、発注者分類の名称を平成20年4月分から変更を行った。

○鉱業、建設業 → 鉱業、採石業、砂利採取業、建設業      ○運輸業 → 運輸業、郵便業  
○卸売・小売業 → 卸売業、小売業      ○金融・保険業 → 金融業、保険業





I. 受注高

I-2. 業者所在地域別・業種別受注高

平成22年 12月分

(単位:百万円, %)

	業種計	合計											
		元請受注高		公共機関				民間等				下請受注高	
		前年同月比	前年同月比	前年同月比	前年同月比	前年同月比	前年同月比	前年同月比	前年同月比	前年同月比	前年同月比		
全国計	業種計	3,599,137	3.5	2,485,247	▲ 0.1	696,220	▲ 11.7	1,789,027	5.3	1,113,890	12.8		
	総合工事業	2,383,607	▲ 0.2	1,916,686	▲ 1.5	592,714	▲ 8.0	1,323,973	1.7	466,921	5.4		
	職別工事業	508,436	56.1	187,972	61.0	25,655	▲ 26.1	162,318	97.9	320,463	53.4		
	設備工事業	707,094	▲ 7.2	380,589	▲ 10.7	77,852	▲ 29.4	302,737	▲ 4.2	326,506	▲ 2.7		
北海道	業種計	76,871	▲ 0.3	56,502	61.0	23,898	23.6	32,605	106.8	20,369	▲ 51.5		
	総合工事業	57,421	63.7	47,125	57.8	22,275	24.8	24,849	107.0	10,297	97.3		
	職別工事業	5,626	▲ 77.9	1,389	2,638.9	1	▲ 96.0	1,388	5,297.0	4,237	▲ 83.3		
	設備工事業	13,824	▲ 16.4	7,988	53.7	1,621	11.3	6,367	70.3	5,835	▲ 48.5		
東北	業種計	187,715	26.3	78,854	▲ 14.0	41,823	▲ 5.5	37,031	▲ 21.9	108,861	91.3		
	総合工事業	122,983	32.4	67,172	▲ 7.6	38,130	▲ 0.2	29,043	▲ 15.8	55,810	176.4		
	職別工事業	21,556	▲ 5.3	1,106	▲ 56.8	140	▲ 88.9	966	▲ 25.7	20,450	1.2		
	設備工事業	43,176	31.1	10,575	▲ 35.6	3,553	▲ 25.8	7,022	▲ 39.6	32,601	97.5		
関東	業種計	1,851,672	16.8	1,360,722	17.2	317,241	▲ 12.0	1,043,481	30.4	490,950	15.7		
	総合工事業	1,185,486	13.2	1,013,024	18.1	270,006	▲ 6.3	743,019	30.4	172,461	▲ 9.2		
	職別工事業	322,049	123.0	146,871	91.2	11,889	▲ 8.1	134,983	111.3	175,178	159.3		
	設備工事業	344,137	▲ 12.5	200,826	▲ 11.3	35,346	▲ 40.7	165,480	▲ 0.7	143,311	▲ 14.1		
北陸	業種計	140,563	▲ 17.9	80,480	▲ 17.1	34,148	▲ 27.5	46,333	▲ 7.2	60,083	▲ 18.9		
	総合工事業	97,413	▲ 16.6	70,009	▲ 9.2	28,893	▲ 30.1	41,116	15.1	27,404	▲ 31.1		
	職別工事業	27,428	▲ 1.6	3,254	▲ 22.6	1,568	▲ 50.6	1,685	64.1	24,174	2.1		
	設備工事業	15,722	▲ 40.4	7,218	▲ 54.1	3,687	44.4	3,532	▲ 73.2	8,504	▲ 19.9		
中部	業種計	288,482	▲ 3.9	161,487	▲ 19.1	51,594	▲ 4.3	109,894	▲ 24.6	126,994	26.5		
	総合工事業	200,536	▲ 14.8	118,179	▲ 30.2	43,502	▲ 12.3	74,677	▲ 37.7	82,357	24.8		
	職別工事業	28,171	34.2	8,820	179.1	2,570	56.6	6,250	311.6	19,351	8.5		
	設備工事業	59,774	36.9	34,488	27.3	5,521	107.1	28,967	18.6	25,286	52.6		
近畿	業種計	666,370	▲ 10.7	506,448	▲ 15.3	113,932	4.3	392,516	▲ 19.7	159,922	7.8		
	総合工事業	465,472	▲ 17.9	413,976	▲ 19.6	95,969	14.8	318,007	▲ 26.2	51,495	▲ 2.2		
	職別工事業	49,355	46.4	15,537	161.3	3,300	26.5	12,237	266.7	33,818	21.8		
	設備工事業	151,543	4.2	76,935	▲ 0.7	14,663	▲ 36.2	62,272	14.2	74,608	9.8		
中国	業種計	126,769	▲ 19.5	80,737	▲ 18.0	33,246	▲ 25.7	47,490	▲ 11.5	46,033	▲ 22.0		
	総合工事業	79,942	▲ 19.1	59,806	▲ 9.3	25,532	▲ 25.0	34,274	7.5	20,135	▲ 38.8		
	職別工事業	21,923	▲ 4.9	4,616	▲ 62.1	1,612	▲ 55.2	3,004	▲ 65.0	17,307	59.4		
	設備工事業	24,905	▲ 30.1	16,314	▲ 19.7	6,103	▲ 14.2	10,212	▲ 22.7	8,591	▲ 43.8		
四国	業種計	42,944	▲ 21.7	26,705	▲ 33.2	12,196	▲ 53.2	14,509	4.6	16,239	9.2		
	総合工事業	27,592	▲ 28.3	22,018	▲ 27.9	10,031	▲ 51.8	11,988	23.2	5,573	▲ 29.8		
	職別工事業	5,585	▲ 20.5	1,038	▲ 73.1	927	▲ 71.2	111	▲ 82.4	4,547	43.3		
	設備工事業	9,767	5.0	3,648	▲ 34.2	1,239	▲ 39.2	2,410	▲ 31.4	6,119	63.1		
九州・沖縄	業種計	217,752	▲ 7.4	133,313	▲ 20.5	68,144	▲ 18.6	65,169	▲ 22.3	84,439	25.1		
	総合工事業	146,763	▲ 5.8	105,376	▲ 17.5	58,376	▲ 17.1	47,000	▲ 18.0	41,387	47.1		
	職別工事業	26,743	30.9	5,341	▲ 32.8	3,649	▲ 41.8	1,693	0.4	21,402	71.6		
	設備工事業	44,245	▲ 24.8	22,596	▲ 29.4	6,119	▲ 13.4	16,476	▲ 33.9	21,650	▲ 19.5		

注) 地域別区分

- 東北 : 青森県, 岩手県, 宮城県, 秋田県, 山形県, 福島県
- 関東 : 茨城県, 栃木県, 群馬県, 埼玉県, 千葉県, 東京都, 神奈川県, 山梨県, 長野県
- 北陸 : 新潟県, 富山県, 石川県, 福井県
- 中部 : 岐阜県, 静岡県, 愛知県, 三重県
- 近畿 : 滋賀県, 京都府, 大阪府, 兵庫県, 奈良県, 和歌山県
- 中国 : 鳥取県, 島根県, 岡山県, 広島県, 山口県
- 四国 : 徳島県, 香川県, 愛媛県, 高知県
- 九州・沖縄 : 福岡県, 佐賀県, 長崎県, 熊本県, 大分県, 宮崎県, 鹿児島県, 沖縄県





Ⅱ. 公共機関からの受注工事(1件500万円以上の工事)

Ⅱ-1. 発注機関別請負契約額時系列表

	合 計		国の機関						独立行政法人		政府関連企業等	
		前年比		前年比	国		前年比		前年比		前年比	
						前年比						
H19年度	9,432,902	0.5	3,738,139	16.9	2,117,475	8.7	662,191	50.1	958,474	18.6		
H20年度	9,740,534	3.3	3,979,339	6.5	2,284,850	7.9	605,466	▲ 8.6	1,089,022	13.6		
H21年度	9,533,189	▲ 2.1	3,666,727	▲ 7.9	2,101,693	▲ 8.0	471,828	▲ 22.1	1,093,205	0.4		
H21. 4~H21. 12	6,997,789	2.3	2,450,707	2.2	1,395,790	12.6	282,060	▲ 13.5	772,857	▲ 7.3		
H22. 4~H22. 12	6,196,198	▲ 11.5	1,772,394	▲ 27.7	904,126	▲ 35.2	252,785	▲ 10.4	615,484	▲ 20.4		
H20年	9,581,501	3.8	3,925,028	12.7	2,183,254	11.4	641,491	17.3	1,100,283	12.9		
H21年	9,896,605	3.3	4,031,384	2.7	2,441,394	11.8	561,547	▲ 12.5	1,028,443	▲ 6.5		
H22年	8,731,598	▲ 11.8	2,988,414	▲ 25.9	1,610,029	▲ 34.1	442,553	▲ 21.2	935,832	▲ 9.0		
H21. 1~H21. 12	9,896,605	3.3	4,031,384	2.7	2,441,394	11.8	561,547	▲ 12.5	1,028,443	▲ 6.5		
H22. 1~H22. 12	8,731,598	▲ 11.8	2,988,414	▲ 25.9	1,610,029	▲ 34.1	442,553	▲ 21.2	935,832	▲ 9.0		
H21. 10-12	2,367,005	▲ 8.6	790,423	▲ 17.4	395,999	▲ 19.7	137,863	▲ 7.9	256,561	▲ 18.3		
H22. 1- 3	2,535,400	▲ 12.5	1,216,020	▲ 23.1	705,904	▲ 32.5	189,769	▲ 32.1	320,348	25.3		
H22. 4- 6	1,519,514	▲ 10.6	415,263	▲ 38.0	220,358	▲ 38.5	61,728	▲ 8.7	133,177	▲ 45.4		
H22. 7- 9	2,602,610	▲ 11.2	728,207	▲ 26.5	396,996	▲ 38.1	82,046	7.2	249,165	▲ 8.5		
H22. 10-12	2,074,075	▲ 12.4	628,925	▲ 20.4	286,772	▲ 27.6	109,011	▲ 20.9	233,142	▲ 9.1		
平成20年 4月	322,417	0.1	151,384	▲ 12.3	78,153	▲ 12.7	16,799	▲ 57.4	56,432	29.2		
5月	389,197	▲ 11.1	125,426	▲ 13.8	70,572	26.1	15,804	▲ 41.4	39,050	▲ 37.6		
6月	843,896	7.1	261,750	13.5	90,586	▲ 35.2	27,328	22.1	143,836	109.9		
7月	885,099	14.7	295,487	17.0	169,336	21.1	32,674	▲ 5.4	93,477	19.6		
8月	807,412	▲ 5.4	277,502	5.8	147,943	▲ 9.6	35,210	26.6	94,349	32.9		
9月	1,004,028	▲ 6.4	330,371	▲ 0.9	189,745	2.1	48,537	7.0	92,089	▲ 9.8		
10月	1,081,800	29.2	437,207	66.4	216,240	45.3	46,843	43.5	174,124	114.2		
11月	662,145	▲ 13.9	227,275	▲ 10.9	120,275	▲ 0.5	46,965	▲ 5.3	60,035	▲ 29.1		
12月	845,723	0.5	292,260	▲ 1.5	156,397	21.0	55,819	▲ 18.0	80,045	▲ 19.6		
平成21年 1月	543,248	▲ 7.6	213,769	▲ 9.3	114,979	▲ 11.8	41,467	▲ 2.3	57,323	▲ 8.8		
2月	765,793	▲ 4.9	442,427	▲ 11.4	269,847	▲ 8.5	87,451	▲ 22.9	85,128	▲ 6.7		
3月	1,589,775	18.1	924,481	16.8	660,778	27.4	150,569	▲ 5.7	113,134	0.4		
平成21年 4月	392,678	21.8	227,042	50.0	131,503	68.3	22,547	34.2	72,992	29.3		
5月	496,065	27.5	205,659	64.0	105,823	50.0	18,659	18.1	81,176	107.9		
6月	810,083	▲ 4.0	237,355	▲ 9.3	121,154	33.7	26,438	▲ 3.3	89,763	▲ 37.6		
7月	850,508	▲ 3.9	246,438	▲ 16.6	143,730	▲ 15.1	18,382	▲ 43.7	84,326	▲ 9.8		
8月	809,382	0.2	255,656	▲ 7.9	184,437	24.7	15,724	▲ 55.3	55,495	▲ 41.2		
9月	1,272,067	26.7	488,133	47.8	313,143	65.0	42,445	▲ 12.6	132,544	43.9		
10月	894,582	▲ 17.3	301,989	▲ 30.9	174,992	▲ 19.1	50,590	8.0	76,408	▲ 56.1		
11月	723,826	9.3	246,156	8.3	119,598	▲ 0.6	42,566	▲ 9.4	83,992	39.9		
12月	748,597	▲ 11.5	242,278	▲ 17.1	101,410	▲ 35.2	44,707	▲ 19.9	96,161	20.1		
平成22年 1月	534,906	▲ 1.5	209,874	▲ 1.8	66,525	▲ 42.1	44,297	6.8	99,052	72.8		
2月	584,536	▲ 23.7	288,402	▲ 34.8	173,504	▲ 35.7	37,128	▲ 57.5	77,771	▲ 8.6		
3月	1,415,958	▲ 10.9	717,743	▲ 22.4	465,875	▲ 29.5	108,343	▲ 28.0	143,525	26.9		
平成22年 4月	332,583	▲ 15.3	136,101	▲ 40.1	71,518	▲ 45.6	19,436	▲ 13.8	45,147	▲ 38.1		
5月	404,145	▲ 18.5	86,096	▲ 58.1	48,240	▲ 54.4	15,595	▲ 16.4	22,261	▲ 72.6		
6月	782,786	▲ 3.4	193,066	▲ 18.7	100,600	▲ 17.0	26,697	1.0	65,769	▲ 26.7		
7月	723,234	▲ 15.0	163,682	▲ 33.6	86,645	▲ 39.7	29,365	59.7	47,673	▲ 43.5		
8月	793,999	▲ 1.9	231,160	▲ 9.6	133,721	▲ 27.5	25,007	59.0	72,432	30.5		
9月	1,085,377	▲ 14.7	333,365	▲ 31.7	176,630	▲ 43.6	27,675	▲ 34.8	129,060	▲ 2.6		
10月	689,685	▲ 22.9	193,058	▲ 36.1	100,366	▲ 42.6	38,953	▲ 23.0	53,740	▲ 29.7		
11月	750,730	3.7	217,268	▲ 11.7	94,467	▲ 21.0	28,219	▲ 33.7	94,582	12.6		
12月	633,659	▲ 15.4	218,599	▲ 9.8	91,940	▲ 9.3	41,839	▲ 6.4	84,820	▲ 11.8		
平成23年 1月												
2月												
3月												

注) 平成15年度から平成20年度までは「国の機関」のうちの国以外の機関における分類変更に伴い、各機関の前年同月比が計算できないため、「独立行政法人」及び「政府関連企業等」の合計値を「(再掲)国以外の機関」として計上し、再掲していたが、各機関のデータが蓄積されたので、平成21年4月より再掲を行わないこととした。

(単位：百万円、%)

地方の機関										
	都道府県		市区町村		地方公営企業		その他			
	前年比		前年比		前年比		前年比			
5,694,763	▲ 8.0	2,549,122	▲ 2.8	2,422,755	▲ 11.4	533,391	▲ 2.5	189,494	▲ 33.5	H19年度
5,761,196	1.2	2,529,134	▲ 0.8	2,476,046	2.2	539,950	1.2	216,066	14.0	H20年度
5,866,462	1.8	2,423,434	▲ 4.2	2,765,227	11.7	493,529	▲ 8.6	184,271	▲ 14.7	H21年度
4,547,082	2.3	1,807,144	▲ 3.5	2,215,991	10.6	372,030	▲ 10.8	151,917	1.1	H21. 4~H21.12
4,423,804	▲ 2.7	1,726,122	▲ 4.5	2,136,190	▲ 3.6	394,185	6.0	167,306	10.1	H22. 4~H22.12
5,656,473	▲ 1.5	2,497,314	▲ 1.3	2,452,905	0.1	516,417	▲ 5.8	189,837	▲ 11.7	H20年
5,865,222	3.7	2,463,977	▲ 1.3	2,688,500	9.6	495,034	▲ 4.1	217,711	14.7	H21年
5,743,184	▲ 2.1	2,342,412	▲ 4.9	2,685,426	▲ 0.1	515,685	4.2	199,660	▲ 8.3	H22年
5,865,222	3.7	2,463,977	▲ 1.3	2,688,500	9.6	495,034	▲ 4.1	217,711	14.7	H21. 1~H21.12
5,743,184	▲ 2.1	2,342,412	▲ 4.9	2,685,426	▲ 0.1	515,685	4.2	199,660	▲ 8.3	H22. 1~H22.12
1,576,582	▲ 3.5	684,975	▲ 11.7	705,615	4.9	129,918	▲ 12.3	56,074	55.1	H21.10~12
1,319,380	0.1	616,290	▲ 6.2	549,236	16.2	121,500	▲ 1.2	32,355	▲ 50.8	H22. 1~ 3
1,104,251	7.3	311,770	3.3	653,568	6.8	96,975	23.5	41,938	14.6	H22. 4~ 6
1,874,403	▲ 3.5	747,751	▲ 8.9	869,561	▲ 3.2	175,397	7.2	81,694	37.9	H22. 7~ 9
1,445,150	▲ 8.3	666,602	▲ 2.7	613,061	▲ 13.1	121,813	▲ 6.2	43,674	▲ 22.1	H22.10~12
171,034	14.3	52,091	▲ 12.4	65,694	18.5	34,274	51.9	18,975	57.1	平成20年 4月
263,771	▲ 9.7	66,051	▲ 37.4	145,275	1.5	33,412	40.6	19,034	▲ 3.7	5月
582,146	4.5	201,575	9.9	299,878	0.1	63,297	5.4	17,396	24.2	6月
589,611	13.5	207,700	6.5	304,037	22.5	49,168	▲ 14.7	28,706	55.4	7月
529,911	▲ 10.3	246,988	▲ 9.2	231,288	▲ 1.7	33,970	▲ 42.4	17,665	▲ 27.2	8月
673,657	▲ 9.0	321,757	▲ 4.9	284,916	▲ 4.7	54,643	▲ 33.7	12,342	▲ 38.6	9月
644,593	12.2	310,684	19.2	267,504	5.8	54,682	15.1	11,723	▲ 12.2	10月
434,871	▲ 15.3	221,579	▲ 5.4	180,969	▲ 20.5	23,130	▲ 37.9	9,192	▲ 36.9	11月
553,463	1.7	243,878	▲ 11.5	223,975	5.6	70,370	61.0	15,240	14.5	12月
329,479	▲ 6.5	171,299	▲ 10.7	118,919	▲ 7.9	27,677	32.0	11,584	13.1	平成21年 1月
323,366	5.7	137,255	▲ 2.2	127,611	8.4	32,789	▲ 6.0	25,712	98.3	2月
665,295	19.8	348,278	19.0	225,979	11.6	62,538	43.4	28,499	74.2	3月
165,636	▲ 3.2	68,642	31.8	62,805	▲ 4.4	25,908	▲ 24.4	8,281	▲ 56.4	平成21年 4月
290,406	10.1	90,219	36.6	169,140	16.4	20,981	▲ 37.2	10,066	▲ 47.1	5月
572,728	▲ 1.6	142,891	▲ 29.1	379,973	26.7	31,616	▲ 50.1	18,248	4.9	6月
604,070	2.5	211,510	1.8	316,383	4.1	58,960	19.9	17,217	▲ 40.0	7月
553,725	4.5	230,625	▲ 6.6	250,722	8.4	48,019	41.4	24,360	37.9	8月
783,934	16.4	378,283	17.6	331,353	16.3	56,628	3.6	17,671	43.2	9月
592,593	▲ 8.1	270,414	▲ 13.0	259,446	▲ 3.0	42,600	▲ 22.1	20,133	71.7	10月
477,670	9.8	187,574	▲ 15.3	233,916	29.3	40,704	76.0	15,476	68.4	11月
506,319	▲ 8.5	226,987	▲ 6.9	212,253	▲ 5.2	46,614	▲ 33.8	20,465	34.3	12月
325,032	▲ 1.3	142,828	▲ 16.6	144,105	21.2	26,460	▲ 4.4	11,640	0.5	平成22年 1月
296,134	▲ 8.4	127,585	▲ 7.0	119,882	▲ 6.1	41,862	27.7	6,804	▲ 73.5	2月
698,215	4.9	345,877	▲ 0.7	285,250	26.2	53,178	▲ 15.0	13,910	▲ 51.2	3月
196,482	18.6	51,921	▲ 24.4	97,728	55.6	36,972	42.7	9,860	19.1	平成22年 4月
318,049	9.5	105,200	16.6	181,036	7.0	18,111	▲ 13.7	13,702	36.1	5月
589,720	3.0	154,648	8.2	374,803	▲ 1.4	41,891	32.5	18,376	0.7	6月
559,551	▲ 7.4	175,975	▲ 16.8	285,948	▲ 9.6	51,016	▲ 13.5	46,612	170.7	7月
562,840	1.6	223,459	▲ 3.1	264,716	5.6	55,220	15.0	19,445	▲ 20.2	8月
752,012	▲ 4.1	348,317	▲ 7.9	318,896	▲ 3.8	69,161	22.1	15,637	▲ 11.5	9月
496,627	▲ 16.2	235,319	▲ 13.0	213,493	▲ 17.7	38,752	▲ 9.0	9,063	▲ 55.0	10月
533,462	11.7	249,773	33.2	213,760	▲ 8.6	47,904	17.7	22,024	42.3	11月
415,061	▲ 18.0	181,509	▲ 20.0	185,808	▲ 12.5	35,157	▲ 24.6	12,587	▲ 38.5	12月
										平成23年 1月
										2月
										3月

Ⅱ. 公共機関からの受注工事(1件500万円以上の工事)

Ⅱ-2. 1)発注機関別・目的別工事分類別請負契約額

平成22年 12月分

(単位：百万円、%)

	合 計		国の機関				地方の機関				
		前年 同月比		国	独立 行政法人	政府関連 企業等		都道府県	市区町村	地方 公営企業	その他
T 合計	633,659	▲ 15.4	218,599	91,940	41,839	84,820	415,061	181,509	185,808	35,157	12,587
1 治山・治水	71,236	1.3	14,501	10,253	3,994	254	56,735	49,536	7,148	44	7
2 農林水産	16,727	▲ 55.7	2,809	1,901	747	161	13,918	9,320	3,588		1,010
3 道路	199,593	▲ 12.7	97,574	44,889	717	51,968	102,020	59,533	38,888	1,951	1,648
4 港湾・空港	30,283	7.5	17,099	10,969	8	6,122	13,184	10,284	2,792	49	58
5 下水道	57,114	▲ 35.3	3,703		595	3,109	53,410	11,033	26,856	14,938	584
6 公園	18,650	16.3	1,070	408	50	612	17,580	2,259	13,934		1,386
7 教育・病院	105,724	5.6	33,280	6,757	7,500	19,022	72,444	18,557	51,066	77	2,745
8 住宅・宿舍	15,579	▲ 32.9	4,074	1,652	1,485	937	11,505	5,080	5,357	300	768
9 庁舎	18,612	▲ 6.2	7,029	6,352	470	206	11,583	4,909	5,840	68	767
10 再開発	802	29.3	287		287		515		515		
11 土地造成	4,029	▲ 69.0	2,823	98	2,410	315	1,206	214	833		160
12 鉄道・軌道	20,341	▲ 31.0	19,052		18,804	248	1,288			1,288	
13 郵便	234	▲ 94.6	234	13		221	0				
14 電気・ガス	371	▲ 29.5	7			7	364			364	
15 上・工業水道	31,712	6.4	30		30		31,682	3,439	12,173	15,361	710
16 廃棄物処理	5,230	▲ 28.5	17		12	5	5,213	395	3,300	17	1,500
17 その他	37,422	▲ 26.9	15,010	8,648	4,730	1,632	22,412	6,952	13,518	700	1,243
災害復旧（再掲）	10,450	▲ 24.5	505	397	71	38	9,944	6,629	2,830		485
維持補修（再掲）	87,005	▲ 16.5	19,905	10,442	1,345	8,118	67,100	33,117	28,092	2,843	3,049

Ⅱ. 公共機関からの受注工事(1件500万円以上の工事)

Ⅱ-2. 2)発注機関別・目的別工事分類別請負契約額(寄与度) 平成22年 12月分

	合 計	国の機関			地方の機関					
		国	独立 行政法人	政府関連 企業等		都道府県	市区町村	地方 公営企業	その他	
T 合計	▲ 15.4	▲ 3.2	▲ 1.3	▲ 0.4	▲ 1.5	▲ 12.2	▲ 6.1	▲ 3.5	▲ 1.5	▲ 1.1
1 治山・治水	0.1	0.1	▲ 0.2	0.5	▲ 0.2	0.1	0.1	▲ 0.0	▲ 0.0	▲ 0.0
2 農林水産	▲ 2.8	▲ 1.2	▲ 1.2	0.1	▲ 0.2	▲ 1.6	▲ 0.7	▲ 0.4		▲ 0.5
3 道路	▲ 3.9	0.5	0.7	▲ 0.2	▲ 0.1	▲ 4.3	▲ 2.7	▲ 1.3	▲ 0.1	▲ 0.3
4 港湾・空港	0.3	0.6	▲ 0.1	▲ 0.0	0.8	▲ 0.3	▲ 0.3	0.0	▲ 0.0	▲ 0.0
5 下水道	▲ 4.2	▲ 1.0		0.1	▲ 1.1	▲ 3.1	▲ 0.4	▲ 1.6	▲ 1.1	0.0
6 公園	0.3	▲ 0.1	▲ 0.1	▲ 0.1	0.1	0.4	▲ 0.1	0.4	▲ 0.1	0.2
7 教育・病院	0.7	1.2	0.5	0.4	0.3	▲ 0.4	▲ 0.6	0.0	▲ 0.2	0.3
8 住宅・宿舍	▲ 1.0	▲ 0.5	0.0	▲ 0.6	0.0	▲ 0.5	0.2	▲ 0.1	▲ 0.0	▲ 0.6
9 庁舎	▲ 0.2	▲ 0.5	▲ 0.3	0.0	▲ 0.2	0.3	0.2	0.1	▲ 0.0	0.1
10 再開発	0.0	▲ 0.0		▲ 0.0		0.1		0.1		
11 土地造成	▲ 1.2	▲ 0.4	▲ 0.1	▲ 0.3	0.0	▲ 0.8	▲ 0.1	▲ 0.5	▲ 0.1	▲ 0.2
12 鉄道・軌道	▲ 1.2	▲ 0.8		▲ 0.6	▲ 0.2	▲ 0.5			▲ 0.5	
13 郵便	▲ 0.6	▲ 0.6	▲ 0.0		▲ 0.5					
14 電気・ガス	▲ 0.0	▲ 0.0			▲ 0.0	▲ 0.0			▲ 0.0	
15 上・工業水道	0.3	0.0		0.0		0.3	▲ 0.1	▲ 0.2	0.5	▲ 0.0
16 廃棄物処理	▲ 0.3	▲ 0.0		▲ 0.0	0.0	▲ 0.3	0.0	▲ 0.2	▲ 0.0	▲ 0.0
17 その他	▲ 1.8	▲ 0.3	▲ 0.4	0.3	▲ 0.1	▲ 1.5	▲ 1.5	0.1	▲ 0.1	0.0
災害復旧(再掲)	▲ 0.5	▲ 0.2	▲ 0.2	▲ 0.0	▲ 0.0	▲ 0.2	▲ 0.3	0.1	▲ 0.0	0.1
維持補修(再掲)	▲ 2.3	▲ 1.0	▲ 0.7	▲ 0.3	0.0	▲ 1.3	▲ 0.0	▲ 0.7	▲ 0.6	0.0

Ⅱ.公共機関からの受注工事(1件500万以上の工事)

Ⅱ-3.工事種類別請負契約額

平成22年 12月分

(単位:百万円, %)

	請負契約額		
		前年同月比	寄与度
合計	633,659	▲ 15.4	▲ 15.4
建築・建築設備合計	169,551	▲ 5.5	▲ 1.3
1. 住宅・同設備工事	16,850	▲ 36.2	▲ 1.3
2. 非住宅・同設備工事	152,701	▲ 0.2	▲ 0.0
土木工事計	423,911	▲ 15.5	▲ 10.4
3. 橋梁・高架構造物工事	63,249	▲ 20.3	▲ 2.2
4. トンネル工事	35,206	▲ 33.9	▲ 2.4
5. ダム・えん堤工事	9,035	▲ 54.4	▲ 1.4
6. 管渠工事	40,639	▲ 11.9	▲ 0.7
7. 電線路工事	6,374	▲ 12.0	▲ 0.1
8. 舗装工事	47,105	▲ 2.8	▲ 0.2
9. しゅんせつ・埋立工事	6,229	▲ 41.9	▲ 0.6
10. 土工事(9.を除く)	46,160	14.5	0.8
11. その他の土木工事	169,914	▲ 13.5	▲ 3.5
12. 機械装置等工事	40,197	▲ 40.3	▲ 3.6









Ⅲ. 民間等からの受注工事

Ⅲ-2. 1) 発注者別・工事種類別請負契約額

平成22年 12月分

(単位:百万円, %)

	合 計		農林漁業	鉱業、採石業、 砂利採取業、 建設業	製造業	電気・ガス・ 熱供給・ 水道業	運輸業、 郵便業	情報通信業	卸売業、 小売業	金融業、 保険業	不動産業	サービス業	その他
		前年同月比											
T 建築・建築設備工事計	464,525	▲ 10.9	1,799	4,960	46,781	2,959	45,191	9,273	13,937	5,551	145,785	179,955	8,334
1 住宅	149,737	13.6		735	647					710	121,628	19,317	6,700
2 事務所	29,809	▲ 71.4			630	1,344		8,740		4,841	8,096	6,158	
3 店舗	20,253	▲ 81.2			503		2,165		9,866		2,797	4,922	
4 工場・発電所	47,908	▲ 19.3	1,799		38,737	1,615						5,757	
5 倉庫・流通施設	42,729	120.6					41,808		921				
6 教育・研究・文化施設	52,999	21.0		4,225	5,004				3,150		746	39,874	
7 医療・福祉施設	95,366	250.0									4,319	89,413	1,634
8 宿泊施設	7,093	▲ 25.9									3,429	3,664	
9 娯楽施設	7,544	13.5									1,000	6,544	
10 その他の建築工事	11,087	▲ 4.1			1,260		1,218	533			3,770	4,306	
T 土木工事・機械装置等工事計	257,181	27.0	724	22,255	46,465	56,512	50,271	22,584	4,146	3,723	19,394	29,118	1,989
ST 土木工事計	178,546	43.0	308	22,556	15,690	35,874	38,436	19,002	3,435	1,944	19,176	20,652	1,473
1 発電用土木工事	13,830	43.8		58	60	13,699	7		6				
2 鉄道工事	33,844	0.3		8			33,836						
3 埠頭・港湾工事	1,337	▲ 19.6			684	35	595		6	17			
4 道路工事	3,265	▲ 17.1		84	135	430	1,757		5		22	664	167
5 管工事	6,683	31.3		165	257	6,024	26		47		26	131	9
6 電線路工事	30,768	17.2		621	621	10,109	204	18,588			66	540	20
7 土地造成・埋立工事	24,079	91.4	109	10,113	2,198	46	134		2,938	36	4,826	3,300	379
8 ゴルフ場建設工事	989	33.4										989	
9 構内環境整備工事	4,599	57.1	14	176	2,506	36	249		155		673	724	65
10 その他の土木工事	59,150	109.2	185	11,330	9,229	5,495	1,628	414	279	1,891	13,562	14,303	833
ST 機械装置等工事	78,635	1.2	415	-301	30,775	20,638	11,835	3,582	711	1,779	218	8,467	516

注) 建築・建築設備工事については、1件の請負契約額が5億円以上の工事、土木工事及び機械装置等工事については1件の請負契約額が500万円以上の工事について調査対象としている。

Ⅲ. 民間等からの受注工事

Ⅲ-2. 2) 発注者別・工事種類別請負契約額(寄与度)

平成22年 12月分

	合 計	農林漁業	鉱業、採石業、 砂利採取業、 建設業	製造業	電気・ガス・ 熱供給・ 水道業	運輸業、 郵便業	情報通信業	卸売業、 小売業	金融業、 保険業	不動産業	サービス業	その他
T 建築・建築設備工事計	▲ 10.9	0.3	0.3	▲ 8.0	▲ 4.1	▲ 10.8	1.8	▲ 1.6	▲ 1.8	5.2	7.3	0.6
1 住宅	3.4		▲ 0.5	▲ 0.0					0.1	8.4	▲ 5.7	1.2
2 事務所	▲ 14.3		0.1	▲ 8.6	0.0	▲ 0.5	1.7		▲ 1.8	▲ 4.5	0.1	▲ 0.8
3 店舗	▲ 16.8		▲ 0.1	0.1		▲ 15.7		▲ 1.9	▲ 0.1	0.4	0.6	
4 工場・発電所	▲ 2.2	0.3		▲ 0.3	▲ 2.7	▲ 0.1		▲ 0.1			0.7	
5 倉庫・流通施設	4.5			▲ 0.0		5.7		0.1		▲ 1.2		
6 教育・研究・文化施設	1.8		0.8	0.7				0.6		0.1	▲ 0.5	
7 医療・福祉施設	13.1				▲ 1.5					0.8	13.6	0.1
8 宿泊施設	▲ 0.5							▲ 0.2		0.6	▲ 0.9	
9 娯楽施設	0.2									0.2	▲ 0.0	
10 その他の建築工事	▲ 0.1			0.2		▲ 0.2	0.1			0.3	▲ 0.6	0.1
T 土木工事・機械装置等工事計	27.0	▲ 1.7	9.6	0.7	2.5	2.0	0.4	▲ 0.8	1.3	4.8	8.7	▲ 0.7
ST 土木工事計	26.5	▲ 0.1	10.1	3.1	3.1	▲ 2.4	1.0	▲ 0.6	0.6	4.9	7.5	▲ 0.6
1 発電用土木工事	2.1		0.0	0.0	2.6	▲ 0.6		0.0				
2 鉄道工事	0.0		▲ 0.0	▲ 0.0		0.1	▲ 0.0					
3 埠頭・港湾工事	▲ 0.2		▲ 0.0	▲ 0.0	▲ 0.1	0.0		0.0	0.0		▲ 0.0	
4 道路工事	▲ 0.3	▲ 0.1	0.0	▲ 0.0	▲ 0.1	▲ 0.3	▲ 0.0	0.0	▲ 0.0	0.0	0.2	0.1
5 管工事	0.8	0.0	0.0	▲ 0.0	0.9	▲ 0.1	▲ 0.0	0.0		▲ 0.0	0.0	▲ 0.0
6 電線路工事	2.2		0.1	0.2	1.3	▲ 0.3	1.2		▲ 0.0	0.0	▲ 0.1	▲ 0.1
7 土地造成・埋立工事	5.7	0.1	4.9	0.9	▲ 0.0	▲ 0.1	▲ 0.4	▲ 0.6	0.0	0.0	1.0	▲ 0.2
8 ゴルフ場建設工事	0.1					▲ 0.0				▲ 0.2	0.4	
9 構内環境整備工事	0.8	0.0	0.0	0.7	▲ 0.1	▲ 0.1	▲ 0.0	▲ 0.0		0.3	0.2	▲ 0.1
10 その他の土木工事	15.2	▲ 0.0	5.1	1.3	▲ 1.5	▲ 1.1	0.2	0.0	0.6	4.8	6.0	▲ 0.2
ST 機械装置等工事	0.5	▲ 1.6	▲ 0.5	▲ 2.4	▲ 0.6	4.5	▲ 0.6	▲ 0.2	0.7	▲ 0.1	1.2	▲ 0.0

注) 建築・建築設備工事については、1件の請負契約額が5億円以上の工事、土木工事及び機械装置等工事については1件の請負契約額が500万円以上の工事について調査対象としている。



