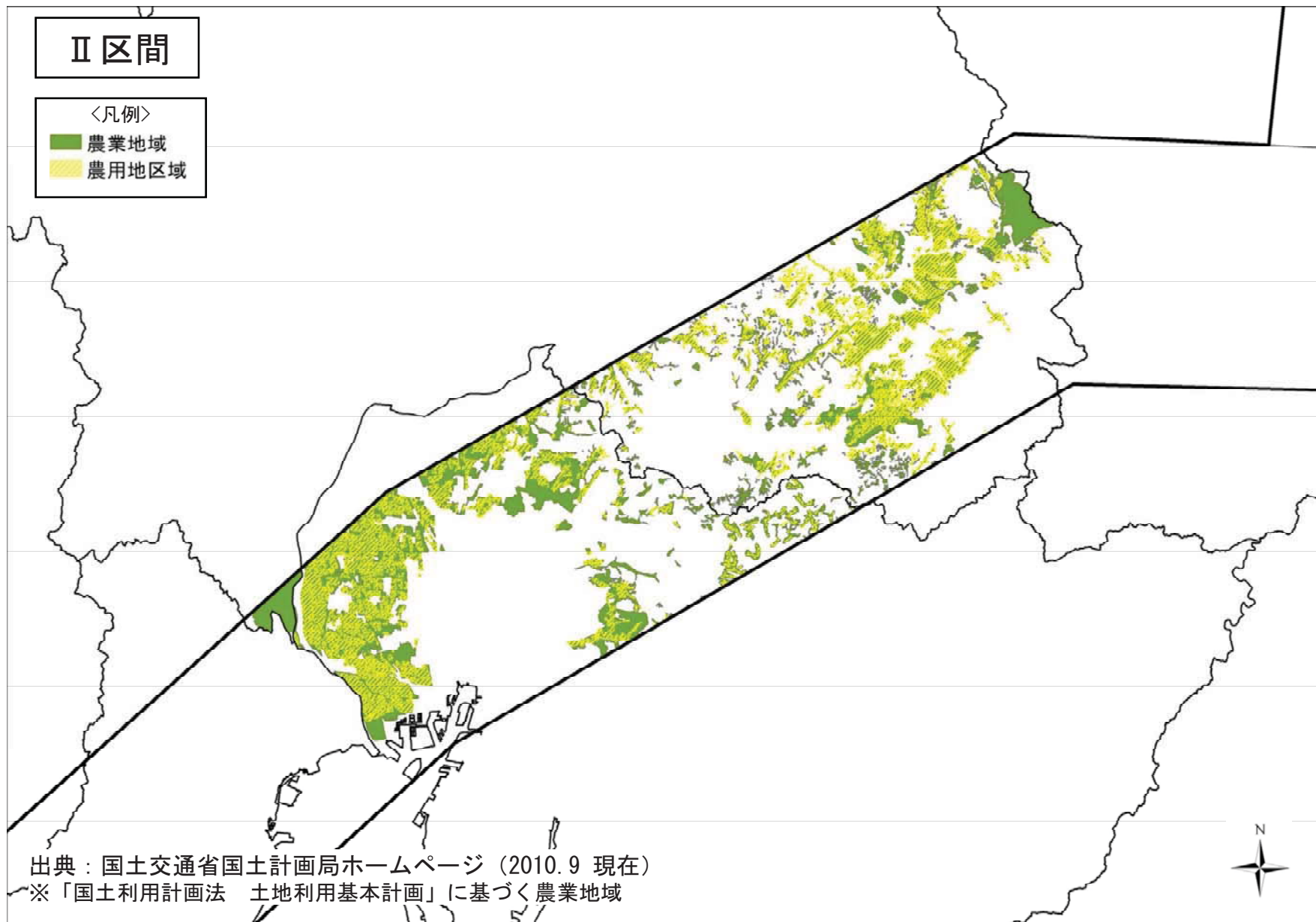


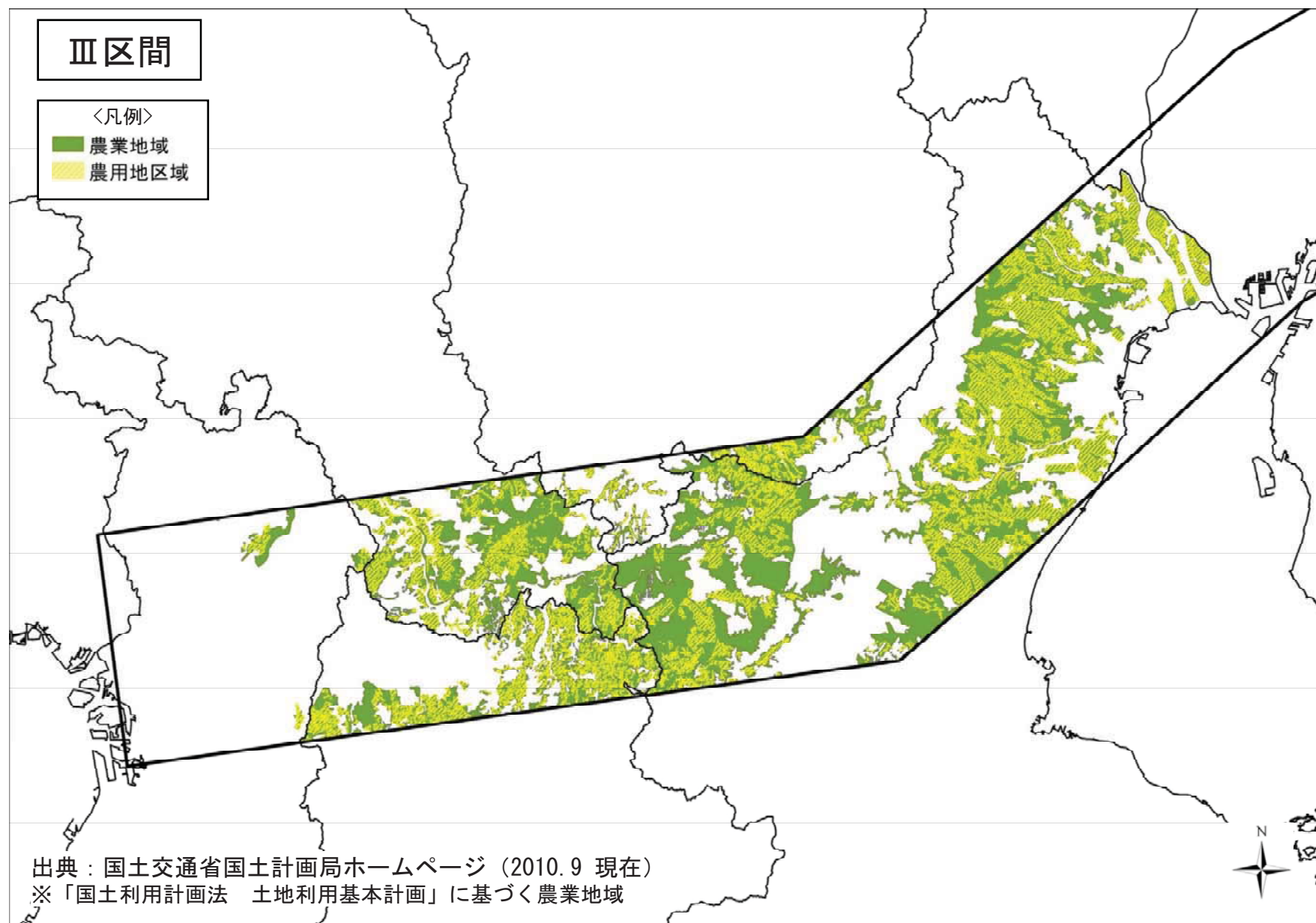
④動物・植物・生態系等 <農業地域位置図>

2. 地域特性



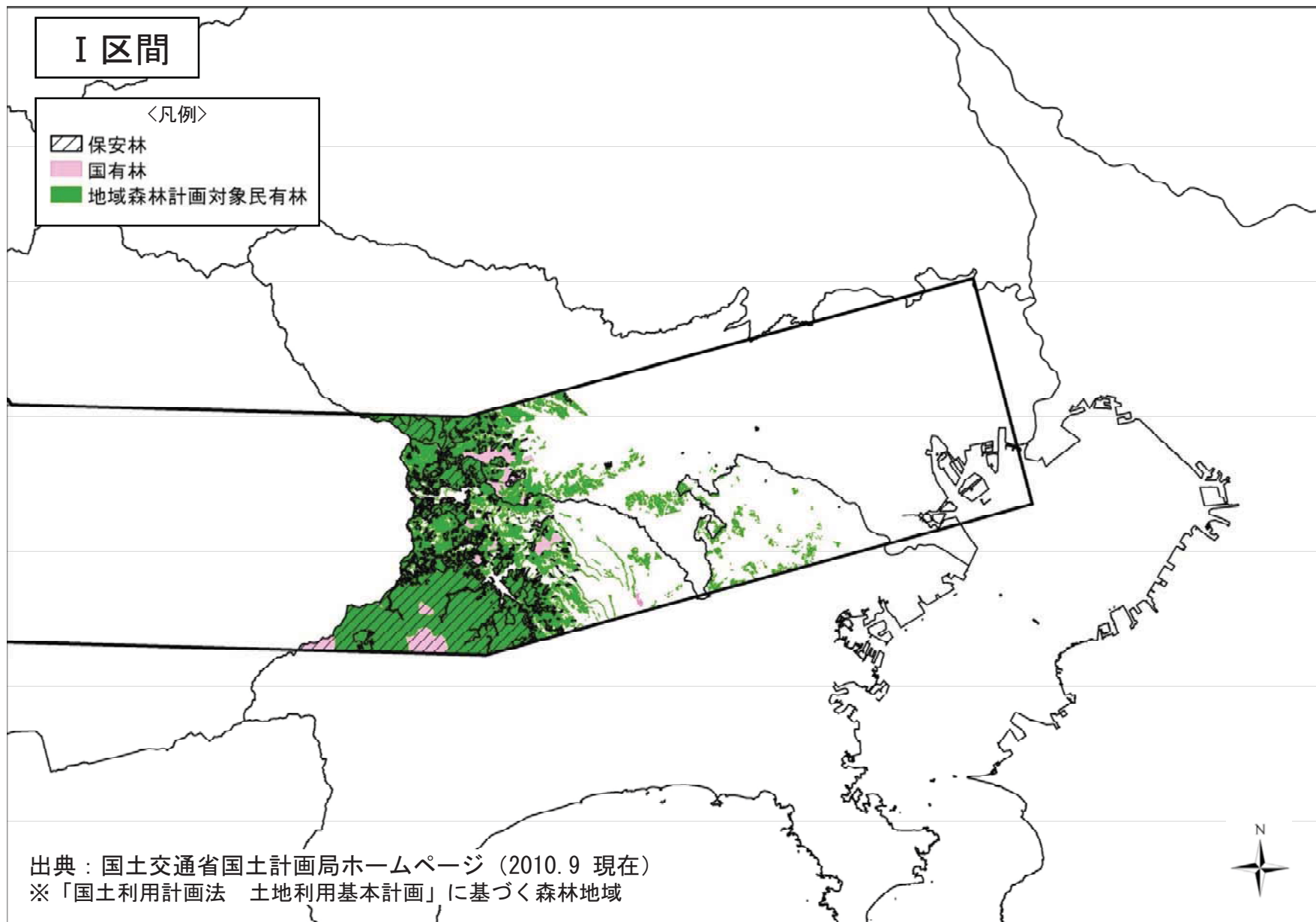
④動物・植物・生態系等 <農業地域位置図>

2. 地域特性



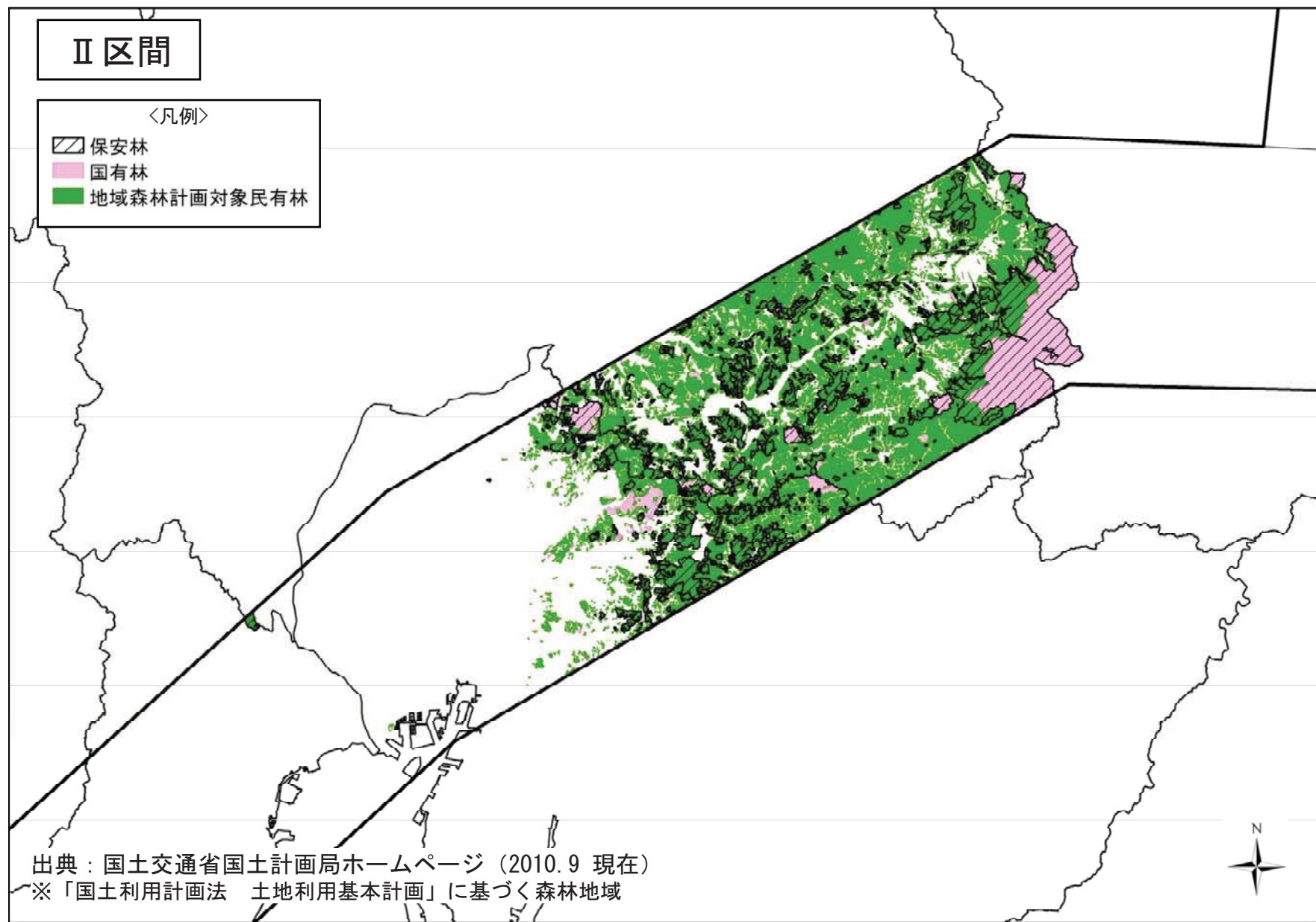
④動物・植物・生態系等 <森林地域位置図>

2. 地域特性



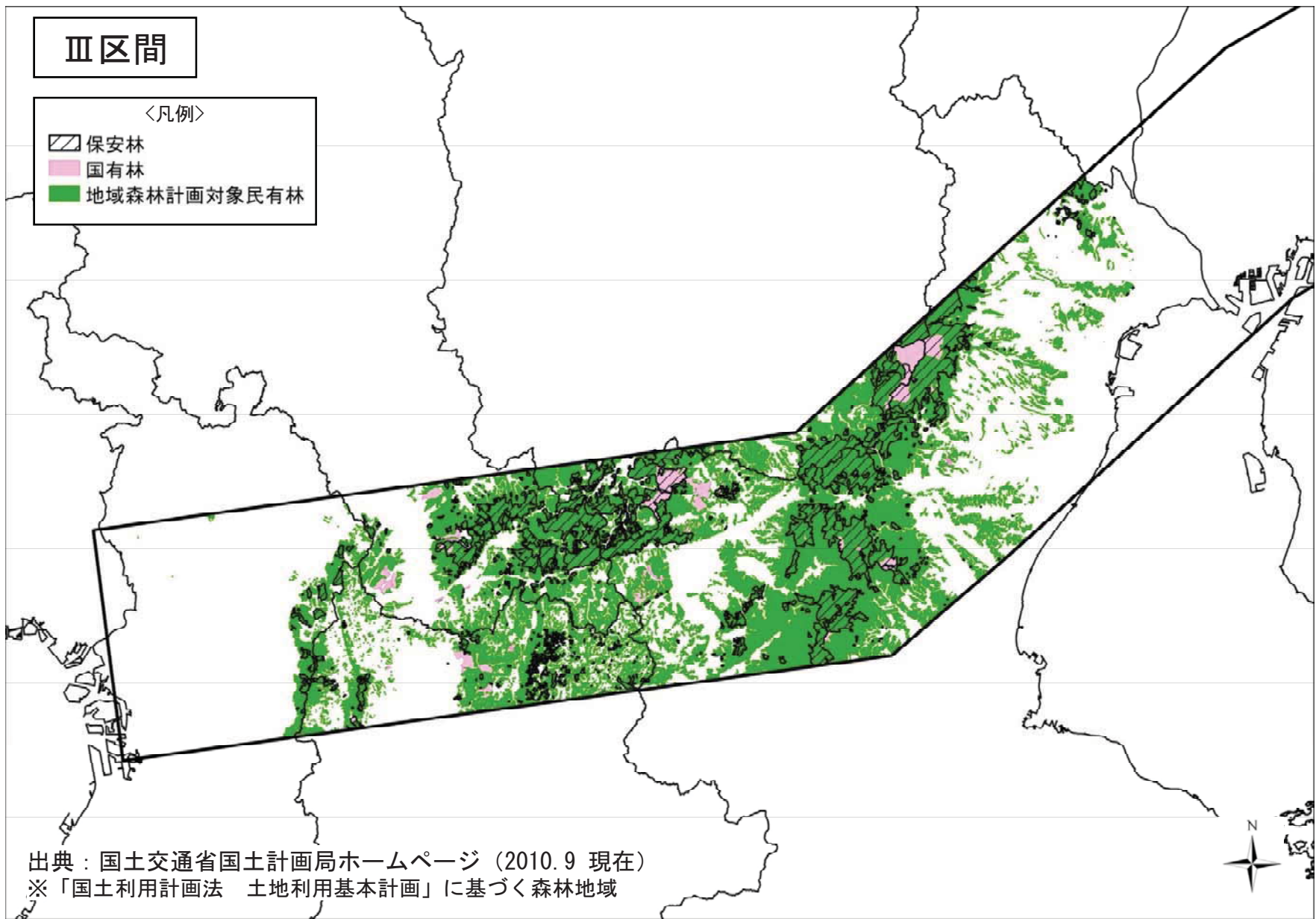
④動物・植物・生態系等〈森林地域位置図〉

2. 地域特性



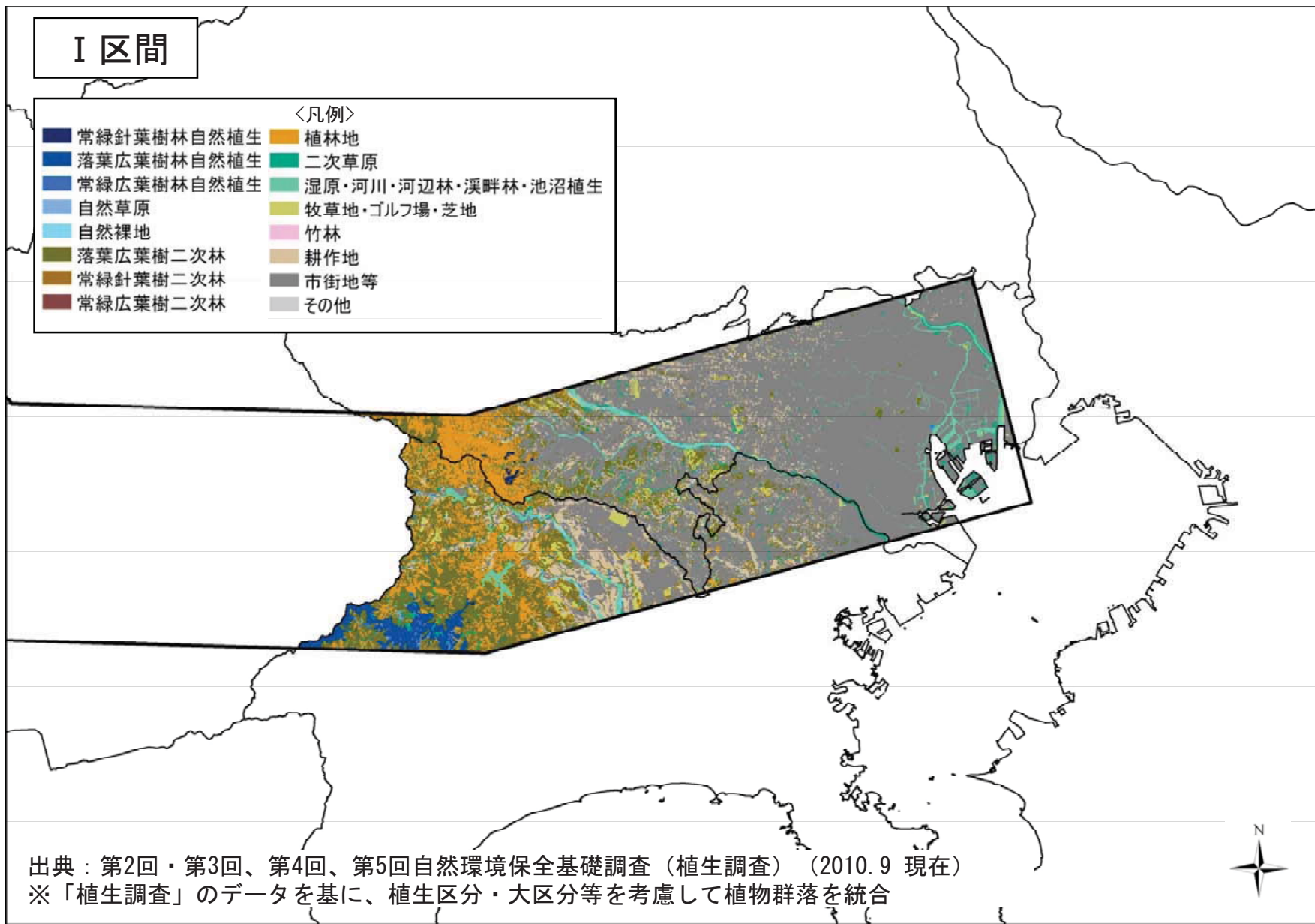
④動物・植物・生態系等 <森林地域位置図>

2. 地域特性



④動物・植物・生態系等 <植生区分図>

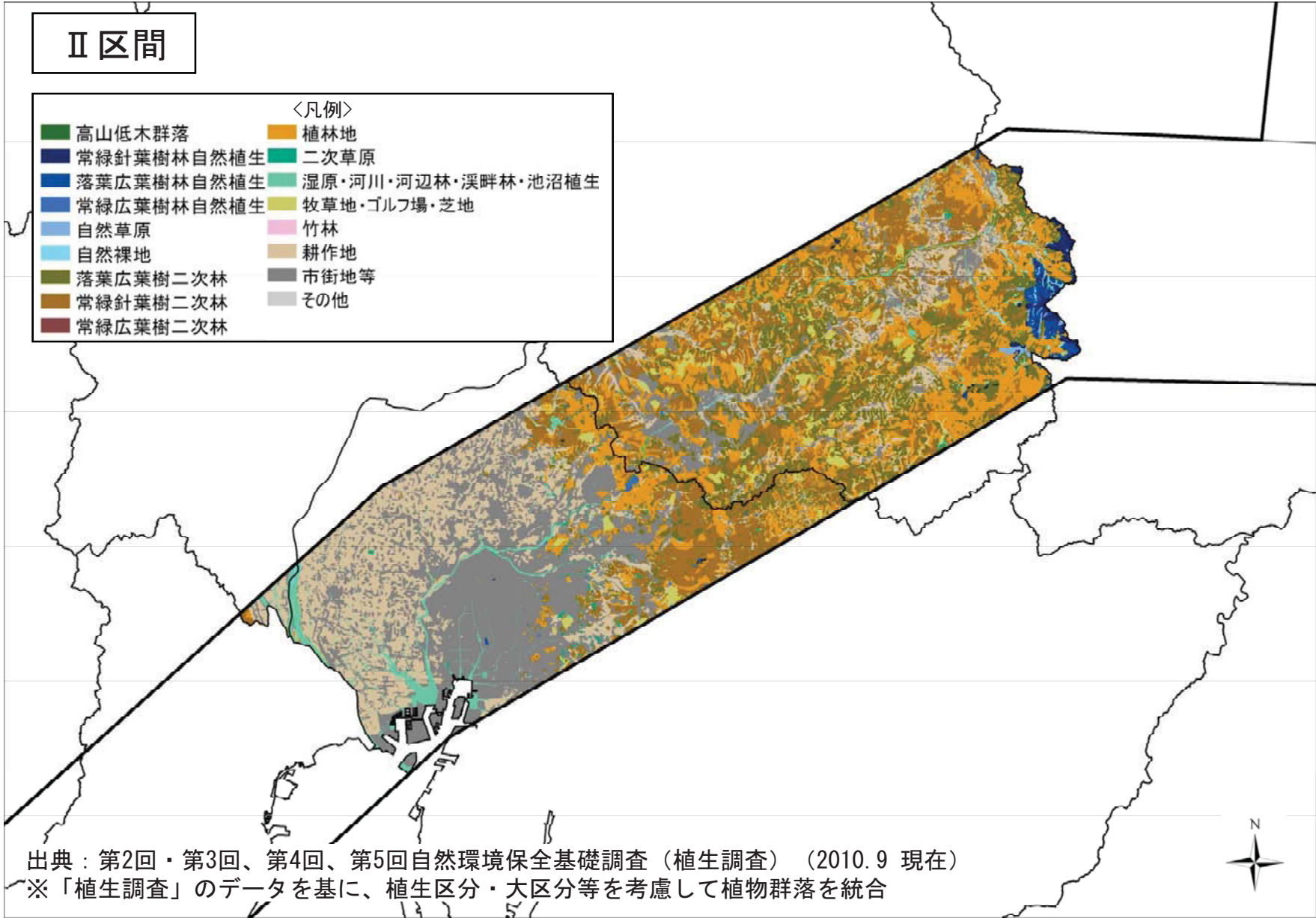
2. 地域特性



④動物・植物・生態系等 <植生区分図>

2. 地域特性

Ⅱ 区間

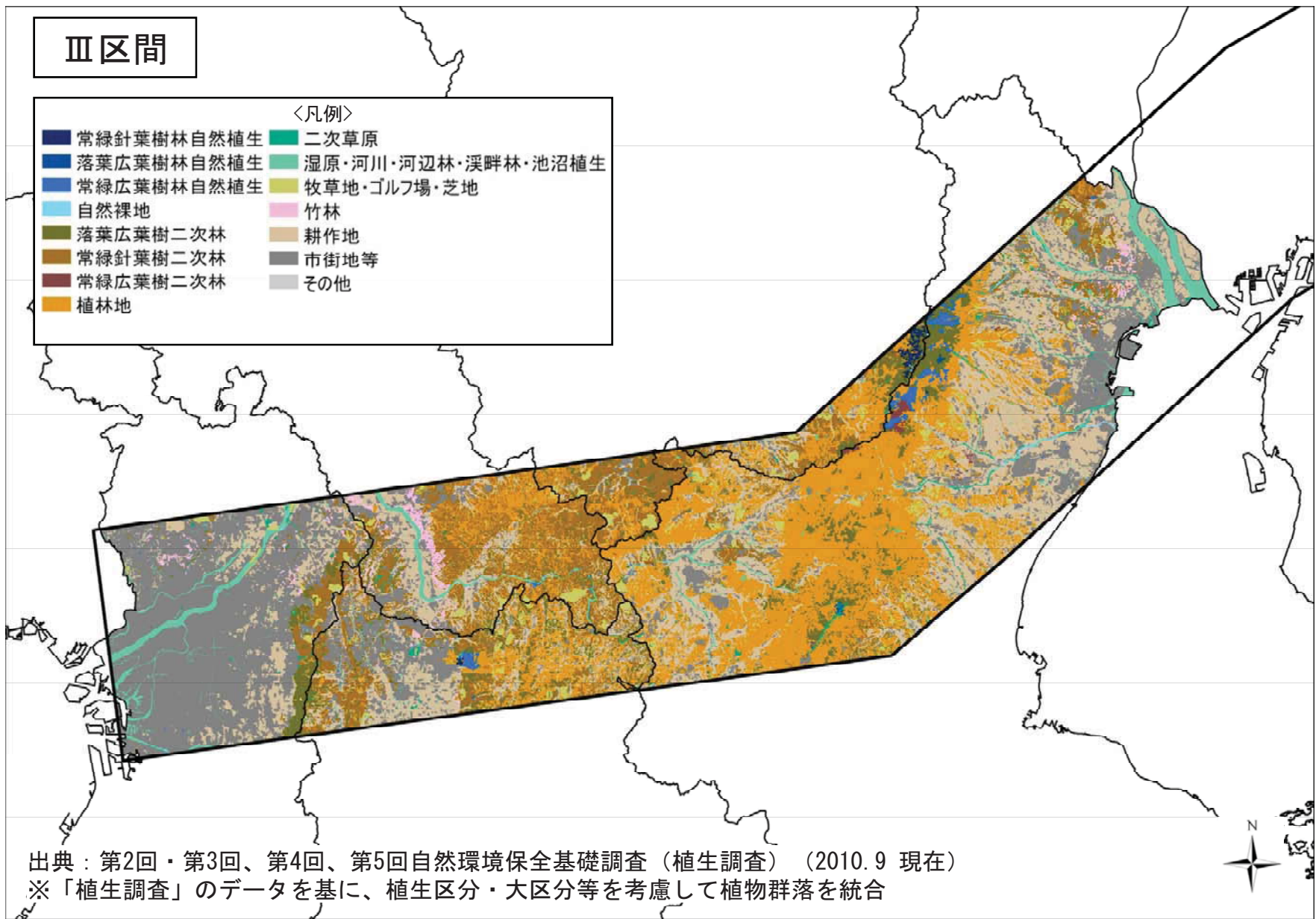


出典：第2回・第3回、第4回、第5回自然環境保全基礎調査（植生調査）（2010.9 現在）

※「植生調査」のデータを基に、植生区分・大区分等を考慮して植物群落を統合

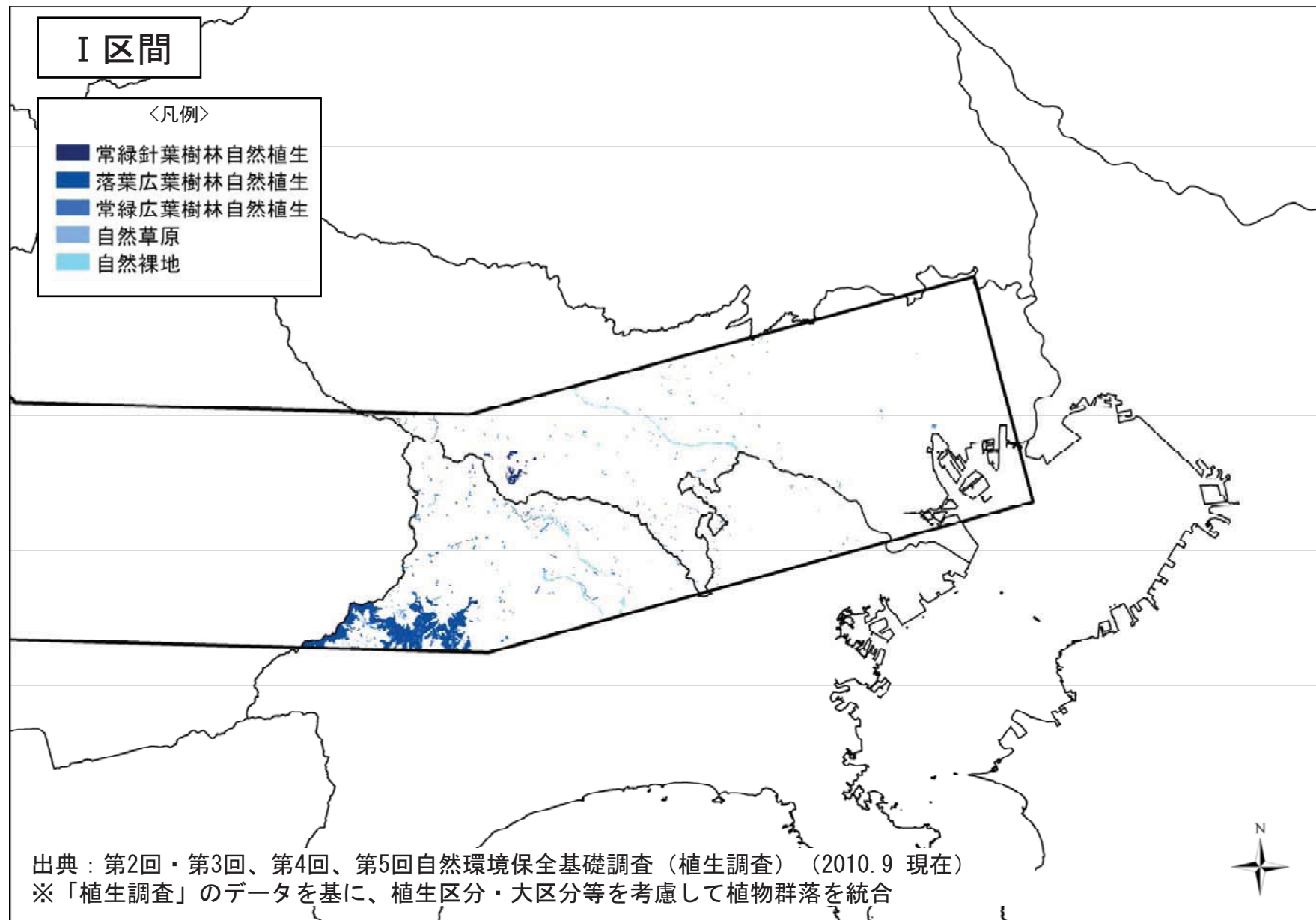
④動物・植物・生態系等 <植生区分図>

2. 地域特性



④動物・植物・生態系等 〈自然性の高い植生〉

2. 地域特性



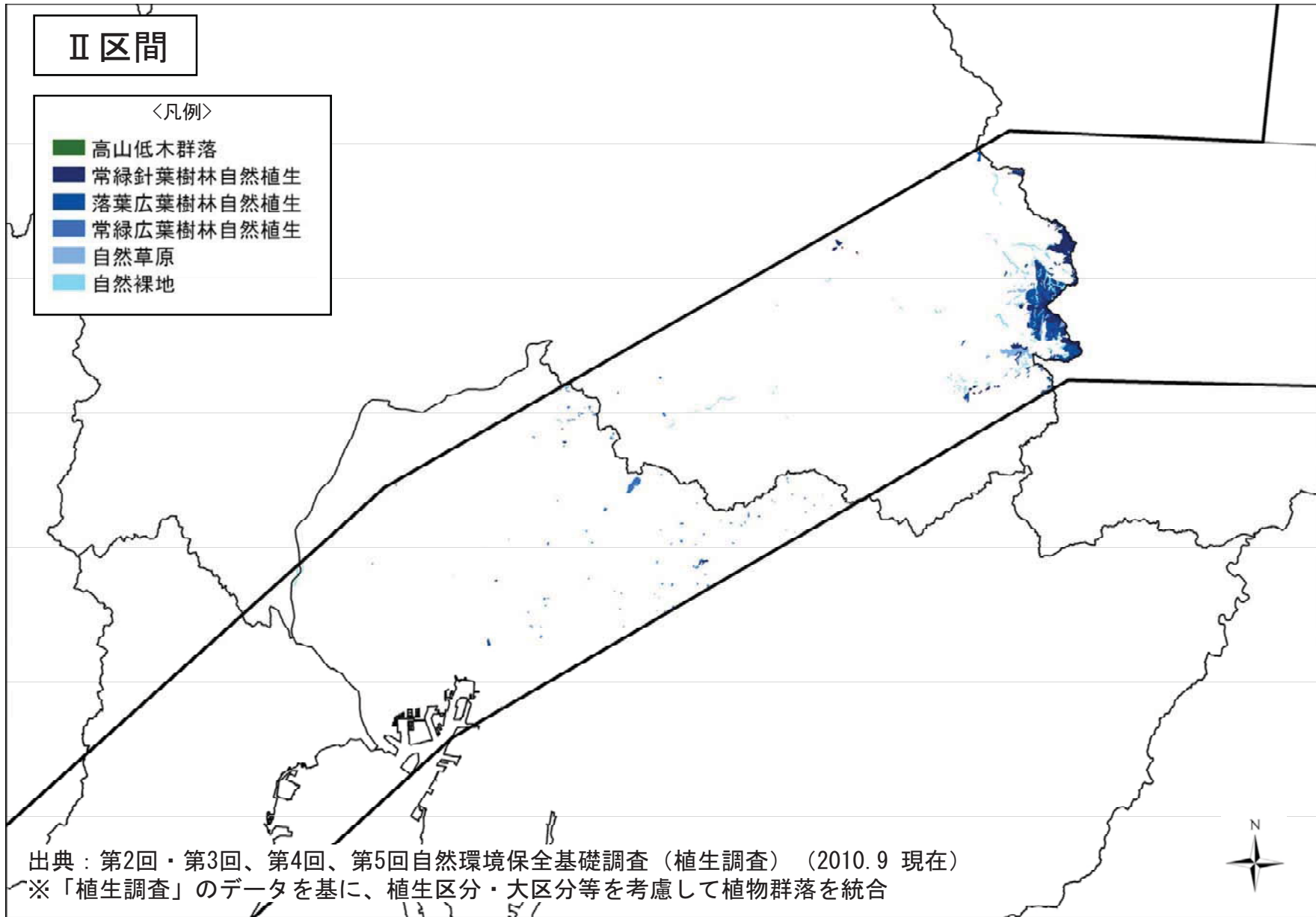
④動物・植物・生態系等 〈自然性の高い植生〉

2. 地域特性

Ⅱ 区間

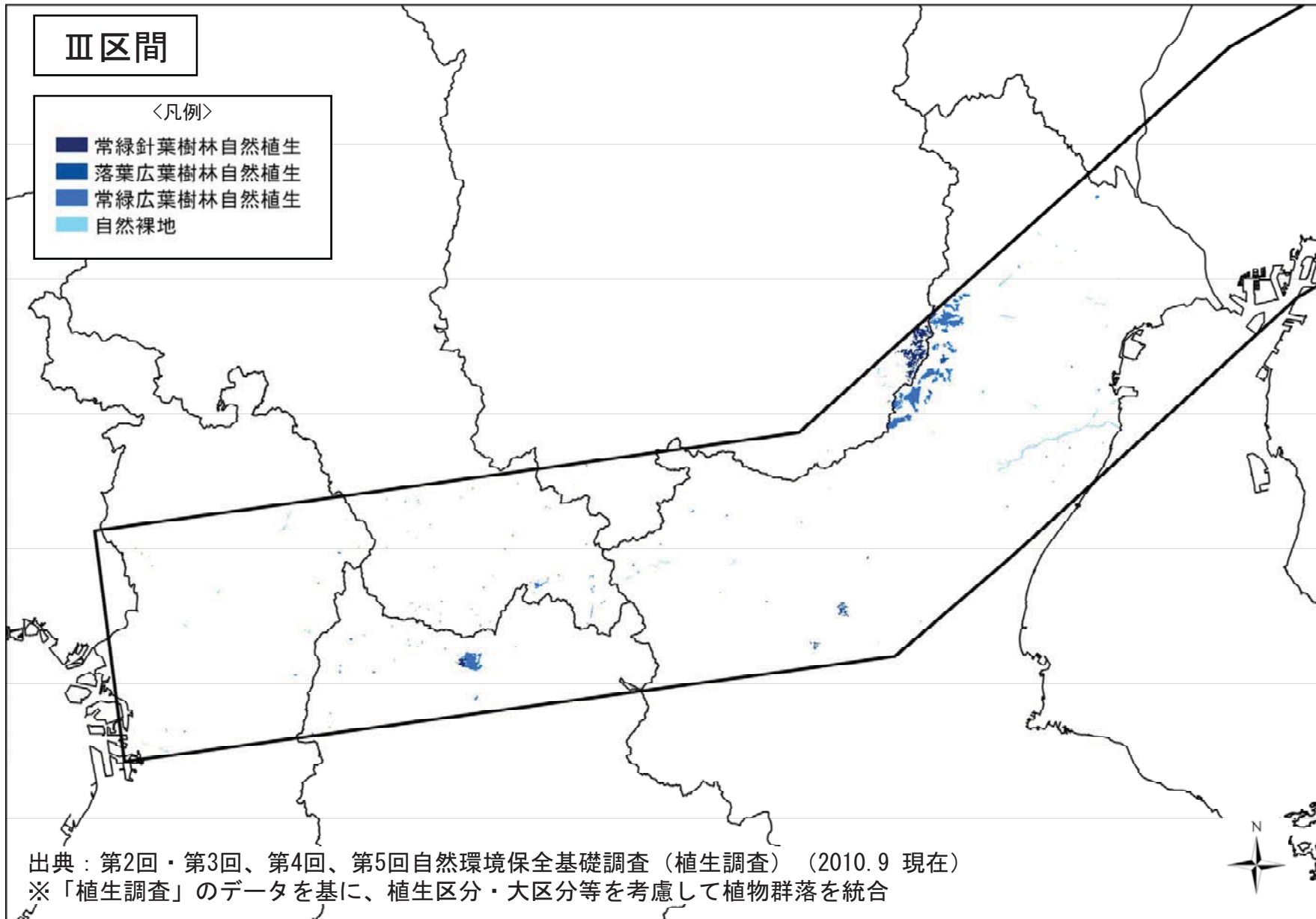
〈凡例〉

- 高山低木群落
- 常緑針葉樹林自然植生
- 落葉広葉樹林自然植生
- 常緑広葉樹林自然植生
- 自然草原
- 自然裸地



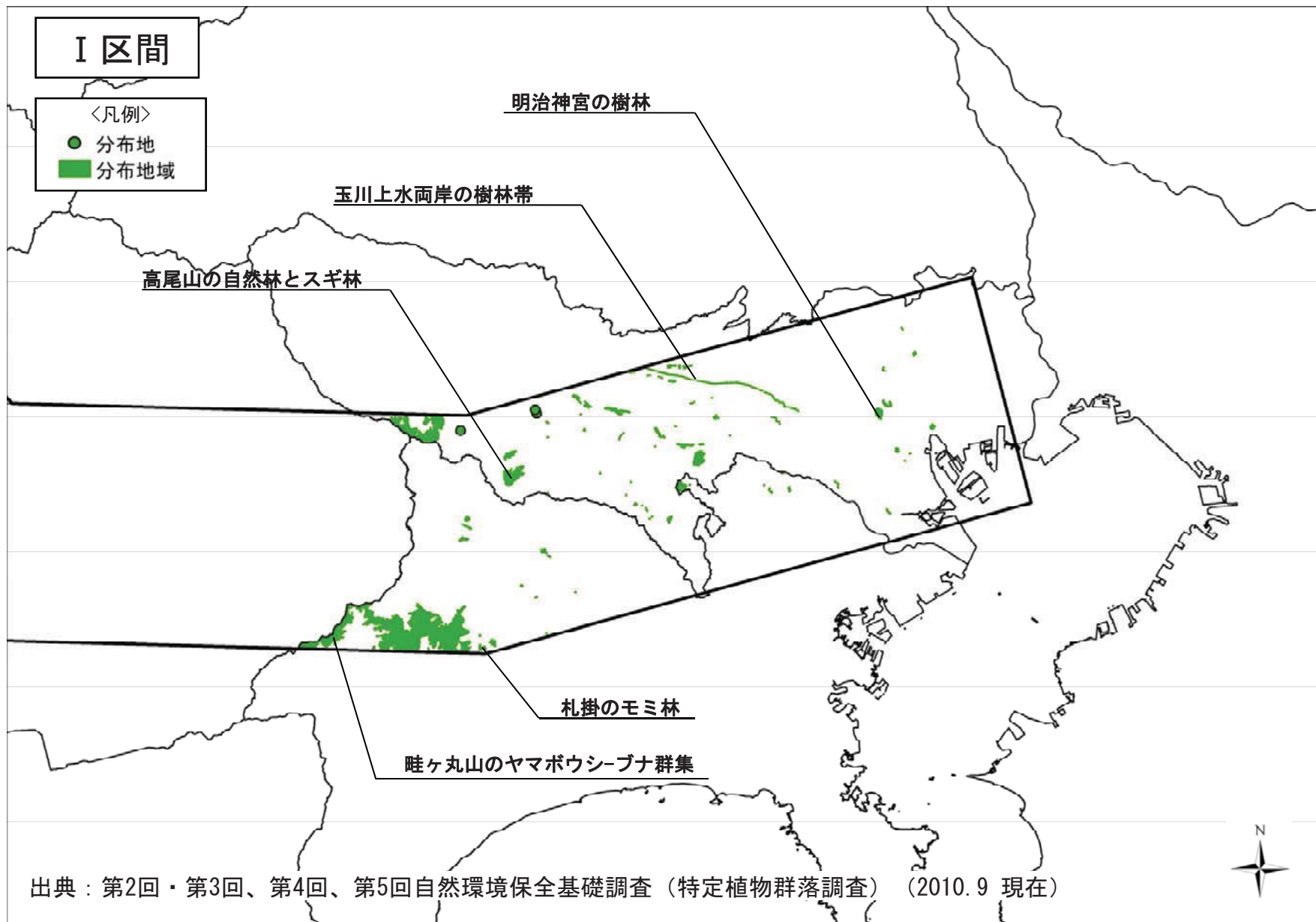
④動物・植物・生態系等 〈自然性の高い植生〉

2. 地域特性



④動物・植物・生態系等 〈特定植物群落位置図〉

2. 地域特性



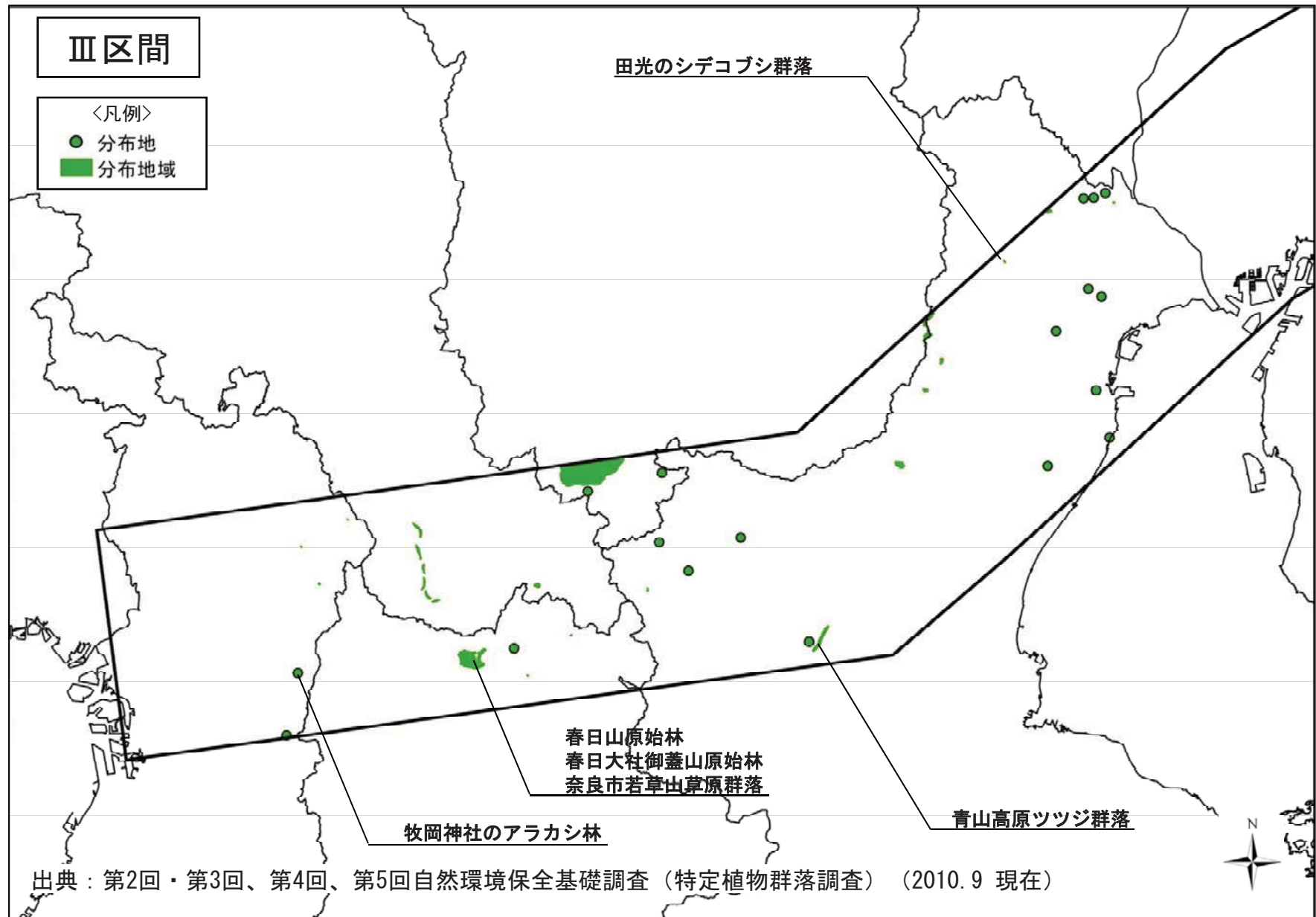
④動物・植物・生態系等 〈特定植物群落位置図〉

2. 地域特性



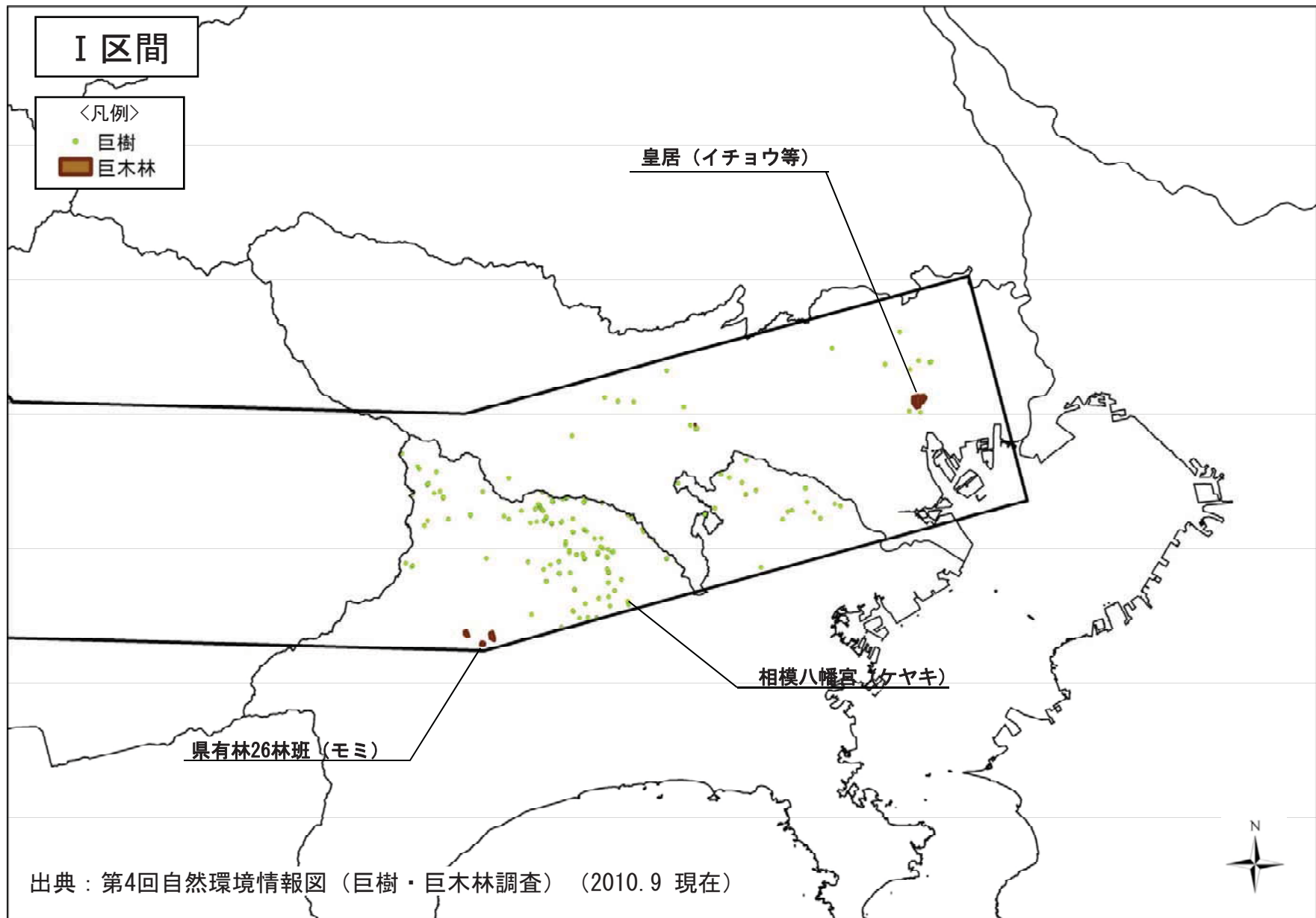
④動物・植物・生態系等 <特定植物群落位置図>

2. 地域特性



④動物・植物・生態系等 <巨樹・巨木位置図>

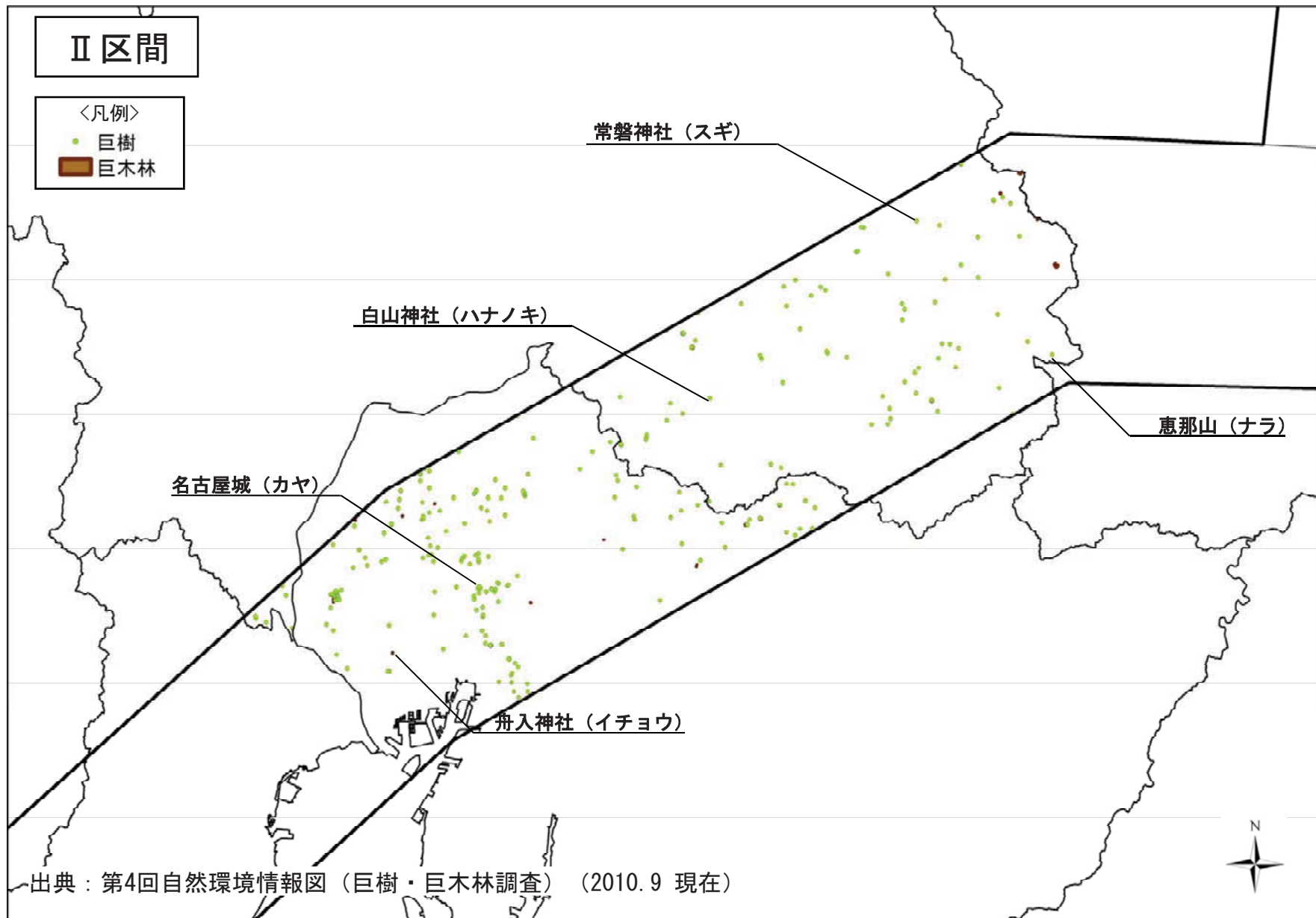
2. 地域特性



出典：第4回自然環境情報図（巨樹・巨木林調査）（2010.9 現在）

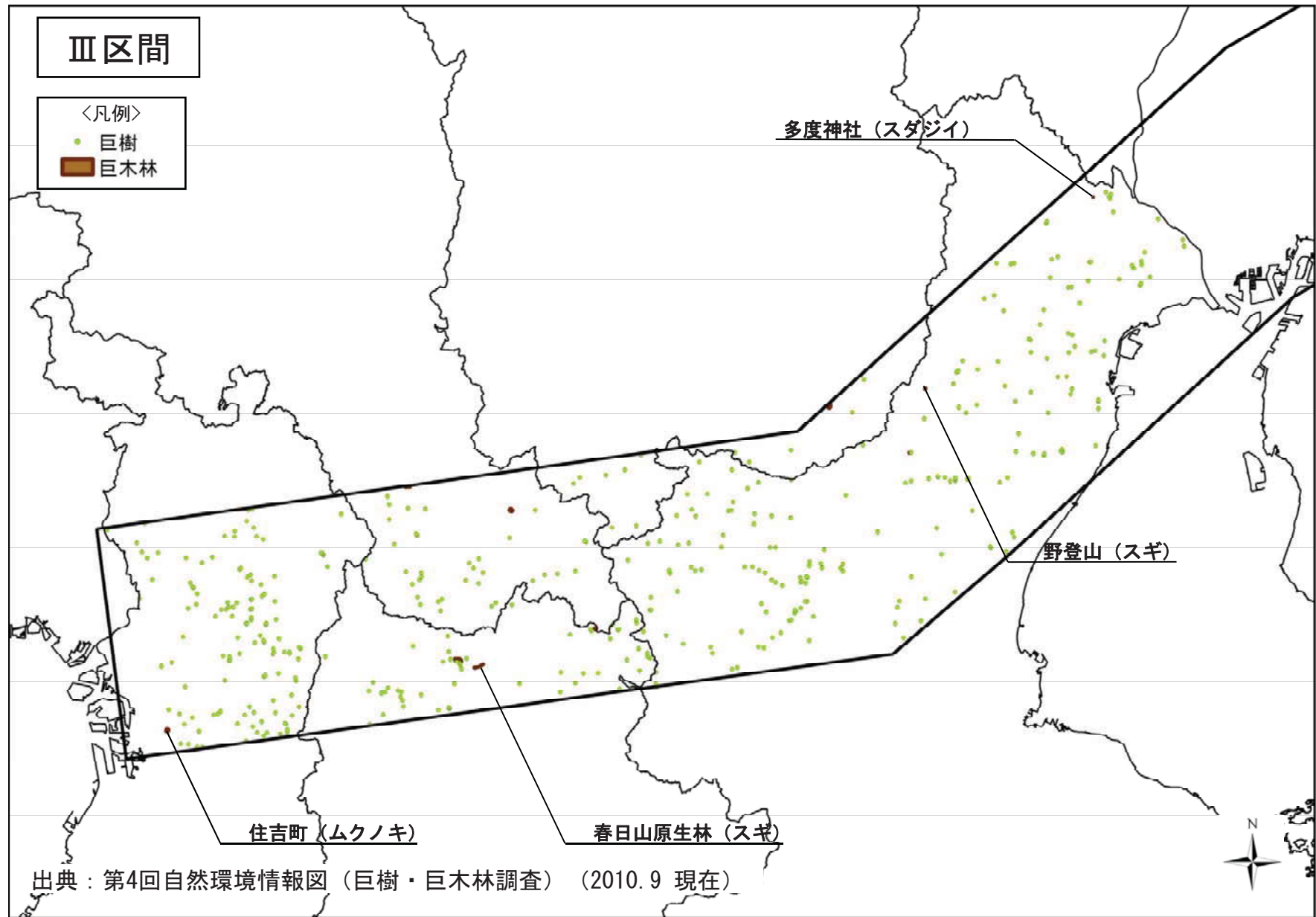
④動物・植物・生態系等 <巨樹・巨木位置図>

2. 地域特性



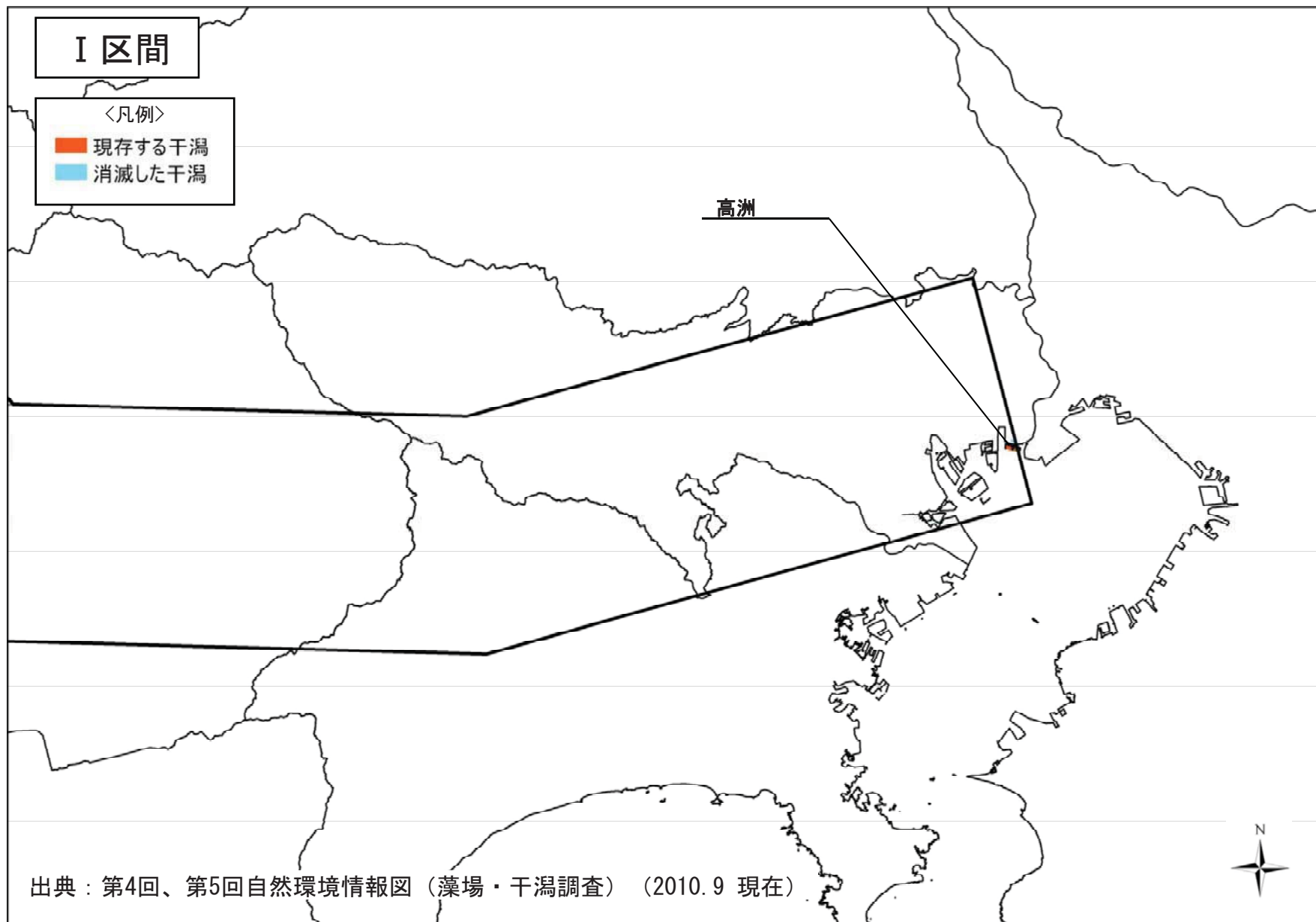
④動物・植物・生態系等 <巨樹・巨木位置図>

2. 地域特性



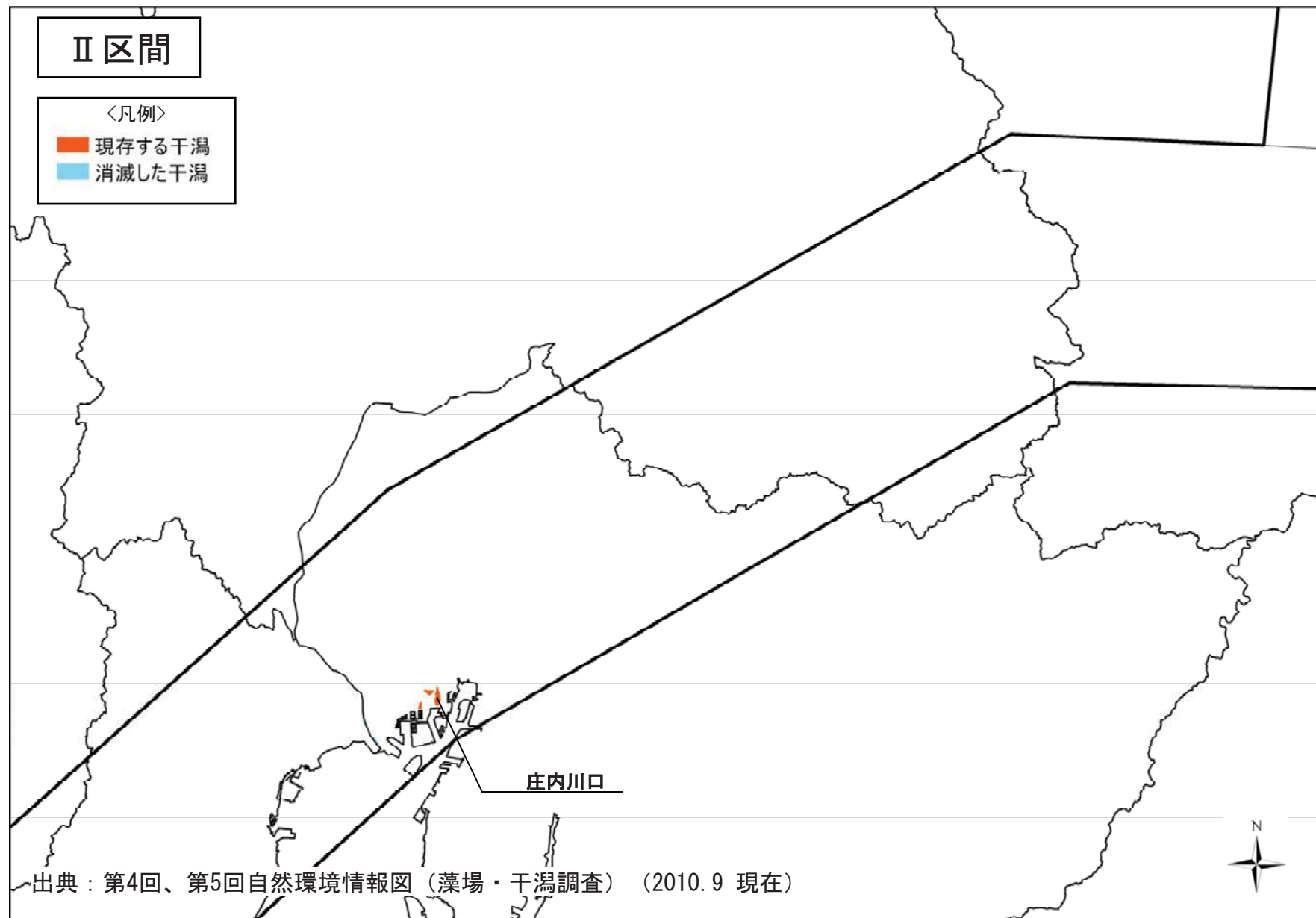
④動物・植物・生態系等 <藻場・干潟位置図>

2. 地域特性



④動物・植物・生態系等〈藻場・干潟位置図〉

2. 地域特性



④動物・植物・生態系等〈藻場・干潟位置図〉

2. 地域特性

