

1 調査名称：日立市都市交通戦略策定調査

2 調査主体：日立市

3 調査圏域：日立市全域

4 調査期間：平成20年度～平成21年度

5 調査概要：

本市の都市交通計画は、昭和61～63年度に実施した日立都市圏総合都市交通体系策定調査により、平成元年3月に日立都市圏総合都市交通計画として策定されたものである。

しかし、その後約20年が経過し、少子高齢化の進展や産業構造の変化等による都市圏の人口構成の変化、日立電鉄線の廃止、新たな幹線道路の整備等、本市の都市交通を取り巻く社会情勢等が大きく変化をしてきている。

また、平成20年度には茨城県において、本市を含む茨城県北部の臨海部における都市交通のマスタープランとなる、県北臨海都市圏都市交通戦略が策定されたところである。

このような社会情勢等を受けて、本市においても改めて社会情勢や交通実態等を把握し都市交通における課題を整理するとともに将来の交通需要について予測を行い、新たな都市交通マスタープランと幹線道路等の都市交通施設整備プログラムの策定を行うものである。

## I 調査概要

### 1 調査名：日立市都市交通戦略策定調査

#### 日立市都市交通戦略策定調査（その2）

### 2 報告書目次

#### (1) 日立市都市交通戦略策定調査

##### 第1章 業務概要

###### 1.1 業務目的

###### 1.2 調査概要

##### 第2章 都市計画道路網の再検討

###### 2.1 都市計画道路再検討カルテの作成と評価

###### 2.2 都市計画道路網計画の再検討

###### 2.3 国道6号日立バイパス関連アクセス道路の再検討

###### 2.4 国道6号日立バイパス（一部区間）の概略設計の実施

##### 第3章 都市交通に関する諸計画検討等の整理

###### 3.1 日立電鉄線跡地活用計画

###### 3.2 大甕駅周辺整備検討

###### 3.3 地域公共交通施策検討

###### 3.4 日立駅周辺整備事業

###### 3.5 常陸多賀駅前広場再整備事業

###### 3.6 高速道路有効活用事業

##### 第4章 まとめ

###### 4.1 都市交通計画の位置づけ

###### 4.2 都市交通計画の基本方針

###### 4.3 日立市の都市交通マスタープラン（長期計画）

###### 4.4 都市交通戦略（短期計画）

#### (2) 日立市都市交通戦略策定調査（その2）

##### 第1章 業務概要

###### 1.1 業務目的

###### 1.2 調査概要

##### 第2章 日立市の都市計画道路網の再検討

###### 2.1 都市計画道路再検討対象路線以外の再検討必要性の確認

###### 2.2 新たな都市計画道路網計画の策定

### 第3章 個別の道路計画に関する調査検討

- 3.1 国道6号日立バイパス関連アクセス道路の再検討
- 3.2 国道6号日立バイパス南伸に伴う予定路線の沿道現況調査の実施
- 3.3 主要幹線道路計画の実現へ向けた調査の実施

### 第4章 都市交通戦略計画の検討

- 4.1 都市交通戦略基本計画（素案）の検討
- 4.2 都市交通計画の基本方針
- 4.3 都市交通マスタープラン（長期計画）
- 4.4 都市交通戦略（短期計画）

### 3 調査体制

今回業務では委員会等の設置していないため、調査体制を策定していない。

### 4 委員会名簿等

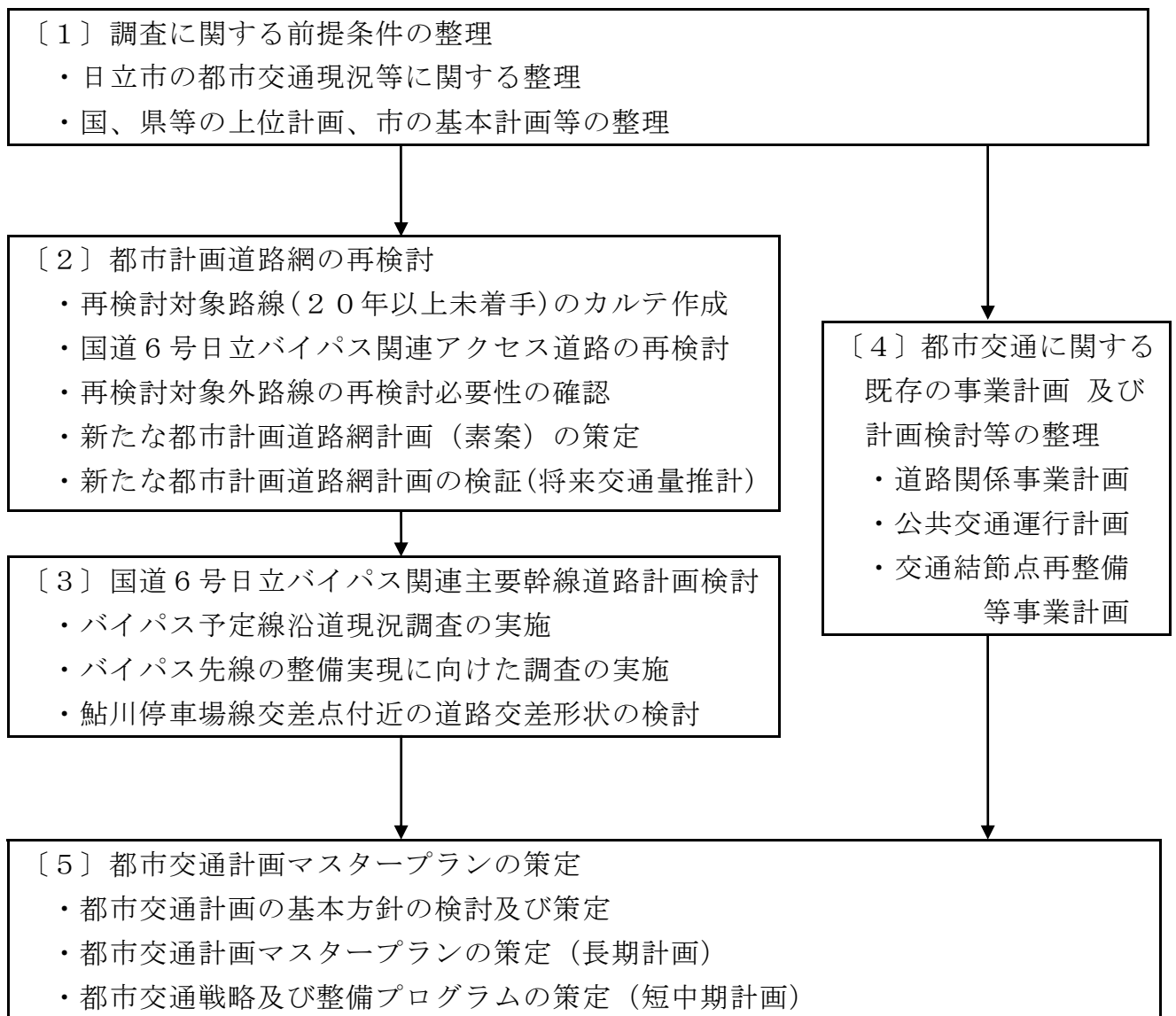
今回業務では委員会等の設置していないため、名簿の作成をしていない。

## II 調査成果

### 1 調査目的

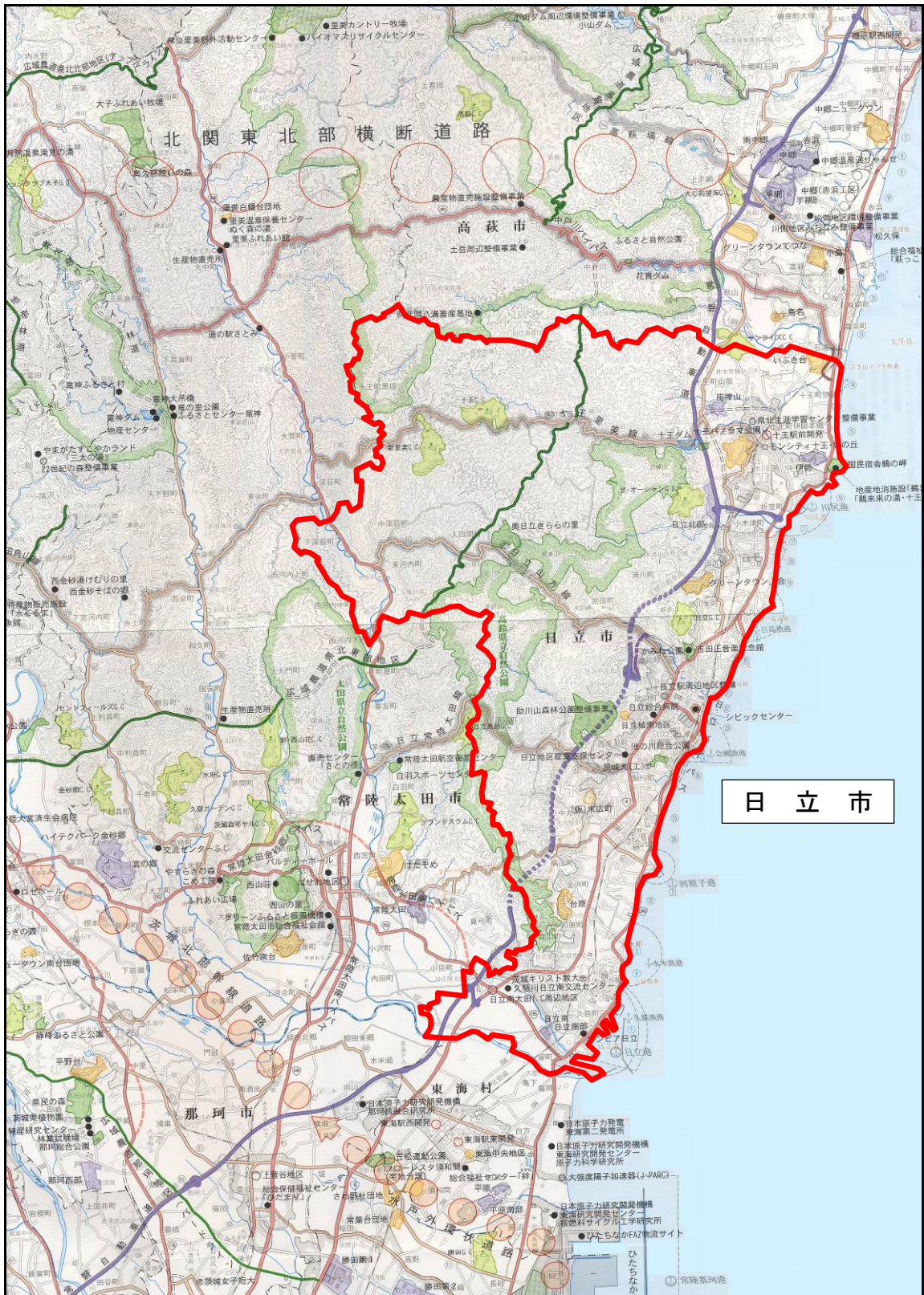
本業務は、茨城県が実施した県北臨海都市圏都市交通戦略策定調査を受けて、本市の都市構造及び市内各地区の実情を踏まえ、本市の都市交通における諸課題などの解決を図るため、魅力ある将来都市像とその実現に必要なハード・ソフト一体となった都市交通施策や実施プログラム等より構成される「日立市都市交通戦略」を策定することを目的とする。

### 2 調査フロー



### 3 調査圏域図

○ 日上市全域



## 4 調査成果

## 1. 都市計画道路網の再検討

## 1.1 都市計画道路再検討の対象路線

- 茨城県都市計画道路再検討指針及び同運用編に基づき、都市計画道路再検討カルテを作成する。対象路線は、「平成18年度 日立市都市計画道路再検討調査(その1)」で、示された当初計画決定後20年以上が経過している49路線の内のステップ2の幹線道路40路線である(ステップ1の主要幹線道路は、平成19年度に見直し済み)。

表1-1 都市計画道路見直し路線の位置づけ

都市計画道路全91路線			
全区間整備済 または 全区間事業中	左記以外の路線		
	当初決定から 20年未満	当初決定から20年以上	
		全区間、又は 一部区間未着手	全区間、又は 一部区間暫定整備中か 暫定整備済
対象外 (38路線)	対象外 (4路線)	対象 (34路線)	対象 (15路線)

見直し対象路線 49路線

## ■ Step2: 幹線道路(40路線)

番号			路線名	番号			路線名
区分	規模	一連番号		区分	規模	一連番号	
3	5	6	大久保河原子線	3	6	45	関口間々下線
3	4	14	川尻友部線	3	6	47	河原子金沢線
3	5	16	中所沢川尻線	3	6	48	金沢諏訪線
3	5	17	宮田杉本線	3	4	52	宿屋敷水木線
3	5	20	堀込所沢線	3	5	54	大甕留線
3	5	21	追川田手沼線	3	5	57	石名坂久慈線
3	6	24	下原小路内線	3	5	58	久慈茂宮線
3	6	26	日立駅田手沼線	3	6	59	前川宿尻線
3	6	27	清水鮎川線	3	6	60	泉町鳥内線
3	6	29	神田鈴の宮線	3	5	62	小木津川尻線
3	5	30	石倉清水線	3	5	63	川尻折笠線
3	6	31	下諏訪台桜内線	3	5	64	川尻砂沢線
3	6	33	日立駅大平線	3	5	65	観音前下新旗線
3	5	35	多賀停車場河原子線	3	5	66	射落浜屋敷線
3	6	39	多賀山道線	3	5	69	橋本赤岡線
3	6	40	河原子大沼線	3	5	70	屋敷前鹿島後線
3	6	41	多賀停車場大沼線	3	5	71	鳥井戸堂畑線
3	6	42	多賀停車場金沢線	3	4	87	阿羅屋会瀬線
3	6	43	多賀太田線	3	4	88	上の内南台線
3	6	44	十王堂線	3	4	89	下原鮎川線

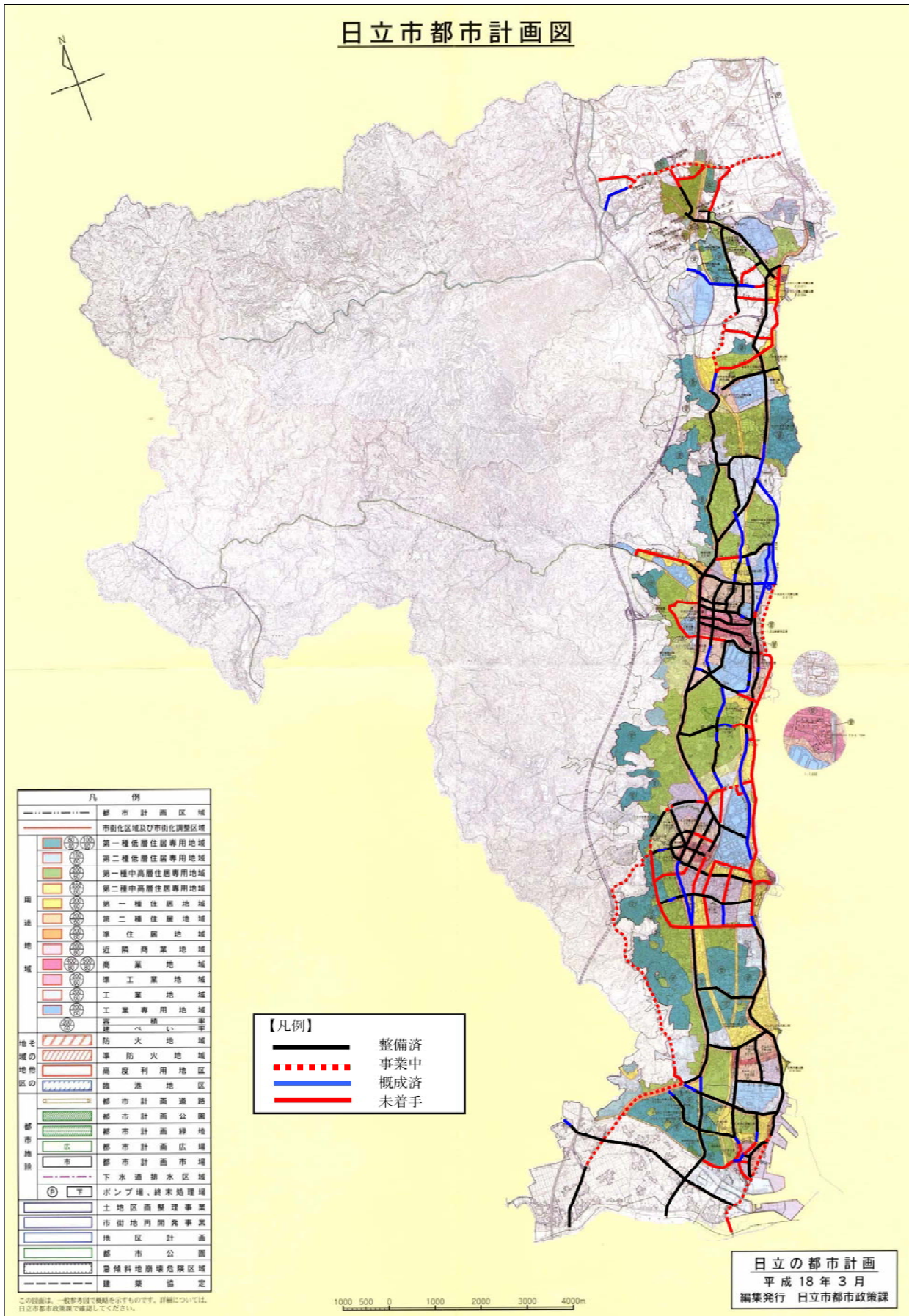
■見直し対象路線数等 49路線、延長約48km

表1-2 都市計画道路の分類

番号	名称	当初 都決告示 年月日	幅員 (m)	車線(m)		計画延長 (m) A	整備済 延長(m) B	未整備延長(m)				整備済率 (%) B/A	未整備率 (%) C/A	期間別未整備延長(H20年度)						
				決定	想定			C=A-B	事業中a	暫定済b	未着手 c=C-a-b			10年未満 (H9～H19 年度)	10～20年 (S02～H6 年度)	20～30年 (S32～ S61年度)	30～40年 (S42～ S51年度)	40年以上 (S41年度 以降)		
1	3・2・1	日立停車場線	S21.6.27	36		4	990	990	0	0	0	0	100.0%	0.0%						0
2	3・4・2	田手沼田沢線	S21.6.27	20		2	5,352	5,352	0	0	0	0	100.0%	0.0%						0
3	3・3・3	大宮雨降川線	S21.6.27	25	4	4	1,390	840	550	0	550	0	60.4%	39.6%						550
4	3・3・4	多賀停車場線	S15.9.11	24	4	4	590	590	0	0	0	0	100.0%	0.0%					0	
5	3・5・5	金沢油縄子線	S15.9.11	15	2	2	2,900	1,500	1,400	0	1,400	0	51.7%	48.3%						1,400
6	3・5・6	大久保河原子線	S15.9.11	15	2	2	2,110	1,680	430	0	430	0	79.6%	20.4%						430
7	3・4・7	河原子鮎川線	S15.9.11	17	2	2	2,200	0	2,200	0	2,200	0	0.0%	100.0%						2,200
8	3・5・8	河原子水木線	S15.9.11	15	2	2	330	0	330	0	330	0	0.0%	100.0%						330
9	3・4・9	日立港線	S25.3.31	18	2	2	2,150	2,150	0	0	0	0	100.0%	0.0%						0
10	3・2・10	留水木線	S28.3.31	32	4	4	4,880	2,620	2,260	1,600	660	0	53.7%	46.3%						660
11	3・4・11	留大和田線	S40.9.13	24.5	2	2	3,880	3,880	0	0	0	0	100.0%	0.0%					0	0
12	3・3・12	下土木内石名坂線	S44.5.21	25	4	4	4,010	1,220	2,790	2,790	0	0	30.4%	69.6%					0	0
13	3・5・13	石名坂大沼線	S33.12.18	12	2	2	1,380	1,380	0	0	0	0	100.0%	0.0%						0
14	3・4・14	川尻友部線	S37.12.28	16	2	2	2,700	2,610	90	0	90	90	96.7%	3.3%						180
15	3・5・15	滑川祝崎線	S37.12.28	12	2	2	1,700	1,700	0	0	0	0	100.0%	0.0%						0
16	3・5・16	中所沢川尻線	S21.6.27	12	2	2	7,230	4,870	2,360	1,630	730	0	67.4%	32.6%						730
17	3・5・17	宮田杉本線	S21.6.27	15	2	2	2,410	1,320	1,090	0	1,090	0	54.8%	45.2%						1,090
18	3・5・19	堀込田手沼線	S21.6.27	15	2	2	1,791	1,791	0	0	0	0	100.0%	0.0%						0
19	3・5・20	堀込所沢線	S21.6.27	15	2	2	2,440	1,230	1,210	0	1,210	0	50.4%	49.6%						1,210
20	3・5・21	追川田手沼線	S21.6.27	15	2	2	1,125	870	255	0	0	255	77.3%	22.7%						255
21	3・5・22	追川外小屋線	S21.6.27	15	2	2	550	550	0	0	0	0	100.0%	0.0%						0
22	3・5・23	橋場小路内線	S21.6.27	15	2	2	520	520	0	0	0	0	100.0%	0.0%						0
23	3・6・24	下原小路内線	S21.6.27	11	2	2	480	350	130	0	130	0	72.9%	27.1%						130
24	3・6・25	上原西の内線	S21.6.27	11	2	2	680	680	0	0	0	0	100.0%	0.0%						0
25	3・6・26	日立駅田手沼線	S21.6.27	11	2	2	2,840	2,390	450	0	450	0	84.2%	15.8%						450
26	3・6・27	清水鮎川線	S21.6.27	11	2	2	4,430	2,620	1,810	0	1,810	170	59.1%	40.9%						1,810
27	3・5・28	宿並前の内線	S21.6.27	12	2	2	580	580	0	0	0	0	100.0%	0.0%						0
28	3・6・29	神田節の宮線	S21.6.27	11	2	2	1,250	1,060	190	0	190	0	84.8%	15.2%						190
29	3・5・30	石倉清水線	S21.6.27	12	2	2	1,310	800	510	0	0	510	61.1%	38.9%						510
30	3・6・31	下諏訪台内線	S21.6.27	8	2	2	1,654	364	1,290	0	400	890	22.0%	78.0%						1,290
31	3・6・33	日立駅大平線	S21.6.27	8	2	2	1,670	1,590	80	0	80	0	95.2%	4.8%						80
32	3・5・34	多賀停車場免平線	S15.6.23	15	2	2	3,880	3,030	850	0	850	0	78.1%	21.9%						850
33	3・5・35	多賀停車場河原子線	S21.6.27	15	2	2	800	0	800	0	0	800	0.0%	100.0%						800
34	3・5・36	小沢坂ノ上線	S21.6.27	15	2	2	1,220	1,220	0	0	0	0	100.0%	0.0%						0
35	3・5・37	桜川停車場線	S29.5.11	15	2	2	694	694	0	0	0	0	100.0%	0.0%						0
36	3・5・38	大久保護訪線	S21.6.27	12	2	2	1,120	1,120	0	0	0	0	100.0%	0.0%						0
37	3・6・39	多賀山道線	S16.12.20	11	2	2	3,210	920	2,290	0	1,640	650	28.7%	71.3%						2,290
38	3・6・40	河原子大沼線	S15.9.11	11	2	2	1,310	0	1,310	0	490	820	0.0%	100.0%						1,310
39	3・6・41	多賀停車場大沼線	S21.6.27	11	2	2	1,860	0	1,860	0	1,860	0	0.0%	100.0%						1,860
40	3・6・42	多賀停車場金沢線	S21.6.27	11	2	2	1,420	0	1,420	0	1,140	280	0.0%	100.0%						1,420
41	3・5・43	多賀太田線	S21.6.27	12	2	2	1,050	80	970	0	0	970	7.6%	92.4%						970
42	3・6・44	十王堂線	S21.6.27	11	2	2	1,450	930	520	400	120	0	64.1%	35.9%						120
43	3・6・45	関口間々下線	S21.6.27	11	2	2	1,510	1,000	510	0	350	160	66.2%	33.8%						510
44	3・3・46	鮎川停車場線	S21.6.27	25	4	4	1,110	0	1,110	450	0	660	0.0%	100.0%						660
45	3・6・47	河原子金沢線	S15.9.11	11	2	2	2,070	2,030	40	0	0	40	98.1%	1.9%						40
46	3・6・48	金沢護訪線	S29.5.11	11	2	2	5,460	1,650	3,810	600	0	3,210	30.2%	69.8%						3,210
47	3・5・49	大沼水木線	S40.3.29	12	2	2	1,250	1,250	0	0	0	0	100.0%	0.0%					0	0
48	3・3・50	大暮停車場線	S33.12.18	22	4	4	905	905	0	0	0	0	100.0%	0.0%						0
49	3・4・51	久慈浜停車場線	S28.3.31	16	2	2	310	310	0	0	0	0	100.0%	0.0%						0
50	3・4・52	宿屋敷水木線	S33.12.18	16	2	2	3,120	2,750	370	0	270	100	88.1%	11.9%						370
51	3・4・53	森山水木線	S33.12.18	16	2	2	700	700	0	0	0	0	100.0%	0.0%						0
52	3・5・54	大畠留線	S28.3.31	12	2	2	2,460	2,080	380	0	380	0	84.6%	15.4%						380
53	3・5・55	入古房地原線	S35.12.19	12	2	2	987	987	0	0	0	0	100.0%	0.0%						0
54	3・5・56	中沢古房地線	S33.12.18	12	2	2	968	968	0	0	0	0	100.0%	0.0%						0
55	3・5・57	石名坂久慈線	S40.9.13	12	2	2	1,960	1,820	140	0	140	0	92.9%	7.1%						140
56	3・5・58	久慈茂宮線	S28.3.31	12	2	2	1,080	0	1,080	0	270	810	0.0%	100.0%						1,080
57	3・6・59	前川宿尻線	S28.3.31	9	2	2	1,700	630	1,070	0	570	500	37.1%	62.9%						1,070
58	3・6・60	泉町島内線	S28.3.31	8	2	2	500	0	500	0	0	500	0.0%	100.0%						500
59	3・5・61	小水津停車場線	S37.12.28	15	2	2	1,325	1,325	0	0	0	0	100.0%	0.0%						0
60	3・5・62	小水津川尻線	S21.9.11	12	2	2	2,320	0	2,320	0	2,320	0	0.0%	100.0%						2,320
61	3・5・63	川尻折笠線	S37.12.28	12	2	2	880	0	880	0	0	880	0.0%	100.0%						880
62	3・5・64	川尻砂沢線	S37.12.28	12	2	2	2,245	0	2,245	0	2,000	245	0.0%	100.0%						2,245
63	3・5・65	観音前下新旗線	S37.12.28	12	2	2	780	190	570	0	0	570	25.0%	75.0%						570
64	3・5・66	射落浜屋敷線	S37.12.28	12	2	2	1,050	0	1,050	0	0	1,050	0.0%	100.0%						1,050
65	3・4・67	川尻駅前線	S48.12.21	16	2	2	180	180	0	0	0	0	100.0%	0.0%						0
66	3・4・68	十王北通り線	S48.12.21	16	2	2	4,390	420	3,970	3,370	600	0	9.6%	90.4%						600
67	3・5・69	橋本赤岡線	S48.12.21	12	2	2	830	0	830	0	830	0	0.0%	100.0%						830
68	3・5・70	屋敷前鹿島後線	S48.12.20	12	2	2	1,140	710	430	0	0	430	62.3%	37.7%						430
69	3・5・71	鳥井戸堂畑線	S48.12.20	12	2	2	1,320	260	1,060	0	0	1,060	19.7%	80.3%						1,060
70	3・5・80	滑川田尻線	S55.4.22	12	2	2	840	840	0	0	0	0	100.0%	0.0%					0	0
71	3・3・86	田尻河原子線	S59.8.2	26.5	4	4	10,410	0	10,410	1,600	3,100	5,710	0.0%	100.0%						8,810
72	3・4・87	阿羅屋全揃線	S59.8.2	16	2	2	460	0	460	0	380	80	0.0%	100.0%						460
73	3・4・88	上ノ内南台線	S59.8.2	16	2	2	1,560	900	660	0	450	210	57.7%	42.3%						660
74	3・4・89	下原鮎川線	S59.8.2	17.5	2	2	130	0	130	0	0	130	0.0%	100.0%						130
75	3・5・90	田尻川尻線	S59.8.2	12	2	2	4,200	4,200	0	0	0	0	100.0%	0.0%						0
76	3・3・91	幸町線	S60.4.15	22	4	4	560	560	0	0	0	0	100.0%	0.0%						0
77	3・5・92	前原向渚線	S61.1.16	15	2	2	980	980												



図1-1 都市計画道路の整備状況



## 2. 都市交通戦略計画の検討

### 2.1 都市交通戦略基本計画（素案）の検討

- 平成20年度に実施している日立市都市交通戦略策定調査業務の結果をもとに都市交通に関する現状と課題を整理するとともに、都市交通戦略としての基本方針を定め、基本計画(素案)を検討する。
- 基本計画の目標年次は、概ね5～10年の短・中期を目標とする。

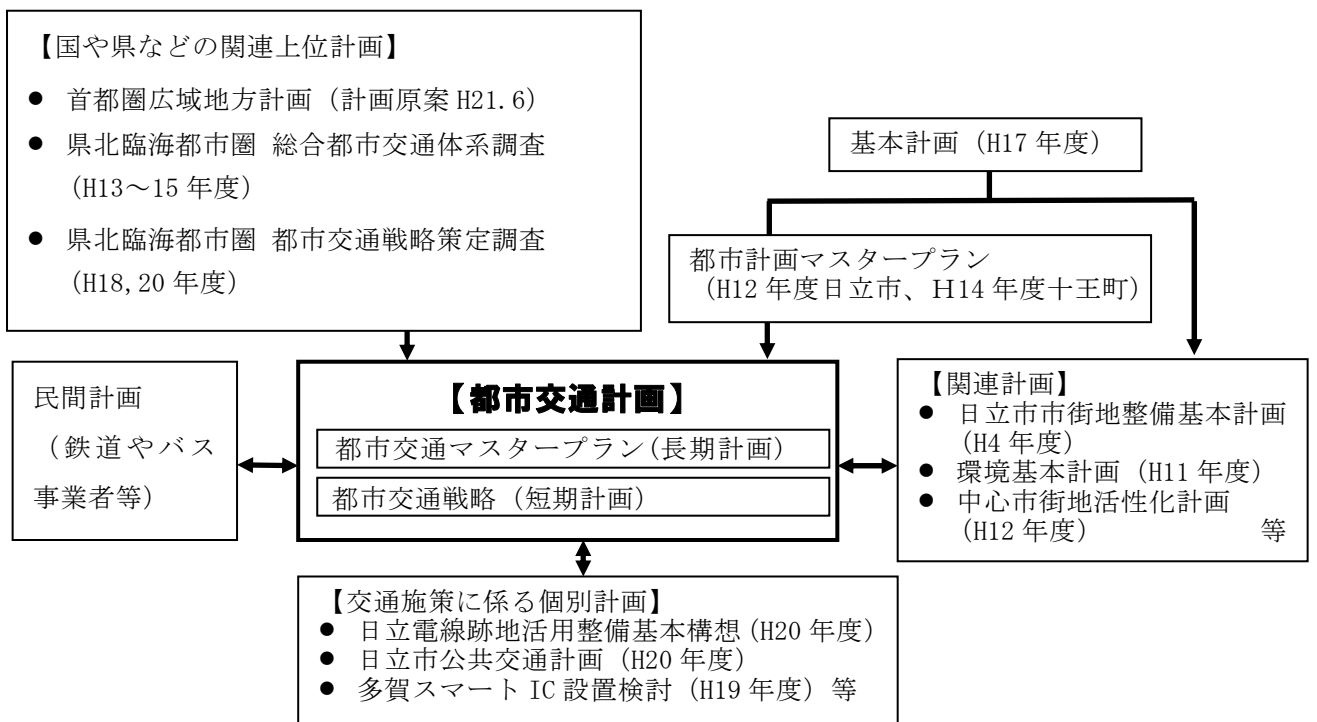


図2-1 「都市交通マスタープラン」と「都市交通戦略の位置づけ」

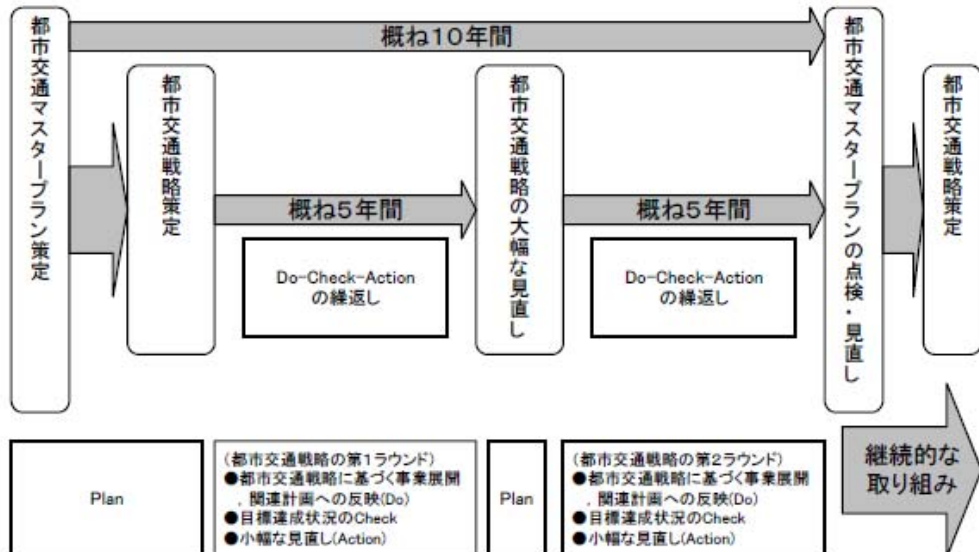


図2-2 都市交通マスタープランと都市交通戦略の関係

## 2.2 都市交通計画の基本方針

- 「都市交通マスタープラン（長期計画）」と「都市交通戦略（短期計画）」の方向性を示す都市交通計画の理念は、市の将来の人口動向に示される高齢化や今後の地球環境への対応の重要性等を踏まえ、『人と環境にやさしい・暮らし続けたい都市づくり』を提案する。
- さらに、都市交通マスタープラン（長期計画）、都市交通戦略（短期計画）は、その理念を踏まえ、設定するものとする。

### ■ 都市交通計画の理念

#### 『人と環境にやさしい・暮らし続けたい都市づくり』

- 明快な都市の骨格の確立
- 利便性の高いコンパクトな市街地の形成支援
- 環境にやさしい交通体系の構築
- 中心市街地の活性化
- 高齢社会への対応



### ■ 都市交通マスタープランの基本方針

#### <道路ネットワーク計画>

- 広域的な幹線道路軸の形成、市街地の道路網形成、常磐自動車道の有効活用

#### <公共輸送ネットワーク計画>

- 公共交通サービス向上策の展開
- 交通手段の組み合わせ利用策の展開

#### <歩行者・自転車交通計画>

- 地区内の快適な移動の確保
- 魅力ある都市空間の形成



### ■ 都市交通戦略の基本方針

- 環境負荷の低減に資する効率的かつ効果的な交通体系の確立支援
- 魅力ある市街地形成の支援
- 協働による基本的モビリティの確保

## 2.3 都市交通マスタープラン（長期計画：素案）

● 都市交通マスタープランは、長期計画として、整備・実現に時間を要するものも含め、将来の都市交通の整備のあり方を提示するものであり、基本理念を踏まえ、次のように提案する。

### ■ 都市交通の基本

### ○ 都市交通マスタープランの整備方針

### ○ 施策

