

国土交通省総合政策局
情報管理部建設統計室
平成20年5月30日(金)公表

建築着工統計調査報告

平成20年4月分
修正版

平成20年5月分は6月30日(月)公表予定

※問い合わせ先

国土交通省総合政策局情報管理部建設統計室

電話 03-5253-8111
担当 下岡 (課長補佐) 28-621
小林 (係長) 28-625
中村 (係員) 28-626

この統計調査報告の概要は、国土交通省ホームページでもご覧いただけます。

http://www.mlit.go.jp/statistics/details/jutaku_list.html

平成 20 年 4 月の新設住宅着工戸数 (概 要)

4 月の住宅着工は、持家、貸家、分譲住宅ともに減少したため、全体で減少となった。

1. 総戸数

- 新設住宅着工戸数は 97,964 戸。
 - ・前年同月比 8.7% 減、10 か月連続の減少。
- 新設住宅着工床面積は 8,354 千㎡。
 - ・前年同月比 10.7% 減、10 か月連続の減少。
- 季節調整済年率換算値では 1,151 千戸。

2. 利用関係別戸数

①持家

- 持家は 27,273 戸 (前年同月比 7.8% 減、15 か月連続の減少)
 - ・民間資金による持家は 24,958 戸 (同 7.6% 減、15 か月連続の減少)
 - ・公的資金による持家は 2,315 戸 (同 9.8% 減、29 か月連続の減少)

民間資金による持家が減少し、公的資金による持家も減少したため、持家全体では減少となった。

②貸家

- 貸家は 39,254 戸 (前年同月比 5.2% 減、10 か月連続の減少)
 - ・民間資金による貸家は 34,623 戸 (同 5.5% 減、10 か月連続の減少)
 - ・公的資金による貸家は 4,631 戸 (同 2.7% 減、2 か月連続の減少)

民間資金による貸家が減少し、公的資金による貸家も減少したため、貸家全体では減少となった。

③分譲住宅

- 分譲住宅は 31,049 戸 (前年同月比 10.4% 減、10 か月連続の減少)
 - ・マンションは 20,889 戸 (同 10.7% 減、10 か月連続の減少)
 - ・一戸建住宅は 9,994 戸 (同 10.7% 減、12 か月連続の減少)

マンションが減少し、一戸建住宅も減少したため、分譲住宅全体では減少となった。

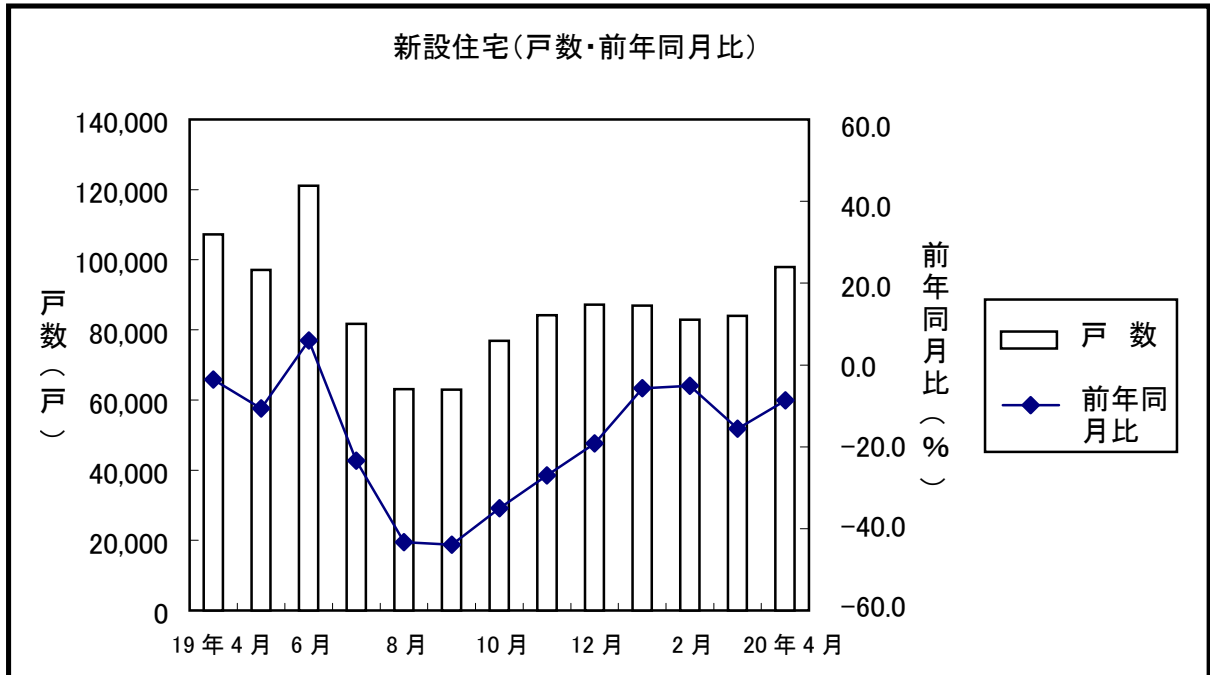
3. 地域別戸数

- 首都圏 総戸数（前年同月比 16.6%減）
 持家（同 12.0%減）、貸家（同 5.8%減）、
 分譲住宅（同 22.3%減）
 うちマンション（同 25.3%減）、うち一戸建住宅（同 16.0%減）
- 中部圏 総戸数（前年同月比 0.1%減）
 持家（同 3.6%減）、貸家（同 4.0%減）、
 分譲住宅（同 13.7%増）
 うちマンション（同 30.9%増）、うち一戸建住宅（同 11.3%減）
- 近畿圏 総戸数（前年同月比 33.8%増）
 持家（同 1.9%減）、貸家（同 54.0%増）、
 分譲住宅（同 40.4%増）
 うちマンション（同 77.7%増）、うち一戸建住宅（同 2.8%減）
- その他地域 総戸数（前年同月比 16.7%減）
 持家（同 8.6%減）、貸家（同 18.8%減）、
 分譲住宅（同 24.2%減）
 うちマンション（同 32.8%減）、うち一戸建住宅（同 4.0%減）

4. その他

○建築工法別

- ・プレハブは、11,932戸（前年同月比 0.0%増、先月の減少から再び増加）
- ・ツーバイフォーは、8,757戸（前年同月比 8.2%増、先月の減少から再び増加）



新設住宅着工・利用関係別戸数, 床面積

(単位:戸, 千㎡, %)

【修正後データ】

	新設住宅着工戸数, 床面積												季節調整値 年率 (千戸)
	総計	新設住宅着工戸数				床面積				給与住宅	分譲住宅		
		前年比	前年比	前年比	前年比	前年比	前年比	前年比	前年比				
平成10年度	1,179,536	-12.1	110,978	-10.3	438,137	-2.9	443,907	-13.9	15,647	-34.0	281,845	-19.6	
11	1,226,207	4.0	119,562	7.7	475,632	8.6	426,020	-4.0	12,445	-20.5	312,110	10.7	
12	1,213,157	-1.1	117,523	-1.7	437,789	-8.0	418,200	-1.8	10,846	-12.8	346,322	11.0	
13	1,173,170	-3.3	108,800	-7.4	377,066	-13.9	442,250	5.8	9,936	-8.4	343,918	-0.7	
14	1,145,553	-2.4	103,438	-4.9	365,507	-3.1	454,505	2.8	9,539	-4.0	316,002	-8.1	
15	1,173,649	2.5	104,945	1.5	373,015	2.1	458,708	0.9	8,101	-15.1	333,825	5.6	
16	1,193,038	1.7	105,531	0.6	367,233	-1.6	467,348	1.9	9,413	16.2	349,044	4.6	
17	1,249,366	4.7	106,651	1.1	352,577	-4.0	517,999	10.8	8,515	-9.5	370,275	6.1	
18	1,285,246	2.9	108,647	1.9	355,700	0.9	537,943	3.9	9,100	6.9	382,503	3.3	
19	1,035,598	-19.4	88,360	-18.7	311,800	-12.3	430,855	-19.9	10,311	13.3	282,632	-26.1	
19. 1-19. 4	386,322	-2.3	32,853	-1.2	102,113	-4.6	155,049	-4.8	3,047	23.3	126,113	2.4	
20. 1-20. 4	351,888	-8.9	29,558	-10.0	96,744	-5.3	142,030	-8.4	2,749	-9.8	110,365	-12.5	
19. 4-19. 4	107,255	-3.6	9,358	-2.4	29,577	-6.5	41,395	-5.3	1,631	75.8	34,652	-0.9	
20. 4-20. 4	97,964	-8.7	8,354	-10.7	27,273	-7.8	39,254	-5.2	388	-76.2	31,049	-10.4	
19年 4月	107,255	-3.6	9,358	-2.4	29,577	-6.5	41,395	-5.3	1,631	75.8	34,652	-0.9	1,261
5	97,076	-10.7	8,293	-12.0	28,848	-12.7	41,264	-7.8	1,008	47.4	25,956	-14.0	1,146
6	121,149	6.0	10,127	2.9	31,695	-7.1	53,406	13.1	1,421	48.6	34,627	8.2	1,356
7	81,714	-23.4	6,955	-23.3	24,093	-26.0	34,763	-25.3	1,615	104.7	21,243	-20.6	960
8	63,076	-43.3	5,667	-41.1	23,187	-31.0	24,001	-46.6	682	-27.8	15,206	-52.0	736
9	63,018	-44.0	5,872	-38.4	25,431	-21.6	22,749	-51.3	307	-46.0	14,531	-55.6	730
10	76,920	-35.0	6,802	-29.4	27,724	-8.0	31,706	-40.2	453	-56.3	17,037	-50.2	857
11	84,252	-27.0	6,986	-26.7	26,604	-7.6	38,859	-23.4	311	-58.6	18,478	-47.4	956
12	87,214	-19.2	7,095	-20.3	25,170	-6.0	39,936	-14.4	522	-49.1	21,586	-35.5	1,050
20年 1月	86,971	-5.7	6,961	-7.4	22,480	-4.2	38,770	-2.8	663	20.8	25,058	-11.5	1,187
2	82,962	-5.0	6,822	-8.2	22,494	-2.1	33,054	-3.1	648	2.7	26,766	-9.6	1,150
3	83,991	-15.6	7,420	-13.1	24,497	-6.1	30,952	-22.0	1,050	344.9	27,492	-18.0	1,088
4	97,964	-8.7	8,354	-10.7	27,273	-7.8	39,254	-5.2	388	-76.2	31,049	-10.4	1,151

※下線部が修正箇所 (小数点以下を含む)

【修正後データ】

	分譲住宅				プレハブ			ツーバイフォー		
	マンション		分譲に占める割合	一戸建		前年比	新設に占める割合	前年比	前年比	
		前年比			前年比					
平成10年度	166,010	-21.2	58.9	112,506	-17.1	182,076	-8.9	15.4	68,429	-9.7
11	192,060	15.7	61.5	117,576	4.5	185,046	1.6	15.1	77,310	13.0
12	218,311	13.7	63.0	125,694	6.9	171,310	-7.4	14.1	78,768	1.9
13	222,858	2.1	64.8	119,009	-5.3	162,560	-5.1	13.9	76,877	-2.4
14	198,432	-11.0	62.8	115,584	-2.9	161,728	-0.5	14.1	79,207	3.0
15	202,376	2.0	60.6	129,327	11.9	158,929	-1.7	13.5	83,920	6.0
16	207,442	2.5	59.4	139,430	7.8	159,945	0.6	13.4	91,327	8.8
17	230,674	11.2	62.3	137,815	-1.2	156,581	-2.1	12.5	97,670	6.9
18	241,826	4.8	63.2	138,394	0.4	159,544	1.9	12.4	105,824	8.3
19	<u>159,694</u>	<u>-34.0</u>	<u>56.5</u>	121,163	-12.5	<u>146,605</u>	<u>-8.1</u>	<u>14.2</u>	<u>99,439</u>	<u>-6.0</u>
19. 1-19. 4	81,234	3.6	64.4	44,418	0.4	46,795	-1.5	12.1	29,597	1.0
20. 1-20. 4	<u>69,508</u>	<u>-14.4</u>	<u>63.0</u>	<u>40,144</u>	<u>-9.6</u>	<u>48,041</u>	<u>2.7</u>	<u>13.7</u>	<u>31,146</u>	<u>5.2</u>
19. 4-19. 4	23,391	-1.5	67.5	11,193	0.4	11,931	0.9	11.1	8,092	-1.6
20. 4-20. 4	20,889	-10.7	<u>67.3</u>	<u>9,994</u>	<u>-10.7</u>	<u>11,932</u>	<u>0.0</u>	<u>12.2</u>	8,757	8.2
19年 4月	23,391	-1.5	67.5	11,193	0.4	11,931	0.9	11.1	8,092	-1.6
5	14,863	-20.3	57.3	10,954	-3.2	12,032	-14.6	12.4	8,009	-8.0
6	22,730	16.2	65.6	11,755	-4.7	15,000	3.7	12.4	9,203	-0.5
7	12,165	-17.0	57.3	8,948	-24.6	10,988	-20.6	13.4	6,802	-22.0
8	7,069	-63.2	46.5	8,052	-32.9	8,762	-33.9	13.9	5,928	-37.7
9	5,328	-74.8	36.7	9,129	-18.7	10,772	-20.7	17.1	7,671	-21.2
10	6,567	-71.1	38.5	10,223	-9.5	13,101	-7.6	17.0	9,721	0.3
11	8,331	-63.9	45.1	10,054	-14.9	14,243	-6.6	16.9	10,606	-4.9
12	10,631	-49.7	49.2	10,705	-12.1	13,667	-3.7	15.7	11,018	18.2
20年 1月	14,343	-12.0	<u>57.2</u>	10,446	-11.2	<u>14,309</u>	<u>8.7</u>	<u>16.5</u>	<u>8,261</u>	<u>10.0</u>
2	<u>16,689</u>	<u>-11.8</u>	<u>62.4</u>	9,876	-7.1	<u>12,019</u>	<u>9.5</u>	14.5	<u>6,589</u>	<u>5.3</u>
3	17,587	-22.2	64.0	9,828	-9.3	<u>9,781</u>	<u>-8.7</u>	11.6	<u>7,539</u>	<u>-2.6</u>
4	20,889	-10.7	<u>67.3</u>	<u>9,994</u>	<u>-10.7</u>	<u>11,932</u>	<u>0</u>	12.2	8,757	8.2

注)マンション (利用関係……分譲住宅, 建て方……共同住宅, 構造……鉄骨鉄筋コンクリート造, 鉄筋コンクリート造, 鉄骨造)

一戸建 (利用関係……分譲住宅, 建て方……一戸建)

※下線部が修正箇所 (小数点以下を含む)

【修正後データ】

(単位：戸、%)

	三大都市圏計		首都圏										中部圏									
	総数	前年比	総数		前年比		埼 玉 県		千 葉 県		東 京 都		神 奈 川 県		岐 阜 県		静 岡 県		愛 知 県		三 重 県	
			戸数	前年比	戸数	前年比	戸数	前年比	戸数	前年比	戸数	前年比	戸数	前年比	戸数	前年比	戸数	前年比	戸数	前年比	戸数	前年比
平成18年度	186,679	1.6	123,931	-0.5	15,108	3.6	20,225	16.4	59,377	-6.6	29,221	0.8	13,102	-2.2	611	-11.8	2,067	-17.2	9,337	-1.8	1,087	55.5
平成19年度	127,977	-31.4	82,723	-33.3	9,929	-34.3	10,747	-46.9	43,749	-26.3	18,298	-37.4	11,794	-10.0	444	-27.3	3,692	78.6	6,727	-28.0	931	-14.4
19.1-19.4	63,223	0.2	42,998	-3.9	5,495	-16.5	5,855	-29.4	21,543	-3.7	10,105	34.4	3,942	-4.3	157	3.3	1,639	161.0	1,801	-38.6	345	-15.0
20.1-20.4	57,425	-9.2	38,718	-10.0	5,417	-1.4	4,107	-29.9	19,684	-8.6	9,510	-5.9	4,226	7.2	72	-54.1	541	-67.0	3,357	86.4	256	-25.8
19.4-19.4	18,328	-6.6	13,863	-3.0	1,639	-30.1	1,785	-46.8	7,272	21.4	3,167	21.9	1,733	0.6	54	100.0	1,135	-	400	-72.8	144	-36.0
20.4-20.4	17,486	-4.6	10,362	-25.3	2,520	53.8	654	-63.4	5,095	-29.9	2,093	-33.9	2,268	30.9	0	-100.0	319	-71.9	1,800	350.0	149	3.5
平成19年4月	18,328	-6.6	13,863	-3.0	1,639	-30.1	1,785	-46.8	7,272	21.4	3,167	21.9	1,733	0.6	54	100.0	1,135	-	400	-72.8	144	-36.0
5月	11,734	-21.1	7,242	-29.0	1,185	-20.3	1,194	-45.8	3,967	-1.2	896	-64.2	933	-21.5	48	-	185	50.4	560	-44.2	140	125.8
6月	17,259	26.1	9,616	14.5	2,280	174.0	891	-48.4	3,874	26.2	2,571	-7.0	2,326	116.8	49	-23.4	765	249.3	1,317	66.7	195	-
7月	9,356	-11.3	6,308	-9.3	555	22.0	642	-14.4	3,120	-8.2	1,991	-15.2	847	40.5	133	155.8	489	1,586.2	225	-39.5	0	-100.0
8月	5,780	-64.1	3,069	-71.7	107	-91.0	81	-94.1	2,492	-62.7	389	-75.7	672	-47.5	47	51.6	186	-42.8	439	-52.5	0	-
9月	3,462	-79.9	1,714	-85.9	52	-95.7	361	-85.0	1,127	-80.3	174	-93.9	672	-23.4	20	0.0	211	148.2	441	-21.4	0	-100.0
10月	5,306	-69.0	2,692	-73.0	327	-74.7	676	-71.6	1,490	-67.8	199	-88.0	1,013	-25.2	21	-64.4	322	91.7	558	-46.4	112	30.2
11月	7,792	-55.7	4,681	-59.2	622	-54.5	393	-60.5	2,907	-40.9	759	-81.9	1,169	-42.8	0	-100.0	177	-50.0	894	-35.5	98	-35.5
12月	9,021	-39.7	5,182	-50.7	265	-75.7	1,271	32.0	2,911	-56.4	735	-58.7	471	-37.1	0	-100.0	0	-100.0	336	-13.4	135	-
平成20年1月	11,272	-9.7	8,581	11.2	571	-39.3	903	-35.4	4,267	23.6	2,840	47.7	405	-50.4	0	-	20	-89.8	385	-33.0	0	-100.0
2月	14,182	5.6	9,821	3.7	1,259	-12.9	1,496	-7.4	5,177	10.1	1,889	10.6	1,208	116.1	72	84.6	202	69.7	896	123.4	38	-
3月	14,485	-23.7	9,954	-16.7	1,067	-27.5	1,054	-0.2	5,145	-15.9	2,688	-18.7	345	-58.6	0	-100.0	0	-100.0	276	-35.1	69	-55.8
4月	17,486	-4.6	10,362	-25.3	2,520	53.8	654	-63.4	5,095	-29.9	2,093	-33.9	2,268	30.9	0	-100.0	319	-71.9	1,800	350.0	149	3.5

	近畿圏												その他の地域			
	総数	前年比	滋 賀 県		京 都 府		大 阪 府		兵 庫 県		奈 良 県		和 歌 山 県		総数	前年比
			戸数	前年比	戸数	前年比	戸数	前年比	戸数	前年比	戸数	前年比	戸数	前年比		
平成18年度	49,646	8.5	2,133	2.8	5,698	59.9	25,878	-5.3	13,540	19.6	2,049	78.2	348	13.4	55,147	17.3
平成19年度	33,460	-32.6	1,567	-26.5	3,038	-46.7	18,779	-27.4	7,981	-41.1	1,718	-16.2	377	8.3	31,717	-42.5
19.1-19.4	16,283	14.3	721	77.6	2,144	84.2	8,354	9.1	4,122	0.2	899	17.7	43	-69.9	18,011	18.0
20.1-20.4	14,481	-11.1	683	-5.3	660	-69.2	8,838	5.8	3,624	-12.1	429	-52.3	247	474.4	12,083	-32.9
19.4-19.4	2,732	-24.5	96	-	531	47.1	839	-52.8	948	-12.5	275	-7.1	43	-58.7	5,063	22.7
20.4-20.4	4,856	77.7	416	333.3	242	-54.4	2,976	254.7	1,190	25.5	32	-88.4	0	-100.0	3,403	-32.8
平成19年4月	2,732	-24.5	96	-	531	47.1	839	-52.8	948	-12.5	275	-7.1	43	-58.7	5,063	22.7
5月	3,559	2.4	42	-56.3	678	53.4	1,628	-14.4	950	8.1	261	117.5	0	-100.0	3,129	-17.3
6月	5,317	26.1	717	61.1	596	33.3	2,863	35.6	730	-32.7	324	153.1	87	-	5,471	-7.0
7月	2,201	-26.4	0	-100.0	133	-67.3	962	-22.6	1,055	34.2	51	-62.5	0	-100.0	2,809	-31.7
8月	2,039	-48.8	233	-32.7	146	-54.9	1,266	-44.9	238	-71.0	156	73.3	0	-100.0	1,289	-58.7
9月	1,076	-74.3	0	-100.0	14	-96.4	556	-65.1	455	-77.4	51	-	0	-	1,866	-52.5
10月	1,601	-72.5	0	-	0	-100.0	1,458	-53.4	143	-90.2	0	-100.0	0	-100.0	1,261	-77.5
11月	1,942	-52.4	50	-	9	-97.9	1,443	-29.4	393	-70.2	47	-82.0	0	-100.0	539	-90.2
12月	3,368	-9.3	162	217.6	513	56.9	1,902	-16.1	635	-30.3	156	0.0	0	-	1,610	-73.9
平成20年1月	2,286	-42.1	108	-74.8	90	-84.2	1,461	-35.4	424	-21.3	6	-96.0	197	-	3,071	-19.7
2月	3,153	-7.3	159	-	168	-24.0	1,810	53.1	693	-58.8	323	1.9	0	-	2,507	-54.4
3月	4,186	-32.5	0	-100.0	160	-80.5	2,591	-36.4	1,317	38.1	68	-57.0	50	-	3,102	-14.5
4月	4,856	77.7	416	333.3	242	-54.4	2,976	254.7	1,190	25.5	32	-88.4	0	-100.0	3,403	-32.8

※下線部が修正箇所（小数点以下を含む）

* マンション：利用関係…分譲住宅、建て方…共同住宅、構造…鉄骨鉄筋コンクリート造・鉄筋コンクリート造・鉄骨造

資料4

三大都市圏別、利用関係別、新設住宅着工数

(単位:戸, %)

【修正後データ】

	首都圏								中部圏							
	総数	持家		貸家		分譲		総数	持家		貸家		分譲			
		前年比	前年比	前年比	前年比	前年比	前年比		前年比	前年比	前年比	前年比	前年比			
平成12年度	395,086	3.7	97,434	-5.8	121,944	0.5	173,104	12.8	147,804	0.1	63,098	-3.6	56,927	-0.7	26,795	12.1
13	393,625	-0.4	84,020	-13.8	130,541	7.0	176,839	2.2	138,550	-6.3	54,679	-13.3	58,500	2.8	24,609	-8.2
14	393,296	-0.1	82,641	-1.6	139,867	7.1	168,226	-4.9	132,537	-4.3	54,432	-0.5	54,824	-6.3	22,481	-8.6
15	422,750	7.5	84,800	2.6	150,274	7.4	186,173	10.7	133,901	1.0	56,642	4.1	55,501	1.2	20,479	-8.9
16	419,088	-0.9	82,371	-2.9	146,797	-2.3	186,842	0.4	135,676	1.3	56,555	-0.2	56,602	2.0	21,783	6.4
17	432,005	3.1	77,695	-5.7	158,748	8.1	193,890	3.8	148,842	9.7	53,780	-4.9	68,573	21.1	25,207	15.7
18	431,200	-0.2	76,640	-1.4	160,097	0.8	191,734	-1.1	162,564	9.2	56,379	4.8	77,984	13.7	26,383	4.7
19	338,286	-21.5	66,559	-13.2	127,019	-20.7	141,081	-26.4	144,072	-11.4	51,416	-8.8	66,144	-15.2	24,899	-5.6
19年 4月	40,565	6.3	6,244	3.1	13,751	9.8	19,718	1.3	13,885	-10.0	4,600	-10.1	6,274	-9.9	2,927	-2.3
5	31,570	-14.9	5,969	-13.7	12,420	-11.1	12,620	-20.8	12,155	-6.9	4,471	-7.6	5,688	-4.6	1,959	-7.9
6	37,031	6.7	6,498	-9.5	14,778	11.7	15,258	8.3	15,272	7.6	4,866	-7.2	6,853	2.7	3,486	56.9
7	27,072	-22.8	5,182	-25.7	10,565	-29.6	10,997	-15.3	12,068	-8.4	4,072	-12.7	5,624	-15.2	1,679	1.5
8	18,983	-51.8	4,537	-40.3	7,568	-46.9	6,617	-60.6	8,652	-40.7	3,526	-33.6	3,540	-48.7	1,461	-37.7
9	17,746	-54.2	5,171	-25.4	6,514	-53.4	5,976	-66.5	8,767	-36.7	3,786	-25.6	3,202	-50.8	1,759	-17.7
10	21,109	-42.7	5,437	-11.5	8,387	-43.3	7,208	-53.9	12,027	-15.2	4,702	-0.3	4,985	-26.7	2,180	-7.1
11	24,525	-36.0	5,799	-7.7	9,477	-36.1	9,182	-46.4	14,735	-5.5	4,555	-3.5	7,795	3.4	2,353	-27.5
12	26,226	-27.6	5,507	-6.7	10,324	-23.9	10,237	-36.9	12,753	-8.8	4,417	-2.6	6,635	-9.2	1,620	-17.1
20年 1月	32,212	2.1	5,556	-2.5	12,517	2.6	13,805	1.8	11,344	-5.0	4,054	-0.6	5,496	-5.2	1,663	-11.2
2	30,875	0.8	5,280	-0.3	11,037	6.6	14,501	-1.9	11,561	12.0	4,186	7.8	4,861	0.8	2,431	57.1
3	30,372	-11.7	5,379	-4.8	9,681	-15.0	14,962	-13.6	10,853	-11.6	4,181	0.0	5,191	-14.8	1,381	-28.7
4	33,836	-16.6	5,493	-12.0	12,953	-5.8	15,326	-22.3	13,877	-0.1	4,433	-3.6	6,026	-4.0	3,328	13.7

	近畿圏								その他							
	総数	持家		貸家		分譲		総数	持家		貸家		分譲			
		前年比	前年比	前年比	前年比	前年比	前年比		前年比	前年比	前年比	前年比	前年比			
平成12年度	192,852	-4.9	58,930	-9.7	53,414	-14.0	79,377	8.0	477,415	-3.6	218,327	-9.6	185,915	0.3	67,046	9.4
13	189,298	-1.8	51,078	-13.3	52,769	-1.2	84,247	6.1	451,697	-5.4	187,289	-14.2	200,440	7.8	58,223	-13.2
14	182,240	-3.7	49,871	-2.4	58,574	11.0	72,547	-13.9	437,480	-3.1	178,563	-4.7	201,240	0.4	52,748	-9.4
15	181,174	-0.6	50,361	1.0	56,530	-3.5	73,164	0.9	435,824	-0.4	181,212	1.5	196,403	-2.4	54,009	2.4
16	184,085	1.6	48,957	-2.8	58,972	4.3	74,815	2.3	454,189	4.2	179,350	-1.0	204,977	4.4	65,604	21.5
17	199,855	8.6	46,560	-4.9	71,825	21.8	79,643	6.5	468,664	3.2	174,542	-2.7	218,853	6.8	71,535	9.0
18	208,026	4.1	44,829	-3.7	77,862	8.4	84,239	5.8	483,456	3.2	177,852	1.9	222,000	1.4	80,147	12.0
19	160,494	-22.8	38,259	-14.7	58,780	-24.5	62,117	-26.3	392,746	-18.8	155,566	-12.5	178,912	-19.4	54,535	-32.0
19年 4月	12,428	-26.1	3,277	-15.3	4,016	-38.5	5,093	-20.3	40,377	-1.1	15,456	-6.9	17,354	-2.0	6,914	13.0
5	17,725	9.3	3,744	-6.9	7,321	25.3	6,495	3.6	35,626	-15.8	14,664	-15.1	15,835	-16.5	4,882	-16.3
6	21,078	12.3	4,116	-2.8	8,398	21.1	8,274	11.4	47,768	2.4	16,215	-7.2	23,377	14.6	7,609	-7.9
7	11,685	-28.5	2,508	-40.2	5,076	-17.4	3,984	-32.4	30,889	-26.6	12,331	-26.3	13,498	-28.1	4,583	-26.3
8	10,729	-39.7	2,723	-36.3	3,822	-37.0	4,081	-45.2	24,712	-37.3	12,401	-24.6	9,071	-48.8	3,047	-40.3
9	8,739	-48.0	2,989	-24.5	2,455	-58.5	3,253	-52.5	27,766	-35.4	13,485	-18.1	10,578	-48.0	3,543	-39.8
10	11,036	-48.4	3,441	-8.9	3,377	-61.6	4,212	-51.2	32,748	-28.7	14,144	-8.8	14,957	-33.8	3,437	-54.7
11	12,098	-35.9	3,169	-13.6	4,448	-43.1	4,458	-37.2	32,894	-22.7	13,081	-7.3	17,139	-16.7	2,485	-67.4
12	13,867	-11.8	3,230	-4.0	4,632	-17.1	5,910	-12.4	34,368	-18.1	12,016	-7.3	18,345	-9.1	3,819	-55.3
20年 1月	12,854	-26.6	3,058	-6.5	5,164	-29.3	4,566	-33.8	30,561	-2.1	9,812	-5.9	15,593	7.1	5,024	-16.2
2	14,923	5.5	3,066	-0.6	6,104	17.9	5,531	-5.4	25,603	-20.7	9,962	-7.1	11,052	-19.7	4,303	-42.2
3	13,332	-24.5	2,938	-5.5	3,967	-31.1	6,260	-28.4	29,434	-16.3	11,999	-8.7	12,113	-26.2	4,889	-11.5
4	16,630	33.8	3,215	-1.9	6,185	54.0	7,152	40.4	33,621	-16.7	14,132	-8.6	14,090	-18.8	5,243	-24.2

※下線部が修正箇所(小数点以下を含む)

平成20年4月の建築物の着工床面積（概要）

〔民間非居住建築物〕

事務所は増加したものの、店舗、工場、倉庫が減少したため、全体では減少となった。

1. 全建築物の着工床面積は、1,396万㎡、前年同月比 12.5%減。（3月は3.1%減）

○10か月連続の減少

○公共の建築主は 56万㎡（前年同月比 26.9%減、3か月ぶりの減少）

○民間の建築主は 1,340万㎡（同 11.8%減、10か月連続の減少）

2. 民間建築主

○居住用は 881万㎡（前年同月比 9.0%減、10か月連続の減少）

○非居住用は 460万㎡（同 16.6%減、先月の増加から再び減少）

①用途別

・ 鉱業、採石業、砂利採取業、建設業用は	12万㎡	（前年同月比	23.8%減）
・ 製造業用は	129万㎡	（同	2.8%増）
・ 情報通信業用は	6万㎡	（同	5.2%減）
・ 卸売業、小売業用は	76万㎡	（同	21.7%減）
・ 金融業、保険業用は	4万㎡	（同	86.8%減）
・ 不動産業用は	28万㎡	（同	16.7%増）
・ 宿泊業、飲食サービス業用は	20万㎡	（同	21.9%減）
・ 医療、福祉用は	35万㎡	（同	36.8%減）
・ その他のサービス業用は	43万㎡	（同	27.6%減）

②使途別

・ 事務所は	87万㎡	（前年同月比	10.6%増、2か月連続の増加）
・ 店舗は	65万㎡	（同	23.4%減、先月の増加から再び減少）
・ 工場は	102万㎡	（同	18.1%減、先月の増加から再び減少）
・ 倉庫は	59万㎡	（同	23.5%減、先月の増加から再び減少）

※ 平成20年4月より、日本標準産業分類が改訂されたため、非居住用の用途別の名称を変更しました。

- ・ 鉱業、建設業用 → 鉱業、採石業、砂利採取業、建設業用
- ・ 卸売・小売業用 → 卸売業、小売業用
- ・ 金融・保険業用 → 金融業、保険業用
- ・ 飲食店、宿泊業用 → 宿泊業、飲食サービス業用

着工建築物用途別・使途別床面積の推移（民間建築主）

（単位：棟、千㎡、％）

	非居住計（民間）			[使 途 別]												[用 途 別]									
	事務所		店 舗		工 場		倉 庫		鉱業、採石業、砂利採取業、建設業用			製造業用			情報通信用										
	棟数	床面積	棟数	床面積	棟数	床面積	棟数	床面積	棟数	床面積	棟数	床面積	棟数	床面積	棟数	床面積	棟数	床面積							
		前年比		前年比		前年比		前年比		前年比		前年比		前年比		前年比		前年比							
平成12年度	112,208	59,250	2.0	16,918	7,280	-4.2	18,602	11,862	-17.9	16,967	13,714	37.6	24,203	7,484	11.2	-	-	-	-	-	-	-	-	-	-
13	103,733	52,889	-10.7	15,366	7,101	-2.5	16,948	8,314	-29.9	14,627	10,227	-25.4	22,642	6,985	-6.7	-	-	-	-	-	-	-	-	-	-
14	98,084	51,359	-2.9	14,062	5,920	-16.6	16,574	10,304	23.9	12,593	8,554	-16.4	20,372	6,494	-7.0	-	-	-	-	-	-	-	-	-	-
15	97,017	55,477	8.0	13,593	6,581	11.2	14,146	10,565	2.5	13,293	9,730	13.7	19,726	7,107	9.4	4,683	1,165	-	14,819	10,233	-	919	619	-	-
16	101,768	63,108	13.8	14,115	7,212	9.6	13,108	11,362	7.5	14,615	13,230	36.0	19,656	7,731	8.8	4,898	1,182	1.5	17,341	13,618	33.1	1,018	571	-7.9	-
17	100,101	65,495	3.8	14,803	6,893	-4.4	12,697	12,466	9.7	14,048	14,135	6.8	19,095	8,991	16.3	4,909	1,203	1.8	18,429	15,881	16.6	1,017	638	11.8	-
18	102,233	65,920	0.6	15,392	7,064	2.5	12,531	11,280	-9.5	14,849	15,375	8.8	18,927	9,789	8.9	5,195	1,489	23.8	20,118	17,437	9.8	1,022	469	-26.5	-
19	83,517	57,865	-12.2	12,487	6,696	-5.2	10,272	12,955	14.9	11,217	12,009	-21.9	15,437	7,915	-19.1	4,279	1,165	-21.7	15,473	13,524	-22.4	870	566	20.7	-
19.1-19.4	30,405	19,549	-7.6	5,010	2,466	14.8	3,575	3,523	-17.4	4,128	4,291	-8.2	5,462	2,948	-0.5	1,562	421	-0.2	6,001	4,894	-5.4	283	171	19.6	-
20.1-20.4	25,945	17,264	-11.7	4,010	2,883	16.9	3,219	3,029	-14.0	3,610	3,700	-13.8	4,880	2,397	-18.7	1,243	449	6.6	5,088	4,202	-14.1	266	170	-0.5	-
19.4-19.4	8,286	5,507	-8.7	1,274	782	28.3	891	854	-30.9	1,122	1,244	-6.6	1,566	775	-0.5	450	161	1.4	1,544	1,259	-11.2	87	66	59.1	-
20.4-20.4	6,762	4,595	-16.6	1,059	865	10.6	807	654	-23.4	939	1,019	-18.1	1,316	593	-23.5	299	123	-23.8	1,336	1,294	2.8	73	63	-5.2	-
19年4月	8,286	5,507	-8.7	1,274	782	28.3	891	854	-30.9	1,122	1,244	-6.6	1,566	775	-0.5	450	161	1.4	1,544	1,259	-11.2	87	66	59.1	-
5	8,286	6,491	11.4	1,291	698	12.9	1,015	1,297	58.1	1,194	1,307	-2.7	1,574	1,359	15.1	417	103	-8.1	1,613	1,558	-0.8	99	105	109.2	-
6	10,636	8,561	45.5	1,562	791	38.8	1,230	2,221	152.3	1,591	1,831	25.5	1,929	1,002	12.6	583	156	8.5	2,174	2,075	32.4	124	107	167.7	-
7	7,223	4,492	-21.3	1,023	425	-32.7	948	881	-9.9	1,033	901	-34.5	1,304	654	-28.7	373	104	-36.5	1,392	1,075	-31.9	75	32	-9.4	-
8	5,032	3,461	-42.4	791	342	-40.6	597	404	-46.3	626	646	-57.1	917	709	-22.0	297	105	-37.8	843	760	-56.3	32	25	-57.5	-
9	5,091	2,640	-54.2	732	261	-48.0	662	425	-52.7	570	399	-74.9	968	430	-42.4	291	51	-49.0	790	450	-74.2	60	23	-24.4	-
10	5,932	3,296	-38.6	880	380	-32.1	777	381	-47.7	708	1,098	-5.6	1,143	271	-67.4	308	54	-52.0	981	1,199	-14.3	62	14	12.5	-
11	6,970	5,122	-7.6	995	523	-2.5	920	1,986	82.1	839	906	-26.9	1,245	338	-53.3	321	53	-66.3	1,157	983	-24.1	60	23	-58.2	-
12	6,878	5,625	-2.3	988	475	-38.8	820	2,132	73.8	863	997	-24.6	1,227	572	-10.2	295	52	-53.7	1,227	1,258	-15.6	78	63	57.3	-
20年1月	6,296	4,172	-13.4	979	560	-10.9	892	910	3.0	820	728	-21.3	1,110	750	-10.9	298	89	4.7	1,156	820	-32.8	51	21	-11.1	-
2	6,522	3,668	-27.3	989	504	-6.7	812	613	-43.9	947	882	-19.5	1,198	458	-40.0	328	120	32.6	1,272	950	-28.0	63	25	-48.3	-
3	6,365	4,830	15.7	983	954	85.3	708	851	22.8	904	1,071	4.4	1,256	597	5.0	318	118	38.3	1,324	1,138	3.9	79	61	89.3	-
4	6,762	4,595	-16.6	1,059	865	10.6	807	654	-23.4	939	1,019	-18.1	1,316	593	-23.5	299	123	-23.8	1,336	1,294	2.8	73	63	-5.2	-

（注）四捨五入の関係で一致しないことがある。

着工建築物用途別・用途別床面積の推移（民間建築主）

（単位：棟、千㎡、％）

	卸売業、小売業用			金融業、保険業用			不動産業用			宿泊業、飲食サービス業用			医療、福祉用			その他のサービス業用		
	棟数	床面積		棟数	床面積		棟数	床面積		棟数	床面積		棟数	床面積		棟数	床面積	
		前年比	前年比		前年比	前年比		前年比	前年比		前年比	前年比						
平成12年度	-	-	-	-	-	-	-	-	-	-	-	-	-	-	-	-	-	-
13	-	-	-	-	-	-	-	-	-	-	-	-	-	-	-	-	-	-
14	-	-	-	-	-	-	-	-	-	-	-	-	-	-	-	-	-	-
15	15,104	12,106	-	606	275	-	3,726	2,750	-	5,979	2,140	-	9,818	8,556	-	16,194	7,345	-
16	14,996	13,023	7.6	624	402	46.4	3,870	3,239	17.8	5,748	2,088	-2.4	9,792	8,337	-2.6	16,342	8,173	11.3
17	14,696	14,263	9.5	754	529	31.6	3,884	2,831	-12.6	5,736	2,406	15.2	9,628	7,642	-8.3	16,123	7,813	-4.4
18	14,815	12,861	-9.8	838	466	-11.9	4,011	2,729	-3.6	5,712	2,705	12.4	8,755	6,832	-10.6	17,039	8,022	2.7
19	12,542	14,291	11.1	618	717	53.8	3,005	2,708	-0.8	4,820	2,398	-11.4	7,674	5,550	-18.8	13,160	5,595	-30.3
19.1-19.4	4,350	3,967	-16.3	267	385	106.1	1,251	854	-21.5	1,691	834	10.2	2,611	1,981	-21.4	5,390	2,253	-2.2
20.1-20.4	3,860	3,417	-13.9	220	203	-47.4	1,034	1,186	39.0	1,411	707	-15.3	2,158	1,496	-24.5	3,997	1,841	-18.3
19.4-19.4	1,133	966	-28.1	58	263	505.9	290	240	-10.0	601	257	7.7	709	558	-24.5	1,425	600	-15.4
20.4-20.4	921	756	-21.7	67	35	-86.8	241	280	16.7	423	201	-21.9	493	353	-36.8	1,063	434	-27.6
19年4月	1,133	966	-28.1	58	263	505.9	290	240	-10.0	601	257	7.7	709	558	-24.5	1,425	600	-15.4
5	1,263	1,606	71.0	60	34	-23.0	333	293	-33.2	523	244	3.7	650	488	10.7	1,317	563	-32.6
6	1,561	2,431	142.1	70	36	-43.7	328	321	94.0	676	348	10.5	841	675	27.0	1,701	783	-2.6
7	1,091	939	-12.9	52	53	-16.2	277	159	-3.3	492	234	0.2	548	497	-4.6	1,178	535	-28.1
8	713	472	-53.9	41	57	55.3	182	131	-35.8	277	235	27.2	424	286	-57.7	851	449	-41.2
9	733	457	-54.7	36	13	-45.3	145	66	-60.6	282	189	-17.6	453	385	-44.1	861	283	-55.7
10	917	421	-51.8	53	34	55.5	185	178	-22.4	323	170	-25.5	606	457	-24.6	932	284	-61.3
11	1,144	2,140	75.4	45	33	71.4	256	211	25.8	353	99	-51.3	824	496	-23.7	990	287	-47.6
12	1,048	2,199	60.5	50	27	-7.4	216	202	-35.0	305	116	-55.4	954	564	1.7	971	404	-31.7
20年1月	1,060	1,022	1.1	50	31	-26.6	243	419	113.9	323	164	-14.2	608	398	-19.0	913	480	-12.6
2	975	676	-44.6	53	44	1.4	283	156	-24.3	318	159	-2.8	554	388	-20.8	1,025	415	-23.0
3	904	963	25.0	50	93	154.3	267	332	56.2	347	183	-17.7	503	357	-19.0	996	512	-9.3
4	921	756	-21.7	67	35	-86.8	241	280	16.7	423	201	-21.9	493	353	-36.8	1,063	434	-27.6

（注）四捨五入の関係で一致しないことがある。

表1. 建築物：総括表

		床面積の合計			工事費予定額			
		千平方メートル	対前月比(%)	対前年同月比(%)	百万円	対前月比(%)	対前年同月比(%)	
建築物計		13,962	5.3	△ 12.5	2,370,749	8.8	△ 6.7	
建築 主 別	公共	560	△ 5.2	△ 26.9	115,955	△ 1.0	△ 28.4	
	国	107	△ 12.6	△ 48.7	17,561	△ 32.4	△ 59.4	
	都道府県	133	23.6	△ 8.4	28,344	65.1	△ 21.2	
	市区町村	320	△ 11.2	△ 22.3	70,050	△ 5.3	△ 15.4	
	民間	13,402	5.8	△ 11.8	2,254,795	9.3	△ 5.2	
	会社	7,371	0.1	△ 8.9	1,229,570	5.1	3.8	
	会社でない団体	609	3.8	△ 45.8	127,575	11.6	△ 43.3	
	個人	5,422	14.9	△ 9.2	897,651	15.3	△ 7.4	
	用途 別	居住用	8,950	12.1	△ 9.6	1,558,887	16.7	△ 5.9
		居住専用	8,392	14.3	△ 10.8	1,432,014	17.2	△ 8.7
居住産業併用		558	△ 13.3	14.4	126,873	12.3	44.9	
非居住用		5,011	△ 4.9	△ 17.2	811,862	△ 3.8	△ 8.3	
農林水産業用		252	54.6	34.1	16,690	47.2	58.2	
鉱業、採石業、砂利採取業、建設業用		123	4.3	△ 23.3	18,295	57.7	△ 19.5	
製造業用		1,295	13.8	2.4	181,127	17.5	21.6	
電気・ガス・熱供給・水道業用		66	△ 59.6	25.3	9,502	△ 76.9	△ 3.0	
情報通信用		67	9.0	△ 6.9	14,189	67.9	△ 17.3	
運輸業用		294	△ 7.5	△ 41.1	44,510	41.3	15.8	
卸売業、小売業用		757	△ 21.5	△ 21.8	85,507	△ 24.8	△ 26.8	
金融業、保険業用		35	△ 62.8	△ 86.8	8,925	△ 65.4	△ 87.6	
不動産業用		280	△ 15.7	15.7	43,094	△ 35.5	47.3	
宿泊業、飲食サービス業用		201	9.7	△ 22.7	35,323	△ 12.5	△ 32.8	
医療、福祉用		423	△ 4.5	△ 26.4	85,814	△ 6.3	△ 20.5	
教育、学習支援業用		319	3.6	△ 36.6	69,998	20.2	△ 28.7	
その他のサービス業用		441	△ 16.3	△ 27.8	88,288	14.7	10.2	
公務用	274	△ 19.8	17.8	77,175	△ 20.8	43.0		
その他	185	55.2	12.5	33,425	121.1	26.4		
構造 別	木造	4,974	12.3	△ 6.6	769,062	11.3	△ 6.0	
	非木造	8,988	1.8	△ 15.4	1,601,688	7.6	△ 7.1	
	鉄骨鉄筋コンクリート造	309	△ 54.8	△ 51.8	64,459	△ 61.2	△ 37.7	
	鉄筋コンクリート造	3,552	25.8	△ 21.6	736,922	33.2	△ 15.1	
	鉄骨造	5,085	△ 3.3	△ 5.8	795,137	4.8	6.9	
	コンクリートブロック造	5	0.4	△ 31.1	606	0.8	△ 36.6	
その他	37	△ 33.2	△ 30.1	4,564	△ 55.4	△ 34.7		

※下線部が修正箇所（小数点以下を含む）

【修正後データ】

表2. 建築物：建築主別、用途別 床面積の合計（千平方メートル）

建築主別 用途別	床面積の合計		公 共		民 間	
	千平方メートル	対前年同月比(%)	計	対前年同月比(%)	計	対前年同月比(%)
合計	13,962	△ 12.5	560	△ 26.9	13,402	△ 11.8
居 住 用	8,950	△ 9.6	143	△ 34.1	8,807	△ 9.0
居住専用	8,392	△ 10.8	138	△ 35.3	8,254	△ 10.3
居住産業併用	558	14.4	5	42.8	553	14.2
非 居 住 用	5,011	△ 17.2	417	△ 24.0	4,595	△ 16.6
農林水産業用	252	34.1	12	475.8	240	29.0
鉱業、採石業、砂利採取業、建設業用	123	△ 23.3	1	-	123	△ 23.8
製造業用	1,295	2.4	1	△ 87.2	1,294	2.8
電気・ガス・熱供給・水道業用	66	25.3	5	△ 73.1	60	88.4
情報通信業用	67	△ 6.9	4	△ 28.3	63	△ 5.2
運輸業用	294	△ 41.1	1	△ 74.5	294	△ 40.9
卸売業、小売業用	757	△ 21.8	1	△ 48.1	756	△ 21.7
金融業、保険業用	35	△ 86.8	0	-	35	△ 86.8
不動産業用	280	15.7	0	△ 94.4	280	16.7
宿泊業、飲食サービス業用	201	△ 22.7	1	△ 81.9	201	△ 21.9
医療、福祉用	423	△ 26.4	70	322.1	353	△ 36.8
教育、学習支援業用	319	△ 36.6	113	△ 49.3	206	△ 26.6
その他のサービス業用	441	△ 27.8	7	△ 36.0	434	△ 27.6
公務用	274	17.8	171	△ 20.9	102	557.8
その他	185	12.5	30	△ 22.0	155	23.2

表3. 建築物：構造別、用途別 床面積の合計（千平方メートル）

構造別 用途別	床面積の合計		木 造		非 木 造	
	千平方メートル	対前年同月比(%)	計	対前年同月比(%)	計	対前年同月比(%)
合計	13,962	△ 12.5	4,974	△ 6.6	8,988	△ 15.4
居 住 用	8,950	△ 9.6	4,677	△ 6.5	4,274	△ 12.7
居住専用	8,392	△ 10.8	4,589	△ 6.5	3,804	△ 15.5
居住産業併用	558	14.4	88	△ 6.7	470	19.5
非 居 住 用	5,011	△ 17.2	298	△ 7.6	4,714	△ 17.8
農林水産業用	252	34.1	77	17.1	175	43.3
鉱業、採石業、砂利採取業、建設業用	123	△ 23.3	13	△ 28.3	110	△ 22.6
製造業用	1,295	2.4	23	48.9	1,272	1.8
電気・ガス・熱供給・水道業用	66	25.3	4	165.5	62	21.4
情報通信業用	67	△ 6.9	2	△ 48.2	65	△ 4.4
運輸業用	294	△ 41.1	4	124.9	290	△ 41.7
卸売業、小売業用	757	△ 21.8	21	0.7	736	△ 22.2
金融業、保険業用	35	△ 86.8	1	182.8	34	△ 87.1
不動産業用	280	15.7	7	△ 40.9	273	18.5
宿泊業、飲食サービス業用	201	△ 22.7	34	0.8	168	△ 26.1
医療、福祉用	423	△ 26.4	38	△ 40.5	385	△ 24.6
教育、学習支援業用	319	△ 36.6	10	△ 12.0	309	△ 37.2
その他のサービス業用	441	△ 27.8	48	△ 17.6	393	△ 28.8
公務用	274	17.8	3	△ 0.4	270	18.1
その他	185	12.5	14	6.9	171	13.0

※下線部が修正箇所（小数点以下を含む）

【修正後データ】

表4. 新設住宅： 総括表

	戸 数			床 面 積 の 合 計		
	戸	対前月比(%)	対前年同月比(%)	千 平 方 メートル	対前月比(%)	対前年同月比(%)
新設住宅計	97,964	16.6	△ 8.7	8,354	12.6	△ 10.7
建主別	2,101	16.7	△ 33.4	134	6.0	△ 36.0
公 民 間	95,863	16.6	△ 7.9	8,220	12.7	△ 10.2
利 持 家	27,273	11.3	△ 7.8	3,627	11.6	△ 8.9
関 貸 家	39,254	26.8	△ 5.2	1,861	29.7	△ 2.1
用 給 与 住 宅	388	△ 63.0	△ 76.2	43	△ 19.0	△ 65.8
係 分 譲 住 宅	31,049	12.9	△ 10.4	2,823	5.2	△ 15.7
資 民 間 資 金	86,825	15.4	△ 9.7	7,390	11.2	△ 11.7
金 公 的 資 金	11,139	27.1	0.5	965	24.6	△ 2.8
別 公 営 住 宅	1,542	4.0	△ 26.2	92	△ 10.2	△ 30.5
住宅金融機構融資住宅	5,185	64.1	45.3	455	60.2	36.9
都市再生機構建設住宅	333	-	14.4	23	-	25.0
その他の住宅	4,079	△ 1.1	△ 20.5	394	1.8	△ 22.5
構 木 造	43,281	9.4	△ 4.6	4,474	9.8	△ 6.5
造 非 木 造	54,683	23.1	△ 11.6	3,880	16.0	△ 15.2
別 鉄 骨 鉄 筋 コ ン ク リ ー ト 造	1,677	△ 25.9	△ 41.1	110	△ 36.8	△ 51.1
鉄 筋 コ ン ク リ ー ト 造	35,173	31.2	△ 14.6	2,537	24.6	△ 17.8
鉄 骨 造	17,709	16.1	0.6	1,223	8.7	△ 1.7
コ ン ク リ ー ト ブ ロ ッ ク 造	35	105.9	△ 14.6	2	44.4	△ 35.6
そ の 他	89	6.0	△ 58.2	8	18.6	△ 47.8

表5. 新設住宅： 資金別、利用関係別 戸数（戸）

利用関係別	合 計		民 間 資 金 住 宅		公 的 資 金 住 宅			
	計	対前年同月比(%)	計	対前年同月比(%)	計	対前年同月比(%)	住宅金融機構	対前年同月比(%)
合 計	97,964	△ 8.7	86,825	△ 9.7	11,139	0.5	5,185	45.3
持 家	27,273	△ 7.8	24,958	△ 7.6	2,315	△ 9.8	439	16.4
貸 家	39,254	△ 5.2	34,623	△ 5.5	4,631	△ 2.7	1,397	45.5
給 与 住 宅	388	△ 76.2	298	△ 66.3	90	△ 88.0	1	△ 97.7
分 譲 住 宅	31,049	△ 10.4	26,946	△ 14.9	4,103	36.5	3,348	52.9

表6. 新設住宅： 構造別、建て方別 利用関係別 戸数（戸）

構造別・建て方別	利用関係別	合 計				
		持 家	貸 家	給 与 住 宅	分 譲 住 宅	
合 計	計	97,964	27,273	39,254	388	31,049
一 戸 建 住 宅		37,910	27,164	654	98	9,994
長 屋 建 住 宅		7,973	29	7,768	100	76
共 同 住 宅		52,081	80	30,832	190	20,979
木 造	計	43,281	22,705	10,715	178	9,683
一 戸 建 住 宅		32,775	22,675	506	55	9,539
長 屋 建 住 宅		6,078	14	5,950	60	54
共 同 住 宅		4,428	16	4,259	63	90
非 木 造	計	54,683	4,568	28,539	210	21,366
一 戸 建 住 宅		5,135	4,489	148	43	455
長 屋 建 住 宅		1,895	15	1,818	40	22
共 同 住 宅		47,653	64	26,573	127	20,889

表7. 枠組壁工法（ツーバイフォー） 新設住宅 戸数（戸）

利用関係別	合 計		持 家		貸 家		給 与 住 宅		分 譲 住 宅	
	戸	対前年同月比(%)	戸	対前年同月比(%)	戸	対前年同月比(%)	戸	対前年同月比(%)	戸	対前年同月比(%)
木 造	8,757	8.2	2,405	△ 3.1	4,804	27.0	31	24.0	1,517	△ 15.9

表8. プレハブ新設住宅 戸数（戸）

構 造 別	戸	対前年同月比(%)	利 用 関 係 別	戸	対前年同月比(%)
合 計	11,932	0.0	持 家	4,443	△ 8.4
木 造	1,271	2.9	貸 家	7,046	6.9
鉄 筋 コ ン ク リ ー ト 造	284	37.9	給 与 住 宅	44	238.5
鉄 骨 造	10,377	△ 1.1	分 譲 住 宅	399	△ 16.9

※下線部が修正箇所（小数点以下を含む）

表9. 都道府県別・地域別・都市圏別：総括表

【修正後データ】

	建 築 物			新 設 住 宅						
	床面積の合計		工事費予定額	戸数の合計		床面積の合計		資 金 別		
	千平方メートル	対前年同月比 %		戸	対前年同月比 %	千平方メートル	対前年同月比 %	民間資金 戸	公的資金 戸	
総 数	13,962	△ 12.5	2,370,749	97,964	△ 8.7	8,354	△ 10.7	86,825	11,139	
都道府県別	1 北海道	558	△ 28.9	75,885	3,591	△ 38.5	323	△ 37.2	3,190	401
	2 青森	130	△ 7.7	20,982	688	1.2	79	△ 3.8	653	35
	3 岩手	127	△ 25.0	16,189	584	△ 36.6	65	△ 33.7	572	12
	4 宮城	236	△ 24.0	34,467	1,335	△ 34.9	121	△ 35.5	1,178	157
	5 秋田	118	△ 1.7	15,100	465	△ 2.1	58	△ 3.5	421	44
	6 山形	129	19.4	20,701	620	37.8	79	24.0	588	32
	7 福島	143	△ 32.5	20,858	825	△ 23.3	84	△ 28.9	780	45
	8 茨城	379	△ 22.7	62,452	2,258	△ 26.1	221	△ 31.5	2,016	242
	9 栃木	226	△ 20.4	30,085	1,393	△ 13.5	132	△ 21.1	1,294	99
	10 群馬	201	△ 11.5	26,496	1,058	△ 19.2	106	△ 19.2	962	96
	11 埼玉	881	1.4	148,179	7,424	△ 1.6	618	△ 1.9	5,463	1,961
	12 千葉	652	△ 20.1	111,536	4,527	△ 24.3	408	△ 22.2	3,970	557
	13 東京	1,701	△ 21.7	403,728	14,504	△ 15.5	979	△ 21.7	13,482	1,022
	14 神奈川	954	△ 8.4	198,979	7,381	△ 25.3	585	△ 24.9	6,489	892
	15 新潟	273	△ 12.5	42,131	1,567	△ 15.9	189	△ 11.2	1,494	73
	16 富山	134	△ 10.9	18,911	533	△ 25.1	61	△ 25.0	443	90
	17 石川	124	△ 4.0	20,495	656	1.7	71	0.1	547	109
	18 福井	74	△ 41.1	10,972	343	△ 33.3	44	△ 13.0	328	15
	19 山梨	101	△ 11.7	15,567	486	△ 13.4	55	△ 5.9	422	64
	20 長野	252	0.9	39,750	1,352	△ 8.6	145	△ 10.7	1,170	182
	21 岐阜	203	△ 14.5	37,424	1,132	△ 13.3	112	△ 13.8	1,066	66
	22 静岡	513	△ 36.0	79,820	3,207	△ 32.9	303	△ 36.5	2,816	391
	23 愛知	1,049	16.4	175,297	7,791	25.3	651	31.2	6,981	810
	24 三重	242	1.9	47,223	1,747	10.3	139	2.1	1,504	243
	25 滋賀	235	5.9	31,676	1,619	45.2	140	27.9	1,494	125
	26 京都	180	△ 29.1	31,177	1,744	△ 15.2	122	△ 24.5	1,694	50
	27 大阪	1,130	60.6	171,584	8,443	95.8	643	74.8	7,390	1,053
	28 兵庫	598	18.5	102,541	3,787	6.3	347	8.6	3,186	601
	29 奈良	83	△ 35.3	13,445	550	△ 42.6	56	△ 40.8	495	55
	30 和歌山	67	△ 39.0	10,372	487	15.4	44	△ 2.2	445	42
	31 鳥取	44	△ 21.2	6,614	312	20.5	31	12.3	244	68
	32 島根	61	△ 50.9	6,218	264	△ 38.0	27	△ 23.6	242	22
	33 岡山	158	△ 16.9	20,447	877	△ 13.7	72	△ 27.6	779	98
	34 広島	296	13.1	49,501	1,432	△ 18.6	140	△ 7.7	1,289	143
	35 山口	80	△ 43.4	12,326	642	△ 13.0	58	△ 21.3	509	133
	36 徳島	50	△ 39.0	7,124	343	△ 2.3	35	3.0	330	13
	37 香川	86	△ 26.7	12,606	752	16.8	67	16.7	667	85
	38 愛媛	115	△ 24.1	16,930	991	3.4	90	8.7	915	76
	39 高知	62	△ 5.6	11,503	354	△ 0.8	28	△ 19.4	324	30
	40 福岡	446	△ 22.1	68,174	4,030	△ 3.7	291	△ 9.4	3,632	398
	41 佐賀	86	△ 47.1	12,993	463	△ 14.9	38	△ 16.0	415	48
	42 長崎	89	△ 5.2	13,370	518	△ 21.5	49	△ 16.2	493	25
	43 熊本	155	△ 38.1	19,915	994	7.2	103	39.7	891	103
	44 大分	116	△ 30.6	16,616	878	8.9	73	6.7	780	98
	45 宮崎	109	△ 11.4	13,933	674	△ 9.5	66	△ 0.8	639	35
	46 鹿児島	135	△ 42.4	18,130	858	△ 40.2	75	△ 35.3	801	57
	47 沖縄	178	△ 22.6	30,329	1,485	11.6	132	18.9	1,342	143
地域別	1 北海道	558	△ 28.9	75,885	3,591	△ 38.5	323	△ 37.2	3,190	401
	2 東北	884	△ 16.8	128,297	4,517	△ 20.1	485	△ 20.3	4,192	325
	3 関東	5,347	△ 14.6	1,036,773	40,383	△ 16.9	3,248	△ 19.3	35,268	5,115
	4 北陸	605	△ 15.7	92,508	3,099	△ 17.0	365	△ 12.2	2,812	287
	5 中部	2,007	△ 7.9	339,763	13,877	△ 0.1	1,205	△ 2.8	12,367	1,510
	6 近畿	2,294	19.3	360,796	16,630	33.8	1,351	23.1	14,704	1,926
	7 中国	639	△ 17.3	95,105	3,527	△ 16.0	329	△ 15.4	3,063	464
	8 四国	313	△ 24.9	48,163	2,440	5.6	220	5.3	2,236	204
	9 九州	1,136	△ 29.2	163,131	8,415	△ 9.5	695	△ 7.3	7,651	764
	10 沖縄	178	△ 22.6	30,329	1,485	11.6	132	18.9	1,342	143
都市圏別	1 首都圏	4,189	△ 14.5	862,421	33,836	△ 16.6	2,590	△ 18.6	29,404	4,432
	2 中部圏	2,007	△ 7.9	339,763	13,877	△ 0.1	1,205	△ 2.8	12,367	1,510
	3 近畿圏	2,294	19.3	360,796	16,630	33.8	1,351	23.1	14,704	1,926
	4 その他	5,472	△ 21.3	807,769	33,621	△ 16.7	3,208	△ 16.4	30,350	3,271

※下線部が修正箇所（小数点以下を含む）

表10. 都道府県別・地域別・都市圏別：利用関係別表（平成20年4月）

【修正後データ】

		新設住宅・利用関係別													
		戸数の合計		持家		貸家		給与住宅		分譲住宅					
		戸	対前年同月比	戸	対前年同月比	戸	対前年同月比	戸	対前年同月比	戸	対前年同月比	うち		うち	
												マンション	対前年同月比	一戸建	対前年同月比
総数	97,964	△ 8.7	27,273	△ 7.8	39,254	△ 5.2	388	△ 76.2	31,049	△ 10.4	20,889	△ 10.7	9,994	△ 10.7	
都道府県別	1 北海道	3,591	△ 38.5	1,215	△ 14.1	1,936	△ 41.4	7	△ 86.0	433	△ 59.4	222	△ 73.7	203	△ 8.6
	2 青森	688	1.2	409	△ 9.7	213	18.3	1	△ 95.7	65	170.8	50	-	15	7.1
	3 岩手	584	△ 36.6	349	△ 20.5	213	△ 23.1	0	0.0	22	△ 89.3	0	△ 100.0	22	△ 24.1
	4 宮城	1,335	△ 34.9	407	△ 28.3	555	△ 30.8	0	0.0	373	△ 45.3	202	△ 64.1	131	10.1
	5 秋田	465	△ 2.1	331	△ 6.5	105	8.2	1	△ 50.0	28	27.3	0	0.0	28	27.3
	6 山形	620	37.8	392	19.9	183	90.6	1	-	44	63.0	0	0.0	44	63.0
	7 福島	825	△ 23.3	472	△ 29.3	331	10.0	1	△ 90.0	21	△ 78.4	0	△ 100.0	21	△ 40.0
	8 茨城	2,258	△ 26.1	1,074	△ 0.6	793	△ 7.7	0	△ 100.0	391	△ 64.2	187	△ 78.6	204	△ 5.6
	9 栃木	1,393	△ 13.5	710	5.3	558	△ 7.9	5	△ 95.9	120	△ 42.3	0	△ 100.0	120	△ 6.3
	10 群馬	1,058	△ 19.2	627	2.5	336	△ 2.9	2	△ 87.5	93	△ 72.3	0	△ 100.0	93	24.0
	11 埼玉	7,424	△ 1.6	1,533	△ 10.4	2,239	△ 17.1	12	20.0	3,640	16.7	2,520	53.8	1,120	△ 24.1
	12 千葉	4,527	△ 24.3	1,268	△ 3.0	1,645	6.4	1	△ 99.7	1,613	△ 41.2	654	△ 63.4	959	△ 0.1
	13 東京	14,504	△ 15.5	1,322	△ 12.2	6,431	4.3	51	△ 88.2	6,700	△ 26.1	5,095	△ 29.9	1,551	△ 12.5
	14 神奈川	7,381	△ 25.3	1,370	△ 20.3	2,638	△ 21.0	0	△ 100.0	3,373	△ 29.5	2,093	△ 33.9	1,260	△ 21.7
	15 新潟	1,567	△ 15.9	1,055	1.8	451	△ 23.4	3	△ 90.3	58	△ 72.0	0	△ 100.0	58	13.7
	16 富山	533	△ 25.1	307	△ 25.1	212	△ 21.8	0	△ 100.0	14	△ 53.3	0	0.0	14	△ 53.3
	17 石川	656	1.7	380	19.1	229	△ 3.0	16	-	31	△ 65.6	0	△ 100.0	31	24.0
	18 福井	343	△ 33.3	256	△ 1.5	69	△ 71.3	0	0.0	18	28.6	0	0.0	18	28.6
	19 山梨	486	△ 13.4	327	5.1	105	△ 37.5	0	0.0	54	△ 34.1	36	△ 18.2	18	△ 52.6
	20 長野	1,352	△ 8.6	705	△ 12.5	347	△ 23.6	8	700.0	292	33.3	228	60.6	64	△ 16.9
	21 岐阜	1,132	△ 13.3	573	△ 2.7	441	△ 17.7	0	△ 100.0	118	△ 34.1	0	△ 100.0	118	△ 5.6
	22 静岡	3,207	△ 32.9	1,467	△ 13.3	1,259	△ 26.8	4	△ 55.6	477	△ 64.8	319	△ 71.9	158	△ 28.2
	23 愛知	7,791	25.3	1,769	6.5	3,416	1.4	83	15.3	2,523	126.1	1,800	350.0	711	1.1
	24 三重	1,747	10.3	624	△ 5.0	910	40.2	3	200.0	210	△ 24.2	149	3.5	61	△ 54.1
	25 滋賀	1,619	45.2	510	△ 7.6	596	54.0	0	△ 100.0	513	193.1	416	333.3	97	22.8
	26 京都	1,744	△ 15.2	393	△ 15.8	802	8.4	25	47.1	524	△ 37.1	242	△ 54.4	282	△ 6.6
	27 大阪	8,443	95.8	916	△ 0.5	3,378	150.4	6	500.0	4,143	102.9	2,976	254.7	1,167	△ 2.7
	28 兵庫	3,787	6.3	941	15.3	1,020	△ 18.2	47	123.8	1,779	20.3	1,190	25.5	585	10.2
	29 奈良	550	△ 42.6	231	△ 23.8	188	10.6	0	0.0	131	△ 73.0	32	△ 88.4	99	△ 52.9
	30 和歌山	487	15.4	224	2.8	201	63.4	0	△ 100.0	62	△ 21.5	0	△ 100.0	62	72.2
	31 鳥取	312	20.5	120	△ 26.8	150	74.4	0	△ 100.0	42	425.0	42	-	0	△ 100.0
	32 島根	264	△ 38.0	114	△ 32.1	103	△ 59.0	0	0.0	47	571.4	42	-	5	△ 28.6
	33 岡山	877	△ 13.7	368	△ 33.6	437	45.7	2	△ 97.4	70	△ 18.6	40	△ 14.9	30	△ 23.1
	34 広島	1,432	△ 18.6	396	△ 19.8	505	△ 38.8	1	0.0	530	20.7	384	47.7	146	△ 18.4
	35 山口	642	△ 13.0	295	△ 15.5	283	25.8	0	△ 100.0	64	△ 55.6	45	△ 60.2	19	△ 38.7
	36 徳島	343	△ 2.3	203	5.7	133	△ 8.3	0	0.0	7	△ 50.0	0	0.0	7	△ 50.0
	37 香川	752	16.8	268	△ 1.1	278	△ 1.8	2	△ 94.4	204	277.8	172	421.2	32	52.4
	38 愛媛	991	3.4	394	1.3	443	22.4	0	△ 100.0	154	2.0	118	△ 4.8	36	33.3
	39 高知	354	△ 0.8	149	8.8	177	60.9	0	0.0	28	△ 74.5	0	△ 100.0	28	△ 26.3
	40 福岡	4,030	△ 3.7	825	△ 6.5	2,373	△ 3.5	5	400.0	827	△ 1.7	662	△ 4.5	165	11.5
	41 佐賀	463	△ 14.9	178	△ 11.9	266	3.1	0	0.0	19	△ 77.4	0	△ 100.0	19	90.0
	42 長崎	518	△ 21.5	254	10.4	213	△ 32.2	1	△ 87.5	50	△ 53.7	26	△ 72.3	24	71.4
	43 熊本	994	7.2	429	28.4	406	△ 22.5	17	△ 29.2	142	215.6	31	-	83	84.4
	44 大分	878	8.9	270	△ 14.8	385	△ 13.5	1	△ 75.0	222	455.0	205	754.2	17	6.3
	45 宮崎	674	△ 9.5	272	△ 9.0	219	△ 34.4	22	2,100.0	161	45.0	117	134.0	44	△ 27.9
	46 鹿児島	858	△ 40.2	366	△ 25.5	369	△ 40.5	15	△ 87.5	108	△ 46.8	87	△ 45.3	21	△ 52.3
	47 沖縄	1,485	11.6	215	△ 14.3	714	△ 27.6	45	73.1	511	651.5	507	838.9	4	△ 71.4
地域別	1 北海道	3,591	△ 38.5	1,215	△ 14.1	1,936	△ 41.4	7	△ 86.0	433	△ 59.4	222	△ 73.7	203	△ 8.6
	2 東北	4,517	△ 20.1	2,360	△ 16.0	1,600	△ 8.7	4	△ 88.6	553	△ 47.7	252	△ 68.5	261	6.1
	3 関東	40,383	△ 16.9	8,936	△ 8.1	15,092	△ 6.7	79	△ 92.2	16,276	△ 24.8	10,813	△ 29.2	5,389	△ 15.1
	4 北陸	3,099	△ 17.0	1,998	△ 1.3	961	△ 28.1	19	△ 40.6	121	△ 64.5	0	△ 100.0	121	0.8
	5 中部	13,877	△ 0.1	4,433	△ 3.6	6,026	△ 4.0	90	7.1	3,328	13.7	2,268	30.9	1,048	△ 11.3
	6 近畿	16,630	33.8	3,215	△ 1.9	6,185	54.0	78	85.7	7,152	40.4	4,856	77.7	2,292	△ 2.8
	7 中国	3,527	△ 16.0	1,293	△ 25.2	1,478	△ 12.4	3	△ 96.9	753	10.1	553	31.7	200	△ 24.2
	8 四国	2,440	5.6	1,014	2.5	1,031	14.6	2	△ 97.8	393	19.5	290	26.6	103	3.0
	9 九州	8,415	△ 9.5	2,594	△ 5.8	4,231	△ 14.6	61	△ 61.4	1,529	6.8	1,128	3.1	373	10.4
	10 沖縄	1,485	11.6	215	△ 14.3	714	△ 27.6	45	73.1	511	651.5	507	838.9	4	△ 71.4
都市圏別	1 首都圏	33,836	△ 16.6	5,493	△ 12.0	12,953	△ 5.8	64	△ 92.5	15,326	△ 22.3	10,362	△ 25.3	4,890	△ 15.9
	2 中部圏	13,877	△ 0.1	4,433	△ 3.6	6,026	△ 4.0	90	7.1	3,328	13.7	2,268	30.9	1,048	△ 11.3
	3 近畿圏	16,630	33.8	3,215	△ 1.9	6,185	54.0	78	85.7	7,152	40.4	4,856	77.7	2,292	△ 2.8
	4 その他	33,621	△ 16.7	14,132	△ 8.6	14,090	△ 18.8	156	△ 76.1	5,243	△ 24.2	3,403	△ 32.8	1,764	△ 4.0

※下線部が修正箇所（小数点以下を含む）

※表9及び表10の地域別、都市圏別の区分は次のとおりである。

地域別	1 北海道	北海道
	2 東北	青森、岩手、宮城、秋田、山形、福島
	3 関東	茨城、栃木、群馬、埼玉、千葉、東京、神奈川、山梨、長野
	4 北陸	新潟、富山、石川、福井
	5 中部	岐阜、静岡、愛知、三重
	6 近畿	滋賀、京都、大阪、兵庫、奈良、和歌山
	7 中国	鳥取、島根、岡山、広島、山口
	8 四国	徳島、香川、愛媛、高知
	9 九州	福岡、佐賀、長崎、熊本、大分、宮崎、鹿児島
	10 沖縄	沖縄
都市圏別	1 首都圏	埼玉、千葉、東京、神奈川
	2 中部圏	岐阜、静岡、愛知、三重
	3 近畿圏	滋賀、京都、大阪、兵庫、奈良、和歌山
	4 その他	上記以外

着工建築物（床面積の合計、工事費予定額）着工新設住宅（戸数）

－ 季 節 調 整 値 －

（平成20年4月分）

			20年2月	20年3月	20年4月	対前月比 (%)	
						20/3	20/4
着工建築物の合計	床面積の合計	合計	12,778	14,673	13,209	14.8	-10.0
		居住専用	7,901	7,743	7,972	-2.0	3.0
		居住産業併用	528	672	541	27.1	-19.5
		農林水産業用	237	215	282	-9.6	31.4
		鉱工業用	1,154	1,417	1,320	22.8	-6.9
		公益事業用	358	659	376	84.1	-43.0
		商業用	963	1,522	1,081	58.0	-29.0
		サービス業用	915	923	767	0.9	-16.8
		公務・文教用	822	1,158	763	40.9	-34.1
		建築費予定額	工事費	合計	21,238	23,655	22,472
居住専用	13,658			12,853	13,593	-5.9	5.8
居住産業併用	962			969	1,269	0.8	30.9
農林水産業用	171			147	200	-14.1	36.4
鉱工業用	1,312			2,059	1,710	57.0	-17.0
公益事業用	565			1,025	624	81.5	-39.1
商業用	1,381			2,113	1,425	53.0	-32.6
サービス業用	1,936			1,508	1,453	-22.1	-3.7
公務・文教用	1,571			2,612	1,855	66.3	-29.0
着工新設住宅(戸)	新設住宅			合計	95,866	90,653	95,877
		持家	27,272	26,084	25,612	-4.4	-1.8
		貸家	38,103	35,676	40,727	-6.4	14.2
		給与住宅	952	1,122	351	17.8	-68.7
		分譲住宅	28,530	28,524	29,374	0.0	3.0
		民間資金住宅	86,620	81,359	85,407	-6.1	5.0
		(年率換算)	1,150,392	1,087,836	1,150,524	-	-

