

最近の建築確認件数等の状況について

平成22年11月30日
国土交通省
住宅局建築指導課

10月の建築確認件数は、前月より増加し、対前年同月比は増加。対前年同月比は1～3号建築物、4号建築物ともに増加。構造計算適合性判定の合格件数は前月より増加。

【建築確認(交付件数)の推移】

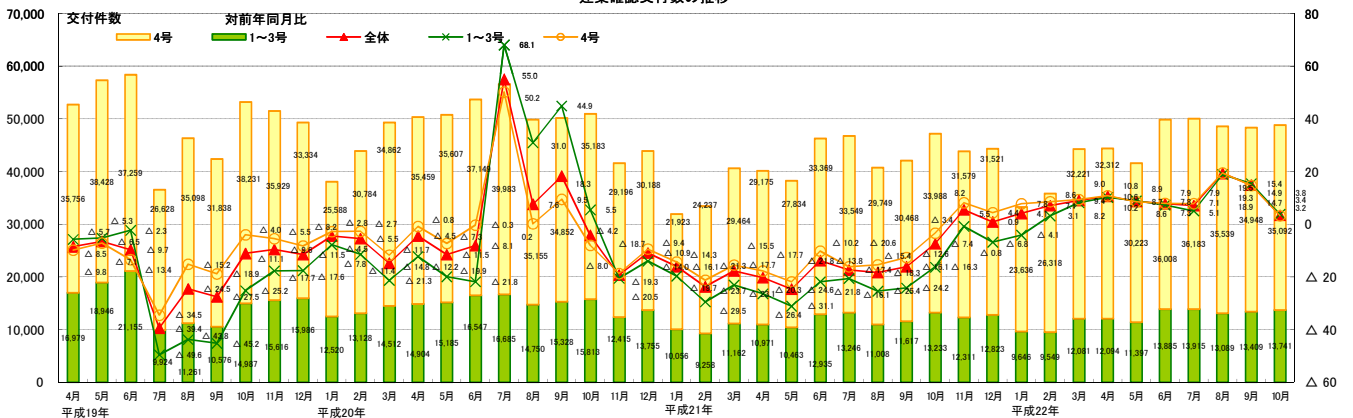
	平成21年度												平成22年度									
	4月	5月	6月	7月	8月	9月	10月	11月	12月	1月	2月	3月	4月	5月	6月	7月	8月	9月	10月			
建築確認(交付件数)	40,146	38,297	46,304	46,795	40,757	42,085	47,221	43,890	44,344	33,282	35,867	44,302	44,406	41,620	49,893	50,098	48,628	48,357	48,833			
(対前年同月比)	△ 20.3	△ 24.6	△ 13.8	△ 17.4	△ 18.3	△ 16.1	△ 7.4	5.5	0.9	4.1	7.1	9.0	10.6	8.7	7.8	7.1	19.3	14.9	3.4			
1～3号建築物	10,971	10,463	12,935	13,246	11,008	11,617	13,233	12,311	12,823	9,646	9,549	12,081	12,094	11,397	13,885	13,915	13,089	13,409	13,741			
(※1)	△ 26.4	△ 31.1	△ 21.8	△ 20.6	△ 25.4	△ 24.2	△ 16.3	△ 0.8	△ 6.8	△ 4.1	3.1	8.2	10.2	8.9	7.3	5.1	18.9	15.4	3.8			
適判合格件数	1,297	1,106	1,370	1,335	1,161	1,165	1,208	1,183	1,160	902	1,059	1,542	1,296	1,169	1,654	1,612	1,568	1,493	1,541			
4号建築物	29,175	27,834	33,369	33,549	29,749	30,468	33,988	31,579	31,521	23,636	26,318	32,221	32,312	30,223	36,008	36,183	35,539	34,948	35,092			
(※2)	△ 17.7	△ 21.8	△ 10.2	△ 16.1	△ 15.4	△ 12.6	△ 3.4	8.2	4.4	7.8	8.6	9.4	10.8	8.6	7.9	7.9	19.5	14.7	3.2			

※1 特殊建築物、一定規模以上の建築物(建築基準法第6条第1項第1～3号)
※2 1～3号建築物以外の建築物で木造2階建て等の小規模建築物(建築基準法第6条第1項第4号)

交付件数(件)

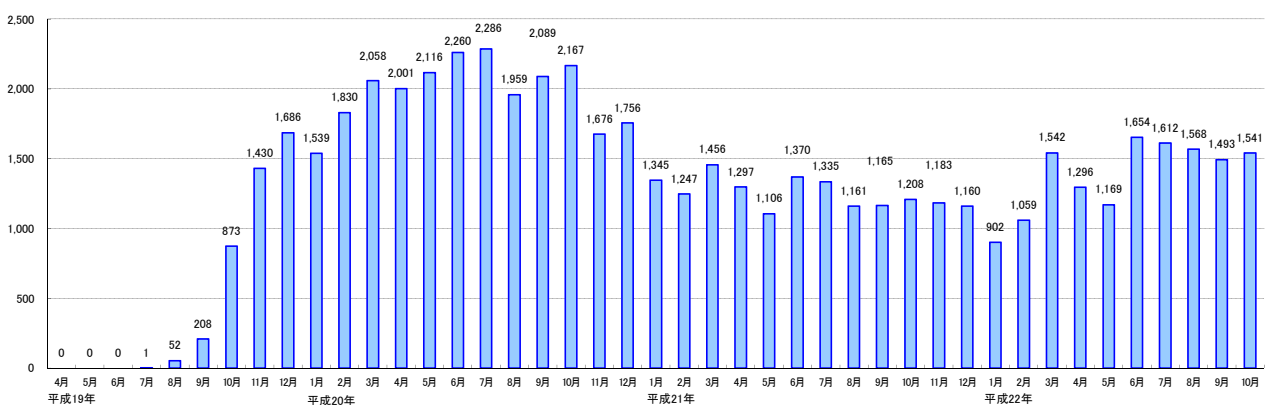
建築確認交付数の推移

対前年同月比(%)



(件)

適判合格件数の推移

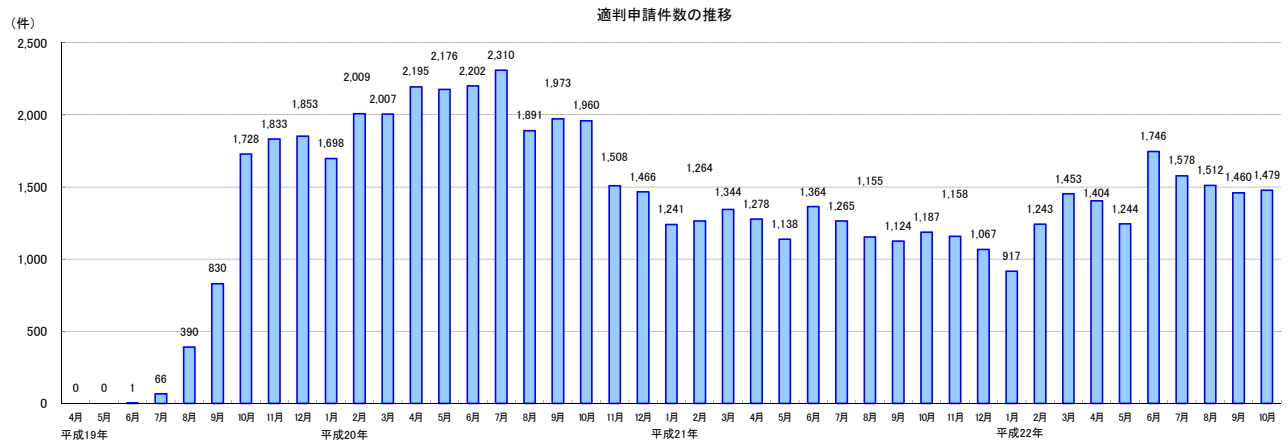
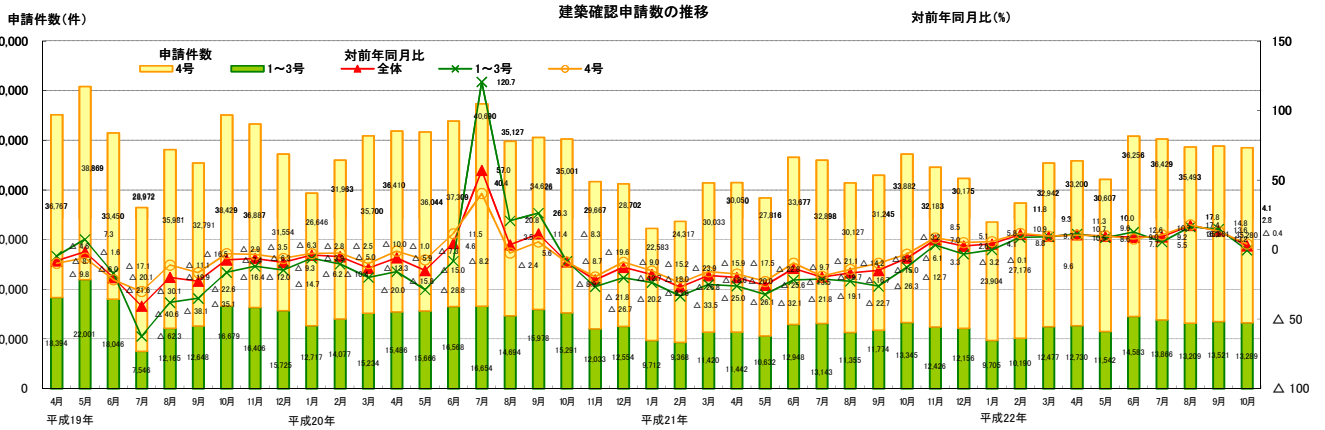


10月の建築確認申請件数は、前月より減少し、対前年同月比は増加。対前年同月比は1～3号建築物については減少、4号建築物については増加。構造計算適合性判定の申請件数は前月より増加。

【建築確認（申請件数）の推移】

	平成21年度										平成22年度									
	4月	5月	6月	7月	8月	9月	10月	11月	12月	1月	4月	5月	6月	7月	8月	9月	10月			
建築確認(申請件数)	41,492	38,448	46,625	46,041	41,482	43,019	47,227	44,609	42,331	33,609	37,366	45,419	45,930	42,149	50,839	50,295	48,702			
(対前年同月比)	△ 20.0	△ 25.6	△ 13.5	△ 19.7	△ 16.7	△ 15.0	△ 6.1	7.0	2.6	4.1	10.9	9.6	10.7	9.6	9.0	17.4	13.6			
1～3号建築物	11,442	10,632	12,948	13,143	11,355	11,774	13,345	12,426	12,156	9,705	10,190	12,477	12,730	11,542	14,583	13,866	13,209			
(※1)	△ 26.1	△ 32.1	△ 21.8	△ 21.1	△ 22.7	△ 26.3	△ 12.7	3.3	△ 3.2	△ 0.1	8.8	9.3	11.3	8.6	12.6	5.5	16.3			
適判申請件数	1,278	1,138	1,364	1,265	1,155	1,124	1,187	1,158	1,067	917	1,243	1,453	1,404	1,244	1,746	1,578	1,460			
4号建築物	30,050	27,816	33,677	32,898	30,127	31,245	33,882	32,183	30,175	23,904	27,176	32,942	33,200	30,607	36,256	36,429	35,493			
(※2)	△ 17.5	△ 22.8	△ 9.7	△ 19.1	△ 14.2	△ 9.8	△ 3.2	8.5	5.1	5.8	11.8	9.7	10.5	10.0	7.7	10.7	17.8			

※1 特殊建築物、一定規模以上の建築物(建築基準法第6条第1項第1～3号)
 ※2 1～3号建築物以外の建築物で木造2階建て等の小規模建築物(建築基準法第6条第1項第4号)



問合せ先
 国土交通省 住宅局 建築指導課 代表 03-5253-8111

企画専門官 淡野 博久 (内線39-515)
 係員 原口 統 (内線39-545)

●確認件数(計画変更を除く)の推移【平成19年4月～平成22年10月】

	総計(特定行政庁+指定確認検査機関)														特定行政庁										指定確認検査機関																																																																																																																																																																																																																																																	
	合計		対前年 同月比		1~3号 建築物		対前年 同月比		構造適判 合格		4号 建築物		対前年 同月比		合計		対前年 同月比		1~3号 建築物		対前年 同月比		構造適判 合格		4号 建築物		対前年 同月比																																																																																																																																																																																																																																															
	件	%	件	%	件	%	件	%	件	%	件	%	件	%	件	%	件	%	件	%	件	%	件	%	件	%	件	%																																																																																																																																																																																																																																														
平成19年	4月	52,735	△ 8.5	16,979	△ 5.7	-	-	35,756	△ 9.8	16,115	△ 19.3	4,423	△ 20.3	-	-	11,692	△ 18.9	36,620	△ 2.8	12,556	0.7	-	-	24,064	△ 4.6	5月	57,374	△ 6.5	18,946	△ 5.3	-	-	38,428	△ 7.1	17,772	△ 17.2	5,160	△ 20.1	-	-	12,612	△ 15.9	39,602	△ 0.8	13,786	1.8	-	-	25,816	△ 2.1	6月	58,414	△ 9.7	21,155	△ 2.3	0	0	37,259	△ 13.4	19,907	△ 8.8	6,896	2.1	0	0	13,011	△ 13.6	38,507	△ 10.2	14,259	△ 4.3	0	0	24,248	△ 13.3	7月	36,552	△ 39.4	9,924	△ 49.6	1	26,628	△ 34.5	12,167	△ 39.1	3,128	△ 49.0	0	0	9,039	△ 34.6	24,385	△ 39.6	6,796	△ 49.8	1	17,589	△ 34.5	8月	46,359	△ 24.5	11,261	△ 43.8	52	35,098	△ 15.2	13,586	△ 33.4	2,613	△ 59.5	18	10,973	△ 21.3	32,773	△ 20.1	8,648	△ 36.3	34	24,125	△ 12.1	9月	42,414	△ 27.5	10,576	△ 45.2	208	31,838	△ 18.9	12,813	△ 32.3	2,477	△ 57.7	87	10,336	△ 20.9	29,601	△ 25.3	8,099	△ 39.7	121	21,502	△ 17.8	10月	53,218	△ 11.1	14,987	△ 25.2	873	38,231	△ 4.0	16,976	△ 11.7	3,721	△ 38.0	370	13,255	0.3	36,242	△ 10.9	11,266	△ 19.8	503	24,976	△ 6.2	11月	51,545	△ 9.6	15,616	△ 17.7	1,430	35,929	△ 5.5	16,074	△ 8.1	4,002	△ 24.4	531	12,072	△ 1.0	35,471	△ 10.3	11,614	△ 15.1	899	23,857	△ 7.7	12月	49,320	△ 11.5	15,986	△ 17.6	1,686	33,334	△ 8.2	14,932	△ 8.8	3,837	△ 27.3	573	11,095	0.0	34,388	△ 12.6	12,149	△ 14.0	1,113	22,239	△ 11.8																																																										
	平成20年	1月	38,108	△ 4.5	12,520	△ 7.8	1,539	25,588	△ 2.8	10,705	△ 3.1	2,885	△ 17.4	526	7,820	3.5	27,403	△ 5.0	9,635	△ 4.4	10,103	17,768	△ 5.3	2月	43,912	△ 5.5	13,128	△ 11.4	1,830	30,784	△ 2.7	12,830	△ 8.8	3,339	△ 20.6	678	9,491	△ 3.7	31,082	△ 4.0	9,789	△ 7.7	1,152	21,293	△ 2.2	3月	49,374	△ 14.8	14,512	△ 21.3	2,058	34,862	△ 11.7	15,707	△ 13.2	3,740	△ 28.3	737	11,967	△ 7.1	33,667	△ 15.5	10,772	△ 18.6	1,321	22,895	△ 13.9	4月	50,363	△ 4.5	14,904	△ 12.2	2,001	35,459	△ 0.8	15,343	△ 4.8	3,414	△ 22.8	716	11,929	2.0	35,020	△ 4.4	11,490	△ 8.5	1,285	23,530	△ 2.2	5月	50,792	△ 11.5	15,185	△ 19.9	2,116	35,607	△ 7.3	15,498	△ 12.8	3,681	△ 28.7	718	11,817	△ 6.3	35,294	△ 10.9	11,504	△ 16.6	1,398	23,790	△ 7.8	6月	53,696	△ 8.1	16,547	△ 21.8	2,260	37,149	△ 0.3	16,117	△ 19.0	4,085	△ 40.8	818	12,032	△ 7.5	37,579	△ 2.4	12,462	△ 12.6	1,442	25,117	3.6	7月	56,668	55.0	16,685	68.1	2,286	39,983	50.2	16,212	33.2	3,940	26.0	813	12,272	35.8	40,456	65.9	12,745	87.5	1,473	27,711	57.5	8月	49,905	7.6	14,750	31.0	1,959	35,155	0.2	14,343	5.6	3,582	37.1	682	10,761	△ 1.9	35,562	8.5	11,168	29.1	1,277	24,394	1.1	9月	50,180	18.3	15,328	44.9	2,089	34,852	9.5	14,335	11.9	3,450	39.3	699	10,885	5.3	35,845	21.1	11,878	46.7	1,390	23,967	11.5	10月	50,996	△ 4.2	15,813	5.5	2,167	35,183	△ 8.0	15,220	△ 10.3	3,711	△ 0.3	743	11,509	△ 13.2	35,776	△ 1.3	12,102	7.4	1,424	23,674	△ 5.2	11月	41,611	△ 19.3	12,415	△ 20.5	1,676	29,196	△ 18.7	11,763	△ 26.8	2,834	△ 29.2	534	9,829	△ 26.0	29,848	△ 15.9	9,581	△ 17.5	1,142	20,267	△ 15.0	12月	43,943	△ 10.9	13,755	△ 14.0	1,756	30,188	△ 9.4	12,207	△ 18.2	3,062	△ 20.2	527	9,145	△ 16.0	31,736	△ 7.7	10,693	△ 12.0	1,229	21,043	△ 5.4	
		平成21年	1月	31,979	△ 16.1	10,056	△ 19.7	1,345	21,923	△ 14.3	8,287	△ 22.6	2,096	△ 27.3	386	6,191	△ 20.8	23,692	△ 13.5	7,960	△ 17.4	959	15,732	△ 11.5	2月	33,495	△ 23.7	9,258	△ 29.5	1,247	24,237	△ 21.3	9,131	△ 28.8	2,031	△ 39.2	366	7,100	△ 25.2	24,364	△ 21.6	7,227	△ 26.2	881	17,137	△ 19.5	3月	40,626	△ 17.7	11,162	△ 23.1	1,456	29,464	△ 15.5	11,671	△ 25.7	2,604	△ 30.4	477	9,067	△ 24.2	28,955	△ 14.0	8,558	△ 20.6	979	20,397	△ 10.9	4月	40,146	△ 20.3	10,971	△ 26.4	1,297	29,175	△ 17.7	10,927	△ 28.8	1,997	△ 41.5	422	8,930	△ 25.1	29,219	△ 16.6	8,974	△ 21.9	875	20,245	△ 14.0	5月	38,297	△ 24.6	10,463	△ 31.1	1,106	27,834	△ 21.8	9,879	△ 36.3	2,121	△ 42.4	338	7,758	△ 34.3	28,418	△ 19.5	8,342	△ 27.5	768	20,076	△ 15.6	6月	46,304	△ 13.8	12,935	△ 21.8	1,370	33,369	△ 10.2	11,958	△ 25.8	2,674	△ 34.5	431	9,284	△ 22.8	34,346	△ 8.6	10,261	△ 17.7	939	24,085	△ 4.1	7月	46,795	△ 17.4	13,246	△ 20.6	1,335	33,549	△ 16.1	11,320	△ 30.2	2,565	△ 34.9	463	8,755	△ 28.7	35,475	△ 12.3	10,681	△ 16.2	872	24,794	△ 10.5	8月	40,757	△ 18.3	11,008	△ 25.4	1,161	29,749	△ 15.4	9,619	△ 32.9	2,179	△ 39.2	343	7,440	△ 30.9	31,138	△ 12.4	8,829	△ 20.9	818	22,309	△ 8.5	9月	42,085	△ 16.1	11,617	△ 24.2	1,165	30,468	△ 12.6	9,837	△ 31.4	2,241	△ 35.0	365	7,596	△ 30.2	32,248	△ 10.0	9,376	△ 21.1	800	22,872	△ 4.6	10月	47,221	△ 7.4	13,233	△ 16.3	1,208	33,988	△ 3.4	10,860	△ 28.6	2,416	△ 34.9	309	8,444	△ 26.6	36,361	1.6	10,817	△ 10.6	899	25,544	7.9	11月	43,890	5.5	12,311	△ 0.8	1,183	31,579	8.2	9,560	△ 18.7	2,198	△ 22.4	333	7,362	△ 17.5	34,330	15.0	10,113	5.6	850	24,217	19.5	12月	44,344	0.9	12,823	△ 6.8	1,160	31,521	4.4	9,401	△ 23.0	2,237	△ 26.9	281	7,164	△ 21.7	34,943	10.1	10,586	△ 1.0	879	24,357	15.7
			平成22年	1月	33,282	4.1	9,646	△ 4.1	902	23,636	7.8	6,607	△ 20.3	1,635	△ 22.0	218	4,972	△ 19.7	26,675	12.6	8,011	0.6	684	18,664	18.6	2月	35,867	7.1	9,549	3.1	1,059	26,318	8.6	7,325	△ 19.8	1,654	△ 18.6	258	5,671	△ 20.1	28,542	17.1	7,895	9.2	801	20,647	20.5	3月	44,302	9.0	12,081	8.2	1,542	32,221	9.4	9,821	△ 15.9	2,299	△ 11.7	429	7,522	△ 17.0	34,481	19.1	9,782	14.3	1,113	24,699	21.1	4月	44,406	10.6	12,094	10.2	1,296	32,312	10.8	8,632	△ 21.0	1,836	△ 8.1	325	6,796	△ 23.9	35,774	22.4	10,258	14.3	971	25,516	26.0	5月	41,620	8.7	11,397	8.9	1,169	30,223	8.6	8,371	△ 15.3	1,922	△ 9.4	313	6,449	△ 16.9	33,249	17.0	9,475	13.6	856	23,774	18.4	6月	49,893	7.8	13,885	7.3	1,634	36,008	7.9	10,360	△ 13.4	2,359	△ 11.8	443	8,001	△ 13.8	39,533	15.1	11,526	12.3	1,211	28,007	16.3	7月	50,098	7.1	13,915	5.1	1,612	36,183	7.9	9,993	△ 11.7	2,400	△ 6.4	423	7,593	△ 13.3	40,105	13.1	11,515	7.8	1,189	28,590	15.3	8月	48,628	19.3	13,089	18.9	1,568	35,539	19.5	9,615	△ 0.0	2,379	9.2	417	7,236	△ 7.7	39,013	25.3	10,710	21.3	1,151	28,303	26.9	9月	48,357	14.9	13,409	15.4	1,493	34,948	14.7	9,353	△ 4.9	2,287	2.1	345	7,066	△ 2.0	39,004	21.0	11,122	18.6	1,148	27,882	21.9	10月	48,833	3.4	13,741	3.8	1,541	35,092	3.2	9,395	△ 13.5	2,313	△ 4.3	351	7,082	△ 16.1	39,438	8.5	11,428	5.6	1,190	28,010	9.7																																											

●申請件数(計画変更を除く)の推移【平成19年4月～平成22年10月】

	総計(特定行政庁+指定確認検査機関)														特定行政庁										指定確認検査機関																																				
	合計		対前年 同月比		1~3号 建築物		対前年 同月比		構造適判 申請		4号 建築物		対前年 同月比		合計		対前年 同月比		1~3号 建築物		対前年 同月比		構造適判 申請		4号 建築物		対前年 同月比																																		
	件	%	件	%	件	%	件	%	件	%	件	%	件	%	件	%	件	%	件	%	件	%	件	%	件	%	件	%																																	
平成19年	4月	55,161	△ 8.1	18,394	△ 4.6	-	-	36,767	△ 9.8	17,037	△ 20.0	5,028	△ 19.1	-	-	12,009	△ 20.4	38,124	△ 1.6	13,366	2.4	-	-	24,758	△ 3.8	5月	60,870	△ 1.6	22,001	7.3	-	38,869	△ 6.0	18,978	△ 10.6	6,191	△ 3.9	-	-	12,787	△ 13.5	41,892	3.1	15,810	12.5	-	-	26,082	△ 1.6	6月	51,496	△ 20.1	18,046	△ 17.1	1	33,450	△ 21.6	17,860	△ 17.9	6,052	△ 11.3</

●都道府県別確認件数(計画変更を除く。)【平成22年10月】

	総計(特定行政庁+指定機関)							特定行政庁							指定確認検査機関						
	合計	対前年 同月比	1~3号 建築物	対前年 同月比	構造適判 合格	4号 建築物	対前年 同月比	合計	対前年 同月比	1~3号 建築物	対前年 同月比	構造適判 合格	4号 建築物	対前年 同月比	合計	対前年 同月比	1~3号 建築物	対前年 同月比	構造適判 合格	4号 建築物	対前年 同月比
	件	%	件	%	件	件	%	件	%	件	%	件	件	%	件	%	件	%	件	件	件
総数	48,833	3.4	13,741	3.8	1,541	35,092	3.2	9,395	△ 13.5	2,313	△ 4.3	351	7,082	△ 16.1	39,438	8.5	11,428	5.6	1,190	28,010	9.7
1 北海道	1,809	1.0	458	10.6	35	1,351	△ 1.9	880	△ 9.5	193	9.0	17	687	△ 13.6	929	13.4	265	11.8	18	664	14.1
2 青森	454	4.6	95	20.3	8	359	1.1	115	3.6	54	35.0	6	61	△ 14.1	339	5.0	41	2	298	4.9	
3 岩手	543	1.9	92	△ 4.2	13	451	3.2	311	△ 9.1	53	△ 1.9	7	258	△ 10.4	232	21.5	39	△ 7.1	6	193	29.5
4 宮城	947	4.6	191	△ 7.3	28	756	8.2	224	△ 17.0	43	△ 25.9	11	181	△ 14.6	723	13.9	148	0.0	17	575	18.1
5 秋田	458	3.2	66	22.2	4	392	0.5	200	△ 21.9	25	19.0	1	175	△ 25.5	258	37.2	41	24.2	3	217	40.0
6 山形	362	△ 20.3	74	4.2	9	288	△ 24.8	109	0.9	37	32.1	6	72	△ 10.0	253	△ 26.9	37	△ 14.0	3	216	△ 28.7
7 福島	717	△ 4.0	136	8.8	22	581	△ 6.6	77	△ 13.5	16	△ 33.3	4	61	△ 6.2	640	△ 2.7	120	18.8	18	520	△ 6.6
8 茨城	1,493	0.1	292	△ 8.2	24	1,201	2.4	105	△ 36.0	26	△ 36.6	5	79	△ 35.8	1,388	4.6	266	△ 4.0	19	1,122	6.9
9 栃木	1,006	1.0	224	△ 20.6	14	782	9.5	385	△ 20.5	63	0.0	6	322	△ 23.5	621	21.3	161	△ 26.5	8	460	57.0
10 群馬	1,000	1.5	217	△ 5.7	20	783	3.7	512	△ 10.5	72	2.9	15	440	△ 12.4	488	18.2	145	△ 9.4	5	343	35.6
11 埼玉	3,196	△ 0.7	767	△ 7.4	74	2,429	1.7	273	△ 21.8	40	△ 35.5	7	233	△ 18.8	2,923	1.9	727	△ 5.1	67	2,196	4.5
12 千葉	2,708	6.5	587	7.1	56	2,121	6.3	261	△ 0.4	69	60.5	8	192	△ 12.3	2,447	7.3	518	2.6	48	1,929	8.6
13 東京都	4,293	12.0	1,960	12.8	279	2,333	11.3	743	△ 17.0	214	△ 21.0	28	529	△ 15.2	3,550	20.8	1,746	19.1	251	1,804	22.5
14 神奈川県	3,425	4.8	1,064	7.8	98	2,361	3.5	274	△ 33.3	73	△ 16.1	6	201	△ 38.0	3,151	10.3	991	10.1	92	2,160	10.3
15 新潟	965	3.1	182	5.8	16	783	2.5	326	△ 19.1	63	△ 1.6	6	263	△ 22.4	639	19.9	119	10.2	10	520	22.4
16 富山	543	12.9	89	3.5	15	454	14.9	236	1.7	60	△ 4.8	11	176	4.1	307	23.3	29	26.1	4	278	23.0
17 石川	531	8.4	97	40.6	10	434	3.1	210	△ 2.3	43	43.3	6	167	△ 9.7	321	16.7	54	38.5	4	267	13.1
18 福井	367	11.2	71	△ 2.7	10	296	15.2	242	△ 3.2	39	△ 29.1	7	203	4.1	125	56.3	32	77.8	3	93	50.0
19 山梨	370	21.7	86	32.3	6	284	18.8	51	24.4	12	0.0	1	39	34.5	319	21.3	74	39.6	5	245	16.7
20 長野	962	△ 4.1	163	△ 17.3	16	799	△ 0.9	545	△ 6.7	60	0.0	14	485	△ 7.4	417	△ 0.5	103	△ 24.8	2	314	11.3
21 岐阜	908	△ 2.3	215	△ 13.3	29	693	1.8	55	△ 45.5	22	△ 38.9	7	33	△ 49.2	853	3.0	193	△ 9.0	22	660	7.1
22 静岡県	1,814	△ 1.9	506	△ 7.3	52	1,308	0.3	140	△ 23.9	38	△ 22.4	10	102	△ 24.4	1,674	0.5	468	△ 5.8	42	1,206	3.2
23 愛知県	3,601	7.6	1,071	6.0	115	2,530	8.2	148	△ 33.0	45	△ 4.3	9	103	△ 40.8	3,453	10.4	1,026	6.5	106	2,427	12.2
24 三重	798	11.0	221	0.9	15	577	15.4	199	△ 18.8	41	△ 34.9	4	158	△ 13.2	599	26.4	180	15.4	11	419	31.8
25 滋賀	755	8.9	194	26.8	22	561	3.9	72	12.5	26	18.2	4	46	9.5	683	8.6	168	28.2	18	515	3.4
26 京都	843	2.9	268	0.0	29	575	4.4	78	△ 9.3	19	△ 20.8	3	59	△ 4.8	765	4.4	249	2.0	26	516	5.5
27 大阪	2,619	4.9	1,051	4.2	109	1,568	5.4	98	6.5	45	0.0	14	53	12.8	2,521	4.8	1,006	4.4	95	1,515	5.1
28 兵庫県	1,827	△ 7.8	566	△ 5.4	65	1,261	△ 8.9	122	△ 29.1	52	18.2	7	70	△ 45.3	1,705	△ 5.8	514	△ 7.2	58	1,191	△ 5.2
29 奈良	479	△ 2.2	122	9.9	11	357	△ 5.8	8	△ 65.2	5	△ 50.0	0	3	△ 76.9	471	0.9	117	15.8	11	354	△ 3.3
30 和歌山	403	8.9	90	△ 3.2	10	313	13.0	99	△ 21.4	22	△ 37.1	3	77	△ 15.4	304	24.6	68	17.2	7	236	26.9
31 鳥取	201	8.1	41	17.1	4	160	6.0	49	28.9	11	10.0	2	38	35.7	152	2.7	30	20.0	2	122	△ 0.8
32 島根	224	0.9	52	13.0	6	172	△ 2.3	109	0.9	24	14.3	3	85	△ 2.3	115	0.9	28	12.0	3	87	△ 2.2
33 岡山	684	2.9	185	0.5	21	499	3.7	31	△ 44.6	5	△ 61.5	1	26	△ 39.5	653	7.2	180	5.3	20	473	8.0
34 広島	896	8.0	268	9.8	33	628	7.2	146	△ 9.9	60	△ 1.6	11	86	△ 14.9	750	12.3	208	13.7	22	542	11.8
35 山口	450	△ 6.4	159	16.9	29	291	△ 15.7	105	△ 16.0	45	21.6	13	60	△ 31.8	345	△ 3.1	114	15.2	16	231	△ 10.1
36 徳島	252	△ 6.3	57	21.3	11	195	△ 12.2	130	△ 4.4	31	0.0	8	99	△ 5.7	122	△ 8.3	26	62.5	3	96	△ 17.9
37 香川	413	3.0	84	△ 9.7	15	329	6.8	29	△ 34.1	11	△ 57.7	1	18	0.0	384	7.6	73	9.0	14	311	7.2
38 愛媛	529	9.3	132	6.5	15	397	10.3	107	△ 28.7	34	△ 8.1	8	73	△ 35.4	422	26.3	98	12.6	7	324	31.2
39 高知	236	10.3	82	70.8	4	154	△ 7.2	95	35.7	39	44.4	4	56	30.2	141	△ 2.1	43	104.8	0	98	△ 20.3
40 福岡	1,634	5.8	477	8.4	57	1,157	4.8	224	△ 11.5	80	△ 1.2	8	144	△ 16.3	1,410	9.2	397	10.6	49	1,013	8.7
41 佐賀	325	△ 4.1	102	15.9	14	223	△ 11.2	133	△ 13.1	48	9.1	7	85	△ 22.0	192	3.2	54	22.7	7	138	△ 2.8
42 長崎	324	△ 5.0	83	△ 6.7	12	241	△ 4.4	195	△ 9.3	37	△ 15.9	6	158	△ 7.6	129	2.4	46	2.2	6	83	2.5
43 熊本	614	△ 4.8	178	5.3	26	436	△ 8.4	155	△ 11.4	62	10.7	5	93	△ 21.8	459	△ 2.3	116	2.7	21	343	△ 3.9
44 大分	429	18.2	127	23.3	12	302	16.2	133	△ 4.3	46	39.4	7	87	△ 17.9	296	32.1	81	15.7	5	215	39.6
45 宮崎	387	6.9	91	16.7	13	296	4.2	244	8.4	62	24.0	10	182	4.0	143	4.4	29	3.6	3	114	4.6
46 鹿児島	612	1.5	145	0.7	23	467	1.7	296	△ 20.0	88	△ 11.1	16	208	△ 23.2	316	35.6	57	26.7	7	259	37.8
47 沖縄	427	10.1	263	△ 3.7	32	164	42.6	116	△ 0.9	60	25.0	8	56	△ 18.8	311	14.8	203	△ 9.8	24	108	134.8

●都道府県別申請件数(計画変更を除く。)【平成22年10月】

総数	総計(特定行政庁+指定機関)							特定行政庁							指定確認検査機関						
	合計	対前年 同月比	1~3号 建築物	対前年 同月比	構造適判 申請	4号 建築物	対前年 同月比	合計	対前年 同月比	1~3号 建築物	対前年 同月比	構造適判 申請	4号 建築物	対前年 同月比	合計	対前年 同月比	1~3号 建築物	対前年 同月比	構造適判 申請	4号 建築物	対前年 同月比
	件	%	件	%	件	件	%	件	%	件	%	件	件	%	件	%	件	%	件	件	件
総数	48,569	2.8	13,289	△ 0.4	1,479	35,280	4.1	9,370	△ 12.4	2,181	△ 9.2	331	7,189	△ 13.3	39,199	7.3	11,108	1.5	1,148	28,091	9.8
1 北海道	1,737	1.8	392	2.3	27	1,345	1.7	816	△ 14.0	134	△ 25.1	10	682	△ 11.4	921	21.7	258	26.5	17	663	19.9
2 青森	421	△ 1.4	66	△ 19.5	5	355	2.9	107	△ 6.1	36	△ 16.3	4	71	0.0	314	0.3	30	△ 23.1	1	284	3.6
3 岩手	534	7.0	99	17.9	8	435	4.8	333	8.1	65	54.8	5	268	0.8	201	5.2	34	△ 19.0	3	167	12.1
4 宮城	923	4.6	172	△ 18.9	22	751	12.1	231	△ 9.4	41	△ 21.2	8	190	△ 6.4	692	10.4	131	△ 18.1	14	561	20.1
5 秋田	434	5.1	63	5.0	8	371	5.1	199	△ 14.6	25	△ 3.8	4	174	△ 15.9	235	30.6	38	11.8	4	197	34.9
6 山形	358	△ 26.5	70	△ 21.3	11	288	△ 27.6	92	△ 33.3	28	△ 39.1	7	64	△ 30.4	266	△ 23.8	42	△ 2.3	4	224	△ 26.8
7 福島	689	△ 7.4	128	3.2	16	561	△ 9.5	85	△ 3.4	21	△ 4.5	2	64	△ 3.0	604	△ 7.9	107	4.9	14	497	△ 10.3
8 茨城	1,476	△ 0.5	290	△ 6.8	26	1,186	1.2	128	△ 14.1	28	△ 22.2	11	100	△ 11.5	1,348	1.0	262	△ 4.7	15	1,086	2.5
9 栃木	1,059	6.3	237	△ 17.1	15	822	15.8	390	△ 19.4	64	△ 3.0	6	326	△ 22.0	669	30.7	173	△ 21.4	9	496	69.9
10 群馬	1,019	△ 0.6	219	△ 3.9	18	800	0.4	555	△ 8.6	85	28.8	12	470	△ 13.1	464	11.0	134	△ 17.3	6	330	28.9
11 埼玉	3,189	△ 2.6	733	△ 14.7	71	2,456	1.7	273	△ 27.8	43	△ 41.1	6	230	△ 24.6	2,916	0.7	690	△ 12.2	65	2,226	5.5
12 千葉	2,689	4.6	586	1.9	51	2,103	5.4	246	△ 2.0	68	23.6	6	178	△ 9.2	2,443	5.3	518	△ 0.4	45	1,925	6.9
13 東京都	4,293	7.9	1,895	2.8	276	2,398	12.3	697	△ 22.7	202	△ 31.5	34	495	△ 18.5	3,596	16.9	1,693	9.4	242	1,903	24.5
14 神奈川県	3,451	3.8	1,065	10.1	101	2,386	1.2	272	△ 32.7	52	△ 17.5	11	220	△ 35.5	3,179	8.9	1,013	12.1	90	2,166	7.4
15 新潟	946	△ 1.6	154	△ 9.9	19	792	0.3	283	△ 36.1	37	△ 48.6	4	246	△ 33.7	663	28.0	117	18.2	15	546	30.3
16 富山	524	20.7	104	50.7	17	420	15.1	239	25.1	74	72.1	14	165	11.5	285	17.3	30	15.4	3	255	17.5
17 石川	557	17.3	102	21.4	11	455	7.4	228	11.8	45	15.4	7	183	10.9	329	21.4	57	26.7	4	272	20.4
18 福井	373	22.3	82	30.2	6	291	20.2	241	3.0	48	4.3	3	193	2.7	132	85.9	34	100.0	3	98	81.5
19 山梨	386	11.2	83	0.0	7	303	14.8	54	17.4	13	0.0	0	41	24.2	332	10.3	70	0.0	7	262	13.4
20 長野	982	0.4	177	0.6	15	805	0.4	537	△ 4.4	55	14.6	8	482	△ 6.2	445	7.0	122	△ 4.7	7	323	12.2
21 岐阜	897	△ 1.6	215	△ 13.0	27	682	2.6	48	△ 47.8	19	△ 40.6	7	29	△ 51.7	849	3.5	196	△ 8.8	20	653	7.9
22 静岡県	1,786	△ 4.5	464	△ 18.0	43	1,322	1.4	143	△ 17.3	26	△ 36.6	5	117	△ 11.4	1,643	△ 3.2	438	△ 16.6	38	1,205	2.8
23 愛知県	3,519	3.7	1,009	△ 6.1	110	2,510	8.3	136	△ 24.9	32	△ 36.0	11	104	△ 20.6	3,383	5.3	977	△ 4.7	99	2,406	10.0
24 三重	801	16.6	220	13.4	16	581	17.8	220	2.8	51	27.5	2	169	△ 2.9	581	22.8	169	9.7	14	412	29.2
25 滋賀	705	8.3	185	25.9	25	520	3.2	49	△ 14.0	7	△ 70.8	2	42	27.3	656	10.4	178	44.7	23	478	1.5
26 京都	826	3.8	259	4.9	19	567	3.3	78	14.7	15	0.0	0	63	18.9	748	2.7	244	5.2	19	504	1.6
27 大阪	2,541	3.5	974	0.5	93	1,567	5.4	82	△ 14.6	40	△ 25.9	8	42	0.0	2,459	4.2	934	2.1	85	1,525	5.5
28 兵庫県	1,830	△ 7.6	556	△ 8.1	64	1,274	△ 7.4	118	△ 31.4	43	△ 15.7	4	75	△ 38.0	1,712	△ 5.4	513	△ 7.4	60	1,199	△ 4.5
29 奈良	478	△ 1.6	122	6.1	10	356	△ 4.0	10	△ 52.4	8	0.0	0	2	△ 84.6	468	0.6	114	6.5	10	354	△ 1.1
30 和歌山	399	5.0	74	△ 26.7	5	325	16.5	95	△ 22.8	19	△ 47.2	2	76	△ 12.6	304	18.3	55	△ 15.4	3	249	29.7
31 鳥取	207	13.1	43	26.5	4	164	10.1	57	46.2	15	15.4	2	42	61.5	150	4.2	28	33.3	2	122	△ 0.8
32 島根	240	10.1	61	48.8	9	179	1.1	126	10.5	34	88.9	3	92	△ 4.2	114	9.6	27	17.4	6	87	7.4
33 岡山	691	2.4	193	4.9	19	498	1.4	36	△ 23.4	7	0.0	2	29	△ 27.5	655	4.3	186	5.1	17	469	4.0
34 広島	880	2.8	259	△ 5.1	33	621	6.5	137	△ 20.8	65	△ 5.8	11	72	△ 30.8	743	8.8	194	△ 4.9	22	549	14.6
35 山口	435	△ 8.2	130	△ 5.1	26	305	△ 9.5	108	△ 12.2	36	2.9	8	72	△ 18.2	327	△ 6.8	94	△ 7.8	18	233	△ 6.4
36 徳島	274	2.6	56	9.8	11	218	0.9	143	7.5	30	△ 16.7	7	113	16.5	131	△ 2.2	26	73.3	4	105	△ 11.8
37 香川	423	9.6	83	1.2	9	340	11.8	31	△ 18.4	12	△ 45.5	4	19	18.8	392	12.6	71	18.3	5	321	11.5
38 愛媛	520	4.8	127	△ 0.8	14	393	6.8	93	△ 40.8	20	△ 47.4	8	73	△ 38.7	427	26.0	107	18.9	6	320	28.5
39 高知	217	3.8	68	38.8	6	149	△ 6.9	89	15.6	31	24.0	4	58	11.5	128	△ 3.0	37	54.2	2	91	△ 15.7
40 福岡	1,725	12.3	522	16.3	65	1,203	10.7	241	△ 11.4	87	△ 1.1	9	154	△ 16.3	1,484	17.4	435	20.5	56	1,049	16.2
41 佐賀	330	△ 1.8	91	△ 5.2	18	239	△ 0.4	133	△ 13.6	46	△ 8.0	10	87	△ 16.3	197	8.2	45	△ 2.2	8	152	11.8
42 長崎	381	9.8	106	17.8	16	275	7.0	234	6.8	50	19.0	4	184	4.0	147	14.8	56	16.7	12	91	13.8
43 熊本	608	△ 7.7	176	0.6	30	432	△ 10.7	169	△ 4.5	66	15.8	9	103	△ 14.2	439	△ 8.9	110	△ 6.8	21	329	△ 9.6
44 大分	407	16.3	106	6.0	7	301	20.4	113	△ 14.4	33	6.5	4	80	△ 20.8	294	34.9	73	5.8	3	221	48.3
45 宮崎	399	10.5	84	1.2	12	315	13.3	255	13.3	59	9.3	9	196	14.6	144	5.9	25	△ 13.8	3	119	11.2
46 鹿児島	619	4.0	165	14.6	27	454	0.7	303	△ 19.4	106	6.0	24	197	△ 28.6	316	44.3	59	34.1	3	257	46.9
47 沖縄	391	9.2	224	4.7	31	167	16.0	117	11.4	60	46.3	10	57	△ 10.9	274	8.3	164	△ 5.2	21	110	37.5