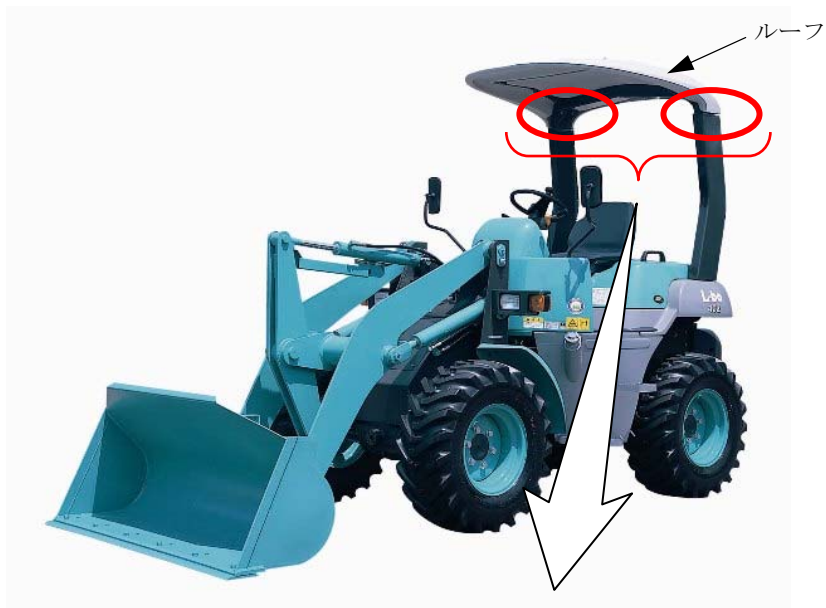
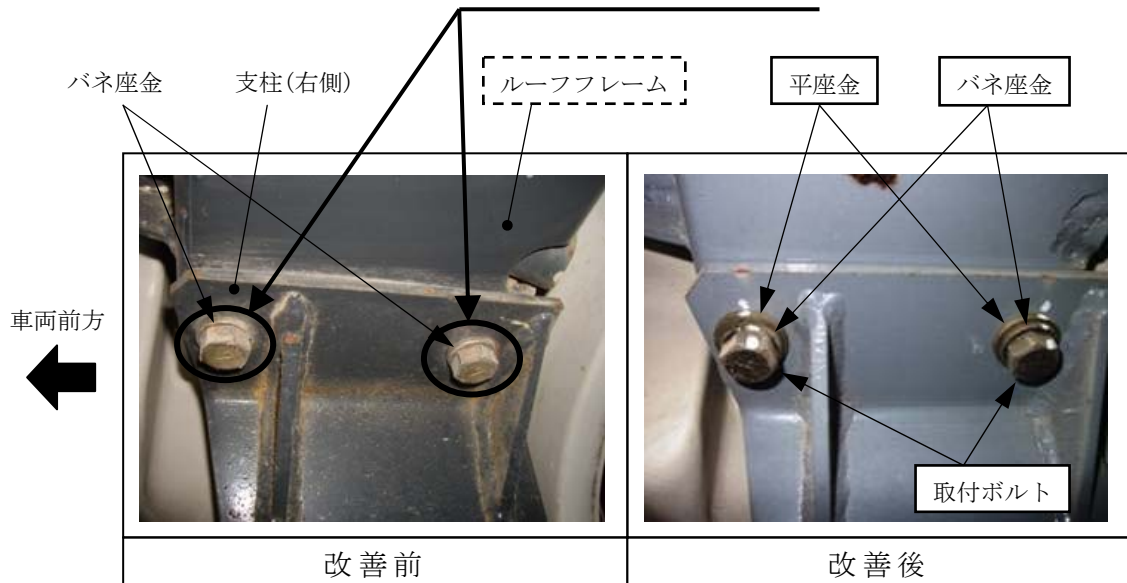


## 改善箇所説明図



### 基準不適合発生箇所



運転者席の上部にあるルーフにおいて、ルーフを取付けるルーフフレームと支柱を固定するボルトに平座金が取付けられていないため、締付けによる座面のへたりや、使用過程における振動でボルトが緩み、最悪の場合、ボルトの折損またはボルトの脱落により、ルーフが脱落するおそれがある。

### 改善の内容

全車両、ルーフフレームと支柱を固定するボルトとバネ座金を新品に交換するとともに、当該ボルトに平座金を追加し、規定トルク値で締付ける。また、ルーフフレームのネジ部を点検し、損傷しているものについては、ルーフフレームを新品と交換する。なお、使用者に対し、ルーフ取付部位の点検整備の確実な実施及び使用過程においてルーフを取外した場合における当該ルーフの再取付け作業に係る注意事項について周知を行う。

注 :    は、点検、交換、及び追加部品を示す。

注 :    は、必要に応じて交換する部品を示す。

識別 : ルーフフレームの固定ボルトに平座金が装着されていることで識別する。