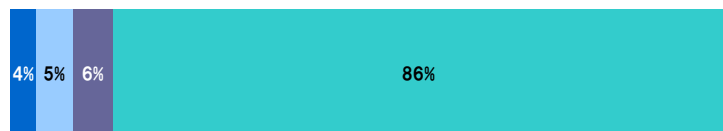


2. 我が国の大都市圏の特性／ストックの蓄積

面積

0% 10% 20% 30% 40% 50% 60% 70% 80% 90% 100%

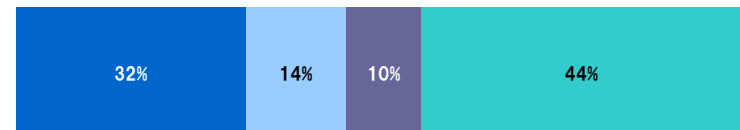


14%

■ 東京圏 ■ 関西圏 ■ 名古屋圏 ■ その他

地域総生産 (GRP)

0% 10% 20% 30% 40% 50% 60% 70% 80% 90% 100%

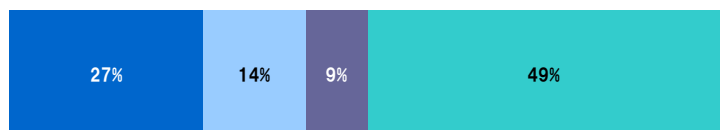


56%

■ 東京圏 ■ 関西圏 ■ 名古屋圏 ■ その他

人口

0% 10% 20% 30% 40% 50% 60% 70% 80% 90% 100%

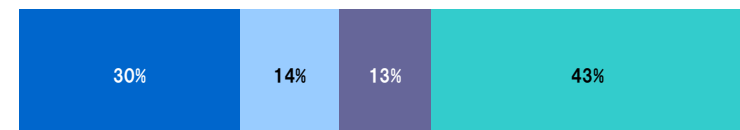


51%

■ 東京圏 ■ 関西圏 ■ 名古屋圏 ■ その他

総固定資本形成 (民間)

0% 10% 20% 30% 40% 50% 60% 70% 80% 90% 100%

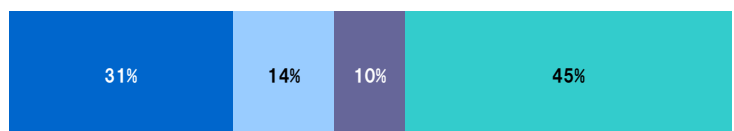


57%

■ 東京圏 ■ 関西圏 ■ 名古屋圏 ■ その他

従業者数

0% 10% 20% 30% 40% 50% 60% 70% 80% 90% 100%



55%

■ 東京圏 ■ 関西圏 ■ 名古屋圏 ■ その他

総固定資本形成 (公的)

0% 10% 20% 30% 40% 50% 60% 70% 80% 90% 100%



40%

■ 東京圏 ■ 関西圏 ■ 名古屋圏 ■ その他

出所：面積は「全国都道府県市区町村別面積調」、従業者数は「事業所企業統計」(2006)、その他は「県民経済計算」(2007)

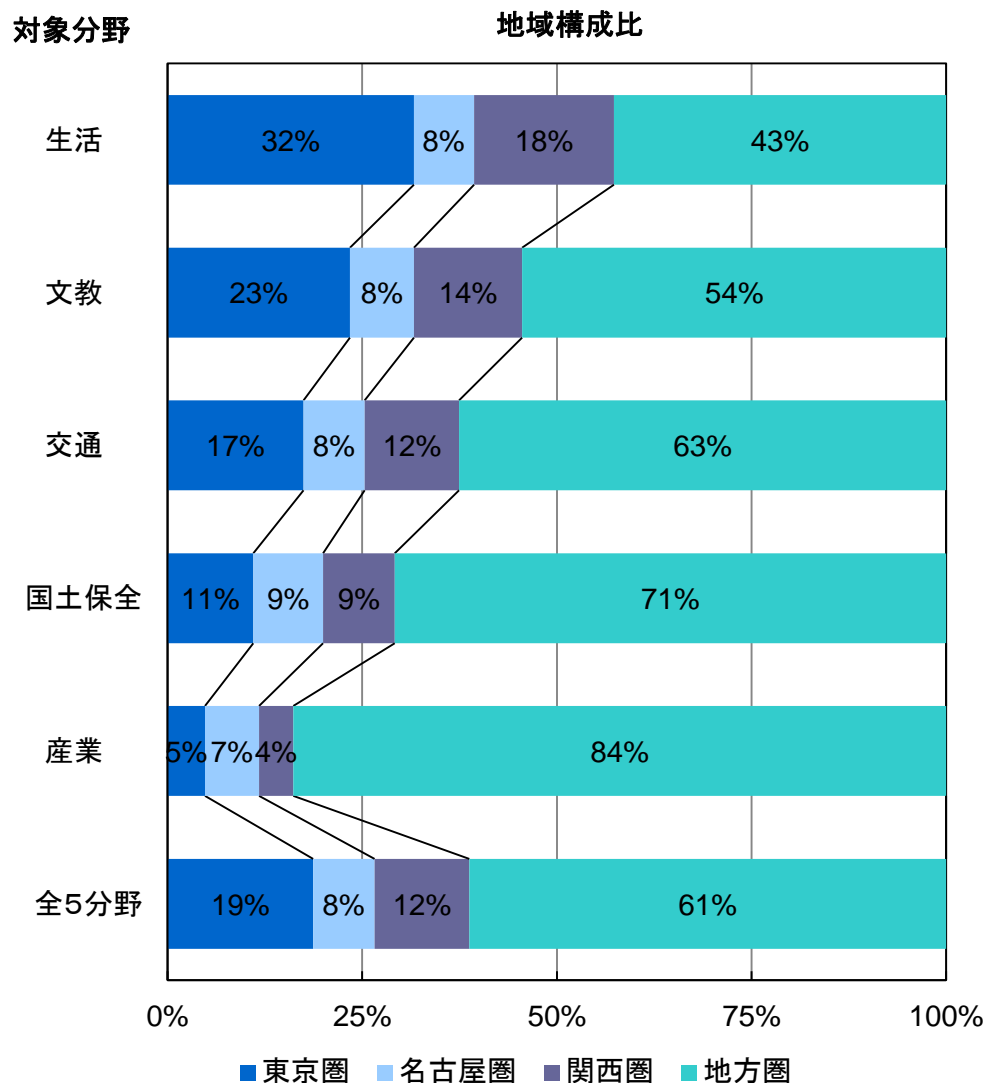
2. 我が国の大都市圏の特性／ストックの蓄積

分野毎の社会資本ストック額

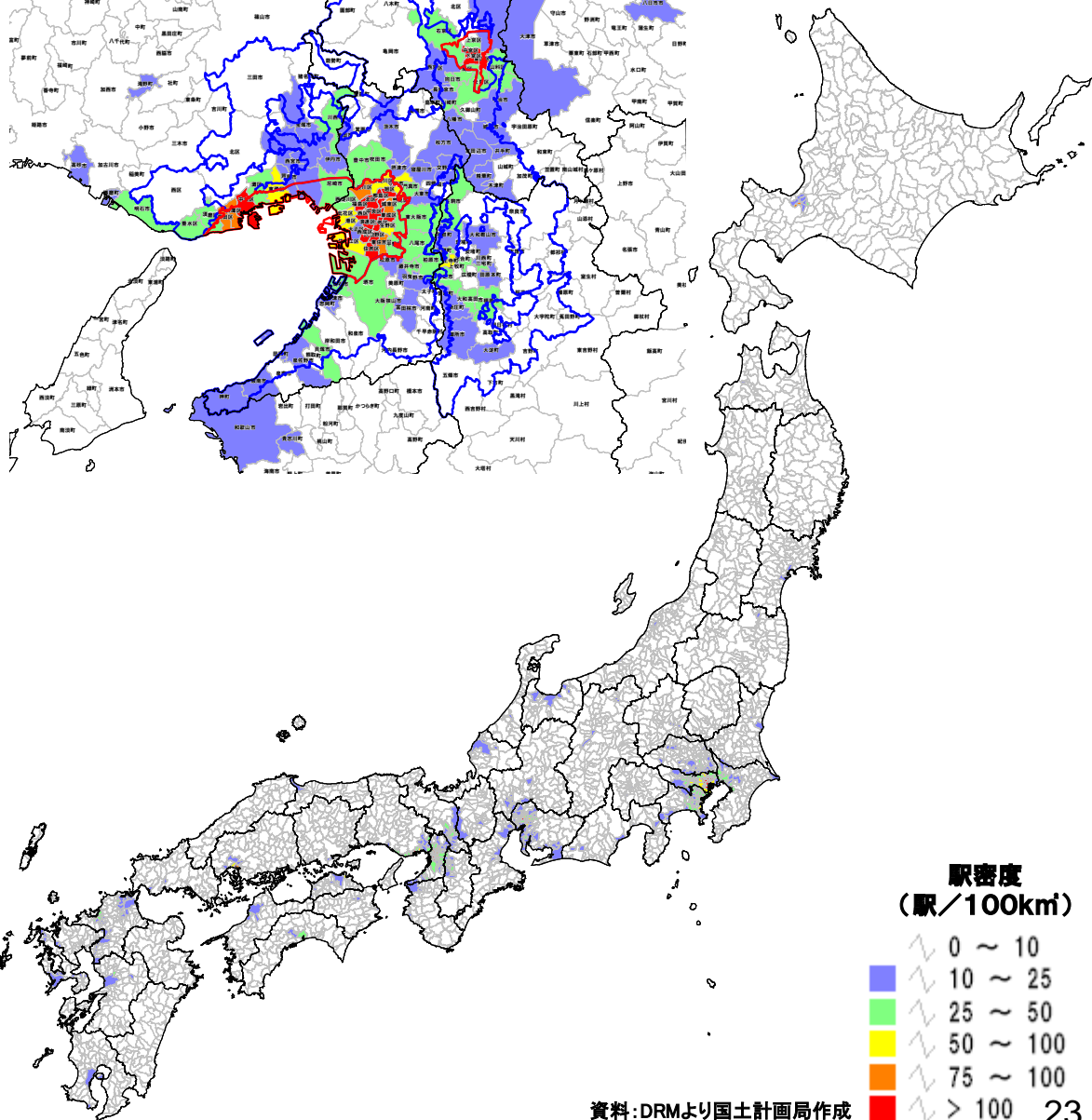
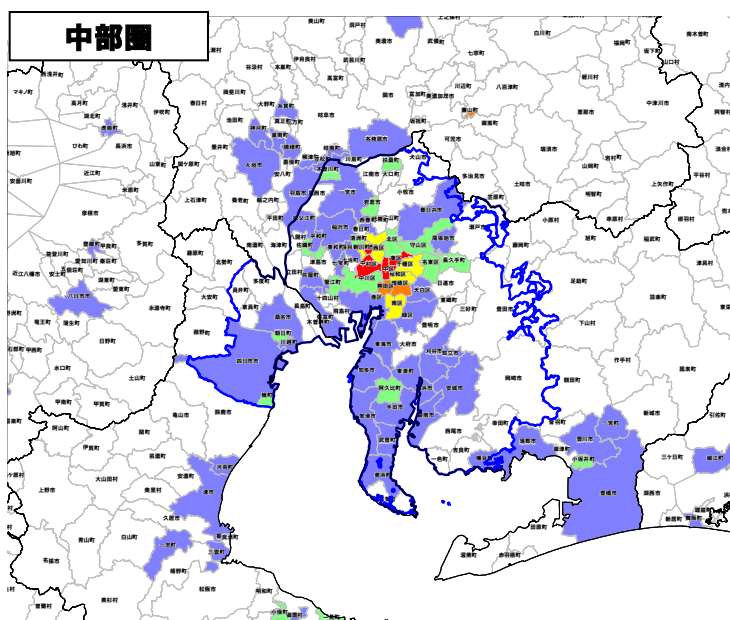
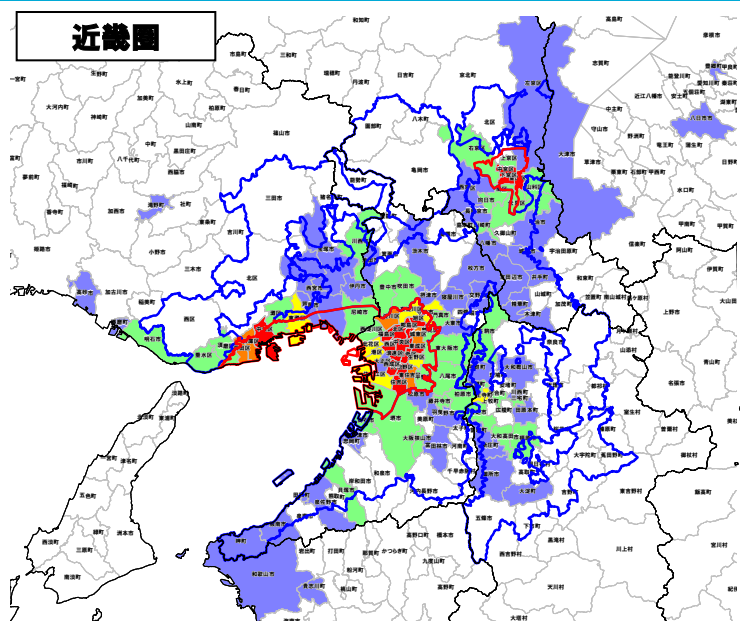
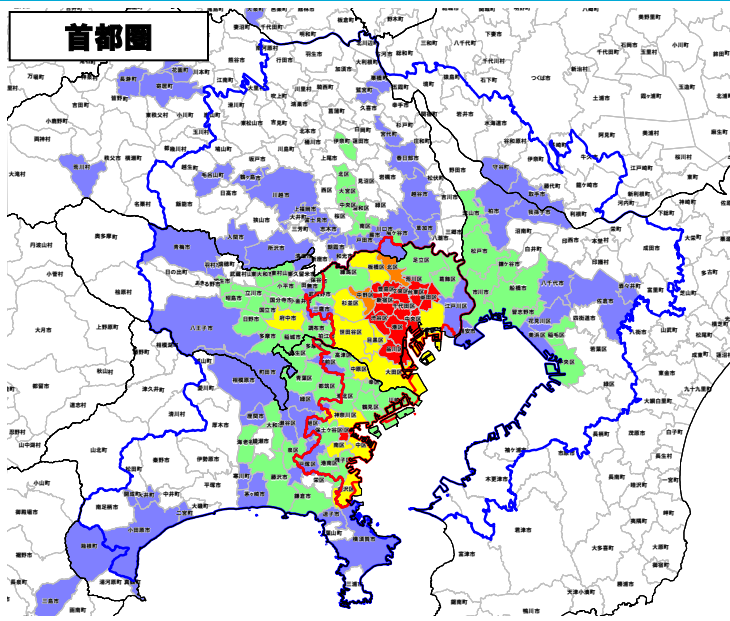
対象分野	対象部門	社会資本ストック額
生活	下水道、上水道 公共賃貸住宅 都市公園、廃棄物処理	143兆円
文教	文教施設	75兆円
交通	道路 空港 港湾	268兆円
国土保全	治山 治水 海岸	89兆円
産業	農業 漁業 工業用水道	87兆円

出所：「日本の社会資本2007」(内閣府)

分野毎の社会資本ストックの地域分布の現状



2. 我が国の大都市圏の特性／駅密度



駅密度
(駅/100km)



資料: DRMより国土計画局作成