

最近の建築確認件数等の状況について

平成22年9月30日
国土交通省
住宅局建築指導課

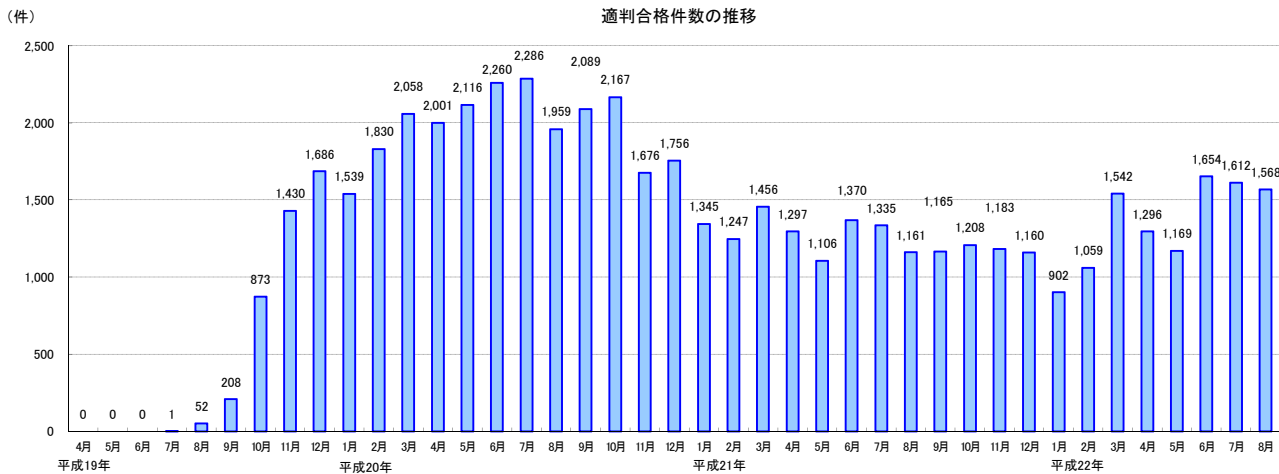
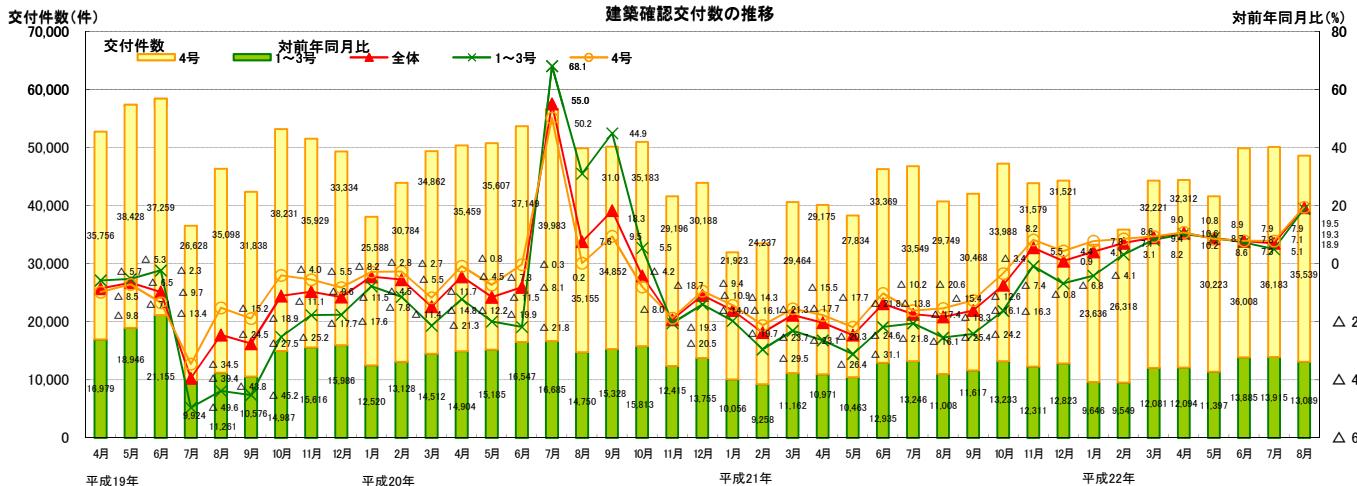
8月の建築確認件数は、前月より減少し、対前年同月比は増加。対前年同月比は1～3号建築物、4号建築物ともに増加。構造計算適合性判定の合格件数は前月より減少。

【建築確認(交付件数)の推移】

	平成21年度												平成22年度				
	4月	5月	6月	7月	8月	9月	10月	11月	12月	1月	2月	3月	4月	5月	6月	7月	8月
建築確認(交付件数)	40,146	38,297	46,304	46,795	40,757	42,085	47,221	43,890	44,344	33,282	35,867	44,302	44,406	41,620	49,893	50,098	48,628
(対前年同月比)	△ 20.3	△ 24.6	△ 13.9	△ 17.4	△ 18.3	△ 16.1	△ 7.4	5.5	0.9	4.1	7.1	9.0	10.6	8.7	7.8	7.1	19.3
1～3号建築物	10,971	10,463	12,935	13,246	11,008	11,617	13,233	12,311	12,823	9,646	9,549	12,081	12,094	11,397	13,885	13,915	13,089
(※1)	△ 26.4	△ 31.1	△ 21.8	△ 20.6	△ 25.4	△ 24.2	△ 16.3	△ 0.8	△ 6.8	△ 4.1	3.1	8.2	10.2	7.3	5.1	5.1	18.9
適判合格件数	1,297	1,106	1,370	1,335	1,161	1,165	1,208	1,183	1,160	902	1,059	1,542	1,296	1,169	1,654	1,612	1,568
4号建築物	29,175	27,834	33,369	33,549	29,749	30,468	33,988	31,579	31,521	23,636	26,318	32,221	32,312	30,223	36,008	36,183	35,539
(※2)	△ 17.7	△ 21.8	△ 10.2	△ 16.1	△ 15.4	△ 12.6	△ 3.4	8.2	4.4	7.8	8.6	9.4	10.8	8.6	7.9	7.9	19.5

※1 特殊建築物、一定規模以上の建築物(建築基準法第6条第1項第1～3号)

※2 1～3号建築物以外の建築物で木造2階建て等の小規模建築物(建築基準法第6条第1項第4号)

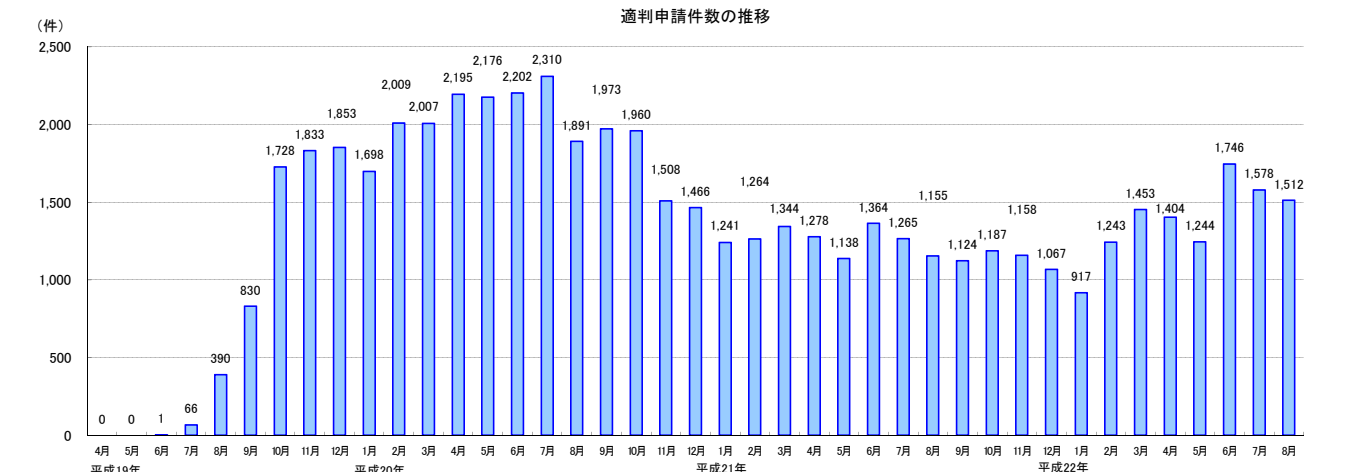
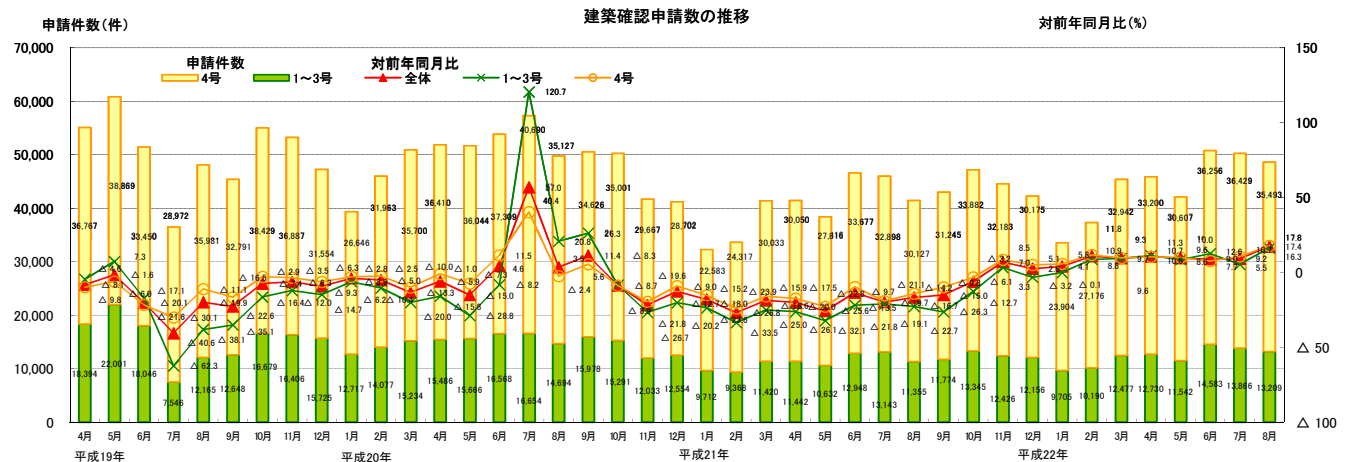


8月の建築確認申請件数は、前月より減少し、対前年同月比は増加。対前年同月比は1～3号建築物、4号建築物ともに増加。構造計算適合性判定の申請件数は前月より減少。

【建築確認(申請件数)の推移】

	平成21年度												平成22年度				
	4月	5月	6月	7月	8月	9月	10月	11月	12月	1月	2月	3月	4月	5月	6月	7月	8月
建築確認(申請件数)	41,492	38,448	46,625	46,041	41,482	43,019	47,227	44,609	42,331	33,609	37,366	45,419	45,930	42,149	50,839	50,295	48,702
(対前年同月比)	△ 20.0	△ 25.6	△ 13.5	△ 19.7	△ 16.7	△ 15.0	△ 6.1	7.0	2.6	4.1	10.9	9.6	10.7	9.6	9.0	9.2	17.4
1～3号建築物	11,442	10,632	12,948	13,143	11,355	11,774	13,345	12,426	12,156	9,705	10,190	12,477	12,730	11,542	14,583	13,866	13,209
(※1)	△ 26.1	△ 32.1	△ 21.8	△ 21.1	△ 22.7	△ 26.3	△ 12.7	3.3	△ 3.2	△ 0.1	8.8	9.3	11.3	8.6	12.6	5.5	16.3
適判申請件数	1,279	1,139	1,394	1,295	1,155	1,124	1,187	1,158	1,067	917	1,243	1,453	1,404	1,244	1,746	1,578	1,512
4号建築物	30,050	27,816	33,677	32,898	30,127	31,245	33,882	32,183	30,175	23,904	27,176	32,942	33,200	30,607	36,256	36,429	35,493
(※2)	△ 17.5	△ 22.8	△ 9.7	△ 19.1	△ 14.2	△ 9.8	△ 3.2	8.5	5.1	5.8	11.8	9.7	10.5	10.0	7.7	10.7	17.8

※1 特殊建築物、一定規模以上の建築物(建築基準法第6条第1項第1～3号)
 ※2 1～3号建築物以外の建築物で木造2階建て等の小規模建築物(建築基準法第6条第1項第4号)



問合せ先
 国土交通省 住宅局 建築指導課 代表 03-5253-8111

企画専門官 淡野 博久 (内線39-515)
 係員 原口 統 (内線39-545)

●都道府県別確認件数(計画変更を除く。)【平成22年8月】

	総計(特定行政庁+指定機関)								特定行政庁								指定確認検査機関							
	合計		1~3号建築物		4号建築物		対前年 同月比	構造適判 合格	合計		1~3号建築物		4号建築物		対前年 同月比	構造適判 合格	合計		1~3号建築物		4号建築物			
	件	%	件	%	件	%			件	%	件	%	件	%			件	%	件	%	件	%	件	%
総数	48,628	19.3	13,089	18.9	1,568	35,539	19.5	9,615	△ 0.0	2,379	9.2	417	7,236	△ 2.7	39,013	25.3	10,710	21.3	1,151	28,303	26.9			
1 北海道	1,890	20.2	427	40.5	46	1,463	15.3	909	2.7	198	35.6	28	711	△ 3.8	981	42.6	229	44.9	18	752	41.9			
2 青森	468	23.5	87	45.0	5	381	19.4	124	4.2	48	23.1	3	76	△ 5.0	344	32.3	39	85.7	2	305	27.6			
3 岩手	587	18.3	85	△ 4.5	20	502	23.3	388	19.0	67	15.5	20	321	19.8	199	17.1	18	△ 41.9	0	181	30.2			
4 宮城	881	24.6	191	38.4	37	690	21.3	192	1.1	47	46.9	8	145	△ 8.2	689	33.3	144	35.8	29	545	32.6			
5 秋田	474	20.0	71	47.9	9	403	16.1	218	6.9	27	3.8	4	191	7.3	256	34.0	44	100.0	5	212	25.4			
6 山形	421	17.9	69	35.3	17	352	15.0	126	12.5	36	9.1	15	90	13.9	295	20.4	33	83.3	2	262	15.4			
7 福島	684	22.8	144	29.7	39	540	21.1	86	2.4	25	31.6	26	61	△ 6.2	598	26.4	119	29.3	13	479	25.7			
8 茨城	1,397	11.6	292	16.8	20	1,105	10.3	116	△ 7.2	36	28.6	9	80	△ 17.5	1,281	13.7	256	15.3	11	1,025	13.3			
9 栃木	938	13.1	191	△ 17.0	13	747	14.7	408	13.0	69	64.3	8	339	6.3	530	13.2	122	△ 35.1	5	408	45.7			
10 群馬	1,002	15.0	199	4.2	24	803	24.1	555	2.0	84	21.7	17	471	△ 0.8	447	36.7	115	△ 5.7	7	332	62.0			
11 埼玉	3,450	19.6	757	14.5	74	2,693	21.1	299	△ 14.6	41	△ 24.1	6	258	△ 12.8	3,151	24.3	716	18.0	68	2,435	26.4			
12 千葉	2,719	27.5	596	40.6	62	2,123	24.2	254	18.7	60	53.8	4	194	10.9	2,465	28.5	536	39.2	58	1,929	25.7			
13 東京都	4,589	28.2	2,002	29.6	251	2,587	27.2	790	△ 7.8	242	△ 4.0	29	548	△ 9.4	3,799	39.6	1,760	36.1	222	2,039	42.7			
14 神奈川県	3,676	22.6	1,008	24.1	105	2,668	22.0	249	△ 39.0	46	△ 34.3	16	203	△ 39.9	3,427	32.3	962	29.6	89	2,465	33.4			
15 新潟	1,071	13.9	155	△ 25.5	17	916	25.1	334	△ 15.4	50	△ 45.7	2	284	△ 6.3	737	35.2	105	△ 9.5	15	632	47.3			
16 富山	526	24.1	70	7.7	13	456	27.0	231	20.3	46	△ 2.1	10	185	27.6	295	27.2	24	33.3	3	271	26.6			
17 石川	456	1.1	76	1.3	18	380	1.1	202	△ 11.4	46	△ 13.2	14	156	△ 10.9	254	13.9	30	36.4	4	224	11.4			
18 福井	355	30.5	65	41.3	7	290	28.3	241	31.0	40	14.3	7	201	34.9	114	29.5	25	127.3	0	89	15.6			
19 山梨	343	24.7	70	18.6	10	273	26.4	33	△ 8.3	9	80.0	0	24	△ 22.6	310	29.7	61	13.0	10	249	34.6			
20 長野	916	30.9	196	94.1	16	720	20.2	492	0.4	80	23.1	8	412	△ 3.1	424	101.9	116	222.2	8	308	77.0			
21 岐阜	860	22.9	199	15.0	29	661	25.4	68	△ 20.9	30	△ 18.9	7	38	△ 22.4	792	29.0	169	24.3	22	623	30.3			
22 静岡県	1,876	18.7	523	5.7	47	1,353	24.7	162	2.5	42	0.0	8	120	3.4	1,714	20.5	481	6.2	39	1,233	27.2			
23 愛知県	3,303	23.6	1,062	30.1	125	2,241	20.7	133	△ 28.5	39	△ 40.9	15	94	△ 21.7	3,170	27.5	1,023	36.4	110	2,147	23.6			
24 三重	711	7.2	181	4.0	19	530	8.4	170	△ 22.7	39	0.0	5	131	△ 27.6	541	22.1	142	5.2	14	399	29.5			
25 滋賀	713	10.7	148	△ 3.9	9	565	15.3	49	△ 18.3	14	△ 17.6	0	35	△ 18.6	664	13.7	134	△ 2.2	9	530	18.6			
26 京都	767	△ 6.8	240	△ 2.0	28	527	△ 8.8	63	△ 32.3	19	26.7	5	44	△ 43.6	704	△ 3.6	221	△ 3.9	23	483	△ 3.4			
27 大阪	2,568	8.4	1,033	8.4	116	1,535	8.4	130	△ 0.8	62	△ 6.1	16	68	4.6	2,438	8.9	971	9.5	100	1,467	8.6			
28 兵庫県	1,931	22.6	618	23.6	77	1,313	22.1	123	△ 2.4	47	△ 2.1	6	76	△ 2.6	1,808	24.8	571	26.3	71	1,237	24.1			
29 奈良	412	△ 12.3	108	10.2	5	304	△ 18.3	22	46.7	14	75.0	0	8	14.3	390	△ 14.3	94	4.4	5	296	△ 18.9			
30 和歌山	305	△ 10.0	62	10.7	14	243	△ 14.1	99	△ 2.9	25	31.6	4	74	△ 10.8	206	△ 13.1	37	0.0	10	169	△ 15.5			
31 鳥取	184	15.0	41	△ 2.4	4	143	21.2	34	0.0	13	44.4	3	21	△ 16.0	150	19.0	28	△ 15.2	1	122	31.2			
32 島根	209	6.1	40	53.8	4	169	△ 1.2	113	14.1	23	76.9	1	90	4.7	96	△ 2.0	17	30.8	3	79	△ 7.1			
33 岡山	620	2.5	153	10.9	18	467	0.0	40	△ 16.7	15	△ 16.7	5	25	△ 16.7	580	4.1	138	15.0	13	442	1.1			
34 広島	917	25.8	255	9.9	55	662	33.2	152	7.8	76	31.0	23	76	△ 8.4	765	30.1	179	2.9	32	586	41.5			
35 山口	459	23.7	127	11.4	18	332	29.2	121	8.0	37	△ 9.8	12	84	18.3	338	30.5	90	23.3	6	248	33.3			
36 徳島	270	18.4	59	34.1	7	211	14.7	149	33.0	42	35.5	6	107	32.1	121	4.3	17	30.8	1	104	1.0			
37 香川	380	19.1	80	56.9	11	300	11.9	26	△ 10.3	14	75.0	2	12	△ 42.9	354	22.1	66	53.5	9	288	16.6			
38 愛媛	479	12.7	99	12.5	16	380	12.8	110	△ 5.2	23	△ 28.1	5	87	3.6	369	19.4	76	35.7	11	293	15.8			
39 高知	207	46.8	45	25.0	6	162	54.3	68	47.8	28	100.0	4	40	25.0	139	46.3	17	△ 22.7	2	122	67.1			
40 福岡	1,630	33.1	424	28.1	52	1,206	34.9	216	△ 9.6	83	23.9	9	133	△ 22.7	1,414	43.4	341	29.2	43	1,073	48.6			
41 佐賀	311	37.0	66	15.8	5	245	44.1	137	31.7	36	20.0	3	101	36.5	174	41.5	30	11.1	2	144	50.0			
42 長崎	333	17.3	99	11.2	12	234	20.0	203	12.8	44	△ 6.4	4	159	19.5	130	25.0	55	31.0	8	75	21.0			
43 熊本	587	19.1	134	7.2	13	453	23.1	142	5.2	54	12.5	5	88	1.1	445	24.3	80	3.9	8	365	29.9			
44 大分	373	38.7	97	27.6	12	276	43.0	128	14.3	45	150.0	8	83	△ 11.7	245	56.1	52	△ 10.3	4	193	94.9			
45 宮崎	399	21.3	78	6.8	8	321	25.4	274	28.0	62	26.5	6	212	28.5	125	8.7	16	△ 33.3	2	109	19.8			
46 鹿児島	618	26.4	137	15.1	14	481	30.0	320	6.3	103	30.4	12	217	△ 2.3	298	58.5	34	△ 15.0	2	264	78.4			
47 沖縄	363	1.4	230	△ 2.1	41	133	8.1	116	0.0	53	△ 5.4	9	63	5.0	247	2.1	177	△ 1.1	32	70	11.1			

●都道府県別申請件数(計画変更を除く。)
【平成22年8月】

	総計(特定行政庁+指定機関)							特定行政庁							指定確認検査機関						
	合計	対前年 同月比	1~3号 建築物	対前年 同月比	構造適判 申請	4号 建築物	対前年 同月比	合計	対前年 同月比	1~3号 建築物	対前年 同月比	構造適判 申請	4号 建築物	対前年 同月比	合計	対前年 同月比	1~3号 建築物	対前年 同月比	構造適判 申請	4号 建築物	対前年 同月比
総数	48,702	17.4	13,209	16.3	1,512	35,493	17.8	9,621	△ 2.0	2,362	6.8	365	7,259	△ 4.6	39,081	23.4	10,847	18.6	1,147	28,234	25.4
1 北海道	1,943	18.9	425	28.8	38	1,518	16.4	934	△ 0.8	189	16.7	23	745	△ 4.5	1,009	45.8	236	40.5	15	773	47.5
2 青森	498	26.4	91	89.6	6	407	17.6	139	31.1	55	111.5	6	84	5.0	359	24.7	36	63.6	0	323	21.4
3 岩手	565	17.7	68	△ 18.1	18	497	25.2	361	15.0	48	△ 5.9	17	313	19.0	204	22.9	20	△ 37.5	1	184	37.3
4 宮城	878	23.5	185	24.2	32	693	23.3	188	△ 4.6	43	△ 2.3	5	145	△ 5.2	690	34.2	142	35.2	27	548	34.0
5 秋田	473	23.5	57	32.6	8	416	22.4	226	15.3	21	16.7	4	205	15.2	247	32.1	36	44.0	4	211	30.2
6 山形	406	8.0	54	1.9	16	352	9.0	109	△ 6.8	24	△ 11.1	12	85	△ 5.6	297	14.7	30	15.4	4	267	14.6
7 福島	722	10.2	131	6.5	17	591	11.1	90	0.0	24	20.0	8	66	△ 5.7	632	11.9	107	3.9	9	525	13.6
8 茨城	1,387	10.1	310	10.3	33	1,077	10.0	131	11.0	51	41.7	15	80	△ 2.4	1,256	10.0	259	5.7	18	997	11.1
9 栃木	938	6.8	175	△ 27.4	14	763	19.8	375	△ 6.0	43	△ 14.0	8	332	△ 4.9	563	17.5	132	△ 30.9	6	431	49.7
10 群馬	1,004	16.6	190	3.3	19	814	20.2	527	△ 1.1	68	17.2	11	459	△ 3.4	477	45.4	122	△ 3.2	8	355	75.7
11 埼玉	3,404	20.8	785	19.1	67	2,619	21.3	308	△ 10.5	54	0.0	7	254	△ 12.4	3,096	25.1	731	20.8	60	2,365	26.5
12 千葉	2,709	34.3	559	22.3	47	2,150	37.8	260	25.0	50	11.1	7	210	28.8	2,449	35.4	509	23.5	40	1,940	38.9
13 東京都	4,503	24.6	1,989	26.7	246	2,514	23.1	832	△ 6.7	274	2.6	24	558	△ 10.7	3,671	34.9	1,715	31.6	222	1,956	37.9
14 神奈川県	3,774	20.7	1,083	29.4	109	2,691	17.5	267	△ 41.2	65	△ 12.2	12	202	△ 46.8	3,507	31.2	1,018	33.4	97	2,489	30.3
15 新潟	1,082	9.6	174	△ 22.0	19	908	18.8	336	△ 19.4	61	△ 40.2	5	275	△ 12.7	746	30.9	113	△ 6.6	14	633	41.0
16 富山	486	12.0	79	36.2	10	407	8.2	236	18.6	57	26.7	8	179	16.2	250	6.4	22	69.2	2	228	2.7
17 石川	459	7.5	82	39.0	18	377	2.4	191	△ 5.4	45	15.4	11	146	△ 10.4	268	19.1	37	85.0	7	231	12.7
18 福井	337	18.2	63	21.2	10	274	17.6	226	16.5	43	16.2	7	183	16.6	111	22.0	20	33.3	3	91	19.7
19 山梨	348	13.4	85	44.1	12	263	6.0	43	13.2	10	66.7	3	33	3.1	305	13.4	75	41.5	9	230	6.5
20 長野	943	38.7	190	72.7	12	753	32.1	502	11.6	64	△ 4.5	8	438	14.4	441	91.7	126	193.0	4	315	68.4
21 岐阜	886	24.4	211	15.9	27	675	27.4	65	△ 12.2	27	0.0	5	38	△ 19.1	821	28.7	184	18.7	22	637	31.9
22 静岡県	1,914	24.9	548	14.2	49	1,366	29.8	161	8.1	51	59.4	8	110	△ 6.0	1,753	26.8	497	10.9	41	1,256	34.3
23 愛知県	3,344	20.5	1,035	16.3	120	2,309	22.6	138	△ 21.6	34	△ 35.8	9	104	△ 15.4	3,206	23.4	1,001	19.6	111	2,205	25.2
24 三重	734	0.8	187	1.6	24	547	0.6	189	△ 18.5	49	0.0	7	140	△ 23.5	545	9.9	138	2.2	17	407	12.7
25 滋賀	643	△ 0.2	149	0.0	14	494	△ 0.2	62	10.7	22	29.4	2	40	2.6	581	△ 1.2	127	△ 3.8	12	454	△ 0.4
26 京都	754	△ 10.9	258	2.4	40	496	△ 16.5	73	△ 27.0	21	△ 16.0	4	52	△ 30.7	681	△ 8.7	237	4.4	36	444	△ 14.5
27 大阪	2,496	3.2	979	△ 3.0	114	1,517	7.6	114	△ 3.4	53	0.0	13	61	△ 6.2	2,382	3.5	926	△ 3.1	101	1,456	8.3
28 兵庫県	1,917	22.1	619	21.6	69	1,298	22.3	104	△ 3.7	33	△ 10.8	6	71	0.0	1,813	24.0	586	24.2	63	1,227	23.9
29 奈良	405	△ 14.7	104	5.1	6	301	△ 19.9	11	△ 50.0	4	△ 66.7	1	7	△ 30.0	394	△ 13.0	100	14.9	5	294	△ 19.7
30 和歌山	293	△ 12.3	66	17.9	19	227	△ 18.3	103	5.1	28	86.7	8	75	△ 9.6	190	△ 19.5	38	△ 7.3	11	152	△ 22.1
31 鳥取	172	6.8	39	△ 9.3	4	133	12.7	31	△ 13.9	11	10.0	2	20	△ 23.1	141	12.8	28	△ 15.2	2	113	22.8
32 島根	220	10.6	45	66.7	6	175	1.7	112	5.7	20	42.9	1	92	0.0	108	16.1	25	92.3	5	83	3.8
33 岡山	646	△ 3.6	168	16.7	21	478	△ 9.1	34	△ 30.6	11	△ 47.6	2	23	△ 17.9	612	△ 1.4	157	27.6	19	455	△ 8.6
34 広島	902	25.3	242	13.6	39	660	30.2	155	9.2	76	38.2	14	79	△ 9.2	747	29.2	166	5.1	25	581	38.3
35 山口	454	19.5	129	13.2	19	325	22.2	127	17.6	45	28.6	13	82	12.3	327	20.2	84	6.3	6	243	25.9
36 徳島	268	22.9	61	60.5	8	207	15.0	133	33.0	42	75.0	7	91	19.7	135	14.4	19	35.7	1	116	11.5
37 香川	384	18.2	85	41.7	8	299	12.8	26	△ 23.5	15	66.7	3	11	△ 56.0	358	23.0	70	37.3	5	288	20.0
38 愛媛	478	10.1	108	25.6	11	370	6.3	117	△ 4.1	31	6.9	7	86	△ 7.5	361	15.7	77	35.1	4	284	11.4
39 高知	216	31.7	52	△ 1.9	5	164	47.7	72	20.0	28	3.7	4	44	33.3	144	38.5	24	△ 7.7	1	120	53.8
40 福岡	1,648	31.5	438	33.5	63	1,210	30.8	197	△ 21.8	75	5.6	6	122	△ 32.6	1,451	45.0	363	41.2	57	1,088	46.2
41 佐賀	324	33.9	75	5.6	5	249	45.6	141	36.9	37	15.6	2	104	46.5	183	31.7	38	△ 2.6	3	145	45.0
42 長崎	318	7.4	96	11.6	15	222	5.7	192	1.1	41	△ 4.7	5	151	2.7	126	18.9	55	27.9	10	71	12.7
43 熊本	605	23.5	143	20.2	20	462	5.5	245	11.7	58	26.1	5	95	4.4	452	28.0	85	16.4	15	367	31.1
44 大分	376	28.3	99	△ 1.0	5	277	43.5	115	△ 15.4	39	△ 4.9	2	76	△ 20.0	261	66.2	60	1.7	3	201	105.1
45 宮崎	400	7.5	77	△ 2.5	9	323	10.2	271	9.3	55	△ 5.2	6	216	13.7	129	4.0	22	4.8	3	107	3.9
46 鹿児島	632	21.8	145	23.9	13	487	21.1	322	△ 1.5	106	19.1	13	216	△ 9.2	310	61.5	39	39.3	0	271	65.2
47 沖縄	414	7.5	276	11.3	28	138	0.7	122	△ 4.7	61	3.4	9	61	△ 11.6	292	13.6	215	13.8	19	77	13.2