

最近の建築確認件数等の状況について

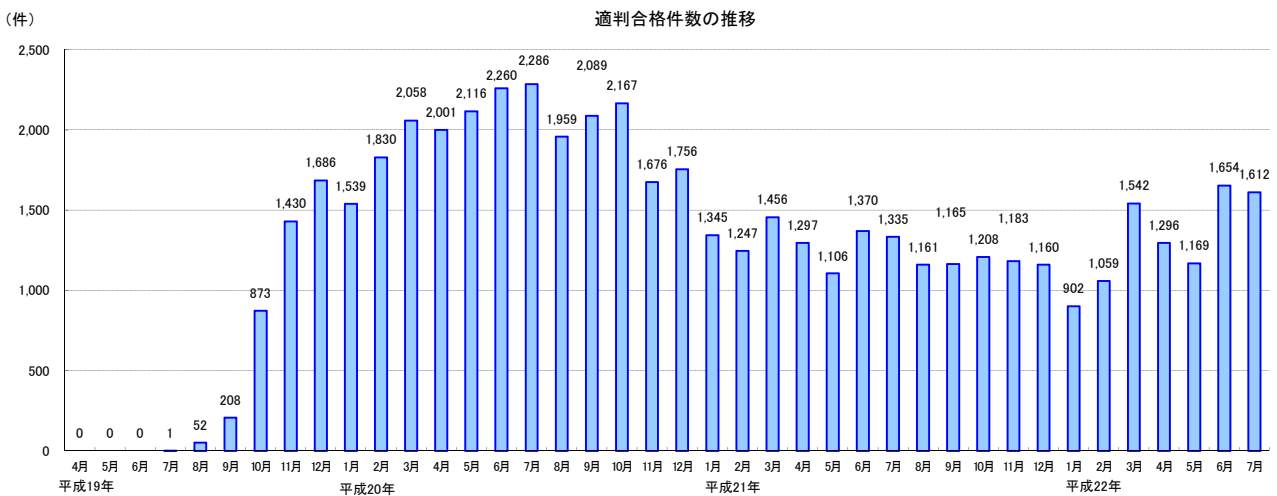
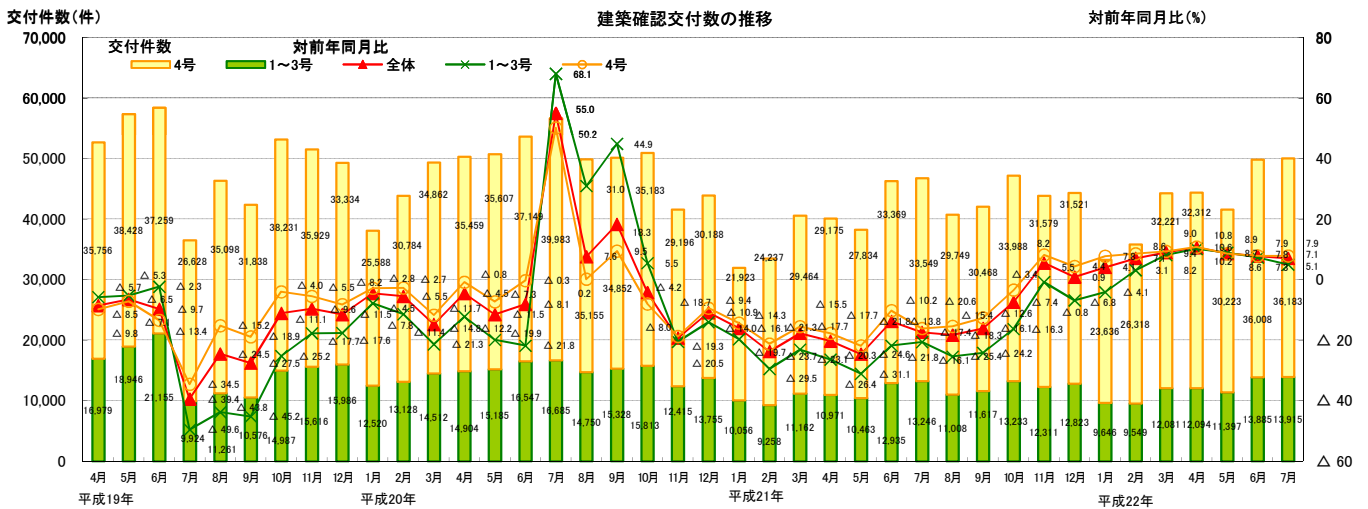
平成22年8月31日
国土交通省
住宅局建築指導課

7月の建築確認件数は、前月より増加し、対前年同月比は増加。対前年同月比は1～3号建築物、4号建築物ともに増加。構造計算適合性判定の合格件数は前月より減少。

【建築確認(交付件数)の推移】

	平成21年度												平成22年度			
	4月	5月	6月	7月	8月	9月	10月	11月	12月	1月	2月	3月	4月	5月	6月	7月
建築確認(交付件数)	40,146	38,297	46,304	46,795	40,757	42,085	47,221	43,890	44,344	33,282	35,867	44,302	44,406	41,620	49,893	50,098
(対前年同月比)	△ 20.3	△ 24.6	△ 13.8	△ 17.4	△ 18.3	△ 16.1	△ 7.4	5.5	0.9	4.1	7.1	9.0	10.6	8.7	7.8	7.1
1～3号建築物	10,971	10,463	12,935	13,246	11,008	11,617	13,233	12,311	12,823	9,646	9,549	12,081	12,094	11,397	13,885	13,915
(※1)	△ 26.4	△ 31.1	△ 21.8	△ 20.6	△ 25.4	△ 24.2	△ 16.3	△ 0.8	△ 6.8	△ 4.1	3.1	8.2	10.2	8.9	7.3	5.1
適判合格件数	1,297	1,106	1,370	1,335	1,161	1,165	1,208	1,183	1,160	902	1,059	1,542	1,296	1,169	1,654	1,612
4号建築物	29,175	27,834	33,369	33,549	29,749	30,468	33,988	31,579	31,521	23,636	26,318	32,221	32,312	30,223	36,008	36,183
(※2)	△ 17.7	△ 21.8	△ 10.2	△ 16.1	△ 15.4	△ 12.6	△ 3.4	8.2	4.4	7.8	8.6	9.4	10.8	8.6	7.9	7.9

※1 特殊建築物、一定規模以上の建築物(建築基準法第6条第1項第1～3号)
※2 1～3号建築物以外の建築物で木造2階建て等の小規模建築物(建築基準法第6条第1項第4号)



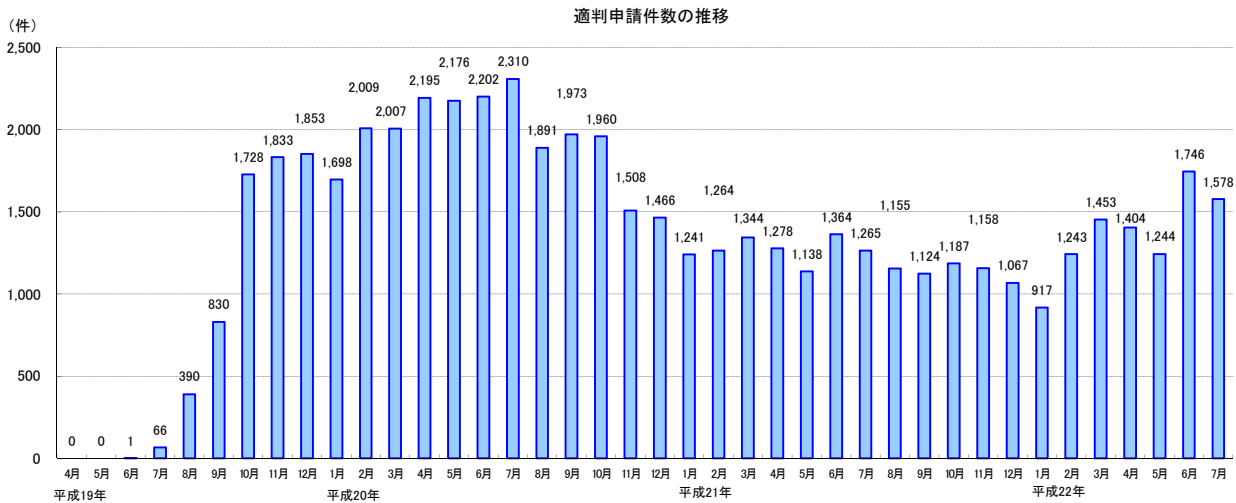
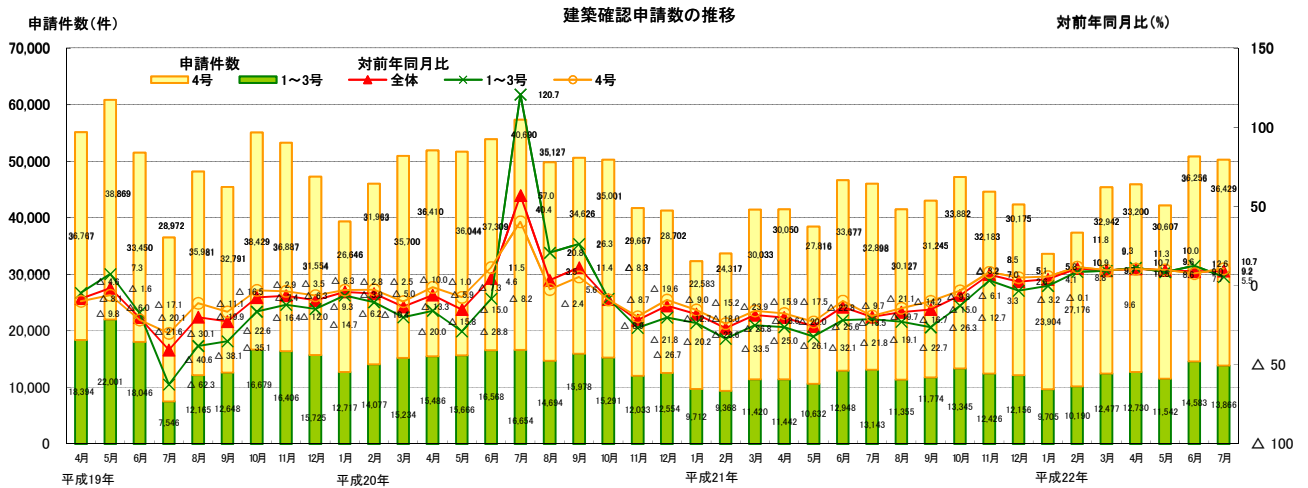
7月の建築確認申請件数は、前月より減少し、対前年同月比は増加。対前年同月比は1～3号建築物、4号建築物ともに増加。構造計
算適合性判定の申請件数は前月より減少。

【建築確認(申請件数)の推移】

	平成21年度							平成22年度								
	4月	5月	6月	7月	8月	9月	10月	11月	12月	1月	2月	3月	4月	5月	6月	7月
建築確認(申請件数)	41,492	38,448	46,625	46,041	41,482	43,019	47,227	44,609	42,331	33,609	37,366	45,419	45,930	42,149	50,839	50,295
(対前年同月比)	△ 20.0	△ 25.6	△ 13.5	△ 19.7	△ 16.7	△ 15.0	△ 6.1	7.0	2.6	4.1	10.9	9.6	10.7	9.6	9.0	9.2
1～3号建築物	11,442	10,632	12,948	13,143	11,355	11,774	13,345	12,426	12,156	9,705	10,190	12,477	12,730	11,542	14,583	13,866
(※1)	△ 25.1	△ 32.1	△ 21.8	△ 21.1	△ 22.7	△ 26.3	△ 12.7	3.3	△ 3.2	△ 0.1	8.8	9.3	11.3	8.6	12.6	5.5
適判申請件数	1,278	1,138	1,364	1,265	1,155	1,124	1,187	1,158	1,067	917	1,243	1,453	1,404	1,244	1,746	1,578
(※2)	△ 17.5	△ 22.8	△ 9.7	△ 19.1	△ 14.2	△ 9.8	△ 3.2	8.5	5.1	5.8	11.8	9.7	10.5	10.0	7.7	10.7

※1 特殊建築物、一定規模以上の建築物(建築基準法第6条第1項第1～3号)

※2 1～3号建築物以外の建築物で木造2階建て等の小規模建築物(建築基準法第6条第1項第4号)



問合せ先
国土交通省 住宅局 建築指導課 代表 03-5253-8111

企画専門官 淡野 博久 (内線39-515)
係員 原口 統 (内線39-545)

●確認件数(計画変更を除く)の推移【平成19年4月～平成22年7月】

	総計(特定行政庁+指定確認検査機関)															特定行政庁										指定確認検査機関				
	合計			1～3号建築物			4号建築物			合計			1～3号建築物			4号建築物			合計			1～3号建築物			4号建築物					
	件	%	対前年同月比	件	%	対前年同月比	件	%	対前年同月比	件	%	対前年同月比	件	%	対前年同月比	件	%	対前年同月比	件	%	対前年同月比	件	%	対前年同月比	件	%	対前年同月比	件	%	対前年同月比
平成19年	4月	52,735	△ 8.5	16,979	△ 5.7	-	35,756	△ 9.8	16,115	△ 19.3	4,423	△ 20.3	-	11,692	△ 18.9	36,620	△ 2.8	12,556	0.7	-	24,064	△ 4.6								
	5月	57,374	△ 6.5	18,946	△ 5.3	-	38,428	△ 7.1	17,772	△ 17.2	5,160	△ 20.1	-	12,612	△ 15.9	39,602	△ 0.8	13,786	1.8	-	25,816	△ 2.1								
	6月	58,414	△ 9.7	21,155	△ 2.3	0	37,259	△ 13.4	19,907	△ 8.8	6,896	2.1	0	13,011	△ 13.6	38,507	△ 10.2	14,259	△ 4.3	0	24,248	△ 13.3								
	7月	36,552	△ 39.4	9,924	△ 49.6	1	26,628	△ 34.5	12,167	△ 39.1	3,128	△ 49.0	0	9,039	△ 34.6	24,385	△ 39.6	6,796	△ 49.8	1	17,589	△ 34.5								
	8月	46,359	△ 24.5	11,261	△ 43.8	52	35,098	△ 15.2	13,586	△ 33.4	2,613	△ 59.5	18	10,973	△ 21.3	32,773	△ 20.1	8,648	△ 36.3	34	24,125	△ 12.1								
	9月	42,414	△ 27.5	10,576	△ 45.2	208	31,838	△ 18.9	12,813	△ 32.3	2,477	△ 57.7	87	10,336	△ 20.9	29,601	△ 25.3	8,099	△ 39.7	121	21,502	△ 17.8								
	10月	53,218	△ 11.1	14,987	△ 25.2	873	38,231	△ 4.0	16,976	△ 11.7	3,721	△ 38.0	370	13,255	0.3	36,242	△ 10.9	11,266	△ 19.8	503	24,976	△ 6.2								
	11月	51,545	△ 9.6	15,616	△ 17.7	1,430	35,929	△ 5.5	16,074	△ 8.1	4,002	△ 24.4	531	12,072	△ 1.0	35,471	△ 10.3	11,614	△ 15.1	899	23,857	△ 7.7								
	12月	49,320	△ 11.5	15,986	△ 17.6	1,686	33,334	△ 8.2	14,932	△ 8.8	3,837	△ 27.3	573	11,095	0.0	34,388	△ 12.6	12,149	△ 14.0	1,113	22,239	△ 11.8								
	平成20年	1月	38,108	△ 4.5	12,520	△ 7.8	1,539	25,588	△ 2.8	10,705	△ 3.1	2,885	△ 17.4	526	7,820	3.5	27,403	△ 5.0	9,635	△ 4.4	1,013	17,768	△ 5.3							
		2月	43,912	△ 5.5	13,128	△ 11.4	1,830	30,784	△ 2.7	12,830	△ 8.8	3,339	△ 20.6	678	9,491	△ 3.7	31,082	△ 4.0	9,789	△ 7.7	1,152	21,293	△ 2.2							
		3月	49,374	△ 14.8	14,512	△ 21.3	2,058	34,862	△ 11.7	15,707	△ 13.2	3,740	△ 28.3	737	11,967	△ 7.1	33,667	△ 15.5	10,772	△ 18.6	1,321	22,895	△ 13.9							
4月		50,363	△ 4.5	14,904	△ 12.2	2,001	35,459	△ 0.8	15,343	△ 4.8	3,414	△ 22.8	716	11,929	2.0	35,020	△ 4.4	11,490	△ 8.5	1,285	23,530	△ 2.2								
5月		50,792	△ 11.5	15,185	△ 19.9	2,116	35,607	△ 7.3	15,498	△ 12.8	3,681	△ 28.7	718	11,817	△ 6.3	35,294	△ 10.9	11,504	△ 16.6	1,398	23,790	△ 7.8								
6月		53,696	△ 8.1	16,547	△ 21.8	2,260	37,149	△ 0.3	16,117	△ 19.0	4,085	△ 40.8	818	12,032	△ 7.5	37,579	△ 2.4	12,462	△ 12.6	1,442	25,117	3.6								
7月		56,668	55.0	16,685	68.1	2,286	39,983	50.2	16,212	33.2	3,940	26.0	813	12,272	35.8	40,456	65.9	12,745	87.5	1,473	27,711	57.5								
8月		49,905	7.6	14,750	31.0	1,959	35,155	0.2	14,343	5.6	3,582	37.1	682	10,761	△ 1.9	35,562	8.5	11,668	29.1	1,277	24,394	1.1								
9月		50,180	18.3	15,328	44.9	2,089	34,852	9.5	14,335	11.9	3,450	39.3	699	10,885	5.3	35,845	21.1	11,878	46.7	1,390	23,967	11.5								
10月		50,996	△ 4.2	15,813	5.5	2,167	35,183	△ 8.0	15,220	△ 10.3	3,711	△ 0.3	743	11,509	△ 13.2	35,776	△ 1.3	12,102	7.4	1,424	23,674	△ 5.2								
11月		41,611	△ 19.3	12,415	△ 20.5	1,676	29,196	△ 18.7	11,763	△ 28.8	2,834	△ 29.2	534	8,929	△ 26.0	29,848	△ 15.9	9,581	△ 17.5	1,142	20,267	△ 15.0								
12月		43,943	△ 10.9	13,755	△ 14.0	1,756	30,188	△ 9.4	12,207	△ 18.2	3,062	△ 20.2	527	9,145	△ 17.6	31,736	△ 7.7	10,693	△ 12.0	1,229	21,043	△ 5.4								
平成21年	1月	31,979	△ 16.1	10,056	△ 19.7	1,345	21,923	△ 14.3	8,287	△ 22.6	2,096	△ 27.3	386	6,191	△ 20.8	23,692	△ 13.5	7,960	△ 17.4	959	15,732	△ 11.5								
	2月	33,495	△ 23.7	9,258	△ 29.5	1,247	24,237	△ 21.3	9,131	△ 28.8	2,031	△ 39.2	366	7,100	△ 25.2	24,364	△ 14.6	7,227	△ 26.2	881	17,137	△ 19.5								
	3月	40,626	△ 17.7	11,162	△ 23.1	1,456	29,464	△ 15.5	11,671	△ 25.7	2,604	△ 30.4	477	9,067	△ 24.2	28,955	△ 21.0	8,558	△ 20.6	979	20,397	△ 10.9								
	4月	40,146	△ 20.3	10,971	△ 26.4	1,297	29,175	△ 17.7	10,927	△ 28.8	1,997	△ 41.5	422	8,930	△ 25.1	29,219	△ 16.6	8,974	△ 21.9	875	20,245	△ 14.0								
	5月	38,297	△ 14.9	10,463	△ 31.1	1,106	27,834	△ 9.8	9,879	△ 36.3	2,121	△ 42.4	338	7,758	△ 34.3	28,418	△ 19.5	8,342	△ 27.5	768	20,076	△ 15.6								
	6月	46,304	△ 13.8	12,935	△ 21.8	1,370	33,369	△ 10.2	11,958	△ 25.8	2,674	△ 34.5	431	9,284	△ 22.8	34,346	△ 8.6	10,261	△ 17.7	939	24,085	△ 4.1								
	7月	46,795	△ 17.4	13,246	△ 20.6	1,335	33,549	△ 16.1	11,320	△ 30.2	2,565	△ 34.9	463	8,755	△ 28.7	35,475	△ 12.3	10,681	△ 16.2	872	24,794	△ 10.5								
	8月	40,757	△ 18.3	11,008	△ 25.4	1,161	29,749	△ 15.4	9,619	△ 32.9	2,179	△ 39.2	343	7,440	△ 30.9	31,138	△ 12.4	8,829	△ 20.9	818	22,309	△ 8.5								
	9月	42,085	△ 16.1	11,617	△ 24.2	1,165	30,468	△ 12.6	9,837	△ 31.4	2,241	△ 35.0	365	7,596	△ 30.2	32,248	△ 10.0	9,376	△ 21.1	800	22,872	△ 4.6								
	10月	47,221	△ 7.4	13,233	△ 16.3	1,208	33,988	△ 3.4	10,860	△ 28.6	2,416	△ 34.9	309	8,444	△ 26.6	36,361	1.6	10,817	△ 10.6	899	25,544	7.9								
	11月	43,890	5.5	12,311	△ 0.8	1,183	31,579	8.2	9,560	△ 18.7	2,198	△ 22.4	333	7,362	△ 17.5	34,330	15.0	10,113	5.6	850	24,217	19.5								
	12月	44,344	0.9	12,823	△ 6.8	1,160	31,521	4.4	9,401	△ 23.0	2,237	△ 26.9	281	7,164	△ 21.7	34,943	10.1	10,586	△ 1.0	879	24,357	15.7								
平成22年	1月	33,282	4.1	9,646	△ 4.1	902	23,636	7.8	6,607	△ 20.3	1,635	△ 22.0	218	4,972	△ 19.7	26,675	12.6	8,011	0.6	684	18,664	18.6								
	2月	35,867	7.1	9,549	3.1	1,059	26,318	8.6	7,325	△ 19.8	1,654	△ 18.6	258	5,671	△ 20.1	28,542	17.1	7,895	9.2	801	20,647	20.5								
	3月	44,302	9.0	12,081	8.2	1,542	32,221	9.4	9,821	△ 15.9	2,299	△ 11.7	429	7,522	△ 17.0	34,481	19.1	9,782	14.3	1,113	24,699	21.1								
	4月	44,406	10.6	12,094	10.2	1,296	32,312	10.8	8,632	△ 21.0	1,836	△ 8.1	325	6,796	△ 23.9	35,774	22.4	10,258	14.3	971	25,516	26.0								
	5月	41,620	8.7	11,397	8.9	1,169	30,223	8.6	8,371	△ 15.3	1,922	△ 9.4	313	6,449	△ 16.9	33,249	17.0	9,475	13.6	856	23,774	18.4								
	6月	49,893	7.8	13,885	7.3	1,654	36,008	7.9	10,360	△ 13.4	3,359	△ 11.8	443	8,001	△ 13.8	39,533	15.1	11,526	12.3	1,211	28,007	16.3								
	7月	50,098	7.1	13,915	5.1	1,612	36,183	7.9	9,993	△ 11.7	2,400	△ 6.4	423	7,593	△ 13.3	40,105	13.1	11,515	7.8	1,189	28,590	15.3								

●申請件数(計画変更を除く)の推移【平成19年4月～平成22年7月】

	総計(特定行政庁+指定確認検査機関)															特定行政庁										指定確認検査機関				
	合計			1～3号建築物			4号建築物			合計			1～3号建築物			4号建築物			合計			1～3号建築物			4号建築物					
	件	%	対前年同月比	件	%	対前年同月比	件	%	対前年同月比	件	%	対前年同月比	件	%	対前年同月比	件	%	対前年同月比	件	%	対前年同月比	件	%	対前年同月比	件	%	対前年同月比	件	%	対前年同月比
平成19年	4月	55,161	△ 8.1	18,394	△ 4.6	-	36,767	△ 9.8	17,037	△ 20.0	5,028	△ 19.1	-	12,009	△ 20.4	38,124	△ 1.6	13,366	2.4	-	24,758	△ 3.6								
	5月	60,870	△ 1.6	22,001	7.3	-	38,869	△ 6.0	18,978	△ 10.6	6,191	△ 3.9	-	12,787	△ 13.5	41,892	3.1	15,810	12.5	-	26,082	△ 1.8								
	6月	51,496	△ 20.1	18,046	△ 17.1	1	33,450	△ 21.6	17,860	△ 17.9	6,052	△ 11.3	1	11,808	△ 21.0	33,636	△ 21.2	11,994	△ 19.8	0	21,642	△ 21.9								
	7月	36,518	△ 40.6	7,546	△ 62.3	66	28,972	△ 30.1	11,216	△ 44.5	1,751	△ 72.2	42	9,465	△ 32.0	25,302	△ 38.6	5,795	△ 57.8	24	19,507	△ 29.0								
	8月	48,146	△ 19.9	12,165	△ 38.1	390	35,981	△ 11.1	14,271	△ 28.5	2,881	△ 53.8	204	11,390	△ 16.9	33,875	△ 15.6	9,284	△ 30.7	186	24,591	△ 8.1								
	9月	45,439	△ 22.6	12,648	△ 35.1	830	32,791	△ 16.5	13,962	△ 25.8	3,186	△ 44.7	370	10,776	△ 17.5	31,477	△ 21.2	9,462	△ 31.0	460	22,015	△ 16.0								
	10月	55,108	△ 7.4	16,679	△ 16.4	1,728	38,429	△ 2.9	17,781	△ 5.7	4,315	△ 25.9	616	13,466	3.4	37,327	△ 8.3	12,364	△ 12.5	1,112	24,963	△ 6.0								
	11月	53,293	△ 6.3	16,406	△ 12.0	1,833	36,887	△ 3.5	16,779	△ 2.1	4,294	△ 15.4	704	12,485	3.5	36,514	△ 8.1	12,112	△ 10.7	1,129	24,402	△ 6.7								
	12月	47,279	△ 9.3	15,725	△ 14.7	1,853	31,554	△ 6.3	13,792	△ 7.4	3,805	△ 20.6	650	9,987	△ 1.1	33,487	△ 10.0	11,920	△ 12.6	1,203	21,567	△ 8.5								
	平成20年	1月	39,363																											

●都道府県別確認件数(計画変更を除く。)【平成22年7月】

	総計(特定行政庁+指定機関)								特定行政庁								指定確認検査機関							
	合計		対前年 同月比		1~3号 建築物		4号 建築物		合計		対前年 同月比		1~3号 建築物		4号 建築物		合計		対前年 同月比		1~3号 建築物		4号 建築物	
	件	%	件	%	件	%	件	%	件	%	件	%	件	%	件	%	件	%	件	%	件	%	件	%
総数	50,098	7.1	13,915	5.1	1,612	36,183	7.9	9,993	△ 11.7	2,400	△ 6.4	423	7,593	△ 13.3	40,105	13.1	11,515	7.8	1,189	28,590	15.3			
1 北海道	2,019	3.8	484	11.5	57	1,535	1.6	973	△ 13.2	199	△ 17.1	23	774	△ 12.1	1,046	26.9	285	46.9	34	761	20.8			
2 青森	488	△ 1.8	97	0.0	9	391	△ 2.3	133	△ 9.5	44	△ 4.3	6	89	△ 11.9	355	1.4	53	3.9	3	302	1.0			
3 岩手	540	△ 2.4	72	△ 28.0	11	468	3.3	322	△ 14.1	32	△ 42.9	8	290	△ 9.1	218	22.5	40	△ 9.1	3	178	32.8			
4 宮城	927	△ 5.3	184	△ 10.7	28	743	△ 3.9	191	△ 36.8	41	△ 26.8	8	150	△ 39.0	736	8.7	143	△ 4.7	20	593	12.5			
5 秋田	509	3.5	71	0.0	7	438	4.0	226	△ 12.1	24	△ 7.7	1	202	△ 12.6	283	20.4	47	4.4	6	236	24.2			
6 山形	389	△ 17.2	89	△ 5.3	11	300	△ 20.2	113	△ 12.4	42	5.0	9	71	△ 20.2	276	△ 19.1	47	△ 13.0	2	229	△ 20.2			
7 福島	741	△ 6.0	159	6.7	25	582	△ 8.9	63	△ 39.4	23	△ 11.5	10	40	△ 48.7	678	△ 0.9	136	10.6	15	542	△ 3.4			
8 茨城	1,461	12.8	332	12.2	26	1,129	13.0	140	△ 9.1	48	0.0	11	92	△ 13.2	1,321	15.8	284	14.5	15	1,037	16.1			
9 栃木	991	3.8	187	△ 36.0	11	804	21.3	389	△ 22.5	54	△ 19.4	5	335	△ 23.0	602	32.9	133	△ 40.9	6	469	105.7			
10 群馬	1,017	9.1	202	△ 1.9	13	815	12.3	509	△ 19.3	60	△ 22.1	11	449	△ 19.0	508	68.8	142	10.1	2	366	112.8			
11 埼玉	3,585	3.3	841	3.1	79	2,744	3.4	314	△ 16.3	54	20.0	2	260	△ 21.2	3,271	5.7	787	2.1	77	2,484	6.9			
12 千葉	2,784	15.2	596	11.8	56	2,188	16.2	241	△ 7.7	63	65.8	6	178	△ 20.2	2,543	18.0	533	7.7	50	2,010	21.1			
13 東京都	4,322	12.3	1,937	14.6	274	2,385	10.5	816	△ 12.3	257	△ 12.3	39	559	△ 12.2	3,506	20.1	1,680	20.3	235	1,826	20.0			
14 神奈川県	3,692	12.0	1,105	20.8	116	2,587	8.7	285	△ 36.8	64	△ 13.5	8	221	△ 41.4	3,407	19.8	1,041	23.8	108	2,366	18.1			
15 新潟	1,146	3.1	224	△ 7.1	24	922	5.9	419	△ 13.4	96	△ 11.9	11	323	△ 13.9	727	15.8	128	△ 3.0	13	599	20.8			
16 富山	528	10.9	87	6.1	22	441	11.9	235	13.5	60	46.3	19	175	5.4	293	8.9	27	△ 34.1	3	266	16.7			
17 石川	575	15.9	92	△ 10.7	20	483	22.9	48	△ 18.6	16	22.9	48	200	7.0	327	30.8	44	0.0	4	283	37.4			
18 福井	387	9.0	92	16.5	8	295	6.9	258	2.4	47	△ 20.3	5	211	9.3	129	25.2	45	125.0	3	84	1.2			
19 山梨	372	20.8	91	59.6	11	281	12.0	49	36.1	12	140.0	3	37	19.4	323	18.8	79	51.9	8	244	10.9			
20 長野	1,096	18.1	231	13.8	14	865	19.3	594	20.7	77	14.9	10	517	21.6	502	15.1	154	13.2	4	348	16.0			
21 岐阜	901	6.4	190	△ 17.4	22	711	15.2	62	△ 41.5	27	△ 27.0	6	35	△ 49.3	839	13.2	163	△ 15.5	16	676	23.4			
22 静岡県	1,848	4.9	564	8.5	65	1,284	3.5	147	△ 19.7	40	△ 9.1	11	107	△ 23.0	1,701	7.8	524	10.1	54	1,177	6.8			
23 愛知県	3,479	13.0	1,033	3.5	114	2,446	17.5	133	△ 41.4	42	△ 31.1	15	91	△ 45.2	3,346	17.3	991	5.8	99	2,355	22.9			
24 三重	777	3.2	219	14.1	21	558	△ 0.5	241	△ 4.0	45	△ 22.4	11	196	1.6	536	6.8	174	29.9	10	362	△ 1.6			
25 滋賀	704	4.0	154	△ 13.0	10	550	10.0	74	2.8	18	5.9	3	56	1.8	630	4.1	136	△ 15.0	7	494	11.0			
26 京都	858	2.6	260	△ 7.1	37	598	7.6	66	△ 36.5	13	△ 38.1	3	53	△ 36.1	792	8.2	247	△ 4.6	34	545	15.2			
27 大阪	2,554	△ 0.4	1,067	△ 0.7	96	1,487	△ 0.1	90	△ 32.3	48	△ 34.2	12	42	△ 30.0	2,464	1.4	1,019	1.7	84	1,445	1.1			
28 兵庫県	1,978	7.2	651	13.8	59	1,327	4.2	139	△ 4.1	45	9.8	8	94	△ 9.6	1,839	8.2	606	14.1	51	1,233	5.5			
29 奈良	501	△ 4.0	106	△ 23.7	11	395	3.1	18	△ 35.7	5	△ 66.7	0	13	0.0	483	△ 2.2	101	△ 18.5	11	382	3.2			
30 和歌山	368	6.4	98	7.7	11	270	5.9	98	21.0	30	66.7	6	68	7.9	270	1.9	68	△ 6.8	5	202	5.2			
31 鳥取	215	△ 4.0	54	12.5	8	161	△ 8.5	51	△ 3.8	14	75.0	6	37	△ 17.8	164	△ 4.1	40	0.0	2	124	△ 5.3			
32 島根	210	△ 10.6	41	△ 18.0	6	169	△ 8.6	102	△ 14.3	18	△ 5.3	3	84	△ 16.0	108	△ 6.9	23	△ 25.8	3	85	0.0			
33 岡山	791	16.8	228	13.4	22	563	18.3	49	△ 12.5	24	100.0	6	25	△ 43.2	742	19.5	204	7.9	16	538	24.5			
34 広島	928	6.7	280	△ 1.4	35	648	10.6	168	7.7	71	29.1	14	97	△ 4.0	760	6.4	209	△ 8.7	21	551	13.6			
35 山口	493	6.7	138	△ 12.7	22	355	16.8	137	9.6	35	△ 10.3	11	102	18.6	356	5.6	103	△ 13.4	11	253	16.1			
36 徳島	282	8.5	67	11.7	9	215	7.5	147	5.0	41	5.1	8	106	5.0	135	12.5	26	23.8	1	109	10.1			
37 香川	382	14.7	81	3.8	12	301	18.0	32	△ 25.6	16	△ 11.1	2	16	△ 36.0	350	20.7	65	8.3	10	285	23.9			
38 愛媛	493	△ 5.2	107	△ 24.1	9	386	1.8	129	△ 14.6	35	△ 18.6	4	94	△ 13.0	364	△ 1.4	72	△ 26.5	5	292	7.7			
39 高知	236	20.4	57	9.6	11	179	24.3	96	47.7	32	28.0	8	64	60.0	140	6.9	25	△ 7.4	3	115	10.6			
40 福岡	1,566	8.4	459	7.5	78	1,107	8.8	210	△ 25.5	74	△ 14.9	12	136	△ 30.3	1,356	16.7	385	13.2	66	971	18.1			
41 佐賀	319	4.9	71	△ 26.8	9	248	19.8	142	0.0	33	△ 29.8	3	109	14.7	177	9.3	38	△ 24.0	6	139	24.1			
42 長崎	341	4.3	85	13.3	11	256	1.6	189	△ 14.5	34	△ 17.1	4	155	△ 13.9	152	43.4	51	50.0	7	101	40.3			
43 熊本	547	9.0	155	28.1	23	392	2.9	138	△ 16.4	50	47.1	6	88	△ 32.8	409	21.4	105	20.7	17	304	21.6			
44 大分	405	16.7	119	17.8	25	286	16.3	165	20.4	60	36.4	12	105	12.9	240	14.3	59	3.5	13	181	18.3			
45 宮崎	402	9.5	93	12.0	7	309	8.8	241	2.6	61	10.9	6	180	0.0	161	22.0	32	14.3	1	129	24.0			
46 鹿児島	573	9.8	127	12.4	22	446	9.0	296	△ 6.6	84	3.7	19	212	△ 10.2	277	35.1	43	34.4	3	234	35.3			
47 沖縄	378	3.8	238	8.7	35	140	△ 3.4	115	△ 9.4	60	△ 1.6	13	55	△ 16.7	263	11.0	178	12.7	22	85	7.6			

●都道府県別申請件数(計画変更を除く。)【平成22年7月】

	総計(特定行政庁+指定機関)								特定行政庁								指定確認検査機関							
	合計		1~3号建築物		構造適判申請		4号建築物		合計		1~3号建築物		構造適判申請		4号建築物		合計		1~3号建築物		構造適判申請		4号建築物	
	件	%	件	%	件	%	件	%	件	%	件	%	件	%	件	%	件	%	件	%	件	%	件	%
総数	50,295	9.2	13,866	5.5	1,578	36,429	10.7	9,894	△ 11.3	2,414	△ 3.7	407	7,480	△ 13.6	40,401	15.8	11,452	7.7	1,171	28,949	19.4			
1北海道	1,973	6.1	441	16.7	38	1,532	3.4	966	△ 4.9	203	9.7	22	763	△ 8.2	1,007	19.5	238	23.3	16	769	18.3			
2青森	496	5.8	88	6.0	5	408	5.7	123	△ 10.2	43	4.9	3	80	△ 16.7	373	12.3	45	7.1	2	328	13.1			
3岩手	551	△ 3.3	80	△ 24.5	14	471	1.5	343	△ 10.2	47	△ 27.7	13	296	△ 6.6	208	10.6	33	△ 19.5	1	175	19.0			
4宮城	953	1.0	208	4.5	29	745	0.0	194	△ 31.4	52	6.1	10	142	△ 39.3	759	14.8	156	4.0	19	603	18.0			
5秋田	522	6.3	79	25.4	9	443	3.5	221	△ 12.6	29	7.4	4	192	△ 15.0	301	26.5	50	38.9	5	251	24.3			
6山形	413	△ 14.5	96	3.2	15	317	△ 18.7	123	△ 3.1	46	24.3	13	77	△ 14.4	290	△ 18.5	50	△ 10.7	2	240	△ 20.0			
7福島	750	△ 1.4	180	20.0	24	570	△ 6.7	76	△ 16.5	31	6.9	11	45	△ 27.4	674	0.6	149	23.1	13	525	△ 4.4			
8茨城	1,493	14.3	326	9.0	22	1,167	15.9	133	△ 8.9	38	△ 7.3	8	95	△ 9.5	1,360	17.2	288	11.6	14	1,072	18.8			
9栃木	1,011	8.9	199	△ 32.5	11	812	28.3	390	△ 21.5	63	△ 8.7	7	327	△ 23.6	621	44.1	136	△ 39.8	4	485	136.6			
10群馬	1,050	23.4	215	7.0	18	835	28.5	539	△ 4.8	80	8.1	14	459	△ 6.7	511	79.3	135	6.3	4	376	138.0			
11埼玉	3,634	9.0	813	2.5	83	2,821	11.0	297	△ 20.8	43	△ 21.8	5	254	△ 20.6	3,337	12.8	770	4.3	78	2,567	15.6			
12千葉	2,684	13.1	557	7.3	65	2,127	14.7	237	△ 11.2	56	69.7	5	181	△ 22.6	2,447	16.2	501	3.1	60	1,946	20.1			
13東京都	4,524	25.8	2,009	23.7	268	2,515	27.5	836	△ 12.8	260	△ 10.7	37	576	△ 13.8	3,688	39.9	1,749	31.2	231	1,939	48.7			
14神奈川県	3,694	13.2	1,036	7.6	112	2,658	15.6	289	△ 40.5	59	△ 38.5	10	230	△ 41.0	3,405	22.6	977	12.7	102	2,428	27.1			
15新潟	1,128	0.0	203	△ 17.1	20	925	4.8	372	△ 25.9	69	△ 34.3	8	303	△ 23.7	756	20.8	134	△ 4.3	12	622	28.0			
16富山	526	15.1	75	△ 9.6	13	451	20.6	227	10.7	48	4.3	11	179	12.6	299	18.7	27	△ 27.0	2	272	26.5			
17石川	549	9.1	85	△ 15.0	19	464	15.1	236	△ 6.3	42	△ 25.0	16	194	△ 1.0	313	24.7	43	△ 2.3	3	270	30.4			
18福井	399	15.0	98	38.0	3	301	9.1	269	11.2	55	5.8	3	214	12.6	130	23.8	43	126.3	0	87	1.2			
19山梨	382	19.4	94	27.0	11	288	17.1	45	9.8	11	37.5	3	34	3.0	337	20.8	83	25.8	8	254	19.2			
20長野	977	2.6	214	9.7	17	763	0.8	503	△ 9.8	78	8.3	11	425	△ 8.0	474	13.4	136	10.6	6	338	14.6			
21岐阜	906	3.7	205	△ 16.7	27	701	11.6	67	△ 33.0	23	△ 37.8	2	44	△ 30.2	839	8.4	182	△ 12.9	25	657	16.3			
22静岡県	1,842	5.4	556	3.5	52	1,286	6.2	147	△ 14.0	35	△ 18.6	10	112	△ 12.5	1,695	7.5	521	5.5	42	1,174	8.4			
23愛知県	3,527	16.1	1,081	6.8	125	2,446	20.7	119	△ 44.4	48	△ 11.1	20	71	△ 55.6	3,408	20.7	1,033	7.8	105	2,375	27.3			
24三重	766	7.0	210	16.0	17	556	3.9	226	△ 6.6	44	△ 6.4	7	182	△ 6.7	540	13.9	166	23.9	10	374	10.0			
25滋賀	763	3.0	162	△ 11.5	10	601	7.7	67	△ 18.3	18	△ 14.3	2	49	△ 19.7	696	5.6	144	△ 11.1	8	552	11.1			
26京都	834	△ 4.7	263	△ 12.6	28	571	△ 0.5	69	△ 26.6	21	△ 12.5	3	48	△ 31.4	765	△ 2.0	242	△ 12.6	25	523	3.8			
27大阪	2,491	△ 2.3	1,059	0.0	111	1,432	△ 3.9	101	△ 19.2	49	△ 24.6	18	52	△ 13.3	2,390	△ 1.4	1,010	1.6	93	1,380	△ 3.5			
28兵庫県	1,863	0.7	614	6.8	58	1,249	△ 2.0	133	△ 16.4	39	△ 27.8	6	94	△ 10.5	1,730	2.3	575	10.4	52	1,155	△ 1.3			
29奈良	489	△ 4.9	114	△ 23.0	8	375	2.5	23	△ 17.9	14	△ 6.7	0	9	△ 30.8	466	△ 4.1	100	△ 24.8	8	366	3.7			
30和歌山	384	17.4	99	20.7	12	285	16.3	106	58.2	34	142.9	5	72	35.8	278	6.9	65	△ 4.4	7	213	10.9			
31鳥取	215	△ 4.0	46	△ 6.1	6	169	△ 3.4	45	△ 15.1	8	33.3	0	37	△ 21.3	170	△ 0.6	38	△ 11.6	6	132	3.1			
32島根	211	△ 12.8	42	△ 17.6	6	169	△ 11.5	106	△ 15.2	20	△ 4.8	1	86	△ 17.3	105	△ 10.3	22	△ 26.7	5	83	△ 4.6			
33岡山	777	17.0	216	11.9	19	561	19.1	53	1.9	25	177.8	8	28	△ 34.9	724	18.3	191	3.8	11	533	24.5			
34広島	919	4.3	271	△ 7.8	46	648	10.4	144	△ 14.3	58	△ 14.7	21	86	△ 14.0	775	8.7	213	△ 5.8	25	562	15.4			
35山口	493	7.2	147	△ 5.8	18	346	13.8	127	△ 5.2	38	△ 9.5	8	89	△ 3.3	366	12.3	109	△ 4.4	10	257	21.2			
36徳島	387	51.8	101	62.9	8	286	48.2	162	14.9	40	0.0	6	122	20.8	225	97.4	61	177.3	2	164	78.3			
37香川	432	29.3	106	30.9	13	326	28.9	29	△ 32.6	12	△ 25.0	2	17	△ 37.0	403	38.5	94	44.6	11	309	36.7			
38愛媛	492	0.0	112	△ 15.2	18	380	5.6	132	△ 1.5	39	5.4	7	93	△ 4.1	360	0.6	73	△ 23.2	11	287	9.1			
39高知	232	23.4	56	40.0	6	176	18.9	91	37.9	34	70.0	5	57	23.9	141	15.6	22	10.0	1	119	16.7			
40福岡	1,575	9.5	435	10.1	61	1,140	9.3	211	△ 28.5	71	△ 17.4	8	140	△ 33.0	1,364	19.3	364	17.8	53	1,000	19.9			
41佐賀	332	19.4	79	△ 3.7	7	253	29.1	152	11.8	44	4.8	4	108	14.9	180	26.8	35	△ 12.5	3	145	42.2			
42長崎	342	2.7	82	△ 11.8	9	260	8.3	199	△ 11.2	40	△ 20.0	3	159	△ 8.6	143	31.2	42	△ 2.3	6	101	53.0			
43熊本	562	12.2	163	29.4	23	399	6.4	146	△ 4.6	57	67.6	5	89	△ 25.2	416	19.5	106	15.2	18	310	21.1			
44大分	395	23.1	106	26.2	26	289	21.9	164	41.4	55	139.1	18	109	17.2	231	12.7	51	△ 16.4	8	180	25.0			
45宮崎	402	8.9	86	△ 5.5	7	316	13.7	244	7.0	56	0.0	6	188	9.3	158	12.1	30	△ 14.3	1	128	20.8			
46鹿児島	584	12.3	128	4.1	15	456	14.9	319	△ 0.6	97	11.5	11	222	△ 5.1	265	33.2	31	△ 13.9	4	234	43.6			
47沖縄	371	△ 0.8	231	△ 0.9	46	140	△ 0.7	93	△ 26.8	42	△ 34.4	7	51	△ 19.0	278	12.6	189	11.8	39	89	14.1			