

同時発表	九州地方整備局 宮崎県・鹿児島県
------	---------------------

平成22年7月7日

河川局防災課

平成22年7月2日からの梅雨前線豪雨による被害に対し、
災害緊急調査（鹿児島県・宮崎県）を実施します。

平成22年7月2日からの梅雨前線豪雨により、鹿児島県及び宮崎県内の各地で公共土木施設の大きな被害が発生していることから、被災状況の調査や早期本格復旧に向けた復旧方針等の技術的支援・助言のため、総括災害査定官等の専門家を派遣します。なお、当日の天候状況等により、行程の変更もあり得ます。

宮崎県及び鹿児島県からの要請を受けて、被災施設の早期復旧が必要な箇所に対する技術的支援・助言を行います。

（公共土木施設の災害復旧事業費の決定は、公共土木施設災害復旧事業費国庫負担法の規定に基づき、災害査定官等が査定に当たります。本調査は、被災した施設に対する応急措置及び復旧方針の指導・助言を行い、円滑な災害査定を支援するものです。）

【派遣日・行程】

7月8日（木） 宮崎県（都城市美川町地先 他）

9日（金） 鹿児島県（霧島市国分重久地内 他）※詳細な行程は別紙

【派遣メンバー】

本省河川局

防災課

総括災害査定官 大谷 博信（おおたに ひろのぶ）

防災課

審査係長 木村 晃（きむら あきら）

九州地方整備局

河川部 地域河川課

課長補佐 秀徳 典穂（しゅうとく のりお）

（8日） 大隅河川国道事務所

副所長 北園 猛（きたぞの たけし）

（9日） 鹿児島国道事務所

工事品質管理官 児下 治雄（こした はるお）

問い合わせ先

国土交通省 河川局防災課 水防企画官
（現地行程等）

ぬきな

貫名 功二 03(5253)8458

宮崎県 県土整備部 河川課

金丸 悟 0985(26)7185

主幹

鹿児島県 土木部 河川課

山下 和彦 099(286)3586

災害係長

宮崎県・鹿児島県への災害緊急調査の行程

現地調査行程（予定）

〔7月8日（木）〕 宮崎県内

1 班
10:00～10:30 概要説明（都城土木事務所 会議室）
11:00～12:00 1級河川 丸谷川（都城市山田町山田地先）
13:30～14:30 1級河川 庄内川（都城市美川町地先）
15:00～16:00 普通河川 田野川（都城市吉之元町地先）
16:30～17:00 復旧工法打合せ（都城土木事務所 会議室）

〔7月9日（金）〕 鹿児島県内

1 班
9:20～9:50 概要説明（曾於市財部中央公民館）
10:10～11:40 1級河川 溝之口川、庄内川（曾於市財部町中谷地内）
13:20～14:00 主要地方道 都城隼人線（霧島市国分重久地内）
15:00～15:30 市道 美山神之川線（日置市東市来町伊作田地内）

※行程・派遣者は変更もあり得ます。

※概況説明も含め、現地での取材は随時可能です。

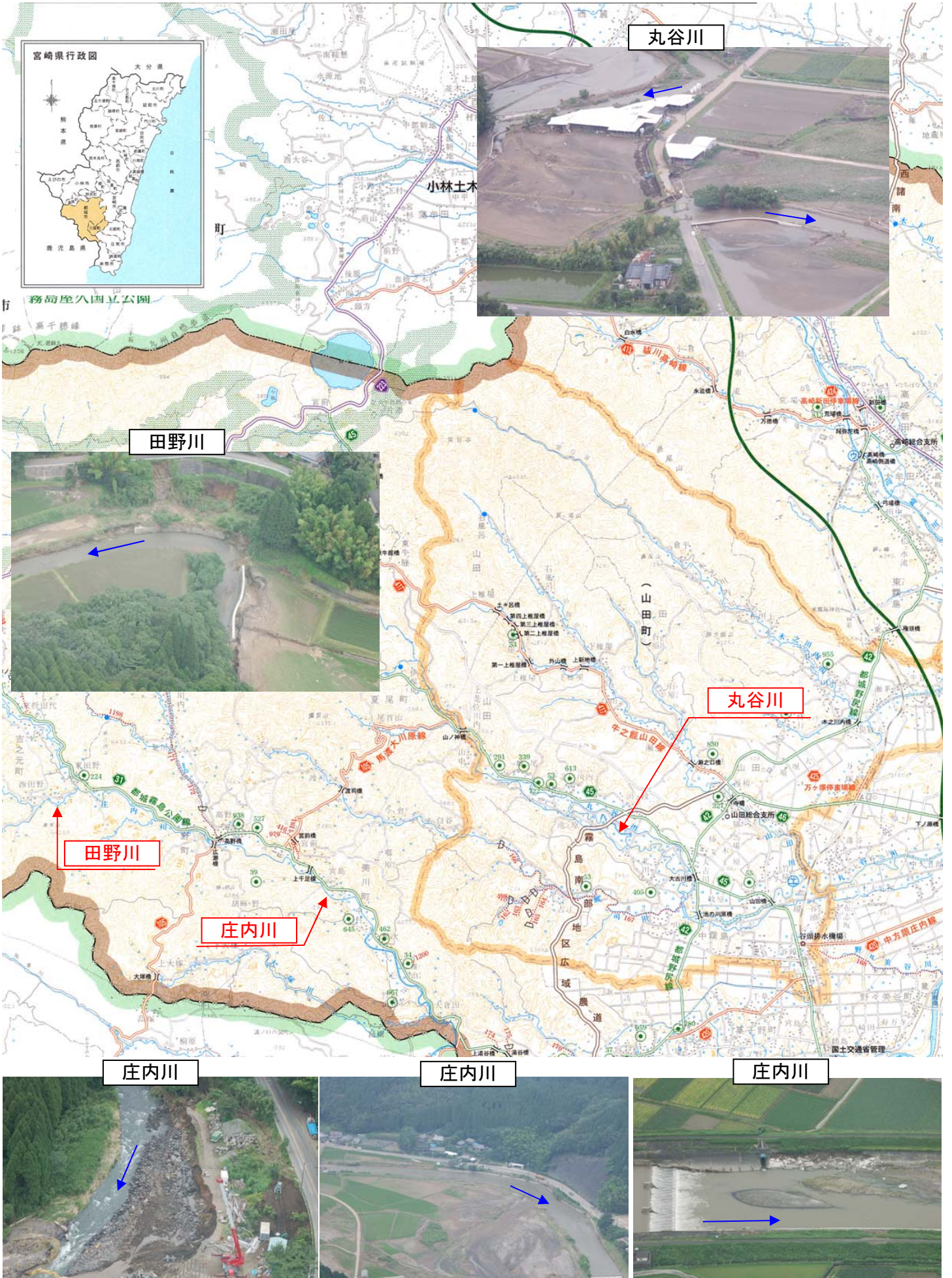
※現地の行程に関する問い合わせは、以下にお願いいたします。

宮崎県 県土整備部 河川課 主幹 金丸 悟 (0985-26-7185)

鹿児島県 土木部 河川課 災害係長 山下 和彦 (099-286-3586)

災害緊急調査(宮崎県)位置図

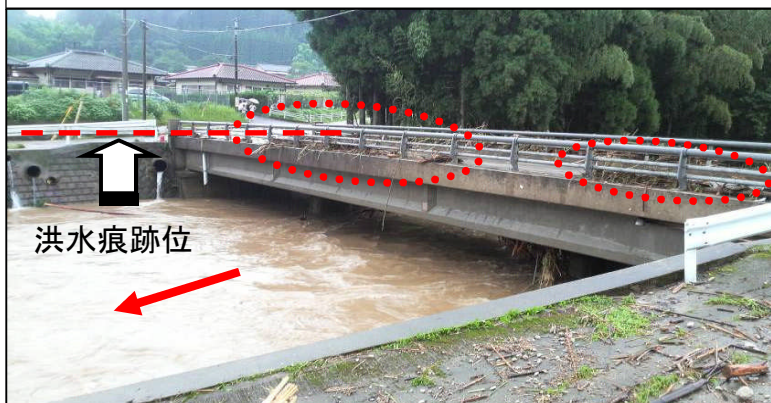
平成22年7月8日10:00~



災害緊急調査【鹿児島県】 位置図



① 溝之口川 浸水面積40ha 床下浸水17戸



③ 美山神之川線 地すべり

