

適切な水防活動や河川管理を行うため、XバンドMPLレーダから得られる詳細な降雨情報等を活用し、ゲリラ豪雨等による河川の水位上昇やはん濇等の危険度の予測精度の向上を図ります。

## 洪水・浸水予測の高精度化

●XバンドMPLレーダによる降雨観測



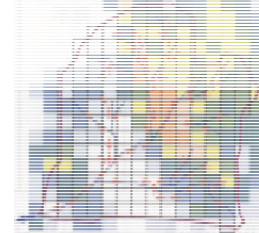
XバンドMPLレーダ

●航空レーザ計測による高精度な地形の標高データ



航空レーザ測量

●分布型洪水予測モデルによる流出解析



分布型洪水予測モデル

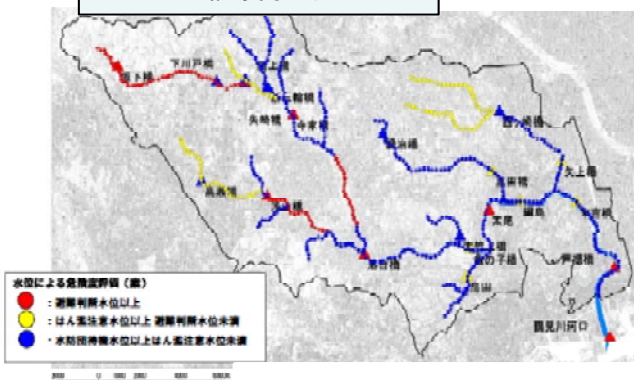
●リアルタイムの浸水状況把握



浸水計等

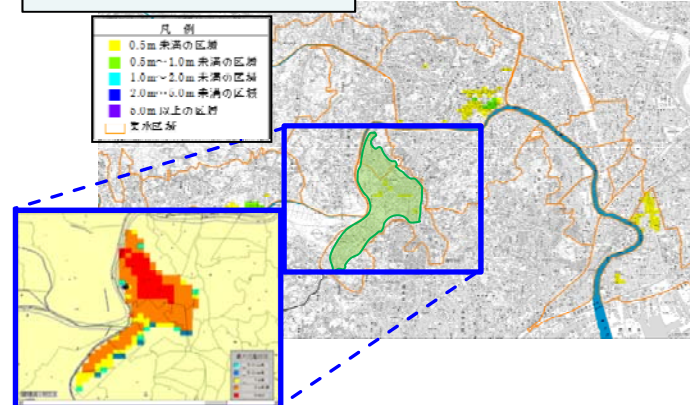
## 洪水・浸水危険度予測結果アウトプットイメージ

はん濇危険度予測イメージ



・リアルタイムで河川の氾濫による危険箇所を予測します

浸水危険度予測イメージ



・降雨による浸水箇所を予測します

河川管理等へ活用