

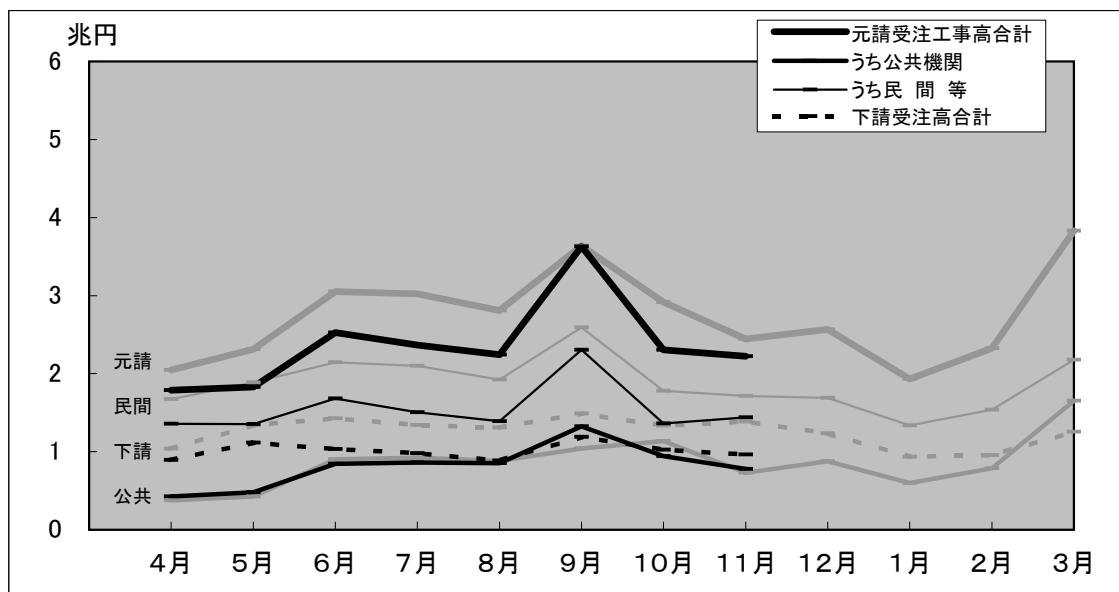
建設工事受注動態統計調査報告

平成21年11月分

Monthly Report on

Current Survey of Orders Received for Construction

受注高の推移(平成21年度)



(グラフ中の淡色の線は、平成20年度の推移)

12月分は2月9日公表予定

※問い合わせ先

国土交通省 総合政策局 建設統計室
電話 代表:03-5253-8111
担当者 川崎(課長補佐) 内線 28-621
佐藤(係長) 内線 28-622
小山 内線 28-623
岩井 内線 28-624

建設工事受注動態統計調査報告（平成21年11月分）

受注高

11月の受注高は3兆1,869億円で、前年同月比16.8%減少した。うち元請受注高は2兆2,220億円で、同9.0%減少し、下請受注高は9,649億円で、同30.5%減少した。

元請受注高のうち公共機関からの受注高は7,810億円で、同7.2%増加し、民間等からの受注高は1兆4,410億円で、同15.9%減少した。

注1) 下請受注高は、2次下請以下も含む。

注2) 四捨五入により億円単位の値としたため、各項目の合計は必ずしも総計と一致しない。

1. 受注高

11月の受注高は、3兆1,869億円。

・前年同月比 16.8%減、13か月連続の減少。

1) 元・下請別 (資料編, 表I-1参照)

元請受注高は、2兆2,220億円。(前年同月比 9.0%減, 13か月連続の減少)

下請受注高は、9,649億円。(同 30.5%減, 11か月連続の減少)

2) 業種別 (資料編, 表I-2参照)

総合工事業は、2兆1,684億円。(同 9.5%減, 2か月連続の減少)

職別工事業は、3,088億円。(同 21.2%減, 9か月連続の減少)

設備工事業は、7,098億円。(同 32.0%減, 11か月連続の減少)

2. 元請受注高

11月の元請受注高は、2兆2,220億円。

・前年同月比 9.0%減, 13か月連続の減少。

1) 発注者別 (資料編, 表I-1参照)

公共機関からは、7,810億円。(同 7.2%増, 先月の減少から再び増加)

民間等からは、1兆4,410億円。(同 15.9%減, 16か月連続の減少)

2) 工事種類別 (資料編, 表I-1参照)

土木工事は、7,455億円。(同 2.4%減, 2か月連続の減少)

建築工事は、1兆2,726億円。(同 11.2%減, 13か月連続の減少)

機械装置等工事は、2,040億円。(同 17.0%減, 2か月連続の減少)

※ 建築工事には建築設備工事を含む。

3) 業種別 (資料編, 表I-2参照)

総合工事業は、1兆7,168億円。(同 7.4%減, 2か月連続の減少)

職別工事業は、730億円。(同 3.9%減, 2か月連続の減少)

設備工事業は、4,322億円。(同 15.7%減, 7か月連続の減少)

建設工事受注動態統計調査報告（平成21年11月分）

公共機関からの受注工事（1件500万円以上の工事）

11月の公共機関からの受注工事額は7,238億円で、前年同月比9.3%増加した。うち「国の機関」からは2,462億円で、同8.3%増加し、「地方の機関」からは4,777億円で、同9.8%増加した。

11月の公共機関からの受注工事額は、7,238億円。
・前年同月比 9.3%増、先月の減少から再び増加。

1. 発注機関別（資料編、表Ⅱ－1参照）

1) 国の機関

「国の機関」からの受注工事額は、2,462億円であった。

・前年同月比 8.3%増、先月の減少から再び増加。

- ① 国は、1,196億円。（同 0.6%減、2か月連続の減少）
- ② 独立行政法人は、426億円。（同 9.4%減、先月の増加から再び減少）
- ③ 政府関連企業等は、840億円。（同 39.9%増、先月の減少から再び増加）

2) 地方の機関

「地方の機関」からの受注工事額は、4,777億円であった。

・前年同月比 9.8%増、先月の減少から再び増加。

- ① 都道府県は、1,876億円。（同 15.3%減、2か月連続の減少）
- ② 市区町村は、2,339億円。（同 29.3%増、先月の減少から再び増加）
- ③ 地方公営企業は、407億円。（同 76.0%増、先月の減少から再び増加）
- ④ その他は、155億円。（同 68.4%増、4か月連続の増加）

2. 工事分類別（資料編、表Ⅱ－2. 1）参照）

工事分類別にみると、受注工事額の多いのは「道路工事」2,099億円、「教育・病院」910億円、「治山・治水」879億円であった。

3. 発注機関別・工事分類別（資料編、表Ⅱ－2. 1）参照）

発注機関別・工事分類別にみると、受注工事額の多いのは、都道府県の「道路工事」722億円、政府関連企業等の「道路工事」536億円、市区町村の「教育・病院」522億円であった。

建設工事受注動態統計調査報告（平成21年11月分）

民間等からの受注工事

1. 建築工事・建築設備工事（1件5億円以上の工事）

11月の建築工事・建築設備工事の受注工事額は3,376億円で、前年同月比20.2%減少した。

11月の建築工事・建築設備工事の受注工事額は、3,376億円。

・前年同月比 20.2%減、13か月連続の減少。

1) 発注者別（資料編、表Ⅲ－1. 1）参照）

- ① 農林漁業は、0億円。
- ② 鉱業、採石業、砂利採取業、建設業は、11億円。（同 6.1%減、2か月連続の減少）
- ③ 製造業は、442億円。（同 23.4%減、13か月連続の減少）
- ④ 電気・ガス・熱供給・水道業は、324億円。（同 811.7%増、3か月連続の増加）
- ⑤ 運輸業、郵便業は、208億円。（同 48.1%減、3か月連続の減少）
- ⑥ 情報通信業は、6億円。（同 6.0%増、先月の減少から再び増加）
- ⑦ 卸売業、小売業は、174億円。（同 56.1%減、3か月連続の減少）
- ⑧ 金融業、保険業は、457億円。（同 880.1%増、2か月連続の増加）
- ⑨ 不動産業は、975億円。（同 49.0%減、2か月連続の減少）
- ⑩ サービス業は、584億円。（同 26.5%減、2か月連続の減少）
- ⑪ その他は、194億円。（同 344.0%増、2か月連続の増加）

2) 工事種類別（資料編、表Ⅲ－2参照）

工事種類別にみると、受注工事額の多いのは「住宅」874億円、「事務所」737億円、「工場・発電所」708億円であった。

3) 発注者別・工事種類別（資料編、表Ⅲ－2参照）

発注者別・工事種類別にみると、受注工事額の多いのは、不動産業の「住宅」684億円、金融業、保険業の「事務所」452億円、製造業の「工場・発電所」379億円であった。

注) 日本標準産業分類の改訂（第12回改訂）に準拠し、発注者分類の名称を平成20年4月分から変更を行った。

○鉱業、建設業 → 鉱業、採石業、砂利採取業、建設業 ○運輸業 → 運輸業、郵便業
○卸売・小売業 → 卸売業、小売業 ○金融・保険業 → 金融業、保険業

建設工事受注動態統計調査報告（平成21年11月分）

民間等からの受注工事（つづき）

2. 土木工事及び機械装置等工事（1件500万円以上の工事）

11月の土木工事及び機械装置等工事の受注工事額は1,966億円で、前年同月比22.8%減少した。

11月の土木工事及び機械装置等工事の受注工事額は、1,966億円。

・前年同月比 22.8%減、9か月連続の減少。

1) 発注者別（資料編、表Ⅲ－1. 2）参照）

- ① 農林漁業は、26億円。（同 79.0%減、3か月連続の減少）
- ② 鉱業、採石業、砂利採取業、建設業は、32億円。（同 64.0%減、6か月連続の減少）
- ③ 製造業は、420億円。（同 50.8%減、11か月連続の減少）
- ④ 電気・ガス・熱供給・水道業は、667億円。（同 89.1%増、3か月連続の増加）
- ⑤ 運輸業、郵便業は、333億円。（同 49.3%減、6か月連続の減少）
- ⑥ 情報通信業は、221億円。（同 11.5%増、6か月ぶりの増加）
- ⑦ 卸売業、小売業は、32億円。（同 2.8%減、5か月ぶりの減少）
- ⑧ 金融業、保険業は、5億円。（同 59.3%減、4か月連続の減少）
- ⑨ 不動産業は、82億円。（同 16.7%減、18か月連続の減少）
- ⑩ サービス業は、136億円。（同 35.8%増、4か月ぶりの増加）
- ⑪ その他は、13億円。（同 56.2%減、先月の増加から再び減少）

2) 工事種類別（資料編、表Ⅲ－2参照）

工事種類別にみると、受注工事額の多いのは「機械装置等工事」844億円、「鉄道工事」289億円、「電線路工事」244億円であった。

3) 発注者別・工事種類別（資料編、表Ⅲ－2参照）

発注者別・工事種類別にみると、受注工事額の多いのは、電気・ガス・熱供給・水道業の「機械装置等工事」367億円、製造業の「機械装置等工事」311億円、運輸業、郵便業の「鉄道工事」287億円であった。

注) 日本標準産業分類の改訂（第12回改訂）に準拠し、発注者分類の名称を平成20年4月分から変更を行った。

○鉱業、建設業 → 鉱業、採石業、砂利採取業、建設業 ○運輸業 → 運輸業、郵便業
○卸売・小売業 → 卸売業、小売業 ○金融・保険業 → 金融業、保険業

I-1. 工事種類別受注高時系列表

(単位：百万円)

	受注高合計														元請受注高						下請受注高					
										公共機関からの受注工事			民間等からの受注工事													
	土木工事	建築工事・ 建築設備 工事	機械装置等 工事	土木工事	建築工事・ 建築設備 工事	機械装置等 工事	土木工事	建築工事・ 建築設備 工事	機械装置等 工事	土木工事	建築工事・ 建築設備 工事	機械装置等 工事	土木工事	建築工事・ 建築設備 工事	機械装置等 工事	土木工事	建築工事・ 建築設備 工事	機械装置等 工事	土木工事	建築工事・ 建築設備 工事	機械装置等 工事	土木工事	建築工事・ 建築設備 工事	機械装置等 工事		
H18年度	51,961,690	15,435,510	32,509,286	4,016,894	35,797,546	10,590,476	22,587,634	2,619,435	9,858,328	6,972,314	2,258,921	627,093	25,939,218	3,618,163	20,328,713	1,992,342	16,164,144	4,845,034	9,921,652	1,397,458						
H19年度	52,901,463	15,340,638	32,569,645	4,991,181	37,245,572	10,644,088	23,108,840	3,492,644	9,970,833	6,977,173	2,228,074	765,586	27,274,739	3,666,916	20,880,766	2,727,057	15,655,891	4,696,549	9,460,805	1,498,537						
H20年度	47,937,341	15,002,476	28,452,041	4,482,823	32,890,855	10,778,799	19,168,546	2,943,510	10,336,596	7,145,068	2,608,559	582,969	22,554,260	3,633,731	16,559,988	2,360,541	15,046,485	4,223,677	9,283,495	1,539,313						
H20. 4~H20.11	32,899,264	9,735,126	20,098,270	3,065,869	22,235,881	6,827,823	13,460,887	1,947,170	6,419,205	4,437,611	1,598,847	382,747	15,816,675	2,390,212	11,862,040	1,564,424	10,663,384	2,907,302	6,637,383	1,118,699						
H21. 4~H21.11	26,991,574	9,094,613	15,316,501	2,580,461	18,906,003	6,437,229	10,798,611	1,670,163	6,514,972	4,456,355	1,543,399	515,218	12,391,031	1,980,874	9,255,212	1,154,945	8,085,571	2,657,384	4,517,890	910,297						
H18年	52,351,576	15,692,220	32,493,321	4,166,035	35,943,338	10,708,839	22,611,199	2,623,300	10,058,301	7,164,702	2,252,707	640,892	25,885,037	3,544,137	20,358,492	1,982,408	16,408,238	4,983,380	9,882,122	1,542,735						
H19年	52,718,904	15,230,093	32,746,609	4,742,202	36,721,746	10,458,692	22,971,867	3,291,188	9,789,059	6,784,553	2,236,952	767,554	26,932,687	3,674,138	20,734,915	2,523,634	15,997,158	4,771,401	9,774,742	1,451,015						
H20年	50,516,759	15,136,238	30,669,133	4,711,389	35,004,901	10,793,753	21,100,720	3,110,428	10,156,833	7,131,606	2,424,411	600,816	24,848,068	3,662,147	18,676,310	2,509,611	15,511,858	4,342,485	9,568,412	1,600,961						
H20. 1~H20.11	46,713,907	13,906,518	28,456,444	4,350,946	32,437,558	9,941,592	19,646,723	2,849,243	9,277,528	6,542,820	2,179,118	555,590	23,160,031	3,398,773	17,467,605	2,293,653	14,276,349	3,964,925	8,809,720	1,501,703						
H21. 1~H21.11	38,226,798	13,132,243	21,457,583	3,636,972	26,993,635	9,536,044	15,052,273	2,405,317	9,553,058	6,575,025	2,307,819	670,214	17,440,578	2,961,019	12,744,455	1,735,104	11,233,163	3,596,199	6,405,310	1,231,654						
H20. 10-12	11,878,972	3,850,223	6,851,101	1,177,648	7,924,470	2,640,601	4,485,319	798,550	2,743,543	1,855,650	717,274	170,618	5,180,927	784,951	3,768,045	627,932	3,954,502	1,209,622	2,365,782	379,098						
H21. 1-3	11,235,224	4,037,630	6,141,082	1,056,511	8,087,632	3,098,816	4,253,662	735,154	3,038,085	2,118,670	764,420	154,995	5,049,547	980,146	3,489,243	580,159	3,147,592	938,815	1,887,420	321,357						
H21. 4-6	9,182,667	2,825,569	5,490,044	867,054	6,141,036	1,852,789	3,741,374	546,872	1,751,138	1,102,450	510,780	137,909	4,389,898	750,340	3,230,594	408,964	3,041,631	972,780	1,748,670	320,182						
H21. 7-9	11,293,174	3,897,299	6,315,714	1,080,161	8,238,038	2,927,528	4,603,810	706,700	3,040,025	2,136,585	660,792	242,648	5,198,014	790,943	3,943,018	464,052	3,055,136	969,771	1,711,904	373,461						
H21. 10-12																										
平成20年 4月	3,085,193	872,550	1,953,194	259,449	2,048,058	570,352	1,313,301	164,405	376,808	274,787	76,523	25,498	1,671,249	295,565	1,236,778	138,906	1,037,136	302,198	639,893	95,045						
5月	3,653,821	846,372	2,432,290	375,159	2,312,732	501,654	1,568,951	242,127	426,087	244,847	140,839	40,400	1,886,645	256,807	1,428,111	201,727	1,341,088	344,717	863,339	133,032						
6月	4,476,836	1,327,272	2,801,497	348,067	3,049,592	954,893	1,884,680	210,020	902,804	623,504	241,014	38,286	2,146,788	331,388	1,643,666	171,734	1,427,244	372,380	916,817	138,047						
7月	4,364,360	1,269,091	2,767,929	327,340	3,023,694	922,489	1,901,119	200,087	922,804	632,385	258,240	32,180	2,100,890	290,104	1,642,879	167,907	1,340,666	346,602	866,810	127,253						
8月	4,116,821	1,290,528	2,372,443	453,849	2,807,493	943,518	1,577,199	286,775	883,076	626,189	203,070	53,817	1,924,417	317,330	1,374,130	232,958	1,309,328	347,010	795,244	167,074						
9月	5,126,113	1,508,809	3,132,504	484,800	3,637,183	1,146,476	2,184,316	306,392	1,043,388	769,034	207,180	67,174	2,593,795	377,441	1,977,136	239,218	1,488,930	362,334	948,189	178,408						
10月	4,245,535	1,401,364	2,373,067	471,104	2,914,589	1,024,619	1,598,383	291,588	1,135,760	759,576	305,069	71,115	1,778,829	265,043	1,293,314	220,473	1,330,945	376,745	774,684	179,516						
11月	3,830,586	1,219,138	2,265,345	346,102	2,442,538	763,822	1,432,939	245,777	728,478	507,288	166,914	54,276	1,714,061	256,534	1,266,026	191,501	1,388,047	455,316	832,406	100,325						
12月	3,802,852	1,229,720	2,212,689	360,443	2,567,343	852,160	1,453,997	261,185	879,305	588,786	245,292	45,227	1,688,037	263,374	1,208,705	215,958	1,235,510	377,560	758,692	99,258						
平成21年 1月	2,870,132	941,423	1,611,216	317,492	1,933,540	639,199	1,081,294	213,047	597,124	390,363	162,484	44,277	1,336,417	248,837	918,810	168,770	936,591	302,224	529,922	104,446						
2月	3,280,455	1,170,104	1,868,741	241,610	2,324,339	883,135	1,281,993	159,211	787,332	544,881	204,366	38,084	1,537,007	338,254	1,077,627	121,127	956,116	286,970	586,748	82,399						
3月	5,084,637	1,926,103	2,661,125	497,409	3,829,753	1,576,482	1,890,375	362,897	1,653,630	1,183,426	397,570	72,634	2,176,123	393,055	1,492,805	290,263	1,254,884	349,621	770,750	134,512						
平成21年 4月	2,680,807	839,252	1,549,432	292,123	1,786,098	544,878	1,045,023	196,198	427,661	287,625	87,574	52,463	1,358,437	257,253	957,449	143,735	894,709	294,374	504,409	95,925						
5月	2,944,200	895,592	1,778,654	269,955	1,829,379	554,573	1,120,688	154,118	477,893	295,959	143,480	38,454	1,351,486	258,614	977,208	115,664	1,114,821	341,020	657,965	115,836						
6月	3,557,659	1,090,725	2,161,958	304,976	2,525,559	753,339	1,575,663	196,557	845,584	518,866	279,726	46,992	1,679,975	234,473	1,295,937	149,565	1,032,101	337,386	586,295	108,420						
7月	3,345,809	1,151,327	1,863,827	330,655	2,366,662	843,727	1,303,581	219,354	861,429	568,337	222,065	71,027	1,505,233	275,390	1,081,515	148,328	979,147	307,600	560,246	111,301						
8月	3,130,617	1,116,570	1,733,662	280,386	2,243,786	841,919	1,229,458	172,409	854,201	614,026	180,380	59,795	1,389,585	227,893	1,049,078	112,614	886,831	274,651	504,203	107,977						
9月	4,816,748	1,629,402	2,718,225	469,120	3,627,591	1,241,882	2,070,771	314,937	1,324,394	954,222	258,347	111,826	2,303,196	287,661	1,812,424	203,111	1,189,157	387,520	647,454	154,183						
10月	3,328,784	1,285,153	1,706,624	337,007	2,304,890	911,429	1,180,828	212,633	942,796	677,863	202,563	62,370	1,362,094	233,565	978,266	150,263	1,023,893	373,725	525,795	124,373						
11月	3,186,949	1,086,591	1,804,120	296,238	2,222,038	745,483	1,272,599	203,957	781,013	539,457	169,265	72,292	1,441,025	206,025	1,103,334	131,665	964,911	341,108	531,521	92,281						
12月																										
平成22年 1月																										
2月																										
3月																										

注) 資料編における「I.

I. 受注高の対前年同月比

I-1. 工事種類別受注高前年同月比時系列表

(単位：%)

	受注高合計																					
	元請受注高												下請受注高									
	土木工事			建築工事・ 建築設備 工事			機械装置等 工事			公共機関からの受注工事			民間等からの受注工事			土木工事			建築工事・ 建築設備 工事			機械装置等 工事
H18年度	▲ 5.4	▲ 10.6	▲ 2.3	▲ 8.0	▲ 4.6	▲ 8.8	▲ 3.1	0.4	▲ 13.4	▲ 14.6	▲ 10.8	▲ 9.4	▲ 0.8	4.9	▲ 2.2	3.9	▲ 7.1	▲ 14.4	▲ 0.6	▲ 20.5		
H19年度	1.8	▲ 0.6	0.2	24.3	4.0	0.5	2.3	33.3	1.1	0.1	▲ 1.4	22.1	5.1	1.3	2.7	36.9	▲ 3.1	▲ 3.1	▲ 4.6	7.2		
H20年度	▲ 9.4	▲ 2.2	▲ 12.6	▲ 10.2	▲ 11.7	1.3	▲ 17.1	▲ 15.7	3.7	2.4	17.1	▲ 23.9	▲ 17.3	▲ 0.9	▲ 20.7	▲ 13.4	▲ 3.9	▲ 10.1	▲ 1.9	2.7		
H20. 4～H20.11	▲ 5.6	▲ 1.8	▲ 7.0	▲ 8.1	▲ 7.4	2.6	▲ 10.5	▲ 16.1	2.7	4.2	9.4	▲ 27.9	▲ 11.0	▲ 0.3	▲ 12.6	▲ 12.7	▲ 1.7	▲ 10.7	1.0	10.1		
H21. 4～H21.11	▲ 18.0	▲ 6.6	▲ 23.8	▲ 15.8	▲ 15.0	▲ 5.7	▲ 19.8	▲ 14.2	1.5	0.4	▲ 3.5	34.6	▲ 21.7	▲ 17.1	▲ 22.0	▲ 26.2	▲ 24.2	▲ 8.6	▲ 31.9	▲ 18.6		
H18年	▲ 6.0	▲ 12.7	▲ 2.4	▲ 5.2	▲ 5.7	▲ 13.1	▲ 2.3	▲ 0.7	▲ 18.1	▲ 20.4	▲ 12.9	▲ 7.1	0.2	6.9	▲ 1.0	1.6	▲ 6.6	▲ 12.1	▲ 2.6	▲ 12.1		
H19年	0.7	▲ 2.9	0.8	13.8	2.2	▲ 2.3	1.6	25.5	▲ 2.7	▲ 5.3	▲ 0.7	19.8	4.0	3.7	1.8	27.3	▲ 2.5	▲ 4.3	▲ 1.1	▲ 5.9		
H20年	▲ 4.2	▲ 0.6	▲ 6.3	▲ 0.6	▲ 4.7	3.2	▲ 8.1	▲ 5.5	3.8	5.1	8.4	▲ 21.7	▲ 7.7	▲ 0.3	▲ 9.9	▲ 0.6	▲ 3.0	▲ 9.0	▲ 2.1	10.3		
H20. 1～H20.11	▲ 3.7	▲ 0.5	▲ 5.6	▲ 0.5	▲ 3.7	3.7	▲ 6.8	▲ 5.7	3.9	6.0	6.3	▲ 21.2	▲ 6.5	▲ 0.4	▲ 8.2	▲ 1.0	▲ 3.5	▲ 9.7	▲ 2.7	11.1		
H21. 1～H21.11	▲ 18.2	▲ 5.6	▲ 24.6	▲ 16.4	▲ 16.8	▲ 4.1	▲ 23.4	▲ 15.6	3.0	0.5	5.9	20.6	▲ 24.7	▲ 12.9	▲ 27.0	▲ 24.4	▲ 21.3	▲ 9.3	▲ 27.3	▲ 18.0		
H20.10-12	▲ 3.9	▲ 0.6	▲ 5.2	▲ 6.3	▲ 8.9	▲ 0.2	▲ 12.5	▲ 13.5	6.4	▲ 0.0	42.1	▲ 21.3	▲ 15.3	▲ 0.6	▲ 18.5	▲ 11.1	8.0	▲ 1.6	12.7	13.8		
H21. 1- 3	▲ 18.7	▲ 3.2	▲ 26.5	▲ 17.8	▲ 20.7	▲ 0.5	▲ 31.2	▲ 18.5	6.3	0.6	31.7	▲ 10.3	▲ 31.2	▲ 2.8	▲ 37.8	▲ 20.4	▲ 12.9	▲ 11.2	▲ 13.1	▲ 16.1		
H21. 4- 6	▲ 18.1	▲ 7.2	▲ 23.6	▲ 11.8	▲ 17.1	▲ 8.6	▲ 21.5	▲ 11.3	2.7	▲ 3.6	11.4	32.4	▲ 23.0	▲ 15.1	▲ 25.0	▲ 20.2	▲ 20.1	▲ 4.6	▲ 27.7	▲ 12.5		
H21. 7- 9	▲ 17.0	▲ 4.2	▲ 23.7	▲ 14.7	▲ 13.0	▲ 2.8	▲ 18.7	▲ 10.9	6.7	5.4	▲ 1.2	58.4	▲ 21.5	▲ 19.7	▲ 21.0	▲ 27.5	▲ 26.2	▲ 8.2	▲ 34.4	▲ 21.0		
H21.10-12																						
平成20年 4月	▲ 12.1	2.8	▲ 17.8	▲ 8.5	▲ 12.1	4.8	▲ 18.0	▲ 10.7	1.4	10.1	▲ 15.6	▲ 18.9	▲ 14.7	0.4	▲ 18.2	▲ 9.0	▲ 12.0	▲ 0.7	▲ 17.3	▲ 4.7		
5月	▲ 9.9	▲ 10.6	▲ 9.3	▲ 12.2	▲ 15.7	▲ 11.7	▲ 16.7	▲ 17.7	▲ 10.0	▲ 20.2	5.4	23.6	▲ 17.0	▲ 1.7	▲ 18.4	▲ 22.8	2.2	▲ 9.1	8.0	▲ 0.1		
6月	▲ 11.7	8.2	▲ 19.0	▲ 9.8	▲ 13.3	15.9	▲ 22.6	▲ 18.8	8.8	26.0	▲ 17.5	▲ 10.3	▲ 20.1	0.8	▲ 23.2	▲ 20.5	▲ 8.3	▲ 7.6	▲ 10.7	8.7		
7月	▲ 2.0	▲ 10.2	6.7	▲ 27.0	4.0	3.3	11.2	▲ 34.2	11.2	11.8	29.4	▲ 50.3	1.2	▲ 11.3	8.8	▲ 29.8	▲ 13.4	▲ 33.4	▲ 1.9	▲ 11.9		
8月	▲ 1.5	1.6	▲ 7.0	26.4	▲ 3.6	6.2	▲ 11.8	22.5	▲ 2.2	1.4	▲ 8.8	▲ 14.4	▲ 4.2	17.0	▲ 12.2	36.0	3.2	▲ 8.9	4.3	33.9		
9月	▲ 6.1	▲ 5.0	▲ 5.7	▲ 11.2	▲ 7.7	▲ 1.8	▲ 8.2	▲ 21.9	▲ 7.5	▲ 1.6	1.5	▲ 52.6	▲ 7.8	▲ 2.2	▲ 9.1	▲ 4.6	▲ 1.9	▲ 13.9	0.5	16.5		
10月	3.2	1.1	5.2	▲ 0.2	3.7	12.3	3.6	▲ 18.1	28.9	18.0	85.2	▲ 2.0	▲ 7.8	▲ 1.5	▲ 6.1	▲ 22.2	2.1	▲ 20.5	8.5	54.3		
11月	▲ 4.5	▲ 0.9	▲ 4.2	▲ 16.8	▲ 14.4	▲ 10.9	▲ 15.5	▲ 17.7	▲ 12.7	▲ 15.2	8.5	▲ 33.8	▲ 15.1	▲ 0.9	▲ 17.9	▲ 11.7	19.8	22.0	24.5	▲ 14.3		
12月	▲ 10.1	▲ 2.3	▲ 15.0	▲ 2.2	▲ 15.3	▲ 2.7	▲ 23.0	▲ 2.7	1.9	▲ 4.1	31.7	▲ 27.3	▲ 22.2	0.7	▲ 29.0	4.7	3.0	▲ 1.4	5.8	▲ 0.6		
平成21年 1月	▲ 18.6	▲ 9.4	▲ 21.9	▲ 25.1	▲ 22.1	▲ 11.7	▲ 25.7	▲ 29.7	▲ 4.4	▲ 12.6	22.7	▲ 2.5	▲ 28.1	▲ 10.1	▲ 30.6	▲ 34.4	▲ 10.2	▲ 4.3	▲ 12.6	▲ 13.7		
2月	▲ 17.7	▲ 4.2	▲ 21.2	▲ 38.3	▲ 19.1	0.0	▲ 25.4	▲ 41.4	▲ 5.5	▲ 12.9	17.6	11.0	▲ 24.7	31.5	▲ 30.3	▲ 49.0	▲ 14.0	▲ 15.4	▲ 10.0	▲ 31.3		
3月	▲ 19.3	0.8	▲ 32.2	5.9	▲ 21.0	4.6	▲ 37.2	10.8	18.1	14.6	45.0	▲ 22.0	▲ 36.8	▲ 17.2	▲ 45.4	23.9	▲ 14.0	▲ 13.2	▲ 15.7	▲ 5.4		
平成21年 4月	▲ 13.1	▲ 3.8	▲ 20.7	12.6	▲ 12.8	▲ 4.5	▲ 20.4	19.3	13.5	4.7	14.4	105.7	▲ 18.7	▲ 13.0	▲ 22.6	3.5	▲ 13.7	▲ 2.6	▲ 21.2	0.9		
5月	▲ 19.4	5.8	▲ 26.9	▲ 28.0	▲ 20.9	10.5	▲ 28.6	▲ 36.3	12.2	20.9	1.9	▲ 4.8	▲ 28.4	0.7	▲ 31.6	▲ 42.7	▲ 16.9	▲ 1.1	▲ 23.8	▲ 12.9		
6月	▲ 20.5	▲ 17.8	▲ 22.8	▲ 12.4	▲ 17.2	▲ 21.1	▲ 16.4	▲ 6.4	▲ 6.3	▲ 16.8	16.1	22.7	▲ 21.7	▲ 29.2	▲ 21.2	▲ 12.9	▲ 27.7	▲ 9.4	▲ 36.1	▲ 21.5		
7月	▲ 23.3	▲ 9.3	▲ 32.7	1.0	▲ 21.7	▲ 8.5	▲ 31.4	9.6	▲ 6.7	▲ 10.1	▲ 14.0	120.7	▲ 28.4	▲ 5.1	▲ 34.2	▲ 11.7	▲ 27.0	▲ 11.3	▲ 35.4	▲ 12.5		
8月	▲ 24.0	▲ 13.5	▲ 26.9	▲ 38.2	▲ 20.1	▲ 10.8	▲ 22.0	▲ 39.9	▲ 3.3	▲ 1.9	▲ 11.2	11.1	▲ 27.8	▲ 28.2	▲ 23.7	▲ 51.7	▲ 32.3	▲ 20.9	▲ 36.6	▲ 35.4		
9月	▲ 6.0	8.0	▲ 13.2	▲ 3.2	▲ 0.3	8.3	▲ 5.2	2.8	26.9	24.1	24.7	66.5	▲ 11.2	▲ 23.8	▲ 8.3	▲ 15.1	▲ 20.1	7.0	▲ 31.7	▲ 13.6		
10月	▲ 21.6	▲ 8.3	▲ 28.1	▲ 28.5	▲ 20.9	▲ 11.0	▲ 26.1	▲ 27.1	▲ 17.0	▲ 10.8	▲ 33.6	▲ 12.3	▲ 23.4	▲ 11.9	▲ 24.4	▲ 31.8	▲ 23.1	▲ 0.8	▲ 32.1	▲ 30.7		
11月	▲ 16.8	▲ 10.9	▲ 20.4	▲ 14.4	▲ 9.0	▲ 2.4	▲ 11.2	▲ 17.0	7.2	6.3	1.4	33.2	▲ 15.9	▲ 19.7	▲ 12.9	▲ 31.2	▲ 30.5	▲ 25.1	▲ 36.1	▲ 8.0		
12月																						
平成22年 1月																						
2月																						
3月																						

注) 資料編における「I. 受注高」は、建設業者が受注した全ての工事の総受注高である。

I. 受注高

I-2. 業者所在地域別・業種別受注高

平成21年 11月分

(単位:百万円, %)

	業種計	合計									
		元請受注高					下請受注高				
		前年同月比	前年同月比	公共機関	民間等	前年同月比	前年同月比	前年同月比	前年同月比	前年同月比	前年同月比
全国計	業種計	3,186,949	▲ 16.8	2,222,038	▲ 9.0	781,013	7.2	1,441,025	▲ 15.9	964,911	▲ 30.5
	総合工事業	2,168,394	▲ 9.5	1,716,821	▲ 7.4	651,919	4.0	1,064,901	▲ 13.2	451,574	▲ 16.6
	職別工事業	308,762	▲ 21.2	72,992	▲ 3.9	31,268	41.7	41,724	▲ 22.6	235,770	▲ 25.3
	設備工事業	709,792	▲ 32.0	432,226	▲ 15.7	97,826	22.5	334,399	▲ 22.8	277,567	▲ 47.7
北海道	業種計	105,345	▲ 4.3	59,395	▲ 21.4	38,409	▲ 9.6	20,986	▲ 36.5	45,949	32.8
	総合工事業	61,896	▲ 26.2	53,434	▲ 17.3	37,202	▲ 5.1	16,232	▲ 36.0	8,462	▲ 56.2
	職別工事業	34,104	389.0	363	▲ 83.0	157	▲ 77.0	207	▲ 85.9	33,740	598.1
	設備工事業	9,345	▲ 51.5	5,598	▲ 36.5	1,050	▲ 59.4	4,548	▲ 27.0	3,746	▲ 64.1
東北	業種計	162,932	▲ 38.4	94,213	▲ 6.1	56,371	17.9	37,843	▲ 27.9	68,719	▲ 58.2
	総合工事業	108,914	▲ 46.0	73,460	▲ 9.1	48,038	13.1	25,422	▲ 33.7	35,454	▲ 70.6
	職別工事業	17,929	▲ 43.3	1,595	12.0	443	▲ 16.1	1,152	28.4	16,334	▲ 45.9
	設備工事業	36,089	14.9	19,158	6.0	7,890	64.0	11,269	▲ 15.0	16,931	26.8
関東	業種計	1,434,383	▲ 9.2	1,074,902	▲ 3.9	369,490	52.5	705,411	▲ 19.4	359,482	▲ 22.0
	総合工事業	973,405	▲ 5.5	805,324	▲ 5.7	295,204	47.1	510,120	▲ 21.9	168,081	▲ 4.8
	職別工事業	109,285	▲ 33.7	41,131	19.3	14,477	240.4	26,655	▲ 11.8	68,153	▲ 47.7
	設備工事業	351,694	▲ 8.4	228,446	▲ 0.6	59,810	59.8	168,636	▲ 12.4	123,247	▲ 20.0
北陸	業種計	170,227	▲ 4.7	96,379	▲ 10.2	49,329	▲ 4.8	47,050	▲ 15.3	73,848	3.5
	総合工事業	125,532	2.2	84,906	▲ 5.2	44,991	8.3	39,914	▲ 16.9	40,627	22.1
	職別工事業	21,017	▲ 10.5	3,049	▲ 29.1	1,874	▲ 29.5	1,175	▲ 28.5	17,968	▲ 6.3
	設備工事業	23,677	▲ 26.9	8,424	▲ 37.6	2,463	▲ 67.8	5,961	1.8	15,253	▲ 19.2
中部	業種計	305,098	▲ 2.1	170,753	▲ 11.6	59,821	▲ 17.5	110,932	▲ 8.0	134,346	13.4
	総合工事業	218,241	7.9	139,842	▲ 7.4	53,379	▲ 18.1	86,463	0.7	78,400	53.1
	職別工事業	43,813	▲ 4.7	4,011	▲ 31.8	2,985	87.4	1,027	▲ 76.1	39,801	▲ 0.8
	設備工事業	43,044	▲ 32.0	26,899	▲ 25.6	3,457	▲ 39.9	23,443	▲ 22.9	16,145	▲ 40.6
近畿	業種計	551,418	▲ 39.4	425,585	▲ 23.6	65,100	▲ 44.6	360,484	▲ 18.0	125,833	▲ 64.4
	総合工事業	409,895	▲ 10.4	355,503	▲ 8.4	50,400	▲ 46.0	305,103	3.5	54,392	▲ 21.4
	職別工事業	22,749	▲ 55.9	5,554	▲ 72.9	1,972	▲ 79.8	3,582	▲ 66.6	17,195	▲ 44.7
	設備工事業	118,774	▲ 70.4	64,527	▲ 56.5	12,728	▲ 11.5	51,799	▲ 61.3	54,246	▲ 78.6
中国	業種計	169,256	27.6	109,812	32.9	37,478	▲ 15.6	72,333	89.3	59,444	18.8
	総合工事業	86,285	▲ 8.8	60,802	▲ 11.8	33,384	▲ 18.4	27,418	▲ 2.2	25,483	▲ 0.6
	職別工事業	20,544	90.3	3,907	43.1	1,124	▲ 2.4	2,782	76.4	16,637	106.2
	設備工事業	62,427	129.1	45,102	312.6	2,970	27.3	42,133	390.1	17,324	6.2
四国	業種計	61,029	6.0	42,449	31.4	22,187	32.9	20,262	29.9	18,580	▲ 26.6
	総合工事業	37,988	6.1	28,350	7.9	18,079	12.4	10,271	0.8	9,638	1.1
	職別工事業	10,808	17.2	6,697	370.5	3,527	738.9	3,170	216.1	4,112	▲ 47.3
	設備工事業	12,232	▲ 2.7	7,402	61.2	581	212.4	6,821	54.8	4,830	▲ 39.4
九州・沖縄	業種計	227,262	▲ 20.5	148,551	▲ 15.8	82,828	▲ 10.8	65,723	▲ 21.3	78,711	▲ 28.0
	総合工事業	146,237	▲ 12.3	115,200	▲ 11.7	71,241	▲ 18.3	43,958	1.4	31,037	▲ 14.4
	職別工事業	28,513	▲ 39.6	6,684	119.3	4,710	372.9	1,975	▲ 3.8	21,829	▲ 50.5
	設備工事業	52,512	▲ 26.9	26,667	▲ 37.7	6,877	45.0	19,790	▲ 48.0	25,844	▲ 10.9

注) 地域別区分

- 東北 : 青森県, 岩手県, 宮城県, 秋田県, 山形県, 福島県
- 関東 : 茨城県, 栃木県, 群馬県, 埼玉県, 千葉県, 東京都, 神奈川県, 山梨県, 長野県
- 北陸 : 新潟県, 富山県, 石川県, 福井県
- 中部 : 岐阜県, 静岡県, 愛知県, 三重県
- 近畿 : 滋賀県, 京都府, 大阪府, 兵庫県, 奈良県, 和歌山県
- 中国 : 鳥取県, 島根県, 岡山県, 広島県, 山口県
- 四国 : 徳島県, 香川県, 愛媛県, 高知県
- 九州・沖縄 : 福岡県, 佐賀県, 長崎県, 熊本県, 大分県, 宮崎県, 鹿児島県, 沖縄県

I. 受注高

I-3. 業者所在都道府県別受注高

平成21年11月分

(単位:百万円,%)

	合計		元請受注高				下請受注高			
					公共機関		民間等			
	前年同月比		前年同月比		前年同月比		前年同月比		前年同月比	
T 全国計	3,186,949	▲ 16.8	2,222,038	▲ 9.0	781,013	7.2	1,441,025	▲ 15.9	964,911	▲ 30.5
1 北海道	105,345	▲ 4.3	59,395	▲ 21.4	38,409	▲ 9.6	20,986	▲ 36.5	45,949	32.8
2 青森	31,023	105.3	17,877	129.8	14,531	201.6	3,347	13.0	13,145	79.3
3 岩手	20,448	▲ 21.8	13,715	▲ 31.3	7,187	▲ 41.3	6,529	▲ 15.3	6,733	8.6
4 宮城	50,142	▲ 33.3	26,436	▲ 23.7	10,494	35.3	15,942	▲ 40.7	23,706	▲ 41.4
5 秋田	14,912	▲ 9.8	7,213	▲ 23.4	5,197	▲ 20.3	2,016	▲ 30.4	7,699	8.1
6 山形	24,074	26.2	14,088	36.4	9,948	63.9	4,139	▲ 2.7	9,986	14.0
7 福島	22,333	▲ 80.2	14,884	▲ 18.2	9,015	▲ 13.3	5,869	▲ 24.7	7,449	▲ 92.1
8 茨城	18,383	2.6	15,280	29.0	7,504	9.1	7,776	56.6	3,103	▲ 48.9
9 栃木	39,413	1.3	18,683	▲ 39.3	12,961	59.7	5,722	▲ 74.8	20,730	154.9
10 群馬	39,776	▲ 17.0	24,637	9.5	14,105	22.2	10,532	▲ 3.8	15,139	▲ 40.5
11 埼玉	44,188	5.0	28,110	▲ 13.2	10,698	▲ 30.1	17,412	1.9	16,078	65.8
12 千葉	47,002	▲ 42.7	26,172	▲ 33.0	11,265	▲ 42.8	14,908	▲ 23.1	20,829	▲ 51.5
13 東京	1,099,422	▲ 10.2	861,363	▲ 5.8	272,949	78.2	588,414	▲ 22.7	238,059	▲ 23.2
14 神奈川	91,096	25.3	60,532	95.6	14,899	43.7	45,633	121.7	30,564	▲ 26.8
15 新潟	87,087	2.8	52,997	▲ 3.1	30,239	10.4	22,758	▲ 16.5	34,090	13.4
16 富山	24,197	▲ 16.6	12,924	▲ 24.2	6,034	▲ 33.1	6,890	▲ 14.3	11,273	▲ 5.7
17 石川	38,754	27.5	19,025	44.1	8,578	13.7	10,447	84.7	19,729	14.8
18 福井	20,189	▲ 41.6	11,432	▲ 49.0	4,479	▲ 43.1	6,954	▲ 52.2	8,756	▲ 27.8
19 山梨	21,991	22.3	17,532	32.6	13,007	38.6	4,526	17.7	4,458	▲ 6.2
20 長野	33,113	▲ 5.3	22,592	▲ 0.9	12,103	53.6	10,489	▲ 29.7	10,521	▲ 13.5
21 岐阜	48,058	▲ 26.7	30,069	▲ 19.2	12,239	▲ 36.5	17,830	▲ 0.6	17,989	▲ 36.6
22 静岡	56,085	10.0	39,182	12.7	10,095	▲ 22.7	29,088	34.0	16,903	4.2
23 愛知	174,630	3.8	86,344	▲ 17.7	27,026	▲ 13.5	59,318	▲ 19.5	88,286	39.3
24 三重	26,326	▲ 1.6	15,157	▲ 6.6	10,461	16.9	4,696	▲ 35.5	11,169	6.1
25 滋賀	11,837	▲ 47.7	7,615	▲ 8.8	5,297	42.9	2,318	▲ 50.1	4,221	▲ 70.4
26 京都	23,238	22.4	14,086	19.6	6,999	▲ 1.1	7,087	50.6	9,152	27.0
27 大阪	447,079	▲ 41.9	359,177	▲ 23.6	31,893	▲ 62.1	327,284	▲ 15.2	87,903	▲ 70.6
28 兵庫	51,578	▲ 37.5	32,325	▲ 40.8	13,872	▲ 17.8	18,453	▲ 51.1	19,254	▲ 31.2
29 奈良	9,012	▲ 8.5	5,309	▲ 25.6	3,482	▲ 22.4	1,826	▲ 31.1	3,703	36.4
30 和歌山	8,674	21.5	7,073	47.1	3,557	196.6	3,516	▲ 2.6	1,601	▲ 31.4
31 鳥取	6,859	21.6	4,672	56.9	3,204	191.8	1,468	▲ 21.9	2,187	▲ 17.9
32 島根	16,599	▲ 20.5	12,539	▲ 28.5	8,407	▲ 44.1	4,132	64.4	4,060	21.4
33 岡山	32,701	27.4	16,445	▲ 2.6	7,404	▲ 5.4	9,041	▲ 0.3	16,256	85.3
34 広島	89,377	65.0	67,447	132.6	14,618	54.2	52,828	170.7	21,930	▲ 12.9
35 山口	23,720	▲ 9.7	8,709	▲ 46.2	3,844	▲ 64.9	4,865	▲ 7.2	15,011	49.1
36 徳島	6,747	▲ 40.9	4,259	▲ 29.1	3,232	82.2	1,026	▲ 75.7	2,488	▲ 54.0
37 香川	21,281	53.9	14,034	98.8	5,550	42.1	8,484	169.0	7,246	7.1
38 愛媛	18,652	▲ 5.0	14,033	7.8	6,335	4.1	7,697	11.0	4,620	▲ 30.1
39 高知	14,349	12.7	10,123	63.1	7,069	43.4	3,054	139.1	4,226	▲ 35.2
40 福岡	71,081	▲ 40.5	40,234	▲ 35.0	10,654	▲ 59.8	29,579	▲ 16.3	30,848	▲ 46.4
41 佐賀	21,950	▲ 24.0	17,766	▲ 6.3	12,091	▲ 10.9	5,675	5.1	4,184	▲ 57.8
42 長崎	22,414	6.9	13,308	▲ 10.4	9,602	3.7	3,706	▲ 33.7	9,106	48.6
43 熊本	11,822	▲ 66.4	6,472	▲ 75.5	3,404	▲ 29.8	3,067	▲ 85.8	5,350	▲ 39.2
44 大分	12,838	▲ 17.9	7,023	▲ 22.9	4,455	▲ 17.2	2,568	▲ 31.2	5,816	▲ 10.7
45 宮崎	26,195	21.5	15,100	▲ 2.0	9,341	0.2	5,759	▲ 5.5	11,095	80.5
46 鹿児島	34,187	28.0	26,615	37.9	20,343	26.0	6,272	98.8	7,571	2.3
47 沖縄	26,774	54.8	22,034	111.3	12,937	65.1	9,097	251.3	4,741	▲ 31.0

注) 受注高の少ない集計区分等の数値は、誤差が大きいため利用に当たっては注意してください。

I. 受注高

I-4. 資本金階層別・業種別受注高

平成21年11月分

(単位:百万円,%)

	合計		元請受注高				下請受注高			
					公共機関		民間等			
	前年同月比		前年同月比		前年同月比		前年同月比		前年同月比	
T 合計	3,186,949	▲ 16.8	2,222,038	▲ 9.0	781,013	7.2	1,441,025	▲ 15.9	964,911	▲ 30.5
1 個人	135	▲ 97.2	23	▲ 99.5	4	-	19	▲ 99.6	112	58.6
2 ~1千万円未満	112,564	6.2	34,118	31.5	10,411	267.4	23,707	2.6	78,446	▲ 1.9
3 1千万~3億円未満	1,476,990	▲ 25.9	860,652	▲ 17.6	440,177	▲ 6.0	420,475	▲ 27.0	616,338	▲ 35.1
4 3~20億円未満	336,786	23.2	256,838	48.9	60,923	9.4	195,914	67.7	79,949	▲ 20.8
5 20億円以上	1,260,474	▲ 13.2	1,070,407	▲ 10.4	269,498	33.6	800,910	▲ 19.4	190,067	▲ 26.1
3億円以下の法人	1,623,392	▲ 23.9	923,878	▲ 15.2	457,152	▲ 3.9	466,726	▲ 23.9	699,514	▲ 32.9
総合工事業	1,072,098	▲ 13.3	720,096	▲ 10.8	398,340	▲ 5.3	321,756	▲ 16.8	352,002	▲ 17.9
職別工事業	251,090	▲ 14.7	47,618	▲ 1.2	18,245	23.9	29,373	▲ 12.2	203,472	▲ 17.3
設備工事業	300,205	▲ 50.1	156,164	▲ 33.1	40,568	0.5	115,596	▲ 40.2	144,041	▲ 60.9
3億円超の法人	1,563,423	▲ 7.7	1,298,138	▲ 3.7	323,857	28.2	974,280	▲ 11.1	265,285	▲ 23.1
総合工事業	1,096,194	▲ 5.1	996,702	▲ 4.3	253,576	23.2	743,126	▲ 11.1	99,492	▲ 12.1
職別工事業	57,673	▲ 40.8	25,374	▲ 8.7	13,023	77.5	12,351	▲ 39.6	32,299	▲ 53.7
設備工事業	409,556	▲ 7.2	276,062	▲ 1.2	57,259	44.9	218,803	▲ 8.8	133,494	▲ 17.6

注) 受注高の少ない集計区分等の数値は、誤差が大きいため利用に当たっては注意してください。

Ⅱ. 公共機関からの受注工事(1件500万円以上の工事)

Ⅱ-1. 発注機関別請負契約額時系列表

	合 計		国の機関							
	前年比		国		独立行政法人		政府関連企業等		前年比	
			前年比		前年比		前年比			
H18年度	9,387,800	▲ 12.8	3,196,877	▲ 10.0	1,947,349	▲ 3.6	441,119	—	808,409	—
H19年度	9,432,902	0.5	3,738,139	16.9	2,117,475	8.7	662,191	50.1	958,474	18.6
H20年度	9,740,534	3.3	3,979,339	6.5	2,284,850	7.9	605,466	▲ 8.6	1,089,022	13.6
H20. 4~H20. 11	5,995,994	2.5	2,106,401	10.0	1,082,849	3.7	270,160	▲ 3.0	753,392	27.2
H21. 4~H21. 11	6,249,191	4.2	2,208,429	4.8	1,294,380	19.5	237,352	▲ 12.1	676,696	▲ 10.2
H18年	9,571,035	▲ 18.8	3,127,578	▲ 28.6	1,918,759	▲ 30.8	435,405	—	525,458	—
H19年	9,226,517	▲ 3.6	3,482,076	11.3	1,960,608	2.2	546,889	25.6	974,578	85.5
H20年	9,581,501	3.8	3,925,028	12.7	2,183,254	11.4	641,491	17.3	1,100,283	12.9
H20. 1~H20. 11	8,735,778	4.2	3,632,768	14.0	2,026,857	10.7	585,672	22.3	1,020,239	—
H21. 1~H21. 11	9,148,008	4.7	3,789,106	4.3	2,339,984	15.4	516,840	▲ 11.8	932,281	▲ 8.6
H20. 10-12	2,589,668	5.8	956,742	17.4	492,912	23.5	149,626	▲ 0.4	314,204	18.3
H21. 1- 3	2,898,817	5.8	1,580,677	3.6	1,045,604	10.8	279,488	▲ 11.4	255,585	▲ 4.2
H21. 4- 6	1,698,827	9.2	670,057	24.4	358,480	49.8	67,645	12.9	243,932	1.9
H21. 7- 9	2,931,957	8.7	990,227	9.6	641,311	26.5	76,552	▲ 34.2	272,365	▲ 2.7
H21. 10-12										
平成19年 4月	322,165	▲ 6.3	172,579	1.0	89,505	▲ 24.5	39,405	202.8	43,668	11.1
5月	437,784	2.8	145,534	46.4	55,952	1.7	26,954	98.3	62,629	103.4
6月	787,768	1.4	230,681	12.1	139,781	▲ 3.9	22,378	▲ 5.8	68,522	87.9
7月	771,774	▲ 2.8	252,511	48.4	139,813	26.9	34,525	66.5	78,172	99.5
8月	853,076	▲ 9.1	262,401	6.7	163,604	14.3	27,805	▲ 11.7	70,992	▲ 0.5
9月	1,073,216	▲ 11.8	333,294	▲ 8.0	185,825	▲ 22.4	45,351	3.2	102,118	29.9
10月	837,222	▲ 6.0	262,753	11.2	148,825	13.0	32,647	6.1	81,280	10.0
11月	768,823	4.3	255,207	22.2	120,939	4.8	49,582	86.2	84,686	26.7
12月	841,291	15.2	296,813	30.6	129,223	27.8	68,032	83.9	99,559	11.8
平成20年 1月	588,027	12.8	235,725	25.7	130,405	26.9	42,443	51.7	62,877	10.7
2月	805,405	24.0	499,420	46.8	294,768	56.0	113,403	127.1	91,248	▲ 9.9
3月	1,346,352	▲ 1.2	791,222	6.6	518,835	4.7	159,666	30.5	112,721	▲ 9.8
平成20年 4月	322,417	0.1	151,384	▲ 12.3	78,153	▲ 12.7	16,799	▲ 57.4	56,432	29.2
5月	389,197	▲ 11.1	125,426	▲ 13.8	70,572	26.1	15,804	▲ 41.4	39,050	▲ 37.6
6月	843,896	7.1	261,750	13.5	90,586	▲ 35.2	27,328	22.1	143,836	109.9
7月	885,099	14.7	295,487	17.0	169,336	21.1	32,674	▲ 5.4	93,477	19.6
8月	807,412	▲ 5.4	277,502	5.8	147,943	▲ 9.6	35,210	26.6	94,349	32.9
9月	1,004,028	▲ 6.4	330,371	▲ 0.9	189,745	2.1	48,537	7.0	92,089	▲ 9.8
10月	1,081,800	29.2	437,207	66.4	216,240	45.3	46,843	43.5	174,124	114.2
11月	662,145	▲ 13.9	227,275	▲ 10.9	120,275	▲ 0.5	46,965	▲ 5.3	60,035	▲ 29.1
12月	845,723	0.5	292,260	▲ 1.5	156,397	21.0	55,819	▲ 18.0	80,045	▲ 19.6
平成21年 1月	543,248	▲ 7.6	213,769	▲ 9.3	114,979	▲ 11.8	41,467	▲ 2.3	57,323	▲ 8.8
2月	765,793	▲ 4.9	442,427	▲ 11.4	269,847	▲ 8.5	87,451	▲ 22.9	85,128	▲ 6.7
3月	1,589,775	18.1	924,481	16.8	660,778	27.4	150,569	▲ 5.7	113,134	0.4
平成21年 4月	392,678	21.8	227,042	50.0	131,503	68.3	22,547	34.2	72,992	29.3
5月	496,065	27.5	205,659	64.0	105,823	50.0	18,659	18.1	81,176	107.9
6月	810,083	▲ 4.0	237,355	▲ 9.3	121,154	33.7	26,438	▲ 3.3	89,763	▲ 37.6
7月	850,508	▲ 3.9	246,438	▲ 16.6	143,730	▲ 15.1	18,382	▲ 43.7	84,326	▲ 9.8
8月	809,382	0.2	255,656	▲ 7.9	184,437	24.7	15,724	▲ 55.3	55,495	▲ 41.2
9月	1,272,067	26.7	488,133	47.8	313,143	65.0	42,445	▲ 12.6	132,544	43.9
10月	894,582	▲ 17.3	301,989	▲ 30.9	174,992	▲ 19.1	50,590	8.0	76,408	▲ 56.1
11月	723,826	9.3	246,156	8.3	119,598	▲ 0.6	42,566	▲ 9.4	83,992	39.9
12月										
平成22年 1月										
2月										
3月										

注) 平成15年度から平成20年度までは「国の機関」のうちの国以外の機関における分類変更に伴い、各機関の前年同月比が計算できないため、「独立行政法人」及び「政府関連企業等」の合計値を「(再掲)国以外の機関」として計上し、再掲していたが、各機関のデータが蓄積されたので、平成21年4月より再掲を行わないこととした。

(単位：百万円、%)

地方の機関										
	都道府県		市区町村		地方公営企業		その他			
	前年比		前年比		前年比		前年比			
6,190,923	▲ 14.2	2,623,447	▲ 15.2	2,735,498	▲ 12.8	546,920	▲ 16.9	285,057	▲ 13.8	H18年度
5,694,763	▲ 8.0	2,549,122	▲ 2.8	2,422,755	▲ 11.4	533,391	▲ 2.5	189,494	▲ 33.5	H19年度
5,761,196	1.2	2,529,134	▲ 0.8	2,476,046	2.2	539,950	1.2	216,066	14.0	H20年度
3,889,593	▲ 1.2	1,628,424	▲ 1.2	1,779,562	1.0	346,576	▲ 11.2	135,031	▲ 1.2	H20. 4～H20. 11
4,040,762	3.9	1,580,157	▲ 3.0	2,003,738	12.6	325,415	▲ 6.1	131,451	▲ 2.7	H21. 4～H21. 11
6,443,457	▲ 13.0	2,745,848	▲ 14.1	2,747,275	▲ 15.2	620,793	▲ 2.1	329,541	▲ 1.0	H18年
5,744,441	▲ 10.8	2,531,146	▲ 7.8	2,449,923	▲ 10.8	548,448	▲ 11.7	214,925	▲ 34.8	H19年
5,656,473	▲ 1.5	2,497,314	▲ 1.3	2,452,905	0.1	516,417	▲ 5.8	189,837	▲ 11.7	H20年
5,103,010	▲ 1.9	2,253,436	▲ 0.1	2,228,930	▲ 0.4	446,047	▲ 11.6	174,597	▲ 13.4	H20. 1～H20. 11
5,358,902	5.0	2,236,990	▲ 0.7	2,476,247	11.1	448,420	0.5	197,246	13.0	H21. 1～H21. 11
1,632,926	0.0	776,141	0.8	672,449	▲ 2.9	148,182	15.4	36,154	▲ 12.3	H20. 10～12
1,318,140	8.6	656,832	5.1	472,509	5.1	123,004	23.7	65,795	66.3	H21. 1～3
1,028,770	1.2	301,752	▲ 5.6	611,918	19.8	78,505	▲ 40.1	36,595	▲ 33.9	H21. 4～6
1,941,730	8.3	820,417	5.7	898,458	9.5	163,607	18.7	59,248	0.9	H21. 7～9
										H21. 10～12
149,586	▲ 13.6	59,490	▲ 10.8	55,453	▲ 20.1	22,564	▲ 19.7	12,079	36.0	平成19年 4月
292,251	▲ 10.5	105,551	▲ 1.6	143,177	▲ 19.7	23,761	▲ 13.0	19,761	44.4	5月
557,087	▲ 2.5	183,379	▲ 0.4	299,635	▲ 5.8	60,068	48.0	14,005	▲ 50.8	6月
519,264	▲ 16.7	194,963	▲ 24.8	248,206	▲ 16.0	57,617	33.9	18,478	▲ 28.3	7月
590,675	▲ 14.7	272,036	7.8	235,352	▲ 31.9	59,010	2.3	24,278	▲ 33.3	8月
739,922	▲ 13.5	338,403	▲ 7.0	298,967	▲ 22.4	82,441	14.4	20,111	▲ 41.2	9月
574,469	▲ 12.2	260,717	▲ 18.7	252,902	8.8	47,497	▲ 25.6	13,353	▲ 63.9	10月
513,617	▲ 2.7	234,142	2.5	227,652	1.6	37,265	▲ 35.9	14,557	▲ 16.4	11月
544,477	8.2	275,430	17.9	212,044	1.1	43,696	5.0	13,306	▲ 27.2	12月
352,303	5.6	191,908	41.6	129,176	▲ 9.5	20,975	▲ 49.4	10,243	▲ 27.0	平成20年 1月
305,985	▲ 1.0	140,411	▲ 0.6	117,717	▲ 6.2	34,893	53.5	12,964	▲ 34.3	2月
555,129	▲ 10.5	292,693	▲ 11.4	202,474	▲ 2.8	43,603	▲ 13.3	16,359	▲ 47.6	3月
171,034	14.3	52,091	▲ 12.4	65,694	18.5	34,274	51.9	18,975	57.1	平成20年 4月
263,771	▲ 9.7	66,051	▲ 37.4	145,275	1.5	33,412	40.6	19,034	▲ 3.7	5月
582,146	4.5	201,575	9.9	299,878	0.1	63,297	5.4	17,396	24.2	6月
589,611	13.5	207,700	6.5	304,037	22.5	49,168	▲ 14.7	28,706	55.4	7月
529,911	▲ 10.3	246,988	▲ 9.2	231,288	▲ 1.7	33,970	▲ 42.4	17,665	▲ 27.2	8月
673,657	▲ 9.0	321,757	▲ 4.9	284,916	▲ 4.7	54,643	▲ 33.7	12,342	▲ 38.6	9月
644,593	12.2	310,684	19.2	267,504	5.8	54,682	15.1	11,723	▲ 12.2	10月
434,871	▲ 15.3	221,579	▲ 5.4	180,969	▲ 20.5	23,130	▲ 37.9	9,192	▲ 36.9	11月
553,463	1.7	243,878	▲ 11.5	223,975	5.6	70,370	61.0	15,240	14.5	12月
329,479	▲ 6.5	171,299	▲ 10.7	118,919	▲ 7.9	27,677	32.0	11,584	13.1	平成21年 1月
323,366	5.7	137,255	▲ 2.2	127,611	8.4	32,789	▲ 6.0	25,712	98.3	2月
665,295	19.8	348,278	19.0	225,979	11.6	62,538	43.4	28,499	74.2	3月
165,636	▲ 3.2	68,642	31.8	62,805	▲ 4.4	25,908	▲ 24.4	8,281	▲ 56.4	平成21年 4月
290,406	10.1	90,219	36.6	169,140	16.4	20,981	▲ 37.2	10,066	▲ 47.1	5月
572,728	▲ 1.6	142,891	▲ 29.1	379,973	26.7	31,616	▲ 50.1	18,248	4.9	6月
604,070	2.5	211,510	1.8	316,383	4.1	58,960	19.9	17,217	▲ 40.0	7月
553,725	4.5	230,625	▲ 6.6	250,722	8.4	48,019	41.4	24,360	37.9	8月
783,934	16.4	378,283	17.6	331,353	16.3	56,628	3.6	17,671	43.2	9月
592,593	▲ 8.1	270,414	▲ 13.0	259,446	▲ 3.0	42,600	▲ 22.1	20,133	71.7	10月
477,670	9.8	187,574	▲ 15.3	233,916	29.3	40,704	76.0	15,476	68.4	11月
										12月
										平成22年 1月
										2月
										3月

Ⅱ. 公共機関からの受注工事(1件500万円以上の工事)

Ⅱ-2. 1)発注機関別・目的別工事分類別請負契約額

平成21年 11月分

(単位：百万円，%)

	合 計		国の機関				地方の機関				
		前年 同月比		国	独立 行政法人	政府関連 企業等		都道府県	市区町村	地方 公営企業	その他
T 合計	723,826	9.3	246,156	119,598	42,566	83,992	477,670	187,574	233,916	40,704	15,476
1 治山・治水	87,916	▲ 13.9	41,750	32,917	4,942	3,891	46,165	38,513	7,580	72	
2 農林水産	43,944	7.5	18,691	13,767	2,217	2,706	25,254	18,178	5,878		1,198
3 道路	209,888	8.5	90,000	35,582	781	53,637	119,888	72,165	42,731	1,459	3,534
4 港湾・空港	31,863	39.3	18,033	17,725		308	13,830	7,885	4,970	27	948
5 下水道	77,233	▲ 2.7	10,777		33	10,744	66,456	13,578	38,285	13,985	609
6 公園	16,870	▲ 28.7	1,887	999	518	370	14,983	2,933	11,977	61	12
7 教育・病院	90,964	31.6	23,341	3,948	12,192	7,202	67,623	14,081	52,197	928	417
8 住宅・宿舍	19,067	▲ 30.7	3,149	1,152	1,563	435	15,917	2,893	7,656	368	5,001
9 庁舎	24,396	▲ 1.4	2,890	2,165	113	612	21,507	3,631	17,532	128	215
10 再開発	184	▲ 4.7	0				184		184		
11 土地造成	8,429	85.6	3,616	569	2,925	122	4,813	794	3,205	25	789
12 鉄道・軌道	18,099	16.4	15,707		15,347	360	2,392			2,392	
13 郵便	81	▲ 87.5	81			81	0				
14 電気・ガス	862	348.9	0				862			862	
15 上・工業水道	49,123	121.1	0				49,123	4,981	23,290	19,831	1,021
16 廃棄物処理	10,337	36.8	68		68		10,269	711	8,328	25	1,205
17 その他	34,569	26.1	16,165	10,775	1,867	3,524	18,404	7,230	10,103	542	528
災害復旧（再掲）	12,004	15.6	4,535	2,912	92	1,531	7,469	4,838	2,075	278	277
維持補修（再掲）	91,370	18.8	18,117	11,023	2,313	4,781	73,253	32,864	31,584	5,413	3,393

Ⅱ. 公共機関からの受注工事(1件500万円以上の工事)

Ⅱ-2. 2) 発注機関別・目的別工事分類別請負契約額(寄与度) 平成21年 11月分

	合 計	国の機関			地方の機関					
		国	独立 行政法人	政府関連 企業等		都道府県	市区町村	地方 公営企業	その他	
T 合計	9.3	2.9	▲ 0.1	▲ 0.7	3.6	6.5	▲ 5.1	8.0	2.7	0.9
1 治山・治水	▲ 2.1	1.2	0.0	0.7	0.5	▲ 3.4	▲ 3.6	0.2	▲ 0.0	
2 農林水産	0.5	1.6	1.2	0.1	0.4	▲ 1.2	▲ 0.9	▲ 0.3		0.1
3 道路	2.5	0.4	▲ 2.8	0.0	3.3	2.0	0.2	1.5	▲ 0.1	0.4
4 港湾・空港	1.4	1.3	1.5		▲ 0.2	0.1	▲ 0.5	0.5	▲ 0.1	0.1
5 下水道	▲ 0.3	0.3		▲ 0.2	0.5	▲ 0.6	▲ 1.3	▲ 0.5	1.1	0.0
6 公園	▲ 1.0	▲ 0.6	0.1	▲ 0.7	0.0	▲ 0.4	▲ 0.0	▲ 0.3	▲ 0.1	▲ 0.0
7 教育・病院	3.3	0.8	0.3	1.5	▲ 1.0	2.5	0.1	2.3	0.1	▲ 0.0
8 住宅・宿舍	▲ 1.3	▲ 2.6	▲ 0.0	▲ 2.5	0.0	1.3	▲ 0.2	0.8	0.0	0.6
9 庁舎	▲ 0.1	▲ 0.7	▲ 0.5	▲ 0.2	0.0	0.6	0.1	0.5	0.0	▲ 0.0
10 再開発	▲ 0.0	▲ 0.0		▲ 0.0		0.0		0.0		
11 土地造成	0.6	0.2	0.1	0.1	0.0	0.4	0.0	0.3	▲ 0.0	0.1
12 鉄道・軌道	0.4	0.3		0.5	▲ 0.2	0.1			0.1	
13 郵便	▲ 0.1	▲ 0.1			▲ 0.1					
14 電気・ガス	0.1					0.1			0.1	
15 上・工業水道	4.1	▲ 0.0		▲ 0.0		4.1	0.3	2.1	1.5	0.1
16 廃棄物処理	0.4	▲ 0.0		0.0	▲ 0.0	0.4	0.0	0.6	▲ 0.1	▲ 0.1
17 その他	1.1	0.6	0.0	0.1	0.5	0.5	0.6	0.2	0.0	▲ 0.3
災害復旧(再掲)	0.2	0.4	0.3	▲ 0.0	0.1	▲ 0.2	0.0	▲ 0.2	0.0	▲ 0.0
維持補修(再掲)	2.2	▲ 0.4	▲ 0.2	0.0	▲ 0.2	2.5	0.0	2.2	0.1	0.1

Ⅱ.公共機関からの受注工事(1件500万以上の工事)

Ⅱ-3.工事種類別請負契約額

平成21年 11月分

(単位:百万円, %)

	請負契約額		
		前年同月比	寄与度
合計	723,826	9.3	9.3
建築・建築設備合計	152,463	2.3	0.5
1. 住宅・同設備工事	21,850	▲ 13.5	▲ 0.5
2. 非住宅・同設備工事	130,613	5.5	1.0
土木工事計	509,296	8.6	6.1
3. 橋梁・高架構造物工事	67,151	27.5	2.2
4. トンネル工事	32,003	33.3	1.2
5. ダム・えん堤工事	16,855	▲ 24.7	▲ 0.8
6. 管渠工事	50,431	▲ 17.1	▲ 1.6
7. 電線路工事	9,471	9.7	0.1
8. 舗装工事	55,374	12.0	0.9
9. しゅんせつ・埋立工事	12,545	78.8	0.8
10. 土工事(9.を除く)	60,679	▲ 10.3	▲ 1.1
11. その他の土木工事	204,785	16.1	4.3
12. 機械装置等工事	62,067	41.4	2.7

II. 公共機関からの受注工事(1件500万円以上の工事)

II-4. 発注機関別・施工都道府県別請負契約額

平成21年 11月分

(単位:百万円,%)

	合計		国の機関				地方の機関				
		前年 同月比		国	独立 行政法人	政府関連 企業等	都道府県	市区町村	地方 公営企業	その他	
T.全国計	723,826	9.3	246,156	119,598	42,566	83,992	477,670	187,574	233,916	40,704	15,476
1.北海道	41,919	▲ 3.5	21,426	17,956	213	3,257	20,492	11,071	7,090	1,544	789
2.青森	18,011	193.9	4,324	4,194	12	118	13,688	1,643	11,968	68	8
3.岩手	7,406	▲ 65.1	2,798	1,705	315	778	4,608	1,342	3,042	35	189
4.宮城	18,377	81.7	8,030	4,576	2,847	607	10,347	2,267	7,340	360	380
5.秋田	12,943	84.6	3,445	3,316		129	9,499	1,686	7,672	141	
6.山形	10,350	85.7	5,241	2,953		2,288	5,109	1,429	3,674	6	
7.福島	7,708	▲ 54.1	1,479	1,437		42	6,229	2,022	4,029	123	56
8.茨城	14,922	52.0	6,299	1,101	3,191	2,007	8,623	2,893	4,178	1,456	95
9.栃木	14,232	39.5	1,480	462	45	973	12,751	2,492	8,992	1,145	122
10.群馬	8,524	▲ 9.6	1,012	762	121	130	7,512	2,883	3,476	817	336
11.埼玉	19,353	4.0	5,850	4,663	1,187		13,504	8,485	4,133	126	760
12.千葉	22,532	▲ 38.0	11,006	3,764	1,845	5,398	11,526	5,386	4,389	504	1,248
13.東京	45,659	▲ 10.0	11,415	8,478	1,684	1,253	34,244	14,430	7,388	11,126	1,300
14.神奈川	31,117	93.0	5,428	2,230	555	2,644	25,688	2,852	14,982	7,301	554
15.新潟	32,360	60.1	3,929	3,146	169	615	28,430	9,661	16,911	874	985
16.富山	15,679	35.6	12,196	365	11,695	137	3,483	2,060	1,273	97	52
17.石川	5,436	▲ 25.5	196	149	28	19	5,241	3,362	1,610	82	186
18.福井	17,246	73.9	12,527	3,347	6	9,175	4,719	2,671	1,756	291	
19.山梨	11,452	11.4	1,108	354	86	668	10,344	6,481	3,770	77	16
20.長野	13,443	38.2	4,462	2,251	607	1,604	8,981	4,651	3,995	304	31
21.岐阜	12,002	▲ 24.0	4,360	1,060	1,811	1,489	7,642	3,289	4,141	212	
22.静岡	40,979	154.3	24,201	2,488	29	21,684	16,778	2,538	13,572	626	41
23.愛知	41,497	▲ 0.6	15,284	5,228	462	9,595	26,214	11,818	9,996	2,641	1,760
24.三重	11,664	9.6	1,064	649	197	218	10,600	4,656	5,262	667	15
25.滋賀	7,370	27.5	2,114	324		1,789	5,257	2,640	1,625	823	169
26.京都	10,597	53.2	2,209	454	408	1,347	8,387	3,661	3,345	1,381	
27.大阪	27,735	▲ 1.9	7,673	2,817	1,299	3,557	20,062	3,320	10,585	2,632	3,526
28.兵庫	13,808	▲ 18.9	4,596	2,062	540	1,993	9,211	2,231	6,584	367	29
29.奈良	8,745	▲ 12.2	5,552	4,908	644		3,193	1,228	1,221	65	679
30.和歌山	6,157	▲ 54.4	1,535	579	373	583	4,622	2,311	2,311		
31.鳥取	3,248	64.8	718	713		5	2,530	1,359	1,005	166	
32.島根	10,406	▲ 38.5	1,962	1,633	24	305	8,445	6,861	1,503	81	
33.岡山	6,165	▲ 18.8	1,510	652	21	838	4,655	1,872	2,443	320	19
34.広島	19,483	57.8	10,581	6,907	3,449	225	8,902	3,673	4,612	189	428
35.山口	9,411	▲ 16.7	3,617	3,617			5,794	3,594	2,014	114	73
36.徳島	8,827	284.6	3,269	1,033	1,972	264	5,558	4,261	1,297		
37.香川	3,648	▲ 44.3	535	425		110	3,113	1,717	889	426	81
38.愛媛	8,038	33.0	1,744	1,478	29	237	6,294	972	4,871	451	
39.高知	7,968	26.5	2,237	1,707		531	5,731	3,647	2,008	21	55
40.福岡	15,864	▲ 46.9	6,443	3,961	-92	2,574	9,421	2,932	5,562	721	205
41.佐賀	9,013	20.6	2,001	1,130	341	530	7,012	3,262	3,379	231	139
42.長崎	11,123	▲ 31.1	936	656	12	268	10,187	3,488	6,426	273	
43.熊本	6,441	▲ 6.6	816	363	203	249	5,625	977	3,480	1,096	73
44.大分	14,284	169.9	9,570	1,139	6,181	2,250	4,714	979	3,241	26	468
45.宮崎	9,413	▲ 10.3	3,707	2,314	10	1,383	5,706	3,195	1,957	554	
46.鹿児島	19,879	17.2	2,672	2,505	40	127	17,207	12,792	4,330	75	10
47.沖縄	11,391	4.6	1,598	1,591	7		9,793	4,535	4,590	68	599

注) 受注高の少ない集計区分等の数値は、誤差が大きいため利用に当たっては注意してください。

II-5. 発注機関別・施工地域別請負契約額

平成21年 11月分

(単位:百万円,%)

	合計		国の機関				地方の機関				
		前年 同月比		国	独立 行政法人	政府関連 企業等	都道府県	市区町村	地方 公営企業	その他	
T.全国計	723,826	9.3	246,156	119,598	42,566	83,992	477,670	187,574	233,916	40,704	15,476
1.北海道	41,919	▲ 3.5	21,426	17,956	213	3,257	20,492	11,071	7,090	1,544	789
2.東北	74,795	11.9	25,316	18,180	3,174	3,962	49,479	10,389	37,724	733	634
3.関東	181,233	5.8	48,060	24,063	9,321	14,676	133,173	50,553	55,303	22,855	4,463
4.北陸	70,721	44.4	28,849	7,006	11,898	9,945	41,873	17,754	21,551	1,345	1,223
5.中部	106,142	25.9	44,908	9,424	2,499	32,986	61,234	22,300	32,971	4,146	1,816
6.近畿	74,412	3.4	23,679	11,145	3,264	9,270	50,733	15,392	25,671	5,269	4,402
7.中国	48,713	▲ 2.8	18,388	13,521	3,494	1,373	30,325	17,359	11,576	871	519
8.四国	28,481	34.4	7,785	4,643	2,001	1,142	20,696	10,597	9,065	898	136
9.九州・沖縄	97,408	▲ 6.4	27,744	13,660	6,702	7,381	69,665	32,160	32,967	3,044	1,494

注) 地域別区分

東 北 : 青森県, 岩手県, 宮城県, 秋田県, 山形県, 福島県

関 東 : 茨城県, 栃木県, 群馬県, 埼玉県, 千葉県, 東京都, 神奈川県,
山梨県, 長野県

北 陸 : 新潟県, 富山県, 石川県, 福井県

中 部 : 岐阜県, 静岡県, 愛知県, 三重県

近 畿 : 滋賀県, 京都府, 大阪府, 兵庫県, 奈良県, 和歌山県

中 国 : 鳥取県, 島根県, 岡山県, 広島県, 山口県

四 国 : 徳島県, 香川県, 愛媛県, 高知県

九州・沖縄 : 福岡県, 佐賀県, 長崎県, 熊本県, 大分県, 宮崎県,
鹿児島県, 沖縄県

Ⅲ. 民間等からの受注工事

Ⅲ-1. 発注者別請負契約額時系列表

1) 建築工事・建築設備工事（1件5億円以上の工事）

（単位：百万円、％）

	合 計	農林漁業		鉱業、採石業、砂利採取業 建設業		製造業		電気・ガス・熱供給 水道業		運輸業、郵便業		情報通信業		卸売業、小売業		金融業、保険業		不動産業		サービス業		その他		
		前年比		前年比		前年比		前年比		前年比		前年比		前年比		前年比		前年比		前年比		前年比		
H18年度	7,391,880	3.6	5,001	▲ 40.4	58,313	▲ 37.4	1,394,671	36.3	46,612	▲ 12.5	410,172	53.3	67,840	▲ 41.8	360,078	▲ 6.4	108,362	▲ 47.3	3,419,158	7.2	1,467,283	▲ 14.0	54,391	▲ 37.9
H19年度	8,077,546	9.3	2,006	▲ 59.9	96,284	65.1	1,428,955	2.5	121,106	159.8	399,038	▲ 2.7	71,901	6.0	590,103	63.9	175,694	62.1	3,677,057	7.5	1,400,334	▲ 4.6	115,069	111.6
H20年度	6,282,525	▲ 22.2	10,562	426.5	72,114	▲ 25.1	1,233,680	▲ 13.7	74,819	▲ 38.2	444,980	11.5	102,065	42.0	419,814	▲ 28.9	206,018	17.3	2,160,855	▲ 41.2	1,417,650	1.2	139,968	21.6
H20. 4～H20.11	4,514,573	▲ 6.7	9,825	758.1	46,803	▲ 37.9	959,131	12.2	44,838	▲ 42.0	306,252	12.0	61,184	3.5	281,899	▲ 22.7	141,837	41.4	1,655,463	▲ 20.6	899,845	1.7	107,496	68.3
H21. 4～H21.11	2,936,625	▲ 35.0	8,452	▲ 14.0	59,466	27.1	448,667	▲ 53.2	88,262	96.8	169,791	▲ 44.6	24,467	▲ 60.0	150,180	▲ 46.7	152,242	7.3	1,011,056	▲ 38.9	747,396	▲ 16.9	76,645	▲ 28.7
H18年	7,235,185	3.8	7,577	17.2	67,809	3.7	1,343,909	25.2	52,263	1.9	372,608	54.9	60,642	▲ 66.1	341,327	▲ 15.9	111,896	▲ 39.9	3,341,515	10.4	1,480,140	▲ 10.2	55,500	▲ 39.1
H19年	7,845,529	8.4	1,145	▲ 84.9	108,142	59.5	1,305,635	▲ 2.8	93,611	79.1	436,494	17.1	92,149	52.0	529,849	55.2	157,871	41.1	3,568,414	6.8	1,467,644	▲ 0.8	84,576	52.4
H20年	7,503,297	▲ 4.4	10,686	833.3	48,904	▲ 54.8	1,512,388	15.8	92,933	▲ 0.7	431,641	▲ 1.1	74,470	▲ 19.2	488,342	▲ 7.8	218,592	38.5	3,017,957	▲ 15.4	1,449,571	▲ 1.2	157,813	86.6
H20. 1～H20.11	7,056,972	▲ 1.3	10,686	833.3	59,495	▲ 40.4	1,444,557	18.7	80,777	▲ 5.8	409,069	▲ 1.1	71,765	▲ 20.2	458,382	▲ 4.7	207,988	39.9	2,868,069	▲ 10.1	1,294,392	▲ 3.9	151,792	95.4
H21. 1～H21.11	4,258,252	▲ 39.7	9,189	▲ 14.0	95,368	60.3	655,386	▲ 54.6	106,087	31.3	285,946	▲ 30.1	62,643	▲ 12.7	258,136	▲ 43.7	205,819	▲ 1.0	1,366,559	▲ 52.4	1,110,022	▲ 14.2	103,096	▲ 32.1
H20. 10-12	1,311,788	▲ 21.0	536	6.3	-4,627	—	230,936	▲ 22.1	27,276	184.6	105,300	40.5	32,840	77.3	90,935	▲ 35.4	18,624	▲ 42.9	455,939	▲ 36.8	338,675	3.2	15,355	▲ 29.0
H21. 1-3	1,321,627	▲ 48.0	737	▲ 14.4	35,902	182.9	206,719	▲ 57.4	17,825	▲ 50.4	116,155	13.0	38,176	260.8	107,956	▲ 38.8	53,577	▲ 19.0	355,504	▲ 70.7	362,626	▲ 8.1	26,451	▲ 40.3
H21. 4-6	841,195	▲ 43.5	4,308	10.3	9,275	▲ 46.5	133,000	▲ 54.9	13,113	32.5	94,460	▲ 13.7	10,126	▲ 59.0	58,518	▲ 45.1	11,351	▲ 51.5	256,070	▲ 56.3	236,258	▲ 20.5	14,715	9.3
H21. 7-9	1,495,760	▲ 30.8	4,145	▲ 23.0	45,126	91.9	239,074	▲ 52.3	29,690	49.8	48,479	▲ 57.5	6,819	7.6	63,246	▲ 44.7	48,112	▲ 56.4	589,490	▲ 22.7	384,190	▲ 8.3	37,389	▲ 55.9
H21. 10-12																								
平成20年 4月	419,795	▲ 20.1	1,210	—	2,707	▲ 56.4	105,604	23.2	2,510	3.9	41,213	▲ 53.9	4,918	▲ 57.1	15,942	▲ 32.5	8,987	113.0	139,050	▲ 40.6	95,915	46.8	1,740	▲ 45.0
5月	472,607	▲ 24.5	869	—	1,342	▲ 41.2	85,807	▲ 30.6	1,671	▲ 87.5	21,841	▲ 29.0	11,214	▲ 2.4	48,979	17.9	7,351	75.6	218,909	▲ 24.6	68,727	▲ 32.5	5,898	▲ 10.3
6月	595,307	▲ 32.0	1,825	184.7	13,280	166.6	103,711	▲ 31.0	5,716	94.3	46,393	136.2	8,577	▲ 2.9	41,597	▲ 31.7	7,051	▲ 56.7	228,676	▲ 51.0	132,659	1.8	5,822	▲ 58.3
7月	671,205	44.6	2,856	—	7,980	39.4	196,080	109.9	1,303	▲ 97.2	38,597	187.3	2,080	▲ 58.2	37,991	67.1	44,220	352.0	242,896	45.8	87,612	▲ 7.3	9,590	69.9
8月	474,600	▲ 2.1	0	—	7,869	▲ 50.5	94,475	51.1	10,187	166.1	24,941	▲ 45.2	1,610	▲ 15.6	17,596	▲ 46.0	21,315	89.2	185,917	▲ 14.5	96,320	7.2	14,369	264.5
9月	1,015,596	12.9	2,529	—	7,661	▲ 76.8	210,348	59.7	8,331	46.0	50,540	123.7	2,650	▲ 35.9	58,819	▲ 35.7	44,893	44.0	333,964	▲ 9.4	235,117	20.1	60,744	282.6
10月	442,623	12.5	0	—	4,817	▲ 12.0	105,341	52.2	11,567	1,884.0	42,668	77.4	29,550	188.0	21,297	▲ 44.1	3,355	▲ 70.1	114,977	▲ 11.0	104,095	9.3	4,955	▲ 51.9
11月	422,840	▲ 26.1	536	6.3	1,147	▲ 35.8	57,764	▲ 58.3	3,553	222.1	40,059	42.6	585	▲ 90.3	39,678	▲ 26.2	4,665	▲ 61.8	191,074	▲ 10.4	79,401	▲ 29.2	4,379	▲ 0.9
12月	446,325	▲ 35.7	0	—	-10,591	—	67,830	▲ 23.3	12,156	53.9	22,573	▲ 0.9	2,705	22.2	29,960	▲ 38.7	10,604	15.1	149,888	▲ 60.4	155,179	28.4	6,021	▲ 12.8
平成21年 1月	289,315	▲ 47.7	0	—	0	▲ 100.0	39,095	▲ 53.8	2,128	▲ 78.3	4,012	▲ 56.6	4,256	108.9	28,977	27.8	5,455	37.9	151,642	▲ 49.6	49,863	▲ 56.0	3,887	▲ 26.3
2月	433,590	▲ 28.0	0	▲ 100.0	2,541	▲ 42.9	75,583	▲ 33.7	3,431	58.5	73,477	81.8	29,476	1,482.2	12,968	▲ 71.2	6,349	▲ 85.5	73,494	▲ 69.6	154,300	54.6	1,970	▲ 75.6
3月	598,723	▲ 56.8	737	—	33,361	383.0	92,041	▲ 67.9	12,266	▲ 48.8	38,666	▲ 27.3	4,444	▲ 33.5	66,011	▲ 39.3	41,773	128.2	130,367	▲ 80.5	158,463	▲ 12.6	20,594	▲ 33.4
平成21年 4月	273,601	▲ 34.8	1,048	▲ 13.4	2,938	8.5	47,029	▲ 55.5	4,000	59.4	51,573	25.1	5,809	18.1	5,537	▲ 65.3	7,449	▲ 17.1	71,184	▲ 48.8	72,293	▲ 24.6	4,741	172.5
5月	182,344	▲ 61.4	2,370	172.7	501	▲ 62.7	27,850	▲ 67.5	1,241	▲ 25.7	8,260	▲ 62.2	0	▲ 100.0	23,473	▲ 52.1	0	▲ 100.0	47,631	▲ 78.2	65,239	▲ 5.1	5,779	▲ 2.0
6月	385,250	▲ 35.3	890	▲ 51.2	5,836	▲ 56.1	58,121	▲ 44.0	7,872	37.7	34,627	▲ 25.4	4,317	▲ 49.7	29,508	▲ 29.1	3,902	▲ 44.7	137,255	▲ 40.0	98,727	▲ 25.6	4,195	▲ 27.9
7月	296,809	▲ 55.8	2,307	▲ 19.2	6,246	▲ 21.7	103,936	▲ 47.0	2,036	56.3	9,000	▲ 76.7	0	▲ 100.0	6,197	▲ 83.7	7,860	▲ 82.2	84,405	▲ 65.3	69,197	▲ 21.0	5,624	▲ 41.4
8月	317,570	▲ 33.1	0	—	2,534	▲ 67.8	77,877	▲ 17.6	5,084	▲ 50.1	25,058	0.5	651	▲ 59.6	20,361	15.7	33,910	59.1	81,921	▲ 55.9	63,794	▲ 33.8	6,380	▲ 55.6
9月	881,382	▲ 13.2	1,838	▲ 27.3	36,346	374.4	57,261	▲ 72.8	22,570	170.9	14,421	▲ 71.5	6,168	132.8	36,688	▲ 37.6	6,342	▲ 85.9	423,164	26.7	251,199	6.8	25,385	▲ 58.2
10月	262,069	▲ 40.8	0	—	3,988	▲ 17.2	32,346	▲ 69.3	13,067	13.0	6,045	▲ 85.8	6,902	▲ 76.6	11,009	▲ 48.3	47,056	1,302.6	67,969	▲ 40.9	68,589	▲ 34.1	5,098	2.9
11月	337,601	▲ 20.2	0	▲ 100.0	1,077	▲ 6.1	44,247	▲ 23.4	32,392	811.7	20,807	▲ 48.1	620	6.0	17,407	▲ 56.1	45,723	880.1	97,526	▲ 49.0	58,359	▲ 26.5	19,443	344.0
12月																								
平成22年 1月																								
2月																								
3月																								

Ⅲ. 民間等からの受注工事

Ⅲ-1. 発注者別請負契約額時系列表

2) 土木工事及び機械装置等工事（1件500万円以上の工事）

（単位：百万円，％）

	合 計		農林漁業		建設業		製造業		電気・ガス・熱供給 水道業		運輸業、郵便業		情報通信業		卸売業、小売業		金融業、保険業		不動産業		サービス業		その他	
	前年比	前年比	前年比	前年比	前年比	前年比	前年比	前年比	前年比	前年比	前年比	前年比	前年比	前年比	前年比	前年比	前年比	前年比	前年比	前年比	前年比	前年比	前年比	
H18年度	3,378,563	13.5	14,642	9.2	52,605	▲ 40.0	946,038	3.1	764,835	69.2	675,732	23.0	358,007	▲ 0.6	46,149	1.4	13,432	4.9	180,965	▲ 8.8	263,950	▲ 9.3	62,209	30.3
H19年度	3,801,019	12.5	9,196	▲ 37.2	84,095	59.9	1,113,551	17.7	876,341	14.6	729,978	8.0	364,253	1.7	73,104	58.4	23,305	73.5	165,804	▲ 8.4	287,134	8.8	74,258	19.4
H20年度	3,735,941	▲ 1.7	46,134	401.7	189,979	125.9	1,077,076	▲ 3.3	828,830	▲ 5.4	723,518	▲ 0.9	403,885	10.9	45,381	▲ 37.9	22,953	▲ 1.5	140,334	▲ 15.4	205,096	▲ 28.6	52,754	▲ 29.0
H20. 4～H20.11	2,396,260	▲ 3.6	23,623	263.3	56,693	4.8	739,856	0.1	536,292	▲ 5.6	431,866	▲ 1.1	276,571	9.4	29,619	▲ 43.9	15,246	12.2	92,464	▲ 16.6	152,448	▲ 24.6	41,581	▲ 14.3
H21. 4～H21.11	1,881,534	▲ 21.5	11,873	▲ 49.7	47,846	▲ 15.6	393,140	▲ 46.9	549,251	2.4	350,289	▲ 18.9	232,593	▲ 15.9	42,600	43.8	9,120	▲ 40.2	56,113	▲ 39.3	156,793	2.9	31,916	▲ 23.2
H18年	3,226,086	11.4	14,039	21.0	66,247	▲ 8.3	945,456	1.9	621,352	35.2	618,208	18.1	370,369	8.7	47,874	4.7	15,737	48.3	204,422	30.1	264,233	▲ 10.8	58,150	16.1
H19年	3,785,701	17.3	11,280	▲ 19.7	74,260	12.1	1,050,185	11.1	944,763	52.0	719,986	16.5	355,464	▲ 4.0	67,465	40.9	19,344	22.9	181,821	▲ 11.1	293,400	11.0	67,732	16.5
H20年	3,744,698	▲ 1.1	25,551	126.5	85,168	14.7	1,166,265	11.1	805,633	▲ 14.7	738,036	2.5	404,970	13.9	51,379	▲ 23.8	23,607	22.0	146,955	▲ 19.2	233,053	▲ 20.6	64,082	▲ 5.4
H20. 1～H20.11	3,431,203	▲ 2.1	25,115	149.2	80,862	18.2	1,040,135	6.6	755,750	▲ 11.7	681,711	0.8	367,157	9.7	46,014	▲ 27.6	22,498	33.3	131,041	▲ 20.8	219,188	▲ 20.4	61,731	▲ 0.6
H21. 1～H21.11	2,907,720	▲ 15.3	33,949	35.2	176,826	118.7	604,229	▲ 41.9	791,906	4.8	585,616	▲ 14.1	322,094	▲ 12.3	52,997	15.2	15,719	▲ 30.1	88,069	▲ 32.8	195,577	▲ 10.8	40,739	▲ 34.0
H20. 10-12	859,941	▲ 5.9	16,300	448.9	20,444	7.6	300,763	▲ 0.2	130,978	▲ 47.2	173,354	46.4	119,502	51.7	10,564	▲ 39.6	5,132	▲ 9.3	33,991	▲ 5.7	39,618	▲ 41.3	9,295	▲ 48.7
H21. 1-3	1,026,187	▲ 0.8	22,075	1,378.9	128,980	433.7	211,089	▲ 29.7	242,655	10.6	235,327	▲ 5.8	89,501	▲ 1.2	10,397	▲ 36.6	6,599	▲ 9.0	31,955	▲ 17.2	38,784	▲ 41.9	8,823	▲ 56.2
H21. 4-6	691,987	▲ 16.0	5,816	104.5	25,836	28.1	154,581	▲ 36.3	161,672	▲ 13.6	128,386	▲ 6.3	91,155	▲ 1.6	14,832	15.8	3,885	▲ 22.6	22,536	▲ 44.3	72,547	8.2	10,741	▲ 34.2
H21. 7-9	770,173	▲ 24.9	3,136	▲ 36.2	16,131	▲ 20.9	142,611	▲ 55.8	267,452	▲ 0.3	139,087	▲ 21.8	88,188	▲ 13.7	17,539	51.1	3,674	▲ 40.8	19,406	▲ 42.8	57,261	▲ 4.0	15,689	▲ 14.3
H21. 10-12																								
平成20年 4月	259,668	2.0	819	258.7	10,019	115.3	71,836	24.1	49,547	▲ 20.8	51,011	▲ 1.9	37,588	5.1	3,591	▲ 23.0	1,252	115.4	11,629	▲ 10.7	18,303	▲ 7.1	4,074	15.5
5月	265,639	▲ 10.7	539	71.5	4,670	15.0	84,019	▲ 9.0	70,040	▲ 2.8	38,492	▲ 30.6	20,809	▲ 32.0	3,533	▲ 58.7	2,671	25.9	11,730	13.1	20,906	24.0	8,231	71.3
6月	298,878	▲ 7.3	1,486	51.0	5,481	▲ 32.4	86,953	▲ 2.0	67,437	▲ 0.5	47,530	▲ 19.7	34,240	18.2	5,686	▲ 3.6	1,095	▲ 63.4	17,096	▲ 9.3	27,850	▲ 15.6	4,024	▲ 48.0
7月	279,493	▲ 18.7	596	▲ 68.9	4,970	4.5	85,943	▲ 14.7	58,211	▲ 17.0	36,686	▲ 36.1	51,637	▲ 15.5	3,362	▲ 49.9	467	▲ 55.2	9,388	▲ 35.5	22,792	12.4	5,441	8.6
8月	342,205	34.6	764	398.9	8,177	21.0	125,705	59.9	85,784	59.2	61,647	33.7	23,870	56.2	2,779	▲ 69.7	1,022	▲ 1.7	9,596	▲ 43.4	16,358	▲ 20.3	6,502	12.3
9月	403,931	6.3	3,555	212.4	7,237	▲ 42.4	110,769	18.4	124,178	51.0	79,471	▲ 13.2	26,738	15.7	5,470	29.9	4,715	80.2	14,948	▲ 14.4	20,486	▲ 51.8	6,364	▲ 30.0
10月	291,811	▲ 17.5	3,515	211.0	7,364	▲ 16.1	89,295	▲ 38.3	45,849	▲ 36.5	51,332	33.9	61,856	84.8	1,909	▲ 76.1	2,720	231.5	8,279	▲ 3.7	15,746	▲ 48.5	3,946	▲ 46.2
11月	254,635	▲ 8.8	12,349	1,832.9	8,775	99.7	85,336	3.4	35,246	▲ 59.6	65,698	79.0	19,833	▲ 19.2	3,290	▲ 41.7	1,304	▲ 45.2	9,798	▲ 11.9	10,008	▲ 46.9	2,998	▲ 42.3
12月	313,495	11.7	436	▲ 63.7	4,305	▲ 26.2	126,131	69.9	49,883	▲ 43.9	56,325	29.9	37,813	82.0	5,365	38.5	1,108	▲ 54.9	15,914	▲ 2.5	13,864	▲ 23.5	2,350	▲ 58.0
平成21年 1月	269,130	▲ 8.4	20,456	2,694.3	9,789	17.4	64,333	▲ 22.5	62,845	▲ 18.9	50,383	1.7	37,426	▲ 1.3	4,953	▲ 0.2	4,955	222.8	3,217	▲ 65.8	9,057	▲ 38.8	1,716	▲ 72.4
2月	316,799	12.5	1,006	88.9	109,491	1,402.0	49,412	▲ 52.2	45,246	▲ 21.9	61,924	22.0	23,926	9.6	1,873	▲ 30.4	494	▲ 55.0	11,791	▲ 0.2	7,075	▲ 51.8	4,561	▲ 52.8
3月	440,258	▲ 4.2	613	169.0	9,700	13.5	97,343	▲ 14.6	134,565	60.1	123,020	▲ 17.7	28,149	▲ 8.7	3,572	▲ 59.1	1,149	▲ 75.1	16,948	▲ 2.4	22,652	▲ 39.2	2,547	▲ 40.3
平成21年 4月	237,791	▲ 8.4	2,081	154.1	4,072	▲ 59.4	47,960	▲ 33.2	66,395	34.0	42,021	▲ 17.6	37,409	▲ 0.5	5,063	41.0	345	▲ 72.5	8,511	▲ 26.8	21,843	19.3	2,092	▲ 48.6
5月	223,482	▲ 15.9	1,139	111.5	17,721	279.5	45,471	▲ 45.9	44,537	▲ 36.4	40,783	6.0	29,161	40.1	5,554	57.2	2,966	11.1	7,717	▲ 34.2	23,981	14.7	4,452	▲ 45.9
6月	230,713	▲ 22.8	2,596	74.7	4,043	▲ 26.2	61,150	▲ 29.7	50,740	▲ 24.8	45,583	▲ 4.1	24,585	▲ 28.2	4,216	▲ 25.9	574	▲ 47.6	6,308	▲ 63.1	26,723	▲ 4.0	4,197	4.3
7月	253,889	▲ 9.2	1,189	99.5	4,666	▲ 6.1	52,066	▲ 39.4	63,345	8.8	34,242	▲ 6.7	48,424	▲ 6.2	7,518	123.6	475	1.6	7,104	▲ 24.3	29,304	28.6	5,557	2.1
8月	212,150	▲ 38.0	1,127	47.6	4,902	▲ 40.1	36,955	▲ 70.6	72,691	▲ 15.3	47,892	▲ 22.3	20,945	▲ 12.3	4,123	48.4	981	▲ 4.0	4,161	▲ 56.6	13,679	▲ 16.4	4,696	▲ 27.8
9月	304,134	▲ 24.7	819	▲ 77.0	6,564	▲ 9.3	53,590	▲ 51.6	131,416	5.8	56,954	▲ 28.3	18,819	▲ 29.6	5,898	7.8	2,218	▲ 53.0	8,142	▲ 45.5	14,278	▲ 30.3	5,436	▲ 14.6
10月	222,754	▲ 23.7	331	▲ 90.6	2,721	▲ 63.1	53,970	▲ 39.6	53,464	16.6	49,495	▲ 3.6	31,133	▲ 49.7	7,032	268.4	1,032	▲ 62.1	6,010	▲ 27.4	13,394	▲ 14.9	4,174	5.8
11月	196,620	▲ 22.8	2,592	▲ 79.0	3,158	▲ 64.0	41,979	▲ 50.8	66,663	89.1	33,321	▲ 49.3	22,117	11.5	3,197	▲ 2.8	530	▲ 59.3	8,162	▲ 16.7	13,590	35.8	1,312	▲ 56.2
12月																								
平成22年 1月																								
2月																								
3月																								

Ⅲ. 民間等からの受注工事

Ⅲ-2. 1) 発注者別・工事種類別請負契約額

平成21年 11月分

(単位:百万円, %)

	合 計		農林漁業	鉱業、採石業、 砂利採取業、 建設業	製造業	電気・ガス・ 熱供給・ 水道業	運輸業、 郵便業	情報通信業	卸売業、 小売業	金融業、 保険業	不動産業	サービス業	その他
		前年同月比											
T 建築・建築設備工事計	337,601	▲ 20.2	0	1,077	44,247	32,392	20,807	620	17,407	45,723	97,526	58,359	19,443
1 住宅	87,433	24.7			826				1,530		68,422		16,655
2 事務所	73,680	▲ 49.7		1,077	565			620	6,205	45,186	15,583	4,444	
3 店舗	23,006	▲ 46.3					11,130		6,987		3,391	1,498	
4 工場・発電所	70,845	42.8			37,926	32,392			527				
5 倉庫・流通施設	14,697	▲ 54.9			2,321		7,536		2,158			2,682	
6 教育・研究・文化施設	23,584	▲ 35.9			2,609							20,356	619
7 医療・福祉施設	26,821	67.7									2,009	22,643	2,169
8 宿泊施設	11,098	36.0								537	5,820	4,741	
9 娯楽施設	1,672	▲ 42.5					800				872		
10 その他の建築工事	4,765	▲ 72.3					1,341				1,429	1,995	
T 土木工事・機械装置等工事計	196,620	▲ 22.8	2,592	3,158	41,979	66,663	33,321	22,117	3,197	530	8,162	13,590	1,312
ST 土木工事計	112,264	▲ 30.6	409	2,131	10,841	29,963	31,371	16,700	1,109	115	7,835	10,732	1,056
1 発電用土木工事	18,669	178.4		45	35	18,534	55						
2 鉄道工事	28,913	▲ 49.9		63	122		28,660	68					
3 埠頭・港湾工事	1,381	▲ 43.3		14	791	81	258		30			207	
4 道路工事	1,357	▲ 59.7		82	18	361	580		28		22	266	
5 管工事	4,521	▲ 36.1			596	3,204	235	13	394	29	50		
6 電線路工事	24,361	▲ 2.2		454	1,124	6,363	401	15,800			10	208	
7 土地造成・埋立工事	13,624	▲ 15.2	89	241	346	14	31	629			4,390	7,484	400
8 ゴルフ場建設工事	558	▲ 35.3	80								29	449	
9 構内環境整備工事	3,392	▲ 51.9	74	283	1,863	126	42	35	40		519	346	65
10 その他の土木工事	15,487	▲ 56.4	167	949	5,947	1,280	1,109	154	618	86	2,815	1,771	592
ST 機械装置等工事	84,356	▲ 9.2	2,182	1,027	31,137	36,699	1,950	5,417	2,088	415	327	2,858	256

注) 建築・建築設備工事については、1件の請負契約額が5億円以上の工事、土木工事及び機械装置等工事については1件の請負契約額が500万円以上の工事について調査対象としている。

Ⅲ. 民間等からの受注工事

Ⅲ-2. 2) 発注者別・工事種類別請負契約額(寄与度)

平成21年 11月分

	合 計	農林漁業	鉱業、採石業、 砂利採取業、 建設業	製造業	電気・ガス・ 熱供給・ 水道業	運輸業、 郵便業	情報通信業	卸売業、 小売業	金融業、 保険業	不動産業	サービス業	その他
T 建築・建築設備工事計	▲ 20.2	▲ 0.1	▲ 0.0	▲ 3.2	6.8	▲ 4.6	0.0	▲ 5.3	9.7	▲ 22.1	▲ 5.0	3.6
1 住宅	4.1			▲ 0.9		▲ 0.2		0.4	▲ 0.2	1.7	▲ 0.5	3.8
2 事務所	▲ 17.2		0.3	▲ 0.7	▲ 0.2	▲ 1.4	0.0	▲ 1.0	10.0	▲ 23.5	▲ 0.5	▲ 0.2
3 店舗	▲ 4.7			▲ 0.5		1.9		▲ 4.5	▲ 0.2	▲ 0.4	▲ 1.0	
4 工場・発電所	5.0			▲ 0.2	7.0	▲ 0.1		▲ 0.3			▲ 1.4	
5 倉庫・流通施設	▲ 4.2	▲ 0.1	▲ 0.3	0.2		▲ 4.4		0.2		▲ 0.2	0.4	
6 教育・研究・文化施設	▲ 3.1			▲ 1.0							▲ 2.3	0.1
7 医療・福祉施設	2.6									0.5	1.6	0.5
8 宿泊施設	0.7			▲ 0.1				0.1		0.1	0.6	
9 娯楽施設	▲ 0.3					0.2				▲ 0.0	▲ 0.5	
10 その他の建築工事	▲ 2.9					▲ 0.5				▲ 0.3	▲ 1.5	▲ 0.6
T 土木工事・機械装置等工事計	▲ 22.8	▲ 3.8	▲ 2.2	▲ 17.0	12.3	▲ 12.7	0.9	▲ 0.0	▲ 0.3	▲ 0.6	1.4	▲ 0.7
ST 土木工事計	▲ 19.4	▲ 4.1	0.2	▲ 5.7	2.9	▲ 12.8	0.1	▲ 0.3	▲ 0.2	▲ 0.8	1.9	▲ 0.7
1 発電用土木工事	4.7		0.0	0.0	4.7	0.0						
2 鉄道工事	▲ 11.3		0.0	0.0		▲ 11.4	0.0					
3 埠頭・港湾工事	▲ 0.4		0.0	▲ 0.4	0.0	▲ 0.0		0.0	▲ 0.0	▲ 0.0	0.0	
4 道路工事	▲ 0.8		0.0	▲ 0.0	▲ 0.1	▲ 0.4		▲ 0.0		▲ 0.2	0.0	▲ 0.1
5 管工事	▲ 1.0		▲ 0.0	▲ 0.2	▲ 0.8	▲ 0.1	▲ 0.0	0.1	▲ 0.0	0.0	▲ 0.0	
6 電線路工事	▲ 0.2		▲ 0.0	0.2	▲ 0.5	0.1	0.0			0.0	0.0	▲ 0.1
7 土地造成・埋立工事	▲ 1.0	0.0	▲ 0.1	▲ 0.5	▲ 0.0	▲ 0.5	▲ 0.0	▲ 0.2	▲ 0.0	▲ 1.6	2.2	▲ 0.2
8 ゴルフ場建設工事	▲ 0.1	0.0		▲ 0.0	▲ 0.0	▲ 0.1				0.0	▲ 0.0	
9 構内環境整備工事	▲ 1.4	0.0	0.1	▲ 0.9	▲ 0.0	▲ 0.2	0.0	▲ 0.1	▲ 0.1	▲ 0.1	▲ 0.1	▲ 0.1
10 その他の土木工事	▲ 7.9	▲ 4.1	0.2	▲ 4.0	▲ 0.3	▲ 0.2	0.1	▲ 0.1	▲ 0.0	1.1	▲ 0.3	▲ 0.2
ST 機械装置等工事	▲ 3.4	0.2	▲ 2.4	▲ 11.3	9.4	0.0	0.8	0.2	▲ 0.1	0.1	▲ 0.4	▲ 0.0

注) 建築・建築設備工事については、1件の請負契約額が5億円以上の工事、土木工事及び機械装置等工事については1件の請負契約額が500万円以上の工事について調査対象としている。

Ⅲ. 民間等からの受注工事

Ⅲ-3. 発注者別・施工都道府県別請負契約額

平成21年 11月分

1) 建築工事・建築設備工事(1件5億円以上の工事)

(単位:百万円, %)

	合計		農林漁業	鉱業、採石業、 砂利採取業、 建設業	製造業	電気・ガス・ 熱供給・ 水道業	運輸業、 郵便業	情報通信業	卸売業、 小売業	金融業、 保険業	不動産業	サービス業	その他
		前年同月比											
Ⅰ.全国計	337,601	▲ 20.2	0	1,077	44,247	32,392	20,807	620	17,407	45,723	97,526	58,359	19,443
1.北海道	2,967	▲ 52.8									2,049	918	
2.青森	26,140	2,666.1				25,515						625	
3.岩手	505	-		505									
4.宮城	12,776	68.8			520	2,678				3,792	5,172	614	
5.秋田	0	▲ 100.0											
6.山形	0	▲ 100.0											
7.福島	2,200	▲ 20.5			2,200								
8.茨城	1,956	▲ 45.3										1,956	
9.栃木	4,940	26.7			2,084					851	2,005		
10.群馬	1,363	▲ 35.3			1,363								
11.埼玉	11,576	▲ 56.6		572	1,352		2,141		740	504	3,976	2,291	
12.千葉	8,402	▲ 60.8			1,071				1,530		2,804	2,378	619
13.東京	104,130	▲ 26.1			1,091		2,886	620	5,096	39,478	40,363	14,596	
14.神奈川	22,636	▲ 51.9				629	2,040		522	561	12,411	5,141	1,332
15.新潟	13,189	183.0			2,226							10,963	
16.富山	0	▲ 100.0											
17.石川	0	▲ 100.0											
18.福井	0	-											
19.山梨	784	21.4										784	
20.長野	0	▲ 100.0											
21.岐阜	0	▲ 100.0											
22.静岡	12,811	22.2					11,130				1,166	515	
23.愛知	9,807	▲ 52.7			1,421	1,575	1,255		641		4,915		
24.三重	608	▲ 83.1										608	
25.滋賀	3,469	185.0			1,600						1,869		
26.京都	3,669	▲ 31.4			828				2,206			635	
27.大阪	20,870	▲ 52.9			683	1,995			4,682		8,086	5,424	
28.兵庫	11,048	▲ 5.9			1,464		1,355				6,773	630	826
29.奈良	2,080	-										2,080	
30.和歌山	0	▲ 100.0											
31.鳥取	0	-											
32.島根	0	▲ 100.0											
33.岡山	1,840	▲ 36.5									1,002	838	
34.広島	2,038	▲ 58.9									3,258	-1,796	576
35.山口	725	30.6			725								
36.徳島	0	▲ 100.0											
37.香川	628	22.9							628				
38.愛媛	826	▲ 55.9			826								
39.高知	580	-									580		
40.福岡	4,363	▲ 51.0									1,097	3,266	
41.佐賀	525	▲ 52.1			525								
42.長崎	1,726	▲ 42.8			957							769	
43.熊本	1,355	158.6			1,355								
44.大分	0	-											
45.宮崎	21,956	922.6			21,956								
46.鹿児島	1,362	▲ 66.3							1,362				
47.沖縄	21,751	237.0								537		5,124	16,090

注) 受注高の少ない集計区分等の数値は、誤差が大きいため利用に当たっては注意してください。

Ⅲ-4. 発注者別・施工地域別請負契約額

平成21年 11月分

1) 建築工事・建築設備工事(1件5億円以上の工事)

(単位:百万円, %)

	合計		農林漁業	鉱業、採石業、 砂利採取業、 建設業	製造業	電気・ガス・ 熱供給・ 水道業	運輸業、 郵便業	情報通信業	卸売業、 小売業	金融業、 保険業	不動産業	サービス業	その他
		前年同月比											
Ⅰ.全国計	337,601	▲ 20.2	0	1,077	44,247	32,392	20,807	620	17,407	45,723	97,526	58,359	19,443
1.北海道	2,967	▲ 52.8	0	0	0	0	0	0	0	0	2,049	918	0
2.東北	41,621	227.3	0	505	2,720	28,193	0	0	0	3,792	5,172	1,239	0
3.関東	155,787	▲ 37.7	0	572	6,961	629	7,067	620	7,888	41,394	61,559	27,146	1,951
4.北陸	13,189	92.2	0	0	2,226	0	0	0	0	0	0	10,963	0
5.中部	23,226	▲ 39.6	0	0	1,421	1,575	12,385	0	641	0	6,081	1,123	0
6.近畿	41,136	▲ 37.7	0	0	4,575	1,995	1,355	0	6,888	0	16,728	8,769	826
7.中国	4,603	▲ 55.6	0	0	725	0	0	0	0	0	4,260	-958	576
8.四国	2,034	▲ 64.4	0	0	826	0	0	0	628	0	580	0	0
9.九州・沖縄	53,038	102.6	0	0	24,793	0	0	0	1,362	537	1,097	9,159	16,090

注) 地域別区分

東北 : 青森県、岩手県、宮城県、秋田県、山形県、福島県
 関東 : 茨城県、栃木県、群馬県、埼玉県、千葉県、東京都、神奈川県、山梨県、長野県
 北陸 : 新潟県、富山県、石川県、福井県
 中部 : 岐阜県、静岡県、愛知県、三重県
 近畿 : 滋賀県、京都府、大阪府、兵庫県、奈良県、和歌山県
 中国 : 鳥取県、島根県、岡山県、広島県、山口県
 四国 : 徳島県、香川県、愛媛県、高知県
 九州・沖縄 : 福岡県、佐賀県、長崎県、熊本県、大分県、宮崎県、鹿児島県、沖縄県

Ⅲ. 民間等からの受注工事

Ⅲ-3. 発注者別・施工都道府県別請負契約額

平成21年 11月分

2) 土木工事及び機械装置等工事(1件500万円以上の工事)

(単位:百万円,%)

	合 計		農林漁業	鉱業、採石業、 砂利採取業、 建設業	製造業	電気・ガス・ 熱供給・ 水道業	運輸業、 郵便業	情報通信業	卸売業、 小売業	金融業、 保険業	不動産業	サービス業	その他
	前年同月比												
Ⅰ.全国計	196,620	▲ 22.8	2,592	3,158	41,979	66,663	33,321	22,117	3,197	530	8,162	13,590	1,312
1.北海道	14,757	191.6	104	84	1,306	10,189	1,736	369	78	0	343	536	13
2.青森	1,221	▲ 46.1		35	236	418	270	53			26	184	
3.岩手	891	▲ 41.6			181	49	412	-5	121	10	34	89	
4.宮城	3,627	▲ 15.3			781	933	1,213	449	54		154	31	12
5.秋田	680	▲ 38.1	21	9	78	153	177	192	36			14	
6.山形	311	▲ 35.6	29			121	23	77	13		8	40	
7.福島	7,142	28.2	46	37	947	4,705	326	139	923			7	12
8.茨城	2,901	▲ 49.2	100	310	1,134	800	141	299				108	9
9.栃木	4,801	▲ 62.3		60	3,624	377	243	212	14	10	5	256	
10.群馬	1,308	▲ 9.0			67	489	381	264	16		22	60	8
11.埼玉	6,733	36.3	25	5	426	1,917	2,106	285	72		331	1,456	130
12.千葉	8,341	▲ 33.8	375	195	3,464	1,933	1,634	385			34	321	
13.東京	18,918	▲ 49.5	7	177	328	5,075	5,446	3,777	568	63	2,603	571	303
14.神奈川	11,831	▲ 3.1		205	1,411	2,043	4,145	893	15	53	2,460	341	265
15.新潟	4,871	24.6		281	612	2,292	420	783	12	5	12	453	
16.富山	1,171	▲ 44.8		42	118	591	40	329	28	7	6	10	
17.石川	1,164	▲ 19.1			25	129	10	368	7			626	
18.福井	1,818	▲ 46.1			30	1,245	133	226	6	169		9	
19.山梨	1,889	139.5		84	907	8	173	408				309	
20.長野	1,376	▲ 67.7		84	116	320	737	15				79	28
21.岐阜	2,287	▲ 46.6		69	816	200	31	549	6		5	205	6
22.静岡	4,601	▲ 64.4		257	785	318	1,705	1,101	145		31	230	29
23.愛知	11,441	▲ 25.5	60	462	1,647	1,991	1,167	1,788	445	21	557	3,199	103
24.三重	2,549	▲ 83.7		10	436	946	455	398	39	27	69	46	124
25.滋賀	1,801	42.5			639	150	64	153	11		35	748	
26.京都	1,852	▲ 60.6		80	217	550	463	428				114	
27.大阪	7,975	▲ 65.8	127	457	2,866	488	1,435	1,306	73	141	224	791	68
28.兵庫	28,421	98.0		85	5,105	20,422	1,532	571	79		222	405	
29.奈良	6,350	1,998.2		13	3,770	65	2,392	51	9		50		
30.和歌山	2,063	▲ 60.2		5	1,759	196	50	37				15	
31.鳥取	519	▲ 2.3			11	50	111	336	11				
32.島根	1,115	▲ 64.6		21	58	762	127	111				12	24
33.岡山	2,679	▲ 5.0		93	580	1,087	317	172			14	382	32
34.広島	2,928	▲ 26.3			1,548	556	340	392	62	15		14	
35.山口	1,999	▲ 35.5		11	1,351	136	58	220	166			57	
36.徳島	1,167	106.6	15		63	610	410	61				9	
37.香川	2,372	189.7	1,587			201	434	49	13		12	76	
38.愛媛	2,209	▲ 31.4			951	461	211	276	50			247	13
39.高知	278	47.9			8	51	219						
40.福岡	8,894	21.0		7	1,435	1,344	1,645	2,818	10	9	618	992	17
41.佐賀	556	▲ 24.0			33	227	99	151	9			13	24
42.長崎	825	▲ 3.1			44	380	105	38			128	98	32
43.熊本	999	▲ 10.6			25	304	225	175	5			264	
44.大分	1,645	▲ 20.9	38	53	800	200	338	104			37	15	61
45.宮崎	755	▲ 59.9			239	403	27	54	11		7	14	
46.鹿児島	1,633	67.4	58		840	284	180	215	30			26	
47.沖縄	953	22.6		10	193	348		122	47		115	118	

注) 受注高の少ない集計区分等の数値は、誤差が大きいため利用に当たっては注意してください。

Ⅲ-4. 発注者別・施工地域別請負契約額

平成21年 11月分

2) 土木工事及び機械装置等工事(1件500万円以上の工事)

(単位:百万円,%)

	合 計		農林漁業	鉱業、採石業、 砂利採取業、 建設業	製造業	電気・ガス・ 熱供給・ 水道業	運輸業、 郵便業	情報通信業	卸売業、 小売業	金融業、 保険業	不動産業	サービス業	その他
	前年同月比												
Ⅰ.全国計	196,620	▲ 22.8	2,592	3,158	41,979	66,663	33,321	22,117	3,197	530	8,162	13,590	1,312
1.北海道	14,757	191.6	104	84	1,306	10,189	1,736	369	78	0	343	536	13
2.東北	13,873	▲ 8.9	97	81	2,222	6,379	2,421	905	1,146	10	222	365	24
3.関東	58,098	▲ 37.0	507	1,036	11,445	12,756	14,588	7,241	700	126	5,455	3,501	743
4.北陸	9,024	▲ 16.8	0	323	786	4,257	603	1,706	53	181	18	1,098	0
5.中部	20,878	▲ 56.7	60	798	3,684	3,855	3,359	3,837	634	48	662	3,679	262
6.近畿	48,461	▲ 1.4	127	640	14,357	21,871	5,937	2,546	172	141	531	2,073	68
7.中国	9,239	▲ 31.9	0	126	3,549	2,591	953	1,231	239	15	14	465	56
8.四国	6,027	25.8	1,602	0	1,022	1,272	1,105	605	63	0	12	332	13
9.九州・沖縄	16,261	3.8	96	70	3,609	3,491	2,619	3,676	112	9	905	1,540	134

注) 地域別区分

東北 : 青森県、岩手県、宮城県、秋田県、山形県、福島県
 関東 : 茨城県、栃木県、群馬県、埼玉県、千葉県、東京都、神奈川県、山梨県、長野県
 北陸 : 新潟県、富山県、石川県、福井県
 中部 : 岐阜県、静岡県、愛知県、三重県
 近畿 : 滋賀県、京都府、大阪府、兵庫県、奈良県、和歌山県
 中国 : 鳥取県、島根県、岡山県、広島県、山口県
 四国 : 徳島県、香川県、愛媛県、高知県
 九州・沖縄 : 福岡県、佐賀県、長崎県、熊本県、大分県、宮崎県、鹿児島県、沖縄県