

特定本邦航空運送事業者以外(※)の事業者に関する航空輸送サービスに係る情報公開(平成21年上期)のポイント

特定本邦航空運送事業者以外の事業者に関する情報

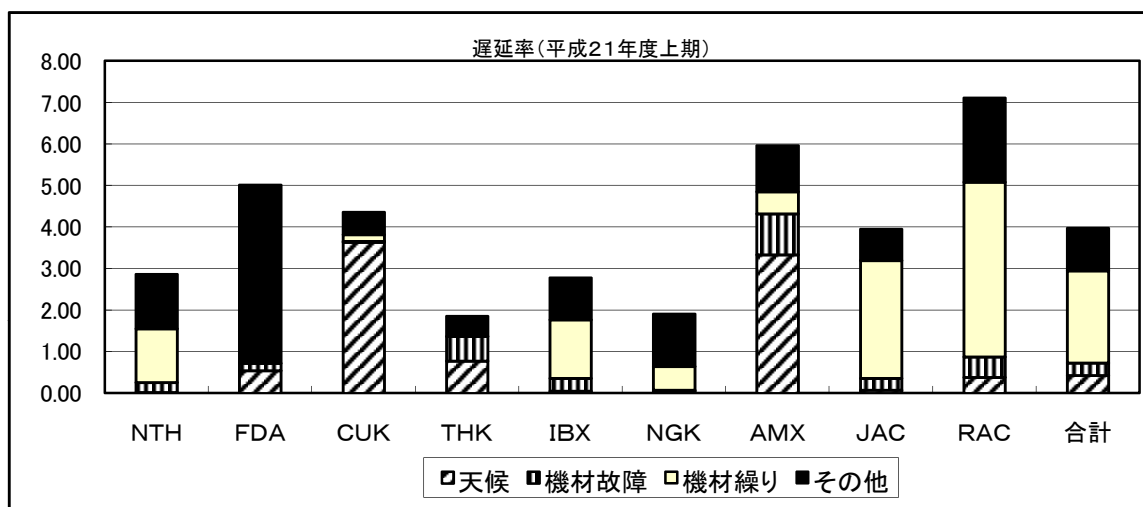
※北海道エアシステム(NTH)、フジドリームエアラインズ(FDA)、新中央航空(CUK)、東邦航空(THK)、アイベックスエアラインズ(IBX)、オリエンタルエアブリッジ(NGK)、天草エアライン(AMX)、日本エアコミューター(JAC)、琉球エアーコミューター(RAC)

1. 輸送サービスの比較等に関する情報

(1) 遅延率(平成21年度上期)

当期実績	前年同期実績	前年同期との比較
3.98%	4.22%	0.24ポイント減少

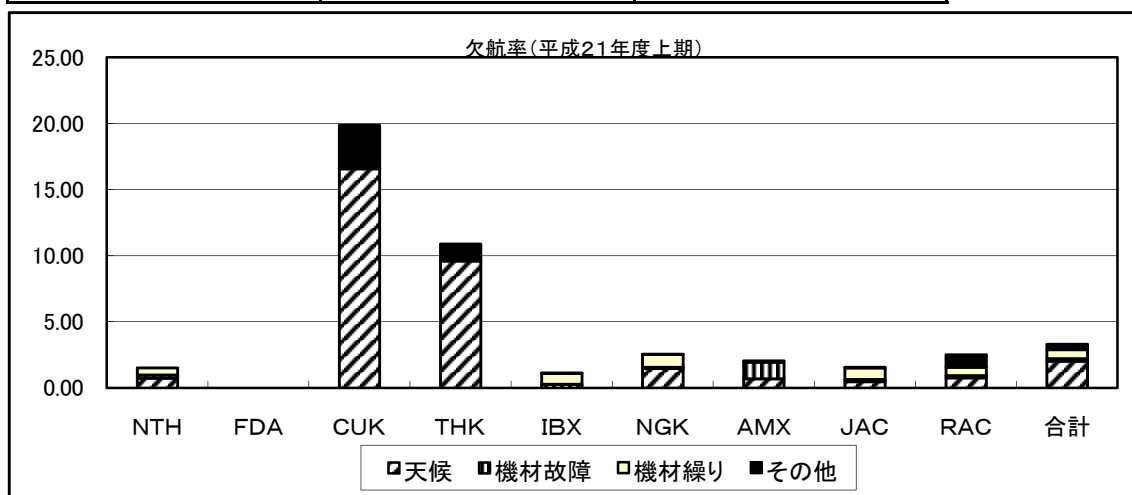
備考)「遅延便」とは、出発予定時刻より15分を超えて出発した便をいう。



※対象となっている路線が各航空会社によって異なっており、路線毎・季節毎に欠航・遅延の特性が異なることから、単純な比較には適さない。(夏期は沖縄路線等で台風の影響を受けやすく、冬季は北国等で積雪の影響を受けやすいなど。)

(2) 欠航率(平成21年度上期)

当期実績	前年同期実績	前年同期との比較
3.30%	4.86%	1.56ポイント減少



※対象となっている路線が各航空会社によって異なっており、路線毎・季節毎に欠航・遅延の特性が異なることから、単純な比較には適さない。(夏期は沖縄路線等で台風の影響を受けやすく、冬季は北国等で積雪の影響を受けやすいなど。)

2. 運賃関連情報

(1) 輸送実績(平成21年度上期)

項目	当期実績	前年同期実績	前年同期との比較
平均搭乗区間距離	363km	358km	1.4%の増
輸送人員	123万805人	129万6021人	5.0%の減
輸送人キロ	4億4681万人キロ	4億6352万人キロ	3.6%の減
旅客収入	162億44百万円	172億6百万円	5.6%の減
輸送人員あたり 旅客収入	13.2千円	13.3千円	0.8%の減
輸送人キロあたり 旅客収入	36.4円	37.1円	1.9%の減