

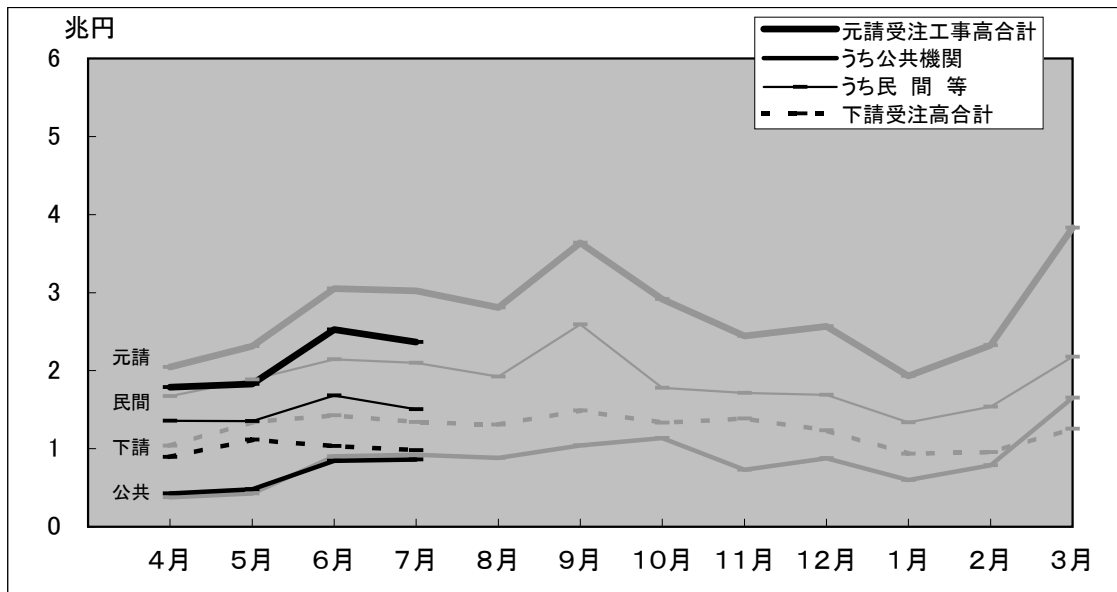
建設工事受注動態統計調査報告

平成21年7月分

Monthly Report on

Current Survey of Orders Received for Construction

受注高の推移(平成21年度)



(グラフ中の淡色の線は、平成20年度の推移)

8月分は10月9日公表予定

※問い合わせ先

国土交通省 総合政策局 建設統計室

電話 代表:03-5253-8111

担当者 川崎(課長補佐) 内線 28-621

佐藤(係長) 内線 28-622

小山 内線 28-623

岩井 内線 28-624

建設工事受注動態統計調査報告（平成21年7月分）

受注高

7月の受注高は3兆3,458億円で、前年同月比23.3%減少した。うち元請受注高は2兆3,667億円で、同21.7%減少し、下請受注高は9,791億円で、同27.0%減少した。

元請受注高のうち公共機関からの受注高は8,614億円で、同6.7%減少し、民間等からの受注高は1兆5,052億円で、同28.4%減少した。

注1) 下請受注高は、2次下請以下も含む。

注2) 四捨五入により億円単位の値としたため、各項目の合計は必ずしも総計と一致しない。

1. 受注高

7月の受注高は、3兆3,458億円。

・前年同月比 23.3%減、9か月連続の減少。

1) 元・下請別 (資料編, 表I-1参照)

元請受注高は、2兆3,667億円。(前年同月比 21.7%減, 9か月連続の減少)

下請受注高は、9,791億円。(同 27.0%減, 7か月連続の減少)

2) 業種別 (資料編, 表I-2参照)

総合工事業は、2兆2,097億円。(同 25.4%減, 9か月連続の減少)

職別工事業は、3,180億円。(同 16.9%減, 5か月連続の減少)

設備工事業は、8,181億円。(同 19.8%減, 7か月連続の減少)

2. 元請受注高

7月の元請受注高は、2兆3,667億円。

・前年同月比 21.7%減, 9か月連続の減少。

1) 発注者別 (資料編, 表I-1参照)

公共機関からは、8,614億円。(同 6.7%減, 2か月連続の減少)

民間等からは、1兆5,052億円。(同 28.4%減, 12か月連続の減少)

2) 工事種類別 (資料編, 表I-1参照)

土木工事は、8,437億円。(同 8.5%減, 2か月連続の減少)

建築工事は、1兆3,036億円。(同 31.4%減, 9か月連続の減少)

機械装置等工事は、2,194億円。(同 9.6%増, 3か月ぶりの増加)

※ 建築工事には建築設備工事を含む。

3) 業種別 (資料編, 表I-2参照)

総合工事業は、1兆8,153億円。(同 25.6%減, 9か月連続の減少)

職別工事業は、754億円。(同 20.5%減, 4か月連続の減少)

設備工事業は、4,759億円。(同 2.5%減, 3か月連続の減少)

建設工事受注動態統計調査報告（平成21年7月分）

公共機関からの受注工事（1件500万円以上の工事）

7月の公共機関からの受注工事額は8,505億円で、前年同月比3.9%減少した。うち「国の機関」からは2,464億円で、同16.6%減少し、「地方の機関」からは6,041億円で、同2.5%増加した。

7月の公共機関からの受注工事額は、8,505億円。

・前年同月比 3.9%減、2か月連続の減少。

1. 発注機関別（資料編、表Ⅱ-1参照）

1) 国の機関

「国の機関」からの受注工事額は、2,464億円であった。

・前年同月比 16.6%減、2か月連続の減少。

- ① 国は、1,437億円。（同 15.1%減、5か月ぶりの減少）
- ② 独立行政法人は、184億円。（同 43.7%減、2か月連続の減少）
- ③ 政府関連企業等は、843億円。（同 9.8%減、2か月連続の減少）

2) 地方の機関

「地方の機関」からの受注工事額は、6,041億円であった。

・前年同月比 2.5%増、先月の減少から再び増加。

- ① 都道府県は、2,115億円。（同 1.8%増、先月の減少から再び増加）
- ② 市区町村は、3,164億円。（同 4.1%増、3か月連続の増加）
- ③ 地方公営企業は、590億円。（同 19.9%増、4か月ぶりの増加）
- ④ その他は、172億円。（同 40.0%減、先月の増加から再び減少）

2. 工事分類別（資料編、表Ⅱ-2.1参照）

工事分類別にみると、受注工事額の多いのは「道路工事」2,319億円、「教育・病院」1,603億円、「下水道工事」906億円であった。

3. 発注機関別・工事分類別（資料編、表Ⅱ-2.1参照）

発注機関別・工事分類別にみると、受注工事額の多いのは、市区町村の「教育・病院」1,011億円、都道府県の「道路工事」656億円、国の「道路工事」583億円であった。

建設工事受注動態統計調査報告（平成21年7月分）

民間等からの受注工事

1. 建築工事・建築設備工事（1件5億円以上の工事）

7月の建築工事・建築設備工事の受注工事額は2,968億円で、前年同月比55.8%減少した。

7月の建築工事・建築設備工事の受注工事額は、2,968億円。

・前年同月比 55.8%減，9か月連続の減少。

1) 発注者別（資料編，表Ⅲ－1. 1）参照）

- ① 農林漁業は，23億円。（同 19.2%減，2か月連続の減少）
- ② 鉱業，採石業，砂利採取業，建設業は，62億円。（同 21.7%減，3か月連続の減少）
- ③ 製造業は，1,039億円。（同 47.0%減，9か月連続の減少）
- ④ 電気・ガス・熱供給・水道業は，20億円。（同 56.3%増，2か月連続の増加）
- ⑤ 運輸業，郵便業は，90億円。（同 76.7%減，3か月連続の減少）
- ⑥ 情報通信業は，0億円。
- ⑦ 卸売業，小売業は，62億円。（同 83.7%減，6か月連続の減少）
- ⑧ 金融業，保険業は，79億円。（同 82.2%減，4か月連続の減少）
- ⑨ 不動産業は，844億円。（同 65.3%減，12か月連続の減少）
- ⑩ サービス業は，692億円。（同 21.0%減，5か月連続の減少）
- ⑪ その他は，56億円。（同 41.4%減，3か月連続の減少）

2) 工事種類別（資料編，表Ⅲ－2参照）

工事種類別にみると，受注工事額の多いのは「教育・研究・文化施設」953億円，「住宅」640億円，「店舗」310億円であった。

3) 発注者別・工事種類別（資料編，表Ⅲ－2参照）

発注者別・工事種類別にみると，受注工事額の多いのは，製造業の「教育・研究・文化施設」804億円，不動産業の「住宅」478億円，サービス業の「医療・福祉施設」284億円であった。

注) 日本標準産業分類の改訂（第12回改訂）に準拠し，発注者分類の名称を平成20年4月分から変更を行った。

○鉱業，建設業 → 鉱業，採石業，砂利採取業，建設業 ○運輸業 → 運輸業，郵便業
○卸売・小売業 → 卸売業，小売業 ○金融・保険業 → 金融業，保険業

建設工事受注動態統計調査報告（平成21年7月分）

民間等からの受注工事（つづき）

2. 土木工事及び機械装置等工事（1件500万円以上の工事）

7月の土木工事及び機械装置等工事の受注工事額は2,539億円で、前年同月比9.2%減少した。

7月の土木工事及び機械装置等工事の受注工事額は、2,539億円。

・前年同月比 9.2%減、5か月連続の減少。

1) 発注者別（資料編、表Ⅲ－1. 2）参照）

- ① 農林漁業は、12億円。（同 99.5%増、7か月連続の増加）
- ② 鉱業、採石業、砂利採取業、建設業は、47億円。（同 6.1%減、2か月連続の減少）
- ③ 製造業は、521億円。（同 39.4%減、7か月連続の減少）
- ④ 電気・ガス・熱供給・水道業は、633億円。（同 8.8%増、3か月ぶりの増加）
- ⑤ 運輸業、郵便業は、342億円。（同 6.7%減、2か月連続の減少）
- ⑥ 情報通信業は、484億円。（同 6.2%減、2か月連続の減少）
- ⑦ 卸売業、小売業は、75億円。（同 123.6%増、先月の減少から再び増加）
- ⑧ 金融業、保険業は、5億円。（同 1.6%増、先月の減少から再び増加）
- ⑨ 不動産業は、71億円。（同 24.3%減、14か月連続の減少）
- ⑩ サービス業は、293億円。（同 28.6%増、先月の減少から再び増加）
- ⑪ その他は、56億円。（同 2.1%増、2か月連続の増加）

2) 工事種類別（資料編、表Ⅲ－2参照）

工事種類別にみると、受注工事額の多いのは「機械装置等工事」971億円、「電線路工事」640億円、「鉄道工事」277億円であった。

3) 発注者別・工事種類別（資料編、表Ⅲ－2参照）

発注者別・工事種類別にみると、受注工事額の多いのは、製造業の「機械装置等工事」443億円、情報通信業の「電線路工事」423億円、運輸業、郵便業の「鉄道工事」277億円であった。

注) 日本標準産業分類の改訂（第12回改訂）に準拠し、発注者分類の名称を平成20年4月分から変更を行った。

○鉱業、建設業 → 鉱業、採石業、砂利採取業、建設業 ○運輸業 → 運輸業、郵便業
○卸売・小売業 → 卸売業、小売業 ○金融・保険業 → 金融業、保険業

I-1. 工事種類別受注高時系列表

(単位：百万円)

	受注高合計													元請受注高						下請受注高					
	土木工事			建築工事・ 建築設備 工事			機械装置等 工事			公共機関からの受注工事			民間等からの受注工事			土木工事			建築工事・ 建築設備 工事			機械装置等 工事			
H18年度	51,961,690	15,435,510	32,509,286	4,016,894	35,797,546	10,590,476	22,587,634	2,619,435	9,858,328	6,972,314	2,258,921	627,093	25,939,218	3,618,163	20,328,713	1,992,342	16,164,144	4,845,034	9,921,652	1,397,458					
H19年度	52,901,463	15,340,638	32,569,645	4,991,181	37,245,572	10,644,088	23,108,840	3,492,644	9,970,833	6,977,173	2,228,074	765,586	27,274,739	3,666,916	20,880,766	2,727,057	15,655,891	4,696,549	9,460,805	1,498,537					
H20年度	47,937,341	15,002,476	28,452,041	4,482,823	32,890,855	10,778,799	19,168,546	2,943,510	10,336,596	7,145,068	2,608,559	582,969	22,554,260	3,633,731	16,559,988	2,360,541	15,046,485	4,223,677	9,283,495	1,539,313					
H20. 4~H20. 7	15,580,210	4,315,285	9,954,910	1,310,015	10,434,077	2,949,388	6,668,050	816,639	2,628,504	1,775,524	716,615	136,364	7,805,573	1,173,864	5,951,435	680,275	5,146,133	1,365,897	3,286,860	493,376					
H21. 4~H21. 7	12,528,476	3,976,896	7,353,870	1,197,709	8,507,697	2,696,516	5,044,955	766,227	2,612,567	1,670,787	732,845	208,935	5,895,130	1,025,729	4,312,110	557,292	4,020,778	1,280,380	2,308,916	431,483					
H18年	52,351,576	15,692,220	32,493,321	4,166,035	35,943,338	10,708,839	22,611,199	2,623,300	10,058,301	7,164,702	2,252,707	640,892	25,885,037	3,544,137	20,358,492	1,982,408	16,408,238	4,983,380	9,882,122	1,542,735					
H19年	52,718,904	15,230,093	32,746,609	4,742,202	36,721,746	10,458,692	22,971,867	3,291,188	9,789,059	6,784,553	2,236,952	767,554	26,932,687	3,674,138	20,734,915	2,523,634	15,997,158	4,771,401	9,774,742	1,451,015					
H20年	50,516,759	15,136,238	30,669,133	4,711,389	35,004,901	10,793,753	21,100,720	3,110,428	10,156,833	7,131,606	2,424,411	600,816	24,848,068	3,662,147	18,676,310	2,509,611	15,511,858	4,342,485	9,568,412	1,600,961					
H20. 1~H20. 7	29,394,853	8,486,678	18,313,084	2,595,092	20,635,755	6,063,157	12,853,886	1,718,711	5,486,826	3,880,732	1,296,887	309,207	15,148,928	2,182,425	11,556,999	1,409,504	8,759,098	2,423,520	5,459,198	876,381					
H21. 1~H21. 7	23,763,700	8,014,527	13,494,953	2,254,221	16,595,330	5,795,332	9,298,617	1,501,381	5,650,652	3,789,457	1,497,265	363,931	10,944,677	2,005,875	7,801,352	1,137,450	7,168,370	2,219,195	4,196,336	752,840					
H20. 7-9	13,607,294	4,068,428	8,272,877	1,265,989	9,468,370	3,012,483	5,662,634	793,254	2,849,268	2,027,608	668,489	153,171	6,619,102	984,875	4,994,145	640,083	4,138,923	1,055,946	2,610,243	472,735					
H20. 10-12	11,878,972	3,850,223	6,851,101	1,177,648	7,924,470	2,640,601	4,485,319	798,550	2,743,543	1,855,650	717,274	170,618	5,180,927	784,951	3,768,045	627,932	3,954,502	1,209,622	2,365,782	379,098					
H21. 1-3	11,235,224	4,037,630	6,141,082	1,056,511	8,087,632	3,098,816	4,253,662	735,154	3,038,085	2,118,670	764,420	154,995	5,049,547	980,146	3,489,243	580,159	3,147,592	938,815	1,887,420	321,357					
H21. 4-6	9,182,667	2,825,569	5,490,044	867,054	6,141,036	1,852,789	3,741,374	546,872	1,751,138	1,102,450	510,780	137,909	4,389,898	750,340	3,230,594	408,964	3,041,631	972,780	1,748,670	320,182					
H21. 7-9																									
平成20年 4月	3,085,193	872,550	1,953,194	259,449	2,048,058	570,352	1,313,301	164,405	376,808	274,787	76,523	25,498	1,671,249	295,565	1,236,778	138,906	1,037,136	302,198	639,893	95,045					
5月	3,653,821	846,372	2,432,290	375,159	2,312,732	501,654	1,568,951	242,127	426,087	244,847	140,839	40,400	1,886,645	256,807	1,428,111	201,727	1,341,088	344,717	863,339	133,032					
6月	4,476,836	1,327,272	2,801,497	348,067	3,049,592	954,893	1,884,680	210,020	902,804	623,504	241,014	38,286	2,146,788	331,388	1,643,666	171,734	1,427,244	372,380	916,817	138,047					
7月	4,364,360	1,269,091	2,767,929	327,340	3,023,694	922,489	1,901,119	200,087	922,804	632,385	258,240	32,180	2,100,890	290,104	1,642,879	167,907	1,340,666	346,602	866,810	127,253					
8月	4,116,821	1,290,528	2,372,443	453,849	2,807,493	943,518	1,577,199	286,775	883,076	626,189	203,070	53,817	1,924,417	317,330	1,374,130	232,958	1,309,328	347,010	795,244	167,074					
9月	5,126,113	1,508,809	3,132,504	484,800	3,637,183	1,146,476	2,184,316	306,392	1,043,388	769,034	207,180	67,174	2,593,795	377,441	1,977,136	239,218	1,488,930	362,334	948,189	178,408					
10月	4,245,535	1,401,364	2,373,067	471,104	2,914,589	1,024,619	1,598,383	291,588	1,135,760	759,576	305,069	71,115	1,778,829	265,043	1,293,314	220,473	1,330,945	376,745	774,684	179,516					
11月	3,830,586	1,219,138	2,265,345	346,102	2,442,538	763,822	1,432,939	245,777	728,478	507,288	166,914	54,276	1,714,061	256,534	1,266,026	191,501	1,388,047	455,316	832,406	100,325					
12月	3,802,852	1,229,720	2,212,689	360,443	2,567,343	852,160	1,453,997	261,185	879,305	588,786	245,292	45,227	1,688,037	263,374	1,208,705	215,958	1,235,510	377,560	758,692	99,258					
平成21年 1月	2,870,132	941,423	1,611,216	317,492	1,933,540	639,199	1,081,294	213,047	597,124	390,363	162,484	44,277	1,336,417	248,837	918,810	168,770	936,591	302,224	529,922	104,446					
2月	3,280,455	1,170,104	1,868,741	241,610	2,324,339	883,135	1,281,993	159,211	787,332	544,881	204,366	38,084	1,537,007	338,254	1,077,627	121,127	956,116	286,970	586,748	82,399					
3月	5,084,637	1,926,103	2,661,125	497,409	3,829,753	1,576,482	1,890,375	362,897	1,653,630	1,183,426	397,570	72,634	2,176,123	393,055	1,492,805	290,263	1,254,884	349,621	770,750	134,512					
平成21年 4月	2,680,807	839,252	1,549,432	292,123	1,786,098	544,878	1,045,023	196,198	427,661	287,625	87,574	52,463	1,358,437	257,253	957,449	143,735	894,709	294,374	504,409	95,925					
5月	2,944,200	895,592	1,778,654	269,955	1,829,379	554,573	1,120,688	154,118	477,893	295,959	143,480	38,454	1,351,486	258,614	977,208	115,664	1,114,821	341,020	657,965	115,836					
6月	3,557,659	1,090,725	2,161,958	304,976	2,525,559	753,339	1,575,663	196,557	845,584	518,866	279,726	46,992	1,679,975	234,473	1,295,937	149,565	1,032,101	337,386	586,295	108,420					
7月	3,345,809	1,151,327	1,863,827	330,655	2,366,662	843,727	1,303,581	219,354	861,429	568,337	222,065	71,027	1,505,233	275,390	1,081,515	148,328	979,147	307,600	560,246	111,301					
8月																									
9月																									
10月																									
11月																									
12月																									
平成22年 1月																									
2月																									
3月																									

注) 資料編における「I. 受注高」は、建設業者が受注した全ての工事の総受注高である。

I. 受注高の対前年同月比

I-1. 工事種別別受注高前年同月比時系列表

(単位：%)

	受注高合計																						
	元請受注高									公共機関からの受注工事						民間等からの受注工事				下請受注高			
	土木工事	建築工事・ 建築設備 工事	機械装置等 工事	土木工事	建築工事・ 建築設備 工事	機械装置等 工事	土木工事	建築工事・ 建築設備 工事	機械装置等 工事	土木工事	建築工事・ 建築設備 工事	機械装置等 工事	土木工事	建築工事・ 建築設備 工事	機械装置等 工事	土木工事	建築工事・ 建築設備 工事	機械装置等 工事	土木工事	建築工事・ 建築設備 工事	機械装置等 工事		
H18年度	▲ 5.4	▲ 10.6	▲ 2.3	▲ 8.0	▲ 4.6	▲ 8.8	▲ 3.1	0.4	▲ 13.4	▲ 14.6	▲ 10.8	▲ 9.4	▲ 0.8	4.9	▲ 2.2	3.9	▲ 7.1	▲ 14.4	▲ 0.6	▲ 20.5			
H19年度	1.8	▲ 0.6	0.2	24.3	4.0	0.5	2.3	33.3	1.1	0.1	▲ 1.4	22.1	5.1	1.3	2.7	36.9	▲ 3.1	▲ 3.1	▲ 4.6	7.2			
H20年度	▲ 9.4	▲ 2.2	▲ 12.6	▲ 10.2	▲ 11.7	1.3	▲ 17.1	▲ 15.7	3.7	2.4	17.1	▲ 23.9	▲ 17.3	▲ 0.9	▲ 20.7	▲ 13.4	▲ 3.9	▲ 10.1	▲ 1.9	2.7			
H20. 4~H20. 7	▲ 8.8	▲ 2.7	▲ 10.4	▲ 15.2	▲ 9.3	4.3	▲ 12.6	▲ 21.5	5.0	9.8	0.1	▲ 20.5	▲ 13.2	▲ 3.1	▲ 13.9	▲ 21.7	▲ 8.0	▲ 15.0	▲ 5.6	▲ 2.2			
H21. 4~H21. 7	▲ 19.6	▲ 7.8	▲ 26.1	▲ 8.6	▲ 18.5	▲ 8.6	▲ 24.3	▲ 6.2	▲ 0.6	▲ 5.9	2.3	53.2	▲ 24.5	▲ 12.6	▲ 27.5	▲ 18.1	▲ 21.9	▲ 6.3	▲ 29.8	▲ 12.5			
H18年	▲ 6.0	▲ 12.7	▲ 2.4	▲ 5.2	▲ 5.7	▲ 13.1	▲ 2.3	▲ 0.7	▲ 18.1	▲ 20.4	▲ 12.9	▲ 7.1	0.2	6.9	▲ 1.0	1.6	▲ 6.6	▲ 12.1	▲ 2.6	▲ 12.1			
H19年	0.7	▲ 2.9	0.8	13.8	2.2	▲ 2.3	1.6	25.5	▲ 2.7	▲ 5.3	▲ 0.7	19.8	4.0	3.7	1.8	27.3	▲ 2.5	▲ 4.3	▲ 1.1	▲ 5.9			
H20年	▲ 4.2	▲ 0.6	▲ 6.3	▲ 0.6	▲ 4.7	3.2	▲ 8.1	▲ 5.5	3.8	5.1	8.4	▲ 21.7	▲ 7.7	▲ 0.3	▲ 9.9	▲ 0.6	▲ 3.0	▲ 9.0	▲ 2.1	10.3			
H20. 1~H20. 7	▲ 4.3	▲ 0.1	▲ 6.8	0.5	▲ 2.6	5.3	▲ 6.0	▲ 1.3	5.9	10.0	▲ 0.6	▲ 10.7	▲ 5.3	▲ 2.0	▲ 6.6	1.0	▲ 8.3	▲ 11.5	▲ 8.5	4.4			
H21. 1~H21. 7	▲ 19.2	▲ 5.6	▲ 26.3	▲ 13.1	▲ 19.6	▲ 4.4	▲ 27.7	▲ 12.6	3.0	▲ 2.4	15.5	17.7	▲ 27.8	▲ 8.1	▲ 32.5	▲ 19.3	▲ 18.2	▲ 8.4	▲ 23.1	▲ 14.1			
H20. 7-9	▲ 3.4	▲ 4.8	▲ 2.3	▲ 6.4	▲ 3.0	2.1	▲ 3.7	▲ 14.8	▲ 0.4	3.2	6.7	▲ 43.1	▲ 4.0	0.0	▲ 4.9	▲ 3.2	▲ 4.5	▲ 20.2	0.8	11.9			
H20. 10-12	▲ 3.9	▲ 0.6	▲ 5.2	▲ 6.3	▲ 8.9	▲ 0.2	▲ 12.5	▲ 13.5	6.4	▲ 0.0	42.1	▲ 21.3	▲ 15.3	▲ 0.6	▲ 18.5	▲ 11.1	8.0	▲ 1.6	12.7	13.8			
H21. 1-3	▲ 18.7	▲ 3.2	▲ 26.5	▲ 17.8	▲ 20.7	▲ 0.5	▲ 31.2	▲ 18.5	6.3	0.6	31.7	▲ 10.3	▲ 31.2	▲ 2.8	▲ 37.8	▲ 20.4	▲ 12.9	▲ 11.2	▲ 13.1	▲ 16.1			
H21. 4-6	▲ 18.1	▲ 7.2	▲ 23.6	▲ 11.8	▲ 17.1	▲ 8.6	▲ 21.5	▲ 11.3	2.7	▲ 3.6	11.4	32.4	▲ 23.0	▲ 15.1	▲ 25.0	▲ 20.2	▲ 20.1	▲ 4.6	▲ 27.7	▲ 12.5			
H21. 7-9																							
平成20年 4月	▲ 12.1	2.8	▲ 17.8	▲ 8.5	▲ 12.1	4.8	▲ 18.0	▲ 10.7	1.4	10.1	▲ 15.6	▲ 18.9	▲ 14.7	0.4	▲ 18.2	▲ 9.0	▲ 12.0	▲ 0.7	▲ 17.3	▲ 4.7			
5月	▲ 9.9	▲ 10.6	▲ 9.3	▲ 12.2	▲ 15.7	▲ 11.7	▲ 16.7	▲ 17.7	▲ 10.0	▲ 20.2	5.4	23.6	▲ 17.0	▲ 1.7	▲ 18.4	▲ 22.8	2.2	▲ 9.1	8.0	▲ 0.1			
6月	▲ 11.7	8.2	▲ 19.0	▲ 9.8	▲ 13.3	15.9	▲ 22.6	▲ 18.8	8.8	26.0	▲ 17.5	▲ 10.3	▲ 20.1	0.8	▲ 23.2	▲ 20.5	▲ 8.3	▲ 7.6	▲ 10.7	8.7			
7月	▲ 2.0	▲ 10.2	6.7	▲ 27.0	4.0	3.3	11.2	▲ 34.2	11.2	11.8	29.4	▲ 50.3	1.2	▲ 11.3	8.8	▲ 29.8	▲ 13.4	▲ 33.4	▲ 1.9	▲ 11.9			
8月	▲ 1.5	1.6	▲ 7.0	26.4	▲ 3.6	6.2	▲ 11.8	22.5	▲ 2.2	1.4	▲ 8.8	▲ 14.4	▲ 4.2	17.0	▲ 12.2	36.0	3.2	▲ 8.9	4.3	33.9			
9月	▲ 6.1	▲ 5.0	▲ 5.7	▲ 11.2	▲ 7.7	▲ 1.8	▲ 8.2	▲ 21.9	▲ 7.5	▲ 1.6	1.5	▲ 52.6	▲ 7.8	▲ 2.2	▲ 9.1	▲ 4.6	▲ 1.9	▲ 13.9	0.5	16.5			
10月	3.2	1.1	5.2	▲ 0.2	3.7	12.3	3.6	▲ 18.1	28.9	18.0	85.2	▲ 2.0	▲ 7.8	▲ 1.5	▲ 6.1	▲ 22.2	2.1	▲ 20.5	8.5	54.3			
11月	▲ 4.5	▲ 0.9	▲ 4.2	▲ 16.8	▲ 14.4	▲ 10.9	▲ 15.5	▲ 17.7	▲ 12.7	▲ 15.2	8.5	▲ 33.8	▲ 15.1	▲ 0.9	▲ 17.9	▲ 11.7	19.8	22.0	24.5	▲ 14.3			
12月	▲ 10.1	▲ 2.3	▲ 15.0	▲ 2.2	▲ 15.3	▲ 2.7	▲ 23.0	▲ 2.7	1.9	▲ 4.1	31.7	▲ 27.3	▲ 22.2	0.7	▲ 29.0	4.7	3.0	▲ 1.4	5.8	▲ 0.6			
平成21年 1月	▲ 18.6	▲ 9.4	▲ 21.9	▲ 25.1	▲ 22.1	▲ 11.7	▲ 25.7	▲ 29.7	▲ 4.4	▲ 12.6	22.7	▲ 2.5	▲ 28.1	▲ 10.1	▲ 30.6	▲ 34.4	▲ 10.2	▲ 4.3	▲ 12.6	▲ 13.7			
2月	▲ 17.7	▲ 4.2	▲ 21.2	▲ 38.3	▲ 19.1	0.0	▲ 25.4	▲ 41.4	▲ 5.5	▲ 12.9	17.6	11.0	▲ 24.7	31.5	▲ 30.3	▲ 49.0	▲ 14.0	▲ 15.4	▲ 10.0	▲ 31.3			
3月	▲ 19.3	0.8	▲ 32.2	5.9	▲ 21.0	4.6	▲ 37.2	10.8	18.1	14.6	45.0	▲ 22.0	▲ 36.8	▲ 17.2	▲ 45.4	23.9	▲ 14.0	▲ 13.2	▲ 15.7	▲ 5.4			
平成21年 4月	▲ 13.1	▲ 3.8	▲ 20.7	12.6	▲ 12.8	▲ 4.5	▲ 20.4	19.3	13.5	4.7	14.4	105.7	▲ 18.7	▲ 13.0	▲ 22.6	3.5	▲ 13.7	▲ 2.6	▲ 21.2	0.9			
5月	▲ 19.4	5.8	▲ 26.9	▲ 28.0	▲ 20.9	10.5	▲ 28.6	▲ 36.3	12.2	20.9	1.9	▲ 4.8	▲ 28.4	0.7	▲ 31.6	▲ 42.7	▲ 16.9	▲ 1.1	▲ 23.8	▲ 12.9			
6月	▲ 20.5	▲ 17.8	▲ 22.8	▲ 12.4	▲ 17.2	▲ 21.1	▲ 16.4	▲ 6.4	▲ 6.3	▲ 16.8	16.1	22.7	▲ 21.7	▲ 29.2	▲ 21.2	▲ 12.9	▲ 27.7	▲ 9.4	▲ 36.1	▲ 21.5			
7月	▲ 23.3	▲ 9.3	▲ 32.7	1.0	▲ 21.7	▲ 8.5	▲ 31.4	9.6	▲ 6.7	▲ 10.1	▲ 14.0	120.7	▲ 28.4	▲ 5.1	▲ 34.2	▲ 11.7	▲ 27.0	▲ 11.3	▲ 35.4	▲ 12.5			
8月																							
9月																							
10月																							
11月																							
12月																							
平成22年 1月																							
2月																							
3月																							

注) 資料編における「I. 受注高」は、建設業者が受注した全ての工事の総受注高である。

I. 受注高

I-2. 業者所在地域別・業種別受注高

平成21年 7月分

(単位:百万円, %)

	業種計	合計		元請受注高				下請受注高			
		前年同月比	前年同月比	公共機関		民間等		前年同月比	前年同月比		
				前年同月比	前年同月比	前年同月比	前年同月比				
全国計	業種計	3,345,809	▲ 23.3	2,366,662	▲ 21.7	861,429	▲ 6.7	1,505,233	▲ 28.4	979,147	▲ 27.0
	総合工事業	2,209,736	▲ 25.4	1,815,329	▲ 25.6	724,703	▲ 9.8	1,090,626	▲ 33.4	394,407	▲ 24.3
	職別工事業	317,958	▲ 16.9	75,388	▲ 20.5	20,561	2.5	54,827	▲ 26.6	242,570	▲ 15.7
	設備工事業	818,115	▲ 19.8	475,945	▲ 2.5	116,165	16.6	359,780	▲ 7.4	342,170	▲ 35.7
北海道	業種計	107,974	▲ 31.7	77,989	▲ 36.3	55,491	▲ 22.5	22,498	▲ 55.7	29,985	▲ 16.2
	総合工事業	75,371	▲ 39.6	69,086	▲ 32.4	51,392	▲ 12.6	17,694	▲ 59.3	6,285	▲ 72.1
	職別工事業	17,966	199.9	278	▲ 90.1	0	▲ 100.0	278	▲ 75.5	17,688	455.1
	設備工事業	14,637	▲ 46.6	8,626	▲ 50.2	4,099	▲ 63.1	4,527	▲ 27.3	6,011	▲ 40.3
東北	業種計	225,090	▲ 4.5	162,568	6.5	91,814	22.1	70,754	▲ 8.7	62,522	▲ 24.6
	総合工事業	165,129	▲ 6.9	136,073	1.2	85,220	19.7	50,853	▲ 19.6	29,056	▲ 32.2
	職別工事業	19,664	▲ 15.2	2,268	▲ 13.1	1,032	▲ 11.2	1,236	▲ 14.6	17,396	▲ 15.5
	設備工事業	40,296	14.8	24,226	54.8	5,561	95.6	18,666	45.8	16,070	▲ 17.4
関東	業種計	1,417,073	▲ 27.9	993,276	▲ 30.3	309,963	▲ 9.8	683,312	▲ 36.8	423,798	▲ 21.6
	総合工事業	905,190	▲ 32.7	727,949	▲ 35.5	260,365	▲ 12.2	467,584	▲ 43.8	177,241	▲ 18.6
	職別工事業	123,696	▲ 28.9	39,082	▲ 29.8	8,094	7.2	30,988	▲ 35.7	84,614	▲ 28.5
	設備工事業	388,187	▲ 12.7	226,245	▲ 6.0	41,505	5.2	184,740	▲ 8.2	161,943	▲ 20.7
北陸	業種計	191,635	▲ 20.9	123,224	▲ 23.3	74,957	▲ 15.2	48,267	▲ 33.2	68,411	▲ 16.3
	総合工事業	128,358	▲ 27.5	99,614	▲ 24.5	69,641	▲ 2.5	29,972	▲ 50.5	28,744	▲ 36.1
	職別工事業	26,438	14.5	3,676	▲ 22.0	1,270	▲ 37.6	2,406	▲ 10.3	22,762	23.8
	設備工事業	36,839	▲ 13.0	19,935	▲ 16.9	4,046	▲ 72.8	15,888	74.4	16,905	▲ 7.8
中部	業種計	324,153	▲ 9.3	210,649	▲ 1.2	73,534	▲ 4.2	137,115	0.5	113,503	▲ 21.3
	総合工事業	226,530	▲ 1.0	173,884	3.8	61,410	▲ 8.4	112,473	12.0	52,647	▲ 14.1
	職別工事業	46,518	▲ 20.3	5,868	▲ 26.3	3,060	103.9	2,808	▲ 56.5	40,650	▲ 19.4
	設備工事業	51,105	▲ 27.3	30,898	▲ 18.4	9,064	10.0	21,834	▲ 26.3	20,207	▲ 37.7
近畿	業種計	623,716	▲ 29.9	479,806	▲ 22.8	103,175	▲ 4.1	376,631	▲ 26.7	143,910	▲ 46.4
	総合工事業	421,344	▲ 27.4	375,471	▲ 26.7	65,511	▲ 25.8	309,960	▲ 26.9	45,873	▲ 32.8
	職別工事業	32,338	▲ 21.6	7,344	▲ 48.1	3,128	▲ 29.6	4,216	▲ 56.5	24,994	▲ 7.8
	設備工事業	170,035	▲ 36.6	96,992	1.6	34,536	132.2	62,455	▲ 22.5	73,043	▲ 57.7
中国	業種計	148,954	▲ 22.7	102,585	▲ 5.1	40,042	▲ 15.5	62,543	2.9	46,368	▲ 45.2
	総合工事業	93,600	▲ 21.8	74,010	▲ 18.4	32,263	▲ 28.3	41,747	▲ 8.7	19,590	▲ 32.5
	職別工事業	16,080	▲ 2.6	2,637	13.9	1,250	239.4	1,387	▲ 28.8	13,443	▲ 5.3
	設備工事業	39,274	▲ 30.5	25,939	71.7	6,530	226.5	19,409	48.1	13,335	▲ 67.8
四国	業種計	62,682	0.5	43,574	13.5	22,361	7.2	21,213	21.1	19,108	▲ 20.4
	総合工事業	40,614	▲ 0.4	33,016	2.1	20,172	4.4	12,844	▲ 1.4	7,597	▲ 9.7
	職別工事業	7,469	▲ 2.2	1,678	37.3	517	▲ 19.8	1,161	101.0	5,790	▲ 9.8
	設備工事業	14,600	4.6	8,879	84.8	1,672	86.9	7,207	84.3	5,720	▲ 37.5
九州・沖縄	業種計	244,532	▲ 6.4	172,990	▲ 5.1	90,091	▲ 1.6	82,899	▲ 8.6	71,542	▲ 9.3
	総合工事業	153,601	▲ 8.1	126,227	▲ 10.9	78,728	▲ 8.0	47,499	▲ 15.4	27,373	7.2
	職別工事業	27,788	▲ 14.1	12,557	278.8	2,211	226.7	10,346	292.1	15,231	▲ 47.6
	設備工事業	63,143	2.6	34,206	▲ 8.2	9,152	70.6	25,054	▲ 21.4	28,937	19.0

注) 地域別区分

- 東北 : 青森県, 岩手県, 宮城県, 秋田県, 山形県, 福島県
- 関東 : 茨城県, 栃木県, 群馬県, 埼玉県, 千葉県, 東京都, 神奈川県, 山梨県, 長野県
- 北陸 : 新潟県, 富山県, 石川県, 福井県
- 中部 : 岐阜県, 静岡県, 愛知県, 三重県
- 近畿 : 滋賀県, 京都府, 大阪府, 兵庫県, 奈良県, 和歌山県
- 中国 : 鳥取県, 島根県, 岡山県, 広島県, 山口県
- 四国 : 徳島県, 香川県, 愛媛県, 高知県
- 九州・沖縄 : 福岡県, 佐賀県, 長崎県, 熊本県, 大分県, 宮崎県, 鹿児島県, 沖縄県

I. 受注高

I-3. 業者所在都道府県別受注高

平成21年7月分

(単位:百万円,%)

	合計		元請受注高				下請受注高			
	前年同月比	前年同月比	公共機関		民間等		前年同月比	前年同月比		
			前年同月比	前年同月比	前年同月比	前年同月比				
T 全国計	3,345,809	▲ 23.3	2,366,662	▲ 21.7	861,429	▲ 6.7	1,505,233	▲ 28.4	979,147	▲ 27.0
1 北海道	107,974	▲ 31.7	77,989	▲ 36.3	55,491	▲ 22.5	22,498	▲ 55.7	29,985	▲ 16.2
2 青森	22,463	▲ 10.0	15,531	▲ 13.3	10,785	▲ 3.0	4,747	▲ 30.2	6,932	▲ 1.6
3 岩手	31,937	▲ 16.6	25,138	9.9	17,160	8.8	7,978	12.3	6,799	▲ 55.9
4 宮城	80,655	▲ 1.8	57,033	11.5	16,883	17.2	40,150	9.3	23,621	▲ 23.8
5 秋田	35,207	73.2	28,215	82.9	20,395	96.7	7,821	54.7	6,992	42.8
6 山形	20,850	▲ 11.2	12,217	▲ 25.6	8,667	▲ 6.4	3,550	▲ 50.4	8,633	22.3
7 福島	33,977	▲ 26.8	24,433	▲ 15.5	17,924	25.8	6,509	▲ 55.7	9,544	▲ 45.5
8 茨城	27,892	▲ 3.3	18,228	66.6	11,148	123.0	7,080	19.2	9,664	▲ 46.0
9 栃木	28,560	▲ 15.4	19,390	▲ 28.3	7,850	▲ 56.3	11,539	27.3	9,171	36.8
10 群馬	40,770	▲ 18.2	26,404	▲ 19.1	13,993	1.9	12,411	▲ 34.4	14,366	▲ 16.3
11 埼玉	43,287	▲ 20.8	24,478	▲ 34.4	9,094	▲ 26.9	15,383	▲ 38.2	18,809	8.4
12 千葉	64,879	17.0	27,140	28.7	9,814	9.5	17,325	42.9	37,739	9.9
13 東京	1,063,081	▲ 31.9	787,245	▲ 34.8	226,395	▲ 9.5	560,850	▲ 41.4	275,836	▲ 22.1
14 神奈川	80,497	▲ 24.3	44,695	▲ 0.2	13,526	7.6	31,169	▲ 3.2	35,802	▲ 41.8
15 新潟	88,710	▲ 19.1	56,224	▲ 23.5	35,239	▲ 17.0	20,985	▲ 32.5	32,486	▲ 10.2
16 富山	37,147	▲ 19.1	25,055	▲ 22.1	13,425	2.0	11,630	▲ 38.8	12,092	▲ 12.1
17 石川	45,115	2.4	26,844	15.0	17,174	5.8	9,669	36.0	18,272	▲ 11.8
18 福井	20,663	▲ 51.6	15,102	▲ 52.2	9,119	▲ 44.7	5,982	▲ 60.5	5,561	▲ 49.7
19 山梨	16,737	▲ 27.2	11,691	▲ 33.4	6,943	▲ 36.3	4,748	▲ 28.7	5,046	▲ 7.1
20 長野	51,370	1.1	34,005	35.2	11,199	▲ 4.7	22,806	70.2	17,365	▲ 32.4
21 岐阜	56,039	▲ 23.3	37,391	▲ 17.4	20,507	▲ 4.3	16,884	▲ 29.2	18,648	▲ 32.9
22 静岡	79,890	15.0	61,578	33.2	21,695	31.0	39,884	34.5	18,312	▲ 21.3
23 愛知	164,751	▲ 8.8	100,768	▲ 2.0	25,509	▲ 15.8	75,259	3.7	63,983	▲ 17.7
24 三重	23,472	▲ 31.6	10,912	▲ 42.4	5,824	▲ 31.6	5,088	▲ 51.2	12,560	▲ 18.5
25 滋賀	12,216	▲ 41.6	7,522	▲ 42.3	4,167	▲ 33.0	3,356	▲ 50.7	4,693	▲ 40.5
26 京都	21,399	▲ 30.5	14,694	▲ 26.9	10,141	68.8	4,554	▲ 67.7	6,705	▲ 37.2
27 大阪	494,926	▲ 28.2	403,278	▲ 16.8	64,069	8.9	339,209	▲ 20.3	91,649	▲ 55.3
28 兵庫	70,836	▲ 42.2	38,060	▲ 54.3	16,397	▲ 40.6	21,664	▲ 61.1	32,776	▲ 16.6
29 奈良	10,214	30.3	6,030	4.8	2,746	84.9	3,285	▲ 23.1	4,184	100.7
30 和歌山	14,125	▲ 22.7	10,221	▲ 31.8	5,657	▲ 24.6	4,564	▲ 39.1	3,904	19.4
31 鳥取	8,456	▲ 5.1	7,070	17.7	5,319	12.1	1,751	38.6	1,386	▲ 52.3
32 島根	15,519	▲ 36.1	11,025	▲ 47.8	6,593	▲ 58.4	4,432	▲ 15.8	4,494	41.1
33 岡山	41,796	▲ 7.5	28,639	16.1	9,658	▲ 5.4	18,981	31.2	13,157	▲ 35.9
34 広島	58,224	▲ 25.6	38,501	2.1	10,962	11.6	27,539	▲ 1.3	19,723	▲ 51.4
35 山口	24,959	▲ 30.8	17,350	▲ 6.9	7,510	10.7	9,840	▲ 17.0	7,608	▲ 56.4
36 徳島	7,468	▲ 21.3	6,278	12.2	4,870	22.5	1,408	▲ 13.0	1,191	▲ 69.5
37 香川	19,628	53.9	12,541	78.5	3,513	16.0	9,028	125.8	7,087	23.8
38 愛媛	19,890	▲ 39.4	13,134	▲ 34.9	5,929	▲ 33.7	7,205	▲ 35.8	6,756	▲ 46.7
39 高知	15,696	115.5	11,622	107.6	8,050	63.4	3,572	430.3	4,074	141.7
40 福岡	83,302	▲ 19.5	54,776	▲ 11.3	21,345	▲ 19.8	33,431	▲ 4.8	28,526	▲ 31.6
41 佐賀	19,458	▲ 9.2	13,889	▲ 19.2	6,878	▲ 30.0	7,011	▲ 4.7	5,569	30.9
42 長崎	28,948	72.9	20,504	61.7	8,862	36.7	11,643	87.9	8,444	107.6
43 熊本	17,361	▲ 42.8	11,300	▲ 47.7	5,957	▲ 12.3	5,342	▲ 63.9	6,061	▲ 30.7
44 大分	19,585	8.8	15,611	32.9	9,667	54.3	5,943	8.5	3,974	▲ 36.6
45 宮崎	28,470	9.7	18,000	▲ 15.2	10,846	▲ 6.4	7,154	▲ 25.7	10,470	121.0
46 鹿児島	32,339	29.4	26,841	36.7	19,986	39.3	6,854	29.6	5,498	2.6
47 沖縄	15,069	▲ 25.5	12,070	▲ 26.7	6,550	▲ 32.2	5,520	▲ 18.8	2,999	▲ 20.1

注) 受注高の少ない集計区分等の数値は、誤差が大きいため利用に当たっては注意してください。

I. 受注高

I-4. 資本金階層別・業種別受注高

平成21年7月分

(単位:百万円,%)

	合計		元請受注高				下請受注高			
	前年同月比	前年同月比	公共機関		民間等		前年同月比	前年同月比		
			前年同月比	前年同月比	前年同月比	前年同月比				
T 合計	3,345,809	▲ 23.3	2,366,662	▲ 21.7	861,429	▲ 6.7	1,505,233	▲ 28.4	979,147	▲ 27.0
1 個人	1,794	▲ 72.4	64	▲ 99.0	56	584.8	8	▲ 99.9	1,730	1,072.7
2 ~1千万円未満	94,103	▲ 25.2	36,104	▲ 35.1	3,115	▲ 91.2	32,989	63.5	57,999	▲ 17.3
3 1千万~3億円未満	1,652,784	▲ 18.8	1,016,315	▲ 13.8	532,602	▲ 4.7	483,713	▲ 22.1	636,469	▲ 25.6
4 3~20億円未満	318,931	▲ 9.2	243,899	2.4	67,675	20.9	176,224	▲ 3.3	75,032	▲ 33.6
5 20億円以上	1,278,197	▲ 30.8	1,070,280	▲ 30.7	257,981	▲ 5.4	812,299	▲ 36.1	207,917	▲ 31.2
3億円以下の法人	1,795,834	▲ 18.6	1,093,252	▲ 13.7	545,151	▲ 9.5	548,101	▲ 17.6	702,581	▲ 25.1
総合工事業	1,170,586	▲ 16.7	863,653	▲ 15.3	486,615	▲ 8.6	377,039	▲ 22.5	306,933	▲ 20.4
職別工事業	254,742	▲ 11.6	60,749	▲ 2.8	15,681	39.1	45,068	▲ 12.1	193,993	▲ 14.0
設備工事業	370,505	▲ 27.8	168,850	▲ 9.0	42,855	▲ 26.9	125,995	▲ 0.8	201,655	▲ 38.4
3億円超の法人	1,548,182	▲ 28.1	1,273,346	▲ 27.2	316,222	▲ 1.3	957,124	▲ 33.1	274,836	▲ 31.6
総合工事業	1,038,848	▲ 33.0	951,612	▲ 32.8	238,032	▲ 12.0	713,580	▲ 37.7	87,236	▲ 35.4
職別工事業	61,756	▲ 34.6	14,639	▲ 54.6	4,880	▲ 44.4	9,759	▲ 58.5	47,116	▲ 24.1
設備工事業	447,578	▲ 11.8	307,095	1.6	73,309	78.8	233,786	▲ 10.6	140,483	▲ 31.5

注) 受注高の少ない集計区分等の数値は、誤差が大きいため利用に当たっては注意してください。

Ⅱ. 公共機関からの受注工事(1件500万円以上の工事)

Ⅱ-1. 発注機関別請負契約額時系列表

	合 計		国の機関							
	前年比		国		独立行政法人		政府関連企業等		前年比	
			前年比		前年比		前年比			
H18年度	9,387,800	▲ 12.8	3,196,877	▲ 10.0	1,947,349	▲ 3.6	441,119	—	808,409	—
H19年度	9,432,902	0.5	3,738,139	16.9	2,117,475	8.7	662,191	50.1	958,474	18.6
H20年度	9,740,534	3.3	3,979,339	6.5	2,284,850	7.9	605,466	▲ 8.6	1,089,022	13.6
H20. 4~H20. 7	2,440,608	5.2	834,047	4.1	408,646	▲ 3.9	92,606	▲ 24.9	332,795	31.5
H21. 4~H21. 7	2,549,335	4.5	916,495	9.9	502,210	22.9	86,027	▲ 7.1	328,258	▲ 1.4
H18年	9,571,035	▲ 18.8	3,127,578	▲ 28.6	1,918,759	▲ 30.8	435,405	—	525,458	—
H19年	9,226,517	▲ 3.6	3,482,076	11.3	1,960,608	2.2	546,889	25.6	974,578	85.5
H20年	9,581,501	3.8	3,925,028	12.7	2,183,254	11.4	641,491	17.3	1,100,283	12.9
H20. 1~H20. 7	5,180,392	6.7	2,360,414	13.9	1,352,654	11.6	408,118	26.2	599,642	—
H21. 1~H21. 7	5,448,152	5.2	2,497,172	5.8	1,547,814	14.4	365,515	▲ 10.4	583,843	▲ 2.6
H20. 7-9	2,696,539	▲ 0.1	903,361	6.5	507,024	3.6	116,421	8.1	279,915	11.4
H20. 10-12	2,589,668	5.8	956,742	17.4	492,912	23.5	149,626	▲ 0.4	314,204	18.3
H21. 1-3	2,898,817	5.8	1,580,677	3.6	1,045,604	10.8	279,488	▲ 11.4	255,585	▲ 4.2
H21. 4-6	1,698,827	9.2	670,057	24.4	358,480	49.8	67,645	12.9	243,932	1.9
H21. 7-9										
平成19年 4月	322,165	▲ 6.3	172,579	1.0	89,505	▲ 24.5	39,405	202.8	43,668	11.1
5月	437,784	2.8	145,534	46.4	55,952	1.7	26,954	98.3	62,629	103.4
6月	787,768	1.4	230,681	12.1	139,781	▲ 3.9	22,378	▲ 5.8	68,522	87.9
7月	771,774	▲ 2.8	252,511	48.4	139,813	26.9	34,525	66.5	78,172	99.5
8月	853,076	▲ 9.1	262,401	6.7	163,604	14.3	27,805	▲ 11.7	70,992	▲ 0.5
9月	1,073,216	▲ 11.8	333,294	▲ 8.0	185,825	▲ 22.4	45,351	3.2	102,118	29.9
10月	837,222	▲ 6.0	262,753	11.2	148,825	13.0	32,647	6.1	81,280	10.0
11月	768,823	4.3	255,207	22.2	120,939	4.8	49,582	86.2	84,686	26.7
12月	841,291	15.2	296,813	30.6	129,223	27.8	68,032	83.9	99,559	11.8
平成20年 1月	588,027	12.8	235,725	25.7	130,405	26.9	42,443	51.7	62,877	10.7
2月	805,405	24.0	499,420	46.8	294,768	56.0	113,403	127.1	91,248	▲ 9.9
3月	1,346,352	▲ 1.2	791,222	6.6	518,835	4.7	159,666	30.5	112,721	▲ 9.8
平成20年 4月	322,417	0.1	151,384	▲ 12.3	78,153	▲ 12.7	16,799	▲ 57.4	56,432	29.2
5月	389,197	▲ 11.1	125,426	▲ 13.8	70,572	26.1	15,804	▲ 41.4	39,050	▲ 37.6
6月	843,896	7.1	261,750	13.5	90,586	▲ 35.2	27,328	22.1	143,836	109.9
7月	885,099	14.7	295,487	17.0	169,336	21.1	32,674	▲ 5.4	93,477	19.6
8月	807,412	▲ 5.4	277,502	5.8	147,943	▲ 9.6	35,210	26.6	94,349	32.9
9月	1,004,028	▲ 6.4	330,371	▲ 0.9	189,745	2.1	48,537	7.0	92,089	▲ 9.8
10月	1,081,800	29.2	437,207	66.4	216,240	45.3	46,843	43.5	174,124	114.2
11月	662,145	▲ 13.9	227,275	▲ 10.9	120,275	▲ 0.5	46,965	▲ 5.3	60,035	▲ 29.1
12月	845,723	0.5	292,260	▲ 1.5	156,397	21.0	55,819	▲ 18.0	80,045	▲ 19.6
平成21年 1月	543,248	▲ 7.6	213,769	▲ 9.3	114,979	▲ 11.8	41,467	▲ 2.3	57,323	▲ 8.8
2月	765,793	▲ 4.9	442,427	▲ 11.4	269,847	▲ 8.5	87,451	▲ 22.9	85,128	▲ 6.7
3月	1,589,775	18.1	924,481	16.8	660,778	27.4	150,569	▲ 5.7	113,134	0.4
平成21年 4月	392,678	21.8	227,042	50.0	131,503	68.3	22,547	34.2	72,992	29.3
5月	496,065	27.5	205,659	64.0	105,823	50.0	18,659	18.1	81,176	107.9
6月	810,083	▲ 4.0	237,355	▲ 9.3	121,154	33.7	26,438	▲ 3.3	89,763	▲ 37.6
7月	850,508	▲ 3.9	246,438	▲ 16.6	143,730	▲ 15.1	18,382	▲ 43.7	84,326	▲ 9.8
8月										
9月										
10月										
11月										
12月										
平成22年 1月										
2月										
3月										

注) 平成15年度から平成20年度までは「国の機関」のうちの国以外の機関における分類変更に伴い、各機関の前年同月比が計算できないため、「独立行政法人」及び「政府関連企業等」の合計値を「(再掲)国以外の機関」として計上し、再掲していたが、各機関のデータが蓄積されたので、平成21年4月より再掲を行わないこととした。

(単位：百万円、%)

地方の機関										
	都道府県		市区町村		地方公営企業		その他			
	前年比		前年比		前年比		前年比			
6,190,923	▲ 14.2	2,623,447	▲ 15.2	2,735,498	▲ 12.8	546,920	▲ 16.9	285,057	▲ 13.8	H18年度
5,694,763	▲ 8.0	2,549,122	▲ 2.8	2,422,755	▲ 11.4	533,391	▲ 2.5	189,494	▲ 33.5	H19年度
5,761,196	1.2	2,529,134	▲ 0.8	2,476,046	2.2	539,950	1.2	216,066	14.0	H20年度
1,606,561	5.8	527,416	▲ 2.9	814,885	9.2	180,151	9.8	84,110	30.8	H20. 4～H20. 7
1,632,840	1.6	513,262	▲ 2.7	928,301	13.9	137,465	▲ 23.7	53,812	▲ 36.0	H21. 4～H21. 7
6,443,457	▲ 13.0	2,745,848	▲ 14.1	2,747,275	▲ 15.2	620,793	▲ 2.1	329,541	▲ 1.0	H18年
5,744,441	▲ 10.8	2,531,146	▲ 7.8	2,449,923	▲ 10.8	548,448	▲ 11.7	214,925	▲ 34.8	H19年
5,656,473	▲ 1.5	2,497,314	▲ 1.3	2,452,905	0.1	516,417	▲ 5.8	189,837	▲ 11.7	H20年
2,819,979	1.4	1,152,428	0.2	1,264,252	3.4	279,623	0.4	123,676	▲ 4.4	H20. 1～H20. 7
2,950,980	4.6	1,170,094	1.5	1,400,810	10.8	260,469	▲ 6.8	119,607	▲ 3.3	H21. 1～H21. 7
1,793,179	▲ 3.1	776,445	▲ 3.6	820,241	4.8	137,781	▲ 30.8	58,712	▲ 6.6	H20. 7～9
1,632,926	0.0	776,141	0.8	672,449	▲ 2.9	148,182	15.4	36,154	▲ 12.3	H20. 10～12
1,318,140	8.6	656,832	5.1	472,509	5.1	123,004	23.7	65,795	66.3	H21. 1～3
1,028,770	1.2	301,752	▲ 5.6	611,918	19.8	78,505	▲ 40.1	36,595	▲ 33.9	H21. 4～6
										H21. 7～9
149,586	▲ 13.6	59,490	▲ 10.8	55,453	▲ 20.1	22,564	▲ 19.7	12,079	36.0	平成19年 4月
292,251	▲ 10.5	105,551	▲ 1.6	143,177	▲ 19.7	23,761	▲ 13.0	19,761	44.4	5月
557,087	▲ 2.5	183,379	▲ 0.4	299,635	▲ 5.8	60,068	48.0	14,005	▲ 50.8	6月
519,264	▲ 16.7	194,963	▲ 24.8	248,206	▲ 16.0	57,617	33.9	18,478	▲ 28.3	7月
590,675	▲ 14.7	272,036	7.8	235,352	▲ 31.9	59,010	2.3	24,278	▲ 33.3	8月
739,922	▲ 13.5	338,403	▲ 7.0	298,967	▲ 22.4	82,441	14.4	20,111	▲ 41.2	9月
574,469	▲ 12.2	260,717	▲ 18.7	252,902	8.8	47,497	▲ 25.6	13,353	▲ 63.9	10月
513,617	▲ 2.7	234,142	2.5	227,652	1.6	37,265	▲ 35.9	14,557	▲ 16.4	11月
544,477	8.2	275,430	17.9	212,044	1.1	43,696	5.0	13,306	▲ 27.2	12月
352,303	5.6	191,908	41.6	129,176	▲ 9.5	20,975	▲ 49.4	10,243	▲ 27.0	平成20年 1月
305,985	▲ 1.0	140,411	▲ 0.6	117,717	▲ 6.2	34,893	53.5	12,964	▲ 34.3	2月
555,129	▲ 10.5	292,693	▲ 11.4	202,474	▲ 2.8	43,603	▲ 13.3	16,359	▲ 47.6	3月
171,034	14.3	52,091	▲ 12.4	65,694	18.5	34,274	51.9	18,975	57.1	平成20年 4月
263,771	▲ 9.7	66,051	▲ 37.4	145,275	1.5	33,412	40.6	19,034	▲ 3.7	5月
582,146	4.5	201,575	9.9	299,878	0.1	63,297	5.4	17,396	24.2	6月
589,611	13.5	207,700	6.5	304,037	22.5	49,168	▲ 14.7	28,706	55.4	7月
529,911	▲ 10.3	246,988	▲ 9.2	231,288	▲ 1.7	33,970	▲ 42.4	17,665	▲ 27.2	8月
673,657	▲ 9.0	321,757	▲ 4.9	284,916	▲ 4.7	54,643	▲ 33.7	12,342	▲ 38.6	9月
644,593	12.2	310,684	19.2	267,504	5.8	54,682	15.1	11,723	▲ 12.2	10月
434,871	▲ 15.3	221,579	▲ 5.4	180,969	▲ 20.5	23,130	▲ 37.9	9,192	▲ 36.9	11月
553,463	1.7	243,878	▲ 11.5	223,975	5.6	70,370	61.0	15,240	14.5	12月
329,479	▲ 6.5	171,299	▲ 10.7	118,919	▲ 7.9	27,677	32.0	11,584	13.1	平成21年 1月
323,366	5.7	137,255	▲ 2.2	127,611	8.4	32,789	▲ 6.0	25,712	98.3	2月
665,295	19.8	348,278	19.0	225,979	11.6	62,538	43.4	28,499	74.2	3月
165,636	▲ 3.2	68,642	31.8	62,805	▲ 4.4	25,908	▲ 24.4	8,281	▲ 56.4	平成21年 4月
290,406	10.1	90,219	36.6	169,140	16.4	20,981	▲ 37.2	10,066	▲ 47.1	5月
572,728	▲ 1.6	142,891	▲ 29.1	379,973	26.7	31,616	▲ 50.1	18,248	4.9	6月
604,070	2.5	211,510	1.8	316,383	4.1	58,960	19.9	17,217	▲ 40.0	7月
										8月
										9月
										10月
										11月
										12月
										平成22年 1月
										2月
										3月

Ⅱ. 公共機関からの受注工事(1件500万円以上の工事)

Ⅱ-2. 1) 発注機関別・目的別工事分類別請負契約額

平成21年 7月分

(単位：百万円, %)

	合 計		国の機関				地方の機関				
		前年 同月比		国	独立 行政法人	政府関連 企業等		都道府県	市区町村	地方 公営企業	その他
T 合計	850,508	▲ 3.9	246,438	143,730	18,382	84,326	604,070	211,510	316,383	58,960	17,217
1 治山・治水	74,496	▲ 37.0	32,821	27,652	996	4,174	41,675	36,619	4,694	294	69
2 農林水産	68,468	31.1	22,962	17,026	2,216	3,720	45,506	36,599	8,502		405
3 道路	231,934	▲ 8.4	114,254	58,323	502	55,428	117,680	65,581	44,397	3,229	4,473
4 港湾・空港	41,188	15.0	25,389	24,636	6	747	15,799	10,873	4,153	522	251
5 下水道	90,560	16.4	1,675		108	1,567	88,886	8,329	57,830	20,686	2,041
6 公園	15,982	▲ 58.5	766	436	14	316	15,216	2,282	12,679		255
7 教育・病院	160,259	7.0	18,668	1,682	3,147	13,838	141,591	38,192	101,080	1,548	770
8 住宅・宿舍	19,396	▲ 16.0	7,273	3,256	3,453	564	12,123	2,280	8,291	63	1,489
9 庁舎	25,818	8.4	6,810	5,009	301	1,500	19,008	3,789	14,899		320
10 再開発	103	4.1	88		88		15	15			
11 土地造成	10,503	42.6	5,008	69	4,000	939	5,495	631	1,422	2,638	805
12 鉄道・軌道	7,449	▲ 32.4	3,200		2,825	375	4,249			4,207	42
13 郵便	245	▲ 62.4	245			245	0				
14 電気・ガス	1,035	123.5	0				1,035			1,035	
15 上・工業水道	47,973	▲ 19.3	104		104		47,869	3,739	18,922	23,988	1,219
16 廃棄物処理	26,658	76.9	0				26,658	49	24,040	29	2,539
17 その他	28,441	53.9	7,175	5,641	621	914	21,265	2,531	15,475	721	2,539
災害復旧(再掲)	9,766	▲ 62.0	2,747	1,601	54	1,092	7,018	4,401	2,494	76	48
維持補修(再掲)	106,114	45.9	32,622	15,346	1,518	15,759	73,491	28,325	34,567	5,446	5,153

Ⅱ. 公共機関からの受注工事(1件500万円以上の工事)

Ⅱ-2. 2) 発注機関別・目的別工事分類別請負契約額(寄与度) 平成21年 7月分

	合 計	国の機関			地方の機関					
		国	独立 行政法人	政府関連 企業等	都道府県	市区町村	地方 公営企業	その他		
T 合計	▲ 3.9	▲ 5.5	▲ 2.9	▲ 1.6	▲ 1.0	1.6	0.4	1.4	1.1	▲ 1.3
1 治山・治水	▲ 4.9	▲ 4.0	▲ 4.0	0.1	▲ 0.1	▲ 1.0	▲ 1.1	0.1	0.0	0.0
2 農林水産	1.8	1.0	0.5	0.2	0.3	0.8	0.7	0.1		0.0
3 道路	▲ 2.4	1.2	0.0	▲ 0.0	1.2	▲ 3.6	▲ 0.9	▲ 0.8	▲ 1.5	▲ 0.3
4 港湾・空港	0.6	0.4	0.5	0.0	▲ 0.1	0.2	0.0	0.1	0.0	0.0
5 下水道	1.4	0.0		0.0	0.0	1.4	0.4	▲ 0.4	1.3	0.0
6 公園	▲ 2.5	▲ 1.4	▲ 0.0	▲ 0.0	▲ 1.4	▲ 1.1	0.1	▲ 1.3	▲ 0.0	▲ 0.0
7 教育・病院	1.2	▲ 2.5	0.1	▲ 1.3	▲ 1.3	3.7	1.5	2.0	0.2	0.0
8 住宅・宿舍	▲ 0.4	▲ 0.1	0.1	▲ 0.2	0.1	▲ 0.3	▲ 0.1	▲ 0.3	0.0	0.0
9 庁舎	0.2	0.0	▲ 0.1	0.0	0.1	0.2	0.0	0.2	▲ 0.0	▲ 0.0
10 再開発	0.0	0.0		0.0		▲ 0.0	0.0	▲ 0.0		
11 土地造成	0.4	0.4	▲ 0.0	0.3	0.1	▲ 0.1	▲ 0.1	▲ 0.1	0.3	▲ 0.1
12 鉄道・軌道	▲ 0.4	▲ 0.7		▲ 0.7	▲ 0.0	0.3			0.3	0.0
13 郵便	▲ 0.0	▲ 0.0			▲ 0.0					
14 電気・ガス	0.1					0.1			0.1	
15 上・工業水道	▲ 1.3	▲ 0.0		▲ 0.0		▲ 1.3	0.1	▲ 1.8	0.4	▲ 0.0
16 廃棄物処理	1.3	▲ 0.0		▲ 0.0		1.3	0.0	2.2	0.0	▲ 0.9
17 その他	1.1	0.1	▲ 0.0	0.0	0.1	1.0	▲ 0.3	1.3	0.0	▲ 0.0
災害復旧(再掲)	▲ 1.8	▲ 0.2	▲ 0.1	0.0	▲ 0.1	▲ 1.6	▲ 1.2	▲ 0.3	▲ 0.1	▲ 0.0
維持補修(再掲)	3.8	1.4	0.3	▲ 0.1	1.2	2.3	0.7	1.5	▲ 0.1	0.3

Ⅱ.公共機関からの受注工事(1件500万以上の工事)

Ⅱ-3.工事種類別請負契約額

平成21年 7月分

(単位:百万円, %)

	請負契約額		
		前年同月比	寄与度
合計	850,508	▲ 3.9	▲ 3.9
建築・建築設備合計	222,611	▲ 6.4	▲ 1.7
1. 住宅・同設備工事	19,801	▲ 12.4	▲ 0.3
2. 非住宅・同設備工事	202,811	▲ 5.8	▲ 1.4
土木工事計	558,010	▲ 10.1	▲ 7.1
3. 橋梁・高架構造物工事	57,406	▲ 17.8	▲ 1.4
4. トンネル工事	22,363	7.9	0.2
5. ダム・えん堤工事	33,051	▲ 45.6	▲ 3.1
6. 管渠工事	78,487	▲ 2.9	▲ 0.3
7. 電線路工事	5,753	▲ 72.9	▲ 1.8
8. 舗装工事	64,378	34.4	1.9
9. しゅんせつ・埋立工事	8,857	▲ 16.5	▲ 0.2
10. 土工事(9.を除く)	82,125	▲ 8.8	▲ 0.9
11. その他の土木工事	205,588	▲ 6.0	▲ 1.5
12. 機械装置等工事	69,887	163.6	4.9

II. 公共機関からの受注工事(1件500万円以上の工事)

II-4. 発注機関別・施工都道府県別請負契約額

平成21年 7月分

(単位:百万円,%)

	合計		国の機関				地方の機関				
		前年 同月比		国	独立 行政法人	政府関連 企業等	都道府県	市区町村	地方 公営企業	その他	
T.全国計	850,508	▲ 3.9	246,438	143,730	18,382	84,326	604,070	211,510	316,383	58,960	17,217
1.北海道	69,706	▲ 28.7	30,724	23,194	14	7,516	38,982	21,915	13,457	3,514	96
2.青森	12,742	▲ 19.4	2,425	1,604	714	107	10,317	6,636	3,443	173	65
3.岩手	19,375	▲ 19.5	5,581	4,693	401	487	13,794	3,738	9,999	32	24
4.宮城	22,100	▲ 10.3	6,957	4,271	332	2,354	15,143	6,862	6,552	274	1,456
5.秋田	22,122	▲ 81.2	1,194	855		338	20,929	11,581	8,858	246	244
6.山形	9,795	▲ 10.0	2,764	2,325	98	341	7,031	1,398	5,132	481	21
7.福島	18,525	▲ 24.2	2,181	1,473	136	572	16,344	4,585	10,682	993	84
8.茨城	15,893	▲ 21.1	4,572	1,682	1,822	1,068	11,321	2,591	8,216	132	381
9.栃木	11,726	▲ 75.6	3,737	1,391	1	2,345	7,989	1,832	6,140		16
10.群馬	19,616	▲ 68.2	2,019	1,568	16	436	17,597	2,979	14,109	408	100
11.埼玉	14,078	▲ 12.7	4,442	570	2,923	949	9,636	2,896	5,267	1,392	81
12.千葉	25,200	▲ 8.6	10,871	4,790	2,323	3,759	14,329	3,443	10,432	407	47
13.東京	68,600	▲ 8.9	11,795	6,757	1,922	3,116	54,805	20,238	14,160	18,453	1,954
14.神奈川	38,413	▲ 15.4	10,037	5,325	685	4,027	28,376	2,714	22,519	2,037	1,106
15.新潟	38,978	▲ 3.3	10,317	9,487	98	732	28,660	9,438	17,198	1,758	268
16.富山	11,486	▲ 15.5	4,263	1,716	871	1,676	7,223	3,129	3,449	407	238
17.石川	18,396	▲ 39.5	8,057	7,871	7	178	10,339	5,494	4,357	222	266
18.福井	10,297	▲ 31.2	2,852	2,161	85	606	7,445	4,259	2,746	127	314
19.山梨	7,248	▲ 35.0	1,154	1,059		95	6,094	2,254	3,735	105	
20.長野	16,910	▲ 23.5	4,420	3,467	26	928	12,490	3,003	8,607	15	865
21.岐阜	15,879	▲ 5.8	4,128	2,055	396	1,677	11,751	2,479	9,248		23
22.静岡	33,224	▲ 32.7	18,234	5,221	200	12,812	14,990	2,560	7,609	4,707	114
23.愛知	31,027	▲ 33.8	5,711	3,169	508	2,034	25,316	4,545	13,755	5,165	1,851
24.三重	6,906	▲ 52.2	2,826	1,996	199	630	4,080	1,826	1,937	290	28
25.滋賀	4,307	▲ 45.0	1,005	963	26	16	3,303	1,315	1,650	61	277
26.京都	13,997	▲ 117.0	3,559	1,290	221	2,048	10,438	1,672	8,695	42	29
27.大阪	17,236	▲ 19.5	8,240	1,368	354	6,519	8,995	2,213	5,030	1,038	715
28.兵庫	21,427	▲ 22.7	4,861	1,001	97	3,763	16,566	2,364	13,498	53	652
29.奈良	4,988	▲ 414.5	653	488	11	154	4,335	2,577	1,711	47	
30.和歌山	7,756	▲ 34.4	2,214	923	774	517	5,542	3,420	2,012	50	60
31.鳥取	6,470	▲ 9.3	3,022	2,300		722	3,448	1,072	2,270	106	
32.島根	6,685	▲ 57.4	2,734	2,082	182	470	3,951	2,607	1,239	37	68
33.岡山	9,281	▲ 18.6	1,299	634	21	645	7,982	3,497	4,039	369	77
34.広島	16,158	▲ 60.1	3,295	2,040	43	1,212	12,863	2,557	5,689	2,783	1,834
35.山口	11,706	▲ 18.2	4,284	4,011	121	152	7,422	3,897	3,090	311	123
36.徳島	14,954	▲ 166.1	1,347	802		544	13,608	11,534	2,074		
37.香川	4,058	▲ 2.5	675	385	15	275	3,383	1,538	1,320	71	454
38.愛媛	19,448	▲ 85.5	2,550	1,710	508	332	16,897	937	15,878	82	
39.高知	7,117	▲ 10.4	1,797	1,059	135	603	5,319	2,915	2,388	17	
40.福岡	24,428	▲ 25.9	11,856	6,759	1,428	3,669	12,572	2,865	6,504	244	2,959
41.佐賀	7,857	▲ 31.8	1,561	1,449	29	83	6,296	2,630	3,464	129	73
42.長崎	13,411	▲ 53.3	3,632	3,280	47	305	9,779	5,675	3,866	232	6
43.熊本	14,997	▲ 2.5	3,163	1,523	486	1,155	11,834	1,812	2,211	7,773	39
44.大分	13,121	▲ 94.0	1,939	1,848		91	11,183	7,164	3,842	143	34
45.宮崎	20,190	▲ 58.6	12,930	1,859		11,070	7,260	4,838	2,188	145	89
46.鹿児島	23,439	▲ 62.5	4,974	3,667	108	1,198	18,465	7,980	10,313	86	85
47.沖縄	11,236	▲ 2.9	3,588	3,588			7,649	2,037	1,809	3,803	

注) 受注高の少ない集計区分等の数値は、誤差が大きいため利用に当たっては注意してください。

II-5. 発注機関別・施工地域別請負契約額

平成21年 7月分

(単位:百万円,%)

	合計		国の機関				地方の機関				
		前年 同月比		国	独立 行政法人	政府関連 企業等	都道府県	市区町村	地方 公営企業	その他	
T.全国計	850,508	▲ 3.9	246,438	143,730	18,382	84,326	604,070	211,510	316,383	58,960	17,217
1.北海道	69,706	▲ 28.7	30,724	23,194	14	7,516	38,982	21,915	13,457	3,514	96
2.東北	104,659	▲ 6.9	21,102	15,222	1,681	4,199	83,558	34,800	44,666	2,198	1,894
3.関東	215,683	▲ 8.5	53,048	26,609	9,717	16,722	162,636	41,949	93,186	22,950	4,551
4.北陸	79,158	▲ 0.4	25,490	21,236	1,061	3,193	53,668	22,320	27,749	2,513	1,066
5.中部	87,036	▲ 15.7	30,899	12,442	1,304	17,154	56,137	11,411	32,548	10,162	2,017
6.近畿	69,711	▲ 8.5	20,532	6,032	1,483	13,017	49,179	13,560	32,595	1,291	1,733
7.中国	50,299	▲ 5.1	14,634	11,066	367	3,201	35,665	13,630	16,326	3,607	2,102
8.四国	45,576	▲ 61.6	6,369	3,957	658	1,754	39,208	16,924	21,660	170	454
9.九州・沖縄	128,679	▲ 13.4	43,642	23,974	2,098	17,570	85,037	35,001	34,195	12,556	3,285

注) 地域別区分

- | | | | |
|-----|---|-------|--|
| 東 北 | : 青森県, 岩手県, 宮城県, 秋田県, 山形県, 福島県 | 近 畿 | : 滋賀県, 京都府, 大阪府, 兵庫県, 奈良県, 和歌山県 |
| 関 東 | : 茨城県, 栃木県, 群馬県, 埼玉県, 千葉県, 東京都, 神奈川県,
山梨県, 長野県 | 中 国 | : 鳥取県, 島根県, 岡山県, 広島県, 山口県 |
| 北 陸 | : 新潟県, 富山県, 石川県, 福井県 | 四 国 | : 徳島県, 香川県, 愛媛県, 高知県 |
| 中 部 | : 岐阜県, 静岡県, 愛知県, 三重県 | 九州・沖縄 | : 福岡県, 佐賀県, 長崎県, 熊本県, 大分県, 宮崎県,
鹿児島県, 沖縄県 |

Ⅲ. 民間等からの受注工事

Ⅲ-1. 発注者別請負契約額時系列表

1) 建築工事・建築設備工事（1件5億円以上の工事）

（単位：百万円、％）

	合 計	農林漁業		鉱業、採石業、砂利採取業		製造業		電気・ガス・熱供給・水道業		運輸業、郵便業		情報通信業		卸売業、小売業		金融業、保険業		不動産業		サービス業		その他			
		前年比	前年比	前年比	前年比	前年比	前年比	前年比	前年比	前年比	前年比	前年比	前年比	前年比	前年比	前年比	前年比	前年比	前年比	前年比	前年比	前年比	前年比		
H18年度	7,391,880	3.6	5,001	▲ 40.4	58,313	▲ 37.4	1,394,671	36.3	46,612	▲ 12.5	410,172	53.3	67,840	▲ 41.8	360,078	▲ 6.4	108,362	▲ 47.3	3,419,158	7.2	1,467,283	▲ 14.0	54,391	▲ 37.9	
H19年度	8,077,546	9.3	2,006	▲ 59.9	96,284	65.1	1,428,955	2.5	121,106	159.8	399,038	▲ 2.7	71,901	6.0	590,103	63.9	175,694	62.1	3,677,057	7.5	1,400,334	▲ 4.6	115,069	111.6	
H20年度	6,282,525	▲ 22.2	10,562	426.5	72,114	▲ 25.1	1,233,680	▲ 13.7	74,819	▲ 38.2	444,980	11.5	102,065	42.0	419,814	▲ 28.9	206,018	17.3	2,160,855	▲ 41.2	1,417,650	1.2	139,968	21.6	
H20. 4～H20. 7	2,158,914	▲ 13.3	6,760	954.6	25,309	31.8	491,202	8.4	11,200	▲ 83.0	148,044	▲ 3.4	26,789	▲ 27.1	144,509	▲ 2.9	67,609	96.1	829,530	▲ 28.3	384,913	▲ 1.8	23,049	▲ 21.4	
H21. 4～H21. 7	1,138,003	▲ 47.3	6,614	▲ 2.2	15,521	▲ 38.7	236,936	▲ 51.8	15,149	35.3	103,460	▲ 30.1	10,126	▲ 62.2	64,715	▲ 55.2	19,211	▲ 71.6	340,476	▲ 59.0	305,455	▲ 20.6	20,339	▲ 11.8	
H18年	7,235,185	3.8	7,577	17.2	67,809	3.7	1,343,909	25.2	52,263	1.9	372,608	54.9	60,642	▲ 66.1	341,327	▲ 15.9	111,896	▲ 39.9	3,341,515	10.4	1,480,140	▲ 10.2	55,500	▲ 39.1	
H19年	7,845,529	8.4	1,145	▲ 84.9	108,142	59.5	1,305,635	▲ 2.8	93,611	79.1	436,494	17.1	92,149	52.0	529,849	55.2	157,871	41.1	3,568,414	6.8	1,467,644	▲ 0.8	84,576	52.4	
H20年	7,503,297	▲ 4.4	10,686	833.3	48,904	▲ 54.8	1,512,388	15.8	92,933	▲ 0.7	431,641	▲ 1.1	74,470	▲ 19.2	488,342	▲ 7.8	218,592	38.5	3,017,957	▲ 15.4	1,449,571	▲ 1.2	157,813	86.6	
H20. 1～H20. 7	4,701,313	▲ 2.1	7,621	1,088.9	38,001	▲ 13.1	976,628	19.8	47,139	▲ 36.7	250,861	▲ 14.5	37,370	▲ 44.7	320,992	21.1	133,760	61.6	2,042,136	▲ 9.7	779,459	▲ 8.7	67,345	56.1	
H21. 1～H21. 7	2,459,630	▲ 47.7	7,351	▲ 3.5	51,423	35.3	443,655	▲ 54.6	32,974	▲ 30.0	219,615	▲ 12.5	48,302	29.3	172,671	▲ 46.2	72,788	▲ 45.6	695,980	▲ 65.9	668,081	▲ 14.3	46,790	▲ 30.5	
H20. 7～9	2,161,400	16.9	5,385	—	23,510	▲ 56.9	500,903	74.2	19,821	▲ 65.2	114,078	39.9	6,340	▲ 42.5	114,406	▲ 22.1	110,428	111.5	762,778	1.4	419,049	10.3	84,702	232.6	
H20. 10～12	1,311,788	▲ 21.0	536	6.3	-4,627	—	230,936	▲ 22.1	27,276	184.6	105,300	40.5	32,840	77.3	90,935	▲ 35.4	18,624	▲ 42.9	455,939	▲ 36.8	338,675	3.2	15,355	▲ 29.0	
H21. 1～3	1,321,627	▲ 48.0	737	▲ 14.4	35,902	182.9	206,719	▲ 57.4	17,825	▲ 50.4	116,155	13.0	38,176	260.8	107,956	▲ 38.8	53,577	▲ 19.0	355,504	▲ 70.7	362,626	▲ 8.1	26,451	▲ 40.3	
H21. 4～6	841,195	▲ 43.5	4,308	10.3	9,275	▲ 46.5	133,000	▲ 54.9	13,113	32.5	94,460	▲ 13.7	10,126	▲ 59.0	58,518	▲ 45.1	11,351	▲ 51.5	256,070	▲ 56.3	236,258	▲ 20.5	14,715	9.3	
H21. 7～9																									
平成20年 4月	419,795	▲ 20.1	1,210	—	2,707	▲ 56.4	105,604	23.2	2,510	3.9	41,213	▲ 53.9	4,918	▲ 57.1	15,942	▲ 32.5	8,987	113.0	139,050	▲ 40.6	95,915	46.8	1,740	▲ 45.0	
5月	472,607	▲ 24.5	869	—	1,342	▲ 41.2	85,807	▲ 30.6	1,671	▲ 87.5	21,841	▲ 29.0	11,214	▲ 2.4	48,979	17.9	7,351	75.6	218,909	▲ 24.6	68,727	▲ 32.5	5,898	▲ 10.3	
6月	595,307	▲ 32.0	1,825	184.7	13,280	166.6	103,711	▲ 31.0	5,716	94.3	46,393	136.2	8,577	▲ 2.9	41,597	▲ 31.7	7,051	▲ 56.7	228,676	▲ 51.0	132,659	1.8	5,822	▲ 58.3	
7月	671,205	44.6	2,856	—	7,980	39.4	196,080	109.9	1,303	▲ 97.2	38,597	187.3	2,080	▲ 58.2	37,991	67.1	44,220	352.0	242,896	45.8	87,612	▲ 7.3	9,590	69.9	
8月	474,600	▲ 2.1	0	—	7,869	▲ 50.5	94,475	51.1	10,187	166.1	24,941	▲ 45.2	1,610	▲ 15.6	17,596	▲ 46.0	21,315	89.2	185,917	▲ 14.5	96,320	7.2	14,369	264.5	
9月	1,015,596	12.9	2,529	—	7,661	▲ 76.8	210,348	59.7	8,331	46.0	50,540	123.7	2,650	▲ 35.9	58,819	▲ 35.7	44,893	44.0	333,964	▲ 9.4	235,117	20.1	60,744	282.6	
10月	442,623	12.5	0	—	4,817	▲ 12.0	105,341	52.2	11,567	1,884.0	42,668	77.4	29,550	188.0	21,297	▲ 44.1	3,355	▲ 70.1	114,977	▲ 11.0	104,095	9.3	4,955	▲ 51.9	
11月	422,840	▲ 26.1	536	6.3	1,147	▲ 35.8	57,764	▲ 58.3	3,553	222.1	40,059	42.6	585	▲ 90.3	39,678	▲ 26.2	4,665	▲ 61.8	191,074	▲ 10.4	79,401	▲ 29.2	4,379	▲ 0.9	
12月	446,325	▲ 35.7	0	—	-10,591	—	67,830	▲ 23.3	12,156	53.9	22,573	▲ 0.9	2,705	22.2	29,960	▲ 38.7	10,604	15.1	149,888	▲ 60.4	155,179	28.4	6,021	▲ 12.8	
平成21年 1月	289,315	▲ 47.7	0	—	0	▲ 100.0	39,095	▲ 53.8	2,128	▲ 78.3	4,012	▲ 56.6	4,256	108.9	28,977	27.8	5,455	37.9	151,642	▲ 49.6	49,863	▲ 56.0	3,887	▲ 26.3	
2月	433,590	▲ 28.0	0	▲ 100.0	2,541	▲ 42.9	75,583	▲ 33.7	3,431	58.5	73,477	81.8	29,476	1,482.2	12,968	▲ 71.2	6,349	▲ 85.5	73,494	▲ 69.6	154,300	54.6	1,970	▲ 75.6	
3月	598,723	▲ 56.8	737	—	33,361	383.0	92,041	▲ 67.9	12,266	▲ 48.8	38,666	▲ 27.3	4,444	▲ 33.5	66,011	▲ 39.3	41,773	128.2	130,367	▲ 80.5	158,463	▲ 12.6	20,594	▲ 33.4	
平成21年 4月	273,601	▲ 34.8	1,048	▲ 13.4	2,938	8.5	47,029	▲ 55.5	4,000	59.4	51,573	25.1	5,809	18.1	5,537	▲ 65.3	7,449	▲ 17.1	71,184	▲ 48.8	72,293	▲ 24.6	4,741	172.5	
5月	182,344	▲ 61.4	2,370	172.7	501	▲ 62.7	27,850	▲ 67.5	1,241	▲ 25.7	8,260	▲ 62.2	0	▲ 100.0	23,473	▲ 52.1	0	▲ 100.0	47,631	▲ 78.2	65,239	▲ 5.1	5,779	▲ 2.0	
6月	385,250	▲ 35.3	890	▲ 51.2	5,836	▲ 56.1	58,121	▲ 44.0	7,872	37.7	34,627	▲ 25.4	4,317	▲ 49.7	29,508	▲ 29.1	3,902	▲ 44.7	137,255	▲ 40.0	98,727	▲ 25.6	4,195	▲ 27.9	
7月	296,809	▲ 55.8	2,307	▲ 19.2	6,246	▲ 21.7	103,936	▲ 47.0	2,036	56.3	9,000	▲ 76.7	0	▲ 100.0	6,197	▲ 83.7	7,860	▲ 82.2	84,405	▲ 65.3	69,197	▲ 21.0	5,624	▲ 41.4	
8月																									
9月																									
10月																									
11月																									
12月																									
平成22年 1月																									
2月																									
3月																									

Ⅲ. 民間等からの受注工事

Ⅲ-1. 発注者別請負契約額時系列表

2) 土木工事及び機械装置等工事（1件500万円以上の工事）

（単位：百万円，％）

	合 計		農林漁業		鉱業、採石業、砂利採取業		製造業		電気・ガス・熱供給		運輸業、郵便業		情報通信業		卸売業、小売業		金融業、保険業		不動産業		サービス業		その他	
	前年比		前年比		前年比		前年比		前年比		前年比		前年比		前年比		前年比		前年比		前年比		前年比	
H18年度	3,378,563	13.5	14,642	9.2	52,605	▲ 40.0	946,038	3.1	764,835	69.2	675,732	23.0	358,007	▲ 0.6	46,149	1.4	13,432	4.9	180,965	▲ 8.8	263,950	▲ 9.3	62,209	30.3
H19年度	3,801,019	12.5	9,196	▲ 37.2	84,095	59.9	1,113,551	17.7	876,341	14.6	729,978	8.0	364,253	1.7	73,104	58.4	23,305	73.5	165,804	▲ 8.4	287,134	8.8	74,258	19.4
H20年度	3,735,941	▲ 1.7	46,134	401.7	189,979	125.9	1,077,076	▲ 3.3	828,830	▲ 5.4	723,518	▲ 0.9	403,885	10.9	45,381	▲ 37.9	22,953	▲ 1.5	140,334	▲ 15.4	205,096	▲ 28.6	52,754	▲ 29.0
H20. 4～H20. 7	1,103,678	▲ 9.4	3,440	▲ 0.1	25,140	16.5	328,751	▲ 3.2	245,235	▲ 10.0	173,719	▲ 22.5	144,274	▲ 7.8	16,171	▲ 37.4	5,485	▲ 18.6	49,843	▲ 12.2	89,851	▲ 0.0	21,771	3.2
H21. 4～H21. 7	945,876	▲ 14.3	7,005	103.6	30,501	21.3	206,647	▲ 37.1	225,017	▲ 8.2	162,628	▲ 6.4	139,579	▲ 3.3	22,351	38.2	4,359	▲ 20.5	29,639	▲ 40.5	101,851	13.4	16,298	▲ 25.1
H18年	3,226,086	11.4	14,039	21.0	66,247	▲ 8.3	945,456	1.9	621,352	35.2	618,208	18.1	370,369	8.7	47,874	4.7	15,737	48.3	204,422	30.1	264,233	▲ 10.8	58,150	16.1
H19年	3,785,701	17.3	11,280	▲ 19.7	74,260	12.1	1,050,185	11.1	944,763	52.0	719,986	16.5	355,464	▲ 4.0	67,465	40.9	19,344	22.9	181,821	▲ 11.1	293,400	11.0	67,732	16.5
H20年	3,744,698	▲ 1.1	25,551	126.5	85,168	14.7	1,166,265	11.1	805,633	▲ 14.7	738,036	2.5	404,970	13.9	51,379	▲ 23.8	23,607	22.0	146,955	▲ 19.2	233,053	▲ 20.6	64,082	▲ 5.4
H20. 1～H20. 7	2,138,622	▲ 4.4	4,932	▲ 29.7	49,309	37.3	629,029	9.1	464,692	▲ 17.1	423,563	▲ 8.7	234,860	▲ 1.4	32,566	▲ 11.0	12,738	27.0	88,420	▲ 20.6	156,591	▲ 3.8	41,921	20.8
H21. 1～H21. 7	1,972,063	▲ 7.8	29,080	489.6	159,482	223.4	417,736	▲ 33.6	467,672	0.6	397,956	▲ 6.0	229,080	▲ 2.5	32,748	0.6	10,958	▲ 14.0	61,595	▲ 30.3	140,635	▲ 10.2	25,121	▲ 40.1
H20. 7- 9	1,025,628	4.9	4,915	53.2	20,384	▲ 15.4	322,417	18.1	268,173	30.0	177,804	▲ 8.9	102,245	2.7	11,610	▲ 42.2	6,204	32.1	33,932	▲ 30.7	59,636	▲ 28.4	18,307	▲ 8.0
H20. 10-12	859,941	▲ 5.9	16,300	448.9	20,444	7.6	300,763	▲ 0.2	130,978	▲ 47.2	173,354	46.4	119,502	51.7	10,564	▲ 39.6	5,132	▲ 9.3	33,991	▲ 5.7	39,618	▲ 41.3	9,295	▲ 48.7
H21. 1- 3	1,026,187	▲ 0.8	22,075	1,378.9	128,980	433.7	211,089	▲ 29.7	242,655	10.6	235,327	▲ 5.8	89,501	▲ 1.2	10,397	▲ 36.6	6,599	▲ 9.0	31,955	▲ 17.2	38,784	▲ 41.9	8,823	▲ 56.2
H21. 4- 6	691,987	▲ 16.0	5,816	104.5	25,836	28.1	154,581	▲ 36.3	161,672	▲ 13.6	128,386	▲ 6.3	91,155	▲ 1.6	14,832	15.8	3,885	▲ 22.6	22,536	▲ 44.3	72,547	8.2	10,741	▲ 34.2
H21. 7- 9																								
平成20年 4月	259,668	2.0	819	258.7	10,019	115.3	71,836	24.1	49,547	▲ 20.8	51,011	▲ 1.9	37,588	5.1	3,591	▲ 23.0	1,252	115.4	11,629	▲ 10.7	18,303	▲ 7.1	4,074	15.5
5月	265,639	▲ 10.7	539	71.5	4,670	15.0	84,019	▲ 9.0	70,040	▲ 2.8	38,492	▲ 30.6	20,809	▲ 32.0	3,533	▲ 58.7	2,671	25.9	11,730	13.1	20,906	24.0	8,231	71.3
6月	298,878	▲ 7.3	1,486	51.0	5,481	▲ 32.4	86,953	▲ 2.0	67,437	▲ 0.5	47,530	▲ 19.7	34,240	18.2	5,686	▲ 3.6	1,095	▲ 63.4	17,096	▲ 9.3	27,850	▲ 15.6	4,024	▲ 48.0
7月	279,493	▲ 18.7	596	▲ 68.9	4,970	4.5	85,943	▲ 14.7	58,211	▲ 17.0	36,686	▲ 36.1	51,637	▲ 15.5	3,362	▲ 49.9	467	▲ 55.2	9,388	▲ 35.5	22,792	12.4	5,441	8.6
8月	342,205	34.6	764	398.9	8,177	21.0	125,705	59.9	85,784	59.2	61,647	33.7	23,870	56.2	2,779	▲ 69.7	1,022	▲ 1.7	9,596	▲ 43.4	16,358	▲ 20.3	6,502	12.3
9月	403,931	6.3	3,555	212.4	7,237	▲ 42.4	110,769	18.4	124,178	51.0	79,471	▲ 13.2	26,738	15.7	5,470	29.9	4,715	80.2	14,948	▲ 14.4	20,486	▲ 51.8	6,364	▲ 30.0
10月	291,811	▲ 17.5	3,515	211.0	7,364	▲ 16.1	89,295	▲ 38.3	45,849	▲ 36.5	51,332	33.9	61,856	84.8	1,909	▲ 76.1	2,720	231.5	8,279	▲ 3.7	15,746	▲ 48.5	3,946	▲ 46.2
11月	254,635	▲ 8.8	12,349	1,832.9	8,775	99.7	85,336	3.4	35,246	▲ 59.6	65,698	79.0	19,833	▲ 19.2	3,290	▲ 41.7	1,304	▲ 45.2	9,798	▲ 11.9	10,008	▲ 46.9	2,998	▲ 42.3
12月	313,495	11.7	436	▲ 63.7	4,305	▲ 26.2	126,131	69.9	49,883	▲ 43.9	56,325	29.9	37,813	82.0	5,365	38.5	1,108	▲ 54.9	15,914	▲ 2.5	13,864	▲ 23.5	2,350	▲ 58.0
平成21年 1月	269,130	▲ 8.4	20,456	2,694.3	9,789	17.4	64,333	▲ 22.5	62,845	▲ 18.9	50,383	1.7	37,426	▲ 1.3	4,953	▲ 0.2	4,955	222.8	3,217	▲ 65.8	9,057	▲ 38.8	1,716	▲ 72.4
2月	316,799	12.5	1,006	88.9	109,491	1,402.0	49,412	▲ 52.2	45,246	▲ 21.9	61,924	22.0	23,926	9.6	1,873	▲ 30.4	494	▲ 55.0	11,791	▲ 0.2	7,075	▲ 51.8	4,561	▲ 52.8
3月	440,258	▲ 4.2	613	169.0	9,700	13.5	97,343	▲ 14.6	134,565	60.1	123,020	▲ 17.7	28,149	▲ 8.7	3,572	▲ 59.1	1,149	▲ 75.1	16,948	▲ 2.4	22,652	▲ 39.2	2,547	▲ 40.3
平成21年 4月	237,791	▲ 8.4	2,081	154.1	4,072	▲ 59.4	47,960	▲ 33.2	66,395	34.0	42,021	▲ 17.6	37,409	▲ 0.5	5,063	41.0	345	▲ 72.5	8,511	▲ 26.8	21,843	19.3	2,092	▲ 48.6
5月	223,482	▲ 15.9	1,139	111.5	17,721	279.5	45,471	▲ 45.9	44,537	▲ 36.4	40,783	6.0	29,161	40.1	5,554	57.2	2,966	11.1	7,717	▲ 34.2	23,981	14.7	4,452	▲ 45.9
6月	230,713	▲ 22.8	2,596	74.7	4,043	▲ 26.2	61,150	▲ 29.7	50,740	▲ 24.8	45,583	▲ 4.1	24,585	▲ 28.2	4,216	▲ 25.9	574	▲ 47.6	6,308	▲ 63.1	26,723	▲ 4.0	4,197	4.3
7月	253,889	▲ 9.2	1,189	99.5	4,666	▲ 6.1	52,066	▲ 39.4	63,345	8.8	34,242	▲ 6.7	48,424	▲ 6.2	7,518	123.6	475	1.6	7,104	▲ 24.3	29,304	28.6	5,557	2.1
8月																								
9月																								
10月																								
11月																								
12月																								
平成22年 1月																								
2月																								
3月																								

Ⅲ. 民間等からの受注工事

Ⅲ-2. 1)発注者別・工事種類別請負契約額

平成21年 7月分

(単位:百万円, %)

	合 計		農林漁業	鉱業、採石業、 砂利採取業、 建設業	製造業	電気・ガス・ 熱供給・ 水道業	運輸業、 郵便業	情報通信業	卸売業、 小売業	金融業、 保険業	不動産業	サービス業	その他
		前年同月比											
T 建築・建築設備工事計	296,809	▲ 55.8	2,307	6,246	103,936	2,036	9,000	0	6,197	7,860	84,405	69,197	5,624
1 住宅	64,024	▲ 52.8		1,834			593		1,901		47,759	6,890	5,047
2 事務所	25,160	▲ 80.8		893	2,462	877			-1,537	7,038	13,282	2,145	
3 店舗	30,966	▲ 63.2					553		5,072	822	19,600	4,919	
4 工場・発電所	18,247	▲ 89.3		2,952	14,120	1,159						16	
5 倉庫・流通施設	11,889	▲ 62.1	2,307		5,751		2,263		761			807	
6 教育・研究・文化施設	95,337	214.4			80,395		2,812					12,130	
7 医療・福祉施設	28,975	36.4										28,398	577
8 宿泊施設	8,088	▲ 75.7		567							1,506	6,015	
9 娯楽施設	11,292	▲ 43.0			1,208						2,258	7,826	
10 その他の建築工事	2,830	▲ 80.4					2,779					51	
T 土木工事・機械装置等工事計	253,889	▲ 9.2	1,189	4,666	52,066	63,345	34,242	48,424	7,518	475	7,104	29,304	5,557
ST 土木工事計	156,742	▲ 8.4	229	3,440	7,794	37,451	33,214	43,371	1,676	104	7,011	17,228	5,224
1 発電用土木工事	11,561	163.5		36	7	11,437	22	59					
2 鉄道工事	27,740	▲ 3.8			15		27,711	14					
3 埠頭・港湾工事	1,188	255.6		62	808	22	189		63				44
4 道路工事	3,827	▲ 17.4	30	33	80	776	2,116	5	62		181	543	
5 管工事	11,394	▲ 30.7		6	971	9,967	137		130		63	66	52
6 電線路工事	64,011	8.0		304	40	11,455	857	42,264				9,091	
7 土地造成・埋立工事	12,244	2.2	10	606	1,584	15	610	829	88	8	3,560	3,153	1,780
8 ゴルフ場建設工事	542	▲ 19.8		93			22					427	
9 構内環境整備工事	7,491	▲ 32.4	133	237	2,612	446	911		104	7	1,102	1,076	863
10 その他の土木工事	16,744	▲ 50.1	56	2,063	1,677	3,333	638	200	1,230	89	2,104	2,871	2,484
ST 機械装置等工事	97,147	▲ 10.3	960	1,225	44,272	25,894	1,028	5,053	5,842	371	93	12,076	333

注) 建築・建築設備工事については、1件の請負契約額が5億円以上の工事、土木工事及び機械装置等工事については1件の請負契約額が500万円以上の工事について調査対象としている。

Ⅲ. 民間等からの受注工事

Ⅲ-2. 2) 発注者別・工事種類別請負契約額(寄与度)

平成21年 7月分

	合 計	農林漁業	鉱業, 採石業, 砂利採取業, 建設業	製造業	電気・ガス・ 熱供給・ 水道業	運輸業, 郵便業	情報通信業	卸売業, 小売業	金融業, 保険業	不動産業	サービス業	その他
T 建築・建築設備工事計	▲ 55.8	▲ 0.1	▲ 0.3	▲ 13.7	0.1	▲ 4.4	▲ 0.3	▲ 4.7	▲ 5.4	▲ 23.6	▲ 2.7	▲ 0.6
1 住宅	▲ 10.7		▲ 0.0	▲ 1.0		0.1		0.2	▲ 0.1	▲ 9.2	▲ 1.4	0.8
2 事務所	▲ 15.7		▲ 0.2	▲ 1.1	0.1		▲ 0.3	▲ 0.9	▲ 5.2	▲ 7.0	▲ 1.0	
3 店舗	▲ 7.9		▲ 0.5	▲ 0.1		▲ 4.1		▲ 3.5	▲ 0.1	0.1	0.3	
4 工場・発電所	▲ 22.7		0.4	▲ 22.3	▲ 0.0	▲ 0.1		▲ 0.3		▲ 0.2	0.0	
5 倉庫・流通施設	▲ 2.9	0.3		▲ 0.2		0.0		▲ 0.1		▲ 2.4	▲ 0.3	▲ 0.3
6 教育・研究・文化施設	9.7			10.9		0.4				▲ 0.6	▲ 0.2	▲ 0.7
7 医療・福祉施設	1.2									▲ 0.2	1.4	▲ 0.0
8 宿泊施設	▲ 3.8		0.1					▲ 0.1		▲ 3.5	▲ 0.3	
9 娯楽施設	▲ 1.3			0.2		▲ 0.2				▲ 0.5	▲ 0.7	▲ 0.1
10 その他の建築工事	▲ 1.7	▲ 0.4				▲ 0.5					▲ 0.6	▲ 0.2
T 土木工事・機械装置等工事計	▲ 9.2	0.2	▲ 0.1	▲ 12.1	1.8	▲ 0.9	▲ 1.1	1.5	0.0	▲ 0.8	2.3	0.0
ST 土木工事計	▲ 5.2	▲ 0.1	▲ 0.2	▲ 4.8	2.3	0.1	▲ 1.2	▲ 0.3	▲ 0.1	▲ 0.7	▲ 0.6	0.4
1 発電用土木工事	2.6		0.0	▲ 0.2	2.7	0.0	0.0					
2 鉄道工事	▲ 0.4		▲ 0.0	▲ 0.2		▲ 0.2	0.0					
3 埠頭・港湾工事	0.3	▲ 0.0	▲ 0.0	0.1	▲ 0.0	0.3		0.0		▲ 0.0	▲ 0.0	0.0
4 道路工事	▲ 0.3	0.0	▲ 0.0	0.0	0.2	▲ 0.1	0.0	▲ 0.1		▲ 0.0	▲ 0.2	▲ 0.1
5 管工事	▲ 1.8		▲ 0.0	▲ 0.4	▲ 1.1	▲ 0.1		0.0	▲ 0.0	▲ 0.1	▲ 0.1	▲ 0.1
6 電線路工事	1.7		▲ 0.2	▲ 0.2	0.1	0.3	▲ 1.3	▲ 0.0		▲ 0.1	3.1	
7 土地造成・埋立工事	0.1	▲ 0.1	▲ 0.0	0.0	0.0	0.1	0.0	▲ 0.2	▲ 0.1	▲ 0.3	0.1	0.4
8 ゴルフ場建設工事	▲ 0.0		0.0	▲ 0.0		▲ 0.1				▲ 0.0	▲ 0.0	
9 構内環境整備工事	▲ 1.3	0.0	▲ 0.1	▲ 1.0	0.1	▲ 0.1		▲ 0.1	0.0	0.3	▲ 0.5	0.0
10 その他の土木工事	▲ 6.0	▲ 0.0	0.3	▲ 3.0	0.2	▲ 0.1	0.1	▲ 0.0	▲ 0.0	▲ 0.5	▲ 3.0	0.1
ST 機械装置等工事	▲ 4.0	0.3	0.1	▲ 7.3	▲ 0.4	▲ 1.0	0.1	1.8	0.1	▲ 0.1	3.0	▲ 0.4

注) 建築・建築設備工事については、1件の請負契約額が5億円以上の工事、土木工事及び機械装置等工事については1件の請負契約額が500万円以上の工事について調査対象としている。

Ⅲ. 民間等からの受注工事

Ⅲ-3. 発注者別・施工都道府県別請負契約額

平成21年 7月分

1) 建築工事・建築設備工事(1件5億円以上の工事)

(単位:百万円, %)

	合 計		農林漁業	鉱業、採石業、 砂利採取業、 建設業	製造業	電気・ガス・ 熱供給・ 水道業	運輸業、 郵便業	情報通信業	卸売業、 小売業	金融業、 保険業	不動産業	サービス業	その他
		前年同月比											
Ⅰ全国計	296,809	▲ 55.8	2,307	6,246	103,936	2,036	9,000	0	6,197	7,860	84,405	69,197	5,624
1.北海道	8,080	▲ 77.7	1,307		1,297					1,113	1,213		3,150
2.青森	2,539	-		1,732									807
3.岩手	0	-											
4.宮城	3,073	▲ 5.4	1,000						777				1,296
5.秋田	0	▲ 100.0											
6.山形	0	-											
7.福島	0	▲ 100.0											
8.茨城	5,399	▲ 28.5			3,612	1,159							628
9.栃木	620	▲ 91.6											620
10.群馬	4,978	567.3			1,628								3,350
11.埼玉	4,687	▲ 92.6									1,370		3,317
12.千葉	8,540	▲ 29.8			1,883						4,704		1,953
13.東京	60,295	▲ 65.6		893	759		1,446		2,710	5,263	38,031	10,341	852
14.神奈川	114,559	163.2			78,578	877			840		22,500	9,522	2,242
15.新潟	2,262	▲ 79.1											2,262
16.富山	0	▲ 100.0											
17.石川	723	▲ 45.4			723								
18.福井	0	▲ 100.0											
19.山梨	0	▲ 100.0											
20.長野	1,039	▲ 72.8		1,039									
21.岐阜	1,889	5.5					929						960
22.静岡	1,744	▲ 89.9			1,103						641		
23.愛知	12,867	▲ 46.9			2,384		3,584		-1,537		2,064	6,372	
24.三重	1,879	▲ 83.7			510						630	739	
25.滋賀	6,011	6.5		795							5,216		
26.京都	6,190	62.9			1,916							3,697	577
27.大阪	13,489	▲ 78.6		567	978		553			662	2,565	8,164	
28.兵庫	8,009	▲ 90.3			4,288						604	3,117	
29.奈良	0	▲ 100.0											
30.和歌山	1,975	135.4			1,313								662
31.鳥取	0	-											
32.島根	1,237	-											1,237
33.岡山	1,095	▲ 42.5									583	512	
34.広島	2,237	▲ 88.9					562		1,675				
35.山口	1,790	▲ 24.2		1,220							570		
36.徳島	567	-											567
37.香川	0	▲ 100.0											
38.愛媛	640	▲ 43.4			624								16
39.高知	0	▲ 100.0											
40.福岡	9,249	▲ 61.0			2,340		584				3,164	3,161	
41.佐賀	0	▲ 100.0											
42.長崎	3,833	▲ 18.0							1,733				2,100
43.熊本	1,319	▲ 30.0									550	769	
44.大分	1,077	-											1,077
45.宮崎	822	▲ 27.5								822			
46.鹿児島	754	▲ 88.5											754
47.沖縄	1,342	▲ 84.7					1,342						

注) 受注高の少ない集計区分等の数値は、誤差が大きいため利用に当たっては注意してください。

Ⅲ-4. 発注者別・施工地域別請負契約額

1) 建築工事・建築設備工事(1件5億円以上の工事)

平成21年 7月分

(単位:百万円, %)

	合 計		農林漁業	鉱業、採石業、 砂利採取業、 建設業	製造業	電気・ガス・ 熱供給・ 水道業	運輸業、 郵便業	情報通信業	卸売業、 小売業	金融業、 保険業	不動産業	サービス業	その他
		前年同月比											
Ⅰ全国計	296,809	▲ 55.8	2,307	6,246	103,936	2,036	9,000	0	6,197	7,860	84,405	69,197	5,624
1.北海道	8,080	▲ 77.7	1,307	0	1,297	0	0	0	0	1,113	1,213		3,150
2.東北	5,612	▲ 37.8	1,000	1,732	0	0	0	0	777	0	0	2,103	0
3.関東	200,117	▲ 36.4	0	1,932	86,460	2,036	1,446	0	3,550	5,263	66,605	27,778	5,047
4.北陸	2,985	▲ 83.0	0	0	723	0	0	0	0	0	0	2,262	0
5.中部	18,379	▲ 66.5	0	0	3,997	0	4,513	0	-1,537	0	3,335	8,071	0
6.近畿	35,674	▲ 77.6	0	1,362	8,495	0	553	0	0	662	8,385	15,640	577
7.中国	6,359	▲ 73.9	0	1,220	0	0	562	0	1,675	0	1,153	1,749	0
8.四国	1,207	▲ 73.5	0	0	624	0	0	0	0	0	0	583	0
9.九州・沖縄	18,396	▲ 63.9	0	0	2,340	0	1,926	0	1,733	822	3,714	7,861	0

注) 地域別区分

東 北 : 青森県、岩手県、宮城県、秋田県、山形県、福島県
 関 東 : 茨城県、栃木県、群馬県、埼玉県、千葉県、東京都、神奈川県、山梨県、長野県
 北 陸 : 新潟県、富山県、石川県、福井県
 中 部 : 岐阜県、静岡県、愛知県、三重県
 近 畿 : 滋賀県、京都府、大阪府、兵庫県、奈良県、和歌山県
 中 国 : 鳥取県、島根県、岡山県、広島県、山口県
 四 国 : 徳島県、香川県、愛媛県、高知県
 九 州・沖 縄 : 福岡県、佐賀県、長崎県、熊本県、大分県、宮崎県、鹿児島県、沖縄県

Ⅲ. 民間等からの受注工事

Ⅲ-3. 発注者別・施工都道府県別請負契約額

平成21年 7月分

2) 土木工事及び機械装置等工事(1件500万円以上の工事)

(単位:百万円,%)

	合 計		農林漁業	鉱業、採石業、 砂利採取業、 建設業	製造業	電気・ガス・ 熱供給・ 水道業	運輸業、 郵便業	情報通信業	卸売業、 小売業	金融業、 保険業	不動産業	サービス業	その他
		前年同月比											
Ⅰ全国計	253,889	▲ 9.2	1,189	4,666	52,066	63,345	34,242	48,424	7,518	475	7,104	29,304	5,557
1.北海道	8,009	▲ 14.1	160	294	833	2,335	1,126	714	173	48	42	2,264	20
2.青森	4,634	▲ 17.9		18	1,464	569	444	1,981	6			122	31
3.岩手	3,991	▲ 17.6	21		171	1,133	453	2,039			13	149	12
4.宮城	10,972	▲ 17.9		7	223	706	985	6,605	1,884		363	103	96
5.秋田	2,786	▲ 28.0	65	112	65	846	119	1,434				145	
6.山形	2,173	15.1			72	647	177	1,002			36	231	8
7.福島	8,726	▲ 45.7	859	133	489	4,664	274	2,191	6		30	56	24
8.茨城	6,420	▲ 20.1	8	114	1,708	2,977	337	1,075	46		230	-96	20
9.栃木	3,401	8.6		18	585	944	815	706	26		200	97	9
10.群馬	2,371	▲ 23.4			175	437	505	687			17	532	18
11.埼玉	6,579	21.5		56	1,913	1,443	2,697	151	79	8	123	109	
12.千葉	12,559	28.3	13	255	6,234	1,523	540	1,616	13	24	51	452	1,837
13.東京	32,873	54.7		368	1,606	4,557	10,135	4,153	413	216	1,826	9,534	64
14.神奈川	7,926	▲ 69.4		43	-1,199	1,464	2,974	2,342	26		1,834	334	108
15.新潟	10,043	36.8	16	1,393	3,872	1,811	1,677	669	88		45	399	73
16.富山	5,641	211.4		73	394	3,680	50	364	956		80	24	21
17.石川	3,390	63.5			133	1,822		558	776			102	
18.福井	3,291	▲ 46.2		84	188	2,508	5	297				208	
19.山梨	3,182	194.2			2,299	123	97	572	49			43	
20.長野	2,724	32.0		352	636	1,167	125	274	53		67	42	8
21.岐阜	5,816	43.3			229	4,032	307	421		56	151	612	6
22.静岡	5,462	▲ 32.5		7	651	914	717	1,296	201		106	278	1,293
23.愛知	11,989	▲ 11.6	21	7	4,799	1,436	823	3,481	205		131	929	157
24.三重	3,318	▲ 78.8			981	71	1,378	415	33		26	123	293
25.滋賀	2,961	▲ 31.9		414	522	239	819	748		46	63	101	9
26.京都	3,226	31.0		7	640	511	531	533	50		932	16	6
27.大阪	7,967	▲ 50.6		98	1,013	1,540	1,723	1,704	459	68	213	1,121	27
28.兵庫	11,538	▲ 2.5	9	51	6,127	816	704	1,765	1,357		91	591	27
29.奈良	980	▲ 54.1		32	15	159	91	515	31			137	
30.和歌山	3,383	▲ 10.5		25	2,052	323	365	577				28	13
31.鳥取	153	▲ 85.5			21	27	5	92				8	
32.島根	789	▲ 5.3			6	490	83	100	44			61	5
33.岡山	7,817	90.3		181	928	5,914	30	124	44		239	127	230
34.広島	6,629	2.8			4,108	1,132	215	758		9	155	145	107
35.山口	2,952	▲ 41.2		6	921	1,061	114	407	80			355	8
36.徳島	2,237	289.0			131	1,498	5	511				66	26
37.香川	2,796	163.6	6	14	442	1,713	31	471	35			84	
38.愛媛	2,853	▲ 44.3		167	192	2,106	131	132	84				41
39.高知	1,137	206.6		36	48	283	14	700				56	
40.福岡	8,441	▲ 33.7		233	2,354	726	1,983	2,439	181			464	60
41.佐賀	473	13.1			200	6	87	96	11			63	9
42.長崎	10,583	1,135.0	11		70	1,478	45	198	28		15	8,689	49
43.熊本	977	▲ 36.0			78	241	167	336				150	5
44.大分	2,987	69.4		64	2,265	82	225	202	25		14	75	35
45.宮崎	780	▲ 6.4		5	386	188	12	118	46			25	
46.鹿児島	2,072	9.3			1,024	493	81	319	11		12	77	56
47.沖縄	1,884	159.5				511	22	535				71	745

注) 受注高の少ない集計区分等の数値は、誤差が大きいため利用に当たっては注意してください。

Ⅲ-4. 発注者別・施工地域別請負契約額

2) 土木工事及び機械装置等工事(1件500万円以上の工事)

平成21年 7月分

(単位:百万円,%)

	合 計		農林漁業	鉱業、採石業、 砂利採取業、 建設業	製造業	電気・ガス・ 熱供給・ 水道業	運輸業、 郵便業	情報通信業	卸売業、 小売業	金融業、 保険業	不動産業	サービス業	その他
		前年同月比											
Ⅰ全国計	253,889	▲ 9.2	1,189	4,666	52,066	63,345	34,242	48,424	7,518	475	7,104	29,304	5,557
1.北海道	8,009	▲ 14.1	160	294	833	2,335	1,126	714	173	48	42	2,264	20
2.東北	33,283	▲ 27.1	945	269	2,485	8,565	2,452	15,252	1,896	0	442	805	171
3.関東	78,034	▲ 2.1	21	1,206	13,957	14,635	18,225	11,577	705	248	4,348	11,048	2,065
4.北陸	22,364	29.0	16	1,550	4,586	9,821	1,732	1,888	1,820	0	124	733	94
5.中部	26,586	▲ 35.7	21	14	6,661	6,452	3,225	5,614	438	56	415	1,942	1,748
6.近畿	30,054	▲ 26.1	9	627	10,369	3,587	4,233	5,842	1,897	114	1,298	1,995	83
7.中国	18,339	5.0	0	187	5,984	8,624	447	1,481	168	9	394	696	350
8.四国	9,023	26.5	6	217	813	5,600	181	1,814	119	0	0	206	67
9.九州・沖縄	28,197	35.8	11	302	6,378	3,725	2,622	4,243	302	0	41	9,615	959

注) 地域別区分

東北 : 青森県、岩手県、宮城県、秋田県、山形県、福島県
 関東 : 茨城県、栃木県、群馬県、埼玉県、千葉県、東京都、神奈川県、山梨県、長野県
 北陸 : 新潟県、富山県、石川県、福井県
 中部 : 岐阜県、静岡県、愛知県、三重県
 近畿 : 滋賀県、京都府、大阪府、兵庫県、奈良県、和歌山県
 中国 : 鳥取県、島根県、岡山県、広島県、山口県
 四国 : 徳島県、香川県、愛媛県、高知県
 九州・沖縄 : 福岡県、佐賀県、長崎県、熊本県、大分県、宮崎県、鹿児島県、沖縄県