

兵庫県・岡山県への災害緊急調査の行程

現地調査行程（予定）

〔8月19日（水）〕 岡山県内

- 13：00～13：30 概要説明（岡山県美作県民局勝英地域事務所）
- 13：50～14：35 一級河川 山家川（美作市江見～白水）
- 14：45～15：05 （主）作東インター線（美作市山城）
- 15：30～15：50 （一）市場佐用線（美作市五名）
- 16：00～16：20 市道 峠1号線（美作市宮原）
- 17：00～18：00 打合せ（岡山県美作県民局勝英地域事務所）

〔8月20日（木）〕 兵庫県内

1班	2班
9：00～9：30 概要説明（光都土木事務所佐用業務所）	
10：00～12：00 二級河川佐用川 （円光寺、久崎、佐用町役場周辺 他）	11：00～11：20 概要説明（養父土木事務所朝来業務所）
13：00～14：00 佐用川 災害復旧に関する打合せ （光都土木事務所佐用業務所）	11：30～12：00 一級河川神子畑川（朝来市佐囊）
14：15～ 二級河川庵川（佐用郡佐用町桑野）	13：30～ 二級河川犬見川、（砂）登り川 （神埼郡神河町川上）
15：15～ 二級河川幕山川（佐用郡佐用町本郷）	15：00～ （砂）中坪川（宍粟市東河内）
16：15～ 二級河川大日山川（佐用郡佐用町力万）	16：00～ 一級河川福知川（宍粟市奥福知）
17：15～ 打合せ（光都土木事務所）	17：00～ 打合せ（龍野土木事務所宍粟事業所）

行程・派遣者は変更もあり得ます。

概況説明も含め、現地での取材は随時可能です。

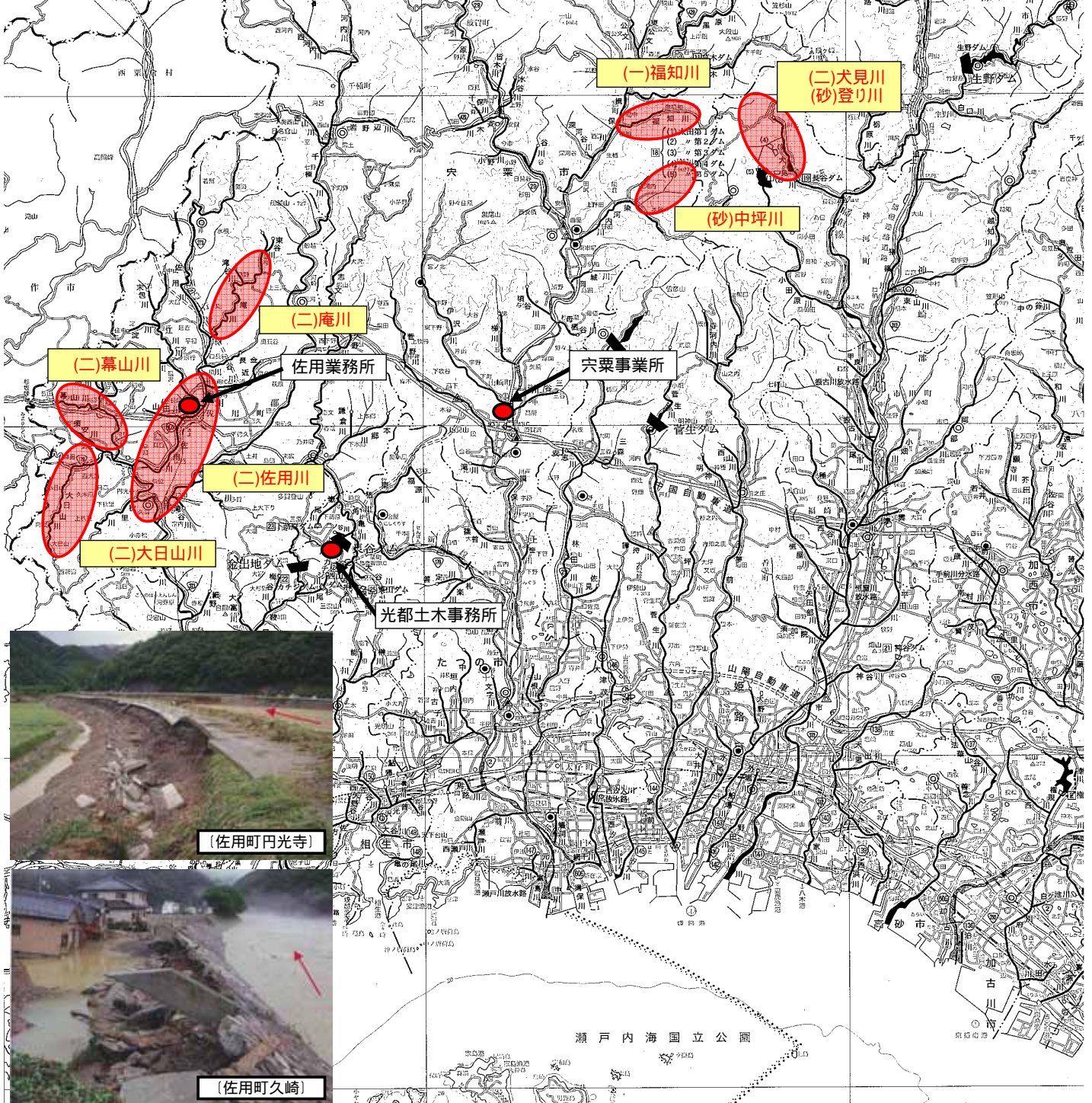
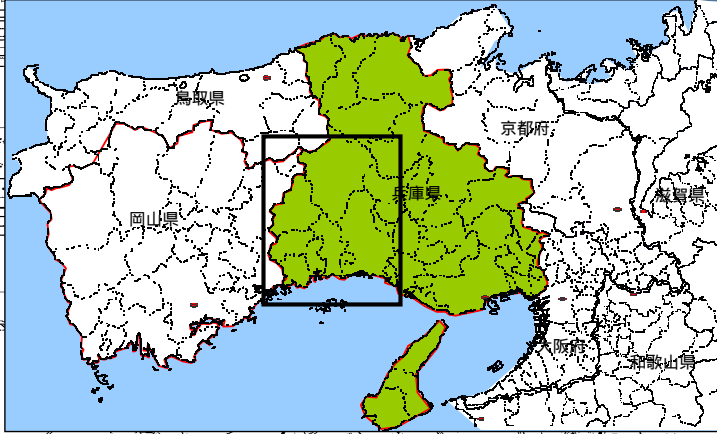
災害緊急調査（岡山県） 位置図

平成21年8月19日(水) 13:00 ~

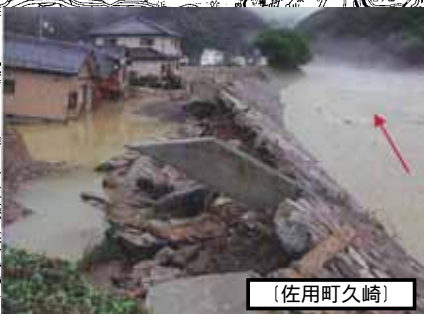


災害緊急調査(兵庫県) 位置図

平成21年8月20日(木) 9:00~



〔佐用町円光寺〕



〔佐用町久崎〕