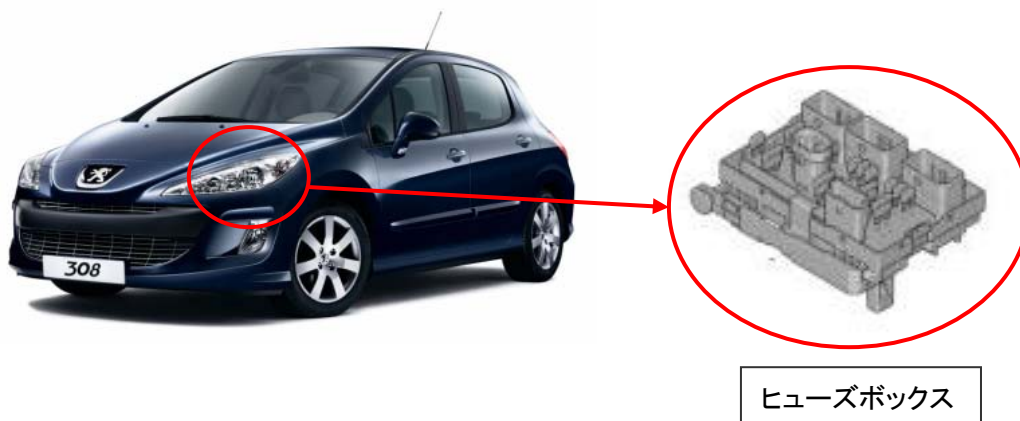
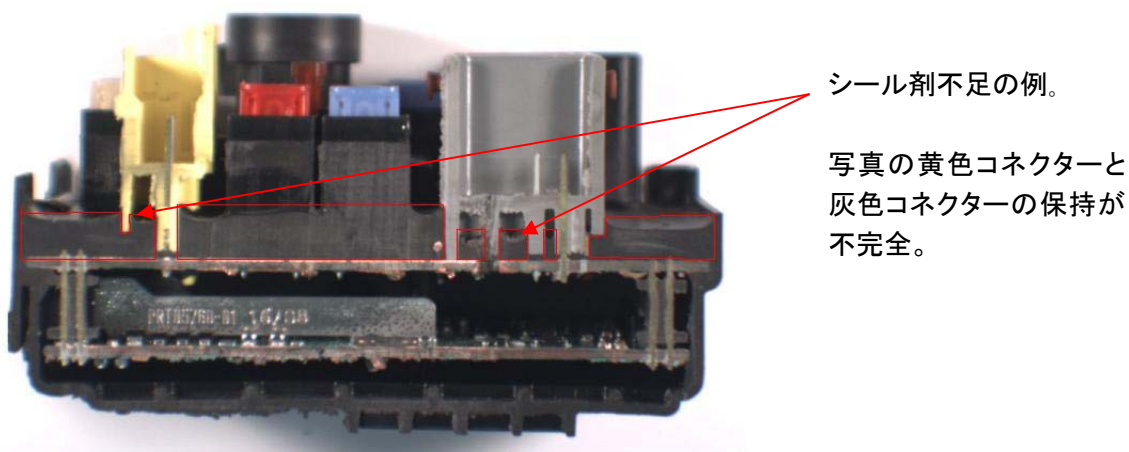


## 改善箇所説明図



拡大断面図



### 保安基準不適合箇所

ヒューズボックス内部のシール剤の充填が不適切なものがあるため、コネクタの保持が不安定となることがある。そのため、そのまま使用を続けると、端子が接触不良となり、最悪の場合、前照灯または窓ふき器が作動しなくなるおそれがある。

### 改善内容

全車両ヒューズボックス点検し、対象となるものは、良品に交換する。

### 識別表示

作業終了後、ヒューズボックスのカバー側面に、白ペイントでマーキングを行う。

注:  内は改善対象部品を示す。