

晴れていたのに・・・

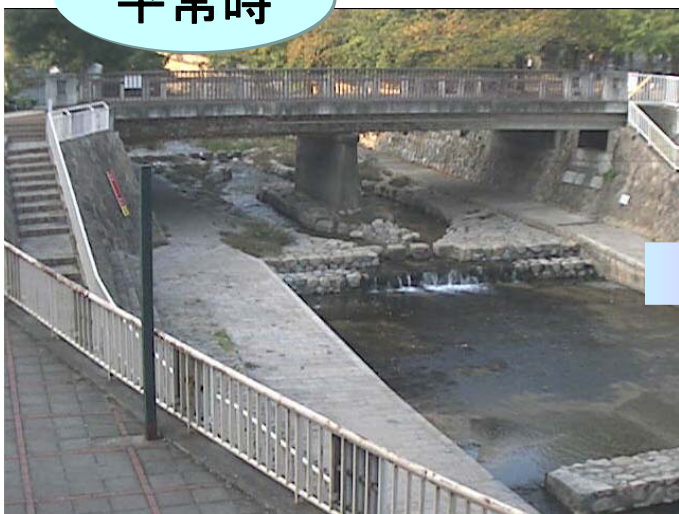


急な強い雨!



局地的大雨から 身を守るために

平常時



増水時



水位は 10分間で約1m30cm も上昇

局地的大雨によって、平成20年7月28日、兵庫県神戸市灘区の都賀川が急激に増水し、河川内の親水公園で水遊びをしていた子供たちなどが流され、その内5人が亡くなった。(写真提供:神戸市)

局地的大雨から身を守るための3要素

被害をイメージする力

危険を感じる
冷静な心

避難を決断する
勇気

局地的大雨では、積乱雲(雷雲)によって急に強い雨が降り、降った雨が低い場所へ一気に流れ込むため、総雨量は少なくても、十数分で甚大な被害が発生することがあります。どのような場所でどのような事故や災害が発生するのか、被害をイメージできることが重要です。

もし、このような場所にいたら…

●川釣りや川原でバーベキュー



写真提供: 渡良瀬川河川事務所

●親水公園で水遊び



写真提供: 神戸市

●溪流



●河川工事



●アンダーパス



写真提供: 国土交通省

●地下街



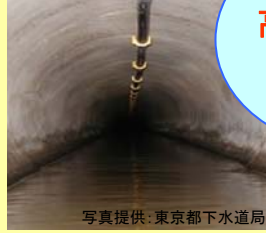
写真提供: 東京都都市整備局

●地下ガレージ



写真提供: 三鷹市

●下水道管内



写真提供: 東京都下水道局

水は、
高いところから
低いところへ
流れるよ



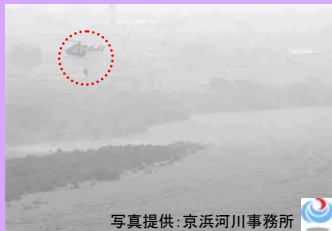
局地的大雨によって…

このような事故や災害が、十数分で発生することがあります

●川の急な増水で中洲に取り残される

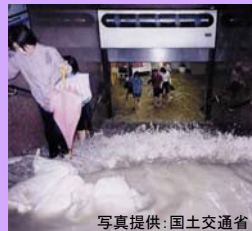


写真提供: 京浜河川事務所



写真提供: 京浜河川事務所

●地下街や地下鉄の駅に雨水が流れ込む



写真提供: 国土交通省



写真提供: 東京都建設局

●アンダーパス冠水



写真提供: 国土交通省

●マンホールへ転落



イラスト提供: 三鷹市

●地下室に閉じ込められる



イラスト提供: 三鷹市

水辺や
地下施設が
危ないね



※ 事故や災害が発生するまでの時間は、雨の降り方や環境によって異なります。

遊んでいる子供たちや工事中の作業員は、周囲の状況の変化に気付きにくいものです。保護者や監督者は、最新の気象情報を確認するとともに、空や川の変化の様子を観察し、危険を感じたら、すぐに避難を指示するようにしましょう。



こんなときは要注意！

●最新の天気予報で・・・ ●低地の路上で・・・ ●水辺の近くで・・・

大気の状態が不安定！



雷、突風、ひょうに注意！



危険を知らせる看板



サイレンの音※1が聞こえる



●携帯電話サービス※2の気象情報で・・・

大雨・洪水警報※3
発表中！



周辺や川の上流で雨が降っている

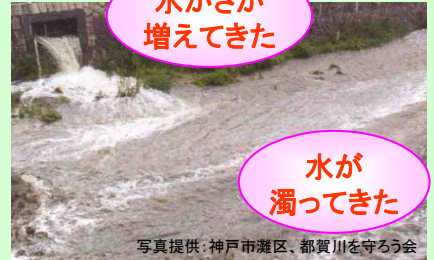
●空を見上げると・・・

積乱雲(雷雲)の近づく兆しが...



●川の様子は・・・

水かさが増えてきた



水が濁ってきた

写真提供：神戸市灘区、都賀川を守る会
※1 避難を呼びかけたり、ダムの放流を知らせたりする場合があります。
※2 予報業務許可事業者等によるサービス。
※3 局地的大雨では、大雨・洪水警報(注意報)が発表されない場合があります。

- ◆ 真っ黒い雲が近づき、周囲が急に暗くなる。
- ◆ 雷鳴が聞こえたり、雷光が見えたりする。
- ◆ ヒヤッとした冷たい風が吹き出す。
- ◆ 大粒の雨や「ひょう」が降り出す。

ひょう

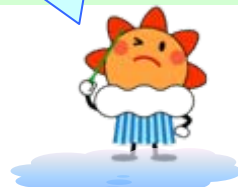
雨が降り始めたら、すぐに水辺から離れ、高いところへ避難しよう！



浸水した場所では足元に注意！



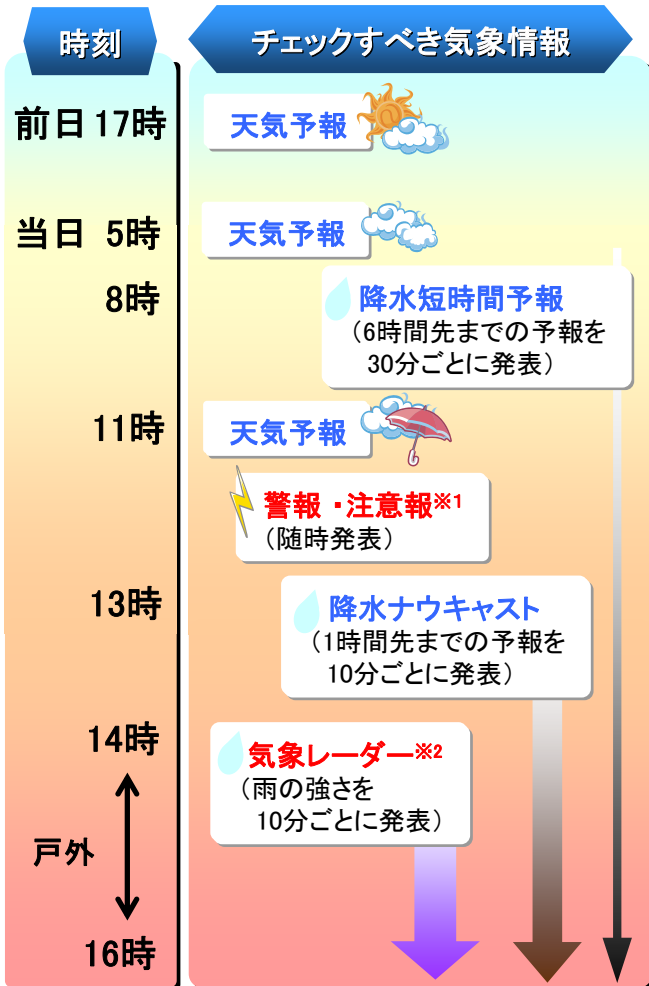
危険を感じたら、ただちに避難



気象情報を事前に確認

局地的大雨から身を守るためには、最新の気象情報を確認することが大切です。局地的大雨になりやすい気象状況かどうか、警報や注意報は発表されていないか、雨雲が近づいてこないか等を確認するとともに、周囲の状況の変化に注意を払い、天気の変化に備えることが必要です。

(例) 14時から16時に戸外で行動する場合



※1 雷注意報では、「急な強い雨」への注意を呼びかける場合があります。
※2 平成21年夏を目途に、5分ごとに発表する予定。

利用者の対応

明日の天気や降水確率とともに、局地的大雨になりやすい気象状況かどうか事前に確認

キーワード: 「大気の状態が不安定」
「急な雨に注意」「雷」



朝の天気予報を確認し、
行動時の気象状況をイメージ

気象庁ホームページ
を見よう!

外出の前に、
最新の気象情報を確認し、
注意喚起



戸外では、
携帯電話サービス※3で
最新の気象情報を随時確認



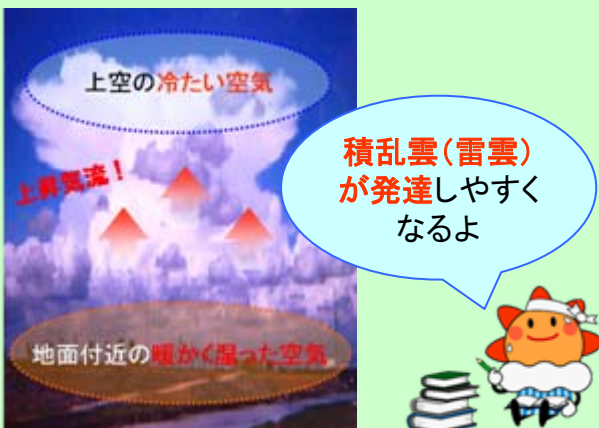
空や川の変化に注意し、
危険を感じたら、ただちに避難



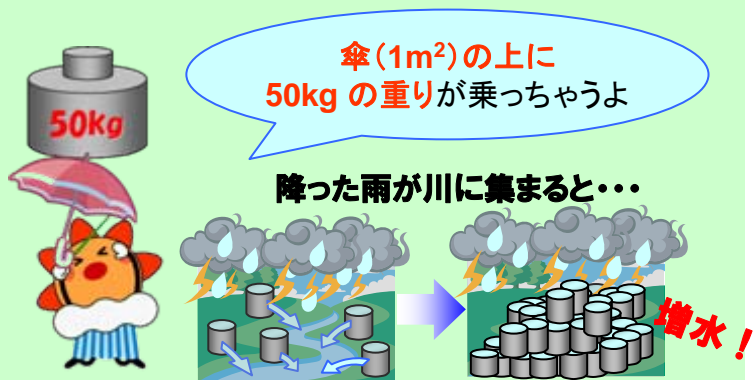
自分の安全は自分で守る

※3 予報業務許可事業者等によるサービス。

●「大気の状態が不安定」とは？



●1時間に50mmの雨って、そんなに危険？



雨が降ったら、川は危険



気象庁

〒100-8122 東京都千代田区大手町1-3-4 Tel. 03-3212-8341

ホームページアドレス <http://www.jma.go.jp/>