

晴れていたのに・・・

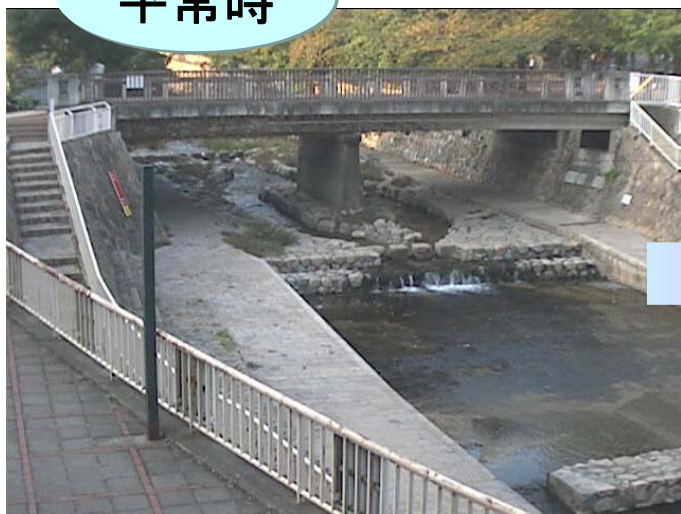


急な強い雨!



局地的な大雨から 身を守るために

平常時



増水時



水位は 10分間で約1m30cm も上昇

上流の

局地的な大雨によって、平成20年7月28日、兵庫県神戸市灘区の都賀川が急激に増水し、河川内の親水公園で水遊びをしていた子どもたちなどが流れ、その内5人が亡くなった。(写真提供:神戸市ホームページ)

局地的な大雨から身を守るための3要素

被害をイメージする力

危険を感じる冷静な心

避難を決断する勇気

局地的な大雨では、積乱雲(雷雲)によって急に強い雨が降り、降った雨が低い場所へ一気に流れ込むため、総雨量は少なくても、短い時間に甚大な被害が発生することがあります。どのような場所でどのような事故や災害が発生するのか、被害をイメージできることが重要です。

もし、このような場面にいたら...

●川釣りや中州でのバーベキュー



●地下街



●地下ガレージ



●沢登り



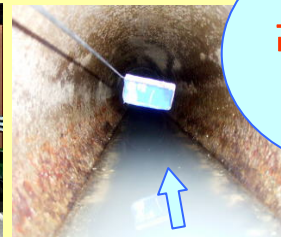
●親水公園で水遊び



●アンダーパス



●下水道管内



水は、高いところから低いところへ流れるよ



局地的な大雨によって...

このような事故や災害が、短い時間に発生します

●中州に取り残された人や車



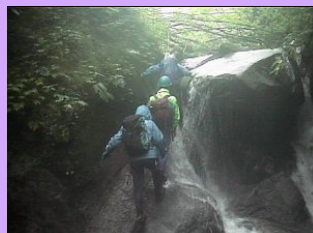
●地下街やガレージに流れ込む雨水



●増水した川や沢



●冠水したアンダーパス



水辺や周りよりも低いところが危ないね





遊んでいる子供たちや工事中の作業員は、まわりの状況の変化に気付きにくいものです。保護者や監督者は、最新の気象情報を確認するとともに、空や川の変化の様子を観察し、危険を感じたら、すぐに避難を指示するようにしましょう。

こんなときは要注意！

●最新の天気予報で・・・

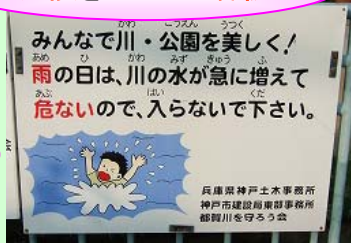


大気の状態が不安定！

雷、突風、降ひょうに注意！

●水辺の近くで・・・

危険を知らせる看板



サイレンの音が聞こえる



●携帯電話サービス※1の気象情報で・・・



大雨・洪水警報※2 発表中!

周辺や川の上流で雨が降っている

●空を見上げると・・・

積乱雲(雷雲)の近づく兆しが・・・



●川の様子は・・・

水かさが増えてきた



水が濁ってきた

- ◆ 真っ黒い雲が近づき、周囲が急に暗くなる。
- ◆ 雷鳴が聞こえたり、雷光が見えたりする。
- ◆ ヒヤッとした冷たい風が吹き出す。
- ◆ 大粒の雨や「ひょう」が降り出す。

ひょう

雨が降り始めたら、すぐに水辺から離れ、高いところへ避難しましょう



危険を感じたら、ただちに避難

※1 予報業務許可事業者等によるサービス。

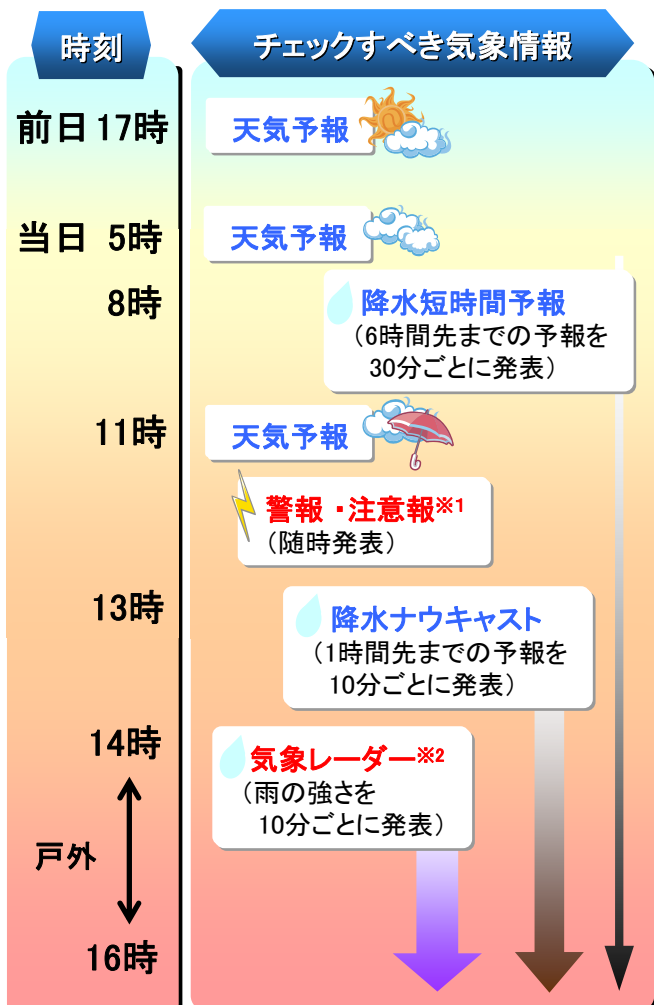
※2 局地的な大雨では、大雨・洪水警報(注意報)が発表されない場合があります。



気象情報を事前に確認

局地的な大雨から身を守るためには、最新の気象情報を確認することが大切です。局地的な大雨になりやすい気象条件かどうか、警報や注意報は発表されていないか、雨雲が近づいてこないか等を確認するとともに、周囲の変化に注意を払い、天気の変化に備えることが必要です。

(例) 14時から16時に戸外で行動する場合



利用者の対応

明日の天気や降水確率とともに、局地的な大雨になりやすい気象条件かどうか事前に確認

キーワード: 「大気の状態が不安定」「急な雨に注意」「雷」



朝の天気予報を確認し、行動時の気象状況をイメージ

気象庁ホームページを見よう!

外出の前に、最新の気象情報を確認し、注意喚起



戸外では、携帯電話サービスで最新の気象情報を随時確認



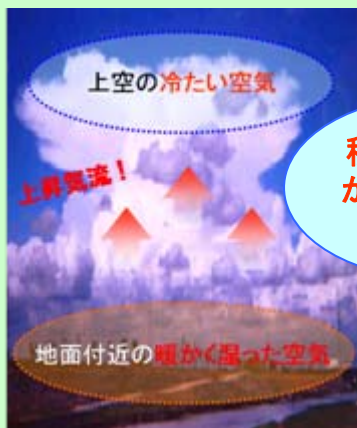
空や川の変化に注意し、危険を感じたら、ただちに避難



自分の安全は自分で守る

※1 雷注意報では、「急な強い雨」への注意を呼びかける場合があります。 ※2 平成21年夏を目途に、5分ごとに発表する予定。

●「大気の状態が不安定」とは？



積乱雲(雷雲)が発達しやすくなるよ



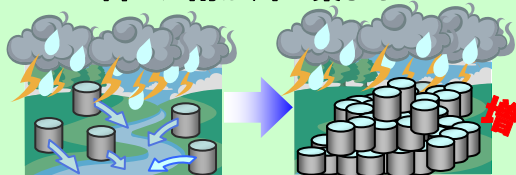
●1時間に50mmの雨って、そんなに危険？



傘(1m²)の上に50kgの重りが乗っちゃうよ



降った雨が川に集まると...



雨が降ったら、川は危険



気象庁

〒100-8122 東京都千代田区大手町1-3-4 Tel. 03-3212-8341
ホームページアドレス <http://www.jma.go.jp/>