

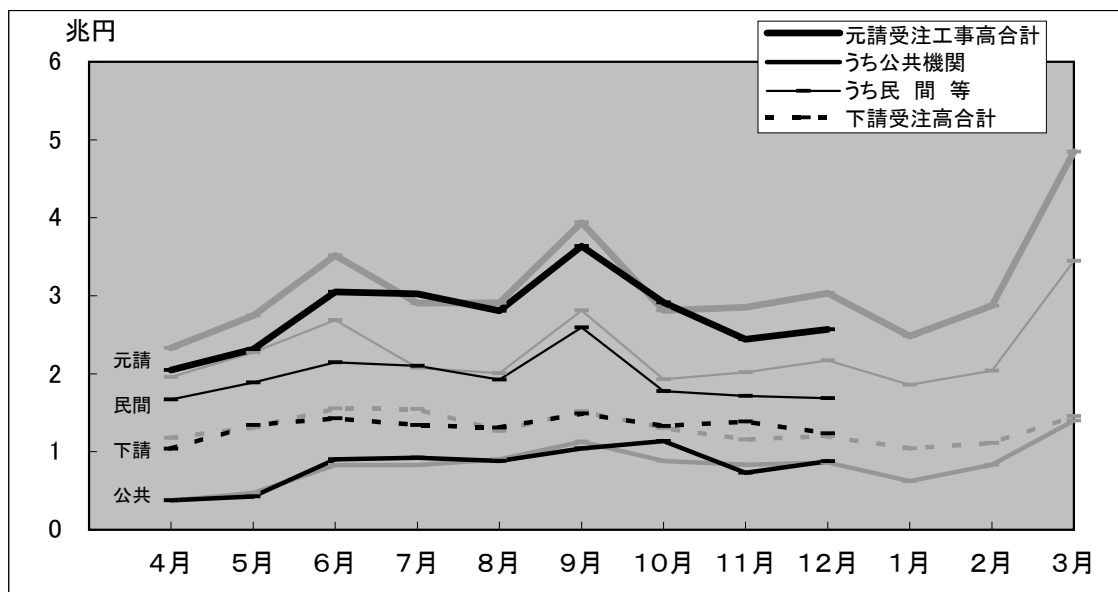
建設工事受注動態統計調査報告

平成20年12月分及び平成20年計分

Monthly Report on

Current Survey of Orders Received for Construction

受注高の推移(平成20年度)



(グラフ中の淡色の線は、平成19年度の推移)

「建設工事受注動態統計調査」は、平成12年度から開始した統計であり、従来の「公共工事着工統計調査」、「民間土木工事着工調査」及び「建設工事受注調査」の3統計を再編・統合したものである。

1月分は3月10日公表予定

※問い合わせ先

国土交通省 総合政策局 建設統計室
電 話 代表:03-5253-8111
担当者 下 岡(課長補佐) 内線 28-621
佐々木(係 長) 内線 28-622
小 山 内線 28-623
岩 井 内線 28-624

建設工事受注動態統計調査報告（平成20年12月分）

受注高

12月の受注高は3兆8,029億円で、前年同月比10.1%減少した。うち元請受注高は2兆5,673億円で、同15.3%減少し、下請受注高は1兆2,355億円で、同3.0%増加した。

元請受注高のうち公共機関からの受注高は8,793億円で、同1.9%増加し、民間等からの受注高は1兆6,880億円で、同22.2%減少した。

注1) 下請受注高は、2次下請以下も含む。

注2) 四捨五入により億円単位の値としたため、各項目の合計は必ずしも総計と一致しない。

1. 受注高

12月の受注高は、3兆8,029億円。

・前年同月比 10.1%減, 2か月連続の減少。

1) 元・下請別 (資料編, 表I-1参照)

元請受注高は、2兆5,673億円。(前年同月比 15.3%減, 2か月連続の減少)

下請受注高は、1兆2,355億円。(同 3.0%増, 3か月連続の増加)

2) 業種別 (資料編, 表I-2参照)

総合工事業は、2兆4,304億円。(同 18.2%減, 2か月連続の減少)

職別工事業は、4,242億円。(同 28.6%増, 2か月連続の増加)

設備工事業は、9,482億円。(同 2.0%増, 5か月連続の増加)

2. 元請受注高

12月の元請受注高は、2兆5,673億円。

・前年同月比 15.3%減, 2か月連続の減少。

1) 発注者別 (資料編, 表I-1参照)

公共機関からは、8,793億円。(同 1.9%増, 先月の減少から再び増加)

民間等からは、1兆6,880億円。(同 22.2%減, 5か月連続の減少)

2) 工事種類別 (資料編, 表I-1参照)

土木工事は、8,522億円。(同 2.7%減, 2か月連続の減少)

建築工事は、1兆4,540億円。(同 23.0%減, 2か月連続の減少)

機械装置等工事は、2,612億円。(同 2.7%減, 4か月連続の減少)

※ 建築工事には建築設備工事を含む。

3) 業種別 (資料編, 表I-2参照)

総合工事業は、1兆9,537億円。(同 19.4%減, 2か月連続の減少)

職別工事業は、819億円。(同 6.4%減, 4か月連続の減少)

設備工事業は、5,317億円。(同 2.5%増, 4か月ぶりの増加)

建設工事受注動態統計調査報告（平成20年12月分）

公共機関からの受注工事（1件500万円以上の工事）

12月の公共機関からの受注工事額は8,457億円で、前年同月比0.5%増加した。うち「国の機関」からは2,923億円で、同1.5%減少し、「地方の機関」からは5,535億円で、同1.7%増加した。

12月の公共機関からの受注工事額は、8,457億円。
・前年同月比 0.5%増、先月の減少から再び増加。

1. 発注機関別（資料編、表Ⅱ-1参照）

1) 国の機関

「国の機関」からの受注工事額は、2,923億円であった。

・前年同月比 1.5%減、2か月連続の減少。

① 国は、1,564億円。（同 21.0%増、先月の減少から再び増加）

② 独立行政法人は、558億円。

③ 政府関連企業等は、800億円。

※ 国以外の機関（再掲：②～③）は、1,359億円。（同 18.9%減、2か月連続の減少）

2) 地方の機関

「地方の機関」からの受注工事額は、5,535億円であった。

・前年同月比 1.7%増、先月の減少から再び増加。

① 都道府県は、2,439億円。（同 11.5%減、2か月連続の減少）

② 市区町村は、2,240億円。（同 5.6%増、先月の減少から再び増加）

③ 地方公営企業は、704億円。（同 61.0%増、先月の減少から再び増加）

④ その他は、152億円。（同 14.5%増、5か月ぶりの増加）

2. 工事分類別（資料編、表Ⅱ-2.1参照）

工事分類別にみると、受注工事額の多いのは「道路工事」2,624億円、「教育・病院」1,384億円、「治山・治水」882億円であった。

3. 発注機関別・工事分類別（資料編、表Ⅱ-2.1参照）

発注機関別・工事分類別にみると、注工事額の多いのは、都道府県の「道路工事」1,028億円、国の「道路工事」724億円、市区町村の「教育・病院」466億円であった。

（注） 発注機関の区分、発注機関分類等の見直しに伴い、「独立行政法人」、「政府関連企業等」の前年同月比が算出できなくなったため、これらの合計を「国以外の機関」として再掲している。

建設工事受注動態統計調査報告（平成20年12月分）

民間等からの受注工事

1. 建築工事・建築設備工事（1件5億円以上の工事）

12月の建築工事及び建築設備工事の受注工事額は4,463億円で、前年同月比35.7%減少した。

12月の建築工事及び建築設備工事の受注工事額は、4,463億円。

・前年同月比 35.7%減，2か月連続の減少。

1) 発注者別（資料編，表Ⅲ－1. 1）参照）

- ① 農林漁業は，0億円。
- ② 鉱業，採石業，砂利採取業，建設業は，-106億円。（5か月連続の減少）
- ③ 製造業は，678億円。（同 23.3%減，2か月連続の減少）
- ④ 電気・ガス・熱供給・水道業は，122億円。（同 53.9%増，5か月連続の増加）
- ⑤ 運輸業，郵便業は，226億円。（同 0.9%減，4か月ぶりの減少）
- ⑥ 情報通信業は，27億円。（同 22.2%増，先月の減少から再び増加）
- ⑦ 卸売業，小売業は，300億円。（同 38.7%減，5か月連続の減少）
- ⑧ 金融業，保険業は，106億円。（同 15.1%増，3か月ぶりの増加）
- ⑨ 不動産業は，1,499億円。（同 60.4%減，5か月連続の減少）
- ⑩ サービス業は，1,552億円。（同 28.4%増，先月の減少から再び増加）
- ⑪ その他は，60億円。（同 12.8%減，3か月連続の減少）

2) 工事種類別（資料編，表Ⅲ－2参照）

工事種類別にみると，受注工事額の多いのは「事務所」924億円，「住宅」851億円，「工場・発電所」670億円であった。

3) 発注者別・工事種類別（資料編，表Ⅲ－2参照）

発注者別・工事種類別にみると，受注工事額の多いのは，サービス業の「教育・研究・文化施設」623億円，不動産業の「事務所」612億円，製造業の「工場・発電所」509億円であった。

(注1) 日本標準産業分類の改訂（第11回改訂）に準拠し，発注者分類を平成15年4月分から変更し，この変更に合わせて，平成12年度から平成14年度までのデータについて再計算を行っている。

(注2) 日本標準産業分類の改訂（第12回改訂）に準拠し，発注者分類の名称を平成20年4月分から変更を行った。

○鉱業，建設業 → 鉱業，採石業，砂利採取業，建設業 ○運輸業 → 運輸業，郵便業
○卸売・小売業 → 卸売業，小売業 ○金融・保険業 → 金融業，保険業

建設工事受注動態統計調査報告（平成20年12月分）

民間等からの受注工事（つづき）

2. 土木工事及び機械装置等工事（1件500万円以上の工事）

12月の土木工事及び機械装置等工事の受注工事額は3,135億円で、前年同月比11.7%増加した。

12月の土木工事及び機械装置等工事の受注工事額は、3,135億円。

・前年同月比 11.7%増、3か月ぶりの増加。

1) 発注者別（資料編、表Ⅲ－1. 2）参照）

- ① 農林漁業は、4億円。（同 63.7%減、5か月ぶりの減少）
- ② 鉱業、採石業、砂利採取業、建設業は、43億円。（同 26.2%減、先月の増加から再び減少）
- ③ 製造業は、1,261億円。（同 69.9%増、2か月連続の増加）
- ④ 電気・ガス・熱供給・水道業は、499億円。（同 43.9%減、3か月連続の減少）
- ⑤ 運輸業、郵便業は、563億円。（同 29.9%増、3か月連続の増加）
- ⑥ 情報通信業は、378億円。（同 82.0%増、先月の減少から再び増加）
- ⑦ 卸売業、小売業は、54億円。（同 38.5%増、3か月ぶりの増加）
- ⑧ 金融業、保険業は、11億円。（同 54.9%減、2か月連続の減少）
- ⑨ 不動産業は、159億円。（同 2.5%減、7か月連続の減少）
- ⑩ サービス業は、139億円。（同 23.5%減、5か月連続の減少）
- ⑪ その他は、24億円。（同 58.0%減、4か月連続の減少）

2) 工事種類別（資料編、表Ⅲ－2参照）

工事種類別にみると、受注工事額の多いのは「機械装置等工事」1,526億円、「鉄道工事」475億円、「電線路工事」307億円であった。

3) 発注者別・工事種類別（資料編、表Ⅲ－2参照）

発注者別・工事種類別にみると、受注工事額の多いのは、製造業の「機械装置等工事」1,045億円、運輸業、郵便業の「鉄道工事」474億円、電気・ガス・熱供給・水道業の「機械装置等工事」229億円であった。

(注1) 日本標準産業分類の改訂（第11回改訂）に準拠し、発注者分類を平成15年4月分から変更し、この変更に合わせて、平成12年度から平成14年度までのデータについて再計算を行っている。

(注2) 日本標準産業分類の改訂（第12回改訂）に準拠し、発注者分類の名称を平成20年4月分から変更を行った。

○鉱業、建設業 → 鉱業、採石業、砂利採取業、建設業 ○運輸業 → 運輸業、郵便業
○卸売・小売業 → 卸売業、小売業 ○金融・保険業 → 金融業、保険業

I-1. 工事種類別受注高時系列表

(単位：百万円)

	受注高合計													元請受注高												下請受注高		
	土木工事			建築工事・ 建築設備 工事			機械装置等 工事			公共機関からの受注工事			民間等からの受注工事			土木工事			建築工事・ 建築設備 工事			機械装置等 工事						
H17年度	54,928,031	17,270,016	33,290,368	4,367,646	37,525,247	11,607,463	23,307,658	2,610,125	11,383,855	8,159,900	2,531,508	692,447	26,141,391	3,447,564	20,776,150	1,917,678	17,402,784	5,662,553	9,982,710	1,757,522								
H18年度	51,961,690	15,435,510	32,509,286	4,016,894	35,797,546	10,590,476	22,587,634	2,619,435	9,858,328	6,972,314	2,258,921	627,093	25,939,218	3,618,163	20,328,713	1,992,342	16,164,144	4,845,034	9,921,652	1,397,458								
H19年度	52,901,463	15,340,638	32,569,645	4,991,181	37,245,572	10,644,088	23,108,840	3,492,644	9,970,833	6,977,173	2,228,074	765,586	27,274,739	3,666,916	20,880,766	2,727,057	15,655,891	4,696,549	9,460,805	1,498,537								
H19. 4～H19. 12	39,086,821	11,169,246	24,211,471	3,706,104	27,043,894	7,530,319	16,923,004	2,590,571	7,112,510	4,871,964	1,647,802	592,743	19,931,384	2,658,355	15,275,201	1,997,828	12,042,926	3,638,926	7,288,467	1,115,533								
H20. 4～H20. 12	36,702,117	10,964,846	22,310,959	3,426,312	24,803,223	7,679,984	14,914,884	2,208,355	7,298,510	5,026,398	1,844,139	427,973	17,504,713	2,653,586	13,070,745	1,780,382	11,898,893	3,284,862	7,396,074	1,217,956								
H18年	52,351,576	15,692,220	32,493,321	4,166,035	35,943,338	10,708,839	22,611,199	2,623,300	10,058,301	7,164,702	2,252,707	640,892	25,885,037	3,544,137	20,358,492	1,982,408	16,408,238	4,983,380	9,882,122	1,542,735								
H19年	52,718,904	15,230,093	32,746,609	4,742,202	36,721,746	10,458,692	22,971,867	3,291,188	9,789,059	6,784,553	2,236,952	767,554	26,932,687	3,674,138	20,734,915	2,523,634	15,997,158	4,771,401	9,774,742	1,451,015								
H20年	50,516,759	15,136,238	30,669,133	4,711,389	35,004,901	10,793,753	21,100,720	3,110,428	10,156,833	7,131,606	2,424,411	600,816	24,848,068	3,662,147	18,676,310	2,509,611	15,511,858	4,342,485	9,568,412	1,600,961								
H19. 1～H19. 12	52,718,904	15,230,093	32,746,609	4,742,202	36,721,746	10,458,692	22,971,867	3,291,188	9,789,059	6,784,553	2,236,952	767,554	26,932,687	3,674,138	20,734,915	2,523,634	15,997,158	4,771,401	9,774,742	1,451,015								
H20. 1～H20. 12	50,516,759	15,136,238	30,669,133	4,711,389	35,004,901	10,793,753	21,100,720	3,110,428	10,156,833	7,131,606	2,424,411	600,816	24,848,068	3,662,147	18,676,310	2,509,611	15,511,858	4,342,485	9,568,412	1,600,961								
H19. 10～12	12,357,043	3,874,993	7,225,669	1,256,380	8,694,823	2,645,186	5,126,485	923,152	2,577,372	1,855,749	504,895	216,727	6,117,451	789,437	4,621,589	706,425	3,662,220	1,229,807	2,099,184	333,229								
H20. 1～3	13,814,643	4,171,392	8,358,174	1,285,077	10,201,678	3,113,769	6,185,836	902,072	2,858,323	2,105,208	580,271	172,843	7,343,355	1,008,561	5,605,565	729,229	3,612,965	1,057,623	2,172,338	383,004								
H20. 4～6	11,215,850	3,046,195	7,186,981	982,675	7,410,383	2,026,899	4,766,931	616,552	1,705,699	1,143,139	458,376	104,184	5,704,683	883,760	4,308,556	512,368	3,805,468	1,019,295	2,420,050	366,123								
H20. 7～9	13,607,294	4,068,428	8,272,877	1,265,989	9,468,370	3,012,483	5,662,634	793,254	2,849,268	2,027,608	668,489	153,171	6,619,102	984,875	4,994,145	640,083	4,138,923	1,055,946	2,610,243	472,735								
H20. 10～12	11,878,972	3,850,223	6,851,101	1,177,648	7,924,470	2,640,601	4,485,319	798,550	2,743,543	1,855,650	717,274	170,618	5,180,927	784,951	3,768,045	627,932	3,954,502	1,209,622	2,365,782	379,098								
平成19年 4月	3,508,496	848,441	2,376,355	283,701	2,330,453	544,027	1,602,413	184,013	371,689	249,586	90,663	31,440	1,958,765	294,442	1,511,750	152,574	1,178,043	304,413	773,942	99,687								
5月	4,056,919	947,201	2,682,507	427,210	2,745,068	568,148	1,882,831	294,090	473,184	306,848	133,645	32,692	2,271,884	261,300	1,749,186	261,398	1,311,851	379,053	799,676	133,121								
6月	5,072,456	1,226,769	3,459,973	385,714	3,515,940	823,585	2,433,636	258,719	829,682	494,812	292,180	42,690	2,686,258	328,773	2,141,456	216,029	1,556,517	403,184	1,026,338	126,995								
7月	4,454,967	1,413,287	2,593,242	448,438	2,906,700	892,796	1,709,949	303,955	829,970	565,605	199,641	64,724	2,076,729	327,191	1,510,308	239,230	1,548,267	520,491	883,292	144,484								
8月	4,179,347	1,269,686	2,550,687	358,974	2,911,206	888,768	1,788,276	234,162	903,034	617,472	222,726	62,836	2,008,172	271,296	1,565,550	171,326	1,268,140	380,918	762,410	124,812								
9月	5,457,593	1,588,869	3,323,038	545,686	3,939,704	1,167,809	2,379,414	392,481	1,127,579	781,893	204,051	141,634	2,812,126	385,916	2,175,363	250,847	1,517,889	421,060	943,624	153,205								
10月	4,114,858	1,386,407	2,256,203	472,248	2,810,942	912,551	1,542,498	355,893	880,782	643,443	164,745	72,594	1,930,160	269,108	1,377,752	283,299	1,303,916	473,855	713,705	116,355								
11月	4,010,828	1,230,126	2,364,938	415,763	2,852,025	857,043	1,696,233	298,749	834,060	598,200	153,901	81,959	2,017,965	258,843	1,542,332	216,789	1,158,803	373,083	668,706	117,015								
12月	4,231,357	1,258,461	2,604,527	368,369	3,031,856	875,592	1,887,754	268,510	862,530	614,107	186,250	62,174	2,169,326	261,485	1,701,505	206,336	1,199,501	382,869	716,773	99,859								
平成20年 1月	3,525,684	1,039,339	2,062,498	423,848	2,482,791	723,622	1,456,283	302,885	624,636	446,774	132,438	45,424	1,858,155	276,848	1,323,846	257,462	1,042,894	315,717	606,214	120,963								
2月	3,984,828	1,222,039	2,371,128	391,661	2,873,451	882,763	1,718,912	271,776	833,582	625,554	173,723	34,305	2,039,869	257,209	1,545,189	237,471	1,111,377	339,276	652,216	119,885								
3月	6,304,130	1,910,015	3,924,549	469,567	4,845,436	1,507,384	3,010,641	327,411	1,400,105	1,032,880	274,111	93,114	3,445,331	474,504	2,736,530	234,297	1,458,694	402,631	913,907	142,156								
平成20年 4月	3,085,193	872,550	1,953,194	259,449	2,048,058	570,352	1,313,301	164,405	376,808	274,787	76,523	25,498	1,671,249	295,565	1,236,778	138,906	1,037,136	302,198	639,893	95,045								
5月	3,653,821	846,372	2,432,290	375,159	2,312,732	501,654	1,568,951	242,127	426,087	244,847	140,839	40,400	1,886,645	256,807	1,428,111	201,727	1,341,088	344,717	863,339	133,032								
6月	4,476,836	1,327,272	2,801,497	348,067	3,049,592	954,893	1,884,680	210,020	902,804	623,504	241,014	38,286	2,146,788	331,388	1,643,666	171,734	1,427,244	372,380	916,817	138,047								
7月	4,364,360	1,269,091	2,767,929	327,340	3,023,694	922,489	1,901,119	200,087	922,804	632,385	258,240	32,180	2,100,890	290,104	1,642,879	167,907	1,340,666	346,602	866,810	127,253								
8月	4,116,821	1,290,528	2,372,443	453,849	2,807,493	943,518	1,577,199	286,775	883,076	626,189	203,070	53,817	1,924,417	317,330	1,374,130	232,958	1,309,328	347,010	795,244	167,074								
9月	5,126,113	1,508,809	3,132,504	484,800	3,637,183	1,146,476	2,184,316	306,392	1,043,388	769,034	207,180	67,174	2,593,795	377,441	1,977,136	239,218	1,488,930	362,334	948,189	178,408								
10月	4,245,535	1,401,364	2,373,067	471,104	2,914,589	1,024,619	1,598,383	291,588	1,135,760	759,576	305,069	71,115	1,778,829	265,043	1,293,314	220,473	1,330,945	376,745	774,684	179,516								
11月	3,830,586	1,219,138	2,265,345	346,102	2,442,538	763,822	1,432,939	245,777	728,478	507,288	166,914	54,276	1,714,061	256,534	1,266,026	191,501	1,388,047	455,316	832,406	100,325								
12月	3,802,852	1,229,720	2,212,689	360,443	2,567,343	852,160	1,453,997	261,185	879,305	588,786	245,292	45,227	1,688,037	263,374	1,208,705	215,958	1,235,510	377,560	758,692	99,258								
平成21年 1月																												
2月																												
3月																												

注)資料編における「I. 受注高」は、建設業者が受注した全ての工事の総受注高であり、平成12年度より「建設工事受注動態統計調査」として新たに実施している調査内容である。

I. 受注高の対前年同月比

I-1. 工事種別別受注高前年同月比時系列表

(単位：%)

	受注高合計																							
	元請受注高									公共機関からの受注工事									民間等からの受注工事			下請受注高		
	土木工事	建築工事・ 建築設備 工事	機械装置等 工事	土木工事	建築工事・ 建築設備 工事	機械装置等 工事	土木工事	建築工事・ 建築設備 工事	機械装置等 工事	土木工事	建築工事・ 建築設備 工事	機械装置等 工事	土木工事	建築工事・ 建築設備 工事	機械装置等 工事	土木工事	建築工事・ 建築設備 工事	機械装置等 工事	土木工事	建築工事・ 建築設備 工事	機械装置等 工事			
H17年度	0.8	▲ 0.4	2.5	▲ 5.9	0.2	▲ 4.2	3.8	▲ 8.7	▲ 9.7	▲ 10.8	▲ 4.9	▲ 13.4	5.3	15.8	4.9	▲ 6.8	2.2	8.5	▲ 0.5	▲ 1.6				
H18年度	▲ 5.4	▲ 10.6	▲ 2.3	▲ 8.0	▲ 4.6	▲ 8.8	▲ 3.1	0.4	▲ 13.4	▲ 14.6	▲ 10.8	▲ 9.4	▲ 0.8	4.9	▲ 2.2	3.9	▲ 7.1	▲ 14.4	▲ 0.6	▲ 20.5				
H19年度	1.8	▲ 0.6	0.2	24.3	4.0	0.5	2.3	33.3	1.1	0.1	▲ 1.4	22.1	5.1	1.3	2.7	36.9	▲ 3.1	▲ 3.1	▲ 4.6	7.2				
H19. 4~H19.12	2.0	▲ 1.8	1.0	24.3	3.5	▲ 1.7	2.3	35.0	▲ 1.0	▲ 3.7	▲ 1.3	31.1	5.2	2.2	2.7	36.2	▲ 1.4	▲ 2.0	▲ 2.0	5.0				
H20. 4~H20.12	▲ 6.1	▲ 1.8	▲ 7.8	▲ 7.5	▲ 8.3	2.0	▲ 11.9	▲ 14.8	2.6	3.2	11.9	▲ 27.8	▲ 12.2	▲ 0.2	▲ 14.4	▲ 10.9	▲ 1.2	▲ 9.7	1.5	9.2				
H18年	▲ 6.0	▲ 12.7	▲ 2.4	▲ 5.2	▲ 5.7	▲ 13.1	▲ 2.3	▲ 0.7	▲ 18.1	▲ 20.4	▲ 12.9	▲ 7.1	0.2	6.9	▲ 1.0	1.6	▲ 6.6	▲ 12.1	▲ 2.6	▲ 12.1				
H19年	0.7	▲ 2.9	0.8	13.8	2.2	▲ 2.3	1.6	25.5	▲ 2.7	▲ 5.3	▲ 0.7	19.8	4.0	3.7	1.8	27.3	▲ 2.5	▲ 4.3	▲ 1.1	▲ 5.9				
H20年	▲ 4.2	▲ 0.6	▲ 6.3	▲ 0.6	▲ 4.7	3.2	▲ 8.1	▲ 5.5	3.8	5.1	8.4	▲ 21.7	▲ 7.7	▲ 0.3	▲ 9.9	▲ 0.6	▲ 3.0	▲ 9.0	▲ 2.1	10.3				
H19. 1~H19.12	0.7	▲ 2.9	0.8	13.8	2.2	▲ 2.3	1.6	25.5	▲ 2.7	▲ 5.3	▲ 0.7	19.8	4.0	3.7	1.8	27.3	▲ 2.5	▲ 4.3	▲ 1.1	▲ 5.9				
H20. 1~H20.12	▲ 4.2	▲ 0.6	▲ 6.3	▲ 0.6	▲ 4.7	3.2	▲ 8.1	▲ 5.5	3.8	5.1	8.4	▲ 21.7	▲ 7.7	▲ 0.3	▲ 9.9	▲ 0.6	▲ 3.0	▲ 9.0	▲ 2.1	10.3				
H19.10-12	▲ 4.3	▲ 4.3	▲ 7.6	20.0	0.6	▲ 2.0	▲ 2.5	34.5	3.9	0.1	11.4	24.7	▲ 0.8	▲ 6.7	▲ 3.8	37.9	▲ 14.2	▲ 8.7	▲ 18.0	▲ 7.6				
H20. 1- 3	1.3	2.7	▲ 2.1	24.0	5.4	6.3	2.3	28.8	6.8	10.1	▲ 1.5	▲ 1.1	4.9	▲ 0.7	2.7	38.7	▲ 8.6	▲ 6.6	▲ 12.6	14.2				
H20. 4- 6	▲ 11.3	0.8	▲ 15.6	▲ 10.4	▲ 13.7	4.7	▲ 19.5	▲ 16.3	1.9	8.7	▲ 11.3	▲ 2.5	▲ 17.5	▲ 0.1	▲ 20.2	▲ 18.7	▲ 6.0	▲ 6.2	▲ 6.9	1.8				
H20. 7- 9	▲ 3.4	▲ 4.8	▲ 2.3	▲ 6.4	▲ 3.0	2.1	▲ 3.7	▲ 14.8	▲ 0.4	3.2	6.7	▲ 43.1	▲ 4.0	0.0	▲ 4.9	▲ 3.2	▲ 4.5	▲ 20.2	0.8	11.9				
H20.10-12	▲ 3.9	▲ 0.6	▲ 5.2	▲ 6.3	▲ 8.9	▲ 0.2	▲ 12.5	▲ 13.5	6.4	▲ 0.0	42.1	▲ 21.3	▲ 15.3	▲ 0.6	▲ 18.5	▲ 11.1	8.0	▲ 1.6	12.7	13.8				
平成19年 4月	5.4	▲ 8.4	9.8	18.6	8.0	▲ 4.0	10.4	32.4	▲ 3.3	▲ 8.1	▲ 2.1	54.0	10.5	▲ 0.3	11.2	28.7	0.5	▲ 15.4	8.8	▲ 0.6				
5月	7.4	▲ 0.9	7.5	31.1	14.8	2.6	14.6	50.4	3.9	5.9	▲ 2.2	13.0	17.3	▲ 1.1	16.1	56.9	▲ 5.2	▲ 5.7	▲ 6.1	2.1				
6月	13.0	3.3	15.7	24.4	12.8	0.6	15.2	39.2	1.6	▲ 3.5	9.0	19.6	16.8	7.4	16.1	43.8	13.6	9.3	17.0	2.2				
7月	6.7	9.5	0.6	46.8	0.8	0.5	▲ 5.1	55.4	0.4	▲ 5.1	5.6	56.4	0.9	11.9	▲ 6.3	55.1	20.0	29.4	13.5	31.6				
8月	▲ 5.1	▲ 6.0	▲ 5.3	▲ 0.2	▲ 5.6	▲ 5.3	▲ 5.9	▲ 3.7	▲ 8.3	▲ 8.6	▲ 12.3	12.9	▲ 4.3	3.2	▲ 4.9	▲ 8.7	▲ 4.0	▲ 7.6	▲ 3.8	7.1				
9月	4.0	▲ 1.7	2.7	38.7	2.6	▲ 2.3	0.3	43.6	▲ 8.6	▲ 9.2	▲ 26.2	46.9	7.8	15.2	3.8	41.8	8.1	0.2	9.2	27.7				
10月	▲ 8.5	▲ 9.2	▲ 13.0	25.3	▲ 4.9	▲ 7.6	▲ 10.2	41.3	▲ 5.8	▲ 9.4	1.1	18.0	▲ 4.5	▲ 2.8	▲ 11.3	48.8	▲ 15.3	▲ 12.2	▲ 18.5	▲ 6.8				
11月	▲ 1.9	▲ 1.8	▲ 5.4	23.4	6.0	2.6	3.9	33.5	8.8	4.6	5.7	68.0	4.8	▲ 1.5	3.7	23.9	▲ 17.2	▲ 10.6	▲ 23.0	3.4				
12月	▲ 2.2	▲ 0.8	▲ 4.4	10.5	1.2	▲ 0.2	▲ 1.1	27.5	10.7	7.5	28.9	▲ 2.1	▲ 2.2	▲ 14.7	▲ 3.6	40.4	▲ 9.8	▲ 1.9	▲ 12.2	▲ 18.7				
平成20年 1月	▲ 0.8	2.2	▲ 8.5	49.3	5.4	10.9	▲ 4.6	72.8	8.5	11.7	0.3	3.6	4.5	9.6	▲ 5.1	96.0	▲ 13.2	▲ 13.4	▲ 16.7	11.3				
2月	6.2	9.8	2.0	24.4	10.5	17.1	5.3	26.8	21.1	33.1	▲ 2.7	▲ 14.4	6.7	▲ 9.3	6.3	36.3	▲ 3.5	▲ 5.6	▲ 5.8	19.2				
3月	▲ 0.3	▲ 1.1	▲ 0.8	7.4	2.6	▲ 1.0	4.2	5.3	▲ 0.9	▲ 1.0	▲ 1.6	2.5	4.1	▲ 1.0	4.8	6.4	▲ 8.9	▲ 1.5	▲ 14.3	12.7				
平成20年 4月	▲ 12.1	2.8	▲ 17.8	▲ 8.5	▲ 12.1	4.8	▲ 18.0	▲ 10.7	1.4	10.1	▲ 15.6	▲ 18.9	▲ 14.7	0.4	▲ 18.2	▲ 9.0	▲ 12.0	▲ 0.7	▲ 17.3	▲ 4.7				
5月	▲ 9.9	▲ 10.6	▲ 9.3	▲ 12.2	▲ 15.7	▲ 11.7	▲ 16.7	▲ 17.7	▲ 10.0	▲ 20.2	5.4	23.6	▲ 17.0	▲ 1.7	▲ 18.4	▲ 22.8	2.2	▲ 9.1	8.0	▲ 0.1				
6月	▲ 11.7	8.2	▲ 19.0	▲ 9.8	▲ 13.3	15.9	▲ 22.6	▲ 18.8	8.8	26.0	▲ 17.5	▲ 10.3	▲ 20.1	0.8	▲ 23.2	▲ 20.5	▲ 8.3	▲ 7.6	▲ 10.7	8.7				
7月	▲ 2.0	▲ 10.2	6.7	▲ 27.0	4.0	3.3	11.2	▲ 34.2	11.2	11.8	29.4	▲ 50.3	1.2	▲ 11.3	8.8	▲ 29.8	▲ 13.4	▲ 33.4	▲ 1.9	▲ 11.9				
8月	▲ 1.5	1.6	▲ 7.0	26.4	▲ 3.6	6.2	▲ 11.8	22.5	▲ 2.2	1.4	▲ 8.8	▲ 14.4	▲ 4.2	17.0	▲ 12.2	36.0	3.2	▲ 8.9	4.3	33.9				
9月	▲ 6.1	▲ 5.0	▲ 5.7	▲ 11.2	▲ 7.7	▲ 1.8	▲ 8.2	▲ 21.9	▲ 7.5	▲ 1.6	1.5	▲ 52.6	▲ 7.8	▲ 2.2	▲ 9.1	▲ 4.6	▲ 1.9	▲ 13.9	0.5	16.5				
10月	3.2	1.1	5.2	▲ 0.2	3.7	12.3	3.6	▲ 18.1	28.9	18.0	85.2	▲ 2.0	▲ 7.8	▲ 1.5	▲ 6.1	▲ 22.2	2.1	▲ 20.5	8.5	54.3				
11月	▲ 4.5	▲ 0.9	▲ 4.2	▲ 16.8	▲ 14.4	▲ 10.9	▲ 15.5	▲ 17.7	▲ 12.7	▲ 15.2	8.5	▲ 33.8	▲ 15.1	▲ 0.9	▲ 17.9	▲ 11.7	19.8	22.0	24.5	▲ 14.3				
12月	▲ 10.1	▲ 2.3	▲ 15.0	▲ 2.2	▲ 15.3	▲ 2.7	▲ 23.0	▲ 2.7	1.9	▲ 4.1	31.7	▲ 27.3	▲ 22.2	0.7	▲ 29.0	4.7	3.0	▲ 1.4	5.8	▲ 0.6				
平成21年 1月																								
2月																								
3月																								

注)資料編における「I. 受注高」は、建設業者が受注した全ての工事の総受注高であり、平成12年度より「建設工事受注動態統計調査」として新たに実施している調査内容である。

I. 受注高

I-2. 業者所在地域別・業種別受注高

平成20年 12分

(単位:百万円, %)

	業種計	合計									
		元請受注高					下請受注高				
		前年同月比		前年同月比		公共機関	民間等		前年同月比		前年同月比
全国計	業種計	3,802,852	▲ 10.1	2,567,343	▲ 15.3	879,305	1.9	1,688,037	▲ 22.2	1,235,510	3.0
	総合工事業	2,430,447	▲ 18.2	1,953,744	▲ 19.4	737,945	▲ 0.1	1,215,799	▲ 27.9	476,703	▲ 12.7
	職別工事業	424,199	28.6	81,908	▲ 6.4	30,923	12.0	50,985	▲ 15.0	342,291	41.2
	設備工事業	948,206	2.0	531,690	2.5	110,437	14.5	421,253	▲ 0.3	416,515	1.4
北海道	業種計	119,495	20.8	79,709	52.1	53,805	89.3	25,904	8.1	39,786	▲ 14.5
	総合工事業	83,018	17.5	62,381	30.9	43,232	59.7	19,149	▲ 7.1	20,637	▲ 10.2
	職別工事業	10,303	183.3	1,518	560.0	1,091	433.6	427	1,572.9	8,785	157.8
	設備工事業	26,175	6.4	15,810	252.2	9,481	726.1	6,329	89.4	10,364	▲ 48.5
東北	業種計	134,907	▲ 16.5	79,048	▲ 17.0	39,455	▲ 10.3	39,593	▲ 22.7	55,859	▲ 15.9
	総合工事業	89,403	▲ 17.7	63,899	▲ 17.0	36,277	▲ 11.0	27,622	▲ 23.8	25,503	▲ 19.4
	職別工事業	24,331	2.3	2,631	▲ 25.5	970	▲ 7.9	1,660	▲ 32.9	21,701	7.1
	設備工事業	21,173	▲ 27.4	12,518	▲ 14.6	2,208	2.4	10,310	▲ 17.6	8,655	▲ 40.3
関東	業種計	1,946,323	▲ 8.4	1,391,141	▲ 14.5	416,340	4.9	974,801	▲ 20.8	555,181	11.6
	総合工事業	1,259,334	▲ 15.4	1,040,492	▲ 19.1	346,534	5.3	693,958	▲ 27.5	218,843	8.1
	職別工事業	188,649	29.5	45,454	▲ 15.6	15,664	17.0	29,790	▲ 26.4	143,194	55.9
	設備工事業	498,340	1.6	305,196	6.3	54,143	▲ 0.0	251,053	7.8	193,144	▲ 5.0
北陸	業種計	197,488	▲ 19.3	109,841	▲ 20.6	57,833	17.1	52,008	▲ 41.5	87,647	▲ 17.5
	総合工事業	129,935	▲ 26.0	88,554	▲ 21.0	45,059	▲ 1.5	43,495	▲ 34.5	41,381	▲ 34.8
	職別工事業	21,735	▲ 28.7	1,938	▲ 1.2	801	44.6	1,137	▲ 19.3	19,797	▲ 30.6
	設備工事業	45,818	19.0	19,348	▲ 20.4	11,973	286.2	7,376	▲ 65.2	26,469	86.3
中部	業種計	324,694	▲ 3.4	185,725	▲ 8.0	57,244	▲ 22.3	128,481	0.3	138,969	3.6
	総合工事業	188,751	▲ 16.4	143,652	▲ 11.1	53,750	▲ 21.2	89,902	▲ 3.8	45,100	▲ 29.5
	職別工事業	63,589	82.7	7,498	39.2	787	▲ 38.0	6,710	63.1	56,092	90.7
	設備工事業	72,354	▲ 4.2	34,576	▲ 0.6	2,707	▲ 36.7	31,869	4.5	37,778	▲ 7.3
近畿	業種計	678,127	▲ 12.0	471,094	▲ 19.4	121,168	3.4	349,926	▲ 25.1	207,033	11.3
	総合工事業	422,136	▲ 25.5	356,075	▲ 26.9	94,968	▲ 4.1	261,106	▲ 32.7	66,062	▲ 16.9
	職別工事業	58,788	19.1	14,658	37.0	8,295	86.8	6,363	1.7	44,130	14.1
	設備工事業	197,203	27.4	100,362	15.4	17,905	30.8	82,457	12.6	96,841	42.8
中国	業種計	125,121	7.4	82,852	4.6	42,211	16.6	40,641	▲ 5.5	42,269	13.2
	総合工事業	83,462	0.5	61,777	▲ 3.3	34,658	13.6	27,119	▲ 18.7	21,684	13.1
	職別工事業	9,295	0.9	2,244	▲ 34.8	1,015	▲ 52.5	1,230	▲ 5.7	7,051	22.2
	設備工事業	32,364	33.3	18,830	58.4	6,538	84.6	12,292	47.3	13,534	9.2
四国	業種計	47,556	▲ 46.3	25,126	▲ 59.1	12,806	▲ 44.1	12,320	▲ 68.0	22,430	▲ 17.6
	総合工事業	27,787	▲ 49.8	19,472	▲ 53.2	11,629	▲ 33.4	7,844	▲ 67.5	8,315	▲ 39.8
	職別工事業	10,847	45.7	1,741	57.3	852	263.0	888	1.9	9,106	43.7
	設備工事業	8,922	▲ 65.4	3,913	▲ 79.1	325	▲ 93.8	3,588	▲ 73.4	5,009	▲ 29.2
九州・沖縄	業種計	229,142	▲ 20.9	142,807	▲ 25.5	78,443	▲ 16.5	64,364	▲ 34.1	86,335	▲ 12.0
	総合工事業	146,621	▲ 25.8	117,442	▲ 20.8	71,837	▲ 10.7	45,605	▲ 32.8	29,179	▲ 40.8
	職別工事業	36,662	43.9	4,227	▲ 42.4	1,447	▲ 66.5	2,780	▲ 8.1	32,435	78.8
	設備工事業	45,858	▲ 31.2	21,137	▲ 41.2	5,158	▲ 43.6	15,979	▲ 40.4	24,721	▲ 19.4

注) 地域別区分

- 東北 : 青森県, 岩手県, 宮城県, 秋田県, 山形県, 福島県
- 関東 : 茨城県, 栃木県, 群馬県, 埼玉県, 千葉県, 東京都, 神奈川県, 山梨県, 長野県
- 北陸 : 新潟県, 富山県, 石川県, 福井県
- 中部 : 岐阜県, 静岡県, 愛知県, 三重県
- 近畿 : 滋賀県, 京都府, 大阪府, 兵庫県, 奈良県, 和歌山県
- 中国 : 鳥取県, 島根県, 岡山県, 広島県, 山口県
- 四国 : 徳島県, 香川県, 愛媛県, 高知県
- 九州・沖縄 : 福岡県, 佐賀県, 長崎県, 熊本県, 大分県, 宮崎県, 鹿児島県, 沖縄県

I. 受注高

I-3. 業者所在都道府県別受注高

平成20年12月分

(単位:百万円,%)

	合計		元請受注高				下請受注高			
	前年同月比	前年同月比	公共機関		民間等		前年同月比	前年同月比		
			前年同月比	前年同月比	前年同月比	前年同月比				
T 全国計	3,802,852	▲ 10.1	2,567,343	▲ 15.3	879,305	1.9	1,688,037	▲ 22.2	1,235,510	3.0
1 北海道	119,495	20.8	79,709	52.1	53,805	89.3	25,904	8.1	39,786	▲ 14.5
2 青森	16,554	▲ 43.2	9,174	▲ 41.2	4,860	▲ 48.6	4,314	▲ 30.0	7,380	▲ 45.6
3 岩手	24,064	37.7	15,418	59.3	8,136	58.6	7,281	60.0	8,646	10.8
4 宮城	41,890	▲ 19.4	23,885	▲ 15.7	7,015	▲ 16.5	16,870	▲ 15.4	18,006	▲ 23.8
5 秋田	9,906	▲ 51.8	5,885	▲ 57.0	3,431	▲ 27.7	2,454	▲ 72.6	4,021	▲ 41.4
6 山形	12,967	▲ 34.5	5,639	▲ 48.2	2,831	▲ 56.0	2,808	▲ 37.1	7,328	▲ 17.7
7 福島	29,527	30.6	19,048	12.2	13,181	34.1	5,867	▲ 18.0	10,478	86.3
8 茨城	26,408	5.1	16,236	▲ 12.1	10,183	▲ 11.8	6,053	▲ 12.6	10,172	53.1
9 栃木	54,920	101.4	40,303	145.3	22,604	141.6	17,699	150.3	14,618	34.8
10 群馬	46,279	▲ 27.8	25,742	▲ 48.8	13,037	▲ 7.6	12,705	▲ 64.8	20,537	48.4
11 埼玉	60,196	▲ 6.3	40,785	51.4	15,245	33.2	25,541	64.8	19,410	▲ 48.0
12 千葉	70,241	56.2	23,220	▲ 31.2	12,782	▲ 12.4	10,438	▲ 45.5	47,021	319.1
13 東京	1,566,680	▲ 11.7	1,184,969	▲ 15.4	319,208	4.9	865,761	▲ 21.1	381,711	2.2
14 神奈川	73,370	64.8	29,019	35.3	12,175	53.8	16,844	24.5	44,351	92.3
15 新潟	90,203	▲ 26.3	52,709	▲ 39.2	23,466	▲ 8.1	29,242	▲ 52.2	37,494	4.8
16 富山	30,891	▲ 16.3	18,110	▲ 16.8	9,362	▲ 10.2	8,747	▲ 22.9	12,782	▲ 15.5
17 石川	39,788	▲ 3.0	15,507	7.5	8,919	124.0	6,588	▲ 37.0	24,281	▲ 8.7
18 福井	36,606	▲ 17.2	23,516	52.1	16,085	70.1	7,431	23.7	13,090	▲ 54.5
19 山梨	17,595	▲ 29.2	12,119	▲ 34.2	5,254	▲ 55.7	6,865	4.4	5,476	▲ 14.9
20 長野	30,633	▲ 44.4	18,748	▲ 53.7	5,853	▲ 49.4	12,895	▲ 55.5	11,885	▲ 18.7
21 岐阜	61,336	24.5	33,328	▲ 0.4	16,757	▲ 1.0	16,572	0.3	28,007	77.3
22 静岡	80,578	▲ 2.7	47,561	3.4	13,854	▲ 38.8	33,707	44.3	33,018	▲ 10.4
23 愛知	156,570	▲ 12.2	91,388	▲ 12.8	21,300	▲ 11.9	70,087	▲ 13.0	65,183	▲ 11.5
24 三重	26,210	3.0	13,448	▲ 23.6	5,333	▲ 46.4	8,115	6.2	12,762	62.4
25 滋賀	15,518	▲ 19.4	9,566	5.5	4,114	15.0	5,453	▲ 0.7	5,952	▲ 41.6
26 京都	34,472	26.4	22,924	60.8	13,773	232.5	9,151	▲ 9.5	11,548	▲ 11.3
27 大阪	547,318	▲ 13.8	392,751	▲ 22.4	83,320	▲ 7.9	309,431	▲ 25.5	154,567	19.9
28 兵庫	60,662	▲ 8.8	30,647	▲ 21.6	12,753	2.2	17,894	▲ 32.8	30,015	9.6
29 奈良	7,299	▲ 41.2	5,226	▲ 31.0	2,344	▲ 31.2	2,882	▲ 30.8	2,073	▲ 57.1
30 和歌山	12,858	27.5	9,980	17.9	4,865	57.5	5,115	▲ 4.8	2,878	77.4
31 鳥取	7,833	21.5	3,623	▲ 26.0	2,841	35.9	781	▲ 72.1	4,211	171.1
32 島根	12,712	▲ 26.6	10,577	▲ 22.7	7,000	▲ 30.8	3,578	0.0	2,135	▲ 41.4
33 岡山	39,235	43.0	24,461	47.5	11,538	70.9	12,923	31.4	14,774	36.1
34 広島	45,972	15.8	30,479	16.0	13,596	80.2	16,882	▲ 9.9	15,494	15.6
35 山口	19,369	▲ 24.5	13,712	▲ 22.8	7,236	▲ 25.4	6,477	▲ 19.6	5,656	▲ 28.2
36 徳島	8,467	▲ 5.5	3,814	▲ 15.1	2,087	▲ 2.2	1,727	▲ 26.7	4,652	4.2
37 香川	11,137	▲ 67.3	6,520	▲ 74.9	2,327	▲ 71.9	4,193	▲ 76.3	4,617	▲ 43.2
38 愛媛	20,755	▲ 40.0	10,628	▲ 54.7	4,988	▲ 27.4	5,640	▲ 66.0	10,127	▲ 9.1
39 高知	7,198	▲ 34.4	4,164	▲ 44.4	3,403	▲ 39.2	760	▲ 59.9	3,034	▲ 12.6
40 福岡	80,308	▲ 14.6	33,462	▲ 46.5	11,923	▲ 31.3	21,540	▲ 52.4	46,846	49.2
41 佐賀	19,958	▲ 34.0	9,730	▲ 47.7	5,815	▲ 27.7	3,915	▲ 62.9	10,229	▲ 12.1
42 長崎	25,369	▲ 0.6	19,517	10.9	8,154	▲ 40.1	11,364	184.5	5,851	▲ 26.1
43 熊本	17,753	2.8	12,349	32.9	6,195	9.8	6,154	68.6	5,404	▲ 32.3
44 大分	16,102	▲ 26.0	12,933	▲ 19.0	7,878	7.6	5,054	▲ 41.5	3,169	▲ 45.2
45 宮崎	28,578	▲ 26.1	23,112	▲ 18.1	18,111	49.4	5,001	▲ 68.9	5,467	▲ 47.8
46 鹿児島	27,301	▲ 37.4	22,100	▲ 25.6	15,073	▲ 33.1	7,027	▲ 2.0	5,202	▲ 62.6
47 沖縄	13,771	▲ 26.1	9,604	▲ 0.5	5,296	▲ 27.4	4,309	82.9	4,167	▲ 53.6

注) 受注高の少ない集計区分等の数値は、誤差が大きいため利用に当たっては注意して下さい。

I. 受注高

I-4. 資本金階層別・業種別受注高

平成20年12月分

(単位:百万円,%)

	合計		元請受注高				下請受注高			
	前年同月比	前年同月比	公共機関		民間等		前年同月比	前年同月比		
			前年同月比	前年同月比	前年同月比	前年同月比				
T 合計	3,802,852	▲ 10.1	2,567,343	▲ 15.3	879,305	1.9	1,688,037	▲ 22.2	1,235,510	3.0
1 個人	2,409	1.2	2,359	4.9	0	▲ 100.0	2,359	13.8	49	▲ 62.3
2 ~1千万円未満	101,915	▲ 0.9	21,926	▲ 51.3	13,036	429.5	8,891	▲ 79.1	79,989	38.2
3 1千万~3億円未満	1,714,916	▲ 0.3	954,151	▲ 3.9	455,833	6.1	498,318	▲ 11.5	760,765	4.6
4 3~20億円未満	334,648	▲ 19.6	222,447	▲ 27.0	64,033	▲ 38.9	158,414	▲ 20.8	112,201	0.5
5 20億円以上	1,648,965	▲ 17.1	1,366,459	▲ 19.0	346,404	6.5	1,020,056	▲ 25.1	282,505	▲ 6.7
3億円以下の法人	1,852,197	▲ 0.6	1,003,492	▲ 6.5	472,601	6.6	530,891	▲ 15.7	848,705	7.3
総合工事業	1,121,375	▲ 11.5	765,951	▲ 12.6	412,883	4.9	353,069	▲ 26.9	355,424	▲ 9.1
職別工事業	320,778	41.8	53,017	34.1	12,868	11.6	40,148	43.4	267,761	43.4
設備工事業	410,044	10.9	184,524	17.7	46,850	22.7	137,674	16.1	225,520	5.8
3億円超の法人	1,948,247	▲ 17.6	1,561,491	▲ 20.2	406,704	▲ 3.0	1,154,787	▲ 24.9	386,755	▲ 5.4
総合工事業	1,306,684	▲ 23.2	1,185,434	▲ 23.4	325,062	▲ 5.7	860,371	▲ 28.4	121,250	▲ 22.0
職別工事業	103,401	▲ 0.1	28,892	▲ 39.8	18,054	12.5	10,837	▲ 66.0	74,510	34.2
設備工事業	538,161	▲ 3.9	347,166	▲ 4.1	63,587	9.2	283,579	▲ 6.7	190,995	▲ 3.4

注) 受注高の少ない集計区分等の数値は、誤差が大きいため利用に当たっては注意して下さい。

II. 公共機関からの受注工事(1件500万円以上の工事)

II-1. 発注機関別請負契約額時系列表

	合計		国の機関											
			国				公団・事業団		独立行政法人		政府関連企業		政府関連企業等	
	前年比		前年比		前年比		前年比		前年比		前年比		前年比	
H17年度	10,771,859	▲ 10.2	3,553,769	▲ 17.5	2,020,004	▲ 23.3	493,492	—	515,843	—	524,431	—	—	—
H18年度	9,387,800	▲ 12.8	3,196,877	▲ 10.0	1,947,349	▲ 3.6	—	—	441,119	—	—	—	808,409	—
H19年度	9,432,902	0.5	3,738,139	16.9	2,117,475	8.7	—	—	662,191	—	—	—	958,474	—
H19. 4～H19.12	6,693,118	▲ 2.4	2,211,773	14.8	1,173,467	1.1	—	—	346,678	—	—	—	691,627	—
H20. 4～H20.12	6,841,717	2.2	2,398,662	8.4	1,239,246	5.6	—	—	325,979	—	—	—	833,437	—
H18年	9,571,035	▲ 18.8	3,127,578	▲ 28.6	1,918,759	▲ 30.8	17,916	—	435,405	—	230,040	—	525,458	—
H19年	9,226,517	▲ 3.6	3,482,076	11.3	1,960,608	2.2	—	—	546,889	—	—	—	974,578	—
H20年	9,581,501	3.8	3,925,028	12.7	2,183,254	11.4	—	—	641,491	—	—	—	1,100,283	—
H19. 1～H19.12	9,226,517	▲ 3.6	3,482,076	11.3	1,960,608	2.2	—	—	546,889	—	—	—	974,578	—
H20. 1～H20.12	9,581,501	3.8	3,925,028	12.7	2,183,254	11.4	—	—	641,491	—	—	—	1,100,283	—
H19. 10～12	2,447,336	3.8	814,774	21.2	398,987	14.6	—	—	150,261	—	—	—	265,525	—
H20. 1～3	2,739,784	8.1	1,526,367	20.2	944,008	19.9	—	—	315,512	—	—	—	266,847	—
H20. 4～6	1,555,510	0.5	538,560	▲ 1.9	239,310	▲ 16.1	—	—	59,931	—	—	—	239,318	—
H20. 7～9	2,696,539	▲ 0.1	903,361	6.5	507,024	3.6	—	—	116,421	—	—	—	279,915	—
H20. 10～12	2,589,668	5.8	956,742	17.4	492,912	23.5	—	—	149,626	—	—	—	314,204	—
平成18年 4月	343,923	▲ 12.1	170,838	9.7	118,533	7.7	—	—	13,014	—	—	—	39,291	—
5月	426,064	▲ 18.4	99,421	▲ 34.3	55,041	▲ 35.8	—	—	13,590	—	—	—	30,790	—
6月	777,057	▲ 16.4	205,697	▲ 21.1	145,485	44.5	—	—	23,743	—	—	—	36,469	—
7月	793,747	▲ 24.5	170,118	▲ 44.4	110,203	▲ 23.0	—	—	20,737	—	—	—	39,177	—
8月	938,135	▲ 16.2	245,963	▲ 17.7	143,166	▲ 9.2	—	—	31,473	—	—	—	71,324	—
9月	1,217,470	▲ 9.7	362,104	▲ 17.3	239,536	▲ 4.3	—	—	43,962	—	—	—	78,607	—
10月	890,521	▲ 16.7	236,364	▲ 12.1	131,697	▲ 20.3	—	—	30,768	—	—	—	73,899	—
11月	736,945	▲ 1.3	208,882	▲ 0.8	115,438	8.4	—	—	26,623	—	—	—	66,821	—
12月	730,540	▲ 16.8	227,186	▲ 13.5	101,107	▲ 28.8	—	—	36,999	—	—	—	89,080	—
平成19年 1月	521,291	▲ 4.8	187,585	27.1	102,800	25.1	—	—	27,978	—	—	—	56,806	—
2月	649,318	7.6	340,151	60.4	188,985	38.1	—	—	49,925	—	—	—	101,241	—
3月	1,362,790	▲ 13.0	742,568	▲ 11.7	495,356	▲ 8.2	—	—	122,308	—	—	—	124,904	—
平成19年 4月	322,165	▲ 6.3	172,579	1.0	89,505	▲ 24.5	—	—	39,405	—	—	—	43,668	—
5月	437,784	2.8	145,534	46.4	55,952	1.7	—	—	26,954	—	—	—	62,629	—
6月	787,768	1.4	230,681	12.1	139,781	▲ 3.9	—	—	22,378	—	—	—	68,522	—
7月	771,774	▲ 2.8	252,511	48.4	139,813	26.9	—	—	34,525	—	—	—	78,172	—
8月	853,076	▲ 9.1	262,401	6.7	163,604	14.3	—	—	27,805	—	—	—	70,992	—
9月	1,073,216	▲ 11.8	333,294	▲ 8.0	185,825	▲ 22.4	—	—	45,351	—	—	—	102,118	—
10月	837,222	▲ 6.0	262,753	11.2	148,825	13.0	—	—	32,647	—	—	—	81,280	—
11月	768,823	4.3	255,207	22.2	120,939	4.8	—	—	49,582	—	—	—	84,686	—
12月	841,291	15.2	296,813	30.6	129,223	27.8	—	—	68,032	—	—	—	99,559	—
平成20年 1月	588,027	12.8	235,725	25.7	130,405	26.9	—	—	42,443	—	—	—	62,877	—
2月	805,405	24.0	499,420	46.8	294,768	56.0	—	—	113,403	—	—	—	91,248	—
3月	1,346,352	▲ 1.2	791,222	6.6	518,835	4.7	—	—	159,666	—	—	—	112,721	—
平成20年 4月	322,417	0.1	151,384	▲ 12.3	78,153	▲ 12.7	—	—	16,799	—	—	—	56,432	—
5月	389,197	▲ 11.1	125,426	▲ 13.8	70,572	26.1	—	—	15,804	—	—	—	39,050	—
6月	843,896	7.1	261,750	13.5	90,586	▲ 35.2	—	—	27,328	—	—	—	143,836	—
7月	885,099	14.7	295,487	17.0	169,336	21.1	—	—	32,674	—	—	—	93,477	—
8月	807,412	▲ 5.4	277,502	5.8	147,943	▲ 9.6	—	—	35,210	—	—	—	94,349	—
9月	1,004,028	▲ 6.4	330,371	▲ 0.9	189,745	2.1	—	—	48,537	—	—	—	92,089	—
10月	1,081,800	29.2	437,207	66.4	216,240	45.3	—	—	46,843	—	—	—	174,124	—
11月	662,145	▲ 13.9	227,275	▲ 10.9	120,275	▲ 0.5	—	—	46,965	—	—	—	60,035	—
12月	845,723	0.5	292,260	▲ 1.5	156,397	21.0	—	—	55,819	—	—	—	80,045	—
平成21年 1月														
2月														
3月														

- 注) 1. 平成14年度までは「独立行政法人」を「政府関連企業」に含めていたが、特殊法人・認可法人の改革に伴い平成15年度より「独立行政法人」を新設した。これに伴い平成15年4月分より「公団・事業団」、「政府関連企業」としての前年同月比が計算できないため、(再掲)として、「公団・事業団」、「独立行政法人」、「政府関連企業」の合計値を「(再掲)国以外の機関」として計上し、前年同月比を計算した。
2. 平成15年度より発注機関分類を見直し、「政府関連企業」の【電源開発株式会社】、「その他」の【森林組合】については、民間扱いとした。これに伴い平成15年度の前年同月比については、以下のとおり計算している。
- ・【電源開発株式会社】分は前年同月分より除外して計算している。
 - ・【森林組合】分は前年同月分からの除外が不可能であり、また影響も極めて少ないため、前年同月分を含めたまま計算している。
3. 平成15年10月より【鉄道建設・運輸施設整備支援機構】、【水資源機構】からの受注工事は「独立行政法人」に計上している。
4. 平成16年7月より【都市再生機構】、【中小企業基盤整備機構】からの受注工事は「独立行政法人」に計上している。
5. 平成16年10月より【奄美群島振興開発基金】からの受注工事は「独立行政法人」に計上している。
6. 平成17年度より「政府関連企業」の【東京地下鉄株式会社】については、民間扱いとした。これに伴い平成17年度の前年同月比については、前年同月分より除外して計算している。
7. 平成17年10月より【東・中・西日本高速道路株式会社】、【首都・阪神高速道路株式会社】、【本州四国連絡高速道路株式会社】からの受注工事は「政府関連企業」に、【日本高速道路保有・債務返済機構】、【日本原子力研究開発機構】、【沖縄科学技術研究基盤整備機構】からの受注工事は「独立行政法人」に計上している。
8. 平成18年度より「公団・事業団」と「政府関連企業」を併せて「政府関連企業等」とした。

(単位：百万円、%)

(再掲)国以外の機関		地方の機関										
		前年比		都道府県		市区町村		地方公営企業		その他		
				前年比	前年比	前年比	前年比	前年比	前年比			
1,533,766	▲ 8.2	7,218,090	▲ 6.1	3,091,920	▲ 4.4	3,136,846	▲ 10.4	658,538	19.6	330,785	▲ 17.9	H17年度
1,249,528	▲ 18.5	6,190,923	▲ 14.2	2,623,447	▲ 15.2	2,735,498	▲ 12.8	546,920	▲ 16.9	285,057	▲ 13.8	H18年度
1,620,665	29.7	5,694,763	▲ 8.0	2,549,122	▲ 2.8	2,422,755	▲ 11.4	533,391	▲ 2.5	189,494	▲ 33.5	H19年度
1,038,306	35.5	4,481,346	▲ 9.1	1,924,110	▲ 4.6	1,973,388	▲ 12.6	433,920	0.4	149,927	▲ 31.9	H19. 4~H19.12
1,159,416	11.7	4,443,056	▲ 0.9	1,872,302	▲ 2.7	2,003,538	1.5	416,946	▲ 3.9	150,271	0.2	H20. 4~H20.12
1,208,820	▲ 24.8	6,443,457	▲ 13.0	2,745,848	▲ 14.1	2,747,275	▲ 15.2	620,793	▲ 2.1	329,541	▲ 1.0	H18年
1,521,468	25.9	5,744,441	▲ 10.8	2,531,146	▲ 7.8	2,449,923	▲ 10.8	548,448	▲ 11.7	214,925	▲ 34.8	H19年
1,741,774	14.5	5,656,473	▲ 1.5	2,497,314	▲ 1.3	2,452,905	0.1	516,417	▲ 5.8	189,837	▲ 11.7	H20年
1,521,468	25.9	5,744,441	▲ 10.8	2,531,146	▲ 7.8	2,449,923	▲ 10.8	548,448	▲ 11.7	214,925	▲ 34.8	H19. 1~H19.12
1,741,774	14.5	5,656,473	▲ 1.5	2,497,314	▲ 1.3	2,452,905	0.1	516,417	▲ 5.8	189,837	▲ 11.7	H20. 1~H20.12
415,787	28.3	1,632,562	▲ 3.1	770,289	▲ 1.6	692,599	3.9	128,459	▲ 21.5	41,216	▲ 43.3	H19. 10-12
582,359	20.5	1,213,417	▲ 3.9	625,012	3.0	449,367	▲ 5.7	99,472	▲ 13.1	39,566	▲ 39.1	H20. 1- 3
299,249	13.5	1,016,950	1.8	319,716	▲ 8.2	510,847	2.5	130,983	23.1	55,404	20.9	H20. 4- 6
396,336	10.4	1,793,179	▲ 3.1	776,445	▲ 3.6	820,241	4.8	137,781	▲ 30.8	58,712	▲ 6.6	H20. 7- 9
463,830	11.6	1,632,926	0.0	776,141	0.8	672,449	▲ 2.9	148,182	15.4	36,154	▲ 12.3	H20. 10-12
52,305	14.5	173,085	▲ 26.5	66,691	▲ 40.0	69,413	▲ 26.6	28,098	96.7	8,883	▲ 42.7	平成18年 4月
44,380	▲ 32.4	326,643	▲ 11.9	107,282	▲ 18.8	178,368	▲ 13.4	27,304	7.1	13,688	97.4	5月
60,212	▲ 62.4	571,359	▲ 14.5	184,174	▲ 26.0	318,141	▲ 11.7	40,591	9.1	28,454	29.8	6月
59,914	▲ 63.2	623,629	▲ 16.3	259,235	▲ 8.6	295,610	▲ 18.4	43,022	▲ 33.6	25,762	▲ 24.6	7月
102,796	▲ 27.3	692,173	▲ 15.7	252,459	▲ 29.1	345,627	▲ 9.7	57,676	6.9	36,411	29.1	8月
122,568	▲ 34.6	855,366	▲ 6.0	363,689	▲ 7.8	385,442	▲ 7.0	72,050	2.1	34,185	9.9	9月
104,667	1.1	654,157	▲ 18.2	320,877	▲ 10.1	232,416	▲ 31.8	63,877	▲ 12.3	36,987	27.3	10月
93,444	▲ 10.2	528,063	▲ 1.5	228,339	3.6	224,158	▲ 2.8	58,145	12.4	17,421	▲ 47.5	11月
126,079	4.5	503,353	▲ 18.3	233,665	▲ 9.7	209,789	▲ 18.3	41,630	▲ 47.5	18,269	▲ 14.0	12月
84,785	29.7	333,706	▲ 16.6	135,488	▲ 26.3	142,714	▲ 5.2	41,472	▲ 19.1	14,033	▲ 2.0	平成19年 1月
151,166	101.1	309,167	▲ 21.0	141,253	▲ 16.4	125,437	▲ 8.8	22,738	▲ 61.8	19,738	▲ 22.5	2月
247,211	▲ 18.1	620,222	▲ 14.4	330,295	▲ 12.3	208,383	4.1	50,318	▲ 35.2	31,226	▲ 55.2	3月
83,074	58.8	149,586	▲ 13.6	59,490	▲ 10.8	55,453	▲ 20.1	22,564	▲ 19.7	12,079	36.0	平成19年 4月
89,582	101.9	292,251	▲ 10.5	105,551	▲ 1.6	143,177	▲ 19.7	23,761	▲ 13.0	19,761	44.4	5月
90,900	51.0	557,087	▲ 2.5	183,379	▲ 0.4	299,635	▲ 5.8	60,068	48.0	14,005	▲ 50.8	6月
112,697	88.1	519,264	▲ 16.7	194,963	▲ 24.8	248,206	▲ 16.0	57,617	33.9	18,478	▲ 28.3	7月
98,797	▲ 3.9	590,675	▲ 14.7	272,036	7.8	235,352	▲ 31.9	59,010	2.3	24,278	▲ 33.3	8月
147,469	20.3	739,922	▲ 13.5	338,403	▲ 7.0	298,967	▲ 22.4	82,441	14.4	20,111	▲ 41.2	9月
113,928	8.8	574,469	▲ 12.2	260,717	▲ 18.7	252,902	8.8	47,497	▲ 25.6	13,353	▲ 63.9	10月
134,268	43.7	513,617	▲ 2.7	234,142	2.5	227,652	1.6	37,265	▲ 35.9	14,557	▲ 16.4	11月
167,591	32.9	544,477	8.2	275,430	17.9	212,044	1.1	43,696	5.0	13,306	▲ 27.2	12月
105,320	24.2	352,303	5.6	191,908	41.6	129,176	▲ 9.5	20,975	▲ 49.4	10,243	▲ 27.0	平成20年 1月
204,651	35.4	305,985	▲ 1.0	140,411	▲ 0.6	117,717	▲ 6.2	34,893	53.5	12,964	▲ 34.3	2月
272,388	10.2	555,129	▲ 10.5	292,693	▲ 11.4	202,474	▲ 2.8	43,603	▲ 13.3	16,359	▲ 47.6	3月
73,231	▲ 11.8	171,034	14.3	52,091	▲ 12.4	65,694	18.5	34,274	51.9	18,975	57.1	平成20年 4月
54,854	▲ 38.8	263,771	▲ 9.7	66,051	▲ 37.4	145,275	1.5	33,412	40.6	19,034	▲ 3.7	5月
171,164	88.3	582,146	4.5	201,575	9.9	299,878	0.1	63,297	5.4	17,396	24.2	6月
126,152	11.9	589,611	13.5	207,700	6.5	304,037	22.5	49,168	▲ 14.7	28,706	55.4	7月
129,559	31.1	529,911	▲ 10.3	246,988	▲ 9.2	231,288	▲ 1.7	33,970	▲ 42.4	17,665	▲ 27.2	8月
140,626	▲ 4.6	673,657	▲ 9.0	321,757	▲ 4.9	284,916	▲ 4.7	54,643	▲ 33.7	12,342	▲ 38.6	9月
220,967	94.0	644,593	12.2	310,684	19.2	267,504	5.8	54,682	15.1	11,723	▲ 12.2	10月
107,000	▲ 20.3	434,871	▲ 15.3	221,579	▲ 5.4	180,969	▲ 20.5	23,130	▲ 37.9	9,192	▲ 36.9	11月
135,864	▲ 18.9	553,463	1.7	243,878	▲ 11.5	223,975	5.6	70,370	61.0	15,240	14.5	12月
												平成21年 1月
												2月
												3月

Ⅱ. 公共機関からの受注工事(1件500万円以上の工事)

Ⅱ-2. 1)発注機関別・目的別工事分類別請負契約額

平成20年 12月分

(単位：百万円、%)

	合 計		国の機関					地方の機関				
		前年 同月比		国	独立 行政法人	政府関連 企業等	(再掲) 国以外の 機関		都道府県	市区町村	地方 公営企業	その他
T 合計	845,723	0.5	292,260	156,397	55,819	80,045	135,864	553,463	243,878	223,975	70,370	15,240
1 治山・治水	88,239	▲ 13.7	40,285	37,884	626	1,775	2,401	47,955	41,267	6,281	381	26
2 農林水産	45,828	42.0	6,828	5,687	688	453	1,141	39,000	27,566	9,845		1,589
3 道路	262,353	▲ 7.1	116,844	72,354	654	43,836	44,490	145,509	102,844	39,236	2,273	1,156
4 港湾・空港	28,095	▲ 15.2	9,563	8,484		1,079	1,079	18,532	14,540	2,474	1,156	362
5 下水道	86,968	▲ 18.4	13,630		702	12,928	13,630	73,338	16,984	44,591	11,426	336
6 公園	22,665	78.2	965	323	572	70	642	21,700	5,807	15,376	124	394
7 教育・病院	138,363	52.5	29,945	7,418	5,802	16,725	22,527	108,417	17,493	46,564	39,403	4,958
8 住宅・宿舎	24,313	▲ 11.1	6,489	3,706	2,120	664	2,783	17,824	8,026	8,811		987
9 庁舎	15,165	▲ 52.8	7,699	5,530	1,258	912	2,169	7,466	1,474	5,801	51	140
10 再開発	14,248	802.3	2,172		2,172		2,172	12,076		12,076		
11 土地造成	11,401	▲ 29.2	5,987	439	5,548		5,548	5,414	887	3,422	167	937
12 鉄道・軌道	29,786	9.4	28,075	69	27,995	11	28,006	1,710			1,710	
13 郵便	684	1,420.0	684			684	684	0				
14 電気・ガス	1,163	7.6	0				0	1,163			1,163	
15 上・工業水道	29,845	22.6	143		143		143	29,702	1,038	16,863	11,737	64
16 廃棄物処理	8,298	▲ 66.3	399			399	399	7,899	1,260	5,052	6	1,581
17 その他	38,310	42.8	22,552	14,503	7,539	510	8,049	15,758	4,690	7,584	773	2,711
災害復旧(再掲)	11,860	▲ 56.0	2,821	1,885		936	936	9,039	5,706	3,068	236	29
維持補修(再掲)	81,761	0.6	26,542	18,221	3,916	4,405	8,320	55,219	29,196	19,962	3,077	2,984

II. 公共機関からの受注工事(1件500万円以上の工事)

II-2. 2) 発注機関別・目的別工事分類別請負契約額(寄与度) 平成20年 12月分

	合 計	国の機関					地方の機関				
		国	独立 行政法人	政府関連 企業等	(再掲) 国以外の 機関		都道府県	市区町村	地方 公営企業	その他	
T 合計	0.5	▲ 0.5	3.2	—	—	▲ 3.8	1.1	▲ 3.8	1.4	3.2	0.2
1 治山・治水	▲ 1.7	0.0	0.2	—	—	▲ 0.2	▲ 1.7	▲ 1.6	▲ 0.2	0.0	0.0
2 農林水産	1.6	▲ 0.2	0.1	—	—	▲ 0.3	1.8	1.7	0.1		0.0
3 道路	▲ 2.4	0.9	2.2	—	—	▲ 1.3	▲ 3.3	▲ 2.8	▲ 0.3	0.1	▲ 0.3
4 港湾・空港	▲ 0.6	▲ 0.5	▲ 0.2	—	—	▲ 0.3	▲ 0.1	▲ 0.1	▲ 0.1	0.1	0.0
5 下水道	▲ 2.3	0.6		—	—	0.6	▲ 3.0	▲ 1.8	0.0	▲ 1.1	▲ 0.1
6 公園	1.2	▲ 0.2	▲ 0.1	—	—	▲ 0.1	1.4	0.6	0.8	0.0	0.0
7 教育・病院	5.7	▲ 2.1	0.3	—	—	▲ 2.3	7.7	0.9	1.9	4.5	0.5
8 住宅・宿舍	▲ 0.4	▲ 0.1	0.2	—	—	▲ 0.3	▲ 0.2	0.3	▲ 0.5	▲ 0.0	▲ 0.0
9 庁舎	▲ 2.0	▲ 0.4	▲ 0.5	—	—	0.1	▲ 1.6	▲ 0.2	▲ 1.4	0.0	▲ 0.0
10 再開発	1.5	0.1		—	—	0.1	1.4	▲ 0.0	1.4		
11 土地造成	▲ 0.6	▲ 0.3	0.1	—	—	▲ 0.3	▲ 0.3	▲ 0.2	▲ 0.1	▲ 0.1	0.1
12 鉄道・軌道	0.3	0.6	0.0	—	—	0.6	▲ 0.3			▲ 0.3	
13 郵便	0.1	0.1		—	—	0.1					
14 電気・ガス	0.0	▲ 0.0		—	—	▲ 0.0	0.0			0.0	
15 上・工業水道	0.7	▲ 0.1		—	—	▲ 0.1	0.7	▲ 0.1	0.9	▲ 0.0	▲ 0.0
16 廃棄物処理	▲ 1.9	0.0		—	—	0.0	▲ 2.0	▲ 0.6	▲ 1.0	▲ 0.2	▲ 0.2
17 その他	1.4	0.8	0.9	—	—	▲ 0.1	0.6	0.3	▲ 0.0	0.1	0.2
災害復旧(再掲)	▲ 1.8	▲ 0.1	▲ 0.0	—	—	▲ 0.1	▲ 1.7	▲ 1.1	▲ 0.6	▲ 0.0	▲ 0.0
維持補修(再掲)	0.1	0.4	0.9	—	—	▲ 0.5	▲ 0.3	0.6	▲ 0.7	▲ 0.1	▲ 0.1

Ⅱ.公共機関からの受注工事(1件500万以上の工事)

Ⅱ-3.工事種類別請負契約額

平成20年 12月分

(単位:百万円, %)

	請負契約額		
		前年同月比	寄与度
合計	845,723	0.5	0.5
建築・建築設備合計	224,710	32.4	6.5
1. 住宅・同設備工事	26,186	▲ 8.3	▲ 0.3
2. 非住宅・同設備工事	198,524	40.6	6.8
土木工事計	580,270	▲ 5.7	▲ 4.2
3. 橋梁・高架構造物工事	94,348	8.5	0.9
4. トンネル工事	37,255	▲ 26.7	▲ 1.6
5. ダム・えん堤工事	29,916	▲ 22.0	▲ 1.0
6. 管渠工事	64,073	▲ 10.0	▲ 0.8
7. 電線路工事	8,515	18.7	0.2
8. 舗装工事	75,768	30.1	2.1
9. しゅんせつ・埋立工事	9,632	7.3	0.1
10. 土工事(9.を除く)	47,661	▲ 45.8	▲ 4.8
11. その他の土木工事	213,103	3.6	0.9
12. 機械装置等工事	40,743	▲ 27.2	▲ 1.8

Ⅱ. 公共機関からの受注工事(1件500万円以上の工事)

Ⅱ-4. 発注機関別・施工都道府県別請負契約額

平成20年 12月分

(単位:百万円,%)

	合 計		国の機関					地方の機関					
		前年 同月比		国	独立 行政法人	政府関連 企業等	(再掲) 国以外の 機関	都道府県	市区町村	地方 公営企業	その他		
T.全国計	845,723	0.5	292,260	156,397	55,819	80,045	135,864	553,463	243,878	223,975	70,370	15,240	
1.北海道	60,387	13.5	47,353	42,239	237	4,878	5,115	13,034	6,980	5,965	75	14	
2.青森	13,072	▲ 20.3	3,904	3,111	757	36	793	9,168	3,814	5,212	114		
3.岩手	18,401	122.1	10,840	10,534		306	306	7,561	3,814	2,140	390	1,217	
4.宮城	14,238	32.0	7,360	3,362	3,592	406	3,998	6,879	3,577	2,285	985	33	
5.秋田	10,319	142.8	1,554	1,326	97	131	228	8,765	2,201	6,433	16	115	
6.山形	2,843	▲ 60.2	667	536		131	131	2,176	956	1,178	13	29	
7.福島	14,752	6.1	1,179	662	104	413	517	13,574	5,173	7,602	670	129	
8.茨城	15,454	▲ 33.4	6,653	2,356	2,979	1,317	4,297	8,801	4,083	3,557	717	444	
9.栃木	22,612	▲ 43.2	992	534		458	458	21,619	14,607	6,735	195	82	
10.群馬	10,244	▲ 11.6	2,289	1,633	139	517	656	7,955	3,963	3,750	222	21	
11.埼玉	20,895	▲ 8.4	10,524	2,354	6,508	1,662	8,170	10,370	3,555	4,822	1,925	68	
12.千葉	26,444	0.9	4,179	1,436	993	1,749	2,742	22,265	4,163	6,199	11,809	94	
13.東京	72,205	19.1	16,053	9,280	2,112	4,661	6,773	56,152	33,824	13,820	7,964	544	
14.神奈川	25,700	▲ 36.4	6,763	1,967	872	3,924	4,796	18,936	4,196	10,396	4,086	257	
15.新潟	34,923	28.1	16,208	11,505	3,606	1,097	4,703	18,715	10,644	7,240	520	311	
16.富山	20,842	189.3	16,479	4,195	12,067	217	12,284	4,363	1,411	2,371	241	340	
17.石川	6,184	2.7	284	267	8	9	17	5,900	3,408	2,089	47	355	
18.福井	16,453	28.9	3,079	466	112	2,501	2,613	13,373	9,608	3,640	44	82	
19.山梨	6,028	▲ 46.3	1,491	678		813	813	4,537	2,041	2,159	323	15	
20.長野	9,538	▲ 35.3	5,050	1,544	2,906	600	3,506	4,488	2,560	1,116	682	129	
21.岐阜	12,157	▲ 30.4	5,052	3,861	78	1,114	1,192	7,104	3,463	2,768	749	124	
22.静岡	18,954	▲ 49.6	6,430	4,356		2,074	2,074	12,524	5,285	6,385	568	287	
23.愛知	40,202	▲ 1.3	13,355	5,351	2,426	5,578	8,004	26,847	11,473	10,677	3,128	1,570	
24.三重	5,294	▲ 56.0	1,086	832	113	142	255	4,208	2,064	1,836	50	258	
25.滋賀	5,141	▲ 11.2	2,424	703	265	1,456	1,721	2,717	1,041	1,178	365	133	
26.京都	24,032	238.7	13,664	2,057	261	11,346	11,607	10,368	2,412	6,909	1,034	13	
27.大阪	59,501	▲ 32.4	28,042	9,354	1,065	17,623	18,689	31,458	16,479	12,208	1,999	771	
28.兵庫	13,959	1.7	5,809	1,973	864	2,972	3,836	8,150	2,012	4,791	1,056	292	
29.奈良	6,969	32.3	957	957				6,011	2,772	3,097	126	16	
30.和歌山	10,475	136.9	1,221	527	695		695	9,254	5,060	3,050		1,144	
31.鳥取	3,650	▲ 43.5	1,359	1,150	35	174	209	2,292	2,019	254	19		
32.島根	9,044	▲ 28.4	1,720	977	85	658	743	7,324	4,588	2,617	34	84	
33.岡山	4,904	▲ 52.4	334	60	16	258	274	4,570	1,639	2,718	171	42	
34.広島	24,765	100.4	8,312	5,375	2,318	619	2,937	16,453	5,027	11,345	44	37	
35.山口	14,256	57.9	1,240	1,033		207	207	13,016	8,027	4,718	264	7	
36.徳島	4,269	▲ 50.0	2,181	610		1,571	1,571	2,088	1,653	199	236		
37.香川	2,851	▲ 53.5	465	92	74	299	373	2,386	1,657	487	54	188	
38.愛媛	36,524	254.5	5,728	460	5,014	254	5,268	30,796	962	3,674	26,153	8	
39.高知	4,846	▲ 8.4	1,991	1,931	60		60	2,854	1,934	869	24	27	
40.福岡	19,946	▲ 41.0	4,698	2,285	2,281	132	2,413	15,248	7,640	6,611	101	896	
41.佐賀	6,933	▲ 48.7	2,098	2,056		42	42	4,835	1,581	2,390	825	40	
42.長崎	14,367	▲ 24.4	4,352	620		3,732	3,732	10,014	7,890	2,040	12	72	
43.熊本	21,594	32.6	3,504	723	2,317	465	2,782	18,089	3,076	14,613	384	17	
44.大分	10,696	49.8	1,502	1,049	214	239	453	9,194	3,463	5,711		20	
45.宮崎	21,903	59.7	5,010	2,822	6	2,182	2,188	16,893	7,283	4,469	1,527	3,615	
46.鹿児島	18,395	▲ 20.8	2,965	1,866	24	1,075	1,099	15,430	6,665	7,445	161	1,159	
47.沖縄	8,565	14.0	3,857	3,332	519		6	525	4,708	2,109	2,208	249	141

注) 受注高の少ない集計区分等の数値は、誤差が大きいので利用に当たっては注意して下さい。

Ⅱ-5. 発注機関別・施工地域別請負契約額

平成20年 12月分

(単位:百万円,%)

	合 計		国の機関					地方の機関				
		前年 同月比		国	独立 行政法人	政府関連 企業等	(再掲) 国以外の 機関	都道府県	市区町村	地方 公営企業	その他	
T.全国計	845,723	0.5	292,260	156,397	55,819	80,045	135,864	553,463	243,878	223,975	70,370	15,240
1.北海道	60,387	13.5	47,353	42,239	237	4,878	5,115	13,034	6,980	5,965	75	14
2.東北	73,627	21.1	25,504	19,532	4,549	1,423	5,972	48,123	19,561	24,851	2,188	1,523
3.関東	209,118	▲ 7.7	53,994	21,783	16,509	15,702	32,211	155,124	72,993	52,554	27,924	1,654
4.北陸	78,401	47.2	36,050	16,433	15,793	3,825	19,618	42,351	25,071	15,340	852	1,088
5.中部	76,606	▲ 29.0	25,923	14,399	2,616	8,908	11,524	50,683	22,284	21,666	4,495	2,239
6.近畿	120,076	▲ 3.4	52,118	15,570	3,151	33,398	36,548	67,958	29,776	31,233	4,580	2,369
7.中国	56,619	11.5	12,965	8,595	2,454	1,916	4,370	43,654	21,300	21,652	532	170
8.四国	48,489	60.2	10,365	3,093	5,148	2,124	7,272	38,124	6,206	5,229	26,466	223
9.九州・沖縄	122,399	▲ 8.8	27,987	14,753	5,361	7,872	13,234	94,412	39,707	45,486	3,258	5,961

注) 地域別区分

東 北 : 青森県, 岩手県, 宮城県, 秋田県, 山形県, 福島県
 関 東 : 茨城県, 栃木県, 群馬県, 埼玉県, 千葉県, 東京都, 神奈川県,
 山梨県, 長野県
 北 陸 : 新潟県, 富山県, 石川県, 福井県
 中 部 : 岐阜県, 静岡県, 愛知県, 三重県
 近 畿 : 滋賀県, 京都府, 大阪府, 兵庫県, 奈良県, 和歌山県
 中 国 : 鳥取県, 島根県, 岡山県, 広島県, 山口県
 四 国 : 徳島県, 香川県, 愛媛県, 高知県
 九州・沖縄 : 福岡県, 佐賀県, 長崎県, 熊本県, 大分県, 宮崎県,
 鹿児島県, 沖縄県

Ⅲ. 民間等からの受注工事

Ⅲ-1. 発注者別請負契約額時系列表

1) 建築工事・建築設備工事（1件5億円以上の工事）

（単位：百万円、％）

年次	合 計		農林漁業		建設業		製造業		電気・ガス・熱供給		運輸業、郵便業		情報通信業		卸売業、小売業		金融業、保険業		不動産業		サービス業		その他	
	前年比	前年比	前年比	前年比	前年比	前年比	前年比	前年比	前年比	前年比	前年比	前年比	前年比	前年比	前年比	前年比	前年比	前年比	前年比	前年比	前年比	前年比	前年比	前年比
H17年度	7,135,569	4.5	8,392	60.0	93,179	271.2	1,023,603	▲ 1.8	53,283	▲ 21.1	267,478	▲ 9.4	116,631	▲ 18.4	384,893	▲ 6.7	205,438	55.8	3,188,355	11.5	1,706,661	▲ 2.9	87,657	▲ 5.9
H18年度	7,391,880	3.6	5,001	▲ 40.4	58,313	▲ 37.4	1,394,671	36.3	46,612	▲ 12.5	410,172	53.3	67,840	▲ 41.8	360,078	▲ 6.4	108,362	▲ 47.3	3,419,158	7.2	1,467,283	▲ 14.0	54,391	▲ 37.9
H19年度	8,077,546	9.3	2,006	▲ 59.9	96,284	65.1	1,428,955	2.5	121,106	159.8	399,038	▲ 2.7	71,901	6.0	590,103	63.9	175,694	62.1	3,677,057	7.5	1,400,334	▲ 4.6	115,069	111.6
H19. 4～H19.12	5,535,147	8.9	1,145	▲ 77.1	83,592	147.6	943,529	▲ 8.6	85,167	123.1	296,221	9.8	61,320	65.7	413,620	69.6	109,543	82.5	2,464,451	6.4	1,005,787	0.0	70,773	74.4
H20. 4～H20.12	4,960,898	▲ 10.4	9,825	758.1	36,212	▲ 56.7	1,026,961	8.8	56,994	▲ 33.1	328,825	11.0	63,889	4.2	311,859	▲ 24.6	152,441	39.2	1,805,351	▲ 26.7	1,055,025	4.9	113,517	60.4
H18年	7,235,185	3.8	7,577	17.2	67,809	3.7	1,343,909	25.2	52,263	1.9	372,608	54.9	60,642	▲ 66.1	341,327	▲ 15.9	111,896	▲ 39.9	3,341,515	10.4	1,480,140	▲ 10.2	55,500	▲ 39.1
H19年	7,845,529	8.4	1,145	▲ 84.9	108,142	59.5	1,305,635	▲ 2.8	93,611	79.1	436,494	17.1	92,149	52.0	529,849	55.2	157,871	41.1	3,568,414	6.8	1,467,644	▲ 0.8	84,576	52.4
H20年	7,503,297	▲ 4.4	10,686	833.3	48,904	▲ 54.8	1,512,388	15.8	92,933	▲ 0.7	431,641	▲ 1.1	74,470	▲ 19.2	488,342	▲ 7.8	218,592	38.5	3,017,957	▲ 15.4	1,449,571	▲ 1.2	157,813	86.6
H19. 1～H19.12	7,845,529	8.4	1,145	▲ 84.9	108,142	59.5	1,305,635	▲ 2.8	93,611	79.1	436,494	17.1	92,149	52.0	529,849	55.2	157,871	41.1	3,568,414	6.8	1,467,644	▲ 0.8	84,576	52.4
H20. 1～H20.12	7,503,297	▲ 4.4	10,686	833.3	48,904	▲ 54.8	1,512,388	15.8	92,933	▲ 0.7	431,641	▲ 1.1	74,470	▲ 19.2	488,342	▲ 7.8	218,592	38.5	3,017,957	▲ 15.4	1,449,571	▲ 1.2	157,813	86.6
H19. 10～12	1,659,692	▲ 4.9	504	▲ 61.1	15,529	▲ 10.8	296,296	▲ 3.8	9,584	▲ 57.1	74,928	14.9	18,520	6.0	140,744	32.7	32,640	184.2	721,097	▲ 16.8	328,233	3.1	21,616	101.7
H20. 1～3	2,542,399	10.0	861	—	12,692	▲ 48.3	485,427	34.1	35,939	325.6	102,817	▲ 26.7	10,581	▲ 65.7	176,483	51.8	66,151	36.9	1,212,606	9.8	394,546	▲ 14.6	44,296	220.9
H20. 4～6	1,487,709	▲ 26.6	3,904	509.0	17,329	28.6	295,122	▲ 17.9	9,897	▲ 47.1	109,447	▲ 21.7	24,709	▲ 22.2	106,518	▲ 15.5	23,389	▲ 5.3	586,634	▲ 40.8	297,301	▲ 0.1	13,460	▲ 43.2
H20. 7～9	2,161,400	16.9	5,385	—	23,510	▲ 56.9	500,903	74.2	19,821	▲ 65.2	114,078	39.9	6,340	▲ 42.5	114,406	▲ 22.1	110,428	111.5	762,778	1.4	419,049	10.3	84,702	232.6
H20. 10～12	1,311,788	▲ 21.0	536	6.3	-4,627	—	230,936	▲ 22.1	27,276	184.6	105,300	40.5	32,840	77.3	90,935	▲ 35.4	18,624	▲ 42.9	455,939	▲ 36.8	338,675	3.2	15,355	▲ 29.0
平成19年 4月	525,563	10.5	0	—	6,214	40.9	85,745	▲ 36.0	2,416	—	89,367	236.1	11,456	171.4	23,611	77.0	4,220	▲ 59.6	234,033	20.8	65,339	▲ 25.1	3,161	77.7
5月	625,892	63.5	0	—	2,282	18.2	123,651	38.5	13,343	221.7	30,766	275.1	11,489	—	41,554	46.5	4,186	108.8	290,232	85.8	101,810	13.0	6,578	144.3
6月	875,350	60.5	641	▲ 50.8	4,981	38.0	150,222	43.4	2,942	▲ 17.9	19,639	▲ 24.7	8,835	470.7	60,910	294.9	16,279	▲ 3.2	466,589	86.8	130,361	13.5	13,951	81.9
7月	464,149	2.7	0	▲ 100.0	5,725	106.8	93,417	▲ 9.5	47,346	1,415.1	13,433	10.4	4,981	▲ 42.6	22,740	▲ 34.5	9,784	133.7	166,588	▲ 6.9	94,490	▲ 6.4	5,646	148.2
8月	484,576	▲ 18.7	0	▲ 100.0	15,882	656.6	62,516	▲ 54.7	3,828	86.9	45,498	▲ 45.2	1,908	—	32,556	36.7	11,267	255.9	217,353	12.1	89,827	▲ 38.9	3,942	297.0
9月	899,925	1.8	0	—	32,979	2,035.9	131,682	▲ 15.2	5,708	97.0	22,589	▲ 53.6	4,131	▲ 18.7	91,505	314.0	31,167	161.1	368,559	▲ 22.5	195,727	33.3	15,878	9.8
10月	393,574	▲ 24.9	0	—	5,476	41.1	69,213	▲ 31.8	583	—	24,058	▲ 6.6	10,260	36.9	38,086	4.0	11,216	2,036.4	129,182	▲ 50.2	95,203	10.0	10,297	354.6
11月	571,964	12.5	504	▲ 61.1	1,785	▲ 85.2	138,590	55.6	1,103	▲ 27.6	28,094	41.4	6,046	5,946.0	53,765	150.6	12,213	43.5	213,287	▲ 18.6	112,160	25.4	4,417	45.0
12月	694,154	▲ 2.7	0	—	8,268	452.7	88,493	▲ 24.6	7,898	▲ 62.1	22,776	16.3	2,214	▲ 77.6	48,893	1.9	9,211	276.4	378,628	9.5	120,870	▲ 15.2	6,902	27.7
平成20年 1月	553,575	0.3	0	—	1,334	11.2	84,713	▲ 25.3	9,823	230.0	9,236	▲ 63.5	2,037	▲ 85.7	22,682	▲ 13.5	3,956	▲ 77.4	301,122	28.1	113,394	▲ 1.2	5,277	282.4
2月	602,039	19.7	861	—	4,451	▲ 36.6	113,926	54.6	2,164	16.2	40,416	164.6	1,863	▲ 47.0	45,054	103.6	43,891	954.3	241,540	▲ 9.3	99,793	▲ 6.7	8,081	257.1
3月	1,386,785	10.5	0	—	6,907	▲ 57.7	286,788	63.8	23,952	564.6	53,165	▲ 46.7	6,681	▲ 48.9	108,747	60.2	18,304	▲ 31.3	669,944	11.2	181,360	▲ 24.5	30,938	204.5
平成20年 4月	419,795	▲ 20.1	1,210	—	2,707	▲ 56.4	105,604	23.2	2,510	3.9	41,213	▲ 53.9	4,918	▲ 57.1	15,942	▲ 32.5	8,987	113.0	139,050	▲ 40.6	95,915	46.8	1,740	▲ 45.0
5月	472,607	▲ 24.5	869	—	1,342	▲ 41.2	85,807	▲ 30.6	1,671	▲ 87.5	21,841	▲ 29.0	11,214	▲ 2.4	48,979	17.9	7,351	75.6	218,909	▲ 24.6	68,727	▲ 32.5	5,898	▲ 10.3
6月	595,307	▲ 32.0	1,825	184.7	13,280	166.6	103,711	▲ 31.0	5,716	94.3	46,393	136.2	8,577	▲ 2.9	41,597	▲ 31.7	7,051	▲ 56.7	228,676	▲ 51.0	132,659	1.8	5,822	▲ 58.3
7月	671,205	44.6	2,856	—	7,980	39.4	196,080	109.9	1,303	▲ 97.2	38,597	187.3	2,080	▲ 58.2	37,991	67.1	44,220	352.0	242,896	45.8	87,612	▲ 7.3	9,590	69.9
8月	474,600	▲ 2.1	0	—	7,869	▲ 50.5	94,475	51.1	10,187	166.1	24,941	▲ 45.2	1,610	▲ 15.6	17,596	▲ 46.0	21,315	89.2	185,917	▲ 14.5	96,320	7.2	14,369	264.5
9月	1,015,596	12.9	2,529	—	7,661	▲ 76.8	210,348	59.7	8,331	46.0	50,540	123.7	2,650	▲ 35.9	58,819	▲ 35.7	44,893	44.0	333,964	▲ 9.4	235,117	20.1	60,744	282.6
10月	442,623	12.5	0	—	4,817	▲ 12.0	105,341	52.2	11,567	1,884.0	42,668	77.4	29,550	188.0	21,297	▲ 44.1	3,355	▲ 70.1	114,977	▲ 11.0	104,095	9.3	4,955	▲ 51.9
11月	422,840	▲ 26.1	536	6.3	1,147	▲ 35.8	57,764	▲ 58.3	3,553	222.1	40,059	42.6	585	▲ 90.3	39,678	▲ 26.2	4,665	▲ 61.8	191,074	▲ 10.4	79,401	▲ 29.2	4,379	▲ 0.9
12月	446,325	▲ 35.7	0	—	-10,591	—	67,830	▲ 23.3	12,156	53.9	22,573	▲ 0.9	2,705	22.2	29,960	▲ 38.7	10,604	15.1	149,888	▲ 60.4	155,179	28.4	6,021	▲ 12.8
平成21年 1月																								
2月																								
3月																								

注) 1. 平成15年度に発注者分類の見直しを行った。また、これに伴い平成14年度以前のデータについても組替えを行っている。

2. 平成15年度より【電源開発株式会社】が民間扱いとなったので、平成15年度の前年同月比については【電源開発株式会社】分を平成14年度の同月分に加えて計算している。

3. 平成17年度より【東京地下鉄株式会社】が民間扱いとなったので、平成17年度の前年同月比については【東京地下鉄株式会社】分を平成16年度の同月分に加えて計算している。

Ⅲ. 民間等からの受注工事

Ⅲ-1. 発注者別請負契約額時系列表

2) 土木工事及び機械装置等工事（1件500万円以上の工事）

（単位：百万円、％）

	合 計		農林漁業		鉱業、採石業、砂利採取業		製造業		電気・ガス・熱供給		運輸業、郵便業		情報通信業		卸売業、小売業		金融業、保険業		不動産業		サービス業		その他	
	前年比	前年比	前年比	前年比	前年比	前年比	前年比	前年比	前年比	前年比	前年比	前年比	前年比	前年比	前年比	前年比	前年比	前年比	前年比	前年比	前年比	前年比	前年比	
H17年度	2,976,377	3.6	13,410	▲ 32.6	87,673	45.2	917,623	6.1	452,160	▲ 20.3	549,579	2.9	360,253	9.8	45,533	▲ 10.1	12,809	11.9	198,489	59.6	291,101	16.7	47,745	▲ 22.5
H18年度	3,378,563	13.5	14,642	9.2	52,605	▲ 40.0	946,038	3.1	764,835	69.2	675,732	23.0	358,007	▲ 0.6	46,149	1.4	13,432	4.9	180,965	▲ 8.8	263,950	▲ 9.3	62,209	30.3
H19年度	3,801,019	12.5	9,196	▲ 37.2	84,095	59.9	1,113,551	17.7	876,341	14.6	729,978	8.0	364,253	1.7	73,104	58.4	23,305	73.5	165,804	▲ 8.4	287,134	8.8	74,258	19.4
H19. 4～H19.12	2,766,075	17.3	7,703	▲ 30.4	59,925	56.6	813,273	14.7	656,883	37.7	480,133	10.2	273,667	▲ 0.9	56,709	60.2	16,052	58.3	127,227	0.7	220,394	15.4	54,108	11.4
H20. 4～H20.12	2,709,755	▲ 2.0	24,059	212.3	60,998	1.8	865,987	6.5	586,175	▲ 10.8	488,191	1.7	314,384	14.9	34,984	▲ 38.3	16,354	1.9	108,378	▲ 14.8	166,312	▲ 24.5	43,931	▲ 18.8
H18年	3,226,086	11.4	14,039	21.0	66,247	▲ 8.3	945,456	1.9	621,352	35.2	618,208	18.1	370,369	8.7	47,874	4.7	15,737	48.3	204,422	30.1	264,233	▲ 10.8	58,150	16.1
H19年	3,785,701	17.3	11,280	▲ 19.7	74,260	12.1	1,050,185	11.1	944,763	52.0	719,986	16.5	355,464	▲ 4.0	67,465	40.9	19,344	22.9	181,821	▲ 11.1	293,400	11.0	67,732	16.5
H20年	3,744,698	▲ 1.1	25,551	126.5	85,168	14.7	1,166,265	11.1	805,633	▲ 14.7	738,036	2.5	404,970	13.9	51,379	▲ 23.8	23,607	22.0	146,955	▲ 19.2	233,053	▲ 20.6	64,082	▲ 5.4
H19. 1～H19.12	3,785,701	17.3	11,280	▲ 19.7	74,260	12.1	1,050,185	11.1	944,763	52.0	719,986	16.5	355,464	▲ 4.0	67,465	40.9	19,344	22.9	181,821	▲ 11.1	293,400	11.0	67,732	16.5
H20. 1～H20.12	3,744,698	▲ 1.1	25,551	126.5	85,168	14.7	1,166,265	11.1	805,633	▲ 14.7	738,036	2.5	404,970	13.9	51,379	▲ 23.8	23,607	22.0	146,955	▲ 19.2	233,053	▲ 20.6	64,082	▲ 5.4
H19. 10-12	913,732	11.2	2,969	▲ 11.5	19,007	87.5	301,466	25.4	248,255	21.9	118,395	▲ 15.4	78,780	▲ 4.4	17,493	107.2	5,660	▲ 8.8	36,044	▲ 24.0	67,526	▲ 1.6	18,135	65.0
H20. 1- 3	1,034,944	1.5	1,493	▲ 58.3	24,169	68.6	300,278	26.7	219,458	▲ 23.8	249,845	4.2	90,586	10.7	16,395	52.4	7,253	120.3	38,577	▲ 29.3	66,740	▲ 8.6	20,151	47.9
H20. 4- 6	824,185	▲ 5.7	2,844	86.3	20,170	19.8	242,808	1.6	187,024	▲ 7.6	137,033	▲ 17.8	92,637	▲ 2.9	12,810	▲ 33.0	5,018	▲ 11.9	40,455	▲ 4.2	67,058	▲ 3.6	16,330	1.6
H20. 7- 9	1,025,628	4.9	4,915	53.2	20,384	▲ 15.4	322,417	18.1	268,173	30.0	177,804	▲ 8.9	102,245	2.7	11,610	▲ 42.2	6,204	32.1	33,932	▲ 30.7	59,636	▲ 28.4	18,307	▲ 8.0
H20. 10-12	859,941	▲ 5.9	16,300	448.9	20,444	7.6	300,763	▲ 0.2	130,978	▲ 47.2	173,354	46.4	119,502	51.7	10,564	▲ 39.6	5,132	▲ 9.3	33,991	▲ 5.7	39,618	▲ 41.3	9,295	▲ 48.7
平成19年 4月	254,567	21.7	228	▲ 86.1	4,654	21.7	57,875	▲ 4.2	62,558	51.3	51,976	49.7	35,777	1.5	4,667	103.9	581	▲ 60.2	13,017	32.9	19,706	19.1	3,528	83.3
5月	297,491	25.5	314	▲ 78.2	4,062	▲ 27.9	92,280	36.1	72,022	90.0	55,502	30.0	30,614	25.3	8,548	48.7	2,121	22.0	10,368	▲ 31.2	16,857	▲ 16.4	4,804	▲ 66.4
6月	322,264	35.9	984	65.7	8,114	91.7	88,745	20.4	67,791	117.6	59,169	16.2	28,968	9.0	5,901	66.8	2,991	895.8	18,845	4.7	33,010	59.1	7,746	4.7
7月	343,745	32.4	1,917	137.1	4,756	▲ 22.3	100,760	38.0	70,159	93.4	57,428	30.6	61,138	4.9	6,705	42.2	1,042	95.9	14,550	40.2	20,279	▲ 8.0	5,010	44.4
8月	254,271	▲ 10.4	153	▲ 89.2	6,758	74.5	78,594	▲ 18.6	53,879	▲ 8.1	46,119	▲ 24.0	15,284	▲ 36.3	9,185	112.8	1,040	—	16,943	55.5	20,529	▲ 0.7	5,787	33.8
9月	380,005	22.4	1,138	▲ 37.1	12,574	182.2	93,554	▲ 3.8	82,219	21.0	91,544	45.5	23,107	▲ 8.3	4,211	▲ 33.6	2,616	93.2	17,460	18.1	42,486	91.7	9,097	47.7
10月	353,883	30.8	1,130	150.2	8,781	158.1	144,720	87.4	72,160	15.3	38,347	▲ 21.7	33,464	▲ 4.0	7,972	153.7	820	16.0	8,596	▲ 31.1	30,558	35.6	7,334	76.3
11月	279,220	▲ 0.9	639	▲ 63.8	4,394	77.4	82,520	▲ 17.7	87,237	33.5	36,693	▲ 12.0	24,545	3.7	5,647	120.2	2,380	228.6	11,120	▲ 31.6	18,847	▲ 19.0	5,199	40.1
12月	280,628	4.1	1,200	5.4	5,832	37.0	74,225	17.9	88,858	17.3	43,355	▲ 12.1	20,771	▲ 13.1	3,874	41.7	2,460	▲ 48.5	16,328	▲ 12.7	18,122	▲ 20.6	5,602	79.4
平成20年 1月	293,864	26.8	732	▲ 67.4	8,336	135.3	82,968	21.8	77,458	101.0	49,548	10.6	37,921	▲ 5.2	4,962	35.3	1,535	110.2	9,395	▲ 3.8	14,787	▲ 14.3	6,222	105.8
2月	281,673	▲ 5.1	533	50.1	7,290	87.1	103,319	55.1	57,965	▲ 40.6	50,775	▲ 33.0	21,833	35.2	2,691	▲ 28.7	1,099	79.7	11,820	6.6	14,682	▲ 19.1	9,666	237.2
3月	459,407	▲ 6.4	228	▲ 76.7	8,544	23.9	113,992	11.6	84,034	▲ 44.6	149,521	25.4	30,832	20.3	8,742	163.6	4,619	136.9	17,362	▲ 48.5	37,271	▲ 0.9	4,263	▲ 44.9
平成20年 4月	259,668	2.0	819	258.7	10,019	115.3	71,836	24.1	49,547	▲ 20.8	51,011	▲ 1.9	37,588	5.1	3,591	▲ 23.0	1,252	115.4	11,629	▲ 10.7	18,303	▲ 7.1	4,074	15.5
5月	265,639	▲ 10.7	539	71.5	4,670	15.0	84,019	▲ 9.0	70,040	▲ 2.8	38,492	▲ 30.6	20,809	▲ 32.0	3,533	▲ 58.7	2,671	25.9	11,730	13.1	20,906	24.0	8,231	71.3
6月	298,878	▲ 7.3	1,486	51.0	5,481	▲ 32.4	86,953	▲ 2.0	67,437	▲ 0.5	47,530	▲ 19.7	34,240	18.2	5,686	▲ 3.6	1,095	▲ 63.4	17,096	▲ 9.3	27,850	▲ 15.6	4,024	▲ 48.0
7月	279,493	▲ 18.7	596	▲ 68.9	4,970	4.5	85,943	▲ 14.7	58,211	▲ 17.0	36,686	▲ 36.1	51,637	▲ 15.5	3,362	▲ 49.9	467	▲ 55.2	9,388	▲ 35.5	22,792	12.4	5,441	8.6
8月	342,205	34.6	764	398.9	8,177	21.0	125,705	59.9	85,784	59.2	61,647	33.7	23,870	56.2	2,779	▲ 69.7	1,022	▲ 1.7	9,596	▲ 43.4	16,358	▲ 20.3	6,502	12.3
9月	403,931	6.3	3,555	212.4	7,237	▲ 42.4	110,769	18.4	124,178	51.0	79,471	▲ 13.2	26,738	15.7	5,470	29.9	4,715	80.2	14,948	▲ 14.4	20,486	▲ 51.8	6,364	▲ 30.0
10月	291,811	▲ 17.5	3,515	211.0	7,364	▲ 16.1	89,295	▲ 38.3	45,849	▲ 36.5	51,332	33.9	61,856	84.8	1,909	▲ 76.1	2,720	231.5	8,279	▲ 3.7	15,746	▲ 48.5	3,946	▲ 46.2
11月	254,635	▲ 8.8	12,349	1,832.9	8,775	99.7	85,336	3.4	35,246	▲ 59.6	65,698	79.0	19,833	▲ 19.2	3,290	▲ 41.7	1,304	▲ 45.2	9,798	▲ 11.9	10,008	▲ 46.9	2,998	▲ 42.3
12月	313,495	11.7	436	▲ 63.7	4,305	▲ 26.2	126,131	69.9	49,883	▲ 43.9	56,325	29.9	37,813	82.0	5,365	38.5	1,108	▲ 54.9	15,914	▲ 2.5	13,864	▲ 23.5	2,350	▲ 58.0
平成21年 1月																								
2月																								
3月																								

注) 1. 平成15年度に発注者分類の見直しを行った。また、これに伴い平成14年度以前のデータについても組替えを行っている。

2. 平成15年度より【電源開発株式会社】が民間扱いとなったので、平成15年度の前年同月比については【電源開発株式会社】分を平成14年度の同月分に加えて計算している。

3. 平成17年度より【東京地下鉄株式会社】が民間扱いとなったので、平成17年度の前年同月比については【東京地下鉄株式会社】分を平成16年度の同月分に加えて計算している。

Ⅲ. 民間等からの受注工事

Ⅲ-2. 1) 発注者別・工事種類別請負契約額

平成20年 12月分

(単位:百万円, %)

	合 計		農林漁業	鉱業、採石業、 砂利採取業、 建設業	製造業	電気・ガス・ 熱供給・ 水道業	運輸業、 郵便業	情報通信業	卸売業、 小売業	金融業、 保険業	不動産業	サービス業	その他
		前年同月比											
T 建築・建築設備工事計	446,325	▲ 35.7	0	-10,591	67,830	12,156	22,573	2,705	29,960	10,604	149,888	155,179	6,021
1 住宅	85,124	▲ 59.9		595	1,575		4,294		1,785	3,027	41,685	32,819	-656
2 事務所	92,378	▲ 28.9		1,235	6,251		819	1,817	6,076	5,487	61,232	8,936	525
3 店舗	52,781	▲ 55.6			2,602		2,099		21,437	2,090	11,602	12,951	
4 工場・発電所	66,965	▲ 9.4		704	50,894	12,156		888				750	1,573
5 倉庫・流通施設	752	▲ 97.6		-13,125	502		8,713		662		4,000		
6 教育・研究・文化施設	65,067	171.2			2,790							62,277	
7 医療・福祉施設	28,342	▲ 53.9			2,623							22,289	3,430
8 宿泊施設	34,866	108.8									31,369	3,497	
9 娯楽施設	9,080	97.5										9,080	
10 その他の建築工事	10,970	▲ 49.0			593		6,648					2,580	1,149
T 土木工事・機械装置等工事計	313,495	11.7	436	4,305	126,131	49,883	56,325	37,813	5,365	1,108	15,914	13,864	2,350
ST 土木工事計	160,914	14.9	277	2,890	21,679	26,951	55,102	20,148	4,602	366	15,671	11,188	2,039
1 発電用土木工事	8,508	34.1	141		126	8,035		207					
2 鉄道工事	47,460	27.2		32	7		47,421						
3 埠頭・港湾工事	3,429	▲ 32.9		14	2,601	29	714					70	
4 道路工事	6,093	68.4		47	188	997	3,033		48		32	1,731	17
5 管工事	8,583	13.1	14	102	1,035	4,042	214	23	2,055	39	518	471	71
6 電線路工事	30,691	27.0	6	128	177	10,490	205	18,837			358	421	69
7 土地造成・埋立工事	20,635	▲ 3.6	49	965	1,422	223	378	808	306	286	12,061	3,386	751
8 ゴルフ場建設工事	312	▲ 47.3			21							263	28
9 構内環境整備工事	10,790	14.9	9	756	6,226	394	184		1,448	19	675	740	339
10 その他の土木工事	24,412	▲ 0.2	58	846	9,876	2,742	2,952	274	745	22	2,027	4,105	765
ST 機械装置等工事	152,581	8.5	159	1,415	104,452	22,932	1,223	17,665	763	742	243	2,676	311

注) 1. 建築・建築設備工事については、1件の請負契約額が5億円以上の工事、土木工事及び機械装置等工事については1件の請負契約額が500万円以上の工事について調査対象としている。

2. 建築・建築設備工事及び機械装置等工事については、平成12年度より新たに調査を実施している。

Ⅲ. 民間等からの受注工事

Ⅲ-2. 2) 発注者別・工事種類別請負契約額(寄与度)

平成20年 12月分

	合 計	農林漁業	鉱業, 採石業, 砂利採取業, 建設業	製造業	電気・ガス・ 熱供給・ 水道業	運輸業, 郵便業	情報通信業	卸売業, 小売業	金融業, 保険業	不動産業	サービス業	その他
T 建築・建築設備工事計	▲ 35.7		▲ 2.7	▲ 3.0	0.6	▲ 0.0	0.1	▲ 2.7	0.2	▲ 33.0	4.9	▲ 0.1
1 住宅	▲ 18.3		0.1	0.2		0.4		0.2	0.4	▲ 22.8	3.4	▲ 0.2
2 事務所	▲ 5.4		▲ 0.5	▲ 0.8		▲ 0.4	0.0	0.3	▲ 0.1	▲ 3.6	▲ 0.5	0.1
3 店舗	▲ 9.5			0.4		0.3		▲ 3.2	0.2	▲ 7.2	0.2	▲ 0.2
4 工場・発電所	▲ 1.0		0.1	▲ 1.3	0.6		0.0				▲ 0.7	0.2
5 倉庫・流通施設	▲ 4.4		▲ 1.9	▲ 0.0		0.0		▲ 0.0	▲ 0.2	▲ 2.1		▲ 0.2
6 教育・研究・文化施設	5.9		▲ 0.3	▲ 1.2							7.4	
7 医療・福祉施設	▲ 4.8			0.4						▲ 0.3	▲ 4.8	▲ 0.1
8 宿泊施設	2.6		▲ 0.3	▲ 0.7					▲ 0.1	3.6	0.1	
9 娯楽施設	0.6					▲ 0.1				▲ 0.2	1.0	
10 その他の建築工事	▲ 1.5			0.1		▲ 0.3				▲ 0.3	▲ 1.1	0.2
T 土木工事・機械装置等工事計	11.7	▲ 0.3	▲ 0.5	18.5	▲ 13.9	4.6	6.1	0.5	▲ 0.5	▲ 0.1	▲ 1.5	▲ 1.2
ST 土木工事計	7.5	▲ 0.1	▲ 0.8	▲ 0.2	1.5	4.7	1.9	0.9	0.1	0.3	▲ 0.2	▲ 0.6
1 発電用土木工事	0.8	0.1	▲ 0.0	▲ 0.1	0.8		0.1					
2 鉄道工事	3.6		0.0	0.0		3.6						
3 埠頭・港湾工事	▲ 0.6		▲ 0.1	▲ 0.7	▲ 0.0	0.2		▲ 0.0			▲ 0.0	
4 道路工事	0.9	▲ 0.0	▲ 0.3	▲ 0.0	0.2	0.9	▲ 0.0	0.0		0.0	0.1	▲ 0.0
5 管工事	0.4	0.0	▲ 0.1	▲ 0.1	▲ 0.4	0.1	0.0	0.7	0.0	0.1	0.0	0.0
6 電線路工事	2.3	0.0	▲ 0.3	0.0	0.8	▲ 0.1	1.8	▲ 0.0	▲ 0.0	0.1	0.0	0.0
7 土地造成・埋立工事	▲ 0.3	▲ 0.1	0.1	0.0	▲ 0.1	▲ 0.3	0.0	▲ 0.2	0.1	0.2	0.3	▲ 0.3
8 ゴルフ場建設工事	▲ 0.1			0.0						▲ 0.1	▲ 0.1	0.0
9 構内環境整備工事	0.5	▲ 0.0	▲ 0.1	0.5	0.1	▲ 0.0		0.4	▲ 0.0	▲ 0.2	▲ 0.1	▲ 0.1
10 その他の土木工事	▲ 0.0	0.0	0.0	0.0	0.1	0.4	▲ 0.0	0.0	▲ 0.1	0.2	▲ 0.4	▲ 0.3
ST 機械装置等工事	4.3	▲ 0.2	0.2	18.7	▲ 15.4	▲ 0.1	4.2	▲ 0.3	▲ 0.5	▲ 0.5	▲ 1.3	▲ 0.5

注) 1. 建築・建築設備工事については、1件の請負契約額が5億円以上の工事、土木工事及び機械装置等工事については1件の請負契約額が500万円以上の工事について調査対象としている。

2. 建築・建築設備工事及び機械装置等工事については、平成12年度より新たに調査を実施している。

Ⅲ. 民間等からの受注工事

Ⅲ-3. 発注者別・施工都道府県別請負契約額

平成20年 12月分

1) 建築工事・建築設備工事(1件5億円以上の工事)

(単位:百万円, %)

	合計		農林漁業	鉱業、採石業、 砂利採取業、 建設業	製造業	電気・ガス・ 熱供給・ 水道業	運輸業、 郵便業	情報通信業	卸売業、 小売業	金融業、 保険業	不動産業	サービス業	その他
		前年同月比											
Ⅰ全国計	446,325	▲ 35.7	0	-10,591	67,830	12,156	22,573	2,705	29,960	10,604	149,888	155,179	6,021
1.北海道	2,198	▲ 75.1										2,198	
2.青森	0	▲ 100.0											
3.岩手	0	▲ 100.0											
4.宮城	3,059	▲ 91.2							3,059				
5.秋田	893	▲ 11.1										893	
6.山形	671	▲ 24.9			764				671				2,309
7.福島	3,073	▲ 39.2			4,878	1,365			917		-1,275		1,271
8.茨城	7,156	▲ 5.4			2,279					672			2,647
9.栃木	5,598	134.0			1,874				2,667		4,819		2,088
10.群馬	0	▲ 100.0			4,102	998	3,320	1,071	5,378	3,832	91,816	61,372	3,425
11.埼玉	12,409	▲ 52.2			2,047	1,323	3,570				4,976	1,668	840
12.千葉	37,688	▲ 25.3		704	6,463				1,330	1,976	7,610	19,605	
13.東京	175,313	7.4			1,235	6,865	4,872	11,252	746	692	17,454	21,081	
14.神奈川	-1,706	-		-13,125	2,047			1,888					
15.新潟	7,061	-			1,323	3,570							2,168
16.富山	699	▲ 13.6			-118				817				
17.石川	722	-				722							
18.福井	633	▲ 62.4			633								
19.山梨	5,040	295.6			5,040								
20.長野	2,304	358.1			546							708	1,050
21.岐阜	3,459	449.0			2,571			888					
22.静岡	8,820	▲ 34.0			1,764				1,232		3,686	1,615	523
23.愛知	16,909	▲ 65.9		595	1,238		630		2,143		725	11,578	
24.三重	7,760	▲ 2.4			5,899						737	1,124	
25.滋賀	7,760	89.7			2,172				1,376		3,492	720	
26.京都	4,185	▲ 31.7											4,185
27.大阪	64,197	▲ 16.9		1,235	6,865	4,872	11,252	746	692		17,454	21,081	
28.兵庫	28,225	56.3			14,474		4,021			2,200	3,906	2,785	839
29.奈良	4,001	▲ 82.7								1,418	2,583		
30.和歌山	709	▲ 81.1										709	
31.鳥取	0	-											
32.島根	629	-				629							
33.岡山	693	▲ 94.9										693	
34.広島	2,979	▲ 33.0			530				590		924	935	
35.山口	6,510	649.1							6,510				
36.徳島	1,922	-			562							1,360	
37.香川	0	▲ 100.0											
38.愛媛	506	▲ 48.6								506			
39.高知	1,696	▲ 5.3									714	982	
40.福岡	14,744	▲ 43.2					501		4,909		2,308	7,682	-656
41.佐賀	0	▲ 100.0											
42.長崎	84	▲ 86.2			546				-2,331		1,869		
43.熊本	0	▲ 100.0											
44.大分	0	-											
45.宮崎	1,964	▲ 63.7			1,378						586		
46.鹿児島	4,548	▲ 3.5									1,036	3,512	
47.沖縄	1,213	▲ 42.7									1,213		

注1) 建築工事・建築設備工事については、1件の請負契約額が5億円以上の工事を対象として、平成12年度より新たに調査を実施している。

注2) 受注高の少ない集計区分等の数値は、誤差が大きいので利用に当たっては注意して下さい。

Ⅲ-4. 発注者別・施工地域別請負契約額

1) 建築工事・建築設備工事(1件5億円以上の工事)

12月分 0

(単位:百万円, %)

	合計		農林漁業	鉱業、採石業、 砂利採取業、 建設業	製造業	電気・ガス・ 熱供給・ 水道業	運輸業、 郵便業	情報通信業	卸売業、 小売業	金融業、 保険業	不動産業	サービス業	その他
		前年同月比											
Ⅰ全国計	446,325	▲ 35.7	0	-10,591	67,830	12,156	22,573	2,705	29,960	10,604	149,888	155,179	6,021
1.北海道	2,198	▲ 75.1	0	0	0	0	0	0	0	0	0	2,198	0
2.東北	7,696	▲ 82.6	0	0	764	0	0	0	3,730	0	0	3,202	0
3.関東	243,803	▲ 33.5	0	-12,421	27,229	2,363	6,169	1,071	10,292	6,480	107,946	89,359	5,315
4.北陸	9,115	291.5	0	0	1,838	4,292	0	0	817	0	0	2,168	0
5.中部	36,948	▲ 48.4	0	595	11,472	0	630	888	3,375	0	5,148	14,317	523
6.近畿	109,077	▲ 17.6	0	1,235	23,511	4,872	15,273	746	2,068	3,618	28,144	28,771	839
7.中国	10,811	▲ 43.0	0	0	530	629	0	0	7,100	0	924	1,628	0
8.四国	4,124	▲ 8.3	0	0	562	0	0	0	0	506	714	2,342	0
9.九州・沖縄	22,553	▲ 49.3	0	0	1,924	0	501	0	2,578	0	7,012	11,194	-656

注1) 建築工事・建築設備工事については、1件の請負契約額が5億円以上の工事を対象として、平成12年度より新たに調査を実施している。

注2) 地域別区分

- 東北 : 青森県、岩手県、宮城県、秋田県、山形県、福島県
- 関東 : 茨城県、栃木県、群馬県、埼玉県、千葉県、東京都、神奈川県、山梨県、長野県
- 北陸 : 新潟県、富山県、石川県、福井県
- 中部 : 岐阜県、静岡県、愛知県、三重県
- 近畿 : 滋賀県、京都府、大阪府、兵庫県、奈良県、和歌山県
- 中国 : 鳥取県、島根県、岡山県、広島県、山口県
- 四国 : 徳島県、香川県、愛媛県、高知県
- 九州・沖縄 : 福岡県、佐賀県、長崎県、熊本県、大分県、宮崎県、鹿児島県、沖縄県

Ⅲ. 民間等からの受注工事

Ⅲ-3. 発注者別・施工都道府県別請負契約額

平成20年 12月分

2) 土木工事及び機械装置等工事(1件500万円以上の工事)

(単位:百万円,%)

	合 計		農林漁業	鉱業、採石業、 砂利採取業、 建設業	製造業	電気・ガス・ 熱供給・ 水道業	運輸業、 郵便業	情報通信業	卸売業、 小売業	金融業、 保険業	不動産業	サービス業	その他
		前年同月比											
Ⅰ全国計	313,495	11.7	436	4,305	126,131	49,883	56,325	37,813	5,365	1,108	15,914	13,864	2,350
1.北海道	6,406	▲ 82.4	145	1,092	1,057	846	631	1,986	46	6	25	558	13
2.青森	2,313	▲ 74.9		22	1,457	286	102	141				306	
3.岩手	2,190	100.7	37	98	72	285	1,421	143			17	117	
4.宮城	3,286	▲ 5.7		44	1,037	386	973	497	92	6	79	165	7
5.秋田	923	▲ 33.1			102	269	478	51				23	
6.山形	464	▲ 51.4		21	37	289	53	20				33	11
7.福島	3,799	▲ 29.3			1,107	1,278	983	210	30			190	
8.茨城	6,952	▲ 6.6		94	3,321	144	80	494	664	519	34	1,315	288
9.栃木	6,686	129.7		174	1,189	797	139	344	23		3,933	48	39
10.群馬	5,596	141.6	12		516	3,357	838	729	125	8	11		
11.埼玉	7,005	▲ 3.5		55	2,264	1,349	1,348	198	112		415	1,236	28
12.千葉	10,686	▲ 10.9		196	2,611	1,143	1,869	1,428	2,075	57	277	743	286
13.東京	27,049	35.0		268	1,768	2,911	10,813	8,031	121	269	1,412	1,170	286
14.神奈川	18,326	▲ 7.2		63	4,957	3,594	3,583	1,486	-12	12	3,563	806	274
15.新潟	7,482	46.8		750	393	3,934	1,469	635			174	90	37
16.富山	4,117	87.1			168	2,956	204	400	10		284	95	
17.石川	2,935	11.2		44	530	403	388	1,396	13	9	18	135	
18.福井	5,022	▲ 11.7			328	3,668	47	268	575			128	8
19.山梨	1,518	58.8		5	687	351	21	334	10			105	5
20.長野	7,348	116.4			809	114	5,354	487	194	6	316	64	6
21.岐阜	2,296	▲ 49.8		29	344	293	532	733		11	107	184	62
22.静岡	11,977	50.7	37	177	2,975	5,745	669	1,520	369		67	330	88
23.愛知	22,627	43.4		330	5,002	966	11,460	2,904	52	43	897	926	47
24.三重	3,337	▲ 15.1		8	1,834	167	271	515		58	50	343	91
25.滋賀	2,559	15.9		21	647	301	731	459			105	294	
26.京都	4,471	10.6		302	908	433	1,638	282	82		81	659	87
27.大阪	23,849	7.4		88	9,242	3,429	5,659	1,445	253	76	2,750	653	254
28.兵庫	7,025	▲ 53.6		115	2,968	1,290	883	1,262	11	7	21	201	267
29.奈良	825	▲ 42.3			199	192	210	27	17		13	158	9
30.和歌山	49,853	1,599.2			48,679	710	183	282					19
31.鳥取	856	12.8			52	413	209	175					7
32.島根	1,384	▲ 9.8	39	10	157	546	60	535				37	
33.岡山	10,325	290.0	19		8,017	343	1,106	641	54		17	128	
34.広島	5,286	45.9		92	1,994	353	721	1,047	155	22	567	310	26
35.山口	2,132	▲ 49.8		9	1,209	358	106	104	13			316	17
36.徳島	816	▲ 29.6			581		192	36				7	
37.香川	1,377	▲ 56.8			605	584	85	45	13			45	
38.愛媛	1,930	▲ 75.2			1,088	597	100	90	11			37	7
39.高知	339	▲ 77.6		100	182	71	-20	6					
40.福岡	11,007	▲ 3.5	6	54	2,984	579	945	4,410	54		597	1,335	43
41.佐賀	2,490	55.0			505	1,568	118	224	28			39	8
42.長崎	1,005	▲ 7.4			152	219	18	463	55		87	12	
43.熊本	1,924	▲ 33.3			176	371	633	576				168	
44.大分	4,521	128.3		43	4,421	948	-1,111	212				8	
45.宮崎	1,289	▲ 31.6			1,013	254	12					10	
46.鹿児島	6,901	137.0			5,587	687	121	396	81			28	
47.沖縄	992	83.4	141		200	106		167	39			307	32

注1) 機械装置等工事については、平成12年度より新たに調査を実施している。

注2) 受注高の少ない集計区分等の数値は、誤差が大きいため利用に当たっては注意して下さい。

Ⅲ-4. 発注者別・施工地域別請負契約額

2) 土木工事及び機械装置等工事(1件500万円以上の工事)

平成20年 12月分

(単位:百万円,%)

	合 計		農林漁業	鉱業、採石業、 砂利採取業、 建設業	製造業	電気・ガス・ 熱供給・ 水道業	運輸業、 郵便業	情報通信業	卸売業、 小売業	金融業、 保険業	不動産業	サービス業	その他
		前年同月比											
Ⅰ全国計	313,495	11.7	436	4,305	126,131	49,883	56,325	37,813	5,365	1,108	15,914	13,864	2,350
1.北海道	6,406	▲ 82.4	145	1,092	1,057	846	631	1,986	46	6	25	558	13
2.東北	12,975	▲ 39.7	37	186	3,812	2,793	4,010	1,061	122	6	96	834	18
3.関東	91,166	19.9	12	855	18,121	13,761	24,045	13,531	3,312	870	9,961	5,487	1,211
4.北陸	19,555	25.2	0	794	1,419	10,961	2,108	2,699	598	9	475	448	45
5.中部	40,237	24.8	37	544	10,156	7,170	12,932	5,672	421	112	1,121	1,783	288
6.近畿	88,582	84.7	0	526	62,643	6,355	9,304	3,737	363	83	2,969	1,966	636
7.中国	19,982	56.0	58	111	11,429	2,013	2,202	2,501	222	22	584	791	50
8.四国	4,462	▲ 67.3	0	100	2,456	1,252	357	177	24	0	0	89	7
9.九州・沖縄	30,130	24.0	147	97	15,038	4,732	737	6,448	258	0	684	1,907	83

注1) 機械装置等工事については、平成12年度より新たに調査を実施している。

注2) 地域別区分

東 北 : 青森県、岩手県、宮城県、秋田県、山形県、福島県
 関 東 : 茨城県、栃木県、群馬県、埼玉県、千葉県、東京都、神奈川県、山梨県、長野県
 北 陸 : 新潟県、富山県、石川県、福井県
 中 部 : 岐阜県、静岡県、愛知県、三重県
 近 畿 : 滋賀県、京都府、大阪府、兵庫県、奈良県、和歌山県
 中 国 : 鳥取県、島根県、岡山県、広島県、山口県
 四 国 : 徳島県、香川県、愛媛県、高知県
 九 州・沖 縄 : 福岡県、佐賀県、長崎県、熊本県、大分県、宮崎県、鹿児島県、沖縄県

建設工事受注動態統計調査報告（平成20年計分）

受注高

※（資料編，表I-1）については，5，6ページ参照

20年の受注高は50兆5,168億円で，前年比4.2%減少した。うち元請受注高は35兆49億円で，同4.7%減少し，下請受注高は15兆5,119億円で，同3.0%減少した。

元請受注高のうち公共機関からの受注高は10兆1,568億円で，同3.8%増加し，民間等からの受注高は24兆8,481億円で，同7.7%減少した。

注1) 下請受注高は，2次下請以下も含む。

注2) 四捨五入により億円単位の値としたため，各項目の合計は必ずしも総計と一致しない。

1. 受注高

20年の受注高は，50兆5,168億円。

・前年比 4.2%減

1) 元・下請別 (資料編，表I-1参照)

元請受注高は，35兆49億円。(前年比 4.7%減)

下請受注高は，15兆5,119億円。(同 3.0%減)

2) 業種別 (資料編，表I-2参照)

総合工事業は，33兆6,563億円。(同 7.0%減)

職別工事業は，4兆5,905億円。(同 6.9%減)

設備工事業は，12兆2,700億円。(同 5.9%増)

2. 元請受注高

20年の元請受注高は，35兆49億円。

・前年比 4.7%減

1) 発注者別 (資料編，表I-1参照)

公共機関からは，10兆1,568億円。(同 3.8%増)

民間等からは，24兆8,481億円。(同 7.7%減)

2) 工事種類別 (資料編，表I-1参照)

土木工事は，10兆7,938億円。(同 3.2%増)

建築工事は，21兆1,007億円。(同 8.1%減)

機械装置等工事は，3兆1,104億円。(同 5.5%減)

※ 建築工事には建築設備工事を含む。

3) 業種別 (資料編，表I-2参照)

総合工事業は，27兆5,953億円。(同 6.1%減)

職別工事業は，1兆372億円。(同 0.3%減)

設備工事業は，6兆3,723億円。(同 1.2%増)

建設工事受注動態統計調査報告（平成20年計分）

公共機関からの受注工事（1件500万円以上の工事）

※（資料編，表Ⅱ－1）については，9，10ページ参照

20年の公共機関からの受注工事額は9兆5,815億円で，前年比3.8%増加した。うち「国の機関」からは3兆9,250億円で，同12.7%増加し，「地方の機関」からは5兆6,565億円で，同1.5%減少した。

20年の公共機関からの受注工事額は，9兆5,815億円。

・前年比 3.8%増

1. 発注機関別（資料編，表Ⅱ－1参照）

1) 国の機関

「国の機関」からの受注工事額は，3兆9,250億円であった。

・前年比 12.7%増

① 国は，2兆1,833億円。（同 11.4%増）

② 独立行政法人は，6,415億円。

③ 政府関連企業等は，1兆1,003億円。

※ 国以外の機関（再掲：②～③）は，1兆7,418億円。（同 14.5%増）

2) 地方の機関

「地方の機関」からの受注工事額は，5兆6,565億円であった。

・前年比 1.5%減

① 都道府県は，2兆4,973億円。（同 1.3%減）

② 市区町村は，2兆4,529億円。（同 0.1%増）

③ 地方公営企業は，5,164億円。（同 5.8%減）

④ その他は，1,898億円。（同 11.7%減）

2. 工事分類別（資料編，表Ⅱ－2.1）参照）

工事分類別にみると，受注工事額の多いのは「道路工事」3兆1,898億円，「教育・病院」1兆2,094億円，「治山・治水」1兆1,020億円であった。

3. 発注機関別・工事分類別（資料編，表Ⅱ－2.1）参照）

発注機関別・工事分類別にみると，受注工事額の多いのは，国の「道路工事」1兆711億円，都道府県の「道路工事」9,528億円，市区町村の「教育・病院」6,857億円であった。

建設工事受注動態統計調査報告（平成20年計分）

民間等からの受注工事

1. 建築工事・建築設備工事（1件5億円以上の工事）

※（資料編，表Ⅲ－1. 1）については，15ページ参照

20年の建築工事及び建築設備工事の受注工事額は7兆5,033億円で，前年比4.4%減少した。

20年の建築工事及び建築設備工事の受注工事額は，7兆5,033億円。

・前年比 4.4%減

1) 発注者別 （資料編，表Ⅲ－1. 1）参照

- ① 農林漁業は，107億円。（同 833.3%増）
- ② 鉱業，採石業，砂利採取業，建設業は，489億円。（同 54.8%減）
- ③ 製造業は，1兆5,124億円。（同 15.8%増）
- ④ 電気・ガス・熱供給・水道業は，929億円。（同 0.7%減）
- ⑤ 運輸業，郵便業は，4,316億円。（同 1.1%減）
- ⑥ 情報通信業は，745億円。（同 19.2%減）
- ⑦ 卸売業，小売業は，4,883億円。（同 7.8%減）
- ⑧ 金融業，保険業は，2,186億円。（同 38.5%増）
- ⑨ 不動産業は，3兆180億円。（同 15.4%減）
- ⑩ サービス業は，1兆4,496億円。（同 1.2%減）
- ⑪ その他は，1,578億円。（同 86.6%増）

2) 工事種類別 （資料編，表Ⅲ－2参照）

工事種類別にみると，受注工事額の多いのは「住宅」1兆9,879億円，「事務所」1兆4,599億円，「工場・発電所」1兆2,597億円であった。

3) 発注者別・工事種類別 （資料編，表Ⅲ－2参照）

発注者別・工事種類別にみると，受注工事額の多いのは，不動産業の「住宅」1兆6,536億円，製造業の「工場・発電所」1兆914億円，不動産業の「事務所」7,487億円であった。

（注1）日本標準産業分類の改訂（第11回改訂）に準拠し，発注者分類を平成15年4月分から変更し，この変更に合わせて，平成12年度から平成14年度までのデータについて再計算を行っている。

（注2）日本標準産業分類の改訂（第12回改訂）に準拠し，発注者分類の名称を平成20年4月分から変更を行った。

○鉱業，建設業 → 鉱業，採石業，砂利採取業，建設業 ○運輸業 → 運輸業，郵便業
○卸売・小売業 → 卸売業，小売業 ○金融・保険業 → 金融業，保険業

建設工事受注動態統計調査報告（平成20年計分）

民間等からの受注工事（つづき）

2. 土木工事及び機械装置等工事（1件500万円以上の工事）

※（資料編，表Ⅲ－1. 2）については，16ページ参照

20年の土木工事及び機械装置等工事の受注工事額は3兆7,447億円で，前年比1.1%減少した。

20年の土木工事及び機械装置等工事の受注工事額は，3兆7,447億円。

・前年比 1.1%減

1) 発注者別 （資料編，表Ⅲ－1. 2）参照

- ① 農林漁業は，256億円。（同 126.5%増）
- ② 鉱業，採石業，砂利採取業，建設業は，852億円。（同 14.7%増）
- ③ 製造業は，1兆1,663億円。（同 11.1%増）
- ④ 電気・ガス・熱供給・水道業は，8,056億円。（同 14.7%減）
- ⑤ 運輸業，郵便業は，7,380億円。（同 2.5%増）
- ⑥ 情報通信業は，4,050億円。（同 13.9%増）
- ⑦ 卸売業，小売業は，514億円。（同 23.8%減）
- ⑧ 金融業，保険業は，236億円。（同 22.0%増）
- ⑨ 不動産業は，1,470億円。（同 19.2%減）
- ⑩ サービス業は，2,331億円。（同 20.6%減）
- ⑪ その他は，641億円。（同 5.4%減）

2) 工事種類別 （資料編，表Ⅲ－2参照）

工事種類別にみると，受注工事額の多いのは「機械装置等工事」1兆5,084億円，「鉄道工事」6,327億円，「その他の土木工事」4,542億円であった。

3) 発注者別・工事種類別 （資料編，表Ⅲ－2参照）

発注者別・工事種類別にみると，受注工事額の多いのは，製造業の「機械装置等工事」8,358億円，運輸業，郵便業の「鉄道工事」6,309億円，電気・ガス・熱供給・水道業の「機械装置等工事」3,781億円であった。

（注1） 日本標準産業分類の改訂（第11回改訂）に準拠し，発注者分類を平成15年4月分から変更し，この変更に合わせて，平成12年度から平成14年度までのデータについて再計算を行っている。

（注2） 日本標準産業分類の改訂（第12回改訂）に準拠し，発注者分類の名称を平成20年4月分から変更を行った。

○鉱業，建設業 → 鉱業，採石業，砂利採取業，建設業 ○運輸業 → 運輸業，郵便業
○卸売・小売業 → 卸売業，小売業 ○金融・保険業 → 金融業，保険業

I. 受注高

I-2. 業者所在地域別・業種別受注高

平成20年1月 ~ 平成20年12月分

(単位:百万円, %)

	業種計	合計		元請受注高						下請受注高	
		前年比	前年比	公共機関		民間等		前年比	前年比		
				前年比	前年比	前年比	前年比				
全国計	業種計	50,516,759	▲ 4.2	35,004,901	▲ 4.7	10,156,833	3.8	24,848,068	▲ 7.7	15,511,858	▲ 3.0
	総合工事業	33,656,307	▲ 7.0	27,595,339	▲ 6.1	8,672,256	5.3	18,923,084	▲ 10.5	6,060,968	▲ 11.0
	職別工事業	4,590,450	▲ 6.9	1,037,223	▲ 0.3	284,280	7.4	752,943	▲ 2.9	3,553,227	▲ 8.7
	設備工事業	12,270,002	5.9	6,372,339	1.2	1,200,297	▲ 6.7	5,172,041	3.2	5,897,663	11.4
北海道	業種計	1,568,745	0.3	1,112,835	25.3	710,966	33.2	401,869	13.5	455,910	▲ 32.6
	総合工事業	1,188,547	▲ 7.8	962,922	16.1	633,750	25.1	329,173	2.0	225,624	▲ 50.9
	職別工事業	130,706	89.5	27,142	235.6	14,383	195.8	12,759	295.6	103,564	70.1
	設備工事業	249,492	20.5	122,770	144.5	62,833	183.2	59,937	113.9	126,722	▲ 19.2
東北	業種計	2,152,070	▲ 2.5	1,279,012	▲ 9.7	614,441	▲ 7.0	664,571	▲ 12.0	873,058	10.2
	総合工事業	1,541,584	0.3	1,057,332	▲ 8.7	570,916	▲ 6.9	486,416	▲ 10.8	484,252	27.6
	職別工事業	257,858	▲ 6.4	29,072	▲ 40.3	11,112	▲ 17.7	17,961	▲ 49.0	228,786	0.9
	設備工事業	352,628	▲ 10.8	192,608	▲ 8.1	32,414	▲ 5.7	160,194	▲ 8.5	160,020	▲ 13.8
関東	業種計	24,103,287	▲ 4.5	17,696,811	▲ 4.8	4,404,493	11.3	13,292,318	▲ 9.1	6,406,476	▲ 3.6
	総合工事業	16,257,976	▲ 5.0	13,840,882	▲ 5.6	3,667,150	14.2	10,173,732	▲ 11.1	2,417,094	▲ 1.8
	職別工事業	2,002,705	▲ 11.7	549,743	▲ 6.4	121,223	18.7	428,520	▲ 11.7	1,452,962	▲ 13.5
	設備工事業	5,842,606	▲ 0.1	3,306,186	▲ 1.1	616,120	▲ 4.6	2,690,066	▲ 0.2	2,536,420	1.2
北陸	業種計	2,668,740	▲ 8.4	1,615,529	▲ 4.1	773,716	9.8	841,814	▲ 14.1	1,053,210	▲ 14.4
	総合工事業	1,878,112	▲ 7.2	1,337,265	▲ 2.7	664,647	7.9	672,619	▲ 11.3	540,847	▲ 16.8
	職別工事業	279,265	▲ 28.0	39,560	▲ 7.9	19,351	16.3	20,209	▲ 23.2	239,705	▲ 30.5
	設備工事業	511,362	1.8	238,704	▲ 10.5	89,718	24.7	148,986	▲ 23.5	272,658	15.8
中部	業種計	4,063,813	▲ 10.4	2,594,580	▲ 3.2	827,250	▲ 7.5	1,767,330	▲ 1.1	1,469,233	▲ 20.7
	総合工事業	2,601,312	▲ 5.7	1,986,274	▲ 1.4	748,486	▲ 1.9	1,237,789	▲ 1.1	615,038	▲ 17.4
	職別工事業	582,552	▲ 1.1	88,745	35.7	17,090	12.9	71,655	42.5	493,808	▲ 5.7
	設備工事業	879,948	▲ 25.8	519,561	▲ 13.5	61,675	▲ 46.7	457,886	▲ 5.6	360,387	▲ 38.4
近畿	業種計	10,346,523	4.9	7,186,696	▲ 2.1	1,238,051	1.1	5,948,645	▲ 2.7	3,159,826	25.1
	総合工事業	6,661,710	▲ 7.2	5,708,986	▲ 6.7	1,002,338	4.3	4,706,648	▲ 8.8	952,725	▲ 9.8
	職別工事業	640,585	▲ 0.4	192,059	53.5	58,526	29.9	133,534	66.7	448,526	▲ 13.4
	設備工事業	3,044,228	48.7	1,285,652	17.4	177,188	▲ 18.9	1,108,464	26.4	1,758,576	84.8
中国	業種計	1,738,949	▲ 9.7	1,096,689	▲ 12.2	501,432	▲ 7.4	595,258	▲ 15.8	642,260	▲ 4.9
	総合工事業	1,161,767	▲ 13.1	875,676	▲ 12.6	445,713	▲ 4.0	429,963	▲ 20.1	286,091	▲ 14.3
	職別工事業	152,570	▲ 15.3	34,170	▲ 31.4	7,508	▲ 61.7	26,662	▲ 11.7	118,400	▲ 9.2
	設備工事業	424,612	4.0	186,844	▲ 5.2	48,211	▲ 16.6	138,633	▲ 0.5	237,768	12.6
四国	業種計	753,379	▲ 23.5	443,357	▲ 31.9	204,741	▲ 25.5	238,616	▲ 36.7	310,022	▲ 7.1
	総合工事業	457,660	▲ 30.6	337,266	▲ 33.7	182,280	▲ 23.5	154,986	▲ 42.7	120,393	▲ 20.3
	職別工事業	120,105	▲ 2.0	19,392	▲ 41.1	11,056	▲ 38.3	8,337	▲ 44.4	100,712	12.4
	設備工事業	175,615	▲ 13.5	86,698	▲ 21.1	11,405	▲ 38.5	75,293	▲ 17.6	88,917	▲ 4.6
九州・沖縄	業種計	3,121,254	▲ 10.5	1,979,391	▲ 11.1	881,743	▲ 11.5	1,097,648	▲ 10.8	1,141,863	▲ 9.5
	総合工事業	1,907,640	▲ 17.0	1,488,736	▲ 13.5	756,977	▲ 12.4	731,758	▲ 14.7	418,904	▲ 27.2
	職別工事業	424,103	6.4	57,339	▲ 27.8	24,032	▲ 19.5	33,307	▲ 32.8	366,765	14.9
	設備工事業	789,511	▲ 0.3	433,316	1.8	100,734	▲ 1.4	332,583	2.8	356,194	▲ 2.8

注)地域別区分

- 東北 : 青森県, 岩手県, 宮城県, 秋田県, 山形県, 福島県
- 関東 : 茨城県, 栃木県, 群馬県, 埼玉県, 千葉県, 東京都, 神奈川県, 山梨県, 長野県
- 北陸 : 新潟県, 富山県, 石川県, 福井県
- 中部 : 岐阜県, 静岡県, 愛知県, 三重県
- 近畿 : 滋賀県, 京都府, 大阪府, 兵庫県, 奈良県, 和歌山県
- 中国 : 鳥取県, 島根県, 岡山県, 広島県, 山口県
- 四国 : 徳島県, 香川県, 愛媛県, 高知県
- 九州・沖縄 : 福岡県, 佐賀県, 長崎県, 熊本県, 大分県, 宮崎県, 鹿児島県, 沖縄県

I. 受注高

I-3. 業者所在都道府県別受注高

平成20年1月 ~ 平成20年12月分

(単位:百万円,%)

	合計		元請受注高				公共機関		民間等		下請受注高	
	前年比	前年比	前年比	前年比	前年比	前年比	前年比	前年比	前年比	前年比	前年比	
												前年比
T 全国計	50,516,759	▲ 4.2	35,004,901	▲ 4.7	10,156,833	3.8	24,848,068	▲ 7.7	15,511,858	▲ 3.0		
1 北海道	1,568,745	0.3	1,112,835	25.3	710,966	33.2	401,869	13.5	455,910	▲ 32.6		
2 青森	253,783	▲ 27.0	165,465	▲ 26.9	100,422	▲ 26.5	65,043	▲ 27.6	88,318	▲ 27.1		
3 岩手	301,051	7.5	206,750	5.4	114,890	0.7	91,859	11.9	94,301	12.5		
4 宮城	714,000	▲ 3.8	404,387	▲ 12.8	121,159	▲ 6.4	283,228	▲ 15.2	309,613	11.1		
5 秋田	213,502	▲ 21.6	138,111	▲ 20.3	85,923	▲ 6.4	52,188	▲ 35.9	75,391	▲ 23.9		
6 山形	231,318	▲ 11.5	133,520	▲ 7.2	70,885	▲ 12.2	62,635	▲ 0.7	97,798	▲ 16.7		
7 福島	438,417	43.7	230,779	8.3	121,162	12.1	109,617	4.4	207,638	125.7		
8 茨城	349,779	▲ 15.7	196,686	▲ 16.5	111,589	▲ 3.6	85,097	▲ 29.0	153,092	▲ 14.7		
9 栃木	455,929	17.9	298,911	25.5	138,240	38.3	160,671	16.2	157,018	5.6		
10 群馬	534,943	▲ 7.8	319,834	▲ 19.5	129,942	▲ 12.0	189,892	▲ 23.9	215,109	17.5		
11 埼玉	719,676	▲ 13.7	451,977	5.0	172,614	40.2	279,363	▲ 9.1	267,699	▲ 33.7		
12 千葉	751,748	17.6	364,546	2.9	118,091	▲ 9.5	246,455	10.1	387,202	35.9		
13 東京	19,393,957	▲ 4.5	15,010,582	▲ 4.4	3,385,387	14.5	11,625,195	▲ 8.8	4,383,375	▲ 4.7		
14 神奈川	1,121,785	▲ 3.0	517,870	▲ 9.6	134,588	4.8	383,282	▲ 13.8	603,914	3.6		
15 新潟	1,212,574	▲ 9.1	806,778	▲ 11.3	395,938	18.0	410,840	▲ 28.4	405,796	▲ 4.3		
16 富山	505,570	▲ 14.7	308,004	3.9	125,717	▲ 11.7	182,286	18.4	197,567	▲ 33.4		
17 石川	487,477	▲ 10.3	214,979	▲ 14.5	113,645	3.2	101,335	▲ 28.3	272,498	▲ 6.7		
18 福井	463,118	4.3	285,768	26.0	138,416	18.9	147,353	33.5	177,350	▲ 18.4		
19 山梨	273,825	▲ 0.7	192,237	▲ 3.6	101,666	▲ 8.4	90,571	2.4	81,588	6.9		
20 長野	501,647	▲ 21.3	344,168	▲ 23.3	112,375	▲ 22.9	231,793	▲ 23.6	157,479	▲ 16.3		
21 岐阜	724,272	▲ 8.7	474,148	3.0	219,049	▲ 0.2	255,099	6.0	250,125	▲ 24.8		
22 静岡	789,442	▲ 24.3	538,749	▲ 14.5	188,081	▲ 31.6	350,668	▲ 1.3	250,693	▲ 39.2		
23 愛知	2,201,757	▲ 6.4	1,372,928	1.9	330,838	3.4	1,042,090	1.4	828,828	▲ 17.4		
24 三重	348,342	0.5	208,755	▲ 13.8	89,282	12.0	119,473	▲ 26.4	139,587	33.5		
25 滋賀	246,242	▲ 14.4	143,706	▲ 27.4	53,576	▲ 22.5	90,129	▲ 30.0	102,536	14.0		
26 京都	357,190	▲ 18.0	204,616	▲ 10.3	89,639	▲ 3.8	114,977	▲ 14.8	152,574	▲ 26.5		
27 大阪	8,413,341	7.2	6,009,147	▲ 0.8	837,948	14.0	5,171,199	▲ 2.9	2,404,195	34.4		
28 兵庫	1,069,299	9.7	635,571	0.3	180,600	▲ 28.7	454,971	19.6	433,728	27.2		
29 奈良	113,001	▲ 26.7	82,107	▲ 13.7	30,893	▲ 3.5	51,214	▲ 18.8	30,894	▲ 47.8		
30 和歌山	147,448	▲ 11.1	111,550	▲ 11.4	45,395	8.3	66,155	▲ 21.2	35,899	▲ 10.4		
31 鳥取	105,513	▲ 5.3	71,382	▲ 5.4	48,431	13.7	22,951	▲ 30.1	34,131	▲ 5.1		
32 島根	201,259	▲ 16.9	157,561	▲ 1.6	108,481	1.9	49,080	▲ 8.5	43,697	▲ 46.7		
33 岡山	426,063	▲ 7.2	281,131	▲ 8.0	121,444	▲ 0.4	159,687	▲ 13.0	144,933	▲ 5.6		
34 広島	670,335	▲ 7.7	381,805	▲ 18.6	125,990	▲ 11.9	255,814	▲ 21.5	288,531	12.2		
35 山口	335,778	▲ 13.1	204,811	▲ 14.4	97,085	▲ 24.0	107,726	▲ 3.4	130,968	▲ 10.9		
36 徳島	108,648	6.8	58,367	▲ 6.4	29,653	▲ 14.6	28,714	3.9	50,281	27.5		
37 香川	206,261	▲ 37.8	118,298	▲ 46.8	39,994	▲ 44.4	78,304	▲ 47.9	89,963	▲ 20.2		
38 愛媛	309,695	▲ 19.6	189,207	▲ 26.8	79,655	▲ 19.4	109,552	▲ 31.4	120,488	▲ 4.8		
39 高知	126,776	▲ 22.3	77,485	▲ 28.3	55,439	▲ 19.8	22,046	▲ 43.4	49,291	▲ 10.5		
40 福岡	1,248,244	6.1	676,664	▲ 1.1	192,265	4.5	484,400	▲ 3.2	571,579	16.2		
41 佐賀	298,498	▲ 10.2	190,414	▲ 17.7	101,960	6.0	88,455	▲ 34.6	108,084	7.1		
42 長崎	246,268	▲ 20.7	168,697	▲ 12.5	90,110	▲ 19.5	78,587	▲ 2.9	77,571	▲ 34.2		
43 熊本	279,445	5.8	188,448	1.7	66,761	▲ 32.6	121,686	41.2	90,997	15.4		
44 大分	257,584	▲ 30.3	169,152	▲ 12.7	90,794	0.2	78,357	▲ 24.0	88,432	▲ 49.7		
45 宮崎	303,790	▲ 20.3	229,290	▲ 17.4	114,852	▲ 2.6	114,438	▲ 28.4	74,500	▲ 28.1		
46 鹿児島	276,702	▲ 34.7	203,379	▲ 31.3	140,362	▲ 28.1	63,017	▲ 37.6	75,323	▲ 42.4		
47 沖縄	208,723	▲ 8.1	153,347	▲ 7.4	84,638	▲ 16.9	68,709	7.8	55,376	▲ 9.9		

注) 受注高の少ない集計区分等の数値は、誤差が大きいため利用に当たっては注意して下さい。

I. 受注高

I-4. 資本金階層別・業種別受注高

平成20年1月 ~ 平成20年12月分

(単位:百万円,%)

	合計		元請受注高				公共機関		民間等		下請受注高	
	前年比	前年比	前年比	前年比	前年比	前年比	前年比	前年比	前年比	前年比		
											前年比	前年比
T 合計	50,516,759	▲ 4.2	35,004,901	▲ 4.7	10,156,833	3.8	24,848,068	▲ 7.7	15,511,858	▲ 3.0		
1 個人	60,979	5.5	59,317	14.1	333	▲ 79.6	58,983	17.1	1,663	▲ 71.4		
2 ~1千万円未満	1,139,356	▲ 32.3	370,813	▲ 25.7	113,146	6.8	257,666	▲ 34.5	768,543	▲ 35.0		
3 1千万~3億円未満	22,152,395	▲ 1.9	12,442,207	▲ 3.5	5,454,589	▲ 2.7	6,987,618	▲ 4.2	9,710,188	0.4		
4 3~20億円未満	4,663,812	▲ 11.0	3,193,841	▲ 14.1	800,786	▲ 7.5	2,393,056	▲ 16.1	1,469,971	▲ 3.4		
5 20億円以上	22,500,217	▲ 2.9	18,938,723	▲ 3.1	3,787,979	18.1	15,150,745	▲ 7.3	3,561,493	▲ 1.4		
3億円以下の法人	23,768,442	▲ 4.2	13,182,499	▲ 4.7	5,642,305	▲ 2.8	7,540,194	▲ 6.1	10,585,943	▲ 3.5		
総合工事業	14,826,766	▲ 9.4	10,316,557	▲ 8.2	4,987,831	▲ 3.1	5,328,726	▲ 12.5	4,510,209	▲ 12.2		
職別工事業	3,412,635	▲ 6.4	654,687	7.0	149,974	▲ 0.1	504,714	9.3	2,757,947	▲ 9.1		
設備工事業	5,529,042	15.6	2,211,255	11.1	504,500	▲ 1.3	1,706,754	15.4	3,317,787	18.8		
3億円超の法人	26,687,338	▲ 4.2	21,763,085	▲ 4.7	4,514,195	13.4	17,248,890	▲ 8.5	4,924,253	▲ 2.0		
総合工事業	18,769,662	▲ 5.1	17,219,661	▲ 4.9	3,684,092	19.2	13,535,570	▲ 9.8	1,550,000	▲ 7.3		
職別工事業	1,176,860	▲ 8.4	382,447	▲ 10.6	134,306	17.3	248,141	▲ 20.8	794,412	▲ 7.3		
設備工事業	6,740,816	▲ 1.0	4,160,976	▲ 3.4	695,797	▲ 10.3	3,465,179	▲ 1.9	2,579,840	3.2		

注) 受注高の少ない集計区分等の数値は、誤差が大きいため利用に当たっては注意して下さい。

Ⅱ. 公共機関からの受注工事(1件500万円以上の工事)

Ⅱ-2. 1)発注機関別・目的別工事分類別請負契約額 平成20年 1月 ～ 平成20年 12月分

(単位：百万円，%)

	合 計		国の機関					地方の機関				
		前年比		国	独立 行政法人	政府関連 企業等	(再掲) 国以外の 機関		都道府県	市区町村	地方 公営企業	その他
T 合計	9,581,501	3.8	3,925,028	2,183,254	641,491	1,100,283	1,741,774	5,656,473	2,497,314	2,452,905	516,417	189,837
1 治山・治水	1,101,987	7.4	474,039	439,040	6,378	28,621	34,999	627,949	565,036	59,198	2,232	1,482
2 農林水産	538,589	▲ 11.1	164,579	140,533	18,013	6,034	24,047	374,010	276,019	89,094		8,896
3 道路	3,189,750	7.9	1,734,067	1,071,058	17,468	645,541	663,009	1,455,683	952,758	433,565	35,020	34,340
4 港湾・空港	389,851	▲ 11.5	207,362	179,251	459	27,652	28,111	182,490	137,351	31,411	5,990	7,737
5 下水道	915,039	▲ 5.9	106,539		8,208	98,332	106,539	808,500	162,189	470,978	165,176	10,157
6 公園	233,473	32.2	50,070	6,236	15,400	28,434	43,834	183,403	42,498	134,694	1,232	4,980
7 教育・病院	1,209,367	8.3	293,233	51,197	108,691	133,346	242,037	916,133	173,155	685,708	43,448	13,822
8 住宅・宿舎	286,739	▲ 6.9	117,471	39,632	72,662	5,178	77,840	169,268	56,178	85,011	2,110	25,969
9 庁舎	286,916	14.6	146,775	135,108	5,067	6,599	11,667	140,141	41,759	93,257	2,052	3,073
10 再開発	48,812	58.3	25,216		25,216		25,216	23,596	491	22,175		930
11 土地造成	95,782	▲ 12.5	39,821	3,263	35,057	1,501	36,558	55,962	8,027	24,208	1,617	22,110
12 鉄道・軌道	348,159	62.9	300,772	69	292,734	7,969	300,703	47,387			47,159	228
13 郵便	96,222	143.9	96,222	51		96,171	96,171					
14 電気・ガス	18,747	▲ 15.9	5,730			5,730	5,730	13,017			13,017	
15 上・工業水道	405,225	▲ 9.7	1,695		1,695		1,695	403,530	35,176	173,762	187,226	7,365
16 廃棄物処理	107,477	▲ 26.4	1,525		435	1,090	1,525	105,952	6,607	64,346	2,077	32,922
17 その他	309,363	▲ 14.9	159,911	117,817	34,008	8,086	42,094	149,452	40,068	85,497	8,061	15,826
災害復旧(再掲)	231,514	▲ 29.5	59,422	36,500	689	22,232	22,922	172,092	118,810	46,542	4,236	2,504
維持補修(再掲)	1,000,443	0.2	359,269	227,235	29,416	102,617	132,034	641,175	304,498	242,363	53,050	41,264

Ⅱ. 公共機関からの受注工事(1件500万円以上の工事)

Ⅱ-2. 2)発注機関別・目的別工事分類別請負契約額(寄与度)

平成20年 1月

～

平成20年 12月分

	合 計	国の機関					地方の機関				
		国	独立 行政法人	政府関連 企業等	(再掲) 国以外の 機関		都道府県	市区町村	地方 公営企業	その他	
T 合計	3.8	4.8	2.4	—	—	2.4	▲ 1.0	▲ 0.4	0.0	▲ 0.3	▲ 0.3
1 治山・治水	0.8	0.7	1.0	—	—	▲ 0.3	0.1	0.2	▲ 0.1	0.0	0.0
2 農林水産	▲ 0.7	▲ 0.1	▲ 0.0	—	—	▲ 0.1	▲ 0.7	▲ 0.5	▲ 0.1		▲ 0.1
3 道路	2.5	2.3	1.3	—	—	1.0	0.2	0.2	▲ 0.1	0.2	▲ 0.2
4 港湾・空港	▲ 0.5	▲ 0.2	0.1	—	—	▲ 0.3	▲ 0.3	▲ 0.3	▲ 0.1	0.0	0.0
5 下水道	▲ 0.6	0.4		—	—	0.4	▲ 1.0	▲ 0.1	▲ 0.9	▲ 0.0	▲ 0.0
6 公園	0.6	0.2	▲ 0.0	—	—	0.3	0.4	0.1	0.3	▲ 0.0	0.0
7 教育・病院	1.0	▲ 0.5	0.2	—	—	▲ 0.7	1.5	▲ 0.1	1.3	0.3	0.0
8 住宅・宿舎	▲ 0.2	▲ 0.1	0.1	—	—	▲ 0.2	▲ 0.1	▲ 0.1	0.1	0.0	▲ 0.2
9 庁舎	0.4	0.2	0.2	—	—	▲ 0.1	0.2	0.1	0.1	0.0	▲ 0.0
10 再開発	0.2	▲ 0.0		—	—	▲ 0.0	0.2	0.0	0.2		0.0
11 土地造成	▲ 0.1	▲ 0.0	0.0	—	—	▲ 0.1	▲ 0.1	0.0	▲ 0.0	▲ 0.2	0.1
12 鉄道・軌道	1.5	1.7	▲ 0.0	—	—	1.7	▲ 0.2			▲ 0.2	0.0
13 郵便	0.6	0.6	▲ 0.0	—	—	0.6					
14 電気・ガス	▲ 0.0	0.1		—	—	0.1	▲ 0.1			▲ 0.1	
15 上・工業水道	▲ 0.5	0.0		—	—	0.0	▲ 0.5	▲ 0.1	▲ 0.0	▲ 0.4	0.0
16 廃棄物処理	▲ 0.4	0.0		—	—	0.0	▲ 0.4	▲ 0.1	▲ 0.3	▲ 0.0	▲ 0.1
17 その他	▲ 0.6	▲ 0.5	▲ 0.5	—	—	0.0	▲ 0.1	0.1	▲ 0.3	0.0	0.0
災害復旧(再掲)	▲ 1.1	0.0	▲ 0.0	—	—	0.0	▲ 1.1	▲ 0.7	▲ 0.4	0.0	▲ 0.0
維持補修(再掲)	0.0	0.0	0.2	—	—	▲ 0.2	▲ 0.0	0.3	▲ 0.3	0.1	▲ 0.2

Ⅱ.公共機関からの受注工事(1件500万以上の工事)

Ⅱ-3.工事種類別請負契約額

平成20年 1月 ～ 平成20年 12月分

(単位:百万円, %)

	請負契約額	前年比	
		前年比	寄与度
合計	9,581,501	3.8	3.8
建築・建築設備合計	2,252,542	12.0	2.6
1. 住宅・同設備工事	315,450	▲ 7.6	▲ 0.3
2. 非住宅・同設備工事	1,937,092	16.0	2.9
土木工事計	6,823,350	4.1	2.9
3. 橋梁・高架構造物工事	1,003,587	18.0	1.7
4. トンネル工事	671,034	29.5	1.7
5. ダム・えん堤工事	404,739	16.7	0.6
6. 管渠工事	735,317	▲ 8.8	▲ 0.8
7. 電線路工事	143,507	36.3	0.4
8. 舗装工事	632,305	▲ 4.2	▲ 0.3
9. しゅんせつ・埋立工事	118,248	▲ 3.9	▲ 0.1
10. 土工事(9.を除く)	668,280	▲ 3.4	▲ 0.3
11. その他の土木工事	2,446,332	▲ 0.3	▲ 0.1
12. 機械装置等工事	505,609	▲ 23.2	▲ 1.7

Ⅱ. 公共機関からの受注工事(1件500万円以上の工事)

Ⅱ-4. 発注機関別・施工都道府県別請負契約額

平成20年 1月

～

平成20年 12月分

(単位:百万円,%)

	合 計		国の機関					地方の機関				
		前年比		国	独立 行政法人	政府関連 企業等	(再掲) 国以外の 機関		都道府県	市区町村	地方 公営企業	その他
Ⅰ.全国計	9,581,501	3.8	3,925,028	2,183,254	641,491	1,100,283	1,741,774	5,656,473	2,497,314	2,452,905	516,417	189,837
1.北海道	721,162	10.3	340,946	284,005	13,301	43,641	56,942	380,215	190,209	160,664	15,678	13,664
2.青森	191,032	▲ 0.9	86,040	39,623	42,129	4,287	46,417	104,992	46,966	50,835	3,165	4,027
3.岩手	158,584	6.7	69,375	59,681	3,985	5,709	9,694	89,210	38,718	37,544	1,648	11,299
4.宮城	170,022	▲ 9.1	58,684	37,801	8,982	11,902	20,883	111,338	35,274	46,345	21,671	8,047
5.秋田	116,373	0.1	41,813	34,804	496	6,514	7,009	74,560	31,221	39,809	1,941	1,588
6.山形	101,954	3.9	58,326	43,088	2,438	12,800	15,238	43,628	19,377	20,547	2,376	1,328
7.福島	155,105	12.1	44,989	21,698	717	22,573	23,291	110,117	44,747	61,387	2,814	1,168
8.茨城	169,165	▲ 8.4	66,863	34,150	19,695	13,017	32,712	102,302	50,752	44,677	3,804	3,070
9.栃木	189,110	50.3	63,623	50,255	1,842	11,525	13,367	125,487	60,356	59,316	3,483	2,332
10.群馬	123,321	▲ 18.9	37,860	26,435	2,759	8,666	11,425	85,461	38,035	42,001	3,983	1,441
11.埼玉	225,867	1.1	93,683	48,586	37,884	7,213	45,097	132,184	62,192	51,878	13,347	4,767
12.千葉	308,100	14.3	155,725	56,155	43,105	56,465	99,570	152,375	55,639	71,981	19,854	4,901
13.東京	1,010,225	23.8	409,986	169,692	64,547	175,747	240,294	600,239	257,521	145,852	172,148	24,719
14.神奈川	365,230	25.8	206,428	56,155	41,817	108,456	150,273	158,802	28,647	99,595	24,548	6,013
15.新潟	385,577	10.8	119,108	72,938	29,345	16,825	46,170	266,469	127,956	122,875	13,841	1,797
16.富山	187,733	26.8	104,577	30,975	64,881	8,721	73,602	83,156	31,957	36,400	11,687	3,113
17.石川	108,260	▲ 5.7	21,128	13,701	4,630	2,797	7,427	87,132	43,080	37,876	3,630	2,546
18.福井	165,963	32.5	43,441	23,586	1,978	17,878	19,856	122,522	81,499	36,813	6,367	-2,158
19.山梨	122,905	8.7	38,617	15,250	18,647	4,720	23,367	84,288	50,184	27,189	6,421	495
20.長野	138,005	▲ 21.3	60,102	26,637	18,028	15,437	33,465	77,902	26,292	44,284	3,205	4,121
21.岐阜	180,503	▲ 8.0	49,096	36,005	1,798	11,293	13,091	131,407	63,298	62,665	4,030	1,414
22.静岡	289,098	▲ 23.3	114,077	53,732	8,933	51,412	60,345	175,022	77,653	83,923	11,352	2,095
23.愛知	535,320	6.8	176,567	62,459	17,163	96,946	114,109	358,753	117,980	186,446	28,677	25,650
24.三重	153,084	16.7	75,197	50,759	2,904	21,534	24,438	77,887	36,628	34,960	3,154	3,144
25.滋賀	90,081	▲ 2.9	44,662	14,841	1,884	27,936	29,820	45,420	19,321	23,381	1,221	1,497
26.京都	132,182	3.7	60,554	18,127	6,356	36,070	42,426	71,628	18,300	45,763	6,670	895
27.大阪	398,514	▲ 8.3	239,930	85,090	16,114	138,726	154,840	158,584	60,403	76,696	12,941	8,545
28.兵庫	263,930	▲ 2.2	103,461	59,553	22,456	21,452	43,908	160,469	44,268	82,651	25,553	7,998
29.奈良	68,081	45.3	25,957	20,597	3,613	1,747	5,360	42,124	21,870	18,606	1,585	62
30.和歌山	79,402	9.3	30,873	25,056	1,793	4,024	5,817	48,529	24,957	20,678	1,113	1,781
31.鳥取	67,195	▲ 16.7	28,820	24,778	217	3,826	4,043	38,374	25,180	10,897	1,605	692
32.島根	160,076	5.0	63,443	47,818	8,380	7,246	15,626	96,632	57,925	34,210	4,186	311
33.岡山	119,236	3.7	45,911	17,016	11,130	17,765	28,895	73,325	29,725	36,172	3,846	3,583
34.広島	199,284	0.0	99,005	82,016	3,828	13,160	16,989	100,279	36,916	48,376	9,831	5,156
35.山口	141,595	▲ 6.3	46,824	41,192	1,162	4,470	5,632	94,770	59,753	30,905	4,289	-176
36.徳島	64,297	▲ 8.4	27,804	15,212	307	12,284	12,591	36,493	21,418	14,399	439	237
37.香川	49,246	▲ 32.5	13,862	8,651	1,239	3,972	5,211	35,384	14,712	17,679	1,505	1,487
38.愛媛	124,833	1.4	32,404	19,023	9,857	3,524	13,381	92,428	30,150	32,011	26,840	3,427
39.高知	75,560	▲ 6.5	37,143	30,857	487	5,798	6,285	38,418	20,772	16,602	806	238
40.福岡	282,719	▲ 2.2	104,333	58,104	30,024	16,205	46,230	178,386	65,524	91,999	10,470	10,393
41.佐賀	129,386	7.1	54,602	41,467	8,252	4,883	13,135	74,784	34,474	35,209	4,249	852
42.長崎	128,340	▲ 11.6	28,240	17,506	3,958	6,776	10,734	100,100	63,954	29,633	6,036	477
43.熊本	159,585	▲ 0.2	75,591	22,787	44,203	8,600	52,804	83,994	33,392	48,445	1,637	520
44.大分	116,368	1.7	40,591	29,063	1,530	9,997	11,527	75,777	41,800	28,707	995	4,275
45.宮崎	156,035	24.4	66,723	57,877	6	8,839	8,845	89,312	49,782	31,948	2,967	4,616
46.鹿児島	162,946	▲ 28.2	47,571	38,464	3,581	5,526	9,107	115,375	68,712	44,065	1,118	1,480
47.沖縄	140,912	9.0	70,475	59,989	9,110	1,377	10,487	70,437	37,824	28,011	3,692	909

注) 受注高の少ない集計区分等の数値は、誤差が大きいので利用に当たっては注意して下さい。

Ⅱ-5. 発注機関別・施工地域別請負契約額

平成20年 1月

～

平成20年 12月分

(単位:百万円,%)

	合 計		国の機関					地方の機関				
		前年比		国	独立 行政法人	政府関連 企業等	(再掲) 国以外の 機関		都道府県	市区町村	地方 公営企業	その他
Ⅰ.全国計	9,581,501	3.8	3,925,028	2,183,254	641,491	1,100,283	1,741,774	5,656,473	2,497,314	2,452,905	516,417	189,837
1.北海道	721,162	10.3	340,946	284,005	13,301	43,641	56,942	380,215	190,209	160,664	15,678	13,664
2.東北	893,070	1.4	359,226	236,694	58,747	63,786	122,532	533,844	216,303	256,467	33,616	27,458
3.関東	2,651,927	12.8	1,132,887	483,316	248,324	401,247	649,571	1,519,040	629,617	586,772	250,792	51,859
4.北陸	847,534	15.1	288,254	141,200	100,834	46,220	147,055	559,280	284,492	233,965	35,525	5,298
5.中部	1,158,006	▲ 3.9	414,937	202,955	30,798	181,184	211,982	743,069	295,559	367,994	47,212	32,303
6.近畿	1,032,191	▲ 1.1	505,436	223,265	52,215	229,956	282,172	526,754	189,120	267,774	49,083	20,778
7.中国	687,385	▲ 1.6	284,003	212,819	24,717	46,467	71,184	403,382	209,499	160,560	23,757	9,566
8.四国	313,936	▲ 9.6	111,213	73,744	11,890	25,579	37,469	202,723	87,053	80,690	29,590	5,390
9.九州・沖縄	1,276,291	▲ 2.7	488,125	325,256	100,665	62,204	162,869	788,165	395,461	338,018	31,164	23,522

注) 地域別区分

東 北 : 青森県, 岩手県, 宮城県, 秋田県, 山形県, 福島県
 関 東 : 茨城県, 栃木県, 群馬県, 埼玉県, 千葉県, 東京都, 神奈川県,
 山梨県, 長野県
 北 陸 : 新潟県, 富山県, 石川県, 福井県
 中 部 : 岐阜県, 静岡県, 愛知県, 三重県
 近 畿 : 滋賀県, 京都府, 大阪府, 兵庫県, 奈良県, 和歌山県
 中 国 : 鳥取県, 島根県, 岡山県, 広島県, 山口県
 四 国 : 徳島県, 香川県, 愛媛県, 高知県
 九州・沖縄 : 福岡県, 佐賀県, 長崎県, 熊本県, 大分県, 宮崎県,
 鹿児島県, 沖縄県

Ⅲ. 民間等からの受注工事

Ⅲ-2. 1) 発注者別・工事種類別請負契約額

平成20年 1月 ～ 平成20年 12月分

(単位:百万円, %)

	合 計		農林漁業	鉱業、採石業、 砂利採取業、 建設業	製造業	電気・ガス・ 熱供給・ 水道業	運輸業、 郵便業	情報通信業	卸売業、 小売業	金融業、 保険業	不動産業	サービス業	その他
		前年比											
T 建築・建築設備工事計	7,503,297	▲ 4.4	10,686	48,904	1,512,388	92,933	431,641	74,470	488,342	218,592	3,017,957	1,449,571	157,813
1 住宅	1,987,940	▲ 24.7		17,315	47,250		19,874	670	-1,036	10,076	1,653,572	197,098	43,121
2 事務所	1,459,893	20.2	568	14,983	137,641	2,334	20,697	62,338	63,327	181,486	748,696	167,274	60,549
3 店舗	740,401	▲ 29.8	869	4,082	25,565	504	95,970	1,276	315,744	13,262	180,799	96,790	5,539
4 工場・発電所	1,259,726	16.9	1,961	13,486	1,091,370	87,973	1,739	6,171	15,933		17,046	20,462	3,584
5 倉庫・流通施設	370,877	6.8	3,552	-12,734	22,439		167,504	2,965	59,227		92,143	32,482	3,300
6 教育・研究・文化施設	543,951	28.9			176,724		1,050		956	7,094	10,003	338,010	10,114
7 医療・福祉施設	423,517	▲ 12.9		1,365	5,897		683		707	659	27,036	369,853	17,317
8 宿泊施設	290,049	12.5		2,951	525	666	14,605		23,415	4,279	169,256	70,647	3,706
9 娯楽施設	108,231	▲ 23.0		1,071		1,456	8,059		3,208		18,111	75,164	1,162
10 その他の建築工事	318,711	55.4	3,736	6,385	4,977		101,461	1,050	6,860	1,736	101,295	81,791	9,420
T 土木工事・機械装置等工事計	3,744,698	▲ 1.1	25,551	85,168	1,166,265	805,633	738,036	404,970	51,379	23,607	146,955	233,053	64,082
ST 土木工事計	2,236,256	0.7	18,130	58,346	330,449	427,549	707,028	294,793	30,699	9,909	141,783	173,235	44,334
1 発電用土木工事	161,760	▲ 22.5	141	101	2,613	158,086	566	253					
2 鉄道工事	632,673	1.1		600	995		630,902	130	46				
3 埠頭・港湾工事	36,916	▲ 7.7	519	1,662	24,216	1,106	4,522	184	493	116	624	2,762	712
4 道路工事	50,883	10.4	100	1,269	4,242	7,837	20,121	118	857	501	3,329	10,903	1,606
5 管工事	113,510	13.1	479	4,107	19,203	68,334	3,624	131	4,285	1,715	4,804	5,748	1,079
6 電線路工事	412,001	1.8	61	7,475	5,757	108,507	1,319	281,778	154	391	1,135	4,602	824
7 土地造成・埋立工事	251,723	▲ 4.1	3,548	17,521	31,071	3,123	10,938	9,550	8,525	951	94,144	59,968	12,384
8 ゴルフ場建設工事	10,667	▲ 30.8	88	302	188	146	1,879			-22	536	7,507	45
9 構内環境整備工事	111,947	▲ 8.7	285	5,899	67,558	3,169	5,303	86	4,625	476	5,496	12,280	6,770
10 その他の土木工事	454,176	15.0	12,910	19,411	174,605	77,240	27,854	2,564	11,715	5,781	31,716	69,466	20,914
ST 機械装置等工事	1,508,442	▲ 3.6	7,421	26,821	835,817	378,084	31,007	110,177	20,680	13,698	5,172	59,818	19,747

注) 1. 建築・建築設備工事については、1件の請負契約額が5億円以上の工事、土木工事及び機械装置等工事については1件の請負契約額が500万円以上の工事について調査対象としている。

2. 建築・建築設備工事及び機械装置等工事については、平成12年度より新たに調査を実施している。

Ⅲ. 民間等からの受注工事

Ⅲ-2. 2) 発注者別・工事種類別請負契約額(寄与度)

平成20年 1月 ～ 平成20年 12月分

	合 計	農林漁業	鉱業、採石業、 砂利採取業、 建設業	製造業	電気・ガス・ 熱供給・ 水道業	運輸業、 郵便業	情報通信業	卸売業、 小売業	金融業、 保険業	不動産業	サービス業	その他
T 建築・建築設備工事計	▲ 4.4	0.1	▲ 0.8	2.6	▲ 0.0	▲ 0.1	▲ 0.2	▲ 0.5	0.8	▲ 7.0	▲ 0.2	0.9
1 住宅	▲ 8.3		0.1	0.3		0.1	0.0	▲ 0.1	0.1	▲ 9.4	0.3	0.3
2 事務所	3.1	0.0	▲ 0.5	▲ 0.2	▲ 0.0	▲ 0.5	0.0	0.4	0.8	2.2	0.4	0.6
3 店舗	▲ 4.0	0.0	▲ 0.3	0.1	▲ 0.0	▲ 0.0	▲ 0.0	▲ 1.7	▲ 0.1	▲ 1.5	▲ 0.4	▲ 0.1
4 工場・発電所	2.3	0.0	0.1	2.0	0.0	▲ 0.0	▲ 0.0	0.0		0.1	0.1	0.0
5 倉庫・流通施設	0.3	0.0	▲ 0.2	▲ 0.0		0.4	▲ 0.1	0.4	▲ 0.0	▲ 0.5	0.3	0.0
6 教育・研究・文化施設	1.6		▲ 0.0	0.7		▲ 0.0		0.0	0.1	0.1	0.6	0.1
7 医療・福祉施設	▲ 0.8		▲ 0.0	0.1		▲ 0.1		0.0	▲ 0.0	▲ 0.0	▲ 0.7	▲ 0.1
8 宿泊施設	0.4		0.0	▲ 0.1	0.0	0.0	▲ 0.0	0.3	0.0	0.9	▲ 0.8	▲ 0.0
9 娯楽施設	▲ 0.4		▲ 0.0	▲ 0.1	0.0	0.1	▲ 0.0	0.0	▲ 0.0	▲ 0.0	▲ 0.3	▲ 0.0
10 その他の建築工事	1.4	0.0	0.1	▲ 0.1	▲ 0.0	▲ 0.1	▲ 0.0	0.1	▲ 0.0	1.1	0.3	0.1
T 土木工事・機械装置等工事計	▲ 1.1	0.4	0.3	3.1	▲ 3.7	0.5	1.3	▲ 0.4	0.1	▲ 0.9	▲ 1.6	▲ 0.1
ST 土木工事計	0.4	0.3	▲ 0.1	1.2	0.2	0.4	0.3	▲ 0.3	0.2	▲ 0.8	▲ 1.1	0.0
1 発電用土木工事	▲ 1.2	0.0	▲ 0.2	▲ 0.0	▲ 1.0	0.0	0.0					
2 鉄道工事	0.2		▲ 0.0	▲ 0.0		0.2	0.0	▲ 0.0				
3 埠頭・港湾工事	▲ 0.1	0.0	0.0	0.2	▲ 0.1	▲ 0.0	0.0	▲ 0.0	0.0	▲ 0.0	▲ 0.1	▲ 0.0
4 道路工事	0.1	▲ 0.0	▲ 0.0	0.1	0.1	0.1	▲ 0.0	▲ 0.0	0.0	0.0	▲ 0.1	▲ 0.0
5 管工事	0.3	0.0	0.0	▲ 0.1	0.2	0.1	0.0	0.0	0.0	0.1	0.0	▲ 0.0
6 電線路工事	0.2	▲ 0.0	0.0	0.1	▲ 0.2	▲ 0.0	0.3	0.0	0.0	0.0	0.0	0.0
7 土地造成・埋立工事	▲ 0.3	0.1	0.0	0.0	▲ 0.0	0.0	0.1	▲ 0.1	0.0	▲ 0.5	0.1	0.0
8 ゴルフ場建設工事	▲ 0.1	0.0	0.0	▲ 0.0	0.0	0.0	▲ 0.0		▲ 0.0	▲ 0.1	▲ 0.1	▲ 0.0
9 構内環境整備工事	▲ 0.3	▲ 0.0	▲ 0.0	0.1	0.0	0.0	▲ 0.0	0.0	0.0	▲ 0.0	▲ 0.3	▲ 0.0
10 その他の土木工事	1.6	0.3	0.1	0.9	1.3	0.0	▲ 0.1	▲ 0.2	0.1	▲ 0.3	▲ 0.6	0.1
ST 機械装置等工事	▲ 1.5	0.1	0.4	1.9	▲ 3.9	0.0	1.0	▲ 0.1	▲ 0.1	▲ 0.1	▲ 0.5	▲ 0.1

注) 1. 建築・建築設備工事については、1件の請負契約額が5億円以上の工事、土木工事及び機械装置等工事については1件の請負契約額が500万円以上の工事について調査対象としている。

2. 建築・建築設備工事及び機械装置等工事については、平成12年度より新たに調査を実施している。

Ⅲ. 民間等からの受注工事

Ⅲ-3. 発注者別・施工都道府県別請負契約額

平成20年1月 ~ 平成20年12月分

1) 建築工事・建築設備工事(1件5億円以上の工事)

(単位:百万円,%)

	合計		農林漁業	鉱業、採石業、 砂利採取業、 建設業	製造業	電気・ガス・ 熱供給・ 水道業	運輸業、 郵便業	情報通信業	卸売業、 小売業	金融業、 保険業	不動産業	サービス業	その他
		前年比											
T.全国計	7,503,297	▲ 4.4	10,686	48,904	1,512,388	92,933	431,641	74,470	488,342	218,592	3,017,957	1,449,571	157,813
1.北海道	200,271	12.8	4,642	525	30,167		22,867	583	6,656	43,354	53,432	37,462	583
2.青森	24,200	▲ 42.9		2,036	6,347	945					4,004	10,263	604
3.岩手	9,438	▲ 63.1			1,387				2,430			5,621	
4.宮城	117,038	▲ 34.7		1,916	26,236		5,689		7,220	4,019	41,952	29,481	525
5.秋田	31,330	▲ 1.4			9,973		802		721		4,465	15,369	
6.山形	7,909	▲ 41.6	568		1,560				1,255		3,187	1,340	
7.福島	56,768	▲ 3.9			25,328	1,303	688		5,801	1,111	609	21,928	
8.茨城	135,396	▲ 27.8		2,118	58,079	8,799	4,700		20,527	2,072	20,860	18,241	
9.栃木	88,139	9.9		710	39,875	3,150	817		9,885	672	5,162	27,322	546
10.群馬	34,734	▲ 63.3	880		15,726		2,519	1,276	2,862		2,872	8,599	
11.埼玉	391,086	14.8		2,887	92,672	504	18,994	1,837	67,534		152,541	50,973	3,145
12.千葉	311,330	▲ 16.0	1,016	4,669	36,681	1,071	11,704	1,722	48,337	4,763	127,671	64,499	9,197
13.東京	2,084,730	8.3		16,253	79,576	3,638	126,690	45,489	88,076	58,014	1,188,763	384,473	93,758
14.神奈川	785,441	8.6		-7,108	118,326	1,130	60,017	7,374	24,164	10,476	448,896	112,108	10,058
15.新潟	73,423	▲ 0.3			15,089	12,772	1,098	1,247	4,781	987	2,821	34,628	
16.富山	45,580	53.0			30,410	1,389	2,715		3,389		1,125	6,552	
17.石川	20,187	▲ 56.7			6,568	3,836			1,208		4,090	3,587	898
18.福井	8,603	▲ 46.7	869		4,141	1,205						2,388	
19.山梨	34,636	69.2			16,501		843		735		4,730	11,827	
20.長野	60,559	57.8			22,865	600			4,367	1,262	9,008	20,839	1,617
21.岐阜	38,659	4.6		1,580	10,677	677	4,630	888	3,161			7,759	
22.静岡	215,245	21.7	861	7,827	75,745	8,521	7,040	714	13,667	3,675	59,943	32,863	4,389
23.愛知	462,784	▲ 15.1		5,493	172,302	1,173	26,414	861	36,165	2,859	132,487	79,926	5,104
24.三重	78,688	14.7			40,629		5,773		4,072		8,869	17,206	2,139
25.滋賀	83,558	▲ 37.4		1,715	40,744		1,289		2,563	1,995	25,405	8,823	1,024
26.京都	56,067	▲ 42.4		1,102	4,361	641	529		6,671	3,108	15,451	22,105	2,100
27.大阪	805,439	2.6		2,496	160,367	26,304	64,387	4,935	46,640	54,888	331,852	111,785	1,785
28.兵庫	349,694	▲ 13.2		486	156,793	7,272	25,485		11,268	6,600	108,683	30,511	2,596
29.奈良	30,167	▲ 54.0			1,435				3,613	1,418	14,604	9,097	
30.和歌山	8,710	▲ 71.6			3,402						736	3,733	839
31.鳥取	11,415	▲ 36.9			3,353		919	565	1,208		3,772	1,598	
32.島根	19,005	▲ 71.7	536		3,003	8,003			1,155		856	4,617	835
33.岡山	36,457	▲ 26.8		545	15,479				4,182	4,583	4,114	7,554	
34.広島	117,563	13.2			23,830		1,996		12,545	2,715	39,089	27,365	10,023
35.山口	25,240	▲ 46.4			8,715				6,510		4,254	5,230	531
36.徳島	23,019	18.9			8,999						2,348	11,672	
37.香川	15,853	▲ 61.3		672	3,257				630	4,619	4,945	1,730	
38.愛媛	21,262	▲ 35.9			6,184					1,185	6,822	7,071	
39.高知	6,224	▲ 45.5									5,242	982	
40.福岡	291,815	▲ 5.0	568	1,437	33,403		19,005		18,360	2,079	106,639	105,770	4,554
41.佐賀	45,226	25.4			34,543				2,278		2,555	5,850	
42.長崎	32,198	1.3	746		14,840		1,502		1,444	509	6,821	6,336	
43.熊本	25,494	▲ 55.6		953	10,333		844		1,478	893	4,593	5,229	1,172
44.大分	46,966	31.0			38,279				1,399		3,322	3,966	
45.宮崎	16,191	▲ 50.5		592	3,498				1,902		-932	11,131	
46.鹿児島	36,886	▲ 39.6					4,651		7,484		8,116	16,635	
47.沖縄	82,676	11.5			709		7,035	6,979			28,901	38,421	631

注1) 建築工事・建築設備工事については、1件の請負契約額が5億円以上の工事を対象として、平成12年度より新たに調査を実施している。

注2) 受注高の少ない集計区分等の数値は、誤差が大きいため利用に当たっては注意して下さい。

Ⅲ-4. 発注者別・施工地域別請負契約額

1) 建築工事・建築設備工事(1件5億円以上の工事)

平成20年1月 ~ 平成20年12月分

(単位:百万円,%)

	合計		農林漁業	鉱業、採石業、 砂利採取業、 建設業	製造業	電気・ガス・ 熱供給・ 水道業	運輸業、 郵便業	情報通信業	卸売業、 小売業	金融業、 保険業	不動産業	サービス業	その他
		前年比											
T.全国計	7,503,297	▲ 4.4	10,686	48,904	1,512,388	92,933	431,641	74,470	488,342	218,592	3,017,957	1,449,571	157,813
1.北海道	200,271	12.8	4,642	525	30,167		22,867	583	6,656	43,354	53,432	37,462	583
2.東北	246,683	▲ 29.8	568	3,952	70,831	2,248	7,179		17,427	5,130	54,216	84,002	1,129
3.関東	3,926,050	3.8	1,896	19,529	480,301	18,892	226,283	57,698	266,487	77,259	1,960,503	698,882	118,320
4.北陸	147,792	▲ 11.1	869		56,208	19,202	3,813	1,247	9,378	987	8,036	47,154	898
5.中部	795,376	▲ 3.9	861	14,900	299,353	10,371	43,857	2,463	57,065	6,534	210,586	137,753	11,632
6.近畿	1,333,635	▲ 12.0		5,799	367,102	34,217	91,690	4,935	70,755	68,745	499,728	183,160	7,505
7.中国	209,680	▲ 26.7	536	545	54,380	8,003	2,915	565	25,600	7,298	52,085	46,364	11,389
8.四国	66,358	▲ 36.8		672	18,440				630	5,804	19,357	21,455	
9.九州・沖縄	577,452	▲ 9.2	1,314	2,982	135,605		33,037	6,979	34,344	3,481	160,015	193,338	6,357

注1) 建築工事・建築設備工事については、1件の請負契約額が5億円以上の工事を対象として、平成12年度より新たに調査を実施している。

注2) 地域別区分

- 東北 : 青森県、岩手県、宮城県、秋田県、山形県、福島県
- 関東 : 茨城県、栃木県、群馬県、埼玉県、千葉県、東京都、神奈川県、山梨県、長野県
- 北陸 : 新潟県、富山県、石川県、福井県
- 中部 : 岐阜県、静岡県、愛知県、三重県
- 近畿 : 滋賀県、京都府、大阪府、兵庫県、奈良県、和歌山県
- 中国 : 鳥取県、島根県、岡山県、広島県、山口県
- 四国 : 徳島県、香川県、愛媛県、高知県
- 九州・沖縄 : 福岡県、佐賀県、長崎県、熊本県、大分県、宮崎県、鹿児島県、沖縄県

Ⅲ. 民間等からの受注工事

Ⅲ-3. 発注者別・施工都道府県別請負契約額

平成20年1月 ~ 平成20年12月分

2) 土木工事及び機械装置等工事(1件500万円以上の工事)

(単位:百万円,%)

	合計	前年比	農林漁業	鉱業、採石業、 砂利採取業、 建設業	製造業	電気・ガス・ 熱供給・ 水道業	運輸業、 郵便業	情報通信業	卸売業、 小売業	金融業、 保険業	不動産業	サービス業	その他
T.全国計	3,744,698	▲ 1.1	25,551	85,168	1,166,265	805,633	738,036	404,970	51,379	23,607	146,955	233,053	64,082
1.北海道	103,773	▲ 23.4	2,116	6,183	23,201	28,833	13,414	8,550	1,466	1,359	1,709	14,395	2,549
2.青森	51,324	▲ 51.0	235	565	8,544	21,500	8,000	4,329	105	56	304	5,860	1,826
3.岩手	27,264	▲ 20.9	584	411	2,324	5,089	12,066	5,049	33		304	816	588
4.宮城	62,343	▲ 8.4	47	732	7,469	13,801	17,071	14,293	786	83	3,392	3,382	1,287
5.秋田	32,764	3.2	174	2,405	8,464	10,587	5,529	4,126	445	89	85	456	404
6.山形	14,732	▲ 27.7	15	320	2,746	4,317	1,225	4,473	243	128	114	765	386
7.福島	94,624	▲ 9.2	37	1,142	18,700	43,875	9,741	11,034	281	81	152	9,181	401
8.茨城	102,883	4.9	4,477	4,055	46,793	28,062	2,210	7,850	2,052	639	2,276	3,604	866
9.栃木	62,161	29.2	10,593	2,019	24,434	6,696	7,016	5,534	401	74	2,790	1,773	831
10.群馬	38,172	▲ 21.4	270	1,557	10,428	9,658	6,612	5,147	681	264	1,069	2,157	330
11.埼玉	92,793	▲ 1.5	8	2,198	20,882	14,654	21,880	17,082	982	287	4,039	8,542	2,240
12.千葉	190,129	1.0	64	8,227	69,130	26,919	19,270	28,695	4,704	452	9,534	20,560	2,573
13.東京	407,867	5.2	28	11,018	41,461	26,313	213,838	52,128	3,557	10,896	18,930	21,608	8,091
14.神奈川	264,241	2.8	138	4,119	59,545	74,968	63,418	18,923	3,440	2,721	21,610	8,422	6,938
15.新潟	140,038	54.3	292	2,855	17,236	81,607	17,887	9,208	535	72	1,048	8,357	941
16.富山	34,489	14.4	15	343	11,031	12,812	2,545	3,864	322		1,379	2,068	108
17.石川	34,233	▲ 7.4	103	890	4,464	13,938	3,779	6,478	211	38	60	4,095	177
18.福井	72,277	▲ 18.1	56	583	6,343	54,771	2,788	3,047	805	49	2,893	788	154
19.山梨	32,800	82.7	109	199	3,518	5,535	13,708	6,247	236	7	257	2,563	421
20.長野	38,528	4.5	113	388	7,448	4,015	13,792	7,107	1,062	54	1,855	2,336	358
21.岐阜	48,412	17.3	261	752	19,832	5,809	7,159	7,852	1,181	70	1,246	2,643	1,608
22.静岡	111,492	5.6	285	1,487	30,303	18,661	24,692	15,670	1,971	487	7,874	7,629	2,433
23.愛知	260,448	24.5	55	2,633	107,808	36,240	42,514	30,323	3,216	816	10,900	22,570	3,374
24.三重	117,156	98.1	9	487	56,648	26,358	7,926	7,152	1,330	109	4,491	11,841	805
25.滋賀	57,734	▲ 2.9	2,740	1,469	27,734	2,706	9,900	4,513	202	45	4,482	4,388	-447
26.京都	48,748	▲ 11.3		1,416	11,495	6,218	15,970	5,028	840	168	1,575	5,247	791
27.大阪	240,981	▲ 6.0		5,177	71,946	30,237	68,837	18,643	3,766	2,083	19,868	14,467	5,957
28.兵庫	179,951	13.3	187	3,544	98,667	15,731	29,906	11,616	2,755	619	5,950	6,019	4,957
29.奈良	18,587	▲ 5.8		2,512	1,895	2,191	4,817	3,520	81		1,668	1,402	502
30.和歌山	101,596	114.7	30	629	82,306	6,604	5,252	2,582	104	23	165	3,397	504
31.鳥取	8,377	▲ 13.5	128		1,338	1,179	2,943	1,797	141		65	676	110
32.島根	24,847	▲ 28.4	242	299	3,230	14,232	2,491	3,224	35		78	704	312
33.岡山	65,627	▲ 18.1	174	1,026	42,196	7,590	3,654	3,681	1,326	114	438	4,283	1,146
34.広島	68,583	▲ 0.4	34	3,568	34,342	7,131	5,279	8,441	1,890	39	2,743	4,406	709
35.山口	49,186	▲ 35.7	47	654	29,986	4,175	4,440	2,193	125		3,484	2,587	1,495
36.徳島	11,918	▲ 15.2	155	26	3,905	4,090	1,134	1,720	68		299	267	255
37.香川	28,123	▲ 25.6	648	243	13,282	3,602	3,093	5,280	560	53	216	757	387
38.愛媛	52,674	▲ 51.6	101	1,152	27,084	14,403	2,254	3,832	544	64	66	1,752	1,421
39.高知	9,890	▲ 30.1		965	2,260	1,481	1,410	3,487	65	26	48	88	59
40.福岡	132,809	▲ 16.2	83	2,669	46,189	23,709	26,125	18,997	1,764	1,114	3,693	7,901	564
41.佐賀	43,549	16.8	237	224	4,429	28,930	2,126	2,132	3,767		267	1,161	275
42.長崎	25,777	▲ 14.6	154	531	3,327	10,927	1,624	4,374	298	23	1,028	-528	4,019
43.熊本	24,684	▲ 15.8	47	590	8,753	5,388	3,664	3,972	540	196	344	1,117	72
44.大分	40,641	9.6	179	2,386	25,510	4,999	2,257	2,421	449	30	1,172	840	398
45.宮崎	22,278	16.1	90	45	6,743	9,872	279	2,336	125	5	21	2,608	153
46.鹿児島	43,452	▲ 16.3	48	348	10,202	23,349	2,181	4,298	1,280	11	759	827	148
47.沖縄	9,743	▲ 77.8	141	124	695	1,870	320	2,721	609	163	215	2,277	608

注1) 機械装置等工事については、平成12年度より新たに調査を実施している。
注2) 受注高の少ない集計区分等の数値は、誤差が大きいのので利用に当たっては注意して下さい。

Ⅲ-4. 発注者別・施工地域別請負契約額

2) 土木工事及び機械装置等工事(1件500万円以上の工事)

平成20年1月 ~ 平成20年12月分

(単位:百万円,%)

	合計	前年比	農林漁業	鉱業、採石業、 砂利採取業、 建設業	製造業	電気・ガス・ 熱供給・ 水道業	運輸業、 郵便業	情報通信業	卸売業、 小売業	金融業、 保険業	不動産業	サービス業	その他
T.全国計	3,744,698	▲ 1.1	25,551	85,168	1,166,265	805,633	738,036	404,970	51,379	23,607	146,955	233,053	64,082
1.北海道	103,773	▲ 23.4	2,116	6,183	23,201	28,833	13,414	8,550	1,466	1,359	1,709	14,395	2,549
2.東北	283,051	▲ 22.2	1,092	5,576	48,247	99,169	53,632	43,304	1,893	437	4,351	20,459	4,891
3.関東	1,229,574	4.5	15,800	33,779	283,639	196,819	361,744	148,713	17,114	15,394	62,359	71,564	22,649
4.北陸	281,037	14.2	467	4,671	39,073	163,127	26,999	22,597	1,873	159	5,380	15,309	1,380
5.中部	537,509	29.4	610	5,360	214,590	87,069	82,291	60,997	7,698	1,482	24,511	44,682	8,219
6.近畿	647,596	8.6	2,957	14,747	294,042	63,688	134,682	45,902	7,748	2,938	33,708	34,919	12,264
7.中国	216,620	▲ 19.8	625	5,548	111,092	34,307	18,806	19,336	3,517	153	6,809	12,656	3,771
8.四国	102,604	▲ 41.3	905	2,386	46,532	23,576	7,891	14,318	1,237	143	629	2,864	2,122
9.九州・沖縄	342,933	▲ 15.8	979	6,918	105,850	109,045	38,577	41,251	8,832	1,542	7,499	16,203	6,237

注1) 機械装置等工事については、平成12年度より新たに調査を実施している。
注2) 地域別区分
東北 : 青森県、岩手県、宮城県、秋田県、山形県、福島県
関東 : 茨城県、栃木県、群馬県、埼玉県、千葉県、東京都、神奈川県、山梨県、長野県
北陸 : 新潟県、富山県、石川県、福井県
中部 : 岐阜県、静岡県、愛知県、三重県
近畿 : 滋賀県、京都府、大阪府、兵庫県、奈良県、和歌山県
中国 : 鳥取県、島根県、岡山県、広島県、山口県
四国 : 徳島県、香川県、愛媛県、高知県
九州・沖縄 : 福岡県、佐賀県、長崎県、熊本県、大分県、宮崎県、鹿児島県、沖縄県