

# ゼロメートル市街地におけるまちづくり について

平成21年1月28日  
江戸川区長 多田正見

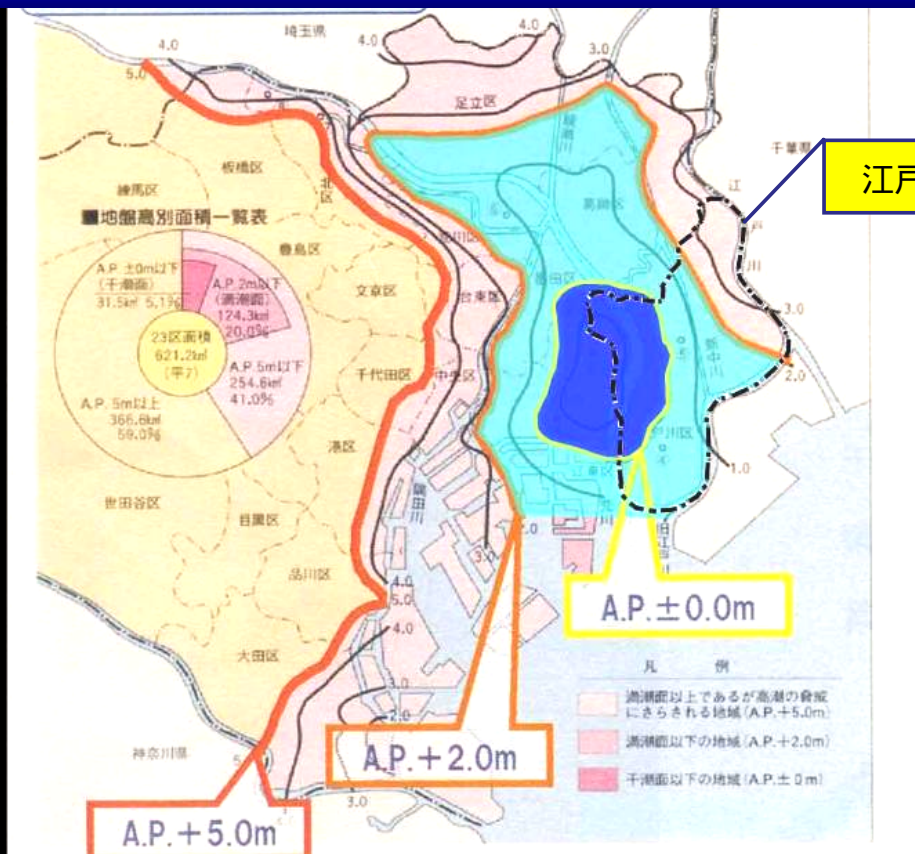
社会資本整備審議会都市計画・歴史的風土分科会都市計画部会  
第4回安全・安心まちづくり小委員会

## 江戸川区の位置（首都圏と利根川水系での位置）





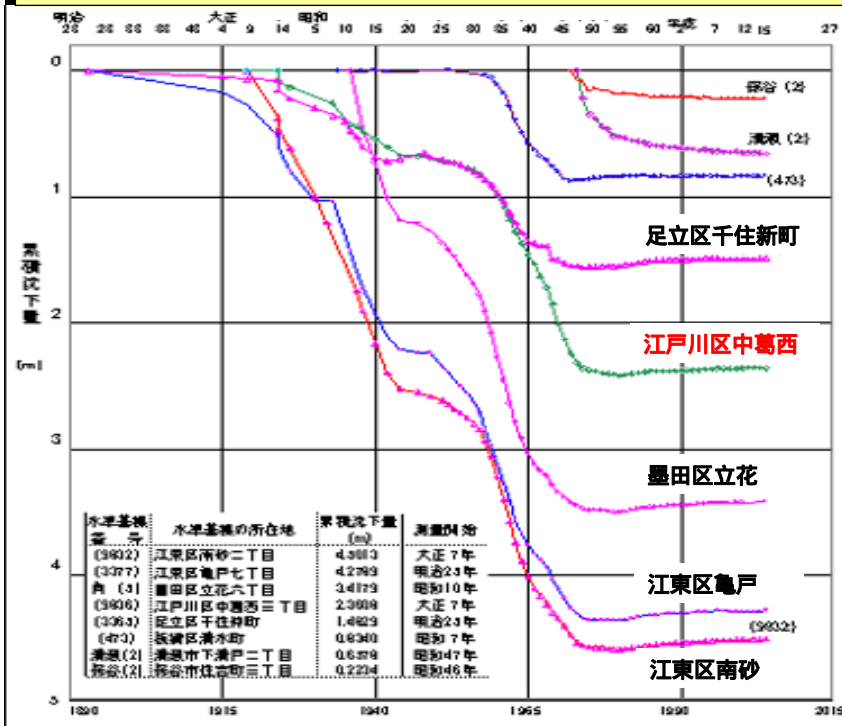
## 東京東部低地帯の地盤高



※: A.P. (Arakawa Peil) とは荒川工事基準面のことで、標高 (T.P.) 0m のとき A.P. + 1.134m となります。

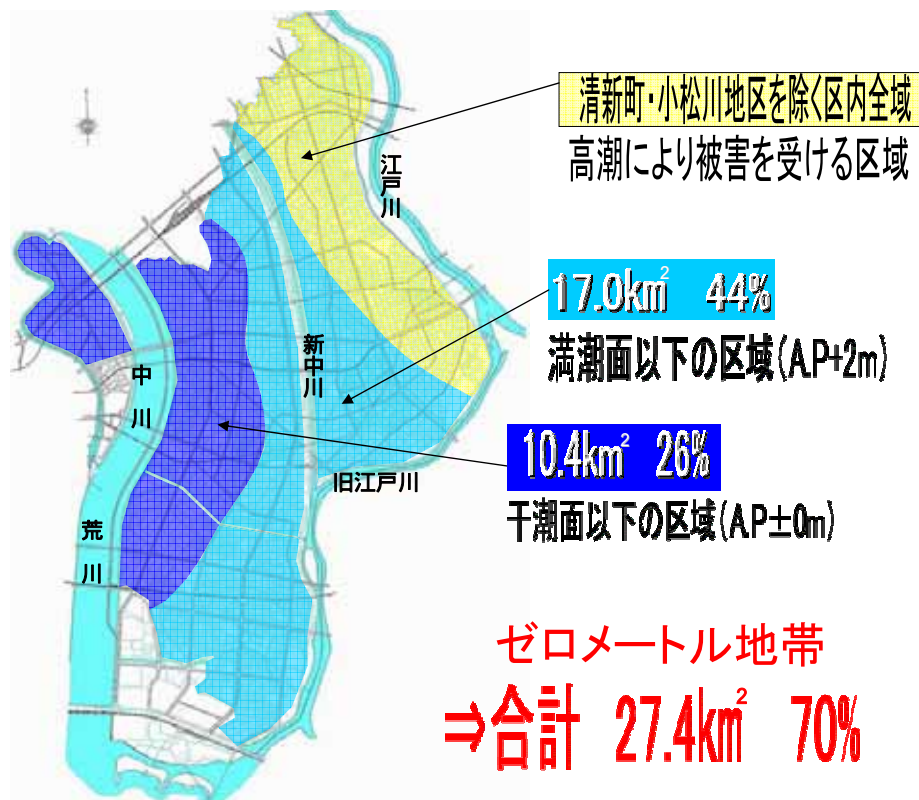
# 地下水の汲み上げによる地盤沈下の進行

東京都第五建設事務所(東京都葛飾区新小岩1丁目)に現在も保存されている抜け上がった井戸。昭和13年に設置された井戸で、そのときの地面が一番上の白線位置である。



5

## ゼロメートル都市・江戸川区の現状



6

# 学校壁面の潮位表示（小松川小学校）



# 水害との闘い（明治、大正）

明治43年大洪水



大正6年大津波（高潮）

# 水害との闘い（昭和）

カスリーン台風（昭和22年）洪水



キティ台風（昭和24年）高潮

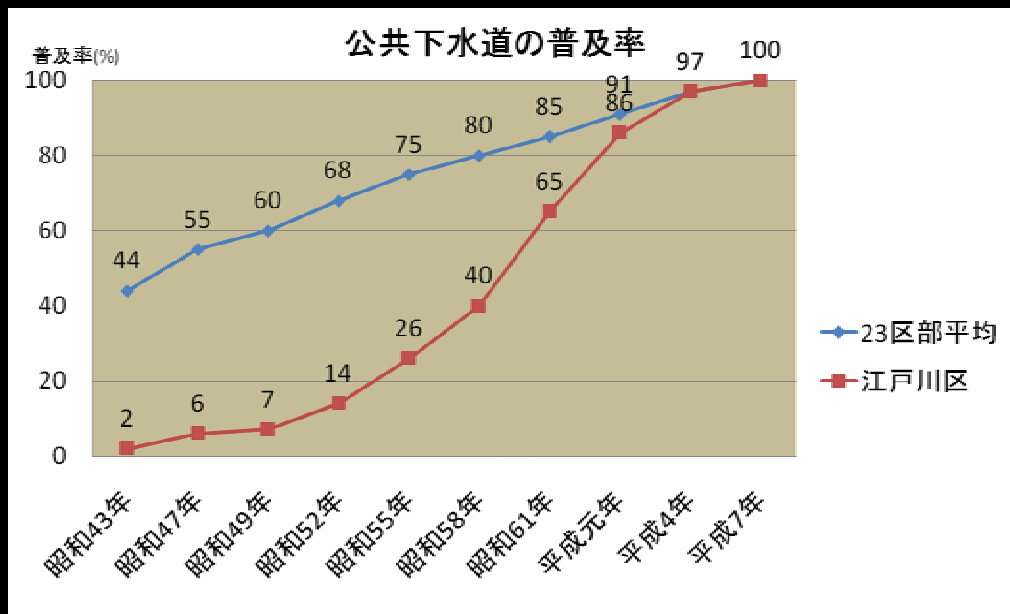
# 公共下水道事業

下水道事業



# 「長ぐつをはかないと歩けないまち」からの脱却

公共下水道の普及率  
(23区部と江戸川区)



11

## 内部河川の再生 (親水河川整備計画)

古川親水公園整備前 (環七下流/石甚橋付近 1960年代)



12

# 甦った清流、「親水」発祥の地

古川親水公園整備後（環七下流/石碁橋付近 2007年）



13

# 陸域の30%は土地区画整理事業による新しいまち



凡例	
緑色	区画整理を実施すべき区域
青色	区施行・完了区域
水色	区施行・事業中及び計画中区域
桃色	都施行・完了区域
オレンジ色	都施行・事業中区域
黄色	組合施行・完了区域
赤色	組合施行・事業中及び計画中区域
紫色	小松川防災拠点再開区域

14

# 土地区画整理事業によって生まれた駅前広場

区画整理前（一之江駅西部地区/1999年）



区画整理後（一之江駅西部地区/2006年）

15

# 葛西沖の埋立事業（土地区画整理事業）

葛西沖の埋立事業（葛西沖開発土地区画整理事業）

整備前 1972年



整備後 1995年



16



# 市街地再開発事業とスーパー堤防事業

小松川地区(整備前)昭和55年



現在

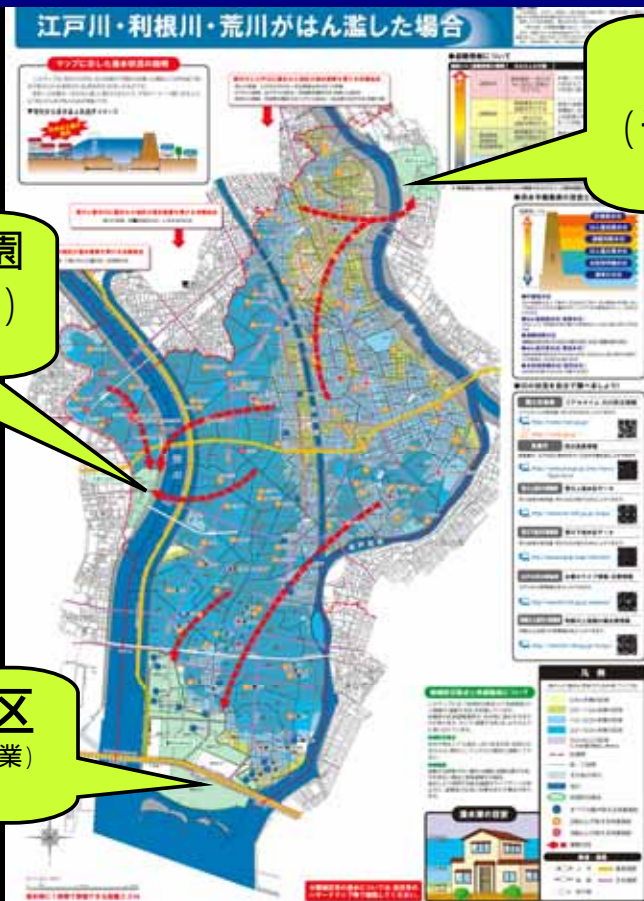
17

## スーパー堤防(大島・小松川公園)



18

# 江戸川区洪水ハザードマップ



国府台台地  
(千葉県市川市)  
約20万人

大島小松川公園  
(スーパー堤防)  
約20万人

葛西南部地区  
(葛西沖土地区画整理事業)  
約27万人

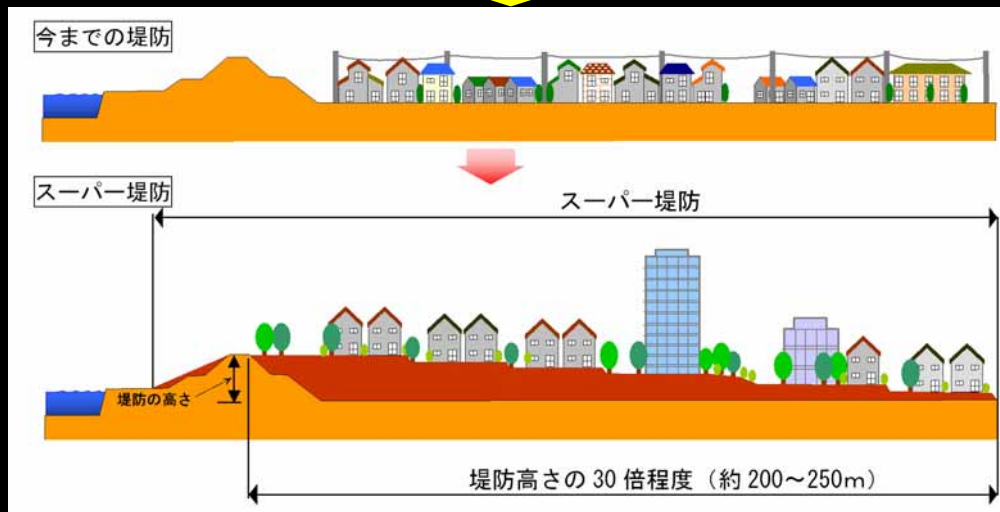
## カスリーン台風（昭和22年） 総武線上を逃げ惑う住民



# ゼロメートル都市、江戸川区民の 生命・財産を守るための治水対策

## スーパー堤防(高規格堤防)

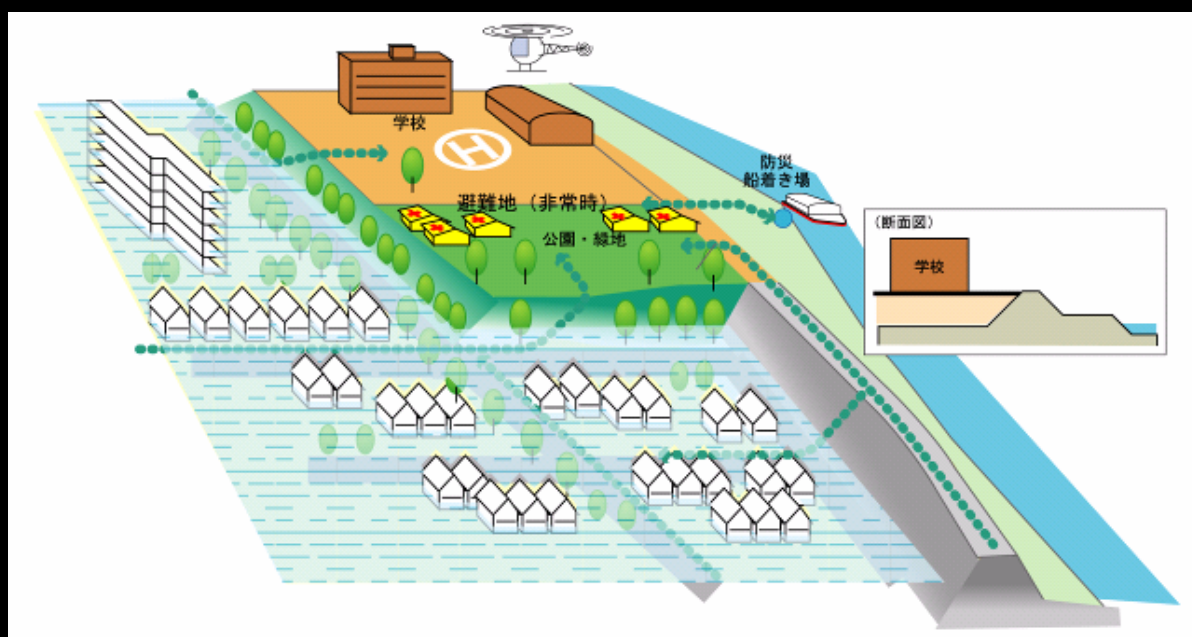
決壊しない、地震にも強い堤防



21

## スーパー堤防整備による、身近な一時避難場所（防災コア）

短区間の整備であっても、水害、震災などの災害に対応できる安全安心の避難・救援の場（防災コア）として活用



22

# スーパー堤防整備検討状況



# 江戸川区スーパー堤防整備方針

## 江戸川区スーパー堤防整備方針



(大河川と海に囲まれたゼロメートル地帯 江戸川区)

平成 18 年 12 月

江戸川区

# 海拔ゼロメートル世界都市サミット

