

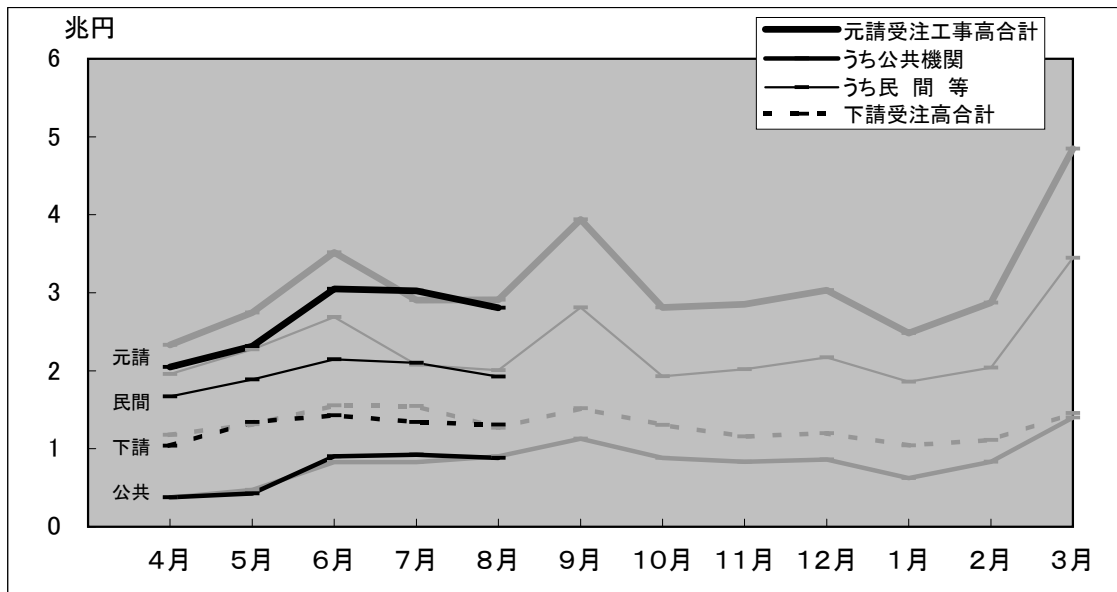
建設工事受注動態統計調査報告

平成20年8月分

Monthly Report on

Current Survey of Orders Received for Construction

受注高の推移(平成20年度)



(グラフ中の淡色の線は、平成19年度の推移)

「建設工事受注動態統計調査」は、平成12年度から開始した統計であり、従来の「公共工事着工統計調査」、「民間土木工事着工調査」及び「建設工事受注調査」の3統計を再編・統合したものである。

9月分は11月10日公表予定

※問い合わせ先

国土交通省 総合政策局 建設統計室
電 話 代表:03-5253-8111
担当者 下 岡(課長補佐) 内線 28-621
佐々木(係 長) 内線 28-622
小 山 内線 28-623
岩 井 内線 28-624

建設工事受注動態統計調査報告（平成20年8月分）

受注高

8月の受注高は4兆1,168億円で、前年同月比1.5%減少した。うち元請受注高は2兆8,075億円で、同3.6%減少し、下請受注高は1兆3,093億円で、同3.2%増加した。

元請受注高のうち公共機関からの受注高は8,831億円で、同2.2%減少し、民間等からの受注高は1兆9,244億円で、同4.2%減少した。

注1) 下請受注高は、2次下請以下も含む。

注2) 四捨五入により億円単位の値としたため、各項目の合計は必ずしも総計と一致しない。

1. 受注高

8月の受注高は、4兆1,168億円。

・前年同月比 1.5%減、6か月連続の減少。

1) 元・下請別 (資料編, 表I-1参照)

元請受注高は、2兆8,075億円。(前年同月比 3.6%減, 先月の増加から再び減少)

下請受注高は、1兆3,093億円。(同 3.2%増, 3か月ぶりの増加)

2) 業種別 (資料編, 表I-2参照)

総合工事業は、2兆6,430億円。(同 7.1%減, 先月の増加から再び減少)

職別工事業は、3,660億円。(同 12.9%減, 3か月連続の減少)

設備工事業は、1兆1,079億円。(同 21.3%増, 先月の減少から再び増加)

2. 元請受注高

8月の元請受注高は、2兆8,075億円。

・前年同月比 3.6%減, 先月の増加から再び減少。

1) 発注者別 (資料編, 表I-1参照)

公共機関からは、8,831億円。(同 2.2%減, 3か月ぶりの減少)

民間等からは、1兆9,244億円。(同 4.2%減, 先月の増加から再び減少)

2) 工事種類別 (資料編, 表I-1参照)

土木工事は、9,435億円。(同 6.2%増, 3か月連続の増加)

建築工事は、1兆5,772億円。(同 11.8%減, 先月の増加から再び減少)

機械装置等工事は、2,868億円。(同 22.5%増, 5か月ぶりの増加)

※ 建築工事には建築設備工事を含む。

3) 業種別 (資料編, 表I-2参照)

総合工事業は、2兆1,530億円。(同 7.6%減, 先月の増加から再び減少)

職別工事業は、1,005億円。(同 15.4%増, 2か月連続の増加)

設備工事業は、5,539億円。(同 12.3%増, 3か月ぶりの増加)

建設工事受注動態統計調査報告（平成20年8月分）

公共機関からの受注工事（1件500万円以上の工事）

8月の公共機関からの受注工事額は8,074億円で、前年同月比5.4%減少した。うち「国の機関」からは2,775億円で、同5.8%増加し、「地方の機関」からは5,299億円で、同10.3%減少した。

8月の公共機関からの受注工事額は、8,074億円。

・前年同月比 5.4%減、3か月ぶりの減少。

1. 発注機関別（資料編，表Ⅱ－1参照）

1) 国の機関

「国の機関」からの受注工事額は、2,775億円であった。

・前年同月比 5.8%増、3か月連続の増加。

① 国は、1,479億円。（同 9.6%減、先月の増加から再び減少）

② 独立行政法人は、352億円。

③ 政府関連企業等は、943億円。

※ 国以外の機関（再掲：②～③）は、1,296億円。（同 31.1%増、3か月連続の増加）

2) 地方の機関

「地方の機関」からの受注工事額は、5,299億円であった。

・前年同月比 10.3%減、3か月ぶりの減少。

① 都道府県は、2,470億円。（同 9.2%減、3か月ぶりの減少）

② 市区町村は、2,313億円。（同 1.7%減、5か月ぶりの減少）

③ 地方公営企業は、340億円。（同 42.4%減、2か月連続の減少）

④ その他は、177億円。（同 27.2%減、3か月ぶりの減少）

2. 工事分類別（資料編，表Ⅱ－2. 1）参照）

工事分類別にみると、受注工事額の多いのは「道路工事」2,697億円、「教育・病院」1,269億円、「治山・治水」890億円であった。

3. 発注機関別・工事分類別（資料編，表Ⅱ－2. 1）参照）

発注機関別・工事分類別にみると、注工事額の多いのは、都道府県の「道路工事」934億円、市区町村の「教育・病院」771億円、国の「道路工事」726億円であった。

(注) 発注機関の区分、発注機関分類等の見直しに伴い、「独立行政法人」，「政府関連企業等」の前年同月比が算出できなくなったため、これらの合計を「国以外の機関」として再掲している。

建設工事受注動態統計調査報告（平成20年8月分）

民間等からの受注工事

1. 建築工事・建築設備工事（1件5億円以上の工事）

8月の建築工事及び建築設備工事の受注工事額は4,746億円で、前年同月比2.1%減少した。

8月の建築工事及び建築設備工事の受注工事額は、4,746億円。

・前年同月比 2.1%減、先月の増加から再び減少。

1) 発注者別（資料編、表Ⅲ－1. 1）参照）

- ① 農林漁業は、0億円。
- ② 鉱業、採石業、砂利採取業、建設業は、79億円。（同 50.5%減、3か月ぶりの減少）
- ③ 製造業は、945億円。（同 51.1%増、2か月連続の増加）
- ④ 電気・ガス・熱供給・水道業は、102億円。（同 166.1%増、先月の減少から再び増加）
- ⑤ 運輸業、郵便業は、249億円。（同 45.2%減、3か月ぶりの減少）
- ⑥ 情報通信業は、16億円。（同 15.6%減、9か月連続の減少）
- ⑦ 卸売業、小売業は、176億円。（同 46.0%減、先月の増加から再び減少）
- ⑧ 金融業、保険業は、213億円。（同 89.2%増、2か月連続の増加）
- ⑨ 不動産業は、1,859億円。（同 14.5%減、先月の増加から再び減少）
- ⑩ サービス業は、963億円。（同 7.2%増、先月の減少から再び増加）
- ⑪ その他は、144億円。（同 264.5%増、2か月連続の増加）

2) 工事種類別（資料編、表Ⅲ－2参照）

工事種類別にみると、受注工事額の多いのは「住宅」1,494億円、「事務所」1,064億円、「工場・発電所」941億円であった。

3) 発注者別・工事種類別（資料編、表Ⅲ－2参照）

発注者別・工事種類別にみると、受注工事額の多いのは、不動産業の「住宅」1,017億円、製造業の「工場・発電所」793億円、不動産業の「事務所」670億円であった。

(注1) 日本標準産業分類の改訂（第11回改訂）に準拠し、発注者分類を平成15年4月分から変更し、この変更に合わせて、平成12年度から平成14年度までのデータについて再計算を行っている。

(注2) 日本標準産業分類の改訂（第12回改訂）に準拠し、発注者分類の名称を平成20年4月分から変更を行った。

○鉱業、建設業 → 鉱業、採石業、砂利採取業、建設業 ○運輸業 → 運輸業、郵便業
○卸売・小売業 → 卸売業、小売業 ○金融・保険業 → 金融業、保険業

建設工事受注動態統計調査報告（平成20年8月分）

民間等からの受注工事（つづき）

2. 土木工事及び機械装置等工事（1件500万円以上の工事）

8月の土木工事及び機械装置等工事の受注工事額は3,422億円で、前年同月比34.6%増加した。

8月の土木工事及び機械装置等工事の受注工事額は、3,422億円。

・前年同月比 34.6%増、4か月ぶりの増加。

1) 発注者別（資料編、表Ⅲ－1. 2）参照）

- ① 農林漁業は、8億円。（同 398.9%増、先月の減少から再び増加）
- ② 鉱業、採石業、砂利採取業、建設業は、82億円。（同 21.0%増、2か月連続の増加）
- ③ 製造業は、1,257億円。（同 59.9%増、4か月ぶりの増加）
- ④ 電気・ガス・熱供給・水道業は、858億円。（同 59.2%増、7か月ぶりの増加）
- ⑤ 運輸業、郵便業は、616億円。（同 33.7%増、5か月ぶりの増加）
- ⑥ 情報通信業は、239億円。（同 56.2%増、先月の減少から再び増加）
- ⑦ 卸売業、小売業は、28億円。（同 69.7%減、5か月連続の減少）
- ⑧ 金融業、保険業は、10億円。（同 1.7%減、3か月連続の減少）
- ⑨ 不動産業は、96億円。（同 43.4%減、3か月連続の減少）
- ⑩ サービス業は、164億円。（同 20.3%減、先月の増加から再び減少）
- ⑪ その他は、65億円。（同 12.3%増、2か月連続の増加）

2) 工事種類別（資料編、表Ⅲ－2参照）

工事種類別にみると、受注工事額の多いのは「機械装置等工事」1,459億円、「鉄道工事」539億円、「発電用土木工事」404億円であった。

3) 発注者別・工事種類別（資料編、表Ⅲ－2参照）

発注者別・工事種類別にみると、受注工事額の多いのは、製造業の「機械装置等工事」1,001億円、運輸業、郵便業の「鉄道工事」539億円、電気・ガス・熱供給・水道業の「発電用土木工事」401億円であった。

(注1) 日本標準産業分類の改訂（第11回改訂）に準拠し、発注者分類を平成15年4月分から変更し、この変更に合わせて、平成12年度から平成14年度までのデータについて再計算を行っている。

(注2) 日本標準産業分類の改訂（第12回改訂）に準拠し、発注者分類の名称を平成20年4月分から変更を行った。

○鉱業、建設業 → 鉱業、採石業、砂利採取業、建設業 ○運輸業 → 運輸業、郵便業
○卸売・小売業 → 卸売業、小売業 ○金融・保険業 → 金融業、保険業

I. 受注高の対前年同月比

I-1. 工事種別別受注高前年同月比時系列表

(単位：%)

	受注高合計																						
	元請受注高												下請受注高										
	土木工事			建築工事・ 建築設備 工事			機械装置等 工事			公共機関からの受注工事			民間等からの受注工事			土木工事			建築工事・ 建築設備 工事			機械装置等 工事	
H17年度	0.8	▲ 0.4	2.5	▲ 5.9	0.2	▲ 4.2	3.8	▲ 8.7	▲ 9.7	▲ 10.8	▲ 4.9	▲ 13.4	5.3	15.8	4.9	▲ 6.8	2.2	8.5	▲ 0.5	▲ 1.6			
H18年度	▲ 5.4	▲ 10.6	▲ 2.3	▲ 8.0	▲ 4.6	▲ 8.8	▲ 3.1	0.4	▲ 13.4	▲ 14.6	▲ 10.8	▲ 9.4	▲ 0.8	4.9	▲ 2.2	3.9	▲ 7.1	▲ 14.4	▲ 0.6	▲ 20.5			
H19年度	1.8	▲ 0.6	0.2	24.3	4.0	0.5	2.3	33.3	1.1	0.1	▲ 1.4	22.1	5.1	1.3	2.7	36.9	▲ 3.1	▲ 3.1	▲ 4.6	7.2			
H19. 4~H19. 8	5.5	▲ 0.1	5.8	23.6	5.7	▲ 1.3	5.7	32.9	▲ 1.7	▲ 4.7	▲ 0.2	28.8	8.2	4.4	6.4	33.9	5.0	2.2	5.9	8.2			
H20. 4~H20. 8	▲ 7.4	▲ 1.7	▲ 9.8	▲ 7.4	▲ 8.1	4.7	▲ 12.4	▲ 13.5	3.1	7.5	▲ 2.0	▲ 18.9	▲ 11.6	0.6	▲ 13.6	▲ 12.2	▲ 5.9	▲ 13.8	▲ 3.9	5.0			
H17年	4.5	5.1	5.3	▲ 3.7	4.1	4.6	4.8	▲ 4.1	0.5	3.2	▲ 3.9	▲ 14.6	5.9	8.5	6.1	0.2	5.3	6.2	6.4	▲ 3.1			
H18年	▲ 6.0	▲ 12.7	▲ 2.4	▲ 5.2	▲ 5.7	▲ 13.1	▲ 2.3	▲ 0.7	▲ 18.1	▲ 20.4	▲ 12.9	▲ 7.1	0.2	6.9	▲ 1.0	1.6	▲ 6.6	▲ 12.1	▲ 2.6	▲ 12.1			
H19年	0.7	▲ 2.9	0.8	13.8	2.2	▲ 2.3	1.6	25.5	▲ 2.7	▲ 5.3	▲ 0.7	19.8	4.0	3.7	1.8	27.3	▲ 2.5	▲ 4.3	▲ 1.1	▲ 5.9			
H19. 1~H19. 8	2.1	▲ 2.6	3.5	7.9	2.7	▲ 2.5	3.2	18.7	▲ 4.1	▲ 6.8	0.3	10.4	5.2	5.8	3.6	21.1	0.8	▲ 3.0	4.2	▲ 9.2			
H20. 1~H20. 8	▲ 4.0	0.1	▲ 6.8	3.7	▲ 2.7	5.4	▲ 6.7	1.5	4.7	8.7	▲ 1.8	▲ 11.3	▲ 5.2	0.0	▲ 7.2	4.9	▲ 6.9	▲ 11.2	▲ 7.1	8.2			
H19. 7- 9	1.9	0.3	▲ 0.5	27.8	▲ 0.5	▲ 2.4	▲ 3.2	30.7	▲ 6.0	▲ 7.8	▲ 12.9	39.2	2.0	10.5	▲ 1.9	27.5	7.9	7.1	6.4	22.0			
H19.10-12	▲ 4.3	▲ 4.3	▲ 7.6	20.0	0.6	▲ 2.0	▲ 2.5	34.5	3.9	0.1	11.4	24.7	▲ 0.8	▲ 6.7	▲ 3.8	37.9	▲ 14.2	▲ 8.7	▲ 18.0	▲ 7.6			
H20. 1- 3	1.3	2.7	▲ 2.1	24.0	5.4	6.3	2.3	28.8	6.8	10.1	▲ 1.5	▲ 1.1	4.9	▲ 0.7	2.7	38.7	▲ 8.6	▲ 6.6	▲ 12.6	14.2			
H20. 4- 6	▲ 11.3	0.8	▲ 15.6	▲ 10.4	▲ 13.7	4.7	▲ 19.5	▲ 16.3	1.9	8.7	▲ 11.3	▲ 2.5	▲ 17.5	▲ 0.1	▲ 20.2	▲ 18.7	▲ 6.0	▲ 6.2	▲ 6.9	1.8			
H20. 7- 9																							
平成19年 4月	5.4	▲ 8.4	9.8	18.6	8.0	▲ 4.0	10.4	32.4	▲ 3.3	▲ 8.1	▲ 2.1	54.0	10.5	▲ 0.3	11.2	28.7	0.5	▲ 15.4	8.8	▲ 0.6			
5月	7.4	▲ 0.9	7.5	31.1	14.8	2.6	14.6	50.4	3.9	5.9	▲ 2.2	13.0	17.3	▲ 1.1	16.1	56.9	▲ 5.2	▲ 5.7	▲ 6.1	2.1			
6月	13.0	3.3	15.7	24.4	12.8	0.6	15.2	39.2	1.6	▲ 3.5	9.0	19.6	16.8	7.4	16.1	43.8	13.6	9.3	17.0	2.2			
7月	6.7	9.5	0.6	46.8	0.8	0.5	▲ 5.1	55.4	0.4	▲ 5.1	5.6	56.4	0.9	11.9	▲ 6.3	55.1	20.0	29.4	13.5	31.6			
8月	▲ 5.1	▲ 6.0	▲ 5.3	▲ 0.2	▲ 5.6	▲ 5.3	▲ 5.9	▲ 3.7	▲ 8.3	▲ 8.6	▲ 12.3	12.9	▲ 4.3	3.2	▲ 4.9	▲ 8.7	▲ 4.0	▲ 7.6	▲ 3.8	7.1			
9月	4.0	▲ 1.7	2.7	38.7	2.6	▲ 2.3	0.3	43.6	▲ 8.6	▲ 9.2	▲ 26.2	46.9	7.8	15.2	3.8	41.8	8.1	0.2	9.2	27.7			
10月	▲ 8.5	▲ 9.2	▲ 13.0	25.3	▲ 4.9	▲ 7.6	▲ 10.2	41.3	▲ 5.8	▲ 9.4	1.1	18.0	▲ 4.5	▲ 2.8	▲ 11.3	48.8	▲ 15.3	▲ 12.2	▲ 18.5	▲ 6.8			
11月	▲ 1.9	▲ 1.8	▲ 5.4	23.4	6.0	2.6	3.9	33.5	8.8	4.6	5.7	68.0	4.8	▲ 1.5	3.7	23.9	▲ 17.2	▲ 10.6	▲ 23.0	3.4			
12月	▲ 2.2	▲ 0.8	▲ 4.4	10.5	1.2	▲ 0.2	▲ 1.1	27.5	10.7	7.5	28.9	▲ 2.1	▲ 2.2	▲ 14.7	▲ 3.6	40.4	▲ 9.8	▲ 1.9	▲ 12.2	▲ 18.7			
平成20年 1月	▲ 0.8	2.2	▲ 8.5	49.3	5.4	10.9	▲ 4.6	72.8	8.5	11.7	0.3	3.6	4.5	9.6	▲ 5.1	96.0	▲ 13.2	▲ 13.4	▲ 16.7	11.3			
2月	6.2	9.8	2.0	24.4	10.5	17.1	5.3	26.8	21.1	33.1	▲ 2.7	▲ 14.4	6.7	▲ 9.3	6.3	36.3	▲ 3.5	▲ 5.6	▲ 5.8	19.2			
3月	▲ 0.3	▲ 1.1	▲ 0.8	7.4	2.6	▲ 1.0	4.2	5.3	▲ 0.9	▲ 1.0	▲ 1.6	2.5	4.1	▲ 1.0	4.8	6.4	▲ 8.9	▲ 1.5	▲ 14.3	12.7			
平成20年 4月	▲ 12.1	2.8	▲ 17.8	▲ 8.5	▲ 12.1	4.8	▲ 18.0	▲ 10.7	1.4	10.1	▲ 15.6	▲ 18.9	▲ 14.7	0.4	▲ 18.2	▲ 9.0	▲ 12.0	▲ 0.7	▲ 17.3	▲ 4.7			
5月	▲ 9.9	▲ 10.6	▲ 9.3	▲ 12.2	▲ 15.7	▲ 11.7	▲ 16.7	▲ 17.7	▲ 10.0	▲ 20.2	5.4	23.6	▲ 17.0	▲ 1.7	▲ 18.4	▲ 22.8	2.2	▲ 9.1	8.0	▲ 0.1			
6月	▲ 11.7	8.2	▲ 19.0	▲ 9.8	▲ 13.3	15.9	▲ 22.6	▲ 18.8	8.8	26.0	▲ 17.5	▲ 10.3	▲ 20.1	0.8	▲ 23.2	▲ 20.5	▲ 8.3	▲ 7.6	▲ 10.7	8.7			
7月	▲ 2.0	▲ 10.2	6.7	▲ 27.0	4.0	3.3	11.2	▲ 34.2	11.2	11.8	29.4	▲ 50.3	1.2	▲ 11.3	8.8	▲ 29.8	▲ 13.4	▲ 33.4	▲ 1.9	▲ 11.9			
8月	▲ 1.5	1.6	▲ 7.0	26.4	▲ 3.6	6.2	▲ 11.8	22.5	▲ 2.2	1.4	▲ 8.8	▲ 14.4	▲ 4.2	17.0	▲ 12.2	36.0	3.2	▲ 8.9	4.3	33.9			
9月																							
10月																							
11月																							
12月																							
平成21年 1月																							
2月																							
3月																							

注)資料編における「I. 受注高」は、建設業者が受注した全ての工事の総受注高であり、平成12年度より「建設工事受注動態統計調査」として新たに実施している調査内容である。

I. 受注高

I-2. 業者所在地域別・業種別受注高

平成20年 8月分

(単位:百万円, %)

	業種計	合計											
		元請受注高		公共機関				民間等				下請受注高	
		前年同月比	前年同月比	前年同月比	前年同月比	前年同月比	前年同月比	前年同月比	前年同月比	前年同月比	前年同月比		
全国計	業種計	4,116,821	▲ 1.5	2,807,493	▲ 3.6	883,076	▲ 2.2	1,924,417	▲ 4.2	1,309,328	3.2		
	総合工事業	2,642,976	▲ 7.1	2,153,016	▲ 7.6	754,246	▲ 2.2	1,398,771	▲ 10.3	489,960	▲ 4.8		
	職別工事業	365,991	▲ 12.9	100,531	15.4	29,406	38.3	71,125	8.0	265,461	▲ 20.3		
	設備工事業	1,107,853	21.3	553,946	12.3	99,424	▲ 10.0	454,521	18.8	553,907	31.8		
北海道	業種計	170,662	0.5	141,882	36.9	103,757	65.4	38,125	▲ 6.9	28,780	▲ 56.5		
	総合工事業	137,879	▲ 3.5	125,763	26.1	98,068	60.9	27,695	▲ 28.6	12,115	▲ 72.0		
	職別工事業	10,417	105.1	4,569	652.0	1,848	215.0	2,721	12,925.2	5,849	30.8		
	設備工事業	22,366	2.7	11,550	247.7	3,841	224.8	7,709	260.3	10,816	▲ 41.4		
東北	業種計	172,858	▲ 26.7	116,130	▲ 25.0	58,279	▲ 31.9	57,851	▲ 16.4	56,728	▲ 30.1		
	総合工事業	114,835	▲ 30.1	87,846	▲ 31.1	51,053	▲ 34.5	36,793	▲ 25.9	26,990	▲ 26.5		
	職別工事業	21,507	▲ 43.2	4,769	▲ 41.5	4,034	243.5	736	▲ 89.5	16,738	▲ 43.6		
	設備工事業	36,516	8.2	23,515	23.7	3,192	▲ 50.7	20,323	62.1	13,001	▲ 11.8		
関東	業種計	1,880,484	▲ 0.8	1,370,098	▲ 0.0	338,647	5.4	1,031,451	▲ 1.7	510,385	▲ 2.7		
	総合工事業	1,200,111	▲ 4.3	1,018,345	▲ 5.6	263,932	1.8	754,413	▲ 8.0	181,766	3.8		
	職別工事業	157,682	▲ 22.0	47,029	▲ 7.1	13,936	51.9	33,093	▲ 20.2	110,653	▲ 27.0		
	設備工事業	522,691	19.3	304,724	26.8	60,780	15.0	243,945	30.1	217,967	10.2		
北陸	業種計	220,528	▲ 11.0	128,090	▲ 18.2	64,323	▲ 14.9	63,766	▲ 21.2	92,439	1.3		
	総合工事業	161,749	▲ 7.3	110,341	▲ 14.3	57,515	▲ 12.1	52,826	▲ 16.5	51,408	12.5		
	職別工事業	23,407	▲ 18.3	3,779	59.3	2,207	66.1	1,572	50.8	19,628	▲ 25.3		
	設備工事業	35,372	▲ 20.8	13,970	▲ 45.1	4,601	▲ 47.9	9,368	▲ 43.6	21,403	11.3		
中部	業種計	357,100	▲ 7.4	250,979	0.6	108,287	11.9	142,692	▲ 6.5	106,121	▲ 22.0		
	総合工事業	254,704	3.2	205,238	7.9	100,270	15.9	104,968	1.2	49,466	▲ 12.4		
	職別工事業	38,221	▲ 12.5	6,135	50.2	1,243	69.0	4,892	46.1	32,087	▲ 19.0		
	設備工事業	64,175	▲ 32.6	39,607	▲ 28.2	6,774	▲ 29.1	32,833	▲ 28.0	24,568	▲ 38.6		
近畿	業種計	824,560	13.6	495,322	▲ 7.8	65,346	▲ 24.8	429,975	▲ 4.5	329,238	74.6		
	総合工事業	459,949	▲ 8.6	365,069	▲ 14.8	51,408	▲ 16.8	313,662	▲ 14.4	94,880	27.0		
	職別工事業	67,590	42.5	26,805	126.0	3,730	▲ 25.4	23,076	236.3	40,785	14.7		
	設備工事業	297,021	69.5	103,447	6.7	10,209	▲ 49.4	93,238	21.4	193,574	147.2		
中国	業種計	163,553	8.3	107,155	9.0	54,274	7.6	52,881	10.4	56,398	7.1		
	総合工事業	107,805	▲ 4.8	88,309	2.7	52,287	11.8	36,022	▲ 8.2	19,496	▲ 28.4		
	職別工事業	12,851	▲ 1.8	3,151	112.7	538	▲ 33.1	2,613	286.4	9,700	▲ 16.4		
	設備工事業	42,896	73.6	15,695	44.3	1,448	▲ 49.6	14,247	78.0	27,201	96.7		
四国	業種計	69,244	▲ 27.1	31,683	▲ 50.7	17,404	▲ 50.0	14,279	▲ 51.5	37,561	22.1		
	総合工事業	36,795	▲ 46.5	24,890	▲ 53.2	16,370	▲ 51.1	8,520	▲ 56.8	11,905	▲ 23.9		
	職別工事業	9,395	6.2	606	▲ 75.1	332	200.1	274	▲ 88.2	8,789	37.2		
	設備工事業	23,054	33.2	6,186	▲ 27.9	701	▲ 41.3	5,486	▲ 25.8	16,868	93.4		
九州・沖縄	業種計	257,831	▲ 5.8	166,153	▲ 6.1	72,759	▲ 18.2	93,395	6.3	91,677	▲ 5.5		
	総合工事業	169,149	▲ 4.8	127,215	▲ 7.8	63,342	▲ 20.1	63,873	8.9	41,934	5.5		
	職別工事業	24,921	▲ 25.5	3,687	▲ 32.6	1,538	▲ 34.3	2,149	▲ 31.3	21,234	▲ 24.1		
	設備工事業	63,760	1.6	35,251	5.3	7,878	7.1	27,373	4.8	28,509	▲ 2.6		

注) 地域別区分

- 東北 : 青森県, 岩手県, 宮城県, 秋田県, 山形県, 福島県
- 関東 : 茨城県, 栃木県, 群馬県, 埼玉県, 千葉県, 東京都, 神奈川県, 山梨県, 長野県
- 北陸 : 新潟県, 富山県, 石川県, 福井県
- 中部 : 岐阜県, 静岡県, 愛知県, 三重県
- 近畿 : 滋賀県, 京都府, 大阪府, 兵庫県, 奈良県, 和歌山県
- 中国 : 鳥取県, 島根県, 岡山県, 広島県, 山口県
- 四国 : 徳島県, 香川県, 愛媛県, 高知県
- 九州・沖縄 : 福岡県, 佐賀県, 長崎県, 熊本県, 大分県, 宮崎県, 鹿児島県, 沖縄県

I. 受注高

I-3. 業者所在都道府県別受注高

平成20年8月分

(単位:百万円,%)

	合計										
	前年同月比	元請受注高				公共機関		民間等		下請受注高	
			前年同月比		前年同月比	前年同月比		前年同月比		前年同月比	
T 全国計	4,116,821	▲ 1.5	2,807,493	▲ 3.6	883,076	▲ 2.2	1,924,417	▲ 4.2	1,309,328	3.2	
1 北海道	170,662	0.5	141,882	36.9	103,757	65.4	38,125	▲ 6.9	28,780	▲ 56.5	
2 青森	20,669	▲ 41.7	13,256	▲ 47.6	7,817	▲ 53.4	5,440	▲ 36.0	7,412	▲ 27.2	
3 岩手	32,182	8.2	25,134	12.7	12,992	▲ 16.5	12,143	79.8	7,047	▲ 5.2	
4 宮城	62,675	▲ 7.5	37,881	▲ 13.5	12,876	▲ 26.9	25,005	▲ 4.6	24,794	3.5	
5 秋田	20,307	▲ 49.4	16,936	▲ 19.7	13,742	23.1	3,194	▲ 67.8	3,371	▲ 82.3	
6 山形	21,238	▲ 27.3	11,909	▲ 36.7	6,210	▲ 50.1	5,699	▲ 10.5	9,328	▲ 10.2	
7 福島	15,787	▲ 52.9	11,013	▲ 53.0	4,643	▲ 61.4	6,370	▲ 44.1	4,775	▲ 52.8	
8 茨城	33,757	▲ 0.8	13,781	▲ 15.9	7,921	▲ 11.5	5,861	▲ 21.1	19,976	13.2	
9 栃木	57,596	76.7	38,591	68.4	14,879	17.7	23,712	130.9	19,005	96.2	
10 群馬	32,589	64.5	21,011	59.2	9,543	139.2	11,468	24.6	11,577	74.9	
11 埼玉	40,234	▲ 37.4	27,576	16.4	11,228	4.3	16,348	26.5	12,658	▲ 68.8	
12 千葉	82,437	238.5	48,645	152.6	19,965	137.3	28,680	164.4	33,793	562.9	
13 東京	1,475,079	▲ 4.3	1,131,264	▲ 2.9	240,619	0.1	890,645	▲ 3.6	343,815	▲ 8.8	
14 神奈川	94,314	▲ 1.4	49,162	1.8	15,159	16.3	34,002	▲ 3.6	45,153	▲ 4.5	
15 新潟	106,195	▲ 14.1	65,471	▲ 29.1	30,484	▲ 22.3	34,987	▲ 34.2	40,724	30.6	
16 富山	38,606	▲ 19.3	23,025	▲ 13.4	11,097	▲ 25.7	11,928	2.4	15,581	▲ 26.8	
17 石川	44,394	▲ 7.6	23,068	▲ 2.8	14,312	2.6	8,757	▲ 10.5	21,326	▲ 12.3	
18 福井	31,334	10.8	16,526	19.5	8,431	13.3	8,095	26.8	14,808	2.5	
19 山梨	24,955	40.6	13,973	10.5	7,767	8.1	6,206	13.8	10,982	114.9	
20 長野	39,523	▲ 38.9	26,095	▲ 47.0	11,567	▲ 27.0	14,528	▲ 56.5	13,428	▲ 13.3	
21 岐阜	65,034	6.0	46,196	21.9	29,112	35.4	17,084	4.2	18,838	▲ 19.6	
22 静岡	63,009	▲ 49.0	46,537	▲ 37.2	15,988	▲ 50.8	30,549	▲ 26.5	16,473	▲ 66.7	
23 愛知	197,768	22.0	136,444	26.8	49,944	52.2	86,500	15.6	61,324	12.7	
24 三重	31,289	▲ 19.1	21,802	▲ 27.0	13,243	33.3	8,559	▲ 57.0	9,487	7.7	
25 滋賀	16,149	▲ 55.8	9,054	▲ 65.5	2,889	▲ 77.8	6,165	▲ 53.6	7,095	▲ 30.7	
26 京都	37,379	18.3	17,599	32.8	5,545	▲ 37.2	12,053	172.1	19,780	7.8	
27 大阪	647,326	13.9	399,767	▲ 9.4	43,199	▲ 0.0	356,567	▲ 10.4	247,559	94.6	
28 兵庫	109,027	51.5	59,522	35.4	10,756	▲ 35.4	48,766	78.6	49,505	76.6	
29 奈良	6,355	5.8	3,988	▲ 8.2	1,395	49.0	2,592	▲ 23.9	2,367	42.4	
30 和歌山	8,325	▲ 26.0	5,392	▲ 33.8	1,561	▲ 64.1	3,832	0.9	2,932	▲ 5.4	
31 鳥取	9,462	▲ 15.8	7,356	▲ 0.9	4,738	2.9	2,618	▲ 7.2	2,106	▲ 44.8	
32 島根	20,505	▲ 36.9	17,092	▲ 20.8	11,509	▲ 27.6	5,583	▲ 2.0	3,413	▲ 68.7	
33 岡山	33,956	▲ 6.3	24,140	▲ 10.5	11,621	0.9	12,519	▲ 19.0	9,817	6.2	
34 広島	67,979	34.5	37,249	24.3	16,326	29.2	20,924	20.8	30,729	49.3	
35 山口	31,651	54.3	21,318	72.0	10,081	74.3	11,238	69.9	10,333	27.4	
36 徳島	12,272	17.3	4,505	▲ 33.7	1,398	▲ 69.7	3,107	42.7	7,767	112.2	
37 香川	12,957	▲ 68.9	5,911	▲ 78.8	2,840	▲ 80.5	3,071	▲ 76.9	7,046	▲ 49.1	
38 愛媛	21,445	▲ 29.0	13,821	▲ 31.0	6,567	▲ 6.7	7,254	▲ 44.2	7,624	▲ 25.1	
39 高知	22,570	79.0	7,446	▲ 21.7	6,598	▲ 23.1	847	▲ 9.6	15,125	388.5	
40 福岡	91,114	▲ 2.7	48,240	▲ 15.9	15,290	▲ 11.1	32,950	▲ 18.0	42,874	18.1	
41 佐賀	21,633	▲ 8.8	15,471	▲ 10.9	6,249	7.3	9,222	▲ 20.0	6,162	▲ 3.1	
42 長崎	26,808	▲ 23.8	16,246	▲ 9.3	9,932	▲ 21.6	6,314	20.6	10,561	▲ 38.8	
43 熊本	31,217	70.0	22,622	95.5	4,582	▲ 22.8	18,041	219.9	8,595	26.6	
44 大分	24,418	25.3	19,613	103.3	11,587	129.8	8,026	74.3	4,805	▲ 51.2	
45 宮崎	27,795	▲ 23.9	18,303	▲ 32.9	8,716	▲ 34.2	9,587	▲ 31.8	9,491	3.1	
46 鹿児島	16,468	▲ 37.6	12,544	▲ 39.2	9,160	▲ 42.7	3,384	▲ 27.0	3,924	▲ 32.2	
47 沖縄	18,378	▲ 10.4	13,113	▲ 13.2	7,243	▲ 44.6	5,870	189.9	5,265	▲ 2.7	

注) 受注高の少ない集計区分等の数値は、誤差が大きいため利用に当たっては注意して下さい。

I. 受注高

I-4. 資本金階層別・業種別受注高

平成20年8月分

(単位:百万円,%)

	合計										
	前年同月比	元請受注高				公共機関		民間等		下請受注高	
			前年同月比		前年同月比	前年同月比		前年同月比		前年同月比	
T 合計	4,116,821	▲ 1.5	2,807,493	▲ 3.6	883,076	▲ 2.2	1,924,417	▲ 4.2	1,309,328	3.2	
1 個人	266	▲ 98.0	167	▲ 98.7	4	▲ 92.3	163	▲ 98.7	99	▲ 77.4	
2 ~1千万円未満	101,929	▲ 28.6	31,429	▲ 48.7	2,052	▲ 77.5	29,377	▲ 43.7	70,500	▲ 13.5	
3 1千万~3億円未満	2,003,419	0.0	1,157,497	▲ 4.7	551,902	▲ 5.9	605,595	▲ 3.6	845,922	7.3	
4 3~20億円未満	389,944	▲ 6.4	268,599	▲ 13.6	63,198	▲ 12.7	205,401	▲ 13.9	121,345	14.7	
5 20億円以上	1,621,262	1.1	1,349,800	2.9	265,920	13.2	1,083,880	0.7	271,462	▲ 7.1	
3億円以下の法人	2,144,026	▲ 1.9	1,216,798	▲ 7.0	560,989	▲ 7.5	655,809	▲ 6.5	927,228	5.7	
総合工事業	1,371,367	▲ 5.7	989,927	▲ 7.0	512,402	▲ 6.3	477,525	▲ 7.7	381,440	▲ 2.0	
職別工事業	280,665	▲ 11.2	67,774	22.5	13,508	4.6	54,266	27.9	212,891	▲ 18.4	
設備工事業	491,994	18.3	159,096	▲ 15.5	35,079	▲ 24.7	124,018	▲ 12.5	332,898	46.3	
3億円超の法人	1,972,528	▲ 0.4	1,590,528	0.0	322,083	8.7	1,268,445	▲ 1.9	382,001	▲ 2.1	
総合工事業	1,271,409	▲ 7.8	1,162,944	▲ 7.2	241,840	7.9	921,104	▲ 10.5	108,466	▲ 13.4	
職別工事業	85,289	▲ 17.9	32,756	3.0	15,897	90.4	16,859	▲ 28.1	52,533	▲ 27.2	
設備工事業	615,830	23.7	394,828	29.5	64,346	0.7	330,482	37.2	221,002	14.6	

注) 受注高の少ない集計区分等の数値は、誤差が大きいため利用に当たっては注意して下さい。

Ⅱ. 公共機関からの受注工事(1件500万円以上の工事)

Ⅱ-1. 発注機関別請負契約額時系列表

	合計		国の機関													
	前年比		前年比		前年比		前年比		前年比		前年比		前年比		前年比	
	前年	増減	前年	増減	前年	増減	前年	増減	前年	増減	前年	増減	前年	増減	前年	増減
H17年度	10,771,859	▲ 10.2	3,553,769	▲ 17.5	2,020,004	▲ 23.3	493,492	—	515,843	—	524,431	—	—	—	—	—
H18年度	9,387,800	▲ 12.8	3,196,877	▲ 10.0	1,947,349	▲ 3.6	—	—	441,119	—	—	—	808,409	—	—	—
H19年度	9,432,902	0.5	3,738,139	16.9	2,117,475	8.7	—	—	662,191	—	—	—	958,474	—	—	—
H19.4～H19.8	3,172,567	▲ 3.2	1,063,705	19.2	588,655	2.8	—	—	151,066	—	—	—	323,984	—	—	—
H20.4～H20.8	3,248,021	2.4	1,111,549	4.5	556,589	▲ 5.4	—	—	127,815	—	—	—	427,145	—	—	—
H17年	11,781,842	2.6	4,379,517	12.6	2,771,687	30.4	750,438	—	480,113	—	377,279	—	—	—	—	—
H18年	9,571,035	▲ 18.8	3,127,578	▲ 28.6	1,918,759	▲ 30.8	17,916	—	435,405	—	230,040	—	525,458	—	—	—
H19年	9,226,517	▲ 3.6	3,482,076	11.3	1,960,608	2.2	—	—	546,889	—	—	—	974,578	—	—	—
H19.1～H19.8	5,705,965	▲ 4.8	2,334,009	11.5	1,375,797	3.4	—	—	351,277	—	—	—	606,935	—	—	—
H20.1～H20.8	5,987,805	4.9	2,637,916	13.0	1,500,597	9.1	—	—	443,328	—	—	—	693,991	—	—	—
H19.7～9	2,698,066	▲ 8.5	848,205	9.0	489,242	▲ 0.7	—	—	107,680	—	—	—	251,283	—	—	—
H19.10～12	2,447,336	3.8	814,774	21.2	398,987	14.6	—	—	150,261	—	—	—	265,525	—	—	—
H20.1～3	2,739,784	8.1	1,526,367	20.2	944,008	19.9	—	—	315,512	—	—	—	266,847	—	—	—
H20.4～6	1,555,510	0.5	538,560	▲ 1.9	239,310	▲ 16.1	—	—	59,931	—	—	—	239,318	—	—	—
H20.7～9																
平成18年 4月	343,923	▲ 12.1	170,838	9.7	118,533	7.7	—	—	13,014	—	—	—	39,291	—	—	—
5月	426,064	▲ 18.4	99,421	▲ 34.3	55,041	▲ 35.8	—	—	13,590	—	—	—	30,790	—	—	—
6月	777,057	▲ 16.4	205,697	▲ 21.1	145,485	44.5	—	—	23,743	—	—	—	36,469	—	—	—
7月	793,747	▲ 24.5	170,118	▲ 44.4	110,203	▲ 23.0	—	—	20,737	—	—	—	39,177	—	—	—
8月	938,135	▲ 16.2	245,963	▲ 17.7	143,166	▲ 9.2	—	—	31,473	—	—	—	71,324	—	—	—
9月	1,217,470	▲ 9.7	362,104	▲ 17.3	239,536	▲ 4.3	—	—	43,962	—	—	—	78,607	—	—	—
10月	890,521	▲ 16.7	236,364	▲ 12.1	131,697	▲ 20.3	—	—	30,768	—	—	—	73,899	—	—	—
11月	736,945	▲ 1.3	208,882	▲ 0.8	115,438	8.4	—	—	26,623	—	—	—	66,821	—	—	—
12月	730,540	▲ 16.8	227,186	▲ 13.5	101,107	▲ 28.8	—	—	36,999	—	—	—	89,080	—	—	—
平成19年 1月	521,291	▲ 4.8	187,585	27.1	102,800	25.1	—	—	27,978	—	—	—	56,806	—	—	—
2月	649,318	7.6	340,151	60.4	188,985	38.1	—	—	49,925	—	—	—	101,241	—	—	—
3月	1,362,790	▲ 13.0	742,568	▲ 11.7	495,356	▲ 8.2	—	—	122,308	—	—	—	124,904	—	—	—
平成19年 4月	322,165	▲ 6.3	172,579	1.0	89,505	▲ 24.5	—	—	39,405	—	—	—	43,668	—	—	—
5月	437,784	2.8	145,534	46.4	55,952	1.7	—	—	26,954	—	—	—	62,629	—	—	—
6月	787,768	1.4	230,681	12.1	139,781	▲ 3.9	—	—	22,378	—	—	—	68,522	—	—	—
7月	771,774	▲ 2.8	252,511	48.4	139,813	26.9	—	—	34,525	—	—	—	78,172	—	—	—
8月	853,076	▲ 9.1	262,401	6.7	163,604	14.3	—	—	27,805	—	—	—	70,992	—	—	—
9月	1,073,216	▲ 11.8	333,294	▲ 8.0	185,825	▲ 22.4	—	—	45,351	—	—	—	102,118	—	—	—
10月	837,222	▲ 6.0	262,753	11.2	148,825	13.0	—	—	32,647	—	—	—	81,280	—	—	—
11月	768,823	4.3	255,207	22.2	120,939	4.8	—	—	49,582	—	—	—	84,686	—	—	—
12月	841,291	15.2	296,813	30.6	129,223	27.8	—	—	68,032	—	—	—	99,559	—	—	—
平成20年 1月	588,027	12.8	235,725	25.7	130,405	26.9	—	—	42,443	—	—	—	62,877	—	—	—
2月	805,405	24.0	499,420	46.8	294,768	56.0	—	—	113,403	—	—	—	91,248	—	—	—
3月	1,346,352	▲ 1.2	791,222	6.6	518,835	4.7	—	—	159,666	—	—	—	112,721	—	—	—
平成20年 4月	322,417	0.1	151,384	▲ 12.3	78,153	▲ 12.7	—	—	16,799	—	—	—	56,432	—	—	—
5月	389,197	▲ 11.1	125,426	▲ 13.8	70,572	26.1	—	—	15,804	—	—	—	39,050	—	—	—
6月	843,896	7.1	261,750	13.5	90,586	▲ 35.2	—	—	27,328	—	—	—	143,836	—	—	—
7月	885,099	14.7	295,487	17.0	169,336	21.1	—	—	32,674	—	—	—	93,477	—	—	—
8月	807,412	▲ 5.4	277,502	5.8	147,943	▲ 9.6	—	—	35,210	—	—	—	94,349	—	—	—
9月																
10月																
11月																
12月																
平成21年 1月																
2月																
3月																

注) 1. 平成14年度までは「独立行政法人」を「政府関連企業」に含めていたが、特殊法人・認可法人の改革に伴い平成15年度より「独立行政法人」を新設した。これに伴い平成15年4月分より「公団・事業団」、「政府関連企業」としての前年同月比が計算できないため、(再掲)として、「公団・事業団」、「独立行政法人」、「政府関連企業」の合計値を「(再掲)国以外の機関」として計上し、前年同月比を計算した。

2. 平成15年度より発注機関分類を見直し、「政府関連企業」の【電源開発株式会社】、「その他」の【森林組合】については、民間扱いとした。これに伴い平成15年度の前年同月比については、以下のとおり計算している。

- ・【電源開発株式会社】分は前年同月分より除外して計算している。
- ・【森林組合】分は前年同月分からの除外が不可能であり、また影響も極めて少ないため、前年同月分に含めたまま計算している。

3. 平成15年10月より【鉄道建設・運輸施設整備支援機構】、【水資源機構】からの受注工事は「独立行政法人」に計上している。

4. 平成16年7月より【都市再生機構】、【中小企業基盤整備機構】からの受注工事は「独立行政法人」に計上している。

5. 平成16年10月より【奄美群島振興開発基金】からの受注工事は「独立行政法人」に計上している。

6. 平成17年度より「政府関連企業」の【東京地下鉄株式会社】については、民間扱いとした。これに伴い平成17年度の前年同月比については、前年同月分より除外して計算している。

7. 平成17年10月より【東・中・西日本高速道路株式会社】、【首都・阪神高速道路株式会社】、【本州四国連絡高速道路株式会社】からの受注工事は「政府関連企業」に、【日本高速道路保有・債務返済機構】、【日本原子力研究開発機構】、【沖縄科学技術研究基盤整備機構】からの受注工事は「独立行政法人」に計上している。

8. 平成18年度より「公団・事業団」と「政府関連企業」を併せて「政府関連企業等」とした。

(単位：百万円、%)

(再掲)国以外の機関		地方の機関										
		前年比		都道府県		市区町村		地方公営企業		その他		
				前年比	前年比	前年比	前年比	前年比	前年比			
1,533,766	▲ 8.2	7,218,090	▲ 6.1	3,091,920	▲ 4.4	3,136,846	▲ 10.4	658,538	19.6	330,785	▲ 17.9	H17年度
1,249,528	▲ 18.5	6,190,923	▲ 14.2	2,623,447	▲ 15.2	2,735,498	▲ 12.8	546,920	▲ 16.9	285,057	▲ 13.8	H18年度
1,620,665	29.7	5,694,763	▲ 8.0	2,549,122	▲ 2.8	2,422,755	▲ 11.4	533,391	▲ 2.5	189,494	▲ 33.5	H19年度
475,050	48.6	2,108,862	▲ 11.6	815,418	▲ 6.3	981,823	▲ 18.7	223,020	13.4	88,601	▲ 21.7	H19. 4~H19. 8
554,960	16.8	2,136,472	1.3	774,404	▲ 5.0	1,046,172	6.6	214,121	▲ 4.0	101,775	14.9	H20. 4~H20. 8
1,607,830	▲ 8.9	7,402,324	▲ 2.5	3,197,478	0.2	3,238,011	▲ 6.8	633,855	21.8	332,981	▲ 17.4	H17年
1,208,820	▲ 24.8	6,443,457	▲ 13.0	2,745,848	▲ 14.1	2,747,275	▲ 15.2	620,793	▲ 2.1	329,541	▲ 1.0	H18年
1,521,468	25.9	5,744,441	▲ 10.8	2,531,146	▲ 7.8	2,449,923	▲ 10.8	548,448	▲ 11.7	214,925	▲ 34.8	H19年
958,212	25.7	3,371,957	▲ 13.6	1,422,453	▲ 11.1	1,458,358	▲ 14.0	337,548	▲ 12.3	153,598	▲ 31.0	H19. 1~H19. 8
1,137,319	18.7	3,349,889	▲ 0.7	1,399,416	▲ 1.6	1,495,540	2.5	313,593	▲ 7.1	141,341	▲ 8.0	H20. 1~H20. 8
358,963	25.8	1,849,860	▲ 14.8	805,402	▲ 8.0	782,524	▲ 23.8	199,068	15.2	62,867	▲ 34.8	H19. 7- 9
415,787	28.3	1,632,562	▲ 3.1	770,289	▲ 1.6	692,599	3.9	128,459	▲ 21.5	41,216	▲ 43.3	H19.10-12
582,359	20.5	1,213,417	▲ 3.9	625,012	3.0	449,367	▲ 5.7	99,472	▲ 13.1	39,566	▲ 39.1	H20. 1- 3
299,249	13.5	1,016,950	1.8	319,716	▲ 8.2	510,847	2.5	130,983	23.1	55,404	20.9	H20. 4- 6
												H20. 7- 9
52,305	14.5	173,085	▲ 26.5	66,691	▲ 40.0	69,413	▲ 26.6	28,098	96.7	8,883	▲ 42.7	平成18年 4月
44,380	▲ 32.4	326,643	▲ 11.9	107,282	▲ 18.8	178,368	▲ 13.4	27,304	7.1	13,688	97.4	5月
60,212	▲ 62.4	571,359	▲ 14.5	184,174	▲ 26.0	318,141	▲ 11.7	40,591	9.1	28,454	29.8	6月
59,914	▲ 63.2	623,629	▲ 16.3	259,235	▲ 8.6	295,610	▲ 18.4	43,022	▲ 33.6	25,762	▲ 24.6	7月
102,796	▲ 27.3	692,173	▲ 15.7	252,459	▲ 29.1	345,627	▲ 9.7	57,676	6.9	36,411	29.1	8月
122,568	▲ 34.6	855,366	▲ 6.0	363,689	▲ 7.8	385,442	▲ 7.0	72,050	2.1	34,185	9.9	9月
104,667	1.1	654,157	▲ 18.2	320,877	▲ 10.1	232,416	▲ 31.8	63,877	▲ 12.3	36,987	27.3	10月
93,444	▲ 10.2	528,063	▲ 1.5	228,339	3.6	224,158	▲ 2.8	58,145	12.4	17,421	▲ 47.5	11月
126,079	4.5	503,353	▲ 18.3	233,665	▲ 9.7	209,789	▲ 18.3	41,630	▲ 47.5	18,269	▲ 14.0	12月
84,785	29.7	333,706	▲ 16.6	135,488	▲ 26.3	142,714	▲ 5.2	41,472	▲ 19.1	14,033	▲ 2.0	平成19年 1月
151,166	101.1	309,167	▲ 21.0	141,253	▲ 16.4	125,437	▲ 8.8	22,738	▲ 61.8	19,738	▲ 22.5	2月
247,211	▲ 18.1	620,222	▲ 14.4	330,295	▲ 12.3	208,383	4.1	50,318	▲ 35.2	31,226	▲ 55.2	3月
83,074	58.8	149,586	▲ 13.6	59,490	▲ 10.8	55,453	▲ 20.1	22,564	▲ 19.7	12,079	36.0	平成19年 4月
89,582	101.9	292,251	▲ 10.5	105,551	▲ 1.6	143,177	▲ 19.7	23,761	▲ 13.0	19,761	44.4	5月
90,900	51.0	557,087	▲ 2.5	183,379	▲ 0.4	299,635	▲ 5.8	60,068	48.0	14,005	▲ 50.8	6月
112,697	88.1	519,264	▲ 16.7	194,963	▲ 24.8	248,206	▲ 16.0	57,617	33.9	18,478	▲ 28.3	7月
98,797	▲ 3.9	590,675	▲ 14.7	272,036	7.8	235,352	▲ 31.9	59,010	2.3	24,278	▲ 33.3	8月
147,469	20.3	739,922	▲ 13.5	338,403	▲ 7.0	298,967	▲ 22.4	82,441	14.4	20,111	▲ 41.2	9月
113,928	8.8	574,469	▲ 12.2	260,717	▲ 18.7	252,902	8.8	47,497	▲ 25.6	13,353	▲ 63.9	10月
134,268	43.7	513,617	▲ 2.7	234,142	2.5	227,652	1.6	37,265	▲ 35.9	14,557	▲ 16.4	11月
167,591	32.9	544,477	8.2	275,430	17.9	212,044	1.1	43,696	5.0	13,306	▲ 27.2	12月
105,320	24.2	352,303	5.6	191,908	41.6	129,176	▲ 9.5	20,975	▲ 49.4	10,243	▲ 27.0	平成20年 1月
204,651	35.4	305,985	▲ 1.0	140,411	▲ 0.6	117,717	▲ 6.2	34,893	53.5	12,964	▲ 34.3	2月
272,388	10.2	555,129	▲ 10.5	292,693	▲ 11.4	202,474	▲ 2.8	43,603	▲ 13.3	16,359	▲ 47.6	3月
73,231	▲ 11.8	171,034	14.3	52,091	▲ 12.4	65,694	18.5	34,274	51.9	18,975	57.1	平成20年 4月
54,854	▲ 38.8	263,771	▲ 9.7	66,051	▲ 37.4	145,275	1.5	33,412	40.6	19,034	▲ 3.7	5月
171,164	88.3	582,146	4.5	201,575	9.9	299,878	0.1	63,297	5.4	17,396	24.2	6月
126,152	11.9	589,611	13.5	207,700	6.5	304,037	22.5	49,168	▲ 14.7	28,706	55.4	7月
129,559	31.1	529,911	▲ 10.3	246,988	▲ 9.2	231,288	▲ 1.7	33,970	▲ 42.4	17,665	▲ 27.2	8月
												9月
												10月
												11月
												12月
												平成21年 1月
												2月
												3月

Ⅱ. 公共機関からの受注工事(1件500万円以上の工事)

Ⅱ-2. 1) 発注機関別・目的別工事分類別請負契約額

平成20年 8月分

(単位：百万円, %)

	合 計		国の機関					地方の機関				
		前年 同月比		国	独立 行政法人	政府関連 企業等	(再掲) 国以外の 機関		都道府県	市区町村	地方 公営企業	その他
T 合計	807,412	▲ 5.4	277,502	147,943	35,210	94,349	129,559	529,911	246,988	231,288	33,970	17,665
1 治山・治水	88,976	▲ 4.4	36,188	33,222	696	2,270	2,966	52,788	45,828	6,364	596	
2 農林水産	59,013	▲ 9.0	13,660	11,126	1,592	942	2,534	45,353	32,825	10,407		2,120
3 道路	269,678	9.8	133,964	72,578	3,201	58,185	61,386	135,714	93,409	36,637	1,732	3,936
4 港湾・空港	32,616	▲ 19.5	15,321	12,512	91	2,718	2,809	17,294	12,337	3,582		1,375
5 下水道	86,548	▲ 23.8	5,329		31	5,298	5,329	81,220	25,488	46,185	9,116	431
6 公園	12,120	▲ 11.6	1,696	384	282	1,030	1,312	10,424	1,471	8,890	63	
7 教育・病院	126,928	▲ 7.3	34,101	3,768	9,924	20,408	30,332	92,827	14,745	77,149	493	439
8 住宅・宿舍	22,939	7.0	5,032	2,199	2,783	50	2,833	17,907	5,673	9,328	434	2,472
9 庁舎	23,666	64.0	8,579	6,873	681	1,025	1,706	15,088	9,073	5,009	252	753
10 再開発	439	1,231.5	10		10		10	429	219	149		61
11 土地造成	5,284	▲ 13.7	3,081		3,081		3,081	2,203	447	1,603	40	113
12 鉄道・軌道	18,328	104.0	11,781		11,461	320	11,781	6,547			6,547	
13 郵便	146	▲ 97.4	146			146	146	0				
14 電気・ガス	246	▲ 81.6	134			134	134	112			112	
15 上・工業水道	32,533	▲ 20.2	67		67		67	32,466	1,589	16,483	13,762	632
16 廃棄物処理	7,034	▲ 17.5	0				0	7,034	103	3,609	168	3,154
17 その他	20,917	▲ 44.1	8,413	5,279	1,310	1,824	3,134	12,504	3,780	5,892	654	2,178
災害復旧(再掲)	13,023	▲ 57.9	2,805	2,039		766	766	10,219	8,406	1,501	-5	317
維持補修(再掲)	78,862	▲ 7.9	24,452	15,049	3,745	5,658	9,403	54,410	21,584	21,970	6,215	4,642

Ⅱ. 公共機関からの受注工事(1件500万円以上の工事)

Ⅱ-2. 2)発注機関別・目的別工事分類別請負契約額(寄与度) 平成20年 8月分

	合 計	国の機関					地方の機関				
		国	独立 行政法人	政府関連 企業等	(再掲) 国以外の 機関		都道府県	市区町村	地方 公営企業	その他	
T 合計	▲ 5.4	1.8	▲ 1.8	—	—	3.6	▲ 7.1	▲ 2.9	▲ 0.5	▲ 2.9	▲ 0.8
1 治山・治水	▲ 0.5	0.1	0.6	—	—	▲ 0.4	▲ 0.6	▲ 0.8	0.1	0.1	
2 農林水産	▲ 0.7	▲ 0.2	▲ 0.3	—	—	0.1	▲ 0.5	▲ 0.2	0.0		▲ 0.4
3 道路	2.8	2.3	▲ 1.5	—	—	3.8	0.5	1.1	▲ 0.7	0.1	▲ 0.0
4 港湾・空港	▲ 0.9	▲ 0.5	▲ 0.2	—	—	▲ 0.2	▲ 0.5	▲ 0.4	▲ 0.0	▲ 0.0	▲ 0.0
5 下水道	▲ 3.2	0.4	—	—	—	0.4	▲ 3.6	1.6	▲ 2.6	▲ 2.5	▲ 0.1
6 公園	▲ 0.2	▲ 0.0	▲ 0.1	—	—	0.0	▲ 0.1	▲ 0.2	0.1	0.0	▲ 0.0
7 教育・病院	▲ 1.2	0.2	0.3	—	—	▲ 0.2	▲ 1.3	▲ 4.8	3.6	▲ 0.2	0.0
8 住宅・宿舎	0.2	▲ 0.3	▲ 0.1	—	—	▲ 0.1	0.4	0.3	0.4	0.0	▲ 0.2
9 庁舎	1.1	0.4	0.4	—	—	▲ 0.0	0.7	0.6	0.0	0.0	0.0
10 再開発	0.0	0.0	—	—	—	0.0	0.0	0.0	0.0		0.0
11 土地造成	▲ 0.1	0.1	—	—	—	0.1	▲ 0.2	▲ 0.0	▲ 0.1	▲ 0.1	▲ 0.0
12 鉄道・軌道	1.1	0.7	▲ 0.0	—	—	0.7	0.4			0.4	▲ 0.0
13 郵便	▲ 0.7	▲ 0.7	▲ 0.0	—	—	▲ 0.6					
14 電気・ガス	▲ 0.1	▲ 0.0	—	—	—	▲ 0.0	▲ 0.1			▲ 0.1	
15 上・工業水道	▲ 1.0	0.0	—	—	—	0.0	▲ 1.0	▲ 0.3	0.1	▲ 0.7	▲ 0.1
16 廃棄物処理	▲ 0.2	▲ 0.0	—	—	—	▲ 0.0	▲ 0.2	▲ 0.0	▲ 0.1	0.0	▲ 0.1
17 その他	▲ 1.9	▲ 0.8	▲ 0.9	—	—	0.1	▲ 1.1	0.2	▲ 1.4	▲ 0.0	0.1
災害復旧(再掲)	▲ 2.1	▲ 0.5	▲ 0.3	—	—	▲ 0.2	▲ 1.6	▲ 1.3	▲ 0.2	▲ 0.0	▲ 0.0
維持補修(再掲)	▲ 0.8	▲ 0.1	0.1	—	—	▲ 0.2	▲ 0.7	▲ 0.0	▲ 0.7	▲ 0.1	0.1

Ⅱ.公共機関からの受注工事(1件500万以上の工事)

Ⅱ-3.工事種類別請負契約額

平成20年 8月分

(単位:百万円, %)

	請負契約額		
		前年同月比	寄与度
合計	807,412	▲ 5.4	▲ 5.4
建築・建築設備合計	191,651	▲ 6.5	▲ 1.6
1. 住宅・同設備工事	26,569	12.0	0.3
2. 非住宅・同設備工事	165,082	▲ 9.0	▲ 1.9
土木工事計	569,053	▲ 3.8	▲ 2.6
3. 橋梁・高架構造物工事	73,469	31.1	2.0
4. トンネル工事	46,014	125.5	3.0
5. ダム・えん堤工事	21,326	▲ 20.8	▲ 0.7
6. 管渠工事	57,403	▲ 43.4	▲ 5.2
7. 電線路工事	7,146	▲ 17.0	▲ 0.2
8. 舗装工事	55,175	▲ 21.1	▲ 1.7
9. しゅんせつ・埋立工事	12,959	43.6	0.5
10. 土工事(9.を除く)	75,148	11.5	0.9
11. その他の土木工事	220,413	▲ 4.9	▲ 1.3
12. 機械装置等工事	46,708	▲ 17.2	▲ 1.1

II. 公共機関からの受注工事(1件500万円以上の工事)

II-4. 発注機関別・施工都道府県別請負契約額

平成20年 8月分

(単位: 百万円, %)

	合計		国の機関					地方の機関				
		前年同月比		国	独立行政法人	政府関連企業等	(再掲)国以外の機関	都道府県	市区町村	地方公営企業	その他	
T.全国計	807,412	▲ 5.4	277,502	147,943	35,210	94,349	129,559	529,911	246,988	231,288	33,970	17,665
1.北海道	81,481	7.9	20,127	15,702	459	3,966	4,425	61,353	34,183	21,607	1,567	3,996
2.青森	12,558	▲ 31.9	2,614	1,348	1,267		1,267	9,944	6,613	2,657	149	525
3.岩手	14,061	▲ 19.8	3,793	2,527	733		534	10,268	3,244	6,783	69	172
4.宮城	19,375	2.9	3,675	2,878	111		686	797	15,700	5,944	4,917	4,830
5.秋田	19,492	35.4	4,944	3,694	47		1,202	1,249	14,548	4,450	9,133	41
6.山形	12,273	▲ 33.2	7,043	1,712	242		5,089	5,331	5,230	1,478	3,508	207
7.福島	7,893	▲ 50.9	2,262	622			1,640	1,640	5,631	2,491	2,788	312
8.茨城	14,138	11.7	5,200	3,024	1,655		521	2,176	8,938	3,654	4,211	696
9.栃木	14,970	6.6	3,180	2,395	7		778	785	11,791	6,997	4,014	126
10.群馬	9,470	40.7	935	758	163		14	177	8,535	2,056	5,707	498
11.埼玉	15,674	4.5	4,817	1,353	2,933		532	3,464	10,857	3,744	5,484	1,251
12.千葉	29,170	55.5	12,367	5,308	3,869		3,189	7,058	16,804	5,993	9,519	958
13.東京	67,265	▲ 26.4	33,364	18,753	2,156		12,455	14,611	33,902	15,811	11,480	4,966
14.神奈川	20,829	22.2	6,340	4,314	1,336		690	2,026	14,489	5,507	6,435	2,011
15.新潟	26,281	▲ 37.2	6,033	4,132	121		1,780	1,901	20,248	9,836	9,973	353
16.富山	9,968	▲ 34.5	2,551	1,914	334		303	637	7,417	4,279	2,719	343
17.石川	9,624	▲ 29.0	996	765	130		101	231	8,628	5,101	3,230	99
18.福井	9,901	41.1	2,323	1,742	66		515	581	7,579	3,585	3,728	186
19.山梨	7,020	▲ 0.7	655	392	29		234	263	6,365	3,433	1,706	1,078
20.長野	16,139	▲ 12.4	8,012	2,602	3,341		2,069	5,410	8,127	2,462	4,441	216
21.岐阜	23,264	51.6	929	640	69		220	289	22,334	13,025	8,966	273
22.静岡	27,660	▲ 27.6	11,560	6,067	188		5,305	5,493	16,100	4,530	9,756	1,788
23.愛知	78,515	92.3	33,071	2,888	544		29,639	30,183	45,444	25,157	17,480	2,258
24.三重	16,392	24.7	5,382	3,553	1,632		197	1,829	11,010	3,121	6,816	790
25.滋賀	3,753	▲ 75.6	1,474	1,282	34		158	192	2,279	543	1,497	8
26.京都	10,040	▲ 15.5	4,111	1,310			2,801	2,801	5,929	3,816	1,808	52
27.大阪	25,828	21.9	13,583	799	1,569		11,215	12,784	12,246	4,739	5,246	1,249
28.兵庫	18,153	▲ 1.4	7,542	6,572	267		703	970	10,612	3,451	3,623	2,134
29.奈良	4,034	158.8	1,843	1,843					2,191	943	702	546
30.和歌山	2,266	▲ 71.6	619	599	20		20	1,647	627	1,021		
31.鳥取	7,453	53.2	2,894	2,140	90		664	754	4,560	1,528	2,738	84
32.島根	13,082	▲ 32.6	4,983	4,267	460		256	716	8,099	5,666	2,402	10
33.岡山	10,827	▲ 20.9	3,937	2,781	632		525	1,156	6,890	4,200	2,384	226
34.広島	22,251	48.2	7,638	7,483	125		30	155	14,613	7,682	4,804	1,066
35.山口	8,521	▲ 2.9	2,589	1,904	83		602	685	5,932	3,690	2,031	212
36.徳島	2,986	▲ 47.8	1,843	1,415	7		421	428	1,143	752	391	
37.香川	3,611	▲ 75.1	258	242	16		16	3,353	1,004	1,826	477	46
38.愛媛	7,818	2.9	2,532	1,795	596		141	737	5,286	2,052	2,862	82
39.高知	7,582	▲ 27.1	2,640	2,443			197	197	4,942	2,306	2,325	311
40.福岡	26,440	15.3	13,221	8,352	3,259		1,610	4,869	13,219	6,079	6,474	317
41.佐賀	10,639	44.4	5,002	1,414	3,545		43	3,588	5,638	1,348	3,759	522
42.長崎	10,959	▲ 44.8	2,043	1,208	17		817	834	8,917	3,726	4,450	740
43.熊本	8,483	▲ 5.1	3,969	1,522	1,608		840	2,448	4,514	1,072	3,296	21
44.大分	10,564	96.8	2,745	1,766	360		619	979	7,819	4,909	2,509	333
45.宮崎	9,248	▲ 36.6	3,784	3,079			705	705	5,464	3,998	1,449	17
46.鹿児島	12,142	▲ 27.9	4,588	3,192	1,089		307	1,396	7,555	3,794	3,662	11
47.沖縄	7,317	▲ 52.4	1,492	1,453			39	39	5,824	2,370	2,968	486

注) 受注高の少ない集計区分等の数値は、誤差が大きいので利用に当たっては注意して下さい。

II-5. 発注機関別・施工地域別請負契約額

平成20年 8月分

(単位: 百万円, %)

	合計		国の機関					地方の機関				
		前年同月比		国	独立行政法人	政府関連企業等	(再掲)国以外の機関	都道府県	市区町村	地方公営企業	その他	
T.全国計	807,412	▲ 5.4	277,502	147,943	35,210	94,349	129,559	529,911	246,988	231,288	33,970	17,665
1.北海道	81,481	7.9	20,127	15,702	459	3,966	4,425	61,353	34,183	21,607	1,567	3,996
2.東北	85,652	▲ 17.4	24,332	12,781	2,400	9,151	11,551	61,320	24,220	29,788	5,608	1,705
3.関東	194,676	▲ 3.2	74,869	38,898	15,489	20,482	35,971	119,807	49,657	52,998	11,799	5,353
4.北陸	55,774	▲ 28.1	11,902	8,552	651	2,699	3,350	43,872	22,800	19,650	982	439
5.中部	145,830	35.6	50,942	13,148	2,433	35,361	37,794	94,888	45,832	43,017	5,108	931
6.近畿	64,075	▲ 16.1	29,172	12,405	1,890	14,877	16,767	34,903	14,119	13,896	3,989	2,899
7.中国	62,134	0.6	22,041	18,575	1,390	2,076	3,465	40,094	22,765	14,360	1,599	1,370
8.四国	21,997	▲ 42.4	7,273	5,895	619	759	1,378	14,724	6,115	7,404	870	335
9.九州・沖縄	95,794	▲ 13.9	36,844	21,986	9,878	4,980	14,858	58,950	27,297	28,567	2,448	638

注) 地域別区分

東北 : 青森県, 岩手県, 宮城県, 秋田県, 山形県, 福島県
 関東 : 茨城県, 栃木県, 群馬県, 埼玉県, 千葉県, 東京都, 神奈川県,
 山梨県, 長野県
 北陸 : 新潟県, 富山県, 石川県, 福井県
 中部 : 岐阜県, 静岡県, 愛知県, 三重県
 近畿 : 滋賀県, 京都府, 大阪府, 兵庫県, 奈良県, 和歌山県
 中国 : 鳥取県, 島根県, 岡山県, 広島県, 山口県
 四国 : 徳島県, 香川県, 愛媛県, 高知県
 九州・沖縄 : 福岡県, 佐賀県, 長崎県, 熊本県, 大分県, 宮崎県,
 鹿児島県, 沖縄県

Ⅲ. 民間等からの受注工事

Ⅲ-1. 発注者別請負契約額時系列表

1) 建築工事・建築設備工事（1件5億円以上の工事）

（単位：百万円，％）

	合 計		農林漁業		鉱業、採石業、砂利採取業		製造業		電気・ガス・熱供給		運輸業、郵便業		情報通信業		卸売業、小売業		金融業、保険業		不動産業		サービス業		その他	
		前年比		前年比	建設業	前年比		前年比	水道業	前年比		前年比		前年比		前年比		前年比		前年比		前年比		前年比
H17年度	7,135,569	4.5	8,392	60.0	93,179	271.2	1,023,603	▲ 1.8	53,283	▲ 21.1	267,478	▲ 9.4	116,631	▲ 18.4	384,893	▲ 6.7	205,438	55.8	3,188,355	11.5	1,706,661	▲ 2.9	87,657	▲ 5.9
H18年度	7,391,880	3.6	5,001	▲ 40.4	58,313	▲ 37.4	1,394,671	36.3	46,612	▲ 12.5	410,172	53.3	67,840	▲ 41.8	360,078	▲ 6.4	108,362	▲ 47.3	3,419,158	7.2	1,467,283	▲ 14.0	54,391	▲ 37.9
H19年度	8,077,546	9.3	2,006	▲ 59.9	96,284	65.1	1,428,955	2.5	121,106	159.8	399,038	▲ 2.7	71,901	6.0	590,103	63.9	175,694	62.1	3,677,057	7.5	1,400,334	▲ 4.6	115,069	111.6
H19. 4～H19. 8	2,975,530	21.4	641	▲ 82.7	35,084	136.8	515,551	▲ 9.5	69,875	441.5	198,704	27.4	38,669	167.6	181,371	56.8	45,736	24.9	1,374,795	41.4	481,827	▲ 10.8	33,278	115.9
H20. 4～H20. 8	2,633,514	▲ 11.5	6,760	954.6	33,178	▲ 5.4	585,677	13.6	21,387	▲ 69.4	172,985	▲ 12.9	28,399	▲ 26.6	162,105	▲ 10.6	88,924	94.4	1,015,448	▲ 26.1	481,233	▲ 0.1	37,418	12.4
H17年	6,973,667	6.1	6,462	▲ 11.6	65,402	84.6	1,073,645	20.6	51,301	▲ 5.1	240,528	▲ 18.5	178,745	153.2	405,837	8.3	186,216	20.7	3,025,494	6.1	1,648,831	▲ 5.6	91,205	▲ 1.2
H18年	7,235,185	3.8	7,577	17.2	67,809	3.7	1,343,909	25.2	52,263	1.9	372,608	54.9	60,642	▲ 66.1	341,327	▲ 15.9	111,896	▲ 39.9	3,341,515	10.4	1,480,140	▲ 10.2	55,500	▲ 39.1
H19年	7,845,529	8.4	1,145	▲ 84.9	108,142	59.5	1,305,635	▲ 2.8	93,611	79.1	436,494	17.1	92,149	52.0	529,849	55.2	157,871	41.1	3,568,414	6.8	1,467,644	▲ 0.8	84,576	52.4
H19. 1～H19. 8	5,285,912	14.8	641	▲ 89.8	59,634	22.0	877,657	▲ 0.3	78,319	190.1	338,977	31.0	69,498	82.5	297,600	39.6	94,064	6.3	2,478,758	24.0	943,683	▲ 7.0	47,081	55.3
H20. 1～H20. 8	5,175,913	▲ 2.1	7,621	1,088.9	45,870	▲ 23.1	1,071,103	22.0	57,326	▲ 26.8	275,802	▲ 18.6	38,980	▲ 43.9	338,588	13.8	155,075	64.9	2,228,054	▲ 10.1	875,779	▲ 7.2	81,714	73.6
H19. 7～9	1,848,651	▲ 4.3	0	▲ 100.0	54,586	751.3	287,615	▲ 27.5	56,882	604.8	81,520	▲ 43.3	11,020	▲ 19.9	146,801	82.0	52,218	170.7	752,500	▲ 11.3	380,044	▲ 3.7	25,466	43.6
H19. 10～12	1,659,692	▲ 4.9	504	▲ 61.1	15,529	▲ 10.8	296,296	▲ 3.8	9,584	▲ 57.1	74,928	14.9	18,520	6.0	140,744	32.7	32,640	184.2	721,097	▲ 16.8	328,233	3.1	21,616	101.7
H20. 1～3	2,542,399	10.0	861	—	12,692	▲ 48.3	485,427	34.1	35,939	325.6	102,817	▲ 26.7	10,581	▲ 65.7	176,483	51.8	66,151	36.9	1,212,606	9.8	394,546	▲ 14.6	44,296	220.9
H20. 4～6	1,487,709	▲ 26.6	3,904	509.0	17,329	28.6	295,122	▲ 17.9	9,897	▲ 47.1	109,447	▲ 21.7	24,709	▲ 22.2	106,518	▲ 15.5	23,389	▲ 5.3	586,634	▲ 40.8	297,301	▲ 0.1	13,460	▲ 43.2
H20. 7～9																								
平成19年 4月	525,563	10.5	0	—	6,214	40.9	85,745	▲ 36.0	2,416	—	89,367	236.1	11,456	171.4	23,611	77.0	4,220	▲ 59.6	234,033	20.8	65,339	▲ 25.1	3,161	77.7
5月	625,892	63.5	0	—	2,282	18.2	123,651	38.5	13,343	221.7	30,766	275.1	11,489	—	41,554	46.5	4,186	108.8	290,232	85.8	101,810	13.0	6,578	144.3
6月	875,350	60.5	641	▲ 50.8	4,981	38.0	150,222	43.4	2,942	▲ 17.9	19,639	▲ 24.7	8,835	470.7	60,910	294.9	16,279	▲ 3.2	466,589	86.8	130,361	13.5	13,951	81.9
7月	464,149	2.7	0	▲ 100.0	5,725	106.8	93,417	▲ 9.5	47,346	1,415.1	13,433	10.4	4,981	▲ 42.6	22,740	▲ 34.5	9,784	133.7	166,588	▲ 6.9	94,490	▲ 6.4	5,646	148.2
8月	484,576	▲ 18.7	0	▲ 100.0	15,882	656.6	62,516	▲ 54.7	3,828	86.9	45,498	▲ 45.2	1,908	—	32,556	36.7	11,267	255.9	217,353	12.1	89,827	▲ 38.9	3,942	297.0
9月	899,925	1.8	0	—	32,979	2,035.9	131,682	▲ 15.2	5,708	97.0	22,589	▲ 53.6	4,131	▲ 18.7	91,505	314.0	31,167	161.1	368,559	▲ 22.5	195,727	33.3	15,878	9.8
10月	393,574	▲ 24.9	0	—	5,476	41.1	69,213	▲ 31.8	583	—	24,058	▲ 6.6	10,260	36.9	38,086	4.0	11,216	2,036.4	129,182	▲ 50.2	95,203	10.0	10,297	354.6
11月	571,964	12.5	504	▲ 61.1	1,785	▲ 85.2	138,590	55.6	1,103	▲ 27.6	28,094	41.4	6,046	5,946.0	53,765	150.6	12,213	43.5	213,287	▲ 18.6	112,160	25.4	4,417	45.0
12月	694,154	▲ 2.7	0	—	8,268	452.7	88,493	▲ 24.6	7,898	▲ 62.1	22,776	16.3	2,214	▲ 77.6	48,893	1.9	9,211	276.4	378,628	9.5	120,870	▲ 15.2	6,902	27.7
平成20年 1月	553,575	0.3	0	—	1,334	11.2	84,713	▲ 25.3	9,823	230.0	9,236	▲ 63.5	2,037	▲ 85.7	22,682	▲ 13.5	3,956	▲ 77.4	301,122	28.1	113,394	▲ 1.2	5,277	282.4
2月	602,039	19.7	861	—	4,451	▲ 36.6	113,926	54.6	2,164	16.2	40,416	164.6	1,863	▲ 47.0	45,054	103.6	43,891	954.3	241,540	▲ 9.3	99,793	▲ 6.7	8,081	257.1
3月	1,386,785	10.5	0	—	6,907	▲ 57.7	286,788	63.8	23,952	564.6	53,165	▲ 46.7	6,681	▲ 48.9	108,747	60.2	18,304	▲ 31.3	669,944	11.2	181,360	▲ 24.5	30,938	204.5
平成20年 4月	419,795	▲ 20.1	1,210	—	2,707	▲ 56.4	105,604	23.2	2,510	3.9	41,213	▲ 53.9	4,918	▲ 57.1	15,942	▲ 32.5	8,987	113.0	139,050	▲ 40.6	95,915	46.8	1,740	▲ 45.0
5月	472,607	▲ 24.5	869	—	1,342	▲ 41.2	85,807	▲ 30.6	1,671	▲ 87.5	21,841	▲ 29.0	11,214	▲ 2.4	48,979	17.9	7,351	75.6	218,909	▲ 24.6	68,727	▲ 32.5	5,898	▲ 10.3
6月	595,307	▲ 32.0	1,825	184.7	13,280	166.6	103,711	▲ 31.0	5,716	94.3	46,393	136.2	8,577	▲ 2.9	41,597	▲ 31.7	7,051	▲ 56.7	228,676	▲ 51.0	132,659	1.8	5,822	▲ 58.3
7月	671,205	▲ 44.6	2,856	—	7,980	39.4	196,080	109.9	1,303	▲ 97.2	38,597	187.3	2,080	▲ 58.2	37,991	67.1	44,220	352.0	242,896	45.8	87,612	▲ 7.3	9,590	69.9
8月	474,600	▲ 2.1	0	—	7,869	▲ 50.5	94,475	51.1	10,187	166.1	24,941	▲ 45.2	1,610	▲ 15.6	17,596	▲ 46.0	21,315	89.2	185,917	▲ 14.5	96,320	7.2	14,369	264.5
9月																								
10月																								
11月																								
12月																								
平成21年 1月																								
2月																								
3月																								

注) 1. 平成15年度に発注者分類の見直しを行った。また、これに伴い平成14年度以前のデータについても組替えを行っている。
 2. 平成15年度より【電源開発株式会社】が民間扱いとなったので、平成15年度の前年同月比については【電源開発株式会社】分を平成14年度の同月分に加えて計算している。
 3. 平成17年度より【東京地下鉄株式会社】が民間扱いとなったので、平成17年度の前年同月比については【東京地下鉄株式会社】分を平成16年度の同月分に加えて計算している。

Ⅲ. 民間等からの受注工事

Ⅲ-1. 発注者別請負契約額時系列表

2) 土木工事及び機械装置等工事（1件500万円以上の工事）

（単位：百万円，％）

	合 計		農林漁業		鉱業、採石業、砂利採取業		製造業		電気・ガス・熱供給		運輸業、郵便業		情報通信業		卸売業、小売業		金融業、保険業		不動産業		サービス業		その他	
	前年比	前年比	前年比	前年比	前年比	前年比	前年比	前年比	前年比	前年比	前年比	前年比	前年比	前年比	前年比	前年比	前年比	前年比	前年比	前年比	前年比	前年比	前年比	
H17年度	2,976,377	3.6	13,410	▲ 32.6	87,673	45.2	917,623	6.1	452,160	▲ 20.3	549,579	2.9	360,253	9.8	45,533	▲ 10.1	12,809	11.9	198,489	59.6	291,101	16.7	47,745	▲ 22.5
H18年度	3,378,563	13.5	14,642	9.2	52,605	▲ 40.0	946,038	3.1	764,835	69.2	675,732	23.0	358,007	▲ 0.6	46,149	1.4	13,432	4.9	180,965	▲ 8.8	263,950	▲ 9.3	62,209	30.3
H19年度	3,801,019	12.5	9,196	▲ 37.2	84,095	59.9	1,113,551	17.7	876,341	14.6	729,978	8.0	364,253	1.7	73,104	58.4	23,305	73.5	165,804	▲ 8.4	287,134	8.8	74,258	19.4
H19. 4～H19. 8	1,472,338	20.0	3,596	▲ 39.1	28,344	19.7	418,254	12.6	326,409	59.0	270,194	16.0	171,781	1.9	35,005	69.9	7,776	201.4	73,724	14.9	110,381	10.2	26,875	▲ 14.5
H20. 4～H20. 8	1,445,883	▲ 1.8	4,204	16.9	33,318	17.5	454,456	8.7	331,019	1.4	235,366	▲ 12.9	168,144	▲ 2.1	18,950	▲ 45.9	6,507	▲ 16.3	59,439	▲ 19.4	106,208	▲ 3.8	28,272	5.2
H17年	2,894,943	4.9	11,605	▲ 50.8	72,268	27.1	927,910	14.0	459,430	▲ 14.9	523,299	▲ 0.3	340,641	5.7	45,709	▲ 12.4	10,611	2.6	157,108	44.3	296,297	23.0	50,064	▲ 23.9
H18年	3,226,086	11.4	14,039	21.0	66,247	▲ 8.3	945,456	1.9	621,352	35.2	618,208	18.1	370,369	8.7	47,874	4.7	15,737	48.3	204,422	30.1	264,233	▲ 10.8	58,150	16.1
H19年	3,785,701	17.3	11,280	▲ 19.7	74,260	12.1	1,050,185	11.1	944,763	52.0	719,986	16.5	355,464	▲ 4.0	67,465	40.9	19,344	22.9	181,821	▲ 11.1	293,400	11.0	67,732	16.5
H19. 1～H19. 8	2,491,964	19.0	7,172	▲ 19.2	42,679	▲ 17.4	655,166	7.8	614,289	75.7	510,047	22.8	253,578	▲ 3.5	45,762	38.3	11,068	35.4	128,317	▲ 9.8	183,388	5.7	40,500	▲ 1.2
H20. 1～H20. 8	2,480,827	▲ 0.4	5,696	▲ 20.6	57,487	34.7	754,734	15.2	550,477	▲ 10.4	485,210	▲ 4.9	258,730	2.0	35,345	▲ 22.8	13,760	24.3	98,016	▲ 23.6	172,949	▲ 5.7	48,423	19.6
H19. 7～9	978,021	14.5	3,208	▲ 20.4	24,088	66.8	272,907	2.3	206,258	26.6	195,090	16.4	99,529	▲ 7.4	20,101	30.7	4,698	978.5	48,953	35.8	83,295	28.4	19,894	42.5
H19. 10～12	913,732	11.2	2,969	▲ 11.5	19,007	87.5	301,466	25.4	248,255	21.9	118,395	▲ 15.4	78,780	▲ 4.4	17,493	107.2	5,660	▲ 8.8	36,044	▲ 24.0	67,526	▲ 1.6	18,135	65.0
H20. 1～3	1,034,944	1.5	1,493	▲ 58.3	24,169	68.6	300,278	26.7	219,458	▲ 23.8	249,845	4.2	90,586	10.7	16,395	52.4	7,253	120.3	38,577	▲ 29.3	66,740	▲ 8.6	20,151	47.9
H20. 4～6	824,185	▲ 5.7	2,844	86.3	20,170	19.8	242,808	1.6	187,024	▲ 7.6	137,033	▲ 17.8	92,637	▲ 2.9	12,810	▲ 33.0	5,018	▲ 11.9	40,455	▲ 4.2	67,058	▲ 3.6	16,330	1.6
H20. 7～9																								
平成19年 4月	254,567	21.7	228	▲ 86.1	4,654	21.7	57,875	▲ 4.2	62,558	51.3	51,976	49.7	35,777	1.5	4,667	103.9	581	▲ 60.2	13,017	32.9	19,706	19.1	3,528	83.3
5月	297,491	25.5	314	▲ 78.2	4,062	▲ 27.9	92,280	36.1	72,022	90.0	55,502	30.0	30,614	25.3	8,548	48.7	2,121	22.0	10,368	▲ 31.2	16,857	▲ 16.4	4,804	▲ 66.4
6月	322,264	35.9	984	65.7	8,114	91.7	88,745	20.4	67,791	117.6	59,169	16.2	28,968	9.0	5,901	66.8	2,991	895.8	18,845	4.7	33,010	59.1	7,746	4.7
7月	343,745	32.4	1,917	137.1	4,756	▲ 22.3	100,760	38.0	70,159	93.4	57,428	30.6	61,138	4.9	6,705	42.2	1,042	95.9	14,550	40.2	20,279	▲ 8.0	5,010	44.4
8月	254,271	▲ 10.4	153	▲ 89.2	6,758	74.5	78,594	▲ 18.6	53,879	▲ 8.1	46,119	▲ 24.0	15,284	▲ 36.3	9,185	112.8	1,040	—	16,943	55.5	20,529	▲ 0.7	5,787	33.8
9月	380,005	22.4	1,138	▲ 37.1	12,574	182.2	93,554	▲ 3.8	82,219	21.0	91,544	45.5	23,107	▲ 8.3	4,211	▲ 33.6	2,616	93.2	17,460	18.1	42,486	91.7	9,097	47.7
10月	353,883	30.8	1,130	150.2	8,781	158.1	144,720	87.4	72,160	15.3	38,347	▲ 21.7	33,464	▲ 4.0	7,972	153.7	820	16.0	8,596	▲ 31.1	30,558	35.6	7,334	76.3
11月	279,220	▲ 0.9	639	▲ 63.8	4,394	77.4	82,520	▲ 17.7	87,237	33.5	36,693	▲ 12.0	24,545	3.7	5,647	120.2	2,380	228.6	11,120	▲ 31.6	18,847	▲ 19.0	5,199	40.1
12月	280,628	4.1	1,200	5.4	5,832	37.0	74,225	17.9	88,858	17.3	43,355	▲ 12.1	20,771	▲ 13.1	3,874	41.7	2,460	▲ 48.5	16,328	▲ 12.7	18,122	▲ 20.6	5,602	79.4
平成20年 1月	293,864	26.8	732	▲ 67.4	8,336	135.3	82,968	21.8	77,458	101.0	49,548	10.6	37,921	▲ 5.2	4,962	35.3	1,535	110.2	9,395	▲ 3.8	14,787	▲ 14.3	6,222	105.8
2月	281,673	▲ 5.1	533	50.1	7,290	87.1	103,319	55.1	57,965	▲ 40.6	50,775	▲ 33.0	21,833	35.2	2,691	▲ 28.7	1,099	79.7	11,820	6.6	14,682	▲ 19.1	9,666	237.2
3月	459,407	▲ 6.4	228	▲ 76.7	8,544	23.9	113,992	11.6	84,034	▲ 44.6	149,521	25.4	30,832	20.3	8,742	163.6	4,619	136.9	17,362	▲ 48.5	37,271	▲ 0.9	4,263	▲ 44.9
平成20年 4月	259,668	2.0	819	258.7	10,019	115.3	71,836	24.1	49,547	▲ 20.8	51,011	▲ 1.9	37,588	5.1	3,591	▲ 23.0	1,252	115.4	11,629	▲ 10.7	18,303	▲ 7.1	4,074	15.5
5月	265,639	▲ 10.7	539	71.5	4,670	15.0	84,019	▲ 9.0	70,040	▲ 2.8	38,492	▲ 30.6	20,809	▲ 32.0	3,533	▲ 58.7	2,671	25.9	11,730	13.1	20,906	24.0	8,231	71.3
6月	298,878	▲ 7.3	1,486	51.0	5,481	▲ 32.4	86,953	▲ 2.0	67,437	▲ 0.5	47,530	▲ 19.7	34,240	18.2	5,686	▲ 3.6	1,095	▲ 63.4	17,096	▲ 9.3	27,850	▲ 15.6	4,024	▲ 48.0
7月	279,493	▲ 18.7	596	▲ 68.9	4,970	4.5	85,943	▲ 14.7	58,211	▲ 17.0	36,686	▲ 36.1	51,637	▲ 15.5	3,362	▲ 49.9	467	▲ 55.2	9,388	▲ 35.5	22,792	12.4	5,441	8.6
8月	342,205	34.6	764	398.9	8,177	21.0	125,705	59.9	85,784	59.2	61,647	33.7	23,870	56.2	2,779	▲ 69.7	1,022	▲ 1.7	9,596	▲ 43.4	16,358	▲ 20.3	6,502	12.3
9月																								
10月																								
11月																								
12月																								
平成21年 1月																								
2月																								
3月																								

注) 1. 平成15年度に発注者分類の見直しを行った。また、これに伴い平成14年度以前のデータについても組替えを行っている。

2. 平成15年度より【電源開発株式会社】が民間扱いとなったので、平成15年度の前年同月比については【電源開発株式会社】分を平成14年度の同月分に加えて計算している。

3. 平成17年度より【東京地下鉄株式会社】が民間扱いとなったので、平成17年度の前年同月比については【東京地下鉄株式会社】分を平成16年度の同月分に加えて計算している。

Ⅲ. 民間等からの受注工事

Ⅲ-2. 1) 発注者別・工事種類別請負契約額

平成20年 8月分

(単位:百万円, %)

	合 計		農林漁業	鉱業、採石業、 砂利採取業、 建設業	製造業	電気・ガス・ 熱供給・ 水道業	運輸業、 郵便業	情報通信業	卸売業、 小売業	金融業、 保険業	不動産業	サービス業	その他
		前年同月比											
T 建築・建築設備工事計	474,600	▲ 2.1	0	7,869	94,475	10,187	24,941	1,610	17,596	21,315	185,917	96,320	14,369
1 住宅	149,384	▲ 8.9		4,741	3,429		4,848		-3,482	1,451	101,706	27,446	9,245
2 事務所	106,367	22.8			5,835	677	2,138	945	2,786	18,674	67,037	7,521	754
3 店舗	17,319	▲ 81.7			683				11,831		2,939	1,866	
4 工場・発電所	94,108	123.8		960	79,280	9,510			2,678		1,680		
5 倉庫・流通施設	30,555	111.2			523		13,437	665	3,245		9,660	3,025	
6 教育・研究・文化施設	25,518	▲ 18.3			3,195							22,323	
7 医療・福祉施設	25,632	12.8									-609	23,307	2,934
8 宿泊施設	9,151	▲ 16.0		1,617							3,504	4,030	
9 娯楽施設	4,336	▲ 59.7					559					3,777	
10 その他の建築工事	12,229	75.8		551	1,530		3,959		538	1,190		3,025	1,436
T 土木工事・機械装置等工事計	342,205	34.6	764	8,177	125,705	85,784	61,647	23,870	2,779	1,022	9,596	16,358	6,502
ST 土木工事計	196,327	27.0	460	5,897	25,583	59,055	59,984	18,726	1,389	47	8,680	10,206	6,301
1 発電用土木工事	40,361	331.6			184	40,131		46					
2 鉄道工事	53,948	36.4			63		53,886						
3 埠頭・港湾工事	3,308	▲ 22.0	18		2,240	-140	958	13	12		12	104	91
4 道路工事	4,214	41.2		35	2,254	368	603		24		105	742	82
5 管工事	6,982	▲ 41.6	49	555	1,418	4,128	149	6	74	47	77	401	79
6 電線路工事	29,831	21.9	5	421	628	10,850	21	17,524			5	378	
7 土地造成・埋立工事	15,754	▲ 17.7		1,031	1,162	1,165	686	644	624		6,268	2,625	1,549
8 ゴルフ場建設工事	560	▲ 81.3			10	8					58	472	12
9 構内環境整備工事	11,048	15.2	44	307	6,720	120	569	26	135		546	1,909	672
10 その他の土木工事	30,321	0.1	345	3,548	10,905	2,424	3,113	467	520		1,608	3,575	3,816
ST 機械装置等工事	145,878	46.3	304	2,280	100,122	26,730	1,663	5,144	1,390	976	917	6,152	200

注) 1. 建築・建築設備工事については、1件の請負契約額が5億円以上の工事、土木工事及び機械装置等工事については1件の請負契約額が500万円以上の工事について調査対象としている。

2. 建築・建築設備工事及び機械装置等工事については、平成12年度より新たに調査を実施している。

Ⅲ. 民間等からの受注工事

Ⅲ-2. 2) 発注者別・工事種類別請負契約額(寄与度)

平成20年 8月分

	合 計	農林漁業	鉱業, 採石業, 砂利採取業, 建設業	製造業	電気・ガス・ 熱供給・ 水道業	運輸業, 郵便業	情報通信業	卸売業, 小売業	金融業, 保険業	不動産業	サービス業	その他
T 建築・建築設備工事計	▲ 2.1		▲ 1.7	6.6	1.3	▲ 4.2	▲ 0.1	▲ 3.1	2.1	▲ 6.5	1.3	2.2
1 住宅	▲ 3.0		0.6	▲ 0.8		0.7		▲ 0.7	0.3	▲ 10.9	6.0	1.8
2 事務所	4.1		▲ 0.1	0.3	▲ 0.4	▲ 0.4	▲ 0.1	0.3	2.5	7.2	▲ 5.2	0.0
3 店舗	▲ 16.0		▲ 2.5	0.1	▲ 0.1	▲ 5.2		▲ 3.4	▲ 0.9	▲ 3.8	▲ 0.3	
4 工場・発電所	10.7		0.2	8.3	2.0		▲ 0.1	0.2		0.3	▲ 0.2	
5 倉庫・流通施設	3.3			▲ 0.3		1.0	0.1	0.5		1.5	0.5	
6 教育・研究・文化施設	▲ 1.2			▲ 1.1		▲ 0.1		▲ 0.2			0.2	
7 医療・福祉施設	0.6									▲ 0.3	0.7	0.2
8 宿泊施設	▲ 0.4		0.3	▲ 0.3		▲ 0.2				0.3	▲ 0.4	
9 娯楽施設	▲ 1.3		▲ 0.3		▲ 0.1	▲ 0.1				▲ 0.5	▲ 0.3	
10 その他の建築工事	1.1		0.1	0.3		0.2		0.1	0.1	▲ 0.3	0.4	0.1
T 土木工事・機械装置等工事計	34.6	0.2	0.6	18.5	12.5	6.1	3.4	▲ 2.5	▲ 0.0	▲ 2.9	▲ 1.6	0.3
ST 土木工事計	16.4	0.1	0.0	▲ 0.6	12.4	6.1	2.4	▲ 2.5	0.0	▲ 2.9	0.1	1.2
1 発電用土木工事	12.2		▲ 0.0	0.0	12.2	▲ 0.0	0.0					
2 鉄道工事	5.7		▲ 0.1	0.0		5.8	▲ 0.0					
3 埠頭・港湾工事	▲ 0.4	0.0		▲ 0.3	▲ 0.1	0.2	0.0	▲ 0.0		0.0	0.0	▲ 0.2
4 道路工事	0.5	▲ 0.0	▲ 0.1	0.8	0.0	▲ 0.0	▲ 0.0	▲ 0.1		▲ 0.1	0.0	0.0
5 管工事	▲ 2.0	0.0	▲ 0.3	▲ 0.3	▲ 1.3	▲ 0.0	0.0	▲ 0.0	0.0	0.0	0.1	▲ 0.1
6 電線路工事	2.1	0.0	▲ 0.8	0.2	0.3	▲ 0.0	2.4			▲ 0.0	0.0	▲ 0.0
7 土地造成・埋立工事	▲ 1.3		0.2	▲ 0.3	0.3	▲ 0.3	▲ 0.1	▲ 0.7	▲ 0.0	▲ 0.9	0.0	0.4
8 ゴルフ場建設工事	▲ 1.0			0.0	0.0					▲ 1.0	0.0	0.0
9 構内環境整備工事	0.6	▲ 0.0	▲ 0.0	0.3	▲ 0.0	▲ 0.0	0.0	▲ 0.1		0.0	0.4	▲ 0.0
10 その他の土木工事	0.0	0.1	1.1	▲ 0.9	0.9	0.6	0.1	▲ 1.6	▲ 0.0	▲ 1.0	▲ 0.5	1.1
ST 機械装置等工事	18.2	0.1	0.5	19.1	0.1	0.0	1.0	▲ 0.0	▲ 0.0	0.1	▲ 1.8	▲ 0.9

注) 1. 建築・建築設備工事については、1件の請負契約額が5億円以上の工事、土木工事及び機械装置等工事については1件の請負契約額が500万円以上の工事について調査対象としている。

2. 建築・建築設備工事及び機械装置等工事については、平成12年度より新たに調査を実施している。

Ⅲ. 民間等からの受注工事

Ⅲ-3. 発注者別・施工都道府県別請負契約額

平成20年 8月分

1) 建築工事・建築設備工事(1件5億円以上の工事)

(単位:百万円,%)

Table with columns: 合計 (前年同月比), 農林漁業, 鉱業・採石業・砂利採取業・建設業, 製造業, 電気・ガス・熱供給・水道業, 運輸業・郵便業, 情報通信業, 卸売業・小売業, 金融業・保険業, 不動産業, サービス業, その他. Rows include nationwide total and 47 prefectures.

注1) 建築工事・建築設備工事については、1件の請負契約額が5億円以上の工事を対象として、平成12年度より新たに調査を実施している。

注2) 受注高の少ない集計区分等の数値は、誤差が大きいので利用に当たっては注意して下さい。

Ⅲ-4. 発注者別・施工地域別請負契約額

1) 建築工事・建築設備工事(1件5億円以上の工事)

平成20年 8月分

(単位:百万円,%)

Table with columns: 合計 (前年同月比), 農林漁業, 鉱業・採石業・砂利採取業・建設業, 製造業, 電気・ガス・熱供給・水道業, 運輸業・郵便業, 情報通信業, 卸売業・小売業, 金融業・保険業, 不動産業, サービス業, その他. Rows include nationwide total and 9 regions.

注1) 建築工事・建築設備工事については、1件の請負契約額が5億円以上の工事を対象として、平成12年度より新たに調査を実施している。

注2) 地域別区分

- 東北 : 青森県, 岩手県, 宮城県, 秋田県, 山形県, 福島県
関東 : 茨城県, 栃木県, 群馬県, 埼玉県, 千葉県, 東京都, 神奈川県, 山梨県, 長野県
北陸 : 新潟県, 富山県, 石川県, 福井県
中部 : 岐阜県, 静岡県, 愛知県, 三重県
近畿 : 滋賀県, 京都府, 大阪府, 兵庫県, 奈良県, 和歌山県
中国 : 鳥取県, 島根県, 岡山県, 広島県, 山口県
四国 : 徳島県, 香川県, 愛媛県, 高知県
九州・沖縄 : 福岡県, 佐賀県, 長崎県, 熊本県, 大分県, 宮崎県, 鹿児島県, 沖縄県

Ⅲ. 民間等からの受注工事

Ⅲ-3. 発注者別・施工都道府県別請負契約額

平成20年 8月分

2) 土木工事及び機械装置等工事(1件500万円以上の工事)

(単位:百万円,%)

	合 計		農林漁業	鉱業、採石業、 砂利採取業、 建設業	製造業	電気・ガス・ 熱供給・ 水道業	運輸業、 郵便業	情報通信業	卸売業、 小売業	金融業、 保険業	不動産業	サービス業	その他
		前年同月比											
Ⅰ全国計	342,205	34.6	764	8,177	125,705	85,784	61,647	23,870	2,779	1,022	9,596	16,358	6,502
1.北海道	7,743	▲12.0	340	452	1,311	1,338	1,718	368	83	45	30	1,991	68
2.青森	5,228	62.6		69	937	666	2,538	102		13		817	86
3.岩手	2,124	29.0	15	31	104	911	584	222			38	151	69
4.宮城	3,448	12.2	5	129	532	758	538	924	30	10	174	321	27
5.秋田	3,874	38.8		1,030	1,361	572	258	551	7		15	44	37
6.山形	997	▲17.3			271	559	23	109				31	5
7.福島	9,690	8.6		9	1,320	7,228	526	475	81		11	28	12
8.茨城	6,154	▲24.0		245	4,131	948	63	451			289	28	
9.栃木	5,668	165.3		63	4,019	517	558	258	15		8	153	78
10.群馬	4,518	189.9			3,432	179	456	265	14		67	105	
11.埼玉	2,680	▲68.6		146	921	390	785	77	27		59	266	9
12.千葉	26,834	54.4		119	19,438	3,701	744	909	693		447	783	
13.東京	33,679	48.8		181	4,269	1,896	20,564	2,779	48	620	2,029	1,039	255
14.神奈川	44,137	137.5		118	2,674	33,646	2,421	647	46		3,091	309	1,184
15.新潟	6,710	50.2		370	611	3,815	1,185	413	79		16	186	34
16.富山	4,715	150.7		62	889	2,683	35	307			140	584	16
17.石川	1,512	▲22.1		314	108	261	118	334	33		20	288	36
18.福井	6,279	▲3.3			161	5,603	264	172	61			18	
19.山梨	2,554	84.5		9	595	268	223	785	139		24	512	
20.長野	4,081	25.1			1,095	453	1,761	385	154		56	171	7
21.岐阜	3,403	39.4		22	1,452	270	639	588	79		98	211	43
22.静岡	11,641	25.5	19	32	3,749	4,212	1,778	1,356	45	5	163	239	43
23.愛知	18,205	9.4	29	141	10,022	1,796	1,790	2,853	163		177	1,202	34
24.三重	14,951	125.2		200	10,457	74	684	741	22		371	1,978	423
25.滋賀	8,017	9.5		20	6,604	330	298	267	32		144	275	47
26.京都	2,048	▲30.8		125	589	278	562	163			178	22	131
27.大阪	26,653	81.8		3,028	4,451	2,214	13,697	1,294	151	237	351	1,018	212
28.兵庫	22,753	186.5		396	12,857	2,184	2,030	1,025	57		326	563	3,316
29.奈良	1,266	37.0		34		454	324	114	24		134	176	5
30.和歌山	7,344	249.9		208	6,339	491	216	56	13			22	
31.鳥取	524	▲31.0	128		29		194	105	14			22	32
32.島根	2,693	23.9		62	39	1,779	320	229				228	36
33.岡山	2,155	▲65.3		20	1,295	238	227	211	44		6	100	15
34.広島	5,228	56.2		95	3,523	183	372	400	24		264	344	24
35.山口	2,932	▲30.7		77	1,347	373	488	179				460	7
36.徳島	626	▲59.0			443		45	26			77	35	
37.香川	2,781	▲26.7	157		1,952		312	277	7		8	63	5
38.愛媛	2,359	▲64.8			2,067	91	58	51				85	8
39.高知	255	▲53.5			32		63	153				7	
40.福岡	6,992	▲15.2	18	148	2,576	248	1,221	1,235	353	80	398	670	45
41.佐賀	1,960	252.8		13	1,013	570		101			33	231	
42.長崎	1,893	▲34.1		31	297	774	54	451	27		101	90	69
43.熊本	1,548	21.8			890	27	135	52	191		73	163	17
44.大分	6,058	192.0		66	4,287	687	700	204			55	59	
45.宮崎	2,098	▲47.1	49		315	1,159	8	514				53	
46.鹿児島	2,461	▲3.2	5		882	509	73	669	31		75	217	
47.沖縄	733	▲84.0		114	21	452		25	5		50		66

注1) 機械装置等工事については、平成12年度より新たに調査を実施している。

注2) 受注高の少ない集計区分等の数値は、誤差が大きいので利用に当たっては注意して下さい。

Ⅲ-4. 発注者別・施工地域別請負契約額

2) 土木工事及び機械装置等工事(1件500万円以上の工事)

平成20年 8月分

(単位:百万円,%)

	合 計		農林漁業	鉱業、採石業、 砂利採取業、 建設業	製造業	電気・ガス・ 熱供給・ 水道業	運輸業、 郵便業	情報通信業	卸売業、 小売業	金融業、 保険業	不動産業	サービス業	その他
		前年同月比											
Ⅰ全国計	342,205	34.6	764	8,177	125,705	85,784	61,647	23,870	2,779	1,022	9,596	16,358	6,502
1.北海道	7,743	▲12.0	340	452	1,311	1,338	1,718	368	83	45	30	1,991	68
2.東北	25,362	21.6	20	1,268	4,524	10,694	4,466	2,383	118	23	238	1,392	236
3.関東	130,306	55.9	0	881	40,575	41,997	27,573	6,555	1,136	620	6,069	3,366	1,533
4.北陸	19,215	30.0	0	745	1,769	12,362	1,602	1,226	173	0	176	1,075	86
5.中部	48,201	37.7	48	395	25,680	6,352	4,891	5,538	308	5	810	3,631	543
6.近畿	68,081	89.6	0	3,811	30,840	5,952	17,127	2,918	264	249	1,133	2,076	3,710
7.中国	13,533	▲19.0	128	255	6,232	2,572	1,601	1,124	82	0	270	1,154	115
8.四国	6,021	▲52.1	157	0	4,494	91	478	507	7	0	85	190	13
9.九州・沖縄	23,743	▲9.0	72	371	10,280	4,426	2,190	3,251	607	80	786	1,483	197

注1) 機械装置等工事については、平成12年度より新たに調査を実施している。

注2) 地域別区分

東北 : 青森県、岩手県、宮城県、秋田県、山形県、福島県
 関東 : 茨城県、栃木県、群馬県、埼玉県、千葉県、東京都、神奈川県、山梨県、長野県
 北陸 : 新潟県、富山県、石川県、福井県
 中部 : 岐阜県、静岡県、愛知県、三重県
 近畿 : 滋賀県、京都府、大阪府、兵庫県、奈良県、和歌山県
 中国 : 鳥取県、島根県、岡山県、広島県、山口県
 四国 : 徳島県、香川県、愛媛県、高知県
 九州・沖縄 : 福岡県、佐賀県、長崎県、熊本県、大分県、宮崎県、鹿児島県、沖縄県