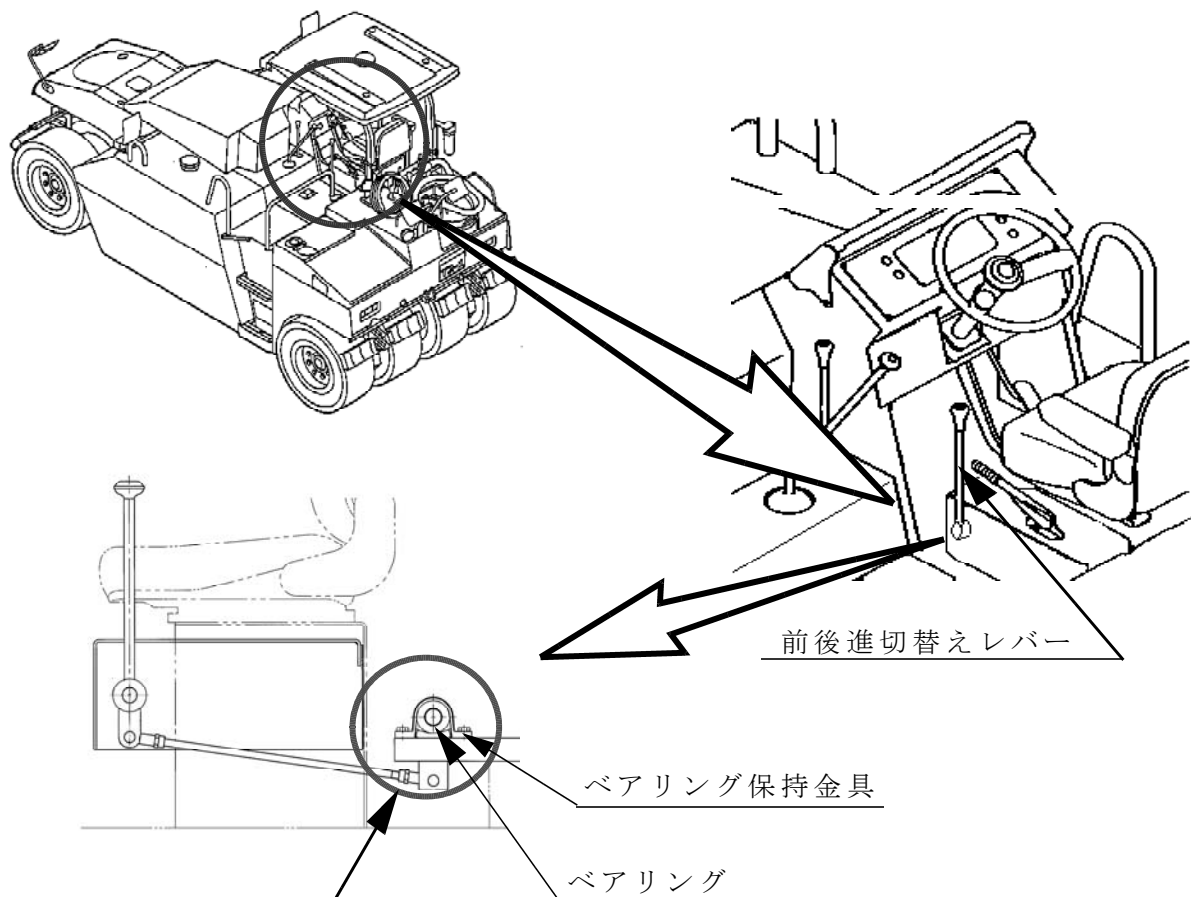


改善箇所説明図

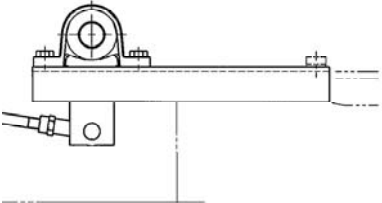
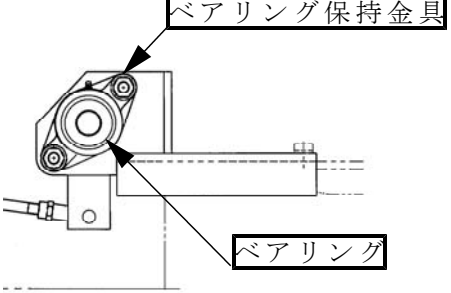


基準不適合発生箇所

動力伝達装置において、前後進切替えレバーのリンク機構に使用しているベアリング保持金具の強度が不足しているため、レバー操作を繰り返し行なうと、保持金具取付ボルトに緩みが生じる場合がある。そのため、そのままの状態で使用を続けると、当該保持金具に亀裂が生じ、最悪の場合、保持金具が破損し前後進の切替えが出来なくなり、走行不能となるおそれがある。

改善の内容

全車両、ベアリング及びベアリング保持金具を対策品に交換する。

改善前	改善後
	

注： は交換部品を示す。

識別：改善済み車両は、前後進切替えレバーのボス部に白ペイントを塗布する。