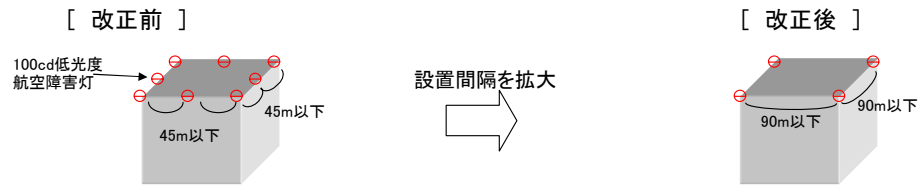


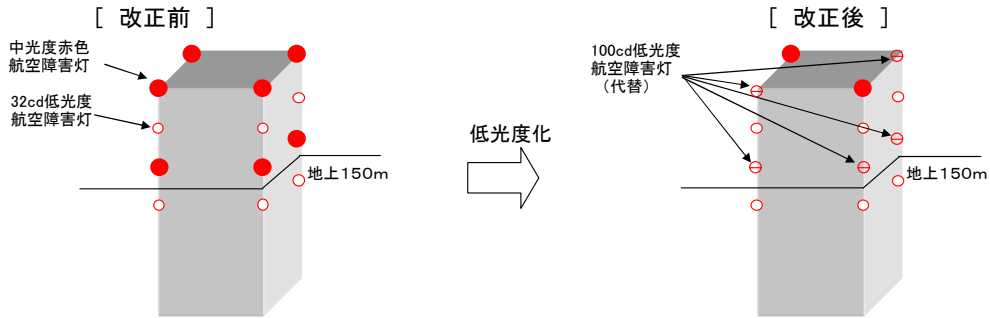
航空障害灯設置基準緩和の概要(平成15年12月25日施行)

(1) 個別高層ビルの設置基準の緩和

① 高さ150m未満のビル: 水平設置間隔の拡大 (例: 高さ140m、幅45mを超えるビル)

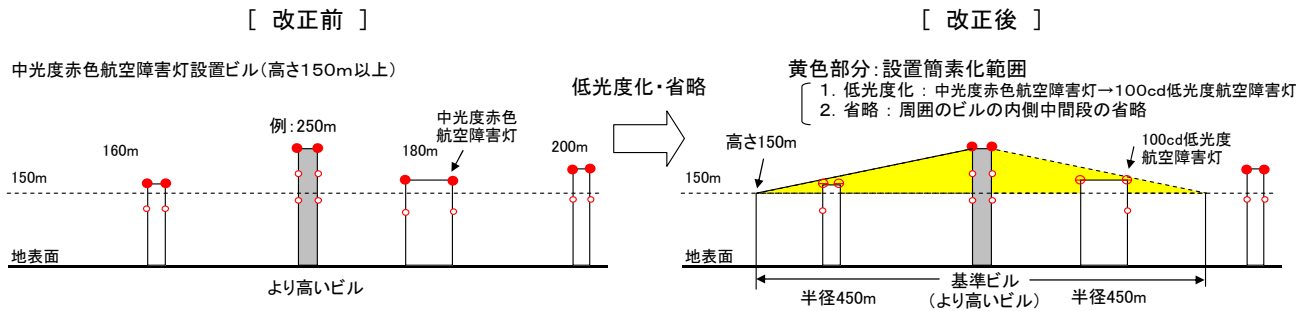


② 高さ150m以上のビル: 一部低光度化 (例: 高さ270m、幅45mを超えるビル)



(2) 複数の高層ビルが群立して設置されている場合の設置基準の緩和

① 複数のビルが450m以内で近接して立地する場合の設置簡素化(低光度化、省略)



② 複数のビルが150m以内で隣接して立地する場合の省略

