

# 建設業許可業者数調査の結果について（概要）

－建設業許可業者の現況（平成20年3月末現在）－

平成20年5月14日

国土交通省 総合政策局 建設業課

問い合わせ先

国土交通省 総合政策局 建設業課

課長補佐 中村 朋弘 (24-715)

許可係長 佐藤 孝 (24-718)

北風 繭子 (24-795)

TEL:03-5253-8111 (代表)

## 【調査結果の概要】

平成 20 年 3 月末（19 年度末）現在における建設業許可業者数調査の結果（概要）については、以下のとおり。

### 1. 全国許可業者数

- 平成 20 年 3 月末現在の建設業許可業者数は 507,528 業者で、前年同月比▲16,745 業者（▲3.2%）の減少。
- 建設業許可業者数が最も多かった平成 12 年 3 月末時点と比較した事業者数の減少は ▲93,452 業者（▲15.5%）。

### 2. 都道府県別許可業者数

- 都道府県別許可業者数は、すべての都道府県で前年同月に比べ減少。都道府県ごとの対前年減少率は ▲1.5%～▲5.4%（中央値▲4.1%）。
- 都道府県別にみたピーク時からの減少率は ▲7.7%～▲25.2%（中央値▲14.1%） となっており、減少率は東北、東海、山陰地区で概して低く、関東、近畿地区で概して高いという傾向。

### 3. 一般・特定別許可業者数

- 一般建設業の許可を取得している事業者は 484,649 業者で、前年同月比▲16,447 業者（▲3.3%）の減少となり、一般建設業許可業者数が最も多かった平成 12 年 3 月末時点と比較すると▲93,060 業者（▲16.1%）の減少。
- 特定建設業の許可を取得している事業者は 48,138 業者で、前年同月比▲1,318 業者（▲2.7%）の減少となり、特定建設業許可業者数が最も多かった平成 17 年 3 月末時点と比較すると▲3,038 業者（▲5.9%）の減少。

## 4. 業種別許可業者数

- 許可を取得している事業者が多い上位3業種は、「建築工事業」185,383 業者（許可業者の36.5%）、「とび・土工工事業」162,403 業者（同32.0%）、「土木工事業」152,883 業者（同30.1%）。許可を取得している事業者が少ない上位3業種は、「清掃施設工事業」634 業者（同0.1%）、「さく井工事業」2,973 業者（同0.6%）、「熱絶縁工事業」10,226 業者（同2.0%）。
- 前年同月に比べて取得業者数が増加した許可業種は15業種。増加率の上位3業種は熱絶縁工事業3.6%（352 業者）、防水工事業2.8%（584 業者）、ガラス工事業2.6%（305 業者）。
- 前年同月に比べて取得業者数が減少した許可業種は13業種。減少率の上位3業種は造園工事業▲4.5%（▲1,517 業者）、建築工事業▲4.0%（▲7,700 業者）、清掃施設工事業▲3.9%（▲26 業者）。
- 複数業種の許可を受けている事業者の割合は48.8%で前年同月比0.5ポイント増。

## 5. 資本金階層別業者数

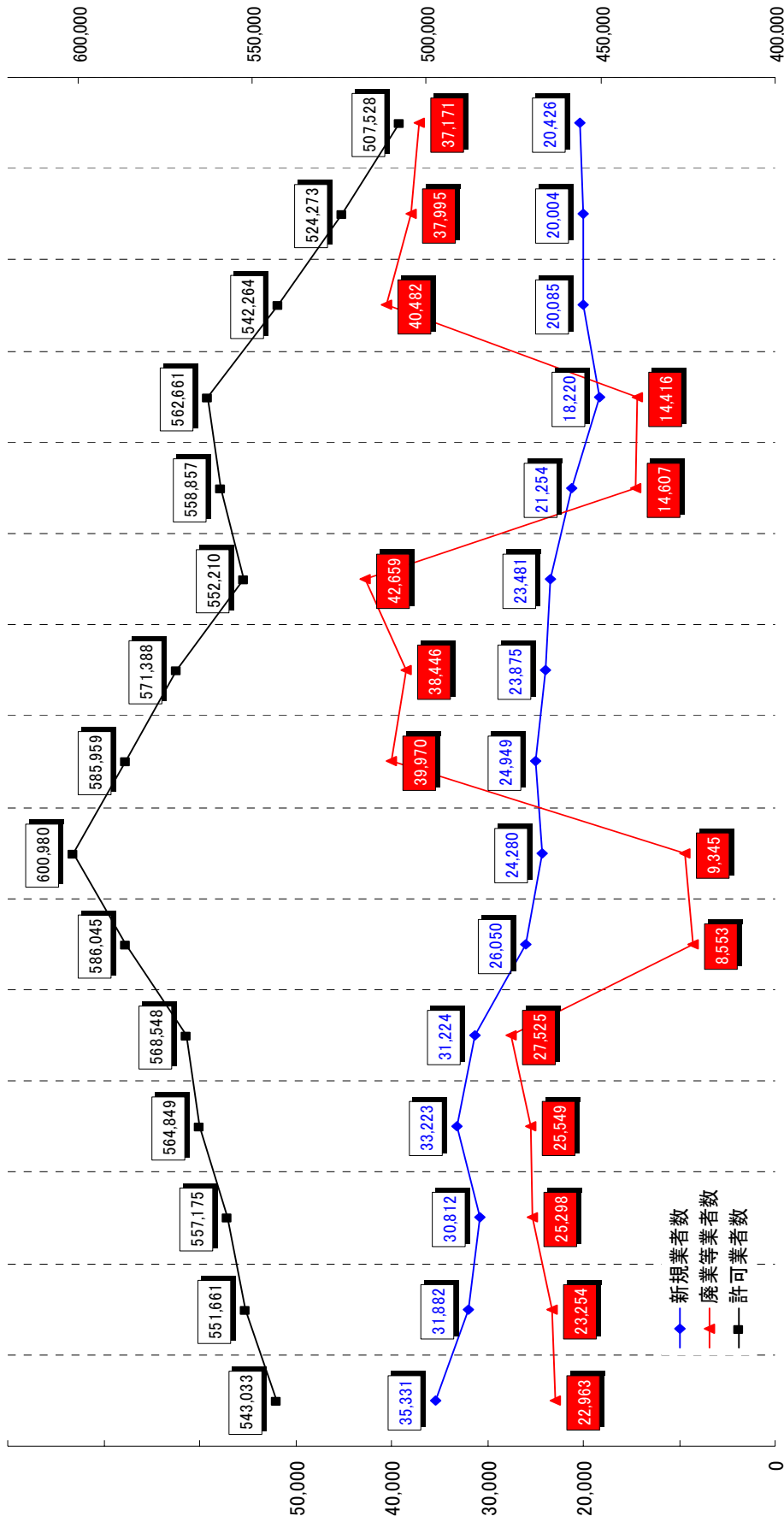
- 「資本金の額が1,000万円以上2,000万円未満の法人」が25.9%と最多。「個人」及び「資本金の額が1,000万円未満の法人」で全体の57.9%を占め、99.4%が中小企業者（資本金3億円以下の法人又は個人）に該当。
- 前年同月に比べると、主として許可業者数の減少は「個人」▲7,504 業者（▲6.6%）、「資本金の額が1,000万円以上2,000万円未満の法人」▲5,805 業者（▲4.2%）で発生。
- 建設業許可業者数が最も多かった平成12年3月末時点と比較すると、「個人」▲52,163 業者（▲33.0%）、「資本金の額が1,000万円以上2,000万円未満の法人」▲34,486 業者（▲20.8%）の減少が顕著。

## 6. 兼業業者数

- 建設業以外の営業を行っているいわゆる兼業業者の割合は24.6%で、前年同月比で0.6ポイント上昇。

業者数(新規・廃業等)

### 許可業者数・新規及び廃業等業者数の推移



	5年度	6年度	7年度	8年度	9年度	10年度	11年度	12年度	13年度	14年度	15年度	16年度	17年度	18年度	19年度
許可業者数	543,033	551,661	557,175	564,849	568,548	586,045	600,980	585,959	571,388	552,210	558,857	562,661	542,264	524,273	507,528
新規業者数	35,331	31,882	30,812	33,223	31,224	26,050	24,280	24,949	23,875	23,481	21,254	18,220	20,085	20,004	20,426
廃業等業者数	22,963	23,254	25,298	25,549	27,525	8,553	9,345	39,970	38,446	42,659	14,607	14,416	40,482	37,995	37,171
年度間増減	12,368	8,628	5,514	7,674	3,699	17,497	14,935	-15,021	-14,571	-19,178	6,647	3,804	-20,397	-17,991	-16,745

※ 許可業者数については各年度末(3月末時点)の数、新規業者数、廃業等業者数については各年度の数を表す。

# 建設業許可業者数調査の結果について

－建設業許可業者の現況（平成20年3月末現在）－

平成20年5月14日

国土交通省 総合政策局 建設業課

問い合わせ先

国土交通省 総合政策局 建設業課

課長補佐 中村 朋弘 (24-715)

許可係長 佐藤 孝 (24-718)

北風 繭子 (24-795)

TEL:03-5253-8111 (代表)

# 1. 全国許可業者数

## (1) 前年同月比

平成 20 年 3 月末（19 年度末）現在の建設業許可業者数<sup>注1</sup>は 507,528 業者で、前年同月比▲16,745 業者（▲3.2%）の減少となった。（表－1）

## (2) ピーク時との比較

建設業許可業者数が最も多かった平成 12 年 3 月末時点の数と比較した事業者数の減少は▲93,452 業者（▲15.5%）となった。（表－1）

## (3) 平成 19 年度における新規許可・廃業等の状況

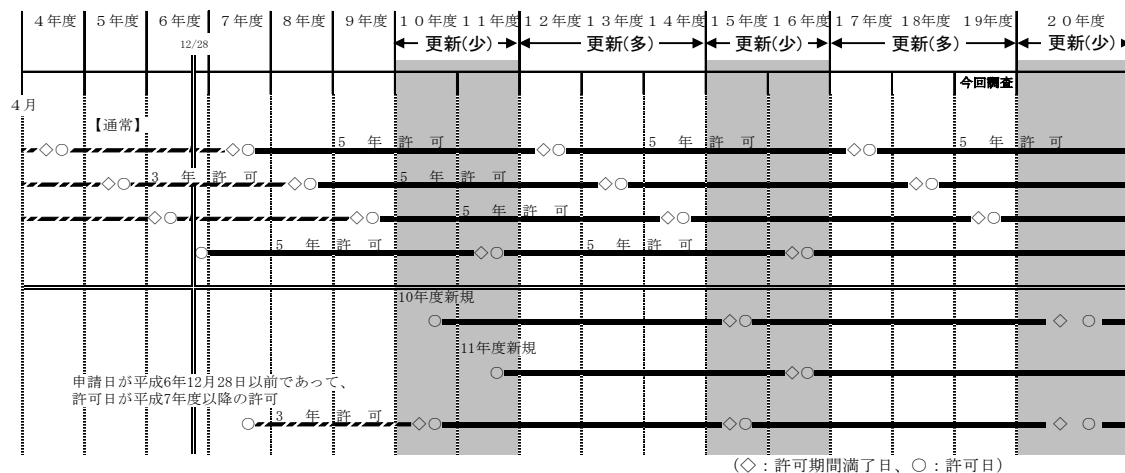
### ア 新規許可

平成 19 年度中に新規に建設業許可を取得した事業者は 20,426 業者で、前年度比 422 業者（2.1%）の増加となった。（次ページ図）

### イ 廃業等

平成 19 年度中に建設業許可が失効した事業者は 37,171 業者で、前年度比▲824 業者（▲2.2%）の減少となった。内訳としては、建設業を廃業した旨の届出を行った事業者が 12,541 業者（前年度比▲709 業者（▲5.4%）の減少）、許可の更新手続きを行わないことにより許可が失効した事業者が 24,630 業者（前年度比▲115 業者（▲0.5%）の減少）となっている。（次ページ図）

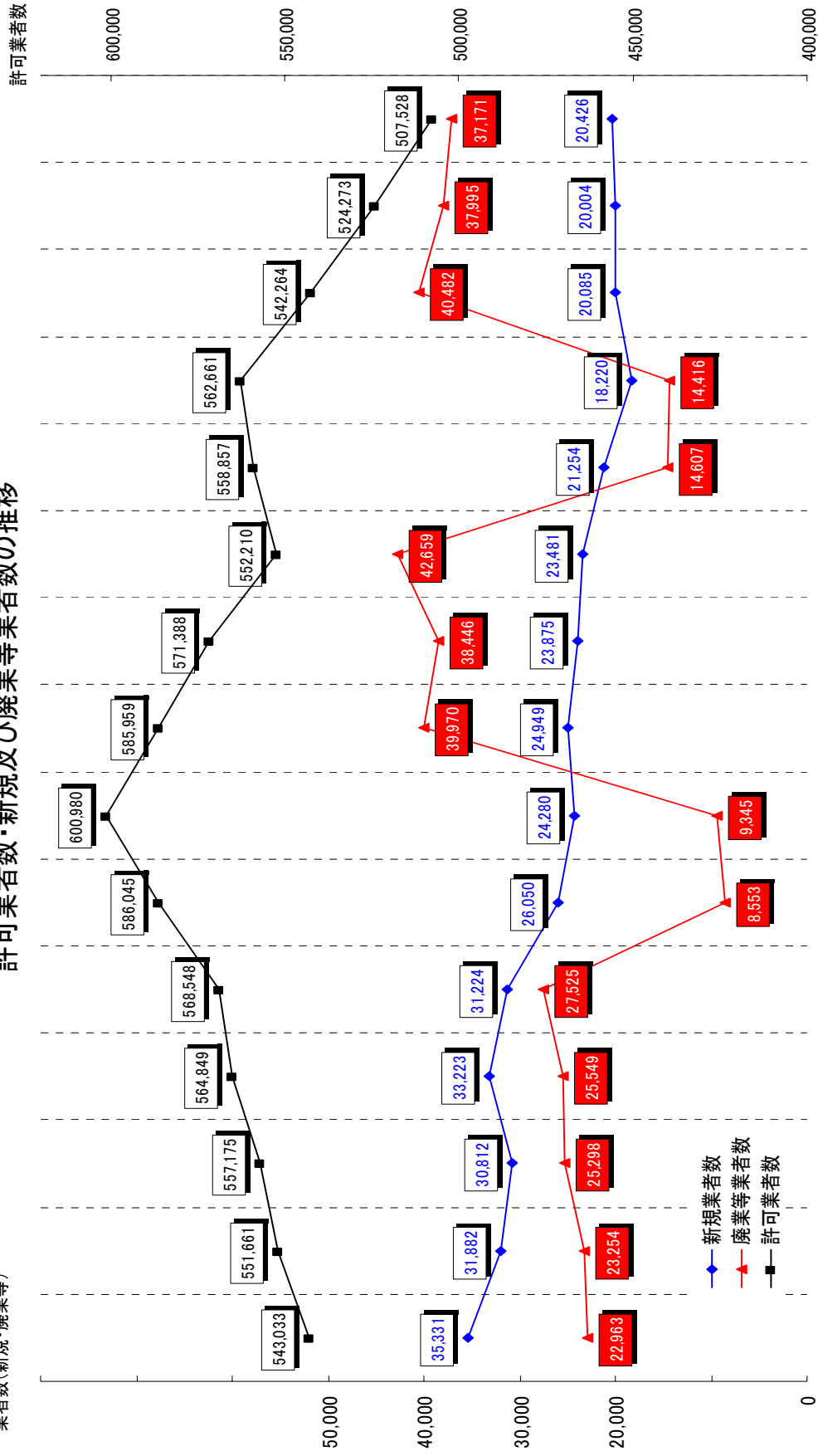
※ 一般的に更新手続きを行わないことにより許可が失効となる事業者の数は、更新期を迎える事業者の数に比例して上下するが、建設業の許可については平成 6 年 12 月に実施した有効期間の 3 年から 5 年への延長に伴い、許可の更新期を迎える事業者が集中する 3 か年度と当該数が極めて少ない 2 か年度が交互に現れ、かつ、その差が大きいという状況となっており、このことが年度間の失効業者数の変動に大きな影響を与えている。なお、今回調査の対象となった平成 19 年度は、許可の更新期を迎える事業者の数が多い年度に当たる。（下図）



注1 建設業法（昭和 24 年法律第 100 号）第 3 条第 1 項の規定による建設業の許可を受けて建設業を営む者の数。二以上の都道府県の区域内に営業所を設けて建設業の営業を行う場合は国土交通大臣の許可を、一の都道府県の区域内にのみ営業所を設けて建設業の営業を行う場合は当該都道府県知事の許可を取得する。

業者数(新規・廃業等)

### 許可業者数・新規及び廃業等業者数の推移



	5年度	6年度	7年度	8年度	9年度	10年度	11年度	12年度	13年度	14年度	15年度	16年度	17年度	18年度	19年度
許可業者数	543,033	551,661	557,175	564,849	568,548	586,045	600,980	585,959	571,388	552,210	538,857	562,661	542,264	524,273	507,528
新規業者数	35,331	31,882	30,812	33,223	31,224	26,050	24,280	24,949	23,875	23,481	21,254	18,220	20,085	20,004	20,426
廃業等業者数	22,963	23,254	25,298	25,549	27,525	8,553	9,345	39,970	38,446	42,659	14,607	14,416	40,482	37,995	37,171
年度間増減	12,368	8,628	5,514	7,674	3,699	17,497	14,935	-15,021	-14,571	-19,178	6,647	3,804	-20,397	-17,991	-16,745

※ 許可業者数については各年度末(3月末時点)の数、新規業者数、廃業等業者数については各年度の数を表す。

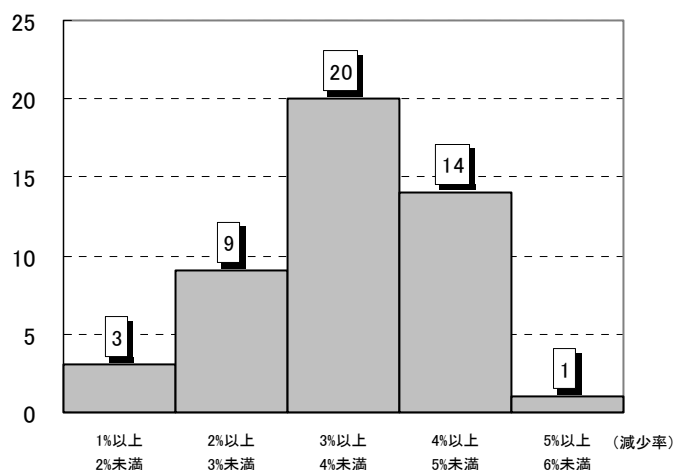
## 2. 都道府県別許可業者数

### (1) 前年同月比

都道府県別許可業者数<sup>注2</sup>は、すべての都道府県で前年同月に比べ減少となった。都道府県ごとの減少率は▲1.5%～▲5.4%（中央値▲4.1%）となっており、その最大値と最小値の差は3.9ポイントとなった。なお、都道府県ごとの減少率は、▲3%以上▲4%未満のところ半数程度と多い。（下図及び表2-2）

【都道府県ごとの減少率（H19年3月末⇒H20年3月末）の分布表】

（該当都道府県数）



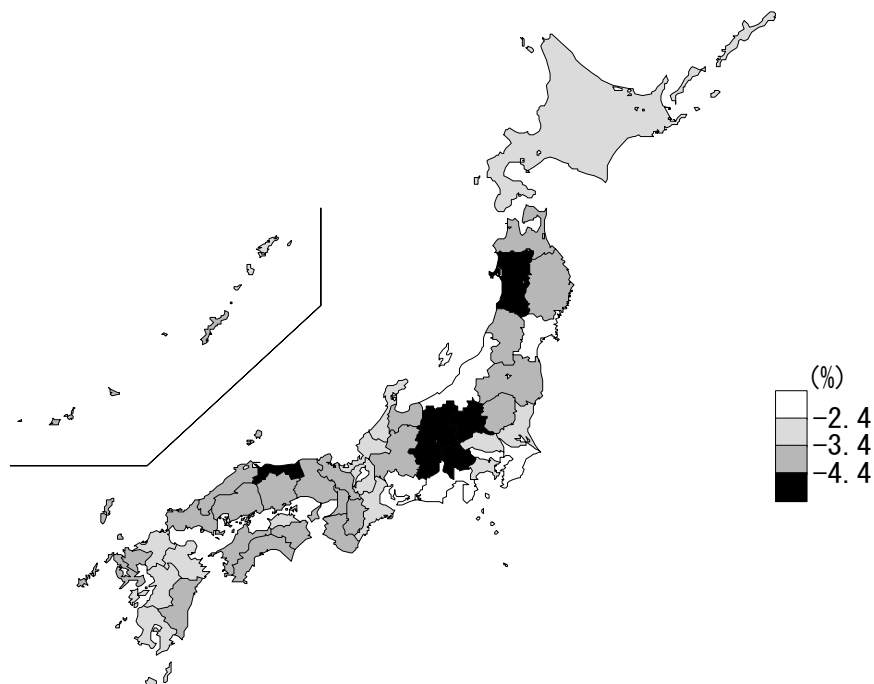
【減少率が高い都道府県】

長野県	▲5.4%
鳥取県	▲4.9%
山梨県	▲4.8%
秋田県	▲4.6%
群馬県	▲4.5%

【減少率が低い都道府県】

愛知県	▲1.5%
千葉県	▲1.7%
静岡県	▲1.9%
新潟県	▲2.0%
宮城県	▲2.1%

【都道府県ごとの減少率（H19年3月末⇒H20年3月末）の状況】



注2 各都道府県の知事許可業者の数に、当該都道府県に主たる営業所を置く大臣許可業者の数を加えた数をいう。

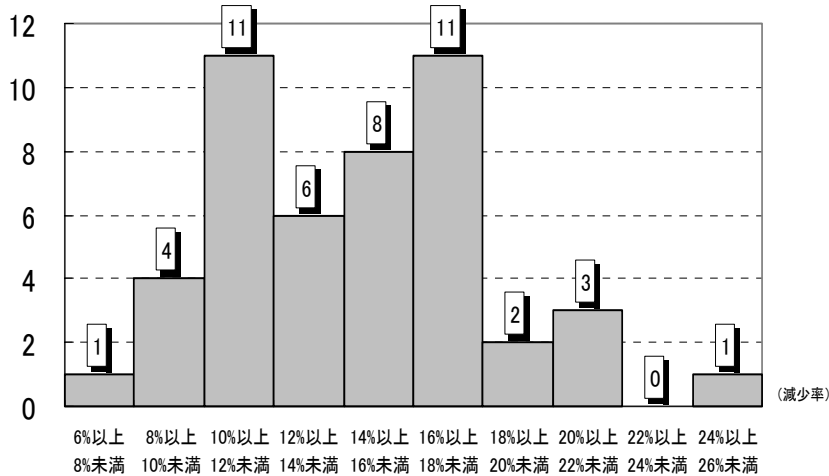


## (2) ピーク時との比較

都道府県別に建設業許可業者数が最も多かった時点の数<sup>注3</sup>と比較したところ、都道府県ごとのピーク時からの減少率は▲7.7%～▲25.2%（中央値▲14.1%）となっており、その最大値と最小値の差は17.5ポイントとなった。なお、都道府県ごとのピーク時からの減少率は、東北、東海、山陰地区で概して低く、関東、近畿地区で概して高いという傾向がみられる。（下図及び表2-2）

【都道府県ごとの減少率（ピーク時⇒H20年3月末）の分布表】

（該当都道府県数）



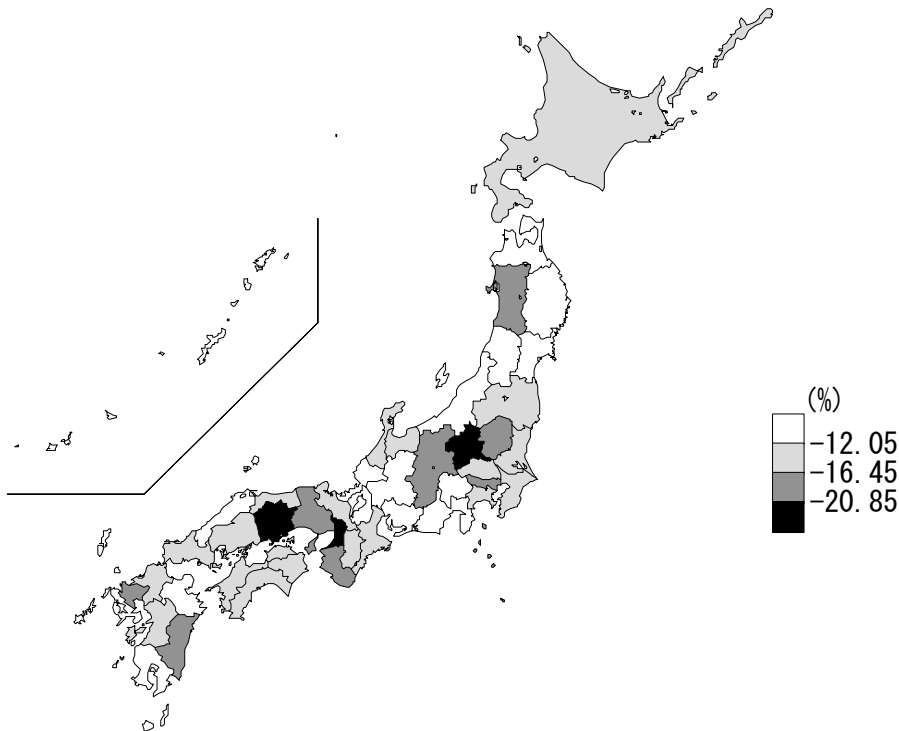
【減少率が高い都道府県】

大阪府	▲25.2%
群馬県	▲21.7%
岡山県	▲21.2%
兵庫県	▲20.1%
佐賀県	▲18.9%

【減少率が低い都道府県】

鹿児島県	▲7.7%
島根県	▲8.4%
岐阜県	▲8.6%
大分県	▲9.7%
山梨県	▲9.9%

【都道府県ごとの減少率（ピーク時⇒H20年3月末）の状況】

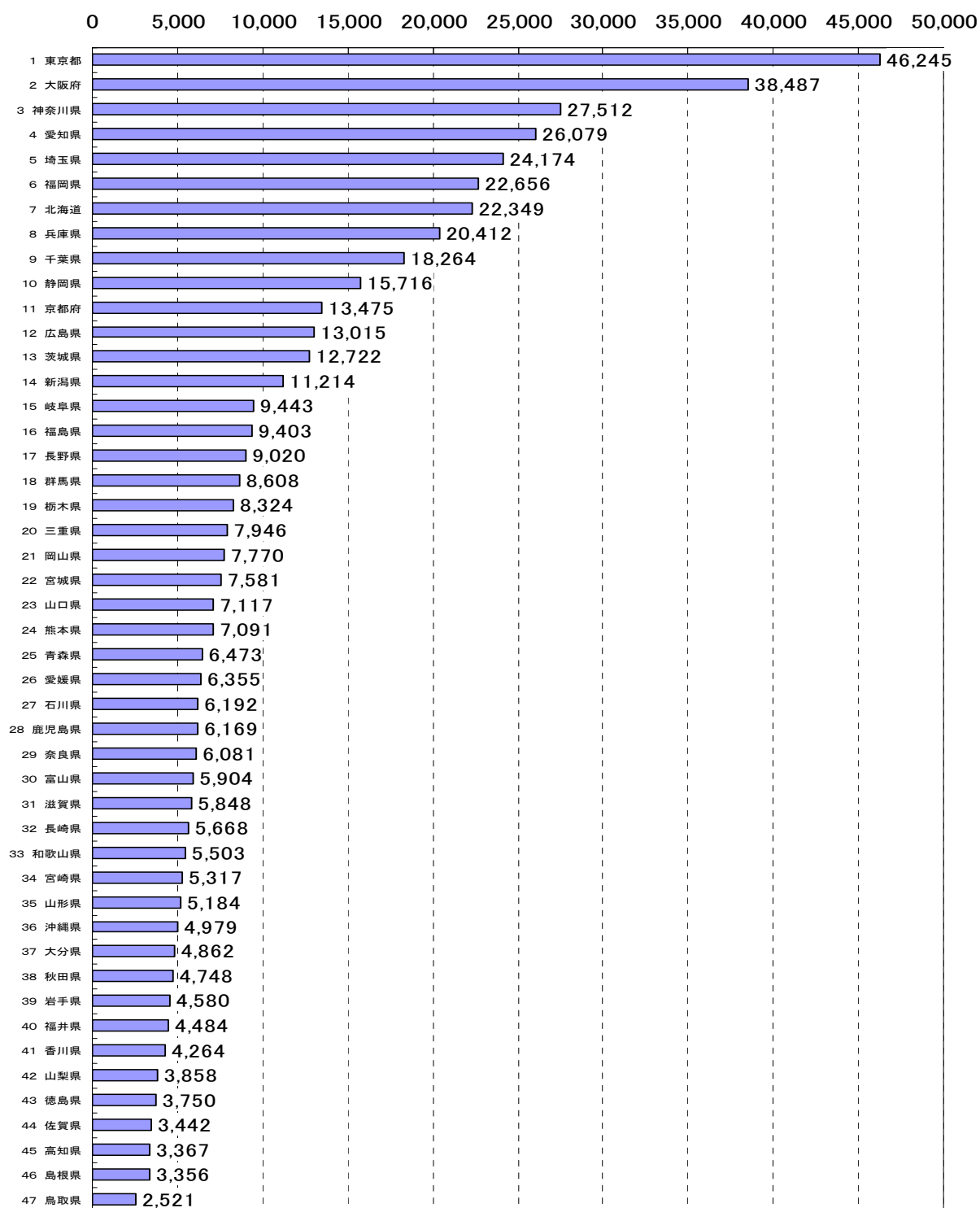


注3 各都道府県のピーク時は、青森県、山梨県、岐阜県、島根県、長崎県が平成17年3月末、鹿児島県が平成16年3月末、これら以外の都道府県が平成12年3月末である。

### (3) 平成20年3月末現在の状況

都道府県別許可業者数は、東京都（46,245 業者。全体の 9.1%）、大阪府（38,487 業者。全体の 7.6%）、神奈川県（27,512 業者。全体の 5.4%）で多く、鳥取県（2,521 業者。全体の 0.5%）、島根県（3,356 業者。全体の 0.7%）、高知県（3,367 業者。全体の 0.7%）で少ない。（下図及び表－2）

【都道府県別許可業者数】



### 3. 一般・特定別許可業者数

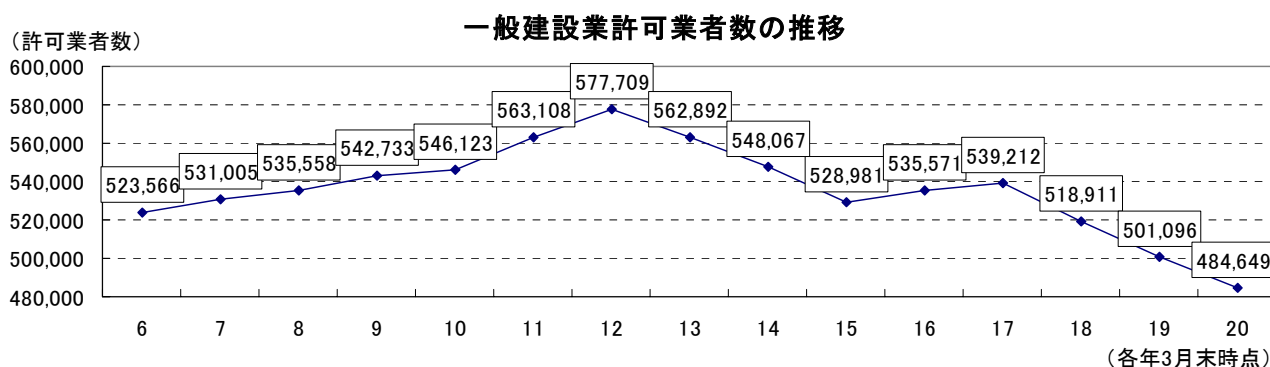
#### (1) 一般建設業の状況

##### ア 前年同月比

一般建設業の許可を取得している事業者は 484,649 業者 で、前年同月比では ▲16,447 業者 (▲3.3%) の減少 となった。(下図及び表-4)

##### イ ピーク時との比較

一般建設業許可業者数が最も多かった平成 12 年 3 月末時点の数と比較したところ、一般建設業の許可を取得している事業者の数は ▲93,060 業者 (▲16.1%) の減少 となっている。(下図及び表-4)



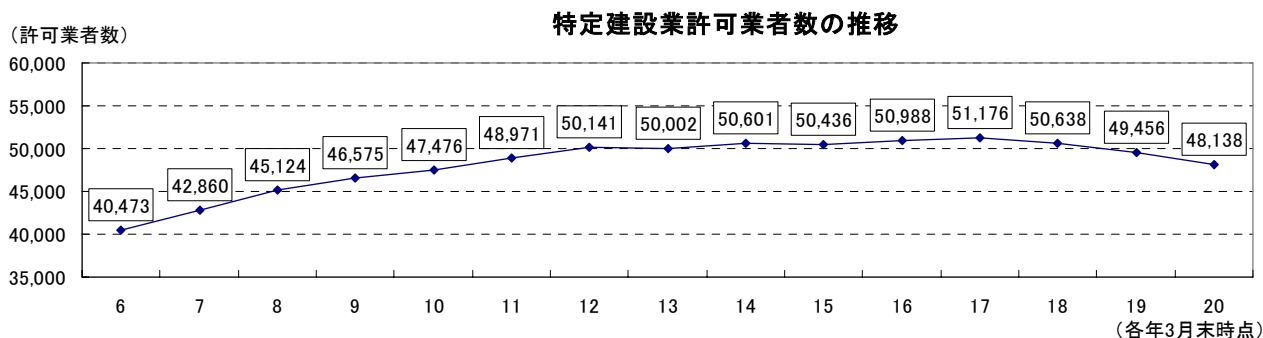
#### (2) 特定建設業の状況

##### ア 前年同月比

特定建設業の許可を取得している事業者は 48,138 業者 で、前年同月比では ▲1,318 業者 (▲2.7%) の減少 となった。(下図及び表-4)

##### イ ピーク時との比較

特定建設業許可業者数が最も多かった平成 17 年 3 月末時点の数と比較したところでは、特定建設業の許可を取得している事業者の数は ▲3,038 業者 (▲5.9%) の減少 となっている。(下図及び表-4)



(注) 一般建設業許可業者数と特定建設業者許可業者数の和が建設業許可業者の総数と一致しないのは、例えば電気工事業については一般建設業、建築工事業については特定建設業と、一般と特定の両方の許可を取得している業者の数が重複して計上されているからである。

## 4. 業種別許可業者数

### (1) 業種別許可の総数

建設業の許可は、土木、建築等の 28 の業種区分が設けられている。平成 20 年 3 月末現在における業種別許可の総数は 1,421,686 で、前年同月比▲1.4%の減少となった。

(表-3)

### (2) 業種別許可業者数

平成 20 年 3 月末現在において、許可を取得している事業者の数が多いい業種は、

- ① 建築工事業 (185,383 業者 (全体の 36.5%) が取得)
- ② とび・土工工事業 (162,403 業者 (全体の 32.0%) が取得)
- ③ 土木工事業 (152,883 業者 (全体の 30.1%) が取得)

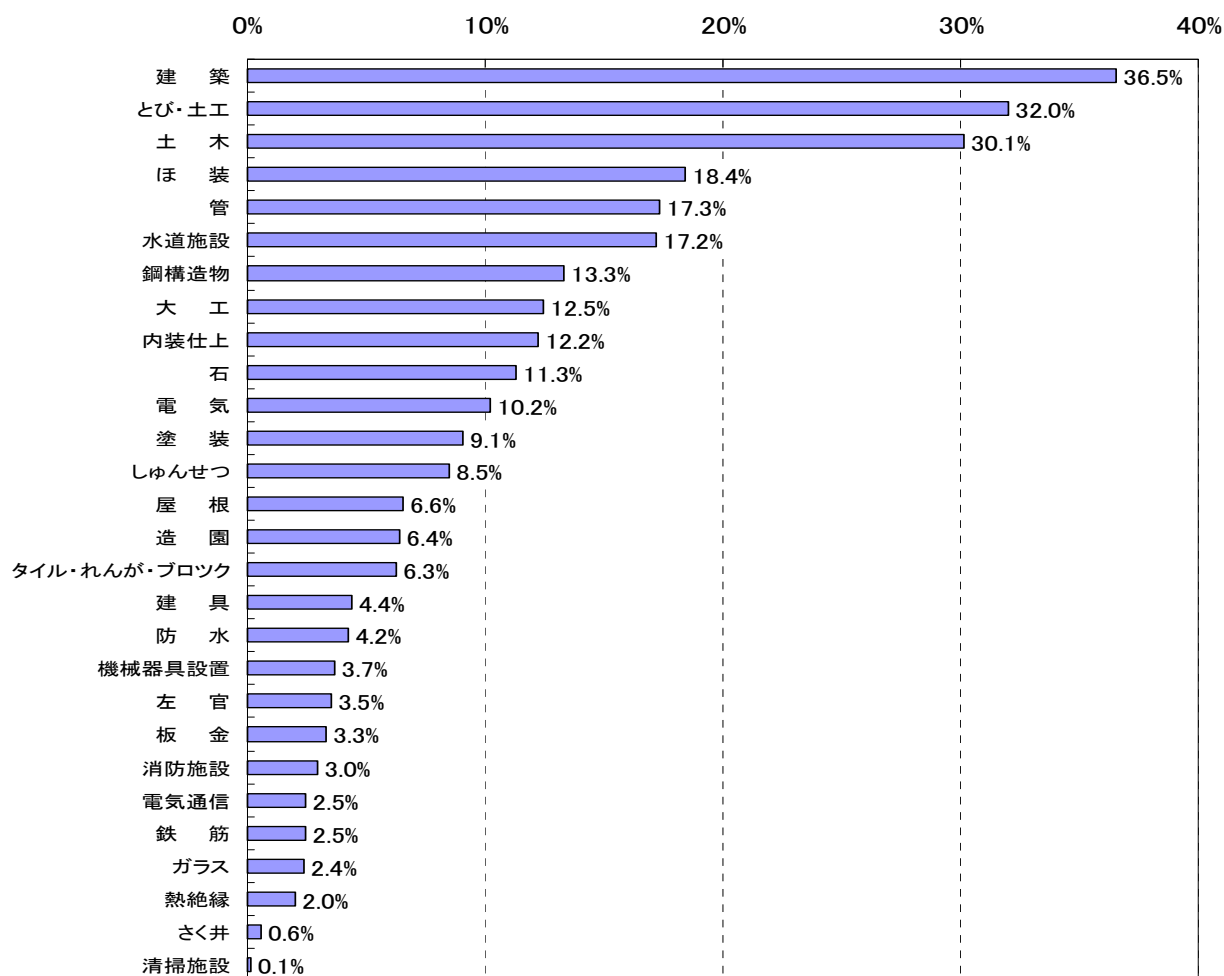
となっており、一方、取得している事業者の数が少ない業種は

- ① 清掃施設工事業 ( 634 業者 (全体の 0.1%) が取得)
- ② さく井工事業 ( 2,973 業者 (全体の 0.6%) が取得)
- ③ 熱絶縁工事業 ( 10,226 業者 (全体の 2.0%) が取得)

となっている。

(下図及び表-3)

【建設業許可業者における業種別許可の取得率】



### (3) 前年同月比

前年同月に比べて取得業者数が増加した許可業種は 15 業種となっており、増加率は熱絶縁工事業が 3.6%と最も高く、以下、防水工事業 (2.8%)、ガラス工事業 (2.6%) が続く。

また、前年同月に比べて取得業者数が減少した許可業種は 13 業種となっており、減少率は造園工事業が▲4.5%と最も高く、以下、建築工事業 (▲4.0%)、清掃施設工事業 (▲3.9%) が続く。 (下表及び表-3)

【業者数が増加した許可業種】

許可業種	前年同月比
熱絶縁	3.6 % ( 352 業者 )
防 水	2.8 % ( 584 業者 )
ガラス	2.6 % ( 305 業者 )
板 金	2.0 % ( 333 業者 )
屋 根	1.5 % ( 481 業者 )
鉄 筋	1.4 % ( 170 業者 )
塗 装	1.2 % ( 525 業者 )
内装仕上	0.9 % ( 564 業者 )
タイル・れんが・ブロック	0.8 % ( 265 業者 )
電気通信	0.8 % ( 98 業者 )
機械器具設置	0.6 % ( 116 業者 )
鋼構造物	0.4 % ( 239 業者 )
建 具	0.1 % ( 25 業者 )
しゅんせつ	0.1 % ( 39 業者 )
石	0.1 % ( 48 業者 )

【業者数が減少した許可業種】

許可業種	前年同月比
造 園	▲ 4.5 % ( ▲ 1,517 業者 )
建 築	▲ 4.0 % ( ▲ 7,700 業者 )
清掃施設	▲ 3.9 % ( ▲ 26 業者 )
土 木	▲ 3.5 % ( ▲ 5,546 業者 )
さく井	▲ 3.2 % ( ▲ 99 業者 )
管	▲ 2.3 % ( ▲ 2,076 業者 )
水道施設	▲ 1.9 % ( ▲ 1,655 業者 )
ほ 装	▲ 1.8 % ( ▲ 1,699 業者 )
消防施設	▲ 1.7 % ( ▲ 254 業者 )
とび・土工	▲ 1.6 % ( ▲ 2,558 業者 )
大 工	▲ 1.0 % ( ▲ 640 業者 )
電 気	▲ 0.9 % ( ▲ 448 業者 )
左 官	▲ 0.0 % ( ▲ 6 業者 )

### (4) 取得業種数別業者数

1 業種のみ許可を受けている事業者は 259,920 業者 (全体の 51.2%) で、複数業種の許可を受けている事業者は 247,608 業者 (全体の 48.8%) であった。複数業種の許可を受けている業者の割合は、前年同月比 0.5 ポイント増加した。 (表-6)

## 5. 資本金階層別業者数

### (1) 平成 20 年 3 月末現在の状況

建設業許可業者数を 12 の資本金階層別にみると、「資本金の額が 1,000 万円以上 2,000 万円未満の法人」が 25.9%と最も多く、以下、「資本金の額が 300 万円以上 500 万円未満の法人 (24.0%)」、「個人 (20.9%)」と続く。(下表及び表-5)

【資本金階層別の許可業者数、構成比、累積構成比】

●資本金階層の別	許可業者数	構成比	累積構成比
①個人	106,064	20.9%	20.9%
②資本金の額が200万円未満の法人	2,491	0.5%	21.4%
③資本金の額が200万円以上300万円未満の法人	600	0.12%	21.5%
④資本金の額が300万円以上500万円未満の法人	121,683	24.0%	45.5%
⑤資本金の額が500万円以上1,000万円未満の法人	63,086	12.4%	57.9%
⑥資本金の額が1,000万円以上2,000万円未満の法人	131,483	25.9%	83.8%
⑦資本金の額が2,000万円以上5,000万円未満	64,778	12.8%	96.6%
⑧資本金の額が5,000万円以上1億円未満の法人	11,192	2.2%	98.8%
⑨資本金の額が1億円以上3億円未満の法人	2,964	0.6%	99.4%
⑩資本金の額が3億円以上10億円未満の法人	1,628	0.3%	99.7%
⑪資本金の額が10億円以上100億円未満の法人	1,151	0.2%	99.9%
⑫資本金の額が100億円以上の法人	408	0.1%	100.0%

### (2) 中小企業者、大会社・中会社・小会社<sup>注4</sup>等の割合 (平成 20 年 3 月末現在)

建設業許可業者の 99.4%にあたる 504,595 業者が中小企業者となっている。

また、大会社等の区分による分類では、大会社が 2,007 業者 (構成比 0.4%)、中会社が 2,958 業者 (同 0.6%)、小会社が 396,499 業者 (同 78.1%)、個人が 106,064 業者 (同 20.9%) となっている。

都道府県により上記構成比は異なるが、大会社、中会社は東京都で多く、個人は大阪府が多い。また、奈良県のように、個人の数が過半数を占めているところもある。

(表-5-2)

<sup>注4</sup> 中小企業者等の区分は、中小企業基本法 (昭和 38 年法律第 154 号)、株式会社の監査等に関する商法の特例に関する法律 (昭和 49 年法律第 22 号。平成 18 年 5 月 1 日に廃止。) の区分を参考としたもの。中小企業基本法等では、資本金、従業員数等により中小企業者等を区分することとなっているが、本調査では、従業員数等資本金以外の要素は除外して分類した。

### (3) 前年同月比

前年同月比では、「個人：▲7,504 業者 (▲6.6%)」、「資本金の額が 1,000 万円以上 2,000 万円未満の法人：▲5,805 業者 (▲4.2%)」の階層での減少幅が大きい。

(表-5 及び下表)

#### 【資本金階層別の許可業者数、前年同月比】

●資本金階層の別	許可業者数 (20年3月末)	前年同月比
①個人	106,064	▲ 7,504 ( ▲ 6.6 % )
②資本金の額が200万円未満の法人	2,491	901 ( 56.7 % )
③資本金の額が200万円以上300万円未満の法人	600	218 ( 57.1 % )
④資本金の額が300万円以上500万円未満の法人	121,683	▲ 3,259 ( ▲ 2.6 % )
⑤資本金の額が500万円以上1,000万円未満の法人	63,086	16 ( 0.0 % )
⑥資本金の額が1,000万円以上2,000万円未満の法人	131,483	▲ 5,805 ( ▲ 4.2 % )
⑦資本金の額が2,000万円以上5,000万円未満	64,778	▲ 1,312 ( ▲ 2.0 % )
⑧資本金の額が5,000万円以上1億円未満の法人	11,192	26 ( 0.2 % )
⑨資本金の額が1億円以上3億円未満の法人	2,964	▲ 4 ( ▲ 0.1 % )
⑩資本金の額が3億円以上10億円未満の法人	1,628	▲ 10 ( ▲ 0.6 % )
⑪資本金の額が10億円以上100億円未満の法人	1,151	2 ( 0.2 % )
⑫資本金の額が100億円以上の法人	408	▲ 14 ( ▲ 3.3 % )
合 計	507,528	▲ 16,745 ( ▲ 3.2 % )

### (4) ピーク時との比較

建設業許可業者数が最も多かった平成 12 年 3 月末時点の数と比較したところでは、「個人：▲52,163 業者 (▲33.0%)」、「資本金の額が 1,000 万円以上 2,000 万円未満の法人：▲34,486 業者 (▲20.8%)」の階層で、業者数の減少が顕著となっている。

(下表及び表-5)

#### 【資本金階層別の許可業者数、：ピーク時 (H12 年 3 月末時点) との比較】

●資本金階層の別	許可業者数 (20年3月末)	12年3月末時点との比較
①個人	106,064	▲ 52,163 ( ▲ 33.0 % )
②資本金の額が200万円未満の法人	2,491	1,766 ( 243.6 % )
③資本金の額が200万円以上300万円未満の法人	600	333 ( 124.7 % )
④資本金の額が300万円以上500万円未満の法人	121,683	▲ 9,401 ( ▲ 7.2 % )
⑤資本金の額が500万円以上1,000万円未満の法人	63,086	▲ 1,106 ( ▲ 1.7 % )
⑥資本金の額が1,000万円以上2,000万円未満の法人	131,483	▲ 34,486 ( ▲ 20.8 % )
⑦資本金の額が2,000万円以上5,000万円未満	64,778	816 ( 1.3 % )
⑧資本金の額が5,000万円以上1億円未満の法人	11,192	1,062 ( 10.5 % )
⑨資本金の額が1億円以上10億円未満の法人	4,592	▲ 204 ( ▲ 4.3 % )
⑩資本金の額が10億円以上の法人	1,559	▲ 69 ( ▲ 4.2 % )
合 計	507,528	▲ 93,452 ( ▲ 15.5 % )

## 6. 兼業業者数

建設業以外の営業を行っているいわゆる兼業業者は 125,052 業者で、前年同月比 ▲1,014 業者 (▲0.8%) の減少となったが、兼業業者が全体に占める割合は 24.6% となり、前年同月比で 0.6 ポイント上昇した。

大臣許可業者・知事許可業者別では、兼業業者は、大臣許可業者が 6,774 業者 (兼業率 67.2%)、知事許可業者が 118,278 業者 (同 23.8%) となっており、兼業率は大臣許可業者が圧倒的に高い。

また、一般建設業と特定建設業の別では、兼業業者は、一般建設業が 114,848 業者 (兼業率 23.7%)、特定建設業が 20,356 業者 (同 42.3%) となっており、兼業率は特定建設業の方が高い。(表-6)



表 - 1 建設業許可（登録）業者数の推移

	総数		大臣		知事		大臣 / 総数
		対前年伸び率		対前年伸び率		対前年伸び率	
27年	49,959	-	2,238	-	47,721	-	4.5%
28年	51,626	3.3%	2,325	3.9%	49,301	3.3%	4.5%
29年	58,148	12.6%	2,366	1.8%	55,782	13.1%	4.1%
30年	61,836	6.3%	2,607	10.2%	59,229	6.2%	4.2%
31年	65,741	6.3%	2,878	10.4%	62,863	6.1%	4.4%
32年	67,193	2.2%	2,914	1.3%	64,279	2.3%	4.3%
33年	68,338	1.7%	2,852	-2.1%	65,486	1.9%	4.2%
34年	70,811	3.6%	2,921	2.4%	67,890	3.7%	4.1%
35年	74,317	5.0%	2,992	2.4%	71,325	5.1%	4.0%
36年	76,889	3.5%	3,290	10.0%	73,599	3.2%	4.3%
37年	78,889	2.6%	3,401	3.4%	75,488	2.6%	4.3%
38年	83,199	5.5%	3,523	3.6%	79,676	5.5%	4.2%
39年	90,008	8.2%	3,951	12.1%	86,057	8.0%	4.4%
40年	97,624	8.5%	4,288	8.5%	93,336	8.5%	4.4%
41年	107,950	10.6%	4,367	1.8%	103,583	11.0%	4.0%
42年	120,438	11.6%	4,659	6.7%	115,779	11.8%	3.9%
43年	132,979	10.4%	4,729	1.5%	128,250	10.8%	3.6%
44年	147,095	10.6%	4,771	0.9%	142,324	11.0%	3.2%
45年	163,139	10.9%	4,901	2.7%	158,238	11.2%	3.0%
46年	192,785	18.2%	5,076	3.6%	187,709	18.6%	2.6%
47年	294,844	52.9%	5,915	16.5%	288,929	53.9%	2.0%
48年	301,671	2.3%	6,039	2.1%	295,632	2.3%	2.0%
49年	302,886	0.4%	6,631	9.8%	296,255	0.2%	2.2%
50年	350,817	15.8%	6,331	-4.5%	344,486	16.3%	1.8%
51年	397,180	13.2%	6,770	6.9%	390,410	13.3%	1.7%
52年	428,363	7.9%	7,135	5.4%	421,228	7.9%	1.7%
53年	460,909	7.6%	7,314	2.5%	453,595	7.7%	1.6%
54年	474,789	3.0%	7,513	2.7%	467,276	3.0%	1.6%
55年	488,520	2.9%	7,465	-0.6%	481,055	2.9%	1.5%
56年	496,210	1.6%	7,622	2.1%	488,588	1.6%	1.5%
57年	510,799	2.9%	7,842	2.9%	502,957	2.9%	1.5%
58年	514,047	0.6%	7,994	1.9%	506,053	0.6%	1.6%
59年	515,729	0.3%	8,134	1.8%	507,595	0.3%	1.6%
60年	518,964	0.6%	8,337	2.5%	510,627	0.6%	1.6%
61年	517,186	-0.3%	8,624	3.4%	508,562	-0.4%	1.7%
62年	510,844	-1.2%	8,576	-0.6%	502,268	-1.2%	1.7%
63年	510,319	-0.1%	8,665	1.0%	501,654	-0.1%	1.7%
元年	510,316	-0.0%	8,775	1.3%	501,541	-0.0%	1.7%
2年	508,874	-0.3%	8,944	1.9%	499,930	-0.3%	1.8%
3年	515,440	1.3%	9,022	0.9%	506,418	1.3%	1.8%
4年	522,450	1.4%	9,124	1.1%	513,326	1.4%	1.7%
5年	530,665	1.6%	9,332	2.3%	521,333	1.6%	1.8%
6年	543,033	2.3%	9,619	3.1%	533,414	2.3%	1.8%
7年	551,661	1.6%	9,871	2.6%	541,790	1.6%	1.8%
8年	557,175	1.0%	10,062	1.9%	547,113	1.0%	1.8%
9年	564,849	1.4%	10,485	4.2%	554,364	1.3%	1.9%
10年	568,548	0.7%	10,724	2.3%	557,824	0.6%	1.9%
11年	586,045	3.1%	10,815	0.8%	575,230	3.1%	1.8%
12年	600,980	2.5%	10,899	0.8%	590,081	2.6%	1.8%
13年	585,959	-2.5%	10,877	-0.2%	575,082	-2.5%	1.9%
14年	571,388	-2.5%	10,909	0.3%	560,479	-2.5%	1.9%
15年	552,210	-3.4%	10,630	-2.6%	541,580	-3.4%	1.9%
16年	558,857	1.2%	10,572	-0.5%	548,285	1.2%	1.9%
17年	562,661	0.7%	10,607	0.3%	552,054	0.7%	1.9%
18年	542,264	-3.6%	10,541	-0.6%	531,723	-3.7%	1.9%
19年	524,273	-3.3%	10,257	-2.7%	514,016	-3.3%	2.0%
20年	507,528	-3.2%	10,076	-1.8%	497,452	-3.2%	2.0%

(注1) 各年3月末現在

(注2) 「対前年伸び率」及び「大臣 / 総数」は、小数点以下第2位を四捨五入して表示

表 - 2 全国許可業者数調べ

(平成20年3月末現在)

	大臣			知事			合計
	一般	特定	純計	一般	特定	純計	(純計)
北海道	68	84	121	21,060	2,617	22,228	22,349
青森県	43	24	53	6,234	551	6,420	6,473
岩手県	29	35	46	4,422	396	4,534	4,580
宮城県	113	79	148	7,107	607	7,433	7,581
秋田県	39	33	52	4,536	442	4,696	4,748
山形県	52	39	68	4,940	453	5,116	5,184
福島県	66	46	81	9,092	638	9,322	9,403
茨城県	79	51	107	12,330	802	12,615	12,722
栃木県	41	44	66	8,027	536	8,258	8,324
群馬県	70	63	101	8,300	522	8,507	8,608
埼玉県	227	156	314	23,437	912	23,860	24,174
千葉県	153	114	214	17,489	1,095	18,050	18,264
東京都	1,941	1,747	2,901	40,908	3,372	43,344	46,245
神奈川県	342	296	515	26,069	1,554	26,997	27,512
新潟県	78	73	108	10,822	1,025	11,106	11,214
富山県	91	66	114	5,635	461	5,790	5,904
石川県	88	66	114	5,818	506	6,078	6,192
福井県	52	52	79	4,190	507	4,405	4,484
山梨県	19	25	37	3,659	339	3,821	3,858
長野県	61	63	96	8,588	822	8,924	9,020
岐阜県	99	92	139	8,980	810	9,304	9,443
静岡県	95	70	133	15,018	1,078	15,583	15,716
愛知県	356	247	477	24,790	1,617	25,602	26,079
三重県	61	49	86	7,628	693	7,860	7,946
滋賀県	50	47	75	5,494	636	5,773	5,848
京都府	125	137	207	12,723	1,116	13,268	13,475
大阪府	1,016	749	1,409	35,681	2,583	37,078	38,487
兵庫県	233	235	366	19,113	1,905	20,046	20,412
奈良県	55	71	93	5,699	680	5,988	6,081
和歌山県	62	55	81	5,236	679	5,422	5,503
鳥取県	31	24	42	2,395	325	2,479	2,521
島根県	50	35	63	3,104	467	3,293	3,356
岡山県	91	73	126	7,120	1,060	7,644	7,770
広島県	192	151	265	12,238	1,037	12,750	13,015
山口県	78	81	125	6,695	626	6,992	7,117
徳島県	30	32	48	3,433	474	3,702	3,750
香川県	68	52	90	3,980	424	4,174	4,264
愛媛県	50	43	70	5,903	710	6,285	6,355
高知県	11	19	26	3,108	466	3,341	3,367
福岡県	279	231	391	21,119	2,059	22,265	22,656
佐賀県	48	46	74	3,263	251	3,368	3,442
長崎県	44	51	70	5,378	587	5,598	5,668
熊本県	50	59	84	6,627	830	7,007	7,091
大分県	37	38	55	4,644	508	4,807	4,862
宮崎県	41	36	57	5,045	559	5,260	5,317
鹿児島県	59	52	78	5,875	804	6,091	6,169
沖縄県	8	8	11	4,726	1,058	4,968	4,979
合計	6,971	5,939	10,076	477,678	42,199	497,452	507,528

表 2 - 2 都道府県別許可業者数の推移

	11年	12年	13年	14年	15年	16年	17年	18年	19年	20年	対前年 伸び率
北海道	25,733	26,074	25,627	25,220	24,474	24,656	24,561	23,777	23,109	22,349	-3.3%
青森県	6,764	7,086	7,157	7,207	7,132	7,241	7,272	7,013	6,751	6,473	-4.1%
岩手県	5,005	5,112	5,084	5,067	5,013	5,065	5,083	4,904	4,754	4,580	-3.7%
宮城県	8,215	8,512	8,462	8,320	8,053	8,147	8,179	7,945	7,746	7,581	-2.1%
秋田県	5,560	5,758	5,639	5,486	5,259	5,377	5,409	5,188	4,977	4,748	-4.6%
山形県	5,693	5,832	5,806	5,713	5,637	5,720	5,767	5,579	5,408	5,184	-4.1%
福島県	10,947	11,235	10,972	10,710	10,333	10,506	10,557	10,160	9,788	9,403	-3.9%
茨城県	14,804	15,215	14,714	14,178	13,646	13,863	13,979	13,561	13,078	12,722	-2.7%
栃木県	9,733	9,992	9,688	9,420	9,090	9,189	9,295	8,915	8,626	8,324	-3.5%
群馬県	10,712	10,994	10,474	10,098	9,732	9,842	9,899	9,359	9,011	8,608	-4.5%
埼玉県	28,314	28,815	27,745	26,808	25,630	26,082	26,503	25,566	24,937	24,174	-3.1%
千葉県	20,695	21,291	20,696	20,028	19,242	19,607	19,825	19,155	18,578	18,264	-1.7%
東京都	55,200	56,300	54,091	51,902	49,824	50,479	50,978	49,097	47,270	46,245	-2.2%
神奈川県	31,735	32,587	31,715	30,711	29,549	30,094	30,500	29,330	28,356	27,512	-3.0%
新潟県	12,386	12,619	12,364	12,120	11,807	11,943	12,037	11,700	11,444	11,214	-2.0%
富山県	6,714	6,817	6,742	6,640	6,460	6,545	6,596	6,371	6,116	5,904	-3.5%
石川県	7,022	7,237	7,012	6,831	6,595	6,674	6,756	6,551	6,365	6,192	-2.7%
福井県	4,924	5,039	4,967	4,908	4,778	4,835	4,880	4,789	4,639	4,484	-3.3%
山梨県	4,152	4,274	4,219	4,188	4,134	4,257	4,280	4,169	4,052	3,858	-4.8%
長野県	10,669	10,930	10,728	10,569	10,263	10,356	10,370	9,918	9,534	9,020	-5.4%
岐阜県	10,002	10,233	10,093	10,091	10,007	10,166	10,329	10,058	9,794	9,443	-3.6%
静岡県	17,063	17,477	17,140	16,809	16,439	16,653	16,860	16,350	16,018	15,716	-1.9%
愛知県	28,313	29,036	28,311	27,802	27,142	27,652	27,952	27,079	26,483	26,079	-1.5%
三重県	8,821	9,155	9,112	8,970	8,718	8,778	8,820	8,526	8,227	7,946	-3.4%
滋賀県	6,351	6,533	6,418	6,362	6,219	6,329	6,402	6,198	6,027	5,848	-3.0%
京都府	15,603	16,088	15,724	15,338	14,687	14,925	15,093	14,489	14,041	13,475	-4.0%
大阪府	49,796	51,455	49,352	47,261	44,595	44,693	44,660	42,116	40,138	38,487	-4.1%
兵庫県	24,844	25,536	24,749	24,096	22,775	22,947	23,069	22,097	21,227	20,412	-3.8%
奈良県	6,865	7,008	6,856	6,729	6,585	6,662	6,720	6,541	6,337	6,081	-4.0%
和歌山県	6,594	6,758	6,548	6,442	6,182	6,203	6,222	5,960	5,723	5,503	-3.8%
鳥取県	2,843	2,902	2,851	2,790	2,781	2,830	2,836	2,735	2,651	2,521	-4.9%
島根県	3,584	3,646	3,618	3,571	3,581	3,636	3,663	3,582	3,481	3,356	-3.6%
岡山県	9,665	9,862	9,586	9,332	8,943	8,939	8,932	8,485	8,101	7,770	-4.1%
広島県	14,783	15,135	14,794	14,453	14,045	14,216	14,352	13,904	13,484	13,015	-3.5%
山口県	8,390	8,505	8,328	8,119	7,857	7,881	7,929	7,719	7,405	7,117	-3.9%
徳島県	4,219	4,468	4,411	4,326	4,220	4,261	4,256	4,093	3,895	3,750	-3.7%
香川県	4,849	4,950	4,824	4,696	4,595	4,635	4,576	4,482	4,397	4,264	-3.0%
愛媛県	7,284	7,402	7,301	7,157	7,035	7,115	7,117	6,879	6,626	6,355	-4.1%
高知県	3,887	3,955	3,923	3,833	3,779	3,796	3,808	3,672	3,523	3,367	-4.4%
福岡県	25,467	26,217	25,698	25,134	24,372	24,692	24,898	24,060	23,284	22,656	-2.7%
佐賀県	4,110	4,244	4,135	4,019	3,867	3,918	3,920	3,745	3,598	3,442	-4.3%
長崎県	6,050	6,277	6,283	6,286	6,208	6,299	6,309	6,093	5,895	5,668	-3.9%
熊本県	8,203	8,327	8,147	7,961	7,728	7,754	7,748	7,512	7,300	7,091	-2.9%
大分県	5,224	5,382	5,344	5,306	5,188	5,217	5,240	5,138	5,004	4,862	-2.8%
宮崎県	6,263	6,448	6,348	6,211	6,002	6,014	6,023	5,817	5,525	5,317	-3.8%
鹿児島県	6,476	6,622	6,622	6,665	6,593	6,683	6,680	6,498	6,343	6,169	-2.7%
沖縄県	5,519	5,640	5,541	5,505	5,416	5,485	5,521	5,389	5,207	4,979	-4.4%
合計	586,045	600,980	585,959	571,388	552,210	558,857	562,661	542,264	524,273	507,528	-3.2%

(注1) 各年3月末現在

(注2) 「対前年伸び率」は小数点以下第2位を四捨五入して表示

(注3) 都道府県別の許可業者数のピーク時について色付けで表示

表 - 3 業種別許可業者数の推移

	11年	12年	13年	14年	15年	16年	17年	18年	19年	20年	対前年 伸び率
土 木	162,975	167,891	168,075	167,523	165,345	167,227	167,896	163,775	158,429	152,883	-3.5%
建 築	220,912	226,778	220,268	214,127	205,419	207,763	208,833	200,300	193,083	185,383	-4.0%
大 工	62,070	64,368	63,967	63,587	62,592	64,323	65,555	64,534	63,949	63,309	-1.0%
左 官	15,462	16,159	16,168	16,343	16,488	17,264	17,888	17,899	17,937	17,931	-0.0%
とび・土工	154,259	160,496	161,644	162,703	162,509	166,738	169,586	167,707	164,961	162,403	-1.6%
石	44,648	47,476	49,377	51,138	52,572	54,767	56,347	57,039	57,126	57,174	0.1%
屋 根	26,069	27,458	28,143	28,807	29,443	30,772	31,839	32,425	32,878	33,359	1.5%
電 気	52,358	53,743	53,190	52,812	52,191	53,150	53,849	52,935	52,302	51,854	-0.9%
管	85,772	88,534	89,447	90,386	90,198	92,350	93,527	91,992	90,075	87,999	-2.3%
タイル・れんが・ブロック	26,569	27,919	28,301	28,702	29,051	30,196	31,164	31,401	31,643	31,908	0.8%
鋼構造物	53,429	56,855	58,656	60,349	61,603	64,260	66,398	67,078	67,355	67,594	0.4%
鉄 筋	9,401	9,960	10,224	10,489	10,743	11,393	11,900	12,153	12,333	12,503	1.4%
ほ 装	83,858	87,752	90,096	92,069	93,076	95,544	97,199	96,777	95,286	93,587	-1.8%
しゅんせつ	31,417	33,700	35,719	37,533	39,042	40,830	42,226	43,022	43,179	43,218	0.1%
板 金	12,408	13,149	13,511	13,900	14,317	15,124	15,739	16,037	16,318	16,651	2.0%
ガラス	8,431	8,980	9,316	9,701	10,066	10,761	11,249	11,628	11,908	12,213	2.6%
塗 装	34,743	36,896	38,178	39,344	40,473	42,616	44,334	44,975	45,544	46,069	1.2%
防 水	13,855	14,977	15,834	16,758	17,648	18,777	19,655	20,392	20,965	21,549	2.8%
内装仕上	54,386	57,026	57,332	57,235	57,295	59,463	61,192	61,419	61,526	62,090	0.9%
機械器具設置	17,554	18,050	17,911	17,990	17,981	18,393	18,762	18,662	18,578	18,694	0.6%
熱絶縁	6,281	6,794	7,206	7,599	8,077	8,662	9,141	9,580	9,874	10,226	3.6%
電気通信	10,370	10,847	11,112	11,472	11,667	12,001	12,359	12,391	12,470	12,568	0.8%
造 園	34,009	35,033	35,237	35,448	35,371	35,833	35,966	35,208	33,978	32,461	-4.5%
さく井	3,362	3,414	3,362	3,325	3,252	3,285	3,284	3,194	3,072	2,973	-3.2%
建 具	19,793	20,673	20,671	20,735	20,787	21,676	22,314	22,378	22,286	22,311	0.1%
水道施設	76,851	80,592	83,097	85,284	86,541	88,823	90,326	90,044	88,771	87,116	-1.9%
消防施設	15,745	16,013	15,869	15,752	15,568	15,698	15,827	15,519	15,280	15,026	-1.7%
清掃施設	809	806	784	772	754	750	739	689	660	634	-3.9%
合 計	1,337,796	1,392,339	1,402,695	1,411,883	1,410,069	1,448,439	1,475,094	1,461,153	1,441,766	1,421,686	-1.4%

(注1) 各年3月末現在

(注2) 「対前年伸び率」は小数点以下第2位を四捨五入して表示

表 - 4 建設業許可業者数の推移（一般・特定建設業別）

	一 般			特 定			総 数 (純計)
	大 臣	知 事	合 計	大 臣	知 事	合 計	
63年	5,850	489,774	495,624	4,965	26,442	31,407	510,319
	0.7%	-0.1%	-0.1%	2.4%	0.2%	0.5%	-0.1%
元年	5,937	488,991	494,928	5,054	27,165	32,219	510,316
	1.5%	-0.2%	-0.1%	1.8%	2.7%	2.6%	0.0%
2年	6,064	487,136	493,200	5,118	28,245	33,363	508,874
	2.1%	-0.4%	-0.3%	1.3%	4.0%	3.6%	-0.3%
3年	6,161	492,942	499,103	5,204	29,414	34,618	515,440
	1.6%	1.2%	1.2%	1.7%	4.1%	3.8%	1.3%
4年	6,160	498,904	505,064	5,351	30,974	36,325	522,450
	0.0%	1.2%	1.2%	2.8%	5.3%	4.9%	1.4%
5年	6,278	505,860	512,138	5,488	32,827	38,315	530,665
	1.9%	1.4%	1.4%	2.6%	6.0%	5.5%	1.6%
6年	6,470	517,096	523,566	5,697	34,776	40,473	543,033
	3.1%	2.2%	2.2%	3.8%	5.9%	5.6%	2.3%
7年	6,625	524,380	531,005	5,893	36,967	42,860	551,661
	2.4%	1.4%	1.4%	3.4%	6.3%	5.9%	1.6%
8年	6,704	528,854	535,558	6,079	39,045	45,124	557,175
	1.2%	0.9%	0.9%	3.2%	5.6%	5.3%	1.0%
9年	6,985	535,748	542,733	6,325	40,250	46,575	564,849
	4.2%	1.3%	1.3%	4.0%	3.1%	3.2%	1.4%
10年	7,149	538,974	546,123	6,494	40,982	47,476	568,548
	2.3%	0.6%	0.6%	2.7%	1.8%	1.9%	0.7%
11年	7,223	555,885	563,108	6,575	42,396	48,971	586,045
	1.0%	3.1%	3.1%	1.2%	3.5%	3.1%	3.1%
12年	7,290	570,419	577,709	6,643	43,498	50,141	600,980
	0.9%	2.6%	2.6%	1.0%	2.6%	2.4%	2.5%
13年	7,295	555,597	562,892	6,642	43,360	50,002	585,959
	0.1%	-2.6%	-2.6%	0.0%	-0.3%	-0.3%	-2.5%
14年	7,365	540,702	548,067	6,660	43,941	50,601	571,388
	1.0%	-2.7%	-2.6%	0.3%	1.3%	1.2%	-2.5%
15年	7,212	521,769	528,981	6,514	43,922	50,436	552,210
	-2.1%	-3.5%	-3.5%	-2.2%	0.0%	-0.3%	-3.4%
16年	7,187	528,384	535,571	6,469	44,519	50,988	558,857
	-0.3%	1.3%	1.2%	-0.7%	1.4%	1.1%	1.2%
17年	7,253	531,959	539,212	6,420	44,756	51,176	562,661
	0.9%	0.7%	0.7%	-0.8%	0.5%	0.4%	0.7%
18年	7,264	511,647	518,911	6,293	44,345	50,638	542,264
	0.2%	-3.8%	-3.8%	-2.0%	-0.9%	-1.1%	-3.6%
19年	7,084	494,012	501,096	6,086	43,370	49,456	524,273
	-2.5%	-3.4%	-3.4%	-3.3%	-2.2%	-2.3%	-3.3%
20年	6,971	477,678	484,649	5,939	42,199	48,138	507,528
	-1.6%	-3.3%	-3.3%	-2.4%	-2.7%	-2.7%	-3.2%

(注1) 各年3月末現在

(注2) 下段は対前年伸び率(小数点以下第2位を四捨五入して表示)

表 - 5 資本金階層別業者数及び構成比の推移

	総業者数		個人		200万円未満		200万円以上 500万円未満		500万円以上 1000万円未満		1000万円以上 5000万円未満		5000万円以上 1億円未満		1億円以上 10億円未満		10億円以上	
	業者数	構成比	業者数	構成比	業者数	構成比	業者数	構成比	業者数	構成比	業者数	構成比	業者数	構成比	業者数	構成比	業者数	構成比
62年	510,844	100.0%	236,761	46.3%	48,368	9.5%	91,840	18.0%	61,697	12.1%	64,063	12.5%	4,360	0.9%	2,963	0.6%	792	0.2%
63年	510,319	100.0%	229,132	44.9%	47,014	9.2%	92,763	18.2%	64,772	12.7%	68,078	13.3%	4,675	0.9%	3,031	0.6%	854	0.2%
元年	510,316	100.0%	218,786	42.9%	45,305	8.9%	92,895	18.2%	69,710	13.7%	74,534	14.6%	5,007	1.0%	3,156	0.6%	923	0.2%
2年	508,874	100.0%	205,673	40.4%	43,333	8.5%	93,404	18.4%	76,580	15.0%	80,263	15.8%	5,311	1.0%	3,313	0.7%	997	0.2%
3年	515,440	100.0%	193,441	37.5%	40,673	7.9%	95,274	18.5%	84,317	16.4%	91,069	17.7%	5,995	1.2%	3,594	0.7%	1,077	0.2%
4年	522,450	100.0%	182,458	34.9%	38,235	7.3%	101,124	19.4%	87,756	16.8%	101,452	19.4%	6,450	1.2%	3,804	0.7%	1,171	0.2%
5年	530,665	100.0%	174,104	32.8%	35,594	6.7%	105,958	20.0%	87,683	16.5%	115,170	21.7%	6,931	1.3%	3,974	0.7%	1,251	0.2%
6年	543,033	100.0%	170,264	31.4%	33,060	6.1%	111,041	20.4%	86,719	16.0%	129,109	23.8%	7,347	1.4%	4,128	0.8%	1,365	0.3%
7年	551,661	100.0%	166,270	30.1%	29,707	5.4%	114,888	20.8%	84,089	15.2%	143,246	26.0%	7,754	1.4%	4,270	0.8%	1,437	0.3%
8年	557,175	100.0%	160,711	28.8%	14,547	2.6%	115,428	20.7%	70,059	12.6%	182,304	32.7%	8,236	1.5%	4,399	0.8%	1,491	0.3%
9年	564,849	100.0%	156,726	27.7%	3,591	0.6%	117,397	20.8%	61,307	10.9%	210,986	37.4%	8,773	1.6%	4,538	0.8%	1,531	0.3%
10年	568,548	100.0%	152,226	26.8%	738	0.1%	120,386	21.2%	59,986	10.6%	219,789	38.7%	9,239	1.6%	4,621	0.8%	1,563	0.3%
11年	586,045	100.0%	155,494	26.5%	728	0.1%	126,365	21.6%	62,155	10.6%	225,317	38.4%	9,644	1.6%	4,729	0.8%	1,613	0.3%
12年	600,980	100.0%	158,227	26.3%	725	0.1%	131,351	21.9%	64,192	10.7%	229,931	38.3%	10,130	1.7%	4,796	0.8%	1,628	0.3%
13年	585,959	100.0%	148,090	25.3%	699	0.1%	130,051	22.2%	63,940	10.9%	226,348	38.6%	10,385	1.8%	4,802	0.8%	1,644	0.3%
14年	571,388	100.0%	140,242	24.5%	677	0.1%	128,173	22.4%	63,532	11.1%	221,773	38.8%	10,501	1.8%	4,820	0.8%	1,670	0.3%
15年	552,210	100.0%	131,593	23.8%	642	0.1%	125,295	22.7%	62,633	11.3%	215,048	38.9%	10,527	1.9%	4,810	0.9%	1,662	0.3%
16年	558,857	100.0%	132,675	23.7%	754	0.1%	128,347	23.0%	63,708	11.4%	216,248	38.7%	10,697	1.9%	4,796	0.9%	1,632	0.3%
17年	562,661	100.0%	132,247	23.5%	895	0.2%	130,575	23.2%	64,564	11.5%	217,061	38.6%	10,924	1.9%	4,773	0.8%	1,622	0.3%
18年	542,264	100.0%	121,835	22.5%	1,047	0.2%	128,196	23.6%	63,502	11.7%	210,278	38.8%	11,131	2.1%	4,680	0.9%	1,595	0.3%
19年	524,273	100.0%	113,568	21.7%	1,590	0.3%	125,324	23.9%	63,070	12.0%	203,378	38.8%	11,166	2.1%	4,606	0.9%	1,571	0.3%
20年	507,528	100.0%	106,064	20.9%	2,491	0.5%	122,283	24.1%	63,086	12.4%	196,261	38.7%	11,192	2.2%	4,592	0.9%	1,559	0.3%
20年/19年	伸び率	-3.2%	伸び率	-6.6%	伸び率	56.7%	伸び率	-2.4%	伸び率	0.0%	伸び率	-3.5%	伸び率	0.2%	伸び率	-0.3%	伸び率	-0.8%

	200万円以上 300万円未満		300万円以上 500万円未満		1000万円以上 2000万円未満		2000万円以上 5000万円未満		1億円以上 3億円未満		3億円以上 10億円未満		10億円以上 100億円未満		100億円以上	
	業者数	構成比	業者数	構成比	業者数	構成比	業者数	構成比	業者数	構成比	業者数	構成比	業者数	構成比	業者数	構成比
19年	382	0.07%	124,942	23.8%	137,288	26.2%	66,090	12.6%	2,968	0.6%	1,638	0.3%	1,149	0.2%	422	0.1%
20年	600	0.12%	121,683	24.0%	131,483	25.9%	64,778	12.8%	2,964	0.6%	1,628	0.3%	1,151	0.2%	408	0.1%
20年/19年	伸び率	44.7%	伸び率	-2.3%	伸び率	-4.1%	伸び率	-1.5%	伸び率	-2.0%	伸び率	-0.8%	伸び率	-1.6%	伸び率	-1.2%

(注1) 各年3月末現在

(注2) 「構成比」及び「伸び率」は小数点以下第2位を四捨五入して表示

表 - 5 - 2 都道府県別資本金階層別業者数

(平成20年3月末現在)

	中小企業者										合計	
	個人	法人										
		小会社		中会社				大会社				
		資本金 1億円以下		資本金 1億円超3億円以下		資本金 3億円超5億円未満		資本金 5億円以上				
業者数	構成比	業者数	構成比	業者数	構成比	業者数	構成比	業者数	構成比	業者数	構成比	
北海道	2,051	9.2%	20,148	90.2%	86	0.4%	31	0.1%	33	0.1%	22,349	100%
青森県	1,816	28.1%	4,643	71.7%	9	0.1%	3	0.0%	2	0.0%	6,473	100%
岩手県	1,066	23.3%	3,496	76.3%	12	0.3%	3	0.1%	3	0.1%	4,580	100%
宮城県	1,069	14.1%	6,451	85.1%	40	0.5%	8	0.1%	13	0.2%	7,581	100%
秋田県	1,345	28.3%	3,396	71.5%	6	0.1%	0	0.0%	1	0.0%	4,748	100%
山形県	1,598	30.8%	3,575	69.0%	9	0.2%	0	0.0%	2	0.0%	5,184	100%
福島県	1,907	20.3%	7,466	79.4%	22	0.2%	5	0.1%	3	0.0%	9,403	100%
茨城県	3,311	26.0%	9,363	73.6%	27	0.2%	8	0.1%	13	0.1%	12,722	100%
栃木県	1,474	17.7%	6,827	82.0%	12	0.1%	2	0.0%	9	0.1%	8,324	100%
群馬県	1,787	20.8%	6,792	78.9%	15	0.2%	5	0.1%	9	0.1%	8,608	100%
埼玉県	3,992	16.5%	20,069	83.0%	67	0.3%	20	0.1%	26	0.1%	24,174	100%
千葉県	2,129	11.7%	16,039	87.8%	42	0.2%	21	0.1%	33	0.2%	18,264	100%
東京都	3,092	6.7%	41,077	88.8%	677	1.5%	385	0.8%	1,014	2.2%	46,245	100%
神奈川県	2,207	8.0%	25,043	91.0%	107	0.4%	46	0.2%	109	0.4%	27,512	100%
新潟県	2,517	22.4%	8,645	77.1%	20	0.2%	10	0.1%	22	0.2%	11,214	100%
富山県	1,731	29.3%	4,136	70.1%	19	0.3%	5	0.1%	13	0.2%	5,904	100%
石川県	1,792	28.9%	4,349	70.2%	24	0.4%	9	0.1%	18	0.3%	6,192	100%
福井県	900	20.1%	3,557	79.3%	12	0.3%	5	0.1%	10	0.2%	4,484	100%
山梨県	1,117	29.0%	2,729	70.7%	9	0.2%	2	0.1%	1	0.0%	3,858	100%
長野県	1,742	19.3%	7,226	80.1%	21	0.2%	10	0.1%	21	0.2%	9,020	100%
岐阜県	2,596	27.5%	6,800	72.0%	23	0.2%	7	0.1%	17	0.2%	9,443	100%
静岡県	3,814	24.3%	11,819	75.2%	37	0.2%	9	0.1%	37	0.2%	15,716	100%
愛知県	4,350	16.7%	21,454	82.3%	127	0.5%	52	0.2%	96	0.4%	26,079	100%
三重県	2,546	32.0%	5,369	67.6%	18	0.2%	6	0.1%	7	0.1%	7,946	100%
滋賀県	2,340	40.0%	3,481	59.5%	17	0.3%	1	0.0%	9	0.2%	5,848	100%
京都府	5,191	38.5%	8,227	61.1%	26	0.2%	10	0.1%	21	0.2%	13,475	100%
大阪府	9,627	25.0%	28,282	73.5%	207	0.5%	103	0.3%	268	0.7%	38,487	100%
兵庫県	6,019	29.5%	14,249	69.8%	49	0.2%	31	0.2%	64	0.3%	20,412	100%
奈良県	3,315	54.5%	2,754	45.3%	6	0.1%	2	0.0%	4	0.1%	6,081	100%
和歌山県	2,667	48.5%	2,822	51.3%	7	0.1%	4	0.1%	3	0.1%	5,503	100%
鳥取県	470	18.6%	2,044	81.1%	7	0.3%	0	0.0%	0	0.0%	2,521	100%
島根県	857	25.5%	2,484	74.0%	12	0.4%	3	0.1%	0	0.0%	3,356	100%
岡山県	1,183	15.2%	6,554	84.4%	23	0.3%	6	0.1%	4	0.1%	7,770	100%
広島県	2,244	17.2%	10,683	82.1%	41	0.3%	21	0.2%	26	0.2%	13,015	100%
山口県	1,825	25.6%	5,252	73.8%	23	0.3%	10	0.1%	7	0.1%	7,117	100%
徳島県	663	17.7%	3,075	82.0%	7	0.2%	2	0.1%	3	0.1%	3,750	100%
香川県	546	12.8%	3,684	86.4%	10	0.2%	13	0.3%	11	0.3%	4,264	100%
愛媛県	1,455	22.9%	4,875	76.7%	11	0.2%	6	0.1%	8	0.1%	6,355	100%
高知県	908	27.0%	2,444	72.6%	9	0.3%	4	0.1%	2	0.1%	3,367	100%
福岡県	6,545	28.9%	15,967	70.5%	69	0.3%	37	0.2%	38	0.2%	22,656	100%
佐賀県	1,280	37.2%	2,153	62.6%	5	0.1%	1	0.0%	3	0.1%	3,442	100%
長崎県	1,474	26.0%	4,176	73.7%	11	0.2%	3	0.1%	4	0.1%	5,668	100%
熊本県	1,486	21.0%	5,584	78.7%	11	0.2%	5	0.1%	5	0.1%	7,091	100%
大分県	626	12.9%	4,220	86.8%	10	0.2%	2	0.0%	4	0.1%	4,862	100%
宮崎県	1,333	25.1%	3,972	74.7%	8	0.2%	4	0.1%	0	0.0%	5,317	100%
鹿児島県	717	11.6%	5,438	88.2%	9	0.1%	1	0.0%	4	0.1%	6,169	100%
沖縄県	1,344	27.0%	3,610	72.5%	13	0.3%	5	0.1%	7	0.1%	4,979	100%
合計	106,064	20.9%	396,499	78.1%	2,032	0.4%	926	0.2%	2,007	0.4%	507,528	100%

(注1) 中小企業者、大会社等の区分は、それぞれ中小企業基本法(昭和38年法律第154号)、株式会社の監査等に関する商法の特例に関する法律(昭和49年法律第22号。平成18年5月1日に廃止。)を参考としたもの。分類にあたっては、従業員数等資本金以外の要素を除外し、法人にあつては、株式会社以外の法人を含め、資本金の額のみに着目して分類している。

(注2) 「構成比」は、小数点以下第2位を四捨五入して表示。



表 - 6

業種別資本金階層別〔大臣・知事許可〕業者数(一般建設業者・特定建設業者)調べ

平成20年3月末現在

	個人	200万未満	200万以上 300万未満	300万以上 500万未満	500万以上 1000万未満	1000万以上 2000万未満	2000万以上 5000万未満	5000万以上 1億未満	1億以上 3億未満	3億以上 10億未満	10億以上 100億未満	100億以上	合計	
土木	18,205	564	140	26,530	21,042	38,295	40,134	5,696	1,130	563	417	167	152,883	
建築	47,952	757	186	32,369	18,710	45,913	30,216	5,973	1,533	862	648	264	185,383	
大工	15,733	304	69	11,952	7,242	13,523	10,919	2,312	623	322	218	92	63,309	
左官	3,595	82	25	3,823	2,034	3,682	3,347	834	256	132	83	38	17,931	
とび・土工	18,880	747	170	33,690	22,884	40,399	37,603	5,656	1,187	621	418	148	162,403	
石	6,144	262	61	10,023	8,093	13,189	15,955	2,468	498	249	163	69	57,174	
屋根	4,523	196	62	6,010	3,873	8,194	7,467	1,827	574	312	229	92	33,359	
電気	6,856	239	49	12,848	5,733	14,477	8,015	1,790	714	514	424	195	51,854	
管	9,218	308	70	18,502	10,616	23,853	19,941	3,350	960	577	432	172	87,999	
タイル・れんが・ブロック	3,947	177	48	5,690	3,516	8,321	7,126	1,819	563	333	255	113	31,908	
鋼構造物	6,773	323	80	12,108	8,426	16,734	17,483	3,557	970	563	417	160	67,594	
鉄筋	1,729	58	17	2,357	1,451	2,479	3,133	812	238	121	73	35	12,503	
ぼ装	8,194	353	73	15,256	12,765	22,054	29,345	4,202	714	316	232	83	93,587	
しゅんせつ	4,261	202	42	6,735	5,684	9,153	14,075	2,325	392	179	125	45	43,218	
板金	2,456	78	22	3,425	1,952	3,962	3,333	860	272	160	89	42	16,651	
ガラス	928	70	21	1,960	1,271	3,549	3,063	826	270	133	79	43	12,213	
塗装	6,091	234	64	8,838	4,566	10,469	11,917	2,495	660	362	275	98	46,069	
防水	1,634	129	34	4,161	2,149	5,873	5,288	1,400	436	238	141	66	21,549	
内装仕上	7,348	340	97	12,630	6,632	18,793	11,251	2,898	947	558	424	172	62,090	
機械器具設置	533	43	19	2,825	1,319	6,610	4,133	1,486	630	507	411	178	18,694	
熱絶縁	909	58	12	1,944	1,063	2,532	2,540	675	240	137	77	39	10,226	
電気通信	443	46	11	2,291	872	4,217	2,885	748	355	291	278	131	12,568	
造園	4,345	70	33	4,262	3,351	6,693	11,086	1,791	403	207	156	64	32,461	
さく井	280	9	1	395	287	800	919	183	41	25	21	12	2,973	
建具	2,612	129	33	4,066	2,365	6,514	4,567	1,216	386	214	146	63	22,311	
水道施設	8,023	305	68	13,886	11,891	19,846	27,756	3,911	721	350	255	104	87,116	
消防施設	1,042	36	9	2,226	1,413	4,462	4,504	741	258	137	140	58	15,026	
清掃施設	6	0	0	33	11	165	194	63	41	31	44	46	634	
合計	192,660	6,119	1,516	260,835	171,211	354,751	338,195	61,914	16,012	9,014	6,670	2,789	1,421,686	
取得業種別業者数	1業種	71,995	1,523	348	75,621	31,147	62,484	12,567	2,597	844	454	270	70	259,920
	2業種	19,263	354	93	20,125	11,406	26,057	8,543	1,485	398	230	177	59	88,190
	3業種	4,209	132	44	7,444	5,302	12,747	7,011	1,081	280	145	111	36	38,542
	4業種	2,157	91	14	4,243	3,502	7,742	6,263	896	218	118	75	31	25,350
	5業種	2,640	97	23	4,019	3,172	6,296	5,990	784	169	106	75	30	23,401
	6業種	1,342	52	20	2,434	2,136	4,414	5,175	759	201	81	73	27	16,714
	7業種	1,655	80	14	2,906	2,294	3,660	4,236	628	138	64	52	17	15,744
	8業種	1,294	65	19	2,071	1,746	2,767	4,047	621	109	64	39	21	12,863
	9業種	522	14	5	849	716	1,401	2,834	466	92	50	43	11	7,003
	10業種	233	13	3	372	330	812	1,861	362	71	39	35	9	4,140
	11業種	123	5	2	211	231	496	1,265	222	44	41	28	11	2,679
	12業種	262	22	4	517	390	780	870	191	56	24	27	8	3,151
	13業種	86	14	3	229	174	446	744	187	45	25	20	11	1,984
	14業種	32	1	3	59	71	171	468	133	34	31	14	15	1,032
	15業種	19	3	0	47	39	140	358	85	30	26	17	7	771
	16業種	75	14	3	225	173	401	513	113	41	22	20	6	1,606
	17業種	13	1	1	37	25	91	170	60	29	25	9	5	466
	18業種	18	2	1	42	28	110	171	59	25	16	13	3	488
	19業種	22	2	0	51	43	119	195	64	12	18	14	10	550
	20業種	56	6	0	120	94	219	619	147	42	7	8	4	1,322
	21業種	25	0	0	44	48	72	400	104	31	13	9	4	750
	22業種	20	0	0	13	14	48	330	92	29	15	6	3	570
	23業種	2	0	0	3	3	5	116	41	18	6	4	2	200
	24業種	0	0	0	1	0	5	27	9	5	2	5	2	56
	25業種	1	0	0	0	1	0	3	4	2	3	4	3	21
	26業種	0	0	0	0	1	0	2	1	1	3	3	1	12
	27業種	0	0	0	0	0	0	0	1	0	0	0	0	1
	28業種	0	0	0	0	0	0	0	0	0	0	0	2	2
一般建設業	105,868	2,491	600	121,683	63,085	131,477	47,758	7,776	1,966	1,033	695	217	484,649	
特定建設業	437	0	1	0	2	9	37,671	6,301	1,658	975	768	316	48,138	
合計	106,305	2,491	601	121,683	63,087	131,486	85,429	14,077	3,624	2,008	1,463	533	532,787	
純計	106,064	2,491	600	121,683	63,086	131,483	64,778	11,192	2,964	1,628	1,151	408	507,528	
兼業	8,689	417	147	18,252	11,306	45,468	27,798	7,451	2,568	1,493	1,081	382	125,052	



## 業種別資本金階層別〔大臣・知事許可〕業者数(一般建設業者)調べ

平成20年3月末現在

	個人	200万未満	200万以上 300万未満	300万以上 500万未満	500万以上 1000万未満	1000万以上 2000万未満	2000万以上 5000万未満	5000万以上 1億未満	1億以上 3億未満	3億以上 10億未満	10億以上 100億未満	100億以上	合計	
土木	17,874	564	139	26,530	21,041	38,289	15,107	1,614	315	138	71	21	121,703	
建築	47,808	757	186	32,369	18,710	45,907	16,081	2,426	494	216	133	43	165,130	
大工	15,684	304	69	11,952	7,242	13,520	5,277	794	193	95	61	27	55,218	
左官	3,571	82	25	3,823	2,034	3,681	1,216	205	59	40	24	5	14,765	
とび・土工	18,607	747	169	33,690	22,883	40,394	15,617	1,886	406	190	113	27	134,729	
石	5,950	262	60	10,023	8,092	13,187	5,730	634	132	73	38	11	44,192	
屋根	4,488	196	62	6,010	3,873	8,193	3,384	626	182	90	69	18	27,191	
電気	6,842	239	49	12,848	5,731	14,477	3,795	974	342	204	136	43	45,680	
管	9,186	308	70	18,502	10,615	23,852	13,716	1,992	439	235	120	40	79,075	
タイル・れんが・ブロック	3,911	177	48	5,690	3,516	8,320	3,418	659	192	105	78	19	26,133	
鋼構造物	6,576	323	79	12,108	8,425	16,732	6,079	929	237	124	74	19	51,705	
鉄筋	1,704	58	17	2,357	1,451	2,478	1,030	183	45	34	20	3	9,380	
ぼ装	7,938	353	72	15,256	12,764	22,050	10,001	943	147	69	39	8	69,640	
しゅんせつ	4,074	202	41	6,735	5,683	9,152	4,300	442	72	36	15	1	30,753	
板金	2,434	78	22	3,425	1,952	3,961	1,364	270	81	67	36	7	13,697	
ガラス	906	70	21	1,960	1,271	3,549	1,186	260	84	45	25	8	9,385	
塗装	5,936	234	63	8,838	4,566	10,467	3,551	626	188	100	79	14	34,662	
防水	1,608	129	34	4,161	2,149	5,872	2,146	430	115	71	33	10	16,758	
内装仕上	7,306	340	97	12,630	6,632	18,789	5,871	1,251	382	221	157	41	53,717	
機械器具設置	533	43	19	2,825	1,319	6,610	3,618	1,147	381	296	182	46	17,019	
熱絶縁	887	58	12	1,944	1,063	2,532	882	185	70	49	22	6	7,710	
電気通信	443	46	11	2,291	872	4,217	2,468	578	217	187	146	36	11,512	
造園	4,296	70	33	4,262	3,351	6,691	6,272	719	117	57	28	12	25,908	
さく井	280	9	1	395	287	800	805	153	27	13	13	4	2,787	
建具	2,586	129	33	4,066	2,365	6,514	2,158	489	150	87	62	18	18,657	
水道施設	7,785	305	67	13,886	11,890	19,843	10,121	927	156	68	33	4	65,085	
消防施設	1,042	36	9	2,226	1,413	4,462	4,367	717	248	128	123	50	14,821	
清掃施設	6	0	0	33	11	165	157	36	11	9	11	2	441	
合計	190,261	6,119	1,508	260,835	171,201	354,704	149,717	22,095	5,482	3,047	1,941	543	1,167,453	
取得業種別業者数	1業種	72,048	1,523	348	75,621	31,146	62,485	17,281	3,236	895	464	317	104	265,468
	2業種	19,282	354	94	20,125	11,407	26,056	10,344	1,705	387	205	161	48	90,168
	3業種	4,192	132	44	7,444	5,302	12,745	5,997	917	225	121	73	20	37,212
	4業種	2,129	91	14	4,243	3,502	7,742	3,775	597	126	68	31	14	22,332
	5業種	2,626	97	23	4,019	3,172	6,296	2,973	364	106	41	32	10	19,759
	6業種	1,331	52	20	2,434	2,136	4,413	2,093	281	59	29	14	9	12,871
	7業種	1,633	80	14	2,906	2,294	3,659	1,639	184	45	23	20	2	12,499
	8業種	1,256	65	19	2,071	1,746	2,767	1,143	119	29	22	8	3	9,248
	9業種	476	14	5	849	716	1,401	717	91	20	15	9	2	4,315
	10業種	198	13	2	372	330	812	417	62	13	2	3	2	2,226
	11業種	107	5	2	211	230	495	261	43	7	6	7	1	1,375
	12業種	256	22	4	517	390	780	273	55	9	7	5	0	2,318
	13業種	89	14	3	229	174	446	178	26	9	3	1	0	1,172
	14業種	29	1	3	59	71	171	111	17	10	4	1	0	477
	15業種	16	3	0	47	39	140	70	15	5	3	2	0	340
	16業種	73	14	3	225	173	400	135	19	8	4	4	0	1,058
	17業種	12	1	1	37	25	91	62	5	4	2	0	1	241
	18業種	19	2	1	42	28	110	53	6	1	4	2	0	268
	19業種	21	2	0	51	43	119	62	12	1	3	1	1	316
	20業種	51	6	0	120	94	219	109	7	5	2	0	0	613
	21業種	16	0	0	44	48	72	36	7	1	2	2	0	228
	22業種	7	0	0	13	14	48	21	5	1	1	1	0	111
	23業種	1	0	0	3	3	5	7	3	0	2	1	0	25
	24業種	0	0	0	1	0	5	1	0	0	0	0	0	7
	25業種	0	0	0	0	1	0	0	0	0	0	0	0	1
	26業種	0	0	0	0	1	0	0	0	0	0	0	0	1
	27業種	0	0	0	0	0	0	0	0	0	0	0	0	0
	28業種	0	0	0	0	0	0	0	0	0	0	0	0	0
純計	105,868	2,491	600	121,683	63,085	131,477	47,758	7,776	1,966	1,033	695	217	484,649	
兼業	8,660	417	147	18,252	11,306	45,465	21,532	5,511	1,733	979	647	199	114,848	

## 業種別資本金階層別〔大臣・知事許可〕業者数(特定建設業者)調べ

平成20年3月末現在

	個人	200万未満	200万以上 300万未満	300万以上 500万未満	500万以上 1000万未満	1000万以上 2000万未満	2000万以上 5000万未満	5000万以上 1億未満	1億以上 3億未満	3億以上 10億未満	10億以上 100億未満	100億以上	合計	
土木	331	0	1	0	1	6	25,027	4,082	815	425	346	146	31,180	
建築	144	0	0	0	0	6	14,135	3,547	1,039	646	515	221	20,253	
大工	49	0	0	0	0	3	5,642	1,518	430	227	157	65	8,091	
左官	24	0	0	0	0	1	2,131	629	197	92	59	33	3,166	
とび・土工	273	0	1	0	1	5	21,986	3,770	781	431	305	121	27,674	
石	194	0	1	0	1	2	10,225	1,834	366	176	125	58	12,982	
屋根	35	0	0	0	0	1	4,083	1,201	392	222	160	74	6,168	
電気	14	0	0	0	2	0	4,220	816	372	310	288	152	6,174	
管	32	0	0	0	1	1	6,225	1,358	521	342	312	132	8,924	
タイル・れんが・ブロック	36	0	0	0	0	1	3,708	1,160	371	228	177	94	5,775	
鋼構造物	197	0	1	0	1	2	11,404	2,628	733	439	343	141	15,889	
鉄筋	25	0	0	0	0	1	2,103	629	193	87	53	32	3,123	
ぼ装	256	0	1	0	1	4	19,344	3,259	567	247	193	75	23,947	
しゅんせつ	187	0	1	0	1	1	9,775	1,883	320	143	110	44	12,465	
板金	22	0	0	0	0	1	1,969	590	191	93	53	35	2,954	
ガラス	22	0	0	0	0	0	1,877	566	186	88	54	35	2,828	
塗装	155	0	1	0	0	2	8,366	1,869	472	262	196	84	11,407	
防水	26	0	0	0	0	1	3,142	970	321	167	108	56	4,791	
内装仕上	42	0	0	0	0	4	5,380	1,647	565	337	267	131	8,373	
機械器具設置	0	0	0	0	0	0	515	339	249	211	229	132	1,675	
熱絶縁	22	0	0	0	0	0	1,658	490	170	88	55	33	2,516	
電気通信	0	0	0	0	0	0	417	170	138	104	132	95	1,056	
造園	49	0	0	0	0	2	4,814	1,072	286	150	128	52	6,553	
さく井	0	0	0	0	0	0	114	30	14	12	8	8	186	
建具	26	0	0	0	0	0	2,409	727	236	127	84	45	3,654	
水道施設	238	0	1	0	1	3	17,635	2,984	565	282	222	100	22,031	
消防施設	0	0	0	0	0	0	137	24	10	9	17	8	205	
清掃施設	0	0	0	0	0	0	37	27	30	22	33	44	193	
合計	2,399	0	8	0	10	47	188,478	39,819	10,530	5,967	4,729	2,246	254,233	
取得業者数別	1業種	104	0	0	0	1	9,755	1,240	381	238	170	57	11,947	
	2業種	42	0	0	0	0	2	3,766	602	203	122	95	4,875	
	3業種	39	0	0	0	0	2	3,484	489	129	72	81	4,316	
	4業種	39	0	0	0	0	0	3,959	508	121	70	55	4,773	
	5業種	9	0	0	0	0	1	3,370	501	92	54	42	4,096	
	6業種	21	0	0	0	0	1	2,807	555	134	76	53	18	3,665
	7業種	31	0	0	0	0	0	2,155	394	79	41	35	21	2,756
	8業種	95	0	1	0	0	0	3,300	486	83	42	36	11	4,054
	9業種	21	0	0	0	1	0	1,220	290	73	35	29	7	1,676
	10業種	4	0	0	0	0	1	557	178	40	33	28	10	851
	11業種	3	0	0	0	0	0	343	136	30	25	19	9	565
	12業種	1	0	0	0	0	0	369	93	36	16	14	11	540
	13業種	3	0	0	0	0	0	441	147	27	27	10	8	663
	14業種	3	0	0	0	0	0	210	70	23	18	10	8	342
	15業種	0	0	0	0	0	1	170	57	25	18	15	5	291
	16業種	4	0	0	0	0	0	425	105	34	24	17	7	616
	17業種	0	0	0	0	0	0	81	48	17	13	10	3	172
	18業種	0	0	0	0	0	0	91	44	20	11	14	6	186
	19業種	0	0	0	0	0	0	131	39	11	6	10	6	203
	20業種	12	0	0	0	0	0	582	166	33	7	6	3	809
	21業種	3	0	0	0	0	0	252	86	31	10	5	3	390
	22業種	1	0	0	0	0	0	156	52	20	9	5	4	247
	23業種	2	0	0	0	0	0	44	13	14	3	6	2	84
	24業種	0	0	0	0	0	0	3	1	1	4	1	1	11
	25業種	0	0	0	0	0	0	0	1	1	1	1	3	7
	26業種	0	0	0	0	0	0	0	0	0	0	1	0	1
	27業種	0	0	0	0	0	0	0	0	0	0	0	1	1
	28業種	0	0	0	0	0	0	0	0	0	0	0	1	1
純計	437	0	1	0	2	9	37,671	6,301	1,658	975	768	316	48,138	
兼業	62	0	0	0	0	3	13,454	3,575	1,376	868	716	302	20,356	

## 業種別資本金階層別〔大臣許可〕業者数(一般建設業者・特定建設業者)調べ

平成20年3月末現在

	個人	200万未満	200万以上 300万未満	300万以上 500万未満	500万以上 1000万未満	1000万以上 2000万未満	2000万以上 5000万未満	5000万以上 1億未満	1億以上 3億未満	3億以上 10億未満	10億以上 100億未満	100億以上	合計	
土木	3	1	1	40	33	414	1,688	1,336	557	398	339	125	4,935	
建築	2	1	0	18	26	351	1,315	1,257	662	502	451	179	4,764	
大工	1	1	0	10	14	154	509	567	288	183	142	64	1,933	
左官	0	0	0	5	2	68	237	243	146	89	67	31	888	
とび・土工	3	1	1	49	38	509	1,690	1,338	574	413	324	114	5,054	
石	1	1	1	20	13	170	681	591	256	165	134	54	2,087	
屋根	0	1	0	7	9	129	456	496	286	194	162	71	1,811	
電気	1	0	0	12	3	222	718	604	375	319	324	150	2,728	
管	2	1	0	15	13	240	922	841	455	364	334	143	3,330	
タイル・れんが・ブロック	0	1	0	10	10	148	459	518	278	210	184	90	1,908	
鋼構造物	2	2	1	25	12	233	908	910	489	357	315	128	3,382	
鉄筋	0	0	0	8	0	56	206	252	136	76	59	28	821	
ぼ装	2	1	1	27	20	248	1,119	928	375	230	196	65	3,212	
しゅんせつ	2	1	1	16	10	141	590	547	214	136	106	42	1,806	
板金	0	0	0	3	2	65	236	239	147	101	71	34	898	
ガラ	0	0	0	3	0	58	197	233	143	85	63	36	818	
塗装	1	0	1	14	14	263	867	718	364	260	211	82	2,795	
防水	1	0	0	6	6	165	485	449	260	168	113	57	1,710	
内装仕上	0	1	0	13	11	243	712	759	423	304	280	121	2,867	
機械器具設置	0	0	0	7	5	115	414	441	267	275	289	141	1,954	
熱絶縁	0	0	0	1	2	60	196	190	142	90	65	31	777	
電気通信	0	0	0	3	2	87	335	263	166	135	182	86	1,259	
造園	0	0	0	6	4	65	551	464	220	146	139	53	1,648	
さく井	0	0	0	1	0	14	79	60	24	19	18	11	226	
建具	0	0	0	5	1	103	315	345	207	142	119	51	1,288	
水道施設	2	1	1	26	17	180	1,006	915	397	272	217	89	3,123	
消防施設	0	0	0	7	3	61	303	283	158	107	127	48	1,097	
清掃施設	0	0	0	0	0	5	28	32	28	29	42	44	208	
合計	23	14	8	357	270	4,567	17,222	15,819	8,037	5,769	5,073	2,168	59,327	
取得業者数別	1業種	2	0	0	47	31	464	546	352	166	123	77	19	1,827
	2業種	2	0	0	18	12	273	508	317	120	88	90	23	1,451
	3業種	1	0	0	10	12	167	424	246	113	66	69	21	1,129
	4業種	0	0	0	6	9	116	325	212	86	58	57	19	888
	5業種	0	0	0	5	5	74	277	199	75	66	53	15	769
	6業種	0	1	0	4	1	50	239	176	92	37	44	19	663
	7業種	2	0	0	7	5	47	165	141	70	47	37	11	532
	8業種	0	1	1	6	3	48	192	157	69	42	29	15	563
	9業種	0	0	0	1	2	23	112	105	43	37	35	10	368
	10業種	0	0	0	2	0	6	88	89	35	30	30	9	289
	11業種	0	0	0	0	1	9	60	54	31	31	20	7	213
	12業種	0	0	0	1	2	14	61	47	27	21	23	7	203
	13業種	0	0	0	1	0	4	41	51	26	20	17	11	171
	14業種	0	0	0	0	0	5	21	43	18	25	13	14	139
	15業種	0	0	0	0	0	2	21	28	17	15	17	7	107
	16業種	0	0	0	0	0	6	33	35	17	13	16	4	124
	17業種	0	0	0	0	0	1	20	22	18	20	7	5	93
	18業種	0	0	0	0	0	7	10	24	16	11	11	3	82
	19業種	0	0	0	0	0	4	14	16	7	14	10	9	74
	20業種	0	0	0	1	0	5	31	42	23	5	8	3	118
	21業種	0	0	0	0	0	2	26	41	22	8	7	2	108
	22業種	0	0	0	0	0	3	17	22	21	11	6	3	83
	23業種	0	0	0	0	0	0	10	13	11	5	4	2	45
	24業種	0	0	0	0	0	0	3	4	4	1	5	2	19
	25業種	0	0	0	0	0	0	0	1	0	3	4	3	11
	26業種	0	0	0	0	0	0	0	0	0	1	3	1	5
	27業種	0	0	0	0	0	0	0	0	0	0	0	0	0
	28業種	0	0	0	0	0	0	0	0	0	0	0	2	2
一般建設業	7	2	1	109	83	1,330	2,244	1,529	661	475	403	127	6,971	
特定建設業	0	0	0	0	0	0	2,036	1,702	845	596	541	219	5,939	
合計	7	2	1	109	83	1,330	4,280	3,231	1,506	1,071	944	346	12,910	
純計	7	2	1	109	83	1,330	3,244	2,437	1,127	798	692	246	10,076	
兼業	0	0	0	23	22	617	1,884	1,696	949	701	645	237	6,774	

## 業種別資本金階層別〔大臣許可〕業者数(一般建設業者)調べ

平成20年3月末現在

	個人	200万未満	200万以上 300万未満	300万以上 500万未満	500万以上 1000万未満	1000万以上 2000万未満	2000万以上 5000万未満	5000万以上 1億未満	1億以上 3億未満	3億以上 10億未満	10億以上 100億未満	100億以上	合計	
土木	3	1	1	40	33	414	532	259	77	58	41	6	1,465	
建築	2	1	0	18	26	351	514	322	128	82	64	19	1,527	
大工	1	1	0	10	14	154	204	148	66	48	31	18	695	
左官	0	0	0	5	2	68	95	55	27	30	18	4	304	
とび・土工	3	1	1	49	38	509	591	328	132	92	70	17	1,831	
石	1	1	1	20	13	170	185	107	40	41	26	6	611	
屋根	0	1	0	7	9	129	189	134	70	57	43	14	653	
電気	1	0	0	12	3	222	323	270	152	103	84	21	1,191	
管	2	1	0	15	13	240	505	355	139	121	76	25	1,492	
タイル・れんが・ブロック	0	1	0	10	10	148	204	158	72	64	47	12	726	
鋼構造物	2	2	1	25	12	233	246	181	73	61	44	15	895	
鉄筋	0	0	0	8	0	56	49	48	21	21	12	2	217	
ぼ装	2	1	1	27	20	248	270	135	41	32	21	4	802	
しゅんせつ	2	1	1	16	10	141	127	56	15	17	5	0	391	
板金	0	0	0	3	2	65	101	64	36	42	25	6	344	
ガラス	0	0	0	3	0	58	70	62	35	31	18	7	284	
塗装	1	0	1	14	14	263	288	163	81	69	51	11	956	
防水	1	0	0	6	6	165	247	136	59	51	20	7	698	
内装仕上	0	1	0	13	11	243	350	273	131	113	90	27	1,252	
機械器具設置	0	0	0	7	5	115	334	304	136	136	115	31	1,183	
熱絶縁	0	0	0	1	2	60	84	47	37	32	17	5	285	
電気通信	0	0	0	3	2	87	265	181	91	74	77	16	796	
造園	0	0	0	6	4	65	173	133	37	28	20	7	473	
さく井	0	0	0	1	0	14	53	43	13	9	11	4	148	
建具	0	0	0	5	1	103	152	122	64	61	46	17	571	
水道施設	2	1	1	26	17	180	260	141	56	37	18	1	740	
消防施設	0	0	0	7	3	61	297	273	150	102	111	40	1,044	
清掃施設	0	0	0	0	0	5	16	15	5	8	10	1	60	
合計	23	14	8	357	270	4,567	6,724	4,513	1,984	1,620	1,211	343	21,634	
取得業者数別	1業種	2	0	0	47	31	464	827	569	264	187	155	59	2,605
	2業種	2	0	0	18	12	273	527	357	147	95	106	24	1,561
	3業種	1	0	0	10	12	167	304	202	83	60	49	11	899
	4業種	0	0	0	6	9	116	163	135	41	35	22	9	536
	5業種	0	0	0	5	5	74	132	84	41	19	16	7	383
	6業種	0	1	0	4	1	50	72	44	22	11	10	9	224
	7業種	2	0	0	7	5	47	64	35	11	14	13	1	199
	8業種	0	1	1	6	3	48	36	31	13	11	6	2	158
	9業種	0	0	0	1	2	23	25	16	6	10	7	2	92
	10業種	0	0	0	2	0	6	22	11	7	1	2	2	53
	11業種	0	0	0	0	1	9	15	9	3	5	5	0	47
	12業種	0	0	0	1	2	14	21	7	3	7	3	0	58
	13業種	0	0	0	1	0	4	8	6	6	2	0	0	27
	14業種	0	0	0	0	0	5	4	5	4	3	1	0	22
	15業種	0	0	0	0	0	2	2	4	4	1	1	0	14
	16業種	0	0	0	0	0	6	7	5	2	3	4	0	27
	17業種	0	0	0	0	0	1	3	1	1	2	0	1	9
	18業種	0	0	0	0	0	7	3	1	0	3	1	0	15
	19業種	0	0	0	0	0	4	2	1	1	3	0	0	11
	20業種	0	0	0	1	0	5	3	2	2	2	0	0	15
	21業種	0	0	0	0	0	2	4	1	0	1	0	0	8
	22業種	0	0	0	0	0	3	0	2	0	0	1	0	6
	23業種	0	0	0	0	0	0	0	1	0	0	1	0	2
	24業種	0	0	0	0	0	0	0	0	0	0	0	0	0
	25業種	0	0	0	0	0	0	0	0	0	0	0	0	0
	26業種	0	0	0	0	0	0	0	0	0	0	0	0	0
	27業種	0	0	0	0	0	0	0	0	0	0	0	0	0
	28業種	0	0	0	0	0	0	0	0	0	0	0	0	0
純計	7	2	1	109	83	1,330	2,244	1,529	661	475	403	127	6,971	
兼業	0	0	0	23	22	617	1,321	1,108	569	440	373	123	4,596	

## 業種別資本金階層別〔大臣許可〕業者数(特定建設業者)調べ

平成20年3月末現在

	個人	200万 未満	200万 以上 300万 未満	300万 以上 500万 未満	500万 以上 1000万 未満	1000万 以上 2000万 未満	2000万 以上 5000万 未満	5000万 以上 1億 未満	1億 以上 3億 未満	3億 以上 10億 未満	10億 以上 100億 未満	100億 以上	合計
土木	0	0	0	0	0	0	1,156	1,077	480	340	298	119	3,470
建築	0	0	0	0	0	0	801	935	534	420	387	160	3,237
大工	0	0	0	0	0	0	305	419	222	135	111	46	1,238
左官	0	0	0	0	0	0	142	188	119	59	49	27	584
とび・土工	0	0	0	0	0	0	1,099	1,010	442	321	254	97	3,223
石	0	0	0	0	0	0	496	484	216	124	108	48	1,476
屋根	0	0	0	0	0	0	267	362	216	137	119	57	1,158
電気	0	0	0	0	0	0	395	334	223	216	240	129	1,537
管	0	0	0	0	0	0	417	486	316	243	258	118	1,838
タイル・れんが・ブロック	0	0	0	0	0	0	255	360	206	146	137	78	1,182
鋼構造物	0	0	0	0	0	0	662	729	416	296	271	113	2,487
鉄筋	0	0	0	0	0	0	157	204	115	55	47	26	604
ぼ装	0	0	0	0	0	0	849	793	334	198	175	61	2,410
しゅんせつ	0	0	0	0	0	0	463	491	199	119	101	42	1,415
板金	0	0	0	0	0	0	135	175	111	59	46	28	554
ガラス	0	0	0	0	0	0	127	171	108	54	45	29	534
塗装	0	0	0	0	0	0	579	555	283	191	160	71	1,839
防水	0	0	0	0	0	0	238	313	201	117	93	50	1,012
内装仕上	0	0	0	0	0	0	362	486	292	191	190	94	1,615
機械器具設置	0	0	0	0	0	0	80	137	131	139	174	110	771
熱絶縁	0	0	0	0	0	0	112	143	105	58	48	26	492
電気通信	0	0	0	0	0	0	70	82	75	61	105	70	463
造園	0	0	0	0	0	0	378	331	183	118	119	46	1,175
さく井	0	0	0	0	0	0	26	17	11	10	7	7	78
建具	0	0	0	0	0	0	163	223	143	81	73	34	717
水道施設	0	0	0	0	0	0	746	774	341	235	199	88	2,383
消防施設	0	0	0	0	0	0	6	10	8	5	16	8	53
清掃施設	0	0	0	0	0	0	12	17	23	21	32	43	148
合計	0	0	0	0	0	0	10,498	11,306	6,053	4,149	3,862	1,825	37,693
取得業者数別業種数	1業種	0	0	0	0	0	559	332	144	105	86	26	1,252
	2業種	0	0	0	0	0	244	174	98	68	58	28	670
	3業種	0	0	0	0	0	175	122	67	45	57	14	480
	4業種	0	0	0	0	0	181	132	64	40	44	14	475
	5業種	0	0	0	0	0	150	147	52	34	32	16	431
	6業種	0	0	0	0	0	130	123	59	39	30	10	391
	7業種	0	0	0	0	0	99	103	46	34	24	15	321
	8業種	0	0	0	0	0	150	106	48	36	31	8	379
	9業種	0	0	0	0	0	75	63	44	29	25	6	242
	10業種	0	0	0	0	0	44	53	26	27	25	9	184
	11業種	0	0	0	0	0	30	37	20	22	15	7	131
	12業種	0	0	0	0	0	27	36	19	13	13	11	119
	13業種	0	0	0	0	0	26	46	16	22	9	7	126
	14業種	0	0	0	0	0	17	23	15	12	10	8	85
	15業種	0	0	0	0	0	14	25	15	10	15	5	84
	16業種	0	0	0	0	0	24	29	16	13	13	5	100
	17業種	0	0	0	0	0	9	20	13	9	9	3	63
	18業種	0	0	0	0	0	7	15	14	8	10	5	59
	19業種	0	0	0	0	0	9	14	5	3	10	6	47
	20業種	0	0	0	0	0	23	50	15	5	6	2	101
	21業種	0	0	0	0	0	24	32	23	8	5	2	94
	22業種	0	0	0	0	0	12	13	16	7	5	4	57
	23業種	0	0	0	0	0	6	7	10	3	6	2	34
	24業種	0	0	0	0	0	1	0	0	3	1	1	6
	25業種	0	0	0	0	0	0	0	0	1	1	3	5
	26業種	0	0	0	0	0	0	0	0	0	1	0	1
	27業種	0	0	0	0	0	0	0	0	0	0	1	1
	28業種	0	0	0	0	0	0	0	0	0	0	1	1
純計	0	0	0	0	0	0	2,036	1,702	845	596	541	219	5,939
兼業	0	0	0	0	0	0	1,140	1,114	691	511	497	210	4,163

## 業種別資本金階層別〔知事許可〕業者数(一般建設業者・特定建設業者)調べ

平成20年3月末現在

	個人	200万未満	200万以上 300万未満	300万以上 500万未満	500万以上 1000万未満	1000万以上 2000万未満	2000万以上 5000万未満	5000万以上 1億未満	1億以上 3億未満	3億以上 10億未満	10億以上 100億未満	100億以上	合計	
土木	18,202	563	139	26,490	21,009	37,881	38,446	4,360	573	165	78	42	147,948	
建築	47,950	756	186	32,351	18,684	45,562	28,901	4,716	871	360	197	85	180,619	
大工	15,732	303	69	11,942	7,228	13,369	10,410	1,745	335	139	76	28	61,376	
左官	3,595	82	25	3,818	2,032	3,614	3,110	591	110	43	16	7	17,043	
とび・土工	18,877	746	169	33,641	22,846	39,890	35,913	4,318	613	208	94	34	157,349	
石	6,143	261	60	10,003	8,080	13,019	15,274	1,877	242	84	29	15	55,087	
屋根	4,523	195	62	6,003	3,864	8,065	7,011	1,331	288	118	67	21	31,548	
電気	6,855	239	49	12,836	5,730	14,255	7,297	1,186	339	195	100	45	49,126	
管	9,216	307	70	18,487	10,603	23,613	19,019	2,509	505	213	98	29	84,669	
タイル・れんが・ブロック	3,947	176	48	5,680	3,506	8,173	6,667	1,301	285	123	71	23	30,000	
鋼構造物	6,771	321	79	12,083	8,414	16,501	16,575	2,647	481	206	102	32	64,212	
鉄筋	1,729	58	17	2,349	1,451	2,423	2,927	560	102	45	14	7	11,682	
ぼ装	8,192	352	72	15,229	12,745	21,806	28,226	3,274	339	86	36	18	90,375	
しゅんせつ	4,259	201	41	6,719	5,674	9,012	13,485	1,778	178	43	19	3	41,412	
板金	2,456	78	22	3,422	1,950	3,897	3,097	621	125	59	18	8	15,753	
ガラス	928	70	21	1,957	1,271	3,491	2,866	593	127	48	16	7	11,395	
塗装	6,090	234	63	8,824	4,552	10,206	11,050	1,777	296	102	64	16	43,274	
防水	1,633	129	34	4,155	2,143	5,708	4,803	951	176	70	28	9	19,839	
内装仕上	7,348	339	97	12,617	6,621	18,550	10,539	2,139	524	254	144	51	59,223	
機械器具設置	533	43	19	2,818	1,314	6,495	3,719	1,045	363	232	122	37	16,740	
熱絶縁	909	58	12	1,943	1,061	2,472	2,344	485	98	47	12	8	9,449	
電気通信	443	46	11	2,288	870	4,130	2,550	485	189	156	96	45	11,309	
造園	4,345	70	33	4,256	3,347	6,628	10,535	1,327	183	61	17	11	30,813	
さく井	280	9	1	394	287	786	840	123	17	6	3	1	2,747	
建具	2,612	129	33	4,061	2,364	6,411	4,252	871	179	72	27	12	21,023	
水道施設	8,021	304	67	13,860	11,874	19,666	26,750	2,996	324	78	38	15	83,993	
消防施設	1,042	36	9	2,219	1,410	4,401	4,201	458	100	30	13	10	13,929	
清掃施設	6	0	0	33	11	160	166	31	13	2	2	2	426	
合計	192,637	6,105	1,508	260,478	170,941	350,184	320,973	46,095	7,975	3,245	1,597	621	1,362,359	
取得業種別業者数	1業種	71,993	1,523	348	75,574	31,116	62,020	12,021	2,245	678	331	193	51	258,093
	2業種	19,261	354	93	20,107	11,394	25,784	8,035	1,168	278	142	87	36	86,739
	3業種	4,208	132	44	7,434	5,290	12,580	6,587	835	167	79	42	15	37,413
	4業種	2,157	91	14	4,237	3,493	7,626	5,938	684	132	60	18	12	24,462
	5業種	2,640	97	23	4,014	3,167	6,222	5,713	585	94	40	22	15	22,632
	6業種	1,342	51	20	2,430	2,135	4,364	4,936	583	109	44	29	8	16,051
	7業種	1,653	80	14	2,899	2,289	3,613	4,071	487	68	17	15	6	15,212
	8業種	1,294	64	18	2,065	1,743	2,719	3,855	464	40	22	10	6	12,300
	9業種	522	14	5	848	714	1,378	2,722	361	49	13	8	1	6,635
	10業種	233	13	3	370	330	806	1,773	273	36	9	5	0	3,851
	11業種	123	5	2	211	230	487	1,205	168	13	10	8	4	2,466
	12業種	262	22	4	516	388	766	809	144	29	3	4	1	2,948
	13業種	86	14	3	228	174	442	703	136	19	5	3	0	1,813
	14業種	32	1	3	59	71	166	447	90	16	6	1	1	893
	15業種	19	3	0	47	39	138	337	57	13	11	0	0	664
	16業種	75	14	3	225	173	395	480	78	24	9	4	2	1,482
	17業種	13	1	1	37	25	90	150	38	11	5	2	0	373
	18業種	18	2	1	42	28	103	161	35	9	5	2	0	406
	19業種	22	2	0	51	43	115	181	48	5	4	4	1	476
	20業種	56	6	0	119	94	214	588	105	19	2	0	1	1,204
	21業種	25	0	0	44	48	70	374	63	9	5	2	2	642
	22業種	20	0	0	13	14	45	313	70	8	4	0	0	487
	23業種	2	0	0	3	3	5	106	28	7	1	0	0	155
	24業種	0	0	0	1	0	5	24	5	1	1	0	0	37
	25業種	1	0	0	0	1	0	3	3	2	0	0	0	10
	26業種	0	0	0	0	1	0	2	1	1	2	0	0	7
	27業種	0	0	0	0	0	0	0	1	0	0	0	0	1
	28業種	0	0	0	0	0	0	0	0	0	0	0	0	0
一般建設業	105,861	2,489	599	121,574	63,002	130,147	45,514	6,247	1,305	558	292	90	477,678	
特定建設業	437	0	1	0	2	9	35,635	4,599	813	379	227	97	42,199	
合計	106,298	2,489	600	121,574	63,004	130,156	81,149	10,846	2,118	937	519	187	519,877	
純計	106,057	2,489	599	121,574	63,003	130,153	61,534	8,755	1,837	830	459	162	497,452	
兼業	8,689	417	147	18,229	11,284	44,851	25,914	5,755	1,619	792	436	145	118,278	

## 業種別資本金階層別〔知事許可〕業者数(一般建設業者)調べ

平成20年3月末現在

	個人	200万未満	200万以上 300万未満	300万以上 500万未満	500万以上 1000万未満	1000万以上 2000万未満	2000万以上 5000万未満	5000万以上 1億未満	1億以上 3億未満	3億以上 10億未満	10億以上 100億未満	100億以上	合計	
土木	17,871	563	138	26,490	21,008	37,875	14,575	1,355	238	80	30	15	120,238	
建築	47,806	756	186	32,351	18,684	45,556	15,567	2,104	366	134	69	24	163,603	
大工	15,683	303	69	11,942	7,228	13,366	5,073	646	127	47	30	9	54,523	
左官	3,571	82	25	3,818	2,032	3,613	1,121	150	32	10	6	1	14,461	
とび・土工	18,604	746	168	33,641	22,845	39,885	15,026	1,558	274	98	43	10	132,898	
石	5,949	261	59	10,003	8,079	13,017	5,545	527	92	32	12	5	43,581	
屋根	4,488	195	62	6,003	3,864	8,064	3,195	492	112	33	26	4	26,538	
電気	6,841	239	49	12,836	5,728	14,255	3,472	704	190	101	52	22	44,489	
管	9,184	307	70	18,487	10,602	23,612	13,211	1,637	300	114	44	15	77,583	
タイル・れんが・ブロック	3,911	176	48	5,680	3,506	8,172	3,214	501	120	41	31	7	25,407	
鋼構造物	6,574	321	78	12,083	8,413	16,499	5,833	748	164	63	30	4	50,810	
鉄筋	1,704	58	17	2,349	1,451	2,422	981	135	24	13	8	1	9,163	
ぼ装	7,936	352	71	15,229	12,744	21,802	9,731	808	106	37	18	4	68,838	
しゅんせつ	4,072	201	40	6,719	5,673	9,011	4,173	386	57	19	10	1	30,362	
板金	2,434	78	22	3,422	1,950	3,896	1,263	206	45	25	11	1	13,353	
ガラス	906	70	21	1,957	1,271	3,491	1,116	198	49	14	7	1	9,101	
塗装	5,935	234	62	8,824	4,552	10,204	3,263	463	107	31	28	3	33,706	
防水	1,607	129	34	4,155	2,143	5,707	1,899	294	56	20	13	3	16,060	
内装仕上	7,306	339	97	12,617	6,621	18,546	5,521	978	251	108	67	14	52,465	
機械器具設置	533	43	19	2,818	1,314	6,495	3,284	843	245	160	67	15	15,836	
熱絶縁	887	58	12	1,943	1,061	2,472	798	138	33	17	5	1	7,425	
電気通信	443	46	11	2,288	870	4,130	2,203	397	126	113	69	20	10,716	
造園	4,296	70	33	4,256	3,347	6,626	6,099	586	80	29	8	5	25,435	
さく井	280	9	1	394	287	786	752	110	14	4	2	0	2,639	
建具	2,586	129	33	4,061	2,364	6,411	2,006	367	86	26	16	1	18,086	
水道施設	7,783	304	66	13,860	11,873	19,663	9,861	786	100	31	15	3	64,345	
消防施設	1,042	36	9	2,219	1,410	4,401	4,070	444	98	26	12	10	13,777	
清掃施設	6	0	0	33	11	160	141	21	6	1	1	1	381	
合計	190,238	6,105	1,500	260,478	170,931	350,137	142,993	17,582	3,498	1,427	730	200	1,145,819	
取得業者数別	1業種	72,046	1,523	348	75,574	31,115	62,021	16,454	2,667	631	277	162	45	262,863
	2業種	19,280	354	94	20,107	11,395	25,783	9,817	1,348	240	110	55	24	88,607
	3業種	4,191	132	44	7,434	5,290	12,578	5,693	715	142	61	24	9	36,313
	4業種	2,129	91	14	4,237	3,493	7,626	3,612	462	85	33	9	5	21,796
	5業種	2,626	97	23	4,014	3,167	6,222	2,841	280	65	22	16	3	19,376
	6業種	1,331	51	20	2,430	2,135	4,363	2,021	237	37	18	4	0	12,647
	7業種	1,631	80	14	2,899	2,289	3,612	1,575	149	34	9	7	1	12,300
	8業種	1,256	64	18	2,065	1,743	2,719	1,107	88	16	11	2	1	9,090
	9業種	476	14	5	848	714	1,378	692	75	14	5	2	0	4,223
	10業種	198	13	2	370	330	806	395	51	6	1	1	0	2,173
	11業種	107	5	2	211	229	486	246	34	4	1	2	1	1,328
	12業種	256	22	4	516	388	766	252	48	6	0	2	0	2,260
	13業種	89	14	3	228	174	442	170	20	3	1	1	0	1,145
	14業種	29	1	3	59	71	166	107	12	6	1	0	0	455
	15業種	16	3	0	47	39	138	68	11	1	2	1	0	326
	16業種	73	14	3	225	173	394	128	14	6	1	0	0	1,031
	17業種	12	1	1	37	25	90	59	4	3	0	0	0	232
	18業種	19	2	1	42	28	103	50	5	1	1	1	0	253
	19業種	21	2	0	51	43	115	60	11	0	0	1	1	305
	20業種	51	6	0	119	94	214	106	5	3	0	0	0	598
	21業種	16	0	0	44	48	70	32	6	1	1	2	0	220
	22業種	7	0	0	13	14	45	21	3	1	1	0	0	105
	23業種	1	0	0	3	3	5	7	2	0	2	0	0	23
	24業種	0	0	0	1	0	5	1	0	0	0	0	0	7
	25業種	0	0	0	0	1	0	0	0	0	0	0	0	1
	26業種	0	0	0	0	1	0	0	0	0	0	0	0	1
	27業種	0	0	0	0	0	0	0	0	0	0	0	0	0
	28業種	0	0	0	0	0	0	0	0	0	0	0	0	0
純計	105,861	2,489	599	121,574	63,002	130,147	45,514	6,247	1,305	558	292	90	477,678	
兼業	8,660	417	147	18,229	11,284	44,848	20,211	4,403	1,164	539	274	76	110,252	

## 業種別資本金階層別〔知事許可〕業者数(特定建設業者)調べ

平成20年3月末現在

	個人	200万未満	200万以上 300万未満	300万以上 500万未満	500万以上 1000万未満	1000万以上 2000万未満	2000万以上 5000万未満	5000万以上 1億未満	1億以上 3億未満	3億以上 10億未満	10億以上 100億未満	100億以上	合計	
土木	331	0	1	0	1	6	23,871	3,005	335	85	48	27	27,710	
建築	144	0	0	0	0	6	13,334	2,612	505	226	128	61	17,016	
大工	49	0	0	0	0	3	5,337	1,099	208	92	46	19	6,853	
左官	24	0	0	0	0	1	1,989	441	78	33	10	6	2,582	
とび・土工	273	0	1	0	1	5	20,887	2,760	339	110	51	24	24,451	
石	194	0	1	0	1	2	9,729	1,350	150	52	17	10	11,506	
屋根	35	0	0	0	0	1	3,816	839	176	85	41	17	5,010	
電気	14	0	0	0	2	0	3,825	482	149	94	48	23	4,637	
管	32	0	0	0	1	1	5,808	872	205	99	54	14	7,086	
タイル・れんが・ブロック	36	0	0	0	0	1	3,453	800	165	82	40	16	4,593	
鋼構造物	197	0	1	0	1	2	10,742	1,899	317	143	72	28	13,402	
鉄筋	25	0	0	0	0	1	1,946	425	78	32	6	6	2,519	
ぼ装	256	0	1	0	1	4	18,495	2,466	233	49	18	14	21,537	
しゅんせつ	187	0	1	0	1	1	9,312	1,392	121	24	9	2	11,050	
板金	22	0	0	0	0	1	1,834	415	80	34	7	7	2,400	
ガラス	22	0	0	0	0	0	1,750	395	78	34	9	6	2,294	
塗装	155	0	1	0	0	2	7,787	1,314	189	71	36	13	9,568	
防水	26	0	0	0	0	1	2,904	657	120	50	15	6	3,779	
内装仕上	42	0	0	0	0	4	5,018	1,161	273	146	77	37	6,758	
機械器具設置	0	0	0	0	0	0	435	202	118	72	55	22	904	
熱絶縁	22	0	0	0	0	0	1,546	347	65	30	7	7	2,024	
電気通信	0	0	0	0	0	0	347	88	63	43	27	25	593	
造園	49	0	0	0	0	2	4,436	741	103	32	9	6	5,378	
さく井	0	0	0	0	0	0	88	13	3	2	1	1	108	
建具	26	0	0	0	0	0	2,246	504	93	46	11	11	2,937	
水道施設	238	0	1	0	1	3	16,889	2,210	224	47	23	12	19,648	
消防施設	0	0	0	0	0	0	131	14	2	4	1	0	152	
清掃施設	0	0	0	0	0	0	25	10	7	1	1	1	45	
合計	2,399	0	8	0	10	47	177,980	28,513	4,477	1,818	867	421	216,540	
取得業者数別	1業種	104	0	0	0	1	9,196	908	237	133	84	31	10,695	
	2業種	42	0	0	0	0	3,522	428	105	54	37	15	4,205	
	3業種	39	0	0	0	0	2	3,309	367	62	27	24	6	3,836
	4業種	39	0	0	0	0	0	3,778	376	57	30	11	7	4,298
	5業種	9	0	0	0	0	1	3,220	354	40	20	10	11	3,665
	6業種	21	0	0	0	0	1	2,677	432	75	37	23	8	3,274
	7業種	31	0	0	0	0	0	2,056	291	33	7	11	6	2,435
	8業種	95	0	1	0	0	0	3,150	380	35	6	5	3	3,675
	9業種	21	0	0	0	1	0	1,145	227	29	6	4	1	1,434
	10業種	4	0	0	0	0	1	513	125	14	6	3	1	667
	11業種	3	0	0	0	0	0	313	99	10	3	4	2	434
	12業種	1	0	0	0	0	0	342	57	17	3	1	0	421
	13業種	3	0	0	0	0	0	415	101	11	5	1	1	537
	14業種	3	0	0	0	0	0	193	47	8	6	0	0	257
	15業種	0	0	0	0	0	1	156	32	10	8	0	0	207
	16業種	4	0	0	0	0	0	401	76	18	11	4	2	516
	17業種	0	0	0	0	0	0	72	28	4	4	1	0	109
	18業種	0	0	0	0	0	0	84	29	6	3	4	1	127
	19業種	0	0	0	0	0	0	122	25	6	3	0	0	156
	20業種	12	0	0	0	0	0	559	116	18	2	0	1	708
	21業種	3	0	0	0	0	0	228	54	8	2	0	1	296
	22業種	1	0	0	0	0	0	144	39	4	2	0	0	190
	23業種	2	0	0	0	0	0	38	6	4	0	0	0	50
	24業種	0	0	0	0	0	0	2	1	1	1	0	0	5
	25業種	0	0	0	0	0	0	0	1	1	0	0	0	2
	26業種	0	0	0	0	0	0	0	0	0	0	0	0	0
	27業種	0	0	0	0	0	0	0	0	0	0	0	0	0
	28業種	0	0	0	0	0	0	0	0	0	0	0	0	0
純計	437	0	1	0	2	9	35,635	4,599	813	379	227	97	42,199	
兼業	62	0	0	0	0	3	12,314	2,461	685	357	219	92	16,193	