

令和 5 年 2 月 28 日  
不動産・建設経済局不動産市場整備課

**不動産価格指数、住宅は前月比 0.2%上昇、商業用は前期比 1.1%上昇  
～不動産価格指数（令和4年11月・令和4年第3四半期分）を公表～**

国土交通省は、今般、不動産価格指数（住宅及び商業用不動産）を公表しました。住宅総合の季節調整値は、前月比で 0.2%上昇し、商業用不動産総合の季節調整値は前期比で 1.1%上昇となりました。

**【ポイント】**

- (1) 不動産価格指数（住宅）（令和4年11月分・季節調整値）
  - 全国の住宅総合は前月比 0.2%増の 133.9
  - 住宅地は 111.1、戸建住宅は 116.0、マンション（区分所有）は 187.1  
（対前月比はそれぞれ、1.4%減、1.3%増、0.6%増）
- (2) 不動産価格指数（商業用不動産）（令和4年第3四半期分・季節調整値）
  - 全国の商業用不動産総合は前期比 1.1%増の 134.3
  - 店舗は 152.3、オフィスは 155.7、マンション・アパート（一棟）は 155.9  
（対前期比はそれぞれ、10.8%増、0.6%減、0.3%増）

※2010年平均＝100

各数値は速報値であり、初回公表後3ヶ月間は改訂を行う。

（参考：全国の不動産価格指数の推移）

(1) 不動産価格指数（住宅）

	R4. 11	R4. 10	R4. 9	R3. 11
住宅総合 季節調整値	133.9	133.7	132.8	124.0
同 原系列	132.3	131.9	132.9	122.5
マンション（区分所有）季節調整値	187.1	186.0	185.0	171.5
同 原系列	185.2	184.7	184.6	169.8

(2) 不動産価格指数（商業用不動産）

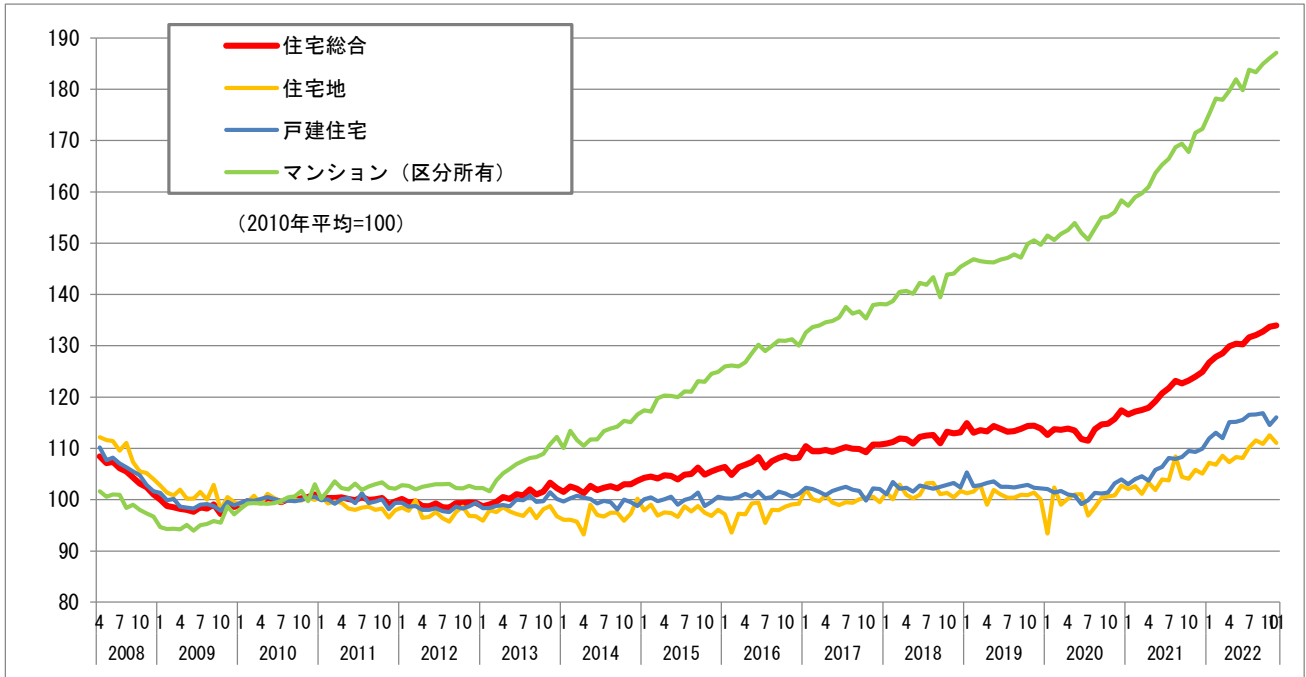
	R4. 3Q	R4. 2Q	R4. 1Q	R3. 3Q
商業用不動産総合 季節調整値	134.3	132.8	128.2	125.5
同 原系列	134.3	131.9	130.4	125.7
オフィス 季節調整値	155.7	156.7	150.6	145.7
同 原系列	155.7	156.8	149.8	145.9

**【不動産価格指数掲載ウェブサイト】**

[https://www.mlit.go.jp/totikensangyo/totikensangyo\\_tk5\\_000085.html](https://www.mlit.go.jp/totikensangyo/totikensangyo_tk5_000085.html)

〈問い合わせ先〉不動産・建設経済局不動産市場整備課 村田・手塚（内線 30-214）  
（代） 03-5253-8111 （直） 03-5253-8375

<不動産価格指数（住宅）（令和4年11月分・季節調整値）> ※2010年平均=100



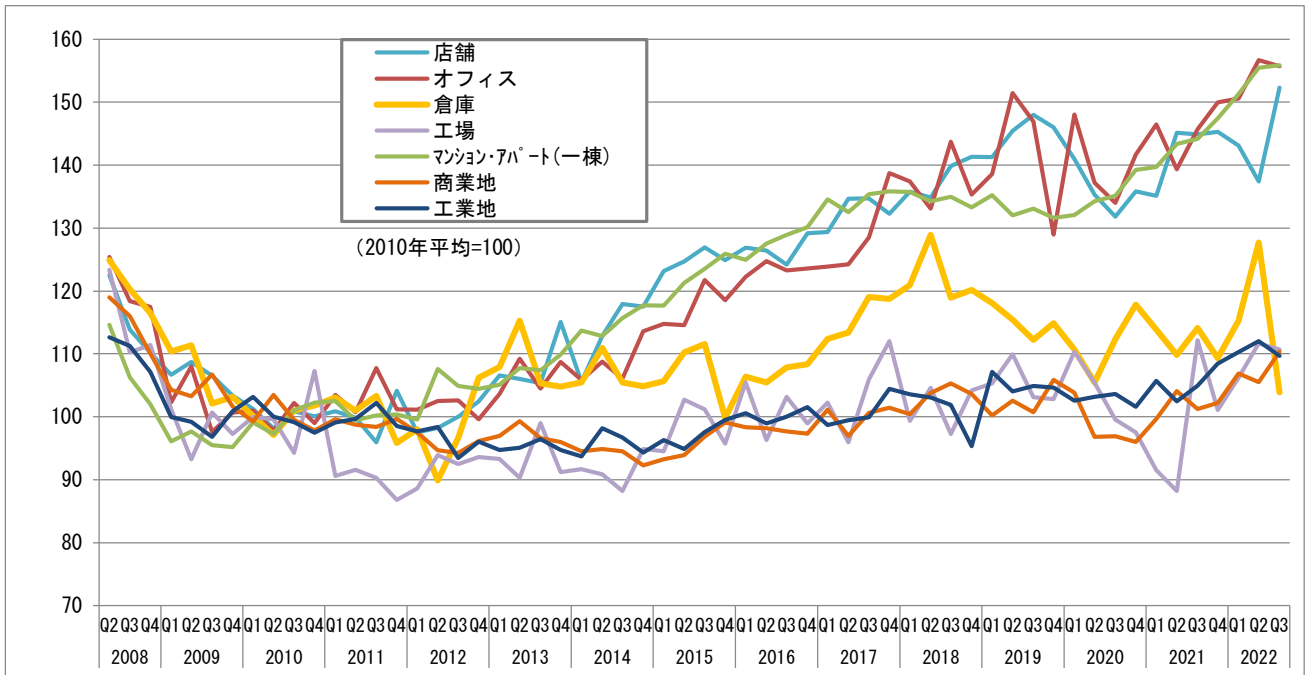
	住宅総合		住宅地		戸建住宅		マンション(区分所有)	
	不動産価格指数(住宅)	対前月比(%)	不動産価格指数(住宅)	対前月比(%)	不動産価格指数(住宅)	対前月比(%)	不動産価格指数(住宅)	対前月比(%)
全国	133.9	0.2	111.1	▲ 1.4	116.0	1.3	187.1	0.6
ブロック別								
北海道地方	153.2	0.4	119.1	▲ 3.1	136.5	5.8	258.7	▲ 1.6
東北地方	133.6	▲ 1.2	121.4	▲ 2.1	120.8	▲ 0.4	248.4	0.2
関東地方	139.2	0.4	113.5	▲ 4.7	119.3	2.7	180.4	1.0
北陸地方	119.7	7.4	115.8	21.1	(113.2)	(▲2.2)	(146.4)	(▲29.7)
中部地方	109.6	▲ 1.0	96.1	▲ 0.2	100.5	▲ 3.8	186.1	0.4
近畿地方	134.4	0.0	112.6	2.8	113.4	▲ 3.8	191.5	0.5
中国地方	118.8	2.4	103.5	▲ 0.1	109.9	2.0	(191.9)	(▲1.6)
四国地方	104.7	▲ 1.3	92.8	▲ 2.9	97.1	0.8	(199.0)	(2.5)
九州・沖縄地方	136.6	0.3	115.2	▲ 0.7	115.1	2.3	234.0	▲ 3.9
都市圏別								
南関東圏	143.3	0.1	120.0	▲ 2.1	122.8	1.6	180.6	0.4
名古屋圏	118.5	▲ 0.3	106.8	▲ 0.6	108.7	▲ 0.8	184.2	1.0
京阪神圏	138.6	0.7	119.0	1.4	115.8	▲ 1.6	191.2	1.2
都道府県別								
東京都	154.5	▲ 0.2	126.0	▲ 5.2	132.1	3.6	184.1	0.3
愛知県	122.6	▲ 0.8	111.2	▲ 0.5	110.3	▲ 0.3	185.7	▲ 1.8
大阪府	140.6	3.3	129.6	8.5	109.1	▲ 1.3	191.3	0.9

○ブロック **北海道地方**：北海道 **東北地方**：青森・岩手・宮城・秋田・山形・福島・新潟 **関東地方**：茨城・栃木・群馬・埼玉・千葉・東京・神奈川・山梨 **北陸地方**：富山・石川・福井 **中部地方**：長野・静岡・岐阜・愛知・三重 **近畿地方**：滋賀・京都・大阪・兵庫・奈良・和歌山 **中国地方**：鳥取・島根・岡山・広島・山口 **四国地方**：徳島・香川・愛媛・高知 **九州・沖縄地方**：福岡・佐賀・長崎・熊本・大分・宮崎・鹿児島・沖縄

○都市圏 **南関東圏**：埼玉・千葉・東京・神奈川 **名古屋圏**：岐阜・愛知・三重 **京阪神圏**：京都・大阪・兵庫

※括弧内の数値については、サンプル数が少ないため、参考値としている。

<不動産価格指数（商業用不動産）（令和4年第3四半期分・季節調整値）> ※2010年平均=100



	店舗		オフィス		倉庫		工場	
	不動産価格指数(商業用不動産)	対前期比(%)	不動産価格指数(商業用不動産)	対前期比(%)	不動産価格指数(商業用不動産)	対前期比(%)	不動産価格指数(商業用不動産)	対前期比(%)
全国	152.3	10.8	155.7	▲ 0.6	103.9	▲ 18.7	110.7	▲ 0.9
都市圏別								
三大都市圏	167.8	13.6	160.4	▲ 0.2	106.7	▲ 19.5	120.0	1.2
三大都市圏以外の地域	124.6	1.2	140.5	▲ 0.2	93.1	▲ 8.3	97.5	▲ 8.7
南関東圏	187.1	20.4	190.7	▲ 2.5	-	-	-	-

	マンション・アパート(一棟)		商業地		工業地	
	不動産価格指数(商業用不動産)	対前期比(%)	不動産価格指数(商業用不動産)	対前期比(%)	不動産価格指数(商業用不動産)	対前期比(%)
全国	155.9	0.3	110.4	4.6	109.7	▲ 2.1
都市圏別						
三大都市圏	153.8	0.8	122.6	8.4	110.8	▲ 4.4
三大都市圏以外の地域	160.3	▲ 1.3	92.3	0.8	105.4	4.6
南関東圏	150.7	0.5	147.8	21.4	133.6	▲ 3.4

	商業用不動産総合		建物付土地総合		土地総合	
	不動産価格指数(商業用不動産)	対前期比(%)	不動産価格指数(商業用不動産)	対前期比(%)	不動産価格指数(商業用不動産)	対前期比(%)
全国	134.3	1.1	149.8	▲ 0.1	110.4	1.5
都市圏別						
三大都市圏	141.3	1.7	155.5	1.3	116.7	1.7
三大都市圏以外の地域	117.4	▲ 0.4	134.5	▲ 1.4	98.1	3.1
南関東圏	-	-	-	-	142.6	6.7

○三大都市圏：南関東圏（埼玉・千葉・東京・神奈川）、名古屋圏（岐阜・愛知・三重）及び京阪神圏（京都・大阪・兵庫）の総合



