

第 4 回有識者会議 補足説明資料

目次

| | |
|------------------------|---|
| 1 静岡県内の地盤区分 | 1 |
| 2 大井川上流域の沢等の現地状況 | 5 |

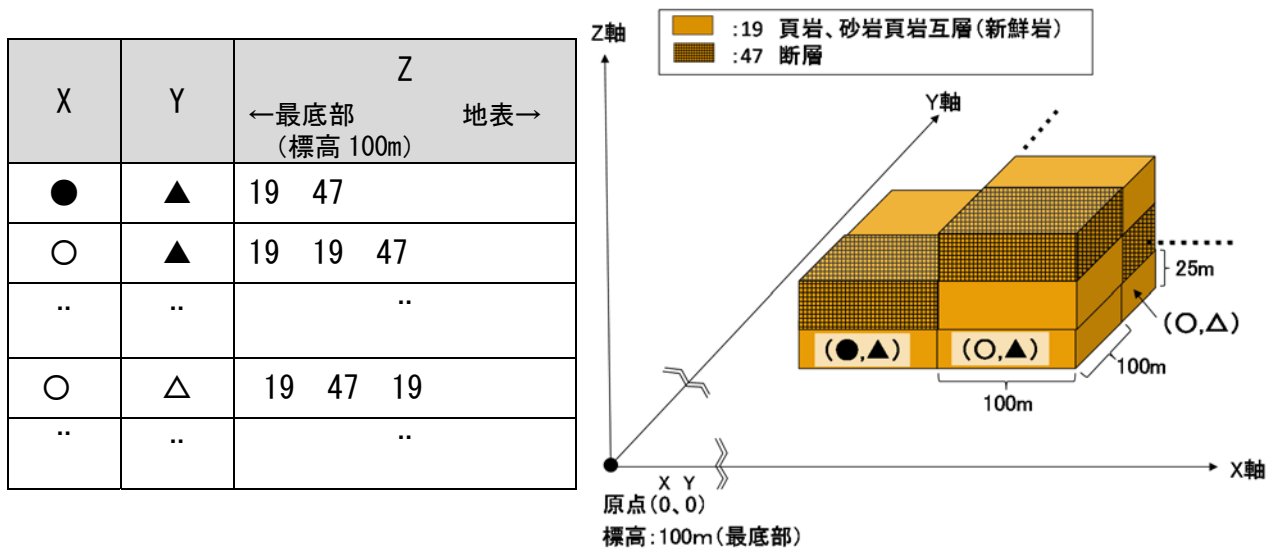
1 静岡県内の地盤区分

- ・地形・地盤モデルにおいて設定した、静岡県内の地盤区分の1例を表2にお示しします。
- ・次頁にてお示しする表の見方は、以下のとおりです。

表1 地盤区分コード

| 地盤区分 | | 風化部 | ゆるみ部 | 新鮮岩 |
|-------------|-----------|-----|------|-----|
| 未固結層堆積層 | | 1 | | |
| 四万十層群 | 砂岩 | 14 | 15 | 16 |
| | 頁岩、砂岩頁岩互層 | 17 | 18 | 19 |
| | 緑色岩・チャート | 20 | 21 | 22 |
| | 石灰岩 | 23 | 24 | 25 |
| 断層（推定断層を含む） | | 47 | | |
| 断層破碎帯 | | 48 | | |
| 割れ目集中帯 | | 49 | | |

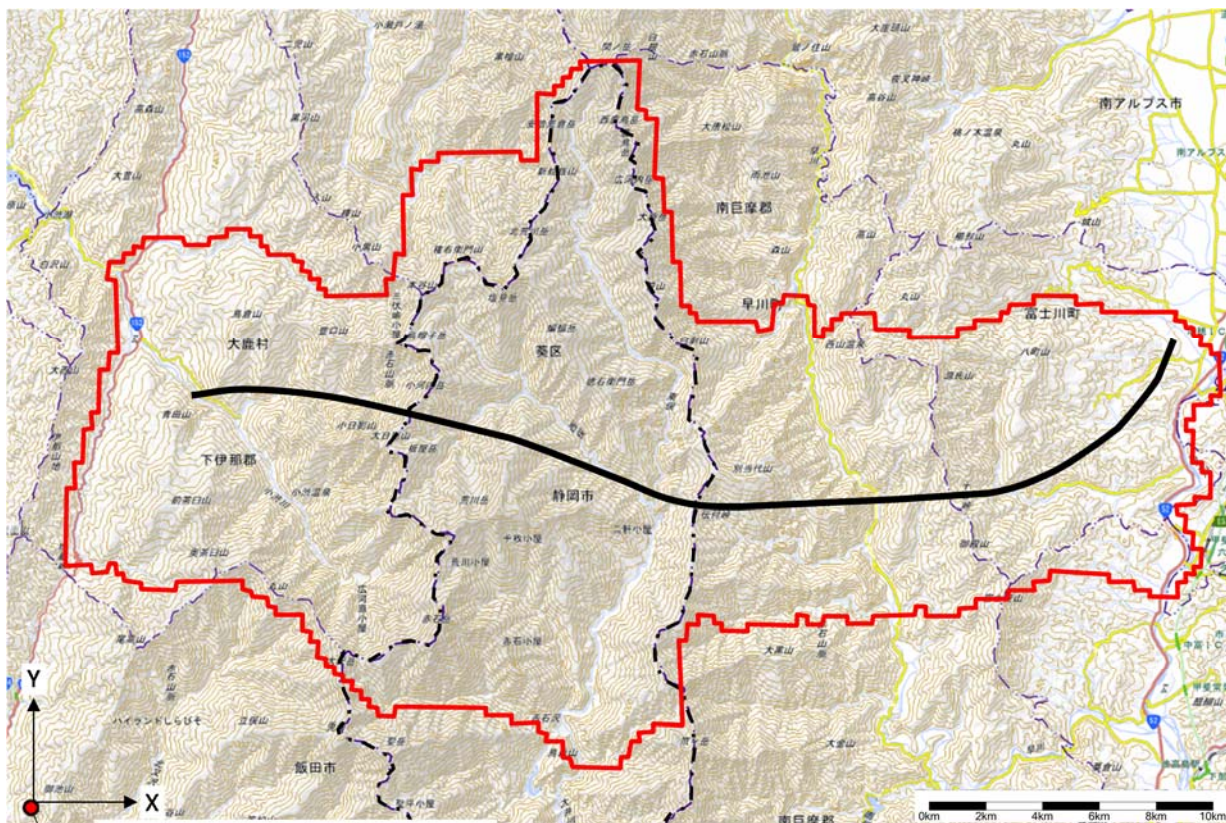
※「0」は、地盤がないメッシュを示す。



※X列、Y列の数字は、原点（次頁に記載）からそれぞれ●番目、▲番目のメッシュ位置を示す。

Z列の数字は、地盤区分コードを示しており、左から順に、最底部（標高 100m）のメッシュ、最底部の1つ上のメッシュ、..を示している。

図1 地盤区分コードの記載例



モデルにおける原点位置
 緯度: $35^{\circ} 24' 19.54900''$
 経度: $137^{\circ} 59' 48.99723''$
 標高: 100m

図 2 モデルにおける原点位置図

2 大井川上流域の沢等の現地状況

- ・ 沢等の流量計測地点（年2回計測：計38地点）のうち、主要な地点の現地状況写真をお示しします。

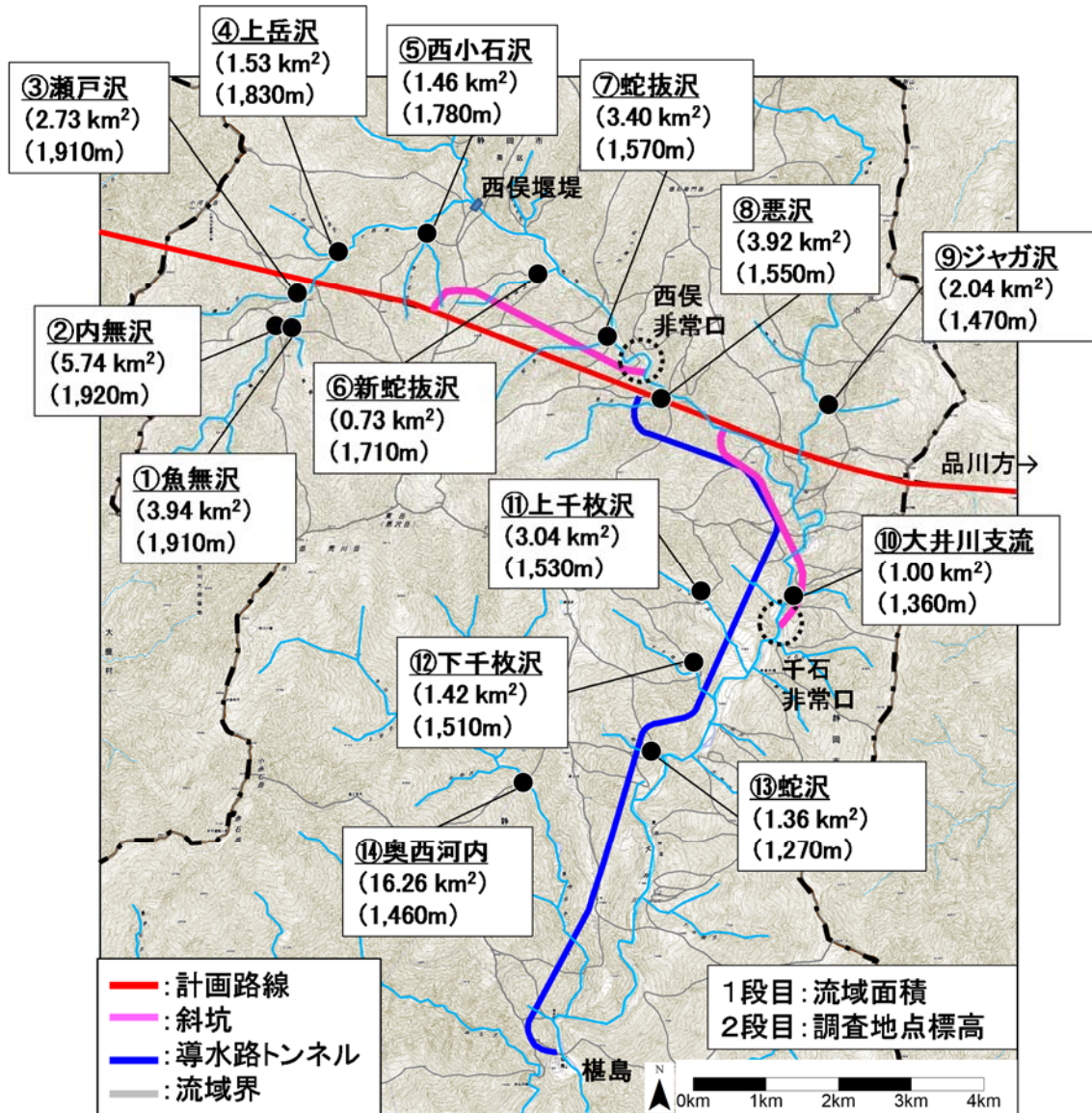


図3 上流域の沢等の流量（年2回計測）調査地点



現地状況写真 (①魚無沢)



現地状況写真 (②内無沢)



現地状況写真 (③瀬戸沢)



現地状況写真 (④上岳沢)



現地状況写真 (⑤西小石沢)



現地状況写真 (⑥新蛇抜沢)



2018年8月1日
流量：0.45m³/秒



2018年11月3日
流量：0.17m³/秒

現地状況写真 (⑦蛇抜沢)



2018年8月2日
流量：0.46m³/秒



2018年11月3日
流量：0.21m³/秒

現地状況写真 (⑧悪沢)



2018年8月3日
流量：0.13m³/秒



2018年11月2日
流量：0.06m³/秒

現地状況写真 (⑨ジャガ沢)



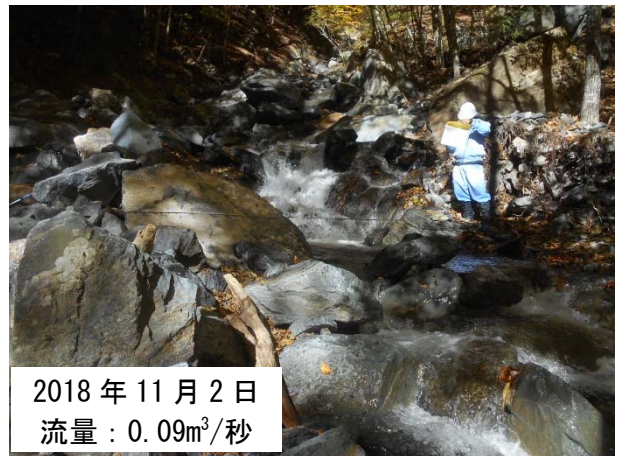
現地状況写真 (⑩大井川支流)



現地状況写真 (⑪上千枚沢)



現地状況写真 (⑫下千枚沢)



現地状況写真 (⑬蛇沢)



現地状況写真 (⑭奥西河内)