

# 地方空港だからこそ活かせる官民連携 ～空港型地方創生：空港を超えた空港の役割～

白良浜にて撮影

南紀白浜エアポート  
岡田 信一郎

# ✈ 南紀白浜空港：関空2日分の弱小地方空港

#	空港名	旅客数（人）
1	東京国際空港（羽田）	85,326,120
2	成田国際空港	42,460,671
3	関西国際空港	31,796,376
4	福岡空港	24,679,484
5	新千歳空港	24,599,442
...		
55	徳之島空港	207,542
56	稚内空港	203,654
<b>57</b>	<b>南紀白浜空港</b>	<b>182,158</b>
58	能登空港	174,544
59	福江空港	168,974
...		
86	慶良間空港	193

- 羽田の**0.7日**分
- 関空の**2.1日**分

## ■ 赤字でも民営化が出来る！

- ✓ 公共からの補助を伴う形態である「混合型」
- ✓ 独立採算ではない様々なインフラに適用可能

## ■ 真のPPP（Public-Private-Partnership）ではないか？

- ✓ 民営化により、1馬力（公共単独）が2馬力（「公共＋民間」による連携）に
- ✓ 官民それぞれの得意分野を活かした真のパートナーシップ

## ■ 公共にとってのメリット

- ✓ 公共では制度上難しいことでも、民間の自由度やスピード、リレーションを活用することによる事業活性化（地域活性化）効果と、経費節減効果

（※経費節減効果については、赤字のため既にかなりの節減を行っているため、効果は出にくく、また、縮小均衡に陥るので、あまり期待すべきではない）

- ✓ 慢性的な赤字：地方財政への負担に
- ✓ エアライン誘致、利用促進など、「営業」の難しさ
- ✓ 町から離れた立地：雇用の難しさ
- ✓ 技術力の継続的な担保の難しさ
- ✓ 空港内の商業性の低さ

# ✈ 公共の制度上の制約からの解放

- ✓ 入札制度・公平性
- ✓ 単年度予算主義
- ✓ 人事制度
- ✓ ガバナンス構造（現場での意思決定）

- ✓ 民営化（2019年4月）した南紀白浜空港の空港運営会社
- ✓ 「**空港型地方創生**」をコンセプトに地域活性化に取り組む



- ✓ 旅行会社「**紀伊トラベル**」として地域への受け入れも担う
- ✓ 観光庁「**地域連携DMO**」登録、和歌山県「総合コンシェルジュ」登録

# ✈ 空港会社が観光庁「地域連携DMO」登録



※DMO：観光地域づくり法人

南紀白浜エアポート  
 （第2種旅行業登録）が  
 紀南12市町村及び3DMOと  
 連携し、紀南広域での  
 地域マネジメントに取り組む  
 （エリアもさらに拡大方針）

「地域連携DMO」としての  
 連携エリア  
 （人口20万人／観光客  
 年間1500万人）

# ✈ 地域の課題：「空港型地方創生」の原点

白浜町：年間観光客数340万人を誇る観光地ながら、、、

- ✓ 人口減少（現在約2万人）
  - ✓ 和歌山県▲0.96%（47都道府県中**41位**の増加率\*1）
- ✓ 低い平均所得：約243万円（1741市区町村中**1535位**\*1）
- ✓ 偏り気味の観光客\*2
  - ✓ **74%が関西**から（関東5%、海外5%）→「関西の奥座敷」
  - ✓ **夏季**に集中（8月は1月の1.7倍）
  - ✓ **4割が日帰り**（和歌山県全体だと85%が日帰り）



# ✈ 基本的価値観：地域活性化のモデル的存在に

- 「空港型地方創生」：**地域経済の活性化**への貢献
  - 付加価値の創出を目指します
  - 安全品質の低下や経済規模の縮小につながるコスト削減は致しません

## 基本的価値観に基づく方針

- ✓ 観光資源の磨き上げ
- ✓ 国内外から新たな交流人口の呼び込み
- ✓ 多様な産業に新たな需要を創出



- ✓ 労働生産性向上、**賃金上昇**を実現
- ✓ 地域活性化の**モデル的存在に**

# ✈ 地域活性化の三方針

1

- ✓ **紀南全体**を対象に：大きなキャンバスで
- ✓ 紀伊国、紀伊半島での広域周遊  
→滞在を長期化（2泊以上に）

2

- ✓ **新たな顧客層**の呼び込み
- ✓ 首都圏、東北、欧米豪
- ✓ ビジネスパーソン

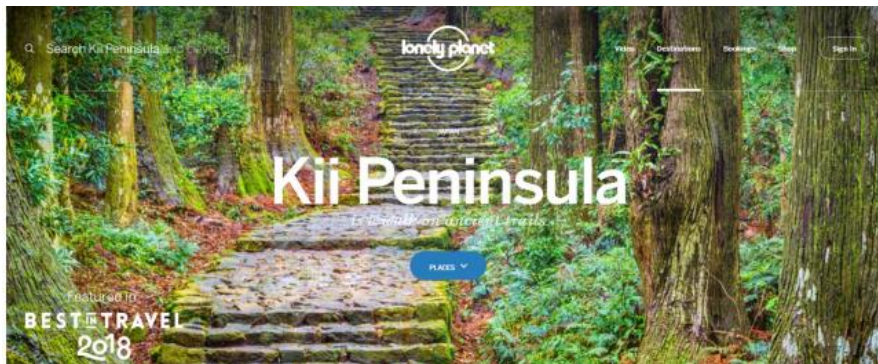
3

- ✓ **オフピークの底上げ**：曜日・季節偏差の解消
- ✓ 平日の呼び込み、夏以外の呼び込み  
→雇用体系の向上や賃上げに向けた布石

# ✈ 実は和歌山すごいです

- ✓ 旅行誌ロンリープラネット「訪れるべき世界の地域2018」
- ✓ 紀伊半島(Kii Peninsula)が**世界5位**に選出

- ✓ 宿泊施設予約サイトAirbnb「2019年に訪れるべき19の観光地」
- ✓ 和歌山県が**日本で唯一**選出



出所：和歌山県記者発表(平成29年10月26日)「ロンリープラネットBest in Travel 2018において誇れるべき世界の10地域のベスト5に紀伊半島が選ばれました！」  
 和歌山県記者発表(平成30年12月18日)「Airbnb「2019年に訪れるべき19の観光地」の1つとして和歌山県が日本で唯一選ばれました」

世界遺産・ミシュラン3つ星でパワースポットの熊野古道をはじめ、歴史・文化・自然・食・体験を楽しめる



## ✓ IT企業の誘致、「ワーケーション」の聖地化

白浜での「仲間」の企業たち



## ✓ ホテルのリノベーション支援、新規進出支援

ホテルシーモアのロビーラウンジ、足湯、足湯からの夕陽



## ✓ 「サイクリング王国わかやま」の推進



## ✓ 南紀白浜空港の民営化

## ✓ 民間ロケット発射場の誘致@串本

# ✈「白浜まるごと顔認証」日本三古湯でIoT活用

ビーチ・温泉は、「手ぶら、顔パス、キャッシュレス」で

さまざまな場所で、IoTおもてなしサービスを体験

**Restaurant**  
手ぶらでお食事

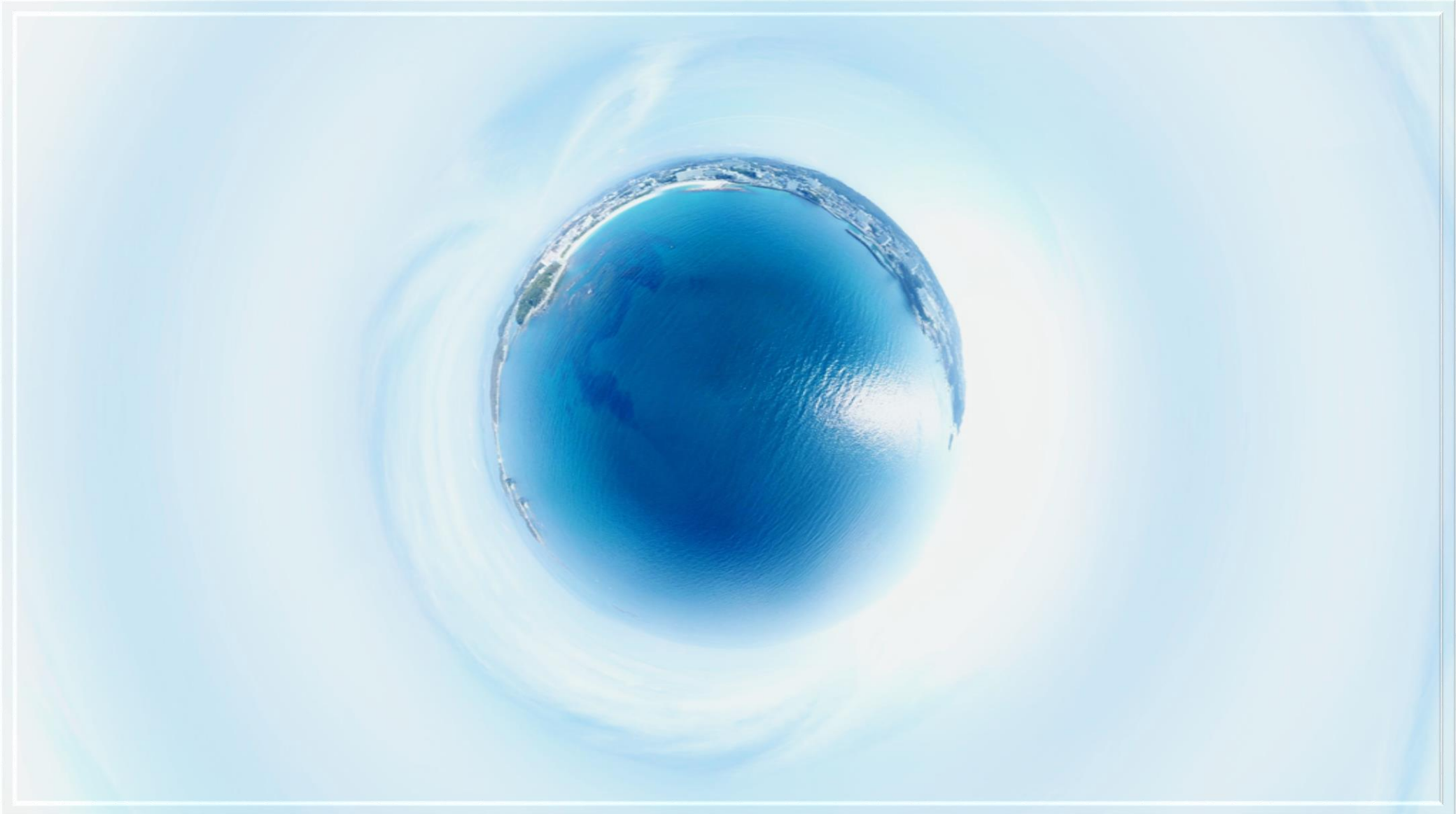
**Shop**  
手ぶらでショッピング

**Airport**  
Welcomeサインエージ

**Hotel**  
VIP対応のおもてなし  
おもてなしチェックイン  
手ぶらで入退室

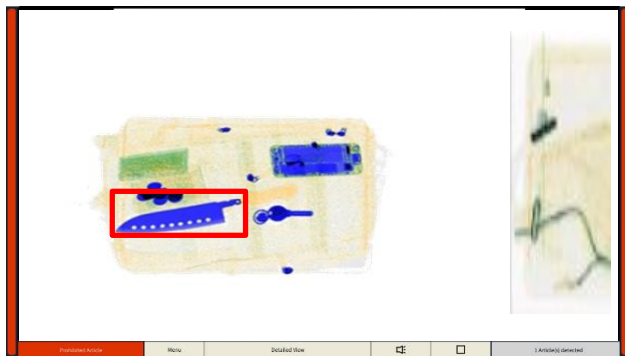
**Theme park**  
ファスト入園

1回の登録で  
便利で快適な  
旅行体験を実現





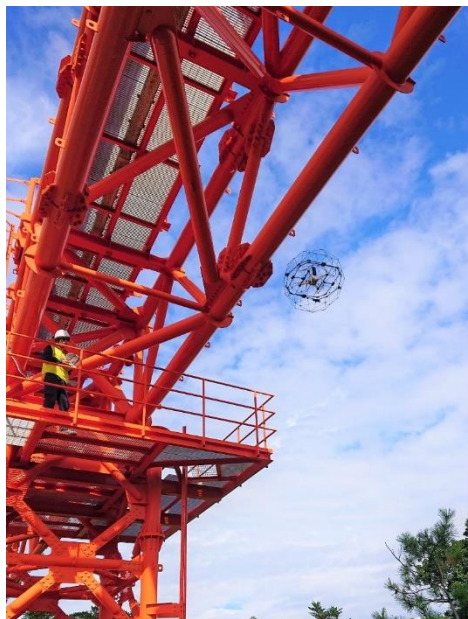
## AI手荷物検査



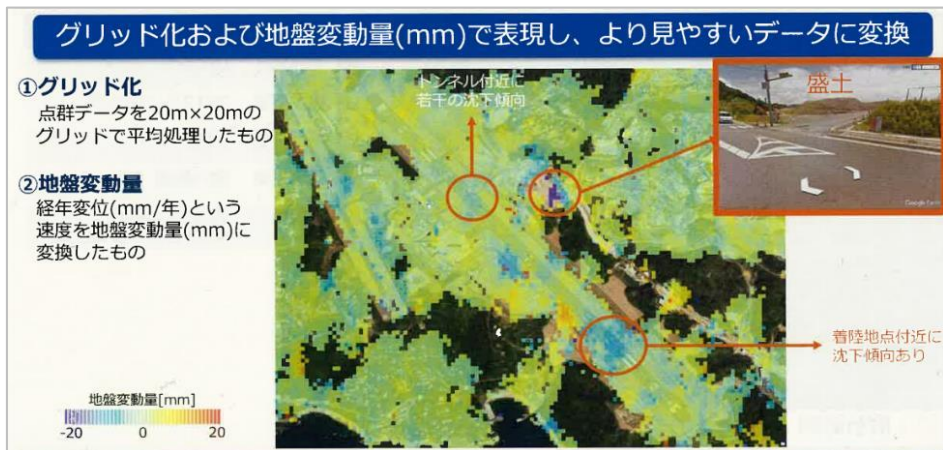
## ドラレコ点検



## ドローン点検



## 人工衛星データによる動態観測



スマホを活用した点検台帳



The screenshot shows a web browser window displaying a road management interface. The browser address bar shows the URL `machi-mie.com/road/rd/mapView.html`. The page title is "くるみえ for Cities". The main content area is a map of Mie Prefecture with various road segments highlighted in different colors (green, yellow, red) to indicate road conditions. The left sidebar contains a "道路管理メニュー" (Road Management Menu) with options for "期間" (Period), "診断指標" (Diagnostic Indicators), "劣化レベル" (Degradation Level), "帳票出力" (Report Output), and "ポットホール表示" (Pot Hole Display). The "期間" section shows a date of "2022/04/11" and a range of "から過去90日間" (from the past 90 days). The "診断指標" section includes "MCI", "ひび割れ率" (Crack Rate), and "IRI". The "劣化レベル" section shows a color-coded bar with checkmarks. The "帳票出力" section has buttons for "出力" (Output) and "登録区間CSV出力" (Registered Area CSV Output). The "ポットホール表示" section has a toggle switch set to "オン" (On). The map area has a search bar, a "ログアウト" (Logout) button, and a "道路管理" (Road Management) icon. The bottom of the browser window shows the Windows taskbar with the date and time "2022/04/12 9:20".



- ✓ 国道42号線を走る空港リムジンバスにドラレコを設置
- ✓ バスの“マルチタスク化”（お客様の輸送 + 道路の点検）

# ✈ 空港が県・地域とワーケーションを推進

地域に根差した旅行会社であり、県「総合コンシェルジュ」登録の空港が、目的に合わせたプログラムを企画・運営

## ●目的

- 働き方改革・生産性向上
- エンゲージメント強化
- 人材育成
- CSR・SDGs

## ●実施プログラムの例

- リゾートシェアオフィス利用（通常業務）
- プロジェクト合宿 / オフサイト会議
- 親子ワーケーション（自然体験。IT・語学へも拡充予定）
- リーダーシップ人材開発（地域課題解決）



# ✈ ワークーションで「人」「知」「企業」を呼び込み

歴史文化や地域産業、海山川の自然を生かしたプログラム。  
空港会社が研修講師にも。

## リゾートオフィス



## 人材育成プログラム

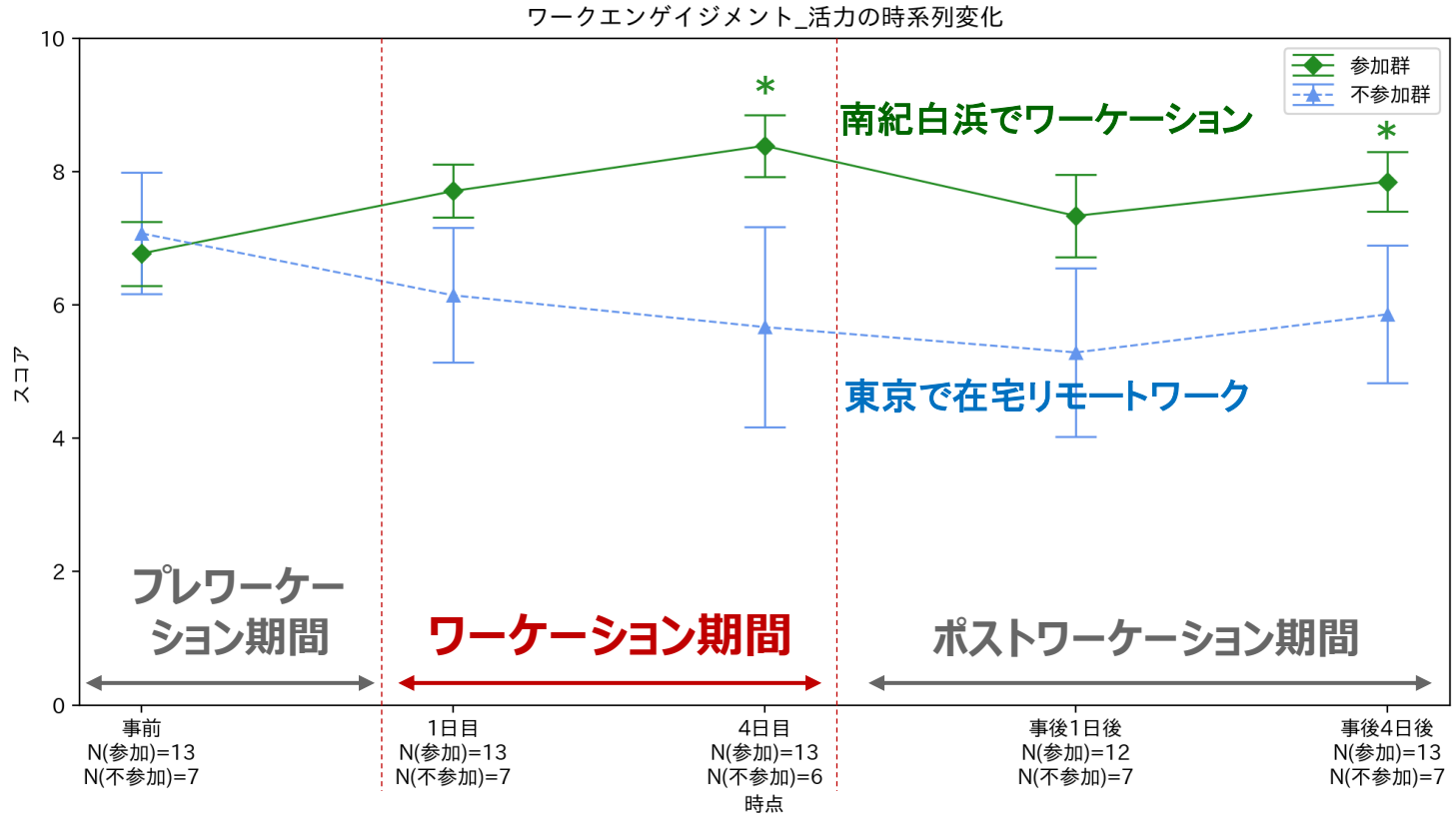


## 親子ワークショップ



# ✈ ワークেশョンの定量的効果の検証

南紀白浜エアポート、TIS、NTTデータ経営研究所で、「ワークেশョン@南紀白浜」と「在宅リモートワーク@東京」を比較検証



ワークエンゲイジメントの「活力」(仕事をしている際に活力がみなぎるように感じる程度)

ワークেশョン4日目に**23.9%向上**

ワークেশョン終了4日後にも**15.9%向上**

分散分析におけるサンプルサイズ  
N(参加)=12  
N(不参加)=6

副業支援のみらいワークスとの提携。都市部の人材を和歌山へ呼び込み、関係人口を創出と地域企業の生産性や活性化を目論む





## 白浜の椿温泉 旅館しらさぎ

経営課題

「日本一女将のいる宿」  
企画を推進したい

(月3万円+交通費)

→ **31**名の応募、**1**名の採用

👤 48歳 (埼玉県在住)  
経営コンサルティング、ITコンサルティング、システム開発等



## プラム食品株式会社

経営課題

ウイスキーの世界への  
販路を拡大したい

(月3万円+交通費・宿泊費)

→ **28**名の応募 **1**名の採用

👤 34歳 (大阪府在住)  
航空会社・経営企画



## 熊野かみとんだ山桃会

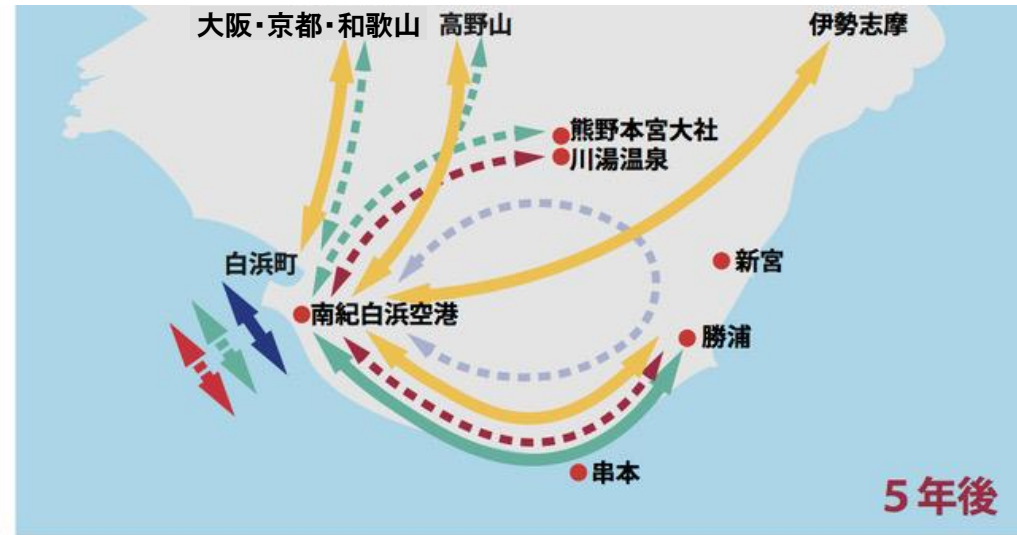
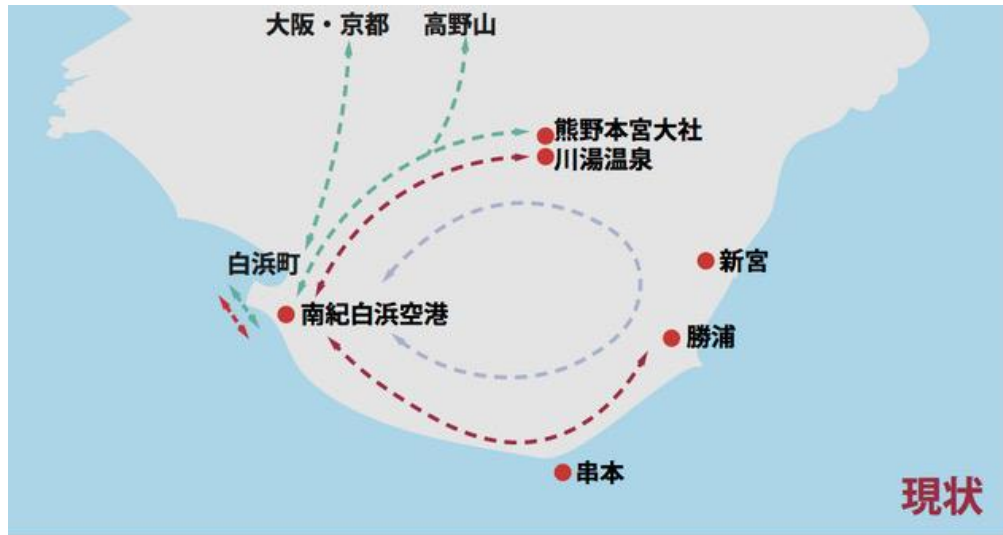
経営課題

「やまもも」を通じた  
町づくりの事業展開を  
推進したい

(月3万円+交通費)

→ **33**名の応募 **2**名の採用

👤 37歳 (東京都在住)  
データ解析地域活性化コンサル  
👤 28歳 (東京都在住)  
地方創生コンサル、Webマーケティング



■ 自転車 ■ バス ■ タクシー ■ レンタカー ■ ヘリコプター

- ✓ 自転車：新規設置
- ✓ バス：ダイヤ改正、パーク&バスライド  
特急バス・直通バスの新規設置
- ✓ タクシー：相乗りタクシーの導入
- ✓ レンタカー：複数社に拡充
- ✓ ヘリ：関西圏広域移動の新規設置

## すさみ町・上富田町・古座川町と 南紀白浜エアポートが連携協定



白浜町も追加参加し、  
連携エリア拡大



# ✈ 白浜空港がバスターミナルに？！

**お父さん！南紀白浜空港がバスターミナルになったよ！**

2019年春、南紀白浜空港が高速バスのターミナルになります！

新たに那智勝浦・串本方面と、東京・京都・大阪方面への高速バスが運行。  
無料駐車場に車を止め、バスに乗り継げる「パーク&バスライド」が可能に。  
お食事、休憩、お土産探しなど、空港だから待ち時間も快適で、女性も安心！

東京  
京都  
大阪  
東京・京都・大阪へ  
無料P  
南紀白浜空港  
新宮・那智勝浦・串本方面へ  
那智勝浦  
串本  
本宮(熊野古道)  
新宮

羽田から白浜へ！  
飛行機で約60分

お問合せ (株)南紀白浜エアポート 0739-43-0095 詳しくは 白浜空港 検索

## パーク&バスライド

- ✓ 空港に車を止めて（駐車場無料）各地へお出かけ

## 往復計30便

- 白浜⇔東京
- 白浜⇔大阪
- 白浜⇔京都
- 白浜⇔串本・勝浦・新宮  
（新規路線）
- 白浜⇔本宮

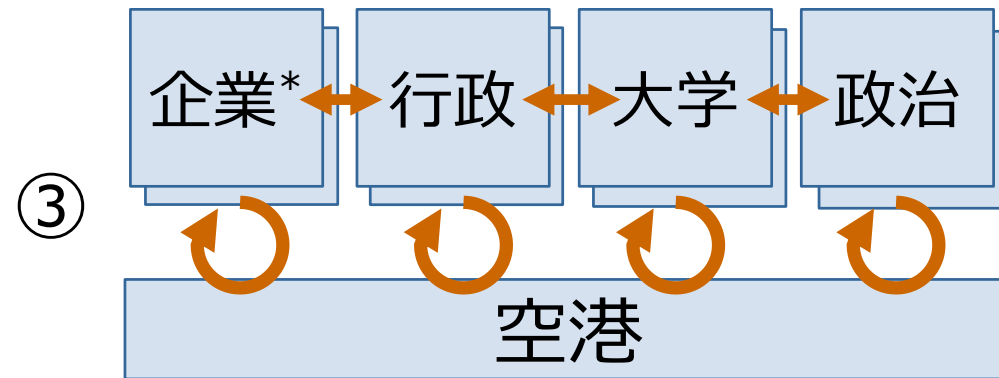


世界初？「格納庫でのクラシックコンサート」を開催。  
地域の皆様を**無料招待**



和歌山大学との産学連携。  
長期持続的な活性化に向け、  
**地域人材を育成**

## 「地域活性化」の仕組み



② 行政による環境整備

① 恵まれた観光資源

- ✓ 空港が「都市OS」的連携プラットフォーム
- ✓ 「仲間」との圧倒的に密なコミュニケーションでムーブメントを起こす

- ✓ 企業誘致、ワーケーション、ホテル、サイクリング、空港民営化、ロケット

- ✓ 熊野古道をはじめとする歴史・文化、自然、ビーチ、食、体験など



「買ってくれる人なんていない」南紀白浜空港  
コンセッション、これまでとこれから  
和歌山県知事 仁坂吉伸氏に聞く

——民間の運営が始まって3年がたちました。  
3年間をどう評価していますか。

とても良かったと思います。コンセッションによって岡田さんたちが東京から来てくれたことで、「**化学変化**」が起きています。この化学変化は非常に大きいです。

予想以上に良かった点としては、**空港運営会社が観光に役立つプランをいろいろ企画して、実行してくれた**ことがあります。DMO（観光地域づくり法人）や「**第2行政庁**」のようになって。いや、**総合商社のほうが近いかな。投資会社とか集めてくれる。そんな感じで機能してくれました。**

例えば、南紀白浜空港から和歌山県南部へ直接行ける**バス路線ができた**りしました。空港で実施した**顔認証の実証実験**は、岡田さんが関わって、たまたま白浜町に誘致していたNECが始めました。白浜町にあるアドベンチャーワールドやホテルシーモアなども参加して。なかなかカッコいい。

地方空港だからこそ活かせる官民連携  
～空港型地方創生：空港を超えた空港の役割～



ご清聴ありがとうございました