



KYOTO

INTERNATIONAL

MANGA MUSEUM

京都国際マンガミュージアム



  
KYOTO  
INTERNATIONAL  
MANGA MUSEUM  
京都国際マンガミュージアム

# 京都国際マンガミュージアム

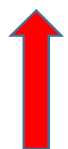
- 京都市と京都精華大学との共同事業
- 元龍池小学校をリノベーション
- 2006年11月25日 開館



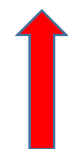
# 京都国際マンガミュージアム



運営



協力



活用

京都精華  
大学

土地・建物



30年間無償

京都市

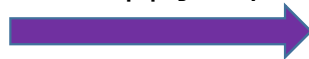
龍池学区  
自治連合会

三者協議会

# 元龍池小学校の歴史



126年間に幕



上京第28番組小学校

明治2年(1869年)開校

明治5年(1872年)国による学校制度制定前に  
地元住民により設立

本館:昭和4年(1929年)竣工  
北館:昭和12年(1937年)竣工  
平成7年(1995年)閉校



# 元龍池小学校をリノベーション



## 負担割合

京都精華大学：6億円

京都市：1億円

国の補助金：5億円



改修費：12億円

(建設費 9億円 + 設備費 3億円)



2006年11月開館

# 地元民が集う憩いの場



## 【龍池学区の主な行事】

- ・ たつつけ浴衣祭り：7月
- ・ 龍池えむえむ夏祭：8月
- ・ 龍池学区民運動会：10月
- ・ 龍池学区民防災訓練：11月  
など

- ・ 龍池自治連合会理事会：毎月
- ・ ゲートボール、少年野球、子育てサロン、なぎなた  
など18の団体が毎週活動



## 開設の目的・背景

- ① マンガ文化の継承・発展の必要性
- ② 新たな都市戦略手段
- ③ 京都のマンガ文化



# ① マンガ文化の継承・発展の必要性



- M A N G A は世界共通言語に
- 体系的に収集・保存・展示する  
総合拠点を！
- 京都精華大学 国際マンガ  
研究センターの活動

## ② 新たな都市戦略手段



文化創造

生涯学習

観光誘致

産業振興

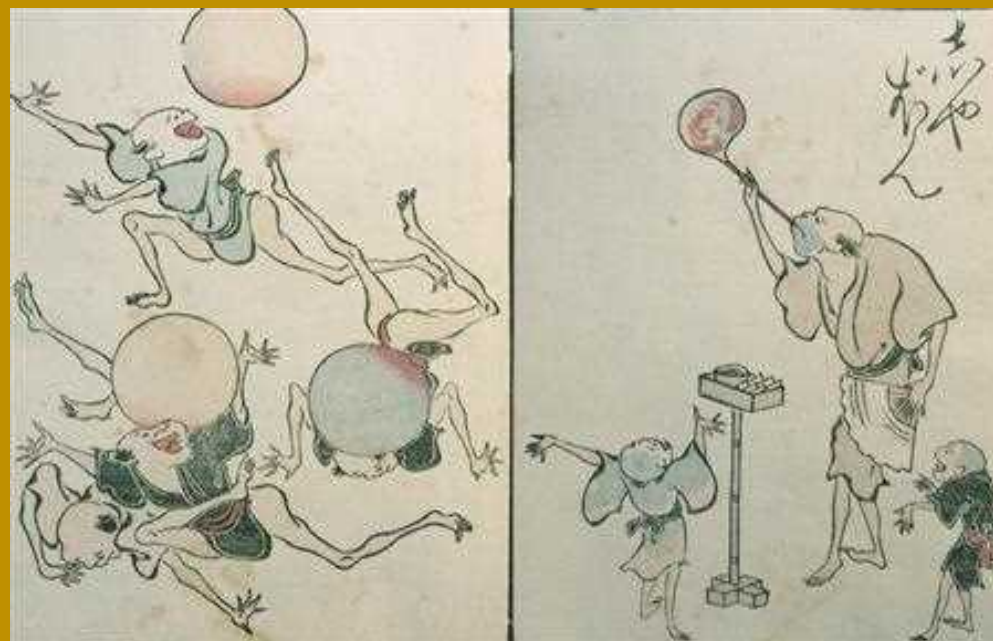
### ③ 京都のマンガ文化



- ・国宝「鳥獣戯画」甲巻(部分) 高山寺  
平安時代後期

### ・鳥羽絵「しゃぼん」竹原春潮斎

京都国際マンガミュージアム所蔵 江戸時代中期



# 京都国際マンガミュージアム 5つの機能

研究機能

博物館  
図書館  
機能

生涯学習  
機能

新産業  
創出

人材育成  
機能

# 館長紹介



2006年～2016年

養老 孟司

2017年より名誉館長



2017年より  
館長 荒俣 宏

# 京都国際マンガミュージアムの概要



- ・開館時間：10：00～18：00（最終入館17：00）
- ・休館日：毎週水曜日（祝日の場合は翌日）  
年未年始、メンテナンス期間
- ・入場料：大人900円、中高生400円、小学生160円
- ・施設規模：現存校舎 本館・講堂・北館 を増改築  
地上3階、地下1階 延床面積 5,010 m<sup>2</sup>

# 京都国際マンガミュージアムの概要



- ・収蔵数：開館時20万点 ⇨ 約30万点
- ・収蔵内容：現代の国内マンガ本が中心  
世界各国の著名マンガ本・雑誌  
江戸時代の戯画、明治以降の関連資料  
戦後復興期の貸本マンガ  
マンガ雑誌の創刊号コレクション など

# 京都国際マンガミュージアムの概要



年間入館者数 (過去3年間)

2019年度 272,360人 (内、外国人77,614人)

2018年度 283,705人 (内、外国人75,163人)

2017年度 280,063人 (内、外国人62,114人)

(2017年 累計入館者 300万人達成)



# 京都国際マンガミュージアムの概要



2019年度

外国人 国別 入館者数 上位5カ国 (124ヶ国中)

① 中国 23,697人 (全体の31%)

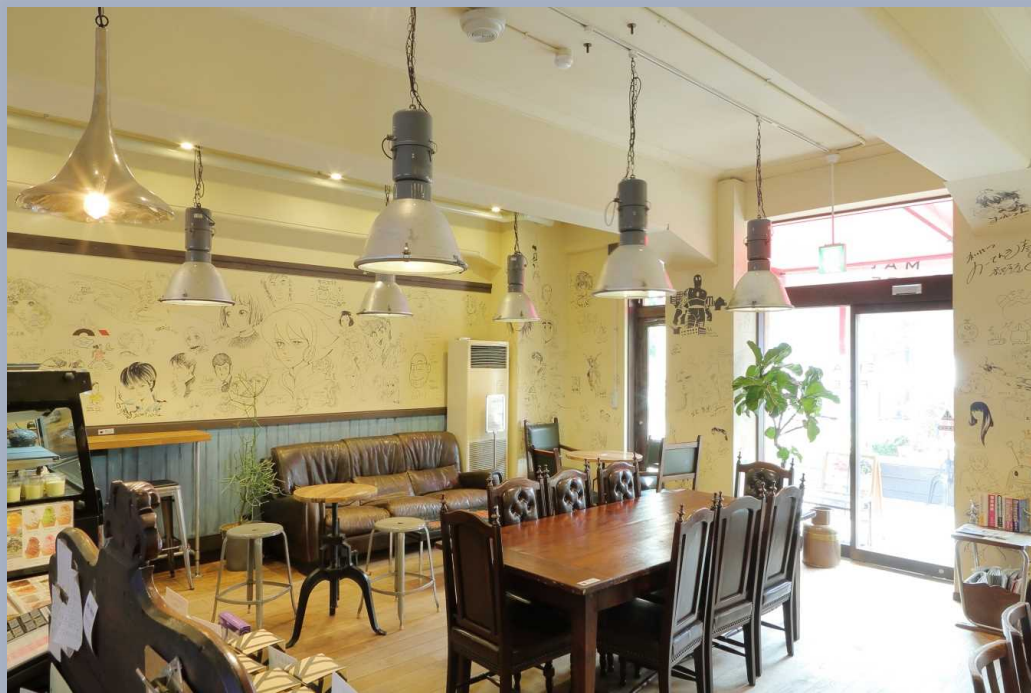
② フランス 11,634人 (全体の15%)

③ アメリカ 9,094人 (全体の12%)

④ オーストラリア 3,918人 (全体の5%)

⑤ イギリス 3,663人 (全体の5%)

# 施設紹介



## ★ 前田珈琲マンガミュージアム店

- 壁面にはマンガ家直筆のイラストやサインが沢山！
- 営業時間：9：00～19：00

## ★ ミュージアムショップ

- オリジナルグッズや企画商品など約3,000点！



# 施設紹介



## ★ニガオエコーナー

- ・マンガ・アニメ風の似顔絵を描いてもらえる！
- ・開催時間：11：00～17：30

## ★マンガ工房

- ・プロのマンガ家が制作実演！描き方も学べます。
- ・開催時間：11：00～17：00（土・日・祝）



# 施設紹介



## ★ワークショップコーナー

- ・マンガ制作の体験コーナー！
- ・不定期開催

## ★こども図書館

- ・約3,000冊の絵本とこども向けマンガが読める！



# 施設紹介



## ★メインギャラリー

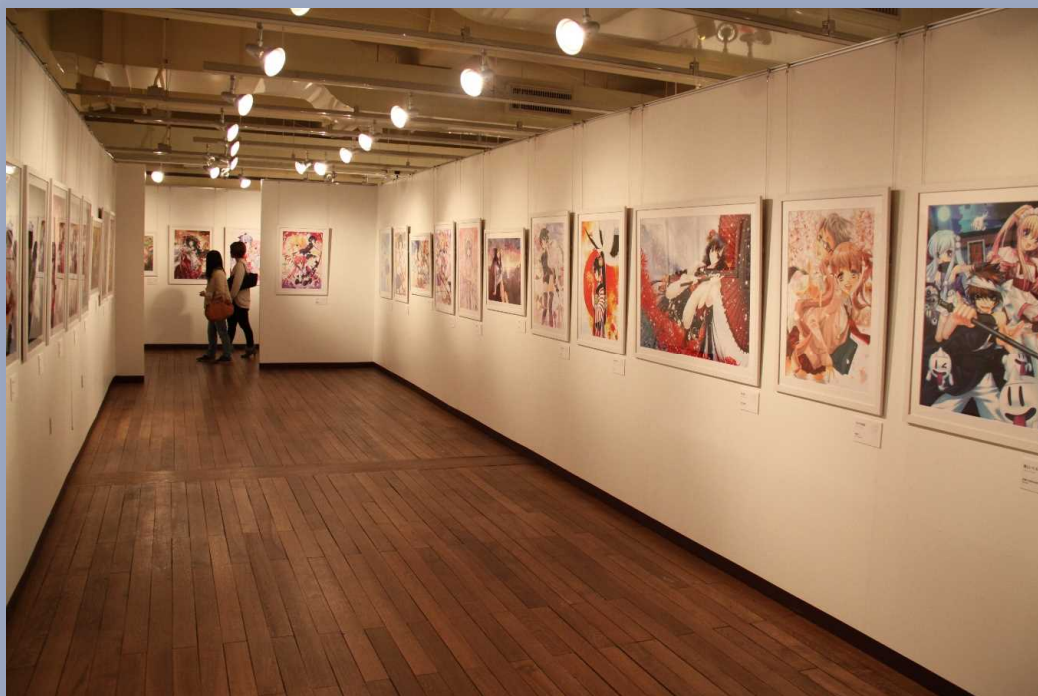
- ・「マンガって何？」歴史や産業などマンガに関する疑問に答えます！

## ★マンガ家の手

- ・来館されたマンガ家の手型約100点を一同に展示！



# 施設紹介



## ◎最近の企画展



## ★展示ギャラリー

- ・様々な企画展示ができるギャラリースペースが3箇所  
年間大小10数件の企画展示を開催

# 施設紹介



## ★元 校長室

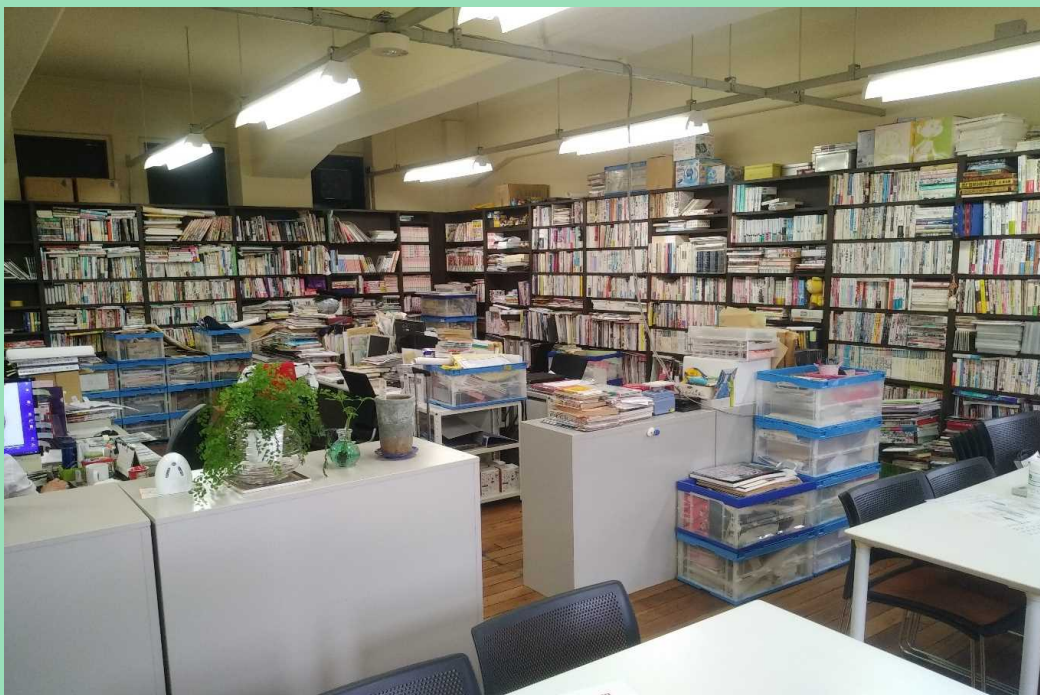
・地元の方々の会議スペースとして利用。

## ★ 龍池歴史記念館

・懐かしい龍池小学校の歴史が学べます。



# 施設紹介



## ★ 京都精華大学国際マンガ研究センター

- ・ 資料の体系的収集・保存・展示を行うマンガ研究の中心。  
研究成果を世界に発信！

## ★ マンガの壁

- ・ 総延長200m、約5万冊のマンガが自由に読める！





# 施設紹介



## ★地下収蔵庫

- ・江戸期の戯画から昭和初期の雑誌、戦後の貸本、現在の人気作品まで約25万点を収蔵。



## ★研究閲覧室

- ・地下に収蔵の貴重なマンガ資料約25万点が読める！
- ・開室日時：10：00～16：45（火・日）



# 施設紹介



## ★多目的映像ホール

- ・元体育館を活かして200名規模の講演会・イベントが可能。

## ★紙芝居小屋

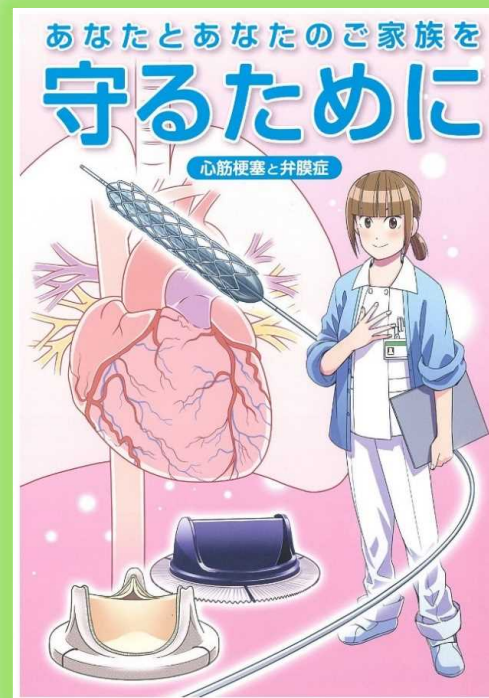
- ・懐かしく新しい紙芝居口演！
- ・平日2回、土日祝日3回 口演時間30分



# 施設紹介



「販促に」「広報に」「教育に」  
オリジナルマンガを作りますか？



## ★事業推進室

- ・京都精華大学マンガ学部を卒業した作家が、お望みのオリジナルマンガを制作します！

ご清聴ありがとうございました。



