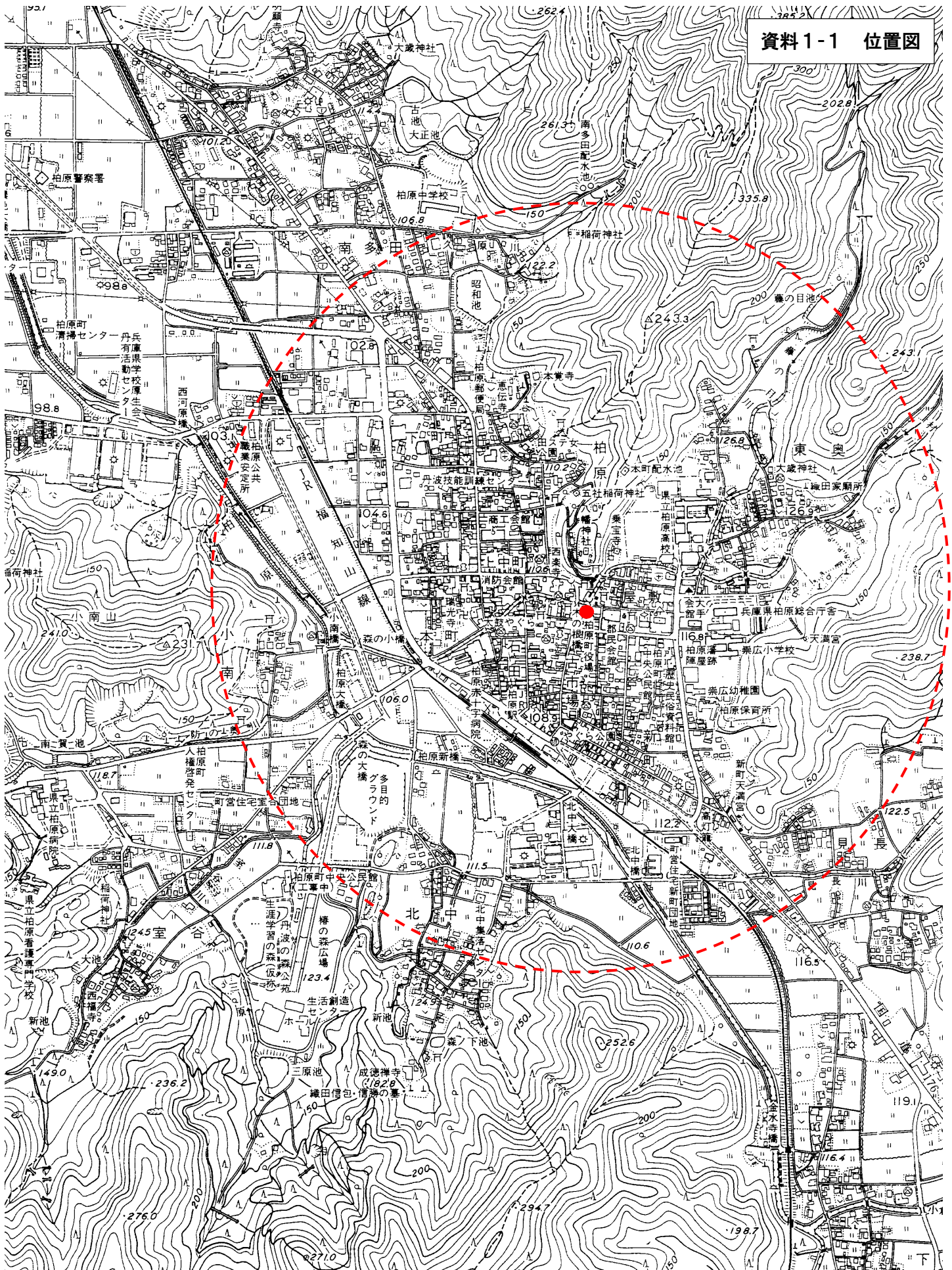
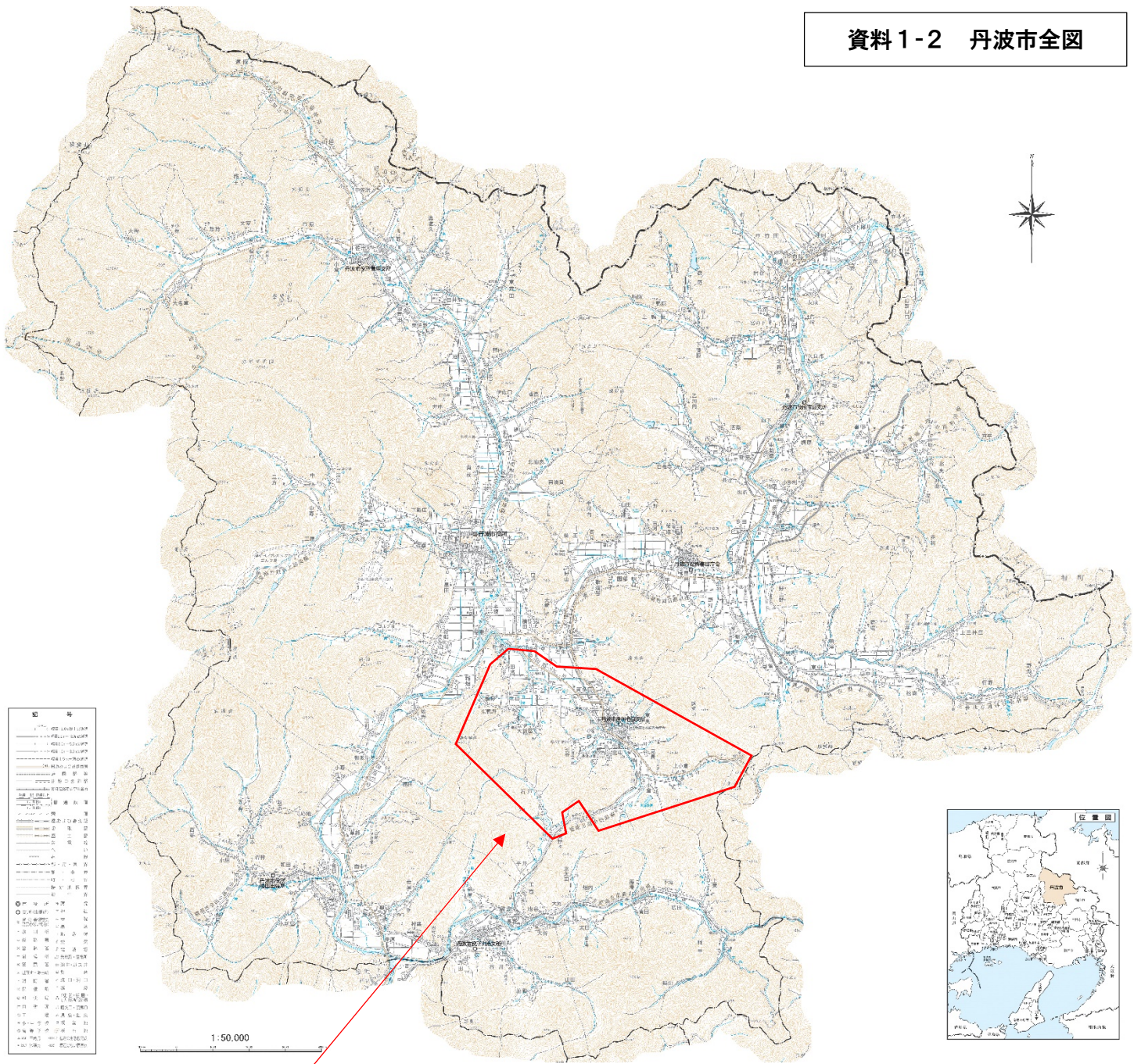


資料1-1 位置図

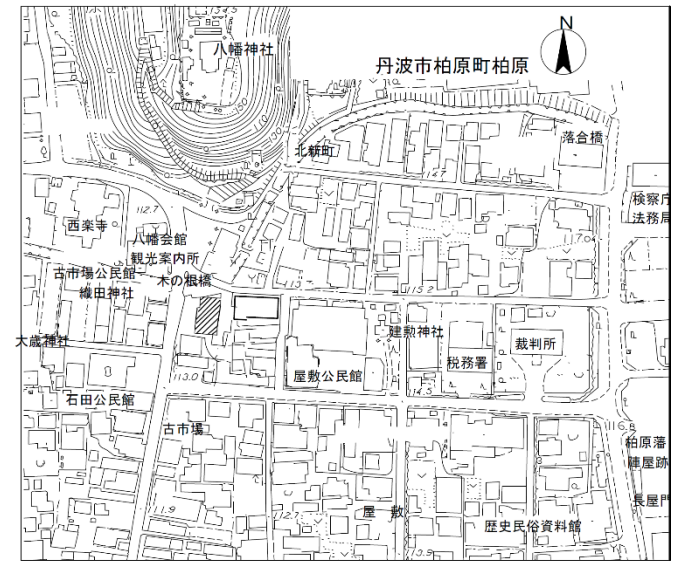
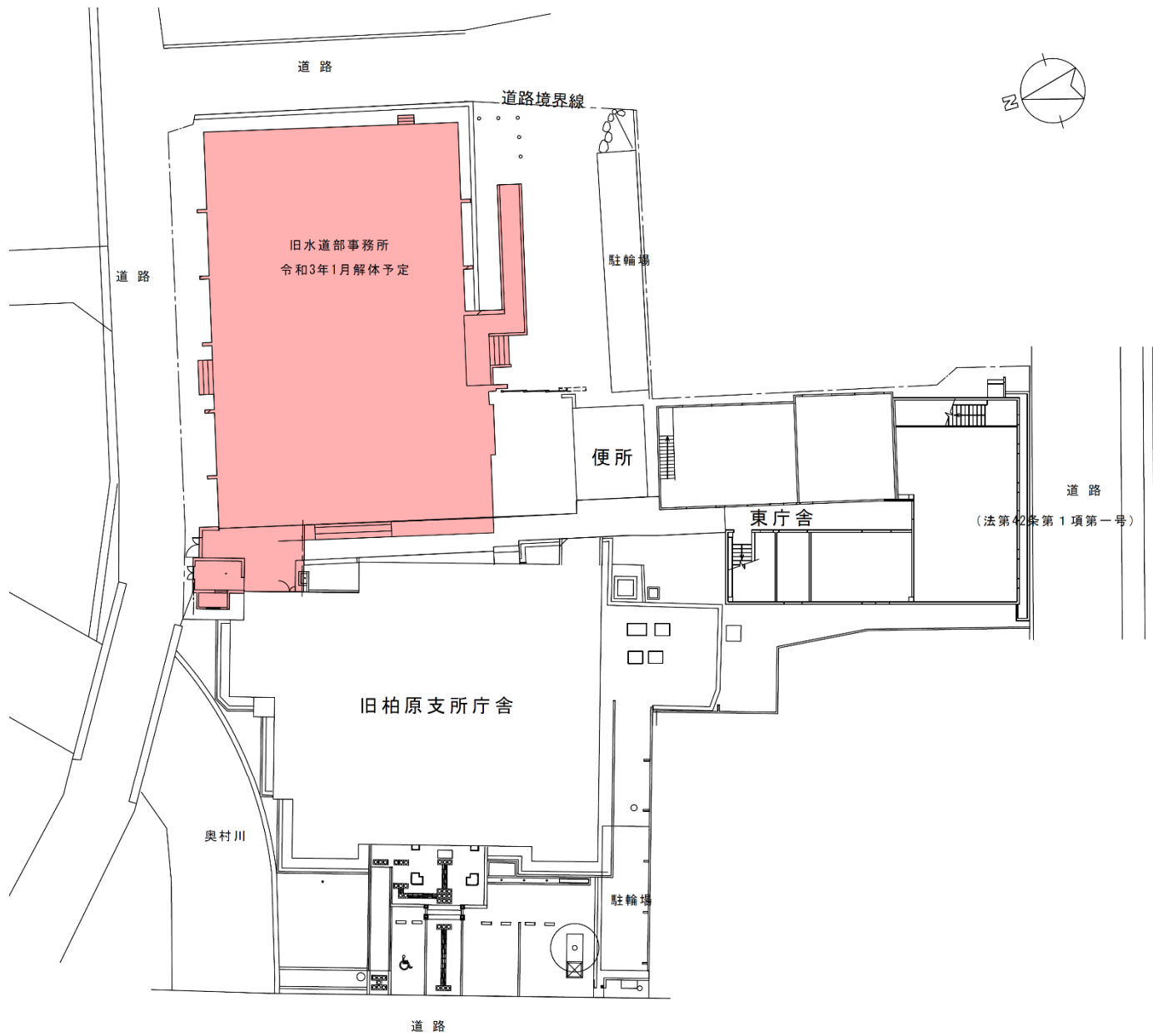


資料 1-2 丹波市全図



旧柏原町区域

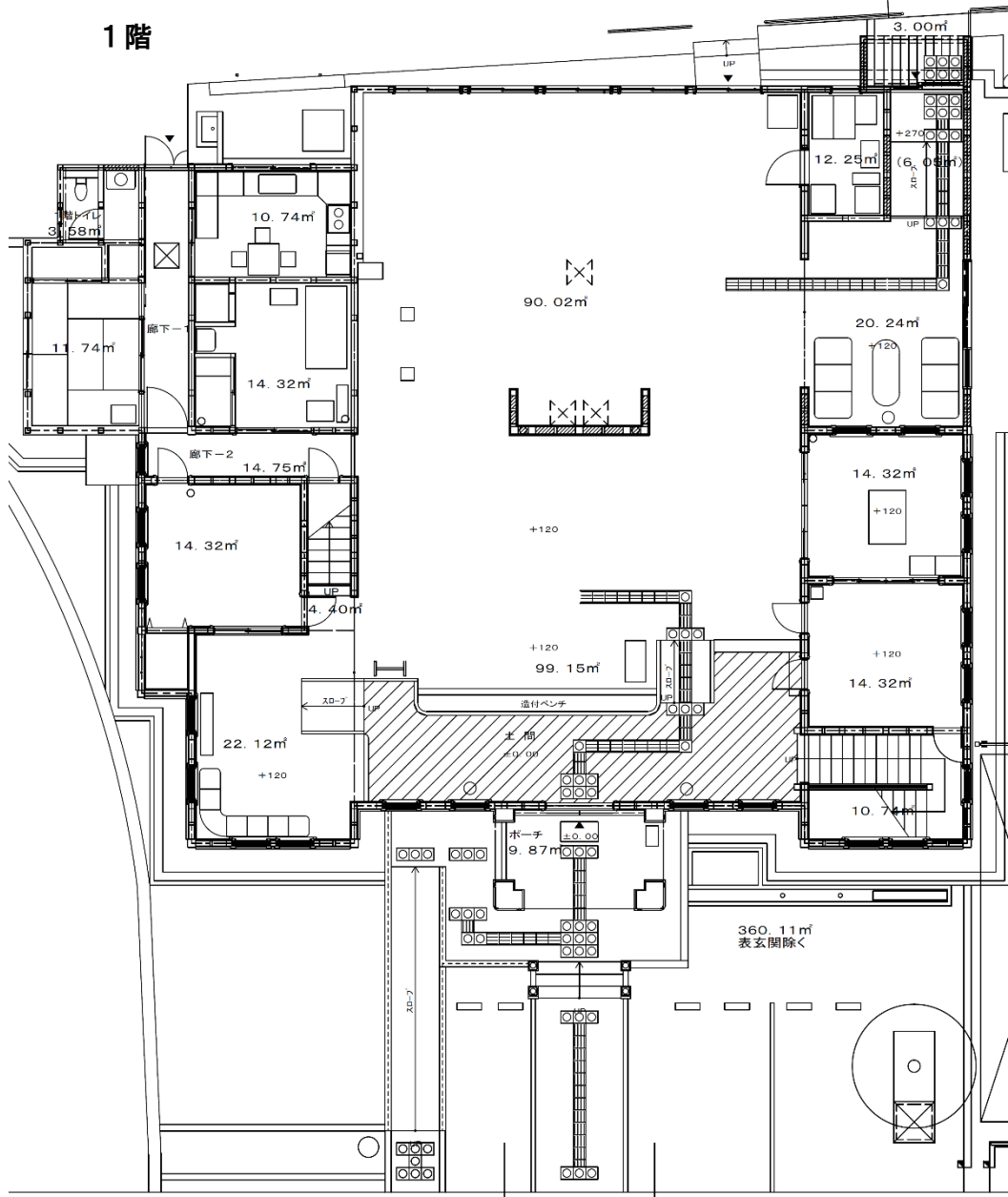
資料 2-1 敷地図



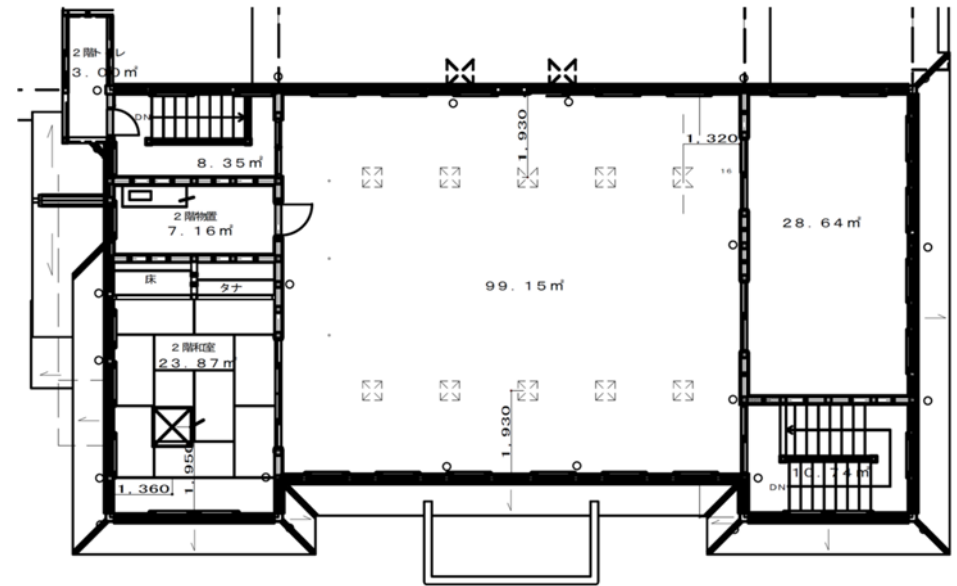
付近見取図

資料 2-2 平面図

1階



2階



【外観1】



【外観2】



【外観3】



【内部（1階1）】



【内部（1階2）】



【内部（1階3）】



【内部（1階4）】



【内部（1階5）】



【内部（2階1）】



【内部（2階2）】



(1) 市内人口・世帯数と柏原地域人口・世帯数

年月	市内人口	世帯数	うち柏原 地域人口	うち柏原 地域世帯数
平成27年 4 月	67,248	25,281	10,124	4,099
平成28年 4 月	66,539	25,372	10,032	4,121
平成29年 4 月	65,810	25,470	9,996	4,142
平成30年 4 月	65,145	25,687	9,944	4,192
令和元年 4 月	64,380	25,795	9,817	4,152
令和 2 年 4 月	63,659	25,954	9,753	4,188

(2) 年齢別男女別人口統計表 (令和 2 年 4 月)

年齢	男	女	合計
0～9歳	2,458	2,385	4,843
10～19歳	2,982	2,870	5,852
20～29歳	2,936	2,631	5,567
30～39歳	3,198	2,936	6,134
40～49歳	3,952	3,871	7,823
50～59歳	3,600	3,842	7,442
60～69歳	4,507	4,716	9,223
70～79歳	4,256	4,747	9,003
80～89歳	2,192	3,561	5,753
90歳以上	499	1,520	2,019
合計	30,580	33,079	63,659

