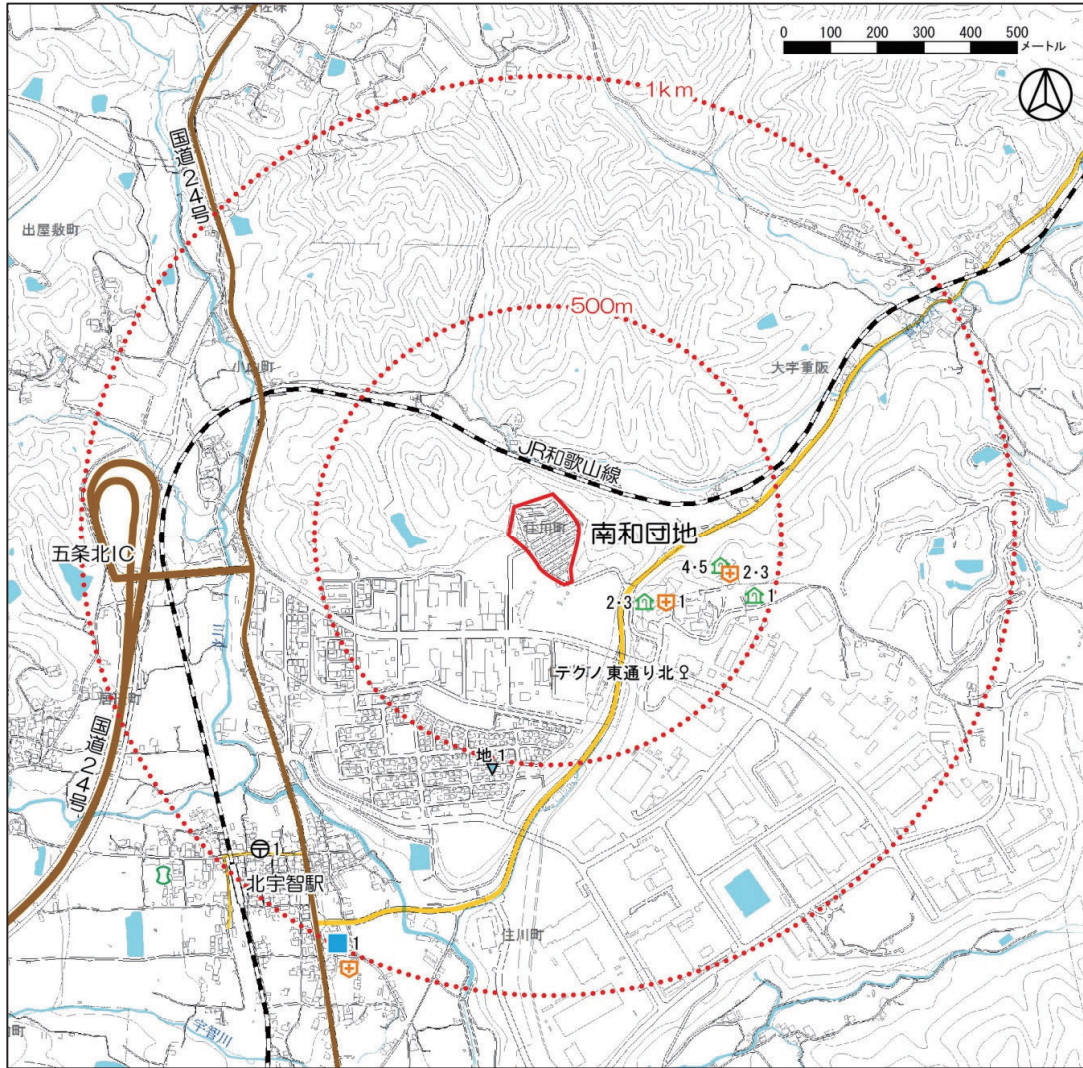


2. 団地位置・団地周辺状況



凡 例

- 百貨店・スーパー
- コンビニエンスストア
- ⊕ 病院
- ⊕ 診療所
- 🏠 高齢者施設
- Ⓜ 金融機関（銀行）
- Ⓜ 金融機関（JAバンク）
- Ⓜ 金融機関（郵便局）
- 👶 幼稚園
- 👶 保育所
- 小学校
- 中学校
- 高等学校
- 大学・短期大学
- ⊙ 市役所・町役場・村役場
- ♀ 最寄バス停
- ▼ 地価公示の基準地
- 対象団地区域
- 高速道路
- 国道
- 県道

生活環境条件(1km圏内の施設) (再掲)

	施設名	距離 (m)
鉄道駅	—	—
バス停	テクノ東通り北	460
市役所・出張所	—	—
保育園・幼稚園	—	—
小学校	—	—
中学校	—	—
郵便局	北宇智郵便局	950
スーパー	—	—
金融機関	—	—
病院・診療所(内科)	つわぶき苑医務室	290
高齢者施設	グループホーム友楽苑	250

3. 周辺施設・土地等の関連データ 団地周辺状況(1km圏域)の範囲

■商業施設

百貨店・スーパーマーケット (資料)ゼンリン電子地図帳よりタウンページデータベース(平成27年3月現在)

No.	名称	住所	種目
-	なし		

コンビニエンスストア (資料)ゼンリン電子地図帳よりタウンページデータベース(平成27年3月現在)

No.	名称	住所
1	ローソン 五條住川町店	五條市住川町186-1

■金融機関

銀行 (資料)ゼンリン電子地図帳よりタウンページデータベース(平成27年3月現在)

No.	名称	住所
-	なし	

JAバンク (資料)ゼンリン電子地図帳よりタウンページデータベース(平成27年3月現在)

No.	名称	住所
-	なし	

郵便局 (資料)ゼンリン電子地図帳よりタウンページデータベース(平成27年3月現在)

No.	名称	住所
1	北宇智郵便局	五條市住川町813

■医療機関

病院 (資料)国土数値情報 医療機関データ(データ基準年月:平成26年9月)

No.	名称	住所	診療科目
-	なし		

診療所 (資料)国土数値情報 医療機関データ(データ基準年月:平成26年9月)

No.	名称	住所	診療科目
1	つわぶき苑 医務室	五條市住川町1163-2	内科、精神科、整形外科
2	介護老人福祉施設友幸苑 医務室	御所市重阪771-1	内科、外科
3	友診療所	御所市重阪771-1	内科、外科、神経内科

■高齢者福祉施設

(資料)奈良県長寿社会課資料(平成27年12月時点)を元に整理

No.	名称	住所	種類
1	友喜苑	五條市住川町1165-4	特別養護老人ホーム(空床型短期入所事業あり)
2	グループホーム友徳苑	五條市住川町1426	認知症高齢者グループホーム(認知症対応型共同生活介護)
3	友語苑デイサービスセンター	五條市住川町1426	通所介護施設(老人デイサービスセンター・老人デイサービスセンター事業)
	友語苑ショートステイ	五條市住川町1426	老人短期入所施設(特養併設以外)
	友語苑	五條市住川町1426	老人介護支援センター(在宅介護支援センター)
4	友幸苑	御所市重阪771-1	特別養護老人ホーム(短期入所事業あり)
	介護老人福祉施設友幸苑	御所市重阪771-1	通所介護施設(老人デイサービスセンター・老人デイサービスセンター事業)
5	グループホーム友楽苑	御所市重阪771-3	認知症高齢者グループホーム(認知症対応型共同生活介護)

4. 周辺での住宅供給市場の状況

賃貸マンション

所在地	間取り	専有面積	築年	賃料	m ² あたり賃料	備考
五條市居伝町	2DK	35.00 m ²	昭和47年	2.2 万円	628.6 円	
五條市住川町	1K	15.00 m ²	平成4年	4.0 万円	2,666.7 円	

賃貸戸建

所在地	間取り	専有面積	築年	賃料	m ² あたり賃料	備考
-						
-						

分譲マンション

所在地	間取り	専有面積	築年	価格	備考
-					
-					

中古マンション

所在地	間取り	専有面積	築年	価格	備考
-					
-					

分譲戸建

所在地	間取り	建築面積	土地面積	築年	価格	備考
-						
-						

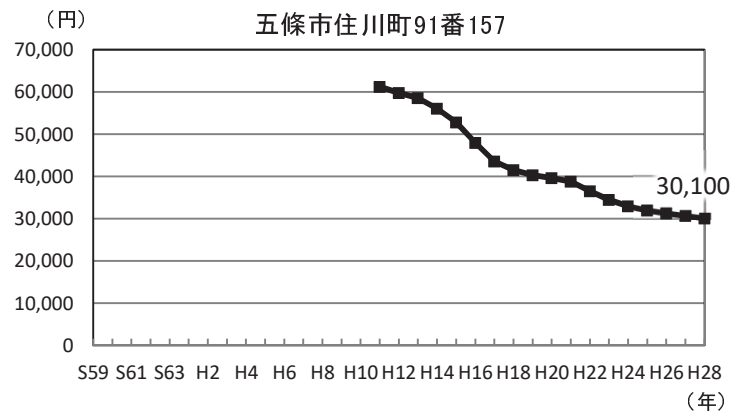
中古戸建

所在地	間取り	建築面積	土地面積	築年	価格	備考
-						
-						

(資料)不動産・住宅情報サイトHOME'S(平成28年2月調べ)

5. 周辺での地価公示の推移

地 1	用途	住宅地
	地積(m ²)	196m ²
	利用の現況	住宅
	利用状況	-
	施設	水道、ガス、下水
	最寄駅	北宇智
	駅距離(m)	1200m
	建坪率(%)	60%
	容積率(%)	200%



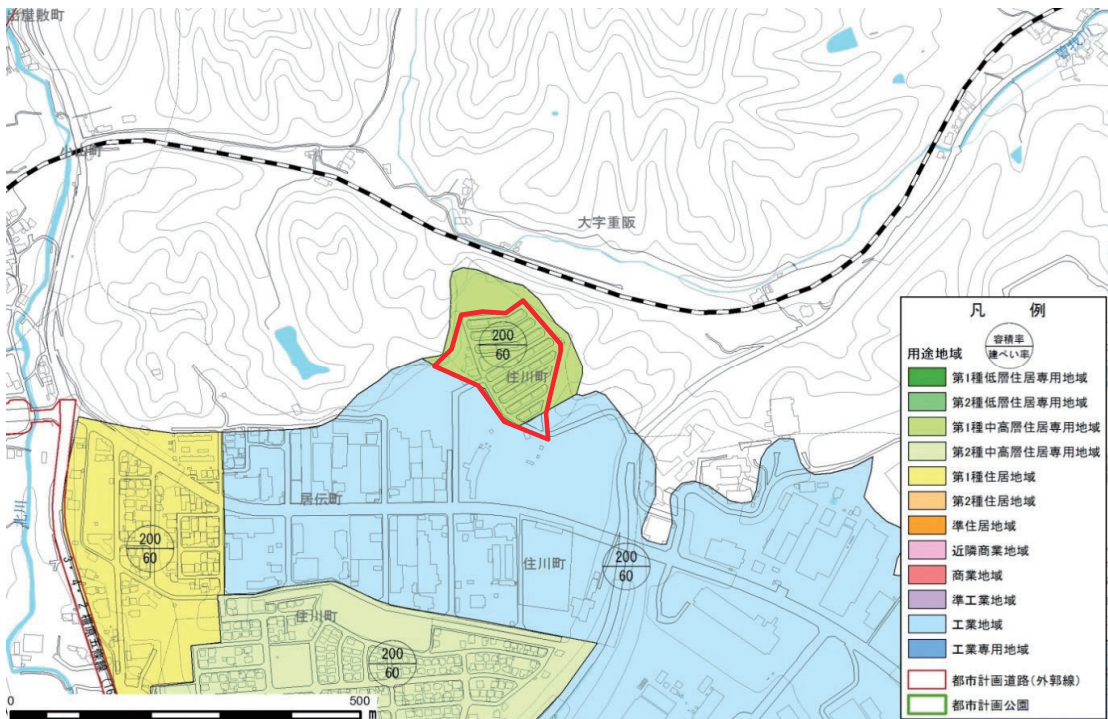
上表の左欄の番号は、「2. 団地位置・団地周辺状況」における「地価公示の基準地」の番号としています。

6. 団地周辺航空写真



Google Earth(平成28年1月調べ)

7. 用途地域図 (S=1:10,000)



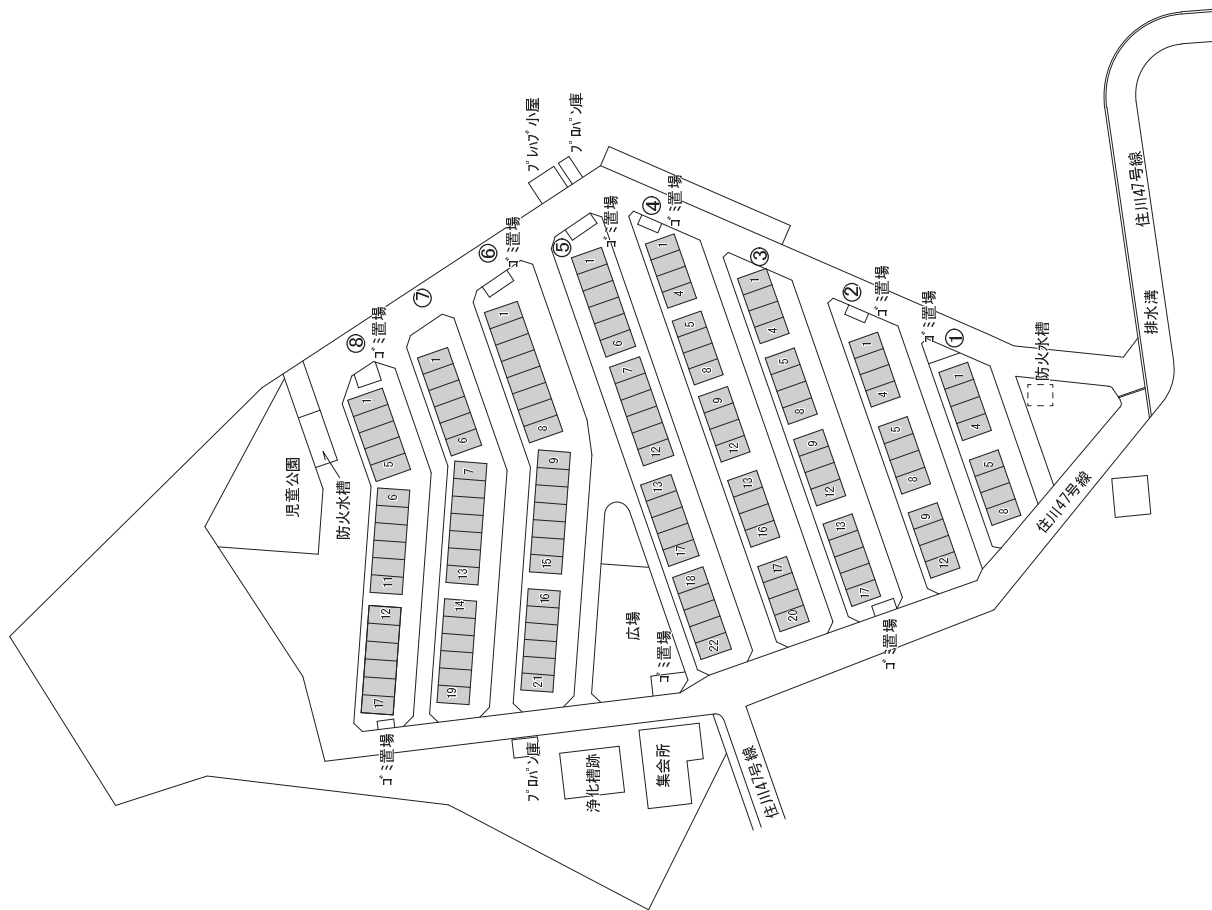
(資料)奈良県

35 南和団地

団地現況 1

配置図

外構



凡例

■ 中耐

■ 簡二

■ 簡平

⚡ 管理が必要な法面

○ 高木

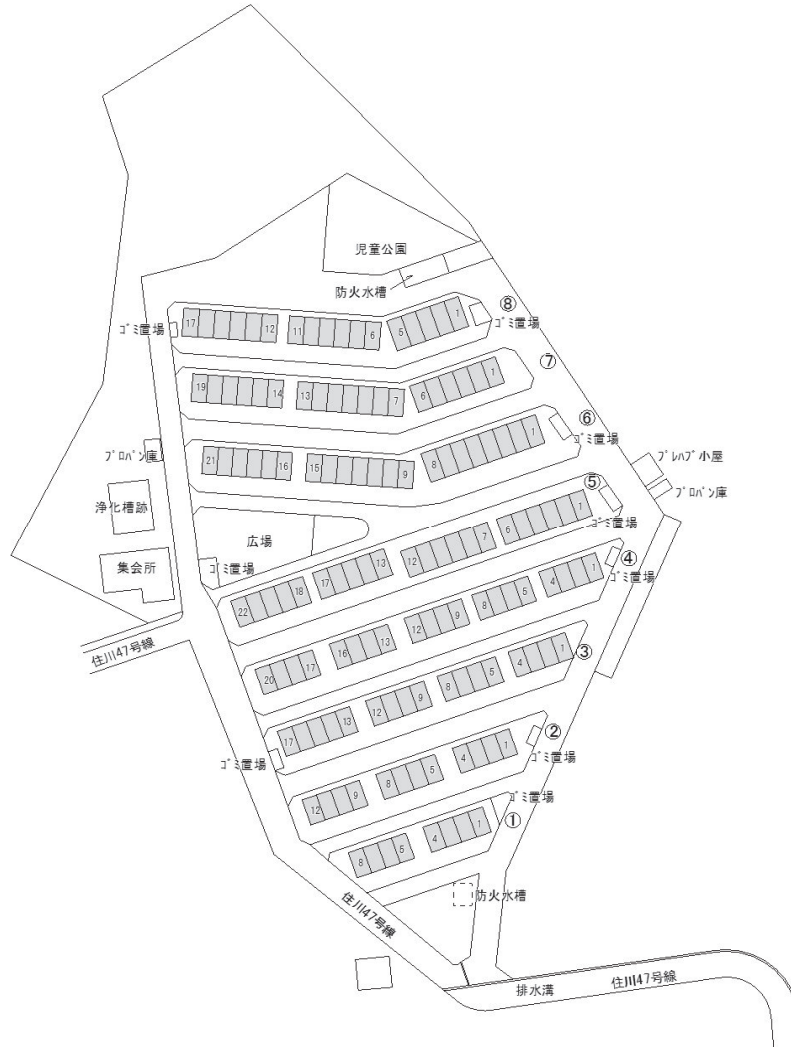


SCALE: S=1:1800

IV 各住棟の状況

1. 各住棟の構造・規模・設備等の概況

住棟配置図



浴槽： ○…棟内の全住戸に浴槽あり △…棟内の一部住戸に浴槽あり ×…棟内の全住戸に浴槽なし

棟番号	建設年度	耐用年数 経過年	耐用年 超過年数 (10年超で 網掛け)	防火 種別	階数	管理 戸数	間取り	EV 設置	浴室	浴槽	給水 方法	汚水 処理
1棟	S 51	H 34	あと6年	簡二	2	8	3DK		有	×	直圧	下水道
2棟	S 51	H 34	あと6年	簡二	2	12	3DK		有	×	直圧	下水道
3棟	S 51	H 34	あと6年	簡二	2	12	3DK		有	×	直圧	下水道
3棟	S 52	H 35	あと7年	簡二	2	5	3DK		有	×	直圧	下水道
4棟	S 52	H 35	あと7年	簡二	2	20	3DK		有	×	直圧	下水道
5棟	S 52	H 35	あと7年	簡二	2	6	3DK		有	×	直圧	下水道
5棟	S 55	H 38	あと10年	簡二	2	16	3K		有	×	直圧	下水道
6棟	S 55	H 38	あと10年	簡二	2	21	3K		有	×	直圧	下水道
7棟	S 56	H 39	あと11年	簡二	2	19	3K		有	×	直圧	下水道
8棟	S 56	H 39	あと11年	簡二	2	17	3K		有	×	直圧	下水道

35 南和団地

団地現況 6

団地写真



⑦団地内状況 8号棟付近



⑧広場



⑨団地内状況 5号棟付近



⑩団地内状況 6号棟付近



③プロパン庫 西側



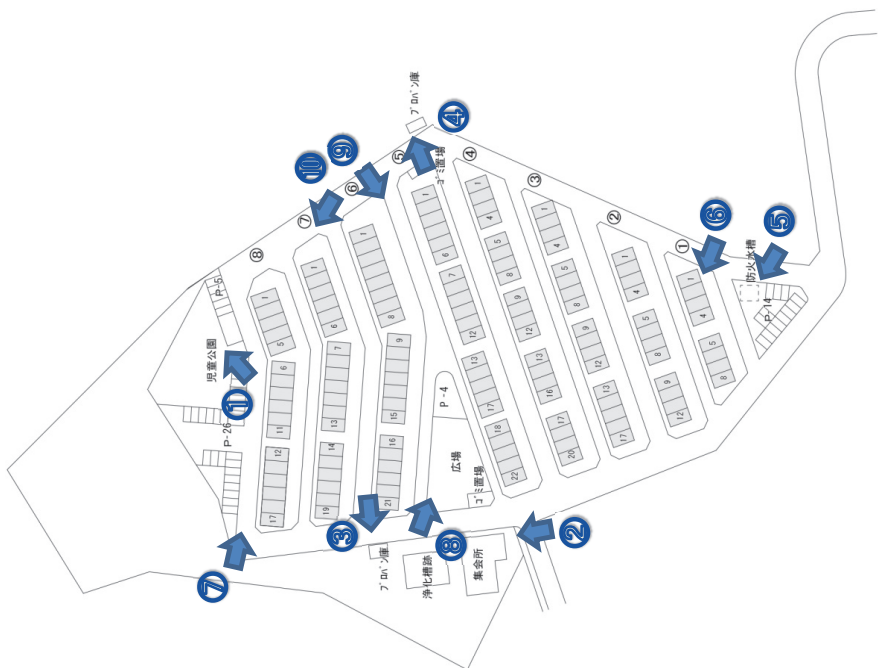
④プロパン庫 東側



⑤防火水槽



⑥団地内状況 1号棟



②集会所



①児童公園

