

藤沢市民会館等再整備事業の概要

1. 市民会館等の位置

所在地：〒251-0026 藤沢市鵜沼東 8 番 1 号（市民会館）

交通情報：JR 東海道線藤沢駅 徒歩 10 分

小田急江ノ島線藤沢駅 徒歩 10 分

江の島電鉄線石上駅 徒歩 6 分



位置図

2. 再整備する施設の現状

(1) 市民会館

ア 施設の概要

仕様項目	項目	内容
敷地面積		約 19,000 m ²
延べ面積、構造		10,763 m ² 、RC 造、地上 3 階、地下 1 階
竣工		昭和 43 年
大ホール	客席	1,380 席 (親子室 2 か所 16 席 附属)
	舞台	間口 18m、奥行 16m、高さ 9m
	舞台機構	オーケストラピット、音響反射板
	楽屋等	楽屋 NO.1 面積 81 m ² 定員 50 人 楽屋 NO.2 面積 12 m ² 定員 4 人 楽屋 NO.3 面積 12 m ² 定員 4 人 楽屋 NO.4 面積 18 m ² 定員 6 人 楽屋 NO.5 面積 18 m ² 定員 6 人 リハーサル室 面積 58 m ² シャワー室 面積 18 m ²
小ホール	客席	434 席
	舞台	間口 10.8m、奥行 7.8m、高さ 6m
	楽屋等	楽屋 NO.1 面積 31 m ² 定員 15 人 楽屋 NO.2 面積 10 m ² 定員 4 人 シャワー室 面積 6 m ²
第 1 展示集会ホール	客席	いす席 250 席 (立席 500 人) 面積 373 m ²
	設備	パネル 15 枚、椅子 250 脚、机 85 本
第 2 展示集会ホール	客席	いす席 150 席 (立席 200 人) 面積 319 m ²
	設備	パネル 15 枚、椅子 150 脚、机 50 本
会議室・集会室	第 1 会議室	面積 43 m ² 定員 16 人
	第 2 会議室	面積 109 m ² 定員 60 人
	第 3 会議室	面積 51 m ² 定員 30 人
	教養室	面積 51 m ² 定員 36 人
	和室	8 畳 定員 36 人
	まつ	面積 129 m ² 定員 60 人～80 人
	ふじ	面積 58 m ² 定員 30 人～40 人
	かわせみ	面積 29 m ² 定員 10 人～20 人
さくら	(和室) 22 畳 定員 24 人～30 人	

仕様項目	項目	内容
レストラン	店名	「アプローズ」
	床面積	面積 164.23 m ²
	客席数	80 席
	営業時間	午前 10 時～午後 6 時

イ 主要施設の過去 3 年間の利用状況（開日数基準）（単位：％）

主要施設	平成 27 年度	平成 28 年度	平成 29 年度	平均稼働率
大ホール	70.2	75.3	86.0	77.2
小ホール	93.9	88.8	76.4	86.4
第 1 展示集会ホール	92.1	90.7	92.4	91.7
第 2 展示集会ホール	87.2	92.4	91.4	90.3
平均稼働率	85.9	86.8	86.6	86.4

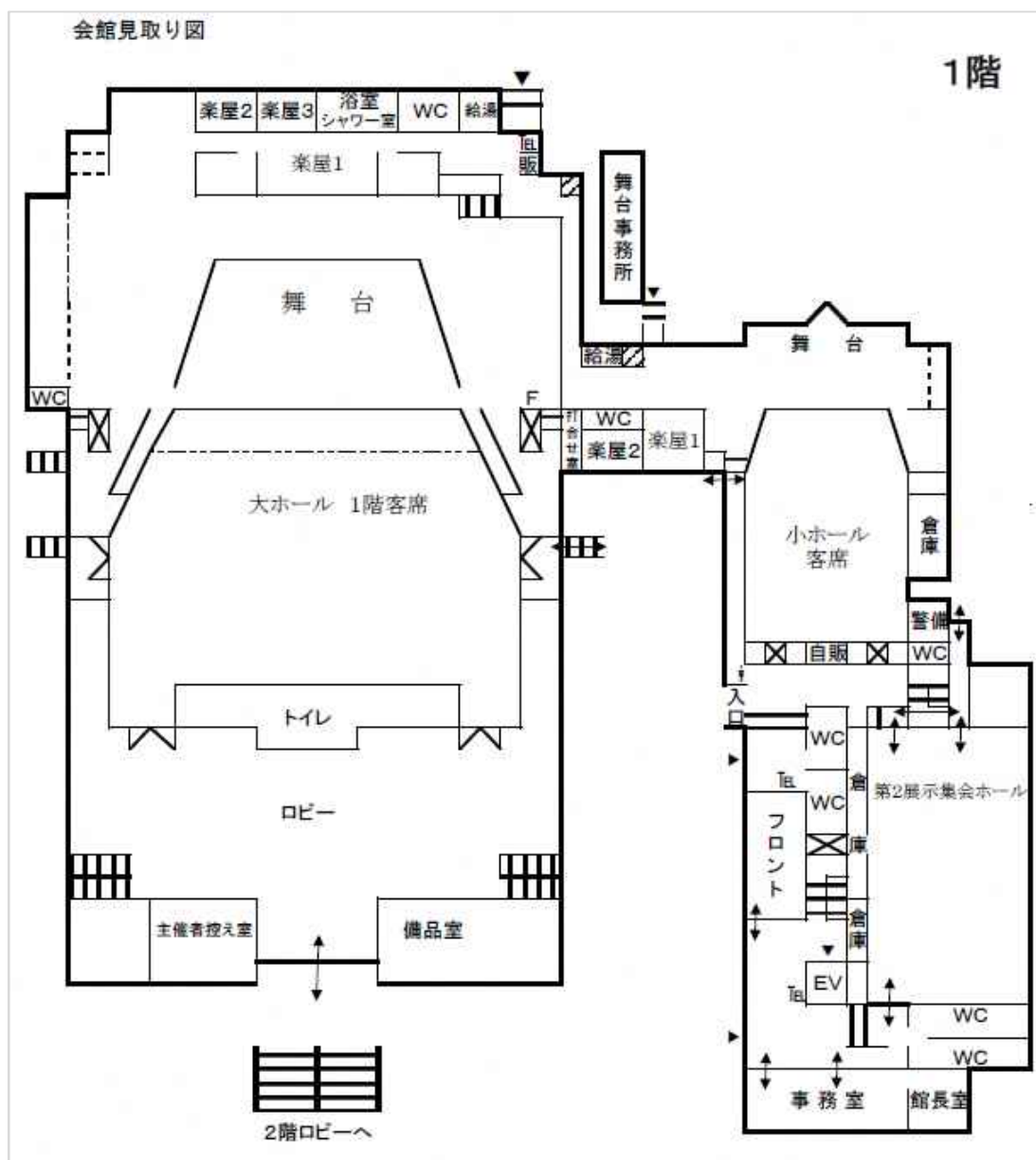
ウ 大ホールの主な利用実績（平成 30 年度）

事業名等	来場者数など
藤沢市民オペラ 招聘公演	1,243 人
硬派弦楽アンサンブル「石田組」	620 人
HA'AHEO ジャパンツアー-2018	561 人
美輪明宏 ロマンティック音楽会	1,270 人
ベルリン交響楽団演奏会	820 人
藤沢市民交響楽団創立 60 周年記念公演	684 人
声優朗読劇	518 人（1 階のみ使用）
稲川淳二の怪談ナイト	1,266 人
CAT プロデュース演劇	489 人
DRUM TAO 公演	966 人
落語鑑賞会	975 人（1 階のみ使用）
藤沢市民まつりザブラスクルーズ	937 人
ヤングアメリカンズ ジャパンツアー	994 人（成果発表のみ）
湘南ハーモニーコンサート	4 団体（参加団体数）
ふじさわ合唱祭	53 団体（参加団体数）
湘南グッドウィルコンサート	3 校（参加中学校数）

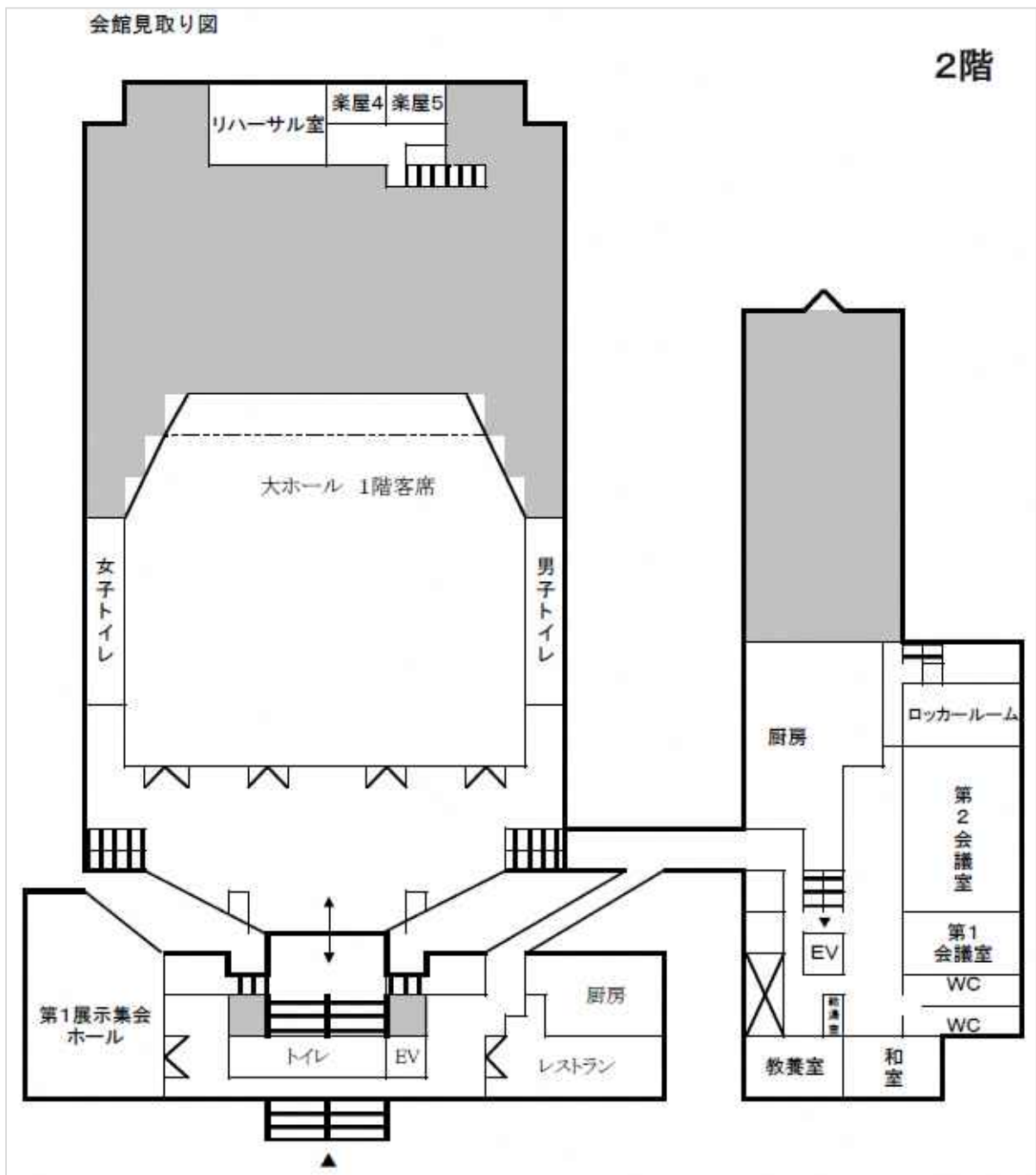
エ 小ホールの主な利用実績（平成 30 年度）

事業名	来場者数
オペラを100倍楽しむ方法（2日間）	計784人
ワコインコンサート（5日間）	計875組（親子で1組）
ロビーコンサート 藤沢市新人演奏会	155人
ロビーコンサート マラソンコンサート	230人
文化講演会	220人
伝統芸能発表会	250人

オ 見取り図



市民会館 見取り図（1階）



市民会館 見取り図 (2階)



市民会館 見取り図（3階）

カ 市民会館の写真



外観



大ホール



小ホール



第一展示集会ホール



第二展示集会ホール



レストラン

(2) 南市民図書館

ア 施設の概要

項目	内容
敷地面積	約 1,400 m ²
延べ面積、構造	1,314 m ² 、RC 造、地上 2 階、地下 1 階
竣工	昭和 38 年
蔵書数	約 18 万 4 千冊
開架スペース	約 830 m ²
閉架書庫	約 100 m ²
閲覧席	約 230 m ²
事務室等	約 100 m ²

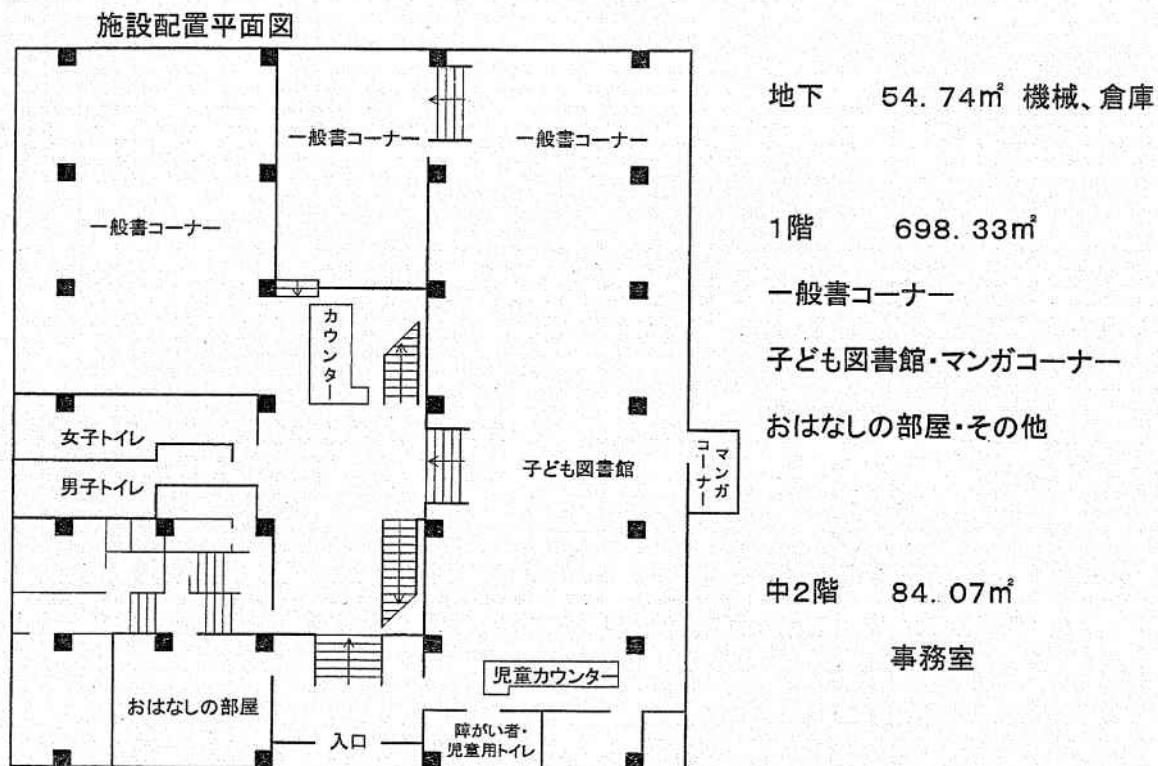
イ 平成 29 年度 利用状況

項目	内容	
平日の運営情報	運営日数	200 日
	時間帯	9 : 0 ~ 17 : 00
土日の運営情報	運営日数	101 日
	時間帯	9 : 0 ~ 17 : 00
市内	利用登録者数	28,224 人
	年間貸出し冊数	559,991 冊
	利用登録者数	228,756 人
市外	利用登録者数	2,431 人
	年間貸出し冊数	39,883 冊
	利用登録者数	18,165 人
来訪者	平日	209,017 人
	土日	167,079 人
	合計	376,096 人

ウ 蔵書内容 (平成 29 年 4 月 1 日時点)

図書種別	冊数
一般書	101,502
児童書	37,417
ヤングアダルト図書	8,367
地域資料	6,817
雑誌	7,472
視聴覚資料	22,475
合計	184,050

Ⅰ 見取り図



2階 468.76m²

閲覧室

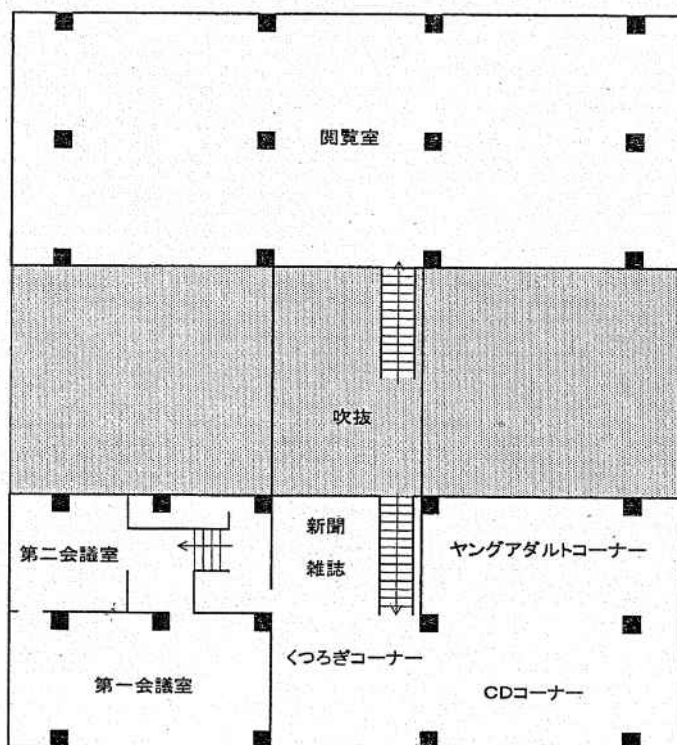
ヤングアダルトコーナー

くつろぎコーナー・新聞・雑誌

CDコーナー

第一会議室・第二会議室

外部倉庫 8.8m²



(3) 藤沢市民ギャラリー (民間ビル賃借)

ア 施設の概要 (平成 30 年度)

項目	内容	展示物
施設の面積	約 1,100 m ²	市民の作品等
第 1 展示室	約 200 m ²	
第 2 展示室	約 100 m ²	
第 3 展示室	約 100 m ²	
常設展示室	約 200 m ²	市の歴史資料等
事務室等	約 100 m ²	

イ 年度別利用状況

	平成 28 年	平成 29 年	平成 30 年
団体数	111 団体	113 団体	113 団体
出展者数	15,258 人	18,433 人	10,378 人
出展点数	18,207 点	17,447 点	17,926 点
入場者数	92,615 人	94,343 人	85,284 人
開館日数	300 日	300 日	300 日
一日の平均入場者数	309 人	314 人	281 人

3. 隣接施設の概要

(1) 奥田公園・多目的広場 (市直営)

面積合計 : 約 17,000 m²



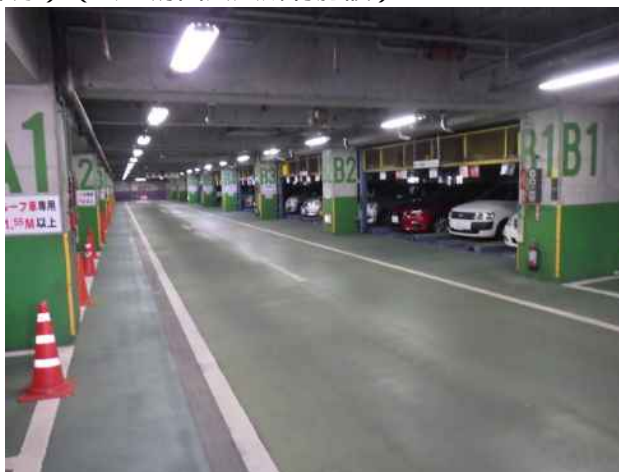
奥田公園



多目的広場

(2) 奥田公園駐車場 (奥田公園の地下部分) (公益財団法人所有施設)

項目	内容
延べ面積	10,732 m ²
構造規模	RC 造 地下 1 階
竣工	平成 7 年
その他	・駐車台数 410 台 障がい車用 2 台 平面式 54 台 三段機械式 354 台



(3) 旧近藤邸 (市直営)

項目	内容
延べ面積	173 m ²
構造規模	木造 地上 2 階
竣工	大正 14 年
その他	・遠藤新による設計 ・昭和 56 年、現在地に移設 ・登録有形文化財 ・障がい者就労移行支援施設



(4) 秩父宮記念体育館 (指定管理)

項目	内容
延べ面積	10,967 m ²
構造規模	SRC 造 地上 6 階
竣工	平成 9 年
その他	・主要諸室 メインアリーナ サブアリーナ 武道場 弓道場 トレーニングルーム ・平成 30 年度利用者数 303,747 人

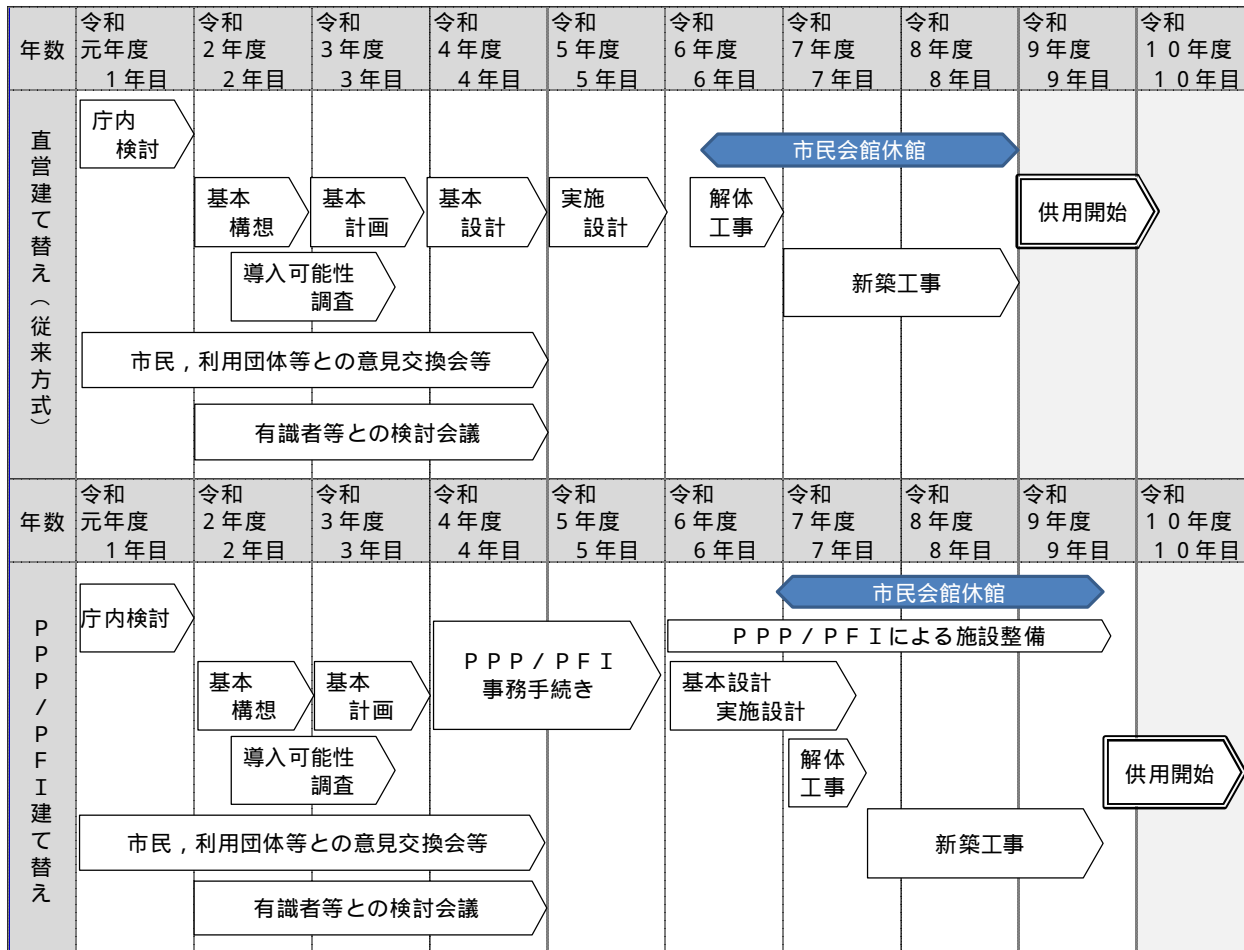


4. 再整備の基本的な考え方等

(1) 市民会館等再整備に関連する計画の内容

計画名称	策定期期	当該地区の計画
藤沢市都市マスタープラン	2018年 (平成30年3月)部分改訂	<ul style="list-style-type: none"> 商業・業務、サービス機能や文化・交流機能等の機能集積を促進することとしています。 建物更新の時期を迎えている公共公益施設や大規模な民間建物については、「周辺の活力維持・向上につながる機能・土地利用を誘導する」こととしています。
藤沢市文化芸術振興計画	2018年 (平成30年3月)	<ul style="list-style-type: none"> 基本目標1「藤沢の特性を生かした文化芸術の振興を図ります」の中で、施策3として「文化芸術振興の拠点となる施設・体制のさらなる充実・強化」を掲げ、その具体的取組の一つとして「市民会館の再整備方針等の検討」を挙げています。
藤沢市公共施設再整備基本方針	2014年(平成26年)3月	<ul style="list-style-type: none"> 「再整備の基本的な考え方」の一つとして、「公共施設の機能集約・複合化による施設数の縮減」を掲げ、「機能集約、複合化を伴わない単一機能での施設の建て替えを原則禁止」としています。 「第2次藤沢市公共施設再整備プラン」の中で、市民会館の周辺公共施設を整理しています。

(2) 想定事業スケジュール



5 . その他の情報

(1) 境川右岸鵠沼東地区地区計画

市民会館及び南市民図書館等は、「A地区」に該当する。

項目		内容
名称		境川右岸鵠沼東地区地区計画
位置		藤沢市鵠沼東、鵠沼石上一丁目及び鵠沼石上二丁目地内
面積		約 5 . 1 h a
区域の整備・開発及び保全の方針	地区計画の目標	うるおい・にぎわい空間の創出を図り、生活・文化機能を充実させるため、多機能交流拠点整備計画に基づき、本区域を中心に、生活・文化創出の拠点整備を図る。 したがって、本計画は、生活・文化等の都市機能の集積を図り、奥田公園や多目的広場と一体となったうるおい・にぎわいの都市環境の形成と適正な土地利用の誘導を目標とする。
	土地利用の方針	各種都市機能の充実及び良好な市街地の形成を図るため A 地区・B 地区の二地区に区分し、それぞれ次の方針に基づき、土地利用を誘導する。 (A 地区) 生活・文化拠点として、奥田公園・多目的広場等と一体的に、文化・情報・交流施設等の機能の集積を図るとともに、適正かつ合理的な土地利用を推進する。 (B 地区) 生活・文化拠点に隣接する地区として、都市型住宅・業務施設等の機能の集積を図るとともに、適正かつ合理的な土地利用を推進する。
	地区施設の整備方針	奥田公園・多目的広場及び既存の道路網と関連させ、歩道状空地を確保し、楽しく歩けるデッキやプロムナードの整備を図っていく。
	建築物等の整備の方針	(A 地区) A 地区については、生活・文化の拠点にふさわしい文化・情報・交流施設の整備、誘導を図るため、建築物の用途、壁面後退等の必要な基準を設ける。 (B 地区) B 地区については、都市型住宅等の施設の整備、誘導を図るため建築物の用途容積率等の必要な基準を設ける。
	緑化の方針	奥田公園・多目的広場等と一体となって、緑にあふれたうるおいのある街並みを形成するため、敷地内緑化、公共空間での緑化を進めていく。

地区整備計画	地区の配置 及び規模	歩道状	幅員	2 m		
		空地	延長	約 7 4 0 m		
		多目的広場		約 3 , 5 0 0 m ²		
	地区の 区分	地区の名称	A 地区		B 地区	
		地区の面積	約 4 . 9 ha		約 0 . 2 ha	
	建築物等の用途の制限		次の各号に掲げるものは建築してはならない。 1) 住宅 2) 原動機を使用する工場 で、作業場の床面積の合計が 50 平方メートルを超えるもの 3) 倉庫業を営む倉庫 4) キャパレー 5) マージャン屋、ぱちんこ屋又は射的場 6) 低照度飲食店、区画席飲食店 7) 個室付浴場業に係る公衆浴場その他これに類する建築基準法施行令第 130 条の 9 の 2 に規定するもの	次の各号に掲げるものは建築してはならない。 1) 原動機を使用する工場 で、作業場の床面積の合計が 50 平方メートルを超えるもの 2) 倉庫業を営む倉庫 3) キャパレー 4) マージャン屋、ぱちんこ屋又は射的場 5) 低照度飲食店、区画席飲食店 6) 個室付浴場業に係る公衆浴場その他これに類する建築基準法施行令第 130 条の 9 の 2 に規定するもの		
	壁面位置の制限		A 地区周辺道路に接する敷地は、建築物の外壁、又はこれに代わる柱の面から道路境界線までの水平距離を 2 メートル以上とする。 ただし、奥田公園及び多目的広場の区域は除く。	-		
	建築物の延べ面積の敷地面積に対する割合の最高限度		3 0 / 1 0 ただし、敷地面積が 5 0 0 平方メートル未満は 2 0 / 1 0 とする。			
	建築物等の形態又は意匠の制限		建築物の屋根、外壁、設備及び屋外広告物等は、良好なまちなみを創出するため、周囲の景観と調和したものとする。			



境川右岸鶴沼東地区 地区計画図

(2) 洪水浸水想定区域

「境川水系 洪水浸水想定区域図(想定最大規模)」(平成30年1月26日 神奈川県作成)によると、藤沢市民会館周辺の地形は、浸水した場合に想定される水深レベル「3m～5m未満」に分類されています。



市民会館周辺の洪水浸水想定区域図

以上